



ДЕПАРТАМЕНТ ГРАДОСТРОИТЕЛЬСТВА И АРХИТЕКТУРЫ
АДМИНИСТРАЦИЯ ГОРОДА ПЕРМИ

СЭД-059-22-01-26-900 от 06.08.2018

Исполнитель:

ООО Проектно-инженеринговая компания "Новый город"

КОЛЕРНЫЙ ПАСПОРТ

АДРЕС ОБЪЕКТА: г. Пермь, Кировский район
улица Ласьвинская, здание (строение), №32 ст1







№8990-07-1-2018

Пермь 2018г

Ведомость чертежей основного комплекта.

Лист	Наименование	Примечание
1	Общие данные. Лист 1.	
2	Общие данные. Лист 2.	
3	Фотофиксация фасадов.	
4	Главный фасад со стороны ул. Ласьвинская.	
5	Боковые фасады.	
6	Дворовой фасад.	
7	Размещение объектов городской информации. Главный фасад, боковой фасад.	
8	Эталоны колеров.	

Ведомость отделки фасадов.

Поз.	Элемент фасада	Эталон цвета	Обознач.	Материал	Прим.
1	Поле стены.			Штукатурка, Силикатная фасадная краска	
2	Кровля			Металл, покраска.	
3	Элементы			Профилированный лист, заводская покраска.	
4	Переплёты окон, дверей	Белый		Металлопластик. Стеклопакеты.	
5	Металлические лестницы			Металл, с последующей покраской	
6	Ограждения			Металл, с последующей покраской	
7	Водосточная труба	Белый		Металл, с последующей покраской	
8	Фриз	Белый		Металлический лист, заводская покраска	
9	Ступени			Бетонные, с облицовкой керамогранитом с противоскользящими накладками	
10	Козырек, опоры под козырек			Металл, с последующей покраской	

U.O.  *Карасёв С.А.*

Взам. инв. N

Подпись и дата

Инв. N подл.

						№8990-07-1-2018			
						Колерный паспорт объекта капитального строительства по ул. Ласьвинская, №32 ст1 Кировского района г. Перми			
Изм.	Нуч.	Лист	N док.	Подпись	Дата	Административное здание	Стадия	Лист	Листов
									1
Выполнил	Анциферова			<i>[Signature]</i>	07.18	Общие данные. Лист 1.	ООО ПИК "Новый город"		

Ситуационный план-схема



Рассматриваемое здание

Пояснительная записка

Целью разработки архитектурных решений фасадов является организация входных групп в общественные помещения первого этажа жилого здания.

Предлагается привести цветовое решение и оформление фасада к единому архитектурному внешнему виду, с определением возможных мест размещения объектов монументального искусства (мемориальных досок, памятных знаков), объектов городского дизайна, наружной рекламы и визуальной информации, дополнительного оборудования на фасадах зданий. Определение цветовых решений и требований к фасадам зданий, в дальнейшем позволит улучшить внешний облик улиц города Перми.

Объект – 2-этажное здание по адресу ул. Ласьвинская, 32 ст1 является торгово-административным. Стены дома являются кирпичными.

Существующая отделка данного дома – одноцветная, с отделкой стен штукатурным слоем. К зданию пристроены гаражные помещения с отделкой профилированным листом. Так как пристрой не является зарегистрированной частью здания, он не учитывается в колерных решениях.

Крыша здания односкатная, верхний слой – металлический лист.

Ведомость ссылочных и прилагаемых документов

Обозначение	Наименование	Примечание
	Ссылочных документов:	
	-	
	Прилагаемые документы:	
	-	

Размещение объектов городской информации.

Главный фасад допускается размещение настенных вывесок в границах помещения заинтересованного лица в виде: отдельно расположенных букв без использования «подложки» (в том числе световых, объемных, пластиковых, металлических) с использованием неона, выполненных по и по инновационным технологиям (в том числе с использованием краеосвещенных систем, вывесок со светодинамикой). Вывески должны быть привязаны к композиционным осям фасадов объектов капитального строительства и соответствовать архитектурному решению фасадов. Размещению вывесок, табличек на фасадах объектов сохранения общего архитектурно-художественного, композиционного решения фасадов; Единой высоты, толщины вывесок, табличек; Единой горизонтальной оси размещения на всем протяжении фасадов; Единой горизонтальной оси размещения на всем протяжении фасадов.

Соблюдения требований на всем протяжении фасадов;
Соблюдения требований Федеральный закон от 01.06.2005 №53-ФЗ «О государственном языке Российской Федерации». На объекте капитального строительства, оборудованном одной входной группой (входом), предназначенной для более чем двух. Заинтересованных лиц, вывески заменяются общей табличкой (режимник). Допускается выполнение вывески в виде крышной установки, которая размещается на кровле, расположенной над верхним этажом объекта капитального строительства. Таблички (режимник) могут быть заменены надписями на стекле витрины, входной двери, выполненными в технике аппликации. Допускается размещение арт-объектов, выполненных из разных материалов художниками-монументалистами.

Взам. инв. N
Подпись и дата
Инв. N подл.

В соответствии с Градостроительным кодексом Российской Федерации и Постановлением администрации города Перми от 22.02.2017 № 130 «Об утверждении Порядка и критериев согласования колерного паспорта, требований к содержанию колерного паспорта, формы колерного паспорта» согласованные департаментом градостроительства и архитектуры администрации города Перми проекты колерных паспортов либо проекты изменений в колерные паспорта не являются разрешительной документацией на строительство, реконструкцию объекта капитального строительства; не являются правовым основанием на устройство пристроек, навесов, козырьков.

						№8990-07-1-2018		
						Колерный паспорт объекта капитального строительства по ул. Ласьвинская, №32 ст1 Кировского района г. Перми		
Изм.	Нуч.	Лист	N док.	Подпись	Дата	Стадия	Лист	Листов
						Административное здание	2	8
Выполнил	Анциферова				07.18	Общие данные. Лист 2.	ООО ПУК "Новый город"	

Главный фасад (существующее положение)



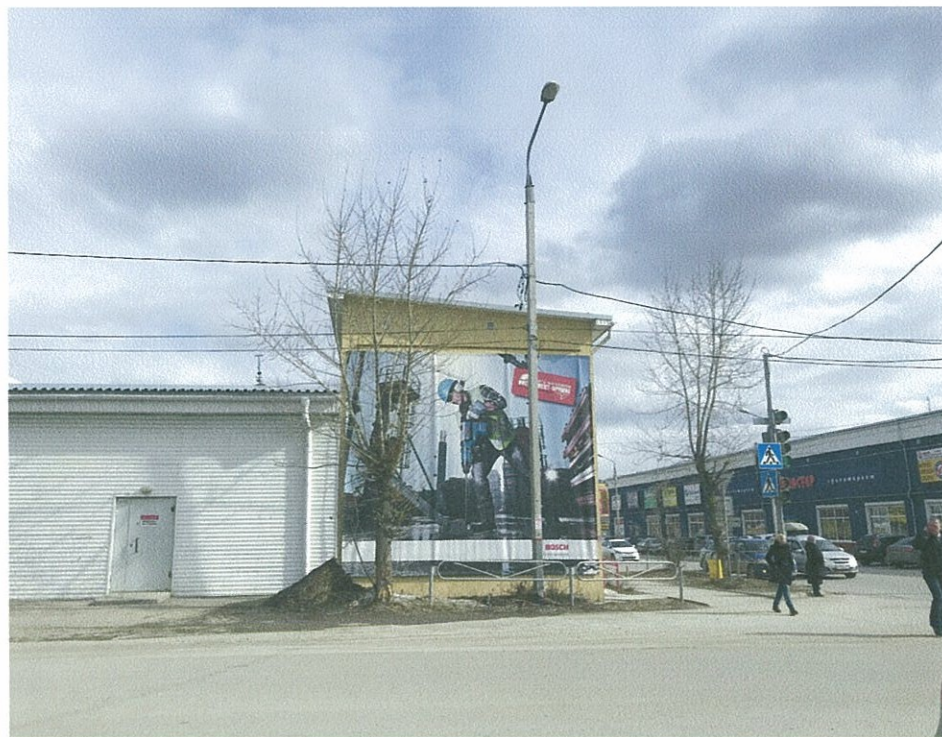
Главный фасад (существующее положение)



Боковой фасад (существующее положение)



Боковой фасад (существующее положение)

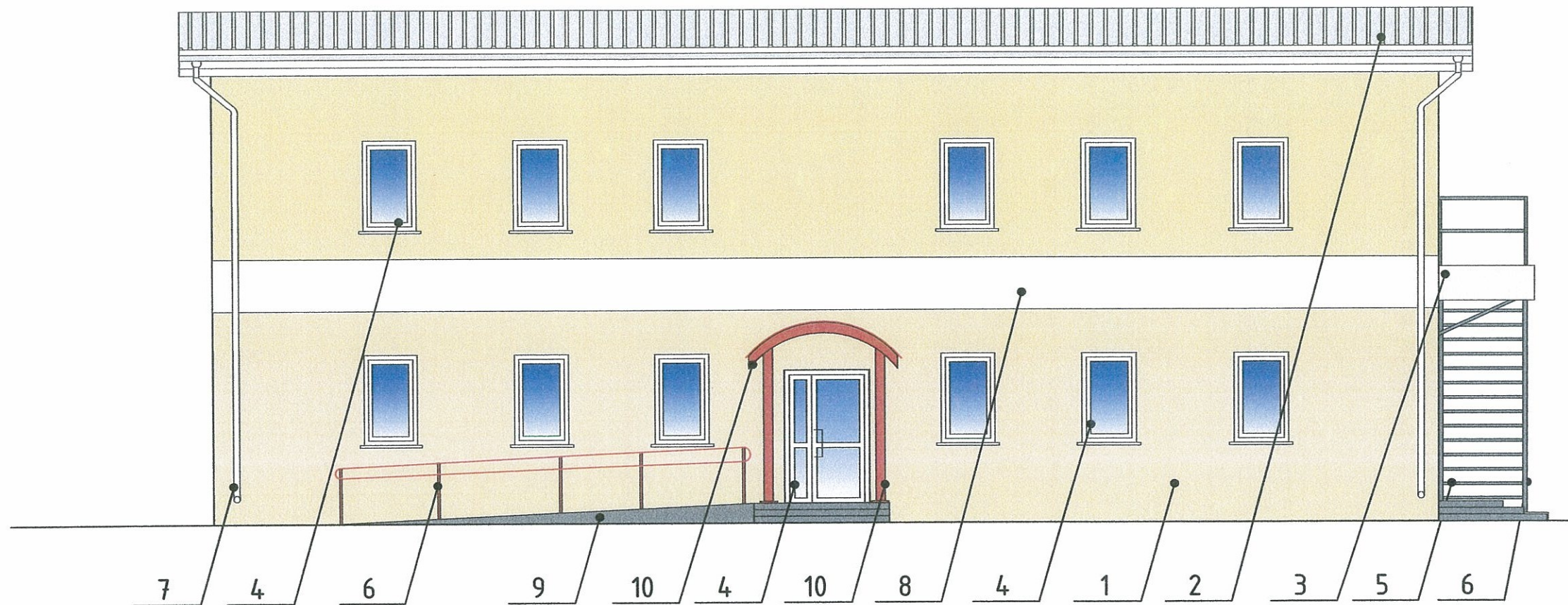


Дворовой фасад (существующее положение)



Изм. Н подл. Подпись и дата Взам. инв.Н

						№8990-07-1-2018			
						Колерный паспорт объекта капитального строительства по ул. Ласьвинская, №32 ст1 Кировского района г. Перми			
Изм.	Нуч.	Лист	№ док.	Подпись	Дата	Административное здание	Стадия	Лист	Листов
									3
Выполнил	Анциферова			<i>[Signature]</i>	07.18	Фотофиксация фасадов.	ООО ПСК "Новый город"		

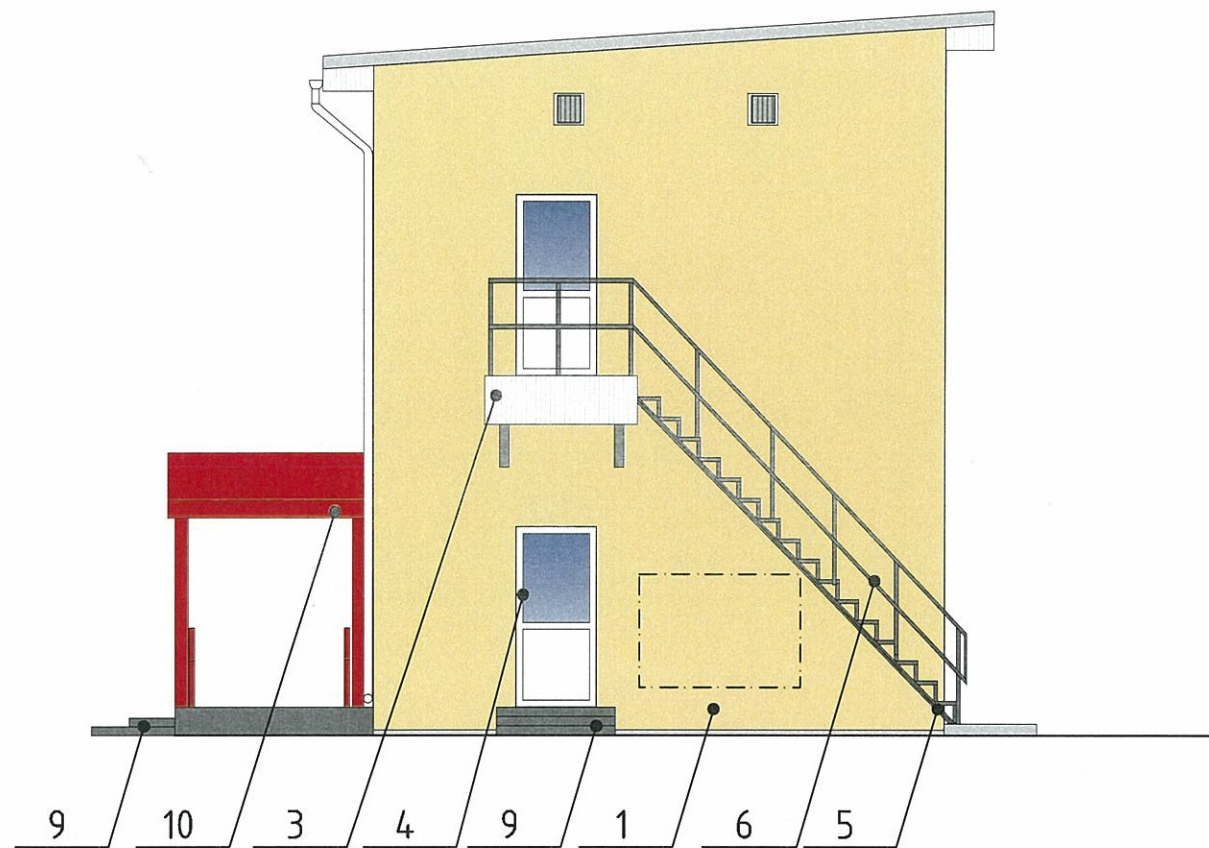
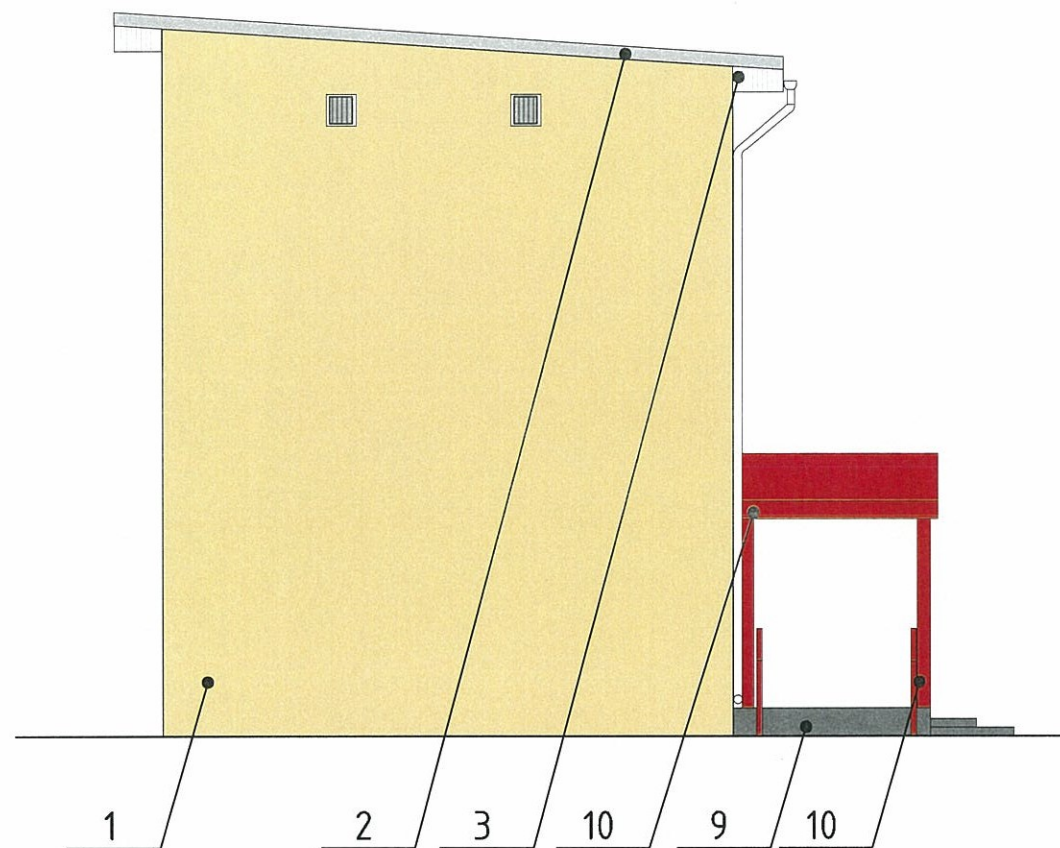


А.О. СОГЛАСОВАНО
 1^й заместитель начальника ДГА
 г. Перми - главный архитектор
 Д.Ю. Гапшин
 20 08 2018 г.

Карасёв С.А.

Инв. N подл. Подпись и дата Взам. инв. N


						№8990-07-1-2018			
						Колерный паспорт объекта капитального строительства по ул. Ласьвинская, №32 ст1 Кировского района г. Перми			
						Административное здание	Стадия	Лист	Листов
								4	
Выполнил	Анциферова				07.18	Главный фасад со стороны ул. Ласьвинская.			
						ООО ПИК "Новый город"			

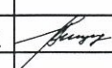


У.Ф. СОГЛАСОВАНО
 зам. заместитель начальника ДГА
 г. Пермь - главный архитектор
 Д.Ю. Лапшин
 29.08.2018г.

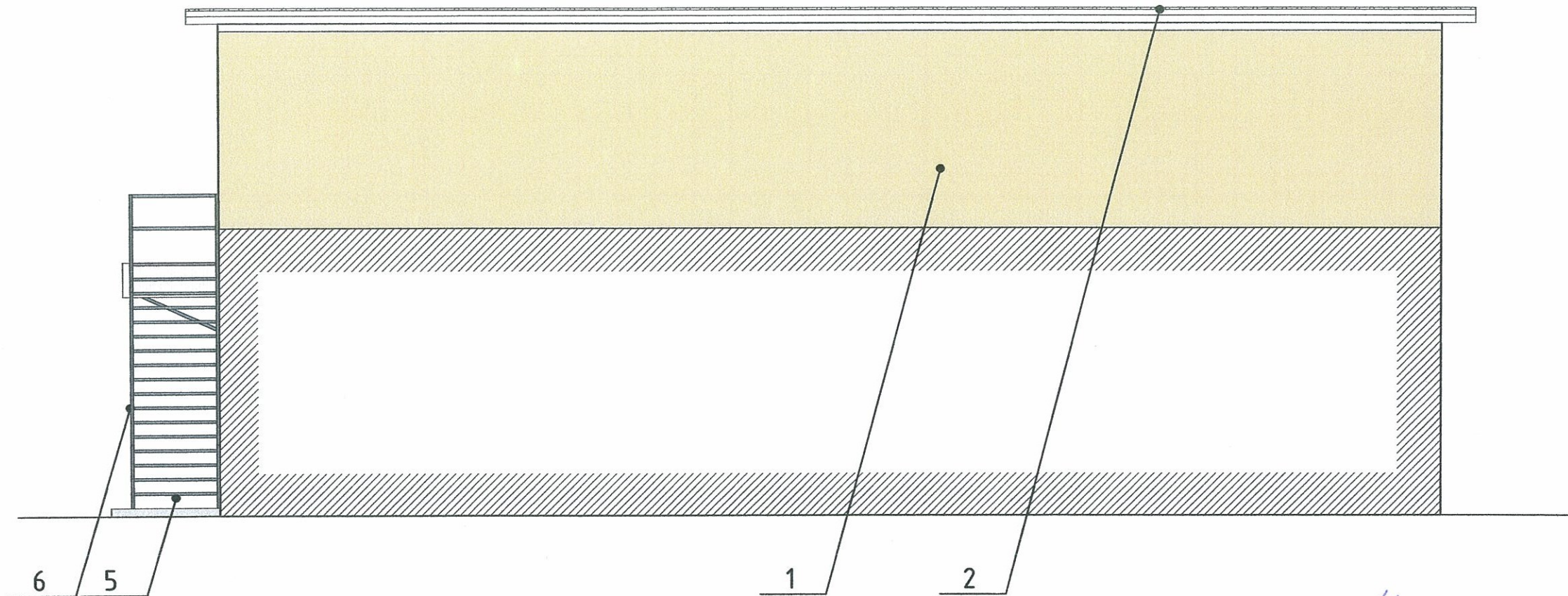
1. В случае, если наружные лестницы при дополнительно устроенных входах в общественные помещения здания выходят за границы предоставленного земельного участка и красные линии квартала, то устройство дополнительных или переустройство существующих входных групп требует получения разрешения в установленном порядке;

2. В случае устройства или переустройства (перепланировки, ремонта, реконструкции) помещений общественного назначения, их входных групп в обязательном порядке должны быть предусмотрены мероприятия по обеспечению доступности данных помещений для маломобильных групп населения, включая инвалидов, использующих кресла-коляски и собак-проводников (далее-МГН) в соответствии с требованиями СП 59.13330.2016 Свод правил. Доступность зданий и сооружений для маломобильных групп населения. Данный свод правил касается функционально-планировочных элементов зданий и сооружений, их участков или отдельных помещений, доступных для МГН (входные узлы, коммуникации, пути эвакуации, помещения и зоны обслуживания, а также их информационное и инженерное обустройство). В частности, лестницы при входах в общественные помещения должны дублироваться пандусами с уклоном не более 1:20 (5%) или иными средствами подъема (подъемные платформы, лифты и т.д.). Согласно вышеуказанному Своду правил наружные лестницы и пандусы должны иметь поручни с учетом технических требований к опорным стационарным устройствам по ГОСТ Р 51261; размеры входной площадки при открывании дверей наружу должны быть не менее 1,4 x 2,0 или 1,5 x 1,85; размеры входной площадки с пандусом не менее 2,2 x 2,2 м.

 - Место допустимого размещения дополнительного оборудования

						№8990-07-1-2018			
						Колерный паспорт объекта капитального строительства по ул. Ласьвинская, №32 ст1 Кировского района г. Перми			
Изм.	Нуч.	Лист	№ док.	Подпись	Дата	Административное здание	Стадия	Лист	Листов
									5
Выполнил	Анциферова				07.18	Боковые фасады.	ООО ПУК "Новый город"		

Инв. N подл.
 Подпись и дата
 Взам. инв. N



У.О. **СОГЛАСОВАНО**
 1^й заместитель начальника ДГА
 г. Перми - главный архитектор
 Д.Ю. Лапшин
 08 2018г.

Карасёв С.А.


Инв. N подл. | Подпись и дата | Взам. инв. N

«В случае устройства или переустройства (перепланировки, ремонта, реконструкции) помещений общественного назначения, их входных групп в обязательном порядке предусмотреть мероприятия по обеспечению доступности данных помещений для маломобильных групп населения, включая инвалидов, использующих кресла-коляску и собак-проводников (далее - МГН) в соответствии с требованиями "СП 59.13330.2012. Свод правил. Доступность зданий и сооружений для маломобильных групп населения. Актуализированная редакция СНиП 35-01-2001". Данный свод правил касается функционально-планировочных элементов зданий и сооружений, их участков или отдельных помещений, доступных для МГН (входные узлы, коммуникации, пути эвакуации, помещения и зоны обслуживания, а также их информационное и инженерное обустройство) В частности, лестницы при входах в общественные помещения должны дублироваться пандусами с уклоном не более 1:20 (5%) или иными средствами подъема (подъемные платформы, лифты и т.д.) Согласно пунктам 5.1.2., 5.1.3. вышеуказанного свода правил наружные лестницы и пандусы должны иметь поручни с учетом технических требований к опорным стационарным устройствам по ГОСТ Р 51261; размеры входной площадки при открывании полотна дверей наружу должны быть не менее 1,4x2,0м или 1,5x1,85м; размеры входной площадки с пандусом не менее 2,2x2,2м».

						№8990-07-1-2018			
						Колерный паспорт объекта капитального строительства по ул. Ласьвинская, №32 ст1 Кировского района г. Перми			
Изм.	Нуч.	Лист	N док.	Подпись	Дата	Административное здание	Стадия	Лист	Листов
									6
Выполнил	Анциферова			<i>Анциферова</i>	07.18	Дворовой фасад.	ООО ПИК "Новый город"		



Управление архитектуры и городского дизайна
ДГА администрации г.Перми
**СООТВЕТСТВУЕТ АРХИТЕКТУРНОМУ
ОБЛИКУ ГОРОДА ПЕРМИ**
«29» 08.2018
Бресано С.В. Подпись *Бресано С.В.*

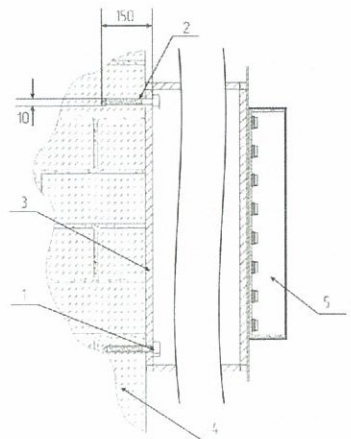
 - место возможного размещения вывесок
- - - - - Ось размещения городской информации, вывесок.



Размещение объектов городской информации.

№	Название, тип объектов городской информации	Цвет	Наличие подсветки
1.	Режимники. Выполнены из органического стекла, пластика, металла.	Фирменные цвета	При необходимости.
2.	Знак адресации.	Синий, белый.	Внутренняя подсветка.
3.	Объемные световые буквы на металлических направляющих в цвет фасада. Выполнены из оргстекла.	Фирменные цвета: Торцы букв: оракал 031 серия 641, лицо: акрил молочный пленка серии 8500 031	Внутренняя подсветка.
4.	Логотип в виде короба на металлических направляющих в цвет фасада. Выполнен из оргстекла.	Оракал 031 серии 641 и 071 серии 641	Внутренняя подсветка.

Узел крепления конструкции к фасаду
Крепление металлоконструкции к фасаду производится на закладные детали - анкерными болтами в сборе с деталями. Конструктивную часть дополнительно разработать конструктором



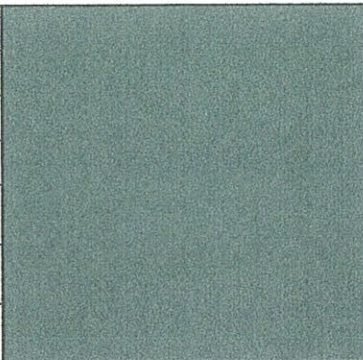
- 1 - анкерный болт G10 L150
- 2 - Заделка D12
- 3 - металлоконструкция 200x200 тип козырька
- 4 - кирпичная кладка
- 5 - объемная буква с подсветкой

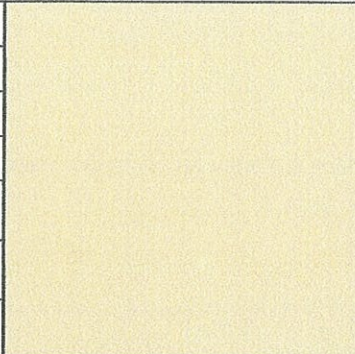
1. Размещение вывесок и рекламных конструкций должно осуществляться в границах места допустимого размещения объектов, установленных данным колерным паспортом;
2. Размещение вывесок по отношению к друг к другу, их конфигурация и наполненность информацией должны соответствовать Стандартным требованиям к вывескам, их размещению и эксплуатации, установленным и утвержденным Постановлением администрации города Перми от 25.10.2016 № 958;
3. В случае, если планируемые к размещению вывески не соответствуют Постановлению администрации города Перми от 25.10.2016 № 958, требуется внесение изменений в настоящий колерный паспорт;
4. Размещение рекламных конструкций производится на основании отдельного разрешения в соответствии с требованиями Решения Пермской городской Думы от 27.01.2009 № 11 «Об утверждении Положения о порядке установки и эксплуатации рекламных конструкций на территории города Перми»;
5. Единая горизонтальная ось - это условная прямая линия, относительно которой располагаются информационные конструкции. Определяется как половина расстояния между верхним и нижним архитектурным элементом (окна, наличники, карниз, фриз и др.), выделяющимся (западающим, выступающим) из плоскости стены.
6. Размеры одиночных табличек-режимников должны быть одинаковыми.
7. Материал, габариты и цвет подложки фриза должны быть одинаковыми по всей длине занимаемого помещения. Высота фризов должна быть одинаковой по всей длине фасада

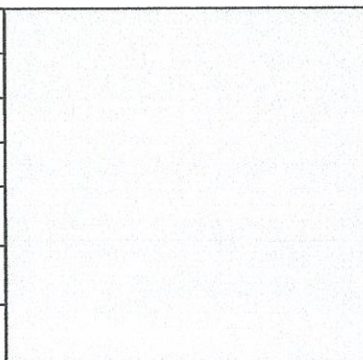
						№8990-07-1-2018			
						Колерный паспорт объекта капитального строительства по ул. Ласьвинская, №32 ст1 Кировского района г. Перми			
Изм.	Нуч.	Лист	N док.	Подпись	Дата	Административное здание	Стадия	Лист	Листов
									7
Выполнил	Анциферова			<i>Анциферова</i>	07.18	Размещение объектов городской информации. Главный фасад, боковой фасад.	ООО ПИК "Новый город"		

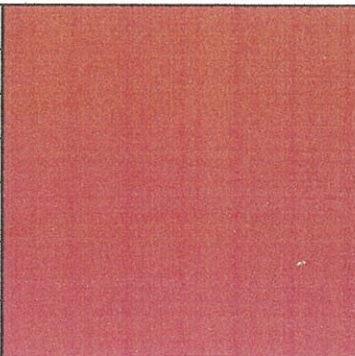
Инов. N подл. | Подпись и дата | Взам. инв. N

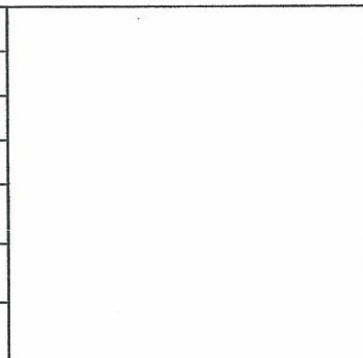
Эталоны колеров.

Позиция согласно ведомости отделки фасадов	Координаты цвета RAL 7010	C:	20	
		M:	5	
		Y:	30	
		K:	80	
		R:	87	
		G:	93	
5, 9		B:	87	

Позиция согласно ведомости отделки фасадов	Координаты цвета RAL 1014	C:	0	
		M:	10	
		Y:	40	
		K:	10	
		R:	222	
		G:	208	
1		B:	159	

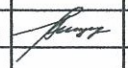
Позиция согласно ведомости отделки фасадов	Координаты цвета RAL 9002	C:	5	
		M:	0	
		Y:	10	
		K:	10	
		R:	221	
		G:	222	
2		B:	212	

Позиция согласно ведомости отделки фасадов	Координаты цвета	C:	0	
		M:	82	
		Y:	80	
		K:	29	
		R:	180	
		G:	32	
6, 10		B:	36	

Позиция согласно ведомости отделки фасадов	Координаты цвета	C:	0	
		M:	0	
		Y:	0	
		K:	0	
		R:	255	
		G:	255	
3, 4, 7, 10		B:	255	

У.о. СОГЛАСОВАНО
1^й заместитель начальника ДГА
г. Перми, главный архитектор
Д.Ю. Лапшин
2018г.

Инв. N подл. Подпись и дата Взам. инв. N

						№8990-07-1-2018			
						Колерный паспорт объекта капитального строительства по ул. Ласьвинская, №32 ст1 Кировского района г. Перми			
Изм.	Нуч.	Лист	N док.	Подпись	Дата	Административное здание	Стадия	Лист	Листов
									8
Выполнил	Анциферова				07.18	Эталоны колеров.	ООО ПИК "Новый город"		