



ДЕПАРТАМЕНТ ГРАДОСТРОИТЕЛЬСТВА И АРХИТЕКТУРЫ
АДМИНИСТРАЦИИ ГОРОДА ПЕРМИ

Заказчик:

28.07.2018 № 059-22-01-40-3017
КОЛЕРНЫЙ ПАСПОРТ

АДРЕС ОБЪЕКТА: г. Пермь, ул. Ленина, здание (строение) №84

АДМИНИСТРАТИВНЫЙ РАЙОН: Дзержинский

шифр: 01-2018

ПЕРМЬ, 2018 г.

Ведомость чертежей комплекта марки ОФ

ЛИСТ	НАИМЕНОВАНИЕ	ПРИМЕЧАНИЯ
1	Общие данные, ведомость отделки фасадов	
2	Ситуационная схема. Инструкция о порядке производства работ	
3	Существующее состояние (фотофиксация фасадов)	
4	Главный фасад ул.Ленина	
5	Дворовой фасад	
6	Боковой фасад	
7	Размещение объектов городской информации. Главный фасад	
8	Размещение объектов городской информации. Боковые фасады	
9	Эталоны колеров	

Ведомость отделки фасадов

ПОЗ.	ЭЛЕМЕНТ ФАСАДА	ЭТАЛОН ЦВЕТА	ОБОЗНАЧ.	ВИД ОТДЕЛКИ	ПРИМ.
1	Цоколь, прямки			Лемизит, штукатурка, покраска акриловой водной фасадной краской (со двора)	
2	Поле стены 1 этажа			Штукатурка, покраска акриловой водной фасадной краской	
3	Поле стены 2 этажа и выше			Штукатурка, покраска акриловой водной фасадной краской	
4	Перекрытия окон 2-го этажа и выше	белый		Металлопластик. Стеклопакеты.	
5	Перекрытия окон 1 этажа, витринного остекления	белый		Металлопластик. Стеклопакеты.	
6	Карнизы, пояски, цветочницы	белый		Штукатурка, покраска акриловой водной фасадной краской	
7	Ограждение балконов			Металлопрофиль, краска алкидно-уретановая	
8	Дверные полотна	белый		Металлопластик. Стеклопакеты, краска алкидно-уретановая	
9	Ступени крылец			Керамогранит	
10	Водосточные трубы, кровля			Оцинкованная сталь	
11	Ограждение лестниц, встроенных помещений, пож.лестница			Краска алкидно-уретановая	
12	Козырьки, навесы, ограждения встроенных помещений			Металлопрофиль, краска алкидно-уретановая	

Краткая пояснительная записка

Объект – 5-этажный четырехподъездный многоквартирный жилой дом с встроенными помещениями общественного назначения на 1-м этаже. Помещения общественного назначения на 1-м этаже появились в результате перевода жилых помещений в нежилые. Год постройки и ввода в эксплуатацию – 1962-й год.

Тип дома - многоквартирный дом
Серия, тип постройки - 1-447
Тип перекрытий - железобетонные
Материал несущих стен - кирпичные
Тип мусоропровода- отсутствует
Дом признан аварийным - нет

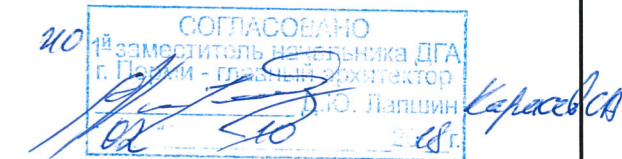
В настоящее время домом управляет – УК «ДСТ П» с 01.03.2016.

Ранее разработанные колерные паспорта – 2011г. шифр 10-11-2011/84-ОФ, шифр 02-10-2012- ОФ согласованный 05.10.12г, согласованный 23.09.13г.

Настоящим проектом:

- сохраняются ранее установленные типы отделки и цветовое решение фасадов,
- предлагаются решения и отделочные материалы для оформления входных групп организаций, размещенных на 1-м этаже в здании,
- предусматривается размещение вывески "Красное&Белое"
- уточняются виды и места размещения объектов городской информации по всему фасаду для прочих организаций, размещенных на 1-м этаже в здании.

Настоящий проект разработан в соответствии с требованиями Постановления администрации г.Перми от 22.02.2017 № 130 «Об утверждении порядка и критериев согласования колерного паспорта, требования к содержанию колерного паспорта». В соответствии с Градостроительным кодексом Российской Федерации и Постановлением администрации города Перми от 22.02.2017 № 130 «Об утверждении Порядка и критериев согласования колерного паспорта, требований к содержанию колерного паспорта, формы колерного паспорта» согласованные департаментом градостроительства и архитектуры администрации города Перми проекты колерных паспортов либо проекты изменений в колерные паспорта не являются разрешительной документацией на строительство, реконструкцию объекта капитального строительства; не являются правовым основанием на устройство пристроек, навесов, козырьков.



Ведомость ссылочных и прилагаемых документов

ОБОЗНАЧЕНИЕ	НАИМЕНОВАНИЕ	ПРИМЕЧАНИЕ
	<u>Ссылочные документы</u>	
Постановление администрации г.Перми от 22.02.2017 № 130	«Порядок и критерии согласования колерного паспорта, требования к содержанию колерного паспорта»	
Постановление администрации г.Перми от 25.10.2016 № 958	«Об утверждении стандартных требований к вывескам, их размещению и эксплуатации»	
Решения Пермской городской Думы от 27.01.2009 № 11	«Об утверждении Положения о порядке установки и эксплуатации рекламных конструкций на территории города Перми»	
Шифр 10 - 11 - 2011/84 - ОФ	«Колерный паспорт здания по ул. Ленина 84 в Дзержинском районе г.Перми» согласован 2011 г. Управление архитектуры и городского дизайна ДГА администрации г.Перми.	
СЭД - 22-01-32-414 от 03.10.2012г. Соглас. 05.10.2012г. Шифр 02 - 10 - 2012 - ОФ	«Колерный паспорт здания по ул. Ленина 84 в Дзержинском районе г.Перми» согласован 05.10.2012 г. Управление архитектуры и городского дизайна ДГА администрации г.Перми.	в части размещения вывесок
СЭД - 22-01-32-523 от 20.09.2013г. Соглас. 23.09.2013г.	«Колерный паспорт здания по ул. Ленина 84 в Дзержинском районе г.Перми» согласован 20.09.2013 г. Управление архитектуры и городского дизайна ДГА администрации г.Перми.	в части размещения вывесок

01 - 2018 - ОФ

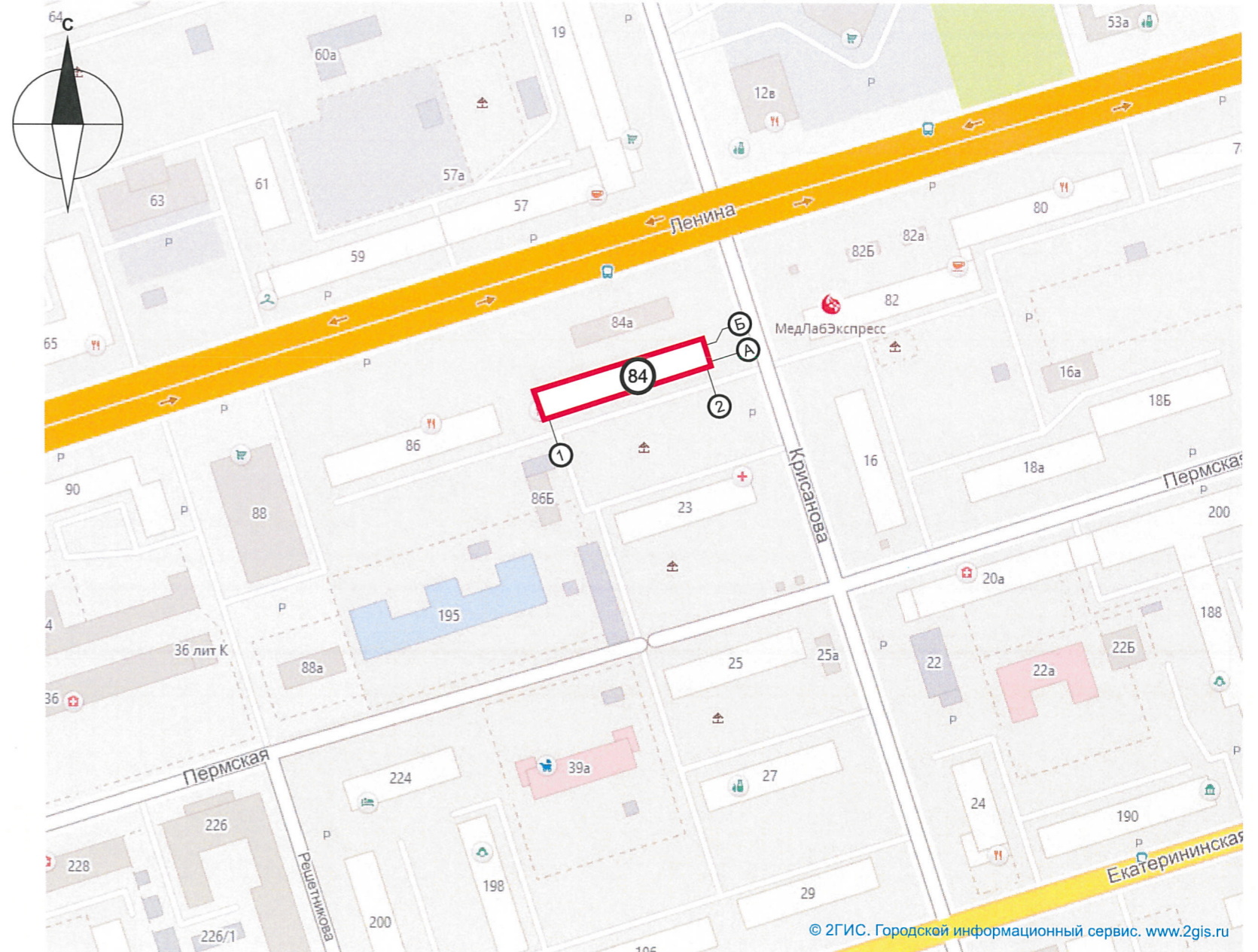
Колерный паспорт здания по ул.Ленина,84 в Дзержинском районе города Перми

Изм.	Кол.уч	Лист	Недок.	Подпись	Дата					
Разраб.		Корелина			09.18	Многоквартирный жилой дом со встроенными помещениями общественного назначения	Стадия	Лист	Листов	
							П	1	9	
							Общие данные. Ведомость отделки фасадов	Корелина В.В.		

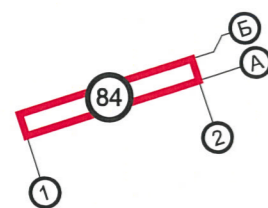
ИНСТРУКЦИЯ
о порядке производства работ, связанных
с окраской фасадов и всех наружных частей зданий,
сооружений, строений, расположенных на территории города Перми

1. Окраска (отделка) фасадов и всех наружных частей зданий, сооружений, строений, ограждений, заборов, павильонов, киосков, ларьков и прочих объектов, расположенных на территории города Перми, может производиться лишь на основании колерного паспорта фасадов на ремонт и окраску, согласованного ДГА г.Перми.
2. До начала процесса окраски (отделки) здания или какого-либо сооружения должны быть произведены работы по капитальному ремонту всех без исключения наружных частей его, подлежащих окраске.
3. До начала ремонта зданий, имеющих газосветовую рекламу, сообщить рекламораспространителю о предстоящих работах на фасаде здания с целью сохранения вывесок либо их демонтажу.
4. Полуразрушенные и разрушенные архитектурные художественно-скульптурные детали здания, карнизы, колонны, пилястры, капители, фризы, тяги, лепные украшения, барельефы, мозаика, художественная роспись подлежат обязательному восстановлению в своем первоначальном виде. Категорически запрещается производить окраску здания без предварительного восстановления указанных деталей.
5. Металлические поверхности отдельных частей здания, чугунные решетки, перила балконов и лестниц, кронштейны, дверные и оконные приборы, архитектурно-художественные детали перед окраской очищаются от грязи, ржавчины, старой краски и покрываются вновь лишь масляной краской.
6. В соответствии с выданными образцами цвета (колерами) на окраску (отделку) здания организация, производящая ремонт здания, составляет пробные образцы цвета, которые наносятся на видное место стены.
7. Проверку и согласование пробного образца цвета (колера), а также готовности поверхности стены и отдельных наружных частей здания к окраске производит уполномоченный представитель ДГА г.Перми. Без указанной проверки и согласования производить окраску (отделку) фасада категорически воспрещается.
8. Домоуправления, организации и учреждения, производящие окраску (отделку) и связанный с нею ремонт здания, несут полную ответственность за точное выполнение настоящей инструкции и привлекаются к ответственности за нарушение ее.
9. Цветовая гамма рекламоносителей должна гармонировать с основным колористическим решением фасадов здания.
10. По всем вопросам, связанным с производством работ, необходимо обращаться в ДГА г.Перми (ул.Сибирская, 15, каб.316, тел.212-76-98).

Ситуационная схема



УСЛОВНЫЕ ОБОЗНАЧЕНИЯ:



- многоквартирный жилой дом со встроенными помещениями общественного назначения по ул.Ленина,76

ПРИМЕЧАНИЕ:

1. Координатные оси расставлены условно

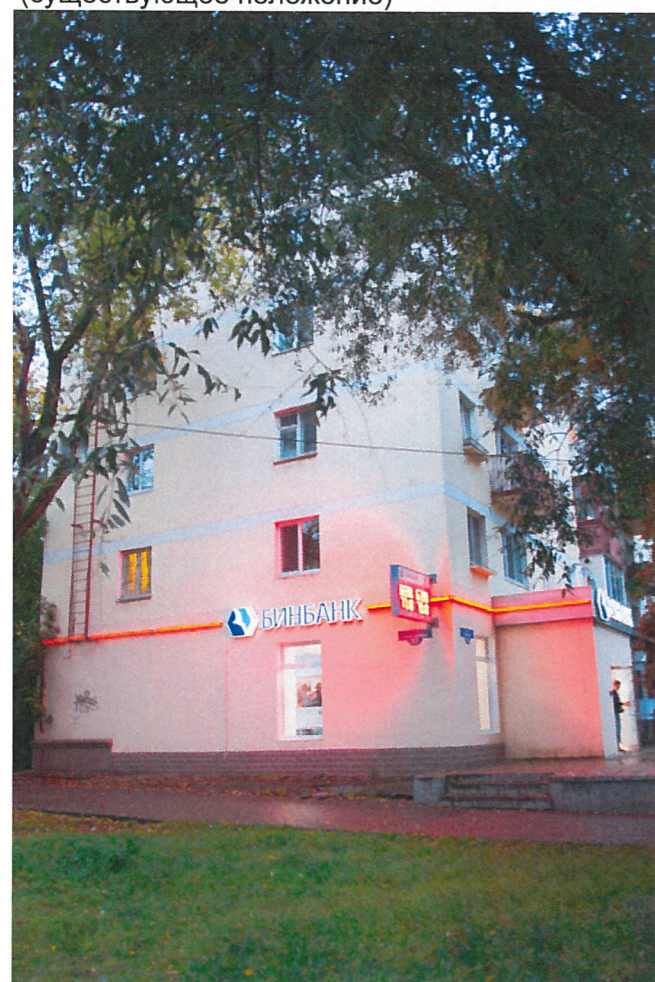
						01 - 2018 - ОФ			
						Колерный паспорт здания по ул.Ленина,84 в Дзержинском районе города Перми			
Изм.	Кол.уч	Лист	Недок.	Подпись	Дата	Многоквартирный жилой дом со встроенными помещениями общественного назначения	Стадия	Лист	Листов
Разраб.		Корелина		<i>[Подпись]</i>	09.18		П	2	
						Ситуационная схема. Инструкция о порядке производства работ	Корелина В.В.		

Главный фасад
(существующее положение)



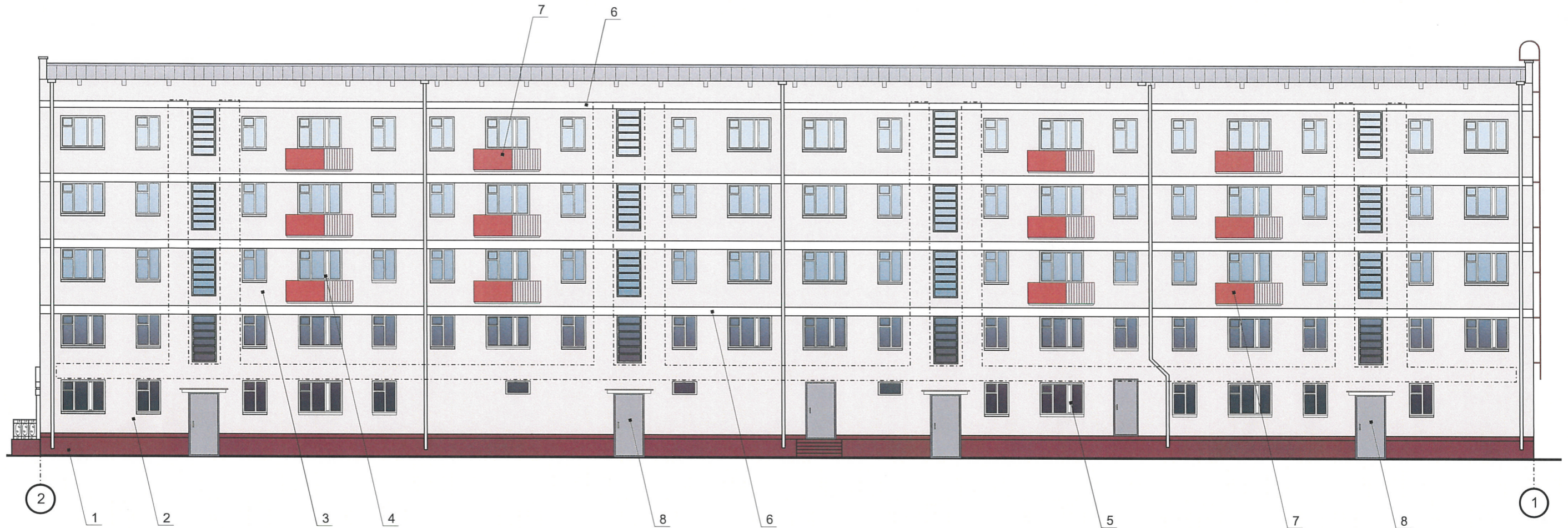
Дворовой фасад
(существующее положение)

Боковые фасады
(существующее положение)



						01 - 2018 - ОФ			
						Колерный паспорт здания по ул.Ленина,84 в Дзержинском районе города Перми			
Изм.	Кол.уч	Лист	Недок.	Подпись	Дата	Многоквартирный жилой дом со встроенными помещениями общественного назначения	Стадия	Лист	Листов
Разраб.		Корелина		<i>Корелина</i>	09.18		П	3	
						Существующее положение. (Фотофиксация)		Корелина В.В.	

Дворовой фасад



ПРИМЕЧАНИЕ:

- К дополнительному оборудованию относятся: наружные блоки систем вентиляции и кондиционирования, вентиляционные и водосточные трубы; антенны; видеокamеры наружного наблюдения; почтовые ящики; кабельные линии, пристенные электрощиты; флагштоки и так далее;
- Размещение дополнительного оборудования, дополнительных элементов и устройств на фасадах объектов капитального строительства допускается при соблюдении следующих условий:
 - соответствие размещения дополнительного оборудования архитектурному решению фасадов, предусмотренному проектной документацией, в соответствии с которой осуществлено строительство (реконструкция) Объекта, с привязкой к единой (вертикальной, горизонтальной) системе осей фасадов;
 - единая горизонтальная ось - условная прямая линия. Определяется как половина расстояния между верхним и нижним архитектурным элементом (окна, наличники, карниз, фриз и другие), выделяющимся (западающим, выступающим) из плоскости стены;
 - единая вертикальная ось - условная прямая линия. Определяется как половина расстояния между границами одного архитектурного элемента (окна, двери, колонны) либо между двумя архитектурными элементами (окна, двери, колонны);
 - комплексное решение размещения оборудования - единое архитектурное и цветоевое решение (в том числе размер, форма, материал);
 - размещение дополнительного оборудования на архитектурных деталях, элементах декора, поверхностях с ценной архитектурной отделкой, а также крепление, ведущее к повреждению архитектурных поверхностей, не допускаются;
- Размещение флагдержателей на фасадах должно соответствовать требованиям п.1.9.7 Постановления администрации г.Перми от 22.02.2017 № 130;
- Размещение антенн на фасадах должно соответствовать требованиям п.п.1.9.8-1.9.10 Постановления администрации г.Перми от 22.02.2017 № 130.

Условные обозначения

- выноска и номер позиции согласно Ведомости отделки фасадов на листе 1
- условная координационная ось
- место допустимого размещения дополнительного оборудования (системы кондиционирования и вентиляции, др.)

210
 СОГЛАСОВАНО
 1^й заместитель начальника ДГА
 г.Перми - архитектор
 Д.Ю. Лалшин
 09.18
Кафасова

						01 - 2018 - ОФ			
						Колерный паспорт здания по ул.Ленина,84 в Дзержинском районе города Перми			
Изм.	Кол.уч	Лист	№док.	Подпись	Дата	Многоквартирный жилой дом со встроенными помещениями общественного назначения	Стадия	Лист	Листов
Разраб.		Корелина		<i>Корелина</i>	09.18		П	5	
						Дворовой фасад	Корелина В.В.		

Главный фасад



СОГЛАСОВАНО
 заместитель начальника ДГА
 г. Перми, главный архитектор
 И.Ю. Лапшин
 2018

Капачева

Условные обозначения

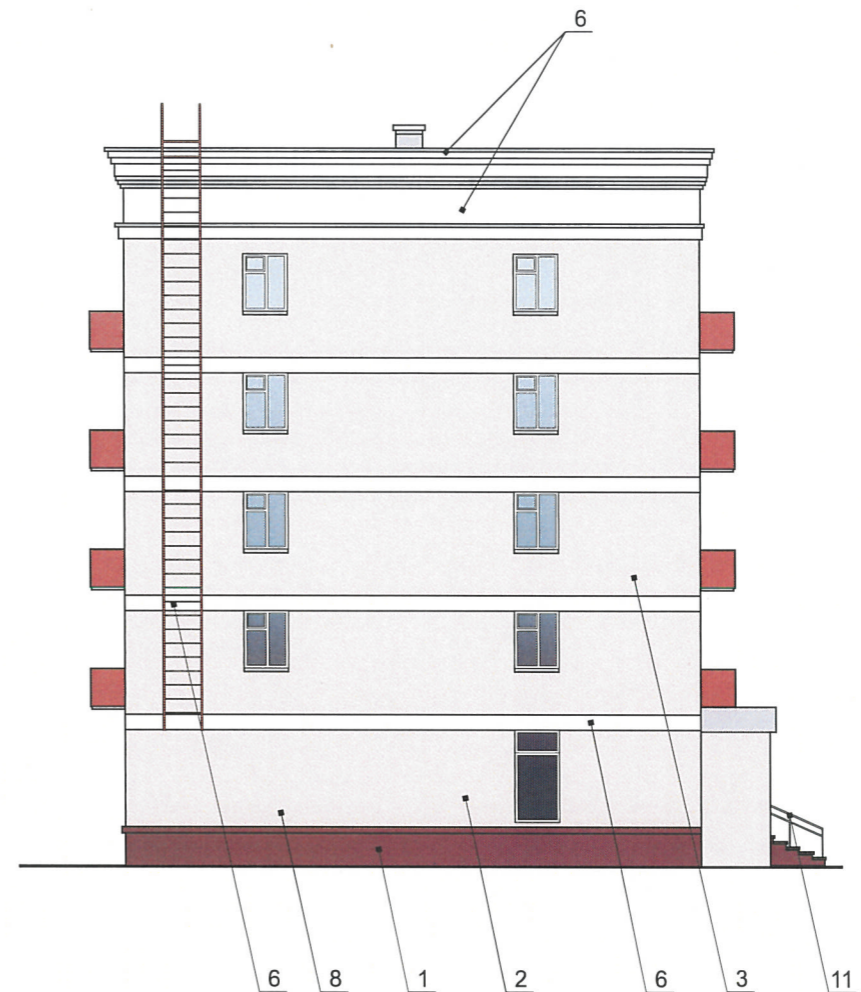
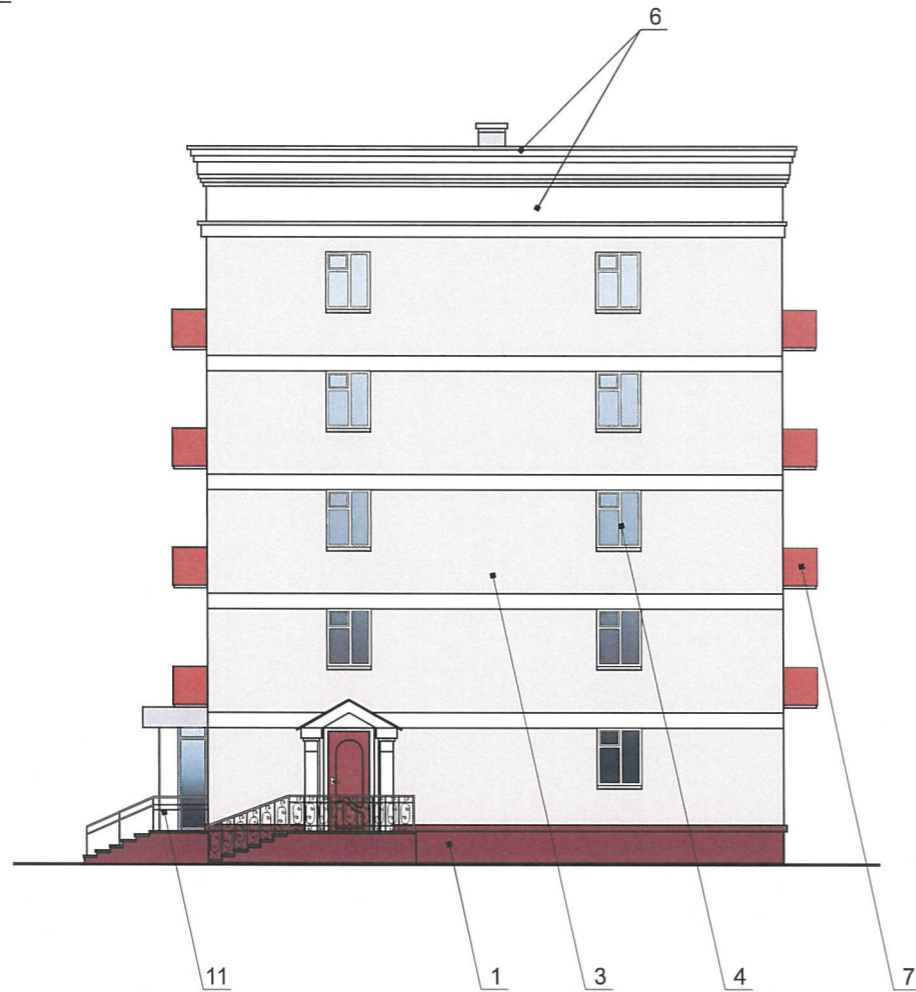
- выноска и номер позиции согласно Ведомости отделки фасадов на листе 1
- условная координационная ось

ПРИМЕЧАНИЕ:

1. В случае, если наружные лестницы при дополнительно устроенных входах в общественные помещения здания выходят за границы предоставленного земельного участка и красные линии квартала, то устройство дополнительных или переустройство существующих входных групп требует получения разрешения в установленном порядке;
2. В случае устройства или переустройства (перепланировки, ремонта, реконструкции) помещений общественного назначения, их входных групп в обязательном порядке должны быть предусмотрены мероприятия по обеспечению доступности данных помещений для маломобильных групп населения, включая инвалидов, использующих кресла-коляски и собак-проводников (далее-МГН) в соответствии с требованиями СП 59.13330.2016 Свод правил. Доступность зданий и сооружений для маломобильных групп населения. Данный свод правил касается функционально-планировочных элементов зданий и сооружений, их участков или отдельных помещений, доступных для МГН (входные узлы, коммуникации, пути эвакуации, помещения и зоны обслуживания, а также их информационное и инженерное обустройство). В частности, лестницы при входах в общественные помещения должны дублироваться пандусами с уклоном не более 1:20 (5%) или иными средствами подъема (подъемные платформы, лифты и т.д.). Согласно вышеуказанному Своду правил наружные лестницы и пандусы должны иметь поручни с учетом технических требований к опорным стационарным устройствам по ГОСТ Р 51261; размеры входной площадки при открывании дверей наружу должны быть не менее 1,4 x 2,0 или 1,5 x 1,85; размеры входной площадки с пандусом не менее 2,2 x 2,2 м.

						01 - 2018 - ОФ			
						Колерный паспорт здания по ул.Ленина,84 в Дзержинском районе города Перми			
Изм.	Кол.уч	Лист	№док.	Подпись	Дата	Многоквартирный жилой дом со встроенными помещениями общественного назначения	Стадия	Лист	Листов
Разраб.		Корелина		<i>Корелина</i>	09.18		П	4	
Главный фасад по ул.Ленина							Корелина В.В.		

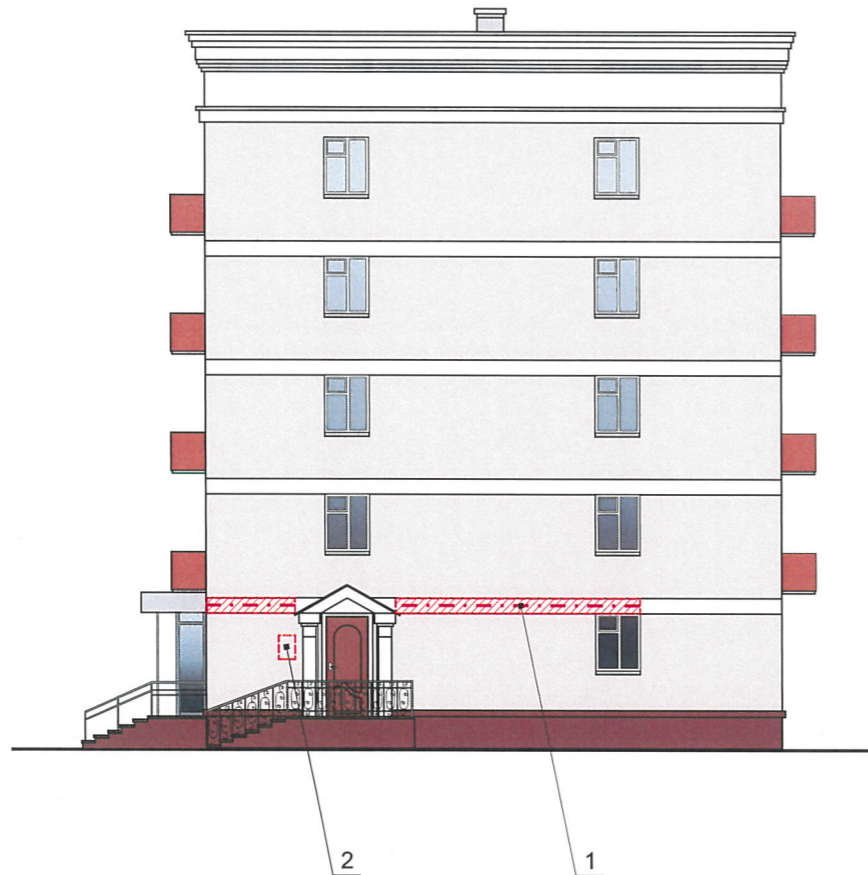
Боковые фасады



2018
 СОГЛАСОВАНО
 1^й заместитель начальника ДГА
 г. Пермь - главный архитектор
 Д.Ю. Лазинин
 Караидов

						01 - 2018 - ОФ			
						Колерный паспорт здания по ул.Ленина,84 в Дзержинском районе города Перми			
Изм.	Кол.уч	Лист	№док.	Подпись	Дата	Многоквартирный жилой дом со встроенными помещениями общественного назначения	Стадия	Лист	Листов
Разраб.		Корелина		<i>Корелина</i>	09.18		П	6	
						Боковые фасады	Корелина В.В.		

Боковые фасады



Условные обозначения

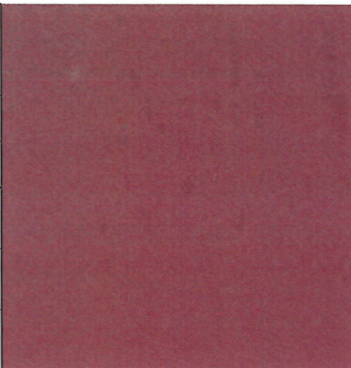
- - - - - ось размещения объектов городской информации (вывесок и рекламных конструкций)
- место допустимого размещения объектов городской информации
- выноска и номер позиции согласно Ведомости размещения объектов городской информации

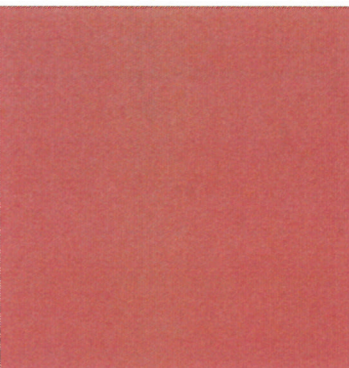
Ведомость размещения объектов городской информации

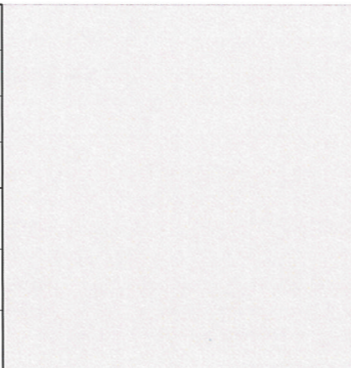
Поз.	Название, тип рекламы	Эталон цвета	Наличие, тип подсветки						
1	Объёмные буквы и/или логотипы, размещенные на фризе козырька. Оргстекло, металл, пластик, пленки	Фирменные цвета							
2	Табличка-режимник одиночная. Оргстекло, металл, пластик, пленки	Фирменные цвета							
3	Знак адресации. Оргстекло, металл, пластик, пленки	Стандартный синий, белый							
4	Панель-кронштейн. Выполнен из органического стекла, пластика, металла.	Фирменные цвета	Внутренняя подсветка						
01 - 2018 - ОФ									
Колерный паспорт здания по ул.Ленина,84 в Дзержинском районе города Перми									
Изм.	Кол.уч	Лист	№ док.	Подпись	Дата	Многоквартирный жилой дом со встроенными помещениями общественного назначения	Стадия	Лист	Листов
Разраб.		Корелина		<i>Корелина</i>	09.18		П	8	
Размещение объектов городской информации Боковые фасады							Корелина В.В.		

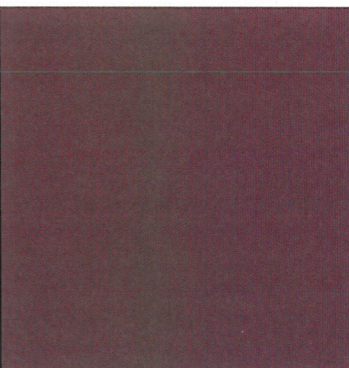
ПРИМЕЧАНИЕ:

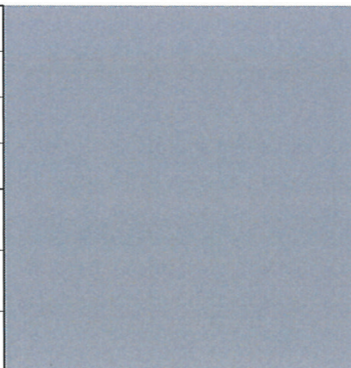
1. Размещение вывесок и рекламных конструкций должно осуществляться в границах места допустимого размещения объектов, установленных данным колерным паспортом;
2. Размещение вывесок по отношению к друг к другу, их конфигурация и наполненность информацией должны соответствовать Стандартным требованиям к вывескам, их размещению и эксплуатации, установленным и утвержденным Постановлением администрации города Перми от 25.10.2016 № 958;
3. В случае, если планируемые к размещению вывески не соответствуют стандартным требованиям, установленным Постановлением, администрации города Перми от 25.10.2016 № 958, потребуется внесение изменений в колерный паспорт;
4. Размещение рекламных конструкций производится на основании отдельного разрешения в соответствии с требованиями Решения Пермской городской Думы от 27.01.2009 № 11 «Об утверждении Положения о порядке установки и эксплуатации рекламных конструкций на территории города Перми»;
5. Вид вывесок в ночное время (проект подсветки) разрабатывается отдельно;
6. Узлы крепления конструкций к фасаду разрабатываются отдельным рабочим проектом

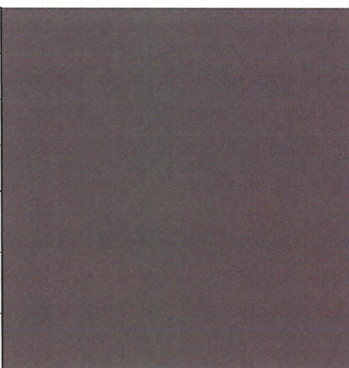
Позиция согласно ведомости отделки фасадов	Координаты цвета в CorelDraw	C:	60	
		M:	78	
		Y:	84	
		K:	11	
		R:	100	
		G:	66	
1,9,12		B:	58	

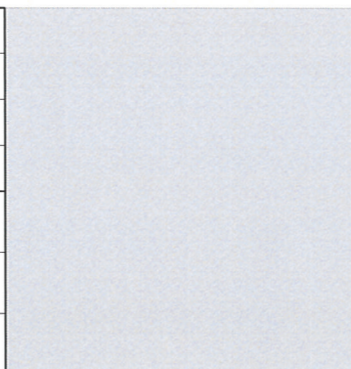
Позиция согласно ведомости отделки фасадов	Координаты цвета в CorelDraw	C:	0	
		M:	60	
		Y:	60	
		K:	40	
		R:	143	
		G:	84	
7		B:	68	

Позиция согласно ведомости отделки фасадов	Координаты цвета в CorelDraw	C:	4	
		M:	8	
		Y:	14	
		K:	0	
		R:	241	
		G:	226	
2		B:	205	

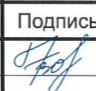
Позиция согласно ведомости отделки фасадов	Координаты цвета в CorelDraw	C:	57	
		M:	73	
		Y:	67	
		K:	70	
		R:	68	
		G:	50	
5, 11		B:	47	

Позиция согласно ведомости отделки фасадов	Координаты цвета в CorelDraw	C:	47	
		M:	26	
		Y:	28	
		K:	13	
		R:	138	
		G:	156	
11		B:	161	

Позиция согласно ведомости отделки фасадов	Координаты цвета в CorelDraw	C:	59	
		M:	56	
		Y:	54	
		K:	51	
		R:	84	
		G:	77	
9		B:	75	

Позиция согласно ведомости отделки фасадов	Координаты цвета в CorelDraw	C:	0	
		M:	0	
		Y:	0	
		K:	20	
		R:	217	
		G:	218	
11,12		B:	218	

210
 СОГЛАСОВАНО
 заместитель начальника БГА
 г. Пермь, архитектор
 Д.Ю. Лапшин
 Карасев С.А.

						01 - 2018 - ОФ			
						Колерный паспорт здания по ул.Ленина,84 в Дзержинском районе города Перми			
Изм.	Кол.уч	Лист	№ док.	Подпись	Дата	Многоквартирный жилой дом со встроенными помещениями общественного назначения	Стадия	Лист	Листов
Разраб.		Корелина			09.18		П	9	
						Эталоны колеров	Корелина В.В.		