



АДМИНИСТРАЦИЯ ГОРОДА ПЕРМИ
ДЕПАРТАМЕНТ ГРАДОСТРОИТЕЛЬСТВА И АРХИТЕКТУРЫ
ГОРОДА ПЕРМИ

СЭД-059-22-07-26-792 от 17.07.2018

КОЛЕРНЫЙ ПАСПОРТ ЗДАНИЯ

**КОЛОРИСТИЧЕСКОЕ РЕШЕНИЕ, МАТЕРИАЛЫ,
ТЕХНОЛОГИЯ ПРОВЕДЕНИЯ РАБОТ**

АДРЕС ВЛАДЕНИЯ Пермь, Ленина дом(строение), № 102
АДМИНИСТРАТИВНЫЙ РАЙОН Дзержинский

Пермь 2018

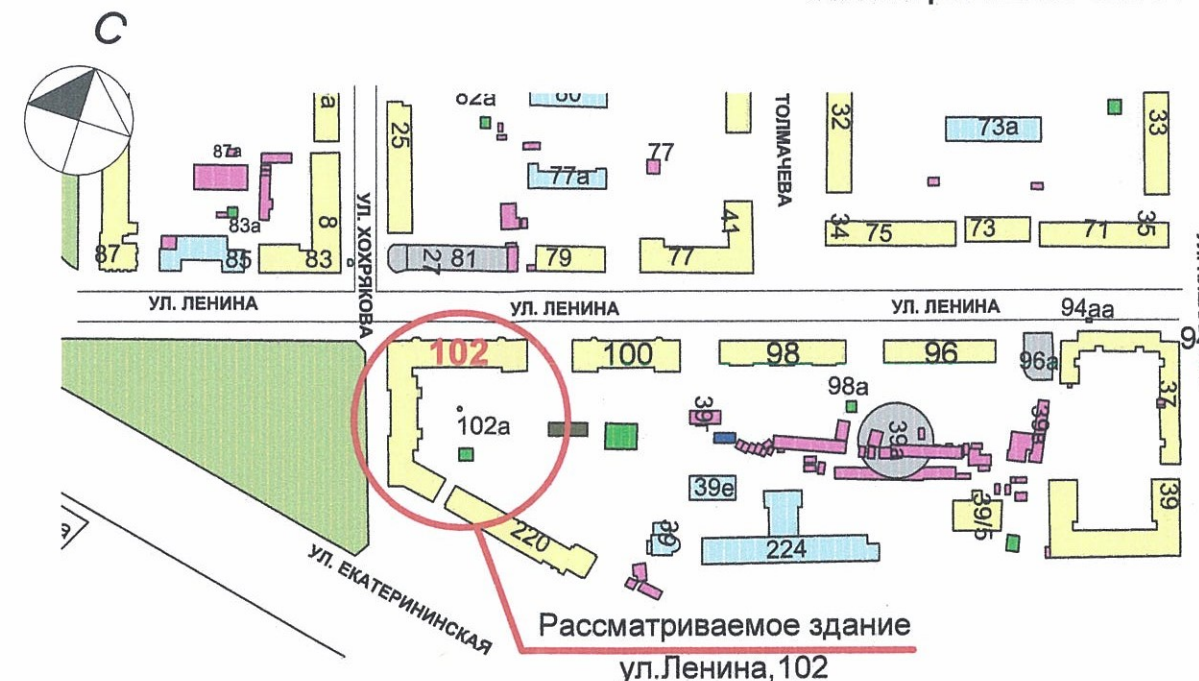
Ведомость чертежей комплекта марки ОФ

ЛИСТ	НАИМЕНОВАНИЕ	ПРИМЕЧАНИЯ
1	Общие данные, ведомость отделки фасадов	
2	Материалы и технология проведения работ, инструкция	
3	Фотофиксация фасадов	
4	Главный фасад	
5	Фасад по ул.Ленина	
6	Фасад по ул.Екатерининская	
7	Боковые фасады	
8	Дворовой фасад	
9	Дворовой фасад	
10	Размещение объектов городской информации. Главный фасад	
11	Размещение объектов городской информации. Фасад по ул.Ленина	
12	Эталоны колеров	

Ведомость отделки фасадов

ПОЗ.	ЭЛЕМЕНТ ФАСАДА	ЭТАЛОН ЦВЕТА	ОБОЗНАЧ.	ВИД ОТДЕЛКИ	ПРИМ.
1	Цоколь			Штукатурка, покраска силикатной краской	
2	Поле стены 1 этажа			Штукатурка, покраска силикатной краской	
3	Поле стены 2 этажа и выше			Штукатурка, покраска силикатной краской	
4	Перекрытия окон 1 этажа		белый	Металлопластик Стеклопакеты	
5	Перекрытия окон 2-го этажа и выше		белый	Металлопластик Стеклопакеты	
6	Карнизы, пояски, архитектурный декор		белый	Штукатурка покраска, стеклокомпозит	
7	Ограждение балконов			Металл, покраска	
8	Дверные полотна		белый	Металлопластик	
9	Дверные полотна (дворовые фасады)			Металл, покраска	
10	Ступени крылец			Природный камень, бетон (дворовые фасады)	
11	Отливы - окна, пояски		белый	Оцинкованная сталь с полимерным покрытием	
12	Водосточные трубы		белый	Оцинкованная сталь с полимерным покрытием	
13	Ограждение кровли, пожарные лестницы			Металл, покраска	
14	Козырьки			Металлопрофиль, металл, покраска(дворовые фасады)	

СИТУАЦИОННЫЙ ПЛАН



ПОЯСНИТЕЛЬНАЯ ЗАПИСКА

Целью разработки архитектурных решений фасадов является возвращение зданиям их первоначального облика, но с применением современных конструкций и материалов.

Проектом предполагается демонтировать существующие диссонирующие рекламные конструкции и вывески, входные группы, дополнительное оборудование.

Предлагается привести цветовое решение и оформление фасада к единому архитектурному внешнему виду, с определением возможных мест размещения объектов монументального искусства (мемориальных досок, памятных знаков), объектов городского дизайна, наружной рекламы и визуальной информации, дополнительного оборудования на фасадах зданий. Определение цветовых решений и требований к фасадам зданий, в дальнейшем позволит улучшить внешний облик центральных улиц города Перми.

Объект - пяти-семиэтажный жилой дом со встроенными помещениями общественного назначения на первом этаже, находится на центральной исторической улице Ленина. Здание по стилистическому направлению относится к эпохе "Сталинского ампира", отличительными чертами таких зданий стали: обилие лепных и декоративных элементов в классическом стиле, использование дорического и коринфского ордеров, широкое применение советской символики - барельефы с пятиконечными звездами, гербами, лавровыми венками, портретами вождя, стилизованными сценами из жизни страны можно найти практически на любом строении сталинской эпохи. Фасады покрывали штукатуркой бежевых, серых, кирпичных оттенков. Первые этажи часто зрительно отделяли от остального здания, отделявая их рустованным камнем.

Существующая окраска данного здания -многоцветная с выделением дополнительными цветами первого этажа и элементов архитектурного декора.

Ведомость ссылок и прилагаемых документов

Обозначение	Наименование	Примечание
СЭД-22-01-05-22-2013-ОФ	Колерный паспорт здания по ул.Ленина, 102	Дата согл.: 03.06.2013
СЭД-27-01-10-1030 от 08.12.2015	Приказ министерства культуры, молодежной политики и массовых коммуникаций Пермского края	

20.07.2018-59-ОФ

Колерный паспорт здания по ул.Ленина,102 в Дзержинском районе города Перми

Изм.	Кол.уч.	Лист	Недоп.	Подпись	Дата	Стадия	Лист	Листов
						П	1	12
Архитектор	Жданов К.В.				07.18	Общие данные, ведомость отделки фасадов		ООО"ЗападУралПроект

**МАТЕРИАЛЫ И ТЕХНОЛОГИЯ
ПРОВЕДЕНИЯ РАБОТ**

Для обеспечения долговечности декоративно-защитных фасадных покрытий и увеличения срока межремонтных работ в первую очередь необходимо производить работы по ремонту системы водоотвода (металлические открытые контура здания и выступающих элементов, сливы, водостоки, гидроизоляция) для полного отвода воды от фасада.

Работы производить в соответствии со СНиП 3.04.01-87 «Изоляционные и отделочные покрытия», ТР 79-98 "Технические рекомендации по подготовке поверхностей наружных ограждающих конструкций жилых и общественных зданий под отделку при их реконструкции и ремонте", ТР 85-89 "Технические рекомендации по входному контролю качества материалов, применяемых для отделки фасадов".
Используемые при отделочных работах материалы должны иметь сертификаты соответствия.

Визуально установлено: фасады оштукатурены и окрашены. В местах протечек потеки, трещины, разрушения и обрушения штукатурного слоя, шелушение окрасочных слоев. На выступающем цоколе следы биопорожений трещины по штукатурному, и окрасочным слоям.
Деревянные оконные рамы со следами шелушения окрасочных слоев. Металлические ограждения балконов, кровли, пожарные лестницы со следами коррозии.

Для отделки оштукатуренных фасадов необходимо:

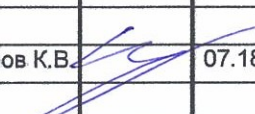
- простучать оштукатуренные поверхности, непрочную и отслоившуюся штукатурку удалить;
 - сошлифовать наплывы и бугры шлифовальными дисками;
 - металлические элементы очистить от слабой краски и ржавчины;
 - промывать поверхности фасадов от копоти, грязи и отмеливающих частиц теплой водой с применением очистителей фасадов. Для промывки фасадов следует применять специальное оборудование;
 - выполнить ремонт штукатурки известково-цементным раствором М-75 - для стен и цементно-песчаным раствором М-100- для цоколя, тщательно затирая поверхности или имитируя фактуру старой штукатурки. При толщине штукатурки более 20мм, ремонт производить по сетке;
 - просушенные поверхности фасадов закрепить глубокопроникающим упрочняющим импрегнирующим составом, входящим в систему лакокрасочных материалов.
- Информацию о материалах, входящих в состав комплексов лакокрасочных материалов (ЛМК), следует получать у изготовителей-поставщиков продукции.
При использовании комплексов ЛМК или отдельных красок строго соблюдать рекомендации производителя на данный материал.

Комплексы фасадных лакокрасочных материалов:

1. «Ивтеко», комплекс акриловых материалов - ЗАО «Интекострой», Россия.
2. Комплекс водно-дисперсионных лакокрасочных материалов торговой марки «Полихим», производитель-поставщик - ООО «Полихим», России.
3. Комплекс акриловых лакокрасочных материалов - ООО «Базис пром», Россия.
4. «ВД-АКРИЛ», комплекс акриловых материалов - ООО «Торговый Дом «СКИМ», Россия.
5. «Строй-Акрил», комплекс акриловых материалов - ЗАО «Подольский завод строительных материалов». Поставщики - ООО ПКФ «КолорРесурс», тел. (495) 978-84-37, 978-82-54; ООО «Группа ХимКом».
6. «Тех-Color Farbwerke GmbH», комплекс акрилатных материалов Германия. Поставщик - ООО «ТексКолор», Россия.
7. «VIERO», комплекс акриловых и силикатных материалов фирмы - Италия. Поставщик - ООО «Центр европейских красок», Россия.
8. Комплекс акриловых водно-дисперсионных лакокрасочных материалов- фирма «Car«rot Pa«ben I.acke Bautenschutz GmbH & Vertriebs KG», Германия. Продавец - ООО «К«парол» (Lacufa GmbH), тел. (495) 502-92-08, факс 502-92-10 и торговые партнеры (Россия)
9. «Тех Color Farbwerke GmbH», комплекс силоксановых материалов Германия, Поставщик - ООО «ТексКолор», Россия, тел./факс (495) 363-69-52 (многоканальный), 363 35-57.
10. Комплекс фасадных водно-дисперсионных акриловых материалов - «Relius Coatings й Co. GmbH», Германия. Пост«шпик - ООО «Tri-S», Россия, г. Москва, тел. (495) 780-38-83, факс (495) +627-38-44.
11. «Elastosil», комплекс водно-дисперсионных акрило-силиконовых материалов - «Relius Coatings 8< Co. GmbH», Германия. Поставщик - ООО «Тп«\$, Россия, г. Москва, тел. (495) 780-38-83.

**ИНСТРУКЦИЯ
о порядке производства работ, связанных
с окраской фасадов и всех наружных частей зданий,
сооружений, строений, расположенных
на территории города Перми**

1. Окраска фасадов и всех наружных частей зданий, сооружений, строений, ограждений, заборов, павильонов, киосков, ларьков и прочих объектов, расположенных на территории города Перми, может производиться лишь на основании колерного паспорта фасадов на ремонт и окраску, согласованного ДГА г.Перми.
2. До начала процесса окраски здания или какого-либо сооружения должны быть произведены работы по капитальному ремонту всех без исключения наружных частей его, подлежащих окраске.
3. До начала ремонта зданий, имеющих газосветовую рекламу, сообщить рекламораспространителю о предстоящих работах на фасаде здания с целью сохранения вывесок либо их демонтажу.
4. Полуразрушенные и разрушенные архитектурные художественно-скульптурные детали здания, карнизы, колонны, пилястры, капители, фризы, тяги, лепные украшения, барельефы, мозаика, художественная роспись подлежат обязательному восстановлению в своем первоначальном виде. Категорически запрещается производить окраску здания без предварительного восстановления указанных деталей.
5. Металлические поверхности отдельных частей здания, чугунные решетки, перила балконов и лестниц, кронштейны, дверные и оконные приборы, архитектурно-художественные детали перед окраской очищаются от грязи, ржавчины, старой краски и покрываются вновь лишь масляной краской.
6. В соответствии с выданными образцами цвета (колерами) на окраску здания организация, производящая ремонт здания, составляет пробные образцы цвета, которые наносятся на видное место стены.
Проверку и согласование пробного образца цвета (колера), а также готовности поверхности стены и отдельных наружных частей здания к окраске производит уполномоченный представитель ДГА г. Перми. Без указанной проверки и согласования производить окраску фасада категорически воспрещается.
7. Домоуправления, организации и учреждения, производящие окраску и связанный с нею ремонт здания, несут полную ответственность за точное выполнение настоящей инструкции и привлекаются к ответственности за нарушение ее.
8. Цветовая гамма рекламносителей должна гармонировать с основным колористическим решением фасадов здания.
9. По всем вопросам, связанным с производством работ, необходимо обращаться в ДГА г. Перми. (ул. Сибирская, 15, каб. 316, тел. 212-76-98).

						20.07.2018-59-ОФ		
						Колерный паспорт здания по ул.Ленина,102 в Дзержинском районе города Перми		
Изм.	Кол.уч.	Лист	№ док.	Подпись	Дата	Стадия	Лист	Листов
						П	2	
Архитектор			Жданов К.В.		07.18	Материалы и технология проведения работ, инструкция		ООО"ЗападУралПроект

Главный фасад
(существующее положение)



Фасад по ул.Ленина
(существующее положение)



Фасад по ул.Екатеринская
(существующее положение)



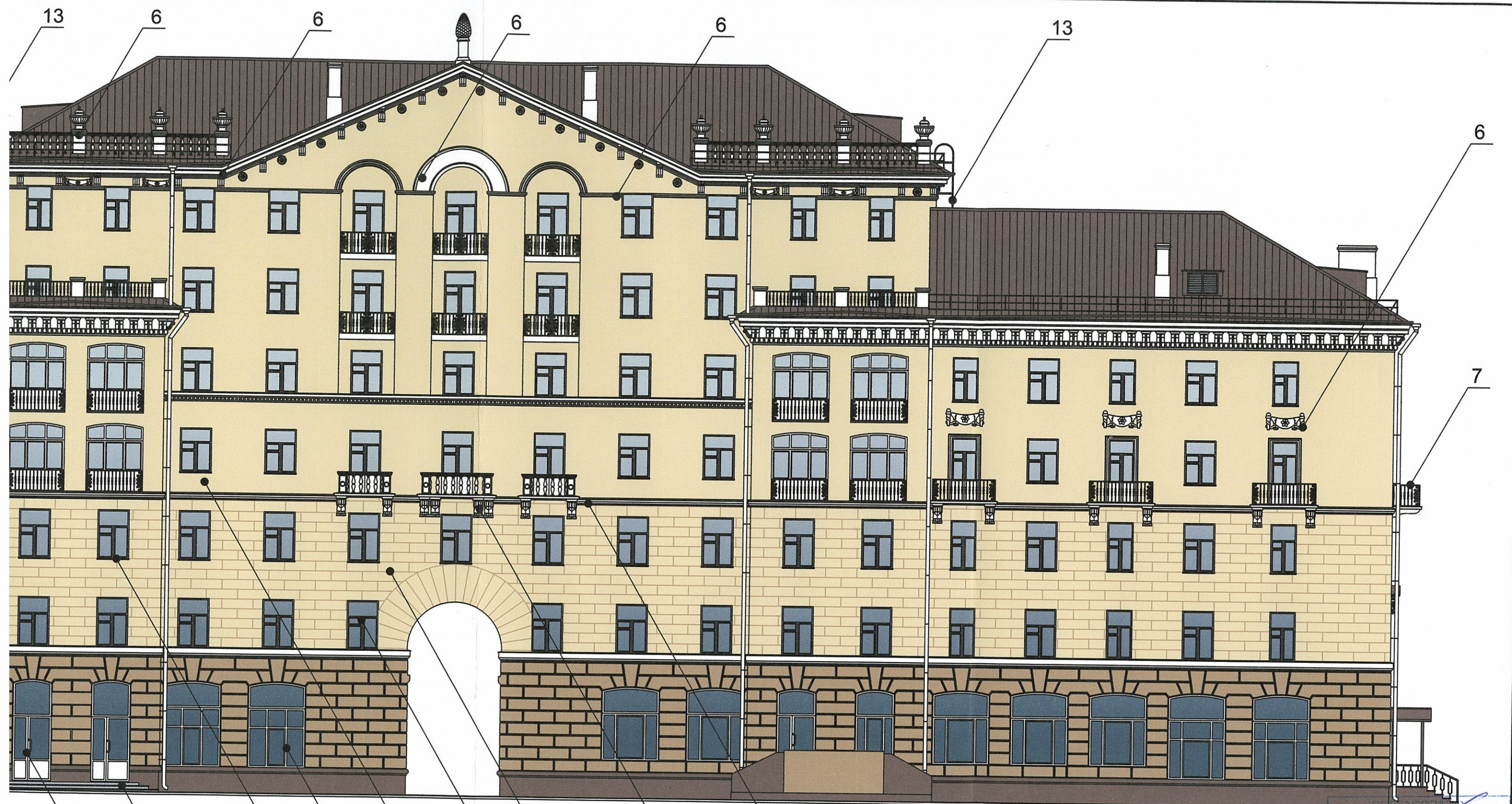
Дворовой фасад
(существующее положение)



Дворовой фасад
(существующее положение)

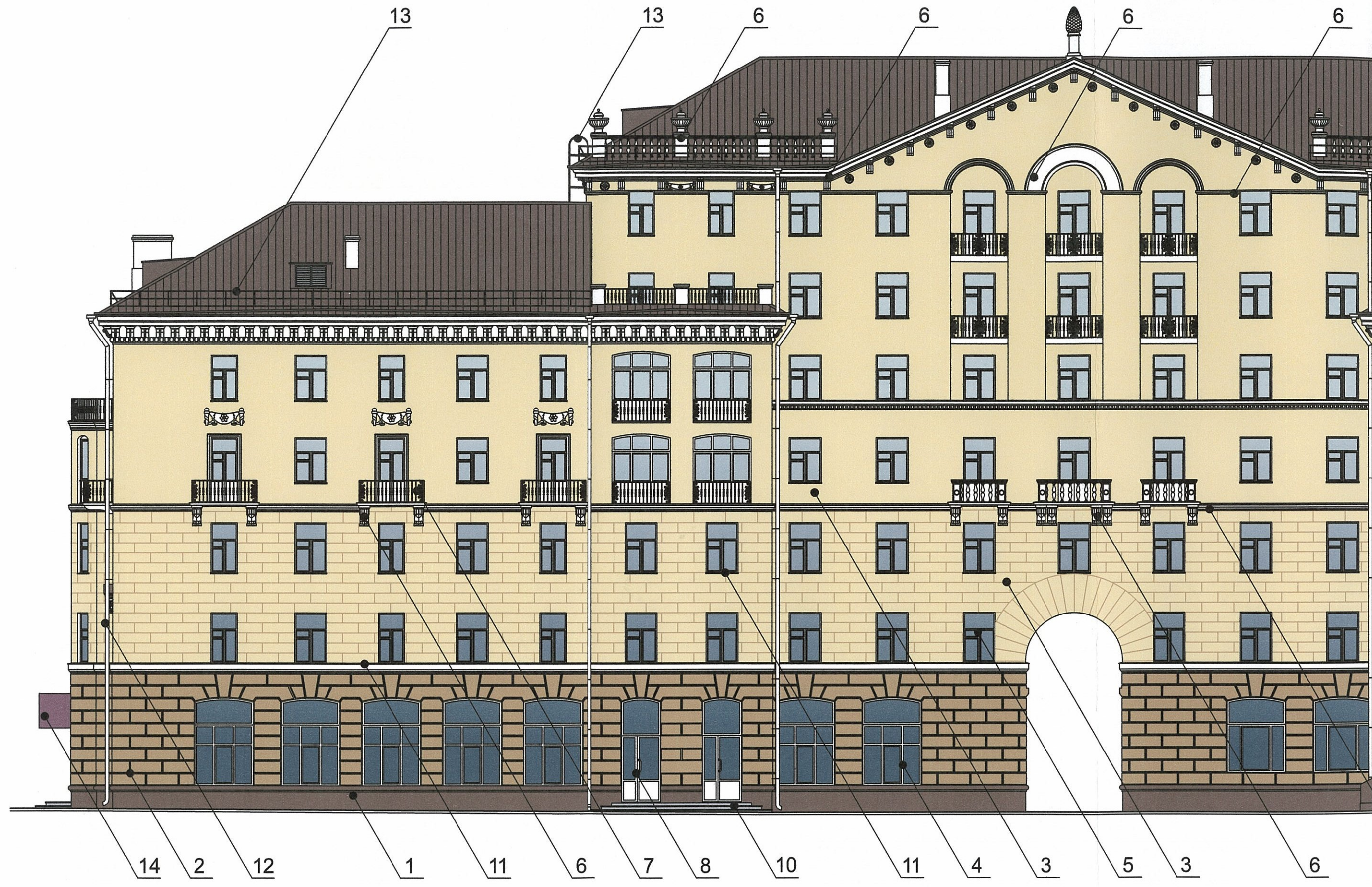


						20.07.2018-59-ОФ								
						Коперный паспорт здания по ул.Ленина, 102 в Дзержинском районе города Перми								
						Изм.	Кол.уч.	Лист	№ док.	Подпись	Дата	Стадия	Лист	Листов
												П	3	
						Архитектор	Жданов К.В.				07.18	Фотофиксация фасадов		ООО "ЗападУралПроект"



1^й заместитель начальника ДГА
г. Перми - главный архитектор
Д.Ю. Плещин
"14" 09 2018

20.07.2018-59-0Ф					
Колерный паспорт здания по ул.Ленина,102 в Дзержинском районе города Перми					
Изм.	Кол.уч.	Лист	Недок.	Подпись	Дата
Архитектор	Жданов К.В.			<i>[Signature]</i>	07.18
				Стадия	Лист
				П	4
				Листов	
Главный фасад				ООО «ЗападУралПроект»	



14

2

12

1

11

6

7

8

10

11

4

3

5

3

6



СОГЛАСОВАНО
 заместитель начальника ДГА
 г. Перми - главный архитектор
 Д.Ю. Лапшин
 20/07/18

6 11 12 7 1 3 4 2 3 5

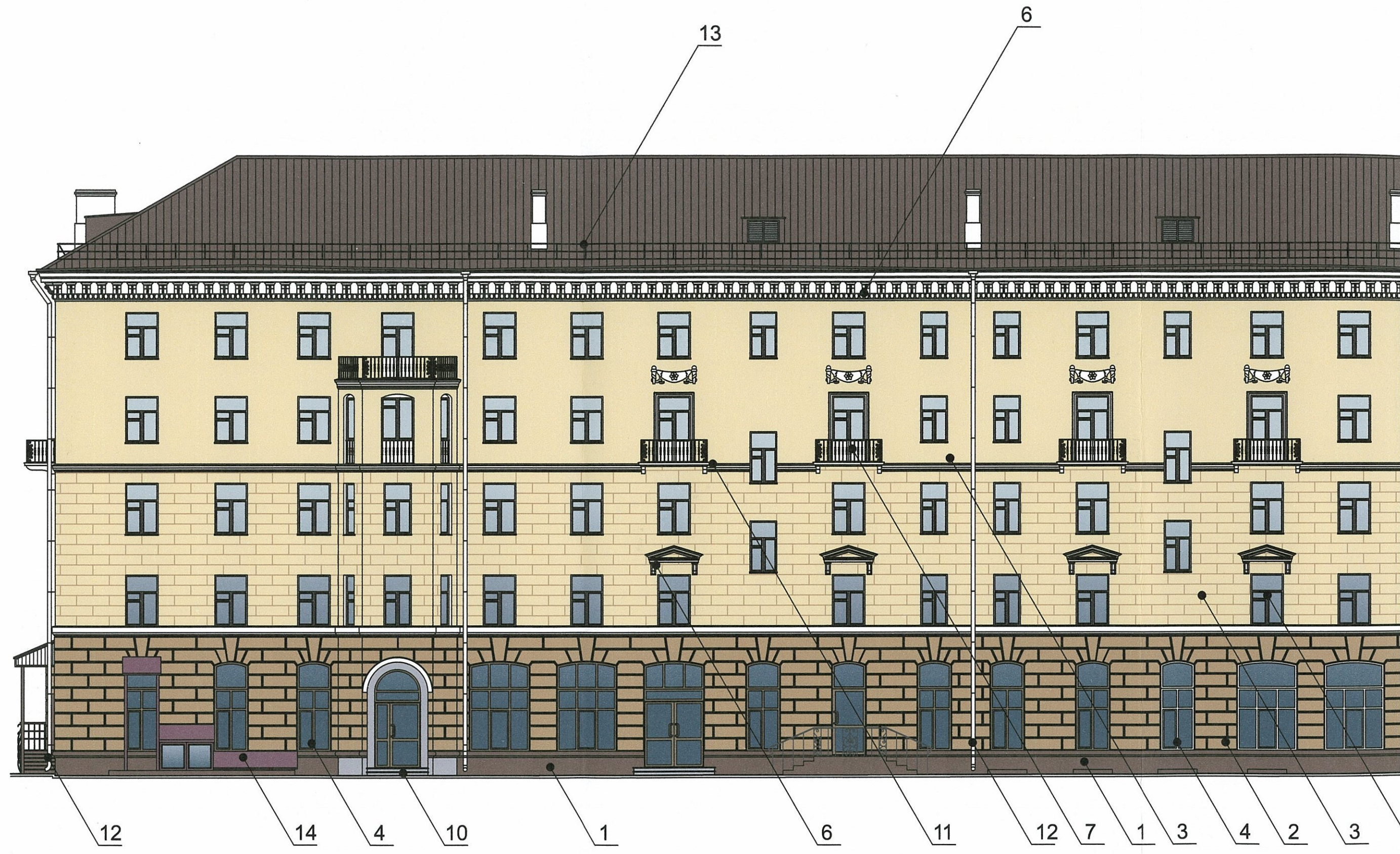
Изм.	Кол.уч.	Лист	№ док.	Подпись	Дата
Архитектор		Жданов К.В.			07.18

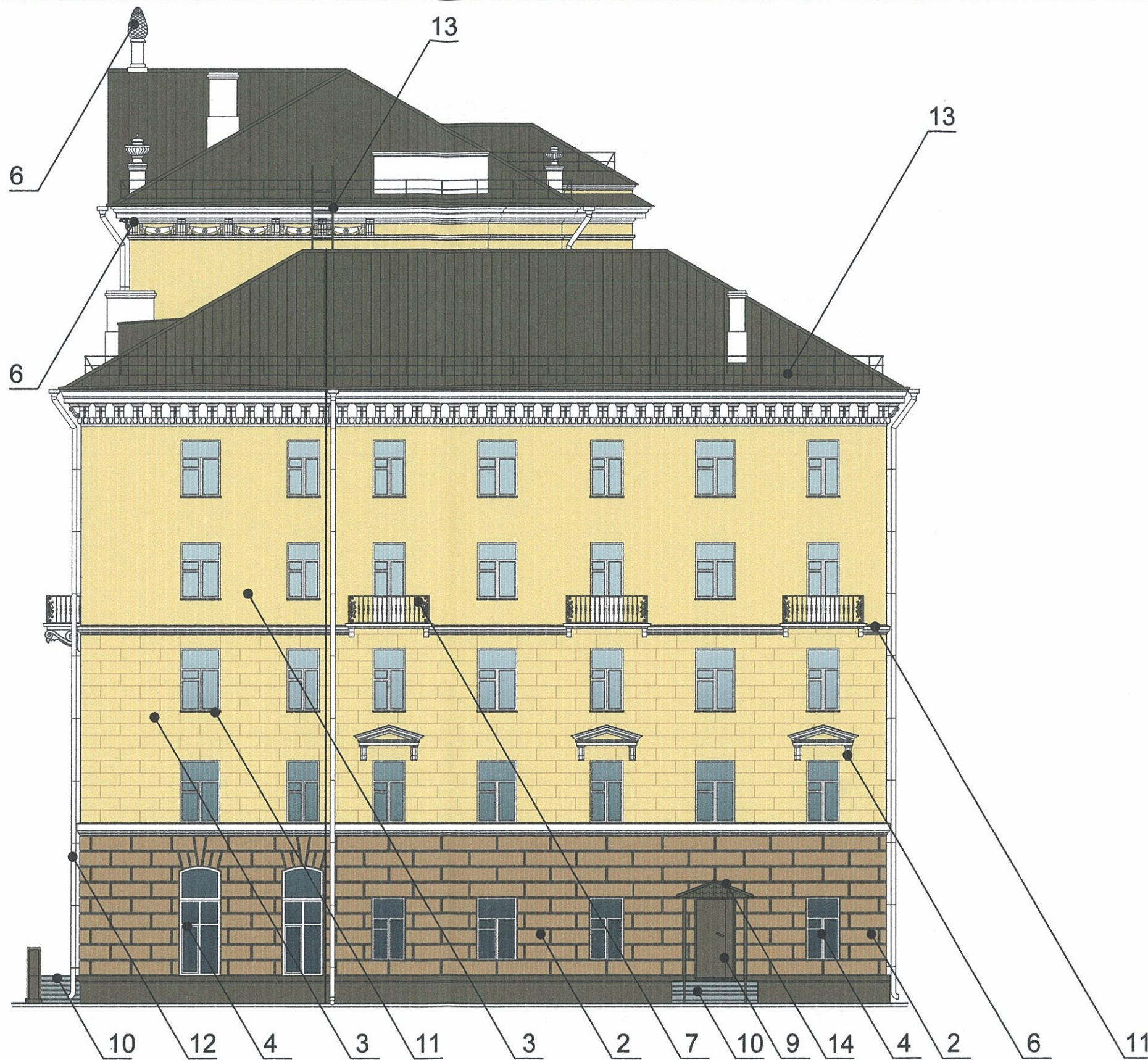
20.07.2018-59-ОФ

Колерный паспорт здания по ул.Ленина,102
 в Дзержинском районе города Перми

Фасад по ул.Ленина

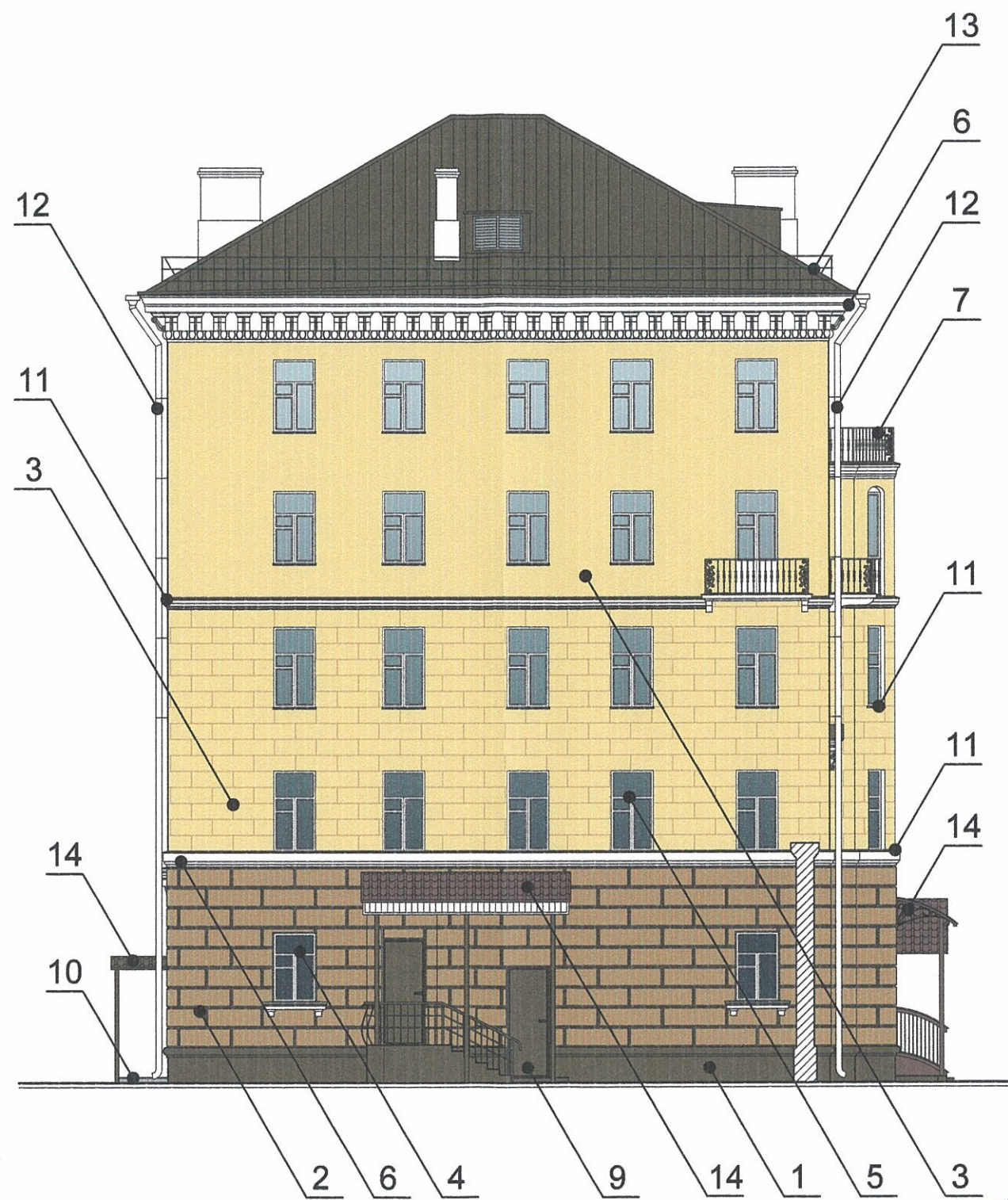
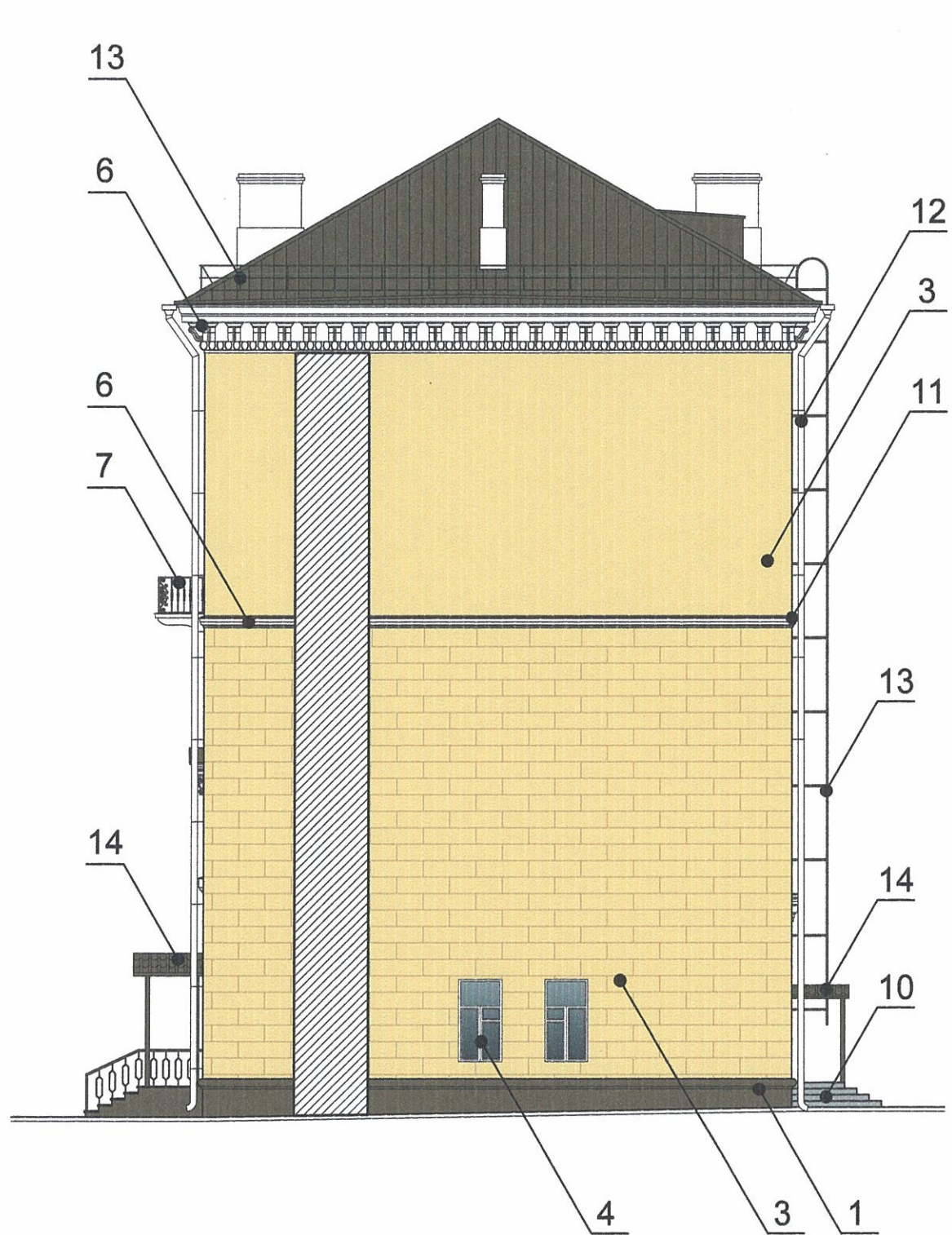
Стадия	Лист	Листов
П	5	
ООО «ЗападУралПроект»		





СОГЛАСОВАНО
 1^й заместитель начальника ДГА
 г. Перми - главный архитектор
 Д.Ю. Шапшин
 2018г.

						20.07.2018-59-ОФ		
						Колерный паспорт здания по ул.Ленина,102 в Дзержинском районе города Перми		
Изм.	Кол.уч.	Лист	Недок.	Подпись	Дата	Стадия	Лист	Листов
						П	6	
Архитектор	Жданов К.В.				07.18	Фасад по ул.Екатерининская		ООО"ЗападУралПроект



СОГЛАСОВАНО
 1^й заместитель начальника ДГА
 г. Перми (главный архитектор)
 Д.А. Шапшин
 14 09 2018 г.

20.07.2018-59-ОФ

Колерный паспорт здания по ул.Ленина,102
 в Дзержинском районе города Перми

Изм.	Кол.уч.	Лист	Надок.	Подпись	Дата	Стадия	Лист	Листов
						П	7	
Архитектор		Жданов К.В.			07.18	Боковые фасады		ООО"ЗападУралПроект



СОГЛАСОВАНО
 1^й заместитель начальника ДГА
 г. Перми, главный архитектор
 Д.Ю. Лапшин
 09 2018г.

						20.07.2018-59-Оф		
						Колерный паспорт здания по ул.Ленина,102 в Дзержинском районе города Перми		
Изм.	Кол.уч.	Лист	Недок.	Подпись	Дата	Стадия	Лист	Листов
						П	8	
Архитектор	Жданов К.В.				07.18	Дворовой фасад		ООО «ЗападУралПроект»



место допустимого размещения
дополнительного оборудования



Размещение дополнительного оборудования, дополнительных элементов и устройств на фасадах объектов капитального строительства допускается при соблюдении следующих условий:

- а) единое архитектурное и цветовое решение фасадов (в том числе размер, форма, цвет, материал);
- б) соответствие архитектурному решению фасадов, предусмотренному проектной документацией, с привязкой к основным композиционным осям фасадов (системе горизонтальных и вертикальных осей);
- в) соответствие ГОСТам, техническим регламентам, установленных законодательством Российской Федерации в области обеспечения санитарно-эпидемиологического благополучия населения, пожарной безопасности и другими федеральными законами и требованиями.

Размещение наружных блоков систем кондиционирования и вентиляции допускается:

- на кровле объектов капитального строительства;
- на оконных и дверных проемах в единой (вертикальной, горизонтальной) системе осей фасадов, в окнах подвального этажа, в плоскости остекления без выхода за плоскость фасадов с использованием маскирующих ограждений (решеток, жалюзи).

Размещение наружных блоков систем кондиционирования и вентиляции на поверхности главных фасадов, в оконных и дверных проемах за плоскостью фасадов не допускается:

- над пешеходными тротуарами;
- на высоте менее 3,0 м от поверхности земли.

Антенны должны размещаться:

- на кровле объектов капитального строительства - компактными упорядоченными группами, с использованием единой несущей основы, в том числе с устройством ограждения, а также с учетом требований действующего законодательства;
- на дворовых фасадах, глухих стенах, не просматривающихся с улицы;
- на дворовых фасадах - в простенках между окнами на пересечении вертикальной оси простенка и оси, соответствующей верхней границе проема.

СОГЛАСОВАНО
1^й заместитель начальника ДГА
г. Перми - главный архитектор
Д.Ю. Лапшин
2018 г.

						20.07.2018-59-ОФ		
						Колерный паспорт здания по ул.Ленина,102 в Дзержинском районе города Перми		
Изм.	Кол.уч.	Лист	№ док.	Подпись	Дата	Стадия	Лист	Листов
						П	9	
Архитектор	Жданов К.В.				07.18	Дворовой фасад		ООО «ЗападУралПроект»



место допустимого размещения
дополнительного оборудования



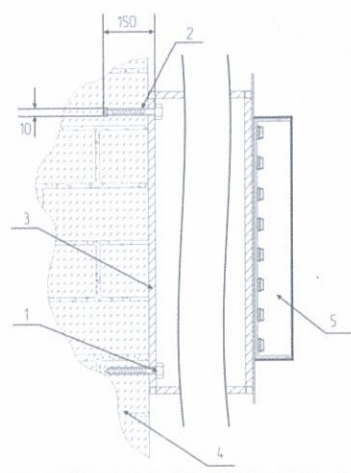
авторского дизайна
 в г. Перми
 КОМПЕТЕНТНОМУ
 КОМПЕТЕНТНОМУ
 КОМПЕТЕНТНОМУ
Бригада

Вывесок

№	Название, тип объектов городской информации	Цвет	Наличие подсветки
1	Объемные буквы на металлических направляющих в цвет фасада. Выполнение из оргстекла, пластика металла	Желтый, синий, белый	Внутренняя подсветка
2	Режимники. Выполнены из оргстекла, пластика, металла	Желтый, белый, черный, золото, серебро	Внутренняя подсветка
3	Логотип. Выполнен из органического стекла, пластика, металла	Желтый, синий, белый	Внутренняя подсветка
4	Знак адресации	Зеленый, белый	Внутренняя подсветка
5			
6			

Изм.	Кол.уч.	Лист	Недок.	Подпись	Дата
Архитектор	Жданов К.В.			<i>[Signature]</i>	07.18

20.07.2018-59-ОФ		
Колерный паспорт здания по ул.Ленина, 102 В Дзержинском районе города Перми		
	Стадия	Лист
	П	10
Размещение объектов городской информации. Главный фасад		ООО «ЗападУралПроект»



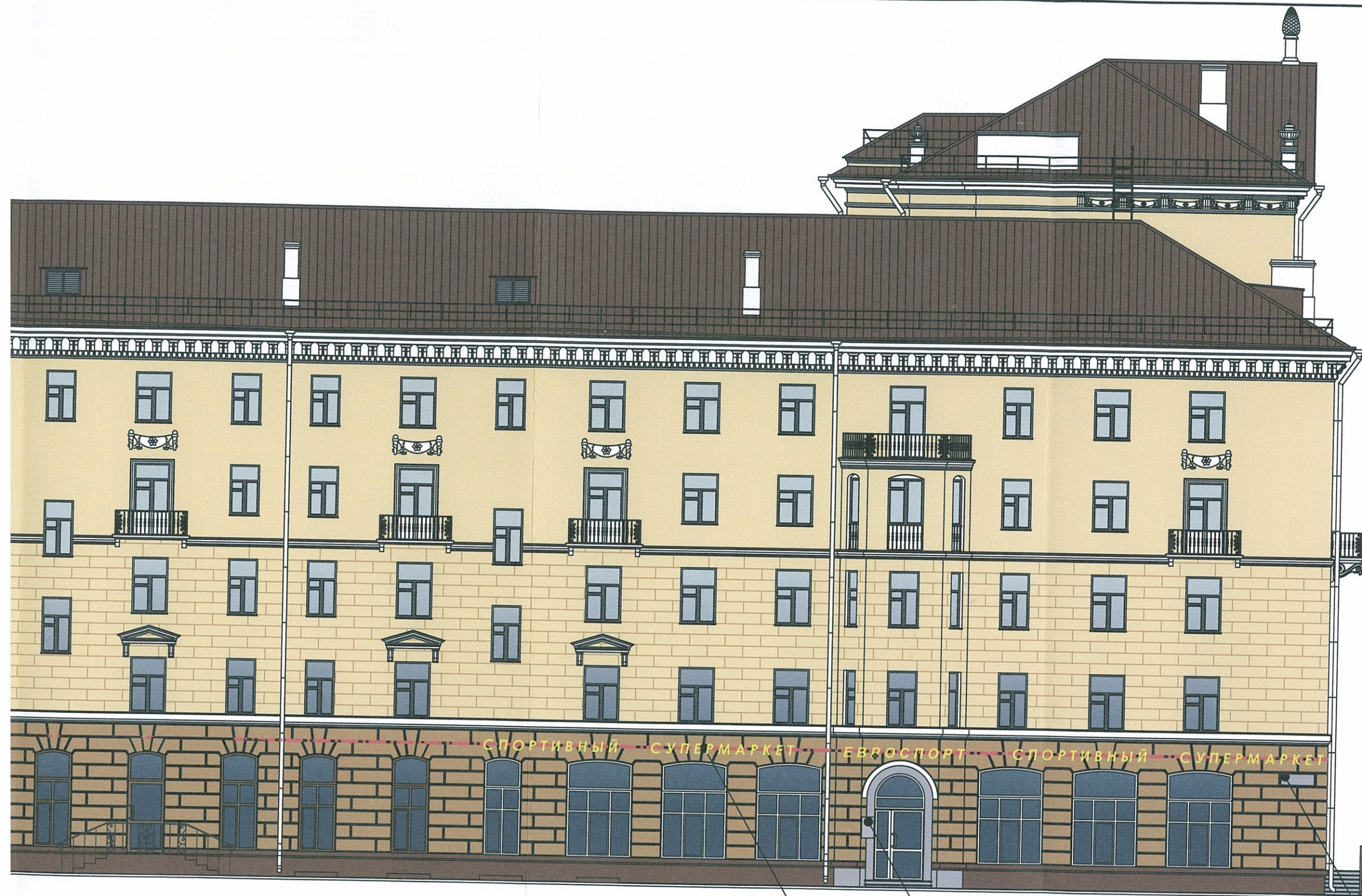
- 1- анкерный болт D10 L150
- 2- дюбель D12
- 3- металлоконструкция 200x200мм козырька
- 4- кирпичная кладка
- 5- объемная буква с подсветкой

Крепление металлоконструкций к фасаду производится на закладные детали-анкерными болтами в сборе с дюбелями. Конструктивную часть дополнительно разработать конструктором.

--- ось размещения объектов городской информации, вывесок

Управление архитектуры и городского дизайна
ДГА администрации г.Перми
СООТВЕТСТВУЕТ АРХИТЕКТУРНОМУ
ОБЛИКУ ГОРОДА ПЕРМИ
14.09.2018
Брежнев С.В. Подпись: *Брежнев С.В.*

№	Название, тип объектов городской информации	Цвет	Наличие подсветка
1	Объемные буквы на металлических направляющих в цвет фасада. Выполнение из оргстекла, пластика металла	Желтый, синий, белый	Внутренняя подсветка
2	Режимники. Выполнены из оргстекла, пластика, металла	Желтый, белый, черный, золото, серебро	Внутренняя подсветка
3	Логотип. Выполнен из органического стекла, пластика, металла	Желтый, синий, белый	Внутренняя подсветка
4	Знак адресации	Зеленый, белый	Внутренняя подсветка
5			
6			



Размещение объектов городской информации. Фасад по ул.Ленина Допускается размещение настенных вывесок (далее - вывески) в границах помещения заинтересованного лица в виде: отдельно расположенных букв без использования "подложки" (в том числе световых, объёмных, пластиковых, металлических) с использованием неона, выполненных по инновационным технологиям (в том числе с использованием краеосвещенных систем, вывесок со светодинамикой). Вывески должны быть привязаны к композиционным осям фасадов объектов капитального строительства и соответствовать архитектурному решению фасадов. Размещение вывесок, табличек на фасадах объектов капитального строительства с несколькими входными группами (входами) должно осуществляться упорядоченно и комплексно, с учётом: сохранения общего архитектурно-художественного, композиционного решения фасадов; единой высоты, толщины вывесок, табличек; единой горизонтальной оси размещения на всём протяжении фасадов; соблюдения требований Федерального закон от 01.06.2005 № 53-ФЗ "О государственном языке Российской Федерации". На объекте капитального строительства, оборудованном одной входной группой (входом), предназначенной для более чем двух заинтересованных лиц, вывески заменяются общей табличкой (режимник). Допускается выполнение вывески в виде крышной установки, которая размещается на кровле, расположенной над верхним этажом объекта капитального строительства. Таблички (режимник) могут быть заменены надписями на стекле витрины, входной двери, выполненными в технике аппликации. Допускается размещение арт-объектов, выполненных из разных материалов художниками-монументалистами.

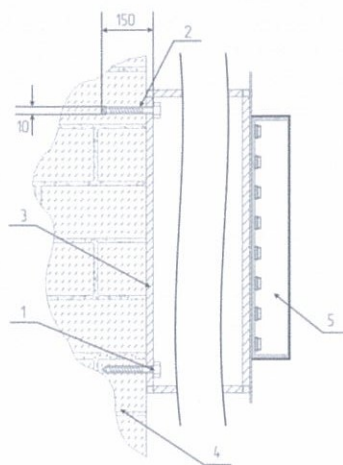
кого д...
рми
СТУДИИ
РМИ
2018
Исход

№	Название, тип объектов городской информации	Цвет	Наличие подсветки
1	Объёмные буквы на металлических направляющих в цвет фасада. Выполнение из оргстекла, пластика металла	Желтый, синий, белый	Внутренняя подсветка
2	Режимники. Выполнены из оргстекла, пластика, металла	Желтый, белый, черный, золото, серебро	Внутренняя подсветка
3	Логотип. Выполнен из органического стекла, пластика, металла	Желтый, синий, белый	Внутренняя подсветка
4	Знак адресации	Зеленый, белый	Внутренняя подсветка
5			
6			

Изм.	Кол.уч.	Лист	№ док.	Подпись	Дата
Архитектор		Жданов К.В.			07.18

20.07.2018-59-Оф			
Колерный паспорт здания по ул.Ленина, 102 в Дзержинском районе города Перми			
	Стадия	Лист	Листов
	П	11	
Размещение объектов городской информации. Фасад по ул.Ленина			ООО «ЗападУралПроект»

ВЫВЕСОК




- 1- анкерный болт D10 L150
- 2- дюбель D12
- 3- металлоконструкция 200x200мм козырька
- 4- кирпичная кладка
- 5- объемная буква с подсветкой

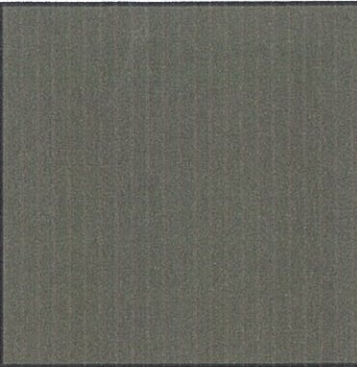
Крепление металлоконструкций к фасаду производится на закладные детали-анкерными болтами в сборе с дюбелями. Конструктивную часть дополнительно разработать конструктором.

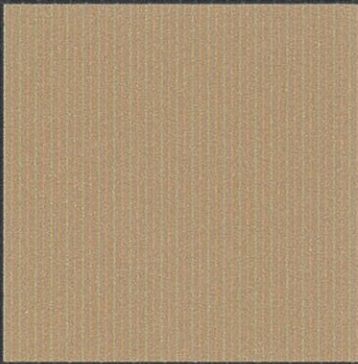
----- ось размещения объектов городской информации, вывесок

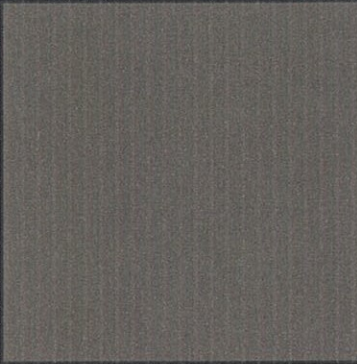
Управление архитектуры и городского дизайна
ДГА администрации г.Перми
СООТВЕТСТВУЕТ АРХИТЕКТУРНОМУ
ОБЛИКУ ГОРОДА ПЕРМИ
14.09.2018
Брежнев С.В. Подпись [подпись]

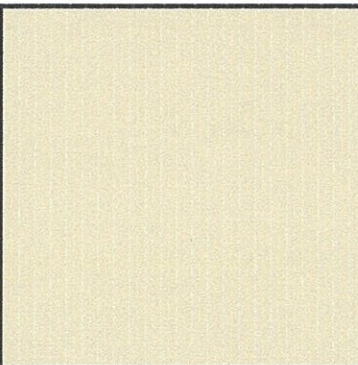
№	Название, тип объектов городской информации	Цвет	Наличие подсветки
1	Объемные буквы на металлических направляющих в цвет фасада. Выполнение из оргстекла, пластика металла	Желтый, синий, белый	Внутренняя подсветка
2	Режимники. Выполнены из оргстекла, пластика, металла	Желтый, белый, черный, золото, серебро	Внутренняя подсветка
3	Логотип. Выполнен из органического стекла, пластика, металла	Желтый, синий, белый	Внутренняя подсветка
4	Знак адресации	Зеленый, белый	Внутренняя подсветка
5			
6			

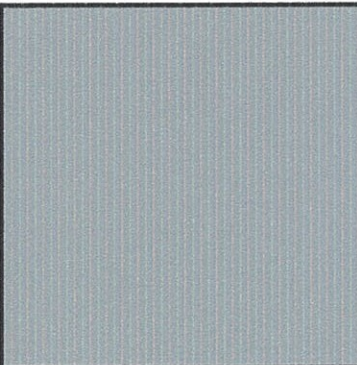
Позиция согласно ведомости отделки фасадов	Координаты цвета в CorelDraw	C:	43	
		M:	71	
		Y:	81	
		K:	64	
		R:	87	
		G:	57	
		B:	43	
1,9,14				

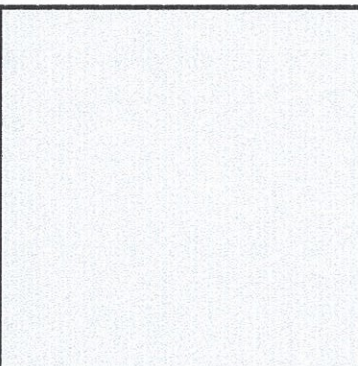
Позиция согласно ведомости отделки фасадов	Координаты цвета в CorelDraw	C:	48	
		M:	69	
		Y:	75	
		K:	64	
		R:	83	
		G:	58	
		B:	47	
7,11,13				

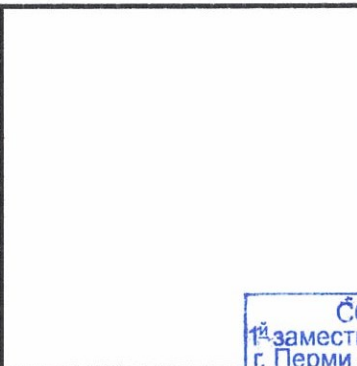
Позиция согласно ведомости отделки фасадов	Координаты цвета в CorelDraw	C:	20	
		M:	45	
		Y:	71	
		K:	22	
		R:	176	
		G:	128	
		B:	80	
2				

Позиция согласно ведомости отделки фасадов	Координаты цвета в CorelDraw	C:	41	
		M:	77	
		Y:	53	
		K:	50	
		R:	107	
		G:	61	
		B:	67	
14				

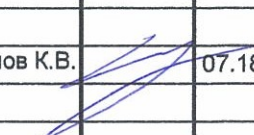
Позиция согласно ведомости отделки фасадов	Координаты цвета в CorelDraw	C:	3	
		M:	14	
		Y:	49	
		K:	0	
		R:	247	
		G:	219	
		B:	151	
3				

Позиция согласно ведомости отделки фасадов	Координаты цвета в CorelDraw	C:	40	
		M:	31	
		Y:	31	
		K:	15	
		R:	153	
		G:	153	
		B:	153	
10				

Позиция согласно ведомости отделки фасадов	Координаты цвета в CorelDraw	C:	36	
		M:	56	
		Y:	77	
		K:	45	
		R:	120	
		G:	86	
		B:	58	
4				

Позиция согласно ведомости отделки фасадов	Координаты цвета в CorelDraw	C:	0	
		M:	0	
		Y:	0	
		K:	0	
		R:	255	
		G:	255	
		B:	255	
4,5,6,11,12				

СОГЛАСОВАНО
 1^й заместитель начальника ДГА
 г. Перми, главный архитектор
 Д.Ю. Лапшин
 20.07.18

						20.07.2018-59-ОФ		
						Колерный паспорт здания по ул.Ленина,102 в Дзержинском районе города Перми		
Изм.	Кол.уч.	Лист	Недок.	Подпись	Дата	Стадия	Лист	Листов
						П	12	
Архитектор	Жданов К.В.				07.18	Эталоны колеров		ООО"ЗападУралПроект