



ДЕПАРТАМЕНТ ГРАДОСТРОИТЕЛЬСТВА И АРХИТЕКТУРЫ
АДМИНИСТРАЦИИ ГОРОДА ПЕРМИ

Общество с ограниченной ответственностью "Шаг Вперед"

№ СЭД-059-22-01-26-381 от 09.04.2018

КОЛЕРНЫЙ ПАСПОРТ

АДРЕС ОБЪЕКТА: г. Пермь, административный район Ленинский,
улица Ленина, здание №16, кадастровый номер
земельного участка 59:01:4410085:30, 59:01:4410085:31.

Шифр: 961-2018-ОФ

ПЕРМЬ 2018 г.

Ведомость чертежей комплекта марки 0Ф

Лист	Наименование	Примечание
1	Общие данные	
2	Общие данные. Ведомость отделки фасадов	
3	Общие данные. Ситуационный план-схема размещения объекта М1:5000. План-схема размещения координатных осей М1:500	
4	Главный фасад. Колористическое решение	
5	Дворовой фасад. Колористическое решение	
6	Боковой фасад. Колористическое решение	
7	Размещение объектов городской информации (Главный фасад)	
8	Размещение объектов городской информации (Дворовой фасад)	
9	Размещение объектов городской информации (Боковой фасад)	
10	Эталоны колеров	
11	Схема размещения источников фасадного освещения	
12	Визуализация. Общий вид 1	
13	Визуализация. Общий вид 2	
14	Визуализация. Общий вид 3	
15	Приложение. Обоснование выбранных проектных решений.	
16	Приложение. Обоснование выбранных проектных решений. Реализованные объекты.	

Пояснительная записка.

Функциональное назначение проектируемого здания – многопрофильное, специализированное лечебно-профилактическое учреждение для оказания амбулаторной медицинской помощи больным.

Проектной документацией предусмотрено строительство объекта «Городская клиническая поликлиника, г. Пермь».

Здание – каркасное. Колонны каркаса здания монолитные железобетонные сечением 400x400 мм. Ригели каркаса монолитные железобетонные. Стены выполнены из газобетонных блоков. Наружные стены здания выполнены по технологии навесного вентилируемого фасада Knauf Акваланель.

Габаритные размеры здания в осях 1-20/А-Л – 80,85 x 37,76 м. За отм. 0,000 принят уровень чистого пола первого этажа. Высота здания до парапета (от отм. 0,000) – 18,6 м.

Первый этаж здания имеет Г-образную форму, 2 – 4 этажи решены в прямоугольной форме. Здание, состоит из 4-х этажей с техническим этажом и подвалом.

Архитектурная выразительность здания достигается сочетанием объемно-пространственного и архитектурно-художественного решения. Архитектурный облик здания и цветовое решение фасадов задано с учетом функциональности здания, окружающего фона (природы, существующей застройки), цветовых характеристик выбранных материалов.

Основной композиционный прием в принятом архитектурном решении – ступенчатое навесание фасадов. Цветовое решение принято исходя из окружающей застройки, общий объем здания принят в белом цвете с выделенными фрагментами, выполненными из мелкоштучных текстурированных панелей.

СОГЛАСОВАНО
1^й заместитель директора ДГА
г. Пермь - главный архитектор
Д.Ю. Лавочкин
18.04.2018

961-2018-0Ф

Колерный паспорт объекта капитального строительства по адресу г. Пермь, административный район Ленинский, улица Ленина, здание №16, кадастровый номер земельного участка 59:01:44:10085:30, 59:01:44:10085:31.			
ИЗМ. № уч	Лист № в экз	Подпись	Дата
Разраб. Пикалова		<i>Пикалова</i>	04.18
Проверил Петров		<i>Петров</i>	04.18
И.контр. Пикалова		<i>Пикалова</i>	04.18
Городская клиническая поликлиника, г. Пермь			Общие данные
Стадия	Лист	Листов	
П	1	16	
ООО "Шаг Вперед", г. Пермь			

Инв. № подл. Подпись и дата. Взам. инв. №

Ведомость отделки фасадов (начало)

Поз. отделки	Наименование	Эталон цвета	Цвет	Материал и тип отделки	Примечание
1	Стена		Сигнальный белый RAL 9003	Окраска	Система навесных фасадов Клауф Акбапанель
2	Стена		Серо-бежевый RAL 1019	Текстурированные фиброцементные панели	
3	Стена		Пыльно-серый RAL 7037	Окраска	Система навесных фасадов Клауф Акбапанель
4	Цоколь		Пыльно-серый RAL 7037	Окраска	Система навесных фасадов Клауф Акбапанель
5	Прямак (подпорная стенка)		Пыльно-серый RAL 7037	Штукатурка	Текстура гладкая
6	Козырёк (тип 1)		Желто-оранжевый 75% (осветлен) RAL 2000	Текстурированные фиброцементные панели	
7	Козырёк (тип 2)		Пыльно-серый RAL 7037	Окраска	Система навесных фасадов Клауф Акбапанель
8	Крыльцо		Пыльно-серый RAL 7037	Штукатурка	Текстура гладкая
9	Окна		Пыльно-серый RAL 7037 Сигнальный серый RAL 7004	Металлопластик /зеркальное стекло	
10	Двери		Пыльно-серый RAL 7037 Сигнальный серый RAL 7004	Металлопластик /зеркальное стекло	
11	Витражи		Пыльно-серый RAL 7037 Сигнальный серый RAL 7004	Металлопластик /зеркальное стекло	
12	Покрытие крылец, пандусов, ступеней		Сигнальный серый RAL 7004	Резиновая плитка 1000*500мм	
13	Парапет		Сигнальный белый RAL 9003	Оцинкованный лист, окраска	
14	Подшив козырька		Сигнальный серый RAL 7004	Металлические перфорированные рейки	
15	Ограждение		Сигнальный белый RAL 9003	Металл, окраска	

ИНСТРУКЦИЯ

о порядке производства работ, связанных с окраской фасадов и всех наружных частей зданий, сооружений, строений расположенных на территории города Перми.

- Окраска фасадов и всех наружных частей зданий, сооружений, строений, ограждений, заборов, павильонов, киосков, ларьков и прочих объектов, расположенных на территории города Перми, может производиться лишь на основании колерного паспорта фасадов на ремонт и окраску, выдаваемых ДГА г.Перми.
- До начала процесса окраски зданий или какого-либо сооружения должны быть произведены работы по капитальному ремонту всех без исключения наружных частей его, подлежащих окраске.
- До начала ремонта зданий, имеющих газосветную рекламу, сообщить рекламораспространителю о предстоящих работах на фасаде здания с целью их сохранению либо их демонтажу.
- Полуразрушенные или разрушенные архитектурные художественно-скульптурные детали здания, карнизы, колонны, пилястры, капители, фризы, тяги, лепные украшения, барельефы, мозаика, художественная роспись подлежат обязательному восстановлению в своем первоначальном виде. Категорически запрещается производить окраску зданий без предварительного восстановления указанных деталей.
- Металлические поверхности отдельных частей здания, чугунные решетки, перила балконов и лестниц, кронштейны, дверные и оконные приборы, архитектурно-художественные детали перед окраской очищаются от грязи, ржавчины, старой краски, и покрываются вновь лишь масляной краской.
- В соответствии с выданными образцами цвета (колерами) на окраску здания организация, проводящая ремонт здания, составляет пробные образцы цвета, которые наносят на видное место стены. Проверку и согласование пробного образца цвета (колера), а также готовности поверхности стены и отдельных частей здания к окраске производит уполномоченный представитель ДГА г.Перми. Без указанной проверки и согласования производить окраску фасада категорически воспрещается.
- Домоуправления, организации или учреждения, производящие окраску и связанный с нею ремонт здания несут полную ответственность за точное исполнение настоящей инструкции и привлекаются к ответственности за нарушение ее.
- Цветовая гамма рекламносителей должна гармонизировать с основным колористическим решением фасадов здания.



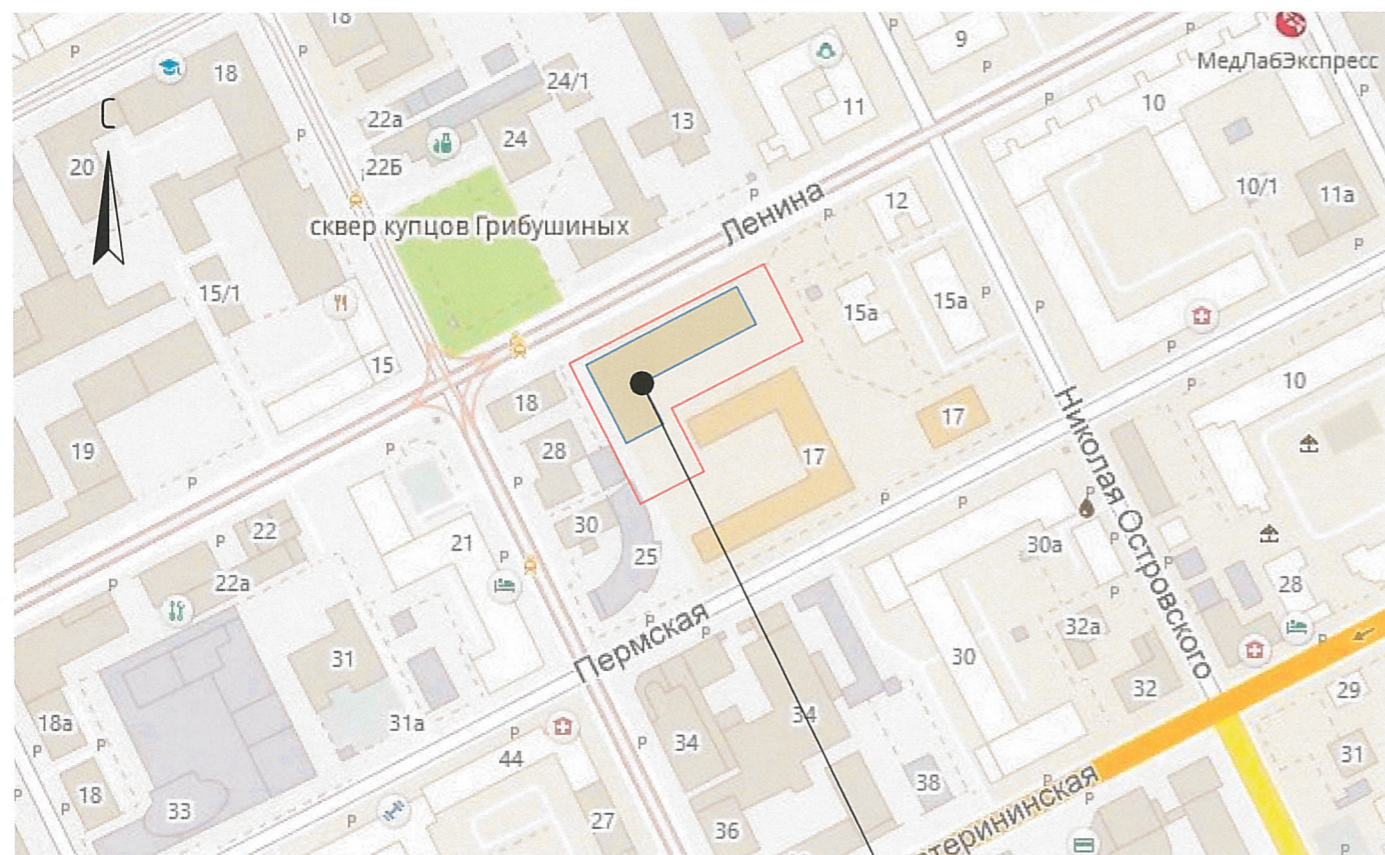
961-2018-0Ф

Колерный паспорт объекта капитального строительства по адресу г. Пермь, административный район Ленинский, улица Ленина, здание №16, кадастровый номер земельного участка 59-01-44-10085-30, 59-01-44-10085-31.

Изм	№уч	Лист	№док	Подпись	Дата	Городская клиническая поликлиника, г. Пермь	Стадия	Лист	Листов
Разраб.		Пикалова		<i>Пикалова</i>	04.18		П	2	
Проверил		Петров		<i>Петров</i>	04.18				
Исполн		Пикалова		<i>Пикалова</i>	04.18	Общие данные. Ведомость отделки фасадов		ООО "Шаг Вперед", г. Пермь	

Взам. инв. № Инв. № подл. Подпись и дата

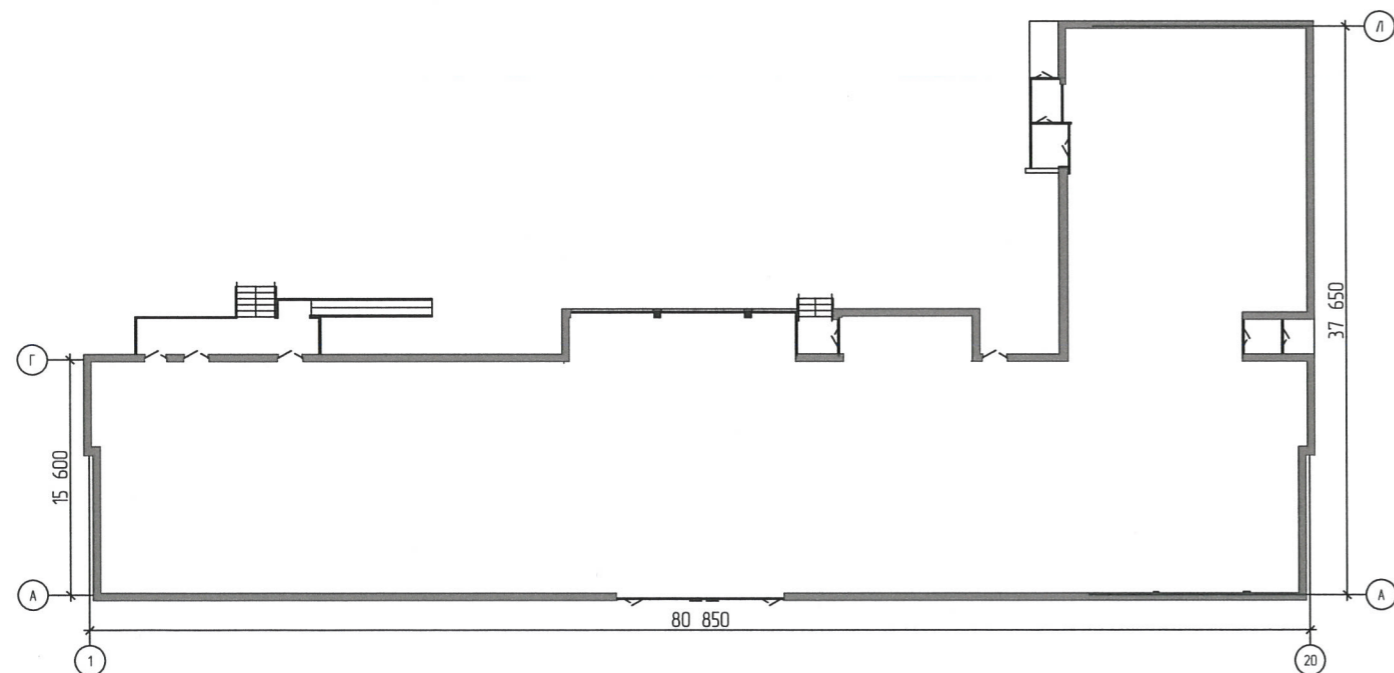
Ситуационный план-схема размещения объекта М1:5000



Размещаемый объект

— граница земельного участка

План-схема координационных осей М1:500



Мероприятия по обеспечению доступа инвалидов

Используемые нормативные документы:

- СП 118.13330.2012 "Общественные здания и сооружения";
- СП 59.13330.2016 "Доступность зданий и сооружений для маломобильных групп населения";
- СП 35-101-2001 "Проектирование зданий и сооружений с учетом доступности для маломобильных групп населения. Общие положения";
- ГОСТ Р 12.4.026 "Цвета сигнальные, знаки безопасности и разметка сигнальная" (далее ГОСТ Р 12.4.026);
- ГОСТ Р 52875-2007 "Указатели тактильные наземные для инвалидов по зрению" (далее ГОСТ Р 52875)

Организация доступности для МГН выполнена по варианту "А" (универсальный проект), который включает в себя доступность для инвалидов любого места в здании, а именно общих путей движения и мест обслуживания – не менее 5% общего числа таких мест, предназначенных для обслуживания. Доступ обеспечен для инвалидов всех категорий.

Общезитие является объектом социального обеспечения и входит в перечень объектов, подлежащих обеспечению доступа инвалидов, согласно пункту 10 части 12 статьи 48 Градостроительного кодекса Российской Федерации.

В проектной документации предусмотрено беспрепятственное, безопасное и удобное передвижение всех категорий МГН по участку к доступному входу в здание.

Планировочная организация территории перед зданием решена с учетом потребностей МГН:

- на путях движения МГН не применяются непрозрачные калитки на навесных петлях двустороннего действия, калитки с вращающимися полотнами, турникеты и другие устройства, создающие преграду для МГН;
- ширина пешеходного пути с учетом встречного движения инвалидов на креслах-колясках составляет 2,0 м;
- продольный уклон путей движения не превышает нормативного и составляет не более 5 %;
- поперечный уклон не превышает 2%;
- высота бордюров по краям пешеходных путей принята не менее 0,05 м;
- для покрытия тротуаров и пешеходных дорожек используется асфальтобетонное покрытие. Данное покрытие ровное, шероховатое, без зазоров, не создает вибрацию при движении, а также предотвращает скольжение, т.е. сохраняет крепкое сцепление подошвы обуви, опор вспомогательных средств хождения и колес кресла-коляски при сырости и снеге;
- тактильные средства, выполняющие предупредительную функцию на покрытии тротуара, размещены не менее чем за 0,8 м до объекта информации. Ширина тактильной полосы составляет 0,5 – 0,6 м.

						961-2018-0Ф			
						Колерный паспорт объекта капитального строительства по адресу г. Пермь, административный район Ленинский, улица Ленина, здание №16, кадастровый номер земельного участка 59:01:44:10085:30, 59:01:44:10085:31.			
Изм	№уч	Лист	№док	Подпись	Дата	Городская клиническая поликлиника, г. Пермь	Стадия	Лист	Листов
Разраб.		Ликалова		<i>Ликалова</i>	04.18		П	3	
Проверил		Петров		<i>Петров</i>	04.18				
						Общие данные. Ситуационный план-схема размещения объекта М1:5000.			
Н.контр.		Ликалова		<i>Ликалова</i>	04.18	План-схема размещения координационных осей М1:500.			
						ООО "Шаг Вперед", г. Пермь			

Взам. инв. №
Подпись и дата
Инв. № подл.

Главный фасад. Колористическое решение



СОГЛАСОВАНО
 18.04.2018
 Д.Ю. Лавшин
 18.04.2018

						961-2018-0Ф			
						Колерный паспорт объекта капитального строительства по адресу г. Пермь, административный район Ленинский, улица Ленина, здание №16, кадастровый номер земельного участка 59-01-44-10085-30, 59-01-44-10085-31.			
Изм	№уч	Лист	№док	Подпись	Дата	Городская клиническая поликлиника, г. Пермь	Стадия	Лист	Листов
Разраб.		Пикалова		<i>Пикалова</i>	04.18		П	4	
Проверил		Петров		<i>Петров</i>	04.18				
Н.контр.		Пикалова		<i>Пикалова</i>	04.18	Главный фасад. Колористическое решение		ООО "Шаг Вперед", г. Пермь	

Инв. № подл. Подпись и дата Взам. инв. №

Дворовой фасад. Колористическое решение



СОГЛАСОВАНО
 1^й заместитель директора ДГА
 г. Пермь
 Д.Ю. Лапшин
 18 апреля 2018г.

961-2018-0Ф

Колерный паспорт объекта капитального строительства по адресу г. Пермь, административный район Ленинский, улица Ленина, здание №16, кадастровый номер земельного участка 59-01-44-10085-30, 59-01-44-10085-31.

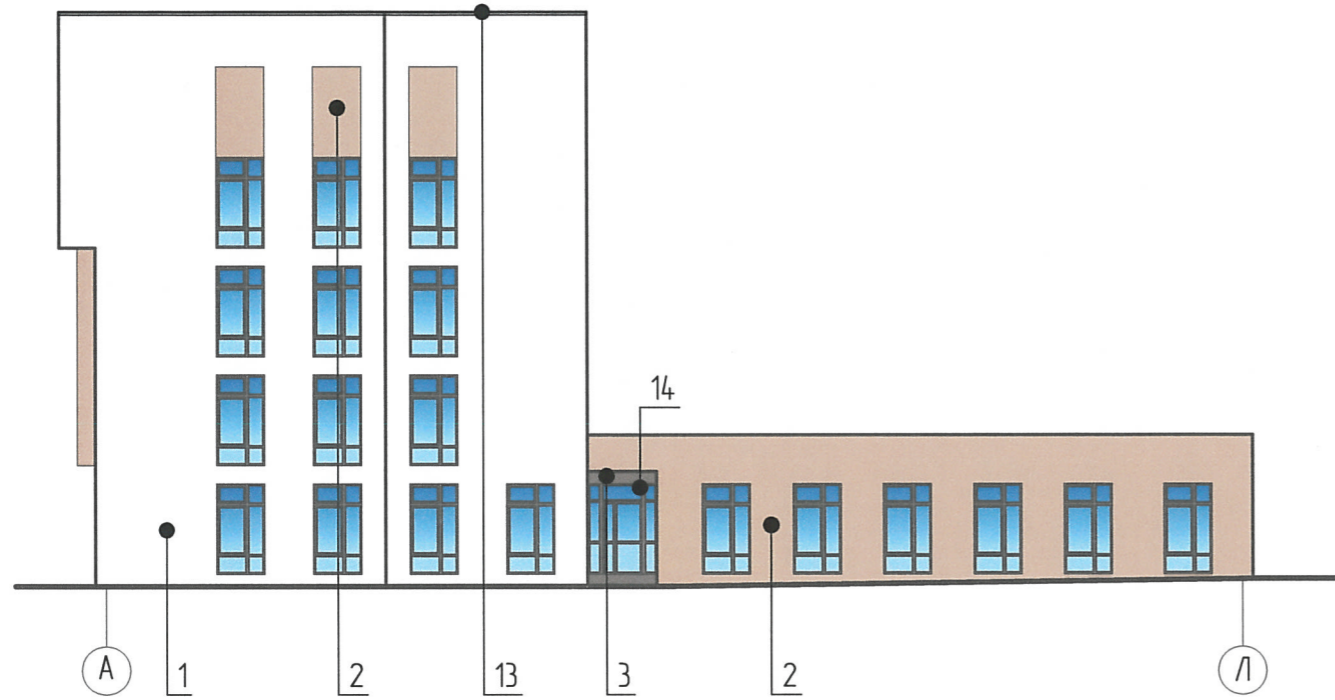
Изм	№уч	Лист	№док	Подпись	Дата	Городская клиническая поликлиника, г. Пермь	Стадия	Лист	Листов
Разраб.		Пикалова		<i>Пикалова</i>	04.18		Городская клиническая поликлиника, г. Пермь	П	5
Проверил		Петров		<i>Петров</i>	04.18				
Н.контр.		Пикалова		<i>Пикалова</i>	04.18	Дворовой фасад. Колористическое решение	ООО "Шаг Вперед", г. Пермь		

Взам. инв. №

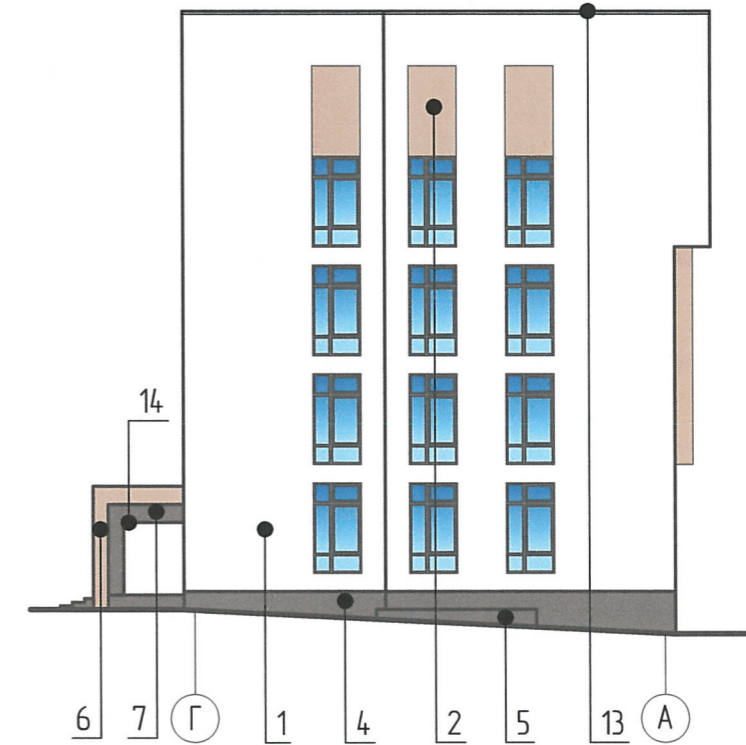
Подпись и дата

Инв. № подл.

Боковой фасад 1. Колористическое решение



Боковой фасад 2. Колористическое решение



СОСТАВЛЕНО
18.04.2018
г. Пермь
"18" апреля 2018г.

961-2018-0Ф

Колерный паспорт объекта капитального строительства по адресу г. Пермь, административный район Ленинский, улица Ленина, здание №16, кадастровый номер земельного участка 59-01-44-10085-30, 59-01-44-10085-31.

Изм	№уч	Лист	№док	Подпись	Дата	Городская клиническая поликлиника, г. Пермь	Стадия	Лист	Листов
Разраб.		Ликалова		<i>Ликалова</i>	04.18		Боковой фасад 1, Боковой фасад 2, Колористическое решение	П	6
Проверил		Петров		<i>Петров</i>	04.18	ООО "Шаг Вперед", г. Пермь			
Н.контр.		Ликалова		<i>Ликалова</i>	04.18				

Инв. № подл.
Подпись и дата
Взам. инв. №

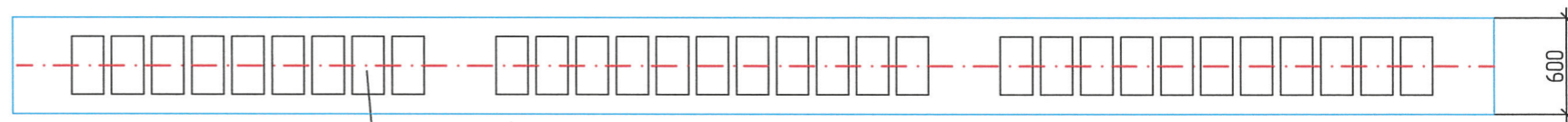
Размещение объектов городской информации (Главный фасад).



Условные обозначения:

- - - ось размещения объектов городской информации
- Вывеска** - информационное поле
- табличка адресации
- табличка "Режим работы"

Схема компоновки объемных букв относительно оси размещения городской информации (Входная группа 1)



буквы в один ряд не более 3/5 высоты
места допустимого размещения рекламных конструкций

Управление архитектуры и городского дизайна
ДГА администрации г.Перми
**СООТВЕТСТВУЕТ АРХИТЕКТУРНОМУ
ОБЛИКУ ГОРОДА ПЕРМИ**
«18» октября 2016г.
Подпись: _____

Примечание:

1. Данный лист смотреть совместно с листами 8, 9 марки 0Ф

Ведомость размещения объектов городской информации:

№	Тип объекта городской информации, материал, способы крепления	Цвет	Наличие подсветки, тип подсветки
1	Световые буквы. Оргстекло, металл, пластик	Серый	Внутренняя подсветка
2	Табличка "Режим работы". Виниловая пленка	Белый	Без подсветки
3	Табличка адресации. Оргстекло, металл, пластик	Серый	Внутренняя подсветка

961-2018-0Ф

Колерный паспорт объекта капитального строительства по адресу г. Пермь, административный район Ленинский, улица Ленина, здание №16, кадастровый номер земельного участка 59-01-44-10085-30, 59-01-44-10085-31.

Изм	№уч	Лист	№док	Подпись	Дата
Разраб.				Пикалова	04.18
Проверил				Петров	04.18
Н.контр.				Пикалова	04.18

Городская клиническая поликлиника, г. Пермь	Стадия	Лист	Листов
	П	7	

Размещение объектов городской информации (Главный фасад)

ООО "Шаг Вперед", г. Пермь

Инв. № подл. Подпись и дата. Взам. инв. №

Размещение объектов городской информации (Дворовой фасад)



Условные обозначения:




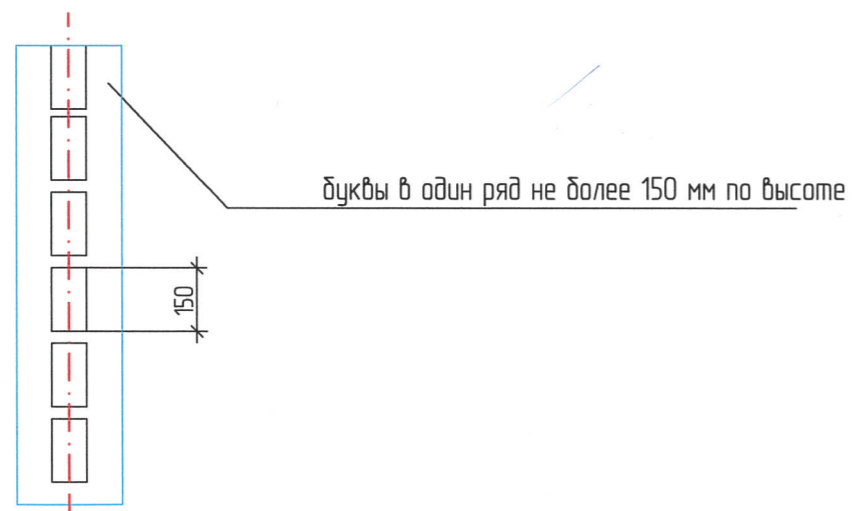
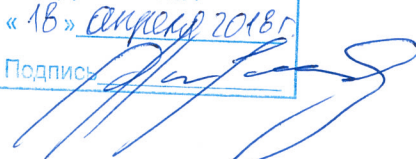
-  - ось размещения объектов городской информации
- Вывеска**  - информационное поле
-  - табличка "Режим работы"




Схема компоновки объемных букв относительно оси размещения городской информации (Входная группа 2,3,4)



Управление архитектуры и городского дизайна
ДГА администрации г.Перми
СООТВЕТСТВУЕТ АРХИТЕКТУРНОМУ
ОБЛИКУ ГОРОДА ПЕРМИ
«18» апреля 2018г.
Подпись: 

Примечание:

1. Данный лист смотреть совместно с листами 7, 9 марки ОФ
2. Ведомость размещения объектов городской информации смотри лист 7 марки ОФ

						961-2018-ОФ			
						Колерный паспорт объекта капитального строительства по адресу г. Пермь, административный район Ленинский, улица Ленина, здание №16, кадастровый номер земельного участка 59-01-4410085-30, 59-01-4410085-31.			
Изм	№уч	Лист	№док	Подпись	Дата	Городская клиническая поликлиника, г. Пермь	Стадия	Лист	Листов
Разраб.		Пикалова			04.18		П	8	
Проверил		Петров			04.18				
						Размещение объектов городской информации (Дворовой фасад)	ООО "Шаг Вперед", г. Пермь		
Н.контр.		Пикалова			04.18				

Инв. № подл. | Подпись и дата | Взам. инв. №

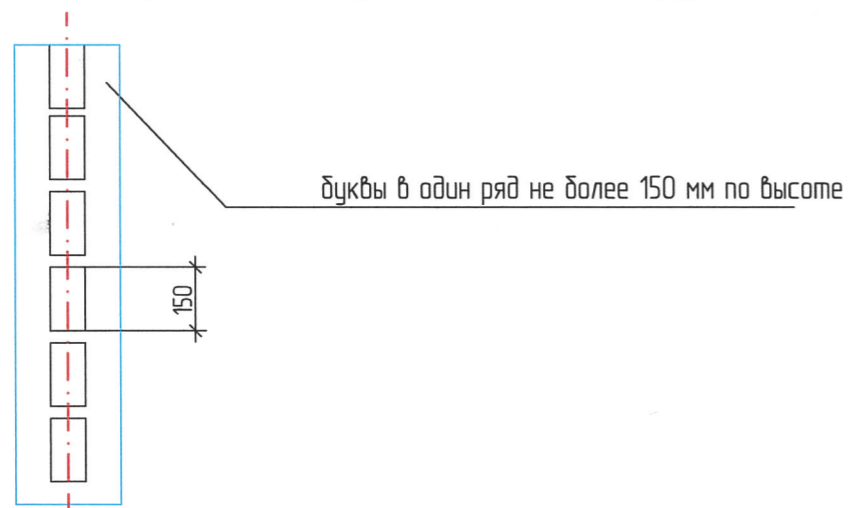
Размещение объектов городской информации (Боковой фасад 1)



Условные обозначения:

- - - - - - ось размещения объектов городской информации
- Вывеска** - информационное поле
- табличка "Режим работы"

Схема компоновки объемных букв относительно оси размещения городской информации (Входная группа 5)

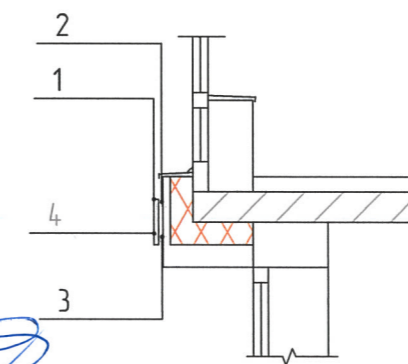


Пояснительная записка

Размещение объектов городской информации.

1. Допускается размещение настенных вывесок в границах помещения заинтересованного лица, в виде отдельно расположенных букв без использования "подложки" (в том числе световых, объемных, пластиковых, металлических) с использованием неона (в том числе с использованием краеосвещенных систем).
2. Вывески должны быть привязаны к композиционным осям фасадов объектов капитального строительства и соответствовать архитектурному решению фасадов.
3. Вывески не должны перекрывать архитектурные детали.
4. Размещение вывесок, табличек на фасадах объектов капитального строительства с несколькими входными группами должно осуществляться упорядоченно, комплексно с учетом сохранения общего архитектурно-художественного, композиционного решения фасадов, вывесок и табличек с соблюдением требований Федерального закона от 01.06.2005 №53-ФЗ "О государственном языке РФ".
5. Таблички могут быть заменены надписями на стекле витрины, входной двери или световыми панелями за плоскостью стекла (витринное оформление).
6. Здания с административными помещениями должны быть оборудованы табличками с режимом работы.
7. Табличка с адресом объекта должна располагаться на боковом фасаде.
8. Все вывески должны быть выполнены в едином стилестическом решении (цвет, шрифт, соразмерность вывесок, графическое оформление)
9. Основные параметры вывески:
 - высота вывески не должна превышать 0,5 м
 - логотип может быть больше высоты основного текста на 20%
 - длина вывески вывески не должна превышать 10 м и занимать более 70% фасада
 - вывеска не должна отстоять от стены более чем на 0,2 м и не должна превышать 0,3 м в толщину

Узел крепления вывески



- 1 - объемная буква
- 2 - подрамник
- 3 - монтажный зацеп
- 4 - дюбель

Управление архитектуры и городского дизайна
ДГА администрации г.Перми
**СООТВЕТСТВУЕТ АРХИТЕКТУРНОМУ
ОБЛИКУ ГОРОДА ПЕРМИ**
«18» апреля 2018 г.
Подпись: *[Signature]*

						961-2018-0Ф			
						Колерный паспорт объекта капитального строительства по адресу г. Пермь, административный район Ленинский, улица Ленина, здание №16, кадастровый номер земельного участка 59-01-44-10085-30, 59-01-44-10085-31.			
Изм	№уч	Лист	№докум	Подпись	Дата	Городская клиническая поликлиника, г. Пермь	Стадия	Лист	Листов
Разраб.		Пикалова		<i>[Signature]</i>	04.18		П	9	
Проверил		Петров		<i>[Signature]</i>	04.18	Размещение объектов городской информации (Боковой фасад)	ООО "Шаг Вперед", г. Пермь		
Н.контр.		Пикалова		<i>[Signature]</i>	04.18				

Примечание:

1. Данный лист смотреть совместно с листами 7, 8 марки 0Ф
2. Ведомость размещения объектов городской информации смотри лист 7 марки 0Ф

Инв. № подл. | Подпись и дата | Взам. инв. №

Эталоны колеров

Позиция ведомости отделки фасадов 1	Координаты цвета RAL	C:	0	RAL 9003 (Сигнальный белый)
		M:	0	
		Y:	0	
		K:	0	
		R:	244	
		G:	246	
		B:	244	
Позиция ведомости отделки фасадов 2	Координаты цвета RAL	C:	5	RAL 1019 (Серо-бежевый)
		M:	20	
		Y:	40	
		K:	40	
		R:	164	
		G:	149	
		B:	125	
Позиция ведомости отделки фасадов 3	Координаты цвета RAL	C:	0	RAL 7004 (Сигнальный серый)
		M:	0	
		Y:	0	
		K:	45	
		R:	158	
		G:	160	
		B:	161	
Позиция ведомости отделки фасадов 4	Координаты цвета RAL	C:	30	RAL 7037 (Пыльно-серый)
		M:	20	
		Y:	20	
		K:	40	
		R:	124	
		G:	127	
		B:	126	

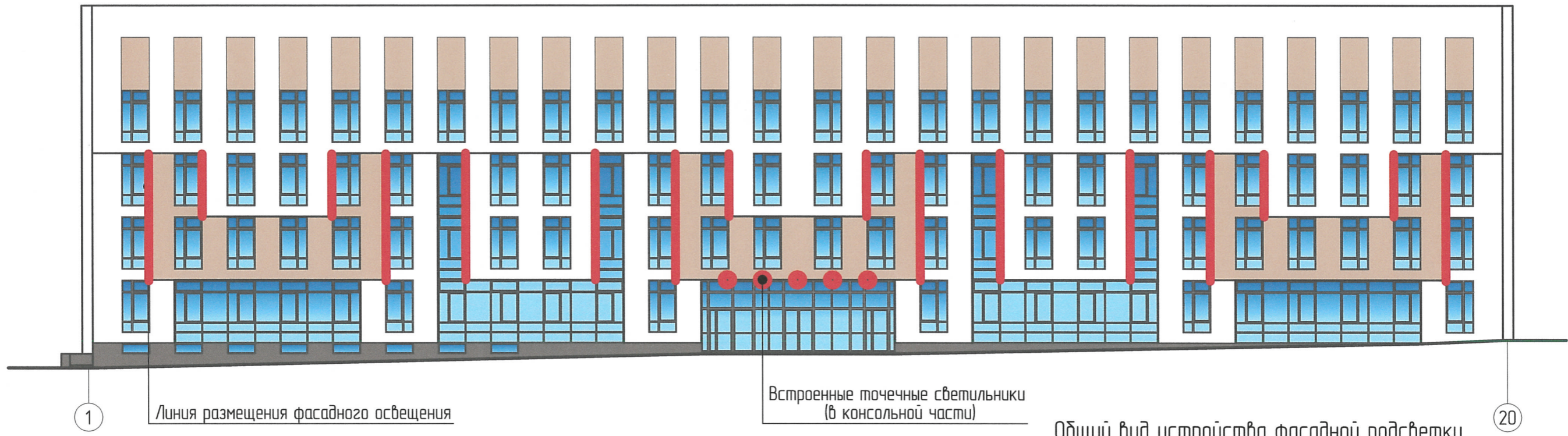
2018 г.

 18 апреля 2018 г.

Взам. инв. №	
Подпись и дата	
Инв. № подл.	

						961-2018-0Ф			
						Колерный паспорт объекта капитального строительства по адресу г. Пермь, административный район Ленинский, улица Ленина, здание №16, кадастровый номер земельного участка 59-01-44-10085-30, 59-01-44-10085-31.			
Изм	№уч	Лист	№док	Подпись	Дата	Городская клиническая поликлиника, г. Пермь	Стадия	Лист	Листов
Разраб.		Пикалова		<i>Пикалова</i>	04.18		П	10	
Проверил		Петров		<i>Петров</i>	04.18				
						Эталоны колеров			
Н.контр.		Пикалова		<i>Пикалова</i>	04.18	ООО "Шаг Вперед", г. Пермь			

Схема размещения источников фасадного освещения
Главный фасад



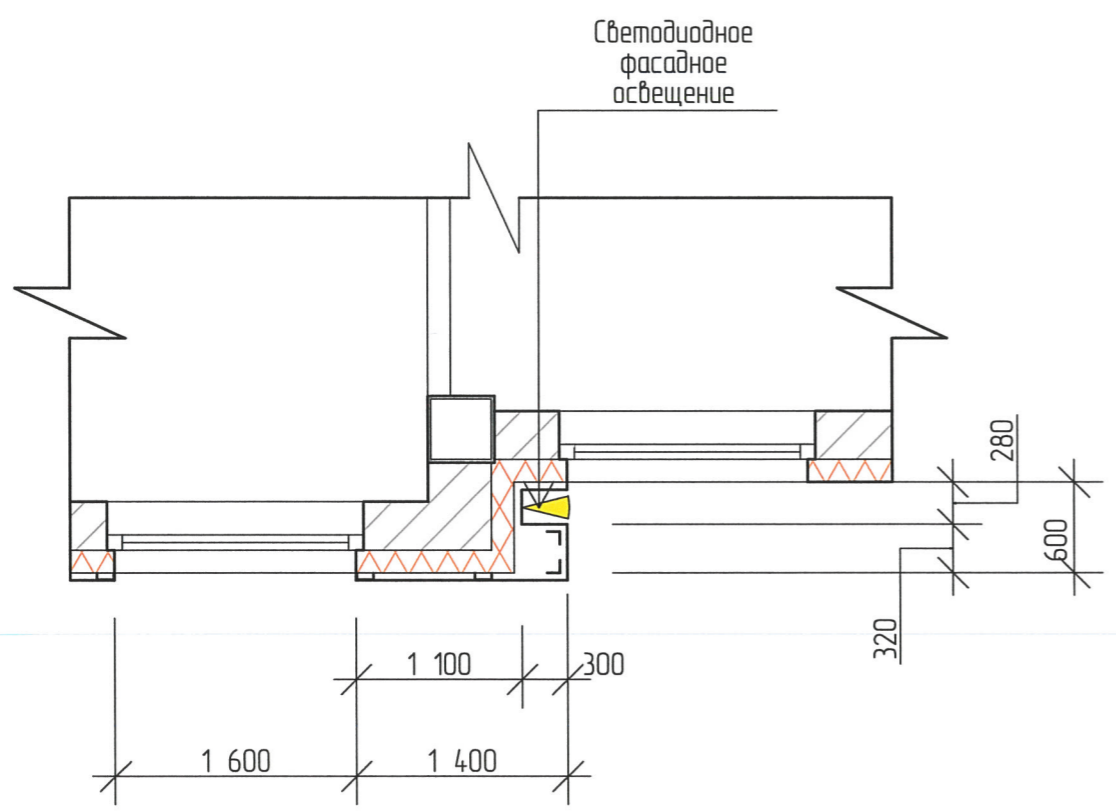
1 Линия размещения фасадного освещения

Встроенные точечные светильники
(в консольной части)

Общий вид устройства фасадной подсветки

20

Узел устройства фасадной подсветки



ОСВЕЩЕНИЕ
г. Пермь
18.05.18

Примечание:
1. Входные группы расположенные на в боковой и дворовой частях, оборудованы встроенными светильниками.

						961-2018-0Ф			
						Колерный паспорт объекта капитального строительства по адресу г. Пермь, административный район Ленинский, улица Ленина, здание №16, кадастровый номер земельного участка 59-01:44:10085:30, 59-01:44:10085:31.			
Изм	№уч	Лист	№док	Подпись	Дата	Городская клиническая поликлиника, г. Пермь	Стадия	Лист	Листов
Разраб.		Пикалова		<i>А.И. Пикалова</i>	04.18		П	11	
Проверил		Петров		<i>А.И. Петров</i>	04.18	Схема размещения источников фасадного освещения	ООО "Шаг Вперед", г. Пермь		
Н.контр.		Пикалова		<i>А.И. Пикалова</i>	04.18				

Взам. инв. №
Подпись и дата
Инв. № подл.

Визуализация. Общий вид 1



СОГЛАСОВАНО
 1^й заместитель директора ДГА
 г. Пермь
 Д.Ю. Лепин
 16 апреля 2018

Инд. № подл.	Подпись и дата	Взам. инв. №

						961-2018-0Ф			
						Колерный паспорт объекта капитального строительства по адресу г. Пермь, административный район Ленинский, улица Ленина, здание №16, кадастровый номер земельного участка 59-01:44:10085:30, 59-01:44:10085:31.			
Изм	№уч	Лист	№док	Подпись	Дата	Городская клиническая поликлиника, г. Пермь	Стадия	Лист	Листов
Разраб.		Пикалова		<i>А.И. Пикалова</i>	04.18		П	12	
Проверил		Петров		<i>И.И. Петров</i>	04.18				
Н.контр.		Пикалова		<i>А.И. Пикалова</i>	04.18	Визуализация. Общий вид 1	ООО "Шаг Вперед", г. Пермь		

Визуализация. Общий вид 2



СОГЛАСОВАНО
 18 апреля 2018 г.
 г. Пермь, ул. Ленина, д. 16
 Д.Ю. Иванова

Инв. № подл.	Взам. инв. №
Подпись и дата	

						961-2018-0Ф			
						Колерный паспорт объекта капитального строительства по адресу г. Пермь, административный район Ленинский, улица Ленина, здание №16, кадастровый номер земельного участка 59-01:44:10085:30, 59-01:44:10085:31.			
Изм	№уч	Лист	№док	Подпись	Дата	Городская клиническая поликлиника, г. Пермь	Стадия	Лист	Листов
Разраб.		Пикалова		<i>А.И. Пикалова</i>	04.18		п	13	
Проверил		Петров		<i>А.И. Петров</i>	04.18				
Н.контр.		Пикалова		<i>А.И. Пикалова</i>	04.18	Визуализация. Общий вид 2	ООО "Шаг Вперед", г. Пермь		

Визуализация. Общий вид 3



СОГЛАСОВАНО
1^й заместитель начальника ДГА
г. Пермь - главный архитектор
Д.Ю. Лапшин
"18" апреля 2018г.

Примечание:
1. Подшив выступающих частей выполнен согласно визуализации из аналогичных материалов примененных к главной плоскости фасада.

						961-2018-0Ф			
						Колерный паспорт объекта капитального строительства по адресу г. Пермь, административный район Ленинский, улица Ленина, здание №16, кадастровый номер земельного участка 59:01:44:10085:30, 59:01:44:10085:31.			
Изм	№уч	Лист	№док	Подпись	Дата	Городская клиническая поликлиника, г. Пермь	Стадия	Лист	Листов
Разраб.		Пикалова		<i>Пикалова</i>	04.18		П	14	
Проверил		Петров		<i>Петров</i>	04.18				
						Визуализация. Общий вид 3		ООО "Шаг Вперед", г. Пермь	
Н.контр.		Пикалова		<i>Пикалова</i>	04.18				

Взам. инв. №
Подпись и дата
Инв. № подл.

Приложение Обоснование выбранных проектных решений

Для отделки фасада здания "Городская клиническая поликлиника, г. Пермь" выбрана навесная фасадная система Knauf АКВАПАНЕЛЬ.

АКВАПАНЕЛЬ – цементная плита состоит из сердечника на основе портландцемента и легкого минерального заполнителя, поверхности плиты армированы стеклосеткой. Торцевые кромки дополнительно армированы стекловолокном – технология EasyEdge. Плита может гнуться в сухом виде, без предварительного увлажнения, что позволяет применять ее для создания криволинейных поверхностей.

"АКВАПАНЕЛЬ" Цементная плита Универсальная – это:

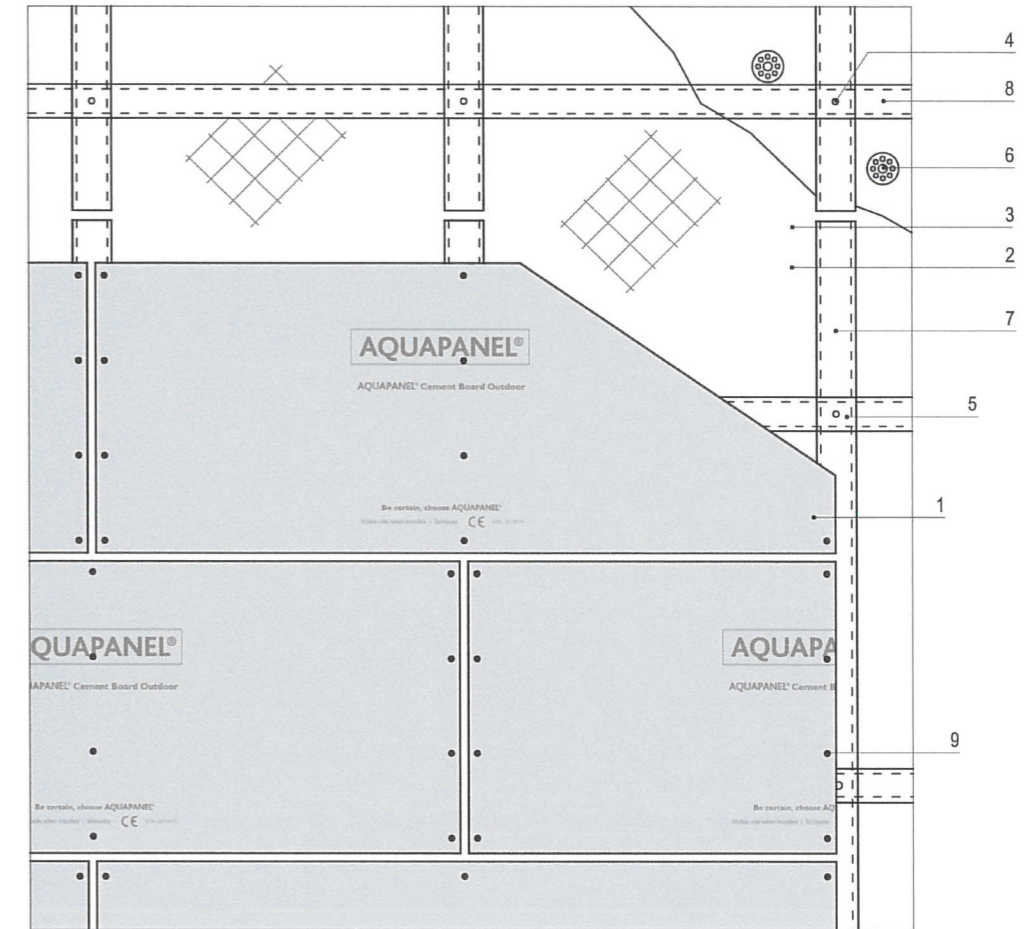
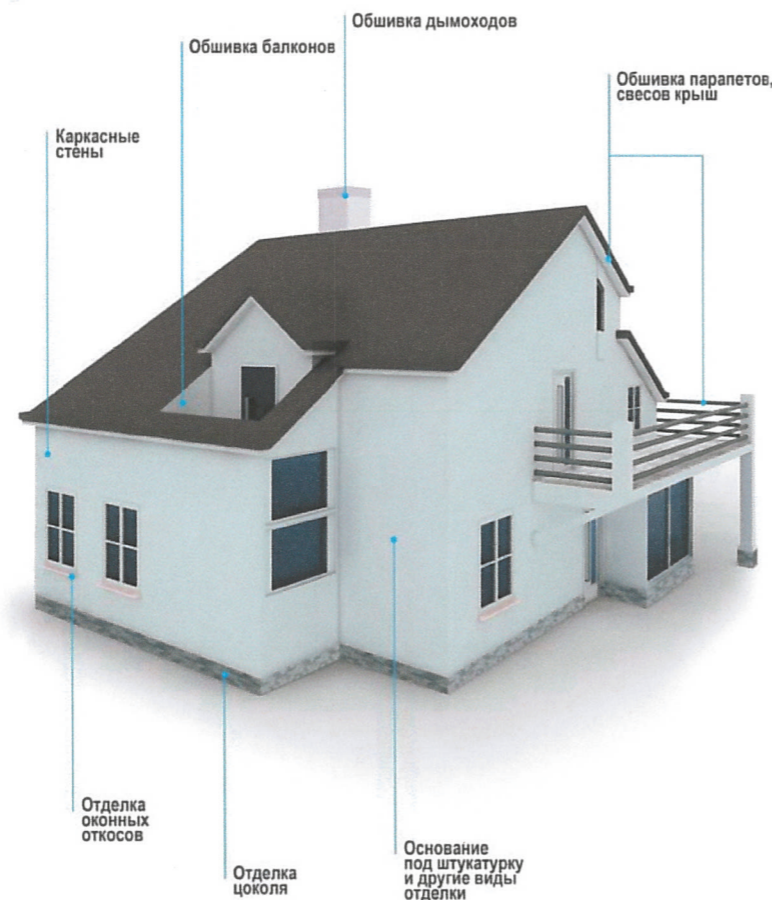
- Абсолютная влагостойкость
- Устойчивость к грибку и плесени
- Универсальность: для внутреннего и наружного применения
- Фасады: надежная защита от атмосферных воздействий
- Черновая обшивка фасадов: создание ровной поверхности для последующей отделки
- Простой и быстрый монтаж: не требуется специального инструмента и навыков
- Исключается трудоемкость при обработке поверхности
- Не требуется дополнительной герметизации поверхности
- Долговечность
- Негорючесть
- Впечатляющий дизайн: криволинейные поверхности и любая финишная отделка
- Экологически чистый материал без вредных примесей

Основание под штукатурку и керамическую плитку

При строительстве или реконструкции загородного дома, облицовке новых и ремонте старых фасадов, АКВАПАНЕЛЬ® Универсальная является идеальным выбором.

Это долговечный и влагостойкий материал, что делает его превосходным основанием под штукатурку и любую другую финишную отделку. При черновой обшивке фасада АКВАПАНЕЛЬ® Универсальная создает ровную поверхность для последующей отделки, а также служит надежной защитой от атмосферных воздействий.

С АКВАПАНЕЛЬ® легко и просто работать, плита может крепиться к уже построенному каркасу согласно методу «сухого строительства». Создание ровной плоскости стены позволит сэкономить при последующих этапах отделки, а ее вариативность улучшит эстетическую привлекательность дома.



1. АКВАПАНЕЛЬ® Наружная
2. Теплоизоляция негорючая (толщина и количество слоёв по проекту)
3. Гидроветрозащитная пленка
4. Крепежный элемент (марка по проекту)
5. Кронштейн с шайбой и паронитовой прокладкой
6. Дюбель крепления теплоизоляции
7. Вертикальная направляющая
8. Горизонтальная направляющая
9. Шуруп АКВАПАНЕЛЬ® SB 25 мм

После монтажа облицовка из АКВАПАНЕЛЬ® Цементная плита Наружная штукатурится в соответствии с технологией, приведенной в разделе 9.

Взам. инв. №	
Подпись и дата	
Инв. № подл.	

961-2018-0Ф					
Колерный паспорт объекта капитального строительства по адресу г. Пермь, административный район Ленинский, улица Ленина, здание №16, кадастровый номер земельного участка 59-01-44-10085-30, 59-01-44-10085-31.					
Изм	№уч	Лист	№док	Подпись	Дата
Разраб.	Пикалова			<i>Пикалова</i>	04.18
Проверил	Петров			<i>Петров</i>	04.18
Городская клиническая поликлиника, г. Пермь					
Приложение Обоснование выбранных проектных решений				Стадия	Лист
				П	15
				ООО "Шаг Вперед", г. Пермь	
Н.контр.	Пикалова			<i>Пикалова</i>	04.18

Приложение
Обоснование выбранных проектных решений.
Реализованные объекты.

Стадион "Открытие Арена", Россия, Москва



Объект был укомплектован материалами КНАУФ в соответствии с необходимыми целевыми требованиями, в том числе использовалось более 30 тыс. кв. м цементных плит АКВАПАНЕЛЬ для устройства конструкций облицовок и перегородок в зонах холодных трещин. На всех входных группах и зонах радиальных проездов применена КНАУФ АКВАПАНЕЛЬ навесная фасадная система.

ЖК "Микрорайон в лесу", Россия, Москва



Для части зданий использовалась строительная система КНАУФ АКВАПАНЕЛЬ навесная фасадная система. Такой выбор был сделан по нескольким причинам:

Во-первых, главный элемент системы — цементная плита АКВАПАНЕЛЬ наружная, не ограничивает возможностей дизайна: ее идеально ровная поверхность минимизирует подготовку к финишной отделке, которая может быть любой — от краски и штукатурки до натурального и искусственного камня.

Во-вторых, фасадная система обеспечивает надежную защиту теплоизоляции и несущих конструкций от атмосферных воздействий.

В третьих, благодаря простому и быстрому монтажу, система позволяет значительно сокращать сроки строительства, и увеличивать оборачиваемость средств инвесторов.

Согласно проекту, наружное утепление и отделка стен здания школы выполнялись по технологии навесного вентилируемого фасада, с облицовкой терракотовой плиткой. Оконные порталы, составляющие 40% всей площади фасадов, по идее авторов проекта, должны были служить выразительной деталью сооружения и иметь оштукатуренную поверхность без видимых швов. Специалисты КНАУФ совместно с компанией Hilti предложили комплексное решение для конструкции оконных порталов. В качестве основания под тонкий декоративный штукатурный слой была предложена цементная плита АКВАПАНЕЛЬ Наружная: она удовлетворяет требованиям, предъявляемым к строительным материалам для фасадов общеобразовательных учреждений: экологичность, влагостойкость и долговечность.

Частный детский сад "Три кита", Россия, Пермь



Здание детского сада расположено в г. Пермь, ул. Краснофлотская, д.33а. Согласно проекту, наружное утепление и отделка стен здания сада выполнялись по технологии навесного вентилируемого фасада КНАУФ АКВАПАНЕЛЬ. Объект сдан в 2013 году. За пять лет эксплуатации, выбранная система показала надежную защиту от атмосферных воздействий, устойчивость к грибку, плесени и каким-либо деформациям.



961-2018-0Ф

Колерный паспорт объекта капитального строительства по адресу г. Пермь, административный район Ленинский, улица Ленина, здание №16, кадастровый номер земельного участка 59-01:44:10085:30, 59-01:44:10085:31.

Изм	№уч	Лист	№док	Подпись	Дата	Стадия	Лист	Листов
Разраб.		Пикалова		<i>А. Пикалова</i>	04.18	Городская клиническая поликлиника, г. Пермь	П	16
Проверил		Петров		<i>Петров</i>	04.18			
Н.контр.		Пикалова		<i>А. Пикалова</i>	04.18	Приложение Обоснование выбранных проектных решений. Реализованные объекты	ООО "Шаг Вперед", г. Пермь	

Взам. инв. №
Подпись и дата
Инв. № подл.