



ДЕПАРТАМЕНТ ГРАДОСТРОИТЕЛЬСТВА И АРХИТЕКТУРЫ
АДМИНИСТРАЦИИ ГОРОДА ПЕРМИ

ОБЩЕСТВО С ОГРАНИЧЕННОЙ ОТВЕТСТВЕННОСТЬЮ
"ЦЕНТР КАДАСТРОВЫХ РАБОТ"

СЗД-059-22-01-26-701 от 25.06.2018

КОЛЕРНЫЙ ПАСПОРТ

АДРЕС ОБЪЕКТА: г. Пермь, административный район Ленинский,
улица Ленина, здание (строение) №54а

10-05-АР

ПЕРМЬ 2018 г.

Ведомость отделки фасадов

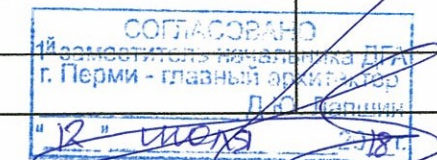
Поз.	Элемент фасада	Эталон цвета	Обозначение	Вид отделки	Примечания
1	Витражные переплеты алюминиевые		RAL 9005	Алюминиевые профили, готовое защитно-декоративное покрытие	
2	Декоративная решетка из деревянных реек		RAL 8007	Лак для дерева	
3	Основное поле стены		RAL 6019	Окраска фасадной атмосферостойкой краской по штукатурке	
4	Декоративная решетка из деревянных реек (верхняя часть)		RAL 9002	Краска для дерева	
5	Скамья с цветочной тумбой, бортик ограждения		RAL 9005	Краска для дерева	
6	Колонны		RAL 9002	Краска по металлу	
7	Архитектурные элементы (карнизы, пояски, лепнина)		RAL 9002	Окраска фасадной атмосферостойкой краской по штукатурке	
8	Ступени крыльца		RAL 9011	Окраска для пола по бетонному основанию	
9	Основное поле стены примыкающего здания			Окраска фасадной атмосферостойкой краской по штукатурке	
10	Цоколь примыкающего здания			Окраска фасадной атмосферостойкой краской по штукатурке	
11	Витражные переплеты алюминиевые			Алюминиевые профили, готовое защитно-декоративное покрытие	
12	Стеклянное заполнение витража входной группы		Прозрачное	Однокамерные стеклопакеты	
13	Дверные полотна			Готовое защитно-декоративное покрытие по алюминиевому профилю	
14	Водосточные трубы, покрытие входной группы		RAL 8017	Оцинкованная сталь, профнастил, полимерное покрытие	
15	Покрытие крыши			Оцинкованная сталь	
16	Ограждения, лестница		RAL 9005	Окраска атмосферостойкой краской по металлу	
17	Переплеты окон, дверные полотна	Белый		Металлопластик, ПВХ профиль	

Ведомость отделки фасадов

Поз.	Элемент фасада	Эталон цвета	Обозначение	Вид отделки	Примечания
18	Рольставни на окна	Белый		Алюминиевые профили, готовое защитно-декоративное покрытие	
19	Обшивка сайдингом	Белый		Алюминиевые профили, готовое защитно-декоративное покрытие	
20	Внутренняя поверхность парапета террасы, покрытие террасы			Кровельный гидроизоляционный материал	

Ведомость чертежей комплекта марки АР

ЛИСТ	НАИМЕНОВАНИЕ	Примечания
1	Общие данные (начало)	
2	Общие данные (окончание)	
3	Существующее состояние фасадов (фотофиксация)	
4	Главный фасад	
5	Боковой фасад	
6	Дворовой фасад	
7	Эталоны коперов	
8	Размещение объектов городской информации	
9	Перспективный вид 1	
10	Перспективный вид 2	
11	Перспективный вид 3	



Технические решения, принятые в проекте соответствуют требованиям экологических, санитарно-гигиенических и других норм, действующих на территории Российской Федерации, и обеспечивают безопасную для жизни и здоровья людей эксплуатацию объекта. Конструктивные и технические характеристики здания не нарушены.

Главный инженер проекта

Старцев И.А.

10-05-АР					
Колерный паспорт объекта капитального строительства по ул. Ленина, №54а, Ленинского района г. Перми					
Изм.	Кол.уч.	Лист	№док	Подпись	Дата
Разраб.		Ширинкина		<i>Ширинкина</i>	06.18.
Проект устройства входной группы					
				Стадия	Лист
				П	1
				Листов	11
Общие данные (начало)					
Общество с ограниченной ответственностью "Центр кадастровых работ" Свидетельство №1314 от 05 декабря 2016г.					
Н.Контр.		Старцев		<i>Старцев</i>	06.18.

Пояснительная записка

Объект - 2-этажное здание универсального магазина. Находится на центральной улице города Перми - улице Ленина.

Проектом предусмотрено оформление и цветовое решение фасадов с определением возможных мест размещения вывесок, рекламных конструкций. Отделка фасадов в проекте осуществляется с применением современных материалов.

Проектом также предусматривается устройство пристраиваемой входной группы легкой конструкции, которая выполняется из алюминиевых профилей с заполнением однокамерными стеклопакетами. Конструкции входной группы устанавливаются на площадку существующего крыльца. Входная группа имеет организованный внутренний водосток.

Вход осуществляется через проем шириной 1,5м, высотой 2,1м.

Внешний вид входной группы соответствует общему стилю и оформлению рядом стоящих зданий и сооружений.

Визуально установлено: фасады оштукатурены и окрашены. Имеются разрушения штукатурного слоя и отслоение окрасочного слоя дворового и бокового фасадов.

**Ситуационный план-схема с размещением Объекта
М 1:2000**



ИНСТРУКЦИЯ

о порядке производства работ, связанных с окраской фасадов и всех наружных частей зданий, сооружений, строений, расположенных на территории города Перми

1. Окраска фасадов и всех наружных частей здания, сооружений, строений, ограждений и других прочих объектов, расположенных на территории города Пермь, может производиться лишь на основании колерного паспорта фасадов на ремонт и окраску, согласованного в ДГиА администрации г.Пермь.
2. До начала процесса окраски здания должны быть произведены работы по капитальному ремонту всех без исключения наружных частей его, подлежащих окраске.
3. Полуразрушенные и разрушенные архитектурные детали здания, карнизы, лепные украшения подлежат обязательному восстановлению в своем первоначальном виде.

Категорически запрещается производить окраску здания без предварительного восстановления указанных деталей

4. Металлические поверхности отдельных частей здания, чугунные решетки, перила балконов и лестниц, кронштейны, дверные и оконные приборы, архитектурно-художественные детали перед окраской очищаются от грязи, ржавчины, старой краски и покрываются вновь лишь масляной краской.
5. В соответствии с выданными образцами цвета (колерами) на окраску здания организация, производящая ремонт здания, составляет пробные образцы цвета, которые наносятся на видное место стены.

Проверку и согласование пробного образца цвета (колера), а также готовности поверхности стены и отдельных наружных частей здания к окраске производит уполномоченный представитель ДГиА администрации г.Пермь. Без указанной проверки и согласования производить окраску фасад категорически воспрещается.

6. Домоуправления, организации и учреждения, производящие окраску и связанный с ней ремонт здания, несут полную ответственность за точное выполнение настоящей инструкции и привлекаются к ответственности за нарушение ее.

**Генплан участка
М 1:500**

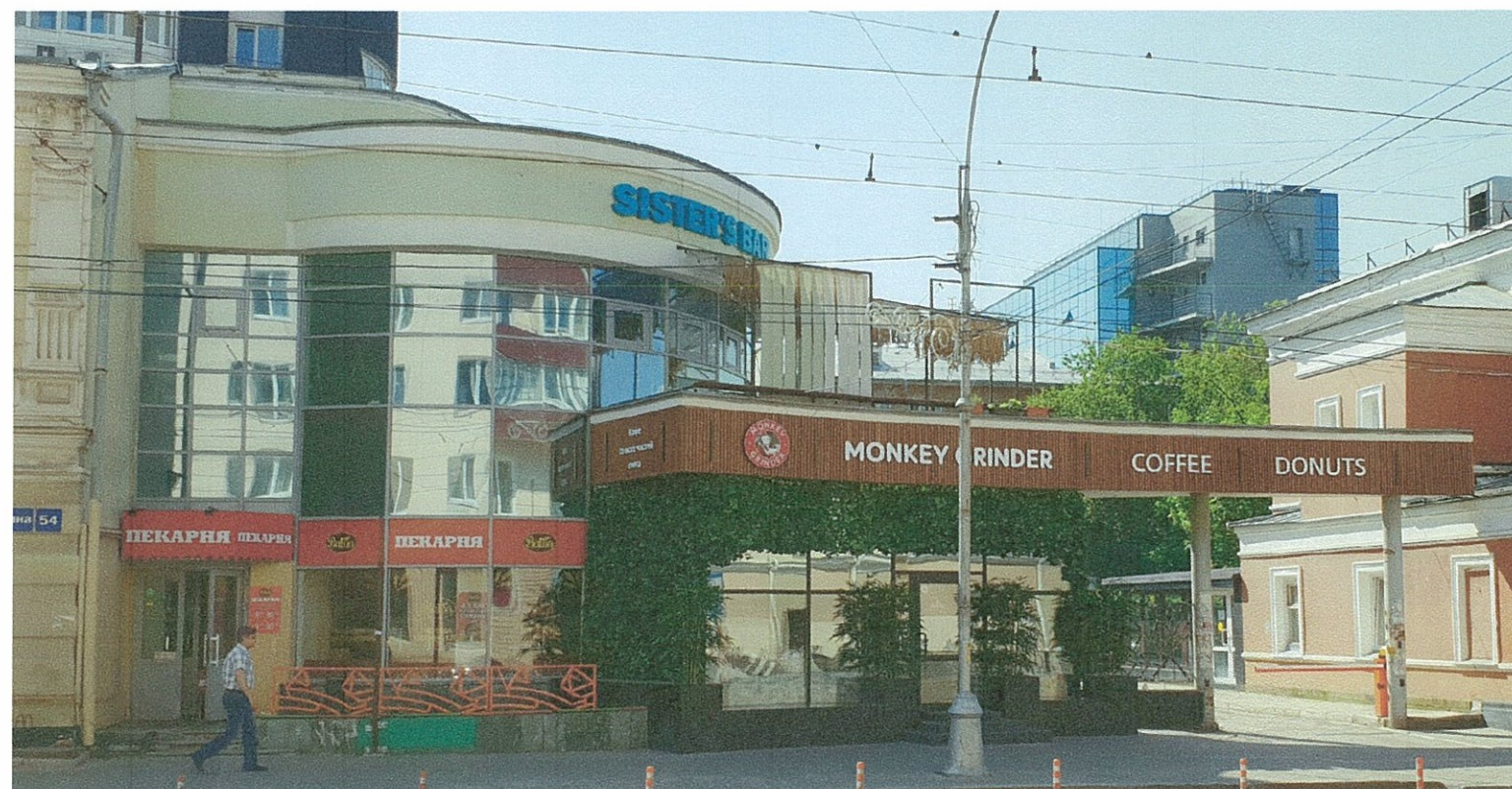


Условные обозначения:

- Граница территории
- Существующее здание
- Проектируемый витраж

						10-05-AP			
						Колерный паспорт объекта капитального строительства по ул. Ленина, №54а, Ленинского района г. Перми			
Изм.	Кол.уч.	Лист	№док	Подпись	Дата	Проект устройства входной группы	Стадия	Лист	Листов
							П	2	
Разраб.		Ширинкина		<i>Ширинкина</i>	06.18.	Общие данные (окончание)	Общество с ограниченной ответственностью "Центр кадастровых работ" Свидетельство №1314 от 05 декабря 2016г.		
Н.Контр.		Старцев		<i>Старцев</i>	06.18.				

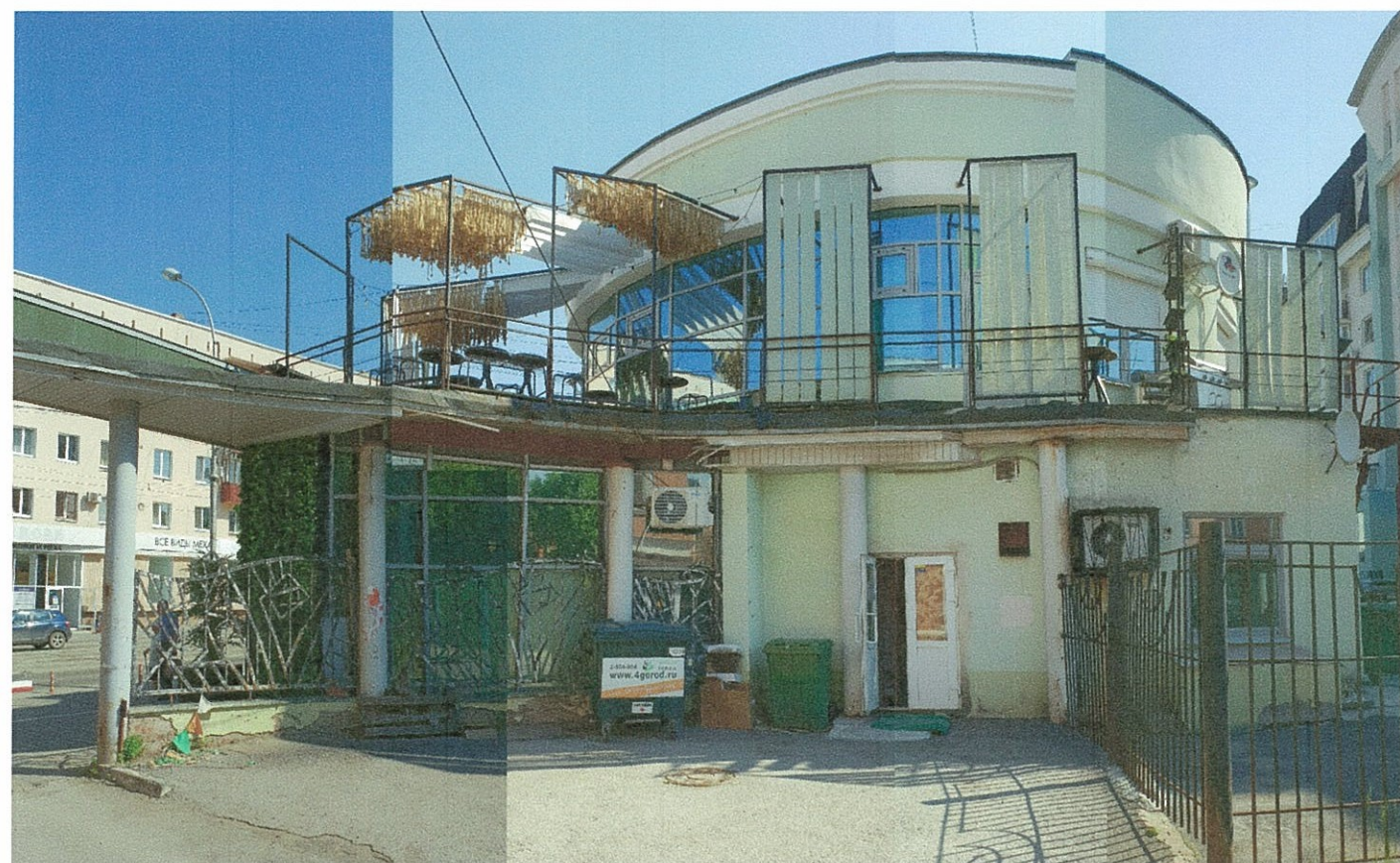
**Существующее состояние главного фасада
(фотофиксация)**



**Существующее состояние дворового фасада
(фотофиксация)**

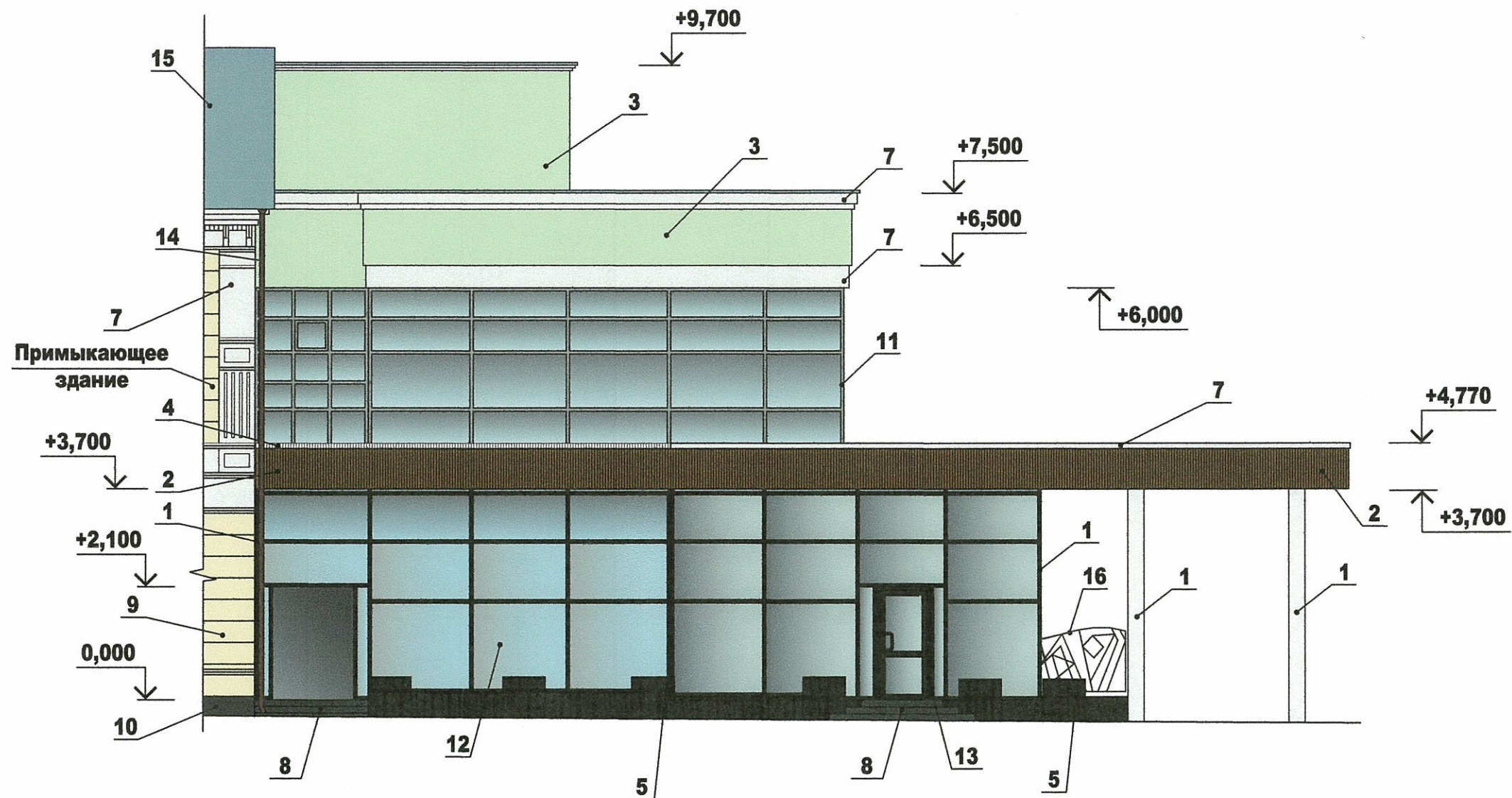


**Существующее состояние бокового фасада
(фотофиксация)**



Изм.	Кол.уч.	Лист	Недок	Подпись	Дата	10-05-AP			
Разраб.		Ширинкина		<i>Ширинкина</i>	06.18.	Колерный паспорт объекта капитального строительства по ул. Ленина, №54а, Ленинского района г. Перми			
						Проект устройства входной группы	Стадия	Лист	Листов
							П	3	
Н.Контр.		Старцев		<i>Старцев</i>	06.18.	Существующее состояние фасадов (фотофиксация)	Общество с ограниченной ответственностью "Центр кадастровых работ" Свидетельство №1314 от 05 декабря 2016г.		

Главный фасад



Примечание

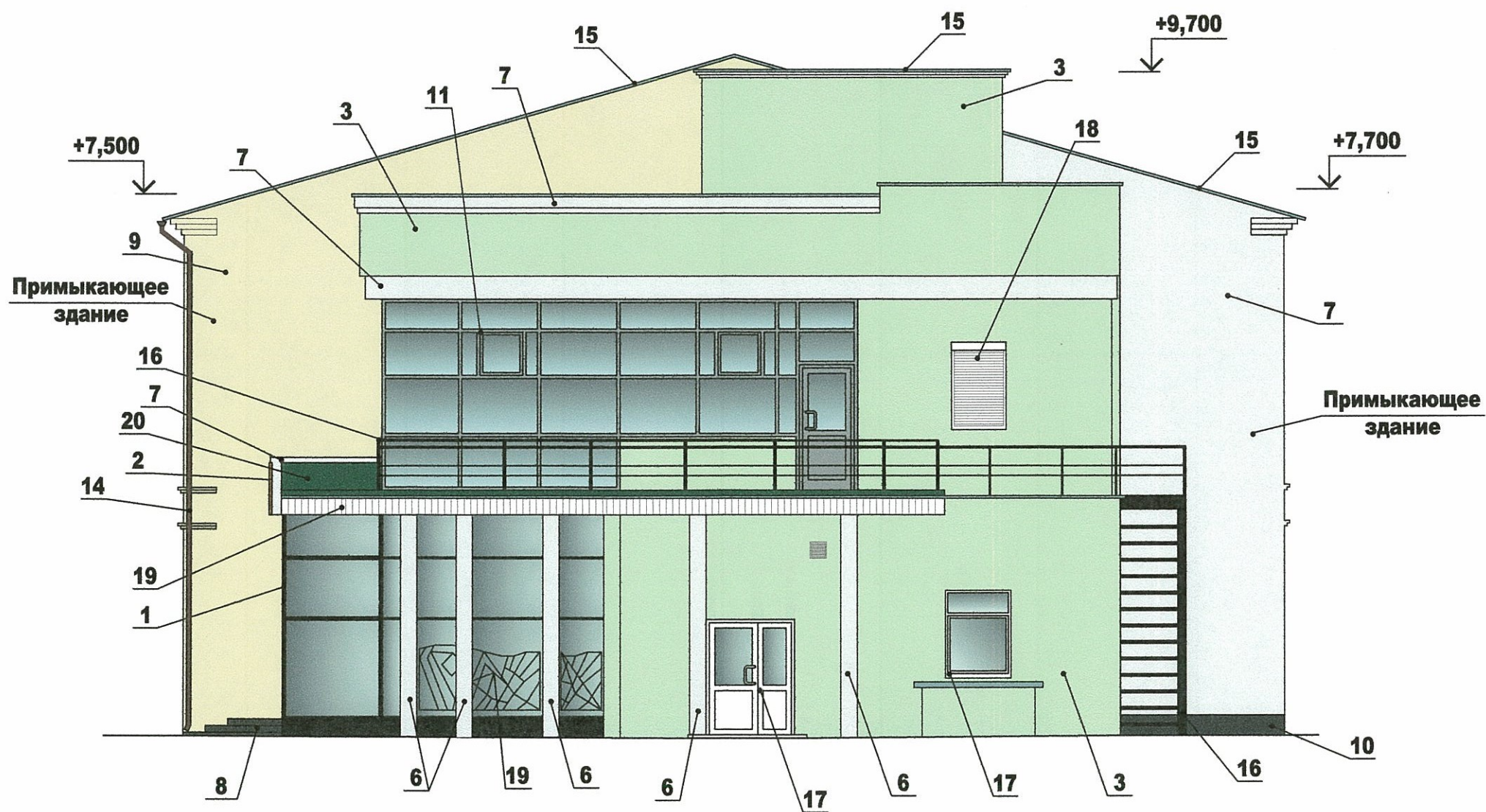
1. В случае, если наружные лестницы при дополнительно устроенных входах в общественные помещения здания выходят за границы предоставленного земельного участка и красные линии квартала, то устройство дополнительных или переустройство существующих входных групп требует получения разрешения в установленном порядке.

2. В случае устройства или переустройства (перепланировки, ремонта, реконструкции) помещений общественного назначения, их входных групп в обязательном порядке должны быть предусмотрены мероприятия по обеспечению доступности данных помещений для маломобильных групп населения, включая инвалидов, использующих кресла-коляски и собак-проводников (далее-МГН) в соответствии с требованиями СП 59.13330.2016 Свод правил "Доступность зданий и сооружений для маломобильных групп населения". Данный свод правил касается функционально-планировочных элементов зданий и сооружений, их участков или отдельных помещений, доступных для МГН (входные узлы, коммуникации, пути эвакуации, помещения и зоны обслуживания, а также их информационное и инженерное обустройство). В частности, лестницы при входах в общественные помещения должны дублироваться пандусами с уклоном не более 1:20 (5%) или иными средствами подъема (подъемные платформы, лифты и т.д.). Согласно вышеуказанному Своду правил наружные лестницы и пандусы должны иметь поручни с учетом технических требований к опорным стационарным устройствам по ГОСТ Р 51261; размеры входной площадки при открывании дверей наружу должны быть не менее 1,4 x 2,0 или 1,5 x 1,85; размеры входной площадки с пандусом не менее 2,2 x 2,2 м.

СОГЛАСОВАНО
1^й заместитель начальника ДГА
г. Перми - главный архитектор
Д.Ю. Попов
"12" Июля 2018г.

						10-05-AP			
						Колерный паспорт объекта капитального строительства по ул. Ленина, №54а, Ленинского района г. Перми			
Изм.	Кол.уч.	Лист	№док	Подпись	Дата	Проект устройства входной группы	Стадия	Лист	Листов
Разраб.		Ширинкина		<i>Ширинкина</i>	06.18.		П	4	
Н.Контр.		Старцев		<i>Старцев</i>	06.18.	Главный фасад	Общество с ограниченной ответственностью "Центр кадастровых работ" Свидетельство №1314 от 05 декабря 2016г.		

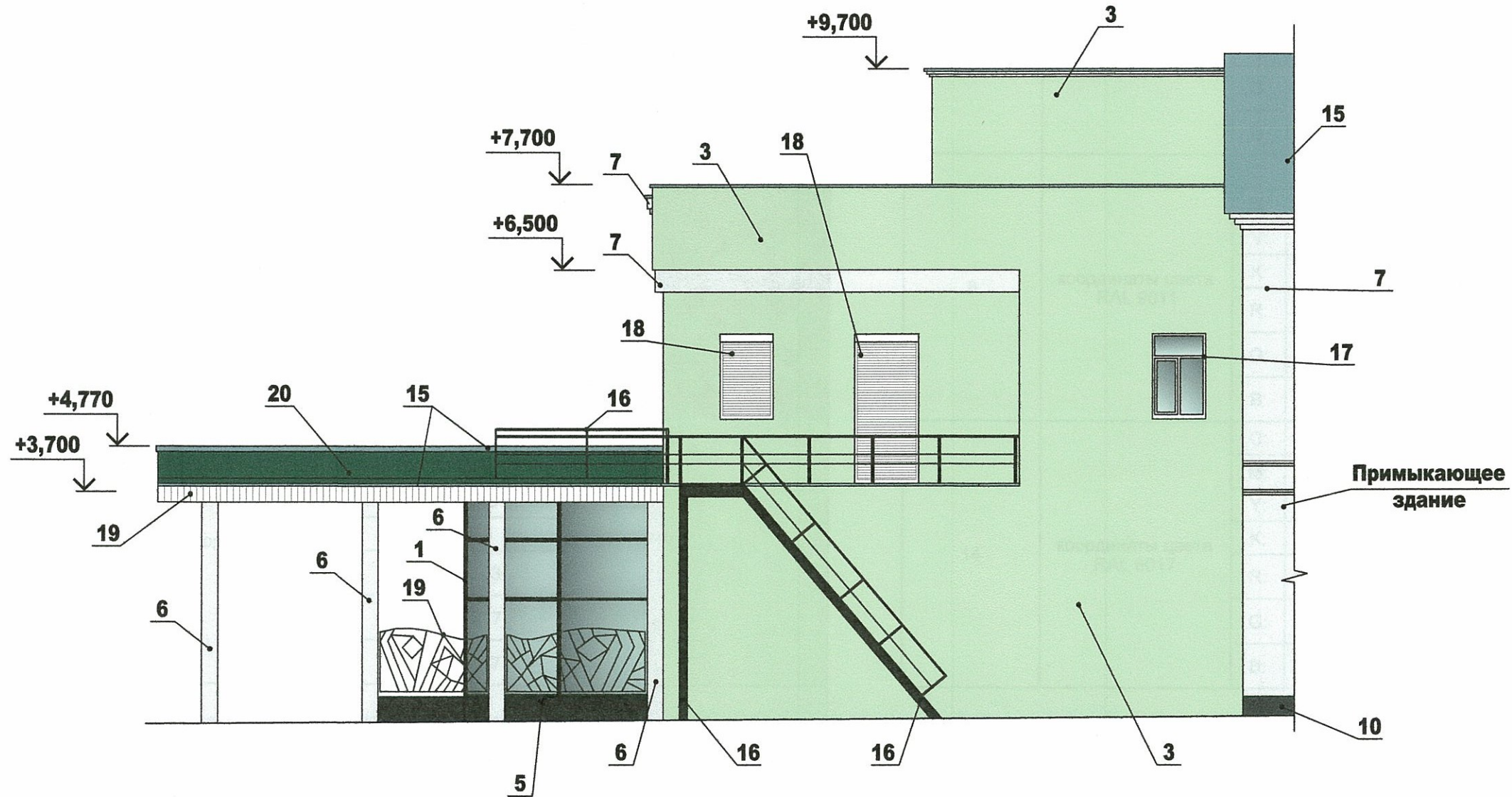
Боковой фасад



СОГЛАСОВАНО
 18 заместителем начальника Д.А.
 г. Перми - главный архитектор
 Д.Ю. Малашиин
 "12" июля 2018г.

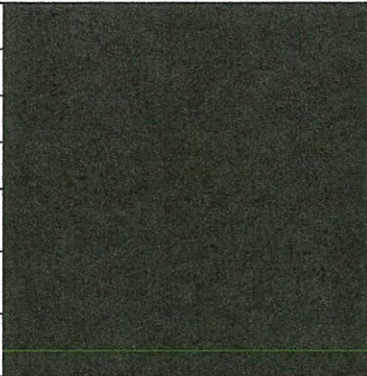
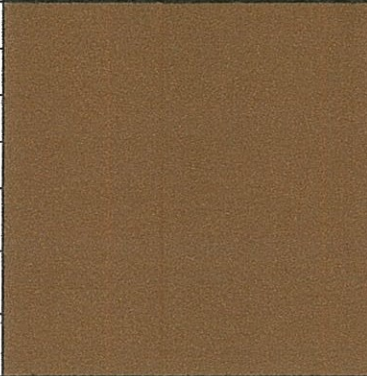
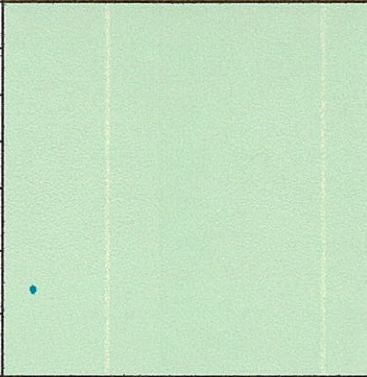
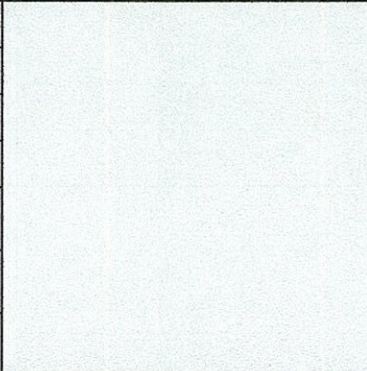
						10-05-AP			
						Коперный паспорт объекта капитального строительства по ул. Ленина, №54а, Ленинского района г. Перми			
Изм.	Кол.уч.	Лист	Недок	Подпись	Дата	Проект устройства входной группы	Стадия	Лист	Листов
Разраб.		Ширинкина		<i>Ширинкина</i>	06.18.		П	5	
Н.Контр.		Старцев		<i>Старцев</i>	06.18.	Боковой фасад	Общество с ограниченной ответственностью "Центр кадастровых работ" Свидетельство №1314 от 05 декабря 2016г.		

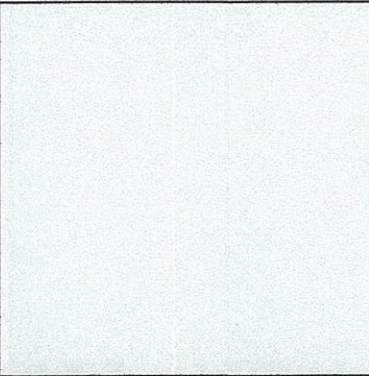
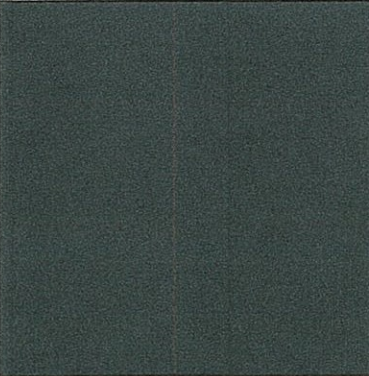
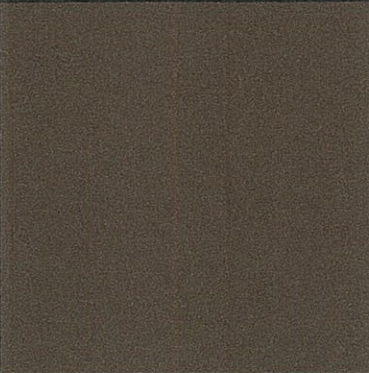
Дворовой фасад



СОГЛАСОВАНО
 1^й заместитель начальника ДГА
 г. Перми - главный архитектор
 Д.Ю. Ларшин
 "12" июля 2018г.

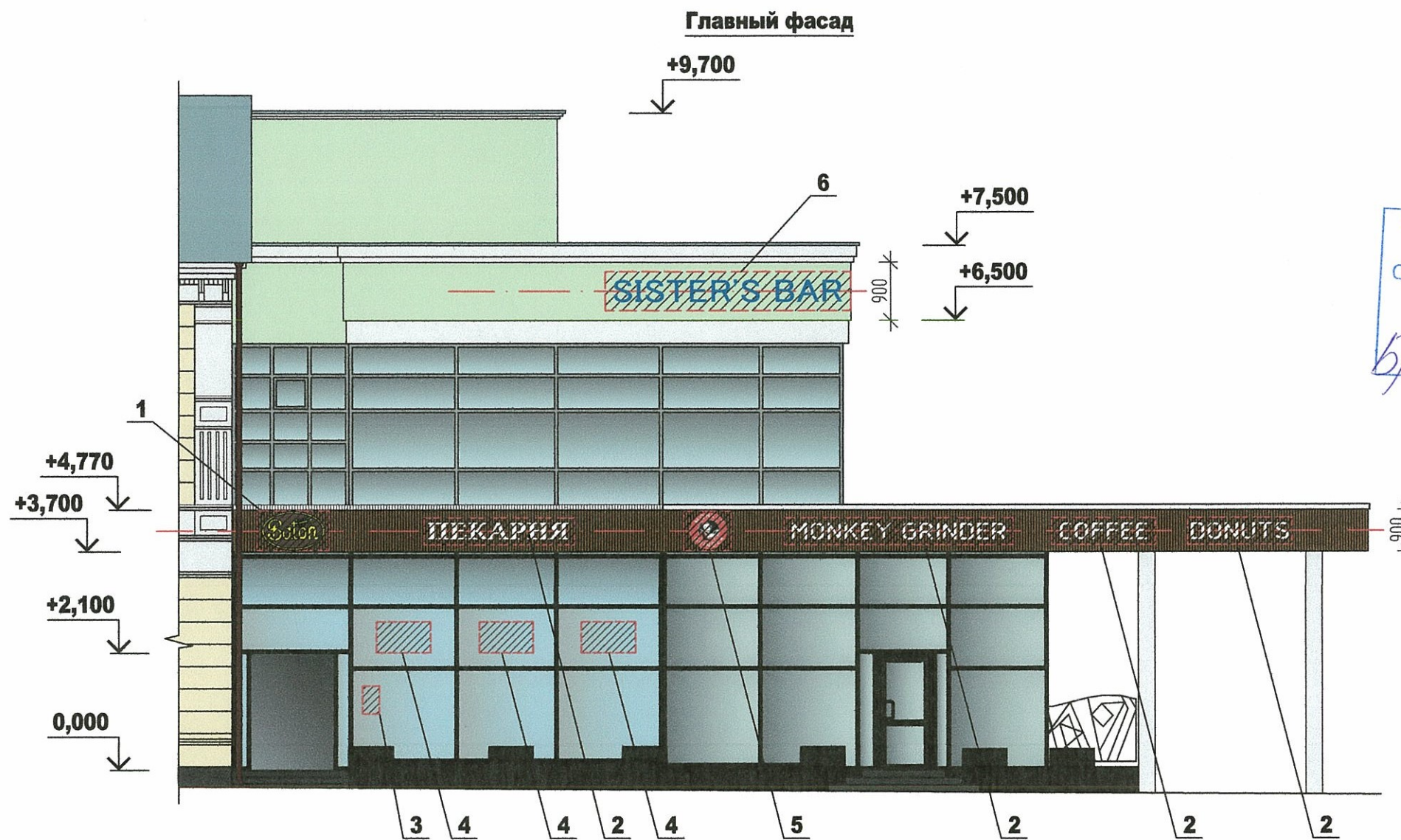
						10-05-AP			
						Коперный паспорт объекта капитального строительства по ул. Ленина, №54а, Ленинского района г. Перми			
Изм.	Кол.уч.	Лист	№док	Подпись	Дата	Проект устройства входной группы	Стадия	Лист	Листов
							П	6	
Разраб.		Ширинкина		<i>Ширинкина</i>	06.18.	Дворовой фасад	Общество с ограниченной ответственностью "Центр кадастровых работ" Свидетельство №1314 от 05 декабря 2016г.		
Н.Контр.		Старцев		<i>Старцев</i>	06.18.				

1, 5, 16	координаты цвета RAL 9005	C:	87	
		M:	65	
		Y:	66	
		K:	58	
		R:	10	
		G:	10	
2	координаты цвета RAL 8007	C:	60	
		M:	70	
		Y:	80	
		K:	20	
		R:	111	
		G:	74	
3	координаты цвета RAL 6019	C:	30	
		M:	0	
		Y:	40	
		K:	0	
		R:	183	
		G:	217	
4, 7	координаты цвета RAL 9002	C:	5	
		M:	0	
		Y:	10	
		K:	10	
		R:	221	
		G:	222	
B:	212			

6	координаты цвета RAL 9002	C:	3	
		M:	3	
		Y:	10	
		K:	7	
		R:	221	
		G:	222	
8	координаты цвета RAL 9011	C:	90	
		M:	100	
		Y:	97	
		K:	75	
		R:	41	
		G:	44	
14	координаты цвета RAL 8017	C:	50	
		M:	100	
		Y:	90	
		K:	60	
		R:	68	
		G:	50	
B:	45			

СОГЛАСОВАНО
1^й заместитель начальника ДГА
г. Перми - главный архитектор
Д.Ю. Лапшин
"12" июля 2018г.

						10-05-AP			
						Колерный паспорт объекта капитального строительства по ул. Ленина, №54а, Ленинского района г. Перми			
Изм.	Кол.уч.	Лист	№док	Подпись	Дата	Проект устройства входной группы	Стадия	Лист	Листов
							П	7	
Разраб.		Ширинкина		<i>Ширинкина</i>	06.18.	Эталоны колеров	Общество с ограниченной ответственностью "Центр кадастровых работ" Свидетельство №1314 от 05 декабря 2016г.		
Н.Контр.		Старцев		<i>Старцев</i>	06.18.				



Управление архитектуры и городского дизайна
ДГА администрации г.Перми
СООТВЕТСТВУЕТ АРХИТЕКТУРНОМУ
ОБЛИКУ ГОРОДА ПЕРМИ
«12» июля 2018г.
Бресано *Бресано*

Условные обозначения

- ось размещения объектов городской информации, вывесок
- место допустимого размещения объектов городской информации, вывесок

Ведомость размещения объектов городской информации

Поз.	Тип объекта городской информации, материал, способы крепления	Эталон цвета	Наличие подсветки
1	Объемный логотип на металлических направляющих (огрстекло, металл, пластик)	Желтый RAL 1018 Коричневый RAL 8017 (фирменные цвета)	
2	Объемные буквы на металлических направляющих (металл, пластик)	Белый RAL 9010	
3	Табличка-режимник (самоклеющаяся пленка на стекле площадью не более 30% остекления, размещенная в витражном проеме)	Красный RAL 3000 Белый RAL 9010 (фирменные цвета)	
4	Самоклеющаяся пленочная аппликация на стекле площадью не более 30% площади остекления в виде панно, размещенная в оконном (витринном) проеме	Полноцветная печать (фирменные цвета)	
5	Объемный логотип на металлических направляющих (металл, пластик)	Красный RAL 3000 Белый RAL 9010 Черный RAL 9005 (фирменные цвета)	
6	Объемные буквы на металлических направляющих (металл, пластик)	Синий RAL 5019 (фирменные цвета)	

Примечание

1. Размещение вывесок и рекламных конструкций должно осуществляться в границах места допустимого размещения объектов городской информации, установленных данным колерным паспортом.
2. Размещение рекламных конструкций производится на основании отдельного разрешения в соответствии с требованиями Решения Пермской городской Думы от 27.01.2009 № 11 «Об утверждении Положения о порядке установки и эксплуатации рекламных конструкций на территории города Перми».
3. Единая горизонтальная ось – это условная прямая линия, относительно которой располагаются информационные конструкции. Определяется как половина расстояния между верхним и нижним архитектурным элементом (окна, наличники, карниз, фриз и др.), выделяющимся (западающим, выступающим) из плоскости стены.
4. Размеры одиночных табличек-режимников должны быть одинаковыми.

						10-05-AP			
						Колерный паспорт объекта капитального строительства по ул. Ленина, №54а, Ленинского района г. Перми			
Изм.	Кол.уч.	Лист	№док	Подпись	Дата	Проект устройства входной группы	Стадия	Лист	Листов
				<i>Ширинкина</i>	06.18.			П	8
				<i>Старцев</i>	06.18.	Размещение объектов городской информации		Общество с ограниченной ответственностью "Центр кадастровых работ" Свидетельство №1314 от 05 декабря 2016г.	



Изм.	Кол.уч.	Лист	№ док	Подпись	Дата	10-05-AP			
						Колерный паспорт объекта капитального строительства по ул. Ленина, №54а, Ленинского района г. Перми			
Разраб.		Ширинкина		<i>Ширинкина</i>	06.18.	Проект устройства входной группы	Стадия	Лист	Листов
							П	9	
Н.Контр.		Старцев		<i>Старцев</i>	06.18.	Перспективный вид 1	Общество с ограниченной ответственностью "Центр кадастровых работ" Свидетельство №1314 от 05 декабря 2016г.		



						10-05-AP			
						Колерный паспорт объекта капитального строительства по ул. Ленина, №54а, Ленинского района г. Перми			
Изм.	Кол.уч.	Лист	№док	Подпись	Дата	Проект устройства входной группы	Стадия	Лист	Листов
							П	10	
Н.Контр.		Старцев		<i>[Signature]</i>	06.18.	Перспективный вид 2	<small>Общество с ограниченной ответственностью "Центр кадастровых работ" Свидетельство №1314 от 05 декабря 2016г.</small>		



						10-05-AP			
						Колерный паспорт объекта капитального строительства по ул. Ленина, №54а, Ленинского района г. Перми			
Изм.	Кол.уч.	Лист	№док	Подпись	Дата	Проект устройства входной группы	Стадия	Лист	Листов
Разраб.		Ширинкина		<i>Ширинкина</i>	06.18.		П	11	
Н.Контр.		Старцев		<i>Старцев</i>	06.18.	Перспективный вид 3	<small>Общество с ограниченной ответственностью "Центр кадастровых работ" Свидетельство №1314 от 05 декабря 2016г.</small>		