



ДЕПАРТАМЕНТ ГРАДОСТРОИТЕЛЬСТВА И АРХИТЕКТУРЫ
АДМИНИСТРАЦИИ ГОРОДА ПЕРМИ

ООО «АРХИТЕКТУРНАЯ МАСТЕРСКАЯ «ГОРОД»

Заказчик: ЗАО «ПЕРМТУРИСТ»

04.12.2018 №059-22-01-60-4543
КОЛЕРНЫЙ ПАСПОРТ

АДРЕС ОБЪЕКТА: г.Пермь, Ленина, здание (строение) № 58

АДМИНИСТРАТИВНЫЙ РАЙОН: Ленинский

шифр: 079-2018-ОФ

ПЕРМЬ, 2018 г.

Ведомость чертежей комплекта марки ОФ

ЛИСТ	НАИМЕНОВАНИЕ	ПРИМЕЧАНИЯ
1	Общие данные. Ведомость отделки фасадов. Пояснительная записка (начало)	
2	Ситуационная схема. Инструкция о порядке производства работ. Пояснительная записка (окончание)	
3	Существующее состояние фасадов (фотофиксация) (начало)	
4	Существующее состояние фасадов (фотофиксация) (окончание)	
5	Главный фасад по Комсомольскому проспекту (в осях Е-А)	
6	Фрагмент 1 главного фасада по ул.Ленина (в осях 1-5)	
7	Фрагмент 2 главного фасада по ул.Ленина (в осях 5-10)	
8	Главный фасад по ул.Куйбышева (в осях А-Д)	
9	Торцевой фасад (в осях 10-9). Дворовой фасад (в осях Д-В). Дворовой фасад (в осях В-Ж) - переход	
10	Фрагмент 1 дворового фасада (в осях 9-5). Дворовой фасад (в осях Ж-В) - переход	
11	Фрагмент 1 дворового фасада (в осях 5-3). Дворовой фасад (в осях В-Е)	
12	Размещение объектов городской информации (начало)	
13	Размещение объектов городской информации (продолжение)	
14	Размещение объектов городской информации (продолжение)	
15	Размещение объектов городской информации (окончание)	
16	Эталоны колеров	

Ведомость ссылочных и прилагаемых документов

ОБОЗНАЧЕНИЕ	НАИМЕНОВАНИЕ	ПРИМЕЧАНИЕ
	<u>Ссылочные документы</u>	
Постановление администрации г.Перми от 22.02.2017 № 130	«Порядок и критерии согласования колерного паспорта, требования к содержанию колерного паспорта»	
Постановление администрации г.Перми от 25.10.2016 № 958	«Об утверждении стандартных требований к вывескам, их размещению и эксплуатации»	
Решение Пермской городской Думы от 27.01.2009 № 11	«Об утверждении Положения о порядке установки и эксплуатации рекламных конструкций на территории города Перми»	
Приказ министерства культуры, молодежной политики и массовых коммуникаций Пермского края СЭД-27-01-10-58 от 15.03.2016	«О включении выявленного объекта культурного наследия «Комсомольский проспект» в единый государственный реестр объектов культурного наследия (памятников истории и культуры) народов Российской Федерации»	
	«Паспорт отделки фасадов «Туристическая гостиница на 747мест в квартале № 90, расположенная по адресу: г.Пермь, Ленина,58 (Гостиница «Урал»)»	ООО «Центр Фасадного Проектирования»
№ 11 от 05.02.2010	Протокол совещания в Архитектурно-планировочном управлении администрации г.Перми «О рассмотрении паспорта отделки фасадов гостиницы «Урал»»	
СЭД-22-01-05-12 от 02.04.2013 (070-09-2013-ОФ)	«Колерный паспорт здания по адресу: ул.Ленина,58 в Ленинском районе города Перми»	ООО «Промстройпроект»

Ведомость отделки фасадов

ПОЗ.	ЭЛЕМЕНТ ФАСАДА	ЭТАЛОН ЦВЕТА	ОБОЗНАЧ.	ВИД ОТДЕЛКИ	ПРИМ.
1	Цоколь		Grasaro G-017 M	Керамогранит	
2	Основное поле стен, тип 1 (главные фасады)		Ivory White	Композитная панель	
3	Основное поле стен, тип 2 (дворовые фасады). Декоративные элементы фасадов. Ступени, тип 2			Бетонная фасадная плитка. Бетон без отделки	
4	Поле стен, тип 3 (фрагменты дворовых фасадов)		RAL 9010 Белый	Штукатурка с покраской атмосферостойкой краской	
5	Витражи. Дверные блоки, тип 1		RAL 9006	Алюминиевые профильные системы	
6	Оконные блоки. Дверные блоки, тип 2		RAL 9010 Белый	Металлопластиковые профильные системы	
7	Дверные блоки, тип 3		RAL 7031	Металл с покраской атмосферостойкой краской	
8	Откосы. Отливы. Подшив навесов. Поле стен, тип 4.. Вент.решетки		RAL 9010 Белый	Оцинкованная сталь с полимерным покрытием	
9	Металлические элементы козырьков и навесов		RAL 9006	Металл с покраской атмосферостойкой краской	
10	Кровля навесов и пристроек (дворовой фасад)			Оцинкованная сталь	
11	Площадки и ступени, тип 1		Черный	Гранит	
12	Перила			Хромированная сталь	
13	Кровля козырька		RAL 6004	Сотовый поликарбонат	
14	Ворота		RAL 9005 Черный	Металл с покраской атмосферостойкой краской	
15	Тамбур		Черный	Тонированное стекло	

Пояснительная записка (начало)

Объект – 8-этажный гостиничный комплекс «Урал».

Тип постройки, серия: кирпичный, индивидуальный проект («Пермгражданпроект». Архитекторы А.М.Старков, А.А.Метелев и В.С.Тарасенко).

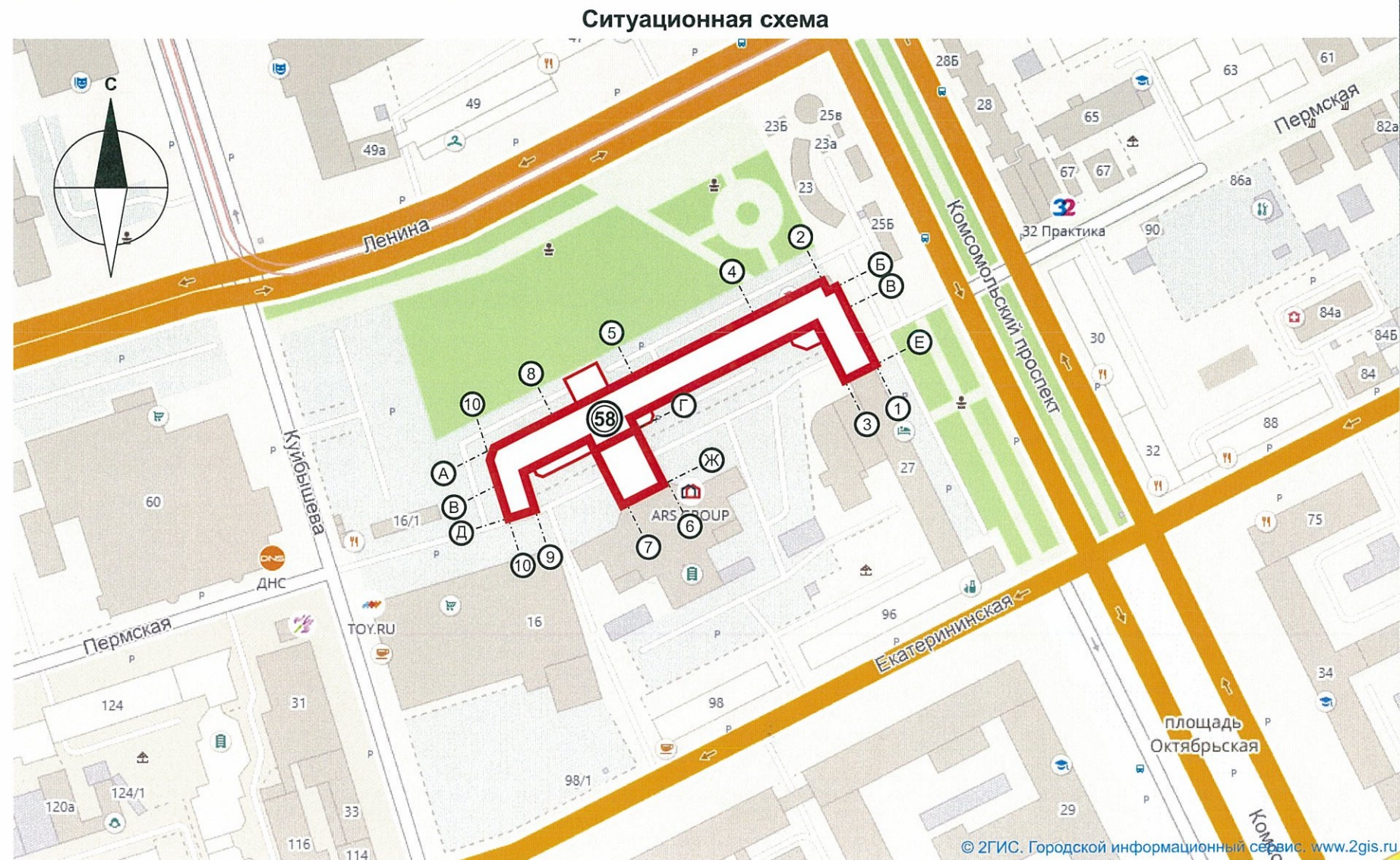
Год постройки и ввода в эксплуатацию: 1983 г. - 1990 г.

Здание расположено в границах территории объекта культурного наследия (достопримечательного места) ДМ-02 «Комсомольский проспект». Границы и требования к осуществлению деятельности утверждены Приказом министерства культуры, молодежной политики и массовых коммуникаций Пермского края от 15.03.2016 № СЭД-27-01-10-58 «О включении выявленного объекта культурного наследия «Комсомольский проспект» в единый государственный реестр объектов культурного наследия (памятников истории и культуры) народов Российской Федерации».

						079-2018-ОФ			
						Колерный паспорт здания по адресу: ул. Ленина, 58 в Ленинском районе города Перми			
Изм.	Кол.уч	Лист	№ док.	Подпись	Дата	Гостиничный комплекс «Урал»	Стадия	Лист	Листов
Разраб.			Хозяинова		11.18		П	1	16
						Общие данные. Ведомость отделки фасадов		ООО «Архитектурная мастерская «ГОРОД», г.Пермь	

ИНСТРУКЦИЯ
о порядке производства работ, связанных
с окраской фасадов и всех наружных частей зданий,
сооружений, строений, расположенных на территории города Перми

1. Окраска (отделка) фасадов и всех наружных частей зданий, сооружений, строений, ограждений, заборов, павильонов, киосков, ларьков и прочих объектов, расположенных на территории города Перми, может производиться лишь на основании колерного паспорта фасадов на ремонт и окраску, согласованного ДГА г.Перми.
2. До начала процесса окраски (отделки) здания или какого-либо сооружения должны быть произведены работы по капитальному ремонту всех без исключения наружных частей его, подлежащих окраске.
3. До начала ремонта зданий, имеющих газосветовую рекламу, сообщить рекламораспространителю о предстоящих работах на фасаде здания с целью сохранения вывесок либо их демонтажу.
4. Полуразрушенные и разрушенные архитектурные художественно-скульптурные детали здания, карнизы, колонны, пилястры, капители, фризы, тяги, лепные украшения, барельефы, мозаика, художественная роспись подлежат обязательному восстановлению в своем первоначальном виде. Категорически запрещается производить окраску здания без предварительного восстановления указанных деталей.
5. Металлические поверхности отдельных частей здания, чугунные решетки, перила балконов и лестниц, кронштейны, дверные и оконные приборы, архитектурно-художественные детали перед окраской очищаются от грязи, ржавчины, старой краски и покрываются вновь лишь масляной краской.
6. В соответствии с выданными образцами цвета (колерами) на окраску (отделку) здания организация, производящая ремонт здания, составляет пробные образцы цвета, которые наносятся на видное место стены.
7. Проверку и согласование пробного образца цвета (колера), а также готовности поверхности стены и отдельных наружных частей здания к окраске производит уполномоченный представитель ДГА г.Перми. Без указанной проверки и согласования производить окраску (отделку) фасада категорически воспрещается.
8. Домоуправления, организации и учреждения, производящие окраску (отделку) и связанный с ней ремонт здания, несут полную ответственность за точное выполнение настоящей инструкции и привлекаются к ответственности за нарушение ее.
9. Цветовая гамма рекламоносителей должна гармонировать с основным колористическим решением фасадов здания.
10. По всем вопросам, связанным с производством работ, необходимо обращаться в ДГА г.Перми (ул.Сибирская, 15, каб.316, тел.212-76-98).



Пояснительная записка (окончание)

Настоящий проект разработан в соответствии с требованиями Постановления администрации г.Перми от 22.02.2017 № 130 «Об утверждении порядка и критериев согласования колерного паспорта, требования к содержанию колерного паспорта».

Ранее разработанные колерные паспорта и прочие документы, определяющие отделку фасадов и места размещения объектов городской информации:

- Паспорт отделки фасадов «Туристическая гостиница на 747мест в квартале № 90, расположенная по адресу: г.Пермь, Ленина, 58 (Гостиница «Урал»). Разработчик: ООО «Центр Фасадного Проектирования». 2010 год;
- Протокол совещания в Архитектурно-планировочном управлении администрации г.Перми от 05.02.2010 № 11 «О рассмотрении паспорта отделки фасадов гостиницы «Урал» по ул.Ленина, 58;
- «Колерный паспорт здания по адресу: ул.Ленина, 58 в Ленинском районе г.Перми. Разработчик: ООО «Промстройпроект», 2013 год. Шифр: 070-09-2013-ОФ. СЭД-22-01-05-12 от 02.04.2013;

Настоящим проектом:

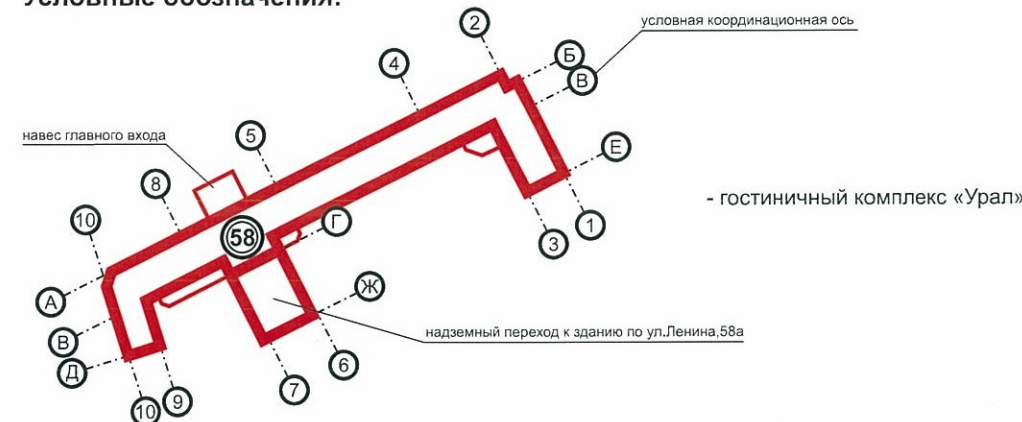
- сохраняются существующие решения по типам отделки и цветовому решению фасадов;
- устанавливаются виды и места размещения объектов городской информации;
- фиксируются основные места размещения дополнительного оборудования.

Цветовое решение фасадов и применяемые материалы обеспечивают комплексное решение всех элементов фасада, единство архитектурного облика здания.

Предусмотренные настоящим проектом объекты городской информации не нарушают архитектурный облик здания.

В соответствии с Градостроительным кодексом Российской Федерации и Постановлением администрации города Перми от 22.02.2017 № 130 «Об утверждении Порядка и критериев согласования колерного паспорта, требований к содержанию колерного паспорта, формы колерного паспорта» согласованные департаментом градостроительства и архитектуры администрации города Перми проекты колерных паспортов, либо проекты изменений в колерные паспорта, не являются разрешительной документацией на строительство или реконструкцию объекта капитального строительства; не являются правовым основанием на устройство пристроек, навесов, козырьков.

Условные обозначения:



ПРИМЕЧАНИЕ: Координационные оси расставлены условно

						079-2018-ОФ			
						Колерный паспорт здания по адресу: ул. Ленина, 58 в Ленинском районе города Перми			
Изм.	Кол.уч	Лист	Недок.	Подпись	Дата	Гостиничный комплекс «Урал»	Стадия	Лист	Листов
Разраб.		Хозяинова		<i>Хозяинова</i>	11.18		П	2	16
						Ситуационная схема. Инструкция о порядке производства работ		ООО «Архитектурная мастерская «ГОРОД», г.Пермь	

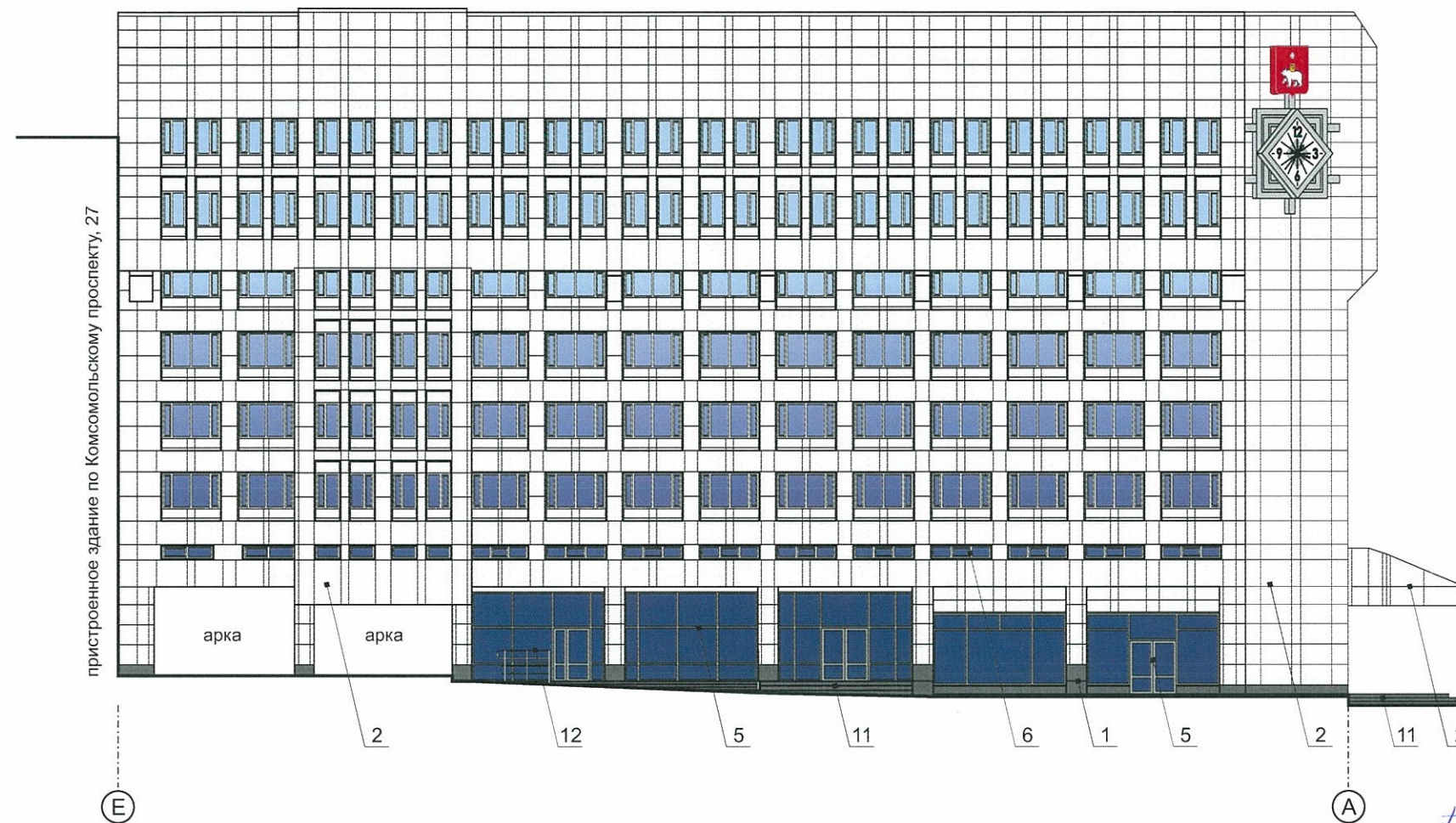


						079-2018-ОФ			
						Колерный паспорт здания по адресу: ул. Ленина, 58 в Ленинском районе города Перми			
Изм.	Кол.уч	Лист	№док.	Подпись	Дата	Гостиничный комплекс «Урал»	Стадия	Лист	Листов
Разраб.		Хозяинова		<i>Хозяинова</i>	11.18		п	3	16
						Существующее состояние фасадов (фотофиксация) (начало)	ООО «Архитектурная мастерская «ГОРОД», г.Пермь		



						079-2018-ОФ			
						Колерный паспорт здания по адресу: ул. Ленина, 58 в Ленинском районе города Перми			
Изм.	Кол.уч	Лист	Недок.	Подпись	Дата	Гостиничный комплекс «Урал»	Стадия	Лист	Листов
Разраб.		Хозяинова		<i>Хозяинова</i>	11.18		П	4	16
						Существующее состояние фасадов (фотофиксация) (окончание)	ООО «Архитектурная мастерская «ГОРОД», г.Пермь		

Главный фасад по Комсомольскому проспекту (в осях Е-А)



СОГЛАСОВАНО
 заместитель начальника ДГА
 г.Перми главный архитектор
 Д.Ю. Лапшин
 05.12.2018 г.
 Карасев С.А.

Условные обозначения

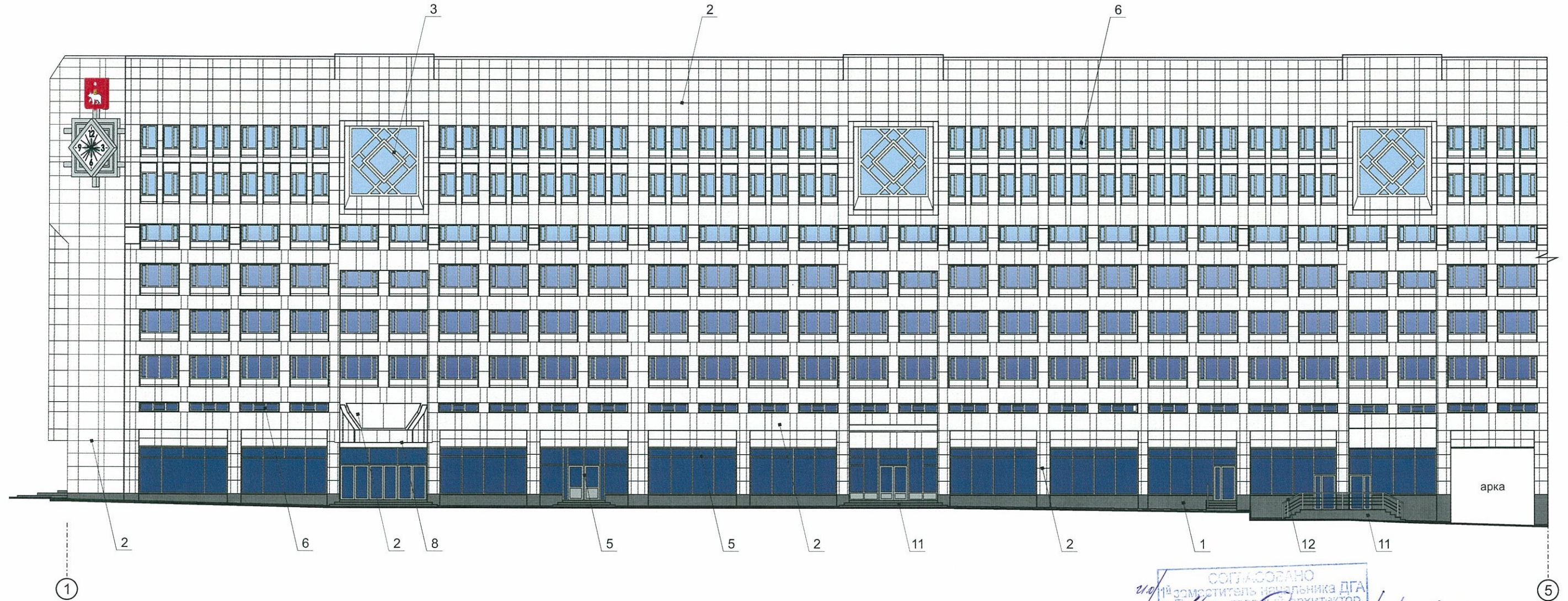
- 1 - выноска и номер позиции согласно Ведомости отделки фасадов на листе 1
- А - условная координационная ось

ПРИМЕЧАНИЕ:

1. В случае, если наружные лестницы при дополнительно устроенных входах в общественные помещения здания выходят за границы предоставленного земельного участка и красные линии квартала, то устройство дополнительных или переустройство существующих входных групп требует получения разрешения в установленном порядке;
2. В случае устройства или переустройства (перепланировки, ремонта, реконструкции) помещений общественного назначения, их входных групп в обязательном порядке должны быть предусмотрены мероприятия по обеспечению доступности данных помещений для маломобильных групп населения, включая инвалидов, использующих кресла-коляски и собак-проводников (далее-МГН) в соответствии с требованиями СП 59.13330.2016 Свод правил. Доступность зданий и сооружений для маломобильных групп населения. Данный свод правил касается функционально-планировочных элементов зданий и сооружений, их участков или отдельных помещений, доступных для МГН (входные узлы, коммуникации, пути эвакуации, помещения и зоны обслуживания, а также их информационное и инженерное обустройство). В частности, лестницы при входах в общественные помещения должны дублироваться пандусами с уклоном не более 1:20 (5%) или иными средствами подъема (подъемные платформы, лифты и т.д.). Согласно вышеуказанному Своду правил наружные лестницы и пандусы должны иметь поручни с учетом технических требований к опорным стационарным устройствам по ГОСТ Р 51261; размеры входной площадки при открывании дверей наружу должны быть не менее 1,4 x 2,0 или 1,5 x 1,85; размеры входной площадки с пандусом не менее 2,2 x 2,2 м.

						079-2018-ОФ			
						Колерный паспорт здания по адресу: ул. Ленина, 58 в Ленинском районе города Перми			
Изм.	Кол.уч	Лист	Недок.	Подпись	Дата	Гостиничный комплекс «Урал»	Стадия	Лист	Листов
Разраб.		Хозяинова		<i>Хозяинова</i>	11.18		П	5	16
						Главный фасад по Комсомольскому проспекту (в осях Е-А)		ООО «Архитектурная мастерская «ГОРОД», г.Пермь	

Фрагмент 1 главного фасада по ул.Ленина (в осях 1-5)

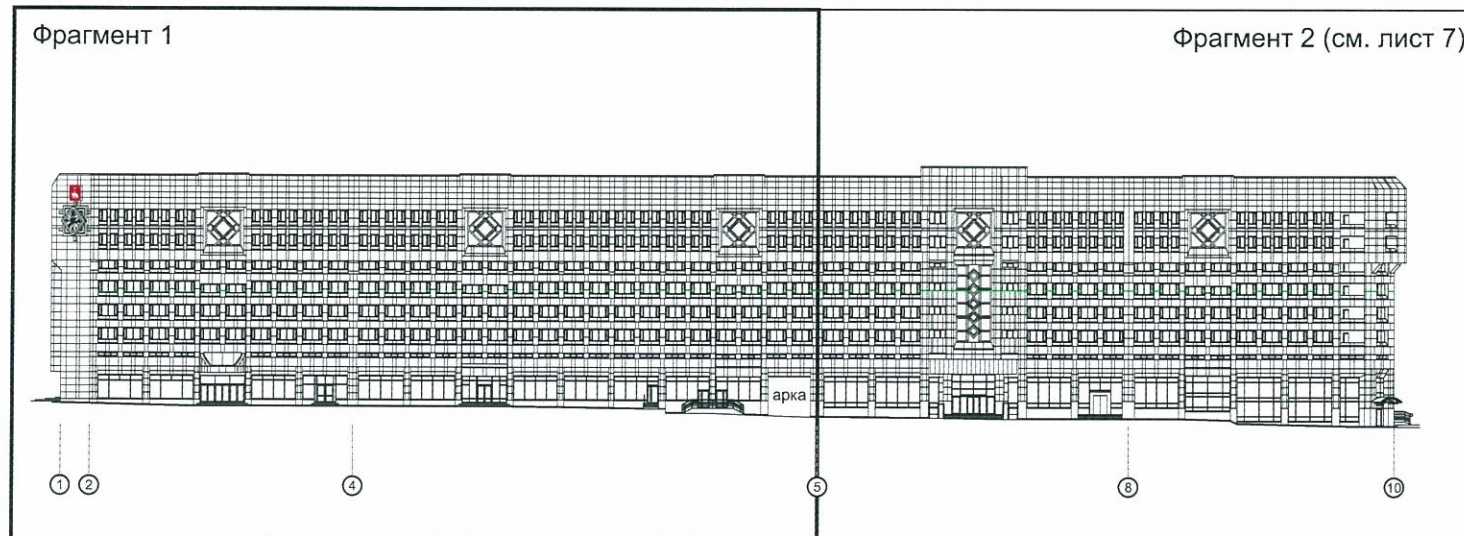


21.01.18
 СОГЛАСОВАНО
 заместитель начальника ДГА
 г. Пермь - главный архитектор
 Д.Ю. Лапшин
 2018г.
Лапшин Д.Ю.

Условные обозначения

- 1 - выноска и номер позиции согласно Ведомости отделки фасадов на листе 1
- 5 - условная координационная ось

Схема главного фасада по ул.Ленина (в осях 1-10)



ПРИМЕЧАНИЕ:

1. Условия устройства дополнительных входных групп см. лист 5

						079-2018-ОФ			
						Колерный паспорт здания по адресу: ул. Ленина, 58 в Ленинском районе города Перми			
Изм.	Кол.уч	Лист	Недок.	Подпись	Дата	Гостиничный комплекс «Урал»	Стадия	Лист	Листов
Разраб.			Хозяинова	<i>Хозяинова</i>	11.18		П	6	16
						Фрагмент 1 главного фасада по ул.Ленина (в осях 1-5)		ООО «Архитектурная мастерская «ГОРОД», г.Пермь	

Фрагмент 2 главного фасада по ул.Ленина (в осях 5-10)

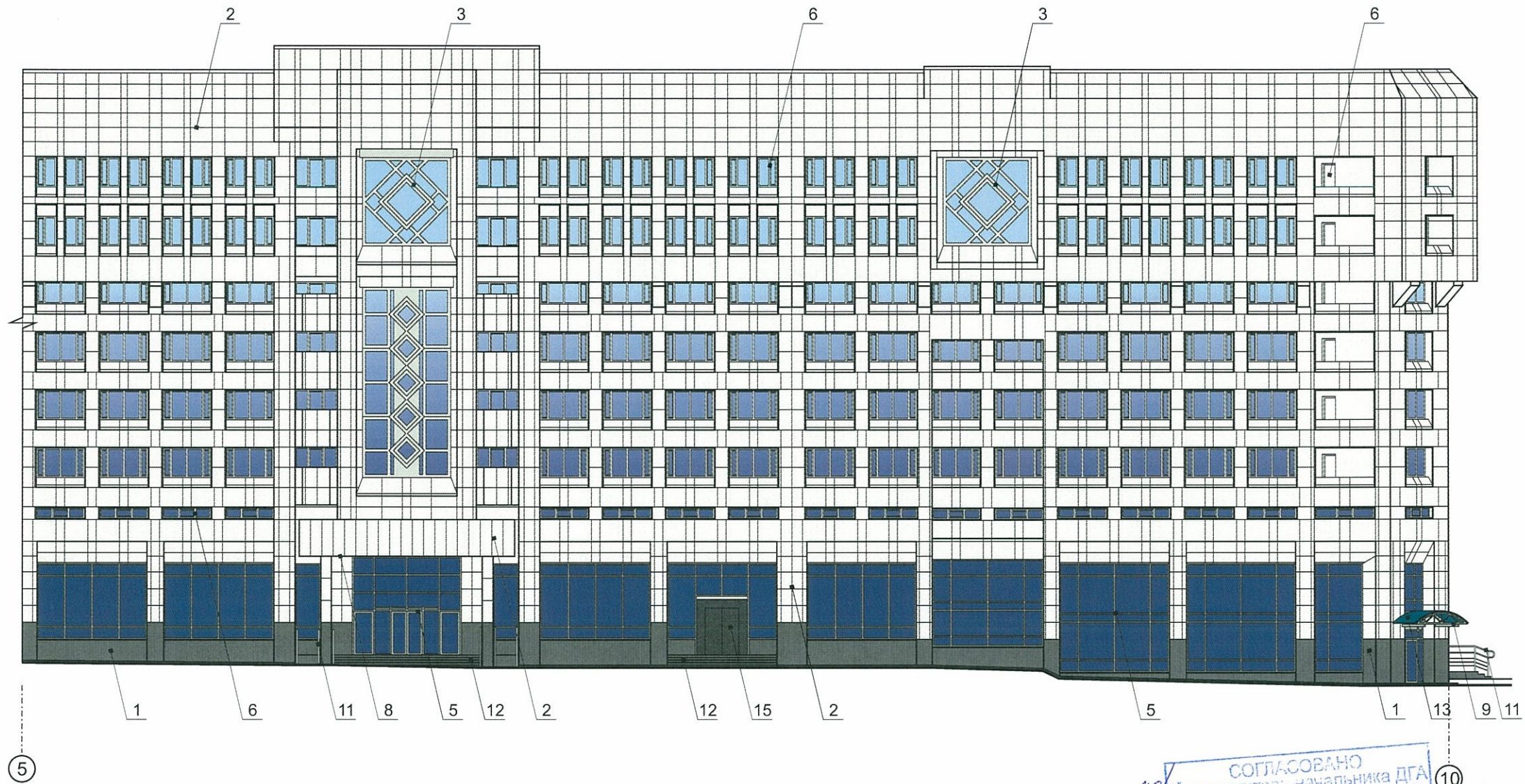


Схема главного фасада по ул.Ленина в осях 1-10

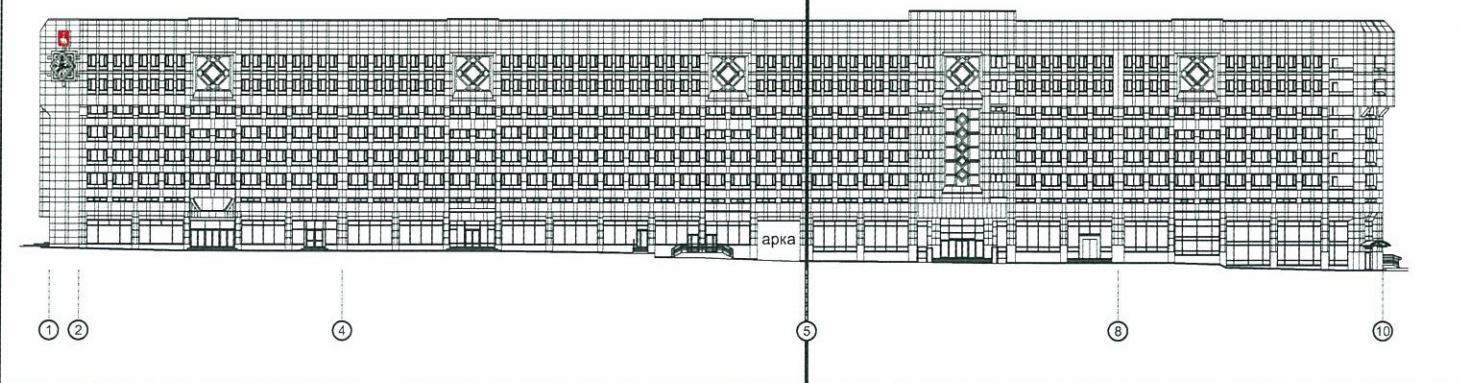
Условные обозначения

- 1 - выноска и номер позиции согласно Ведомости отделки фасадов на листе 1
- 5 - условная координационная ось

СОГЛАСОВАНО
 14 заместитель начальника ДГА
 г.Перми главный архитектор
 Д.Ю. Лапшин
 20.11.18
 Карасев С.А.

Фрагмент 1 (см. лист 6)

Фрагмент 2

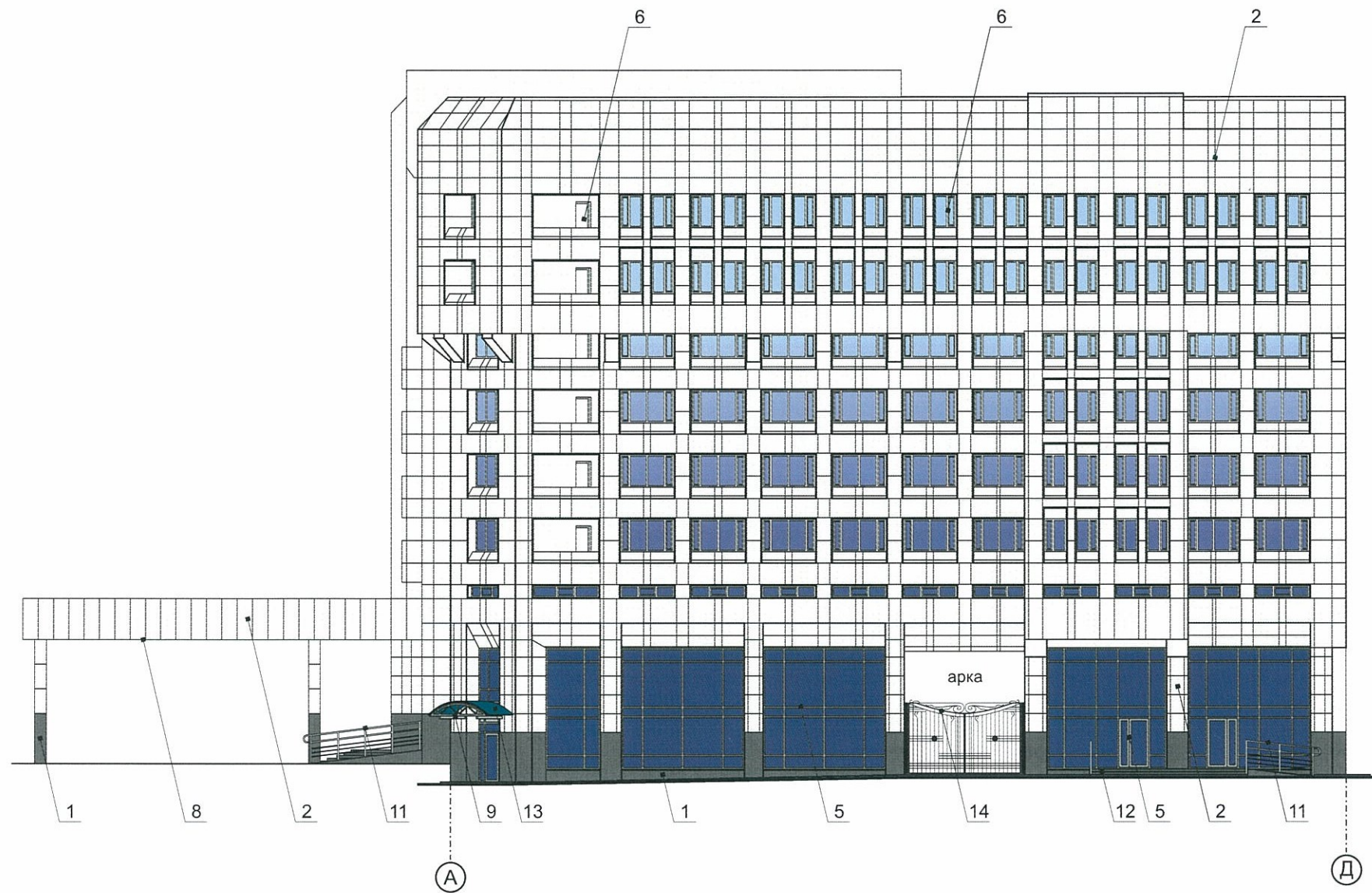


ПРИМЕЧАНИЕ:

1. Условия устройства дополнительных входных групп см. лист 5

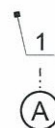
						079-2018-ОФ				
						Колерный паспорт здания по адресу: ул. Ленина, 58 в Ленинском районе города Перми				
Изм.	Кол.уч	Лист	Недок.	Подпись	Дата	Гостиничный комплекс «Урал»	Стадия	Лист	Листов	
Разраб.		Хозяинова		<i>Хозяинова</i>	11.18		П	7	16	
						Фрагмент 2 главного фасада по ул.Ленина (в осях 5-10)		ООО «Архитектурная мастерская «ГОРОД», г.Пермь		

Главный фасад по ул.Куйбышева (в осях А-Д)



СОГЛАСОВАНО
 9.10.18 заместитель начальника ДГА
 г.Перми главный архитектор
 Д.Ю. Лапшин Карасев С.А.
 20.11.18

Условные обозначения



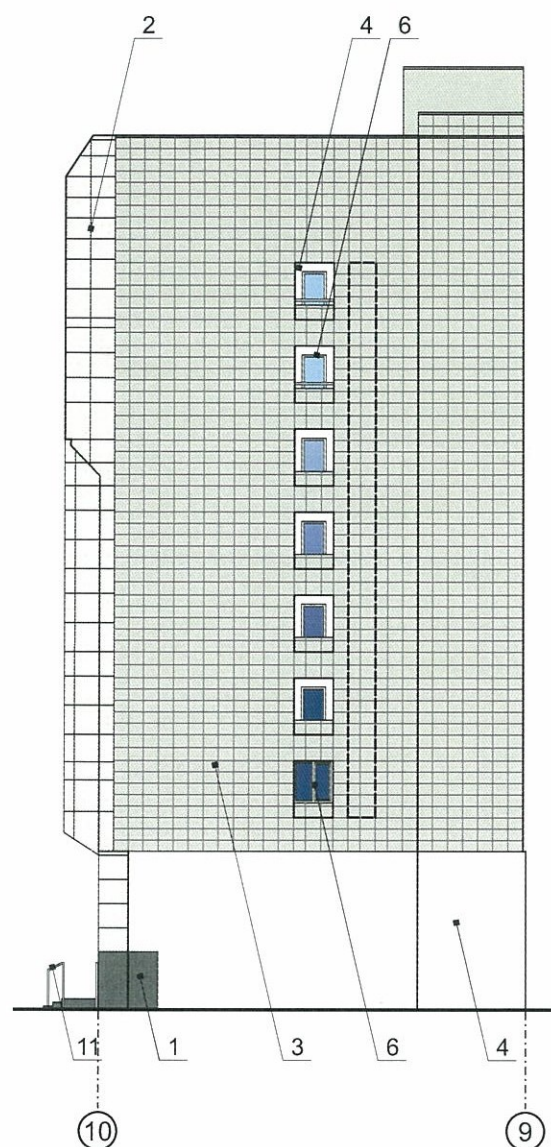
- выноска и номер позиции согласно Ведомости отделки фасадов на листе 1
- условная координационная ось

ПРИМЕЧАНИЕ:

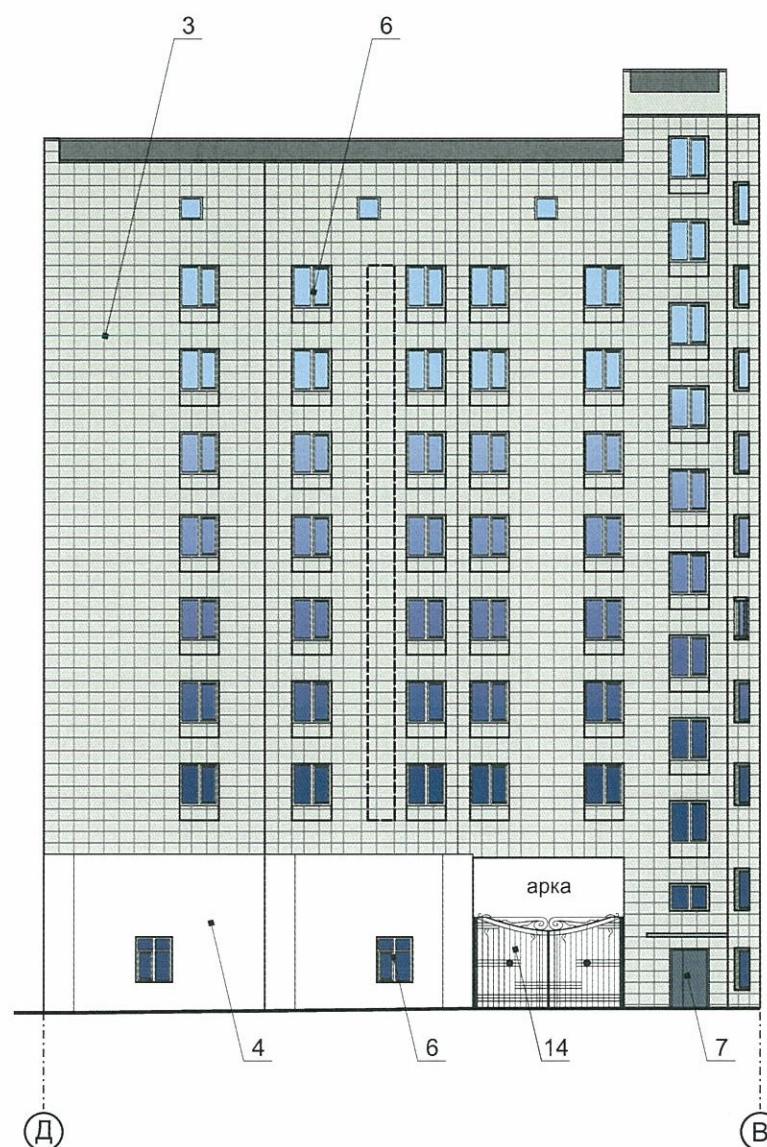
- 1. Условия устройства дополнительных входных групп см. лист 5

						079-2018-ОФ			
						Колерный паспорт здания по адресу: ул. Ленина, 58 в Ленинском районе города Перми			
Изм.	Кол.уч	Лист	Недок.	Подпись	Дата	Гостиничный комплекс «Урал»	Стадия	Лист	Листов
Разраб.		Хозяинова		<i>Хозяинова</i>	11.18		П	8	16
						Главный фасад по ул.Куйбышева (в осях А-Д)		ООО «Архитектурная мастерская «ГОРОД», г.Пермь	

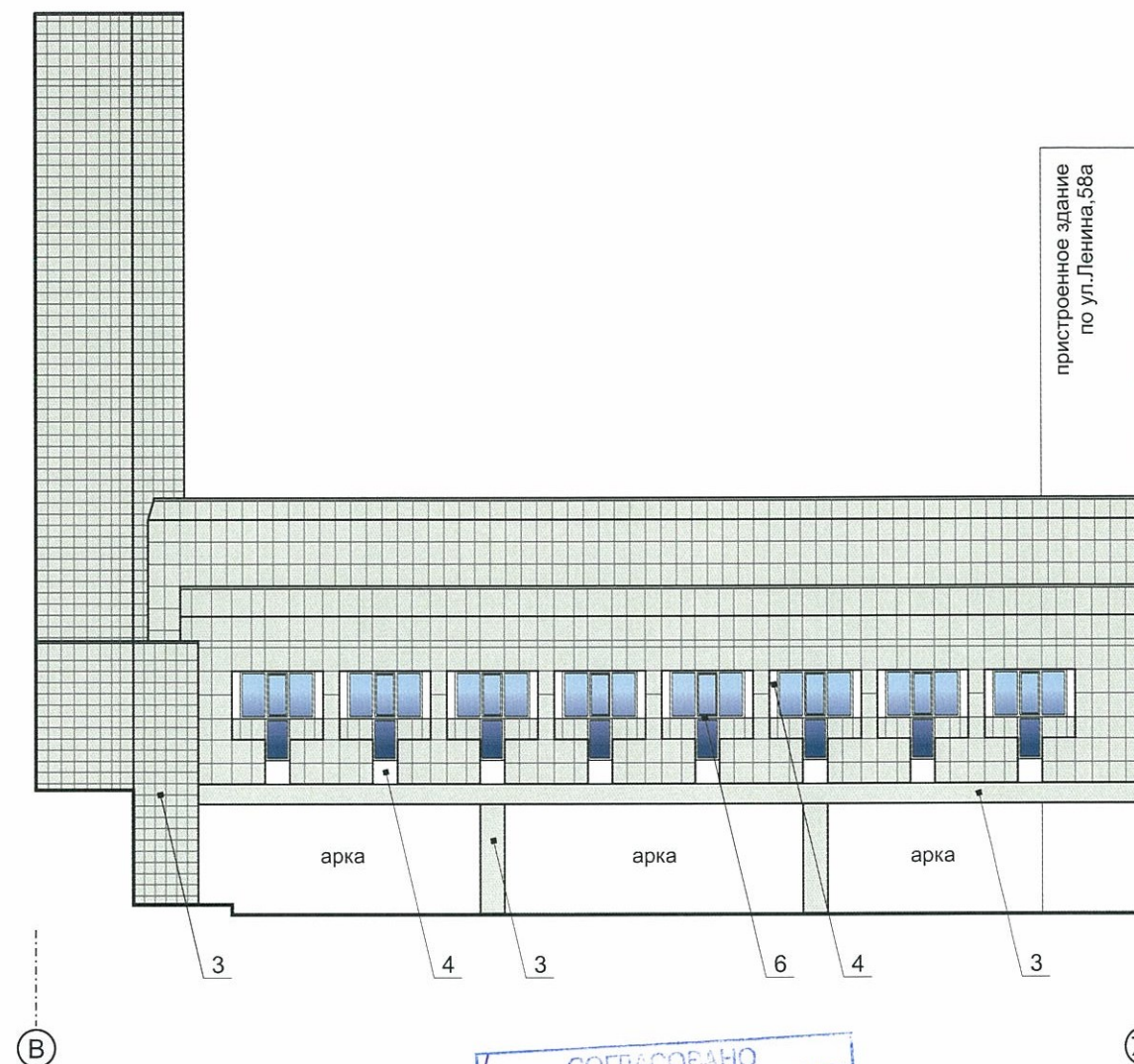
Торцевой фасад (в осях 10-9)



Дворовой фасад (в осях Д-В)



Дворовой фасад (в осях В-Ж) - переход



пристроенное здание
по ул.Ленина,58а

ПРИМЕЧАНИЕ:

- К дополнительному оборудованию относятся: наружные блоки систем вентиляции и кондиционирования, вентиляционные и водосточные трубы; антенны; видеорекамеры наружного наблюдения; почтовые ящики; кабельные линии, пристенные электрощиты; флагштоки и так далее;
- Размещение дополнительного оборудования, дополнительных элементов и устройств на фасадах объектов капитального строительства допускается при соблюдении следующих условий:
 - соответствие размещения дополнительного оборудования архитектурному решению фасадов, предусмотренному проектной документацией, в соответствии с которой осуществлено строительство (реконструкция) Объекта, с привязкой к единой (вертикальной, горизонтальной) системе осей фасадов;
 - единая горизонтальная ось - условная прямая линия. Определяется как половина расстояния между верхним и нижним архитектурным элементом (окна, наличники, карниз, фриз и другие), выделяющимся (западающим, выступающим) из плоскости стены;
 - единая вертикальная ось - условная прямая линия. Определяется как половина расстояния между границами одного архитектурного элемента (окна, двери, колонны) либо между двумя архитектурными элементами (окна, двери, колонны);
 - комплексное решение размещения оборудования - единое архитектурное и цветовое решение (в том числе размер, форма, материал);
 - размещение дополнительного оборудования на архитектурных деталях, элементах декора, поверхностях с ценной архитектурной отделкой, а также крепление, ведущее к повреждению архитектурных поверхностей, не допускаются;
- Размещение флагодержателей на фасадах должно соответствовать требованиям п.1.9.7 Постановления администрации г.Перми от 22.02.2017 № 130;
- Размещение антенн на фасадах должно соответствовать требованиям п.п.1.9.8-1.9.10 Постановления администрации г.Перми от 22.02.2017 № 130.

Условные обозначения

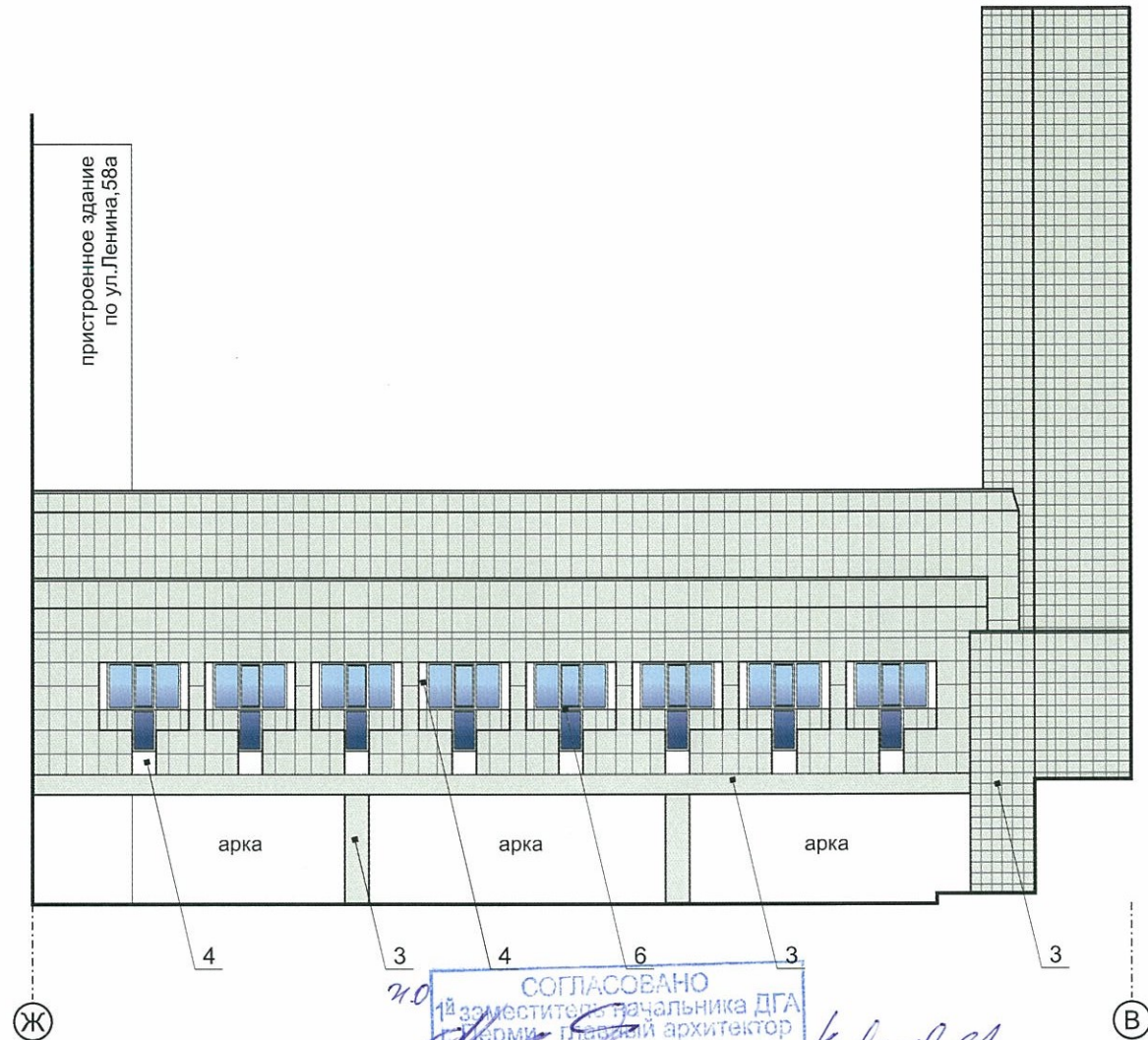
- место возможного размещения дополнительного оборудования
- выноска и номер позиции согласно Ведомости отделки фасадов на листе 1
- условная координационная ось

9.01
СОГЛАСОВАНО
заместитель начальника ДГА
г.Перми - главный архитектор
И.Ю. Лапшин
2018 г.

						079-2018-ОФ			
						Колерный паспорт здания по адресу: ул. Ленина, 58 в Ленинском районе города Перми			
Изм.	Кол.уч	Лист	Нед.к.	Подпись	Дата	Гостиничный комплекс «Урал»	Стадия	Лист	Листов
Разраб.		Хозяинова		<i>Хозяинова</i>	11.18		П	9	16
						Торцевой фасад (в осях 10-9). Дворовой фасад (в осях Д-В). Дворовой фасад (в осях В-Ж) - переход	ООО «Архитектурная мастерская «ГОРОД», г.Пермь		

Фрагмент 1 дворового фасада (в осях 9-5)

Дворовой фасад (в осях Ж-В) - переход



7.0
СОГЛАСОВАНО
1й заместитель начальника ДГА
г.Перми, главный архитектор
Д.Ю. Лапшин
"ОО" "А" 2018 г.
Кафеев СФ

Условные обозначения




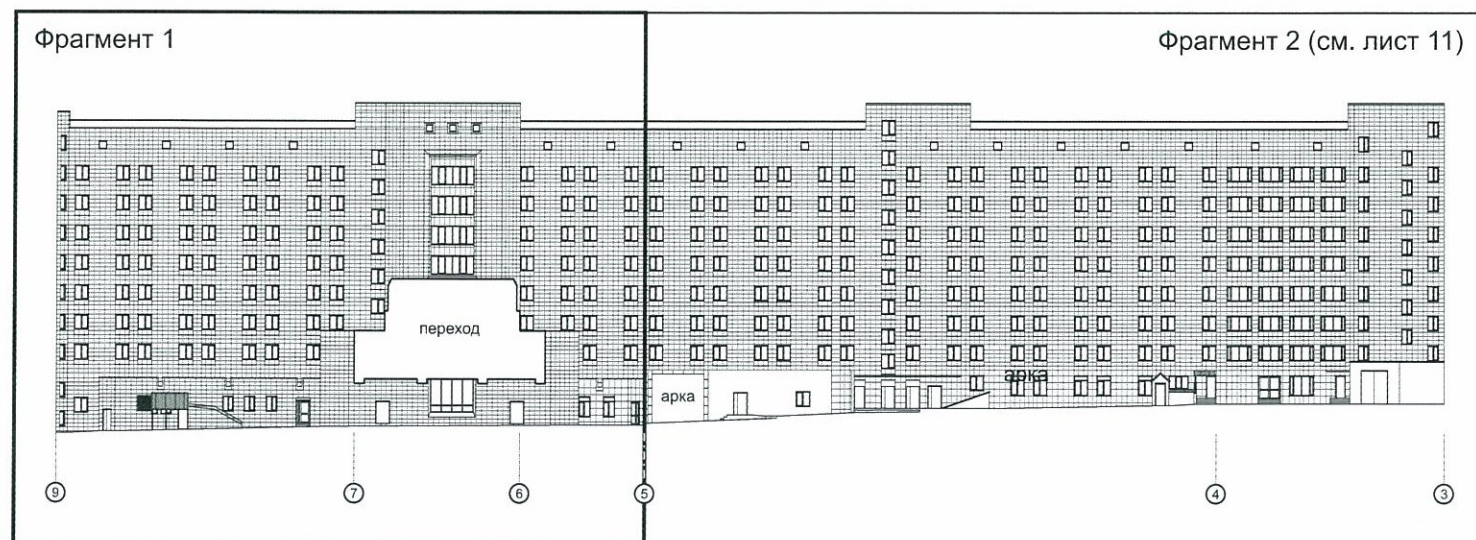
-  - место возможного размещения дополнительного оборудования
-  - выноска и номер позиции согласно Ведомости отделки фасадов на листе 1
-  - условная координационная ось

Схема дворового фасада в осях 9-3



ПРИМЕЧАНИЕ:

1. Условия размещения дополнительного оборудования на фасадах см. лист 9

						079-2018-ОФ			
						Колерный паспорт здания по адресу: ул. Ленина, 58 в Ленинском районе города Перми			
Изм.	Кол.уч	Лист	Недок.	Подпись	Дата	Гостиничный комплекс «Урал»	Стадия	Лист	Листов
Разраб.		Хозяинова		<i>Хозяинова</i>	11.18		П	10	16
						Фрагмент 1 дворового фасада (в осях 9-5). Дворовой фасад (в осях Ж-В) - переход		ООО «Архитектурная мастерская «ГОРОД», г.Пермь	

Фрагмент 1 дворового фасада (в осях 5-3)



Условные обозначения

- место возможного размещения дополнительного оборудования

- выноска и номер позиции согласно Ведомости отделки фасадов на листе 1

- условная координационная ось

СОГЛАСОВАНО
заместитель начальника ДГА
г.Перми - главный архитектор
Д.Ю. Лапшин
2018г.

Дворовой фасад (в осях В-Е)



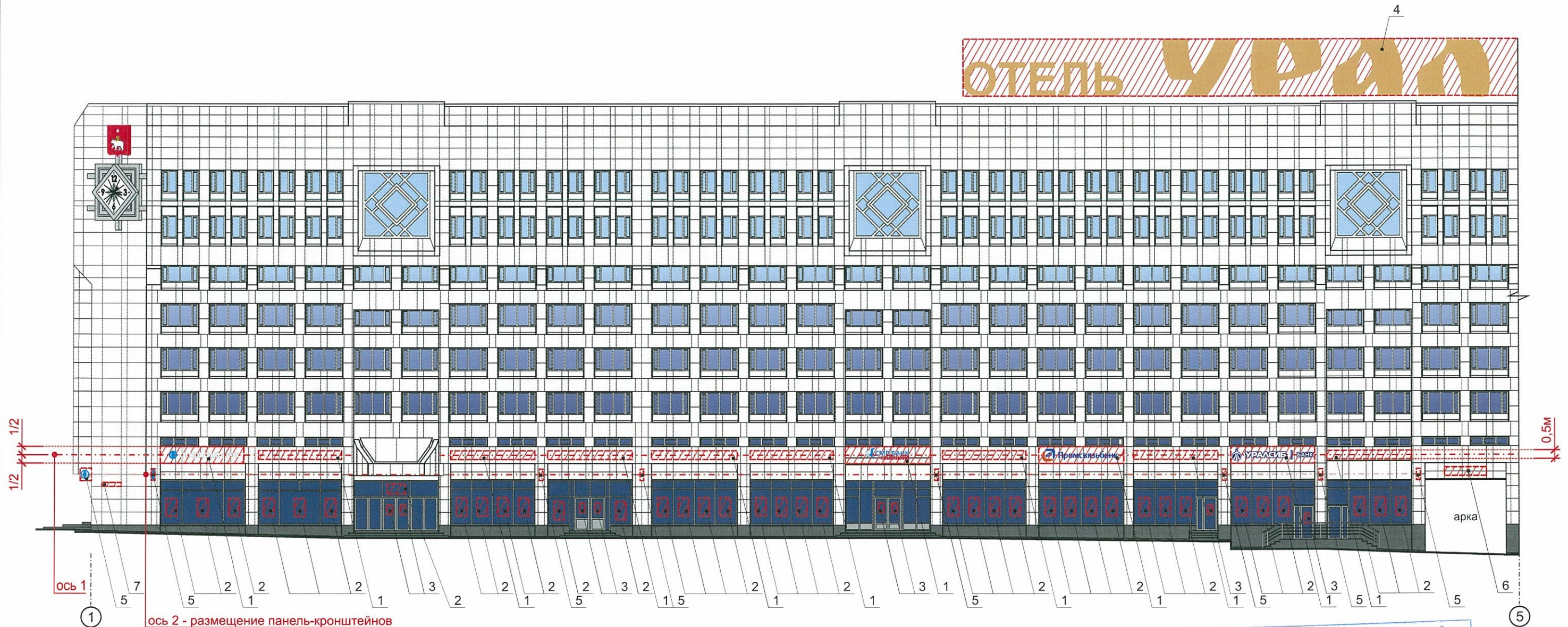
1. Условия размещения дополнительного оборудования на фасадах см. лист 9

Схема дворового фасада в осях 9-3



						079-2018-ОФ			
						Колерный паспорт здания по адресу: ул. Ленина, 58 в Ленинском районе города Перми			
Изм.	Кол.уч	Лист	Недок.	Подпись	Дата	Гостиничный комплекс «Урал»	Стадия	Лист	Листов
Разраб.			Хозяинова	<i>Хозяинова</i>	11.18		П	11	16
						Фрагмент 1 дворового фасада (в осях 5-3). Дворовой фасад (в осях В-Е)	ООО «Архитектурная мастерская «ГОРОД», г.Пермь		

ПРИМЕЧАНИЕ:



ПРИМЕЧАНИЕ:

1. Единая горизонтальная ось - это условная прямая линия, относительно которой располагаются вывески. Месторасположение оси на фасаде определяется как половина расстояния между верхним и нижним архитектурным элементом (окна, наличники, карниз, фриз и др.), выделяющимся (западающим, выступающим) из плоскости стены;
2. Размещение вывесок и рекламных конструкций должно осуществляться в границах места допустимого размещения объектов, установленных данным колерным паспортом;
3. Размещение вывесок, обозначенных в данном колерном паспорте только в виде места допустимого размещения, по отношению друг к другу, их конфигурация и наполненность информацией должны соответствовать Стандартным требованиям к вывескам, их размещению и эксплуатации, установленным и утвержденным Постановлением администрации города Перми от 25.10.2016 № 958;
4. В случае, если планируемые к размещению вывески, обозначенные в данном колерном паспорте только в виде места допустимого размещения, не соответствуют стандартам, установленным Постановлением администрации города Перми от 25.10.2016 № 958, потребуется внесение изменений в настоящий колерный паспорт с целью отображения их в реальном виде;
5. Размещение рекламных конструкций производится на основании отдельного разрешения в соответствии с требованиями Решения Пермской городской Думы от 27.01.2009 № 11 «Об утверждении Положения о порядке установки и эксплуатации рекламных конструкций на территории города Перми»;
6. Габариты и высота размещения одиночных табличек-режимников должны быть одинаковыми для каждой входной группы;
7. Габариты панно должны быть одинаковыми на протяжении фасада в границах занимаемого организацией помещения. Каждое панно должно быть отцентровано относительно своего поля остекления. Для выклеек - должно быть разработано единое художественное решение для фасада в границах занимаемого организацией помещения;
8. Вид вывесок в ночное время (проект подсветки) разрабатывается отдельно;
9. Узлы крепления конструкций к фасаду разрабатываются отдельным рабочим проектом;
10. Ведомость размещения объектов городской информации см. лист 12

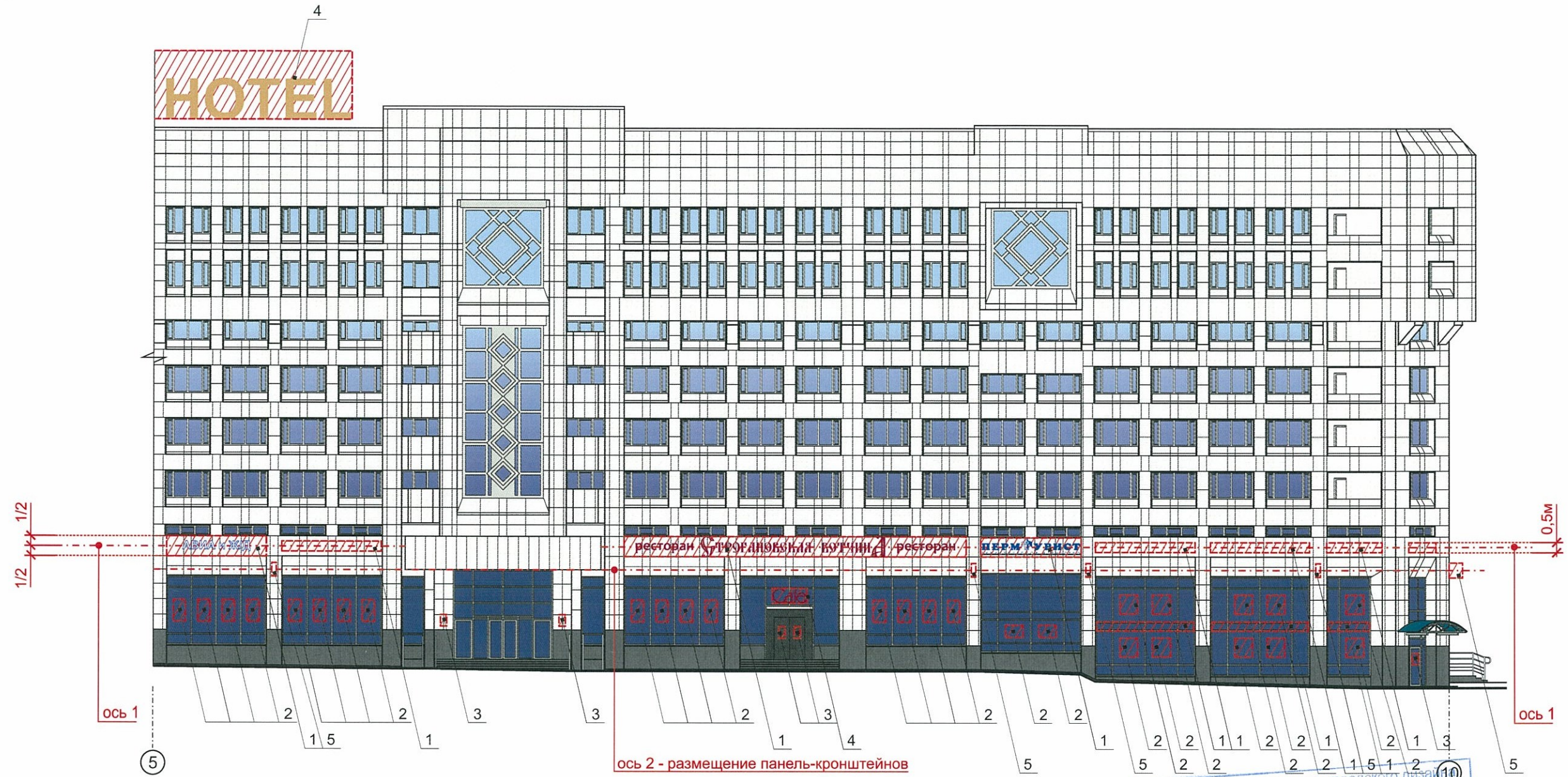
Условные обозначения

- выравнивание объектов относительно элементов фасада «ос» 12.18
- единая горизонтальная ось размещения объектов
- место допустимого размещения объектов
- выноска и номер позиции согласно Ведомости размещения объектов городской информации

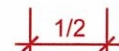



Управление архитектуры и городского дизайна
ДГА администрации г.Перми
**СООТВЕТСТВУЕТ АРХИТЕКТУРНОМУ
ОБЛИКУ ГОРОДА ПЕРМИ**
«ос» 12.18
Подпись: *[Signature]*

						079-2018-ОФ			
						Колерный паспорт здания по адресу: ул. Ленина, 58 в Ленинском районе города Перми			
Изм.	Кол.уч	Лист	№ док.	Подпись	Дата	Гостиничный комплекс «Урал»	Стадия	Лист	Листов
Разраб.				<i>[Signature]</i>	11.18		П	13	16
						Размещение объектов городской информации (продолжение)	ООО «Архитектурная мастерская «ГОРОД», г.Пермь		

Фрагмент 2 главного фасада по ул.Ленина (в осях 5-10)



Условные обозначения

-  - выравнивание объектов относительно элементов фасада
-  - единая горизонтальная ось размещения объектов
-  - место допустимого размещения объектов
-  - выноска и номер позиции согласно Ведомости размещения объектов городской информации

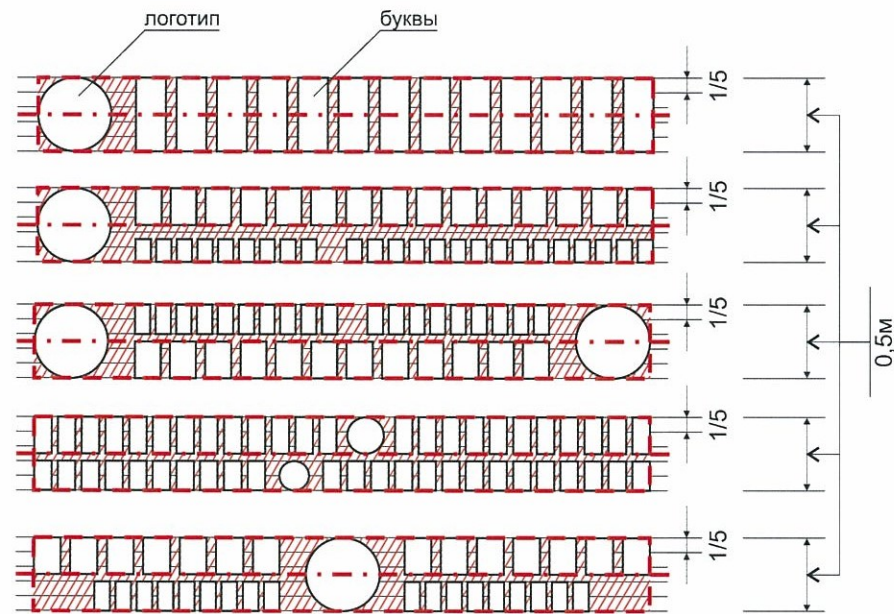
ПРИМЕЧАНИЕ:

1. Ведомость размещения объектов городской информации и указания к изображению см. лист 12;
2. Указания к изображению (примечание) см. лист 13

Управление архитектуры и городского дизайна
ДГА администрации г.Перми
СООТВЕТСТВУЕТ АРХИТЕКТУРНОМУ
ОБЛИКУ ГОРОДА ПЕРМИ
« 05.12.18 »
Подпись *Карасев С.А.*

						079-2018-ОФ			
						Колерный паспорт здания по адресу: ул. Ленина, 58 в Ленинском районе города Перми			
Изм.	Кол.уч	Лист	Недок.	Подпись	Дата	Гостиничный комплекс «Урал»	Стадия	Лист	Листов
Разраб.		Хозяинова		<i>Хозяинова</i>	11.18		П	14	16
						Размещение объектов городской информации (продолжение)	ООО «Архитектурная мастерская «ГОРОД», г.Пермь		

Схемы компоновки объемных букв и/или логотипов, знаков относительно оси и места допустимого размещения объектов городской информации (поз.1)



Главный фасад по ул.Куйбышева (в осях А-Д)

Управление архитектуры и городского дизайна
ДГА администрации г.Перми
СООТВЕТСТВУЕТ АРХИТЕКТУРНОМУ
ОБЛИКУ ГОРОДА ПЕРМИ
«05» 12/18
Корасев С.А. Подпись: [Signature]



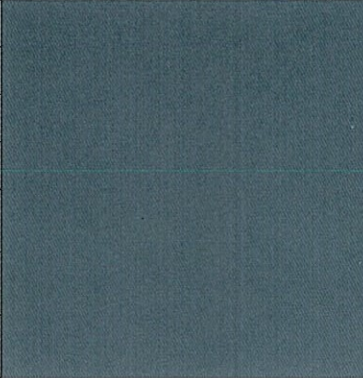
Условные обозначения

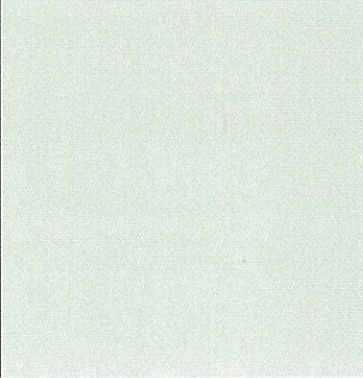
- выравнивание объектов относительно элементов фасада
- единая горизонтальная ось размещения объектов
- место допустимого размещения объектов
- выноска и номер позиции согласно Ведомости размещения объектов городской информации

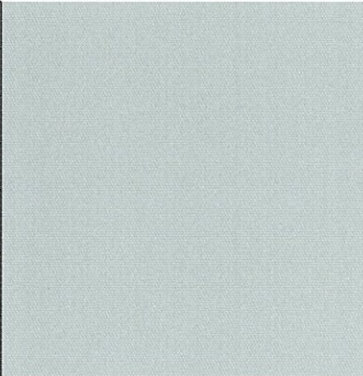
ПРИМЕЧАНИЕ:

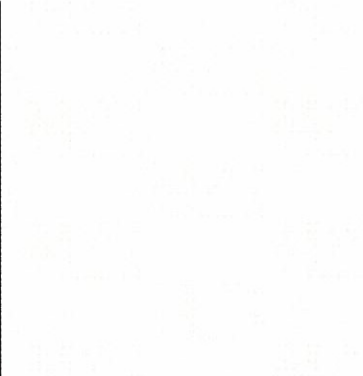
1. Ведомость объектов городской информации и указания к изображению см. лист 12;
2. Указания к изображению (примечание) см. лист 13

						079-2018-ОФ			
						Колерный паспорт здания по адресу: ул. Ленина, 58 в Ленинском районе города Перми			
Изм.	Кол.уч	Лист	Недок.	Подпись	Дата	Гостиничный комплекс «Урал»	Стадия	Лист	Листов
Разраб.				Хозяинова	11.18		П	15	16
						Размещение объектов городской информации (окончание)	ООО «Архитектурная мастерская «ГОРОД», г.Пермь		


Позиция согласно ведомости отделки фасадов	Координаты цвета RAL 7031	C:	68	
		M:	52	
		Y:	41	
		K:	18	
		R:	93	
		G:	105	
7		B:	112	

Позиция согласно ведомости отделки фасадов	Бетонная плитка	
3		


Позиция согласно ведомости отделки фасадов	Координаты цвета RAL 9006	C:	0	
		M:	0	
		Y:	0	
		K:	20	
		R:	217	
		G:	218	
5, 9		B:	218	

Позиция согласно ведомости отделки фасадов	Композитная панель Ivory White	
2		

Позиция согласно ведомости отделки фасадов	Керамогранит 60x60 Grasago G-017 матовый	
1		

Позиция согласно ведомости отделки фасадов	Гранит Черный	
11		

Я.С.  **СОГЛАСОВАНО**
 заместитель начальника ДГА
 г. Пермь - главный архитектор
 Ю. Лалшин
 2018 г. 

						079-2018-ОФ			
						Колерный паспорт здания по адресу: ул. Ленина, 58 в Ленинском районе города Перми			
Изм.	Кол.уч	Лист	№ док.	Подпись	Дата	Гостиничный комплекс «Урал»	Стадия	Лист	Листов
Разраб.		Хозяинова			11.18		п	16	16
						Эталоны колеров	ООО «Архитектурная мастерская «ГОРОД», г.Пермь		