



ДЕПАРТАМЕНТ ГРАДОСТРОИТЕЛЬСТВА И АРХИТЕКТУРЫ  
АДМИНИСТРАЦИИ ГОРОДА ПЕРМИ

ИП Филимонова Ю.В.

Заказчик: ООО «Омнибус»

*21.11.2018 № 59-22-01-40-4221*  
**КОЛЕРНЫЙ ПАСПОРТ**

**АДРЕС ОБЪЕКТА:** г. Пермь, ул. Ленина, здание (строение) №68а

**АДМИНИСТРАТИВНЫЙ РАЙОН:** Ленинский

**шифр: ЛР-Л68А-151118**

ПЕРМЬ, 2018 г.



**Ведомость чертежей комплекта марки ОФ**

ЛИСТ	НАИМЕНОВАНИЕ	ПРИМЕЧАНИЯ
1	Общие данные. Поянительная записка (начало)	
2	Пояснительная записка(окончание). Инструкция о порядке производства работ	
3	Существующее состояние (фотофиксация фасадов)	
4	Главный фасад по ул.Ленина	
5	Боковой фасад	
6	Боковой фасад	
7	Дворовой фасад	
8	Размещение объектов городской информации. Главный фасад	
9	Размещение объектов городской информации. Боковой фасад	
10	Размещение объектов городской информации. Боковой фасад	
11	Эталоны колеров	

**Ведомость отделки фасадов**

ПОЗ.	ЭЛЕМЕНТ ФАСАДА	ЭТАЛОН ЦВЕТА	ОБОЗНАЧ.	ВИД ОТДЕЛКИ	ПРИМ.
1	Цоколь			Фасадная керамогранитная плитка	
2	Поле стены		RAL 8017	Профнастил оцинкованный с полимерным покрытием	
3	Переплеты витражей, оконные и дверные блоки		RAL 8017	Алюминиевый профиль покраска в заводских условиях	
4	Остекление витражей			Зеркальная тонирующая пленка	
5	Металлические детали (стойки, опоры, козырьки)			Металлопрофиль, краска алкидно-уретановая	
6	Ступени крылец			Керамогранитная плитка с шероховатой поверхностью	
7	Ограждения главного входа (лестницы, пандус)			Хромированная сталь, краска алкидно-уретановая (только дворовой фасад)	
8	Ограждение металлической лестницы			Металлопрофиль, краска алкидно-уретановая	
9	Вентиляционные короба			Оцинкованный лист	
10	Вентиляционные решетки		RAL 9003	Оцинкованный металл с полимерным покрытием	

**Краткая пояснительная записка**

Объект – 2-этажное общественное здание с размещением предприятий общественного питания.  
 Год постройки и ввода в эксплуатацию -  
 Серия, тип постройки - индивидуальный проект  
 Тип перекрытий - железобетонные  
 Материал несущих стен - металлический каркас  
 Тип мусоропровода- отсутствует  
 Здание признано аварийным - нет  
 Ранее разработанные колерные паспорта – нет.  
 В настоящем проекте установлены тип отделки и цветовое решение фасадов, определены типы и места размещения объектов наружной рекламы и объектов городской информации, зафиксированы основные места размещения дополнительного оборудования.  
 Настоящий проект разработан в соответствии с требованиями Постановления администрации г.Перми от 22.02.2017 № 130 «Об утверждении порядка и критериев согласования колерного паспорта, требования к содержанию колерного паспорта». В соответствии с Градостроительным кодексом Российской Федерации и Постановлением администрации города Перми от 22.02.2017 № 130 «Об утверждении Порядка и критериев согласования колерного паспорта, требований к содержанию колерного паспорта, формы колерного паспорта» согласованные департаментом градостроительства и архитектуры администрации города Перми проекты колерных паспортов либо проекты изменений в колерные паспорта не являются разрешительной документацией на строительство, реконструкцию объекта капитального строительства; не являются правовым основанием на устройство пристроек, навесов, козырьков.

**Ведомость ссылочных и прилагаемых документов**

ОБОЗНАЧЕНИЕ	НАИМЕНОВАНИЕ	ПРИМЕЧАНИЕ
	<u>Ссылочные документы</u>	
Постановление администрации г.Перми от 22.02.2017 № 130	«Порядок и критерии согласования колерного паспорта, требования к содержанию колерного паспорта»	
Постановление администрации г.Перми от 25.10.2016 № 958	«Об утверждении стандартных требований к вывескам, их размещению и эксплуатации»	
Решения Пермской городской Думы от 27.01.2009 № 11	«Об утверждении Положения о порядке установки и эксплуатации рекламных конструкций на территории города Перми»	

СОГЛАСОВАНО  
 № заместитель начальника ДГА  
 г.Перми главный архитектор  
 Д.Ю. Иваншин  
 20/8 г.

Изм.						ЛР-Л68А-151118		
Кол.уч	Лист	Недок.	Подпись	Дата	Колерный паспорт здания по ул.Ленина,68а в Ленинском районе города Перми			
Разраб.	Корелина			11.18	Здание общественного назначения	Стадия	Лист	Листов
						п	1	11
Общие данные. Ведомость отделки фасадов						ИП Филимонова В.Ю.		

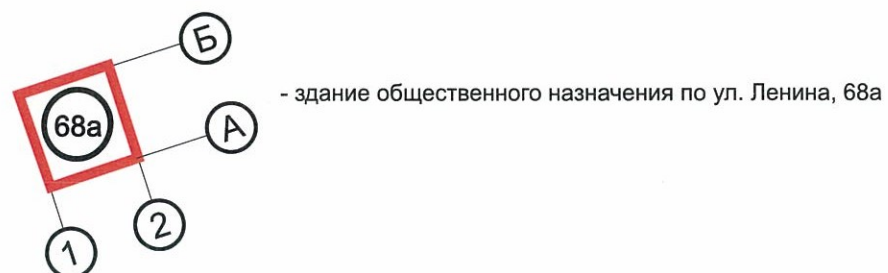


**ИНСТРУКЦИЯ**  
о порядке производства работ, связанных  
с окраской фасадов и всех наружных частей зданий,  
сооружений, строений, расположенных на территории города Перми

1. Окраска (отделка) фасадов и всех наружных частей зданий, сооружений, строений, ограждений, заборов, павильонов, киосков, ларьков и прочих объектов, расположенных на территории города Перми, может производиться лишь на основании колерного паспорта фасадов на ремонт и окраску, согласованного ДГА г.Перми.
2. До начала процесса окраски (отделки) здания или какого-либо сооружения должны быть произведены работы по капитальному ремонту всех без исключения наружных частей его, подлежащих окраске.
3. До начала ремонта зданий, имеющих газосветовую рекламу, сообщить рекламораспространителю о предстоящих работах на фасаде здания с целью сохранения вывесок либо их демонтажу.
4. Полуразрушенные и разрушенные архитектурные художественно-скульптурные детали здания, карнизы, колонны, пилястры, капители, фриззы, тяги, лепные украшения, барельефы, мозаика, художественная роспись подлежат обязательному восстановлению в своем первоначальном виде. Категорически запрещается производить окраску здания без предварительного восстановления указанных деталей.
5. Металлические поверхности отдельных частей здания, чугунные решетки, перила балконов и лестниц, кронштейны, дверные и оконные приборы, архитектурно-художественные детали перед окраской очищаются от грязи, ржавчины, старой краски и покрываются вновь лишь масляной краской.
6. В соответствии с выданными образцами цвета (колерами) на окраску (отделку) здания организация, производящая ремонт здания, составляет пробные образцы цвета, которые наносятся на видное место стены.
7. Проверку и согласование пробного образца цвета (колера), а также готовности поверхности стены и отдельных наружных частей здания к окраске производит уполномоченный представитель ДГА г.Перми. Без указанной проверки и согласования производить окраску (отделку) фасада категорически воспрещается.
8. Домоуправления, организации и учреждения, производящие окраску (отделку) и связанный с ней ремонт здания, несут полную ответственность за точное выполнение настоящей инструкции и привлекаются к ответственности за нарушение ее.
9. Цветовая гамма рекламоносителей должна гармонировать с основным колористическим решением фасадов здания.
10. По всем вопросам, связанным с производством работ, необходимо обращаться в ДГА г.Перми (ул.Сибирская,15, каб.316, тел.212-76-98).



УСЛОВНЫЕ ОБОЗНАЧЕНИЯ:



ПРИМЕЧАНИЕ:

1. Координационные оси расставлены условно

						<b>ЛР-Л68А-151118</b>			
						Колерный паспорт здания по ул.Ленина,68а в Ленинском районе города Перми			
Изм.	Кол.уч	Лист	Недок.	Подпись	Дата	Здание общественного назначения	Стадия	Лист	Листов
Разраб.		Корелина		<i>Корелина</i>	11.18		П	2	
						Ситуационная схема. Инструкция о порядке производства работ	ИП Филимонова В.Ю.		



**Главный фасад**  
(существующее положение)



**Боковые фасады**  
(существующее положение)



**Дворовой фасад**  
(существующее положение)



						<b>ЛР-Л68А-151118</b>			
						Коперный паспорт здания по ул.Ленина,68а в Ленинском районе города Перми			
Изм.	Кол.уч	Лист	№док.	Подпись	Дата	Здание общественного назначения	Стадия	Лист	Листов
Разраб.		Корелина		<i>К. Корелина</i>	11.18		п	3	
						Существующее положение. (Фотофиксация)	ИП Филимонова В.Ю.		



Главный фасад по ул. Ленина



**ПРИМЕЧАНИЕ:**

1. В случае, если наружные лестницы при дополнительно устроенных входах в общественные помещения здания выходят за границы предоставленного земельного участка и красные линии квартала, то устройство дополнительных или переустройство существующих входных групп требует получения разрешения в установленном порядке;
2. В случае устройства или переустройства (перепланировки, ремонта, реконструкции) помещений общественного назначения, их входных групп в обязательном порядке должны быть предусмотрены мероприятия по обеспечению доступности данных помещений для маломобильных групп населения, включая инвалидов, использующих кресла-коляски и собак-проводников (далее-МГН) в соответствии с требованиями СП 59.13330.2016 Свод правил. Доступность зданий и сооружений для маломобильных групп населения. Данный свод правил касается функционально-планировочных элементов зданий и сооружений, их участков или отдельных помещений, доступных для МГН (входные узлы, коммуникации, пути эвакуации, помещения и зоны обслуживания, а также их информационное и инженерное обустройство). В частности, лестницы при входах в общественные помещения должны дублироваться пандусами с уклоном не более 1:20 (5%) или иными средствами подъема (подъемные платформы, лифты и т.д.). Согласно вышеуказанному Своду правил наружные лестницы и пандусы должны иметь поручни с учетом технических требований к опорным стационарным устройствам по ГОСТ Р 51261; размеры входной площадки при открывании дверей наружу должны быть не менее 1,4 x 2,0 или 1,5 x 1,85; размеры входной площадки с пандусом не менее 2,2 x 2,2 м.

**Условные обозначения**

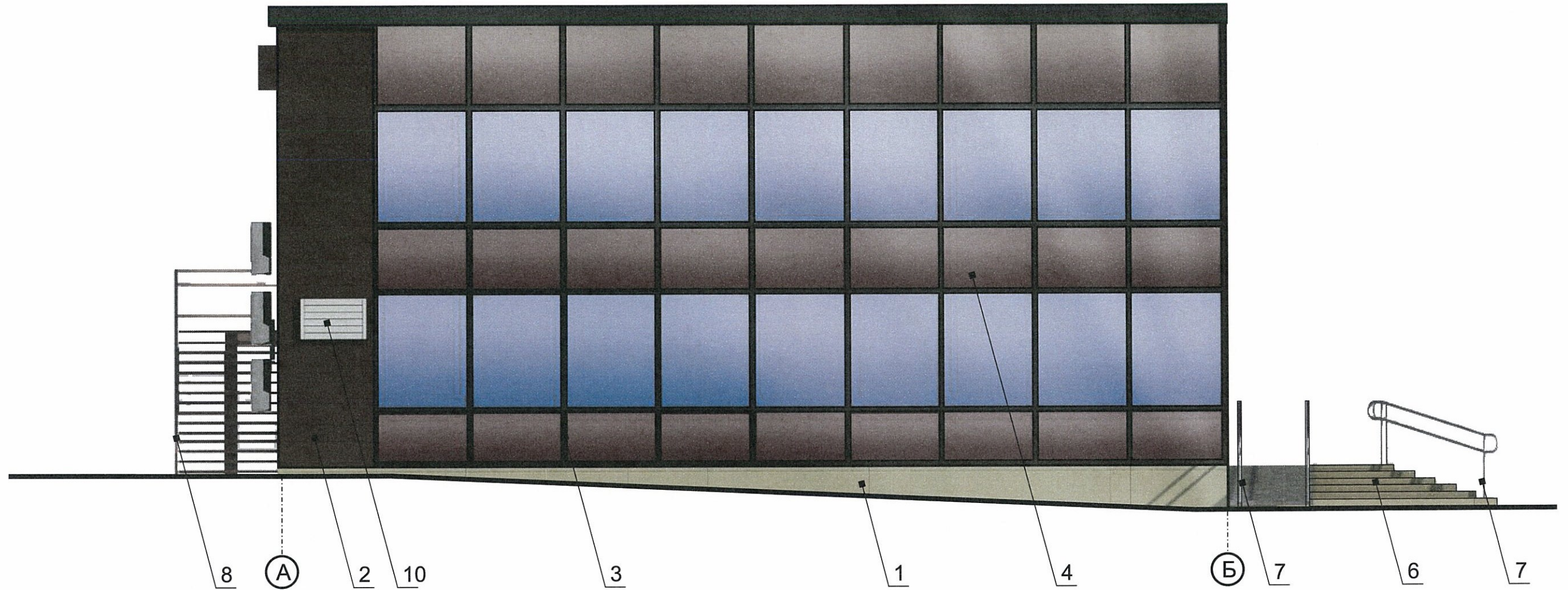
- 1 - выноска и номер позиции согласно Ведомости отделки фасадов на листе 1
- 2 - условная координационная ось

СОГЛАСОВАНО  
 № заместитель начальника ДГА  
 г.Перми главный архитектор  
 А.Ю. Ковалев С.А.  
 "30" ноября 2018 г.

						<b>ЛР-Л68А-151118</b>			
						Колерный паспорт здания по ул.Ленина,68а в Ленинском районе города Перми			
Изм.	Кол.уч	Лист	№док.	Подпись	Дата	Здание общественного назначения	Стадия	Лист	Листов
Разраб.			Корелина	<i>[Signature]</i>	11.18		п	4	
						Главный фасад по ул.Ленина	ИП Филимонова В.Ю.		



Боковой фасад



СОГЛАСОВАНО  
 1-й заместитель начальника ДГА  
 г. Перми - главный архитектор  
 В.Ю. Филимонов  
 30.11.18

1. Условие устройства и переустройства входных групп см. примечание лист 4.
2. Условие размещения дополнительного оборудования см. лист 7

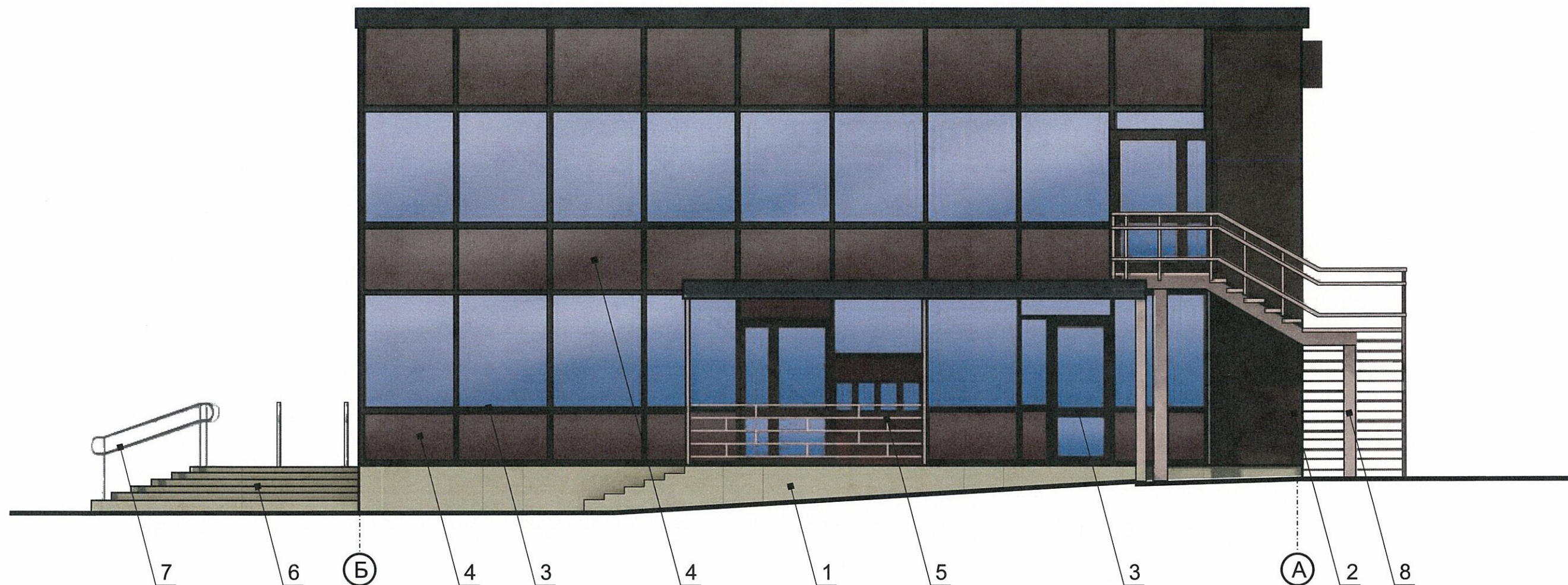
Условные обозначения

- 1 - выноска и номер позиции согласно Ведомости отделки фасадов на листе 1
- 2 - условная координационная ось

						ЛР-Л68А-151118			
						Колерный паспорт здания по ул.Ленина,68а в Ленинском районе города Перми			
Изм.	Кол.уч	Лист	Недок.	Подпись	Дата	Здание общественного назначения	Стадия	Лист	Листов
Разраб.		Корелина		<i>[Signature]</i>	11.18		п	5	
						Боковой фасад	ИП Филимонова В.Ю.		



Боковой фасад



СОГЛАСОВАНО  
 1<sup>й</sup> заместитель начальника ДГА  
 г. Перми - главный архитектор  
 В.Ю. Данилин  
 30.11.18

- 1. Условие устройства и переустройства входных групп см. примечание лист 4.
- 2. Условие размещения дополнительного оборудования см. лист 7

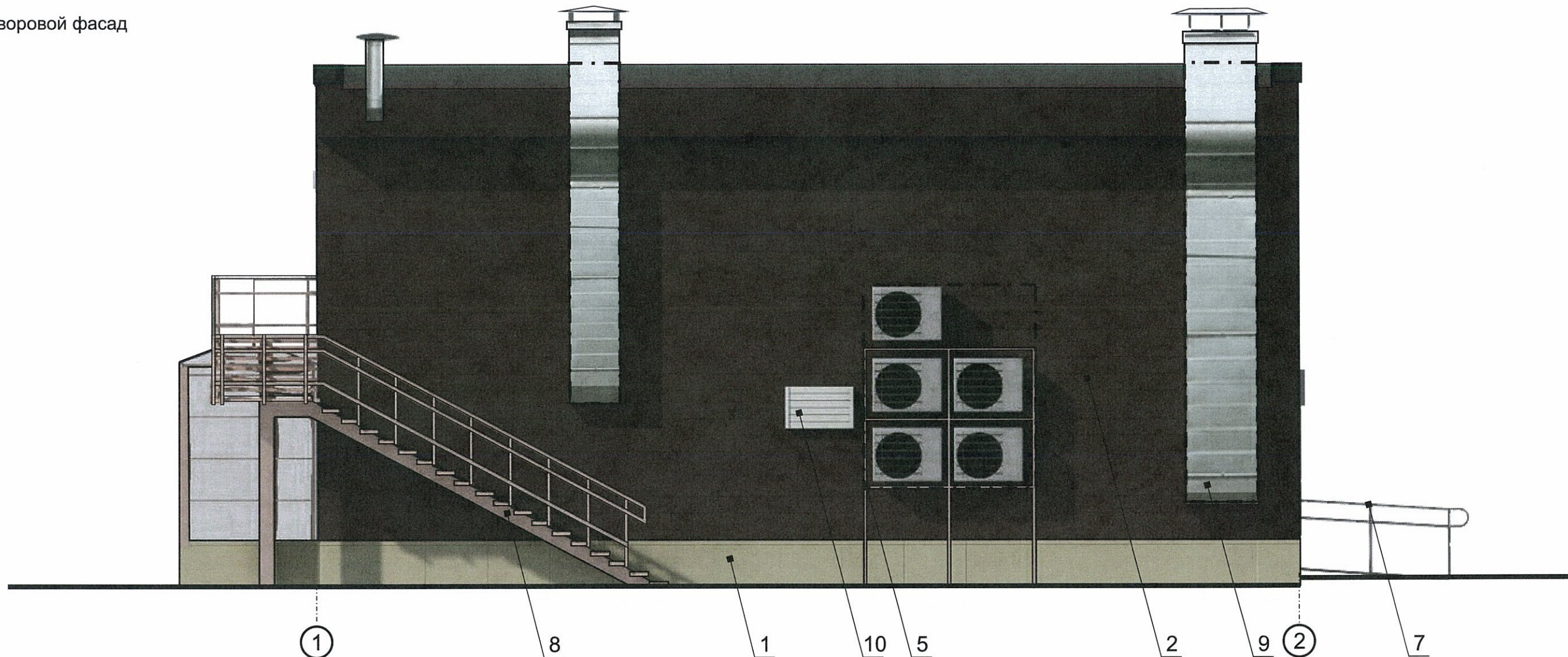
Условные обозначения

- 1 - выноска и номер позиции согласно Ведомости отделки фасадов на листе 1
- ⓐ - условная координационная ось

						ЛР-Л68А-151118			
						Колерный паспорт здания по ул.Ленина,68а в Ленинском районе города Перми			
Изм.	Кол.уч	Лист	Недок.	Подпись	Дата	Здание общественного назначения	Стадия	Лист	Листов
Разраб.			Корелина	<i>[Signature]</i>	11.18		П	6	
						Боковой фасад	ИП Филимонова В.Ю.		



Дворовой фасад



СОГЛАСОВАНО  
 1-й заместитель начальника ДГА  
 г. Перми - главный архитектор  
 Д.Ю. Филимонов  
 20 К.г.

ПРИМЕЧАНИЕ:

- К дополнительному оборудованию относятся: наружные блоки систем вентиляции и кондиционирования, вентиляционные и водосточные трубы; антенны; видеокамеры наружного наблюдения; почтовые ящики; кабельные линии, пристенные электрощиты; флажки и так далее;
- Размещение дополнительного оборудования, дополнительных элементов и устройств на фасадах объектов капитального строительства допускается при соблюдении следующих условий:
  - соответствие размещения дополнительного оборудования архитектурному решению фасадов, предусмотренному проектной документацией, в соответствии с которой осуществлено строительство (реконструкция) Объекта, с привязкой к единой (вертикальной, горизонтальной) системе осей фасадов;
  - единая горизонтальная ось - условная прямая линия. Определяется как половина расстояния между верхним и нижним архитектурным элементом (окна, наличники, карниз, фриз и другие), выделяющимся (западающим, выступающим) из плоскости стены;
  - единая вертикальная ось - условная прямая линия. Определяется как половина расстояния между границами одного архитектурного элемента (окна, двери, колонны) либо между двумя архитектурными элементами (окна, двери, колонны);
  - комплексное решение размещения оборудования - единое архитектурное и цветовое решение (в том числе размер, форма, материал);
  - размещение дополнительного оборудования на архитектурных деталях, элементах декора, поверхностях с ценной архитектурной отделкой, а также крепление, ведущее к повреждению архитектурных поверхностей, не допускаются;
- Размещение флагодержателей на фасадах должно соответствовать требованиям п.1.9.7 Постановления администрации г.Перми от 22.02.2017 № 130;
- Размещение антенн на фасадах должно соответствовать требованиям п.п.1.9.8-1.9.10 Постановления администрации г.Перми от 22.02.2017 № 130.

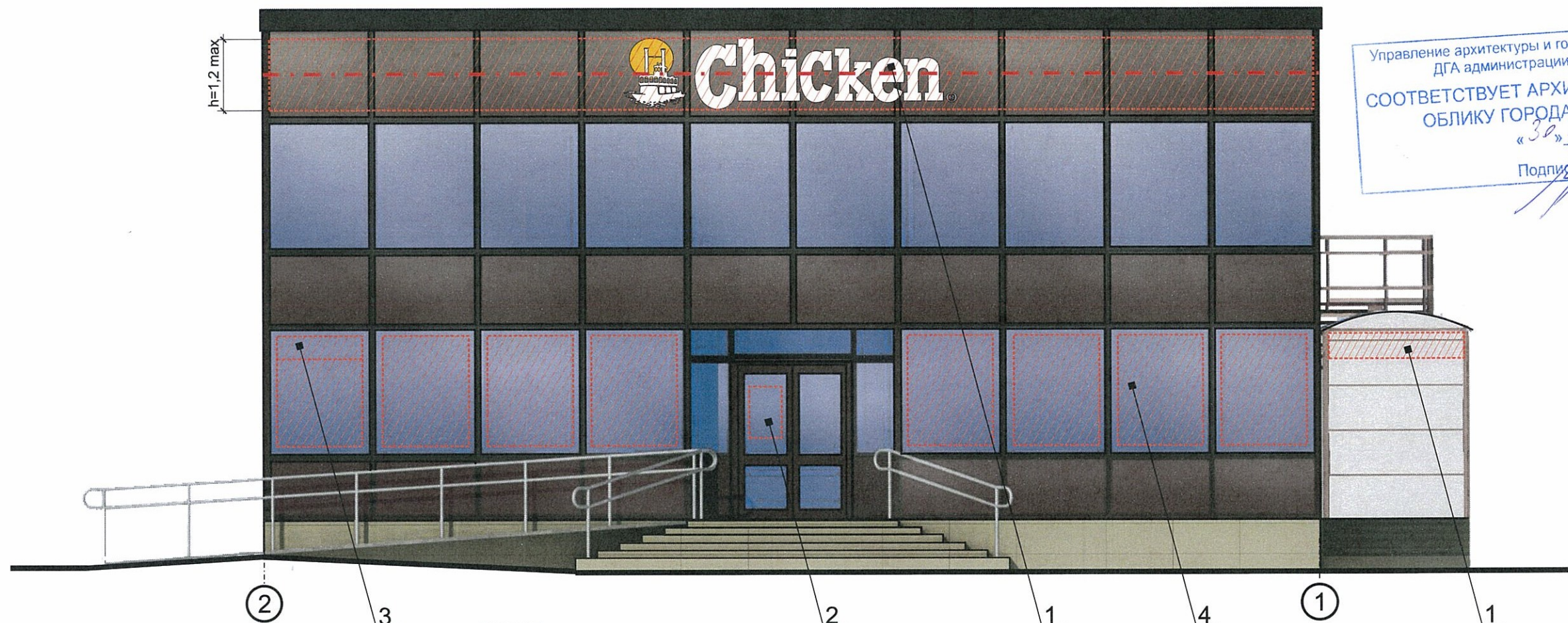
Условные обозначения

- 1 - выноска и номер позиции согласно Ведомости отделки фасадов на листе 1
- 2 - условная координационная ось
- место допустимого размещения дополнительного оборудования (системы кондиционирования и вентиляции, др.)

						ЛР-Л68А-151118			
						Колерный паспорт здания по ул.Ленина,68а в Ленинском районе города Перми			
Изм.	Кол.уч	Лист	Недок.	Подпись	Дата	Здание общественного назначения	Стадия	Лист	Листов
Разраб.		Корелина		<i>[Signature]</i>	11.18		П	7	
						Дворовой фасад	ИП Филимонова В.Ю.		



Главный фасад



Управление архитектуры и городского дизайна  
ДГА администрации г.Перми  
СООТВЕТСТВУЕТ АРХИТЕКТУРНОМУ  
ОБЛИКУ ГОРОДА ПЕРМИ  
«30» Ноябрь 18  
Подпись: *[Signature]*



**Условные обозначения**

- - - - - ось размещения объектов городской информации (вывесок и рекламных конструкций)
- место допустимого размещения объектов городской информации
- выноска и номер позиции согласно Ведомости размещения объектов городской информации

**ПРИМЕЧАНИЕ:**

1. Размещение вывесок и рекламных конструкций должно осуществляться в границах места допустимого размещения объектов, установленных данным колерным паспортом;
2. Размещение вывесок по отношению к друг к другу, их конфигурация и наполненность информацией должны соответствовать Стандартным требованиям к вывескам, их размещению и эксплуатации, установленным и утвержденным Постановлением администрации города Перми от 25.10.2016 № 958;
3. В случае, если планируемые к размещению вывески не соответствуют стандартным требованиям, установленным Постановлением, администрации города Перми от 25.10.2016 № 958, потребуется внесение изменений в колерный паспорт;
4. Размещение рекламных конструкций производится на основании отдельного разрешения в соответствии с требованиями Решения Пермской городской Думы от 27.01.2009 № 11 «Об утверждении Положения о порядке установки и эксплуатации рекламных конструкций на территории города Перми»;
5. Вид вывесок в ночное время (проект подсветки) разрабатывается отдельно;
6. Узлы крепления конструкций к фасаду разрабатываются отдельным рабочим проектом

**Ведомость размещения объектов городской информации**

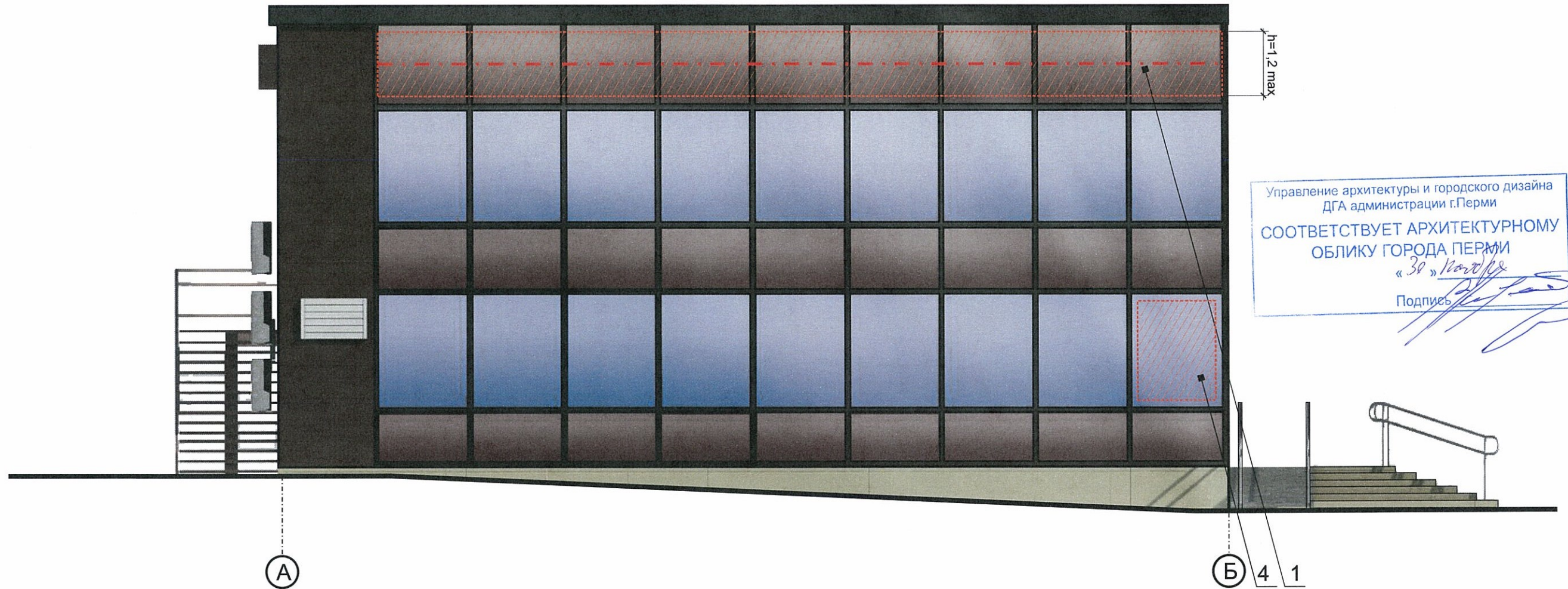
Поз.	Название, тип рекламы	Эталон цвета	Наличие, тип подсветки
1	Объемные буквы и/или логотипы, размещенные на фризе козырька. Оргстекло, металл, пластик, пленки	Фирменные цвета	Внутренняя или контурная подсветка
2	Табличка-режимник одиночная. Оргстекло, металл, пластик, пленки	Фирменные цвета	
3	Знак адресации. Оргстекло, металл, пластик, пленки	Стандартный синий, белый	Внутренняя или контурная подсветка
4	Пленочная аппликация на стекле не более 50% от площади остекления	Фирменные цвета	

1. Данный лист смотреть с л.9

						<b>ЛР-Л68А-151118</b>			
						Колерный паспорт здания по ул.Ленина,68а в Ленинском районе города Перми			
Изм.	Кол.уч	Лист	№ док.	Подпись	Дата	Здание общественного назначения	Стадия	Лист	Листов
Разраб.			Корелина	<i>[Signature]</i>	11.18		П	8	
						Размещение объектов городской информации Главный фасад	ИП Филимонова В.Ю.		



Боковой фасад



Схемы компоновки объемных букв и/или логотипов, знаков относительно оси размещения объектов городской информации

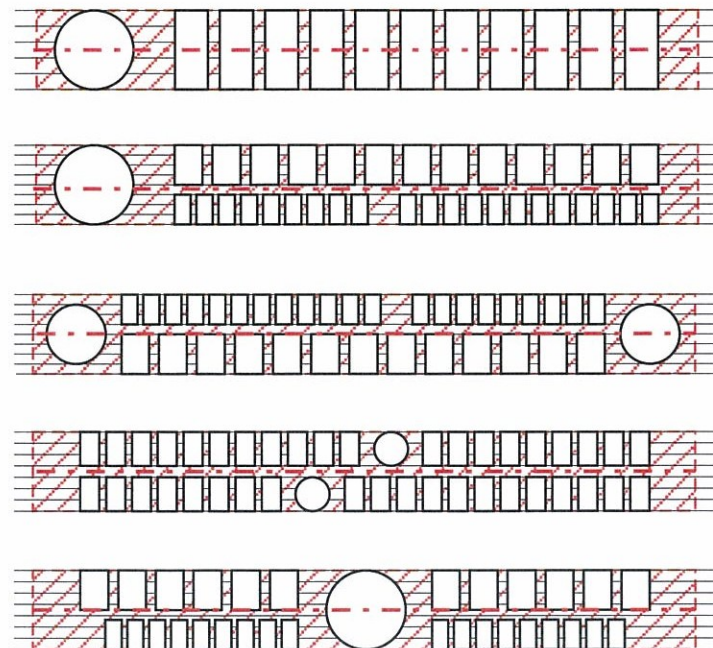
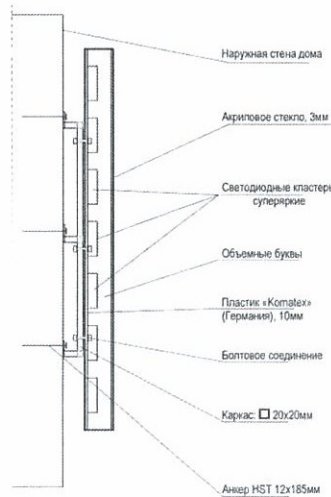


Схема крепления конструкций к фасаду



Условные обозначения

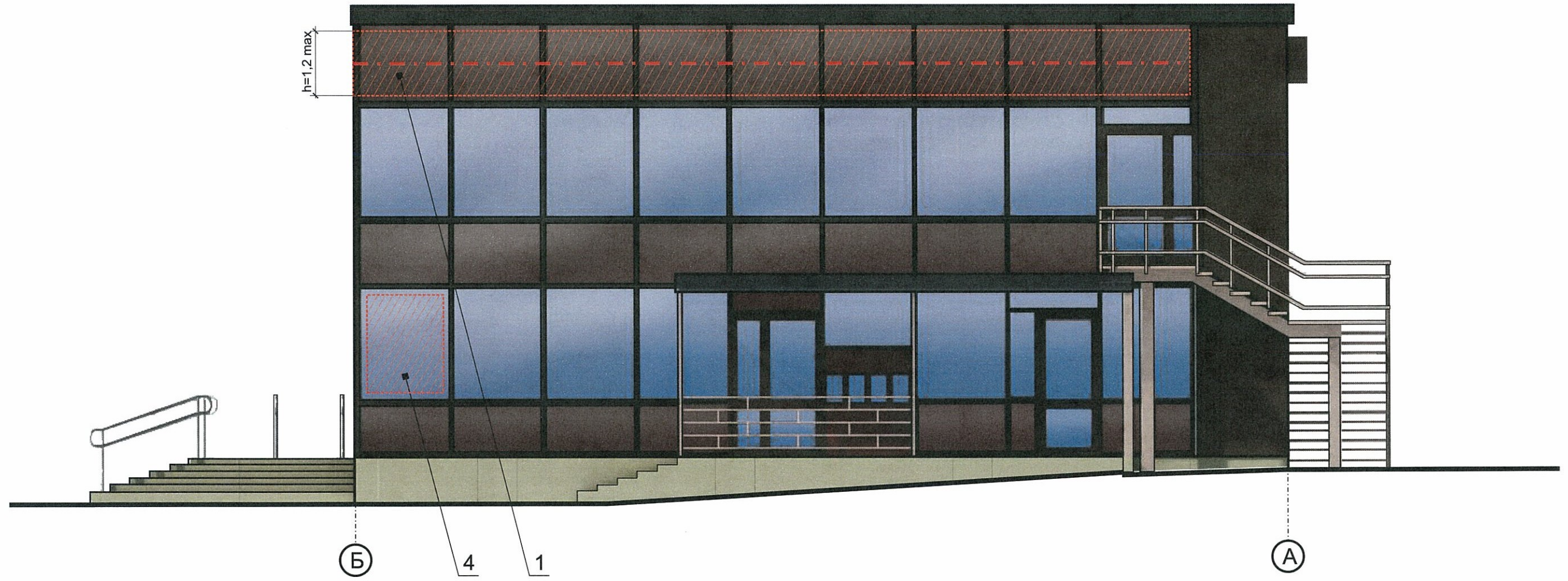
- - - - - ось размещения объектов городской информации (вывесок и рекламных конструкций)
- ▨ место допустимого размещения объектов городской информации
- 3 - выноска и номер позиции согласно Ведомости размещения объектов городской информации

1. Данный лист смотреть с л.8

						ЛР-Л68А-151118			
						Колерный паспорт здания по ул.Ленина,68а в Ленинском районе города Перми			
Изм.	Кол.уч	Лист	№док.	Подпись	Дата	Здание общественного назначения	Стадия	Лист	Листов
Разраб.			Корелина	<i>[Signature]</i>	11.18		п	9	
						Размещение объектов городской информации Боковой фасад	ИП Филимонова В.Ю.		



Боковой фасад



Управление архитектуры и городского дизайна  
ДГА администрации г.Перми  
**СООТВЕТСТВУЕТ АРХИТЕКТУРНОМУ  
ОБЛИКУ ГОРОДА ПЕРМИ**  
«30» ноября 2018  
Подпись: *[Signature]*

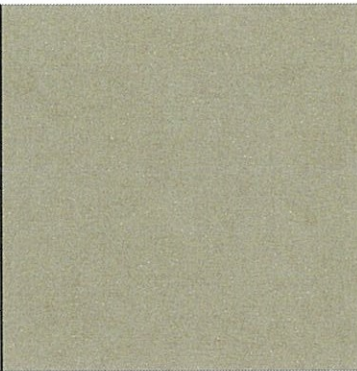
1. Данный лист смотреть с л.8, 9

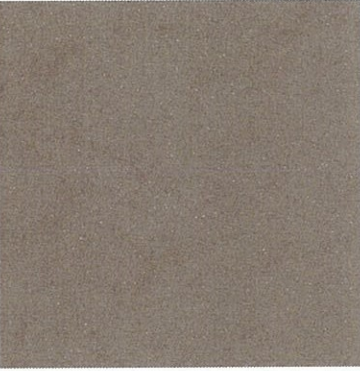
Условные обозначения

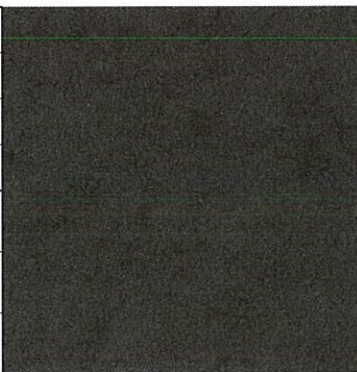
- ось размещения объектов городской информации (вывесок и рекламных конструкций)
- место допустимого размещения объектов городской информации
- выноска и номер позиции согласно Ведомости размещения объектов городской информации

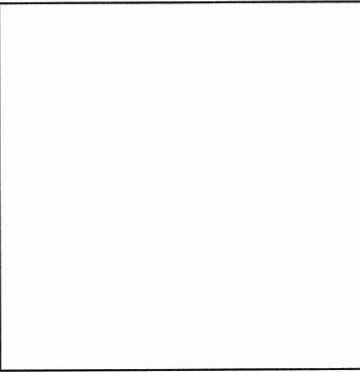
						ЛР-Л68А-151118			
						Колерный паспорт здания по ул.Ленина,68а в Ленинском районе города Перми			
Изм.	Кол.уч	Лист	Недок.	Подпись	Дата	Здание общественного назначения	Стадия	Лист	Листов
Разраб.		Корелина		<i>[Signature]</i>	11.18		П	10	
						Боковой фасад	ИП Филимонова В.Ю.		




Позиция согласно ведомости отделки фасадов	Координаты цвета в CorelDraw	C:	27	
		M:	29	
		Y:	56	
		K:	16	
		R:	176	
		G:	157	
1, 6		B:	115	

Позиция согласно ведомости отделки фасадов	Координаты цвета в CorelDraw	C:	30	
		M:	52	
		Y:	55	
		K:	24	
		R:	158	
		G:	115	
5, 8		B:	98	

Позиция согласно ведомости отделки фасадов	RAL 8017	C:	60	
		M:	80	
		Y:	80	
		K:	80	
		R:	68	
		G:	50	
2, 3		B:	45	

Позиция согласно ведомости отделки фасадов	RAL 9003	C:	0	
		M:	0	
		Y:	0	
		K:	0	
		R:	244	
		G:	248	
2		B:	244	

СОГЛАСОВАНО  
 1<sup>й</sup> заместитель начальника ДГА  
 г. Перми - главный архитектор  
 В.Ю. Филимонов  
 20.11.18

						ЛР-Л68А-151118			
						Колерный паспорт здания по ул.Ленина,68а в Ленинском районе города Перми			
Изм.	Кол.уч	Лист	Недок.	Подпись	Дата	Здание общественного назначения	Стадия	Лист	Листов
Разраб.		Корелина			11.18		П	11	
						Эталоны колеров	ИП Филимонова В.Ю.		