



ДЕПАРТАМЕНТ ГРАДОСТРОИТЕЛЬСТВА И АРХИТЕКТУРЫ
АДМИНИСТРАЦИИ ГОРОДА ПЕРМИ

ПРИОРИТЕТ
МОСТЕРСКОЕ РЕКЛАМ

САД-059-22-01-26-531 от 04.05.2018

КОЛЕРНЫЙ ПАСПОРТ

АДРЕС ОБЪЕКТА: г.Пермь, улица Ленина, здание (строение) № 72а,б

АДМИНИСТРАТИВНЫЙ РАЙОН: Ленинский


















шифр: 197-2018-ОФ

ПЕРМЬ, 2017 г.

Ведомость чертежей комплекта марки ОФ

ЛИСТ	НАИМЕНОВАНИЕ	ПРИМЕЧАНИЯ
1	Общие данные (начало)	
2	Общие данные (окончание)	
3	Существующее состояние фасадов - фотофиксация (начало)	
4	Существующее состояние фасадов - фотофиксация (окончание)	
5	Фасады в осях 1-8, А-В и 8-7	
6	Фасады в осях 7-2, Б-Д и В-Б (дворовые)	
7	Фасады в осях 2-1 и Д-А	
8	Размещение объектов городской информации (начало)	
9	Размещение объектов городской информации (окончание)	
10	Эталоны колеров	

Ведомость отделки фасадов

ПОЗ.	ЭЛЕМЕНТ ФАСАДА	ЭТАЛОН ЦВЕТА	ОБОЗНАЧ.	ВИД ОТДЕЛКИ	ПРИМ.
1	Цоколь, тип 1. Поле стен 1-го этажа, тип 1			Природный камень полированный (гранит)	
2	Цоколь, тип 2 / Цоколь, тип 3. Фриз, тип 3. Наличники		RAL 7040 / RAL 000 55 00	Атмосферостойкая краска по штукатурке	
3	Поле стен 1-го этажа, тип 2		RAL 000 40 00	Атмосферостойкая краска по штукатурке. Руст	
4	Поле стен 1-го этажа и выше, тип 2. Фриз, тип 1 / Поле стен 1-го этажа, тип 4. Архитектурные элементы		RAL 000 85 00 / RAL 9006	Атмосферостойкая краска по штукатурке	
5	Поле стен 1-го этажа, тип 3. Поле стен 2-го этажа и выше, тип 3			Кладка из силикатного белого кирпича с расшивкой швов	
6	Перекрышки, козырьки, кашпо, карниз, вентшахты, нижние поверхности балконных плит		RAL 9010 Белый	Атмосферостойкая краска по штукатурке, бетону, металлу	
7	Ограждение балконов, тип 1 / тип 2		RAL 9006 / RAL 9010	Оцинкованная сталь с полимерным покрытием	
8	Дверные блоки, тип 1. Витринное остекление		RAL 9006	Алюминиевые профильные системы. Прозрачное стекло	
9	Дверные блоки, тип 2. Оконные блоки, тип 1. Остекление балконов. Витражи		RAL 9010 Белый	Металлопластиковые профильные системы. Прозрачное стекло	
10	Дверные блоки, тип 3 / тип 4		RAL 7046 / RAL 000 40 00	Атмосферостойкая краска по металлу	
11	Оконные блоки, тип 2		RAL 000 40 00	Металлопластиковые профильные системы. Прозрачное стекло	
12	Порталы. Фриз, тип 2		RAL 9005	Алюминиевые композитные панели	
13	Козырьки, тип 1. Отливы. Кровля пристройки / Козырьки, тип 2		Бесцвет. / RAL 9005	Оцинкованная сталь / Металлочерепица	
14	Козырьки, тип 3 / тип 4		Хром / Черный	Хромированная сталь / Сотовый поликарбонат	
15	Металлические элементы входных площадок и лестниц, козырьков типов 2 и 4.		RAL 9005	Атмосферостойкая краска по металлу	
16	Поверхности входных площадок, ступеней и пандусов			Керамогранитная плитка	
17	Перила, тип 1 / тип 2		Хром / RAL 9005	Хромированная сталь / Атмосферостойкая краска по металлу	

Краткая пояснительная записка

Объект – многоквартирный 5-6-этажный жилой дом со встроенными торгово-офисными помещениями в цокольном этаже.

Год постройки и ввода в эксплуатацию – 1972 г.



Ранее разработанные колерные паспорта:

1. Колерный паспорт здания по ул.Ленина,72а, 72б в Ленинском районе г.Перми. СЭД-22-01-05-22-2013-ОФ. Разраб.: ИП Корелина В.В. Утвержден 28.06.2013;
2. Внесение изменений от 09.03.2016 в части размещения объектов городской информации;
3. Внесение изменений от 06.05.2016 в части размещения объектов городской информации.

Настоящим проектом предлагается: сохранение ранее установленных типов отделки для фасадов, цветового решения и оформления входных групп; сохранение ранее установленных мест размещения объектов городской информации; определение мест размещения дополнительного оборудования; определение дополнительного места размещения рекламной конструкции - крышной установки (Альфа-банк).

Настоящий проект разработан в соответствии с требованиями Постановления администрации г.Перми от 22.02.2017 № 130 «Об утверждении порядка и критериев согласования колерного паспорта, требования к содержанию колерного паспорта».

Ведомость ссылочных и прилагаемых документов

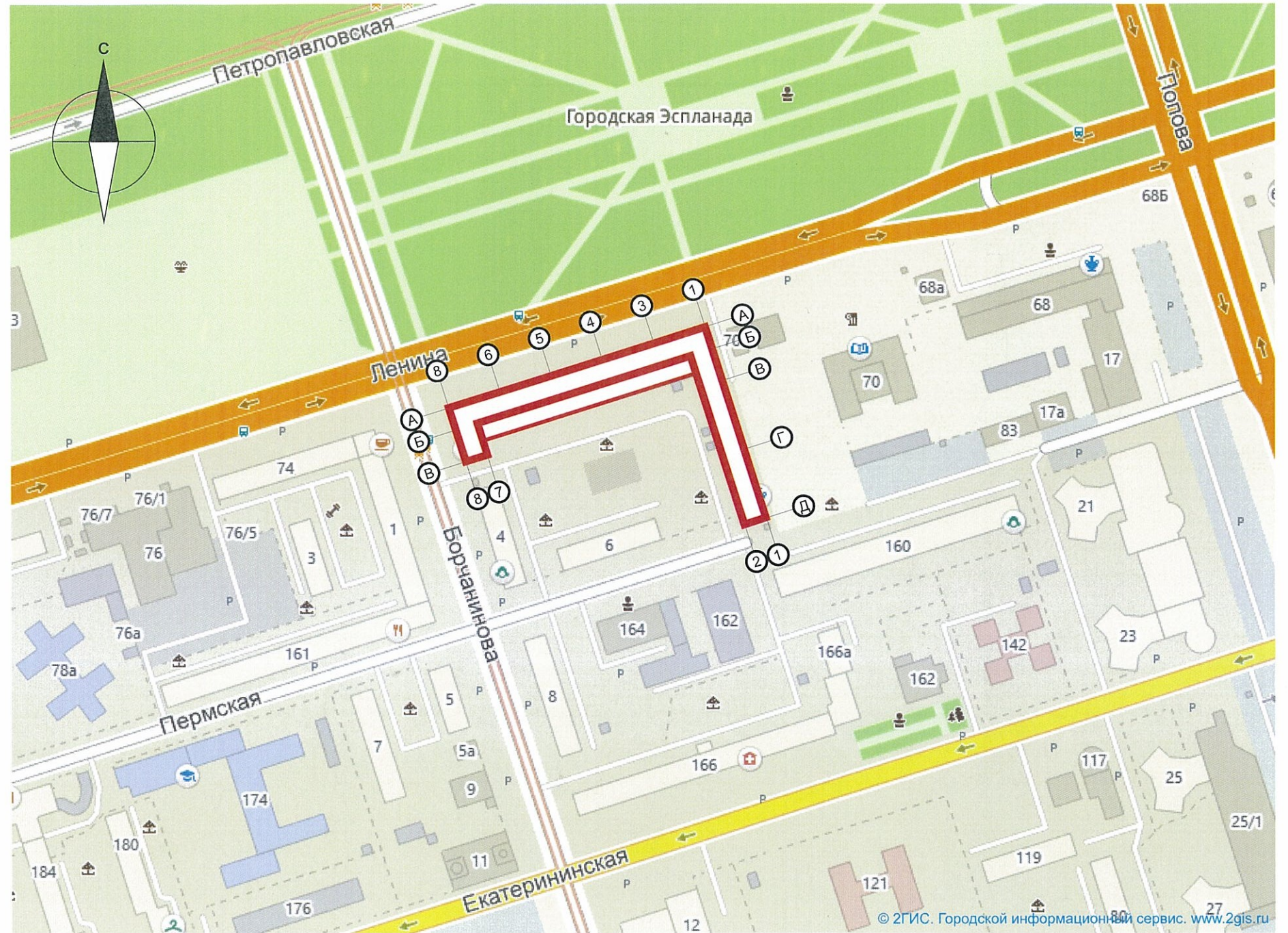
ОБОЗНАЧЕНИЕ	НАИМЕНОВАНИЕ	ПРИМЕЧАНИЕ							
	<u>Ссылочные документы</u>								
Решение Пермской городской Думы от 27.01.2009 № 11	Положение о порядке установки и эксплуатации рекламных конструкций на территории города Перми								
Постановление адм-ции г.Перми от 22.02.2017 № 130	Порядок и критерии согласования колерного паспорта, требования к содержанию колерного паспорта								
Постановление адм-ции г.Перми от 25.10.2016 № 958	«Об утверждении стандартных требований к вывескам, их размещению и эксплуатации»								
СЭД-22-01-05-22-2013-ОФ	Колерный паспорт здания по ул.Ленина,72а, 72б в Ленинском районе г.Перми, согласован 28.06.2013								
СЭД-22-01-05-22-2013-ОФ	Колерный паспорт здания по ул.Ленина,72а, 72б в Ленинском районе г.Перми, согласован 09.03.2016	Внесение изменений							
СЭД-22-01-05-22-2013-ОФ	Колерный паспорт здания по ул.Ленина,72а, 72б в Ленинском районе г.Перми, согласован 06.05.2016	Внесение изменений							
СЭД-197-2017-ОФ (СЭД-059-22-01-26-3)	Колерный паспорт здания по ул.Ленина,72а, 72б в Ленинском районе г.Перми, согласован 11.01.2018	Внесение изменений							
	197-2018-ОФ								
	Колерный паспорт объекта капитального строительства по ул.Ленина, №72а,б в Ленинском районе г.Перми								
Изм.	Кол.уч	Лист	№ док.	Подпись	Дата				
Разраб.		Попова			05.2018	Многоквартирный жилой дом со встроенными помещениями общественного назначения	Стадия	Лист	Листов
							П	1	10
						Общие данные (начало)			

У.О. 
 Карасев С.В.

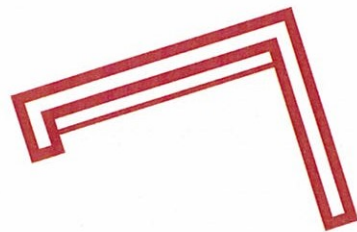
Ситуационная схема

ИНСТРУКЦИЯ о порядке производства работ, связанных с окраской фасадов и всех наружных частей зданий, сооружений, строений, расположенных на территории города Перми

1. Окраска (отделка) фасадов и всех наружных частей зданий, сооружений, строений, ограждений, заборов, павильонов, киосков, ларьков и прочих объектов, расположенных на территории города Перми, может производиться лишь на основании колерного паспорта фасадов на ремонт и окраску, согласованного ДГА г.Перми.
2. До начала процесса окраски (отделки) здания или какого-либо сооружения должны быть произведены работы по капитальному ремонту всех без исключения наружных частей его, подлежащих окраске.
3. До начала ремонта зданий, имеющих газосветовую рекламу, сообщить рекламораспространителю о предстоящих работах на фасаде здания с целью сохранения вывесок либо их демонтажу.
4. Полуразрушенные и разрушенные архитектурные художественно-скульптурные детали здания, карнизы, колонны, пилястры, капители, фризы, тяги, лепные украшения, барельефы, мозаика, художественная роспись подлежат обязательно восстановлению в своем первоначальном виде. Категорически запрещается производить окраску здания без предварительного восстановления указанных деталей.
5. Металлические поверхности отдельных частей здания, чугунные решетки, перила балконов и лестниц, кронштейны, дверные и оконные приборы, архитектурно-художественные детали перед окраской очищаются от грязи, ржавчины, старой краски и покрываются вновь лишь масляной краской.
6. В соответствии с выданными образцами цвета (колерами) на окраску (отделку) здания организация, производящая ремонт здания, составляет пробные образцы цвета, которые наносятся на видное место стены.
7. Проверку и согласование пробного образца цвета (колера), а также готовности поверхности стены и отдельных наружных частей здания к окраске производит уполномоченный представитель ДГА г.Перми. Без указанной проверки и согласования производить окраску (отделку) фасада категорически воспрещается.
8. Домоуправления, организации и учреждения, производящие окраску (отделку) и связанный с ней ремонт здания, несут полную ответственность за точное выполнение настоящей инструкции и привлекаются к ответственности за нарушение ее.
9. Цветовая гамма рекламносителей должна гармонировать с основным колористическим решением фасадов здания.
10. По всем вопросам, связанным с производством работ, необходимо обращаться в ДГА г.Перми (ул.Сибирская, 15, каб.316, тел.212-76-98).



УСЛОВНЫЕ ОБОЗНАЧЕНИЯ:



- многоквартирный жилой дом со встроенными помещениями общественного назначения по ул.Ленина, 72а,б

ПРИМЕЧАНИЕ:

Координатные оси указаны условно

						197-2018-ОФ			
						Колерный паспорт объекта капитального строительства по ул.Ленина, №72а,б в Ленинском районе г.Перми			
Изм.	Кол.уч	Лист	Недок.	Подпись	Дата	Многоквартирный жилой дом со встроенными помещениями общественного назначения	Стадия	Лист	Листов
Разраб.		Попова			05.2018		П	2	10
						Общие данные (окончание)			

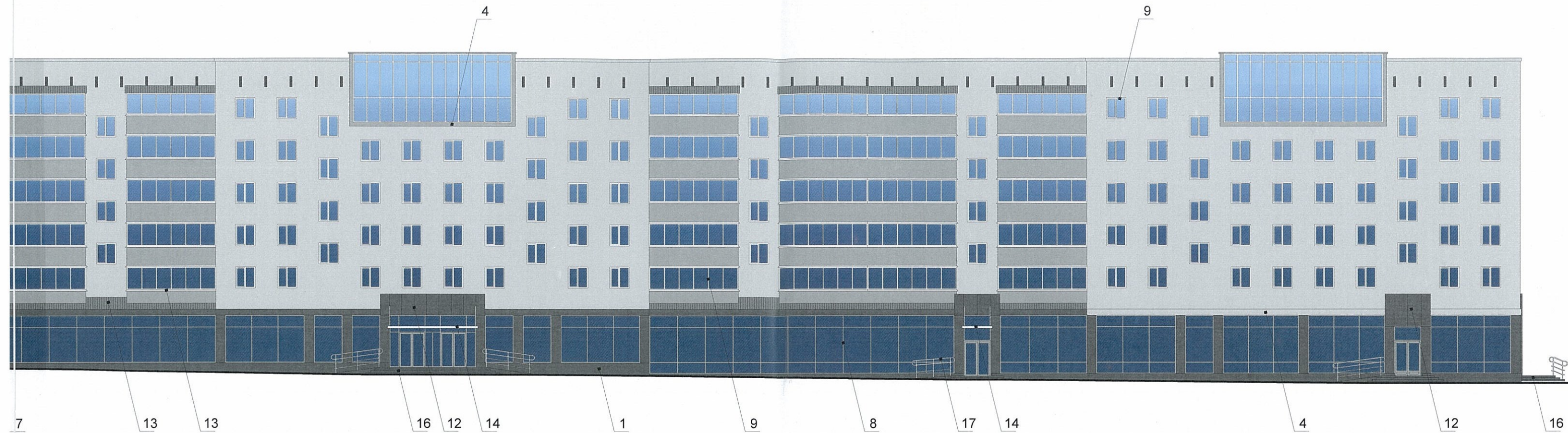


						197-2018-ОФ			
						Колерный паспорт объекта капитального строительства по ул.Ленина, №72а,б в Ленинском районе г.Перми			
Изм.	Кол.уч	Лист	№ док.	Подпись	Дата	Многоквартирный жилой дом со встроенными помещениями общественного назначения	Стадия	Лист	Листов
Разраб.		Попова		<i>[Signature]</i>	05.2018		П	3	10
						Существующее состояние фасадов - фотофиксация (начало)			

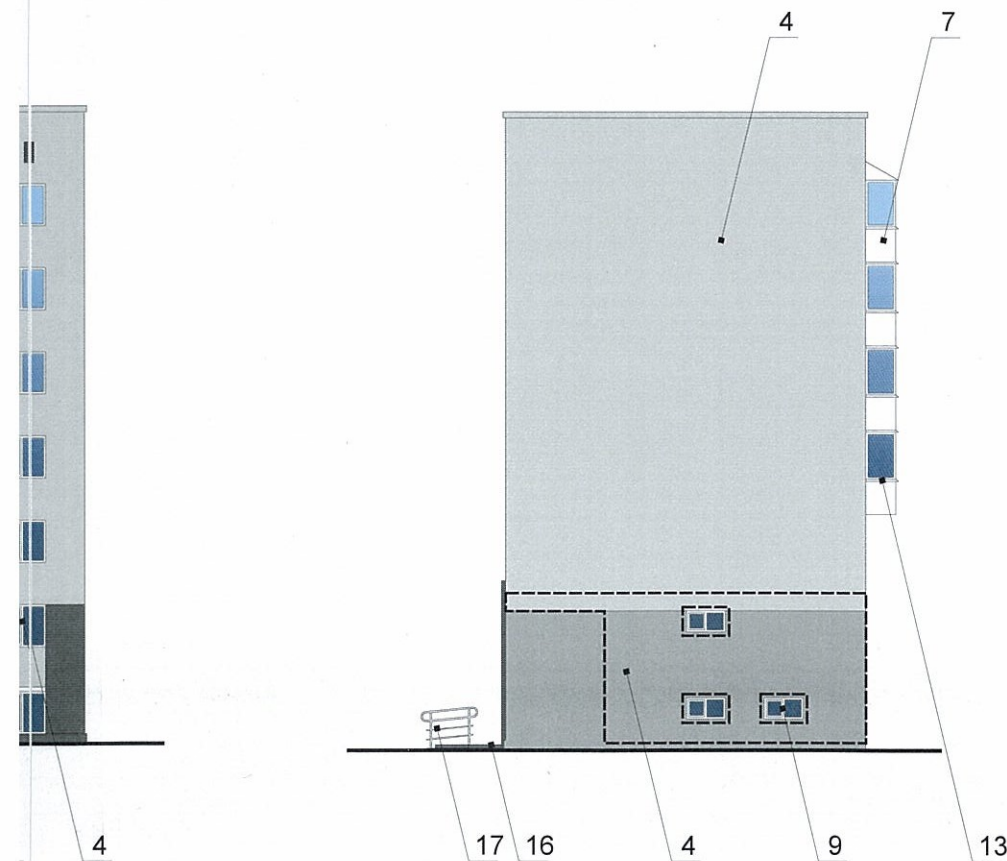


						197-2018-ОФ			
						Колерный паспорт объекта капитального строительства по ул.Ленина, №72а,б в Ленинском районе г.Перми			
Изм.	Кол.уч	Лист	№док.	Подпись	Дата	Многоквартирный жилой дом со встроенными помещениями общественного назначения	Стадия	Лист	Листов
Разраб.		Попова		<i>[Signature]</i>	05.2018		П	4	10
						Существующее состояние фасадов - фотофиксация (окончание)			

Фасад в осях 1-8



Фасад в осях 8-7





СОГЛАСОВАНО
 1^й заместитель начальника ДГА
 г. Пермь - главный архитектор
 А.О. Палшин
 04.05.2018
 Караев с.я.

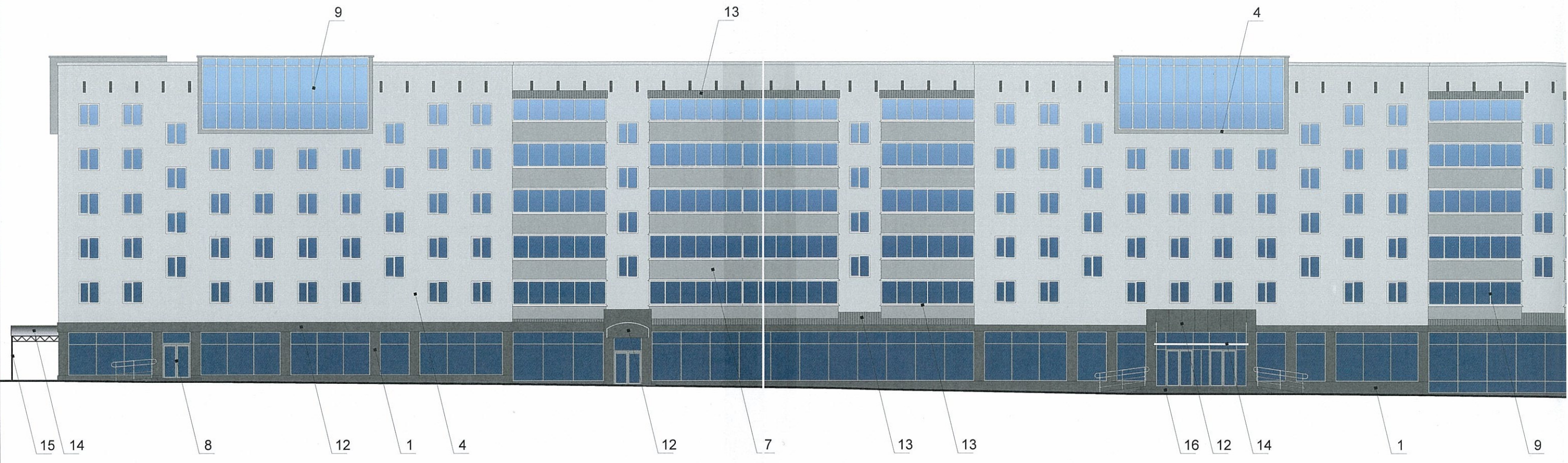
 - место допустимого размещения дополнительного оборудования

ПРИМЕЧАНИЕ:

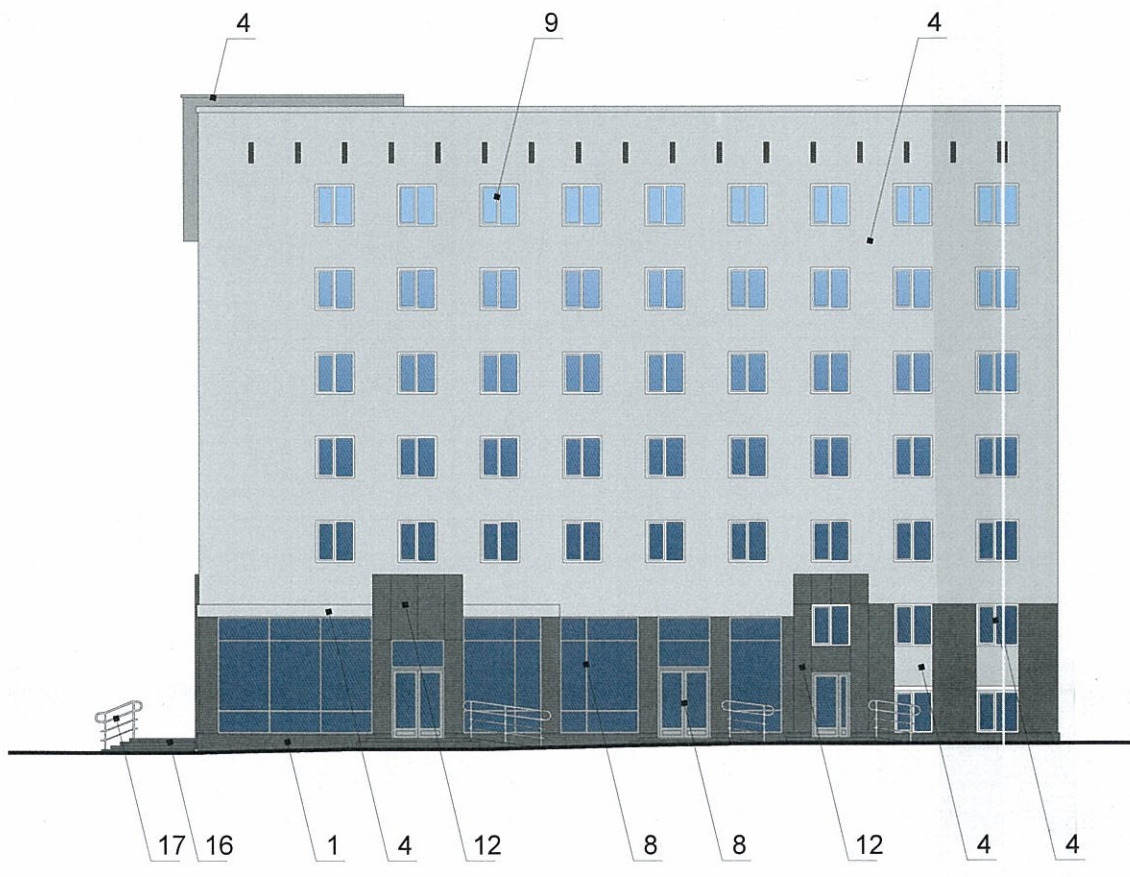
1. В случае, если наружные лестницы при дополнительно устроенных входах в общественные помещения здания выходят за границы предоставленного земельного участка и красные линии квартала, то устройство дополнительных или переустройство существующих входных групп требует получения разрешения в установленном порядке;
2. В случае устройства или переустройства (перепланировки, ремонта, реконструкции) помещений общественного назначения, их входных групп в обязательном порядке должны быть предусмотрены мероприятия по обеспечению доступности данных помещений для маломобильных групп населения, включая инвалидов, использующих кресла-коляски и собак-проводников (далее-МГН) в соответствии с требованиями СП 59.13330.2016 Свод правил. Доступность зданий и сооружений для маломобильных групп населения. Данный свод правил касается функционально-планировочных элементов зданий и сооружений, их участков или отдельных помещений, доступных для МГН (входные узлы, коммуникации, пути эвакуации, помещения и зоны обслуживания, а также их информационное и инженерное обустройство). В частности, лестницы при входах в общественные помещения должны дублироваться пандусами с уклоном не более 1:20 (5%) или иными средствами подъема (подъемные платформы, лифты и т.д.). Согласно вышеуказанному Своду правил наружные лестницы и пандусы должны иметь поручни с учетом технических требований к опорным стационарным устройствам по ГОСТ Р 51261; размеры входной площадки при открывании дверей наружу должны быть не менее 1,4 x 2,0 или 1,5 x 1,85; размеры входной площадки с пандусом не менее 2,2 x 2,2 м;
3. Условия размещения дополнительного оборудования на фасадах см. лист 7.

						197-2018-ОФ			
						Колерный паспорт объекта капитального строительства по ул.Ленина, №72а,б в Ленинском районе г.Перми			
Изм.	Кол.уч	Лист	№док.	Подпись	Дата	Многоквартирный жилой дом со встроенными помещениями общественного назначения	Стадия	Лист	Листов
Разраб.		Попова			05.2018		П	5	10
						Фасады в осях 1-8, А-В и 8-7			
									

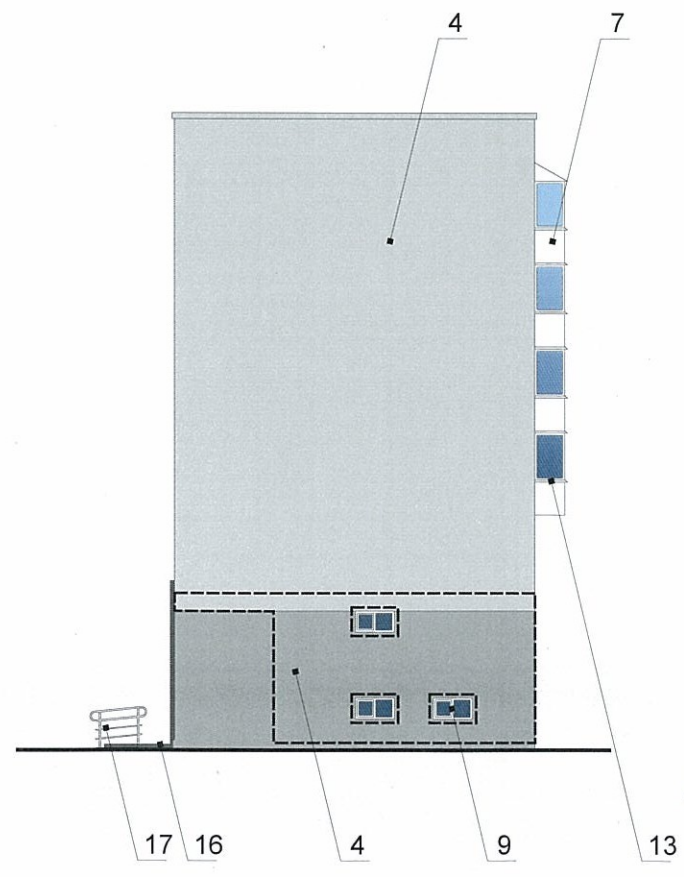
Фасад в осях 1-8



Фасад в осях А-В



Фасад в осях 8-7

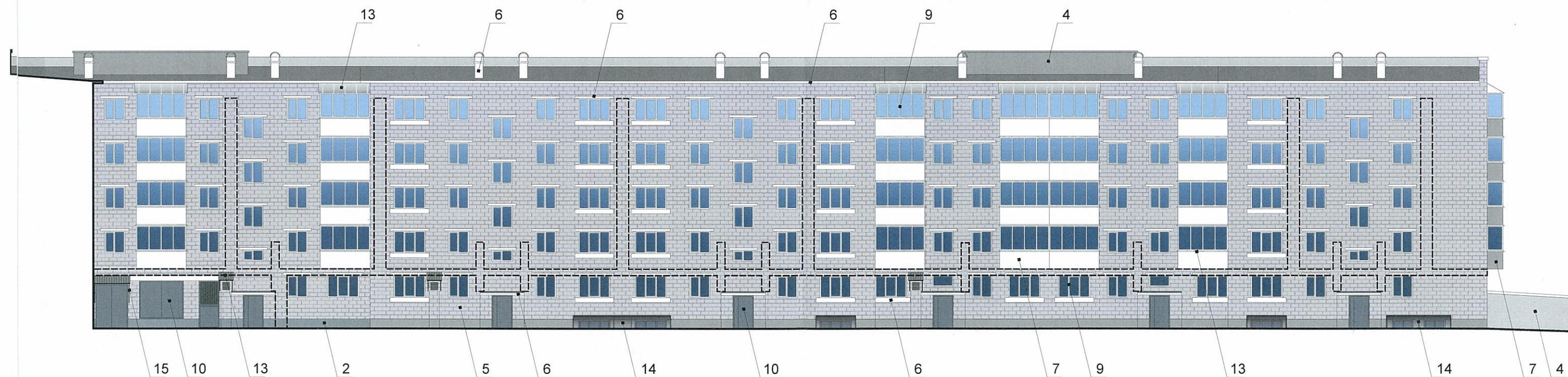


СОГЛАСОВАНО
 № 04/057 2018
 1^й заместитель начальника ДГА
 г. Юрлин - главный архитектор
 И.О. Паршин
 Караев с.я.

Фасад в осях 7-2



Фасад в осях В-Б



И.О. **СОГЛАСОВАНО**
 1^й заместитель начальника ДГА
 г. Пермь - главный архитектор
 И.С. Ларшин
 04 05 2018
 Карасел С.А.

ПРИМЕЧАНИЕ:

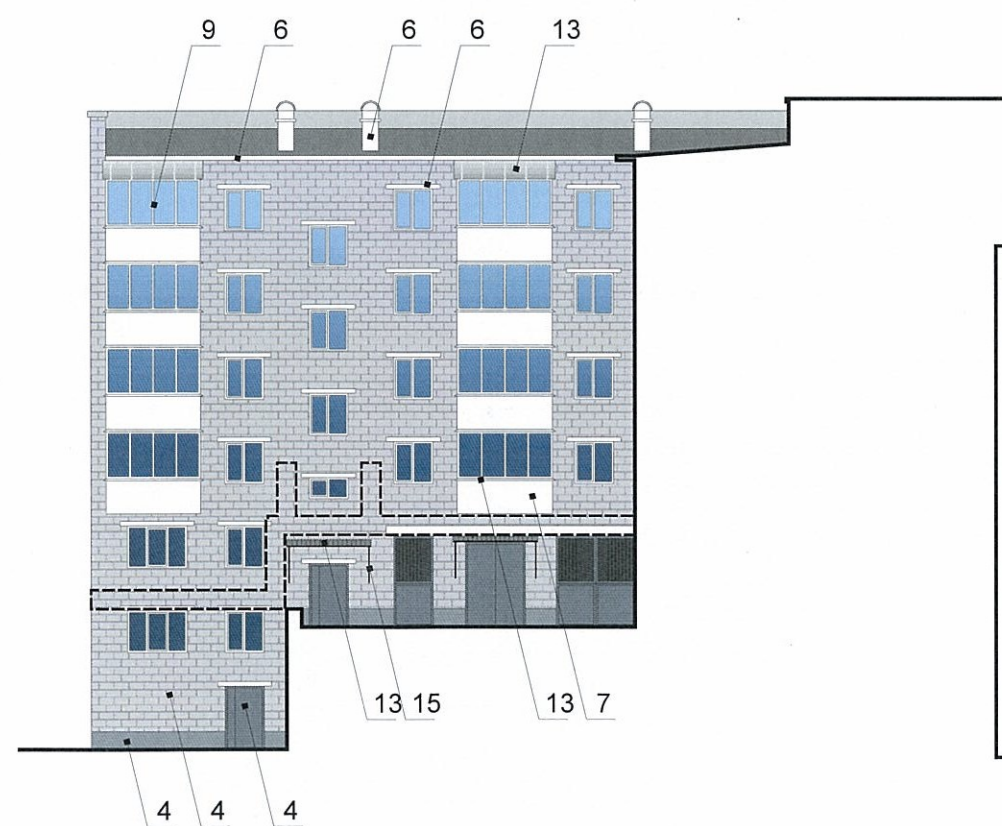
1. Условия размещения дополнительного оборудования на фасадах см. лист 7

						197-2018-ОФ			
						Колерный паспорт объекта капитального строительства по ул.Ленина, №72а,б в Ленинском районе г.Перми			
Изм.	Кол.уч	Лист	Недок.	Подпись	Дата	Многоквартирный жилой дом со встроенными помещениями общественного назначения	Стадия	Лист	Листов
Разраб.		Попова		<i>[Signature]</i>	05.2018		П	6	10
						Фасады в осях 7-2, Б-Д и В-Б (дворовые)			

Фасад в осях 7-2

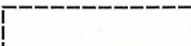


Фасад в осях Б-Д



Фасад в осях 1-2

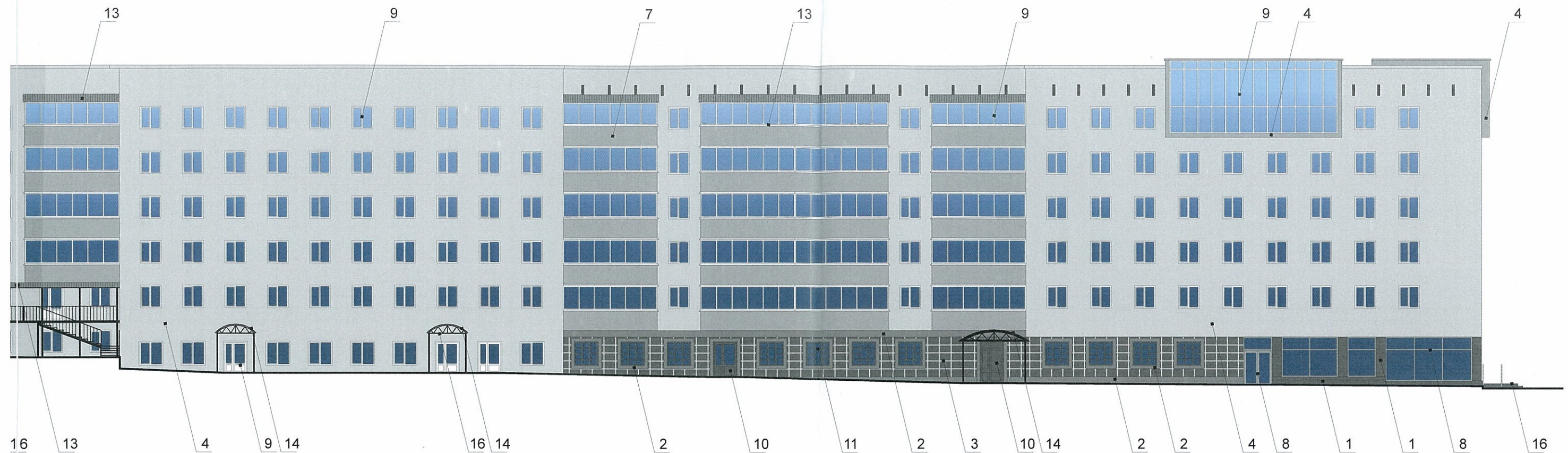


 - место допустимого размещения дополнительного оборудования

И.О.  04 05 2018
 СОГЛАСОВАНО
 1^й заместитель начальника ДГА
 г. Тюмень - главный архитектор
 Д.А. Ларшин
 Карасев С.В.

ПРИМЕЧАНИЕ:
 1. Условия размещения дополнительного оборудования на фасадах см.

Фасад в осях Д-А



не выходят за границы предоставленного земельного участка и красные линии квартала, то устройство дополнительных или

назначения, их входных групп в обязательном порядке должны быть предусмотрены мероприятия по обеспечению доступности объектов для инвалидов (далее-МГН) в соответствии с требованиями СП 59.13330.2016 Свод правил. Доступность зданий и сооружений для инвалидов и сооружений, их участков или отдельных помещений, доступных для МГН (входные узлы, коммуникации, пути эвакуации, пандусы) при входе в общественные помещения должны дублироваться пандусами с уклоном не более 1:20 (5%) или иными средствами. Пандусы должны иметь поручни с учетом технических требований к опорным стационарным устройствам по ГОСТ Р 51261; размеры площадки с пандусом не менее 2,2 x 2,2 м;

при строительстве допускается при соблюдении следующих условий:

согласно композиционным осям фасадов (системе горизонтальных и вертикальных осей);
в части обеспечения санитарно-эпидемиологического благополучия населения, пожарной безопасности;

на верхнем этаже, в плоскости остекления без выхода за плоскость фасадов с использованием маскирующих ограждений (решеток,

и дверных проемах за плоскостью фасадов не допускается:

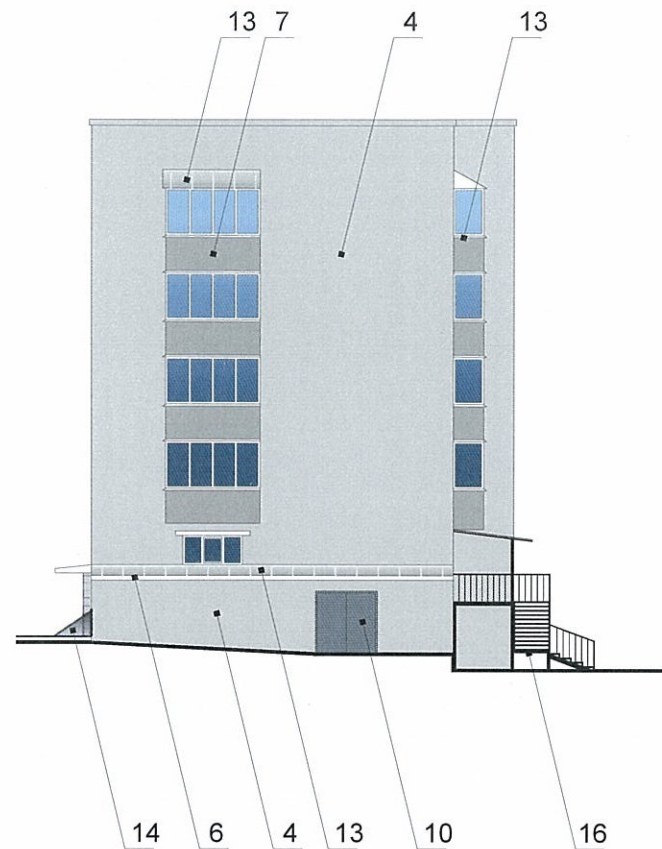
на несущей основе, в том числе с устройством ограждения, а также с учетом требований действующего законодательства;

полюющей верхней границе проема.

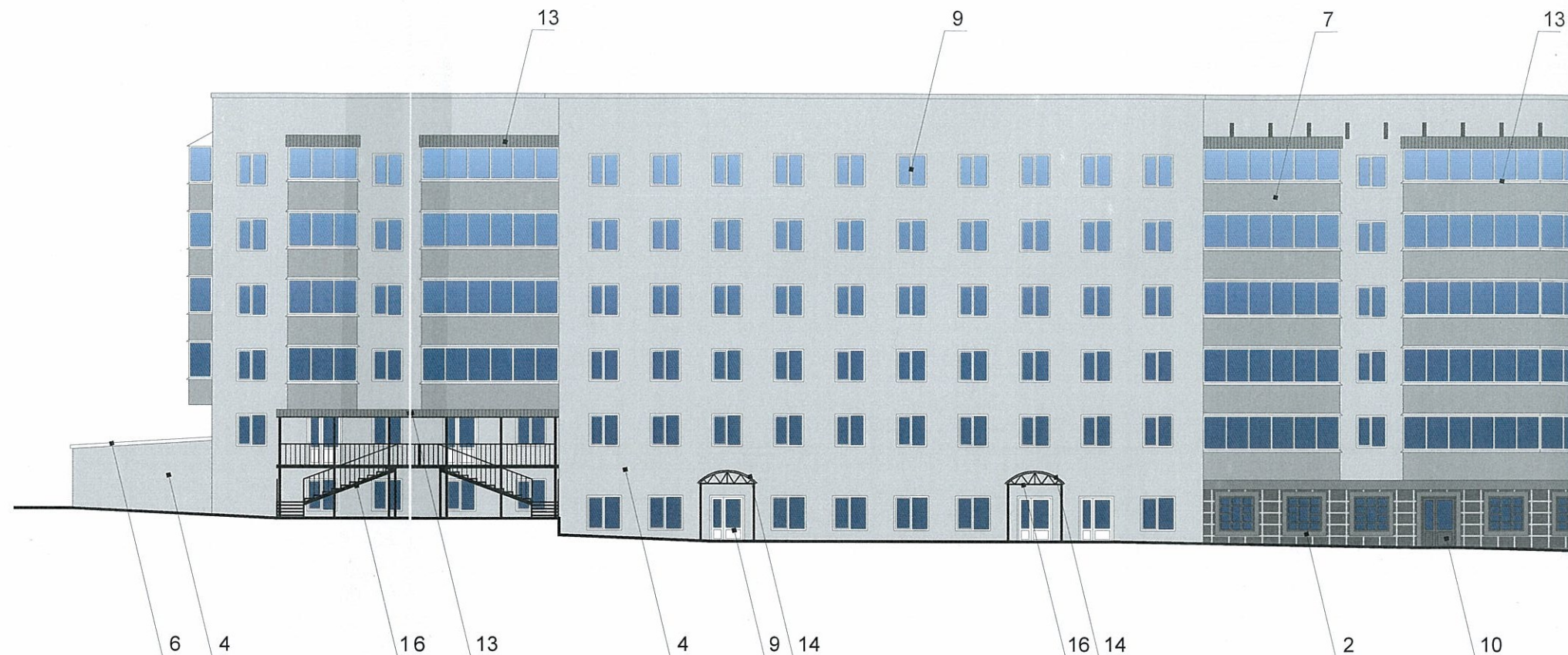
и.о.
Карасьев е.в.

						197-2018-ОФ			
						Коперный паспорт объекта капитального строительства по ул.Ленина, №72а,б в Ленинском районе г.Перми			
Изм.	Кол.уч	Лист	Недок.	Подпись	Дата	Многоквартирный жилой дом со встроенными помещениями общественного назначения	Стадия	Лист	Листов
Разраб.		Попова			05.2018		П	7	10
						Фасады в осях 2-1 и Д-А			

Фасад в осях 2-1



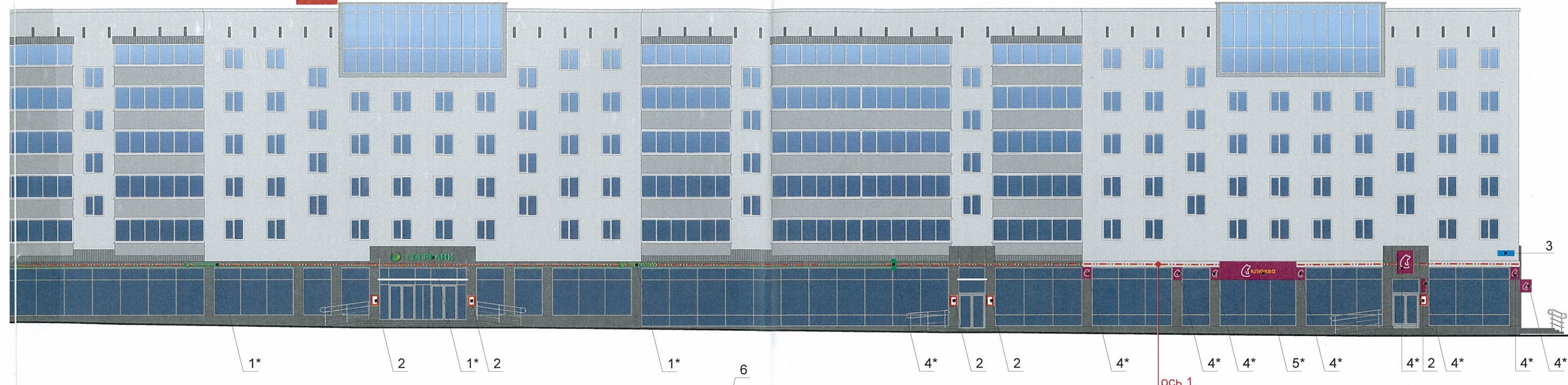
Фасад в осях Д-А



ПРИМЕЧАНИЕ:

1. В случае, если наружные лестницы при дополнительно устроенных входах в общественные помещения здания выходят за границы предоставленного земельного участка и красные линии квартала, то устройство дополнительных или переустройство существующих входных групп требует получения разрешения в установленном порядке;
2. В случае устройства или переустройства (перепланировки, ремонта, реконструкции) помещений общественного назначения, их входных групп в обязательном порядке должны быть предусмотрены мероприятия по обеспечению доступности данных помещений для маломобильных групп населения, включая инвалидов, использующих кресла-коляски и соб. ак-проводников (далее-МГН) в соответствии с требованиями СП 59.13330.2016 Свод правил. Доступность зданий и сооружений для маломобильных групп населения. Данный свод правил касается функционально-планировочных элементов зданий и сооружений, их участков или отдельных помещений, доступных для МГН (входные узлы, коммуникации, пути эвакуации, помещения и зоны обслуживания, а также их информационное и инженерное обустройство). В частности, лестницы при входах в общественные помещения должны дублироваться пандусами с уклоном не более 1:20 (5%) или иными средствами подъема (подъемные платформы, лифты и т.д.). Согласно вышеуказанному Своду правил наружные лестницы и пандусы должны иметь поручни с учетом технических требований к опорным стационарным устройствам по ГОСТ Р 51261; размеры входной площадки при открывании дверей наружу должны быть не менее 1,4 x 2,0 или 1,5 x 1,85; размеры входной площадки с пандусом не менее 2,2 x 2,2 м;
3. Размещение дополнительного оборудования, дополнительных элементов и устройств на фасадах объектов капитального строительства допускается при соблюдении следующих условий:
 - а) единое архитектурное и цветовое решение фасадов (в том числе размер, форма, цвет, материал);
 - б) соответствие архитектурному решению фасадов, предусмотренному проектной документацией, с привязкой к основным композиционным осям фасадов (системе горизонтальных и вертикальных осей);
 - в) соответствие ГОСТам, техническим регламентам, установленным законодательством Российской Федерации в области обеспечения санитарно-эпидемиологического благополучия населения, пожарной безопасности;
4. Размещение наружных блоков систем кондиционирования и вентиляции допускается:
 - а) на кровле объектов капитального строительства;
 - б) на оконных и дверных проемах в единой (вертикальной, горизонтальной) системе осей фасадов, в окнах подвального этажа, в плоскости остекления без выхода за плоскость фасадов с использованием маскирующих ограждений (решеток, жалюзи);
5. Размещение наружных блоков систем кондиционирования и вентиляции на поверхности главных фасадов, в оконных и дверных проемах за плоскостью фасадов не допускается:
 - а) над пешеходными тротуарами;
 - б) на высоте менее 3,0 м от поверхности земли;
6. Антенны должны размещаться:
 - а) на кровле объектов капитального строительства - компактными упорядоченными группами, с использованием единой несущей основы, в том числе с устройством ограждения, а также с учетом требований действующего законодательства;
 - б) на дворовых фасадах, глухих стенах, не просматривающихся с улицы;
 - в) на дворовых фасадах - в простенках между окнами на пересечении вертикальной оси простенка и оси, соответствующей верхней границе проема.

и.о.
 СОГЛАСОВАНО
 1^й заместитель начальника ДГА
 г. Пермь - главный архитектор
 Д.С. Палшин
 04/05/2018
 Карасьев е.в.



ПРИМЕЧАНИЕ:

1. Размещение вывесок и рекламных конструкций должно осуществляться в границах места допустимого размещения объектов, установленных данным колерным паспортом;
2. Размещение вывесок по отношению к друг к другу, их конфигурация и наполненность информацией должны соответствовать Стандартным требованиям к вывескам, их размещению и эксплуатации, установленным и утвержденным Постановлением администрации города Перми от 25.10.2016 № 958;
3. В случае, если планируемые к размещению вывески не соответствуют требованиям к стандартным вывескам, установленным Постановлением администрации города Перми от 25.10.2016 № 958, потребуется внесение изменений в настоящий колерный паспорт;
4. Размещение рекламных конструкций производится на основании отдельного разрешения в соответствии с требованиями Решения Пермской городской Думы от 27.01.2009 № 11 «Об утверждении Положения о порядке установки и эксплуатации рекламных конструкций на территории города Перми»;
5. Ведомость размещения объектов городской информации см. лист 9;
6. Знаком * обозначены ранее согласованные вывески и рекламные конструкции;
7. Данный лист см. с листом 9.

Управление архитектуры и городского дизайна
ДГА администрации г.Перми
**СООТВЕТСТВУЕТ АРХИТЕКТУРНОМУ
ОБЛИКУ ГОРОДА ПЕРМИ**
«04» 05 2018
Карасев С.А. Подпись: *[Signature]*

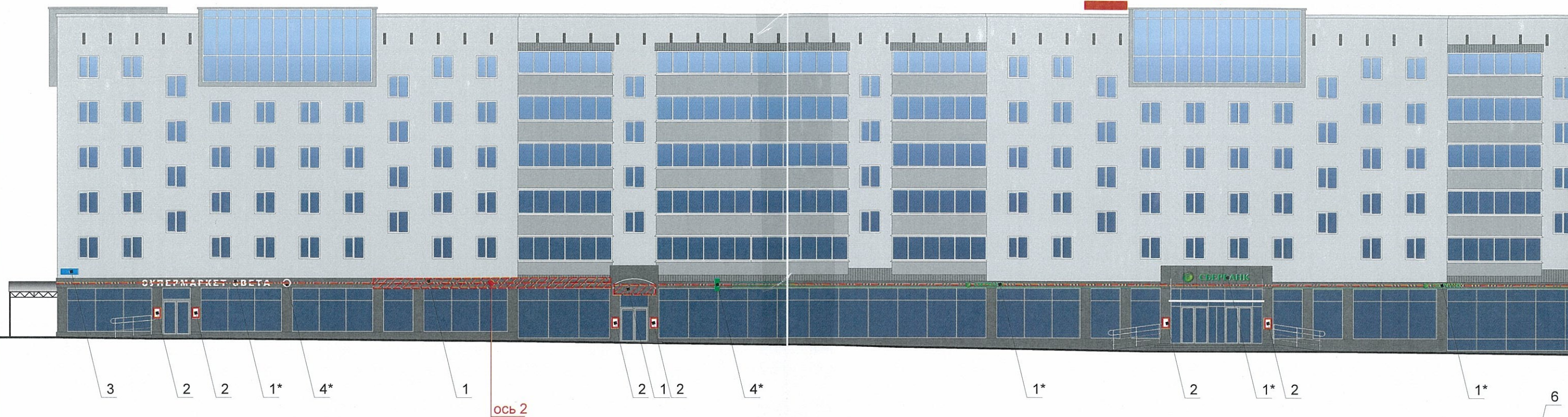
- ось размещения объектов городской информации (вывесок и рекламных конструкций)
- место допустимого размещения объектов городской информации (вывесок и рекламных конструкций)
- таблички-режимники

						197-2018-ОФ			
						Колерный паспорт объекта капитального строительства по ул.Ленина, №72а,б в Ленинском районе г.Перми			
Изм.	Кол.уч	Лист	№ док.	Подпись	Дата	Многоквартирный жилой дом со встроенными помещениями общественного назначения	Стадия	Лист	Листов
Разраб.		Попова		<i>[Signature]</i>	05.2018		П	8	10
						Размещение объектов городской информации (начало)			

Фасад в осях 1-8

А Альфа-Банк

6*






Фасад в осях Д-А



Управление архитектуры и городского дизайна
 ДГА администрации г.Перми
**СООТВЕТСТВУЕТ АРХИТЕКТУРНОМУ
 ОБЛИКУ ГОРОДА ПЕРМИ**
 «04.05.2018»

Карачев С.В. Подпись

-  - ось размещения объектов городской информации (вывесок и рекламных конструкций)
-  - место допустимого размещения объектов городской информации (вывесок и рекламных конструкций)
-  - таблички-режимники

Фасад в осях А-В

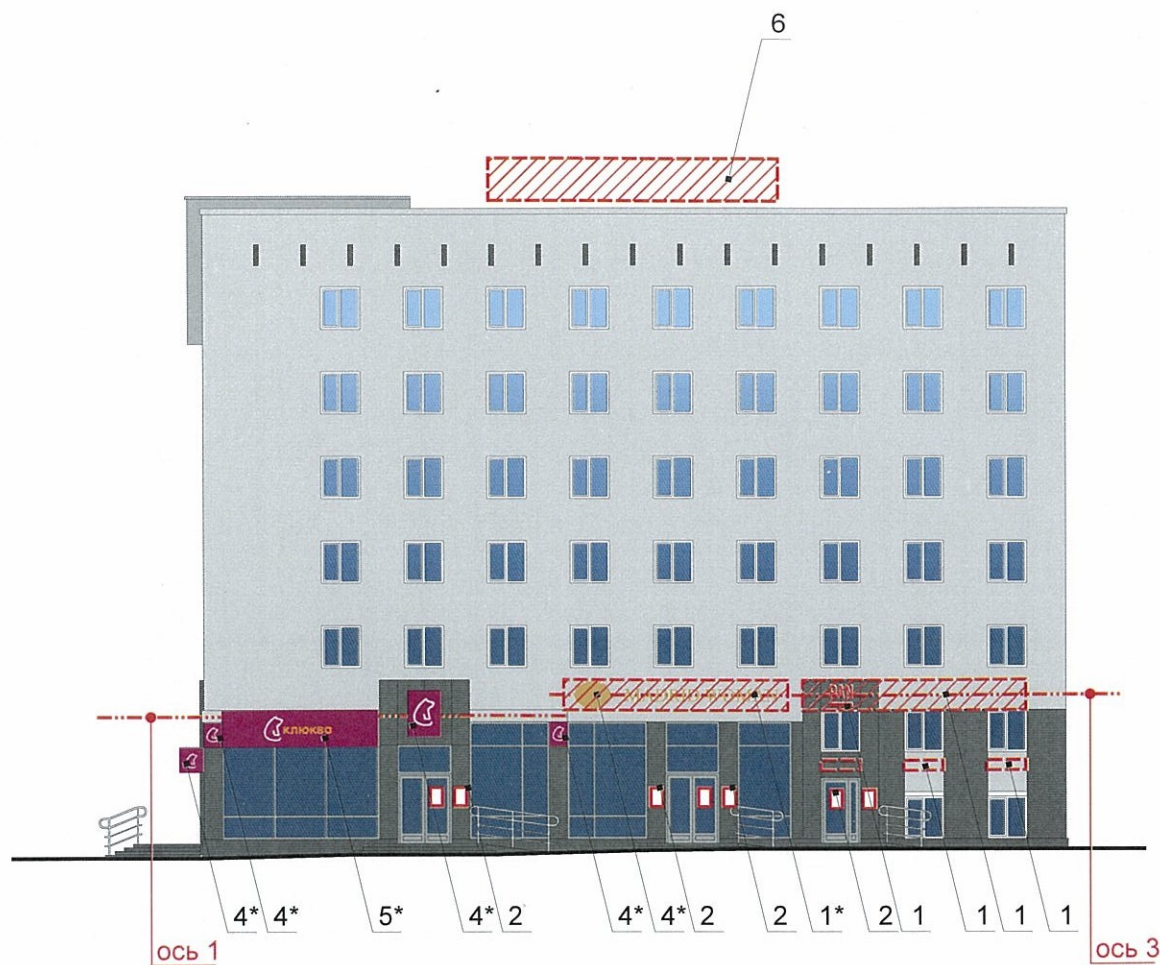
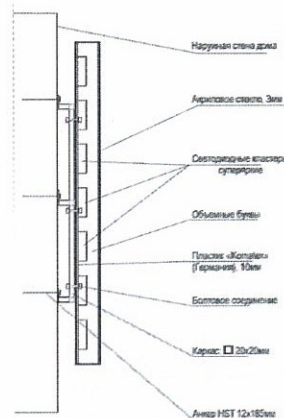
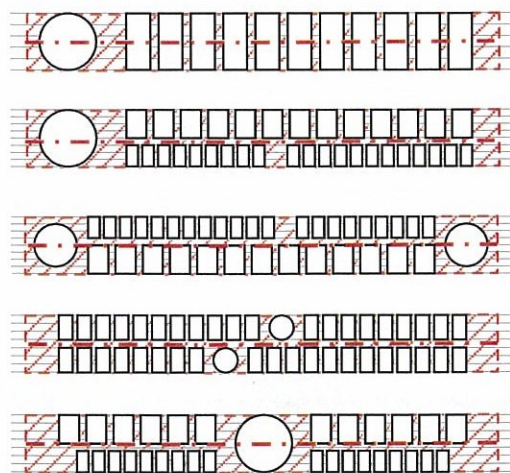


Схема крепления конструкций к фасаду



Схемы компоновки объемных букв и/или логотипов, знаков относительно оси размещения объектов городской информации



Управление архитектуры и городского дизайна
ДГА администрации г.Перми
СООТВЕТСТВУЕТ АРХИТЕКТУРНОМУ
ОБЛИКУ ГОРОДА ПЕРМИ
« 04 » 05 / 2018
Карасев С.А. Подпись

Ведомость размещения объектов городской информации

Поз.	Название, тип рекламы	Эталон цвета	Наличие, тип подсветки
1	Объемные буквы и/или логотипы на направляющих в цвет фасада. Оргстекло, металл, пластик	Фирменные цвета	Внутренняя подсветка
2	Табличка-режимник. Оргстекло, металл, пластик	Фон - полупрозрачный пластик. Изображение - согласно проектному решению автора объекта	
3	Знак адресации. Оргстекло, металл, пластик	Бежевый, коричневый	Внутренняя подсветка
4	Логотип - панель-кронштейн. Оргстекло, металл, пластик	Фирменные цвета	Внутренняя подсветка
5	Светодиодный экран (требуется получения отдельного разрешения)	Фирменные цвета	Внутренняя подсветка
6	Крышная рекламная конструкция-объемные буквы (требуется получения отдельного разрешения). Оргстекло, металл, пластик	Фирменные цвета	Внутренняя подсветка

ПРИМЕЧАНИЕ:

1. Знаком * обозначены ранее согласованные вывески и рекламные конструкции;
2. Примечание см. лист 8

						197-2018-ОФ		
						Колерный паспорт объекта капитального строительства по ул.Ленина, №72а,б в Ленинском районе г.Перми		
Изм.	Кол.уч	Лист	№ док.	Подпись	Дата			
Разраб.		Попова		<i>[Signature]</i>	05.2018	Многоквартирный жилой дом со встроенными помещениями общественного назначения		
						Стадия	Лист	Листов
						П	9	10
						Размещение объектов городской информации (окончание)		

Позиция согласно ведомости отделки фасадов	Координаты цвета (RAL 000 85 00)	C: 18		Позиция согласно ведомости отделки фасадов	Координаты цвета (RAL 7040)	C: 40		Позиция согласно ведомости отделки фасадов	Координаты цвета (RAL 000 55 00)	C: 47	
		M: 12				M: 27				M: 36	
		Y: 14				Y: 27				Y: 36	
		K: 1				K: 11				K: 2	
		R: 214				R: 157				R: 131	
		G: 215				G: 166				G: 133	
B: 214	B: 163	B: 133									

Позиция согласно ведомости отделки фасадов	Координаты цвета (RAL 9006)	C: 0		Позиция согласно ведомости отделки фасадов	Координаты цвета (RAL 7046)	C: 49		Позиция согласно ведомости отделки фасадов	Координаты цвета (RAL 000 40 00)	C: 58	
		M: 0				M: 35				M: 47	
		Y: 0				Y: 33				Y: 45	
		K: 40				K: 19				K: 39	
		R: 178				R: 130				R: 96	
		G: 179				G: 137				G: 97	
B: 179	B: 142	B: 98									

Позиция согласно ведомости отделки фасадов	Природный камень (гранит) полированный		Позиция согласно ведомости отделки фасадов	Сотовый поликарбонат Черный		Позиция согласно ведомости отделки фасадов	Алюминиевая композитная панель. Цвет декоративного покрытия - RAL 9005	

Позиция согласно ведомости отделки фасадов	Керамогранит с противоскользящей поверхностью		Позиция согласно ведомости отделки фасадов	Металлочерепица. Цвет декоративного покрытия - RAL 9005		Позиция согласно ведомости отделки фасадов	Белый силикатный кирпич	

И.О.
Корсаев С.В.

						197-2018-ОФ			
						Колерный паспорт объекта капитального строительства по ул.Ленина, №72а,б в Ленинском районе г.Перми			
Изм.	Кол.уч	Лист	№ док.	Подпись	Дата	Многоквартирный жилой дом со встроенными помещениями общественного назначения	Стадия	Лист	Листов
Разраб.		Попова			05.2018		П	10	10
						Эталоны колеров			