



ДЕПАРТАМЕНТ ГРАДОСТРОИТЕЛЬСТВА И АРХИТЕКТУРЫ  
АДМИНИСТРАЦИИ ГОРОДА ПЕРМИ

ООО "Архитектурная мастерская "ГОРОД"

*от 06.09.2018 № 059-22-01-140-2669*

## КОЛЕРНЫЙ ПАСПОРТ

**АДРЕС ОБЪЕКТА:** г. Пермь, административный район Дзержинский,  
улица Ленина, здание № 77

21-08-2018/60-ОФ

ПЕРМЬ, 2018 г.

Ведомость чертежей комплекта марки АР

ЛИСТ	НАИМЕНОВАНИЕ	ПРИМЕЧАНИЯ
1	Общие данные. Ведомость отделки фасадов. Пояснительная записка (начало)	
2	Пояснительная записка (окончание). Инструкция о порядке производства работ	
3	Существующее состояние фасадов (фотофиксация)	
4	Существующее состояние фасадов (фотофиксация) (окончание)	
5	Фасад в осях 1-5	
6	Фасад в осях А-Д	
7	Фасад в осях 5-1	
8	Фасад в осях Д-А	
9,10	Размещение объектов городской информации. Фасады в осях 1-5, А-Д.	
11	Эталоны колеров	

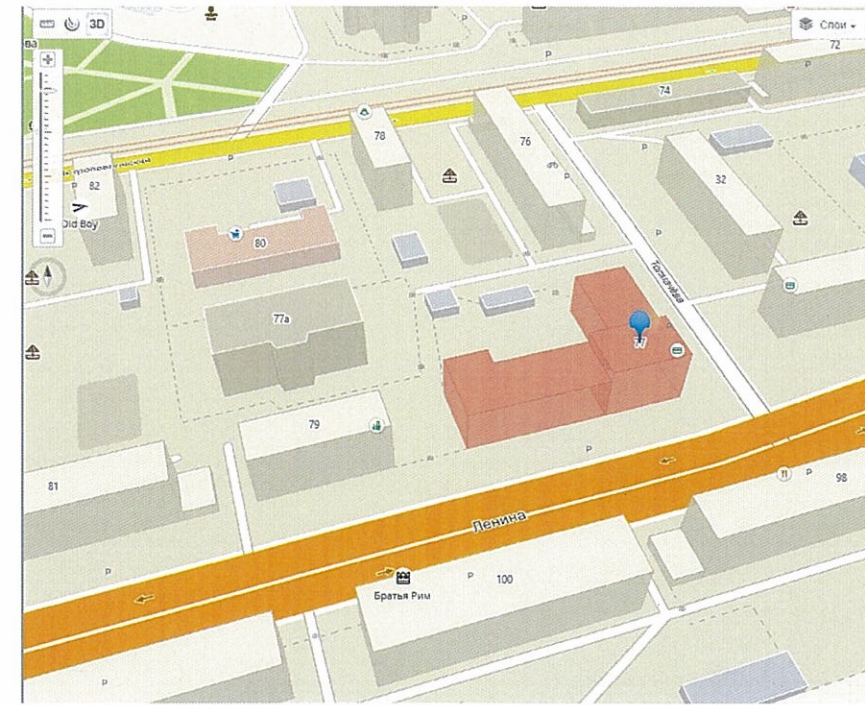
Ведомость отделки фасадов

ПОЗ.	ЭЛЕМЕНТ ФАСАДА	ЭТАЛОН ЦВЕТА	ОБОЗНАЧ.	ВИД ОТДЕЛКИ	ПРИМ.
1	Цоколь, ограждения дворовых лестниц			Плитка из природного камня (гранит)	
2	Основное поле стен первого этажа, междомового ограждения	RAL 020-30-30	колер S5030-Y70R	Гладкая штукатурка, окраска фасадной краской	Полисилоксановая на основе акриловых смол "Армокол С101"
3	Основное поле стен второго - пятого этажей	RAL 070-90-20	колер S2020-Y50R	Гладкая штукатурка, окраска фасадной краской	Полисилоксановая на основе акриловых смол "Армокол С101"
4	Ограждения балконов	RAL 000-15-00		Металлическое кованое	
5	Оконные, дверные блоки	RAL 9010 Белый		Металлопластик (стеклопакеты)	
6	Двери центрального входа	RAL 3009		Окрашенные деревянные	
7	Кровля здания, покрытие козырьков	RAL 3003		Металлочерепица	
8	Ограждения дворовых лестниц, кровли	RAL 020-30-30 RAL 000-15-00		Металл с покраской атмосферостойкой краской	
9	Отливы, трубы водосточные	RAL 9010 Белый		Оцинкованная сталь с полимерным покрытием	
10	Карниз, балконные плиты, декоративные элементы фасада	RAL 9010 Белый		Гладкая штукатурка, окраска фасадной краской	
11	Наружные лестницы	RAL 7004		Керамогранитная плитка	

Ведомость ссылочных и прилагаемых документов

Наименование	Обозначение	Примечание
Колерный паспорт, шифр 77-05-2013-ОФ	Согласован 28.05.2013	Не действующий
Карточки личного приема граждан специалистов УАиГД ДГА Администрации города Перми	От 09.06.2016, от 11.07.2016; подбор колеров и согласование выкрасов	Действующие
Приказ Минкульта Пермского края	от 08.12.2015 № СЭД-27-01-10-1030	Действующий

Ситуационный план-схема с размещением объекта



Пояснительная записка (начало)

Краткая характеристика объекта:

Здание на углу улиц Толмачева и Ленина – это бывшее типовое женское общежитие завода им. Ф.Э. Дзержинского, построенное в 1954 году, реконструированное и надстроенное в 1996 году по проекту архитекторов О.В.Машковой, Т.Н.Петренко и Е.С.Шаклеиной. Сегодняшние хозяева предоставили новое жилье всем 76 семьям, обжившимся здесь ранее, а в освобожденных помещениях поселились 13 дочерних «Лукойлу» пермских организаций.

Здание 5-ти этажное, имеет подвал, технический этаж, площадь – 5322,1 м2. Фундамент – бутобетонный ленточный; наружные и внутренние несущие стены – кирпичные, 70 см; перегородки – гипсолитовые; перекрытия – железобетонные многослойные плиты; кровля – скатная железная по дощатой обрешетке; окна, двери – металлопластиковые.

В соответствии с Приказом Министерства культуры, молодежной политики и массовых коммуникаций Пермского края от 08.12.2015 № СЭД-27-01-10-1030 «О включении выявленного объекта культурного наследия «Проспект им. Ленина» в Единый государственный реестр объектов культурного наследия (памятников истории и культуры) народов Российской Федерации» здание по ул. Ленина, 77 находится в границах ОКН достопримечательного места «Проспект им. Ленина».

Это объект, формирующий историко-архитектурную среду достопримечательного места.

Сделано  
г. Пермь - 14.09.2018  
Д.Ю. Павлова  
14 сентября 2018

21-08-2018/60-ОФ

Изм.	Кол.уч	Лист	№ док.	Подпись	Дата	Стадия	Лист	Листов
Разраб.	Хозяинова	1	60	<i>Хозяинова</i>	08.18	Административное здание	П	1 / 11
Н.контр.	Анашкина	1	60	<i>Анашкина</i>	08.18	Общие данные		ООО "Архитектурная мастерская "ГОРОД", г. Пермь

Пояснительная записка (окончание)

Материалы и характер отделки фасадов (гладкая штукатурка, сочетаемая с фрагментами штукатурки, имитирующими каменную кладку, неоклассические архитектурные детали), колористическое решение (окраска светлых тонов с выделением нижних этажей более плотным тоном, архитектурных деталей белым цветом), стилистика ("сталинский ампир"), форма окон (прямоугольные вертикальные).

**Ограничения использования фасадов, расположенных вдоль исторических линий застройки, а также боковых фасадов, примыкающих к историческим линиям застройки:**

при отделке фасадов сохраняются и восстанавливаются элементы архитектурного декора, отнесенного к предмету охраны достопримечательного места.

**Запрещается:**

частичная (фрагментарная) отделка фасадов, если такая окраска не описана в предмете охраны достопримечательного места;

изменение архитектурных элементов и деталей фасадов, отнесенных к предмету охраны достопримечательного места;

остекление, изменение исторического внешнего вида ограждений балконов, лоджий, изменение материала, рисунка и цвета оконных переплетов, отнесенных к предмету охраны достопримечательного места;

сооружение внешних тамбуров входных групп;

устройство входов, въездов в помещения, расположенные ниже уровня первого этажа;

размещение антенн, наружных блоков вентиляции и кондиционирования, вентиляционных труб, элементов систем газоснабжения и других технологических элементов зданий и сооружений. Антенны, наружные блоки вентиляции и кондиционирования, вентиляционные трубы, элементы системы газоснабжения и другие технологические элементы зданий и сооружений могут размещаться исключительно на кровле объектов капитального строительства компактными упорядоченными группами с использованием единой несущей основы, в том числе с устройством ограждения, а также на фасадах, не обращенных к историческим линиям улиц и не примыкающих к ним.

**Ограничения размещения рекламных конструкций и вывесок на территории достопримечательного места.**

Размещение рекламных конструкций и вывесок на фасадах, расположенных вдоль исторических линий застройки, а также боковых фасадах, примыкающих к историческим линиям застройки, кровлях таких зданий выполняется в соответствии с паспортами внешнего облика объектов капитального строительства, утвержденными органом местного самоуправления в установленном порядке на основании предмета охраны достопримечательного места.

**Запрещается:**

размещение рекламных конструкций и вывесок с размером информационного поля, превышающим 1,2 м по короткой стороне или 1,8 метра по длинной стороне, за исключением вывесок в виде отдельных накладных букв без использования подложки, размещаемых на фасадах;

размещение на фасадах рекламных конструкций и вывесок, совокупная площадь которых превышает 5% площади фасада;

размещение рекламных конструкций и вывесок, перекрывающих архитектурные элементы фасадов зданий;

размещение рекламных конструкций и вывесок на кровлях и парапетах кровель зданий.

Антикоррозионные работы следует выполнять в соответствии с требованиями СНиП 3.04.03-85 «Защита строительных конструкций и сооружений от коррозии».

Работы по отделке фасада необходимо выполнять в соответствии с требованиями СНиП 3.04.01.87 «Изоляционные и отделочные покрытия», ТР 79-98 «Технические рекомендации по подготовке поверхностей наружных ограждающих конструкций жилых и общественных зданий под отделку при их реконструкции и ремонте», ТР 85-89 «Технические рекомендации по входному контролю качества материалов, применяемых для отделки фасадов».

ИНСТРУКЦИЯ

о порядке производства работ, связанных с окраской фасадов и всех наружных частей зданий, сооружений, строений, расположенных на территории города Перми

1. Окраска фасадов и всех наружных частей зданий, сооружений, строений, ограждений, заборов, павильонов, киосков, ларьков и прочих объектов, расположенных на территории города Перми, может производиться лишь на основании колерного паспорта фасадов на ремонт и окраску, согласованного ДГА г.Перми.

2. До начала процесса окраски здания или какого-либо сооружения должны быть произведены работы по капитальному ремонту всех без исключения наружных частей его, подлежащих окраске.

3. До начала ремонта зданий, имеющих газосветовую рекламу, сообщить рекламораспространителю о предстоящих работах на фасаде здания с целью сохранения вывесок либо их демонтажу.

4. Полуразрушенные и разрушенные архитектурные художественно-скульптурные детали здания, карнизы, колонны, пилястры, капители, фризы, тяги, лепные украшения, барельефы, мозаика, художественная роспись подлежат обязательному восстановлению в своем первоначальном виде.

Категорически запрещается производить окраску здания без предварительного восстановления указанных деталей.

5. Металлические поверхности отдельных частей здания, чугунные решетки, перила балконов и лестниц, кронштейны, дверные и оконные приборы, архитектурно-художественные детали перед окраской очищаются от грязи, ржавчины, старой краски и покрываются вновь лишь масляной краской.

6. В соответствии с выданными образцами цвета (колерами) на окраску здания организация, производящая ремонт здания, составляет пробные образцы цвета, которые наносятся на видное место стены.

7. Проверку и согласование пробного образца цвета (колера), а также готовности поверхности стены и отдельных наружных частей здания к окраске производит уполномоченный представитель ДГА г. Перми. Без указанной проверки и согласования производить окраску фасада категорически воспрещается.

8. Домоуправления, организации и учреждения, производящие окраску и связанный с нею ремонт здания, несут полную ответственность за точное выполнение настоящей инструкции и привлекаются к ответственности за нарушение ее.

9. Цветовая гамма рекламносителей должна гармонировать с основным колористическим решением фасадов здания.

10. По всем вопросам, связанным с производством работ, необходимо обращаться в ДГА г.Перми (ул.Сибирская,15, каб.316, тел.212-76-98).

Взам.инв.№	
Подпись и дата	
Инв.№ подл.	

						21-08-2018/60-ОФ			
						Колерный паспорт объекта капитального строительства по ул. Ленина, д.77 в Дзержинском районе г. Перми			
Изм.	Кол.уч	Лист	№док.	Подпись	Дата	Административное здание	Стадия	Лист	Листов
Разраб.	Хозяинова			<i>Хозяинова</i>	08.18		П	2	
Н.контр.	Анашкина			<i>Анашкина</i>	08.18	Общие данные	ООО "Архитектурная мастерская "ГОРОД", г. Пермь		



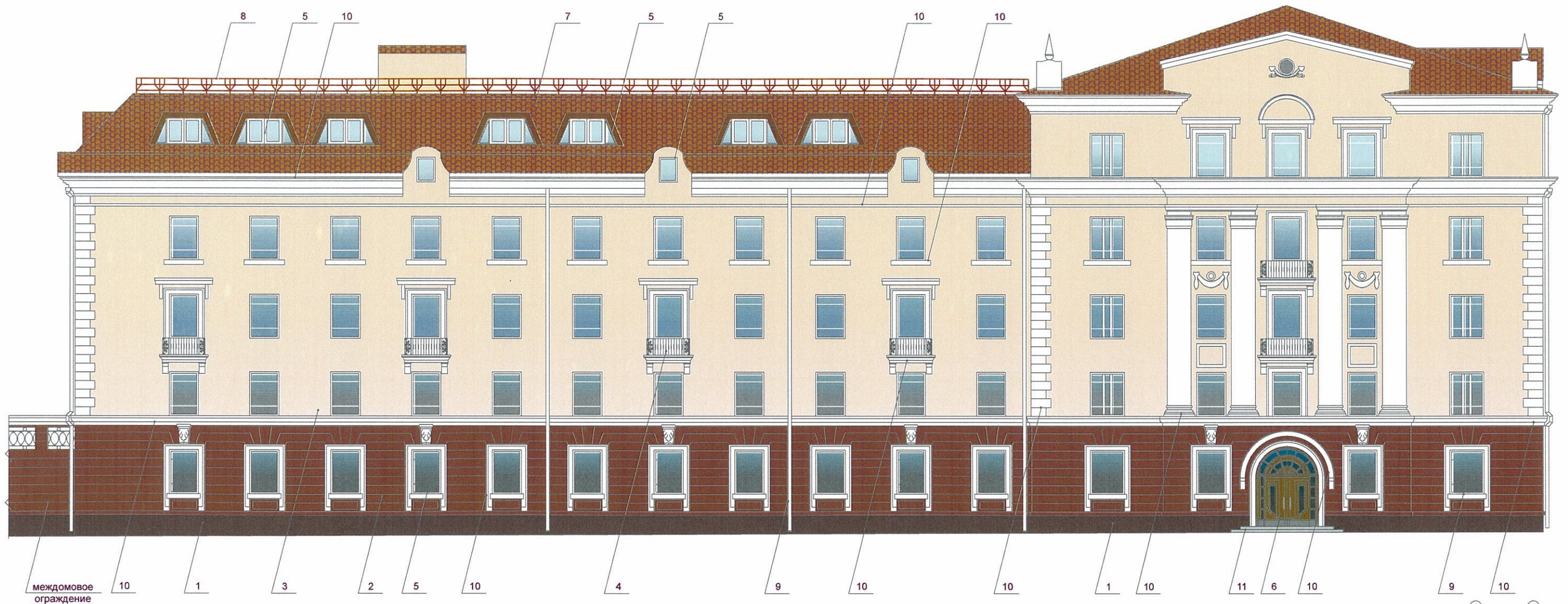
Взам. инв. №  
Подпись и дата  
Инв. № подл.

						21-08-2018/60-ОФ			
						Колерный паспорт объекта капитального строительства по ул. Ленина, д.77 в Дзержинском районе г. Перми			
Изм.	Кол.уч	Лист	№ док.	Подпись	Дата	Административное здание	Стадия	Лист	Листов
Разраб.	Хозяинова			<i>Хозяинова</i>	08.18		П	3	
Н.контр.	Анашкина			<i>Анашкина</i>	08.18	Существующее состояние фасадов (фотофиксация)	ООО "Архитектурная мастерская "ГОРОД", г. Пермь		



Взам. инв. №  
Подпись и дата  
Инв. № подл.

						21-08-2018/60-ОФ			
						Колерный паспорт объекта капитального строительства по ул. Ленина, д.77 в Дзержинском районе г. Перми			
Изм.	Кол.уч.	Лист	№док.	Подпись	Дата	Административное здание	Стадия	Лист	Листов
Разраб.	Хозяинова	Юрешина			08.18		П	4	
Н.контр.	Анашкина	Анашкина			08.18	Существующее состояние фасадов (фотофиксация)	ООО "Архитектурная мастерская "ГОРОД", г. Пермь		



**Примечание:**

В случае устройства или переустройства (перепланировки, ремонта, реконструкции) помещений общественного назначения, их входных групп в обязательном порядке предусмотреть мероприятия по обеспечению доступности данных помещений для маломобильных групп населения, включая инвалидов, использующих кресла-коляски и собак-проводников (далее - МГН) в соответствии с требованиями «СП 59.13330.2016. Свод правил. Доступность зданий и сооружений для маломобильных групп населения. Актуализированная редакция СНиП 35-01-2001» (далее - Свод правил).

В соответствии со Сводом правил лестницы должны дублироваться пандусами или подъемными устройствами. Длина непрерывного марша пандуса не должна превышать 9,0 м, а уклон не круче 1:20 (5%). При ограниченном участке застройки или наличии подземных коммуникаций перед входом допускается проектировать пандус с уклоном не круче 1:12 (8%) при длине марша не более 6,0 м. Параметры пандуса следует принимать в соответствии со Сводом правил. Поручни должны соответствовать техническим требованиям к опорным стационарным устройствам по ГОСТ Р 51261. Размеры входной площадки с пандусом не менее 2,2 x 2,2 м. Применение для инвалидов вместо пандусов аппарелей не допускается на объекте.

Абрис здания в плане с координационными осями



СОГЛАСОВАНО  
 заместителем начальника ДГА  
 г. Перми  
 Д.О. Лапшин  
 17.08.2018


						21-08-2018/60-ОФ			
						Колерный паспорт объекта капитального строительства по ул. Ленина, д.77 в Дзержинском районе г. Перми			
Изм.	Коп.	Лист	№ док.	Подпись	Дата	Административное здание	Стадия	Лист	Листов
Разраб.		Хозяинова		<i>Хозяинова</i>	08.18		П	5	
Н.контр.		Анашкина		<i>Анашкина</i>	08.18	Фасад в осях 1-5	ООО "Архитектурная мастерская "ГОРОД" г. Пермь		



21-08-2018/60-ОФ

						Колерный паспорт объекта капитального строительства по ул. Ленина, д.77 в Дзержинском районе г. Перми			
Изм.	Коп.	Лист	№ док.	Подпись	Дата	Административное здание	Стадия	Лист	Листов
							П	6	
Разраб.		Хозяинова		<i>Хозяинова</i>	08.18	Фасад в осях А-Д	ООО "Архитектурная мастерская "ГОРОД" г. Пермь		
Н.контр.		Анашкина		<i>Анашкина</i>	08.18				



 - места возможного размещения дополнительного оборудования фасадов

**К дополнительному оборудованию относятся:** наружные блоки систем вентиляции и кондиционирования, вентиляционные и водосточные трубы; антенны; видеокамеры наружного наблюдения; почтовые ящики; кабельные линии, пристенные электрощиты; флажки и так далее.

**Общими требованиями к размещению дополнительного оборудования являются:**

соответствие размещения дополнительного оборудования архитектурному решению фасадов, предусмотренному проектной документацией, в соответствии с которой осуществлено строительство (реконструкция) здания, с привязкой к единой (вертикальной, горизонтальной) системе осей фасадов;

комплексное решение размещения оборудования - единое архитектурное и цветовое решение (в том числе размер, форма, материал);

размещение дополнительного оборудования на архитектурных деталях, элементах декора, поверхностях с ценной архитектурной отделкой, а также крепление, ведущее к повреждению архитектурных поверхностей, не допускаются.

**Размещение наружных блоков систем вентиляции и кондиционирования допускается:**

на кровле здания (крышные кондиционеры с внутренними воздуховодными каналами);

в простенках между оконными и дверными проемами на дворовых фасадах, брандмауэрах - упорядоченно, с привязкой к единой (вертикальной, горизонтальной) системе осей фасадов.

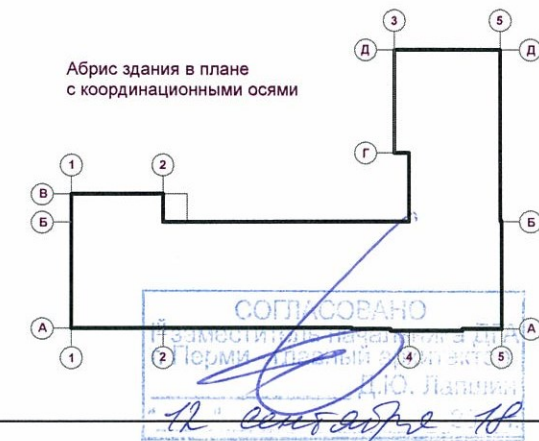
Наружные блоки систем вентиляции и кондиционирования должны иметь нейтральную окраску, максимально приближенную к архитектурному фону (колеру фасада, тону остекления).

**Размещение наружных блоков систем вентиляции и кондиционирования не допускается:**

на поверхности главных фасадов;

в оконных и дверных проемах с выступанием за плоскость фасада без использования маскирующих ограждений;

над пешеходными тротуарами.



21-08-2018/60-ОФ

Колерный паспорт объекта капитального строительства по ул. Ленина, д.77 в Дзержинском районе г. Перми

Изм.	Кол.	Лист	№ док.	Подпись	Дата	Административное здание	Стадия	Лист	Листов
Разраб.		Хозяинова		<i>Хозяинова</i>	08.18			П	7
Н.контр.		Анашкина		<i>Анашкина</i>	08.18	Фасад в осях 5-1			

ООО "Архитектурная мастерская "ГОРОД" г. Пермь





— - места возможного размещения дополнительного оборудования фасадов

**Примечание:**

В соответствии с Градостроительным кодексом Российской Федерации и Постановлением администрации города Перми от 22.02.2017 № 130 «Об утверждении Порядка и критериев согласования колерного паспорта, требований к содержанию колерного паспорта, формы колерного паспорта» согласованные департаментом градостроительства и архитектуры администрации города Перми проекты колерных паспортов либо проекты изменений в колерные паспорта не являются разрешительной документацией на строительство, реконструкцию объекта капитального строительства; не являются правовым основанием на устройство пристроек, навесов, козырьков.



21-08-2018/60-ОФ

Колерный паспорт объекта капитального строительства по ул. Ленина, д.77 в Дзержинском районе г. Перми

Изм.	Кол.	Лист	№ док.	Подпись	Дата	Административное здание	Стадия	Лист	Листов
Разраб.		Хозяинова		<i>Хозяинова</i>	08.18			П	8
Н.контр.		Анашкина		<i>Анашкина</i>	08.18	Фасад в осях Д-А	ООО "Архитектурная мастерская "ГОРОД" г. Пермь		



- 3 - места для возможного размещения вывесок (и/или логотипов) в виде объемных букв на металлических направляющих в цвет фасада
- 1 - ось размещения объектов городской информации, вывесок

Управление архитектуры и городского дизайна  
ДГА администрации г.Перми  
СООТВЕТСТВУЕТ АРХИТЕКТУРНОМУ  
ОБЛИКУ ГОРОДА ПЕРМИ  
«12» сентября 2018 г.  
Брекало С.В. Подпись *Брекало С.В.*

Ведомость размещения объектов городской информации (смотреть вместе с листом 10).

№	Тип объекта городской информации, материал, способ крепления	Цвет (с указанием RAL)	Наличие подсветки
1.	Объемные буквы и/или логотипы на металлических направляющих в цвет фасада. Оргстекло, металл, пластик.	Фирменные цвета	Внутренняя или контурная подсветка
2.	Логотип. Аппликация на оргстекле из пленки самоклеющейся.	Фирменные цвета	Отсутствует
3.	Знак адресации. Оргстекло, металл, пластик.	Синий, белый.	Возможна внутренняя подсветка

**Примечание:**

Объектами городской информации являются элементы городского дизайна, используемые для размещения знаков адресации, ориентирующей, транспортной, историко-культурной и иной информации: вывески, рекламные конструкции, номерные знаки домов, указатели наименования улиц, указатели номеров подъездов и квартир, информационные щиты, стенды, газетные стенды, доски объявлений и тому подобное, мемориальные и памятные доски.

При размещении объектов городской информации не допускается:  
окраска и покрытие декоративными пленками всей поверхности остекления окон, витрин;  
замена остекления окон, витрин световыми коробами;  
установка световых коробов и планшетов, содержащих сведения информационного характера, перед стеклом со стороны улицы;  
изменение формы проема;  
размещение рядом со знаками дорожного движения, перекрытие знаков адресации.

						21-08-2018/60-ОФ			
						Колерный паспорт объекта капитального строительства по ул. Ленина, д.77 в Дзержинском районе г. Перми			
Изм.	Коп.	Лист	№ док.	Подпись	Дата	Административное здание	Стадия	Лист	Листов
				<i>Хозяинова</i>	08.18		П	9	
Н.контр.				<i>Анашкина</i>	08.18	Размещение объектов городской информации. Фасад в осях 1-5.	ООО "Архитектурная мастерская "ГОРОД" г. Пермь		



- места для возможного размещения вывесок (и/или логотипов) в виде объемных букв на металлических направляющих в цвет фасада
- ось размещения объектов городской информации, вывесок

Управление архитектуры и городского дизайна  
 ДГА администрации г.Перми  
**СООТВЕТСТВУЕТ АРХИТЕКТУРНОМУ  
 ОБЛИКУ ГОРОДА ПЕРМИ**  
 «12» сентября 2018г.  
 Бресило Р.В. Подпись *Бресило Р.В.*

3  
 Смотреть вместе с листом 9

						21-08-2018/60-ОФ			
						Колерный паспорт объекта капитального строительства по ул. Ленина, д.77 в Дзержинском районе г. Перми			
Изм.	Кол.	Лист	№ док.	Подпись	Дата	Административное здание	Стадия	Лист	Листов
Разраб.		Хозяинова		<i>Хозяинова</i>	08.18		П	10	
Н.контр.		Анашкина		<i>Анашкина</i>	08.18	Размещение объектов городской информации. Фасад в осях А-Д.	ООО "Архитектурная мастерская "ГОРОД" г. Пермь		

Позиция согласно ведомости отделки фасадов	Координаты цвета в RAL	C:	15	<b>RAL 3003</b> (таблица цветов RAL CLASSIC)
		M:	85	
		Y:	53	
		K:	54	
		R:	117	
		G:	41	
		B:	41	
7				

Позиция согласно ведомости отделки фасадов	Координаты цвета в RAL	C:	0	<b>RAL 9010</b> (таблица цветов RAL CLASSIC)
		M:	0	
		Y:	0	
		K:	0	
		R:	255	
		G:	255	
		B:	255	
5, 9, 10				

Позиция согласно ведомости отделки фасадов	Координаты цвета в RAL	C:	20	<b>RAL 020-30-30</b> (таблица цветов RAL DESIGN)
		M:	86	
		Y:	38	
		K:	62	
		R:	110	
		G:	38	
		B:	54	
2, 8				

Позиция согласно ведомости отделки фасадов	Координаты цвета в RAL	C:	82	<b>RAL 000-15-00</b> (таблица цветов RAL DESIGN)
		M:	70	
		Y:	67	
		K:	52	
		R:	40	
		G:	46	
		B:	50	
4, 8				

Позиция согласно ведомости отделки фасадов	Координаты цвета в RAL	C:	0	<b>RAL 070-90-20</b> (таблица цветов RAL DESIGN)
		M:	15	
		Y:	20	
		K:	0	
		R:	244	
		G:	218	
		B:	195	
3				

Позиция согласно ведомости отделки фасадов	Координаты цвета в RAL	C:	17	<b>RAL 7004</b> (таблица цветов RAL CLASSIC)
		M:	11	
		Y:	12	
		K:	0	
		R:	194	
		G:	199	
		B:	204	
11				

Позиция согласно ведомости отделки фасадов	Координаты цвета в RAL	C:	48	<b>RAL 3009</b> (таблица цветов RAL CLASSIC)
		M:	75	
		Y:	73	
		K:	3	
		R:	126	
		G:	80	
		B:	75	
6				

Координаты цветов в RAL приведены с сайта <http://colorscheme.ru/>



						21-08-2018/60-ОФ			
						Колерный паспорт объекта капитального строительства по ул. Ленина, д. 77 в Дзержинском районе г. Перми			
Изм.	Кол.уч	Лист	Недок.	Подпись	Дата	Административное здание	Стадия	Лист	Листов
Разраб.	Хозяинова			<i>Хозяинова</i>	08.18		П	11	
Н.контр.	Анашкина			<i>Анашкина</i>	08.18		Эталоны колеров	ООО "Архитектурная мастерская "ГОРОД", г. Пермь	

Взам. инв. №	
Подпись и дата	
Инв. № подл.	