



ДЕПАРТАМЕНТ ГРАДОСТРОИТЕЛЬСТВА И АРХИТЕКТУРЫ  
АДМИНИСТРАЦИИ ГОРОДА ПЕРМИ

ООО «ИЗДАТЕЛЬСКИЙ ДОМ «ИНОМАРКА»

*№ 059-22-01-40-3345 от 15.10.2018*

Заказчик: ООО «Хоум Кредит энд Финанс Банк»

## КОЛЕРНЫЙ ПАСПОРТ

**АДРЕС ОБЪЕКТА:** г. Пермь, административный район Ленинский,  
ул. Ленина, здание № 80

№ 80Л - 09 - 2018 - РА

г. Пермь 2018 г.

**Ведомость чертежей комплекта марки АР**

Лист	НАИМЕНОВАНИЕ	ПРИМЕЧАНИЕ
1	Общие данные, ведомость отделки фасадов	
2	Ситуационный план, пояснительная записка	
3	Существующие фото фасадов	
4	Главный фасад	
5	Дворовой фасад	
6	Боковой фасад	
7,8	Размещение объектов городской информации на главном фасаде	
9	Эталоны колеров	

**Ведомость отделки фасадов**

ПОЗ.	ЭЛЕМЕНТ ФАСАДА	ЭТАЛОН ЦВЕТА Lab, NCS,RAL	ОБОЗНАЧ.	ВИД ОТДЕЛКИ	ПРИМ.
1	Основное поле стены			Кирпич Фасадная краска	
2	Основное поле стены пристроя			Штукатурка с покраской атмосферной краской	
3	Цоколь			Бетонная плитка, штукатурка, покраска	
4	Оконные переплеты	Белый		Металлопластик	
5	Дверные полотна			Металлопластик/ Металл с покраской атмосферной краской	
6	Архитектурные элементы			Фасадная краска	
7	Кровля здания			Рулонно - битумное полимерное покрытие	
8	Металлические элементы, решетки			Эмаль по металлу	
9	Ограждения балконов	Дворовой фасад	Главный фасад	Эмаль по металлу, металлопластик	
10	Вентиляционные каналы			Штукатурка, покраска, металл	
11	Лестницы			Бетон, Плитка из натурального камня	
12	Козырьки	Белый		Бетон, доликарбонат, ткань	
13	Фриз			Композитный материал	

**ИНСТРУКЦИЯ**

**о порядке производства работ, связанных с окраской фасадов и всех наружных частей зданий, сооружений, строений, расположенных на территории города Перми**

- Окраска фасадов и всех наружных частей зданий, сооружений, строений, ограждений, заборов, павильонов, киосков, ларьков и прочих объектов, расположенных на территории города Перми, может производиться лишь на основании колерного паспорта фасадов на ремонт и окраску, выдаваемых Департаментом градостроительства и архитектуры Администрации города Перми.
- До начала процесса окраски здания или какого-либо сооружения должны быть произведены работы по капитальному ремонту всех без исключения наружных частей его, подлежащих окраске.
- До начала ремонта зданий, имеющих газосветовую рекламу, сообщить рекламораспространителю о предстоящих работах на фасаде здания с целью сохранения вывесок либо их демонтажу.
- Полуразрушенные и разрушенные архитектурные художественно-скульптурные детали здания, карниза, колонны, пилястры, капители, фриз, тяги, лепные украшения, барельефы, мозаика, художественная роспись подлежат обязательному восстановлению в своем первоначальном виде.
- Категорически запрещается производить окраску зданий без предварительного восстановления указанных деталей.
- Металлические поверхности отдельных частей здания, чугунные решетки, перила балконов и лестниц, кронштейны, дверные и оконные приборы, архитектурно-художественные детали перед окраской очищают от грязи, ржавчины, старой краски и покрываются вновь лишь масляной краской.
- В соответствии с выданными образцами цвета колерами) на окраску здания организация, производит ремонт здания, составляет пробные образцы цвета, которые наносятся на видное место стены.

**Проверку и согласование пробного образца цвета (колера), а также готовности поверхности стены и отдельных наружных частей здания к окраске производит уполномоченный представитель Департамента градостроительства и архитектуры Администрации города Перми. Без указанной проверки и согласования производить окраску фасада категорически воспрещается.**

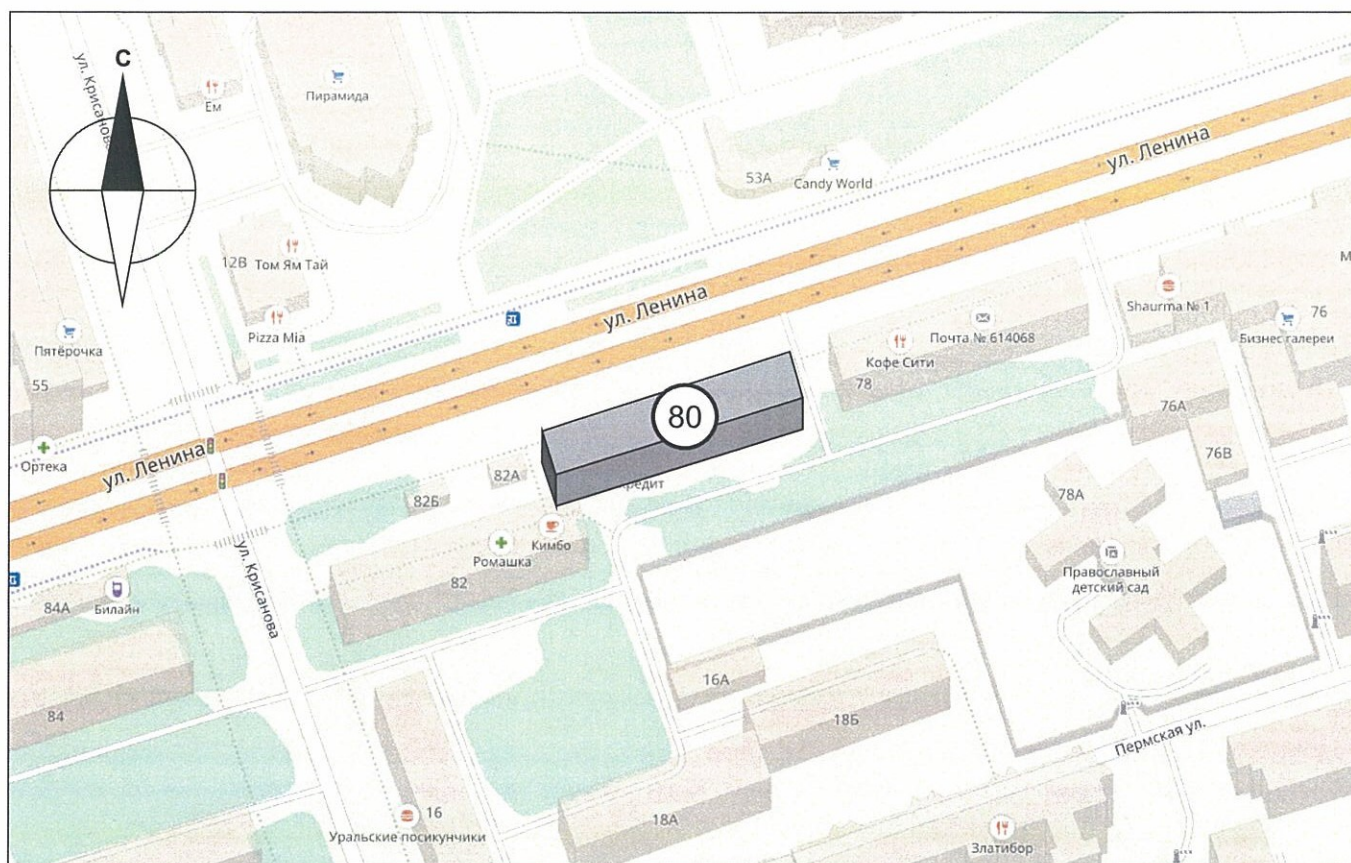
- Домоуправления, организации и учреждения, производящие окраску и связанный с нею ремонт здания, несут полную ответственность за точное выполнение настоящей инструкции и привлекаются к ответственности за нарушение ее.
- Цветовая гамма рекламодателя должна гармонировать с основным колористическим решением фасадов здания.

**9. По всем вопросам, связанным с производством работ по окраске зданий, необходимо обращаться в Департамент градостроительства и архитектуры Администрации г. Перми (ул. Сибирская. 15, к. 314)**

СОГЛАСОВАНО  
1<sup>й</sup> заместитель начальника ДГА  
г. Пермь - [подпись]  
11.10.2018

№ 80Л - 09 - 2018 - РА					
Колерный паспорт объекта капитального строительства по ул. Ленина, 80, Ленинского района г. Перми.					
Изм.	Кол.уч	Лист	Недок.	Подпись	Дата
Разраб.		Захарова С.В.		[подпись]	10.18
Многоквартирный жилой дом со встроенными помещениями общественного назначения				Стадия	Лист
				п	1
Общие данные				ООО «Издательский дом «Иномарка», г.Пермь	
Н.контроль		Захарова С.В.		[подпись]	10.18
				Листов	9

**Ситуационный план-схема**



**Пояснительная записка**

Цель разработки колерного паспорта здания - приведение цветового решения и оформления здания к единому архитектурному внешнему виду с применением современных конструкций и материалов. Определение возможных мест размещения объектов монументального искусства (мемориальных досок, памятных знаков), других объектов городского дизайна, наружной рекламы и визуальной информации, а также дополнительного оборудования.

Объект - здание, назначение: жилой дом, со встроенными помещениями общественного назначения. Построен в 1962 году, 5-этажный. Расположено по ул. Ленина, 80, город Пермь. Здание 5 этажное.

Проектом предусмотрено устройство новых вывесок компаний, упорядочивание размеров и места размещения рекламных конструкций.

Технология работ - выполнить работы по ремонту всех его элементов, подлежащих окраске; все металлические элементы должны быть очищены от грязи, ржавчины и старой краски.

Антикоррозийные работы следует выполнять в соответствии с требованиями СП 71.13330.2016 «Защита строительных конструкций и сооружений от коррозии».

Работы по отделке фасада необходимо выполнить в соответствии с требованиями СП 71.13330.2017

«Изоляционные и отделочные покрытия», ТР 79-98

«Технические рекомендации по подготовке поверхности наружных ограждающих конструкций жилых и общественных зданий под отделку при их реконструкции и ремонте», ТР 85-89 «Технические рекомендации по входному контролю качества материалов, применяемых для отделки фасадов».

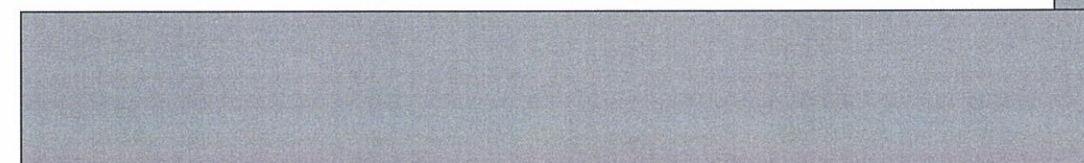
Используемые при отделочных работах материалы должны иметь сертификаты соответствия.

**Ведомость ссылочных и прилагаемых документов**

ОБОЗНАЧЕНИЕ	НАИМЕНОВАНИЕ	ПРИМЕЧАНИЕ
№ 958	Постановление об утверждении Стандартных требований к вывескам, их размещению и эксплуатации	от 25.10.2016
№ 130	Постановление об утверждении формы колерного паспорта, требований к его содержанию, порядка и критериев его согласования	от 22.02.2017
24-09 Оф	Колерный паспорт фасадов. Колористическое решение, материалы, технология проведения работ	согласовано 6.08.2009

В соответствии с Градостроительным кодексом Российской Федерации и Постановлением администрации города Перми от 22.02.2017 № 130 «Об утверждении Порядка и критериев согласования колерного паспорта, требований к содержанию колерного паспорта, формы колерного паспорта» согласованные департаментом градостроительства и архитектуры администрации города Перми проекты колерных паспортов либо проекты изменений в колерные паспорта не являются разрешительной документацией на строительство, реконструкцию объекта капитального строительства; не являются правовым основанием на устройство пристроек, навесов, козырьков.

**Схема плана**



Вид со стороны ул. Ленина

						<b>№ 80Л - 09 - 2018 - РА</b>			
						Колерный паспорт объекта капитального строительства по ул. Ленина, 80, Ленинского района г. Перми.			
Изм.	Кол.уч	Лист	№ док.	Подпись	Дата	Многоквартирный жилой дом со встроенными помещениями общественного назначения	Стадия	Лист	Листов
Разраб.				Захарова С.В.	10.18		п	2	9
						Ситуационный план	ООО «Издательский дом «Иномарка», г.Пермь		
Н.контроль				Захарова С.В.	10.18				

## Существующие фото фасадов

Главный фасад



Боковой фасад



Боковой фасад



Дворовой фасад



						№ 80Л - 09 - 2018 - РА			
						Коперный паспорт объекта капитального строительства по ул. Ленина, 80, Ленинского района г. Перми.			
Изм.	Кол.уч	Лист	№ док.	Подпись	Дата	Многоквартирный жилой дом со встроенными помещениями общественного назначения	Стадия	Лист	Листов
Разраб.		Захарова С.В.		<i>[Signature]</i>	10.18		П	3	9
						Существующие фото фасадов	ООО «Издательский дом «Иномарка», г.Пермь		
Н.контроль		Захарова С.В.		<i>[Signature]</i>	10.18				

Главный фасад (существующее положение)



ПРИМЕЧАНИЕ:

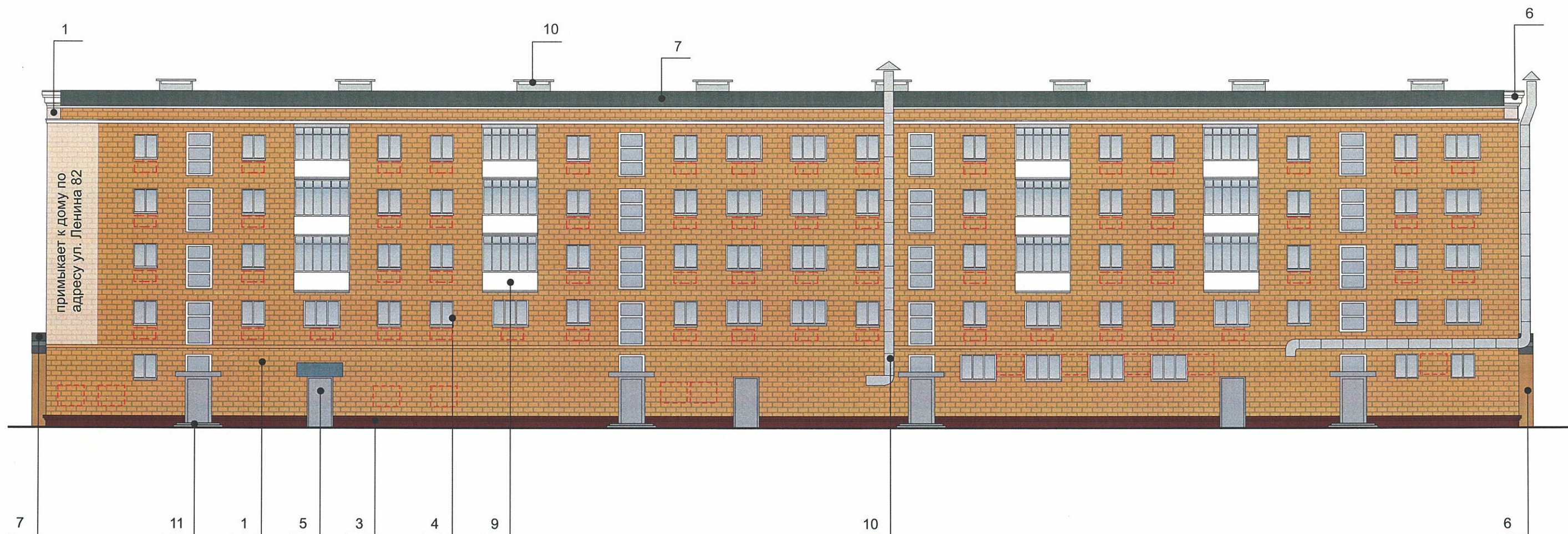
1. В случае, если наружные лестницы при дополнительно устроенных входах в общественные помещения здания выходят за границы предоставленного земельного участка и красные линии квартала, то устройство дополнительных или переустройство существующих входных групп требует получения разрешения в установленном порядке;  
 2. В случае устройства или переустройства (перепланировки, ремонта, реконструкции) помещений общественного назначения, их входных групп в обязательном порядке должны быть предусмотрены мероприятия по обеспечению доступности данных помещений для маломобильных групп населения, включая инвалидов, использующих кресла-коляски и собак-проводников (далее-МГН) в соответствии с требованиями СП 59.13330.2016 Свод правил. Доступность зданий и сооружений для маломобильных групп населения. Данный свод правил касается функционально-планировочных элементов зданий и сооружений, их участков или отдельных помещений, доступных для МГН (входные узлы, коммуникации, пути эвакуации, помещения и зоны обслуживания, а также их информационное и инженерное обустройство). В частности, лестницы при входах в общественные помещения должны дублироваться пандусами с уклоном не более 1:20 (5%) или иными средствами подъема (подъемные платформы, лифты и т.д.). Согласно вышеуказанному Своду правил наружные лестницы и пандусы должны иметь поручни с учетом технических требований к опорным стационарным устройствам по ГОСТ Р 51261; размеры входной площадки при открывании дверей наружу должны быть не менее 1,4 x 2,0 или 1,5 x 1,85; размеры входной площадки с пандусом не менее 2,2 x 2,2 м.

СОГЛАСОВАНО  
 зам. начальника ДГА  
 Д.Ю. Лепшин  
 12.11.2018

ПРИМЕЧАНИЕ 2: Ведомость отделки фасадов см. лист 1

						<b>№ 80Л - 09 - 2018 - РА</b>			
						Колерный паспорт объекта капитального строительства по ул. Ленина, 80, Ленинского района г. Перми.			
Изм.	Кол.уч	Лист	№ док.	Подпись	Дата	Многоквартирный жилой дом со встроенными помещениями общественного назначения	Стадия	Лист	Листов
Разраб.				Захарова С.В.	10.18		п	4	9
						Главный фасад	ООО «Издательский дом «Иномарка», г.Пермь		
Н.контроль				Захарова С.В.	10.18				

# Дворовой фасад





СОГЛАСОВАНО  
1<sup>й</sup> заместитель начальника ДГА  
г. Пермь  
12 11 2018

**ПРИМЕЧАНИЕ:**

В случае устройства или переустройства (перепланировки, ремонта, реконструкции) помещений общественного назначения, их входных групп в обязательном порядке предусмотреть мероприятия по обеспечению доступности данных помещений для маломобильных групп населения, включая инвалидов, использующих кресла-коляски и собак-проводников (далее-МГН) в соответствии с требованиями СП 59.13330.2016. Свод правил. Доступность зданий и сооружений для маломобильных групп населения. Актуализированная редакция "СНиП 35-01-2001" (далее -Свод правил).  
В соответствии со Сводом правил лестницы должны дублироваться пандусами или подъемными устройствами. Длина непрерывного марша пандуса не должна превышать 9,0 м, а уклон - не круче 1:20 (5%). Параметры пандуса следует принимать в соответствии со Сводом правил. Поручни должны соответствовать техническим требованиям к опорным стационарным устройствам по ГОСТ Р 51261.

 Места возможного размещения дополнительного оборудования фасадов

ПРИМЕЧАНИЕ: Ведомость отделки фасадов см. лист 1

						<b>№ 80Л - 09 - 2018 - РА</b>			
						Коперный паспорт объекта капитального строительства по ул. Ленина, 80, Ленинского района г. Перми.			
Изм.	Кол.уч	Лист	№ док.	Подпись	Дата	Многоквартирный жилой дом со встроенными помещениями общественного назначения	Стадия	Лист	Листов
Разраб.			Захарова С.В.		10.18		п	5	9
						Дворовой фасад	ООО «Издательский дом «Иномарка», г.Пермь		
Н.контроль			Захарова С.В.		10.18				

**Боковые фасады**



**ПРИМЕЧАНИЕ:**

1. К дополнительному оборудованию относятся: наружные блоки систем вентиляции и кондиционирования, вентиляционные и водосточные трубы; антенны; видеокамеры наружного наблюдения; почтовые ящики; кабельные линии, пристенные электрощиты; флажки и так далее;
2. Размещение дополнительного оборудования, дополнительных элементов и устройств на фасадах объектов капитального строительства допускается при соблюдении следующих условий:
  - соответствие размещения дополнительного оборудования архитектурному решению фасадов, предусмотренному проектной документацией, в соответствии с которой осуществлено строительство (реконструкция) Объекта, с привязкой к единой (вертикальной, горизонтальной) системе осей фасадов;
  - единая горизонтальная ось - условная прямая линия. Определяется как половина расстояния между верхним и нижним архитектурным элементом (окна, наличники, карниз, фриз и другие), выделяющимся (западающим, выступающим) из плоскости стены;
  - единая вертикальная ось - условная прямая линия. Определяется как половина расстояния между границами одного архитектурного элемента (окна, двери, колонны) либо между двумя архитектурными элементами (окна, двери, колонны);
  - комплексное решение размещения оборудования - единое архитектурное и цветовое решение (в том числе размер, форма, материал);
  - размещение дополнительного оборудования на архитектурных деталях, элементах декора, поверхностях с ценной архитектурной отделкой, а также крепление, ведущее к повреждению архитектурных поверхностей, не допускаются.

СОГЛАСОВАНО  
1<sup>й</sup> заместитель начальника ДГА  
г. Пермь - главный архитектор  
А.Ю. Палкин  
11.10.18

ПРИМЕЧАНИЕ: Ведомость отделки фасадов см. лист 1

						<b>№ 80Л - 09 - 2018 - РА</b>			
						Колерный паспорт объекта капитального строительства по ул. Ленина, 80, Ленинского района г. Перми.			
Изм.	Кол.уч	Лист	№ док.	Подпись	Дата	Многоквартирный жилой дом со встроенными помещениями общественного назначения	Стадия	Лист	Листов
Разраб.				Захарова С.В.	10.18		п	6	9
						Боковые фасады	ООО «Издательский дом «Иномарка», г.Пермь		
Н.контроль				Захарова С.В.	10.18				



Размещение объектов городской информации (главный фасад)

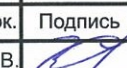



Ведомость размещения объектов городской информации

№	НАЗВАНИЕ, ТИП РЕКЛАМЫ	ЦВЕТОВАЯ ГАММА	НАЛИЧИЕ, ТИП ПОДСВЕТКИ
1	Объемные буквы и/или логотип на металлических направляющих в цвет серого фриза. Контражур, винил, оргстекло, металл, пластик	Фирменные цвета	внутренняя подсветка/ контурная подсветка/ без подсветки
2	Режим работы. Выполнен из оргстекла, пластика, металла, виниловой пленки	Фирменные цвета	без подсветки
3	Знак адресации. Выполнен из оргстекла, пластика, металла	синий/белый	без подсветки
4	Пленочная аппликация на стекле не более 30% площади остекления. Самоклеящаяся пленка, полноцветная печать.	Фирменные цвета	без подсветки
5	Панель - кронштейн. Выполнен из оргстекла, пластика, металла.	Фирменные цвета	внутренняя подсветка/ контурная подсветка/ без подсветки
6	Маркизы.	Фирменные цвета	без подсветки

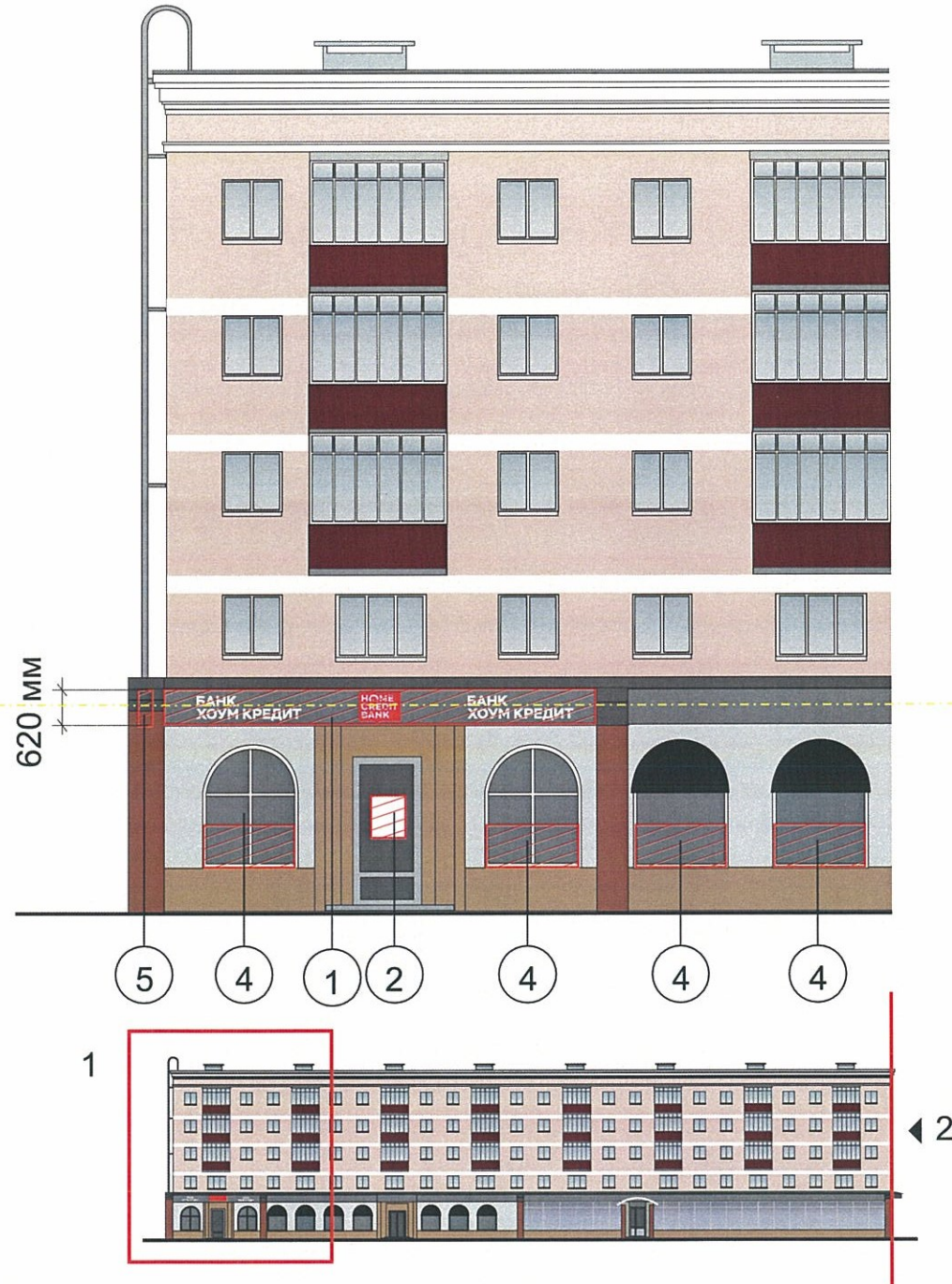
Управление архитектуры и городского дизайна  
ДГА администрации г.Перми  
СООТВЕТСТВУЕТ АРХИТЕКТУРНОМУ  
ОБЛИКУ ГОРОДА ПЕРМИ  
«12» 11 2018  
Карась С.В. Подпись

 Место допустимого расположения (вывесок, рекламных конструкций)  
 Ось размещения объектов городской информации (вывесок, рекламных конструкций)

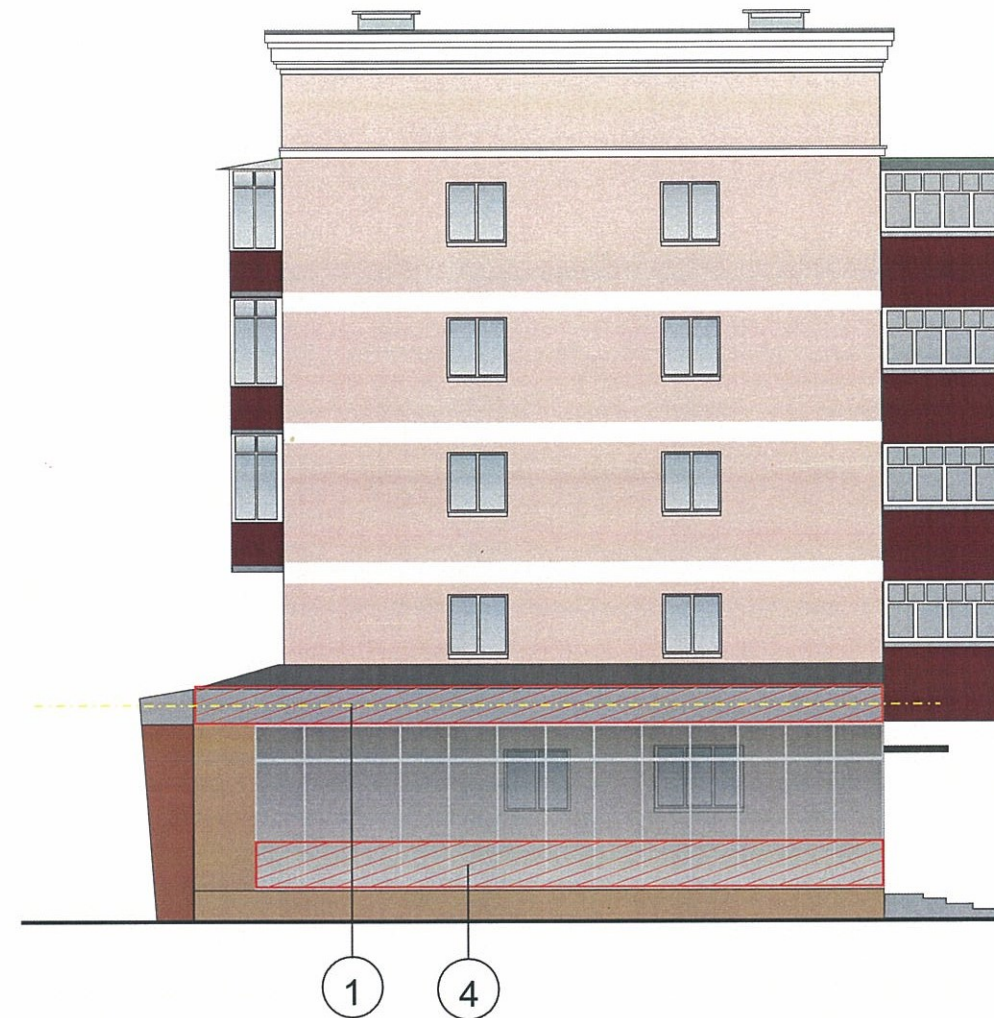
<b>№ 80Л - 09 - 2018 - РА</b>							
Колерный паспорт объекта капитального строительства по ул. Ленина, 80, Ленинского района г. Перми.							
Изм.	Кол.уч	Лист	№ док.	Подпись	Дата		
Разраб.		Захарова С.В.			10.18		
Многоквартирный жилой дом со встроенными помещениями общественного назначения					Стадия	Лист	Листов
					П	7	9
Н.контроль					Захарова С.В.		10.18
Размещение объектов городской информации					ООО «Издательский дом «Иномарка», г.Пермь		



1. Размещение объектов городской информации (главный фасад)

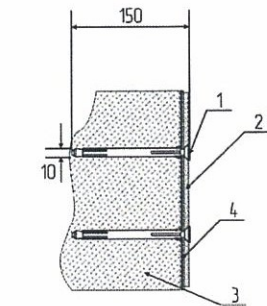


2. Размещение объектов городской информации (боковой фасад)



Узел крепления объектов городской информации

Крепление металлоконструкции к фасаду производится на закладные детали - анкерными болтами в сборе с дюбелями. Конструктивную часть дополнительно разработать конструктором.



- 1 - анкерный болт Ø10 L150
- 2 - металлоконструкция 200x200 mm
- 3 - бетонная плита
- 4 - композитный материал

Управление архитектуры и городского дизайна  
ДГА администрации г.Перми  
СООТВЕТСТВУЕТ АРХИТЕКТУРНОМУ  
ОБЛИКУ ГОРОДА ПЕРМИ  
«12» 11/2018  
Карась С.В. Подпись



- Место допустимого расположения (вывесок, рекламных конструкций)
- Ось размещения объектов городской информации (вывесок, рекламных конструкций)

ПРИМЕЧАНИЕ:

1. Размещение вывесок и рекламных конструкций должно осуществляться в границах места допустимого размещения объектов, установленных данным колерным паспортом;
2. Размещение вывесок по отношению к друг к другу, их конфигурация и наполненность информацией должны соответствовать Стандартным требованиям к вывескам, их размещению и эксплуатации, установленным и утвержденным Постановлением администрации города Перми от 25.10.2016 № 958;
3. В случае, если планируемые к размещению вывески не соответствуют Постановлению администрации города Перми от 25.10.2016 № 958, потребуется внесение изменений в настоящий колерный паспорт;
4. Размещение рекламных конструкций производится на основании отдельного разрешения в соответствии с требованиями Решения Пермской городской Думы от 27.01.2009 № 11 «Об утверждении Положения о порядке установки и эксплуатации рекламных конструкций на территории города Перми»;
5. Единая горизонтальная ось – это условная прямая линия, относительно которой располагаются информационные конструкции. Определяется как половина расстояния между верхним и нижним архитектурным элементом (окна, наличники, карниз, фриз и др.), выделяющимся (западающим, выступающим) из плоскости стены.
6. Размеры одиночных табличек-режимников должны быть одинаковыми.
7. Материал, габариты и цвет подложки фриза должны быть одинаковыми по всей длине занимаемого помещения. Высота фризов должна быть одинаковой по всей длине фасада
8. Допускается размещение арт-объектов, выполненных из разных материалов художниками-монументалистами.
9. Размещение вывесок, перекрывающие оконные проемы, а так же расположенные на балконах зданий и сооружений должны быть согласованы с собственниками помещений, к которым относится балкон и данный оконный проем.

№ 80Л - 09 - 2018 - РА

Колерный паспорт объекта капитального строительства по ул. Ленина, 80, Ленинского района г. Перми.

Изм.	Кол.уч	Лист	№ док.	Подпись	Дата	Многоквартирный жилой дом со встроенными помещениями общественного назначения	Стадия	Лист	Листов
Разраб.			Захарова С.В.		10.18		Размещение объектов городской информации	п	8
Н.контроль			Захарова С.В.		10.18	ООО «Издательский дом «Иномарка», г.Пермь			

Эталоны колеров

Позиция ведомости отделки фасадов  1	Координаты цвета RAL 7037	C: 0	
		M: 90	
		Y: 90	
		K: 20	
		R: 172	
		G: 64	
		B: 52	

Позиция ведомости отделки фасадов  3	Координаты цвета RAL 9010	C: 0	
		M: 0	
		Y: 5	
		K: 0	
		R: 247	
		G: 249	
		B: 239	

Позиция ведомости отделки фасадов  5,12	Координаты цвета RAL 9004	C: 40	
		M: 10	
		Y: 10	
		K: 80	
		R: 81	
		G: 86	
		B: 92	

Позиция ведомости отделки фасадов  2,4,5,10,11,12,13	Координаты цвета RAL 7037	C: 30	
		M: 20	
		Y: 20	
		K: 40	
		R: 124	
		G: 127	
		B: 126	

Позиция ведомости отделки фасадов  1,4,6,9,12	Координаты цвета RAL 9010	C: 0	
		M: 0	
		Y: 5	
		K: 0	
		R: 247	
		G: 249	
		B: 239	

Позиция ведомости отделки фасадов  6	Координаты цвета RAL 9004	C: 40	
		M: 10	
		Y: 10	
		K: 80	
		R: 81	
		G: 86	
		B: 92	

Позиция ведомости отделки фасадов  3,9,12	Координаты цвета RAL 7037	C: 30	
		M: 20	
		Y: 20	
		K: 40	
		R: 124	
		G: 127	
		B: 126	

Позиция ведомости отделки фасадов  11	Координаты цвета RAL 9004	C: 40	
		M: 10	
		Y: 10	
		K: 80	
		R: 81	
		G: 86	
		B: 92	

Позиция ведомости отделки фасадов  2	Координаты цвета RAL 9002	C: 0	
		M: 0	
		Y: 10	
		K: 10	
		R: 221	
		G: 222	
		B: 212	

Позиция ведомости отделки фасадов  1	Координаты цвета RAL 7037	C: 30	
		M: 20	
		Y: 20	
		K: 40	
		R: 124	
		G: 127	
		B: 126	

СОГЛАСОВАНО  
12 11 2018

№ 80Л - 09 - 2018 - РА					
Колерный паспорт объекта капитального строительства по ул. Ленина, 80, Ленинского района г. Перми.					
Изм.	Кол.уч	Лист	Недок.	Подпись	Дата
Разраб.		Захарова С.В.			10.18
				Многоквартирный жилой дом со встроенными помещениями общественного назначения	
				Эталоны колеров	
				ООО «Издательский дом «Иномарка», г.Пермь	
Н.контроль		Захарова С.В.			10.18
			Стадия	Лист	Листов
			п	9	9