



ДЕПАРТАМЕНТ ГРАДОСТРОИТЕЛЬСТВА И АРХИТЕКТУРЫ  
АДМИНИСТРАЦИИ ГОРОДА ПЕРМИ

ПРОИЗВОДСТВЕННО-РЕКЛАМНАЯ КОМПАНИЯ «УРА!»

*27.11.18 № 9-22-01-60-4355*  
**КОЛЕРНЫЙ ПАСПОРТ**

АДРЕС ОБЪЕКТА: г. Пермь, административный район Дзержинский,  
улица Ленина, здание (строение) № 86

ПЕРМЬ 2018г.



Ведомость чертежей комплекта марки ОФ

ЛИСТ	НАИМЕНОВАНИЕ	ПРИМЕЧАНИЯ
1	Общие данные, Ведомость отделки фасадов. Пояснительная записка (начало)	
2	Пояснительная записка (окончание). Инструкция о порядке производства работ	
3	Ситуационный план-схема	
4	Существующее состояние фасадов (фотофиксация)	
5	Главный фасад по ул. Ленина. Фасад в осях А-Б	
6	Дворовой фасад. Фасад в осях Б-А	
7	Торцевые фасады. Фасад в осях 1-2, 2-1	
8	Размещение объектов городской информации (главный фасад по ул.Ленина)	
9	Архитектурно-художественная подсветка	
10	Эталоны колеров	

Ведомость отделки фасадов

ПОЗ.	ЭЛЕМЕНТ ФАСАДА	ЭТАЛОН ЦВЕТА	ОБОЗНАЧ.	ВИД ОТДЕЛКИ	ПРИМ.
1	Цоколь			Штукатурка, покраска силикатной краской	
2	Основное поле стен			Штукатурка, покраска силикатной краской	
3	Переплеты окон 1 этажа, витрины	Белый		Металлопластик Стелопакеты	
4	Переплеты окон 2 этажа и выше	Белый	RAL 9010	Металлопластик Стелопакеты	
5	Заполнение окон			Прозрачное стекло	
6	Карнизы, пояски, вентиляционные трубы, цветочницы	Белый	RAL 9010	Штукатурка, покраска силикатной краской	
7	Козырьки			Стекло, хромированная сталь (металл, покраска)	
8	Дверные полотна	Белый		Металлопластик, металл, покраска	
9	Ограждения балконов, цветочниц, пожарные лестницы			Алюминиевый композитный материал, металл, покраска	
10	Ограждение крылец			Хромированная сталь, металл, покраска	
11	Ступени крылец			Натуральный камень (главный фасад), бетон	
12	Хозяйственный пристрой			Профнастил окрашенный, металлочерепица	
13	Козырек			Металлокаркас, композитная панель	

**ИНСТРУКЦИЯ**

**о порядке производства работ, связанных с окраской фасадов и всех наружных частей зданий, сооружений, строений, расположенных на территории города Перми**

- Окраска фасадов и всех наружных частей зданий, сооружений, строений, ограждений, заборов, павильонов, киосков, ларьков и прочих объектов, расположенных на территории города Перми, может производиться лишь на основании колерного паспорта фасадов на ре-монт и окраску, выдаваемых ДГиР г. Перми.
  - До начала процесса окраски здания или какого-либо сооружения должны быть произведены работы по капитальному ремонту всех без исключения его наружных частей, подлежащих окраске.
  - До начала ремонта зданий, имеющих рекламные конструкции расположенные на его стенах и крыше, сообщить рекламораспространителю о предстоящих работах на фасадах здания с целью сохранения вывесок либо их демонтажу.
  - Полуразрушенные и разрушенные архитектурные, художественно-скульптурные детали здания, карнизы, колонны, пилястры, капители, фризы, тяги, лепные украшения, барельефы, мозаика, художественная роспись подлежат обязательному восстановлению в своем первоначальном виде.
- Категорически запрещается производить окраску здания без предварительного восстановления указанных деталей.
- Металлические поверхности отдельных частей здания, чугунные решетки, перила балконов и лестниц, кронштейны, дверные и оконные приборы, архитектурно-художественные детали перед окраской очищаются от грязи, ржавчины, старой краски и по-крываются вновь лишь масляной краской.
  - В соответствии с выданными образцами цвета (колерами) на окраску здания организация, производящая ремонт здания, составляет пробные образцы цвета, которые наносятся на видное место стены.
- Проверку и согласование пробного образца цвета (колера), а также готовности поверхности стены и отдельных наружных частей здания к окраске производит уполномоченный представитель ДГиР г. Перми. Без указанной проверки и согласования производить окраску фасадов категорически воспрещается.
- Домоуправления, организации и учреждения, производящие окраску и связанный с нею ремонт здания, несут полную ответственность за точное выполнение настоящей инструкции и привлекаются к ответственности за её нарушение.
  - Цветовая гамма рекламносителей должна гармонировать с основным колористическим решением фасадов здания.
  - По всем вопросам, связанным с производством работ по покраске зданий, необходимо обращаться в ДГА г. Перми. (ул. Сибирская, 15, каб. 316, тел. 212-76-98)

Пояснительная записка (начало)

Целью разработки архитектурных решений фасадов является возвращение зданиям их первоначального облика, но с применением современных конструкций и материалов. Проектом предполагается демонтировать существующие диссонирующие рекламные конструкции и вывески, входные группы, дополнительное оборудование. Предлагается привести цветовое решение и оформление фасада к единому архитектурному внешнему виду, с определением возможных мест размещения объектов монументального искусства (мемориальных досок, памятных знаков), объектов городского дизайна, наружной рекламы и визуальной информации, дополнительного оборудования на фасадах зданий. Определение цветовых решений и требований к фасадам зданий, в дальнейшем позволит улучшить внешний облик центральных улиц города Перми.

**Объект** - пятиэтажный жилой дом со встроенными помещениями общественного назначения на первом этаже, цокольном этаже, находится на центральной исторической улице Ленина.

Существующая окраска данного здания -одноцветная с выделением дополнительным цветом элементов архитектурного декора.



В соответствии с Градостроительным кодексом Российской Федерации и Постановлением администрации города Перми от 22.02.2017 № 130 «Об утверждении Порядка и критериев согласования колерного паспорта, требований к содержанию колерного паспорта, формы колерного паспорта» согласованные департаментом градостроительства и архитектуры администрации города Перми проекты колерных паспортов либо проекты изменений в колерные паспорта не являются разрешительной документацией на строительство, реконструкцию объекта капитального строительства; не являются правовым основанием на устройство пристроек, навесов, козырьков.

Предметом согласования данного колерного паспорта являются: принятые цветовые решения элементов фасада, применяемые материалы существующего объекта недвижимости, а также определение возможных видов и типов размещения объектов городской информации на нем. Вывески, не соответствующие стандартным требованиям (утверждены Постановлением администрации города Перми от 25.10.2016 № 958), и не зафиксированные в колерном паспорте, подлежат демонтажу.

						Колерный паспорт объекта капитального строительства по ул. Ленина, № 86, Дзержинского района г. Перми		
Изм.	Кол.уч.	Лист	№док.	Подпись	Дата			
	Разраб.		Ионова Н.В.		11.18			
						Стадия	Лист	Листов
						П	1	11
						Общие данные Ведомость отделки фасадов Пояснительная записка (начало)		
						ПРК «УРА»		



**МАТЕРИАЛЫ И ТЕХНОЛОГИЯ  
ПРОВЕДЕНИЯ РАБОТ**

Для обеспечения долговечности декоративно-защитных фасадных покрытий и увеличения срока межремонтных работ в первую очередь необходимо производить работы по ремонту системы водоотвода (металлические открытые контура здания и выступающих элементов, сливы, водостоки, гидроизоляция) для полного отвода воды от фасада.

Работы производить в соответствии со СНиП 3.04.01-87 «Изоляционные и отделочные покрытия», ТР 79-98 "Технические рекомендации по подготовке поверхностей наружных ограждающих конструкций жилых и общественных зданий под отделку при их реконструкции и ремонте", ТР 85-89 "Технические рекомендации по входному контролю качества материалов, применяемых для отделки фасадов".  
Используемые при отделочных работах материалы должны иметь сертификаты соответствия.

Визуально установлено: фасады оштукатурены и окрашены. В местах протечек потеки, трещины, разрушения и обрушения штукатурного слоя, шелушение окрасочных слоев. На выступающем цоколе следы биопорожений трещины по штукатурному, и окрасочным слоям.  
Деревянные оконные рамы со следами шелушения окрасочных слоев. Металлические ограждения балконов, кровли, пожарные лестницы со следами коррозии.

Для отделки оштукатуренных фасадов необходимо:

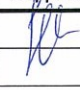
- простучать оштукатуренные поверхности, непрочную и отслоившуюся штукатурку удалить;
- сошлифовать наплывы и бугры шлифовальными дисками;
- металлические элементы очистить от слабой краски и ржавчины;
- промыть поверхности фасадов от копоти, грязи и отмеливающих частиц теплой водой с применением очистителей фасадов. Для промывки фасадов следует применять специальное оборудование;
- выполнить ремонт штукатурки известково-цементным раствором М-75 - для стен и цементно-песчаным раствором М-100- для цоколя, тщательно затирая поверхности или имитируя фактуру старой штукатурки. При толщине штукатурки более 20мм, ремонт производить по сетке;
- просушенные поверхности фасадов закрепить глубокопроникающим упрочняющим импрегнирующим составом, входящим в систему лакокрасочных материалов.

Информацию о материалах, входящих в состав комплексов лакокрасочных материалов (ЛМК), следует получать у изготовителей-поставщиков продукции.

При использовании комплексов ЛМК или отдельных красок строго соблюдать рекомендации производителя на данный материал.

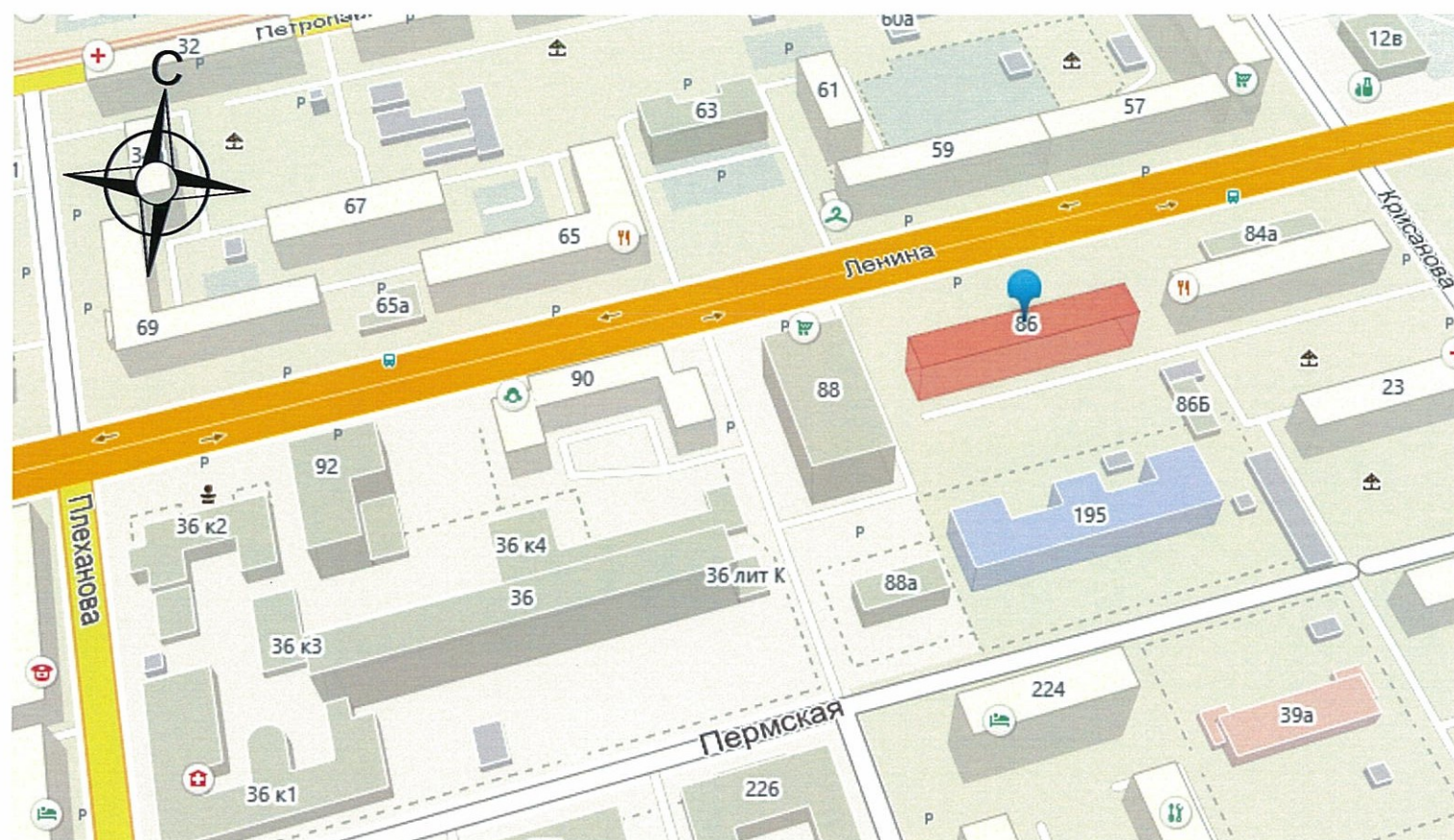
**Комплексы фасадных лакокрасочных материалов:**

1. «Ивтеко», комплекс акриловых материалов - ЗАО «Интекострой», Россия.
2. Комплекс водно-дисперсионных лакокрасочных материалов торговой марки «Полихим», производитель-поставщик - ООО «Полихим», России.
3. Комплекс акриловых лакокрасочных материалов - ООО «Базис пром», Россия.
4. «ВД-АКРИЛ», комплекс акриловых материалов - ООО «Торговый Дом «СКИМ», Россия.
5. «Строй-Акрил», комплекс акриловых материалов - ЗАО «Подольский завод строительных материалов». Поставщики - ООО ПКФ «КолорРесурс», тел. (495) 978-84-37, 978-82-54; ООО «Группа ХимКом».
6. «Тех-Color Farbwerke GmbH», комплекс акрилатных материалов Германия. Поставщик - ООО «ТексКолор», Россия.
7. «VIERO», комплекс акриловых и силикатных материалов фирмы - Италия. Поставщик - ООО «Центр европейских красок», Россия.
8. Комплекс акриловых водно-дисперсионных лакокрасочных материалов- фирма «Car«rot Pa«Ben Lacke Bautenschutz GmbH & Vertriebs KG», Германия. Продавец - ООО «К«парол» (Lacufa GmbH), тел. (495) 502-92-08, факс 502-92-10 и торговые партнеры (Россия)
9. «Тех Color Farbwerke GmbH», комплекс силоксановых материалов Германия, Поставщик - ООО «ТексКолор», Россия, тел./факс (495) 363-69-52 (многоканальный), 363 35-57.
10. Комплекс фасадных водно-дисперсионных акриловых материалов - «Relius Coatings й Co. GmbH», Германия. Пост«шпик - ООО «Тг«S», Россия, г. Москва, тел. (495) 780-38-83, факс (495) +627-38-44.
11. «Elastosil», комплекс водно-дисперсионных акрило-силиконовых материалов - «Relius Coatings 8< Co. GmbH», Германия. Поставщик - ООО «Тп«\$», Россия, г. Москва, тел. (495) 780-38-83.

						Колерный паспорт объекта капитального строительства по ул. Ленина, № 86, Дзержинского района г. Перми			
Изм.	Кол.уч.	Лист	№ док.	Подпись	Дата	Многоквартирный жилой дом	Стадия	Лист	Листов
Разраб.		Ионова Н.В.			11.18		П	2	11
						Пояснительная записка (окончание) Материалы и технология проведения работ	ПРК «УРА»		



Ситуационный план-схема с размещением Объекта



Ведомость ссылочных и прилагаемых документов

ОБОЗНАЧЕНИЕ	НАИМЕНОВАНИЕ	ПРИМЕЧАНИЕ
СЭД-22-01-05-22-2013-ОФ	Колерный паспорт по ул. Ленина, дом № 86	дата согласования 10.06.2013 г.

						Колерный паспорт объекта капитального строительства по ул. Ленина, № 86, Дзержинского района г. Перми			
Изм.	Кол.уч.	Лист	№ док.	Подпись	Дата		Многоквартирный жилой дом	Стадия	Лист
Разраб.			Ионова Н.В.		11.18			П	3
						Ситуационный план-схема	ПРК «УРА»		



Существующее состояние фасадов (фотофиксация)



						Колерный паспорт объекта капитального строительства по ул. Ленина, № 86, Дзержинского района г. Перми			
Изм.	Кол.уч.	Лист	Недок.	Подпись	Дата	Многоквартирный жилой дом	Стадия	Лист	Листов
	Разраб.		Ионова Н.В.	<i>[Signature]</i>	11.18		П	4	11
						Существующее состояние фасадов (фотофиксация)	ПРК «УРА»		



Фасад в осях А-Б (Главный фасад)



СОГЛАСОВАНО  
 14 заместитель начальника ДГА  
 г. Пермь - главный архитектор  
 Д.Ю. Лалин  
 28/11/2018

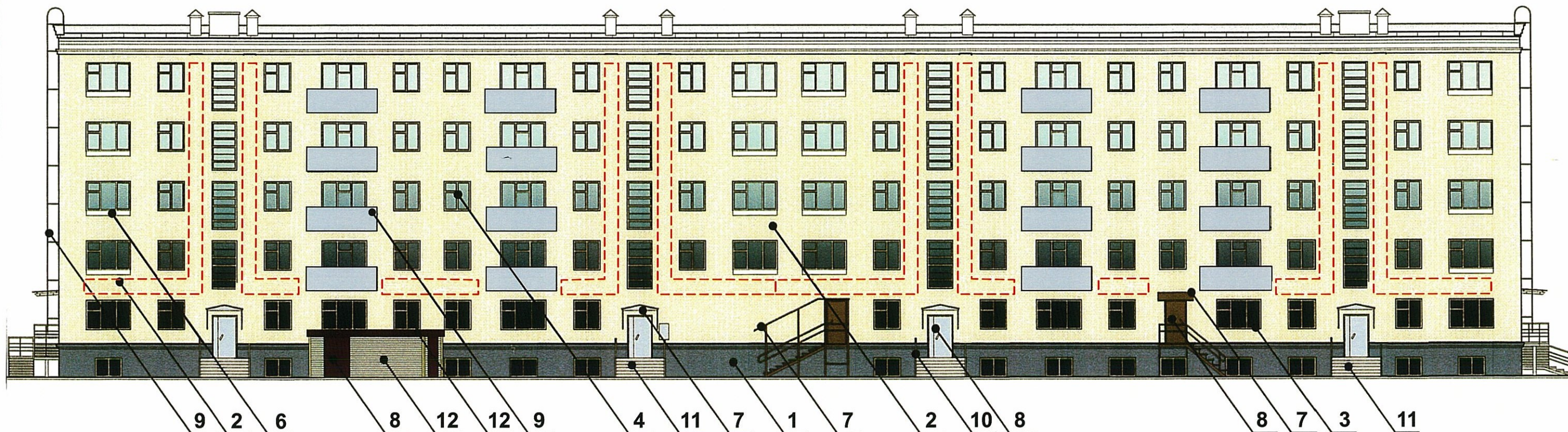
ПРИМЕЧАНИЕ

В случае устройства или переустройства (перепланировки, ремонта, реконструкции) помещений общественного назначения, их входных групп в обязательном порядке предусмотреть мероприятия по обеспечению доступности данных помещений для маломобильных групп населения, включая инвалидов, использующих кресла-коляски и собак-проводников (далее-МГН) в соответствии с требованиями СП 59.13330.2016 Свод правил. Доступность зданий и сооружений для маломобильных групп населения, актуализированная редакция СНиП 35-01-2001. Данный свод правил касается функционально-планировочных элементов зданий и сооружений, их участков или отдельных помещений, доступных для МГН (входные узлы, коммуникации, пути эвакуации, помещения и зоны обслуживания, а также их информационное и инженерное обустройство), в частности, лестницы при входах в общественные помещения должны дублироваться пандусами с уклоном не более 1:20 (5%) или иными средствами подъема (подъемные платформы, лифты и т.д.). Согласно пунктам 5.1.2, 5.1.3 вышеуказанного свода правил наружные лестницы и пандусы должны иметь поручни с учетом технических требований к опорным стационарным устройствам по ГОСТ Р 51261; размеры входной площадки при открывании дверей наружу должны быть не менее 1,4 x 2,0 или 1,5 x 1,85; размеры входной площадки с пандусом не менее 2,2 x 2,2 м.

Изм.	Кол.уч.	Лист	Недок.	Подпись	Дата				
Разраб.		Ионова Н.В.		<i>[Signature]</i>	11.18	Колерный паспорт объекта капитального строительства по ул. Ленина, № 86, Дзержинского района г. Перми			
						Многоквартирный жилой дом	Стадия	Лист	Листов
							П	5	11
						Главный фасад	ПРК «УРА»		




Фасад в осях Б-А (Дворовой фасад)



СОГЛАСОВАНО  
 1<sup>й</sup> заместитель начальника ДГА  
 г. Пермь главный архитектор  
 Д.Ю. Лапшин  
 28.11.2018г.

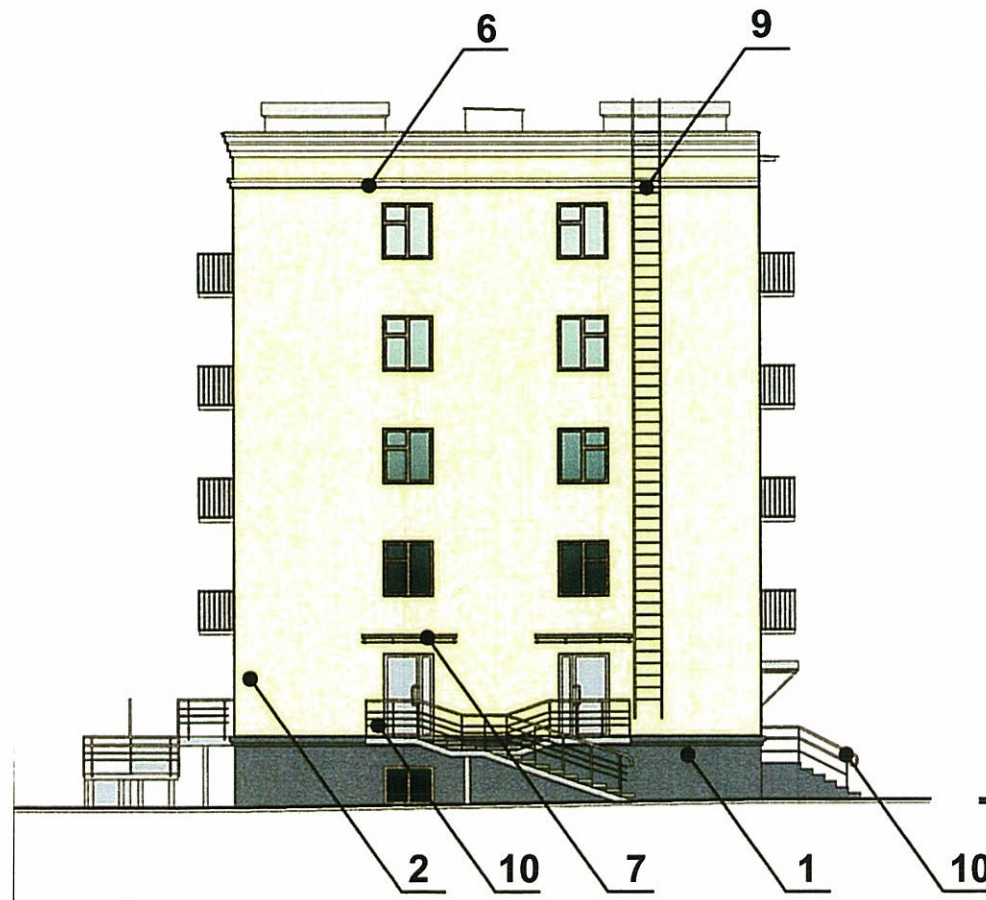
1. Размещение дополнительного оборудования, дополнительных элементов и устройств на фасадах объектов капитального строительства допускается при соблюдении следующих условий:
  - а) единое архитектурное и цветовое решение фасадов (в том числе размер, форма, цвет, материал);
  - б) соответствие архитектурному решению фасадов, предусмотренному проектной документацией, с привязкой к основным композиционным осям фасадов (системе горизонтальных и вертикальных осей);
  - в) соответствие ГОСТам, техническим регламентам, установленным законодательством Российской Федерации в области обеспечения санитарно-эпидемиологического благополучия населения, пожарной безопасности;
2. Размещение наружных блоков систем кондиционирования и вентиляции допускается:
  - а) на кровле объектов капитального строительства;
  - б) на оконных и дверных проемах в единой (вертикальной, горизонтальной) системе осей фасадов, в окнах подвального этажа, в плоскости остекления без выхода за плоскость фасадов с использованием маскирующих ограждений (решеток, жалюзи)
3. Размещение наружных блоков систем кондиционирования и вентиляции на поверхности главных фасадов, в оконных и дверных проемах за плоскостью фасадов не допускается:
  - а) над пешеходными тротуарами;
  - б) на высоте менее 3,0 м от поверхности земли.
4. Антенны должны размещаться:
  - а) на кровле объектов капитального строительства - компактными упорядоченными группами, с использованием единой несущей основы, в том числе с устройством ограждения, а также с учетом требований действующего законодательства;
  - б) на дворовых фасадах, глухих стенах, не просматривающихся с улицы;
  - в) на дворовых фасадах - в простенках между окнами на пересечении вертикальной оси простенка и оси, соответствующей верхней границе проема.

 - место допустимого размещения дополнительного оборудования

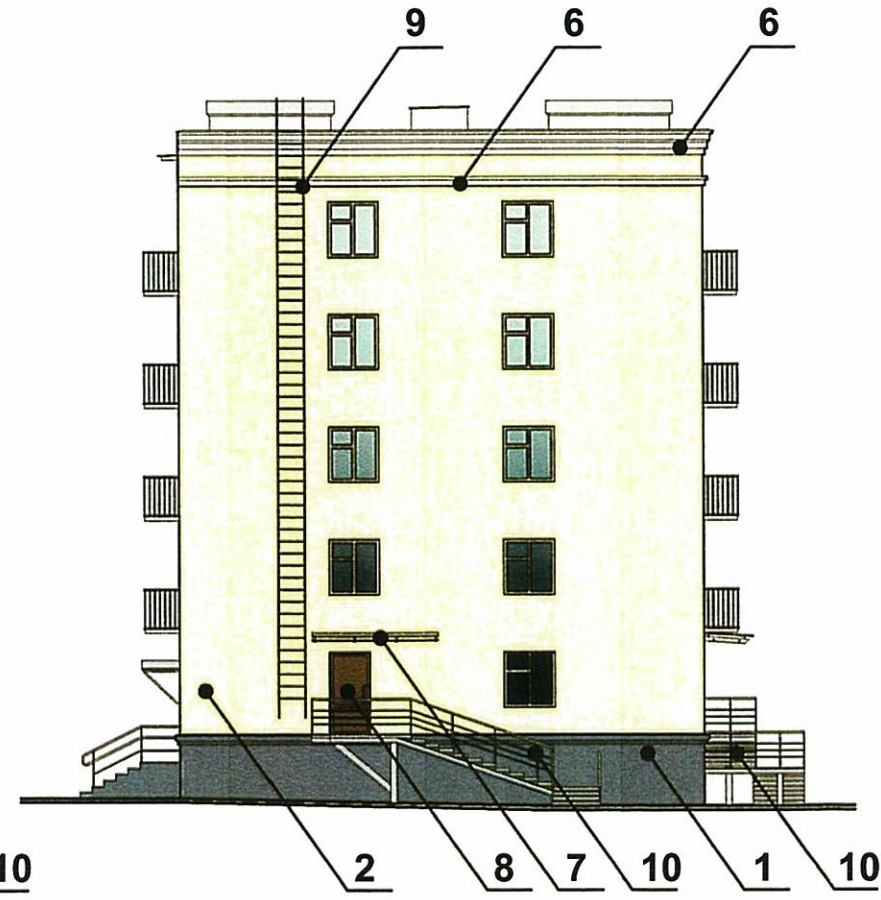
						Колерный паспорт объекта капитального строительства по ул. Ленина, № 86, Дзержинского района г. Перми			
Изм.	Кол.уч.	Лист	Недок.	Подпись	Дата	Многоквартирный жилой дом	Стадия	Лист	Листов
Разраб.		Ионова Н.В.			11.18		П	6	11
						Дворовой фасад	ПРК «УРА»		



Фасад в осях 1-2 (Боковой фасад)



Фасад в осях 2-1 (Боковой фасад)



**ПРИМЕЧАНИЕ**

В случае устройства или переустройства (перепланировки, ремонта, реконструкции) помещений общественного назначения, их входных групп в обязательном порядке предусмотреть мероприятия по обеспечению доступности данных помещений для маломобильных групп населения, включая инвалидов, использующих кресла-коляски и собак-проводников (далее-МГН) в соответствии с требованиями СП 59.13330.2016 Свод правил. Доступность зданий и сооружений для маломобильных групп населения, актуализированная редакция СНиП 35-01-2001. Данный свод правил касается функционально-планировочных элементов зданий и сооружений, их участков или отдельных помещений, доступных для МГН (входные узлы, коммуникации, пути эвакуации, помещения и зоны обслуживания, а также их информационное и инженерное обустройство), в частности, лестницы при входах в общественные помещения должны дублироваться пандусами с уклоном не более 1:20 (5%) или иными средствами подъема (подъемные платформы, лифты и т.д.). Согласно пунктам 5.1.2, 5.1.3 вышеуказанного свода правил наружные лестницы и пандусы должны иметь поручни с учетом технических требований к опорным стационарным устройствам по ГОСТ Р 51261; размеры входной площадки при открывании дверей наружу должны быть не менее 1,4 x 2,0 или 1,5 x 1,85; размеры входной площадки с пандусом не менее 2,2 x 2,2 м.

СОГЛАСОВАНО  
1<sup>й</sup> заместитель начальника ДГА  
г. Перми - главный архитектор  
Д.Ю. Лапшин  
"28" 11 2018 г.

						Колерный паспорт объекта капитального строительства по ул. Ленина, № 86, Дзержинского района г. Перми			
Изм.	Кол.уч.	Лист	Недок.	Подпись	Дата	Многоквартирный жилой дом	Стадия	Лист	Листов
Разраб.		Ионова Н.В.			11.18		П	7	11
						Боковые фасады	ПРК «УРА»		



Размещение объектов городской информации.  
Фасад в осях А-Б (Главный фасад)



Ведомость размещения рекламоносителей и городской информации

Поз.	Название, тип рекламы	Эталон цвета	Наличие подсветки
1	Объемные световые буквы на металлических направляющих в цвет козырька. Выполнены из оргстекла, пластика, металла	Серый (№ BL 7037) Белый (№ 9010)	Внутренняя подсветка
2	Объемные буквы и/или логотипы на металлических направляющих в цвет фасада. Оргстекло, металл, пластик		Внутренняя подсветка
3	Вывеска-табличка (режимник) модульных габаритов. Оргстекло, металл, пластик, аппликация, полноцветная печать, фрезеровка		Без подсветки
4	Знак адресации. Оргстекло, металл, пластик	Синий (№5005) Белый (№9003)	Без подсветки

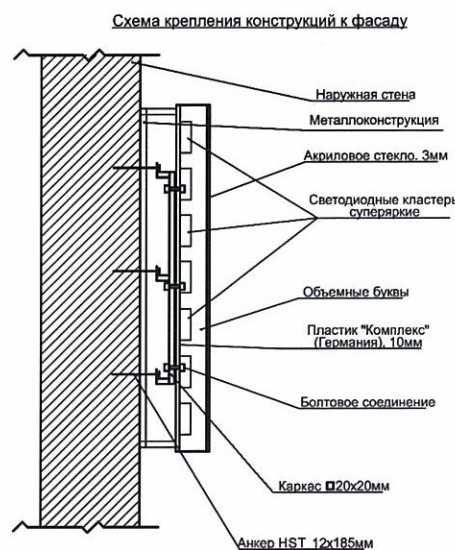
Условные обозначения  
 - ось размещения объектов городской информации, вывесок  
 - место допустимого размещения рекламных конструкций

Управление архитектуры и городского дизайна  
ДГА администрации г.Перми  
**СООТВЕТСТВУЕТ АРХИТЕКТУРНОМУ  
ОБЛИКУ ГОРОДА ПЕРМИ**

*Карачева* 20.11.18

Колерный паспорт объекта капитального строительства по ул. Ленина, № 86, Дзержинского района г. Перми

Изм.	Кол.уч.	Лист	№док.	Подпись	Дата	Многоквартирный жилой дом	Стадия	Лист	Листов
Разраб.		Ионова Н.В.		<i>Ионова</i>	11.18			П	8
Расположение объектов городской информации. Фасад А-Б							ПРК «УРА»		



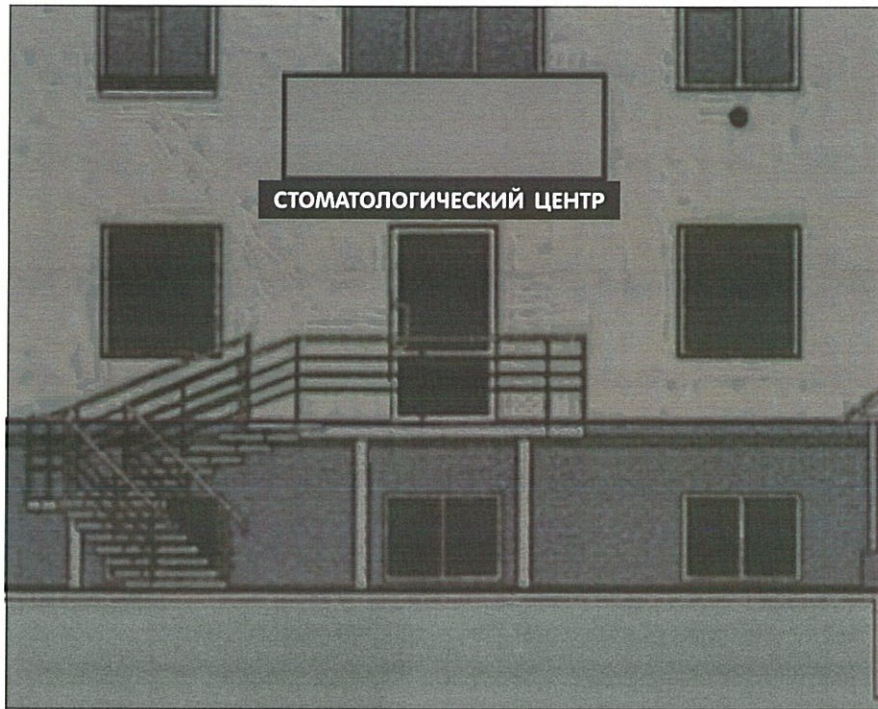
- Допускается размещение вывесок (далее - вывески) в границах помещения заинтересованного лица в виде:
  - отдельно расположенных букв, логотипов без использования "подложки" (в том числе световых, объемных, пластиковых, металлических) с использованием неона, выполненных по инновационным технологиям (в том числе с использованием краесвеченных систем, вывесок со светодинамикой);
  - то же - на козырьках входных групп.
- Вывески должны быть привязаны к композиционным осям фасадов объектов капитального строительства и соответствовать архитектурному решению фасадов.
- Размещение вывесок, табличек на фасадах объектов капитального строительства с несколькими входными группами (входами) должно осуществляться упорядочено и комплексно, с учетом:
  - сохранения общего архитектурно-художественного, композиционного решения фасадов;
  - единой высоты, толщины вывесок, табличек;
  - единой горизонтальной оси размещения на всем протяжении фасадов;
  - соблюдения требований Федерального закона от 01.06.2005 № 53-ФЗ "О государственном языке Российской Федерации".
- На объекте капитального строительства, оборудованном одной входной группой (входом), предназначенной для более чем двух заинтересованных лиц, вывески заменяются общей табличкой (режимником).
- Допускается выполнение вывески в виде крышной установки, которая размещается на крыше, расположенной над верхним этажом объекта капитального строительства.
- Таблички (режимники) могут быть заменены надписями на стекле витрины входной двери, выполненными в технике аппликации.
- Допускается размещение арт-объектов, выполненных из разных материалов художниками-монументалистами.

Примечание:

1. Проект на крышную установку должен разрабатываться с учетом ветровой нагрузки проектной организацией, имеющей допуск к соответствующему виду работ по подготовке проектной документации.

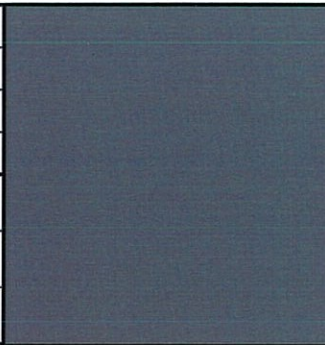


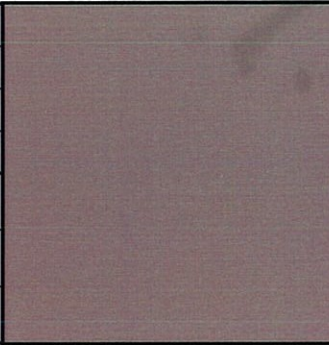
Архитектурно-художественная подсветка

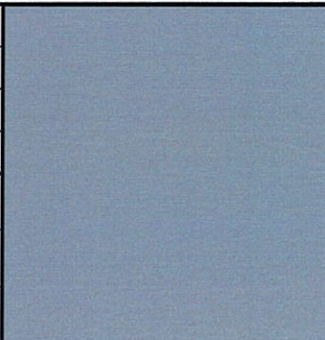


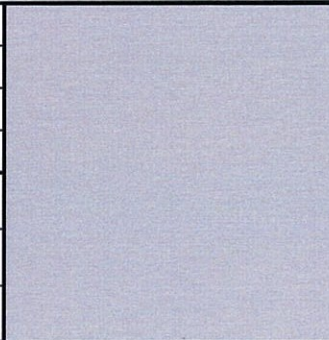
Изм.	Кол.уч.	Лист	Недок.	Подпись	Дата				
						Колерный паспорт объекта капитального строительства по ул. Ленина, № 86, Дзержинского района г. Перми			
Разраб.		Ионова Н.В.			11.18	Многоквартирный жилой дом	Стадия	Лист	Листов
							П	9	11
						Архитектурно-художественная подсветка	ПРК «УРА»		

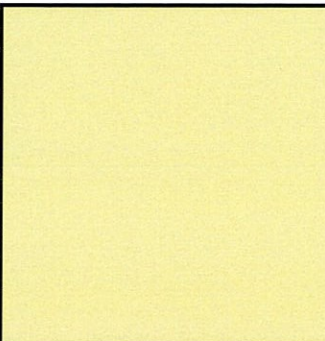


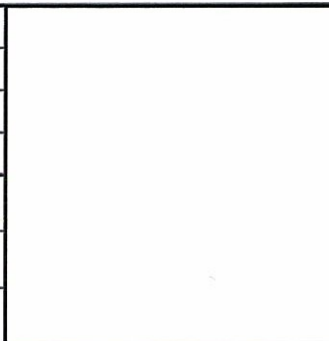
Позиция согласно ведомости отделки фасадов	Координаты цвета в CorelDraw	C:	60	
		M:	43	
		Y:	34	
		K:	28	
		R:	100	
		G:	112	
1		B:	124	

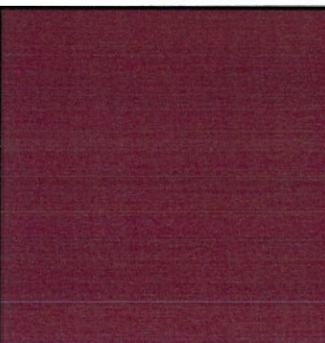
Позиция согласно ведомости отделки фасадов	Координаты цвета в CorelDraw	C:	46	
		M:	46	
		Y:	57	
		K:	37	
		R:	117	
		G:	104	
3,8,10		B:	89	

Позиция согласно ведомости отделки фасадов	Координаты цвета в CorelDraw	C:	41	
		M:	25	
		Y:	18	
		K:	7	
		R:	157	
		G:	170	
7,8,9,10		B:	186	

Позиция согласно ведомости отделки фасадов	Координаты цвета в CorelDraw	C:	40	
		M:	31	
		Y:	31	
		K:	15	
		R:	153	
		G:	153	
11		B:	153	

Позиция согласно ведомости отделки фасадов	Координаты цвета в CorelDraw	C:	2	
		M:	0	
		Y:	41	
		K:	0	
		R:	255	
		G:	247	
2		B:	178	

Позиция согласно ведомости отделки фасадов	Координаты цвета в CorelDraw	C:	0	
		M:	0	
		Y:	0	
		K:	0	
		R:	255	
		G:	255	
4,6,8		B:	255	

Позиция согласно ведомости отделки фасадов	Координаты цвета в CorelDraw	C:	30	
		M:	88	
		Y:	51	
		K:	55	
		R:	110	
		G:	48	
8,12		B:	59	

СОГЛАСОВАНО  
1<sup>й</sup> заместитель начальника ДГА  
г. Пермь - главный архитектор  
Д.Ю. Лапшин  
"28" 11 2018

						Колерный паспорт объекта капитального строительства по ул. Ленина, № 86, Дзержинского района г. Перми			
Изм.	Кол.уч.	Лист	№док.	Подпись	Дата	Многоквартирный жилой дом	Стадия	Лист	Листов
Разраб.			Ионова Н.В.		11.18		П	10	11
						Эталоны колеров	ПРК «УРА»		