



ДЕПАРТАМЕНТ ГРАДОСТРОИТЕЛЬСТВА И АРХИТЕКТУРЫ
АДМИНИСТРАЦИИ ГОРОДА ПЕРМИ

ООО «АРХИТЕКТУРНАЯ МАСТЕРСКАЯ «ГОРОД»

Заказчик: Касимов О.Р.

29.11.2018 №059-22-01-46-4439
КОЛЕРНЫЙ ПАСПОРТ

АДРЕС ОБЪЕКТА: г.Пермь, улица Левченко, (строение) № 9,

АДМИНИСТРАТИВНЫЙ РАЙОН: Индустриальный

шифр: 078-2018-ОФ

ПЕРМЬ, 2018 г.

Ведомость чертежей комплекта марки ОФ

ЛИСТ	НАИМЕНОВАНИЕ	ПРИМЕЧАНИЯ
1	Общие данные. Ведомость отделки фасадов.	
2	Ситуационная схема. Инструкция о порядке производства работ	
3	Существующее состояние фасадов (фотофиксация)	
4	Главный фасад по ул.Левченко в осях Б-А, торцевой фасад в осях А-Б	
5	Продольный фасад в осях 2-1	
6	Продольный фасад в осях 1-2	
7	Размещение объектов городской информации (главный фасад в осях Б-А)	
8	Размещение объектов городской информации (продольный фасад в осях 2-1)	
9	Размещение объектов городской информации (торцевой фасад в осях А-Б)	
10	Размещение объектов городской информации (продольный фасад в осях 1-2)	
11	Эталоны колеров	

Ведомость отделки фасадов

ПОЗ.	ЭЛЕМЕНТ ФАСАДА	ЭТАЛОН ЦВЕТА	ОБОЗНАЧ.	ВИД ОТДЕЛКИ	ПРИМ.
1	Цоколь, боковые поверхности крыльца зоны загрузки		RAL 7004	Штукатурка с окраской силикатной краской	
2	Основное поле стен фасада Б-А, поле стен - вставки на продольных фасадах		RAL 3028	Лист металлический профилированный	
3	Основное поле стен фасадов А-Б, 1-2, 2-1		RAL 7004	Лист металлический профилированный	
4	Поле стены входной группы фасада Б-А		RAL 6018	Композитные фасадные панели	
5	Оконные блоки и витражи. Дверные блоки, тип 1		RAL 9016 Белый	Металл с покраской атмосферостойкой краской	
6	Дверные блоки, тип 2		RAL 6018	Металл с покраской атмосферостойкой краской	
7	Дверные блоки, тип 3		RAL 7004	Металл с покраской атмосферостойкой краской	
8	Наружные вентиляционные трубы, тип 1, кровля			Оцинкованная сталь	
9	Наружные вентиляционные трубы, тип 2		RAL 3028	Металл с покраской атмосферостойкой краской	
10	Металлические элементы кровли и крыльца зоны загрузки		RAL 7004	Металл с покраской атмосферостойкой краской	
11	Металлические элементы наружной лестницы		RAL 7021	Металл с покраской атмосферостойкой краской	

Краткая пояснительная записка

Объект - двухэтажное нежилое здание магазина смешанных товаров.

Ранее разработанные колерные паспорта: нет.

Настоящим проектом:

- сохраняются заданные в проектной и рабочей документации типы отделки и цветовое решение фасадов;
- предлагаются решения и отделочные материалы для оформления входных групп;
- предусматривается размещение вывесок для организаций;
- уточняются виды и места размещения объектов городской информации.

Настоящий проект разработан в соответствии с требованиями Постановления администрации г.Перми от 22.02.2017 № 130 «Об утверждении порядка и критериев согласования колерного паспорта, требования к содержанию колерного паспорта».

В соответствии с Градостроительным кодексом Российской Федерации и Постановлением администрации города Перми от 22.02.2017 № 130 «Об утверждении Порядка и критериев согласования колерного паспорта, требований к содержанию колерного паспорта, формы колерного паспорта» согласованные департаментом градостроительства и архитектуры администрации города Перми проекты колерных паспортов либо проекты изменений в колерные паспорта не являются разрешительной документацией на строительство, реконструкцию объекта капитального строительства; не являются правовым основанием на устройство пристроек, навесов, козырьков.

Предметом согласования данного колерного паспорта являются: принятые цветовые решения элементов фасада, применяемые материалы существующего объекта недвижимости, а также определение возможных видов и типов размещения объектов городской информации на нем. Вывески, не соответствующие виду, типу и местам возможного размещения объектов городской информации, установленным настоящим колерным паспортом, подлежат демонтажу.



Ведомость ссылочных и прилагаемых документов

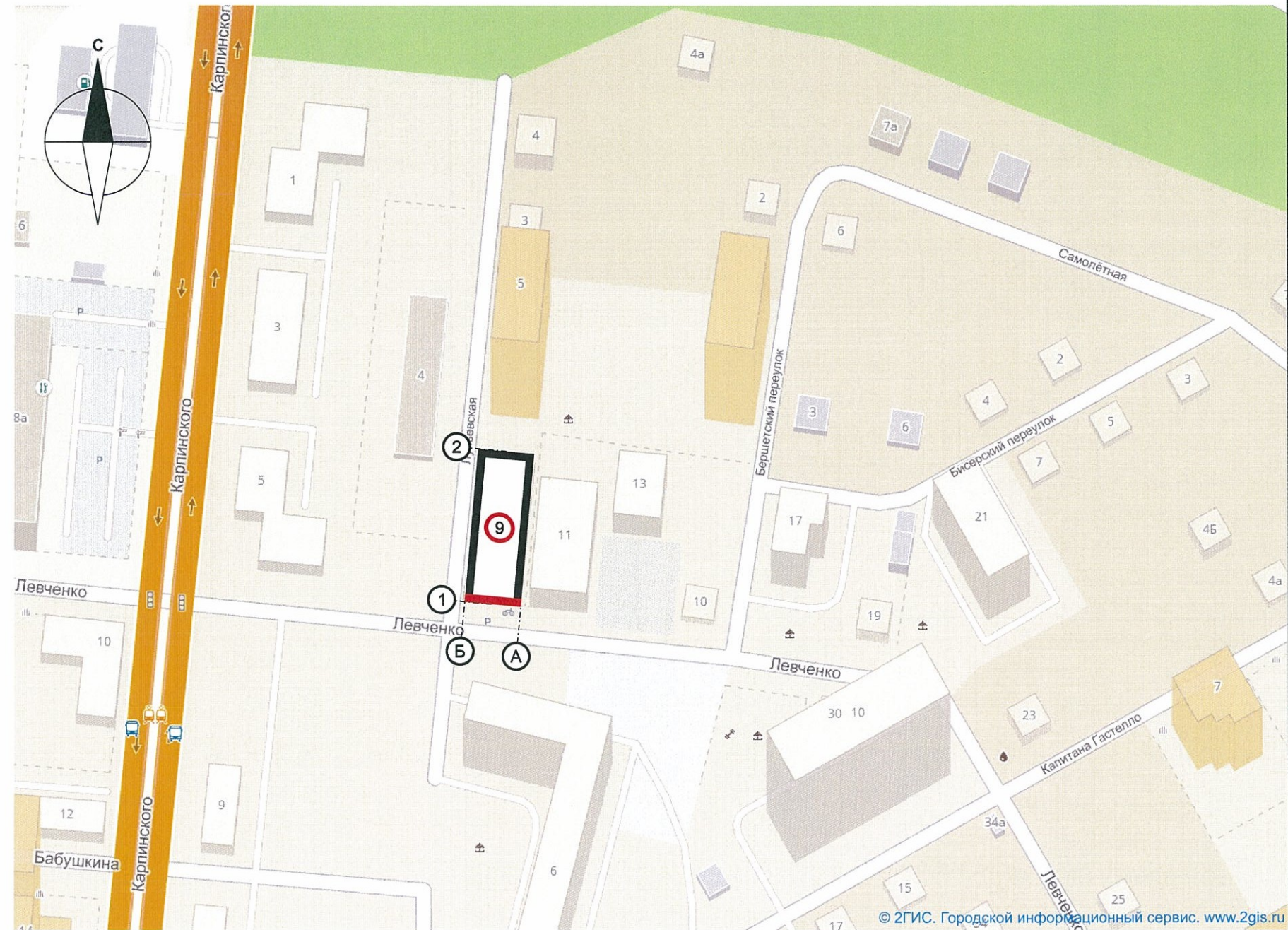
ОБОЗНАЧЕНИЕ	НАИМЕНОВАНИЕ	ПРИМЕЧАНИЕ
	<u>Ссылочные документы</u>	
Постановление администрации г.Перми от 22.02.2017 № 130	«Порядок и критерии согласования колерного паспорта, требования к содержанию колерного паспорта»	
Постановление администрации г.Перми от 25.10.2016 № 958	«Об утверждении стандартных требований к вывескам, их размещению и эксплуатации»	
Решения Пермской городской Думы от 27.01.2009 № 11	«Об утверждении Положения о порядке установки и эксплуатации рекламных конструкций на территории города Перми»	

						078-2018-ОФ			
						Колерный паспорт здания по ул.Левченко, 9 в Индустриальном районе г. Перми			
Изм.	Кол.уч	Лист	Недок.	Подпись	Дата				
Разраб.		Ширяев			10.18	Здание магазина смешанных товаров	Стадия	Лист	Листов
							П	1	11
						Общие данные. Ведомость отделки фасадов	ООО «Архитектурная мастерская «ГОРОД», г.Пермь		

ИНСТРУКЦИЯ
о порядке производства работ, связанных
с окраской фасадов и всех наружных частей зданий,
сооружений, строений, расположенных на территории города Перми

1. Окраска (отделка) фасадов и всех наружных частей зданий, сооружений, строений, ограждений, заборов, павильонов, киосков, ларьков и прочих объектов, расположенных на территории города Перми, может производиться лишь на основании колерного паспорта фасадов на ремонт и окраску, согласованного ДГА г.Перми.
2. До начала процесса окраски (отделки) здания или какого-либо сооружения должны быть произведены работы по капитальному ремонту всех без исключения наружных частей его, подлежащих окраске.
3. До начала ремонта зданий, имеющих газосветовую рекламу, сообщить рекламораспространителю о предстоящих работах на фасаде здания с целью сохранения вывесок либо их демонтажу.
4. Полуразрушенные и разрушенные архитектурные художественно-скульптурные детали здания, карнизы, колонны, пилястры, капители, фризы, тяги, лепные украшения, барельефы, мозаика, художественная роспись подлежат обязательному восстановлению в своем первоначальном виде. Категорически запрещается производить окраску здания без предварительного восстановления указанных деталей.
5. Металлические поверхности отдельных частей здания, чугунные решетки, перила балконов и лестниц, кронштейны, дверные и оконные приборы, архитектурно-художественные детали перед окраской очищаются от грязи, ржавчины, старой краски и покрываются вновь лишь масляной краской.
6. В соответствии с выданными образцами цвета (колерами) на окраску (отделку) здания организация, производящая ремонт здания, составляет пробные образцы цвета, которые наносятся на видное место стены.
7. Проверку и согласование пробного образца цвета (колера), а также готовности поверхности стены и отдельных наружных частей здания к окраске производит уполномоченный представитель ДГА г.Перми. Без указанной проверки и согласования производить окраску (отделку) фасада категорически воспрещается.
8. Домоуправления, организации и учреждения, производящие окраску (отделку) и связанный с нею ремонт здания, несут полную ответственность за точное выполнение настоящей инструкции и привлекаются к ответственности за нарушение ее.
9. Цветовая гамма рекламоносителей должна гармонировать с основным колористическим решением фасадов здания.
10. По всем вопросам, связанным с производством работ, необходимо обращаться в ДГА г.Перми (ул.Сибирская, 15, каб.316, тел.212-76-98).

Ситуационная схема



© 2ГИС. Городской информационный сервис. www.2gis.ru

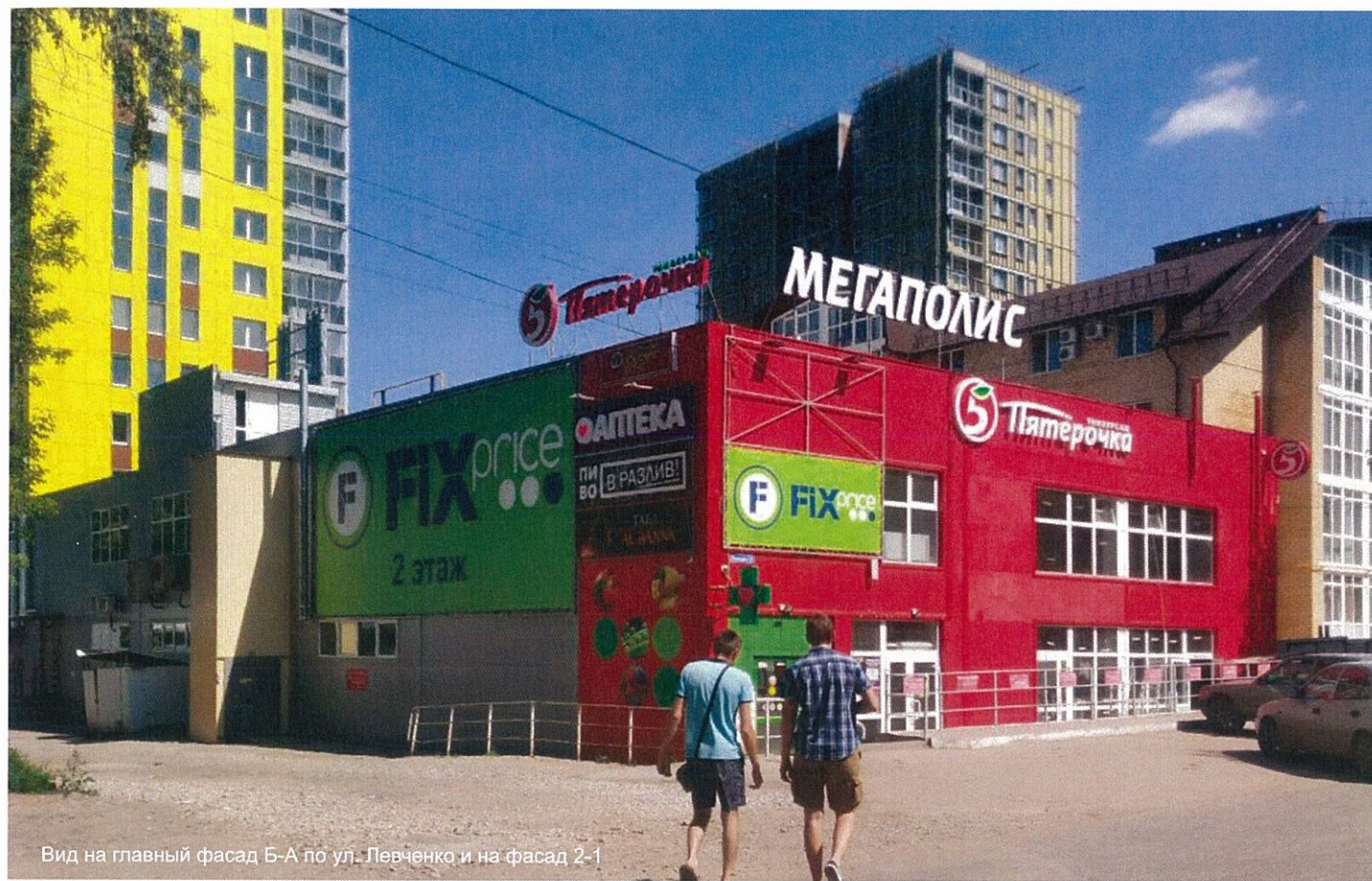
Условные обозначения:



ПРИМЕЧАНИЕ:

1. Координатные оси расставлены условно

						078-2018-ОФ			
						Колерный паспорт здания по ул.Левченко, 9 в Индустриальном районе г. Перми			
Изм.	Кол.уч	Лист	Недок.	Подпись	Дата	Здание магазина смешанных товаров	Стадия	Лист	Листов
Разраб.		Ширяев			10.18		П	2	11
						Ситуационная схема. Инструкция о порядке производства работ	ООО «Архитектурная мастерская «ГОРОД», г.Пермь		



Вид на главный фасад Б-А по ул. Левченко и на фасад 2-1



Вид на главный фасад Б-А по ул. Левченко и на фасад 1-2



Вид на фасад 1-2



Вид на фасад 1-2



Вид на главный фасад Б-А по ул. Левченко

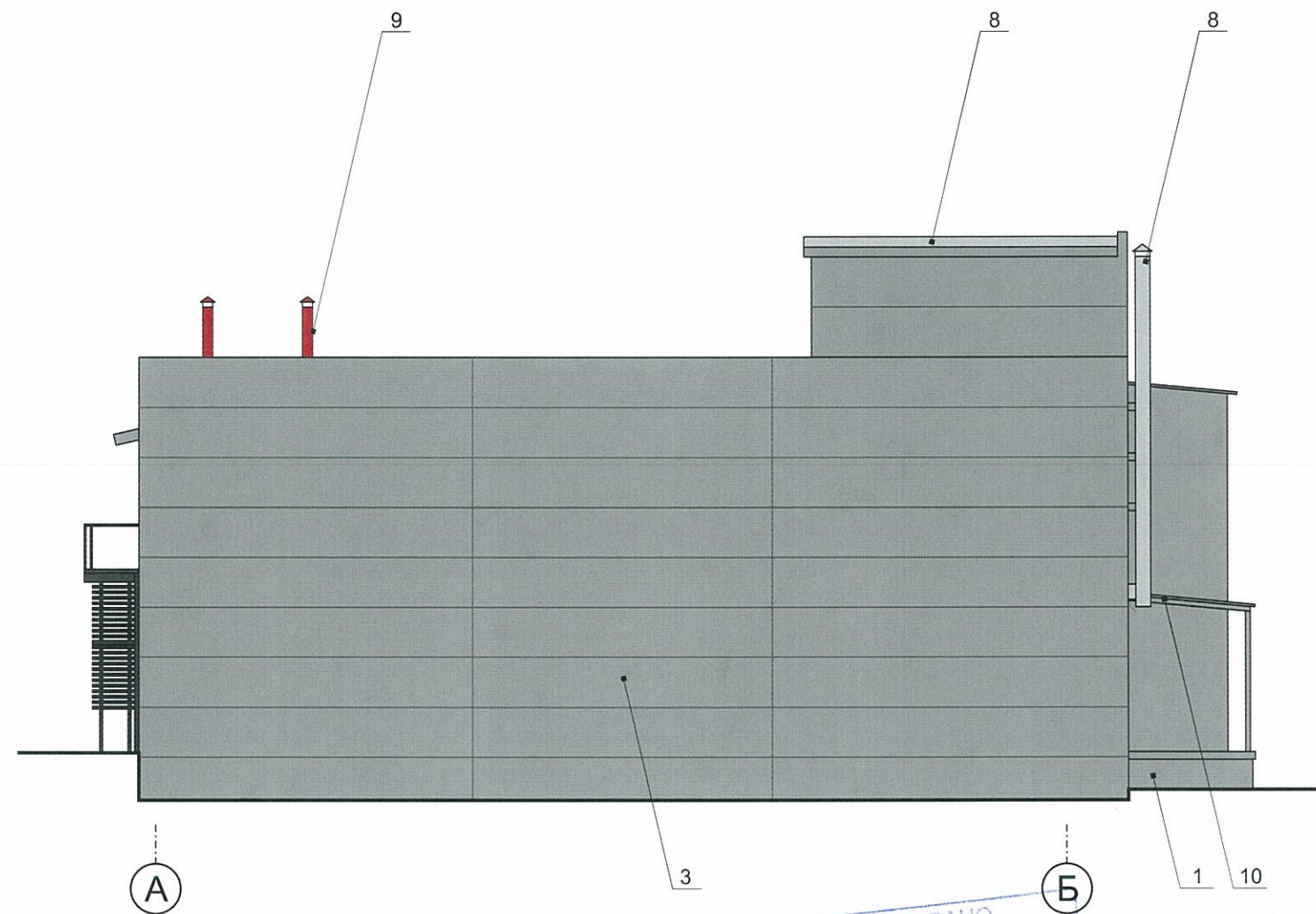
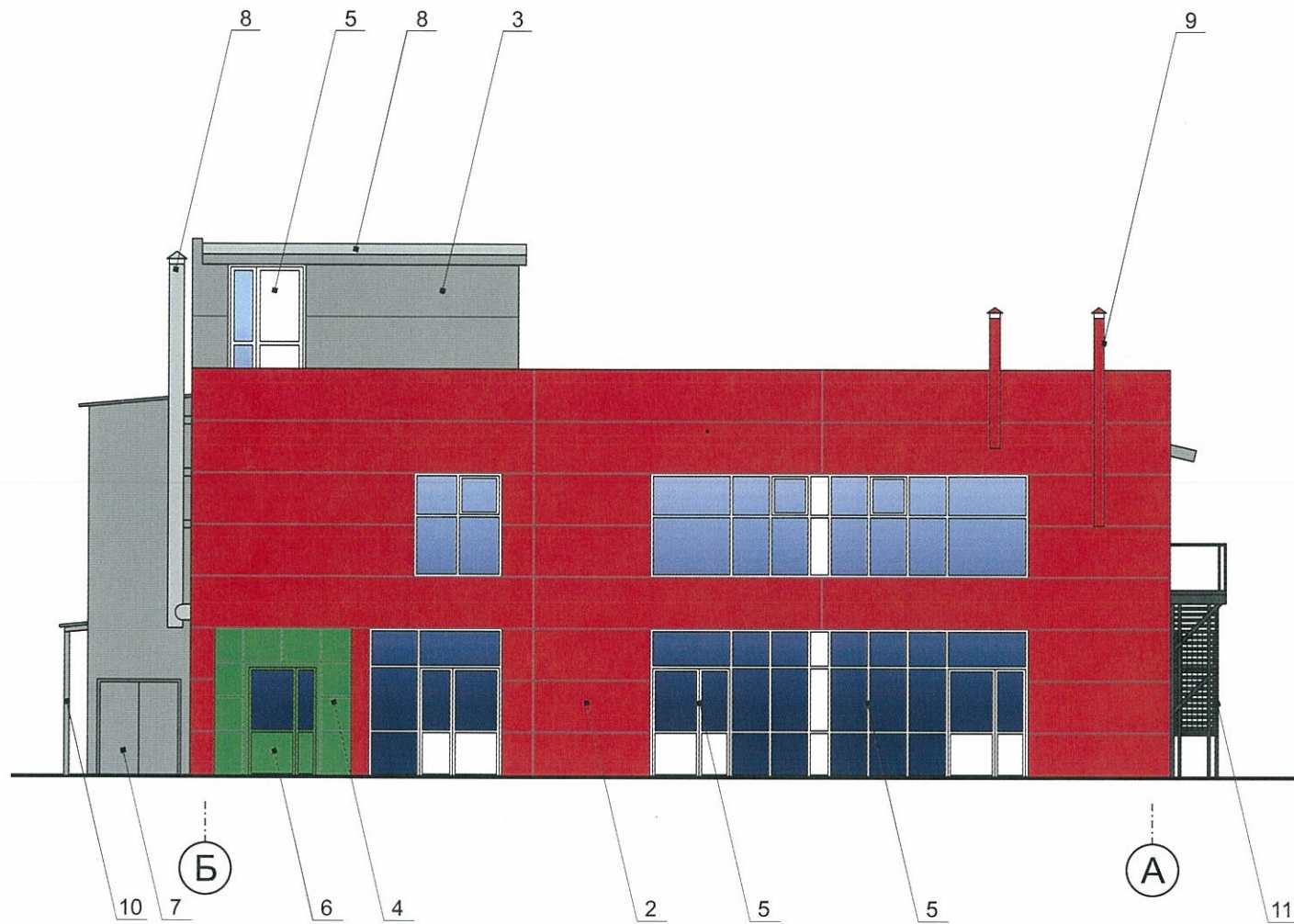


Вид на фасад 1-2

						078-2018-Оф			
						Колерный паспорт здания по ул.Левченко, 9 в Индустриальном районе г. Перми			
Изм.	Кол.уч	Лист	№док.	Подпись	Дата	Здание магазина смешанных товаров	Стадия	Лист	Листов
Разраб.		Ширяев			10.18		П	3	11
						Существующее состояние фасадов (фотофиксация)	ООО «Архитектурная мастерская «ГОРОД», г.Пермь		

Главный фасад по ул.Левченко в осях Б-А

Торцевой фасад в осях А-Б



СОГЛАСОВАНО
 21.10.18 заместитель начальника ДГА
 г. Пермь - главный архитектор
 Ю. Лапыш
 2018
 Карасьев СВ

Условные обозначения

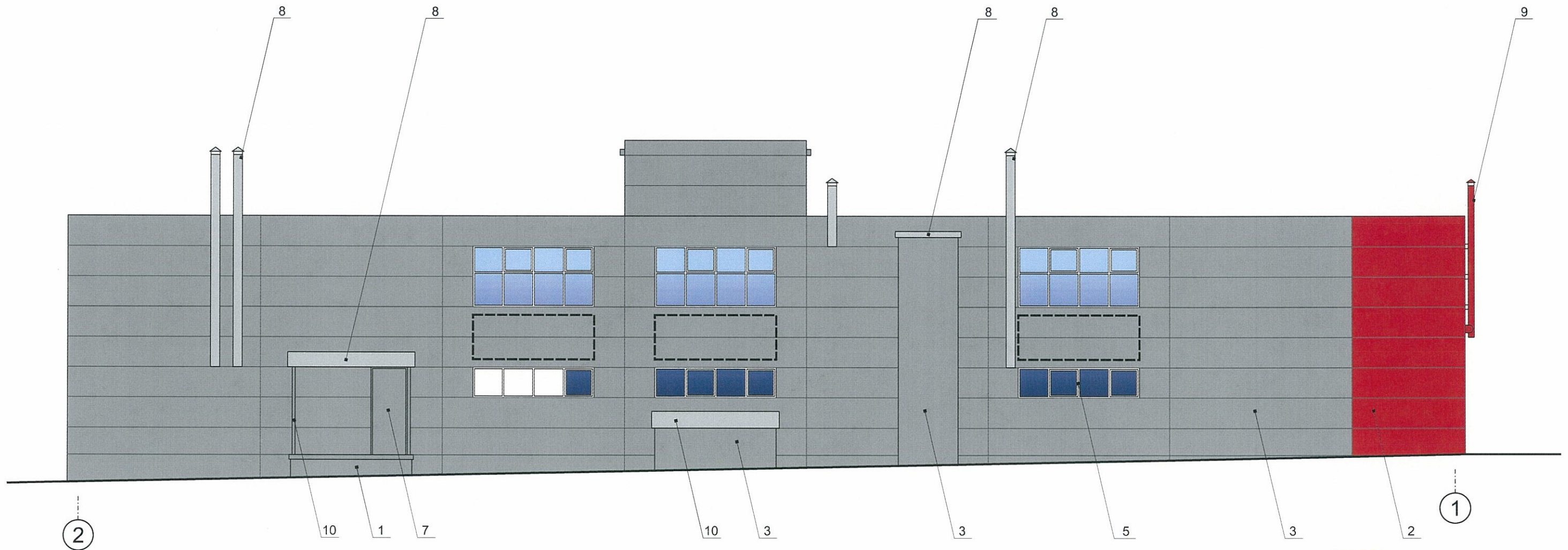
- 1 - выноска и номер позиции согласно Ведомости отделки фасадов на листе 1
- 2 - условная координационная ось

ПРИМЕЧАНИЕ:

1. В случае, если наружные лестницы при дополнительно устроенных входах в общественные помещения здания выходят за границы предоставленного земельного участка и красные линии квартала, то устройство дополнительных или переустройство существующих входных групп требует получения разрешения в установленном порядке;
2. В случае устройства или переустройства (перепланировки, ремонта, реконструкции) помещений общественного назначения, их входных групп в обязательном порядке должны быть предусмотрены мероприятия по обеспечению доступности данных помещений для маломобильных групп населения, включая инвалидов, использующих кресла-коляски и собак-проводников (далее-МГН) в соответствии с требованиями СП 59.13330.2016 Свод правил. Доступность зданий и сооружений для маломобильных групп населения. Данный свод правил касается функционально-планировочных элементов зданий и сооружений, их участков или отдельных помещений, доступных для МГН (входные узлы, коммуникации, пути эвакуации, помещения и зоны обслуживания, а также их информационное и инженерное обустройство). В частности, лестницы при входах в общественные помещения должны дублироваться пандусами с уклоном не более 1:20 (5%) или иными средствами подъема (подъемные платформы, лифты и т.д.). Согласно вышеуказанному Своду правил наружные лестницы и пандусы должны иметь поручни с учетом технических требований к опорным стационарным устройствам по ГОСТ Р 51261; размеры входной площадки при открывании дверей наружу должны быть не менее 1,4 x 2,0 или 1,5 x 1,85; размеры входной площадки с пандусом не менее 2,2 x 2,2 м.

						078-2018-Оф			
						Колерный паспорт здания по ул.Левченко, 9 в Индустриальном районе г. Перми			
Изм.	Кол.уч	Лист	№док.	Подпись	Дата	Здание магазина смешанных товаров	Стадия	Лист	Листов
Разраб.		Ширяев			10.18		П	4	11
						Главный фасад в осях 1-2	ООО «Архитектурная мастерская «ГОРОД», г.Пермь		

Продольный фасад в осях 2-1



ПРИМЕЧАНИЕ:

- К дополнительному оборудованию относятся: наружные блоки систем вентиляции и кондиционирования, вентиляционные и водосточные трубы; антенны; видеокамеры наружного наблюдения; почтовые ящики; кабельные линии, пристенные электрощиты; флагштоки и так далее;
- Размещение дополнительного оборудования, дополнительных элементов и устройств на фасадах объектов капитального строительства допускается при соблюдении следующих условий:
 - соответствие размещения дополнительного оборудования архитектурному решению фасадов, предусмотренному проектной документацией, в соответствии с которой осуществлено строительство (реконструкция) Объекта, с привязкой к единой (вертикальной, горизонтальной) системе осей фасадов;
 - единая горизонтальная ось - условная прямая линия. Определяется как половина расстояния между верхним и нижним архитектурным элементом (окна, наличники, карниз, фриз и другие), выделяющимся (западающим, выступающим) из плоскости стены;
 - единая вертикальная ось - условная прямая линия. Определяется как половина расстояния между границами одного архитектурного элемента (окна, двери, колонны) либо между двумя архитектурными элементами (окна, двери, колонны);
 - комплексное решение размещения оборудования - единое архитектурное и цветовое решение (в том числе размер, форма, материал);
 - размещение дополнительного оборудования на архитектурных деталях, элементах декора, поверхностях с ценной архитектурной отделкой, а также крепление, ведущее к повреждению архитектурных поверхностей, не допускаются;
- Размещение флагодержателей на фасадах должно соответствовать требованиям п.1.9.7 Постановления администрации г.Перми от 22.02.2017 № 130;
- Размещение антенн на фасадах должно соответствовать требованиям п.п.1.9.8-1.9.10 Постановления администрации г.Перми от 22.02.2017 № 130.

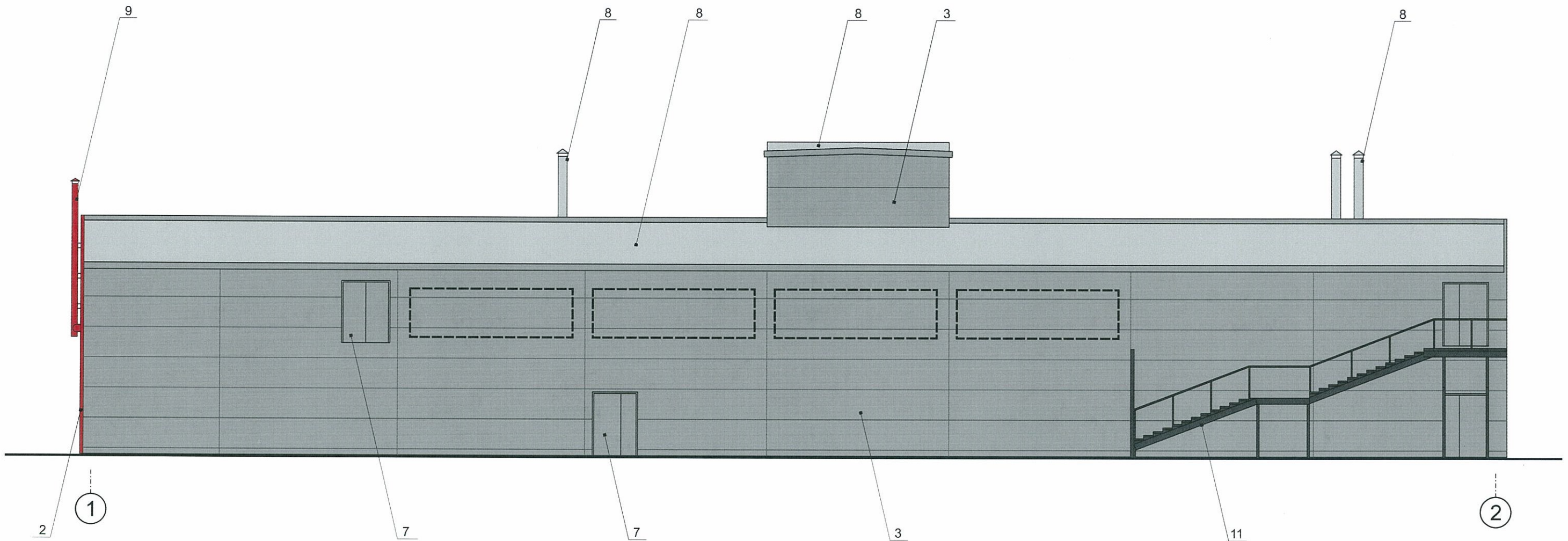
Условные обозначения

- выноска и номер позиции согласно Ведомости отделки фасадов на листе 1
- условная координационная ось
- место допустимого размещения дополнительного оборудования

СОГЛАСОВАНО
 Исполнительный директор ДГА
 Е. П. Ширяев
 Главный архитектор
 Д.О. Лапшин
 2018 г.
Ширяев


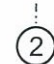
						078-2018-Оф			
						Колерный паспорт здания по ул.Левченко, 9 в Индустриальном районе г. Перми			
Изм.	Кол.уч	Лист	№док.	Подпись	Дата	Здание магазина смешанных товаров	Стадия	Лист	Листов
Разраб.		Ширяев			10.18		П	5	11
						Дворовой фасад в осях 2-1	ООО «Архитектурная мастерская «ГОРОД», г.Пермь		

Продольный фасад в осях 1-2




210
 СОГЛАСОВАНО
 зам. заместителя начальника ДГА
 архитектор
 Д.О. Лапшин
 30
 Карасев ЕВ

Условные обозначения

-  - выноска и номер позиции согласно Ведомости отделки фасадов на листе 1
-  - условная координационная ось

ПРИМЕЧАНИЕ:

1. Условия устройства дополнительных входных групп см. лист 4;
2. Условия размещения дополнительного оборудования на фасадах см. лист 5

						078-2018-Оф			
						Колерный паспорт здания по ул.Левченко, 9 в Индустриальном районе г. Перми			
Изм.	Кол.уч	Лист	№док.	Подпись	Дата	Здание магазина смешанных товаров	Стадия	Лист	Листов
Разраб.		Ширяев			10.18		П	6	11
						Торцевые фасады в осях А-Б и Б-А	ООО «Архитектурная мастерская «ГОРОД», г.Пермь		

Главный фасад по ул.Левченко в осях Б-А



Ведомость размещения объектов городской информации

Поз.	Название, тип рекламы	Эталон цвета	Наличие, тип подсветки
1	Вывеска - объёмные буквы и логотипы, размещенные над парапетом на металлоконструкции (см.пример на листе 8). Металл, пластик, пленки	Фирменные цвета	Внутренняя подсветка
2	Вывеска - объёмные буквы и логотипы, размещенные на направляющих, покрашенных в цвет фасада (см.пример на листе 8). Металл, пластик, пленки	Фирменные цвета	Внутренняя подсветка
3	Вывеска - пленочная аппликация на стекле или панно, размещенное в оконном проеме за стеклом (площадь выклейки или панно - не более 50% от площади остекления). Металл, пластик или самоклеющиеся пленки	Фирменные цвета	
4	Информация - пленочная однотонная аппликация на стекле. Площадь выклейки - не более 30% от площади остекления. Самоклеющиеся пленки	Однотонная	
5	Табличка-режимник одиночная (см. примечание 7 на листе 8). Металл, пластик, пленки	Фирменные цвета	
6	Табличка-режимник модульная (см. пример на листе 8). Оргстекло, металл, пластик, пленки	Фон - одинаковый для всех табличек. Изобр. - фирменные цвета	
7	Панель-кронштейн, максимальная высота - 1,00 м. Металл, пластик, пленки	Фирменные цвета	Внутренняя подсветка
8	Вывеска объёмные (инкрустированные) буквы и логотипы, размещенные на подложке. Металл, пластик, пленки	Фон - фирменные цвета. Информация (не более 50 % от фона) - фирменные цвета	Внутренняя подсветка
9	Знак адресации. Металл, пластик, пленки	Стандартный: синий, белый	

Условные обозначения

- выравнивание объектов относительно элементов фасада
- единая горизонтальная ось размещения объектов
- место допустимого размещения объектов
- выноска и номер позиции согласно Ведомости размещения объектов городской информации

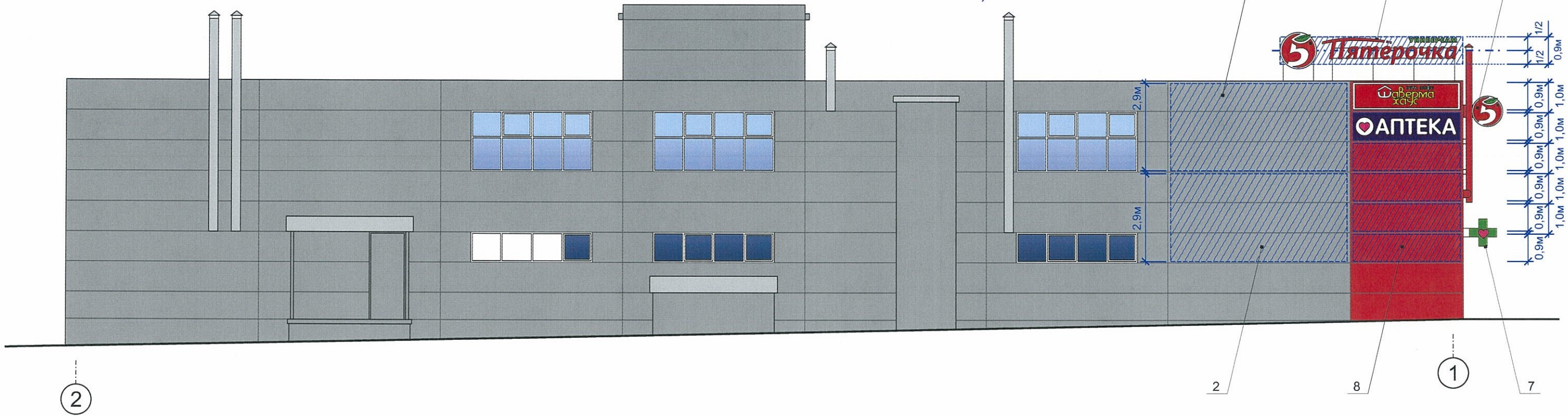
ПРИМЕЧАНИЕ:

1. Указания к размещению объектов см. лист 8.

						078-2018-Оф			
						Колерный паспорт здания по ул.Левченко, 9 в Индустриальном районе г. Перми			
Изм.	Кол.уч	Лист	№док.	Подпись	Дата	Здание магазина смешанных товаров	Стадия	Лист	Листов
Разраб.			Ширяев		10.18		П	7	11
						Размещение объектов городской информации (главный фасад в осях Б-А)	ООО «Архитектурная мастерская «ГОРОД», г.Пермь		

Продольный фасад в осях 2-1

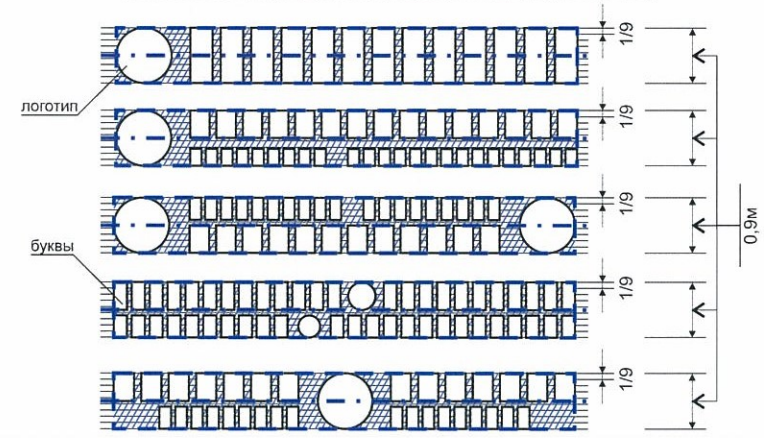
Управление архитектуры и городского дизайна
ДГА администрации г.Перми
СООТВЕТСТВУЕТ АРХИТЕКТУРНОМУ
ОБЛИКУ ГОРОДА ПЕРМИ
«30» 11 18
Бресано СВ Подпись *Бресано СВ*



Условные обозначения

- выравнивание объектов относительно элементов фасада
- единая горизонтальная ось размещения объектов
- место допустимого размещения объектов
- выноска и номер позиции согласно Ведомости размещения объектов городской информации

Схемы компоновки объемных букв и/или логотипов, знаков относительно оси и места допустимого размещения объектов городской информации (поз.1, 2)



Пример группировки модульных табличек-режимников поз.6

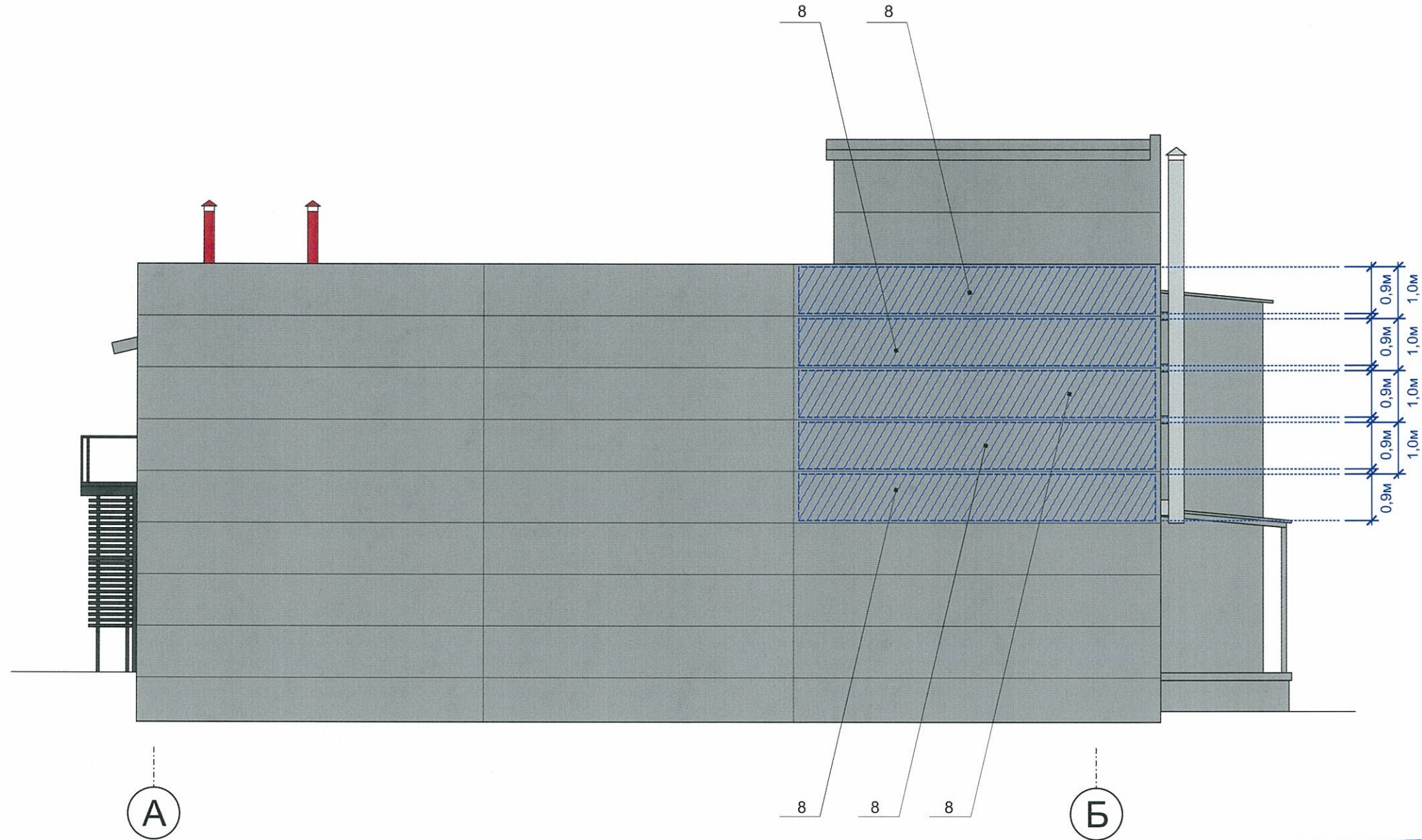


ПРИМЕЧАНИЕ:

1. Ведомость размещения объектов городской информации см. лист 7;
2. Единая горизонтальная ось - это условная прямая линия, относительно которой располагаются информационные конструкции. Месторасположение оси на фасаде определяется как половина расстояния между верхним и нижним архитектурным элементом (окна, наличники, карниз, фриз и др.), выделяющимся (западающим, выступающим) из плоскости стены;
3. Размещение вывесок и рекламных конструкций должно осуществляться в границах места допустимого размещения объектов, установленных данным колерным паспортом;
4. Размещение вывесок по отношению к друг к другу, их конфигурация и наполненность информацией должны соответствовать Стандартным требованиям к вывескам, их размещению и эксплуатации, установленным и утвержденным Постановлением администрации города Перми от 25.10.2016 № 958;
5. В случае, если планируемые к размещению вывески не соответствуют стандартам, установленным Постановлением, администрации города Перми от 25.10.2016 № 958, потребуются внесение изменений в настоящий колерный паспорт;
6. Размещение рекламных конструкций производится на основании отдельного разрешения в соответствии с требованиями Решения Пермской городской Думы от 27.01.2009 № 11 «Об утверждении Положения о порядке установки и эксплуатации рекламных конструкций на территории города Перми»;
7. Габариты одиночных табличек и их уровень установки должны быть одинаковыми у каждой входной группы;
8. Вид вывесок в ночное время (проект подсветки) разрабатывается отдельно;
9. Узлы крепления конструкций к фасаду разрабатываются отдельным рабочим проектом.

						078-2018-ОФ			
						Колерный паспорт здания по ул.Левченко, 9 в Индустриальном районе г. Перми			
Изм.	Кол.уч	Лист	№док.	Подпись	Дата	Здание магазина смешанных товаров	Стадия	Лист	Листов
Разраб.		Ширяев		<i>Ширяев</i>	10.18		П	8	11
						Размещение объектов городской информации (продольный фасад 2-1)	ООО «Архитектурная мастерская «ГОРОД», г.Пермь		

Торцевой фасад в осях А-Б



Условные обозначения

- - выравнивание объектов относительно элементов фасада
- - - - - единая горизонтальная ось размещения объектов
- ▨ - место допустимого размещения объектов
- 8 - выноска и номер позиции согласно Ведомости размещения объектов городской информации

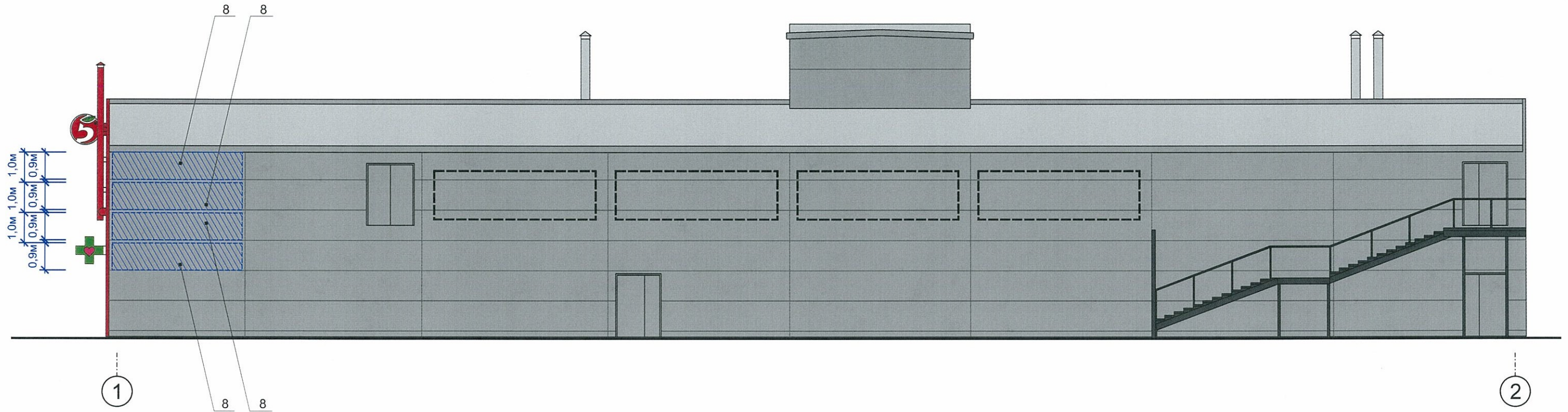
Управление архитектуры и городского дизайна
ДГА администрации г.Перми
СООТВЕТСТВУЕТ АРХИТЕКТУРНОМУ
ОБЛИКУ ГОРОДА ПЕРМИ
«30» 11 18
Бресановск Подпись *Бресановск*

ПРИМЕЧАНИЕ:

1. Указания к размещению объектов см. лист 8
2. Ведомость размещения объектов городской информации см. лист 7

						078-2018-Оф			
						Колерный паспорт здания по ул.Левченко, 9 в Индустриальном районе г. Перми			
Изм.	Кол.уч	Лист	№док.	Подпись	Дата	Здание магазина смешанных товаров	Стадия	Лист	Листов
Разраб.		Ширяев		<i>Ширяев</i>	10.18		П	9	11
						Размещение объектов городской информации (торцевой фасад в осях А-Б)	ООО «Архитектурная мастерская «ГОРОД», г.Пермь		

Продольный фасад в осях 1-2



Управление архитектуры и городского дизайна
 ДГА администрации г.Перми
 СООТВЕТСТВУЕТ АРХИТЕКТУРНОМУ
 ОБЛИКУ ГОРОДА ПЕРМИ
 «30.11.18»
 Подпись *Бресано*

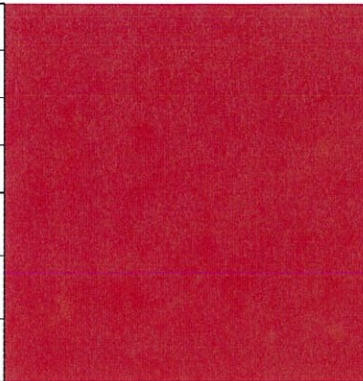
Условные обозначения


- - выравнивание объектов относительно элементов фасада
- - - - - единая горизонтальная ось размещения объектов
- ▨ - место допустимого размещения объектов
- 8 - выноска и номер позиции согласно Ведомости размещения объектов городской информации

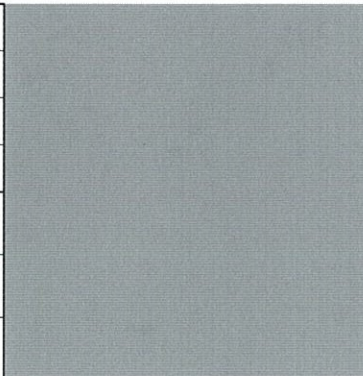
ПРИМЕЧАНИЕ:

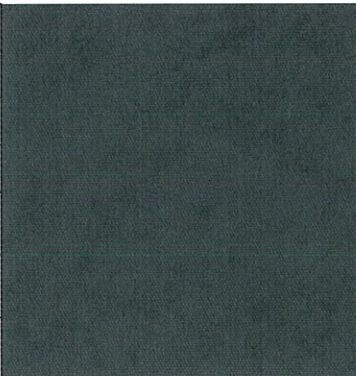
1. Указания к размещению объектов см. лист 8
2. Ведомость размещения объектов городской информации см. лист 7

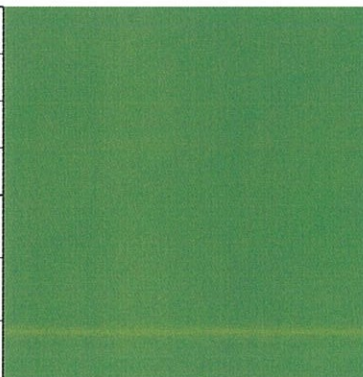
						078-2018-ОФ			
						Колерный паспорт здания по ул.Левченко, 9 в Индустриальном районе г. Перми			
Изм.	Кол.уч	Лист	№док.	Подпись	Дата	Здание магазина смешанных товаров	Стадия	Лист	Листов
Разраб.			Ширяев	<i>Ширяев</i>	10.18		П	10	11
						Размещение объектов городской информации (продольный фасад 1-2)	ООО «Архитектурная мастерская «ГОРОД», г.Пермь		

Позиция согласно ведомости отделки фасадов	Координаты цвета RAL 3028	C:	0	
		M:	75	
		Y:	74	
		K:	20	
		R:	203	
		G:	50	
2, 9		B:	52	


Позиция согласно ведомости отделки фасадов	Лист металлический оцинкованный	
8		

Позиция согласно ведомости отделки фасадов	Координаты цвета RAL 7004	C:	0	
		M:	0	
		Y:	0	
		K:	37	
		R:	160	
		G:	160	
1, 3, 7, 10		B:	160	

Позиция согласно ведомости отделки фасадов	Координаты цвета RAL 7021	C:	4	
		M:	3	
		Y:	0	
		K:	71	
		R:	71	
		G:	72	
11		B:	74	

Позиция согласно ведомости отделки фасадов	Координаты цвета RAL 6018	C:	39	
		M:	0	
		Y:	54	
		K:	38	
		R:	97	
		G:	159	
4, 6		B:	73	

21.01.2018
 СОГЛАСОВАНО
 1^й заместитель начальника ДГА
 г. Пермь - главный архитектор
 Д.О. Лапшин
 30.11.2018 г.
 Карась С.А.

						078-2018-ОФ			
						Колерный паспорт здания по ул.Левченко, 9 в Индустриальном районе г. Перми			
Изм.	Кол.уч	Лист	Недок.	Подпись	Дата	Здание магазина смешанных товаров	Стадия	Лист	Листов
Разраб.		Ширяев			10.18		П	11	11
						Эталоны колеров	ООО «Архитектурная мастерская «ГОРОД», г.Пермь		