



ДЕПАРТАМЕНТ ГРАДОСТРОИТЕЛЬСТВА И АРХИТЕКТУРЫ
АДМИНИСТРАЦИЯ ГОРОДА ПЕРМИ

№ СЭД-059-22-01-26-562 от 14.05.2018

Исполнитель:

ООО Проектно-инженеринговая компания "Новый город"

КОЛЕРНЫЙ ПАСПОРТ

АДРЕС ОБЪЕКТА: г. Пермь, Свердловский район
улица Малышева, здание (строение), №3





№8990-03-2018

Пермь 2018г

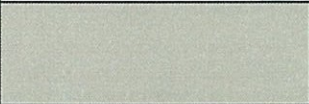
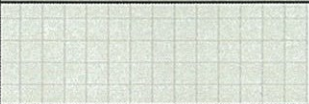
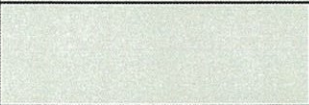
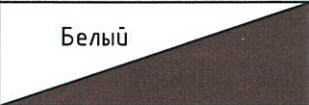



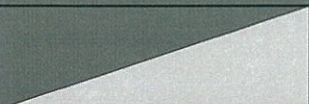

Ведомость чертежей основного комплекта.

Лист	Наименование	Примечание
1	Общие данные. Лист 1.	
2	Общие данные. Лист 2.	
3	Фотофиксация фасадов. Лист 1.	
4	Фотофиксация фасадов. Лист 2.	
5	Главный фасад со стороны ул. Малышева.	
6	Дворовой фасад.	
7	Боковые фасады.	
8	Размещение объектов городской информации. Главный фасад.	
9	Размещение объектов городской информации. Боковые фасады.	
10	Эталоны колеров.	

Ведомость отделки фасадов (конец).


Поз.	Элемент фасада	Эталон цвета	Обознач.	Материал	Прим.
11	Ограждение балконов, декоративные элементы	 Белый		Штукатурка, Силикатная фасадная краска	
12	Ступени			Бетонные, с облицовкой керамогранитом с противоскользящими накладками	
13	Декоративный элемент (колонна)			Фасадный камень	
14	Декоративный элемент	Белый		Металлический лист	
15	Водосточная труба	Белый		Металл, покраска.	
16	Фриз, козырек			Металлический лист	

Ведомость отделки фасадов (начало).

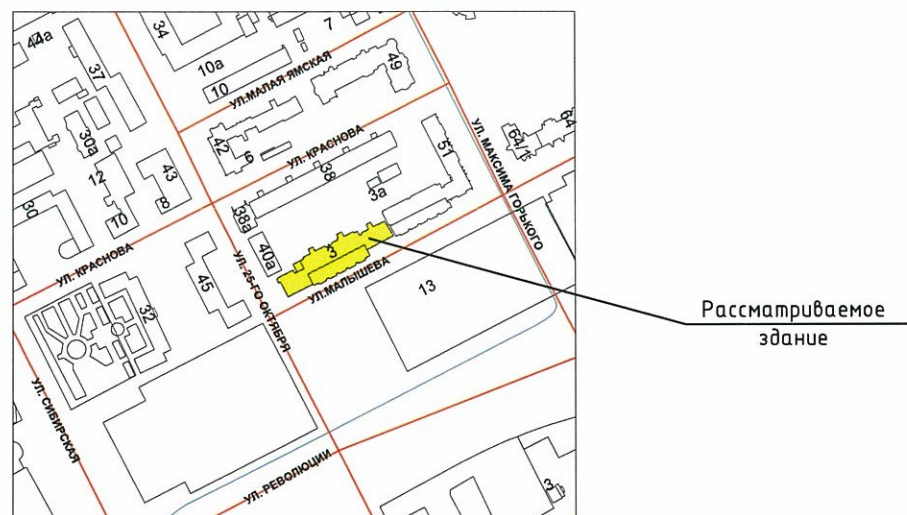
Поз.	Элемент фасада	Эталон цвета	Обознач.	Материал	Прим.
1	Цоколь. Тип 1			Штукатурка, Силикатная фасадная краска	
2	Поле стены. Тип 1			Фасадная плитка	
3	Поле стены. Тип 2			Штукатурка, Силикатная фасадная краска	
4	Переплёты окон, дверей	Белый		Металлопластик. Стеклопакеты.	
5	Цоколь. Тип 2			Керамогранитная плитка	
6	Кровля			Металл, покраска.	
7	Дверные полотна			Металл, фасадная краска	
8	Металлические лестницы, ограждения			Металл, фасадная краска Хромированная сталь	
9	Поле стены. Тип 3			Керамогранитная плитка	
10	Поле стены. Тип 4			Керамогранитная плитка	

Взам. инв.Н
Подпись и дата
Инв. N подл.



Изм.	Нуч.	Лист	N док.	Подпись	Дата	№8990-03-2018			
						Колерный паспорт объекта капитального строительства по ул. Малышева, №3 Свердловского района г. Перми			
						Жилое здание с административными помещениями	Стадия	Лист	Листов
								1	10
						Общие данные. Лист 1.	ООО ПИК "Новый город"		
Выполнил	Анциферова				05.18				

Ситуационный план-схема



Целью разработки архитектурных решений фасадов является организация входных групп в общественные помещения первого этажа жилого здания.

Предлагается привести цветовое решение и оформление фасада к единому архитектурному внешнему виду, с определением возможных мест размещения объектов монументального искусства (мемориальных досок, памятных знаков), объектов городского дизайна, наружной рекламы и визуальной информации, дополнительного оборудования на фасадах зданий. Определение цветовых решений и требований к фасадам зданий, в дальнейшем позволит улучшить внешний облик улиц города Перми.

Объект - Здание по адресу ул.Малышева,3 является жилым 16-этажным с административными помещениями на 1, 2 и цокольном этажах, тип дома - индивидуальная планировка. Стены дома являются кирпичными. Строительство дома относится к 2007г.

Существующая отделка данного дома - одноцветная с выделением дополнительным цветом цокольной части, подъездных входных групп, 1 этажа, где расположены административные помещения. Отделка фасада жилого дома выполнена из фасадной керамической плитки, отделка цокольной части - из штукатурного слоя. Часть дома, являющийся административным пристроем выполнен в отличном от основного цвета фасада здания. Отделка фасада в местах расположения административных помещений выполнена из фасадной керамической плитки. Крыша здания плоская.

Ведомость ссылочных и прилагаемых документов

Обозначение	Наименование	Примечание
	Ссылочных документов:	
№015630002141500008-0186760-01	Колерный паспорт здания по ул. Малышева, 3 в Свердловском районе города Перми, согласован 3.11.2015г.	ООО "ЦЭС"
	Прилагаемые документы:	
	-	

Размещение объектов городской информации.

Главный фасад допускается размещение настенных вывесок в границах помещения заинтересованного лица в виде: отдельно расположенных букв без использования «подложки» (в том числе световых, объемных, пластиковых, металлических) с использованием неона, выполненных по и по инновационным технологиям (в том числе с использованием краеосвещенных систем, вывесок со светодинамикой). Вывески должны быть привязаны к композиционным осям фасадов объектов капитального строительства и соответствовать архитектурному решению фасадов. Размещению вывесок, табличек на фасадах объектов сохранения общего архитектурно-художественного, композиционного решения фасадов; Единой высоты, толщины вывесок , табличек; Единой горизонтальной оси размещения на всем протяжении фасадов; Единой горизонтальной оси размещения на всем протяжении фасадов.

Соблюдения требований на всем протяжении фасадов;
Соблюдения требований Федеральный закон от 01.06.2005 №53-ФЗ «О государственном языке Российской Федерации». На объекте капитального строительства, оборудованном одной входной группой (входом), предназначенной для более чем двух. Заинтересованных лиц, вывески заменяются общей табличкой (режимник). Допускается выполнение вывески в виде крышной установки , которая размещается на кровле, расположенной над верхним этажом объекта капитального строительства. Таблички (режимник) могут быть заменены надписями на стекле витрины, входной двери, выполненными в технике аппликации. Допускается размещение арт-объектов, выполненных из разных материалов художниками-монументалистами.

Инва. N подл. | Подпись и дата | Взам. инв. N

						№8990-03-2018			
						Колерный паспорт объекта капитального строительства по ул. Героев Хасана, №9 Свердловского района г. Перми			
Изм.	Нуч.	Лист	N док.	Подпись	Дата	Жилое здание с административными помещениями	Стадия	Лист	Листов
									2
Выполнил	Анциферова			<i>Анциферова</i>	05.18	Общие данные. Лист 2.	ООО ПИК "Новый город"		

Главный фасад (существующее положение)



Инв. N подл.

Подпись и дата

Взам. инв. N

Изм.	Нуч.	Лист	N док.	Подпись	Дата
Выполнил		Анциферова		<i>Анциферова</i>	05.18

№8990-03-2018

Колерный паспорт здания по ул. Малышева, 3
в Свердловском районе города Перми

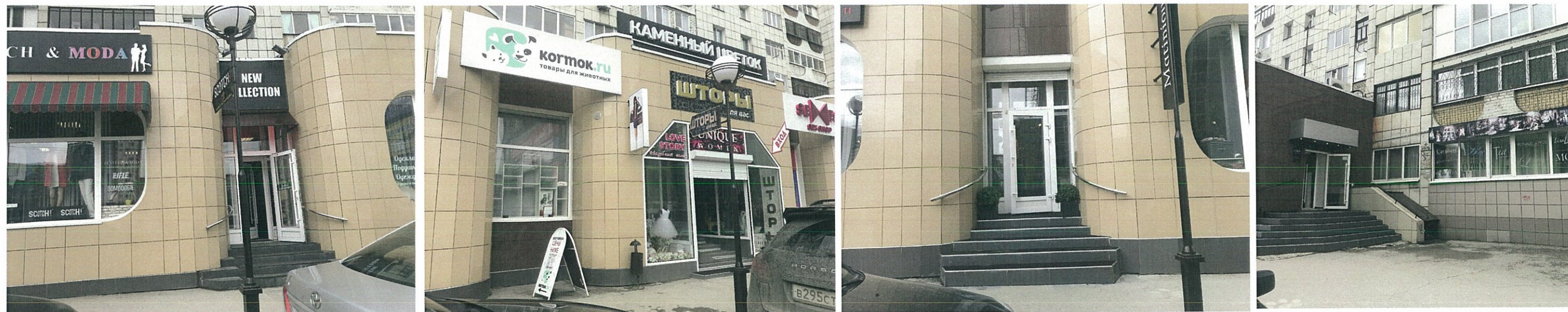
Жилое здание с административными
помещениями

Стадия	Лист	Листов
	3	

Фотофиксация фасадов. Лист 1.

ООО ПУК
"Новый город"

Главный фасад (существующее положение)



Боковой фасад (существующее положение)

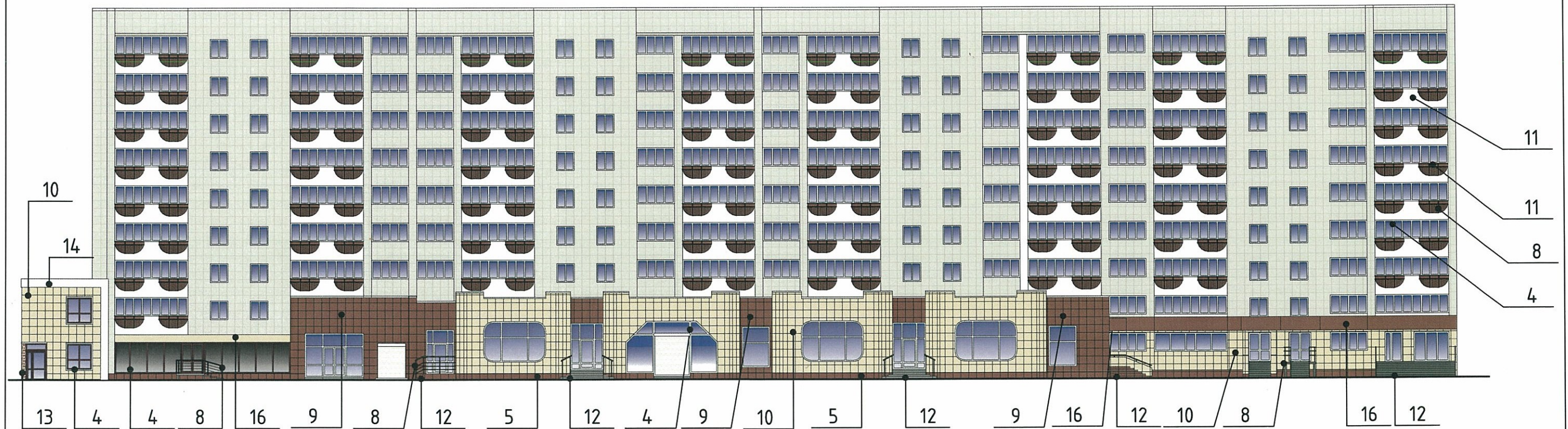


Дворовой фасад (существующее положение)



Инов. N подл. Подпись и дата Взам. инв. N

						№8990-03-2018			
						Колерный паспорт здания по ул. Малышева, 3 в Свердловском районе города Перми			
Изм.	Нуч.	Лист	N док.	Подпись	Дата	Жилое здание с административными помещениями	Стадия	Лист	Листов
Выполнил	Анциферова			<i>Анциферова</i>	05.18			4	
						Фотофиксация фасадов. Лист 2.		000 ПИК "Новый город"	



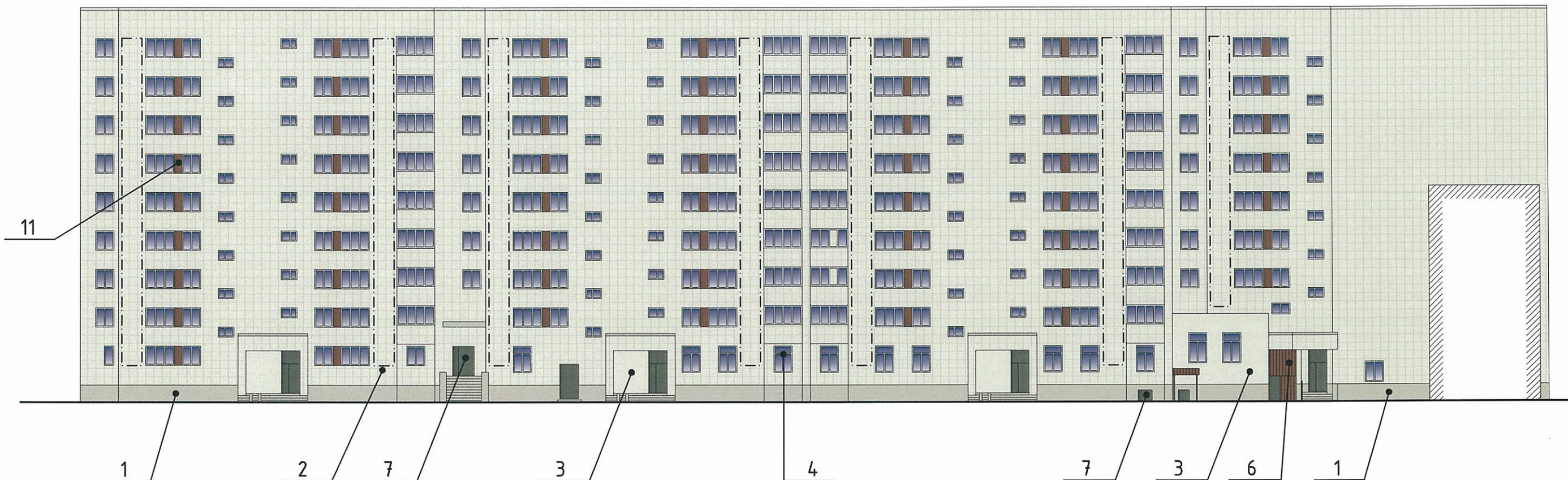
Взам. инв. N
Подпись и дата
Инв. N подл.

1. В случае, если наружные лестницы при дополнительно устроенных входах в общественные помещения здания выходят за границы предоставленного земельного участка и красные линии квартала, то устройство дополнительных или переустройство существующих входных групп требует получения разрешения в установленном порядке;

2. В случае устройства или переустройства (перепланировки, ремонта, реконструкции) помещений общественного назначения, их входных групп в обязательном порядке должны быть предусмотрены мероприятия по обеспечению доступности данных помещений для маломобильных групп населения, включая инвалидов, использующих кресла-коляски и собак-проводников (далее-МГН) в соответствии с требованиями СП 59.13330.2016 Свод правил. Доступность зданий и сооружений для маломобильных групп населения. Данный свод правил касается функционально-планировочных элементов зданий и сооружений, их участков или отдельных помещений, доступных для МГН (входные узлы, коммуникации, пути эвакуации, помещения и зоны обслуживания, а также их информационное и инженерное обустройство). В частности, лестницы при входах в общественные помещения должны дублироваться пандусами с уклоном не более 1:20 (5%) или иными средствами подъема (подъемные платформы, лифты и т.д.). Согласно вышеуказанному Своду правил наружные лестницы и пандусы должны иметь поручни с учетом технических требований к опорным стационарным устройствам по ГОСТ Р 51261; размеры входной площадки при открывании дверей наружу должны быть не менее 1,4 x 2,0 или 1,5 x 1,85; размеры входной площадки с пандусом не менее 2,2 x 2,2 м.

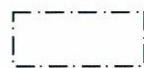
СОГЛАСОВАНО
1^й заместитель начальника ДГА
Перми - главный архитектор
Д.Ю. Лапшин
"23" мая 2018г.

						№8990-03-2018			
						Колерный паспорт здания по ул. Малышева, 3 в Свердловском районе города Перми			
Изм.	Нуч.	Лист	N док.	Подпись	Дата	Жилое здание с административными помещениями	Стадия	Лист	Листов
									5
Выполнил	Анциферова				05.18	Главный фасад со стороны ул. Малышева.	ООО ПИК "Новый город"		



1. В случае, если наружные лестницы при дополнительно устроенных входах в общественные помещения здания выходят за границы предоставленного земельного участка и красные линии квартала, то устройство дополнительных или переустройство существующих входных групп требует получения разрешения в установленном порядке;

2. В случае устройства или переустройства (перепланировки, ремонта, реконструкции) помещений общественного назначения, их входных групп в обязательном порядке должны быть предусмотрены мероприятия по обеспечению доступности данных помещений для маломобильных групп населения, включая инвалидов, использующих кресла-коляски и собак-проводников (далее-МГН) в соответствии с требованиями СП 59.13330.2016 Свод правил. Доступность зданий и сооружений для маломобильных групп населения. Данный свод правил касается функционально-планировочных элементов зданий и сооружений, их участков или отдельных помещений, доступных для МГН (входные узлы, коммуникации, пути эвакуации, помещения и зоны обслуживания, а также их информационное и инженерное обустройство). В частности, лестницы при входах в общественные помещения должны дублироваться пандусами с уклоном не более 1:20 (5%) или иными средствами подъема (подъемные платформы, лифты и т.д.). Согласно вышеуказанному Своду правил наружные лестницы и пандусы должны иметь поручни с учетом технических требований к опорным стационарным устройствам по ГОСТ Р 51261; размеры входной площадки при открывании дверей наружу должны быть не менее 1,4 x 2,0 или 1,5 x 1,85; размеры входной площадки с пандусом не менее 2,2 x 2,2 м.

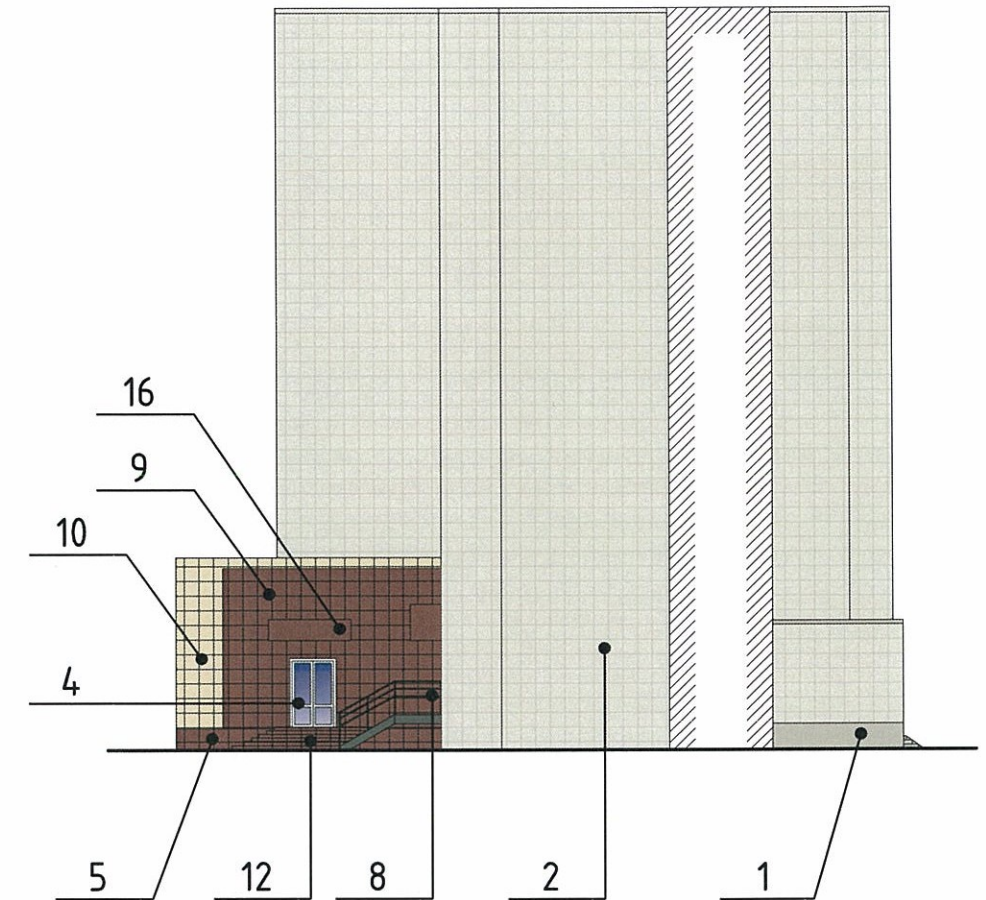
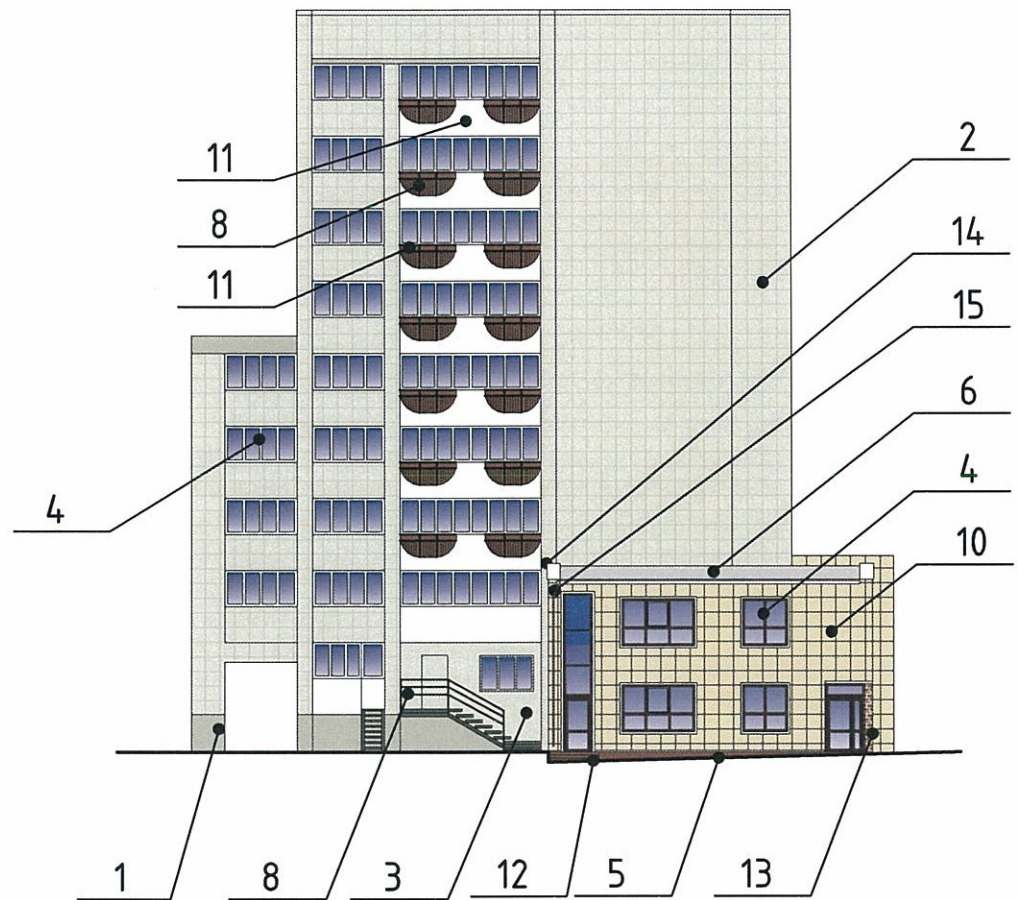


- Место допустимого размещения дополнительного оборудования

СОГЛАСОВАНО
 № заместитель начальника ДГА
 г. Перми главный архитектор
 Д.Ю. Лапшин
 "23" май 2018 г.

Взам. инв. N
 Подпись и дата
 Инв. N подл.

						№8990-03-2018			
						Колерный паспорт здания по ул. Малышева, 3 в Свердловском районе города Перми			
Изм.	Нуч.	Лист	N док.	Подпись	Дата	Жилое здание с административными помещениями	Стадия	Лист	Листов
									6
Выполнил	Анциферова			<i>Анциферова</i>	05.18	Дворовой фасад.	ООО ПИК "Новый город"		



СОГЛАСОВАНО
 1^й заместитель начальника ДГА
 г. Перми – главный архитектор
 Д.Ю. Папшин
 "23" май 2018 г.

«В случае устройства или переустройства (перепланировки, ремонта, реконструкции) помещений общественного назначения, их входных групп в обязательном порядке предусмотреть мероприятия по обеспечению доступности данных помещений для маломобильных групп населения, включая инвалидов, использующих кресла-коляску и собак-проводников (далее – МГН) в соответствии с требованиями "СП 59.13330.2012. Свод правил. Доступность зданий и сооружений для маломобильных групп населения. Актуализированная редакция СНиП 35-01-2001". Данный свод правил касается функционально-планировочных элементов зданий и сооружений, их участков или отдельных помещений, доступных для МГН (входные узлы, коммуникации, пути эвакуации, помещения и зоны обслуживания, а также их информационное и инженерное обустройство) В частности, лестницы при входах в общественные помещения должны дублироваться пандусами с уклоном не более 1:20 (5%) или иными средствами подъема (подъемные платформы, лифты и т.д.) Согласно пунктам 5.1.2., 5.1.3. вышеуказанного свода правил наружные лестницы и пандусы должны иметь поручни с учетом технических требований к опорным стационарным устройствам по ГОСТ Р 51261; размеры входной площадки при открывании полотна дверей наружу должны быть не менее 1,4х2,0м или 1,5х1,85м; размеры входной площадки с пандусом не менее 2,2х2,2м».

						№8990-03-2018			
						Колерный паспорт здания по ул. Малышева, 3 в Свердловском районе города Перми			
Изм.	Нуч.	Лист	N док.	Подпись	Дата	Жилое здание с административными помещениями	Стадия	Лист	Листов
									7
Выполнил	Анциферова				05.18	Боковые фасады.	ООО ПИК "Новый город"		

Инт. N подл.	
Подпись и дата	
Взам. инв. N	

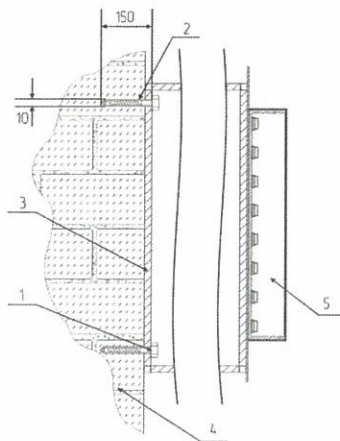


- место возможного размещения вывесок

- Ось размещения городской информации, вывесок.

Узел крепления конструкции к фасаду

Крепление металлоконструкции к фасаду производится на закладные детали - анкерными болтами в сборе с дюбелями. Конструктивную часть дополнительно разработать конструктором.



- 1 - анкерный болт D10 L150
- 2 - дюбель D12
- 3 - металлоконструкция 200x200 мм козырька
- 4 - кирпичная кладка
- 5 - объемная буква с подсветкой

Размещение объектов городской информации.

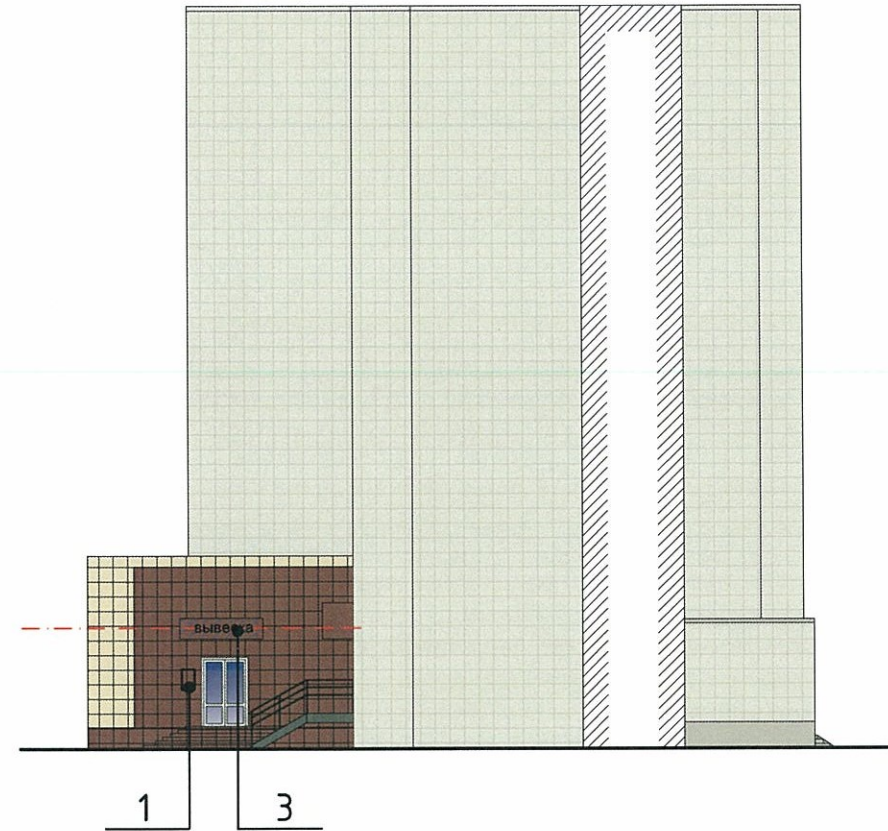
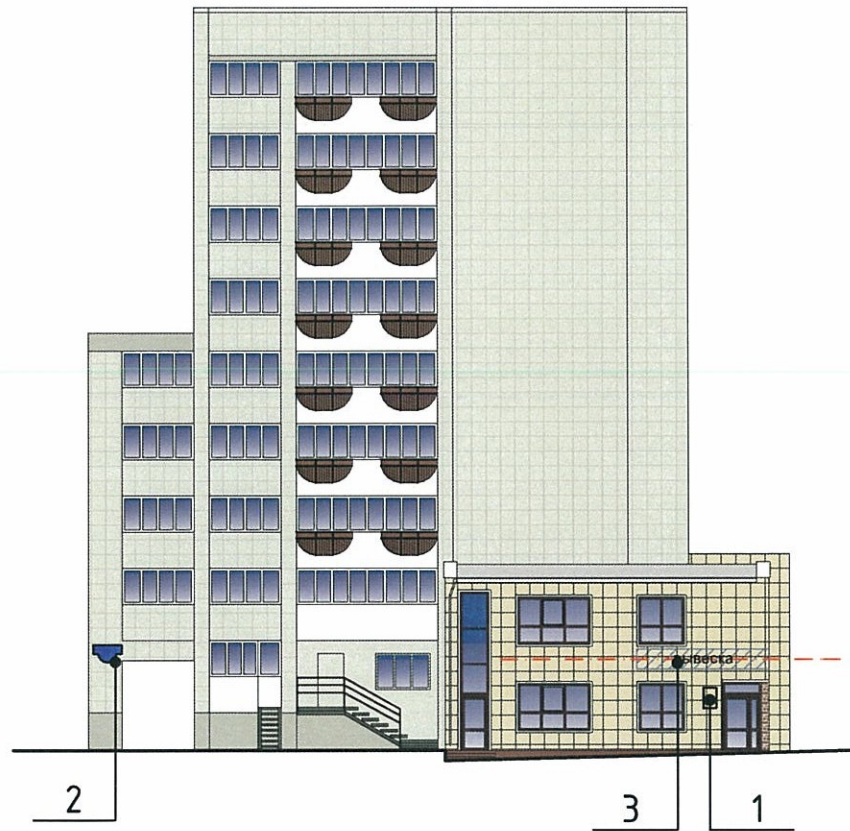
1. Размещение вывесок и рекламных конструкций должно осуществляться в границах места допустимого размещения объектов, установленных данным колерным паспортом;
2. Размещение вывесок по отношению к друг к другу, их конфигурация и наполненность информацией должны соответствовать Стандартным требованиям к вывескам, их размещению и эксплуатации, установленным и утвержденным Постановлением администрации города Перми от 25.10.2016 № 958;
3. В случае, если планируемые к размещению вывески не соответствуют Постановлению администрации города Перми от 25.10.2016 № 958, потребуется внесение изменений в настоящий колерный паспорт;
4. Размещение рекламных конструкций производится на основании отдельного разрешения в соответствии с требованиями Решения Пермской городской Думы от 27.01.2009 № 11 «Об утверждении Положения о порядке установки и эксплуатации рекламных конструкций на территории города Перми»;
5. Единая горизонтальная ось - это условная прямая линия, относительно которой располагаются информационные конструкции. Определяется как половина расстояния между верхним и нижним архитектурным элементом (окна, наличники, карниз, фриз и др.), выделяющимся (западающим, выступающим) из плоскости стены.
6. Размеры одиночных табличек-режимников должны быть одинаковыми.
7. Материал, габариты и цвет подложки фриза должны быть одинаковыми по всей длине занимаемого помещения. Высота фризов должна быть одинаковой по всей длине фасада

Управление архитектуры и городского дизайна
ДГА администрации г.Перми
**СООТВЕТСТВУЕТ АРХИТЕКТУРНОМУ
ОБЛИКУ ГОРОДА ПЕРМИ**
«23» мая 2018 г.
Ктопперская Подпись *Ю.В.*

№	Название, тип объектов городской информации	Цвет	Наличие подсветки
1.	Режимники. Выполнены из органического стекла, пластика, металла.	Прозрачный, серебряный, серый.	При необходимости.
2.	Знак адресации.	Синий, белый.	Внутренняя подсветка.
3.	Объемные световые буквы на металлических направляющих в цвет фасада. Выполнены из оргстекла.	Серый, черный, красный, белый.	Внутренняя подсветка.

					№8990-03-2018				
					Колерный паспорт здания по ул. Малышева, 3 в Свердловском районе города Перми				
Изм.	Нуч.	Лист	№ док.	Подпись	Дата				
Выполнил	Анциферова			<i>Анциферова</i>	05.18	Жилое здание с административными помещениями	Стадия	Лист	Листов
								8	
							ООО ПИК "Новый город"		

Взам. инв. N
Подпись и дата
Инв. N подл.

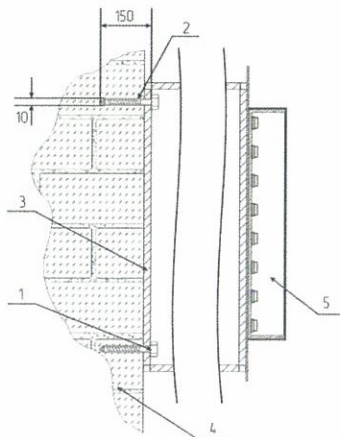


- место возможного размещения вывесок

- Ось размещения городской информации, вывесок.

Узел крепления конструкции к фасаду

Крепление металлоконструкции к фасаду производится на закладные детали - анкерными болтами в сборе с допелями. Конструктивную часть дополнительно разработать конструктором.



- 1 - анкерный болт D10 L150
- 2 - добель D12
- 3 - металлоконструкция 200x200 мм козырька
- 4 - кирпичная кладка
- 5 - объемная дужка с подсветкой

Размещение объектов городской информации.

1. Размещение вывесок и рекламных конструкций должно осуществляться в границах места допустимого размещения объектов, установленных данным колерным паспортом;
2. Размещение вывесок по отношению к друг к другу, их конфигурация и наполненность информацией должны соответствовать Стандартным требованиям к вывескам, их размещению и эксплуатации, установленным и утвержденным Постановлением администрации города Перми от 25.10.2016 № 958;
3. В случае, если планируемые к размещению вывески не соответствуют Постановлению администрации города Перми от 25.10.2016 № 958, потребуется внесение изменений в настоящий колерный паспорт;
4. Размещение рекламных конструкций производится на основании отдельного разрешения в соответствии с требованиями Решения Пермской городской Думы от 27.01.2009 № 11 «Об утверждении Положения о порядке установки и эксплуатации рекламных конструкций на территории города Перми»;
5. Единая горизонтальная ось - это условная прямая линия, относительно которой располагаются информационные конструкции. Определяется как половина расстояния между верхним и нижним архитектурным элементом (окна, наличники, карниз, фриз и др.), выделяющимся (западающим, выступающим) из плоскости стены.
6. Размеры одиночных табличек-режимников должны быть одинаковыми.
7. Материал, габариты и цвет подложки фриза должны быть одинаковыми по всей длине занимаемого помещения. Высота фризов должна быть одинаковой по всей длине фасада

Управление архитектуры и городского дизайна
ДГА администрации г.Перми

СООТВЕТСТВУЕТ АРХИТЕКТУРНОМУ
ОБЛИКУ ГОРОДА ПЕРМИ

«23» мая 2018г.

Подпись *Анцферова*

№	Название, тип объектов городской информации	Цвет	Наличие подсветки
1.	Режимники. Выполнены из органического стекла, пластика, металла.	Прозрачный, серебряный, серый.	При необходимости.
2.	Знак адресации.	Синий, белый.	Внутренняя подсветка.
3.	Объемные световые дужки на металлических направляющих в цвет фасада. Выполнены из оргстекла.	Серый, черный, красный, белый.	Внутренняя подсветка.

№8990-03-2018							
Колерный паспорт здания по ул. Малышева, 3 в Свердловском районе города Перми							
Изм.	Нуч.	Лист	№ док.	Подпись	Дата		
Выполнил	Анциферова			<i>Анциферова</i>	05.18		
Жилое здание с административными помещениями					Стадия	Лист	Листов
Размещение объектов городской информации. Боковые фасады.						9	
					ООО ПИК "Новый город"		

Взам. инв. N
Подпись и дата
Инв. N подл.

Эталоны колеров.

Позиция согласно ведомости отделки фасадов	Координаты цвета RAL 7010	C:	20	
		M:	5	
		Y:	30	
		K:	80	
		R:	87	
		G:	93	
		B:	87	
7, 8, 12				

Позиция согласно ведомости отделки фасадов	Координаты цвета RAL 7044	C:	0	
		M:	0	
		Y:	15	
		K:	30	
		R:	189	
		G:	189	
		B:	178	
1				

Позиция согласно ведомости отделки фасадов	Координаты цвета RAL 9002	C:	5	
		M:	0	
		Y:	10	
		K:	10	
		R:	221	
		G:	222	
		B:	212	
2, 3, 8				

Позиция согласно ведомости отделки фасадов	Координаты цвета RAL 2013	C:	60	
		M:	80	
		Y:	80	
		K:	10	
		R:	123	
		G:	81	
		B:	65	
5, 6, 9, 11, 12, 13, 16				

Позиция согласно ведомости отделки фасадов	Координаты цвета	C:	0	
		M:	0	
		Y:	0	
		K:	0	
		R:	255	
		G:	255	
		B:	255	
4, 11, 14, 15				

Позиция согласно ведомости отделки фасадов	Координаты цвета RAL 1015	C:	0	
		M:	5	
		Y:	30	
		K:	10	
		R:	234	
		G:	222	
		B:	189	
10, 16				

Инд. N подл. Подпись и дата Взам. инв. N

СОГЛАСОВАНО
1^й заместитель начальника ДГА
г. Перми / главный архитектор
Д.Ю. Лапшин
"13" 05.18

						№8990-03-2018			
						Колерный паспорт здания по ул. Малышева, 3 в Свердловском районе города Перми			
Изм.	Нуч.	Лист	N док.	Подпись	Дата	Жилое здание с административными помещениями	Стадия	Лист	Листов
									10
Выполнил	Анциферова				05.18	Эталоны колеров.	ООО ПСК "Новый город"		