



ДЕПАРТАМЕНТ ГРАДОСТРОИТЕЛЬСТВА И АРХИТЕКТУРЫ
АДМИНИСТРАЦИИ ГОРОДА ПЕРМИ

ООО "ВИКАР"

059-22-01-40-4094 от 15.11.2018

КОЛЕРНЫЙ ПАСПОРТ

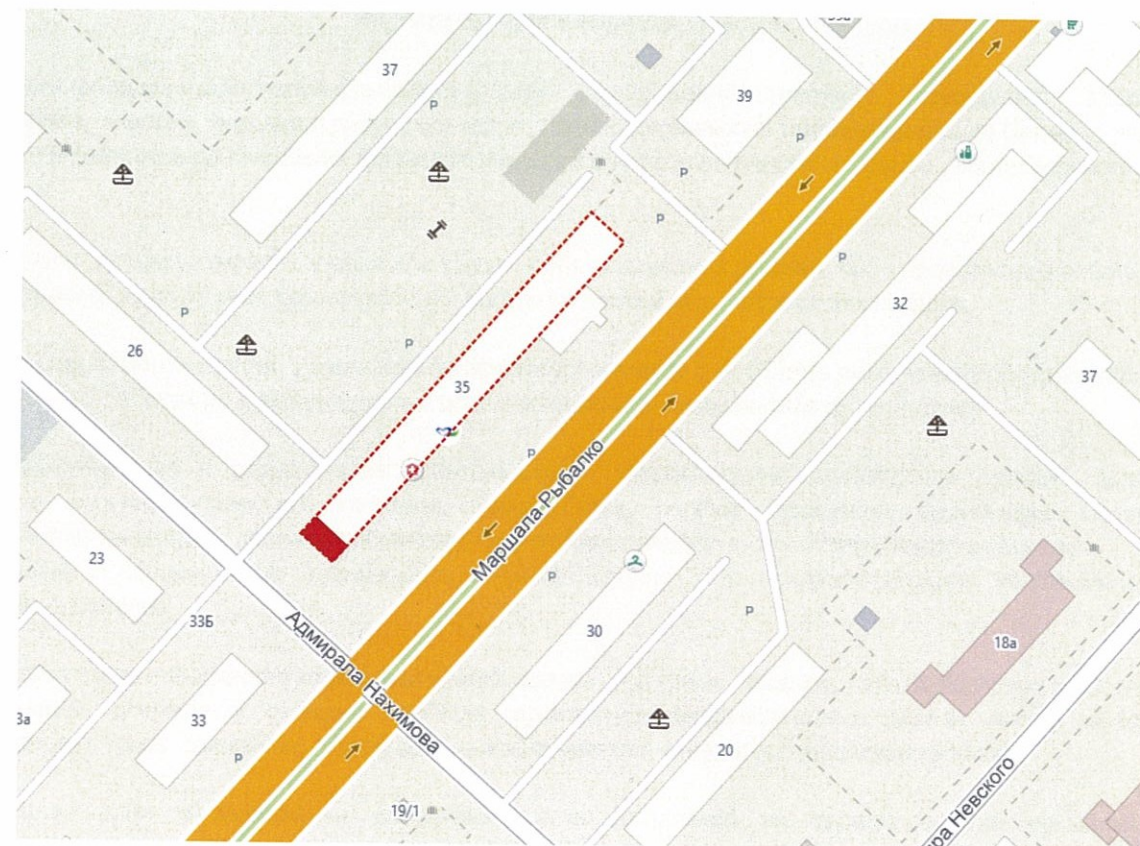
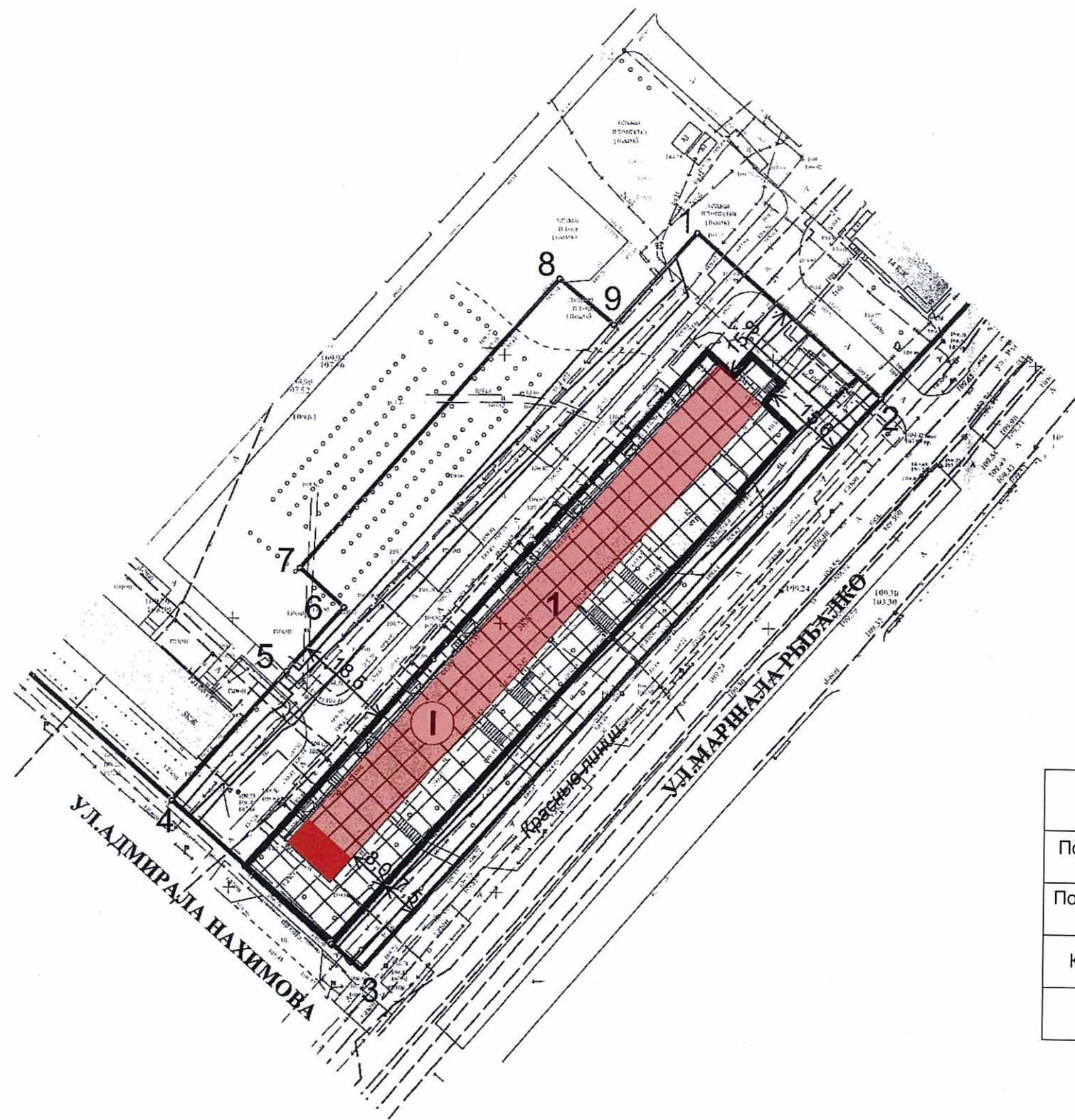
АДРЕС ОБЪЕКТА: г. Пермь, административный район Дзержинский,
улица Маршала Рыбалко, здание (строение) № 35.

10-18-ОФ

Пермь 2018 г.

Градостроительный план объекта

Ситуационный план-схема с размещением объекта



Ведомость ссылочных и прилагаемых документов

ОБОЗНАЧЕНИЕ	НАИМЕНОВАНИЕ	ПРИМЕЧАНИЕ
Постановление № 958 от 25.10.16	Порядок и критерии согласования колерного паспорта, требования к содержанию колерного паспорта	
Постановление № 130 от 22.02.17	Об утверждении стандартных требований к вывескам, их размещению и эксплуатации	
Колерный паспорт	СЭД-059-22-01-40-2389 от 22.08.2018	

Инв. № подл. Подпись и дата Взам. инв. №

						10-18-ОФ		
						Колерный паспорт объекта капитального строительства по улице Маршала Рыбалко, №35, Дзержинского района г. Перми		
Изм.	Кол.уч	Лист	№ док	Подпись	Дата	Стадия	Лист	Листов
Разраб.		Максимов		<i>Мак</i>	10/18			
Н.контр.		Кожевникова		<i>Кож</i>	10/18	Общие данные (продолжение)		ООО "ВИКАР"

**МАТЕРИАЛЫ И ТЕХНОЛОГИЯ
ПРОВЕДЕНИЯ РАБОТ**

Для обеспечения долговечности декоративно-защитных фасадных покрытий и увеличения срока межремонтных работ в первую очередь необходимо производить работы по ремонту системы водоотвода (металлические открытые контура здания и выступающих элементов, сливы, водостоки, гидроизоляция) для полного отвода воды от фасада.

Работы производить в соответствии со СНиП 3.04.01-87 «Изоляционные и отделочные покрытия», ТР 79-98 «Технические рекомендации по подготовке поверхностей наружных ограждающих конструкций жилых и общественных зданий под отделку при их реконструкции и ремонте», ТР 85-89 «Технические рекомендации по входному контролю качества материалов, применяемых для отделки фасадов». Используемые при отделочных работах материалы должны иметь сертификаты соответствия.

Визуально установлено: фасады оштукатурены и окрашены. В местах протечек потеки, трещины, разрушения и обрушения штукатурного слоя, шелушение окрасочных слоев. На выступающем цоколе следы биопорожений трещины по штукатурному, и окрасочным слоям. Деревянные оконные рамы со следами шелушения окрасочных слоев. Металлические ограждения балконов, кровли, пожарные лестницы со следами коррозии.

Для отделки оштукатуренных фасадов необходимо:

- простучать оштукатуренные поверхности, непрочную и отслоившуюся штукатурку удалить;
 - сошлифовать наплывы и бугры шлифовальными дисками;
 - металлические элементы очистить от слабой краски и ржавчины;
 - промыть поверхности фасадов от копоти, грязи и отмеливающих частиц теплой водой с применением очистителей фасадов. Для промывки фасадов следует применять специальное оборудование;
 - выполнить ремонт штукатурки известково-цементным раствором М-75 - для стен и цементно-песчаным раствором М-100 - для цоколя, тщательно затирая поверхности или имитируя фактуру старой штукатурки. При толщине штукатурки более 20мм, ремонт производить по сетке;
 - просушенные поверхности фасадов закрепить глубокопроникающим упрочняющим импрегнирующим составом, входящим в систему лакокрасочных материалов.
- Информацию о материалах, входящих в состав комплексов лакокрасочных материалов (ЛМК), следует получать у изготовителей-поставщиков продукции.
- При использовании комплексов ЛМК или отдельных красок строго соблюдать рекомендации производителя на данный материал.

Комплексы фасадных лакокрасочных материалов:

1. «Ивтеко», комплекс акриловых материалов - ЗАО «Интекострой», Россия.
2. Комплекс водно-дисперсионных лакокрасочных материалов торговой марки «Полихим», производитель-поставщик - ООО «Полихим», Россия.
3. Комплекс акриловых лакокрасочных материалов - ООО «Базис пром», Россия.
4. «ВД-АКРИЛ», комплекс акриловых материалов - ООО «Торговый Дом «СКИМ», Россия.
5. «Строй-Акрил», комплекс акриловых материалов - ЗАО «Подольский завод строительных материалов». Поставщики - ООО ПКФ «КолорРесурс», тел. (495) 978-84-37, 978-82-54; ООО «Группа ХимКом».
6. «Тех-Color Farbwerke GmbH», комплекс акрилатных материалов Германия. Поставщик - ООО «ТексКолор», Россия.
7. «VIERO», комплекс акриловых и силикатных материалов фирмы - Италия. Поставщик - ООО «Центр европейских красок», Россия.
8. Комплекс акриловых водно-дисперсионных лакокрасочных материалов - фирма «Cap«rot Pa <Bep I.acke Bautenschutz GmbH & Vertriebs KG», Германия. Продавец - ООО «К»парол» (Lacufa GmbH), тел. (495) 502-92-08, факс 502-92-10 и торговые партнеры (Россия)
9. «Тех Color Farbwerke GmbH», комплекс силиконовых материалов Германия, Поставщик - ООО «ТексКолор», Россия, тел./факс (495) 363-69-52 (многоканальный), 363 35-57.
10. Комплекс фасадных водно-дисперсионных акриловых материалов - «Relius Coatings й Co . GmbH», Германия. Пост»шпик - ООО «Тгi-S», Россия, г. Москва, тел. (495) 780-38-83, факс (495) +627-38-44.
11. «Elastosil», комплекс водно-дисперсионных акрило-силиконовых материалов - «Relius Coatings 8< Co. GmbH», Германия. Поставщик - ООО «Тп«\$», Россия, г. Москва, тел. (495) 780-38-83.

**ИНСТРУКЦИЯ
о порядке производства работ, связанных
с окраской фасадов и всех наружных частей зданий,
сооружений, строений, расположенных
на территории города Перми**

1. Окраска фасадов и всех наружных частей зданий, сооружений, строений, ограждений, заборов, павильонов, киосков, ларьков и прочих объектов, расположенных на территории города Перми, может производиться лишь на основании колерного паспорта фасадов на ремонт и окраску, согласованного ДГА г.Перми.
2. До начала процесса окраски здания или какого-либо сооружения должны быть произведены работы по капитальному ремонту всех без исключения наружных частей его, подлежащих окраске.
3. До начала ремонта зданий, имеющих газосветовую рекламу, сообщить рекламораспространителю о предстоящих работах на фасаде здания с целью сохранения вывесок либо их демонтажу.
4. Полуразрушенные и разрушенные архитектурные художественно-скульптурные детали здания, карнизы, колонны, пилястры, капители, фризы, тяги, лепные украшения, барельефы, мозаика, художественная роспись подлежат обязательному восстановлению в своем первоначальном виде. Категорически запрещается производить окраску здания без предварительного восстановления указанных деталей.
5. Металлические поверхности отдельных частей здания, чугунные решетки, перила балконов и лестниц, кронштейны, дверные и оконные приборы, архитектурно-художественные детали перед окраской очищаются от грязи, ржавчины, старой краски и покрываются вновь лишь масляной краской.
6. В соответствии с выданными образцами цвета (колерами) на окраску здания организация, производящая ремонт здания, составляет пробные образцы цвета, которые наносятся на видное место стены. Проверку и согласование пробного образца цвета (колера), а также готовности поверхности стены и отдельных наружных частей здания к окраске производит уполномоченный представитель ДГА г. Перми. Без указанной проверки и согласования производить окраску фасада категорически воспрещается.
7. Домоуправления, организации и учреждения, производящие окраску и связанный с нею ремонт здания, несут полную ответственность за точное выполнение настоящей инструкции и привлекаются к ответственности за нарушение ее.
8. Цветовая гамма рекламоносителей должна гармонировать с основным колористическим решением фасадов здания.
9. По всем вопросам, связанным с производством работ, необходимо обращаться в ДГА г. Перми. (ул. Сибирская, 15, каб. 316, тел. 212-76-98).

Инд. № подл.	Подпись и дата	Взам. инв. №
--------------	----------------	--------------

						10-18-ОФ		
						Колерный паспорт объекта капитального строительства по улице Маршала Рыбалко, №35, Дзержинского района г. Перми		
Изм.	Кол.уч	Лист	№ док	Подпись	Дата	Стадия	Лист	Листов
Разраб.	Максимов			<i>Максимов</i>	10/18	П	3	
Н.контр.	Кожевникова			<i>Кожевникова</i>	10/18	Общие данные (окончание)		ООО "ВИКАР"

Главный фасад салона красоты



Главный фасад

Общий вид салона красоты



Боковой фасад 1

Дворовой фасад



Боковой фасад 2 (салон красоты)

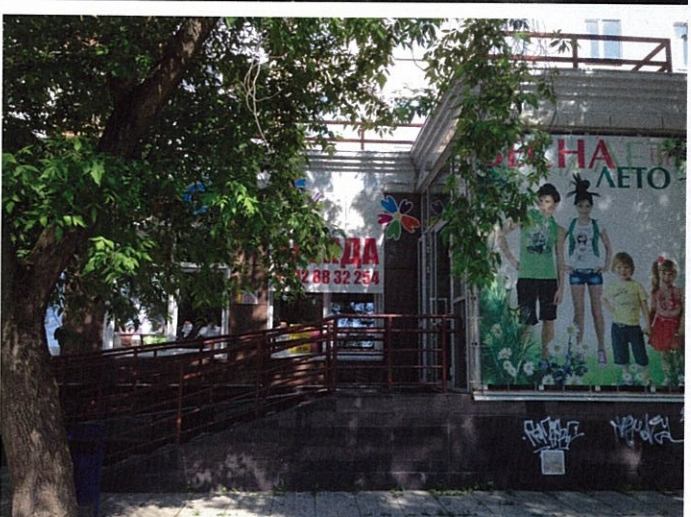


						10-18-ОФ		
						Колерный паспорт объекта капитального строительства по улице Маршала Рыбалко, №35, Дзержинского района г. Перми		
Изм.	Кол.уч	Лист	Недок	Подпись	Дата	Стадия	Лист	Листов
Разраб.		Максимов		<i>Мак</i>	10/18			
						Существующее состояние фасадов (фотофиксация) (начало)		
Н.контр.		Кожевникова		<i>Кож</i>	10/18	ООО "ВИКАР"		

Взам. инв. №

Подпись и дата

Инв. № подл.



Инв. № подл. Подпись и дата. Взам. инв. №

						10-18-ОФ		
						Коперный паспорт объекта капитального строительства по улице Маршала Рыбалко, №35, Дзержинского района г. Перми		
Изм.	Кол.уч	Лист	№док	Подпись	Дата	Стадия	Лист	Листов
Разраб.		Максимов		<i>Мак</i>	10/18			
Н.контр.		Кожевникова		<i>Кожев</i>	10/18	Существующее состояние фасадов (фотофиксация) (окончание)		ООО "ВИКАР"

Главный фасад



Фасад с улицы Маршала Рыбалко (начало)



СОГЛАСОВАНО
1^й заместитель начальника ДГА
г. Перми - главный архитектор
Д.Ю. Набокин
2018 г.

ПРИМЕЧАНИЕ:

1. В случае, если наружные лестницы при дополнительно устроенных входах в общественные помещения здания выходят за границы предоставленного земельного участка и красные линии квартала, то устройство дополнительных или переустройство существующих входных групп требует получения разрешения в установленном порядке;
2. В случае устройства или переустройства (перепланировки, ремонта, реконструкции) помещений общественного назначения, их входных групп в обязательном порядке должны быть предусмотрены мероприятия по обеспечению доступности данных помещений для маломобильных групп населения, включая инвалидов, использующих кресла-коляски и собак-проводников (далее-МГН) в соответствии с требованиями СП 59.1 3330.201 6 Свод правил. Доступность зданий и сооружений для маломобильных групп населения. Данный свод правил касается функционально-планировочных элементов зданий и сооружений, их участков или отдельных помещений, доступных для МГН (входные узлы, коммуникации, пути эвакуации, помещения и зоны обслуживания, а также их информационное и инженерное обустройство). В частности, лестницы при входах в общественные помещения должны дублироваться пандусами с уклоном не более 1:20 (5%) или иными средствами подъема (подъемные платформы, лифты и т.д.). Согласно вышеуказанному Своду правил наружные лестницы и пандусы должны иметь поручни с учетом технических требований к опорным стационарным устройствам по ГОСТ Р 51261; размеры входной площадки при открывании дверей наружу должны быть не менее 1,4 x 2,0 или 1,5 x 1,85; размеры входной площадки с пандусом не менее 2,2 x 2,2 м. В соответствии с Градостроительным кодексом Российской Федерации и Постановлением администрации города Перми от 22.02.2017 № 130 «Об утверждении Порядка и критериев согласования колерного паспорта, требований к содержанию колерного паспорта, формы колерного паспорта» согласованные департаментом градостроительства и архитектуры администрации города Перми проекты колерных паспортов либо проекты изменений в колерные паспорта не являются разрешительной документацией на строительство, реконструкцию объекта капитального строительства; не являются правовым основанием на устройство пристроек, навесов, козырьков.

						10-18-ОФ		
						Колерный паспорт объекта капитального строительства по улице Маршала Рыбалко, №35, Дзержинского района г. Перми		
Изм.	Кол.уч	Лист	№ док	Подпись	Дата	Стадия	Лист	Листов
Разраб.		Максимов		<i>Мак</i>	10/18	П	6	
Н.контр.		Кожевникова		<i>Кож</i>	10/18	Главный фасад Фасад по ул. Маршала Рыбалко (начало) М 1:200		
						ООО "ВИКАР"		

Взам. инв. №
Подпись и дата
Инв. № подл.

Дворовой фасад



Фасад с улицы Маршала Рыбалко (окончание)



СОГЛАСОВАНО
 и заместитель начальника ДГА
 г. Перми, главный архитектор
 "29" ноября 2018 г.

ПРИМЕЧАНИЕ:

1. В случае, если наружные лестницы при дополнительно устроенных входах в общественные помещения здания выходят за границы предоставленного земельного участка и красные линии квартала, то устройство дополнительных или переустройство существующих входных групп требует получения разрешения в установленном порядке;
2. В случае устройства или переустройства (перепланировки, ремонта, реконструкции) помещений общественного назначения, их входных групп в обязательном порядке должны быть предусмотрены мероприятия по обеспечению доступности данных помещений для маломобильных групп населения, включая инвалидов, использующих кресла-коляски и собак-проводников (далее-МГН) в соответствии с требованиями СП 59.1 3330.201 6 Свод правил. Доступность зданий и сооружений для маломобильных групп населения. Данный свод правил касается функционально-планировочных элементов зданий и сооружений, их участков или отдельных помещений, доступных для МГН (входные узлы, коммуникации, пути эвакуации, помещения и зоны обслуживания, а также их информационное и инженерное обустройство). В частности, лестницы при входах в общественные помещения должны дублироваться пандусами с уклоном не более 1:20 (5%) или иными средствами подъема (подъемные платформы, лифты и т.д.). Согласно вышеуказанному Своду правил наружные лестницы и пандусы должны иметь поручни с учетом технических требований к опорным стационарным устройствам по ГОСТ Р 51261; размеры входной площадки при открывании дверей наружу должны быть не менее 1,4 x 2,0 или 1,5 x 1,85; размеры входной площадки с пандусом не менее 2,2 x 2,2 м. В соответствии с Градостроительным кодексом Российской Федерации и Постановлением администрации города Перми от 22.02.2017 № 130 «Об утверждении Порядка и критериев согласования колерного паспорта, требований к содержанию колерного паспорта, формы колерного паспорта» согласованные департаментом градостроительства и архитектуры администрации города Перми проекты колерных паспортов либо проекты изменений в колерные паспорта не являются разрешительной документацией на строительство, реконструкцию объекта капитального строительства; не являются правовым основанием на устройство пристроек, навесов, козырьков.

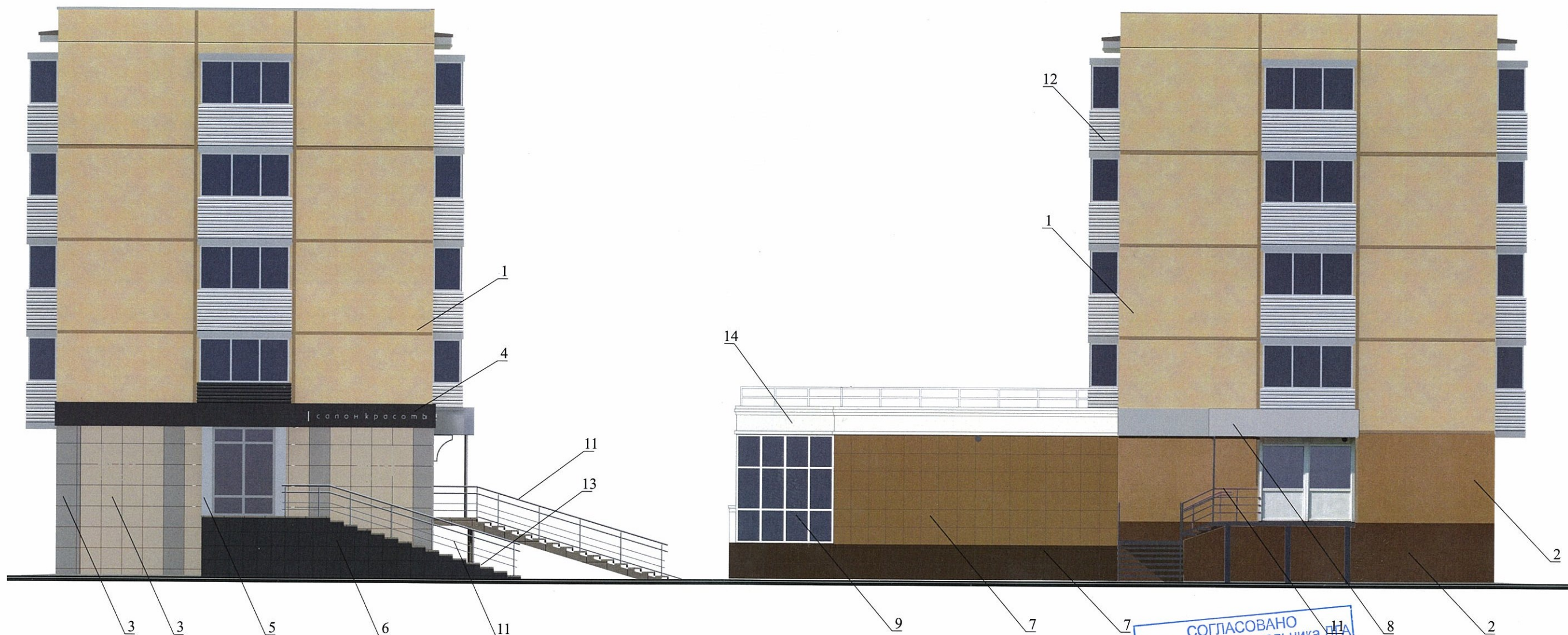


-Место для размещения дополнительного оборудования

						10-18-ОФ		
						Колерный паспорт объекта капитального строительства по улице Маршала Рыбалко, №35, Дзержинского района г. Перми		
Изм.	Кол.уч	Лист	№док	Подпись	Дата	Стадия	Лист	Листов
Разраб.	Максимов			<i>Максимов</i>	10/18			
Н.контр.	Кожевникова			<i>Кожевникова</i>	10/18	Дворовой фасад Фасад по ул. Маршала Рыбалко (оконч.) М 1:200		ООО "ВИКАР"

Боковой фасад со стороны
улицы Адмирала Нахимова

Боковой фасад со стороны
улицы Оборонщиков



СОГЛАСОВАНО
1й заместитель начальника ДН
г. Перми - главный архитектор
И. КАРАСЬЕВ С.А.
2018 г.

-Место для размещения дополнительного оборудования

ПРИМЕЧАНИЕ:

1. В случае, если наружные лестницы при дополнительно устроенных входах в общественные помещения здания выходят за границы предоставленного земельного участка и красные линии квартала, то устройство дополнительных или переустройство существующих входных групп требует получения разрешения в установленном порядке;
2. В случае устройства или переустройства (перепланировки, ремонта, реконструкции) помещений общественного назначения, их входных групп в обязательном порядке должны быть предусмотрены мероприятия по обеспечению доступности данных помещений для маломобильных групп населения, включая инвалидов, использующих кресла-коляски и собак-проводников (далее-МГН) в соответствии с требованиями СП 59.1 3330.201 6 Свод правил. Доступность зданий и сооружений для маломобильных групп населения. Данный свод правил касается функционально-планировочных элементов зданий и сооружений, их участков или отдельных помещений, доступных для МГН (входные узлы, коммуникации, пути эвакуации, помещения и зоны обслуживания, а также их информационное и инженерное обустройство), в частности, лестницы при входах в общественные помещения должны дублироваться пандусами с уклоном не более 1:20 (5%) или иными средствами подъема (подъемные платформы, лифты и т.д.). Согласно вышеуказанному Своду правил наружные лестницы и пандусы должны иметь поручни с учетом технических требований к опорным стационарным устройствам по ГОСТ Р 51261; размеры входной площадки при открывании дверей наружу должны быть не менее 1,4 x 2,0 или 1,5 x 1,85; размеры входной площадки с пандусом не менее 2,2 x 2,2 м. В соответствии с Градостроительным кодексом Российской Федерации и Постановлением администрации города Перми от 22.02.2017 № 130 «Об утверждении Порядка и критериев согласования колерного паспорта, требований к содержанию колерного паспорта, формы колерного паспорта» согласованные департаментом градостроительства и архитектуры администрации города Перми проекты колерных паспортов либо проекты изменений в колерные паспорта не являются разрешительной документацией на строительство, реконструкцию объекта капитального строительства; не являются правовым основанием на устройство пристроек, навесов, козырьков.

						10-18-ОФ		
						Колерный паспорт объекта капитального строительства по улице Маршала Рыбалко, №35, Дзержинского района г. Перми		
Изм.	Кол.уч	Лист	№док	Подпись	Дата	Стадия	Лист	Листов
Разраб.		Максимов		<i>Мак</i>	10/18	П	8	
Н.контр.		Кожевникова		<i>Кож</i>	10/18	Боковые фасады со стороны улицы Адмирала Нахимова и улицы Оборонщиков		
						ООО "ВИКАР"		

Ивл. № подл. Подпись и дата Взам. инв. №

Главный фасад со стороны
улицы Маршала Рыбалко



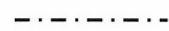
1
700
350

1 Организация 1 4 Организация 2 7 Организация 3 3 Организация 3 4 Организация 3,4,5,6 5 Организация 7 3 Организация 8 4 Организация 8 5 Организации 9,10

УСЛОВНЫЕ ОБОЗНАЧЕНИЯ:



места возможного размещения вывесок



ось размещения объектов городской информации

Места возможного размещения
светового короба (позиция 2)
Управление архитектуры и городского дизайна
ДГА администрации г.Перми
**СООТВЕТСТВУЕТ АРХИТЕКТУРНОМУ
ОБЛИКУ ГОРОДА ПЕРМИ**
«29» ноября 2018 г.
Подпись: *[Signature]*

Места возможного размещения
светового короба (позиция 2)

Места возможного размещения
светового короба (позиция 2)

ПРИМЕЧАНИЕ:

1. Размещение вывесок и рекламных конструкций должно осуществляться в границах места допустимого размещения объектов, установленных данным колерным паспортом;
2. Размещение вывесок по отношению к друг к другу, их конфигурация и наполненность информацией должны соответствовать Стандартным требованиям к вывескам, их размещению и эксплуатации, установленным и утвержденным Постановлением администрации города Перми от 25.10.2016 № 958;
3. В случае, если планируемые к размещению вывески не соответствуют Постановлению администрации города Перми от 25.10.2016 № 958, потребуется внесение изменений в настоящий колерный паспорт;
4. Размещение рекламных конструкций производится на основании отдельного разрешения в соответствии с требованиями Решения Пермской городской Думы от 27.01.2009 № 11 «Об утверждении Положения о порядке установки и эксплуатации рекламных конструкций на территории города Перми»;
5. Единая горизонтальная ось — это условная прямая линия, относительно которой располагаются информационные конструкции. Определяется как половина расстояния между верхним и нижним архитектурным элементом (окна, наличники, карниз, фриз и др.), выделяющимся (западающим, выступающим) из плоскости стены.
6. Размеры одиночных табличек-режимников должны быть одинаковыми.
7. Материал, габариты и цвет подложки фриза должны быть одинаковыми по всей длине занимаемого помещения. Соседние фризы должны быть оцентрованы друг от друга.
8. Размещение вывесок, перекрывающие оконные проемы, а так же расположенных на баконалах зданий и сооружений должно быть согласованно с собственниками помещений, к которым относится балкон и данный оконный проем.

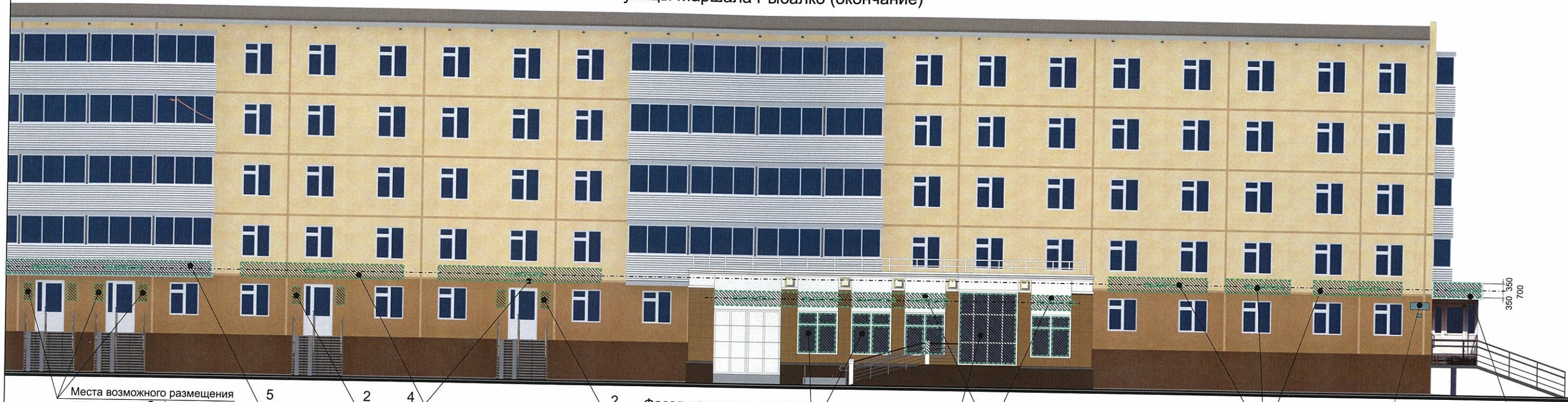
Ведомость размещения объектов городской информации

№	тип объекта городской информации, материал, способы крепления	цвет с указанием RAL	наличие подсветки
1	Вывеска на фризе из пластика, с подсветкой неоновым шнуром, крепление анкерное. Объемные пластиковые буквы, крепление наклейка.	Черный, серебристый	
2	Настенная вывеска из пластика и оргстекла, выклейка пленкой с подсветкой, крепление анкерное.	Фирменные цвета	Внутренняя подсветка светодиодами
3	Объемные буквы и/или логотип на козырьке здания (на направляющих в цвет фриза). Выполнены из металла, пластика, органического стекла.	Фирменные цвета - буквы не более 50% от фона козырька	
4	Объемные буквы и/или логотип на стене здания (на направляющих в цвет фасада). Выполнены из металла, пластика, органического стекла.	Фирменные цвета	
5	Объемные буквы и/или логотип, панель-кронштейны (размещение на направляющих, выкрашенных в цвет балкона). Выполнены из металла, пластика, органического стекла.	Фирменные цвета - буквы не более 50% от фона балкона	
6	Оклейка витрины (допустимо однотонное написание информации, состоящей только из букв и занимающей собой не более 30% площади витрины).	Фирменные цвета	
7	Режимник. Пленочная аппликация на стекле. Металл, пластик, оргстекло.	Белый, прозрачный	
8	Знак адресации. Металл, пластик.	Синий, белый	

					10-18-ОФ			
					Колерный паспорт объекта капитального строительства по улице Маршала Рыбалко, №35, Дзержинского района г. Перми			
Изм.	Кол.уч	Лист	№ док	Подпись	Дата	Стадия	Лист	Листов
	Разраб.	Максимов		<i>[Signature]</i>	10/18	П	9	
					Салон красоты			
					Размещение объектов городской информации (начало)			
					ООО "ВИКАР"			
Н.контр.	Кожевникова			<i>[Signature]</i>	10/18			

Инва. № подл.
Подпись и дата
Взам. инв. №

Главный фасад со стороны
улицы Маршала Рыбалко (окончание)



Места возможного размещения светового короба (позиция 2)

Фасад находится на значительном расстоянии от основного поля стен здания

Знак адресации (8)

Организации 9,10

Организация 11

Организация 12

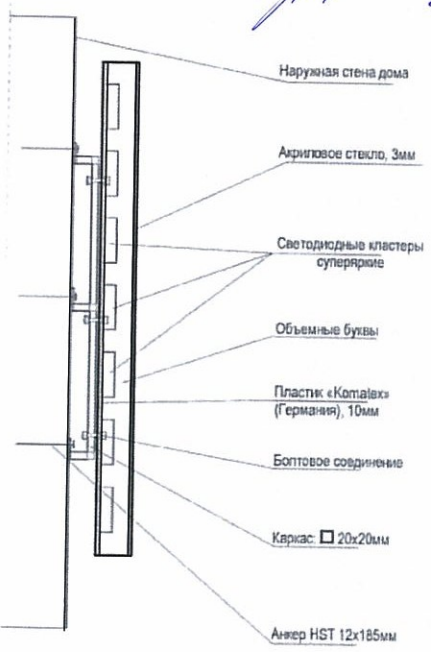
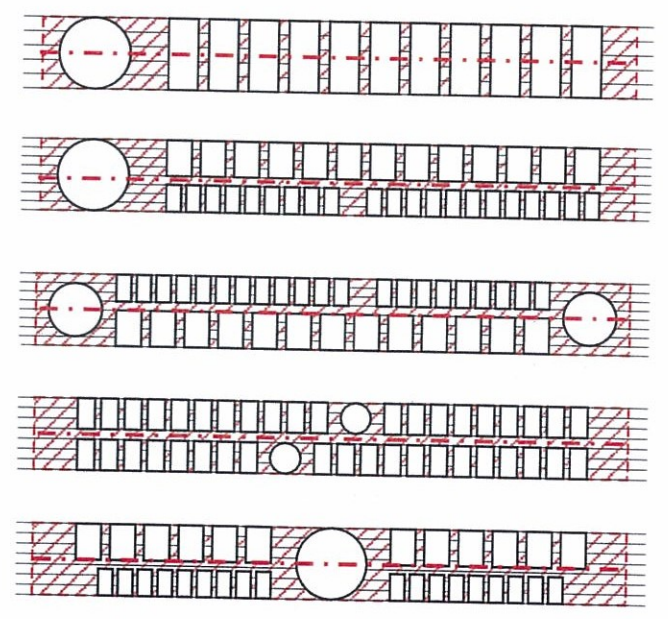
Организация 13
(несколько арендаторов)

Организация 14

Управление архитектуры и городского дизайна
ДГА администрации г.Перми
**СООТВЕТСТВУЕТ АРХИТЕКТУРНОМУ
ОБЛИКУ ГОРОДА ПЕРМИ**
«29» ноября 18

Схема крепления
конструкции к фасаду

Схемы компоновки объемных букв и/или логотипов, знаков относительно оси размещения объектов городской информации



Ведомость размещения объектов городской информации

№	тип объекта городской информации, материал, способы крепления	цвет с указанием RAL	наличие подсветки
1	Вывеска на фризе из пластика, с подсветкой неоновым шнуром, крепление анкерное. Объемные пластиковые буквы, крепление наклейка.	Черный, серебристый	
2	Настенная вывеска из пластика и оргстекла, выклейка пленкой с подсветкой, крепление анкерное.	Фирменные цвета	Внутренняя подсветка светодиодами
3	Объемные буквы и/или логотип на козырьке здания (на направляющих в цвет фриз). Выполнены из металла, пластика, органического стекла.	Фирменные цвета - буквы не более 50% от фона козырька	
4	Объемные буквы и/или логотип на стене здания (на направляющих в цвет фасада). Выполнены из металла, пластика, органического стекла.	Фирменные цвета	
5	Объемные буквы и/или логотип, панель-кронштейны (размещение на направляющих, выкрашенных в цвет балкона). Выполнены из металла, пластика, органического стекла.	Фирменные цвета - буквы не более 50% от фона балкона	
6	Оклейка витрины (допустимо однотонное написание информации, состоящей только из букв и занимающей собой не более 30% площади витрины).	Фирменные цвета	
7	Режимник. Пленочная аппликация на стекле. Металл, пластик, оргстекло.	Белый, прозрачный	
8	Знак адресации. Металл, пластик.	Синий, белый	

10-18-ОФ

Колерный паспорт объекта капитального строительства по улице Маршала Рыбалко, №35, Дзержинского района г. Перми

Изм.	Кол.уч	Лист	№док	Подпись	Дата	Стадия	Лист	Листов
Разраб.		Максимов		<i>Мак</i>	10/18			
Н.контр.		Кожевникова		<i>Кожев</i>	10/18	Размещение объектов городской информации (продолжение)	ООО "ВИКАР"	

УСЛОВНЫЕ ОБОЗНАЧЕНИЯ:

- места возможного размещения вывесок
- ось размещения объектов городской информации

Взам. инв. №
Подпись и дата
Инв. № подл.

Боковой фасад со стороны
улицы Адмирала Нахимова



Боковой фасад со стороны
улицы Оборонщиков



Ведомость размещения объектов городской информации

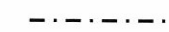
№	тип объекта городской информации, материал, способы крепления	цвет с указанием RAL	наличие подсветки
1	Вывеска на фризе из пластика, с подсветкой неоновым шнуром, крепление анкерное. Объемные пластиковые буквы, крепление наклейка.	Черный, серебристый	
2	Настенная вывеска из пластика и оргстекла, выклейка пленкой с подсветкой, крепление анкерное.	Фирменные цвета	Внутренняя подсветка светодиодами
3	Объемные буквы и/или логотип на козырьке здания (на направляющих в цвет фриза). Выполнены из металла, пластика, органического стекла.	Фирменные цвета - буквы не более 50% от фона козырька	
4	Объемные буквы и/или логотип на стене здания (на направляющих в цвет фасада). Выполнены из металла, пластика, органического стекла.	Фирменные цвета	
5	Объемные буквы и/или логотип, панель-кронштейны (размещение на направляющих, покрашенных в цвет балкона). Выполнены из металла, пластика, органического стекла.	Фирменные цвета - буквы не более 50% от фона балкона	
6	Оклейка витрины (допустимо однотонное написание информации, состоящей только из букв и занимающей собой не более 30% площади витрины).	Фирменные цвета	
7	Режимник. Пленочная аппликация на стекле. Металл, пластик, оргстекло.	Белый, прозрачный	
8	Знак адресации. Металл, пластик.	Синий, белый	

Управление архитектуры и городского дизайна
ДГА администрации г.Перми
**СООТВЕТСТВУЕТ АРХИТЕКТУРНОМУ
ОБЛИКУ ГОРОДА ПЕРМИ**
«29» ноября 2018 г.
Подпись: *[Signature]*

УСЛОВНЫЕ ОБОЗНАЧЕНИЯ:



места возможного размещения вывесок



ось размещения объектов городской информации

						10-18-ОФ			
						Коперный паспорт объекта капитального строительства по улице Маршала Рыбалко, №35, Дзержинского района г. Перми			
Изм.	Кол.уч	Лист	Недок	Подпись	Дата	Салон красоты	Стадия	Лист	Листов
Разраб.		Максимов		<i>[Signature]</i>	10/18		П	11	
Н.контр.		Кожевникова		<i>[Signature]</i>	10/18	Размещение объектов городской информации (окончание)	ООО "ВИКАР"		

Инв. № подл.
Подпись и дата
Взам. инв. №

1	1034	C:	0	
		M:	30	
		Y:	80	
		K:	0	
		R:	237	
		G:	171	
B:	86			

2	8003	C:	50	
		M:	70	
		Y:	80	
		K:	10	
		R:	128	
		G:	84	
B:	47			

2	8017	C:	60	
		M:	80	
		Y:	80	
		K:	80	
		R:	68	
		G:	50	
B:	45			

3	1014	C:	0	
		M:	10	
		Y:	40	
		K:	10	
		R:	222	
		G:	208	
B:	159			

3	1035	C:	16	
		M:	19	
		Y:	33	
		K:	26	
		R:	162	
		G:	153	
B:	153			

5, 9	7045	C:	20	
		M:	10	
		Y:	10	
		K:	40	
		R:	145	
		G:	150	
B:	154			

СОГЛАСОВАНО
 1й заместитель начальника ДГА
 г. Перми, главный архитектор
 20/10/18

Инв. № подл.	Подпись и дата	Взам. инв. №

						10-18-ОФ			
						Колерный паспорт объекта капитального строительства по улице Маршала Рыбалко, №35, Дзержинского района г. Перми			
Изм.	Кол.уч	Лист	№ док	Подпись	Дата	Салон красоты	Стадия	Лист	Листов
Разраб.			Максимов	<i>Мак</i>	10/18		П	12	
						Эталоны колеров	ООО "ВИКАР"		
Н.контр.			Кожевникова	<i>Кож</i>	10/18				