



ДЕПАРТАМЕНТ ГРАДОСТРОИТЕЛЬСТВА И АРХИТЕКТУРЫ  
АДМИНИСТРАЦИИ ГОРОДА ПЕРМИ

ООО «ИЗДАТЕЛЬСКИЙ ДОМ «ИНОМАРКА»

*СЭД-059-22-01-26-929 от 10.08.2018*

## КОЛЕРНЫЙ ПАСПОРТ

**АДРЕС ОБЪЕКТА:** г. Пермь, административный район Кировский,  
ул Маршала Рыбалко, здание № 35

№ 35К - 08 - 2018 - РА

г. Пермь 2018 г.



Ведомость чертежей комплекта марки АР

ЛИСТ	НАИМЕНОВАНИЕ	ПРИМЕЧАНИЕ
1	Общие данные (начало)	
2	Общие данные (окончание)	
3	Существующее состояние фасадов (фотофиксация) начало	
4	Существующее состояние фасадов (фотофиксация) оконч.	
5	Главный фасад (начало)	
6	Главный фасад (окончание)	
7	Боковой фасад со стороны улицы Адмирала Нахимова	
8	Боковой фасад со стороны улицы Оборонщиков	
9	Размещение объектов городской информации (начало)	
10	Размещение объектов городской информации (окончание)	
11	Видовые точки	
12	Эталоны колеров	

Ведомость отделки фасадов

ПОЗ.	ЭЛЕМЕНТ ФАСАДА	ЭТАЛОН ЦВЕТА	ОБОЗНАЧ.	ВИД ОТДЕЛКИ	ПРИМ.
1	Основное поле стен жилой части		RAL 1034	Окраска фасадной эмалью по штукатурке	
2	Основное поле стен первый этаж и цоколь		RAL 8003 RAL 8017	Окраска фасадной эмалью по штукатурке	
3	Основное поле стен салона красоты		RAL 1014 RAL 1035	Керамогранитная плитка	
4	Парапет входной группы салона красоты		RAL 9011	Пластиковая панель	
5	Вставки входной группы салона красоты		RAL 7045	Металлические панели окраш. фасадной эмалью	
6	Крыльцо входной группы салона красоты		RAL 9011	Керамогранитная плитка	
7	Основное поле стен пристроенного магазина		RAL 8003 RAL 8017	Керамогранитная плитка	
8	Панель-кронштейн		RAL 7004	Пластик	
9	Витражи, окна, двери входов для посетителей		RAL 7045 RAL 9010	ПВХ профиль	
10	Фронтальная панель козырьков входа		RAL 9010	Профилированный лист	
11	Конструкция крылец, поручни крылец		RAL 7045	Окраска эмалью по металлу	
12	Ограждения балконов жилой части		RAL 9010	Профилированный лист	
13	Ступени крылец входных групп		RAL 1014 RAL 7030	Керамогранитная плитка	
14	Парапет, декоративные вставки		RAL 9010	Штукатурка, керамогранитная плитка	

Пояснительная записка

Колерный паспорт объекта капитального строительства по адресу: ул. Маршала Рыбалко, 35 в Дзержинском районе города Перми разработан на основании:  
 - Договора № 07-18  
 - Постановления администрации города Перми от 25.10.2016 № 958 "Об утверждении Стандартных требований к вывескам, их размещению и эксплуатации".  
 - Постановления администрации города Перми от 22.02.2017 № 130. "Об утверждении Порядка и критериев согласования колерного паспорта, требования к содержанию колерного паспорта, формы колерного паспорта".  
 Цветовое решение фасадов принято с учетом особенности окружающей застройки и сохранением архитектурно-художественного облика здания.  
 Краткая информация об объекте капитального строительства (далее - Объект) и проведенных натурных исследованиях:  
 - тип Объекта: отдельное строение 1970 года постройки;  
 - назначение Объекта: 5-ти этажный многоквартирный жилой дом с встроенными помещениями общественного назначения на первом этаже;  
 - размещение Объекта: объект размещен в зоне жилой застройки;  
 - материалы отделки: штукатурка с окраской фасадными эмалями, керамический гранит в общественной части, профилированный лист.  
 Принятые в колерном паспорте решения, соответствуют требованиям экологических, санитарно-гигиенических, противопожарных и других норм, действующих на территории Российской Федерации и обеспечивают безопасную для жизни и здоровья людей эксплуатацию объекта.  
 Архитектурная подсветка жилого дома не требуется.  
 Предусмотренные колерным паспортом решения не затрагивают конструктивные и другие характеристики надежности и безопасности здания.  
 Несущие способности конструкций не нарушены.  
 Размещение вывесок, перекрывающих оконные проемы, а также расположенных на балконах зданий и сооружений должно быть согласовано с собственниками помещений, к которым относится балкон и данный оконный проем.

Примечание:

В соответствии с Градостроительным кодексом Российской Федерации и Постановлением администрации города Перми от 22.02.2017 № 130 «Об утверждении Порядка и критериев согласования колерного паспорта, требований к содержанию колерного паспорта, формы колерного паспорта» согласованные департаментом градостроительства и архитектуры администрации города Перми проекты колерных паспортов либо проекты изменений в колерные паспорта не являются разрешительной документацией на строительство, реконструкцию объекта капитального строительства; не являются правовым основанием на устройство пристроек, навесов, козырьков.

Предметом согласования данного колерного паспорта являются: принятые цветовые решения элементов фасада, применяемые материалы существующего объекта недвижимости, а также определение возможных видов и типов размещения объектов городской информации на нем. Вывески, не соответствующие стандартным требованиям (утверждены Постановлением администрации города Перми от 25.10.2016 № 958), и не зафиксированные в колерном паспорте, подлежат демонтажу.

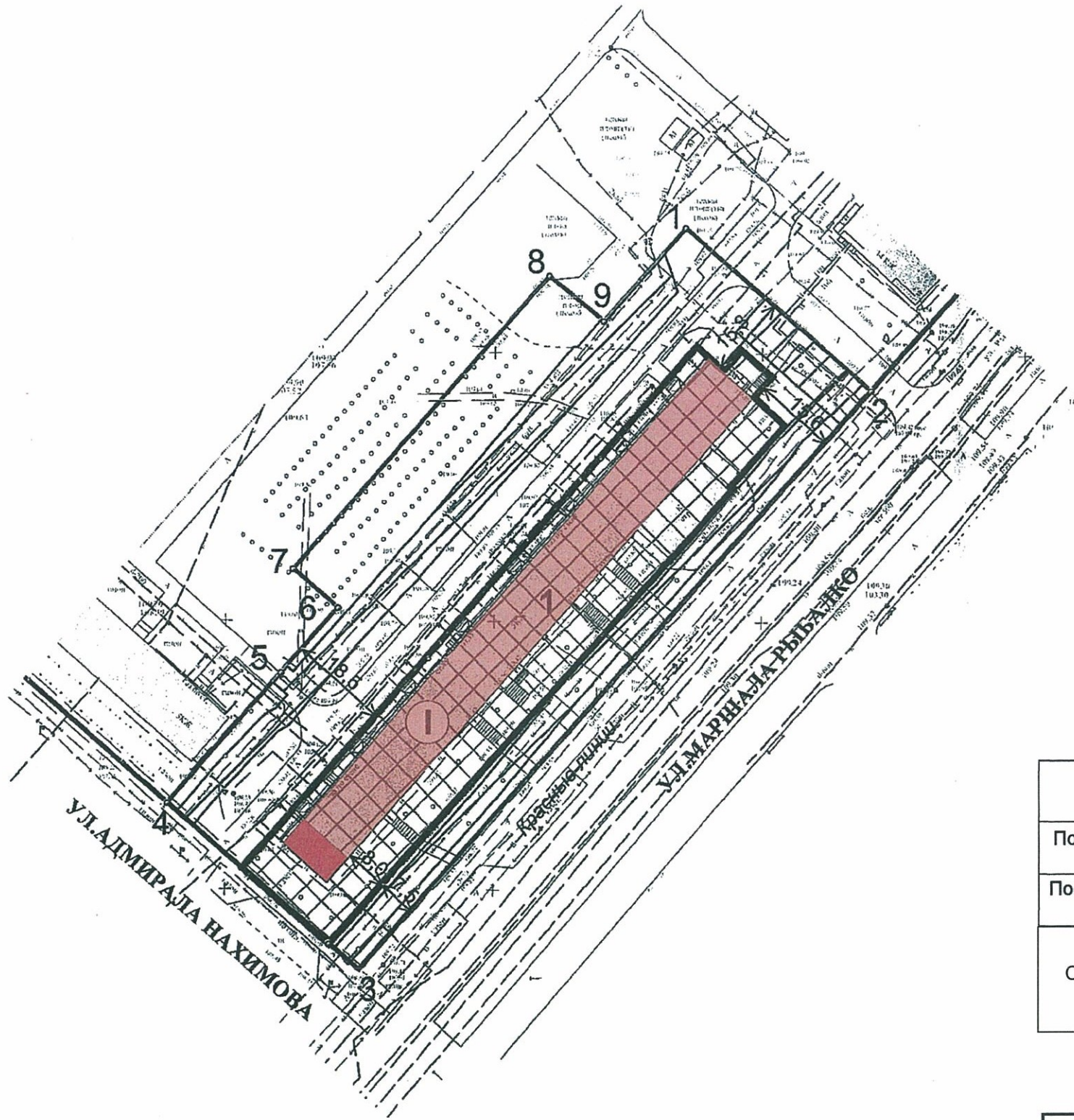
СОГЛАСОВАНО  
 1<sup>й</sup> заместитель начальника ДГА  
 г. Перми - главный архитектор  
 Д.Ю. Папшин  
 "18" 09 2018г.

Взам. инв. №  
 Подпись и дата  
 Инв. № подл.

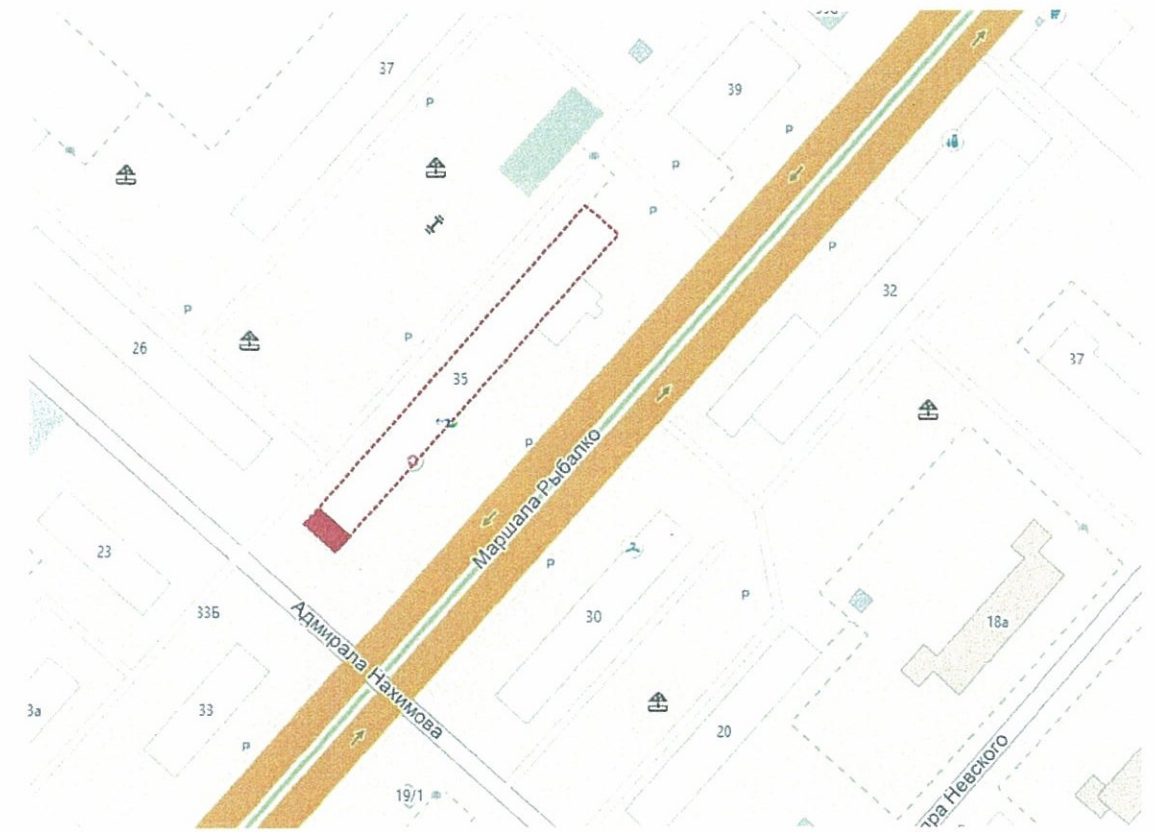
№ 35К - 08 - 2018 - РА					
Колерный паспорт объекта капитального строительства по ул. Маршала Рыбалко, 35, Кировского района г. Перми.					
Изм.	Кол.уч	Лист	№ док.	Подпись	Дата
Разраб.		Ложкин В.В.			09.18
				Заказчик: ООО МКК «Пенсионная Касса взаимопомощи Деньги»	
				Стадия	Лист
				П	1
				Листов	
				12	
				Общие данные (начало)	
				ООО «Издательский дом «Иномарка», г.Пермь	
Н.контроль		Ложкин В.В.			09.18



Градостроительный план объекта



Ситуационный план-схема с размещением объекта



Ведомость ссылочных и прилагаемых документов

ОБОЗНАЧЕНИЕ	НАИМЕНОВАНИЕ	ПРИМЕЧАНИЕ
Постановление № 958 от 25.10.16	Порядок и критерии согласования колерного паспорта, требования к содержанию колерного паспорта	
Постановление № 130 от 22.02.17	Об утверждении стандартных требований к вывескам, их размещению и эксплуатации	
СЭД-059-22-40-2389	Колерный паспорт капитального строительства по ул. Маршала Рыбалко, № 35, Дзержинского р-на г. Перми 07-18 -ОФ	Согласовано от 24.08.2018

Инов. № подл. Подпись и дата. Взам. инв. №

						№ 35К - 08 - 2018 - РА			
						Колерный паспорт объекта капитального строительства по ул. Маршала Рыбалко, №35, Кировского района г. Перми.			
Изм.	Кол.уч	Лист	Недок.	Подпись	Дата	Заказчик: ООО МКК «Пенсионная Касса взаимопомощи Деньги»	Стадия	Лист	Листов
Разраб.				<i>[Signature]</i>	09.18		П	2	12
						Общие данные (продолжение)	ООО «Издательский дом «Иномарка», г.Пермь		
Н.контроль				<i>[Signature]</i>	09.18				



**МАТЕРИАЛЫ И ТЕХНОЛОГИЯ  
ПРОВЕДЕНИЯ РАБОТ**

Для обеспечения долговечности декоративно-защитных фасадных покрытий и увеличения срока межремонтных работ в первую очередь необходимо производить работы по ремонту системы водоотвода (металлические открытые контура здания и выступающих элементов , сливы, водостоки, гидроизоляция) для полного отвода воды от фасада.

Работы производить в соответствии со СНиП 3.04.01-87 «Изоляционные и отделочные покрытия» , ТР 79-98 "Технические рекомендации по подготовке поверхностей наружных ограждающих конструкций жилых и общественных зданий под отделку при их реконструкции и ремонте" , ТР 85-89 "Технические рекомендации по входному контролю качества материалов, применяемых для отделки фасадов".  
Используемые при отделочных работах материалы должны иметь сертификаты соответствия .

Визуально установлено: фасады оштукатурены и окрашены. В местах протечек потеки, трещины, разрушения и обрушения штукатурного слоя , шелушение окрасочных слоев . На выступающем цоколе следы биопорожений трещины по штукатурному, и окрасочным слоям.  
Деревянные оконные рамы со следами шелушения окрасочных слоев. Металлические ограждения балконов, кровли, пожарные лестницы со следами коррозии.

Для отделки оштукатуренных фасадов необходимо:

- простучать оштукатуренные поверхности, непрочную и отслоившуюся штукатурку удалить;
  - сошлифовать наплывы и бугры шлифовальными дисками;
  - металлические элементы очистить от слабой краски и ржавчины;
  - промыть поверхности фасадов от копоти , грязи и отмеливающих частиц теплой водой с применением очистителей фасадов. Для промывки фасадов следует применять специальное оборудование;
  - выполнить ремонт штукатурки известково -цементным раствором М -75 - для стен и цементно -песчаным раствором М-100- для цоколя, тщательно затирая поверхности или имитируя фактуру старой штукатурки . При толщине штукатурки более 20мм, ремонт производить по сетке;
  - просушенные поверхности фасадов закрепить глубокопроникающим упрочняющим импрегнирующим составом, входящим в систему лакокрасочных материалов.
- Информацию о материалах , входящих в состав комплексов лакокрасочных материалов (ЛМК), следует получать у изготовителей-поставщиков продукции.  
При использовании комплексов ЛМК или отдельных красок строго соблюдать рекомендации производителя на данный материал.

**Комплексы фасадных лакокрасочных материалов:**

1. «Ивтеко», комплекс акриловых материалов - ЗАО «Интекострой», Россия.
2. Комплекс водно-дисперсионных лакокрасочных материалов торговой марки «Полихим» , производитель-поставщик - 000 «Полихим», России.
3. Комплекс акриловых лакокрасочных материалов - 000 «Базис пром», Россия.
4. «ВД-АКРИЛ», комплекс акриловых материалов - 000 «Торговый Дом «СКИМ», Россия.
5. «Строй-Акрил», комплекс акриловых материалов - ЗАО «Подольский завод строительных материалов» . Поставщики - 000 ПКФ «КолорРесурс», тел. (495) 978-84-37, 978-82-54; 000 «Группа ХимКом».
6. «Тех-Color Farbwerke GmbH», комплекс акрилатных материалов Германия. Поставщик - 000 «ТексКолор», Россия.
7. «VIERO», комплекс акриловых и силикатных материалов фирмы - Италия. Поставщик - 000 «Центр европейских красок», Россия.
8. Комплекс акриловых водно-дисперсионных лакокрасочных материалов - фирма «Caprot Pa & Ben Lacke Bautenschutz GmbH & Vertriebs KG», Германия. Продавец - 000 «К»парол» (Lacufa GmbH), тел. (495) 502-92-08, факс 502-92-10 и торговые партнеры (Россия)
9. «Тех Color Farbwerke GmbH», комплекс силиконовых материалов Германия, Поставщик - 000 «ТексКолор», Россия, тел./факс (495) 363-69-52 (многоканальный), 363 35-57.
10. Комплекс фасадных водно-дисперсионных акриловых материалов - «Relius Coatings й Со . GmbH», Германия. Пост-шпик - 000 «Три-S», Россия, г. Москва, тел. (495) 780-38-83, факс (495) +627-38-44.
11. «Elastosil», комплекс водно-дисперсионных акрило-силиконовых материалов - «Relius Coatings й Со. GmbH», Германия. Поставщик - 000 «Тп«\$», Россия, г. Москва, тел. (495) 780-38-83.

**ИНСТРУКЦИЯ  
о порядке производства работ, связанных  
с окраской фасадов и всех наружных частей зданий,  
сооружений, строений, расположенных  
на территории города Перми**

1. Окраска фасадов и всех наружных частей зданий , сооружений, строений, ограждений, заборов, павильонов, киосков, ларьков и прочих объектов , расположенных на территории города Перми , может производиться лишь на основании колерного паспорта фасадов на ремонт и окраску , согласованного ДГА г.Перми.

2. До начала процесса окраски здания или какого-либо сооружения должны быть произведены работы по капитальному ремонту всех без исключения наружных частей его, подлежащих окраске.

3. До начала ремонта зданий , имеющих газосветовую рекламу , сообщить рекламораспространителю о предстоящих работах на фасаде здания с целью сохранения вывесок либо их демонтажу.

4. Полуразрушенные и разрушенные архитектурные художественно-скульптурные детали здания, карнизы, колонны, пилястры, капители, фризы, тяги, лепные украшения, барельефы, мозаика, художественная роспись подлежат обязательному восстановлению в своем первоначальном виде . Категорически запрещается производить окраску здания без предварительного восстановления указанных деталей.

5. Металлические поверхности отдельных частей здания , чугунные решетки, перила балконов и лестниц , кронштейны, дверные и оконные приборы, архитектурно-художественные детали перед окраской очищаются от грязи, ржавчины, старой краски и покрываются вновь лишь масляной краской.

6. В соответствии с выданными образцами цвета (колерами) на окраску здания организация, производящая ремонт здания , составляет пробные образцы цвета , которые наносятся на видное место стены.

Проверку и согласование пробного образца цвета (колера), а также готовности поверхности стены и отдельных наружных частей здания к окраске производит уполномоченный представитель ДГА г . Перми. Без указанной проверки и согласования производить окраску фасада категорически воспрещается .

7. Домууправления, организации и учреждения, производящие окраску и связанный с нею ремонт здания, несут полную ответственность за точное выполнение настоящей инструкции и привлекаются к ответственности за нарушение ее.

8. Цветовая гамма рекламоносителей должна гармонировать с основным колористическим решением фасадов здания.

9. По всем вопросам , связанным с производством работ , необходимо обращаться в ДГА г . Перми. (ул. Сибирская, 15, каб. 316, тел. 212-76-98).

Изн. № подл. Подпись и дата. Взам. инв. №

						№ 35К - 08 - 2018 - РА			
						Колерный паспорт объекта капитального строительства по ул. Маршала Рыбалко, 35, Кировского района г. Перми.			
Изм.	Кол.уч	Лист	№ док.	Подпись	Дата	Заказчик: ООО МКК «Пенсионная Касса взаимопомощи Деньги»	Стадия	Лист	Листов
Разраб.		Ложкин В.В.			09.18		П	3	12
						Общие данные (окончание)	ООО «Издательский дом «Иномарка», г.Пермь		
Н.контроль		Ложкин В.В.			09.18				



Главный фасад салона красоты



Общий вид салона красоты



Главный фасад

Фрагмент фасада

Боковой фасад 1

Дворовой фасад



Боковой фасад 2 (салон красоты)



Инов. № подл. Подпись и дата Взам. инв. №

						№ 35К - 08 - 2018 - РА			
						Коперный паспорт объекта капитального строительства по ул. Маршала Рыбалко, 35, Кировского района г. Перми.			
Изм.	Кол.уч	Лист	Недок.	Подпись	Дата	Заказчик: ООО МКК «Пенсионная Касса взаимопомощи Деньги»	Стадия	Лист	Листов
Разраб.		Ложкин В.В.		<i>[Signature]</i>	09.18		п	4	12
						Существующие фото фасадов	ООО «Издательский дом «Иномарка», г.Пермь		
Н.контроль		Ложкин В.В.		<i>[Signature]</i>	09.18				





Инв. № подл. Подпись и дата Взам. инв. №

Изм.	Кол.уч	Лист	Недок.	Подпись	Дата
Разраб.		Ложкин В.В.		<i>[Signature]</i>	09.18
Н.контроль		Ложкин В.В.		<i>[Signature]</i>	09.18

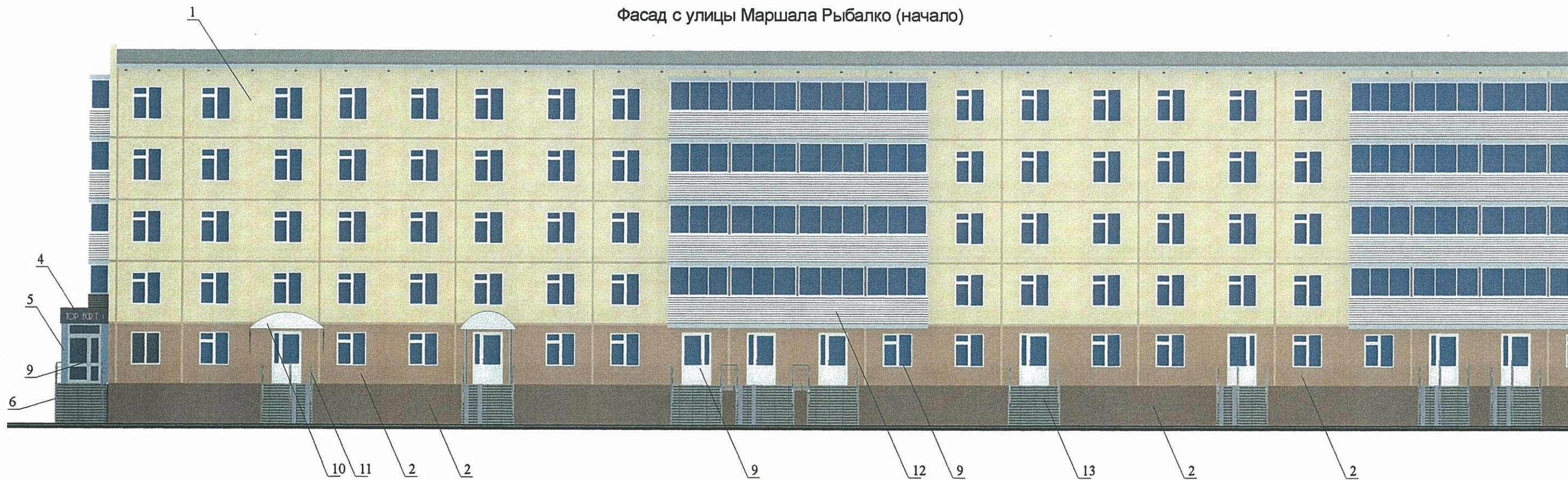
№ 35К - 08 - 2018 - РА					
Колерный паспорт объекта капитального строительства по ул. Маршала Рыбалко, 35, Кировского района г. Перми.					
Заказчик: ООО МКК «Пенсионная Касса взаимопомощи Деньги»			Стадия	Лист	Листов
			п	5	12
Существующие фото фасадов			ООО «Издательский дом «Иномарка», г.Пермь		



Главный фасад



Фасад с улицы Маршала Рыбалко (начало)



ПРИМЕЧАНИЕ:

1. В случае, если наружные лестницы при дополнительно устроенных входах в общественные помещения здания выходят за границы предоставленного земельного участка и красные линии квартала, то устройство дополнительных или переустройство существующих входных групп требует получения разрешения в установленном порядке;

2. В случае устройства или переустройства (перепланировки, ремонта, реконструкции) помещений общественного назначения, их входных групп в обязательном порядке должны быть предусмотрены мероприятия по обеспечению доступности данных помещений для маломобильных групп населения, включая инвалидов, использующих кресла-коляски и собак-проводников (далее-МГН) в соответствии с требованиями СП 59.1 3330.201 6 Свод правил. Доступность зданий и сооружений для маломобильных групп населения. Данный свод правил касается функционально-планировочных элементов зданий и сооружений, их участков или отдельных помещений, доступных для МГН (входные узлы, коммуникации, пути эвакуации, помещения и зоны обслуживания, а также их информационное и инженерное обустройство). В частности, лестницы при входах в общественные помещения должны дублироваться пандусами с уклоном не более 1:20 (5%) или иными средствами подъема (подъемные платформы, лифты и т.д.). Согласно вышеуказанному Своду правил наружные лестницы и пандусы должны иметь поручни с учетом технических требований к опорным стационарным устройствам по ГОСТ Р 51261; размеры входной площадки при открывании дверей наружу должны быть не менее 1,4 x 2,0 или 1,5 x 1,85; размеры входной площадки с пандусом не менее 2,2 x 2,2 м. В соответствии с Градостроительным кодексом Российской Федерации и Постановлением администрации города Перми от 22.02.2017 № 130 «Об утверждении Порядка и критериев согласования колерного паспорта, требований к содержанию колерного паспорта, формы колерного паспорта» согласованные департаментом градостроительства и архитектуры администрации города Перми проекты колерных паспортов либо проекты изменений в колерные паспорта не являются разрешительной документацией на строительство, реконструкцию объекта капитального строительства; не являются правовым основанием на устройство пристроек, навесов, козырьков.

СОГЛАСОВАНО  
1<sup>й</sup> заместитель начальника ДГА  
г. Перми - главный архитектор  
Д.Ю. Лапшин  
"18" 09 2018г.

№ 35К - 08 - 2018 - РА

Колерный паспорт объекта капитального строительства  
по ул. Маршала Рыбалко, 35, Кировского района г. Перми.

Изм.	Кол.уч	Лист	Недок.	Подпись	Дата				
Разраб.		Ложкин В.В.		<i>[Signature]</i>	09.18	Заказчик: ООО МКК «Пенсионная Касса взаимопомощи Деньги»	Стадия	Лист	Листов
							п	6	12
Н.контроль		Ложкин В.В.		<i>[Signature]</i>	09.18	Главный фасад Фасад по ул. Маршала Рыбалко (начало) М 1:200	ООО «Издательский дом «Иномарка», г.Пермь		

Взам. инв. №  
Подпись и дата  
Инв. № подл.



Дворовой фасад



Фасад с улицы Маршала Рыбалко (окончание)



СОГЛАСОВАНО  
 1<sup>й</sup> заместитель начальника ДГА  
 г. Перми - главный архитектор  
 Д.Ю. Лапшин  
 09 2018 г.

ПРИМЕЧАНИЕ:

1. В случае, если наружные лестницы при дополнительно устроенных входах в общественные помещения здания выходят за границы предоставленного земельного участка и красные линии квартала, то устройство дополнительных или переустройство существующих входных групп требует получения разрешения в установленном порядке;
2. В случае устройства или переустройства (перепланировки, ремонта, реконструкции) помещений общественного назначения, их входных групп в обязательном порядке должны быть предусмотрены мероприятия по обеспечению доступности данных помещений для маломобильных групп населения, включая инвалидов, использующих кресла-коляски и собак-проводников (далее-МГН) в соответствии с требованиями СП 59.1 3330.201 6 Свод правил. Доступность зданий и сооружений для маломобильных групп населения. Данный свод правил касается функционально-планировочных элементов зданий и сооружений, их участков или отдельных помещений, доступных для МГН (входные узлы, коммуникации, пути эвакуации, помещения и зоны обслуживания, а также их информационное и инженерное обустройство). В частности, лестницы при входах в общественные помещения должны дублироваться пандусами с уклоном не более 1:20 (5%) или иными средствами подъема (подъемные платформы, лифты и т.д.). Согласно вышеуказанному Своду правил наружные лестницы и пандусы должны иметь поручни с учетом технических требований к опорным стационарным устройствам по ГОСТ Р 51261; размеры входной площадки при открывании дверей наружу должны быть не менее 1,4 x 2,0 или 1,5 x 1,85; размеры входной площадки с пандусом не менее 2,2 x 2,2 м. В соответствии с Градостроительным кодексом Российской Федерации и Постановлением администрации города Перми от 22.02.2017 № 130 «Об утверждении Порядка и критериев согласования колерного паспорта, требований к содержанию колерного паспорта, формы колерного паспорта» согласованные департаментом градостроительства и архитектуры администрации города Перми проекты колерных паспортов либо проекты изменений в колерные паспорта не являются разрешительной документацией на строительство, реконструкцию объекта капитального строительства; не являются правовым основанием на устройство пристроек, навесов, козырьков.

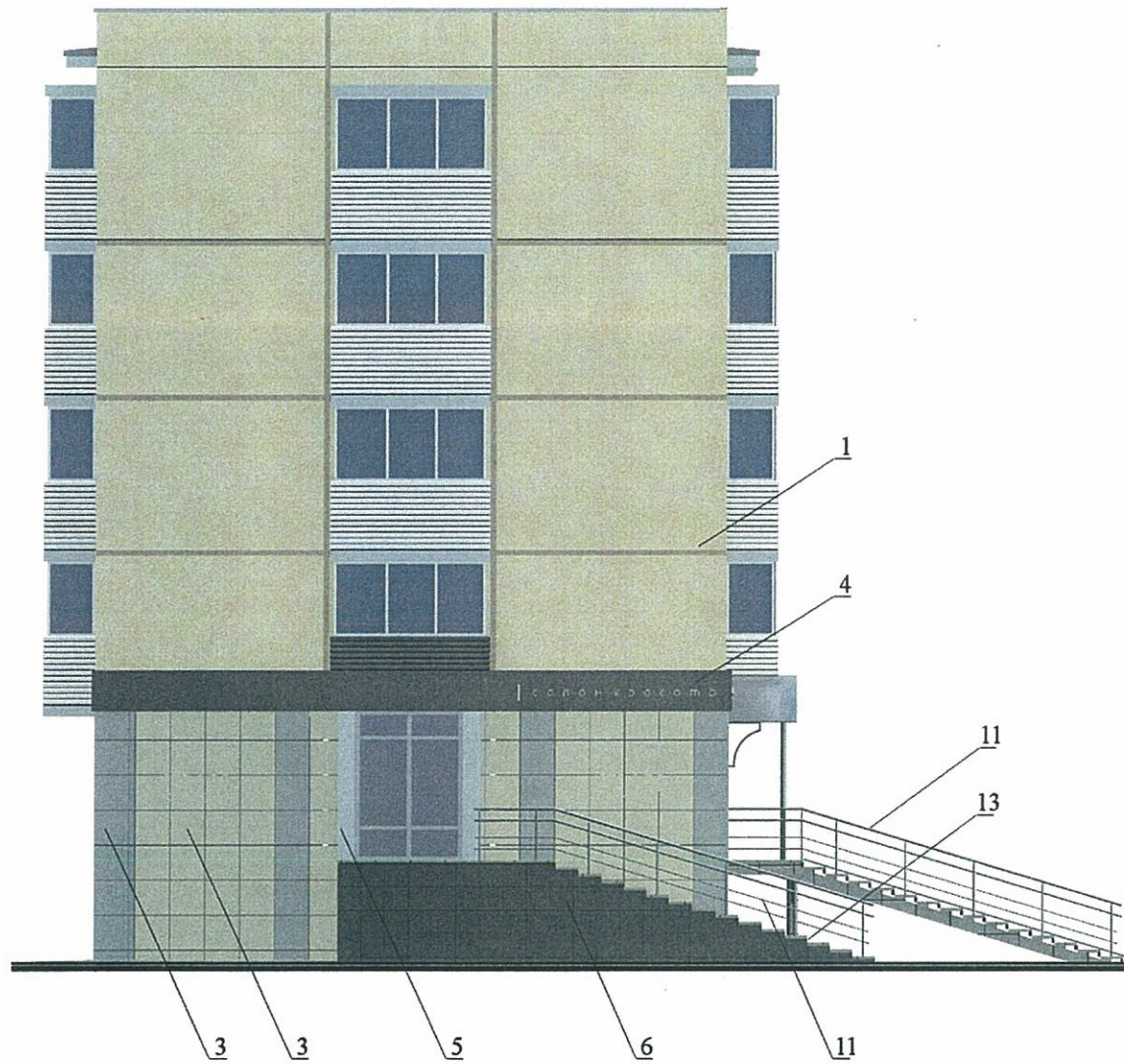
☐ - Место для размещения дополнительного оборудования

Взам. инв. №  
 Подпись и дата  
 Инв. № подл.

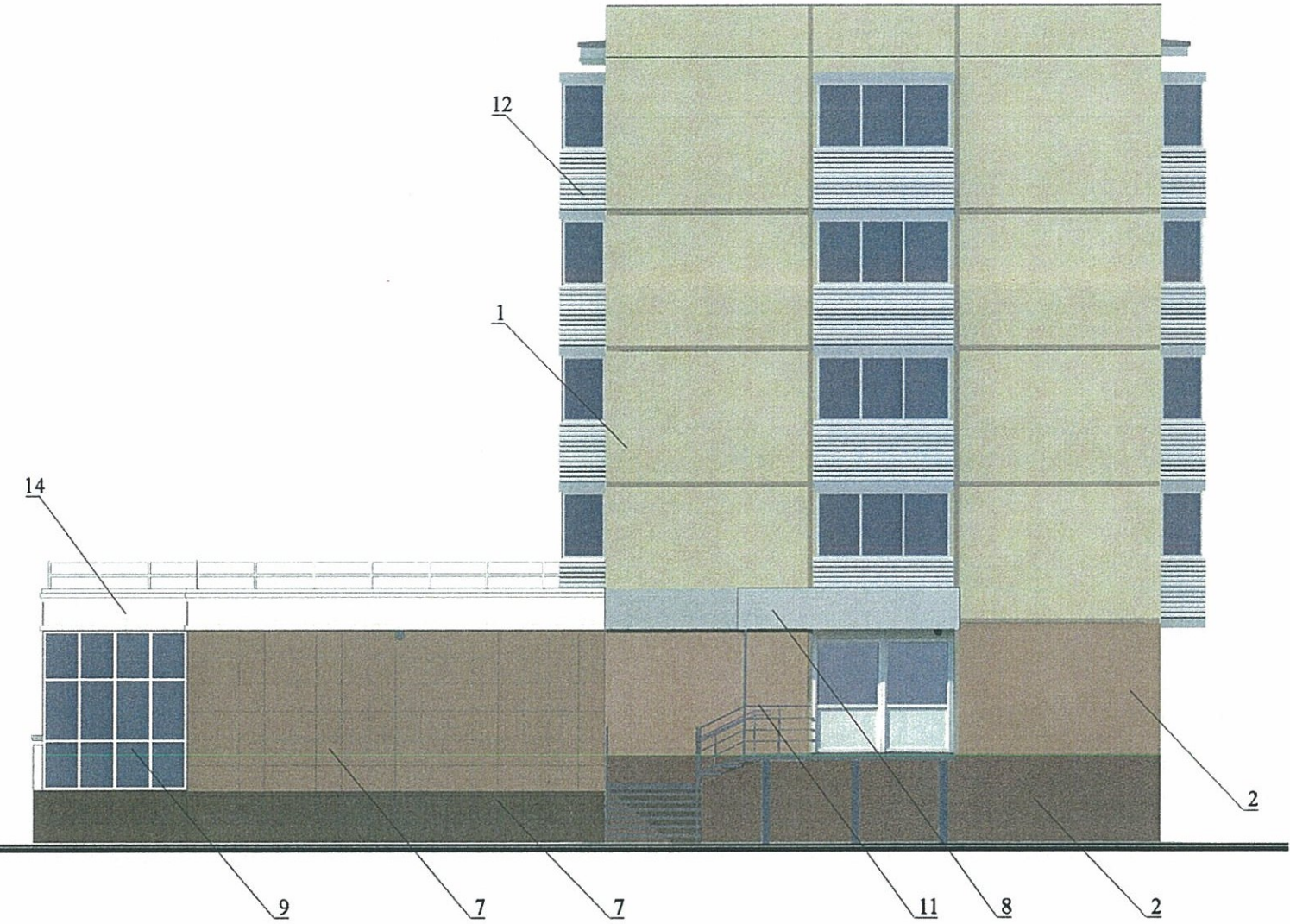
						№ 35К - 08 - 2018 - РА			
						Колерный паспорт объекта капитального строительства по ул. Маршала Рыбалко, 35, Кировского района г. Перми.			
Изм.	Кол.уч	Лист	Недок.	Подпись	Дата	Заказчик: ООО МКК «Пенсионная Касса взаимопомощи Деньги»	Стадия	Лист	Листов
Разраб.		Ложкин В.В.		<i>[Подпись]</i>	09.18		П	7	12
Н.контроль		Ложкин В.В.		<i>[Подпись]</i>	09.18	Главный фасад Фасад по ул. Маршала Рыбалко (окончание) М 1:200	ООО «Издательский дом «Иномарка», г.Пермь		



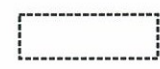
Боковой фасад со стороны  
улицы Адмирала Нахимова



Боковой фасад со стороны  
улицы Оборонщиков



СОГЛАСОВАНО  
1<sup>й</sup> заместитель начальника ДГА  
г. Перми - главный архитектор  
Д.Ю. Лапшин  
2018 г.



-Место для размещения дополнительного оборудования

ПРИМЕЧАНИЕ:

1. В случае, если наружные лестницы при дополнительно устроенных входах в общественные помещения здания выходят за границы предоставленного земельного участка и красные линии квартала, то устройство дополнительных или переустройство существующих входных групп требует получения разрешения в установленном порядке;  
2. В случае устройства или переустройства (перепланировки, ремонта, реконструкции) помещений общественного назначения, их входных групп в обязательном порядке должны быть предусмотрены мероприятия по обеспечению доступности данных помещений для маломобильных групп населения, включая инвалидов, использующих кресла-коляски и собак-проводников (далее-МГН) в соответствии с требованиями СП 59.1 3330.2016 Свод правил. Доступность зданий и сооружений для маломобильных групп населения. Данный свод правил касается функционально-планировочных элементов зданий и сооружений, их участков или отдельных помещений, доступных для МГН (входные узлы, коммуникации, пути эвакуации, помещения и зоны обслуживания, а также их информационное и инженерное обустройство). В частности, лестницы при входах в общественные помещения должны дублироваться пандусами с уклоном не более 1:20 (5%) или иными средствами подъема (подъемные платформы, лифты и т.д.). Согласно вышеуказанному Своду правил наружные лестницы и пандусы должны иметь поручни с учетом технических требований к опорным стационарным устройствам по ГОСТ Р 51261; размеры входной площадки при открывании дверей наружу должны быть не менее 1,4 x 2,0 или 1,5 x 1,85; размеры входной площадки с пандусом не менее 2,2 x 2,2 м. В соответствии с Градостроительным кодексом Российской Федерации и Постановлением администрации города Перми от 22.02.2017 № 130 «Об утверждении Порядка и критериев согласования колерного паспорта, требований к содержанию колерного паспорта, формы колерного паспорта» согласованные департаментом градостроительства и архитектуры администрации города Перми проекты колерных паспортов либо проекты изменений в колерные паспорта не являются разрешительной документацией на строительство, реконструкцию объекта капитального строительства; не являются правовым основанием на устройство пристроек, навесов, козырьков.

Взам. инв. №
Подпись и дата
Инв. № подл.

№ 35К - 08 - 2018 - РА					
Колерный паспорт объекта капитального строительства по ул. Маршала Рыбалко, 35, Кировского района г. Перми.					
Изм.	Кол.уч	Лист	№ док.	Подпись	Дата
Разраб.		Ложкин В.В.			09.18
Заказчик: ООО МКК «Пенсионная Касса взаимопомощи Деньги»			Стадия	Лист	Листов
Боковой фасад			П	8	12
Н.контроль			ООО «Издательский дом «Иномарка», г.Пермь		
	Ложкин В.В.				09.18



Главный фасад со стороны  
улицы Маршала Рыбалко



Организация 1      Организация 2      Организация 3      Организации 4,5,6      Организация 7      Организация 8      Организации 9,10

Места возможного размещения светового короба (позиция 2)      Места возможного размещения светового короба (позиция 2)      Места возможного размещения светового короба (позиция 2)

УСЛОВНЫЕ ОБОЗНАЧЕНИЯ:

- места возможного размещения вывесок
- ось размещения объектов городской информации

Места возможного размещения светового короба (позиция 2) архитектуры и городского дизайна ДГА администрации г.Перми  
**СООТВЕТСТВУЕТ АРХИТЕКТУРНОМУ ОБЛИКУ ГОРОДА ПЕРМИ**  
18.09.2018  
Бресано Е.В. Подпись *Бресано Е.В.*

ПРИМЕЧАНИЕ:

1. Размещение вывесок и рекламных конструкций должно осуществляться в границах места допустимого размещения объектов, установленных данным колерным паспортом;
2. Размещение вывесок по отношению к друг к другу, их конфигурация и наполненность информацией должны соответствовать Стандартным требованиям к вывескам, их размещению и эксплуатации, установленным и утвержденным Постановлением администрации города Перми от 25.10.2016 № 958;
3. В случае, если планируемые к размещению вывески не соответствуют Постановлению администрации города Перми от 25.10.2016 № 958, потребуется внесение изменений в настоящий колерный паспорт;
4. Размещение рекламных конструкций производится на основании отдельного разрешения в соответствии с требованиями Решения Пермской городской Думы от 27.01.2009 № 11 «Об утверждении Положения о порядке установки и эксплуатации рекламных конструкций на территории города Перми»;
5. Единая горизонтальная ось — это условная прямая линия, относительно которой располагаются информационные конструкции. Определяется как половина расстояния между верхним и нижним архитектурным элементом (окна, наличники, карниз, фриз и др.), выделяющимся (западающим, выступающим) из плоскости стены.
6. Размеры одиночных табличек-режимников должны быть одинаковыми.
7. Материал, габариты и цвет подложки фриза должны быть одинаковыми по всей длине занимаемого помещения. Соседние фризы должны быть оцентрованы друг от друга.
8. Размещение вывесок, перекрывающих оконные проемы, а также расположенных на балконах зданий и сооружений должно быть согласовано с собственниками помещений, к которым относится балкон и данный оконный проем.

Ведомость размещения объектов городской информации

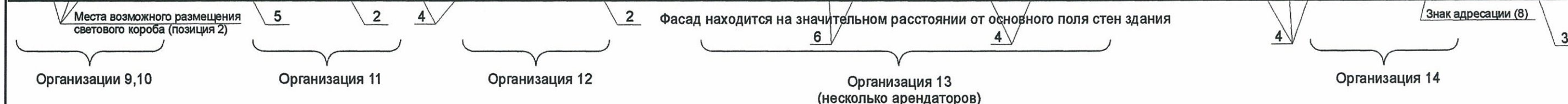
№	тип объекта городской информации, материал, способы крепления	цвет с указанием RAL	наличие подсветки
1	Вывеска на фризе из пластика, с подсветкой неоновым шнуром, крепление анкерное. Объемные пластиковые буквы, крепление наклейка.	Черный, серебристый	
2	Настенная вывеска из пластика и оргстекла, выклейка пленкой с подсветкой, крепление анкерное.	Фирменные цвета	Внутренняя подсветка светодиодами
3	Объемные буквы и/или логотип на козырьке здания (на направляющих в цвет фриза). Выполнены из металла, пластика, органического стекла.	Фирменные цвета - буквы не более 50% от фона козырька	
4	Объемные буквы и/или логотип на стене здания (на направляющих в цвет фасада). Выполнены из металла, пластика, органического стекла.	Фирменные цвета	
5	Объемные буквы и/или логотип, панель-кронштейны (размещение на направляющих, выкрашенных в цвет балкона). Выполнены из металла, пластика, органического стекла.	Фирменные цвета - буквы не более 50% от фона балкона	
6	Оклейка витрины (допустимо однотонное написание информации, состоящей только из букв и занимающей собой не более 30% площади витрины).	Фирменные цвета	
7	Режимник. Пленочная аппликация на стекле. Металл, пластик, оргстекло.	Белый, прозрачный	
8	Знак адресации. Металл, пластик.	Синий, белый	

Инд. № подл.      Подпись и дата      Взам. инв. №

№ 35К - 08 - 2018 - РА					
Колерный паспорт объекта капитального строительства по ул. Маршала Рыбалко, 35, Кировского района г. Перми.					
Изм.	Кол.уч	Лист	№ док.	Подпись	Дата
Разраб.		Ложкин В.В.		<i>Ложкин В.В.</i>	09.18
				Заказчик: ООО МКК «Пенсионная Касса взаимопомощи Деньги»	
				Стадия	Лист
				П	9
				Листов	
				12	
				Размещение объектов городской информации (начало)	
				ООО «Издательский дом «Иномарка», г.Пермь	
Н.контроль		Ложкин В.В.		<i>Ложкин В.В.</i>	09.18



Главный фасад со стороны  
улицы Маршала Рыбалко (окончание)



Схемы компоновки объемных букв и/или логотипов, знаков относительно оси размещения объектов городской информации

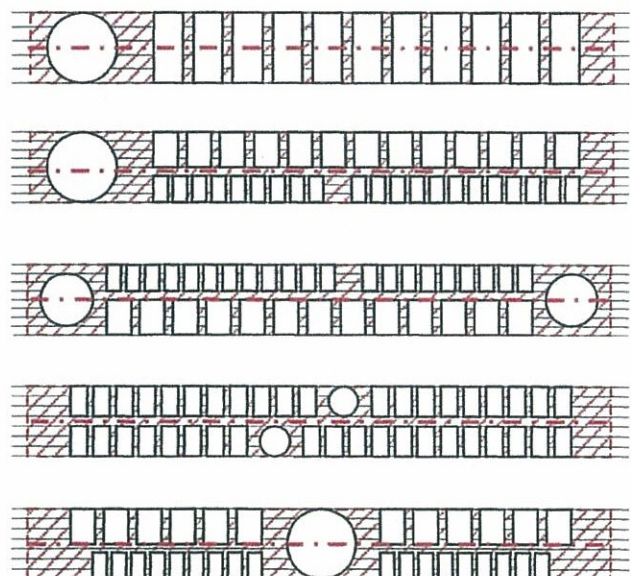
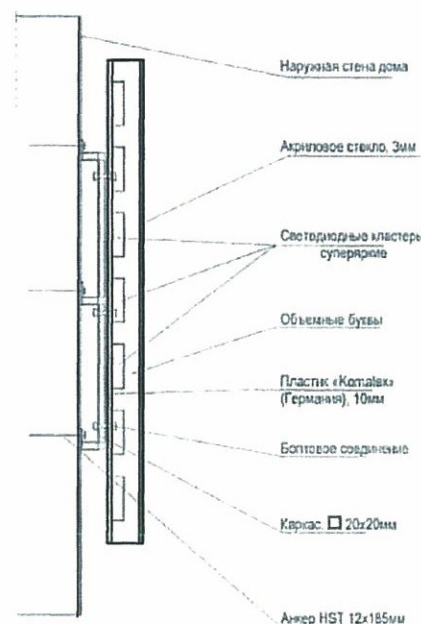


Схема крепления конструкции к фасаду

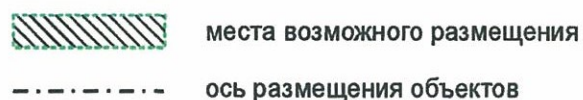


Ведомость размещения объектов городской информации

№	тип объекта городской информации, материал, способы крепления	цвет с указанием RAL	наличие подсветки
1	Вывеска на фризе из пластика, с подсветкой неоновым шнуром, крепление анкерное. Объемные пластиковые буквы, крепление наклейка.	Черный, серебристый	
2	Настенная вывеска из пластика и оргстекла, выклейка пленкой с подсветкой, крепление анкерное.	Фирменные цвета	Внутренняя подсветка светодиодами
3	Объемные буквы и/или логотип на козырьке здания (на направляющих в цвет фриза). Выполнены из металла, пластика, органического стекла.	Фирменные цвета - буквы не более 50% от фона козырька	
4	Объемные буквы и/или логотип на стене здания (на направляющих в цвет фасада). Выполнены из металла, пластика, органического стекла.	Фирменные цвета	
5	Объемные буквы и/или логотип, панель-кронштейны (размещение на направляющих, выкрашенных в цвет балкона). Выполнены из металла, пластика, органического стекла.	Фирменные цвета - буквы не более 50% от фона балкона	
6	Оклейка витрины (допустимо однотонное написание информации, состоящей только из букв и занимающей собой не более 30% площади витрины).	Фирменные цвета	
7	Режимник. Пленочная аппликация на стекле. Металл, пластик, оргстекло.	Белый, прозрачный	
8	Знак адресации. Металл, пластик.	Синий, белый	

Взам. инв. №  
Подпись и дата  
Инв. № подл.

УСЛОВНЫЕ ОБОЗНАЧЕНИЯ:



Управление архитектуры и городского дизайна  
ДГА администрации г.Перми  
СООТВЕТСТВУЕТ АРХИТЕКТУРНОМУ  
ОБЛИКУ ГОРОДА ПЕРМИ  
«18» 09 2018  
Подпись: Ложкин В.В.

Примечание:

Размещение вывесок, перекрывающих оконные проемы, а также расположенных на балконах зданий и сооружений должно быть согласовано с собственниками помещений, к которым относится балкон и данный оконный проем.

№ 35К - 08 - 2018 - РА					
Коперный паспорт объекта капитального строительства по ул. Маршала Рыбалко, 35, Кировского района г. Перми.					
Изм.	Кол.уч	Лист	№ док.	Подпись	Дата
Разраб.		Ложкин В.В.		<i>[Signature]</i>	09.18
Заказчик: ООО МКК «Пенсионная Касса взаимопомощи Деньги»				Стадия	Лист
Размещение объектов городской информации (окончание)				П	10
ООО «Издательский дом «Иномарка», г.Пермь				Листов	12
Н.контроль		Ложкин В.В.		<i>[Signature]</i>	09.18

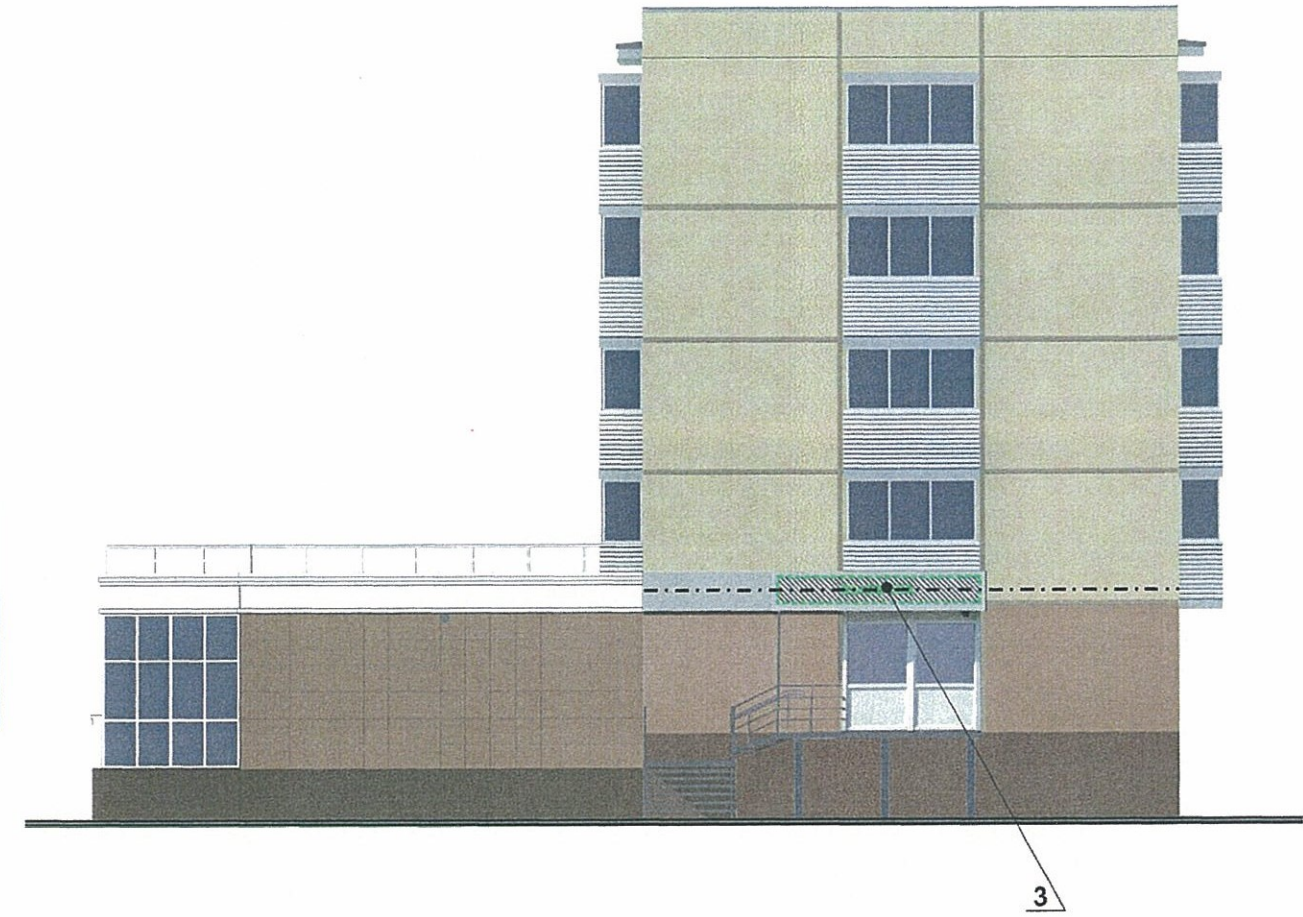


Боковой фасад со стороны  
улицы Адмирала Нахимова



Управление архитектуры и городского дизайна  
ДГА администрации г.Перми  
СООТВЕТСТВУЕТ АРХИТЕКТУРНОМУ  
ОБЛИКУ ГОРОДА ПЕРМИ  
18.09.2018  
Бресаноск Подпись [подпись]

Боковой фасад со стороны  
улицы Оборонщиков



Ведомость размещения объектов городской информации

№	тип объекта городской информации, материал, способы крепления	цвет с указанием RAL	наличие подсветки
1	Вывеска на фризе из пластика, с подсветкой неоновым шнуром, крепление анкерное. Объемные пластиковые буквы, крепление наклейка.	Черный, серебристый	
2	Настенная вывеска из пластика и оргстекла, выклейка пленкой с подсветкой, крепление анкерное.	Фирменные цвета	Внутренняя подсветка светодиодами
3	Объемные буквы и/или логотип на козырьке здания (на направляющих в цвет фриза). Выполнены из металла, пластика, органического стекла.	Фирменные цвета - буквы не более 50% от фона козырька	
4	Объемные буквы и/или логотип на стене здания (на направляющих в цвет фасада). Выполнены из металла, пластика, органического стекла.	Фирменные цвета	
5	Объемные буквы и/или логотип, панель-кронштейны (размещение на направляющих, выкрашенных в цвет балкона). Выполнены из металла, пластика, органического стекла.	Фирменные цвета - буквы не более 50% от фона балкона	
6	Оклейка витрины (допустимо однотонное написание информации, состоящей только из букв и занимающей собой не более 30% площади витрины).	Фирменные цвета	
7	Режимник. Пленочная аппликация на стекле. Металл, пластик, оргстекло.	Белый, прозрачный	
8	Знак адресации. Металл, пластик.	Синий, белый	

Примечание:

Размещение вывесок, перекрывающих оконные проемы, а также расположенных на балконах зданий и сооружений должно быть согласовано с собственниками помещений, к которым относится балкон и данный оконный проем.

УСЛОВНЫЕ ОБОЗНАЧЕНИЯ:



места возможного размещения вывесок

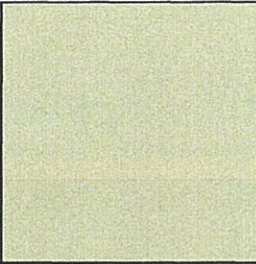



ось размещения объектов городской информации


Инов. № подл. Подпись и дата. Взам. инв. №

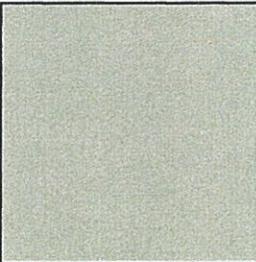
						№ 35К - 08 - 2018 - РА			
						Колерный паспорт объекта капитального строительства по ул. Маршала Рыбалко, 35, Кировского района г. Перми.			
Изм.	Кол.уч	Лист	№ док.	Подпись	Дата	Заказчик: ООО МКК «Пенсионная Касса взаимопомощи Деньги»	Стадия	Лист	Листов
Разраб.				[подпись]	09.18		П	11	12
						Размещение объектов городской информации (окончание)	ООО «Издательский дом «Иномарка», г.Пермь		
Н.контроль				[подпись]	09.18				





1	1034	C:	0	
		M:	30	
		Y:	80	
		K:	0	
		R:	237	
		G:	171	
B:	86			

2	8003	C:	50	
		M:	70	
		Y:	80	
		K:	10	
		R:	128	
		G:	84	
B:	47			

2	8017	C:	60	
		M:	80	
		Y:	80	
		K:	80	
		R:	68	
		G:	50	
B:	45			



3	1014	C:	0	
		M:	10	
		Y:	40	
		K:	10	
		R:	222	
		G:	208	
B:	159			

3	1035	C:	16	
		M:	19	
		Y:	33	
		K:	26	
		R:	162	
		G:	153	
B:	153			

5, 9	7045	C:	20	
		M:	10	
		Y:	10	
		K:	40	
		R:	145	
		G:	150	
B:	154			

Инов. № подл.	Подпись и дата	Взам. инв. №
---------------	----------------	--------------

СОГЛАСОВАНО  
1<sup>й</sup> заместитель начальника ДГА  
г. Перми - главный архитектор  
Д.Ю. Лапшин  
2018 г.

№ 35К - 08 - 2018 - РА					
Колерный паспорт объекта капитального строительства по ул. Маршала Рыбалко, 35, Кировского района г. Перми.					
Изм.	Кол.уч	Лист	№ док.	Подпись	Дата
Разраб.		Ложкин В.В.			09.18
Заказчик: ООО МКК «Пенсионная Касса взаимопомощи Деньги»			Стадия	Лист	Листов
			П	12	12
Эталоны колеров			ООО «Издательский дом «Иномарка», г.Пермь		
Н.контроль		Ложкин В.В.			09.18