



**ДЕПАРТАМЕНТ ГРАДОСТРОИТЕЛЬСТВА И АРХИТЕКТУРЫ  
АДМИНИСТРАЦИИ ГОРОДА ПЕРМИ**

ООО "НПЦ"Прикладная химия"

*от 20.09.2018 № 059-22-01-40-2891*

**КОЛЕРНЫЙ ПАСПОРТ**

**АДРЕС ОБЪЕКТА:** г.Пермь, административный район, Кировский  
улица Маршала Рыбалко, здание (строение)№ 91

Шифр: ПП-05-2018-ОФ

ПЕРМЬ, 2018г.

Ведомость чертежей комплекта марки ОФ

ЛИСТ	НАИМЕНОВАНИЕ	ПРИМЕЧАНИЕ
1	Общие данные(начало). Пояснительная записка. Ведомость отделки фасадов.	
2	Общие данные(продолжение). Инструкция к отделочным работам.	
3	Существующее состояние фасадов (фотофиксация)	
4	Главный фасад	
5	Дворовой фасад	
6	Торцевые фасады	
7	Размещений объектов городской информации (начало)	
8	Размещений объектов городской информации (окончание)	
9	Эталоны колеров	

Ведомость отделки фасадов

ПОЗ.	ЭЛЕМЕНТ ФАСАДА	ЭТАЛОН ЦВЕТА	ОБОЗНАЧ.	ВИД ОТДЕЛКИ	ПРИМ.
1	Основное поле стен		RAL 1001	Краска "Архитектор-1005"	
2	Цоколь Стены входа в подвал		RAL 8004	Краска "Архитектор-1005"	
3	Кровля здания			Черепица	
4	Дверные и оконные блоки Остекление балконов		RAL 9003 белый	Металлопластиковый профиль	
5	Двери, тип.1 Ограждение кровли		RAL 7043	Эмаль по металлу	
6	Двери, тип 2 Металлические элементы		RAL 7046	Эмаль по металлу	
7	Подъездный козырёк, Карниз, Вентшахты		RAL 9003 белый	Фасадная краска	
8	Пожарная лестница Трубы		RAL 8011	Эмаль по металлу	
9	Козырьки балконов Водосточные трубы			Оцинкованная сталь	
10	Ограждения балконов		RAL 9003 белый	Профлист	
11	Слуховое окно		RAL 8003	Покраска	
12	Стойки, Перила			Хромированная сталь	
13	Фриз козырьков		RAL 9003 белый	Профлист по металли- ческому каркасу	
14	Поверхность площадок Ступени			Бетон без отделки Бетонная плитка	
15	Покрытие входов в подвал		RAL 8011	Профнастил	
16	Покрытие козырьков подъездов			Рулонный материал	
17	Подъемник для инвалидов			Тип-ПТУ 001	

Пояснительная записка

Целью разработки колерного паспорта здания является приведение цветового решения и оформление здания к единому архитектурному внешнему виду с применением современных конструкций и материалов.

Объект - 5 этажный 4-х подъездный многоквартирный жилой дом со встроенными помещениями общественного назначения на 1-м этаже. Помещения общественного назначения на 1-м появились в результате перевода жилых помещений в нежилые. Главный фасад со встроенными магазинами обращен на улицу Маршала Рыбалко.

Тип дома - панельный.

Год постройки - 1963г.

Управляющая компания - УК «Закамская управляющая компания».

Ранее разработанные колерные паспорта - нет.

В настоящем проекте установлены типы отделки и цветовое решение фасадов, определено оформление входных групп (проектируемой и существующих), определены типы и места размещения объектов наружной рекламы и объектов городской информации, зафиксированы основные места размещения дополнительного оборудования.

Проектируемая входная группа отображена в соответствии с "Проектом перепланировки и переустройства квартиры №41 по улице Маршала Рыбалко,91 в Кировском районе г.Перми под магазин промышленных товаров". Разраб.: ООО "НПЦ"Прикладная химия", шифр ПП-05-2018-АР.

Ведомость ссылочных и прилагаемых документов

ОБОЗНАЧЕНИЕ	НАИМЕНОВАНИЕ	ПРИМЕЧАНИЕ
	<u>Ссылочные документы</u>	
Постановление администрации г.Перми от 22.02.2017 №130	"Порядок и критерии согласования колерного паспорта, требования к содержанию колерного паспорта"	
Постановление администрации г.Перми от 25.10.2016 №958	"Об утверждении стандартных требований к вывескам, их размещению и эксплуатации"	
Постановление администрации г.Перми от 27.01.2009 №11	"Об утверждении Положения о порядке установки и эксплуатации рекламных конструкций на территории города Перми"	

СОГЛАСОВАНО  
1<sup>й</sup> заместитель начальника ДГА  
г.Перми, главный архитектор  
*И.В. Савин*  
"07" декабря 2018

ПП-05-2018-ОФ

Колерный паспорт объекта капитального строительства по улице Маршала Рыбалко,91, Кировского района г.Перми

Изм.	Кол.уч.	Лист	№ док.	Подп.	Дата	Многоквартирный жилой дом со встроенными помещениями общественного назначения	Стадия	Лист	Листов
Разраб.		Глухова		<i>Глухова</i>	12.18		Общие данные (начало). Пояснительная записка. Ведомость отделки фасадов.	П	1
Н.контр.		Боголепова		<i>Боголепова</i>	12.18				




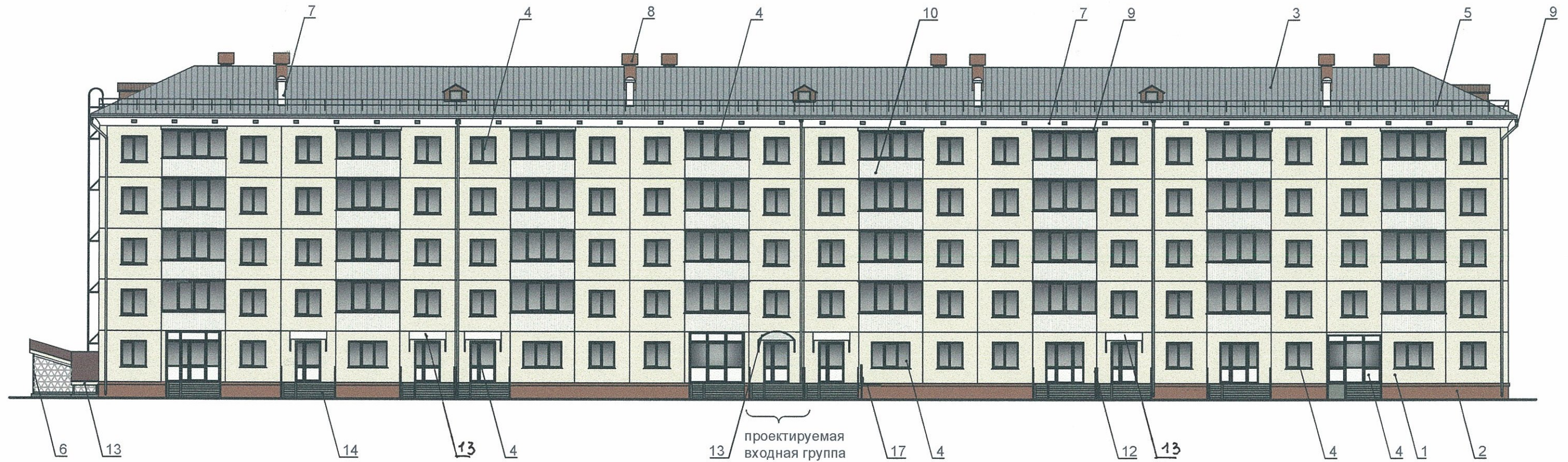
Взам. инв. №  
Подп. и дата  
Инв. № подл.





Инв. № подл. Подп. и дата. Взам. инв. №

						<b>ПП-05-2018-ОФ</b>			
						Коперный паспорт объекта капитального строительства по улице Маршала Рыбалко, 91, Кировского района г.Перми			
Изм.	Кол.уч.	Лист	№док.	Подп.	Дата	Многоквартирный жилой дом со встроенными помещениями общественного назначения	Стадия	Лист	Листов
Разраб.	Глухова			<i>Глухова</i>	12.18		П	3	
Н.контр.	Боголепова			<i>Боголепова</i>	12.18	Фотофиксация фасадов			



**ПРИМЕЧАНИЕ:**


В соответствии с Градостроительным кодексом Российской Федерации и Постановлением администрации города Перми от 22.02.2017 № 130 «Об утверждении Порядка и критериев согласования колерного паспорта, требований к содержанию колерного паспорта, формы колерного паспорта» согласованные департаментом градостроительства и архитектуры администрации города Перми проекты колерных паспортов либо проекты изменений в колерные паспорта не являются разрешительной документацией на строительство, реконструкцию объекта капитального строительства; не являются правовым основанием на устройство пристроек, навесов, козырьков.

В случае, если наружные лестницы при дополнительно устроенных входах в общественные помещения здания выходят за границы предоставленного земельного участка и красные линии квартала, то устройство дополнительных или переустройство существующих входных групп требует получения разрешения в установленном порядке.

В случае устройства или переустройства (перепланировки, ремонта, реконструкции) помещений общественного назначения, их входных групп в обязательном порядке предусмотреть мероприятия по обеспечению доступности данных помещений для маломобильных групп населения, включая инвалидов, использующих кресла-коляски и собак-проводников (далее - МГН) в соответствии с требованиями "СП 59.13330.2016. Свод правил. Доступность зданий и сооружений для маломобильных групп населения. Актуализированная редакция СНиП 35-01-2001" (далее - Свод правил). Требования свода правил распространяются на функционально-планировочные элементы зданий и сооружений, отведенные для них земельные участки, включая подходы к зданиям и сооружениям, входные узлы, внутренние коммуникации, пути эвакуации, помещения проживания и для предоставления услуг (обслуживания) и места приложения труда. Требования распространяются также на информационное и инженерное обустройство зданий, сооружений и земельных участков.


В соответствии со Сводом правил лестницы должны дублироваться пандусами или подъемными устройствами. Длина непрерывного марша пандуса не должна превышать 9,0 м, а уклон не круче 1:20 (5%). При ограниченном участке застройки или наличии подземных коммуникаций перед входом допускается проектировать пандус с уклоном не круче 1:12 (8%) при длине марша не более 6,0 м. Параметры пандуса следует принимать в соответствии со Сводом правил. Поручни должны соответствовать техническим требованиям к опорным стационарным устройствам по ГОСТ Р 51261. Размеры входной площадки с пандусом не менее 2,2 x 2,2 м. Применение для инвалидов вместо пандусов аппарелей не допускается на объекте.

Условные обозначения:

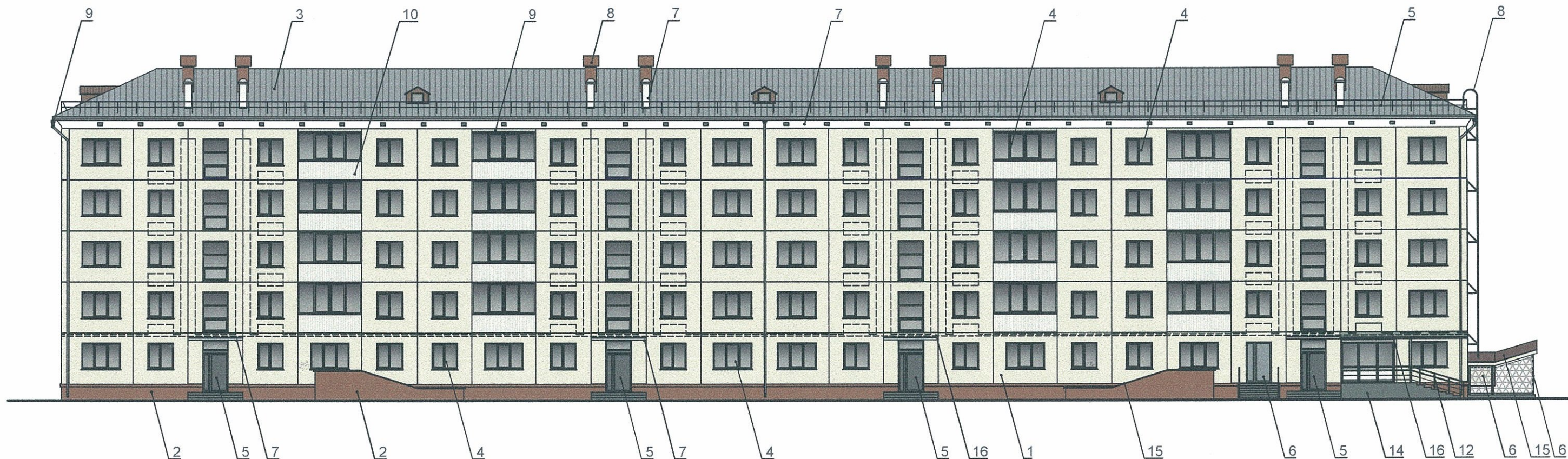
 - выноска и номер согласно Ведомости отделки фасадаов на листе 1

СОГЛАСОВАНО  
1<sup>й</sup> заместитель начальника ДГА  
г. Перми - главный архитектор  
*В.А. Давыдов*  
07 декабря 2018

Взам. инв. №	
Подп. и дата	
Инв. № подл.	

						<b>ПП-05-2018-ОФ</b>			
						Колерный паспорт объекта капитального строительства по улице Маршала Рыбалко, 91, Кировского района г.Перми			
Изм.	Кол.уч.	Лист	№ док.	Подп.	Дата	Многоквартирный жилой дом со встроенными помещениями общественного назначения	Стадия	Лист	Листов
Разраб.		Глухова		<i>Глухова</i>	12.18		П	4	
Н.контр.		Боголепова		<i>Боголепова</i>	12.18	Главный фасад	 научно-проектный центр прикладная химия		

Дворовой фасад



ПРИМЕЧАНИЕ:


- К дополнительному оборудованию относятся: наружные блоки систем вентиляции и кондиционирования, вентиляционные и водосточные трубы; антенны; видеокамеры наружного наблюдения; почтовые ящики; кабельные линии, пристенные электрощиты; флагштоки и так далее;
- Размещение дополнительного оборудования, дополнительных элементов и устройств на фасадах объектов капитального строительства допускается при соблюдении следующих условий:
  - соответствие размещения дополнительного оборудования архитектурному решению фасадов, предусмотренному проектной документацией, в соответствии с которой осуществлено строительство (реконструкция) Объекта, с привязкой к единой (вертикальной, горизонтальной) системе осей фасадов;
  - единая горизонтальная ось - условная прямая линия. Определяется как половина расстояния между верхним и нижним архитектурным элементом (окна, наличники, карниз, фриз и другие), выделяющимся (западающим, выступающим) из плоскости стены;
  - единая вертикальная ось - условная прямая линия. Определяется как половина расстояния между границами одного архитектурного элемента (окна, двери, колонны) либо между двумя архитектурными элементами (окна, двери, колонны);
  - комплексное решение размещения оборудования на архитектурных деталях, элементах декора, поверхностях с ценной архитектурной отделкой, а также крепление, ведущее к повреждению архитектурных поверхностей, не допускается;
- Размещений флагдержателей на фасадах должно соответствовать требованиям п.1.9.7 Постановления г.Перми от 22.02.2017 №130.
- Размещений антенн на фасадах должно соответствовать требованиям п.1.9.8-1.9.10 Постановления г.Перми от 22.02.2017 №130.

Условные обозначения:

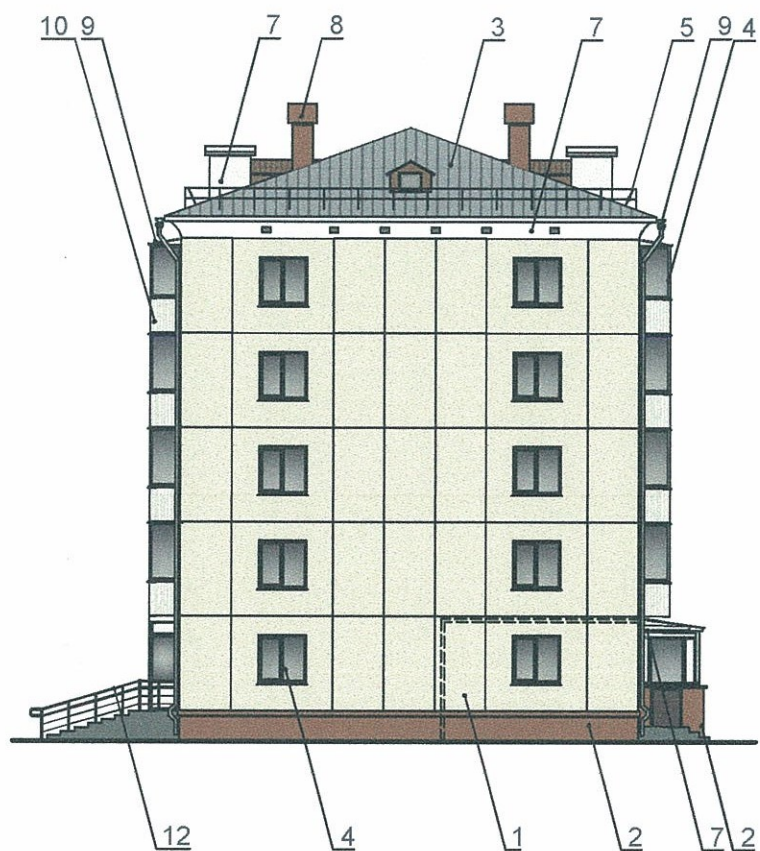
- место допустимого размещения дополнительного оборудования
- выноска и номер согласно Ведомости отделки фасадов на листе 1

СОГЛАСОВАНО  
 1<sup>й</sup> заместитель начальника ДГА  
 г.Перми - главный архитектор  
 [Signature]  
 07 декабря 2018

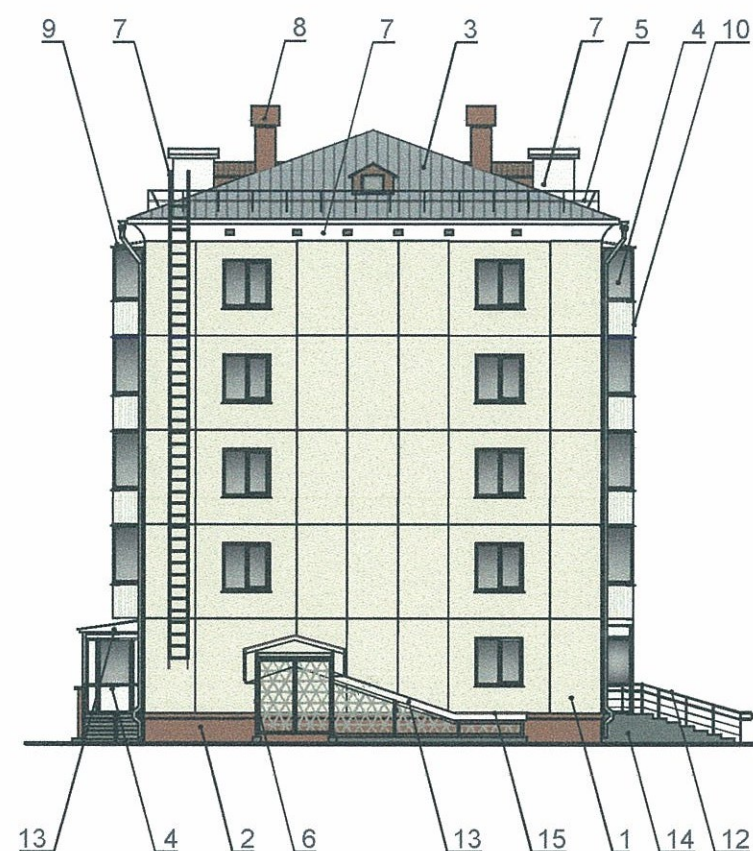
Взам. инв. №  
 Подп. и дата  
 Инв. № подл.

						<b>ПП-05-2018-ОФ</b>			
						Колерный паспорт объекта капитального строительства по улице Маршала Рыбалко,91, Кировского района г.Перми			
Изм.	Кол.уч.	Лист	№ док.	Подп.	Дата	Многоквартирный жилой дом со встроенными помещениями общественного назначения	Стадия	Лист	Листов
Разраб.		Глухова		<i>[Signature]</i>	12.18		п	5	
Н.контр.		Боголепова		<i>[Signature]</i>	12.18	Дворовой фасад			


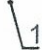
Правый торцевой фасад



Левый торцевой фасад




Условные обозначения:

-  - место допустимого размещения дополнительного оборудования
-  - выноска и номер согласно Ведомости отделки фасадов на листе 1

СОГЛАСОВАНО  
 1-й заместитель начальника ЦГА  
 г. Перми - гл. архитектор  
 А. В. Караев С.А.  
 08.12.18

Инв. № подл.	Подп. и дата	Взам. инв. №

ПП-05-2018-ОФ								
Колерный паспорт объекта капитального строительства по улице Маршала Рыбалко, 91, Кировского района г.Перми								
Изм.	Кол.уч.	Лист	№ док.	Подп.	Дата			
Разраб.		Глухова		<i>Глухова</i>	12.18			
Многоквартирный жилой дом со встроенными помещениями общественного назначения						Стадия	Лист	Листов
						п	6	
Торцевые фасады						 научно-проектный центр прикладная химия		



ПРИМЕЧАНИЕ:


1. Ведомость размещения объектов городской информации см. лист 8;
2. Единая горизонтальная ось - это условная прямая линия, относительно которой располагаются информационные конструкции. Месторасположение оси на фасаде определяется как половина расстояния между верхним и нижним архитектурным элементом (окна, наличники, карниз, фриз и др.), выделяющимся (западающим, выступающим) из плоскости стены;
3. Размещение вывесок и рекламных конструкций должно осуществляться в границах места допустимого размещения объектов, установленных данным колерным паспортом;
4. Размещение вывесок по отношению к друг к другу, их конфигурация и наполненность информацией должны соответствовать Стандартным требованиям к вывескам, их размещению и эксплуатации, установленным и утвержденным Постановлением администрации города Перми от 25.10.2016 № 958;
5. В случае, если планируемые к размещению вывески не соответствуют стандартам, установленным Постановлением, администрации города Перми от 25.10.2016 № 958, потребуется внесение изменений в настоящий колерный паспорт;
6. Размещение рекламных конструкций производится на основании отдельного разрешения в соответствии с требованиями Решения Пермской городской Думы от 27.01.2009 № 11 «Об утверждении Положения о порядке установки и эксплуатации рекламных конструкций на территории города Перми»;
7. Габариты одиночных табличек (400x600 или 500x720мм), их уровень установки должен быть одинаковым у каждой входной группы;
8. Вид вывесок в ночное время (проект подсветки) разрабатывается отдельно;
9. Узлы крепления конструкций к фасаду разрабатываются отдельным рабочим проектом.
10. Размещение вывесок, перекрывающих оконные проемы, а также расположенных на балконах зданий и сооружений должно быть согласовано с собственниками помещений, к которым относится балкон и данный оконный проем.

Условные обозначения:

-  - ось размещения объектов городской информации
-  - место допустимого размещения объектов городской информации
-  - выноска и номер согласно Ведомости размещения рекламоносителей и объектов городской информации на листе 8



Взам. инв. №	
Подп. и дата	
Инв. № подл.	

						<b>ПП-05-2018-ОФ</b>			
						Колерный паспорт объекта капитального строительства по улице Маршала Рыбалко, 91, Кировского района г.Перми			
Изм.	Кол.уч.	Лист	№ док.	Подп.	Дата	Многоквартирный жилой дом со встроенными помещениями общественного назначения	Стадия	Лист	Листов
Разраб.		Глухова		<i>Глухова</i>	12.18		п	7	
Н.контр.		Боголепова		<i>Боголепова</i>	12.18	Размещений объектов городской информации (начало)			



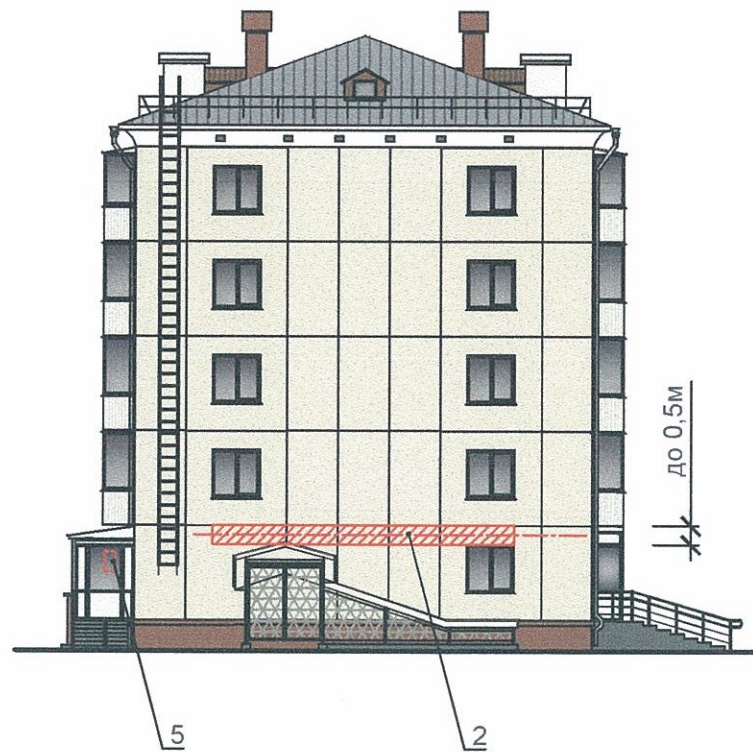
Дворовой фасад



Ведомость размещения рекламоносителей и объектов городской информации

Поз.	Наименование, тип рекламы	Эталон цвета	Наличие, тип подсветки
1	Объемные/плоские буквы и/или логотип на фризе козырька без подложки, в цвет фриза. Оргстекло, металл, пластик, плёнки.	Фирменные цвета	Внутренняя подсветка/ Контурная подсветка/ без подсветки
2	Объемные буквы на стене без подложки. Оргстекло, металл, пластик, винил.	Фирменные цвета	Внутренняя подсветка/ Контурная подсветка/ без подсветки
3	Объемные буквы и/или логотип на конструкции входной группы без подложки. Оргстекло, металл, пластик, плёнки.	Фирменные цвета	Внутренняя подсветка/ Контурная подсветка/ без подсветки
4	Табличка-режимник одиночная. Оргстекло, металл, пластик, плёнки.	Фирменные цвета	Без подсветки
5	Контурное изображение или буквенное написание информации, размещенное на остеклении дверных полотен (не более 30% площади остекления)	Фирменные цвета	Без подсветки
6	Знак адресации. Оргстекло, металл, пластик, плёнки.	Синий RAL 5002 Белый RAL 9003	Без подсветки
7	Табличка с номером подъезда. Оргстекло, металл, пластик, плёнки.	Синий RAL 5002 Белый RAL 9003	Без подсветки

Левый торцевой фасад




Управление архитектуры и городского дизайна  
ДГА администрации г.Перми  
**СООТВЕТСТВУЕТ АРХИТЕКТУРНОМУ  
ОБЛИКУ ГОРОДА ПЕРМИ**  
«07.09.2018»  
Подпись: *[Signature]*

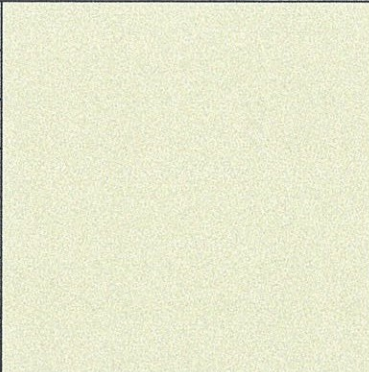
Условные обозначения:


- ось размещения объектов городской информации
- место допустимого размещения объектов городской информации
- выноска и номер согласно Ведомости размещения рекламоносителей и объектов городской информации

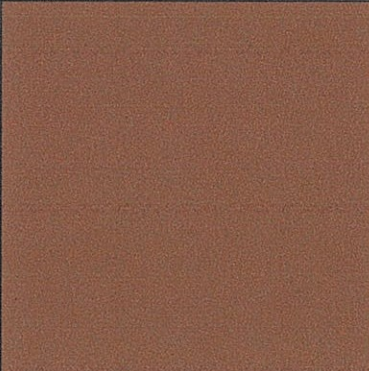
Взам. инв. №  
Подп. и дата  
Инв. № подл.


						ПП-05-2018-ОФ			
						Колерный паспорт объекта капитального строительства по улице Маршала Рыбалко, 91, Кировского района г.Перми			
Изм.	Кол.уч.	Лист	№ док.	Подп.	Дата	Многоквартирный жилой дом со встроенными помещениями общественного назначения	Стадия	Лист	Листов
Разраб.		Глухова		<i>[Signature]</i>	12.18		п	8	
Н.контр.		Боголепова		<i>[Signature]</i>	12.18	Размещений объектов городской информации (окончание)			


## Эталоны колеров


Позиция согласно ведомости отделки фвсадов	Координаты цвета в RAL (RAL Classic 1001)	C:	0	
		M:	20	
		Y:	50	
		K:	20	
		R:	209	
		G:	188	
		B:	138	
1				

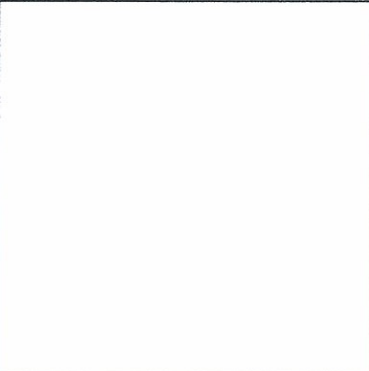
Позиция согласно ведомости отделки фвсадов	Координаты цвета в RAL (RAL Classic 7046)	C:	30	
		M:	10	
		Y:	10	
		K:	40	
		R:	130	
		G:	137	
		B:	142	
6				

Позиция согласно ведомости отделки фвсадов	Координаты цвета в RAL (RAL Classic 8004)	C:	40	
		M:	80	
		Y:	80	
		K:	10	
		R:	143	
		G:	78	
		B:	53	
2				

Позиция согласно ведомости отделки фвсадов	Координаты цвета в RAL (RAL Classic 8011)	C:	5	
		M:	60	
		Y:	100	
		K:	80	
		R:	90	
		G:	58	
		B:	41	
8,15				


Позиция согласно ведомости отделки фвсадов	Координаты цвета в RAL (RAL Classic 7043)	C:	30	
		M:	10	
		Y:	20	
		K:	80	
		R:	78	
		G:	84	
		B:	81	
3				

Позиция согласно ведомости отделки фвсадов	Координаты цвета в RAL (RAL Classic 8003)	C:	50	
		M:	70	
		Y:	80	
		K:	10	
		R:	90	
		G:	58	
		B:	41	
11				

Позиция согласно ведомости отделки фвсадов	Координаты цвета в RAL (RAL Classic 9003)	C:	80	
		M:	60	
		Y:	50	
		K:	40	
		R:	71	
		G:	74	
		B:	80	
4,7,10,13				

СОГЛАСОВАНО  
 1-й заместитель начальника ЦГА  
 г. Пермь - главный архитектор  
 Д.В. Карпов С.А.  
 07.12.2018

Взам. инв. №	
Подп. и дата	
Инв. № подл.	

ПП-05-2018-ОФ					
Колерный паспорт объекта капитального строительства по улице Маршала Рыбалко, 91, Кировского района г.Перми					
Изм.	Кол.уч.	Лист	№ док.	Подп.	Дата
Разраб.		Глухова		<i>Глухова</i>	12.18
Многоквартирный жилой дом со встроенными помещениями общественного назначения					
				Стадия	Лист
				п	9
				Листов	
Эталоны колеров					
Н.контр.		Боголепова		<i>Боголепова</i>	12.18
 научно-проектный центр прикладная химия					