



ДЕПАРТАМЕНТ ГРАДОСТРОИТЕЛЬСТВА И АРХИТЕКТУРЫ
АДМИНИСТРАЦИИ ГОРОДА ПЕРМИ

ООО «АРХИТЕКТУРНАЯ МАСТЕРСКАЯ «ГОРОД»

САР - 059 - 22 - 01 - 26 - 749 от 05.07.2018

ЗАКАЗЧИК: ИП Полынский А.Э.

КОЛЕРНЫЙ ПАСПОРТ

АДРЕС ОБЪЕКТА: г.Пермь, улица Маршала Рыбалко, здание (строение) № 85в

АДМИНИСТРАТИВНЫЙ РАЙОН: Кировский

шифр: 030-2018-ОФ

ПЕРМЬ, 2018 г.

Ведомость чертежей комплекта марки ОФ

ЛИСТ	НАИМЕНОВАНИЕ	ПРИМЕЧАНИЯ
1	Общие данные. Ведомость отделки фасадов	
2	Ситуационная схема. Инструкция о порядке производства работ	
3	Существующее состояние фасадов (фотофиксация)	
4	Главный фасад по ул. Маршала Рыбалко в осях А-В	
5	Торцевой фасад в осях 1-7	
6	Дворовой фасад в осях В-А	
7	Торцевой фасад в осях 7-1	
8	Размещение объектов городской информации (начало)	
9	Размещение объектов городской информации (продолжение)	
10	Размещение объектов городской информации (окончание)	
11	Эталоны колеров	

Ведомость отделки фасадов

ПОЗ.	ЭЛЕМЕНТ ФАСАДА	ЭТАЛОН ЦВЕТА	ОБОЗНАЧ.	ВИД ОТДЕЛКИ	ПРИМ.
1	Цоколь. Пряжки		RAL 9006	Штукатурка с покраской атмосферостойкой краской	
2	Поле стен, тип 1		RAL 3004	Алюминиевая композитная панель	
3	Поле стен, тип 2		RAL 9007	Алюминиевая композитная панель	
4	Поле стен, тип 3		RAL 9006	Сэндвич-панель	
5	Витражи		RAL 9017	Алюминиевые профильные системы	
6	Оконные блоки		RAL 9006	Алюминиевые профильные системы	
7	Торцевые поверхности лестниц		RAL 3004	Металл с покраской атмосферостойкой краской	
8	Дверные блоки. Металлические элементы лестниц и навесов. Перила, тип 2. Пожарная лестница		RAL 9007	Металл с покраской атмосферостойкой краской	
9	Парапетная планка		RAL 9006 RAL 3004 RAL 9007	Сталь с полимерным покрытием	
10	Перила, тип 1. Металлические элементы козырьков над пряжками. Ограждение кровли. Стойки лестниц		RAL 9005 Черный	Металл с покраской атмосферостойкой краской	
11	Кровля козырьков над пряжками / Кровля навеса			Сталь с полимерным покрытием / профлист	
12	Покрытие ступеней и площадок, тип 1			Бетон без отделки, бетонная плитка	
13	Покрытие ступеней и площадок, тип 2		RAL 9007	Металл с покраской атмосферостойкой краской	
14	Кровля козырька главного входа		RAL 3004	Сталь с полимерным покрытием	
15	Остекление витражей		Черная	Архитектурная тонирующая пленка	

Краткая пояснительная записка

Объект – 2-этажное с подвалом здание торгового центра «Панорама», расположенное по адресу: г.Пермь, Кировский район, ул.Маршала Рыбалко,85в.

Тип постройки, серия: монолитно-каркасное (ограждающие конструкции из сэндвич-панелей), индивидуальный проект.

Год постройки и ввода в эксплуатацию: 2015 г.

Ранее разработанные колерные паспорта: нет

Настоящим проектом:

- сохраняются ранее установленные типы отделки и цветовое решения фасадов,
- определяются виды и места размещения объектов городской информации и рекламоносителей,
- фиксируются основные места размещения дополнительного оборудования.

Настоящий проект разработан в соответствии с требованиями Постановления администрации г.Перми от 22.02.2017 № 130 «Об утверждении порядка и критериев согласования колерного паспорта, требования к содержанию колерного паспорта».

Ведомость ссылочных и прилагаемых документов

ОБОЗНАЧЕНИЕ	НАИМЕНОВАНИЕ	ПРИМЕЧАНИЕ
	<u>Ссылочные документы</u>	
Постановление администрации г.Перми от 22.02.2017 № 130	«Порядок и критерии согласования колерного паспорта, требования к содержанию колерного паспорта»	
Постановление администрации г.Перми от 25.10.2016 № 958	«Об утверждении стандартных требований к вывескам, их размещению и эксплуатации»	
Решения Пермской городской Думы от 27.01.2009 № 11	«Об утверждении Положения о порядке установки и эксплуатации рекламных конструкций на территории города Перми»	

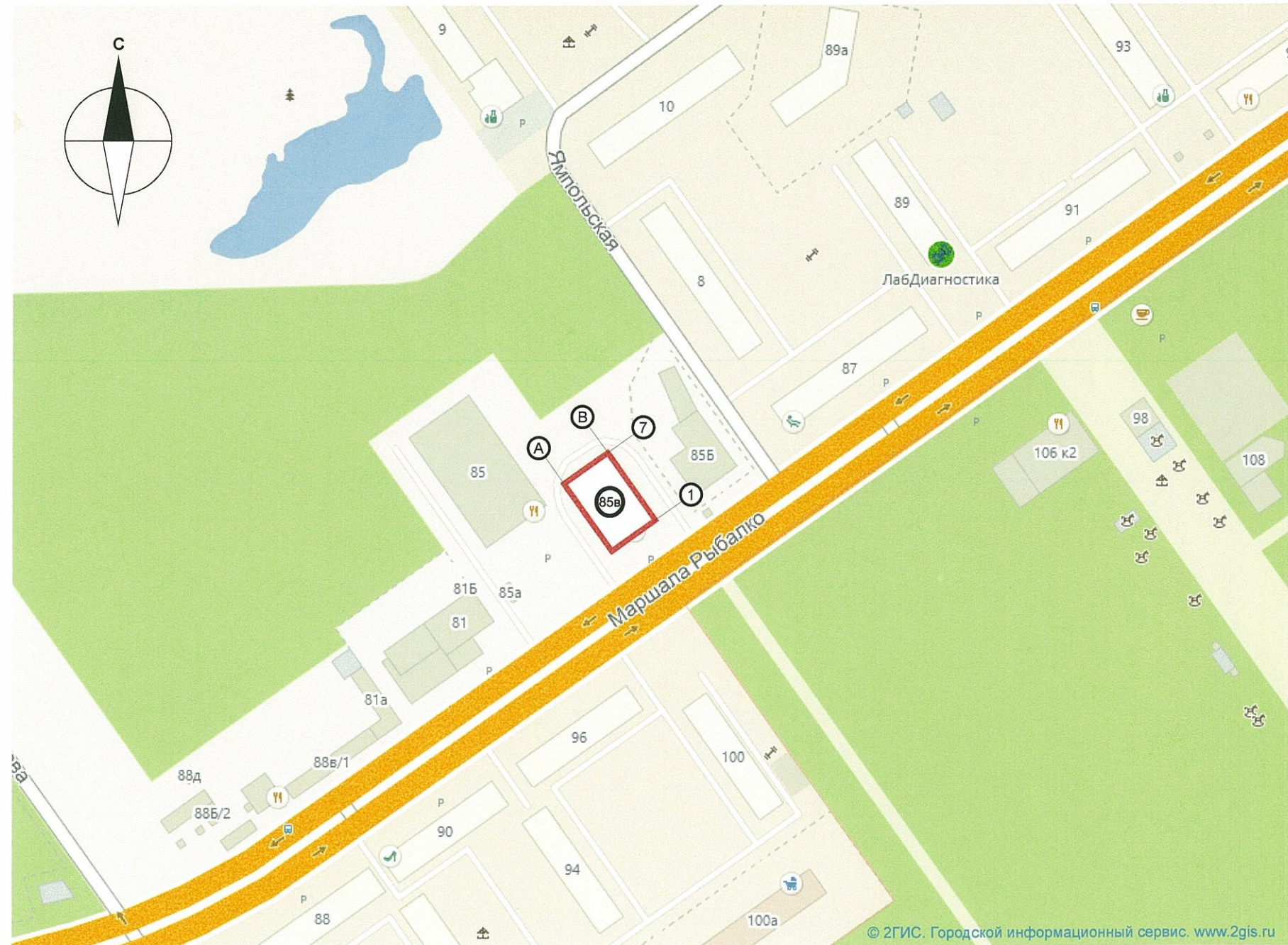
Взам.инв.№
Подпись и дата
Инов.№ подл.

Изм.	Кол.уч	Лист	№док.	Подпись	Дата	030-2018-ОФ			
Разраб.			Хозяинова		06.18	Колерный паспорт здания по ул.Маршала Рыбалко,85в в Кировском районе г.Перми			
						Торговый центр «Панорама»	Стадия	Лист	Листов
							П	1	11
						Общие данные. Ведомость отделки фасадов	ООО «Архитектурная мастерская «ГОРОД», г.Пермь		

ИНСТРУКЦИЯ
о порядке производства работ, связанных
с окраской фасадов и всех наружных частей зданий,
сооружений, строений, расположенных на территории города Перми

- Окраска (отделка) фасадов и всех наружных частей зданий, сооружений, строений, ограждений, заборов, павильонов, киосков, ларьков и прочих объектов, расположенных на территории города Перми, может производиться лишь на основании колерного паспорта фасадов на ремонт и окраску, согласованного ДГА г.Перми.
- До начала процесса окраски (отделки) здания или какого-либо сооружения должны быть произведены работы по капитальному ремонту всех без исключения наружных частей его, подлежащих окраске.
- До начала ремонта зданий, имеющих газосветовую рекламу, сообщить рекламораспространителю о предстоящих работах на фасаде здания с целью сохранения вывесок либо их демонтажу.
- Полуразрушенные и разрушенные архитектурные художественно-скульптурные детали здания, карнизы, колонны, пилястры, капители, фриззы, тяги, лепные украшения, барельефы, мозаика, художественная роспись подлежат обязательному восстановлению в своем первоначальном виде. Категорически запрещается производить окраску здания без предварительного восстановления указанных деталей.
- Металлические поверхности отдельных частей здания, чугунные решетки, перила балконов и лестниц, кронштейны, дверные и оконные приборы, архитектурно-художественные детали перед окраской очищаются от грязи, ржавчины, старой краски и покрываются вновь лишь масляной краской.
- В соответствии с выданными образцами цвета (колерами) на окраску (отделку) здания организация, производящая ремонт здания, составляет пробные образцы цвета, которые наносятся на видимое место стены.
- Проверку и согласование пробного образца цвета (колера), а также готовности поверхности стены и отдельных наружных частей здания к окраске производит уполномоченный представитель ДГА г.Перми. Без указанной проверки и согласования производить окраску (отделку) фасада категорически воспрещается.
- Домоуправления, организации и учреждения, производящие окраску (отделку) и связанный с нею ремонт здания, несут полную ответственность за точное выполнение настоящей инструкции и привлекаются к ответственности за нарушение ее.
- Цветовая гамма рекламоносителей должна гармонировать с основным колористическим решением фасадов здания.
- По всем вопросам, связанным с производством работ, необходимо обращаться в ДГА г.Перми (ул.Сибирская, 15, каб.316, тел.212-76-98).

Ситуационная схема



Условные обозначения

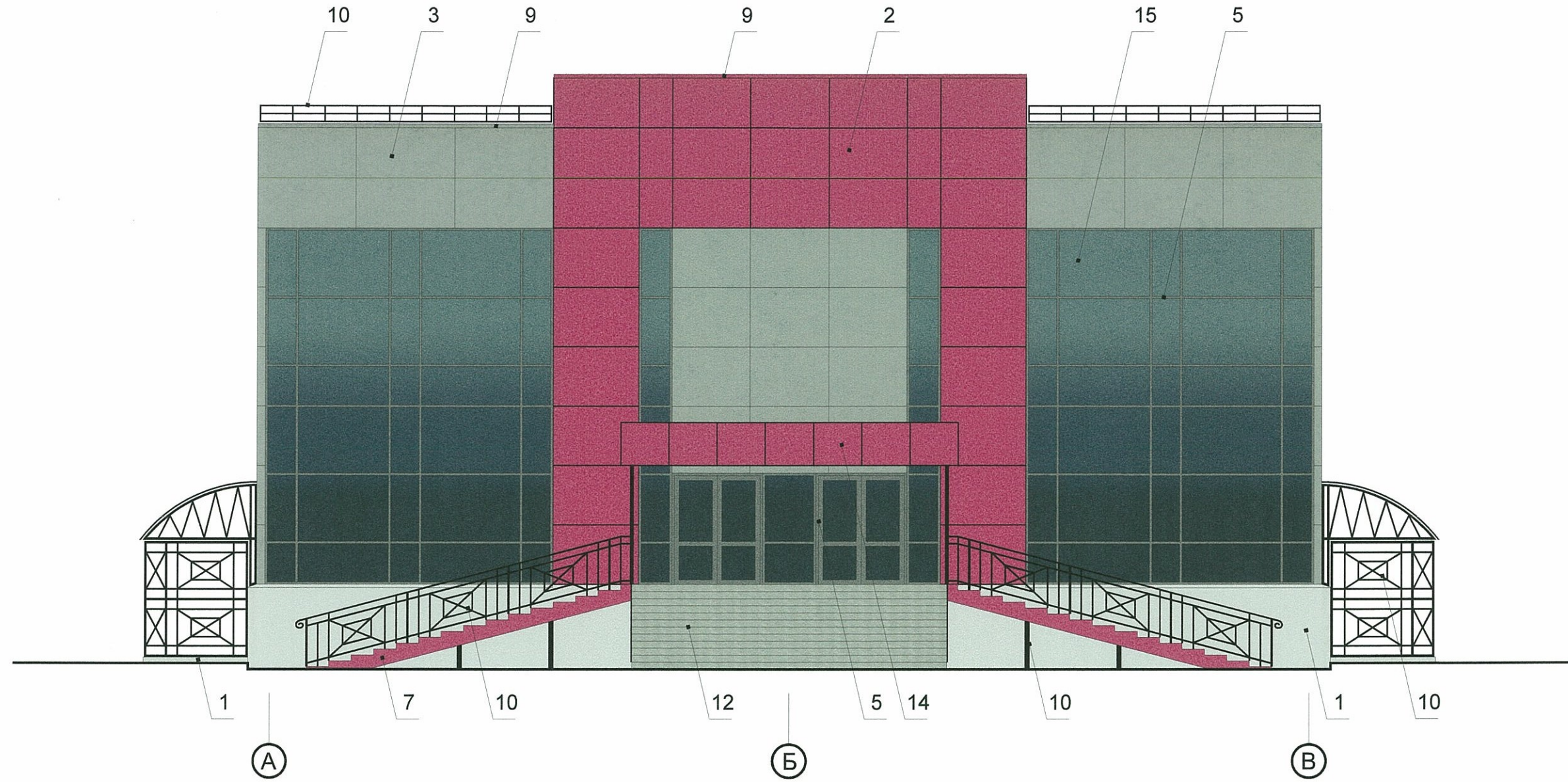


						030-2018-ОФ			
						Колерный паспорт здания по ул.Маршала Рыбалко,85в в Кировском районе г.Перми			
Изм.	Кол.уч	Лист	№док.	Подпись	Дата	Торговый центр «Панорама»	Стадия	Лист	Листов
Разраб.				Хозяинова	06.18		П	2	11
						Ситуационная схема. Инструкция о порядке производства работ		ООО «Архитектурная мастерская «ГОРОД», г.Пермь	



						030-2018-ОФ			
						Колерный паспорт здания по ул.Маршала Рыбалко,85в в Кировском районе г.Перми			
Изм.	Кол.уч	Лист	№док.	Подпись	Дата	Торговый центр «Панорама»	Стадия	Лист	Листов
Разраб.		Хозяинова		<i>Хозяинова</i>	06.18		П	3	11
						Существующее состояние фасадов (фотофиксация)	ООО «Архитектурная мастерская «ГОРОД», г.Пермь		

Главный фасад по ул. Маршала Рыбалко в осях А-В



ПРИМЕЧАНИЕ:

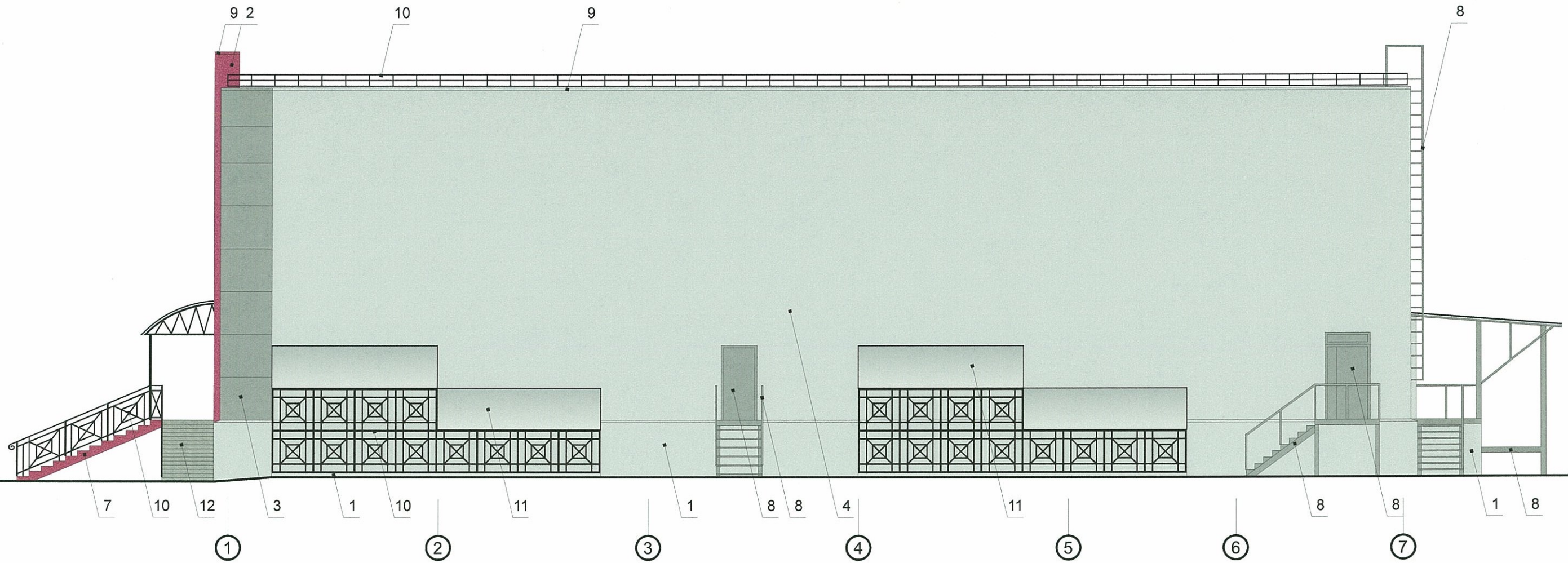
1. В случае, если наружные лестницы при дополнительно устроенных входах в общественные помещения здания выходят за границы предоставленного земельного участка и красные линии квартала, то устройство дополнительных или переустройство существующих входных групп требует получения разрешения в установленном порядке;

2. В случае устройства или переустройства (перепланировки, ремонта, реконструкции) помещений общественного назначения, их входных групп в обязательном порядке должны быть предусмотрены мероприятия по обеспечению доступности данных помещений для маломобильных групп населения, включая инвалидов, использующих кресла-коляски и собак-проводников (далее-МГН) в соответствии с требованиями СП 59.13330.2016 Свод правил. Доступность зданий и сооружений для маломобильных групп населения. Данный свод правил касается функционально-планировочных элементов зданий и сооружений, их участков или отдельных помещений, доступных для МГН (входные узлы, коммуникации, пути эвакуации, помещения и зоны обслуживания, а также их информационное и инженерное обустройство). В частности, лестницы при входах в общественные помещения должны дублироваться пандусами с уклоном не более 1:20 (5%) или иными средствами подъема (подъемные платформы, лифты и т.д.). Согласно вышеуказанному Своду правил наружные лестницы и пандусы должны иметь поручни с учетом технических требований к опорным стационарным устройствам по ГОСТ Р 51261; размеры входной площадки при открывании дверей наружу должны быть не менее 1,4 x 2,0 или 1,5 x 1,85; размеры входной площадки с пандусом не менее 2,2 x 2,2 м.



						030-2018-Оф			
						Колерный паспорт здания по ул.Маршала Рыбалко,85в в Кировском районе г.Перми			
Изм.	Кол.уч	Лист	№док.	Подпись	Дата	Торговый центр «Панорама»	Стадия	Лист	Листов
Разраб.		Хозяинова		<i>Хозяинова</i>	06.18		П	4	11
						Главный фасад по ул. Маршала Рыбалко в осях А-В	ООО «Архитектурная мастерская «ГОРОД», г.Пермь		

Торцевой фасад в осях 1-7



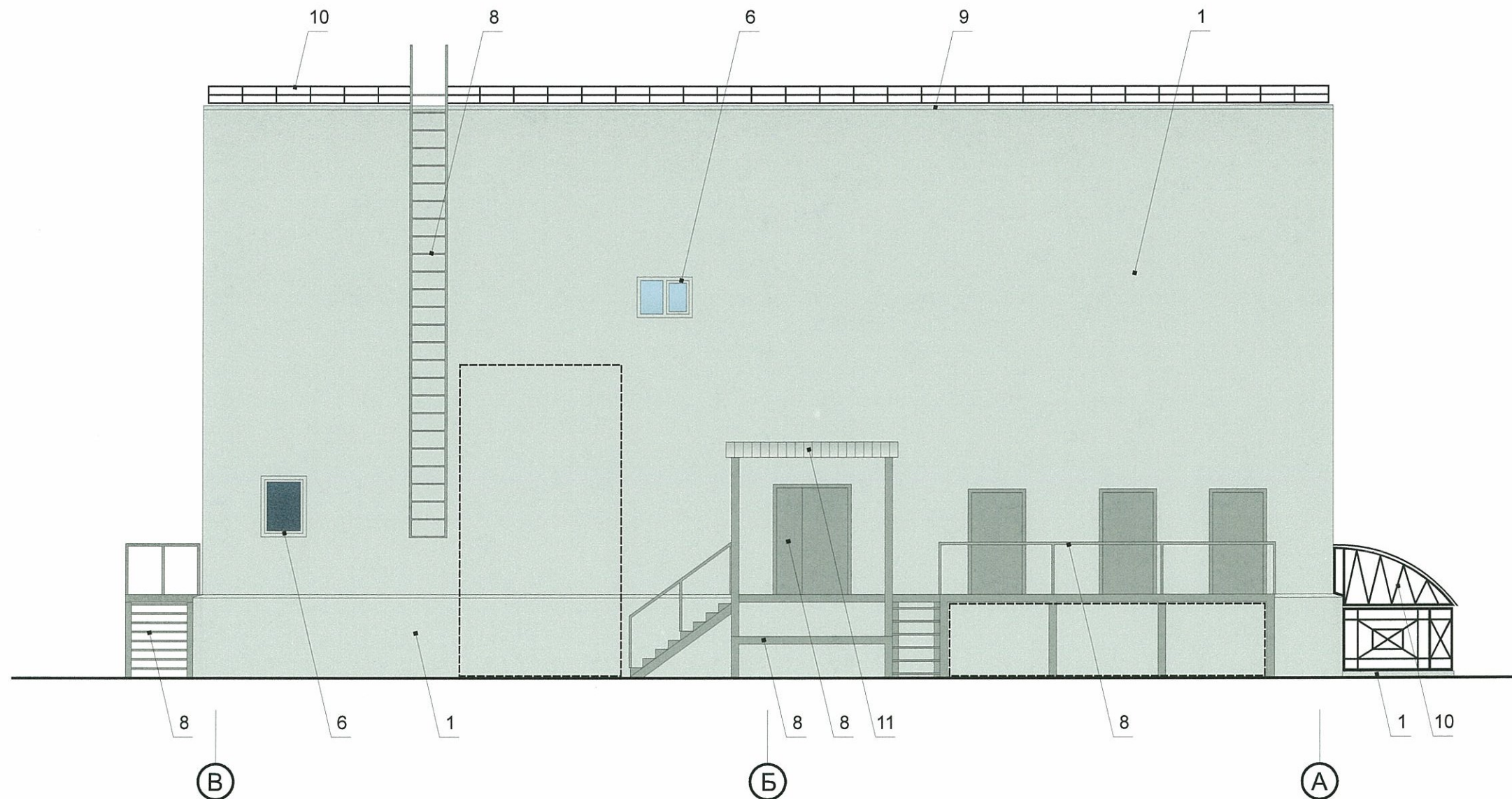
ПРИМЕЧАНИЕ:

1. Условия устройства входных групп на фасадах см. лист 4;
2. Условия размещения дополнительного оборудования см. лист 6

СОГЛАСОВАНО
 1^й заместитель начальника ДГА
 г. Перми - главный архитектор
 Д.Ю. Ладанин
 " 11 " 07 2018

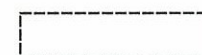
						030-2018-ОФ			
						Колерный паспорт здания по ул. Маршала Рыбалко, 85в в Кировском районе г. Перми			
Изм.	Кол. уч.	Лист	№ док.	Подпись	Дата	Торговый центр «Панорама»	Стадия	Лист	Листов
Разраб.		Хозяинова		<i>Хозяинова</i>	06.18		П	5	11
						Торцевой фасад в осях 1-7	ООО «Архитектурная мастерская «ГОРОД», г. Пермь		

Дворовой фасад в осях В-А



ПРИМЕЧАНИЕ:

1. Размещение дополнительного оборудования, дополнительных элементов и устройств на фасадах объектов капитального строительства допускается при соблюдении следующих условий:
 - а) единое архитектурное и цветовое решение фасадов (в том числе размер, форма, цвет, материал);
 - б) соответствие архитектурному решению фасадов, предусмотренному проектной документацией, с привязкой к основным композиционным осям фасадов (системе горизонтальных и вертикальных осей);
 - в) соответствие ГОСТам, техническим регламентам, установленным законодательством Российской Федерации в области обеспечения санитарно-эпидемиологического благополучия населения, пожарной безопасности;
2. Размещение наружных блоков систем кондиционирования и вентиляции допускается:
 - а) на кровле объектов капитального строительства;
 - б) на оконных и дверных проемах в единой (вертикальной, горизонтальной) системе осей фасадов, в окнах подвального этажа, в плоскости остекления без выхода за плоскость фасадов с использованием маскирующих ограждений (решеток, жалюзи);
3. Размещение наружных блоков систем кондиционирования и вентиляции на поверхности главных фасадов, в оконных и дверных проемах за плоскостью фасадов не допускается:
 - а) над пешеходными тротуарами;
 - б) на высоте менее 3,0 м от поверхности земли;
4. Антенны должны размещаться:
 - а) на кровле объектов капитального строительства - компактными упорядоченными группами, с использованием единой несущей основы, в том числе с устройством ограждения, а также с учетом требований действующего законодательства;
 - б) на дворовых фасадах, глухих стенах, не просматривающихся с улицы;
 - в) на дворовых фасадах - в простенках между окнами на пересечении вертикальной оси простенка и оси, соответствующей верхней границе проема.

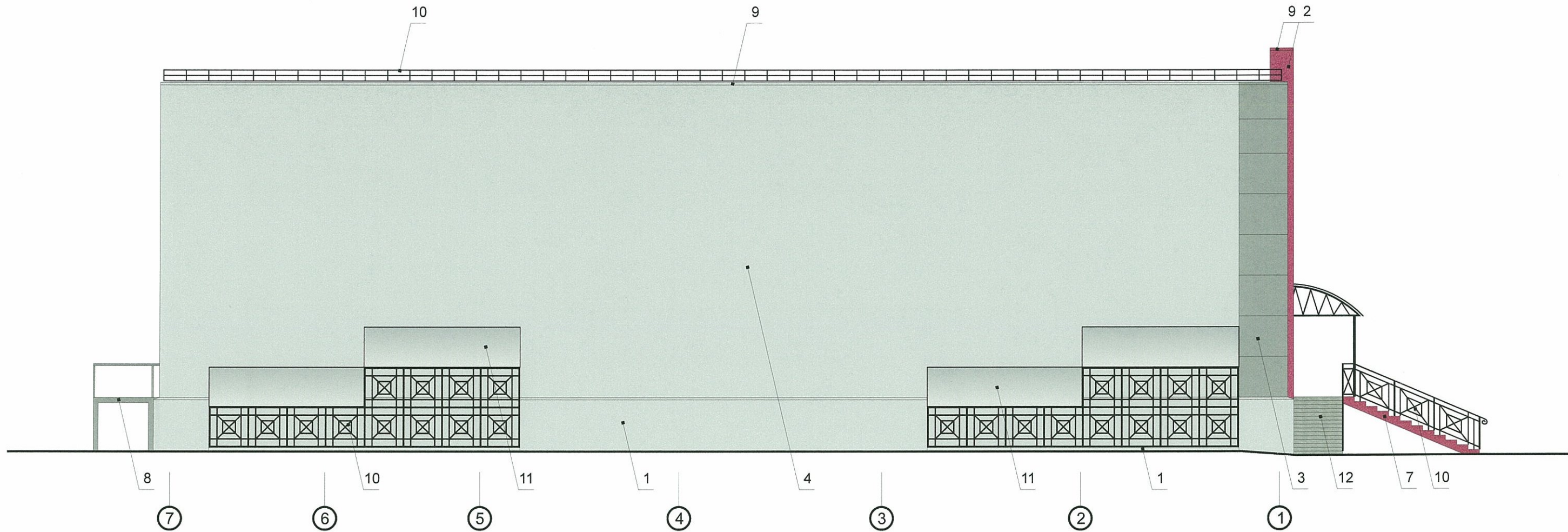


- место допустимого размещения дополнительного оборудования



						030-2018-ОФ			
						Колерный паспорт здания по ул. Маршала Рыбалко, 85в в Кировском районе г. Перми			
Изм.	Кол.уч	Лист	№ док.	Подпись	Дата	Торговый центр «Панорама»	Стадия	Лист	Листов
Разраб.				Хозяинова	06.18		П	6	11
						Дворовой фасад в осях В-А	ООО «Архитектурная мастерская «ГОРОД», г. Пермь		

Торцевой фасад в осях 7-1

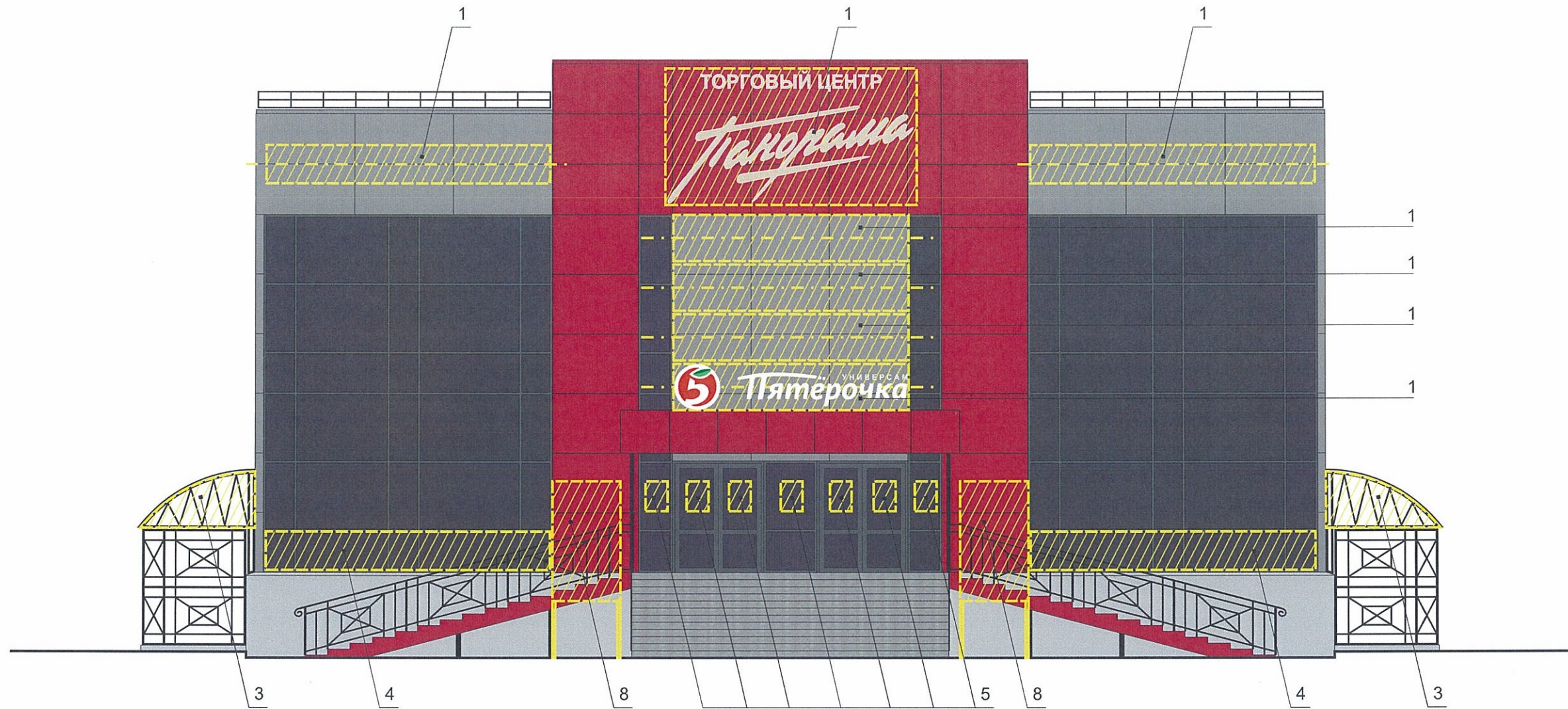


ПРИМЕЧАНИЕ:

1. Условия устройства входных групп на фасадах см. лист 4;
2. Условия размещения дополнительного оборудования см. лист 6

СОГЛАСОВАНО
 1^й заместитель начальника ДГА
 г. Перми - главный архитектор
 И.О. Палшин
 11.07.2018

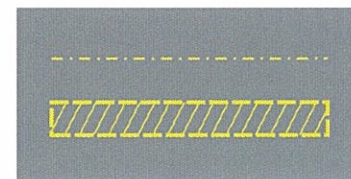
						030-2018-ОФ			
						Колерный паспорт здания по ул.Маршала Рыбалко,85в в Кировском районе г.Перми			
Изм.	Кол.уч	Лист	Недок.	Подпись	Дата	Торговый центр «Панорама»	Стадия	Лист	Листов
Разраб.		Хозяинова		<i>Хозяинова</i>	06.18		П	7	11
						Торцевой фасад в осях 7-1	ООО «Архитектурная мастерская «ГОРОД», г.Пермь		



Ведомость размещения рекламоносителей и объектов городской информации

Поз.	Название, тип рекламы	Эталон цвета	Наличие, тип подсветки
1	Объемные буквы и/или логотипы, размещенные на направляющих, выкрашенных в цвет фасада. Оргстекло, металл, пластик, пленки	Фирменные цвета	Внутренняя или контурная подсветка
2	Вывеска плоскостная - панно. Фон - белый, изображение - не более 50 % от поля фона. Баннерная ткань на металлическом каркасе, полноцветная печать	Фон - белый. Изображение - фирменные цвета	Наружная подсветка
3	Вывеска плоскостная - панно. Фон - белый, изображение - не более 50 % от поля фона. Оргстекло, металл, пластик, пленки	Фон - белый. Изображение - фирменные цвета	Наружная подсветка
4	Пленочная аппликация на стекле. Самоклеющиеся пленки по стеклу	Фирменные цвета	
5	Табличка-режимник одиночная (см. примечание 6 на листе 9). Оргстекло, металл, пластик, пленки по стеклу	Фирменные цвета	
6	Табличка-режимник модульная (см. пример на листе 10). Оргстекло, металл, пластик, пленки	Фон - одинаковый для всех табличек. Изобр. - фирменные цвета	
7	Знак адресации. Оргстекло, металл, пластик, пленки	Стандартный: синий, белый	
8	Информационная стена (отдельно стоящая) для размещения модульных табличек-режимников. Оргстекло, металл, пластик, пленки	Фирменные цвета	Наружная подсветка

Условные обозначения



- единая горизонтальная ось размещения объектов
- место допустимого размещения объектов

ПРИМЕЧАНИЕ:

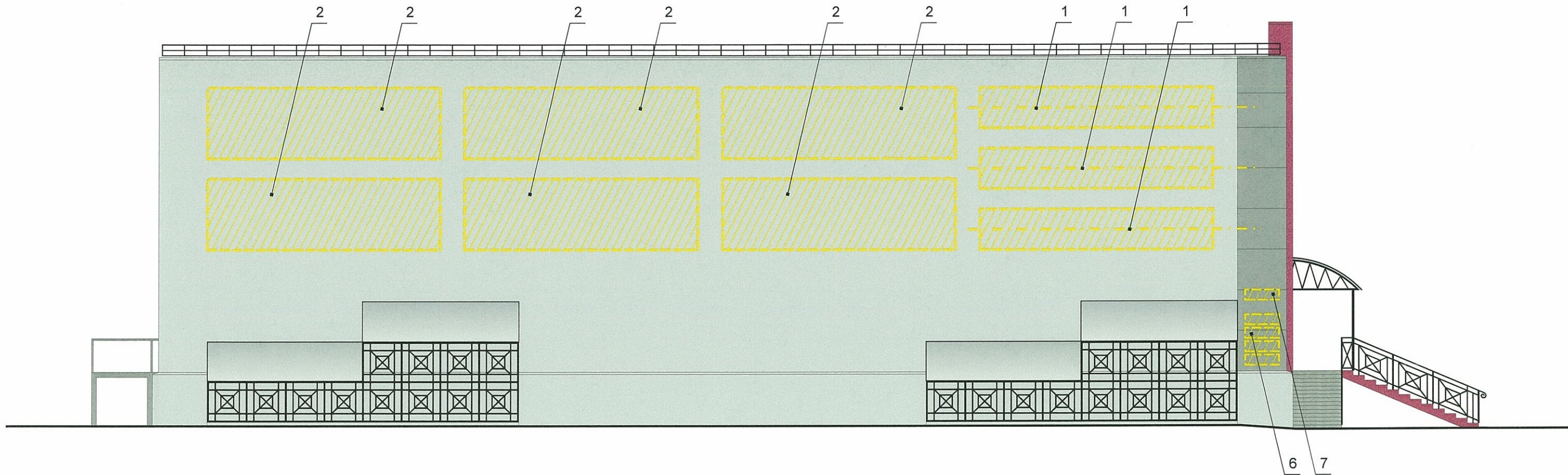
1. Указания к изображению см. лист 9

Управление архитектуры и городского дизайна
ДГА администрации г.Перми
**СООТВЕТСТВУЕТ АРХИТЕКТУРНОМУ
ОБЛИКУ ГОРОДА ПЕРМИ**
« 14.07.2018 »
Подпись: *Дресалин С.К.*

						030-2018-ОФ		
						Колерный паспорт здания по ул. Маршала Рыбалко, 85в в Кировском районе г.Перми		
Изм.	Кол.уч	Лист	№ док.	Подпись	Дата			
Разраб.			Хозяинова	<i>Дресалин</i>	06.18	Торговый центр «Панорама»		
						Стадия	Лист	Листов
						П	8	11
						Размещение объектов городской информации (начало)		ООО «Архитектурная мастерская «ГОРОД», г.Пермь

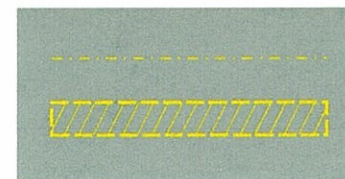
Взаим. инв. №
Подпись и дата
Инв. № подл.

Торцевой фасад в осях 7-1



Управление архитектуры и городского дизайна
ДГА администрации г.Перми
**СООТВЕТСТВУЕТ АРХИТЕКТУРНОМУ
ОБЛИКУ ГОРОДА ПЕРМИ**
«11» 07 2018
Подпись *Бресанов С.К.*

Условные обозначения

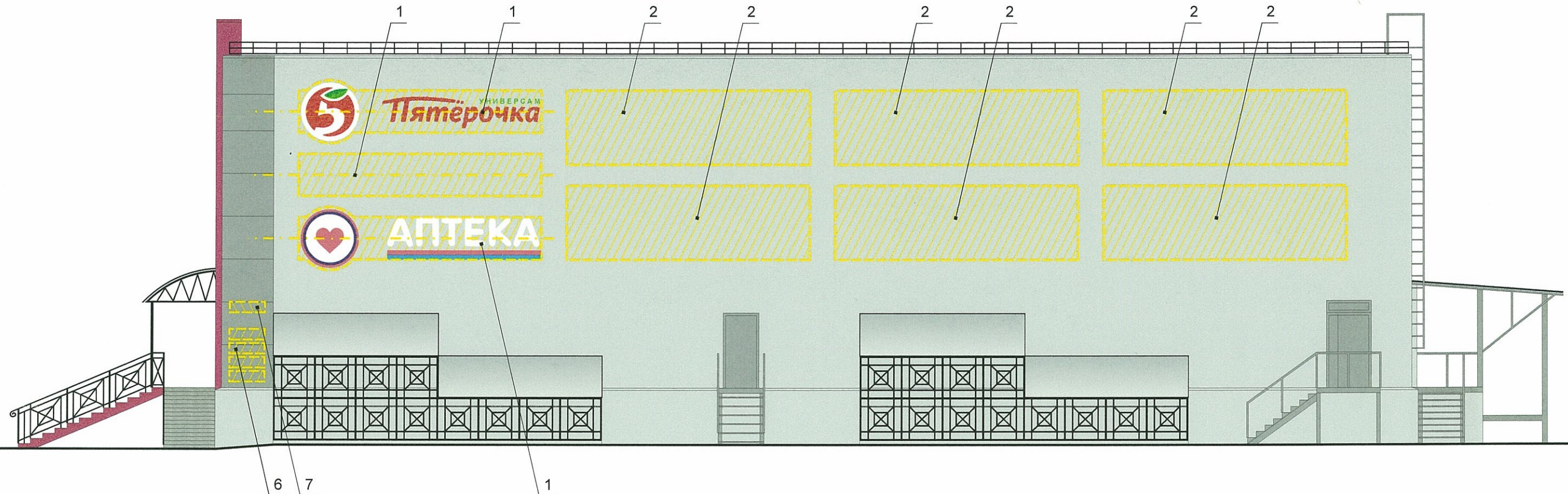


- единая горизонтальная ось размещения объектов
- место допустимого размещения объектов

ПРИМЕЧАНИЕ:

1. Единая горизонтальная ось - это условная прямая линия, относительно которой располагаются информационные конструкции. Месторасположение оси на фасаде определяется как половина расстояния между верхним и нижним архитектурным элементом (окна, наличники, карниз, фриз и др.), выделяющимся (западающим, выступающим) из плоскости стены;
2. Размещение вывесок и рекламных конструкций должно осуществляться в границах места допустимого размещения объектов, установленных данным колерным паспортом;
3. Размещение вывесок по отношению друг к другу, их конфигурация и наполненность информацией должны соответствовать Стандартным требованиям к вывескам, их размещению и эксплуатации, установленным и утвержденным Постановлением администрации города Перми от 25.10.2016 № 958;
4. В случае, если планируемые к размещению вывески не соответствуют стандартам, установленным Постановлением администрации города Перми от 25.10.2016 № 958, потребуется внесение изменений в настоящий колерный паспорт;
5. Размещение рекламных конструкций производится на основании отдельного разрешения в соответствии с требованиями Решения Пермской городской Думы от 27.01.2009 № 11 «Об утверждении Положения о порядке установки и эксплуатации рекламных конструкций на территории города Перми»;
6. Габариты и высота (уровень) размещения одиночных табличек-режимников должны быть одинаковыми по всей длине фасада;
7. Ведомость размещения рекламоносителей и объектов городской информации см. лист 8

						030-2018-Оф			
						Колерный паспорт здания по ул.Маршала Рыбалко,85в в Кировском районе г.Перми			
Изм.	Кол.уч	Лист	№док.	Подпись	Дата	Торговый центр «Панорама»	Стадия	Лист	Листов
Разраб.				Хозяинова <i>Горелица</i>	06.18		П	9	11
						Размещение объектов городской информации (продолжение)	ООО «Архитектурная мастерская «ГОРОД», г.Пермь		

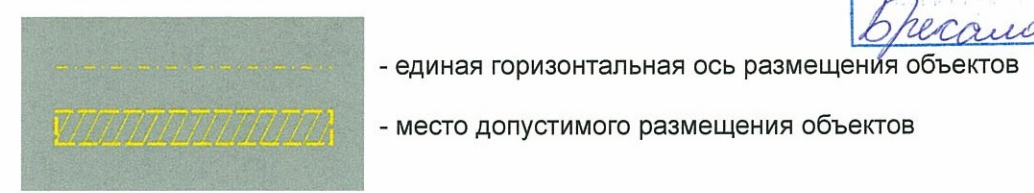


Управление архитектуры и городского дизайна
ДГА администрации г.Перми
СООТВЕТСТВУЕТ АРХИТЕКТУРНОМУ
ОБЛИКУ ГОРОДА ПЕРМИ
«11» 07 2018
Вресало с.с. Подпись: *Вресало с.с.*

Пример группировки модульных табличек-режимников поз.6



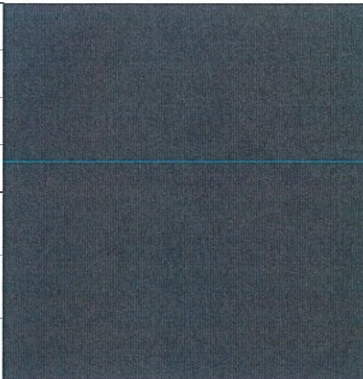
Условные обозначения

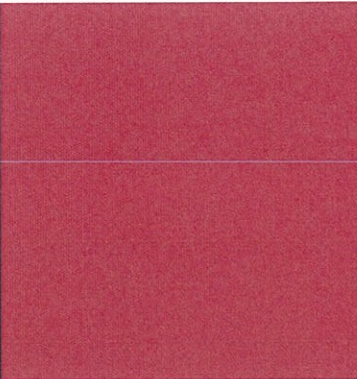


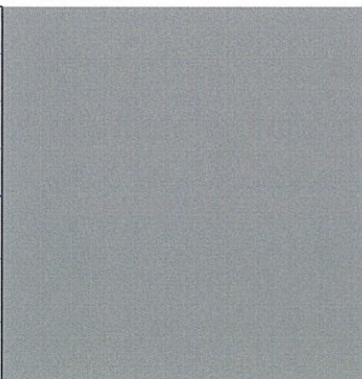
ПРИМЕЧАНИЕ:


1. Ведомость размещения рекламоносителей и объектов городской информации см.лист 8;
2. Указания к изображению см.лист 9

						030-2018-Оф			
						Колерный паспорт здания по ул.Маршала Рыбалко,85в в Кировском районе г.Перми			
Изм.	Кол.уч	Лист	№док.	Подпись	Дата	Торговый центр «Панорама»	Стадия	Лист	Листов
Разраб.				Хозяинова <i>Хозяинова</i>	06.18		П	10	11
						Размещение объектов городской информации (окончание)	ООО «Архитектурная мастерская «ГОРОД», г.Пермь		

Позиция согласно ведомости отделки фасадов	Координаты цвета (RAL 9017)	C:	87	
		M:	66	
		Y:	66	
		K:	58	
		R:	42	
		G:	45	
		B:	47	
4				

Позиция согласно ведомости отделки фасадов	Координаты цвета (RAL 3004)	C:	0	
		M:	100	
		Y:	90	
		K:	30	
		R:	112	
		G:	31	
		B:	44	
2, 6, 8				

Позиция согласно ведомости отделки фасадов	Координаты цвета (RAL 9007)	C:	17	
		M:	14	
		Y:	17	
		K:	29	
		R:	143	
		G:	143	
		B:	140	
3, 7, 8, 12				

Позиция согласно ведомости отделки фасадов	Координаты цвета (RAL 9006)	C:	0	
		M:	0	
		Y:	0	
		K:	20	
		R:	204	
		G:	204	
		B:	204	
1, 5, 8				

СОГЛАСОВАНО
1^й заместитель начальника ДГА
г. Перми - главный архитектор
Д.Ю. Лыткин
11 07 2018

Инва.№ подл.	
Подпись и дата	
Взам. инв.№	

						030-2018-Оф			
						Колерный паспорт здания по ул.Маршала Рыбалко,85в в Кировском районе г.Перми			
Изм.	Кол.уч	Лист	№док.	Подпись	Дата	Торговый центр «Панорама»	Стадия	Лист	Листов
Разраб.			Хозяинова	<i>Хозяинова</i>	06.18		П	11	11
						Эталоны колеров	ООО «Архитектурная мастерская «ГОРОД», г.Пермь		