



ДЕПАРТАМЕНТ ГРАДОСТРОИТЕЛЬСТВА И АРХИТЕКТУРЫ
АДМИНИСТРАЦИИ ГОРОДА ПЕРМИ

ООО «ПК «Северная корона»

23.10.2018 №59-22-01-40-3569
КОЛЕРНЫЙ ПАСПОРТ

АДРЕС ОБЪЕКТА: г.Пермь, административный район Дзержинский,
улица Мильчакова, здание (строение) № 23

065-10-2018

ПЕРМЬ 2018 г.

Ведомость чертежей комплекта марки АР

ЛИСТ	НАИМЕНОВАНИЕ	ПРИМЕЧАНИЯ
1	Общие данные, ведомость отделки фасадов	
2	Ситуационный план-схема	
3	Фотофиксация фасадов	
4	Главный фасад	
5	Боковые фасады	
6	Дворовой фасад	
7	Размещение объектов городской информации	
8	Эталоны колеров	

Ведомость отделки фасадов

ЛИСТ	ЭЛЕМЕНТЫ ФАЗАДА	ЭТАЛОН ЦВЕТА	ОБОЗНАЧ	ВИД ОТДЕЛКИ	ПРИМ
1	Поле стен			Оцинкованная фасадная кассета 0.7	
2	Фриз			Оцинкованная фасадная кассета 0.7	
3	Окна			Металлопластик	
4	Двери			Металлопластик Металл	
5	Бетонная стена			Бетон	
6	Балконы			Металл	
7	Кондиционер			Металл	
8	Кирпичная стена			Кирпич	
9	Решётки вентиляционные с отверстием			Вентиляция	
10	Ступеньки			Бетон	
11	Пристрой			Бетон	
12	Водосточная труба			Металл	

Пояснительная записка.

Объект – отдельное жилое ДЕСЯТИЭТАЖНОЕ ЗДАНИЕ
 год постройки – 1976
 Проектом предполагается определение типа отделки и цветового решения фасадов, определение мест размещения наружной рекламы и визуальной информации, дополнительного оборудования
 Проект разработан в соответствии с требованиями Постановления администрации г. Перми от 22.02.2017 г. № 130

Инструкция

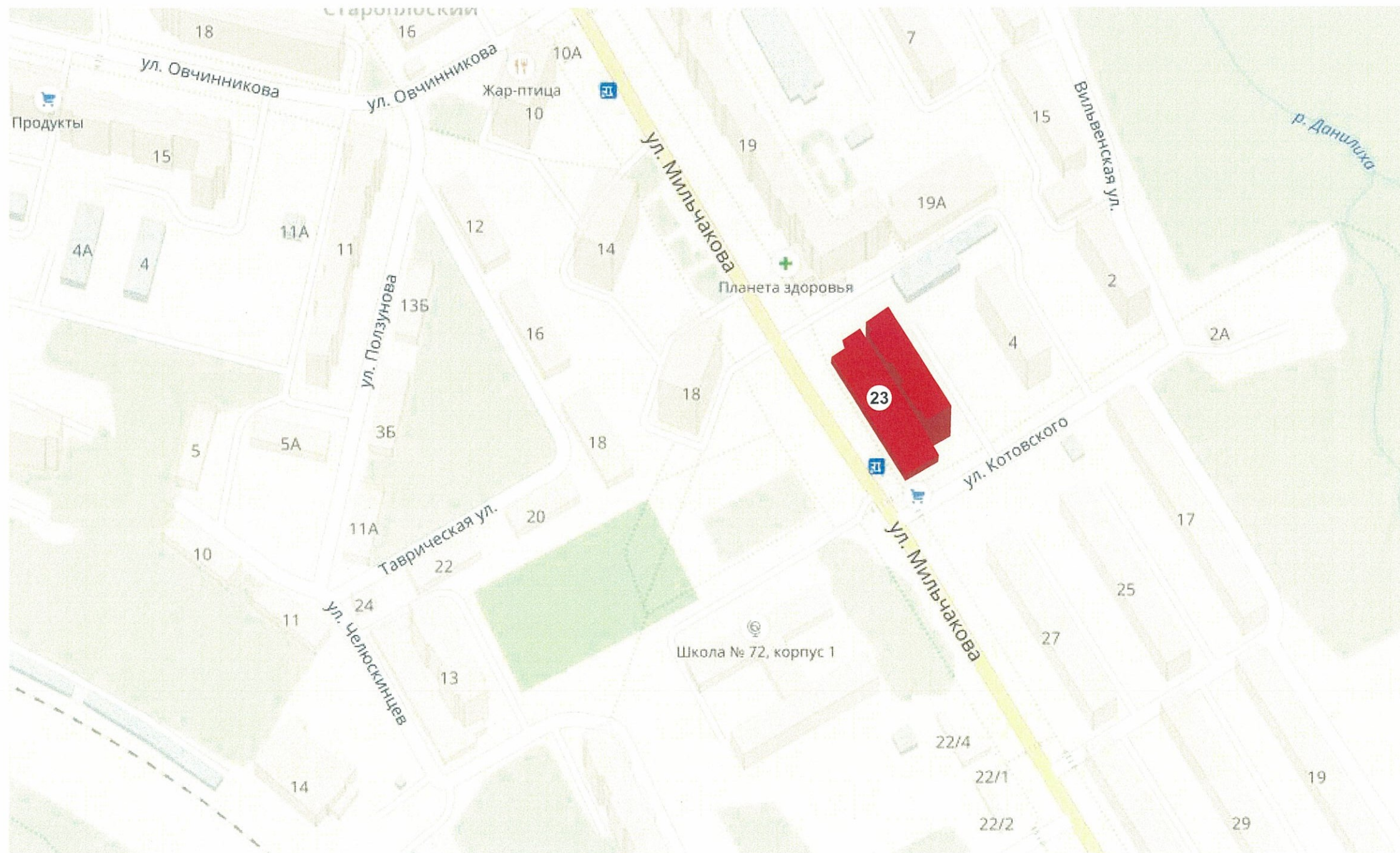
О порядке производства работ, связанных с окраской фасадов и всех наружных частей зданий, сооружений, строений, расположенных на территории города Перми

1. Окраска (отделка) фасадов и всех наружных частей зданий, сооружений, строений, ограждений, заборов, павильонов, киосков, ларьков и прочих объектов, расположенных на территории города Перми, может производиться лишь на основании колерного паспорта фасадов на ремонт и окраску, согласованного ДГА г. Перми
2. До начала процесса окраски (отделки) здания или какого-либо сооружения должны быть произведены работы по капитальному ремонту всех без исключения наружных частей его, подлежащих окраске.
3. До начала ремонта зданий, имеющих газосветовую рекламу, сообщить рекламораспространителю о предстоящих работах на фасаде здания с целью сохранения вывесок либо их демонтажу.
4. Полуразрушенные и разрушенные архитектурные художественно-скульптурные детали здания, карнизы, колонны, пилястры, капители, фризы, тяги, лепные украшения, барельефы, мозаика, художественная роспись подлежат обязательному восстановлению в своем первоначальном виде. Категорически запрещается производить окраску здания без предварительного восстановления указанных деталей.
5. Металлические поверхности отдельных частей здания, чугунные решетки, перила балконов и лестниц, кронштейны, дверные и оконные приборы, архитектурно-художественные детали перед окраской очищаются от грязи, ржавчины, старой краски и покрываются вновь лишь масляной краской.
6. В соответствии с выданными образцами цвета (колерами) на окраску (отделку) здания, организация, производящая ремонт здания, составляет пробные образцы цвета, которые наносятся на видное место стены.
7. Проверку и согласование пробного образца цвета (колера), а также готовности поверхности стены и отдельных наружных частей здания к окраске производит уполномоченным представителем ДГА г. Перми. Без указанной проверки и согласования производить окраску (отделку) фасада категорически воспрещается.
8. Домоуправления, организации и учреждения, производящие окраску (отделку) и связанный с нею ремонт здания, несут полную ответственность за точное выполнение настоящей инструкции и привлекаются к административной ответственности за нарушение её.
9. Цветовая гамма рекламносителей должна гармонировать с основным колористическим решением фасадов здания.
10. По всем вопросам, связанным с производством работ, необходимо обращаться в ДГА г. Перми (ул. Сибирская, 15, каб. 316, тел. 212-76-98)

Исполнитель:
 г. Пермь, архитектор Д.А. Ларионов

						065-10-2018			
						Колерный паспорт объекта в центральном месте по ул. Мильчакова, 23 Дзержинский район г. Перми			
Изм.	Кол.уч	Лист	Недок	Подпись	Дата	многоквартирный жилой дом с встроенными, пристроенными помещениями	Стадия	Лист	Листов
	Разраб.	Бузмаков А.О.			10.2018		П	1	8
						Общие данные		ООО «ПК«Северная корона»	

СИТУАЦИОННЫЙ ПЛАН-СХЕМА



В соответствии с Градостроительным кодексом Российской Федерации и Постановлением администрации города Перми от 22.02.2017 № 130 «Об утверждении Порядка и критериев согласования колерного паспорта, требований к содержанию колерного паспорта, формы колерного паспорта» согласованные департаментом градостроительства и архитектуры администрации города Перми проекты колерных паспортов либо проекты изменений в колерные паспорта не являются разрешительной документацией на строительство, реконструкцию объекта капитального строительства; не являются правовым основанием на устройство пристроек, навесов, козырьков.

						065-10-2018			
						Колерный паспорт объекта в центральном месте по ул. Мильчакова, 23 Дзержинский район г. Перми			
Изм.	Кол.уч.	Лист	Недок.	Подпись	Дата	многоквартирный жилой дом с встроенными, пристроенными помещениями	Стадия	Лист	Листов
	Разраб.	Бузмаков А.О.		<i>Бузмаков</i>	10.2018		П	2	8
						Ситуационный план-схема	ООО «ПК«Северная корона»		

Существующее состояние главного фасада (фотофиксация).



Существующее состояние дворового фасада (фотофиксация).



Существующее состояние бокового фасада (фотофиксация).



Существующее состояние бокового фасада (фотофиксация).



						065-10-2018			
						Колерный паспорт объекта в центральном месте по ул. Мильчакова, 23 Дзержинский район г. Перми			
Изм.	Кол.уч	Лист	Недоп	Подпись	Дата	многоквартирный жилой дом с встроенными, пристроенными помещениями	Стадия	Лист	Листов
							П	3	8
Разраб.		Бузмаков А.О.		<i>Бузмаков</i>	10.2018	Фотофиксация фасадов	ООО «ПК«Северная корона»		

ГЛАВНЫЙ ФАСАД ПО УЛ. МИЛЬЧАКОВА



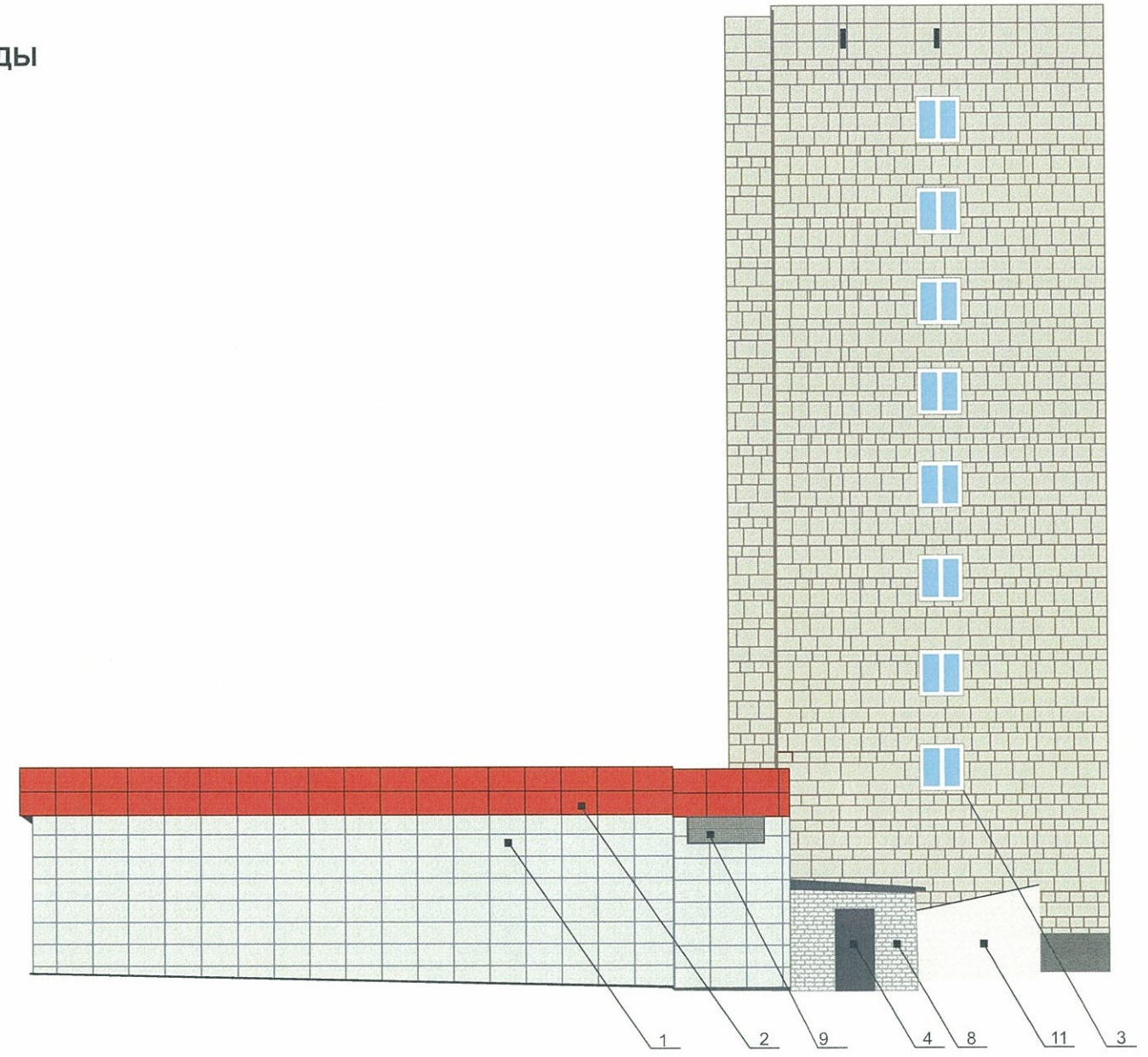
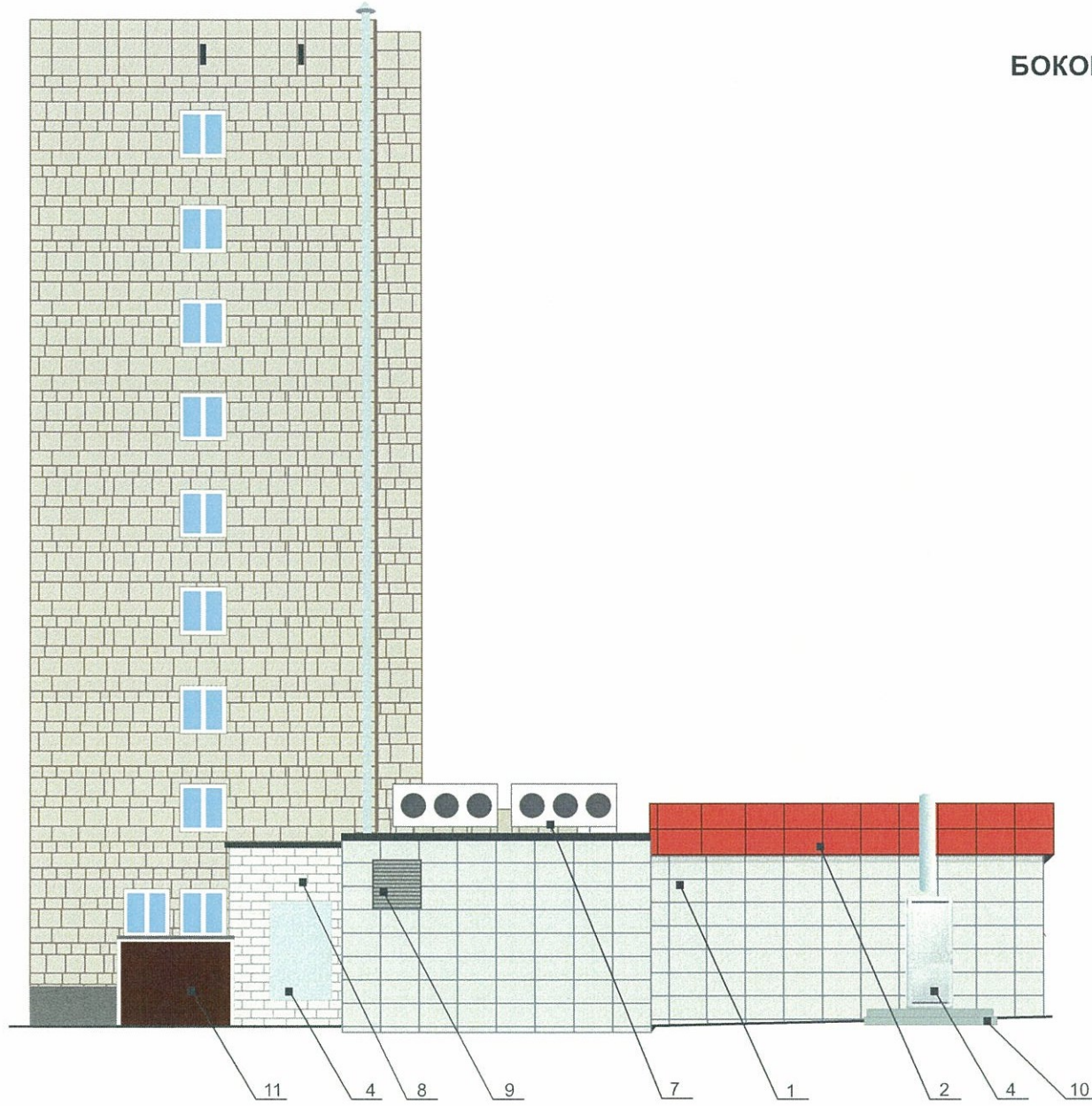
Д.Ю. Першин
 архитектор
 14 9 18

ПРИМЕЧАНИЕ:

В случае устройства или переустройства (перепланировки, ремонта, реконструкции) помещений общественного назначения, их входных групп в обязательном порядке предусмотреть мероприятия по обеспечению доступности данных помещений для маломобильных групп населения, включая инвалидов, использующих кресла-коляски и собак-проводников (далее-МГН) в соответствии с требованиями СП 59.13330.2016 Свод правил. Доступность зданий и сооружений для маломобильных групп населения, актуализированная редакция СНиП 35-01-2001. Данный свод правил касается функциональнопланировочных элементов зданий и сооружений, их участков или отдельных помещений, доступных для МГН (входные узлы, коммуникации, пути эвакуации, помещения и зоны обслуживания, а также их информационное и инженерное обустройство), в частности, лестницы при входах в общественные помещения должны дублироваться пандусами с уклоном не более 1:20 (5%) или иными средствами подъема (подъемные платформы, лифты и т.д.). Согласно пунктам 5.1.2, 5.1.3 вышеуказанного свода правил наружные лестницы и пандусы должны иметь поручни с учетом технических требований к опорным стационарным устройствам по ГОСТ Р 51261; размеры входной площадки при открывании дверей наружу должны быть не менее 1,4 x 2,0 или 1,5 x 1,85; размеры входной площадки с пандусом не менее 2,2 x 2,2 м.

						065-10-2018			
						Колерный паспорт объекта в центральном месте по ул. Мильчакова, 23 Дзержинский район г. Перми			
Изм.	Кол.уч	Лист	Недок	Подпись	Дата	многоквартирный жилой дом с встроенными, пристроенными помещениями	Стадия	Лист	Листов
				Бузмаков А.О.	10.2018		П	4	8
						Главный фасад	ООО «ПК«Северная корона»		

БОКОВЫЕ ФАСАДЫ



1. Размещение дополнительного оборудования, дополнительных элементов и устройств на фасадах объектов капитального строительства допускается при соблюдении следующих условий:

- а) единое архитектурное и цветовое решение фасадов (в том числе размер, форма, цвет, материал);
- б) соответствие архитектурному решению фасадов, предусмотренному проектной документацией, с привязкой к основным композиционным осям фасадов (системе горизонтальных и вертикальных осей);
- в) соответствие ГОСТам, техническим регламентам, установленным законодательством Российской Федерации в области обеспечения санитарно-эпидемиологического благополучия населения, пожарной безопасности;

2. Размещение наружных блоков систем кондиционирования и вентиляции допускается:

- а) на кровле объектов капитального строительства;
- б) на оконных и дверных проемах в единой (вертикальной, горизонтальной) системе осей фасадов, в окнах подвального этажа, в плоскости остекления без выхода за плоскость фасадов с использованием маскирующих ограждений (решеток, жалюзи).

3. Размещение наружных блоков систем кондиционирования и вентиляции на поверхности главных фасадов, в оконных и дверных проемах за плоскостью фасадов не допускается:

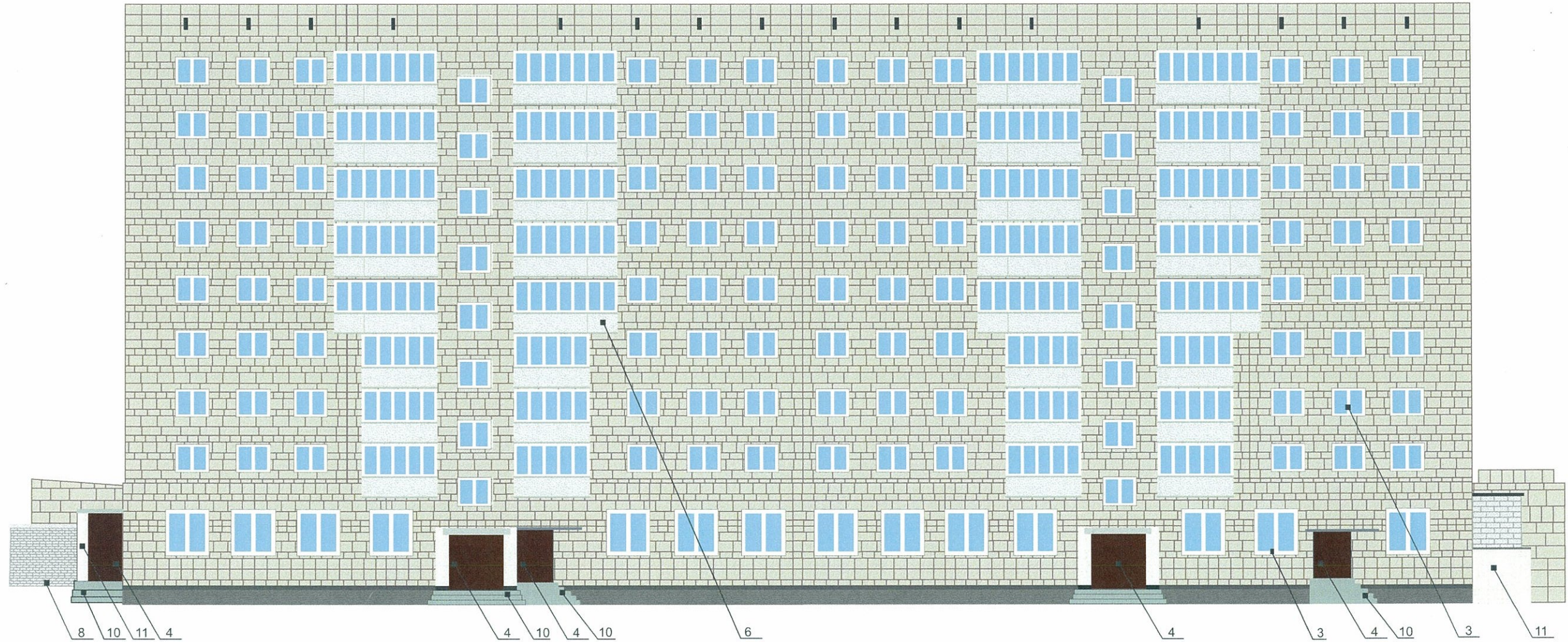
- а) над пешеходными тротуарами;
- б) на высоте менее 3,0 м от поверхности земли.

4. Антенны должны размещаться:

- а) на кровле объектов капитального строительства - компактными упорядоченными группами, с использованием единой несущей основы, в том числе с устройством ограждения, а также с учетом требований действующего законодательства;
- б) на дворовых фасадах, глухих стенах, не просматривающихся с улицы;
- в) на дворовых фасадах - в простенках между окнами на пересечении вертикальной оси простенка и оси, соответствующей верхней границе проема.

						065-10-2018			
						Колерный паспорт объекта в центральном месте по ул. Мильчакова, 23 Дзержинский район г. Перми			
Изм.	Кол.уч.	Лист	Недок.	Подпись	Дата	многоквартирный жилой дом с встроенными, пристроенными помещениями	Стадия	Лист	Листов
				<i>Бузаков</i>	10.2018		П	5	8
						Боковые фасады	ООО «ПК«Северная корона»		

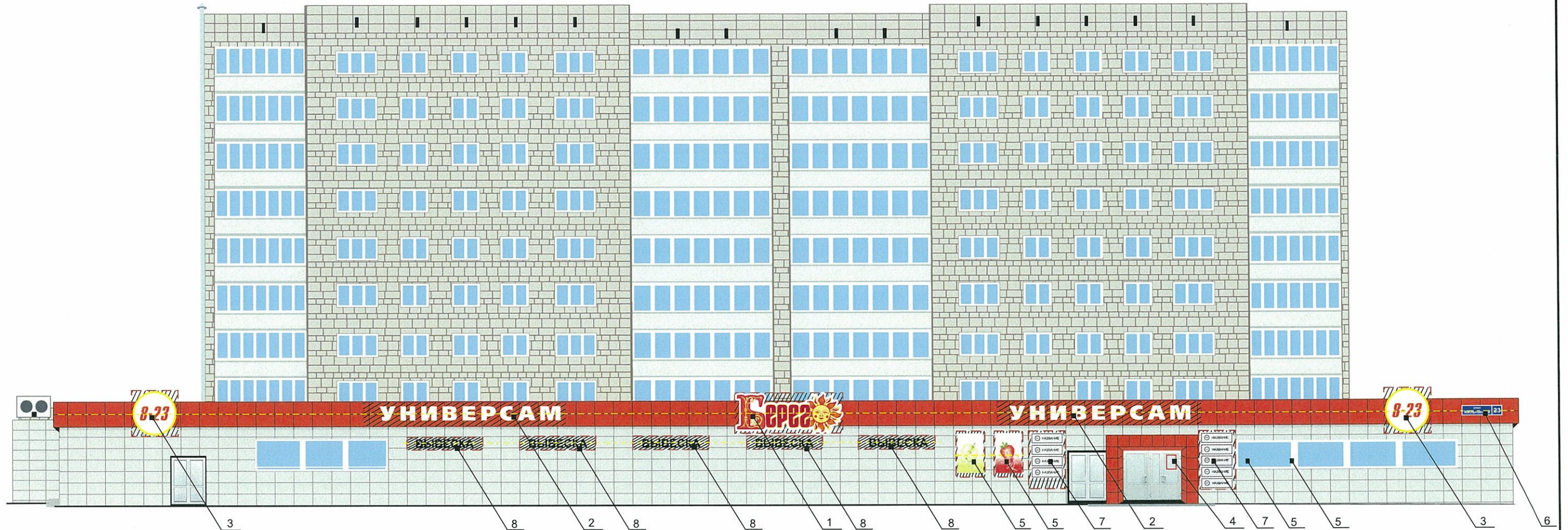
ДВОРОВОЙ ФАСАД



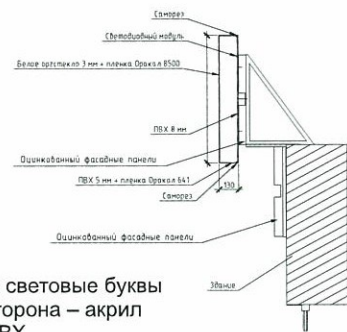
1
18
г. Пермь - 04.11.18

						065-10-2018			
						Колерный паспорт объекта в центральном месте по ул. Мильчакова, 23 Дзержинский район г. Перми			
Изм.	Кол.уч	Лист	Недок	Подпись	Дата	многоквартирный жилой дом с встроенными, пристроенными помещениями	Стадия	Лист	Листов
	Разраб.			Бузмаков А.О.	10.2018		П	6	8
						Дворовой фасад	ООО «ПК«Северная корона»		

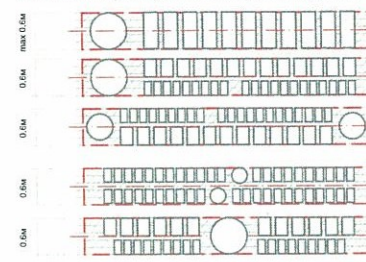
Главный фасад по ул. Мильчакова



Объемные световые буквы
лицевая сторона – акрил
борта — ПВХ



Схемы компоновки объемных букв и/или логотипов, знаков относительно оси размещения объектов городской информации



ПРИМЕЧАНИЕ:

1. Размещение вывесок и рекламных конструкций должно осуществляться в границах места допустимого размещения объектов городской информации, установленных данным колерным паспортом;
2. Размещение рекламных конструкций производится на основании отдельного разрешения в соответствии с требованиями Решения Пермской городской Думы от 27.01.2009 № 11 «Об утверждении Положения о порядке установки и эксплуатации рекламных конструкций на территории города Перми»;
3. Единая горизонтальная ось - это условная прямая линия, относительно которой располагаются информационные конструкции. Определяется как половина расстояния между верхним и нижним архитектурным элементом (окна, наличники, карниз, фриз и др.), выделяющимися (западающим, выступающим) из плоскости стены.
4. Размеры одиночных табличек-режимников должны быть одинаковыми.

- ось размещения объектов городской информации, вывесок
- места допустимого размещения объектов городской информации, вывесок

№	Название, тип объектов городской информации	Цвет	Тип подсветки
1	Объемные световые буквы с окантовкой размер 4260x1660 мм. на фризе высотой 1120 мм. на металлических направляющих. Выполнена из оргстекло, металл, пластик	Фирменные цвета	Внешняя или внутренняя, светодиодами
2	Объемные световые буквы размер 8100x660 мм. на фризе на металлических направляющих. Выполнена из оргстекло, металл, пластик	Фирменные цвета	Внешняя или внутренняя, светодиодами
3	Световой короб 1800x1800 на фризе на металлических направляющих. Выполнена из оргстекло, металл, пластик	Фирменные цвета	Внешняя или внутренняя, светодиодами
4	Табличка - режимник. Выполнен в технике аппликации из ПВХ пленки, пластик, органическое стекло, металл	Фирменные цвета	Без подсветки
5	Рекламная конструкция (Световой короб лайтбокс 1200x1800). Требуется разрешения.	Фирменные цвета	Внешняя светодиодами
6	Знак адресация. Выполнена из оргстекло, металл, пластик	Синий (Ral 5002) Белый (Ral 9003)	Без подсветки
7	Размер навигационных табличек 1500x515 должен быть одинаковым. Металл, пластик, оргстекло.	фон - белый, информация (не более 50 % от фона) - фирменные цвета	Без подсветки
8	Объемные буквы и/или логотип размер 3400x600 без подложки на металлических направляющих в цвет фасада. Оргстекло, металл, пластик	Фирменные цвета	Внутренняя подсветка светодиодами

						065-10-2018			
						Колерный паспорт объекта в центральном месте по ул. Мильчакова, 23 Дзержинский район г. Перми			
Изм.	Кол.уч	Лист	№док	Подпись	Дата	многоквартирный жилой дом с встроенными, пристроенными помещениями	Стадия	Лист	Листов
Разраб.	Бузмаков А.О.			<i>Бузмаков</i>	10.2018		П	7	8
						Размещение объектов городской информации	ООО «ПК«Северная корона»		

Управление архитектуры и городского дизайна
г. Перми
«15» 10/2018
СООТВЕТСТВУЕТ АРХИТЕКТУРНОМУ ОБЛИКУ ГОРОДА ПЕРМИ
Бузмаков

Позиция согласно ведомости отделки фасадов	Координаты цвета в CorelDraw	C	0	
		M	0	
		Y	0	
		K	20	
		R	217	
		G	218	
1		B	218	
		C	0	
		M	80	
		Y	100	
		K	0	
		R	232	
G	82			
2		B	34	
		C	40	
		M	0	
		Y	0	
		K	0	
		R	262	
G	217			
3		B	247	
		C	26	
		M	100	
		Y	80	
		K	79	
		R	69	
G	9			
4		B	13	
		C	21	
		M	18	
		Y	25	
		K	3	
		R	204	
G	199			
5		B	188	
		C	11	
		M	8	
		Y	9	
		K	0	
		R	229	
G	229			
6		B	229	

Позиция согласно ведомости отделки фасадов	Координаты цвета в CorelDraw	C	0	
		M	0	
		Y	0	
		K	100	
		R	43	
		G	42	
7		B	41	
		C	0	
		M	0	
		Y	0	
		K	15	
		R	227	
G	227			
8		B	227	
		C	0	
		M	0	
		Y	0	
		K	60	
		R	137	
G	137			
9		B	137	
		C	0	
		M	0	
		Y	0	
		K	50	
		R	157	
G	158			
10		B	158	
		C	0	
		M	0	
		Y	0	
		K	10	
		R	235	
G	236			
11		B	236	
		C	25	
		M	5	
		Y	12	
		K	0	
		R	202	
G	223			
11		B	226	

СОГЛАСОВАНО
 1^й заместитель начальника ДГА
 Д.Ю. Першин
 14 11

						065-10-2018			
						Колерный паспорт объекта в центральном месте по ул. Мильчакова, 23 Дзержинский район г. Перми			
Изм.	Кол.уч.	Лист	Недок.	Подпись	Дата	многоквартирный жилой дом с встроенными, пристроенными помещениями	Стадия	Лист	Листов
	Разраб.	Бузмаков А.О.		<i>Бузмаков</i>	10.2018		П	8	8
						Эталоны колеров	ООО «ПК«Северная корона»		