



**ДЕПАРТАМЕНТ ГРАДОСТРОИТЕЛЬСТВА И АРХИТЕКТУРЫ
АДМИНИСТРАЦИИ ГОРОДА ПЕРМИ**

ООО "Центр защиты прав потребителей"

№ СЭД-059-22-01-26-406 от 11.04.2018

КОЛЕРНЫЙ ПАСПОРТ

АДРЕС ОБЪЕКТА: г. Пермь, административный район Индустриальный,
улица Мира, здание (строение) № 107

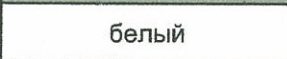

05/2018-КПФ

Пермь 2018 г.

Ведомость рабочих чертежей основного комплекта

ЛИСТ	НАИМЕНОВАНИЕ	ПРИМЕЧАНИЯ
1	Общие данные	
2	Ситуационный план-схема	
3	Существующее состояние фасадов	
4	Главный фасад	
4	Дворовой фасад	
5	Боковые фасады	
6	Размещение объектов городской информации	
7	Эталоны колеров	

Ведомость отделки фасадов

ПОЗ.	ЭЛЕМЕНТ ФАСАДА	ЭТАЛОН ЦВЕТА	ОБОЗНАЧ.	ВИД ОТДЕЛКИ	ПРИМ.
1	основное поле фасадов		RAL 050 80 30	силикатный кирпич	
2	цоколь		RAL 7033	окраска фасадной краской	
3	крыша		RAL 7034	асбестоцементный шифер	
4	заполнение окон и балконов	белый		металлопластиковые окна	
5	входные группы		RAL 040 60 60	полимерные материалы	
6	цветочные кашпо под окнами, козырьки, карниз		RAL 7034	бетон окрашенный	
7	водосточные трубы, крыши балконов 5-го этажа		RAL 7040	нержавеющая сталь	
8	зона под карнизом		RAL 3022	керамический кирпич	
9	слуховые окна, стальные трубы вентиляции		RAL 7040	нержавеющая сталь	
10	двери в подъезды, ограждения балконов		RAL 7045	окрашенный металл, профлист	
11	кирпичные трубы вентиляции	белый		оштукатуривание, окраска фасадной краской	
12	ограждения лестниц, подъемные механизмы		RAL 7045	атмосферостойкая краска по металлу	

Инструкция


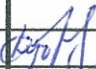
о порядке производства работ, связанных с окраской фасадов и всех наружных частей здания, сооружений, строений, расположенных на территории города Перми

- Окраска фасадов и всех наружных частей зданий, сооружений, строения, ограждений, заборов, павильонов, киосков, ларьков и прочих объектов, расположенных на территории города Перми может производиться лишь на основании колерного паспорта фасадов на ремонт и окраску, выдаваемых Департаментом градостроительства и архитектуры Администрации г. Перми.
- До начала процесса окраски здания или какого-либо сооружения должны быть произведены работы по капитальному ремонту всех без исключения наружных его частей, подлежащих окраске.
- До начала ремонта зданий, имеющих газосветную рекламу, сообщить рекламораспространителю о предстоящих работах на фасаде здания с целью сохранения вывесок либо их демонтажа.
- Полуразрушенные и разрушенные архитектурные художественно-скульптурные детали здания, карнизы, колонны, пилястры, капители, фризы, тяги, лепные украшения, барельефы, мозаика, художественная роспись подлежат обязательному восстановлению в первоначальном виде.
Категорически запрещается производить окраску здания без предварительного восстановления указанных деталей.
- Металлические поверхности отдельных частей здания, чугунные решетки, перила балконов и лестниц, кронштейны, дверные и оконные приборы, архитектурно-художественные детали перед окраской очищаются от грязи, ржавчины, старой краски и покрываются вновь лишь масляной краской.
- В соответствии с выданными образцами цвета (колерами) на окраску здания, организация, проводящая ремонт здания, составляет пробные образцы цвета, которые наносятся на видное место стены.
Проверку и согласование пробного образца цвета (колера), а также готовности поверхности стены и отдельных наружных частей здания к окраске производит уполномоченный представитель Департамента градостроительства и архитектуры Администрации г. Перми. Без указанной проверки и согласования производить окраску фасада категорически воспрещается.
- Домоуправления, организации или учреждения, производящие окраску и связанный с нею ремонт здания, несут полную ответственность за точное выполнение настоящей инструкции и привлекаются к ответственности за ее нарушение.
- Цветовая гамма рекламоносителей должна гармонировать с основным колористическим решением фасадов здания.
- По все вопросам, связанным с производством работ по покраске здания, необходимо обращаться в Департамент градостроительства и архитектуры Администрации г. Перми (ул. Сибирская, 15, к. 314).**

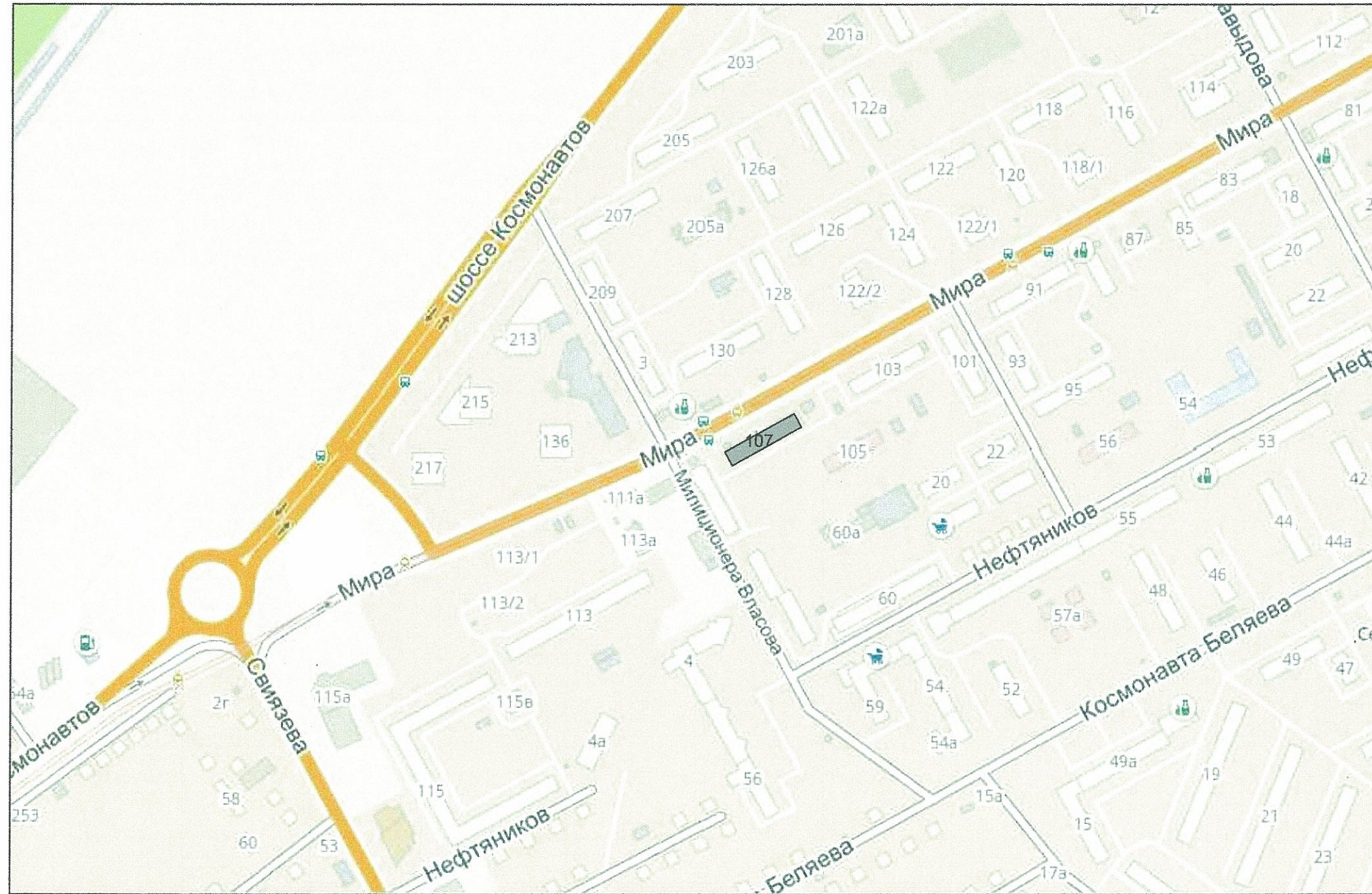
Пояснительная записка

Объект - 5-этажное жилое здание с подвалом в котором размещаются торговые помещения, расположено по адресу: г. Пермь, ул. Мира, д. 107.
Конструктивная схема - бескаркасная с несущими и поперечными несущими стенами.
Материал стен - силикатный кирпич.
Перекрытия - пустотные железобетонные плиты перекрытий.
Размещаемая рекламная конструкция будет расположена на приямке при входе в подвал, удаленном от стены здания на расстояние порядка 4.0 м.

СОГЛАСОВАНО
1^й заместитель начальника ДГА
г. Перми - главный архитектор
Д.Ю. Лапшин
02.02.2018

05/2018-КПФ							
Колерный паспорт объекта капитального строительства по ул. Мира, №107 Индустриального района г. Перми							
Изм.	Кол. уч.	Лист	№ док.	Подп.	Дата		
Разраб.	Кашеварова				02.2018		
Н.контр.	Дубровских				02.2018		
Жилое здание					Стадия	Лист	Листов
					ОФ	1	
Общие данные					ООО "Центр защиты прав потребителей"		

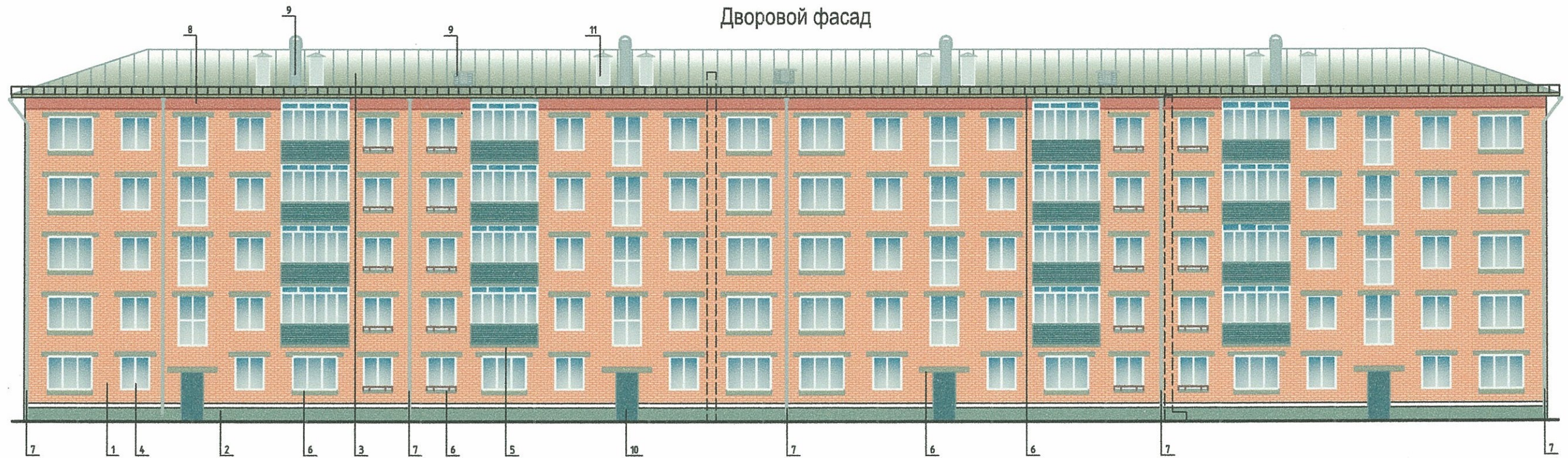
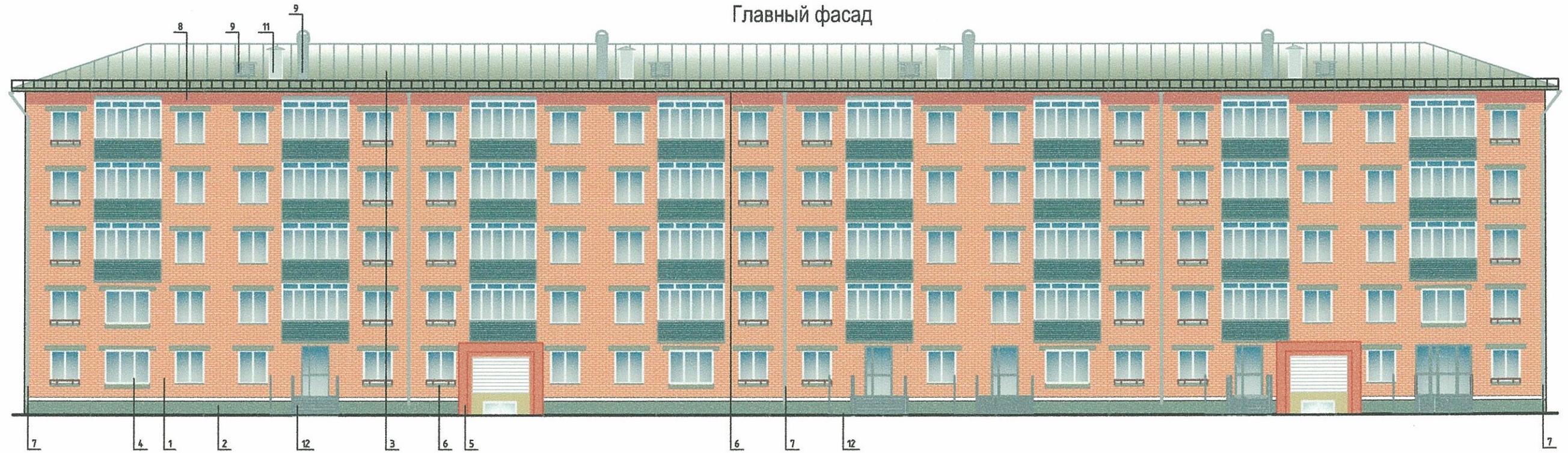
Ситуационный план- схема



						05/2018-КПФ			
						Колерный паспорт объекта капитального строительства по ул. Мира, №107 Индустриального района г. Перми			
Изм.	Кол. уч.	Лист	№ док.	Подп.	Дата	Жилое здание	Стадия	Лист	Листов
Разраб.		Кашеварова		<i>[Signature]</i>	02.2018		ОФ	2	
Н.контр.		Дубровских		<i>[Signature]</i>	02.2018	Ситуационный план-схема	ООО "Центр защиты прав потребителей"		



						05/2018-КПФ			
						Колерный паспорт объекта капитального строительства по ул. Мира, №107 Индустриального района г. Перми			
Изм.	Кол. уч.	Лист	№ док.	Подп.	Дата	Жилое здание	Стадия	Лист	Листов
								ОФ	3
Разраб.		Кашеварова		<i>[Signature]</i>	02.2018	Существующее состояние фасадов	ООО "Центр защиты прав потребителей"		
Н.контр.		Дубровских		<i>[Signature]</i>	02.2018				



Примечание:

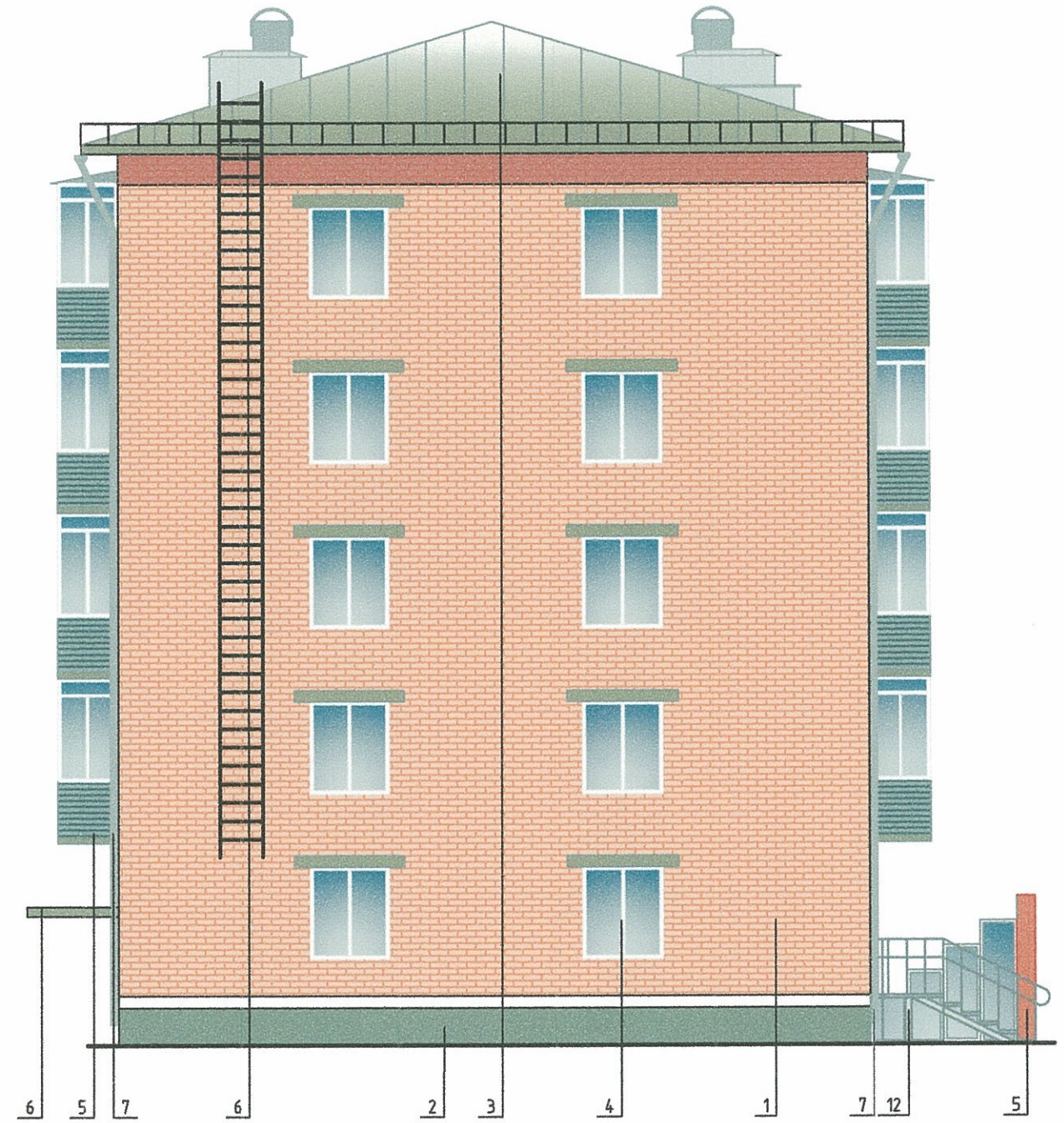
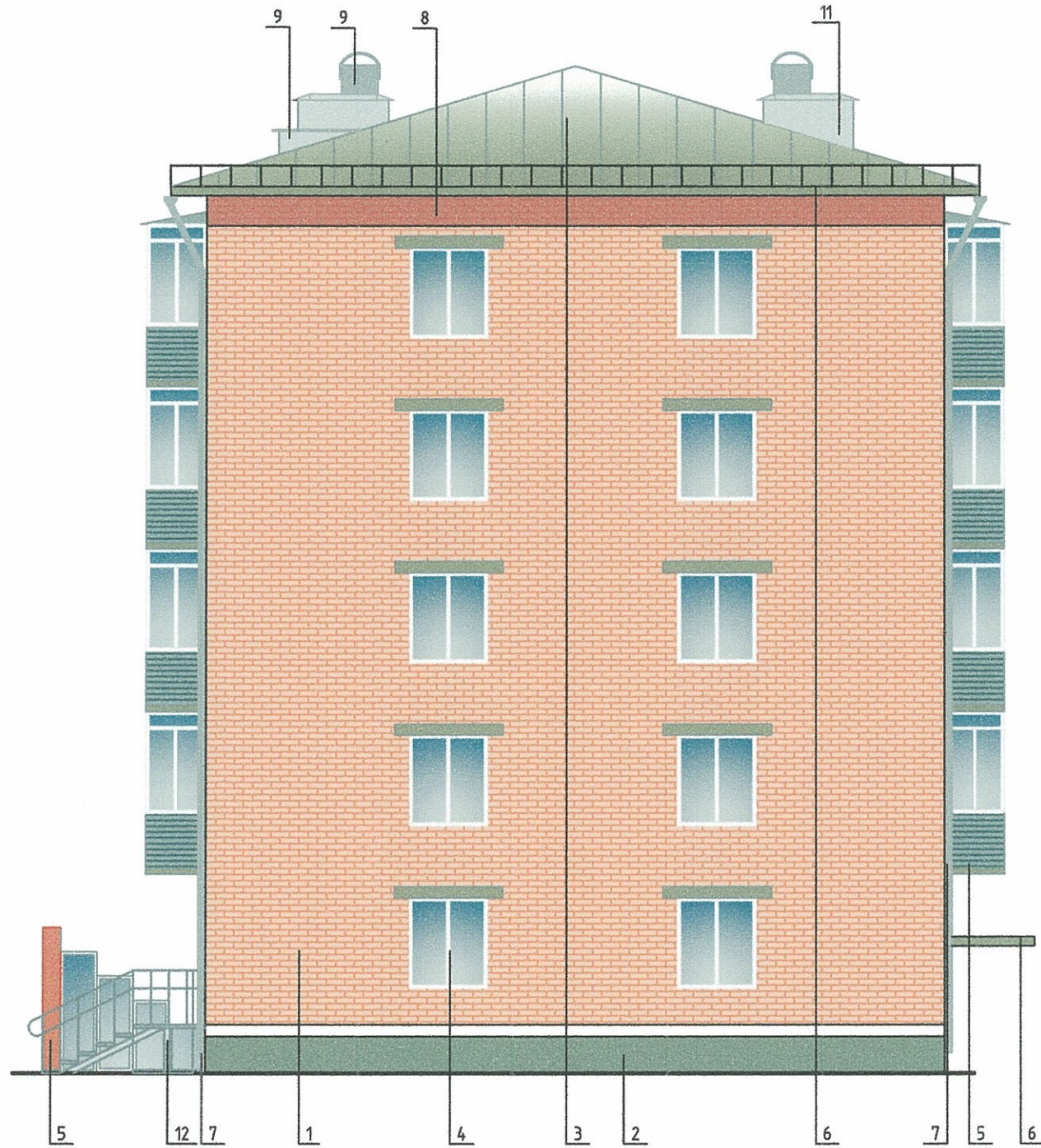
1. В случае устройства или переустройства (перепланировки, ремонта, реконструкции) помещений общественного назначения, их входных групп, в обязательном порядке предусмотреть мероприятия по обеспечению доступности данных помещений для маломобильных групп населения, включая инвалидов, использующих кресла-коляски и собак-проводников (далее – МГН), в соответствии с требованиями «СП 59.13330.2016. Свод правил. Доступность зданий и сооружений для маломобильных групп населения. Актуализированная редакция СНиП 35-01-2001» (далее – Свод правил). Требования Свода правил распространяются на функционально-планировочные элементы зданий и сооружений, отведенные для них земельные участки, включая подходы к зданиям и сооружениям, входные узлы, внутренние коммуникации, пути эвакуации, помещения проживания и для предоставления услуг (обслуживания) и места приложения труда. Требования распространяются также на информационное и инженерное оборудование зданий, сооружений и земельных участков.
2. В соответствии со Сводом правил лестницы должны дублироваться пандусами или подъемными устройствами. Длина непрерывного марша пандуса не должна превышать 9,0 м, а уклон не круче 1:20 (5%). При ограниченном участке застройки или наличии подземных коммуникаций перед входом допускается проектировать пандус с уклоном не круче 1:12 (8%) при длине марша не более 6,0 м. Параметры пандуса следует принимать в соответствии со Сводом правил. Поручни должны соответствовать техническим требованиям к опорным стационарным устройствам по ГОСТ Р 51261. Размеры входной площадки с пандусом не менее 2,2 x 2,2 м. Применение для инвалидов вместо пандусов аппарелей не допускается на объекте.
3. Рекламная конструкция располагается на пряжке удаленной от стены дома на расстояние порядка 4 м, устройством для попадания в торговые помещения, расположенные в подвале, в связи с этим видимость из квартиры на втором этаже не нарушается.

— место размещения дополнительного оборудования

СОГЛАСОВАНО
1^й заместитель начальника ДГА
г. Перми – главный архитектор
Д.Ю. Лапшин
01.10.2018

05/2018-КПФ					
Колерный паспорт объекта капитального строительства по ул. Мира, №107 Индустриального района г. Перми					
Изм.	Кол. уч.	Лист	№ док.	Подп.	Дата
Разраб.	Кашеварова				02.2018
Н.контр.	Дубровский				02.2018
Жилое здание				Стадия	Лист
Главный фасад				ОФ	4
Дворовой фасад				ООО "Центр защиты прав потребителей"	

Боковые фасады



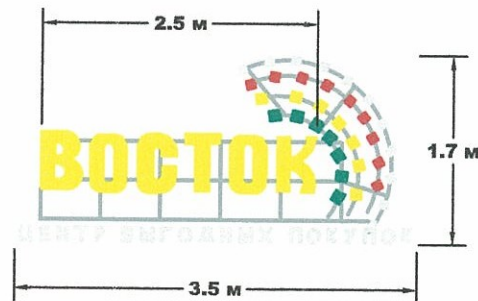
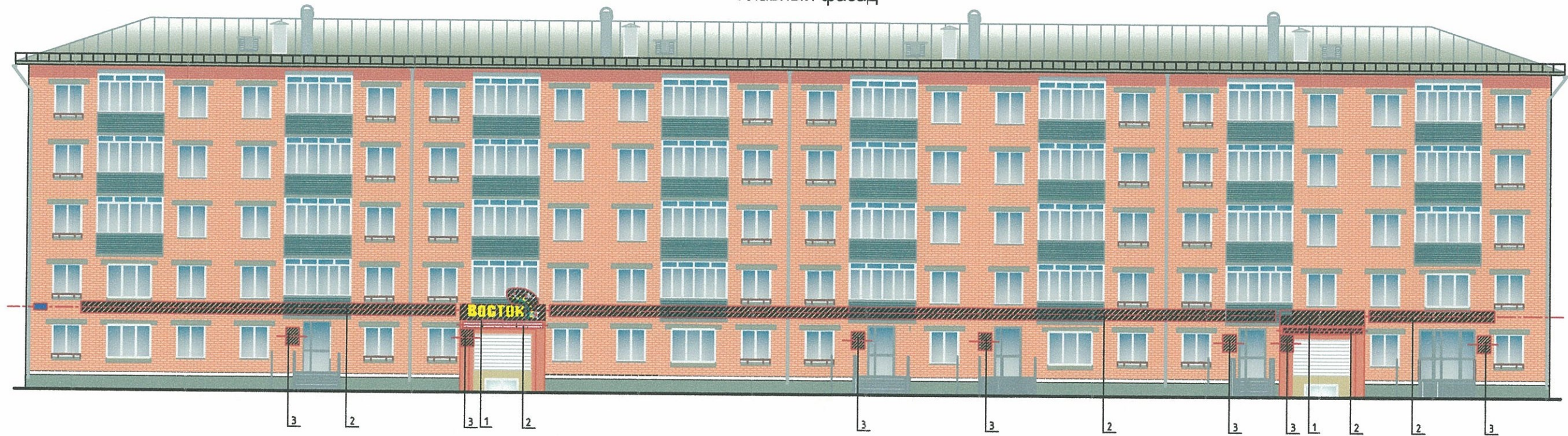
СОГЛАСОВАНО
1^й заместитель начальника ДП
г. Перми главный архитектор
Д.Ю. Лапшин
20.12.2018

05/2018-КПФ

Колерный паспорт объекта капитального строительства
по ул. Мира, №107
Индустриального района г. Перми

Изм.	Кол. уч.	Лист	№ док.	Подп.	Дата	Жилое здание	Стадия	Лист	Листов
Разраб.		Кашеварова		<i>[Signature]</i>	02.2018			ОФ	5
Н.контр.		Дубровских		<i>[Signature]</i>	02.2018	Боковые фасады	ООО "Центр защиты прав потребителей"		


Главный фасад



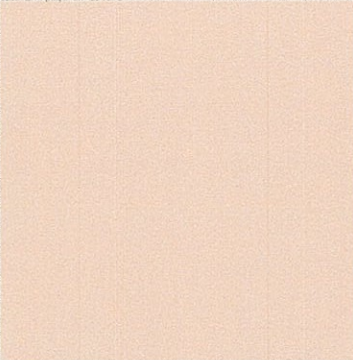
Управление архитектуры и городского дизайна
ДГА администрации г.Перми
СООТВЕТСТВУЕТ АРХИТЕКТУРНОМУ
ОБЛИКУ ГОРОДА ПЕРМИ
01 июля 2018г.
Подпись

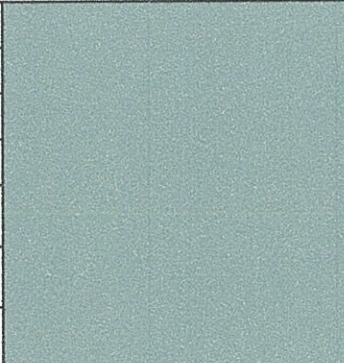
Ведомость размещения объектов городской информации


№ п/п	Тип объекта городской информации, материал, способы крепления	Эталон цвета	Наличие подсветки
1	Объемные буквы и/или логотип, на металлических направляющих, на крыше входной группы. Выполнены из оргстекла, пластика, металла	Фирменные цвета	Внутренняя подсветка
2	Объемные буквы. Выполнены из оргстекла, пластика и металла, на направляющих в цвет фасада (без подложки)	Фирменные цвета	Внутренняя подсветка
3	Режим работы. Выполнен из оргстекла, пластика, металла, пленки ПВХ	Фирменные цвета	Внутренняя подсветка/ без подсветки
4	Знак адресации. Выполнен из металла	Белый (RAL 9003), синий (RAL 5002)	Без подсветки

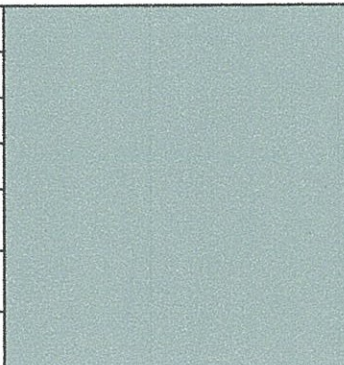
--- ось размещения объектов городской информации
 -место допустимого размещения объектов городской информации (вывески, рекламные конструкции)


						05/2018-КПФ				
						Колерный паспорт объекта капитального строительства по ул. Мира, №107 Индустриального района г. Перми				
Изм.	Кол. уч.	Лист	№ док.	Подп.	Дата	Жилое здание		Стадия	Лист	Листов
Разраб.		Кашеварова			02.2018			ОФ	6	
Н.контр.		Дубровских			02.2018	Размещение объектов городской информации		ООО "Центр защиты прав потребителей"		

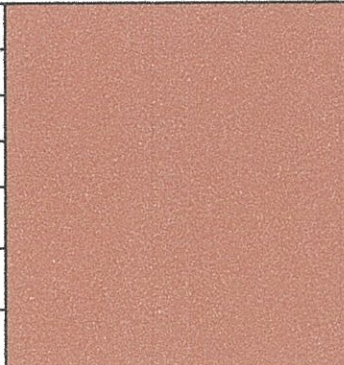
позиция ведомости отделки фасадов 1	координаты цвета RAL 050 80 30	C:	2	
		M:	33	
		Y:	38	
		K:	0	
		R:	244	
		G:	189	
		B:	157	


позиция ведомости отделки фасадов 10,12	координаты цвета RAL 7045	C:	20	
		M:	10	
		Y:	10	
		K:	40	
		R:	145	
		G:	150	
		B:	154	

позиция ведомости отделки фасадов 2	координаты цвета RAL 7033	C:	30	
		M:	10	
		Y:	30	
		K:	40	
		R:	129	
		G:	137	
		B:	121	

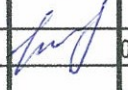
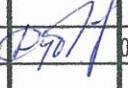
позиция ведомости отделки фасадов 7,9	координаты цвета RAL 7040	C:	20	
		M:	5	
		Y:	10	
		K:	40	
		R:	157	
		G:	163	
		B:	166	

позиция ведомости отделки фасадов 3,6	координаты цвета RAL 7034	C:	5	
		M:	5	
		Y:	40	
		K:	40	
		R:	147	
		G:	145	
		B:	118	

позиция ведомости отделки фасадов 8	координаты цвета RAL 3022	C:	0	
		M:	60	
		Y:	70	
		K:	0	
		R:	213	
		G:	109	
		B:	86	

позиция ведомости отделки фасадов 5	координаты цвета RAL 040 60 60	C:	1	
		M:	66	
		Y:	67	
		K:	0	
		R:	235	
		G:	113	
		B:	82	

СОГЛАСОВАНО
1^й заместитель начальника ДГА
г. Перми - главный архитектор
Д.Ю. Лапшин
"01" _____ 2018г.

						05/2018-КПФ			
						Колерный паспорт объекта капитального строительства по ул. Мира, №107 Индустриального района г. Перми			
Изм.	Кол. уч.	Лист	№ док.	Подп.	Дата	Жилое здание	Стадия	Лист	Листов
							ОФ	7	
Разраб.		Кашеварова			02.2018	Эталоны колеров	ООО "Центр защиты прав потребителей"		
Н.контр.		Дубровских			02.2018				