



ДЕПАРТАМЕНТ ГРАДОСТРОИТЕЛЬСТВА И АРХИТЕКТУРЫ
АДМИНИСТРАЦИИ ГОРОДА ПЕРМИ

ОБЩЕСТВО С ОГРАНИЧЕННОЙ ОТВЕТСТВЕННОСТЬЮ
" ПРОЕКТНАЯ КОМПАНИЯ " ПАМИР "

АО " ТАНДЕР "

КОЛЕРНЫЙ ПАСПОРТ

АДРЕС ОБЪЕКТА: г. Пермь, Индустриальный
район, улица Мира, здание № 114

ПРОЕКТНАЯ ДОКУМЕНТАЦИЯ

Шифр: 324-2018-ОФ

ПЕРМЬ 2018 г.



ДЕПАРТАМЕНТ ГРАДОСТРОИТЕЛЬСТВА И АРХИТЕКТУРЫ
АДМИНИСТРАЦИИ ГОРОДА ПЕРМИ

ОБЩЕСТВО С ОГРАНИЧЕННОЙ ОТВЕТСТВЕННОСТЬЮ
" ПРОЕКТНАЯ КОМПАНИЯ " ПАМИР "

АО " ТАНДЕР "

КОЛЕРНЫЙ ПАСПОРТ

АДРЕС ОБЪЕКТА: г. Пермь, Индустриальный
район, улица Мира, здание № 114

ПРОЕКТНАЯ ДОКУМЕНТАЦИЯ

Шифр: 324-2018-ОФ

Директор

Стерхов А.А.

ГИП

Удинцев П.А.

ПЕРМЬ 2018 г.

Ведомость чертежей основного комплекта ОФ

Лист	Наименование	Примечание
1	Общие данные	
2	Ведомость отделки фасадов. Ситуационный план	
3	Существующее состояние фасадов (фотофиксация)	
4	Главный фасад "1-8" по ул. Мира. Колористические решения	
5	Боковой фасад "А-Ж" по ул. Дениса Давыдова. Колористические решения	
6	Дворовой фасад "8-1" по ул. Мира. Колористические решения	
7	Боковой фасад "Ж-А" по ул. Мира. Колористические решения	
8	Боковой фасад "1-8" по ул. Мира. Размещение объектов городской информации	
9	Боковой фасад "А-Ж" по ул. Дениса Давыдова. Размещение объектов городской информации	
10	Боковой фасад "Ж-А" по ул. Мира. Размещение объектов городской информации	
11	Архитектурно-художественная подсветка	
12	Архитектурно-художественная подсветка	
13	Эталоны колеров	

Пояснительная записка

1. Цель разработки колерного паспорта здания – приведение цветового решения и оформления здания у единому архитектурному внешнему виду с применением современных конструкций и материалов. Определение возможных мест размещения объектов монументального искусства (мемориальных досок, памятных знаков), других объектов городского дизайна, наружной рекламы и визуальной информации, а также дополнительного оборудования.

2. Объект – жилой многоквартирный, кирпичный дом, со встроенными помещениями общественного назначения.

3. Проектом предусмотрен частичный ремонт фасадов здания 1-го этажа в соответствии со "Стандартом строительства, реконструкции и ремонта магазинов формата ММ" № 2.3 от 14 августа 2018 г. и Приложением 7 "Архитектурно-дизайнерские решения фасадов".

4. Цветовое решение фасадов выполнено в соответствии с дизайн-макетом.

5. В настоящее время состояние фасадов неудовлетворительное. Конструкции крылец не соответствуют стандарту ММ 2.3.

6. Козырек главного входа: обшить композитными панелями, торцевые части козырька обшить панелями красного цвета RAL 3020, подшивку выполнить металлокассетами белого цвета (RAL 9003) с применением Н-профиля для соединения панелей между собой.

7. Крыльцо главного входа: уличные ступени и пандус облицовываются тротуарной плиткой, толщиной не менее 20 мм. Поверхность ступеней должна быть с нескользящим шероховатым покрытием. Подступенок – бордюрный камень. Краевые ступени лестничных маршей выделить цветом или тактильной полосой выполненной (резина или полимер). Перед открытой лестницей за 0,6 м от края ступеньки применить предупредительную тактильную тротуарную плитку из бетона с конусообразными рифами шириной 0,3 м и по длине ступеньки.

Перед пандусом обязательно использование тактильных плиток и цветных полос согласно СП 59.13330.2016. Тактильные средства, выполняющие предупредительную функцию на покрытии пешеходных путей на участке, следует размещать не менее чем за 0,8 м до объекта информации или начала опасного участка, изменения направления движения, входа и т.п. Не допускается перепада высоты между поверхностью тактильных полос и основанием, на которое они монтируются. Ширина тактильной полосы принимается 0,3м.

8. Ограждения: выполнить согласно СП 59.13330.2016. Ограждающие перила пандуса крыльца выполнить из нержавеющей полированной стальной трубы круглого сечения.

9. Оформление фасадов и цветовые решения: выполняются в соответствии с приложением 7 стандарта ММ 2.3. "Архитектурные решения фасадов". Материал отделки фасадов, фриза – алюминиевые композитные панели. Цветовые решения применяемых композитных панелей: фриз – красный (RAL 3020), основное поле стен – белый (RAL 9003), цоколь – серый (RAL 7016). При монтаже композитных панелей необходимо клежки (саморезы) подбирать в один цвет с композитными панелями.

10. Освещение: предусмотрены уличные светодиодные (LED) прожекторы мощностью не более 50Вт, с углом расходимости 120°, световой поток не менее 5500лм, степень защиты не менее IP54, климатическим исполнением – УХЛ 2 устанавливаемыми перед зоной парковки или тротуара и в зоне разгрузки. Прожекторы должны быть установлены в уровне верхнего края красного фриза. Прожектор монтируется на кронштейн, под углом 15 – 20° градусов к горизонту, на стену здания. Частоту установки прожекторов на фасаде принять из расчета 1 прожектор не менее чем на 7,5 метров длины фасада. Над всеми выходами предусмотрено по одному светильнику НБО/НПО типа "Таблетка".

Инструкция

о порядке производства работ, связанных с окраской фасадов и всех наружных частей зданий, сооружений, строений, расположенных на территории города Перми

1. Окраска фасадов и всех наружных частей зданий, сооружений, строений, ограждений, заборов, павильонов, киосков, ларьков и прочих объектов, расположенных на территории города Перми, может производиться лишь на основании колерного паспорта фасадов на ремонт и окраску, выдаваемых Департаментом градостроительства и архитектуры Администрации города Перми.

2. До начала процесса окраски здания или какого-либо сооружения должны быть произведены работы по капитальному ремонту всех без исключения наружных частей его, подлежащих окраске.

3. До начала ремонта зданий, имеющих газосветовую рекламу, сообщить рекламодателю о предстоящих работах на фасаде здания с целью сохранения вывесок либо их демонтажу.

4. Полуразрушенные и разрушенные архитектурные художественно-скульптурные детали здания, карнизы, колонны, пилястры, капители, фризы, тяги, лепные украшения, барельефы, мозаика, художественная роспись подлежат обязательному восстановлению в своём первоначальном виде.

Категорически запрещается производить окраску зданий без предварительного восстановления указанных деталей.

5. Металлические поверхности отдельных частей здания, чуждые решетки, перила балконов и лестниц, кронштейны, дверные и оконные приборы, архитектурно-художественные детали перед окраской очищают от грязи, ржавчины, старой краски и покрываются вновь лишь масляной краской.

6. В соответствии с выданными образцами цвета (колерами) на окраску здания организация, проводящая ремонт здания, составляет пробные образцы цвета, которые наносятся на видное место стены.

Проверку и согласование пробного образца цвета (колера), а также готовности поверхности стены и отдельных наружных частей здания к окраске производит уполномоченный представитель Департамента градостроительства и архитектуры Администрации города Перми. Без указанной проверки и согласования производить окраску фасада категорически воспрещается.

7. Домоуправления, организации и учреждения, производящие окраску и связанный с ней ремонт здания, несут полную ответственность за точное выполнение настоящей инструкции и привлекаются к ответственности за нарушение ее.

8. Цветовая гамма рекламодателя должна гармонизировать с основным колористическим решением фасадов здания.

9. В соответствии с Градостроительным кодексом Российской Федерации и Постановлением администрации города Перми от 22.02.2017 № 130 «Об утверждении Порядка и критериев согласования колерного паспорта, требований к содержанию колерного паспорта, формы колерного паспорта» согласованные департаментом градостроительства и архитектуры администрации города Перми проекты колерных паспортов либо проекты изменений в колерные паспорта не являются разрешительной документацией на строительство, реконструкцию объекта капитального строительства; не являются правовым основанием на устройство пристроек, навесов, козырьков.

10. Предметом согласования данного колерного паспорта являются: принятые цветовые решения элементов фасада, применяемые материалы существующего объекта недвижимости, а также определение возможных видов и типов размещения объектов городской информации на нем. Вывески, не соответствующие стандартным требованиям (утверждены Постановлением администрации города Перми от 25.10.2016 № 958), и не зафиксированные в колерном паспорте, подлежат демонтажу.

11. По всем вопросам, связанным с производством работ по окраске зданий, необходимо обращаться в Департамент градостроительства и архитектуры Администрации г. Перми (ул. Сибирская, 15, каб. 314).

Согласовано


Взам. инв. №

Подп. и дата

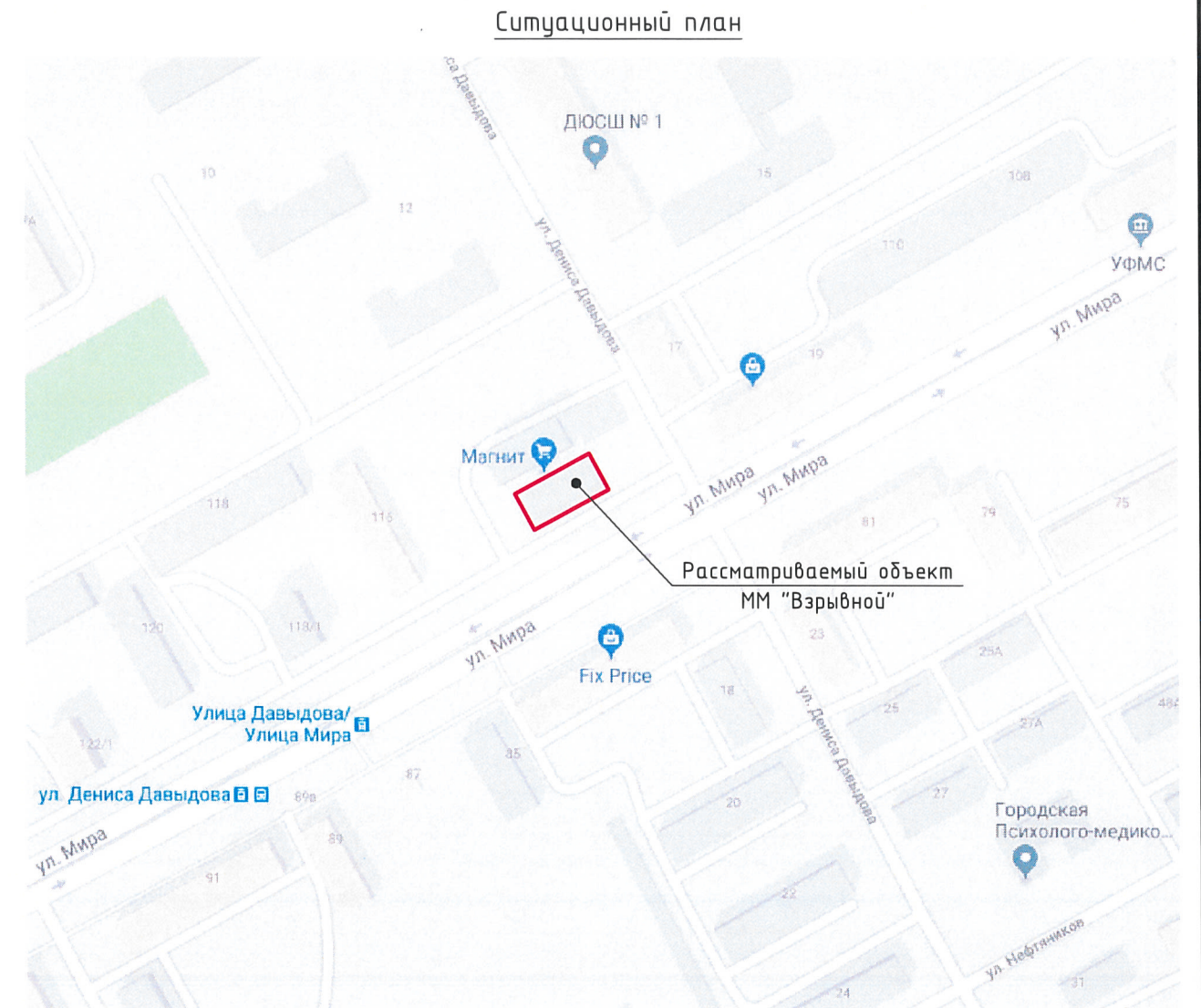
Инв. № подл.

324-2018-ОФ

Колерный паспорт объекта капитального строительства по адресу: г. Пермь, Индустриальный район, ул. Мира, 114

Изм.	Кол. уч.	Лист	№ док.	Подп.	Дата	Стадия	Лист	Листов
Архитектор	Колдобенева			<i>Колдобенева</i>	09.18	П	1	13
ГИП	Удинцев			<i>Удинцев</i>	09.18	Общие данные		
Н.контроль	Удинцев			<i>Удинцев</i>	09.18			

Ведомость отделки фасадов				
Поз.	Элемент фасада	Эталон цвета Lab, NCS, RAL	Материал	Примечание
1	Цоколь, портал		Алюминиевые композитные панели	Серый RAL 7016
2	Основное поле стен			Белый RAL 9003
3	Металлические элементы ограждений крылец		Нержавеющая полированная стальная труба, круглого сечения	
4	Окна, двери		Алюминиевые	Белый RAL 9003
5	Существующий фриз		Металлопрофиль	Серый
6	Крыльца		Тротуарная плитка	Серый
7	Поле стен		Металлопрофиль	Серый RAL 9007
8	Существующие крыльца		Бетонные	Серый
9	Двери		Металлические	Белый RAL 9003, Серый RAL 9007
10	Основное поле стен		Силикатный кирпич, фасадная краска/ Силикатный кирпич	Красный RAL 3003, белый
11	Поле стен		Окраска	Красный RAL 3003
12	Дебаркадер		Металлопрофиль	Белый RAL 9003
13	Цоколь		Штукатурка	Голубино-синий RAL 5014
14	Лоджия		Металлопрофиль	Белый RAL 9003
15	Внешние блоки холодильного оборудования		Декоративная решётка	Белый RAL 9003



1. В случае, если наружные лестницы при дополнительно устроенных входах в общественные помещения здания выходят за границы предоставленного земельного участка и красные линии квартала, то устройство дополнительных или переустройство существующих входных групп требует получения разрешения в установленном порядке.
2. В случае устройства или переустройства (перепланировки, ремонта, реконструкции) помещений общественного назначения, их входных групп в обязательном порядке должны быть предусмотрены мероприятия по обеспечению доступности данных помещений для маломобильных групп населения, включая инвалидов, использующих кресла-коляски и собак-проводников (далее-МГН) в соответствии с требованиями СП 59.13330.2016 Свод правил. Доступность зданий и сооружений для маломобильных групп населения. Данный свод правил касается функционально-планировочных элементов зданий и сооружений, их участков или отдельных помещений, доступных для МГН (входные узлы, коммуникации, пути эвакуации, помещения и зоны обслуживания, а также их информационное и инженерное обустройство). В частности, лестницы при входах в общественные помещения должны дублироваться пандусами с уклоном не более 1:20 (5%) или иными средствами подъема (подъемные платформы, лифты и т.д.). Согласно вышеуказанному Своду правил наружные лестницы и пандусы должны иметь поручни с учетом технических требований к опорным стационарным устройствам по ГОСТ Р 51261; размеры входной площадки при открывании дверей наружу должны быть не менее 1,4 x 2,0 или 1,5 x 1,85; размеры входной площадки с пандусом не менее 2,2 x 2,2 м. Для инвалидов применение вместо пандусов аппарелей не допускается на объекте.

Ведомость ссылочных и прилагаемых документов		
Обозначение	Наименование	Примечание
	<u>Ссылочные документы</u>	
№ 62-08-2018-АР	Колерный паспорт объекта капитального строительства по улице: Мира, 114, Индустриальный район города Перми. <u>Согласован от 15.08.2018 г.</u>	ООО "Издательский дом "Иномарка"
Постановление адм-ции г. Перми от 25.10.2016 № 958	"Об утверждении стандартных требований к вывескам, их размещению и эксплуатации"	
Постановление адм-ции г. Перми от 22.02.2017 № 130	"Об утверждении формы колерного паспорта"	

210
СОГЛАСОВАНО
 18 заместитель начальника ДГА
 г. Перми - главный архитектор
 Д.Ю. Лапшин
 "15" 10 2018 г.
Лапшин Д.Ю.

324-2018-0Ф											
Колерный паспорт объекта капитального строительства по адресу: г. Пермь, Индустриальный район, ул. Мира, 114											
Изм.	Кол. уч.	Лист	№ док.	Подп.	Дата						
Архитектор	Колбенева			<i>Колбенева</i>	09.18						
<table border="1" style="float: right;"> <tr> <td>Стадия</td> <td>Лист</td> <td>Листов</td> </tr> <tr> <td>П</td> <td>2</td> <td></td> </tr> </table>						Стадия	Лист	Листов	П	2	
Стадия	Лист	Листов									
П	2										
ГИП	Удинцев			<i>Удинцев</i>	09.18						
Н.контроль	Удинцев			<i>Удинцев</i>	09.18						
Ведомость отделки фасадов. Ситуационный план					 ООО "ПК "ПАМИР"						

Главный фасад по ул. Мира



Боковой фасад по ул. Мира



Боковой фасад по ул. Дениса Давыдова



Дворовой фасад по ул. Мира



						324-2018-0Ф		
						Колерный паспорт объекта капитального строительства по адресу: г. Пермь, Индустриальный район, ул. Мира, 114		
Изм.	Кол. уч.	Лист	№ док.	Подп.	Дата	Стадия	Лист	Листов
Архитектор		Колбенева		<i>Колбенева</i>	09.18			
ГИП		Удинцев		<i>Удинцев</i>	09.18	Существующее состояние фасадов (фотофиксация)		
Н.контроль		Удинцев		<i>Удинцев</i>	09.18			
						ООО "ПК "ПАМИР"		



210
 СОГЛАСОВАНО
 1^й заместитель начальника ДГА
 г. Перми - главный архитектор
 Д.О. Лапшин
 09.18
Kapacell

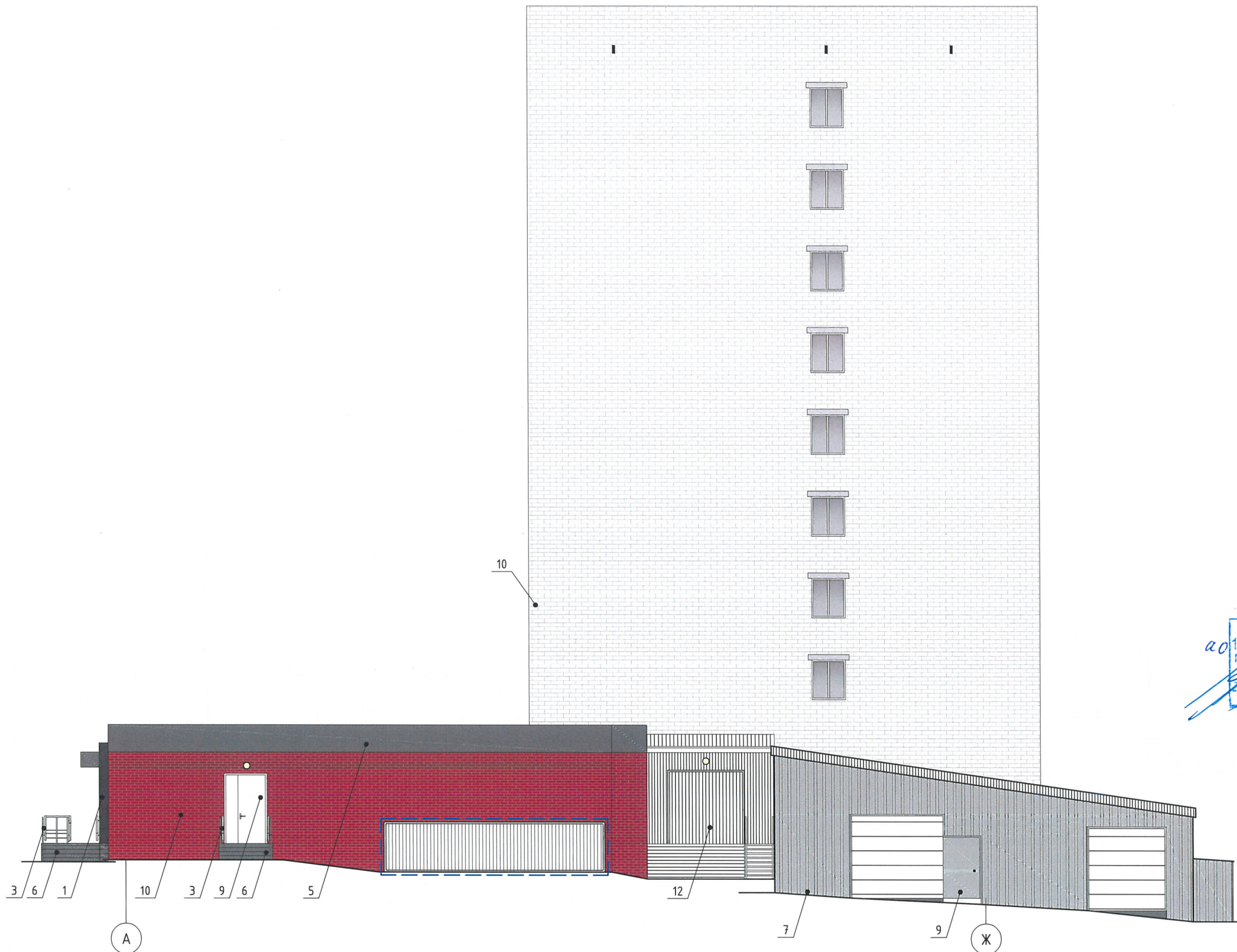
Условные обозначения:

- 2 - номер эталона цвета;
- место допустимого размещения дополнительного оборудования

1. Допускается бронирование окон пленкой класса А1, получив письменное согласование Службы экономической безопасности филиала. На фасадной части запрещено использование антивандальных решеток.
2. Справа от главного входа разместить металлическую урну (1 шт.), серого цвета.
3. В случае, если наружные лестницы при дополнительно устроенных входах в общественные помещения здания выходят за границы предоставленного земельного участка и красные линии квартала, то устройство дополнительных или переустройство существующих входных групп требует получения разрешения в установленном порядке.
4. Ведомость отделки фасадов см. лист 2.

						324-2018-0Ф		
						Колерный паспорт объекта капитального строительства по адресу: г. Пермь, Индустриальный район, ул. Мира, 114		
Изм.	Кол. уч.	Лист	№ док.	Подп.	Дата	Стадия	Лист	Листов
Архитектор		Колбенева		<i>Колбенева</i>	09.18			
ГИП		Удинцев		<i>Удинцев</i>	09.18	Главный фасад "1-8" по ул. Мира. Колористические решения		
Н.контроль		Удинцев		<i>Удинцев</i>	09.18			





СОГЛАСОВАНО
 1^й заместитель начальника ДГА
 г. Пермь - главный архитектор
 А.Ю. Лапшин
 20.09.18

Условные обозначения:

- 2 - номер эталона цвета;
- место допустимого размещения дополнительного оборудования

						324-2018-0Ф		
						Колерный паспорт объекта капитального строительства по адресу: г. Пермь, Индустриальный район, ул. Мира, 114		
Изм.	Кол. уч.	Лист	№ док.	Подп.	Дата	Стадия	Лист	Листов
Архитектор		Колбенева		<i>Колбенева</i>	09.18			
ГИП		Удинцев		<i>Удинцев</i>	09.18	Боковой фасад "А-Ж" по ул. Дениса Давыдова. Колористические решения		
Н.контроль		Удинцев		<i>Удинцев</i>	09.18			



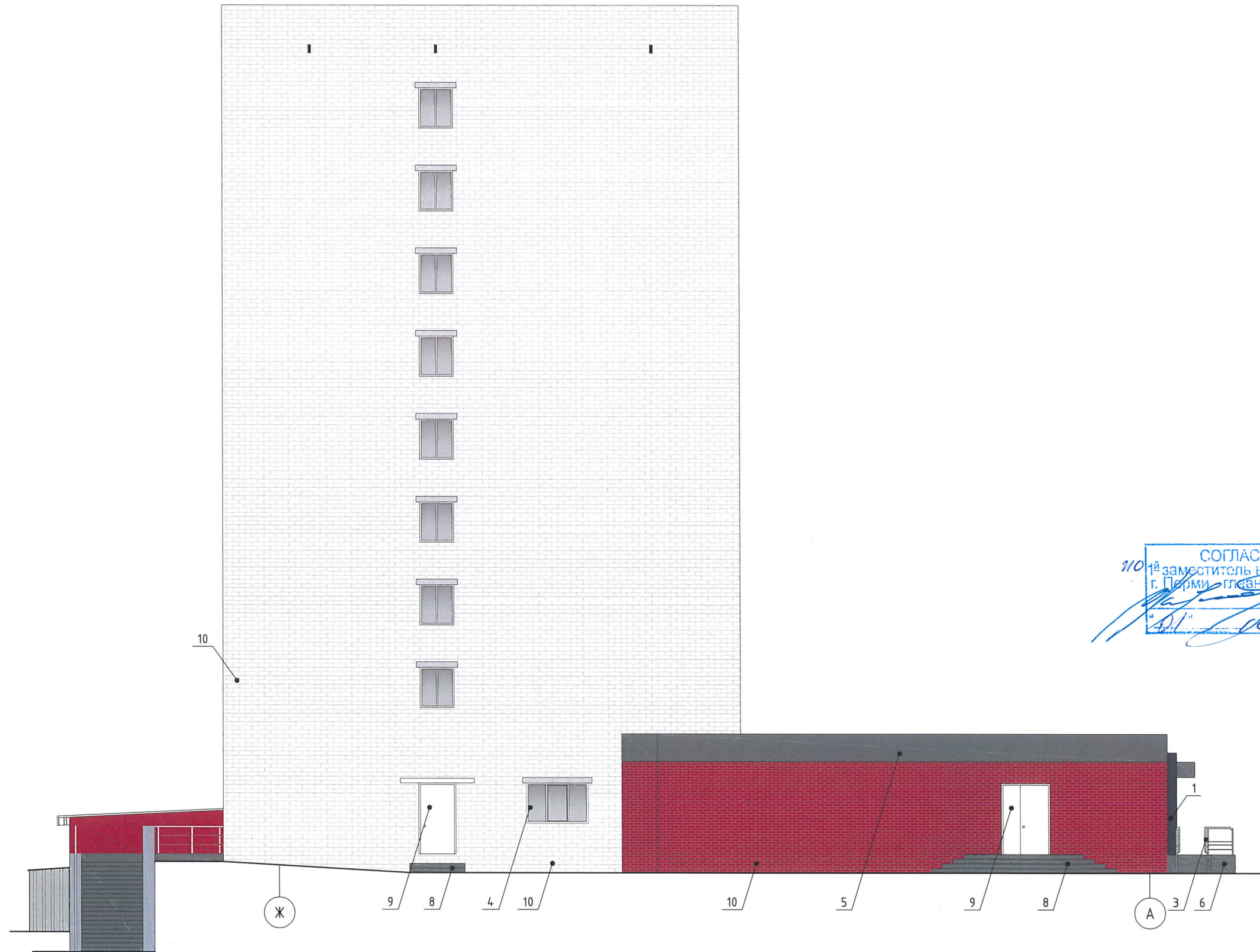


2/0
 СОГЛАСОВАНО
 1-й заместитель начальника ДГА
 г. Перми - главный архитектор
 Д.Ю. Лапшин
 2018г.

Условные обозначения:

- 2 - номер эталона цвета;
- место допустимого размещения дополнительного оборудования

						324-2018-0Ф		
						Колерный паспорт объекта капитального строительства по адресу: г. Пермь, Индустриальный район, ул. Мира, 114		
Изм.	Кол. уч.	Лист	№ док.	Подп.	Дата	Стадия	Лист	Листов
Архитектор	Колбенева			<i>Колбенева</i>	09.18		6	
ГИП	Удинцев			<i>Удинцев</i>	09.18	Дворовой фасад "8-1" по ул. Мира. Колористические решения		
Н.контроль	Удинцев			<i>Удинцев</i>	09.18			
						ООО "ПК "ПАМИР"		



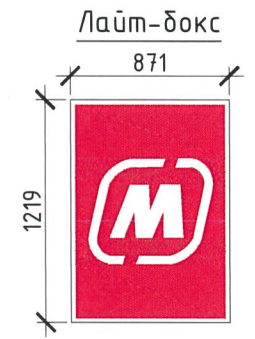
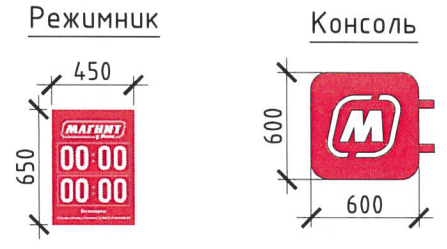
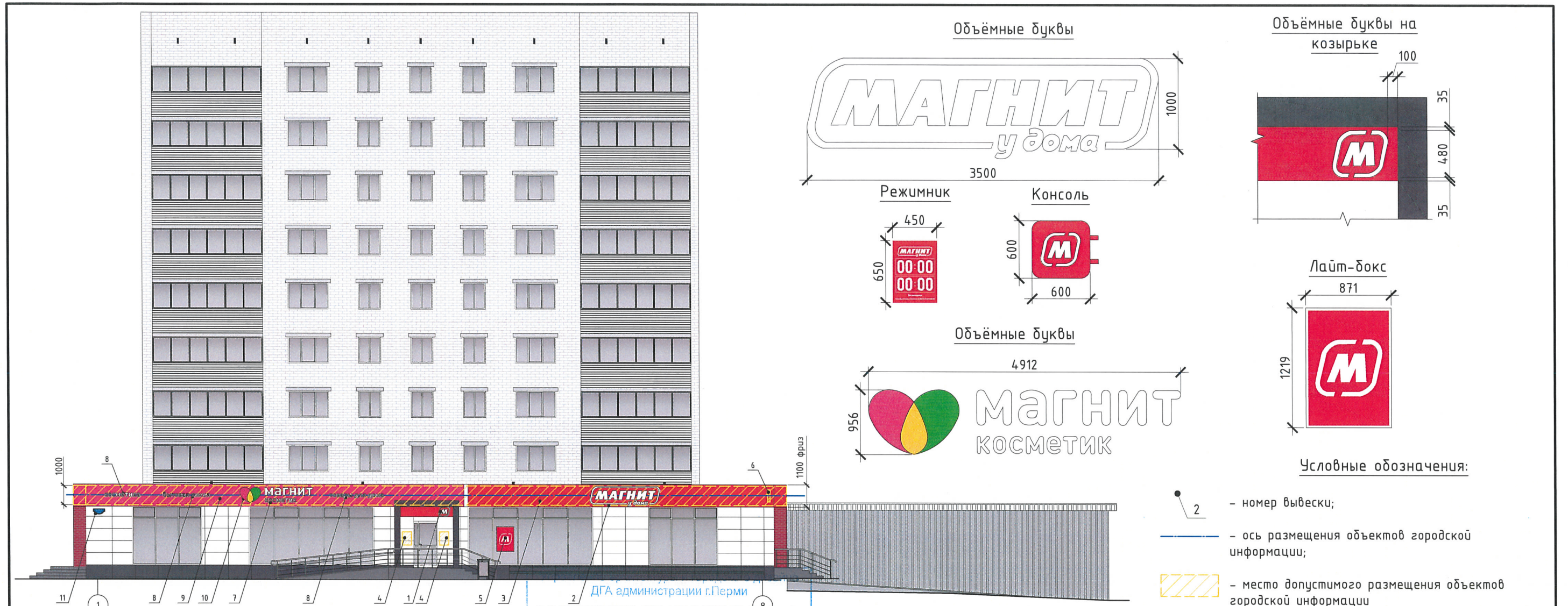
СОГЛАСОВАНО
 1^й заместитель начальника ДГА
 г. Пермь - главный архитектор
 Д.Ю. Лапшин
 "01" 10 2018 г.

Лапшин Д.Ю.

Условные обозначения:

- 2 - номер эталона цвета;
- место допустимого размещения дополнительного оборудования

						324-2018-0Ф		
						Колерный паспорт объекта капитального строительства по адресу: г. Пермь, Индустриальный район, ул. Мира, 114		
Изм.	Кол. уч.	Лист	№ док.	Подп.	Дата	Стадия	Лист	Листов
Архитектор		Колбенева		<i>Колбенева</i>	09.18	П	7	
ГИП		Удинцев		<i>Удинцев</i>	09.18	Боковой фасад "Ж-А" по ул. Мира. Колористические решения		
Н.контроль		Удинцев		<i>Удинцев</i>	09.18			
						ООО "ПК "ПАМИР"		



Условные обозначения:

- номер вывески;
- ось размещения объектов городской информации;
- место допустимого размещения объектов городской информации

ДГА администрации г.Перми
**СООТВЕТСТВУЕТ АРХИТЕКТУРНОМУ
 ОБЛИКУ ГОРОДА ПЕРМИ**

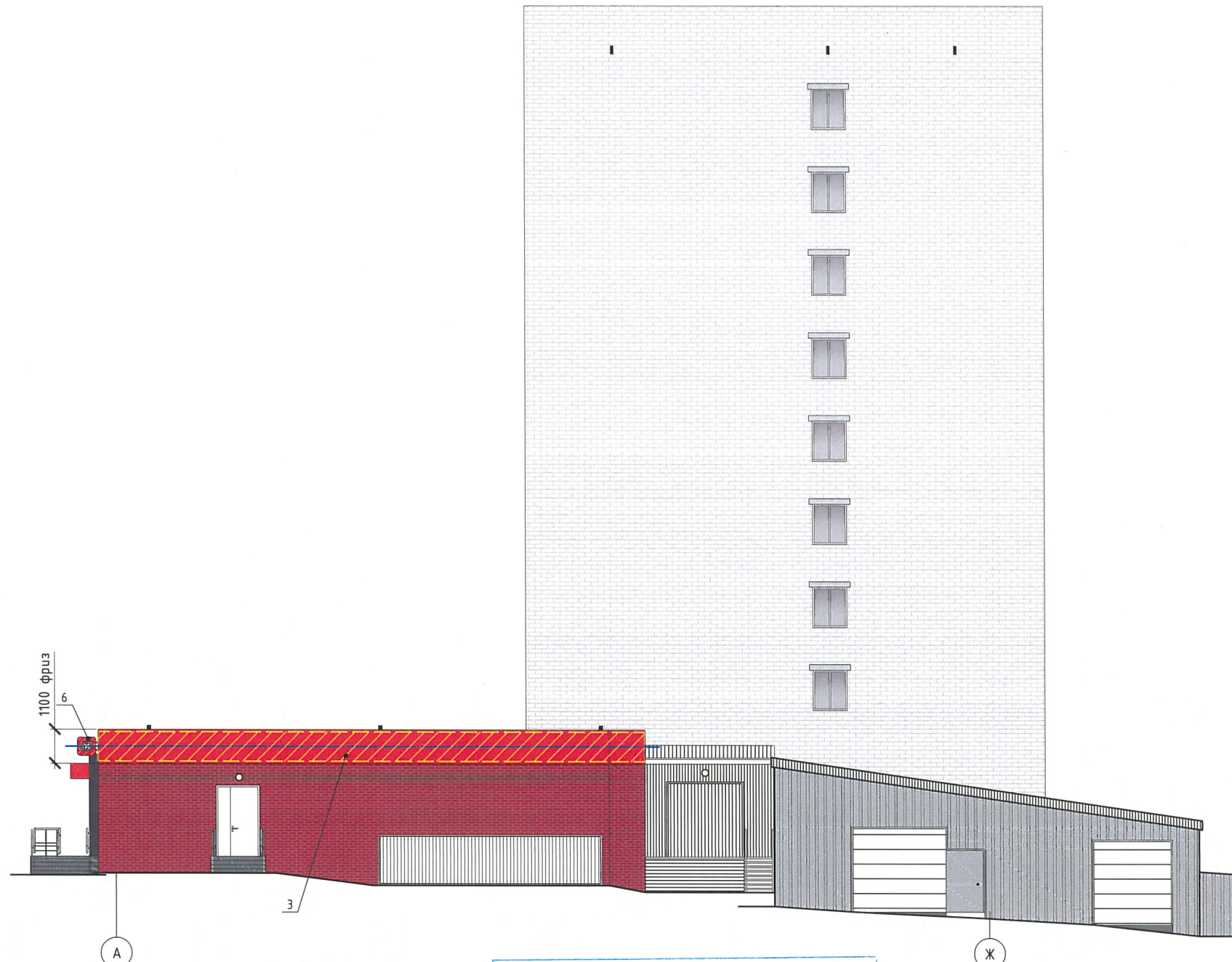
Саросев С.А. Подпись *[Signature]* 01/10/2018

Ведомость размещения объектов городской информации

№ п/п	Название, тип рекламы	Цветовая гамма	Наличие, тип подсветки
1	Объёмные буквы на козырьке, логотип на металлических направляющих, без подложки. Оргстекло	Фирменные цвета	Внутренняя подсветка
2	Объёмные буквы на фризе (подложке). Оргстекло	Фирменные цвета	Внутренняя подсветка
3	Фриз ММ. Алюминиевые композитные панели	Фирменные цвета	Без подсветки
4	Режимник. Оргстекло, пластик, аппликация	Фирменные цвета	Без подсветки
5	Лайт-бокс	Фирменные цвета	Торцевая подсветка, светодиоды
6	Панель-кронштейн. Оргстекло	Фирменные цвета	Внутренняя подсветка
7	Объёмные буквы на металлических направляющих, без подложки. Выполненные из оргстекла	Фирменные цвета	Внутренняя подсветка
8	Объёмные буквы на металлических направляющих, без подложки. Выполненные из оргстекла "косметика", "бытовая химия", "товары для дома"	Фирменные цвета	Без подсветки
9	Фриз МК. Алюминиевые композитные панели	Фирменные цвета	Без подсветки
10	Логотип "Магнит Косметик" на фризе, без подложки. Оргстекло	Фирменные цвета	Внутренняя подсветка
11	Знак адресации. Металл, пластик	Синий, белый	Без подсветки

1. Единая горизонтальная ось - это условная прямая линия, относительно которой располагаются информационные конструкции. Месторасположение оси на фасаде определяется как половина расстояния между верхним и нижним архитектурным элементом (окна, наличники, карниз, фриз и др.), выделяющимся (западающим, выступающим) из плоскости стены.
2. Габариты одиночных табличек, их уровень установки должен быть одинаковым у каждой входной группы.
3. Высота конструкции фриза должна быть единой по все длине пристроя.
4. Узлы крепления конструкций к фасаду разрабатываются отдельным рабочим проектом.
5. Таблички режима работы устанавливаются на высоте 1,1 м по нижнему краю, на расстоянии 100 мм от дверного проема, таблички размерами 650x450 мм.
6. Размеры одиночных табличек-режимников должны быть одинаковыми.
7. Вывеска №1 устанавливается на козырьке. Вывеска из объемной белой буквы.
8. Вывеска №2 устанавливается на фризе. Вывеска из объемных белых букв.
9. Вывеска №6 (консоль) монтируется на высоте 3,7 м (оптимальная высота 3-4 м). Консоль разместить по оси размещения объектов городской информации, при условии соблюдения горизонтальных допусков высоты. Консоль устанавливается в зоне пешеходного и транспортного трафика, с которого не просматриваются основные элементы рекламы, но который необходимо задействовать в плане привлечения посетителей.
10. Данный лист смотреть совместно с листом 9.

324-2018-0Ф											
Колерный паспорт объекта капитального строительства по адресу: г. Пермь, Индустриальный район, ул. Мира, 114											
Изм.	Кол. уч.	Лист	№ док.	Подп.	Дата						
Архитектор	Колдобенева			<i>[Signature]</i>	09.18						
ГИП	Удинцев			<i>[Signature]</i>	09.18						
Н.контроль	Удинцев			<i>[Signature]</i>	09.18						
Боковой фасад "1-8" по ул. Мира. Размещение объектов городской информации					<table border="1"> <tr> <td>Стадия</td> <td>Лист</td> <td>Листов</td> </tr> <tr> <td>П</td> <td>8</td> <td></td> </tr> </table>	Стадия	Лист	Листов	П	8	
Стадия	Лист	Листов									
П	8										
					ООО "ПК "ПАМИР"						



Управление архитектуры и городского дизайна
 ДГА администрации г.Перми
**СООТВЕТСТВУЕТ АРХИТЕКТУРНОМУ
 ОБЛИКУ ГОРОДА ПЕРМИ**
 «01» 10/11 2018
 Сарасев С.А. Подпись

Условные обозначения:

- 2 - номер вывески;
- ось размещения объектов городской информации;
- ▨ - место допустимого размещения объектов городской информации

1. Вывески устанавливаются согласно постановления (ОМСУ) от 25.10.2016 № 958 "Об утверждении Стандартных требований к вывескам, их размещению и эксплуатации" и постановления от 22.02.2017 № 130 "Об утверждении формы колерного паспорта".
2. Размещение вывесок и рекламных конструкций должно осуществляться в границах места допустимого размещения объектов, установленных данным колерным паспортом.
3. Размещение вывесок по отношению к друг к другу, их конфигурация и наполненность информацией должны соответствовать Стандартным требованиям к вывескам, их размещению и эксплуатации, установленным и утвержденным Постановлением администрации города Перми от 25.10.2016 № 958.
4. В случае, если планируемые к размещению вывески не соответствуют Постановлению администрации города Перми от 25.10.2016 № 958, потребуется внесение изменений в настоящий колерный паспорт.
5. Размещение рекламных конструкций производится на основании отдельного разрешения в соответствии с требованиями Решения Пермской городской Думы от 27.01.2009 № 11 «Об утверждении Положения о порядке установки и эксплуатации рекламных конструкций на территории города Перми».
6. Ведомость размещения объектов городской информации см. лист 8.

						324-2018-0Ф		
						Колерный паспорт объекта капитального строительства по адресу: г. Пермь, Индустриальный район, ул. Мира, 114		
Изм.	Кол. уч.	Лист	№ док.	Подп.	Дата	Стадия	Лист	Листов
Архитектор		Колбенева		Колбенева	09.18	П	9	
ГИП		Удинцев		Удинцев	09.18	Боковой фасад "А-Ж" по ул. Дениса Давыдова. Размещение объектов городской информации		
Н.контроль		Удинцев		Удинцев	09.18			





Управление архитектуры и городского дизайна
 ДГА администрации г.Перми
**СООТВЕТСТВУЕТ АРХИТЕКТУРНОМУ
 ОБЛИКУ ГОРОДА ПЕРМИ**
 «01» 10/11 2018
 Карасев С.А. Подпись

Условные обозначения:

- 2 - номер вывески;
- ось размещения объектов городской информации;
- место допустимого размещения объектов городской информации

						324-2018-0Ф		
						Колерный паспорт объекта капитального строительства по адресу: г. Пермь, Индустриальный район, ул. Мира, 114		
Изм.	Кол. уч.	Лист	№ док.	Подп.	Дата	Стадия	Лист	Листов
Архитектор		Колбенева		<i>Колбенева</i>	09.18			
						П	10	
ГИП		Удинцев		<i>Удинцев</i>	09.18	Боковой фасад "Ж-А" по ул. Мира. Размещение объектов городской информации		
Н.контроль		Удинцев		<i>Удинцев</i>	09.18			





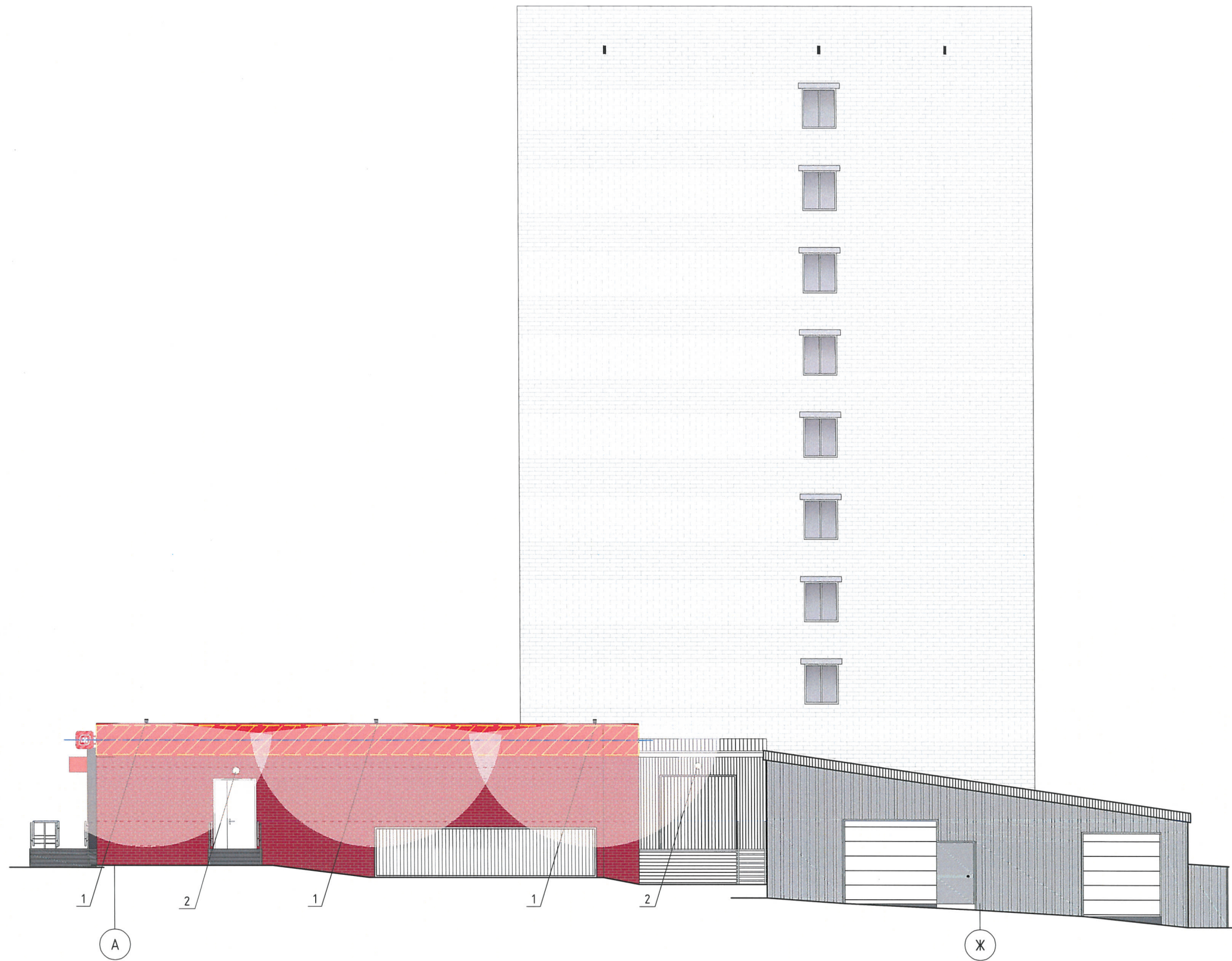
Условные обозначения:

2 - подсветка

1. На главном фасаде предусмотрены уличные светодиодные (LED) прожекторы (поз. 1), устанавливаемые перед зоной тротуара.
2. Над эвакуационным выходом и над площадкой для разгрузки магазина ММ "Взрывной" предусмотрено по одному светильнику НБО/НПО типа "Таблетка", (поз. 2).

						324-2018-0Ф		
						Колерный паспорт объекта капитального строительства по адресу: г. Пермь, Индустриальный район, ул. Мира, 114		
Изм.	Кол. уч.	Лист	№ док.	Подп.	Дата	Стадия	Лист	Листов
Архитектор		Колбенева		<i>Колбенева</i>	09.18			
						П	11	
ГИП		Удинцев		<i>Удинцев</i>	09.18	Архитектурно-художественная подсветка		
Н.контроль		Удинцев		<i>Удинцев</i>	09.18			






Условные обозначения:

2 - подсветка

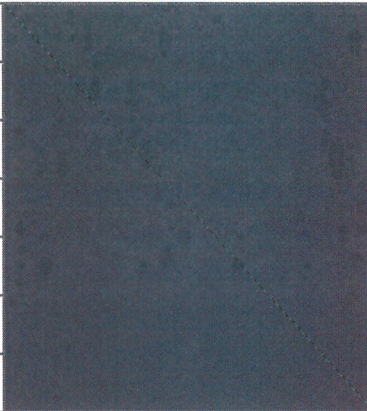
1. Данный лист смотреть совместно с листом 11.

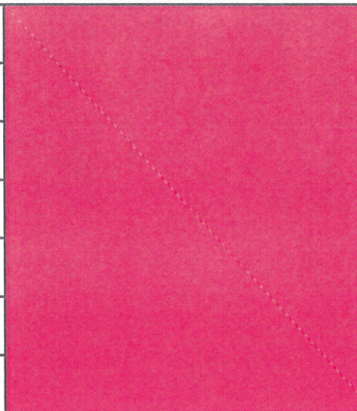
						324-2018-0Ф			
						Колерный паспорт объекта капитального строительства по адресу: г. Пермь, Индустриальный район, ул. Мира, 114			
Изм.	Кол. уч.	Лист	№ док.	Подп.	Дата		Стадия	Лист	Листов
Архитектор		Колбенева		<i>Колбенева</i>	09.18		П	12	
ГИП		Удинцев		<i>Удинцев</i>	09.18				
Н.контроль		Удинцев		<i>Удинцев</i>	09.18				
						Архитектурно-художественная подсветка		 ООО "ПК "ПАМИР"	

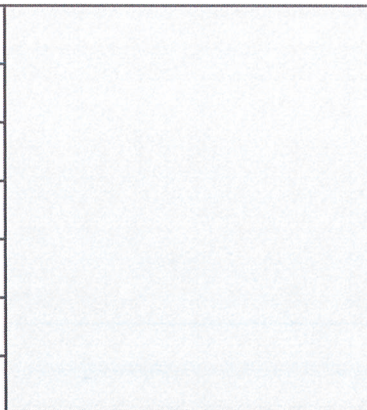
Архитектурно-художественная подсветка

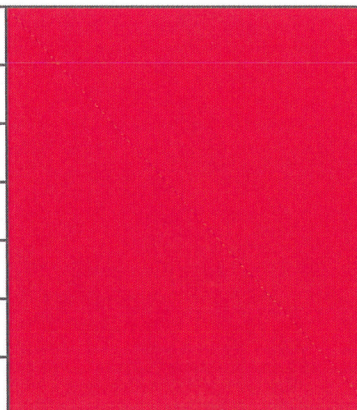
Копировал

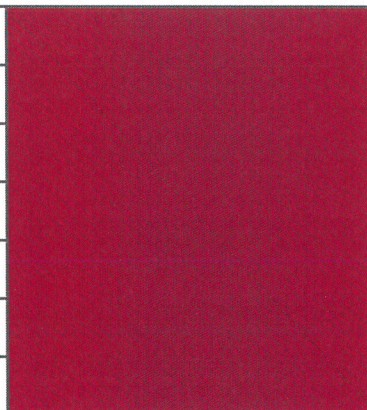
A3

1	RAL 7016	C:	60	
		M:	30	
		Y:	20	
		K:	80	
		R:	56	
		G:	62	
		B:	66	


	RAL 4010	C:	15	
		M:	100	
		Y:	15	
		K:	10	
		R:	188	
		G:	64	
		B:	119	

2	RAL 9003	C:	0	
		M:	0	
		Y:	0	
		K:	0	
		R:	236	
		G:	236	
		B:	231	

	RAL 3020	C:	0	
		M:	100	
		Y:	100	
		K:	10	
		R:	187	
		G:	30	
		B:	16	

10	RAL 3003	C:	30	
		M:	100	
		Y:	80	
		K:	20	
		R:	134	
		G:	26	
		B:	34	

210
 СОГЛАСОВАНО
 1^й заместитель начальника ДГА
 г. Пермь - главный архитектор
 И.Ю. Лапшин
 20.10
 Караев С.А.

						324-2018-0Ф		
						Колерный паспорт объекта капитального строительства по адресу: г. Пермь, Индустриальный район, ул. Мира, 114		
Изм.	Кол. уч.	Лист	№ док.	Подп.	Дата	Стадия	Лист	Листов
Архитектор	Колбенева			<i>Колбенева</i>	09.18		П	13
						Эталоны колеров		
ГИП		Удинцев		<i>Удинцев</i>	09.18	ООО "ПК "ПАМИР" 		
Н.контроль		Удинцев		<i>Удинцев</i>	09.18			