



ДЕПАРТАМЕНТ ГРАДОСТРОИТЕЛЬСТВА И АРХИТЕКТУРЫ  
АДМИНИСТРАЦИИ ГОРОДА ПЕРМИ

ООО «АРХИТЕКТУРНАЯ МАСТЕРСКАЯ «ГОРОД»

*24.10.2018 №59-22-01-60-3682*  
**КОЛЕРНЫЙ ПАСПОРТ**

**АДРЕС ОБЪЕКТА:** г.Пермь, улица Мира, здание (строение) № 11

**АДМИНИСТРАТИВНЫЙ РАЙОН:** Индустриальный

**шифр:** 078-2018-ОФ

ПЕРМЬ, 2018 г.

**Ведомость чертежей комплекта марки ОФ**

ЛИСТ	НАИМЕНОВАНИЕ	ПРИМЕЧАНИЯ
1	Общие данные. Ведомость отделки фасадов	
2	Ситуационная схема. Инструкция о порядке производства работ	
3	Существующее состояние фасадов (фотофиксация) (начало)	
4	Существующее состояние фасадов (фотофиксация) (окончание)	
5	Главный фасад по ул.Мира (фрагмент 1 главного фасада)	
6	Главный фасад по ул.Советской Армии (фрагмент 2 главного фасада)	
7	Торцевые фасады	
8	Дворовой фасад	
9	Размещение объектов городской информации (начало)	
10	Размещение объектов городской информации (окончание)	
11	Эталоны колеров	

**Ведомость отделки фасадов**

ПОЗ.	ЭЛЕМЕНТ ФАСАДА	ЭТАЛОН ЦВЕТА	ОБОЗНАЧ.	ВИД ОТДЕЛКИ	ПРИМ.
1	Цоколь		RAL 9047	Атмосферостойкая краска по штукатурке	
2	Поле стен, тип 1		Белый	Силикатный кирпич	
3	Поле стен, тип 2		Красный	Керамический кирпич	
4	Поле стен, тип 3. Колонны		RAL 9010 Белый	Атмосферостойкая краска по штукатурке, бетону и металлу	
5	Архитектурные декоративные элементы. Перила, тип 1		RAL 9010 Белый	Атмосферостойкая краска по металлу	
6	Оконные блоки. Витражи, тип 1. Дверные блоки, тип 1. Остекление балконов		RAL 9010 Белый	Металлопластиковые профильные системы	
7	Дверные блоки, тип 2		RAL 9047	Атмосферостойкая краска по металлу	
8	Дверные блоки, тип 3. Витражи, тип 2		RAL 9006	Металлопластиковые профильные системы	
9	Оконные блоки, тип 4. Дверные блоки, тип 4. Витражи, тип 3		RAL 9011	Металлопластиковые профильные системы	
10	Дверные блоки, тип 5. Перила, тип 2		RAL 3009	Атмосферостойкая краска по металлу	
11	Дверные блоки, тип 6		RAL 8017	Атмосферостойкая краска по металлу	
12	Перила, тип 3			Хромированная сталь	
13	Площадки, ступени и пандусы			Бетон без отделки. Бетонная плитка	
14	Парапетная планка. Отливы. Кровля дома. Дефлекторы			Оцинкованная сталь с полимерным покрытием	
15	Тонировка остекления витражей		Белая	Архитектурная тонирующая пленка	

**Краткая пояснительная записка**

Объект – 17-этажный шестиподъездный многоквартирный жилой дом с встроенными помещениями общественного назначения на 1-м и 2-м этажах. Помещения общественного назначения были предусмотрены изначально.

Застройщик: ОАО «Трест № 14».

Тип постройки, серия: монолитно-кирпичный, индивидуальный проект.

Год постройки и ввода в эксплуатацию: 2005-2006 гг.

В настоящее время домом управляет: ТСЖ «Мира,11».

Ранее разработанные колерные паспорта:

- «Колерный паспорт фасадов здания по адресу: ул.Мира,11 Индустриального района города Перми». Шифр: 009780-32-2010-КПФ. Разработан ООО «Архитектурная мастерская «ГОРОД» в сентябре 2010 года. Согласован: 18.11.2010;
- «Колерный паспорт фасадов здания по ул.Мира,11 в Индустриальном районе города Перми». Шифр: 18-04-2018-М. Разработан ООО «Большой формат» в апреле 2018 года. Согласован: СЭД 059-22-01-26-515 от 28.04.2018;
- «Колерный паспорт здания по ул.Мира,11 в Индустриальном районе г.Перми». Разработан: ООО «Архитектурная мастерская «ГОРОД». Шифр: 032-2018-ОФ. Утвержден: СЭД-059-22-01-26-829 от 25.07.2018.

Настоящим проектом:

- сохраняются ранее установленные типы отделки и цветовое решение фасадов,
- сохраняются ранее согласованные вывески (Матрасы Морфей, Про-Сервис, ПАО Сбербанк России);
- дополнительно предусматривается размещение вывесок для Beer Pub Лось,
- сохраняются ранее установленные виды и места размещения объектов городской информации для прочих организаций, размещенных в здании.

Настоящий проект разработан в соответствии с требованиями Постановления администрации г.Перми от 22.02.2017 № 130 «Об утверждении порядка и критериев согласования колерного паспорта, требования к содержанию колерного паспорта».

В соответствии с Градостроительным кодексом Российской Федерации и Постановлением администрации города Перми от 22.02.2017 № 130 «Об утверждении Порядка и критериев согласования колерного паспорта, требований к содержанию колерного паспорта, формы колерного паспорта» согласованные департаментом градостроительства и архитектуры администрации города Перми проекты колерных паспортов, либо проекты изменений в колерные паспорта, не являются разрешительной документацией на строительство или реконструкцию объекта капитального строительства; не являются правовым основанием на устройство пристроек, навесов, козырьков.

И.И. Лашин  
 25.10.18

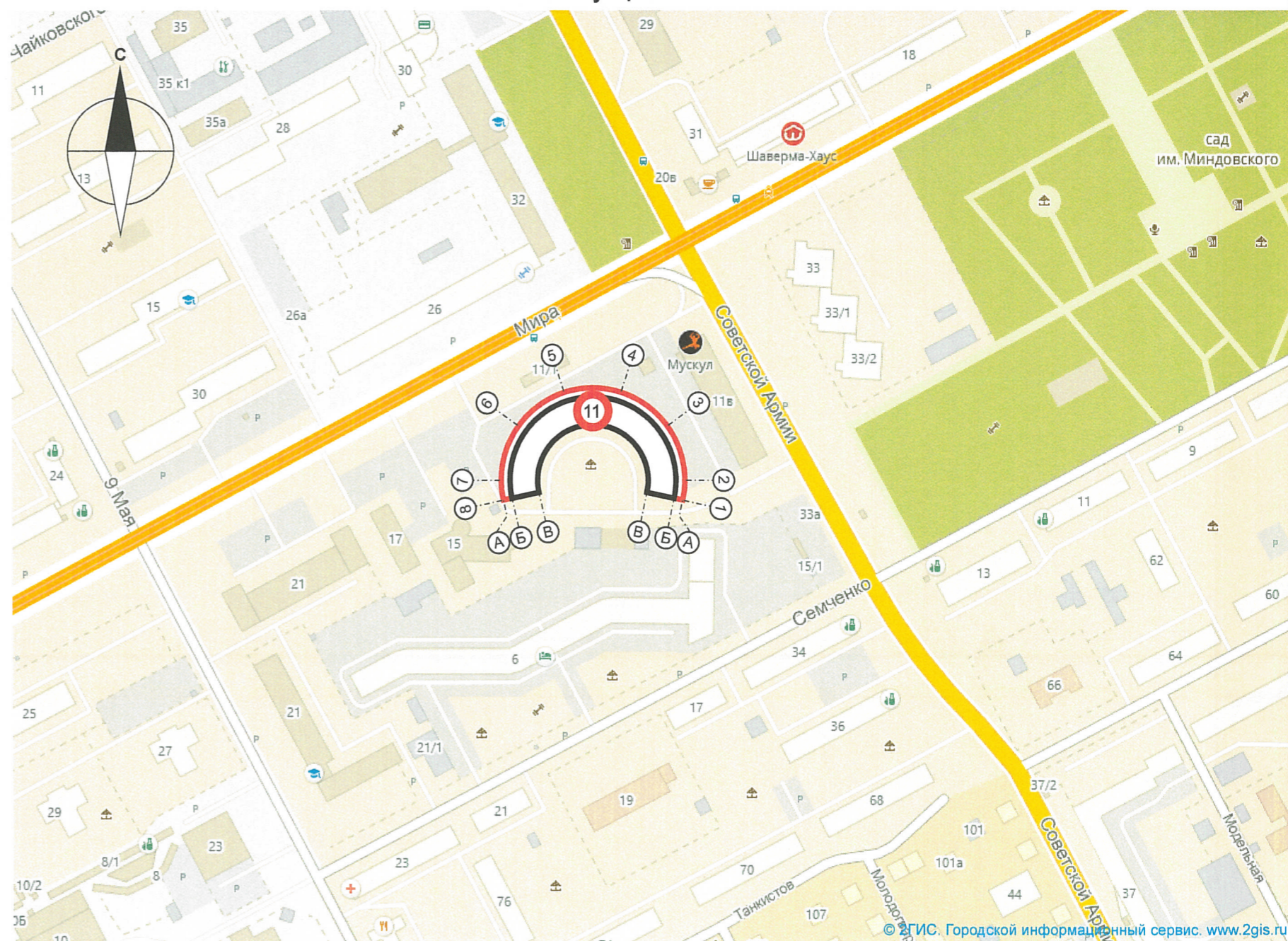
**Ведомость ссылочных и прилагаемых документов**

ОБОЗНАЧЕНИЕ	НАИМЕНОВАНИЕ	ПРИМЕЧАНИЕ
	<u>Ссылочные документы</u>	
Постановление администрации г.Перми от 22.02.2017 № 130	«Порядок и критерии согласования колерного паспорта, требования к содержанию колерного паспорта»	
Постановление администрации г.Перми от 25.10.2016 № 958	«Об утверждении стандартных требований к вывескам, их размещению и эксплуатации»	
Решения Пермской городской Думы от 27.01.2009 № 11	«Об утверждении Положения о порядке установки и эксплуатации рекламных конструкций на территории города Перми»	
009780-32-2010-КПФ	«Колерный паспорт фасадов здания по адресу: ул.Мира,11 Индустриального района города Перми». Шифр: 009780-32-2010-КПФ. Разработан: сентябрь 2010 года	ООО «Архитектурная мастерская «ГОРОД»
СЭД 059-22-01-26-515 от 28.04.2018	«Колерный паспорт фасадов здания по ул.Мира,11 в Индустриальном районе города Перми». Шифр: 18-04-2018-М	ООО «Большой формат»
СЭД 059-22-01-26-829 от 25.07.2018 (шифр: 032-2018-ОФ)	«Колерный паспорт здания по ул.Мира,11 в Индустриальном районе г.Перми»	ООО «Архитектурная мастерская «ГОРОД»
	078-2018-ОФ	
	Колерный паспорт здания по ул.Мира,11 в Индустриальном районе г.Перми	
Изм.	Кол.уч	Лист
Разраб.	Хозяинова	10.18
	Многоквартирный жилой дом со встроенными помещениями общественного назначения	Стадия
		Лист
		Листов
		П
		1
		11
	Общие данные. Ведомость отделки фасадов	ООО «Архитектурная мастерская «ГОРОД», г.Пермь

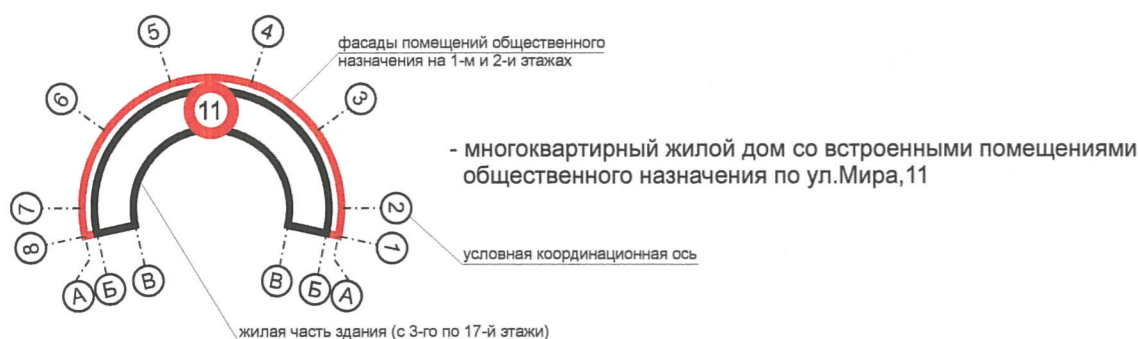
**ИНСТРУКЦИЯ**  
о порядке производства работ, связанных  
с окраской фасадов и всех наружных частей зданий,  
сооружений, строений, расположенных на территории города Перми

- Окраска (отделка) фасадов и всех наружных частей зданий, сооружений, строений, ограждений, заборов, павильонов, киосков, ларьков и прочих объектов, расположенных на территории города Перми, может производиться лишь на основании колерного паспорта фасадов на ремонт и окраску, согласованного ДГА г.Перми.
- До начала процесса окраски (отделки) здания или какого-либо сооружения должны быть произведены работы по капитальному ремонту всех без исключения наружных частей его, подлежащих окраске.
- До начала ремонта зданий, имеющих газосветовую рекламу, сообщить рекламораспространителю о предстоящих работах на фасаде здания с целью сохранения вывесок либо их демонтажу.
- Полуразрушенные и разрушенные архитектурные художественно-скульптурные детали здания, карнизы, колонны, пилястры, капители, фриз, тяги, лепные украшения, барельефы, мозаика, художественная роспись подлежат обязательному восстановлению в своем первоначальном виде. Категорически запрещается производить окраску здания без предварительного восстановления указанных деталей.
- Металлические поверхности отдельных частей здания, чугунные решетки, перила балконов и лестниц, кронштейны, дверные и оконные приборы, архитектурно-художественные детали перед окраской очищаются от грязи, ржавчины, старой краски и покрываются вновь лишь масляной краской.
- В соответствии с выданными образцами цвета (колерами) на окраску (отделку) здания организация, производящая ремонт здания, составляет пробные образцы цвета, которые наносятся на видное место стены.
- Проверку и согласование пробного образца цвета (колера), а также готовности поверхности стены и отдельных наружных частей здания к окраске производит уполномоченный представитель ДГА г.Перми. Без указанной проверки и согласования производить окраску (отделку) фасада категорически воспрещается.
- Домоуправления, организации и учреждения, производящие окраску (отделку) и связанный с нею ремонт здания, несут полную ответственность за точное выполнение настоящей инструкции и привлекаются к ответственности за нарушение ее.
- Цветовая гамма рекламносителей должна гармонировать с основным колористическим решением фасадов здания.
- По всем вопросам, связанным с производством работ, необходимо обращаться в ДГА г.Перми (ул.Сибирская, 15, каб.316, тел.212-76-98).

**Ситуационная схема**



**Условные обозначения:**



**ПРИМЕЧАНИЕ:**

- Координационные оси расставлены условно

						078-2018-ОФ			
						Колерный паспорт здания по ул.Мира, 11 в Индустриальном районе г.Перми			
Изм.	Кол.уч	Лист	№ док.	Подпись	Дата	Многоквартирный жилой дом со встроенными помещениями общественного назначения	Стадия	Лист	Листов
Разраб.			Хозяинова	<i>Хозяинова</i>	10.18		П	2	11
						Ситуационная схема. Инструкция о порядке производства работ	ООО «Архитектурная мастерская «ГОРОД», г.Пермь		

Главный фасад



						078-2018-ОФ			
						Колерный паспорт здания по ул.Мира,11 в Индустриальном районе г.Перми			
Изм.	Кол.уч	Лист	Недок.	Подпись	Дата	Многоквартирный жилой дом со встроенными помещениями общественного назначения	Стадия	Лист	Листов
Разраб.			Хозяинова	<i>Дореш</i>	10.18		П	3	11
						Существующее состояние фасадов (фотофиксация) (начало)	ООО «Архитектурная мастерская «ГОРОД», г.Пермь		

Торцевые фасады

Дворовой фасад



						078-2018-ОФ			
						Колерный паспорт здания по ул.Мира, 11 в Индустриальном районе г.Перми			
Изм.	Кол.уч	Лист	Недок.	Подпись	Дата	Многоквартирный жилой дом со встроенными помещениями общественного назначения	Стадия	Лист	Листов
Разраб.		Хозяинова		<i>Хозяинова</i>	10.18		П	4	11
						Существующее состояние фасадов (фотофиксация) (окончание)	ООО «Архитектурная мастерская «ГОРОД», г.Пермь		

Главный фасад по ул.Мира (фрагмент 1)

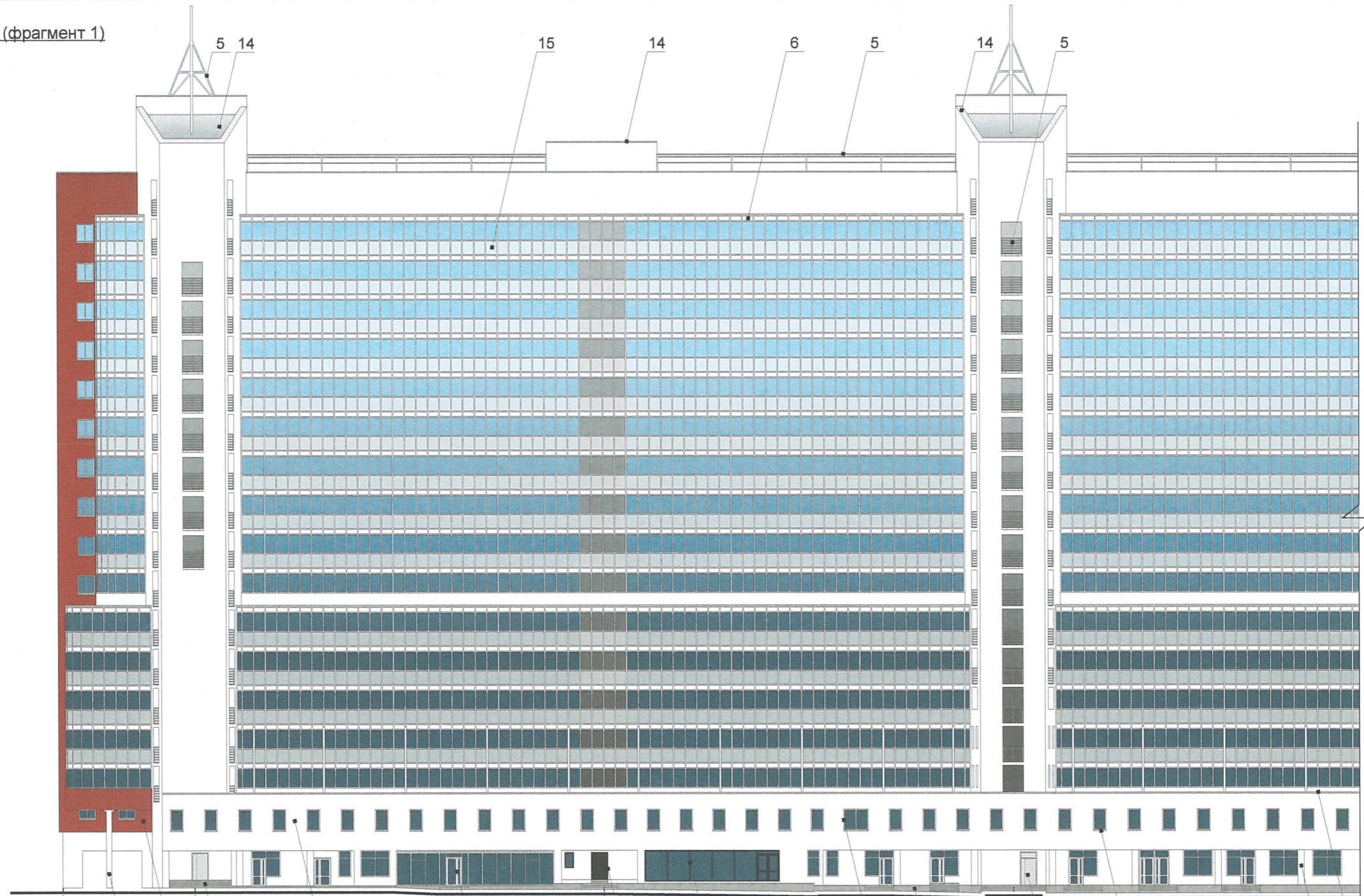
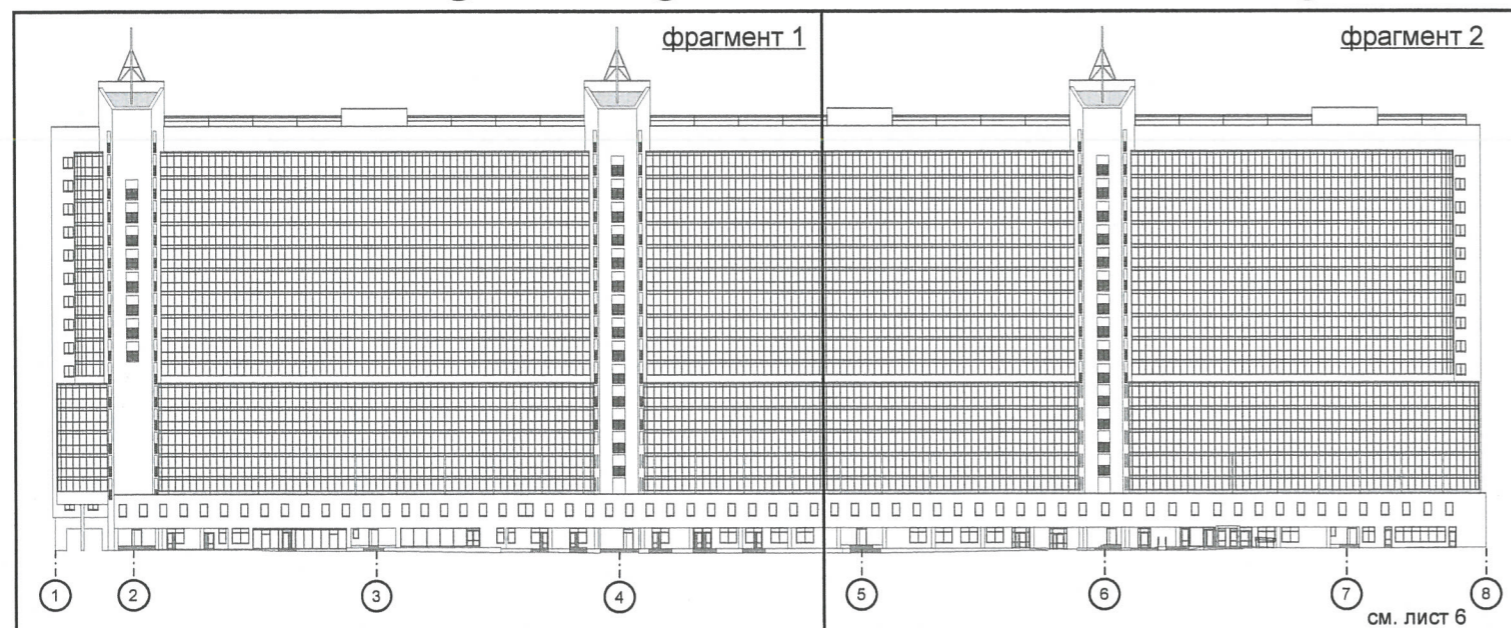


Схема главного фасада



Условные обозначения

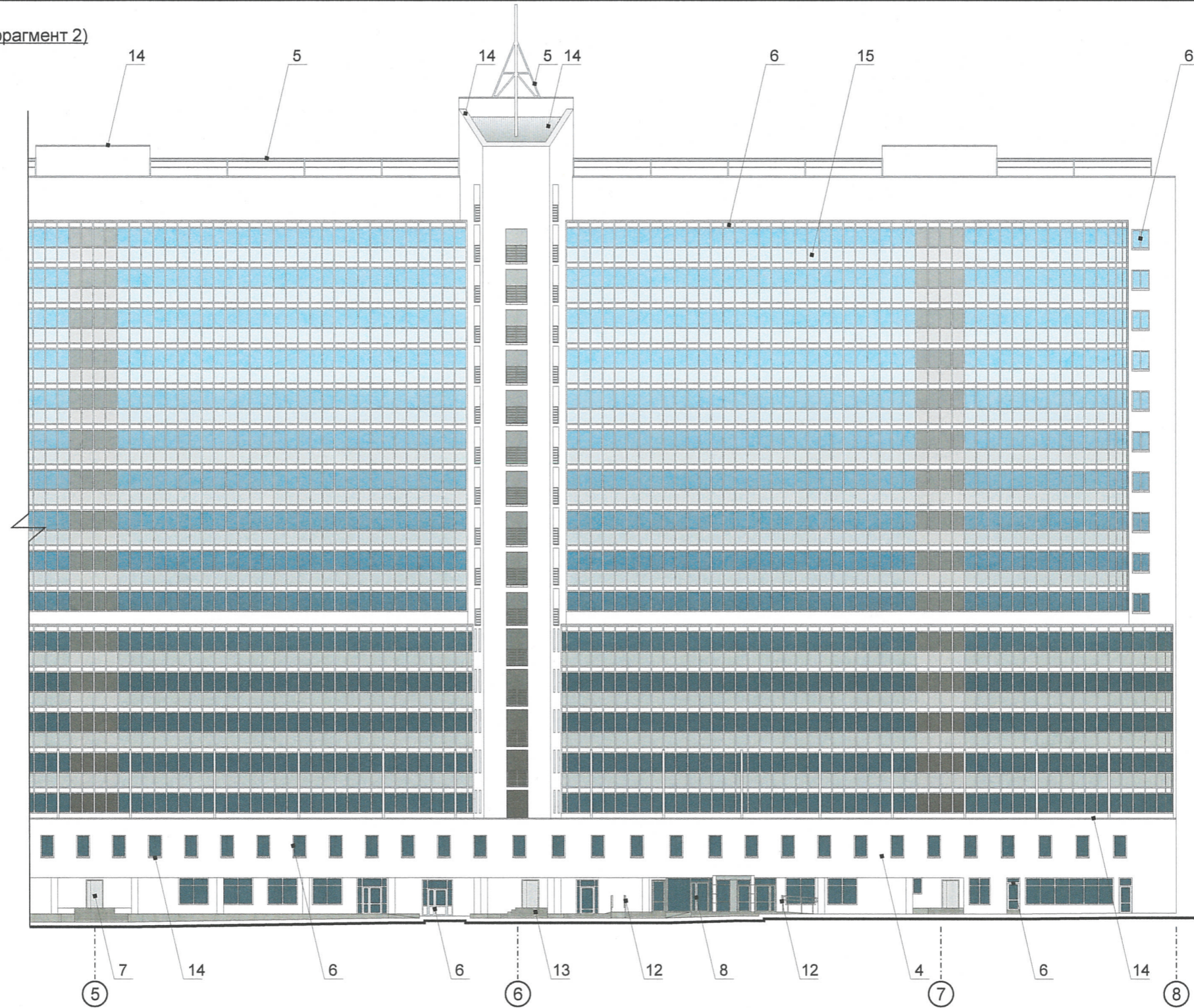
ПРИМЕЧАНИЕ:

1. Фасады приведены в развёртке;
2. Условия устройства дополнительных входных групп см. лист 6

1 - выноска и номер позиции согласно Ведомости отделки фасадов на листе 1  
 4 - условная координационная ось

						078-2018-ОФ				
						Колерный паспорт здания по ул.Мира, 11 в Индустриальном районе г.Перми				
Изм.	Кол.уч	Лист	Недок.	Подпись	Дата	Многоквартирный жилой дом со встроенными помещениями общественного назначения	Стадия	Лист	Листов	
Разраб.			Хозяинова	<i>Хозяинова</i>	10.18		П	5	11	
						Главный фасад по ул.Мира (фрагмент 1 главного фасада)		ООО «Архитектурная мастерская «ГОРОД», г.Пермь		

Главный фасад по ул.Советской Армии (фрагмент 2)



Условные обозначения

- 1 - выноска и номер позиции согласно Ведомости отделки фасадов на листе 1
- 4 - условная координационная ось

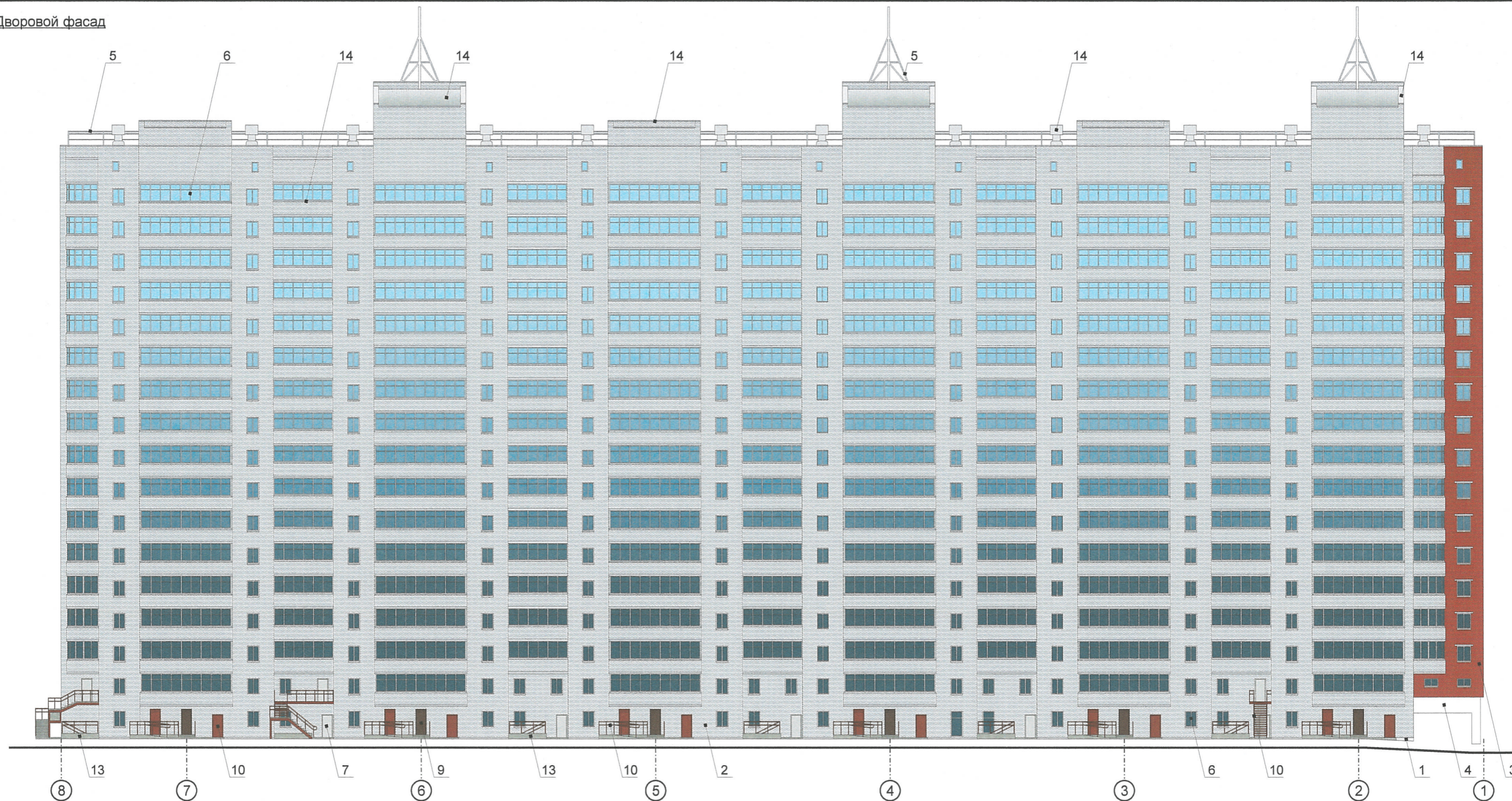
ПРИМЕЧАНИЕ:

1. В случае, если наружные лестницы при дополнительно устроенных входах в общественные помещения здания выходят за границы предоставленного земельного участка и красные линии квартала, то устройство дополнительных или переустройство существующих входных групп требует получения разрешения в установленном порядке;
2. В случае устройства или переустройства (перепланировки, ремонта, реконструкции) помещений общественного назначения, их входных групп в обязательном порядке должны быть предусмотрены мероприятия по обеспечению доступности данных помещений для маломобильных групп населения, включая инвалидов, использующих кресла-коляски и собак-проводников (далее-МГН) в соответствии с требованиями СП 59.13330.2016 Свод правил. Доступность зданий и сооружений для маломобильных групп населения. Данный свод правил касается функционально-планировочных элементов зданий и сооружений, их участков или отдельных помещений, доступных для МГН (входные узлы, коммуникации, пути эвакуации, помещения и зоны обслуживания, а также их информационное и инженерное обустройство). В частности, лестницы при входах в общественные помещения должны дублироваться пандусами с уклоном не более 1:20 (5%) или иными средствами подъема (подъемные платформы, лифты и т.д.). Согласно вышеуказанному Своду правил наружные лестницы и пандусы должны иметь поручни с учетом технических требований к опорным стационарным устройствам по ГОСТ Р 51261; размеры входной площадки при открывании дверей наружу должны быть не менее 1,4 x 2,0 или 1,5 x 1,85; размеры входной площадки с пандусом не менее 2,2 x 2,2 м.

СОГЛАСОВАНО  
 1<sup>й</sup> заместитель начальника ДГА  
 г. Пермь - Главный архитектор  
 Д.Ю. Попов  
 25 10 18

						078-2018-ОФ			
						Колерный паспорт здания по ул.Мира,11 в Индустриальном районе г.Перми			
Изм.	Кол.уч	Лист	№док.	Подпись	Дата	Многоквартирный жилой дом со встроенными помещениями общественного назначения	Стадия	Лист	Листов
Разраб.		Хозяинова		<i>Хозяинова</i>	10.18		П	6	11
						Главный фасад по ул.Советской Армии (фрагмент 2 главного фасада)		ООО «Архитектурная мастерская «ГОРОД», г.Пермь	

Дворовой фасад



ПРИМЕЧАНИЕ:

- К дополнительному оборудованию относятся: наружные блоки систем вентиляции и кондиционирования, вентиляционные и водосточные трубы; антенны; видеокamеры наружного наблюдения; почтовые ящики; кабельные линии, пристенные электрощиты; флагштоки и так далее;
- Размещение дополнительного оборудования, дополнительных элементов и устройств на фасадах объектов капитального строительства допускается при соблюдении следующих условий:
  - соответствие размещения дополнительного оборудования архитектурному решению фасадов, предусмотренному проектной документацией, в соответствии с которой осуществлено строительство (реконструкция) Объекта, с привязкой к единой (вертикальной, горизонтальной) системе осей фасадов;
  - единая горизонтальная ось - условная прямая линия. Определяется как половина расстояния между верхним и нижним архитектурным элементом (окна, наличники, карниз, фриз и другие), выделяющимся (западающим, выступающим) из плоскости стены;
  - единая вертикальная ось - условная прямая линия. Определяется как половина расстояния между границами одного архитектурного элемента (окна, двери, колонны) либо между двумя архитектурными элементами (окна, двери, колонны);
  - комплексное решение размещения оборудования - единое архитектурное и цветовое решение (в том числе размер, форма, материал);
  - размещение дополнительного оборудования на архитектурных деталях, элементах декора, поверхностях с ценной архитектурной отделкой, а также крепление, ведущее к повреждению архитектурных поверхностей, не допускаются;
- Размещение флагодержателей на фасадах должно соответствовать требованиям п.1.9.7 Постановления администрации г.Перми от 22.02.2017 № 130;

Условные обозначения

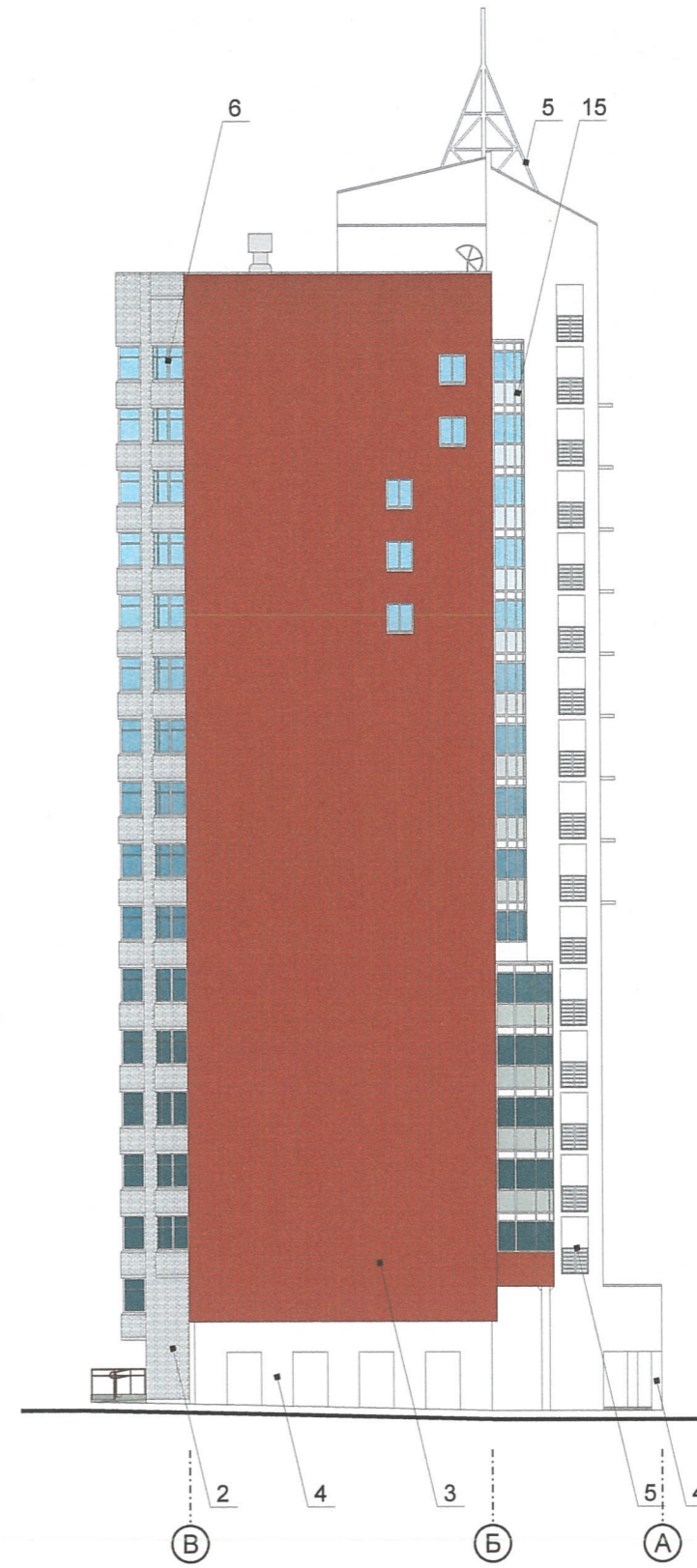
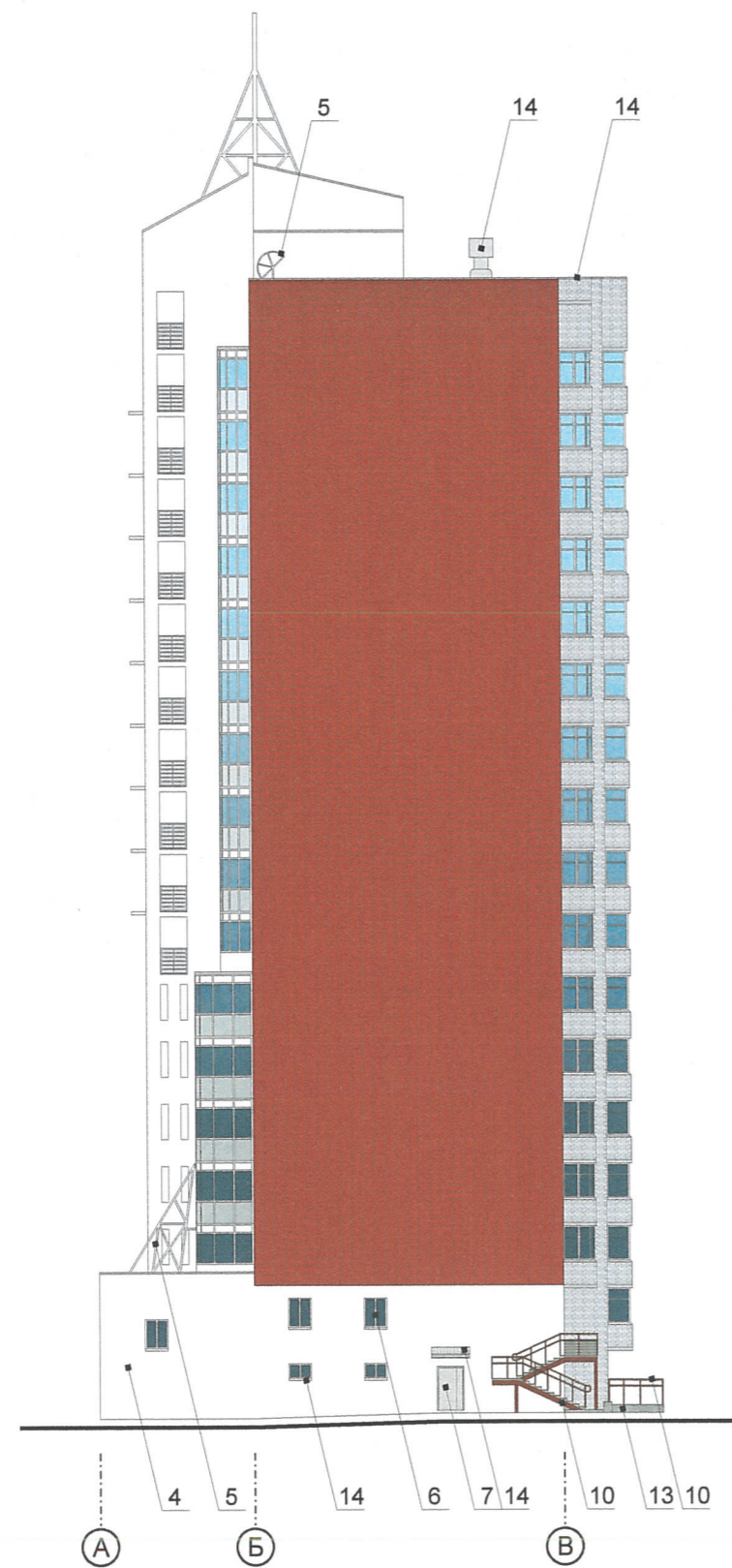
- 1 - выноска и номер позиции согласно Ведомости отделки фасадов на листе 1
- 4 - условная координационная ось

СОВЕТОВАНО  
1<sup>й</sup> заместитель начальника ДГА  
г. Перми  
20 10 18

						078-2018-ОФ			
						Колерный паспорт здания по ул.Мира,11 в Индустриальном районе г.Перми			
Изм.	Кол.уч	Лист	№док.	Подпись	Дата	Многоквартирный жилой дом со встроенными помещениями общественного назначения	Стадия	Лист	Листов
Разраб.		Хозяинова		<i>Хозяинова</i>	10.18		П	7	11
						Дворовой фасад	ООО «Архитектурная мастерская «ГОРОД», г.Пермь		





Торцевые фасады



СОГЛАСОВАНО  
 18 заместителем начальника ДГА  
 г. Пермь  
 Д.Ю. Лавин  
 25.10.18

Условные обозначения

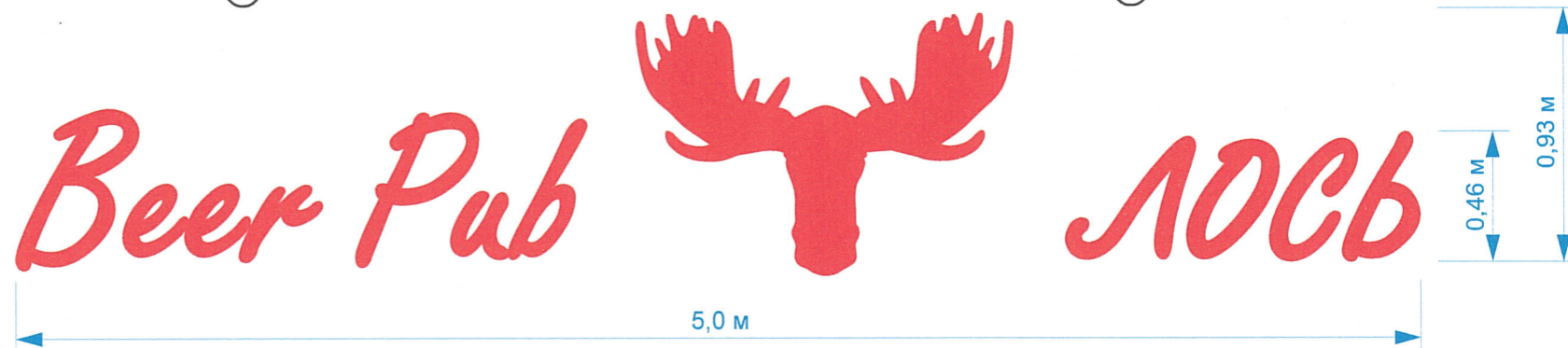
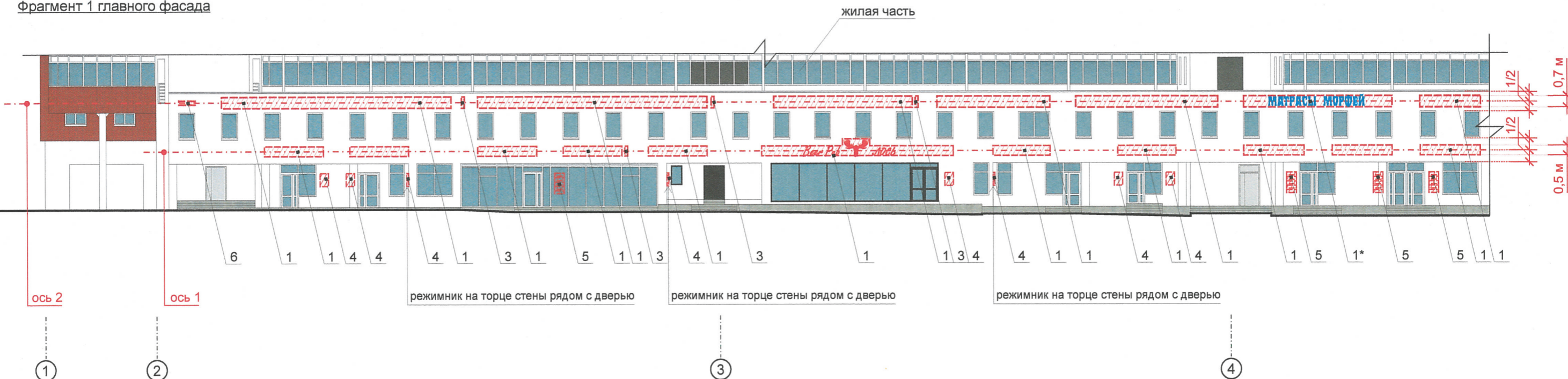
-  - выноска и номер позиции согласно Ведомости отделки фасадов на листе 1
-  - условная координационная ось

ПРИМЕЧАНИЕ:

1. Условия размещения дополнительного оборудования на фасадах см. лист 7

						078-2018-ОФ			
						Колерный паспорт здания по ул.Мира,11 в Индустриальном районе г.Перми			
Изм.	Кол.уч	Лист	Недок.	Подпись	Дата	Многоквартирный жилой дом со встроенными помещениями общественного назначения	Стадия	Лист	Листов
Разраб.		Хозяинова		<i>Хозяинова</i>	10.18		П	8	11
						Торцевые фасады	ООО «Архитектурная мастерская «ГОРОД», г.Пермь		

Фрагмент 1 главного фасада



Условные обозначения

- выравнивание объектов относительно элементов фасада
- единая горизонтальная ось размещения объектов
- место допустимого размещения объектов
- выноска и номер позиции согласно Ведомости размещения объектов городской информации

Схема фасада



Ведомость размещения объектов городской информации

Поз.	Название, тип рекламы	Эталон цвета	Наличие, тип подсветки
1	Объемные буквы и/или логотипы, размещенные на направляющих, выкрашенных в цвет фасада. Оргстекло, металл, пластик, пленки (см. примечание 8 на листе 10)	Фирменные цвета	Внутренняя или контурная подсветка
2	Пленочная аппликация на стекле или панно, размещенное в оконном проеме за стеклом (площадь выклейки или панно - не более 50% площади остекления). Оргстекло, металл, пластик или самоклеющиеся пленки	Фирменные цвета	
3	Панель-кронштейн. Оргстекло, металл, пластик, пленки	Фирменные цвета	Внутренняя или контурная подсветка
4	Табличка-режимник одиночная (см. примечание 7 на листе 10). Оргстекло, металл, пластик, пленки	Фирменные цвета	
5	Таблички-режимники модульные (см. пример на листе 10). Оргстекло, металл, пластик, пленки	Фон - одинаковый для всех табличек. Изобр. - фирменные цвета	
6	Знак адресации. Оргстекло, металл, пластик, пленки	Стандартный: синий, белый	

Управление архитектуры и городского дизайна  
ДГА администрации г.Перми  
СООТВЕТСТВУЕТ АРХИТЕКТУРНОМУ  
ОБЛИКУ ГОРОДА ПЕРМИ

«20.10.18»  
Кафеев С.А. Подпись

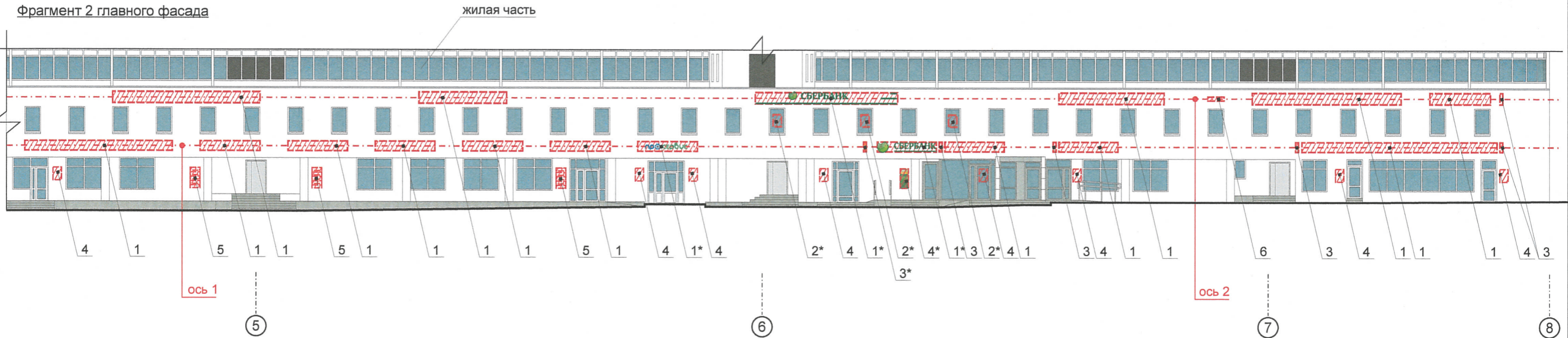
078-2018-ОФ

ПРИМЕЧАНИЕ:

1. Указания к изображению см. лист 10

Изм.	Кол.уч	Лист	Недок.	Подпись	Дата	Колерный паспорт здания по ул.Мира, 11 в Индустриальном районе г.Перми			
Разраб.		Хозяинова		Хозяинова	10.18	Многоквартирный жилой дом со встроенными помещениями общественного назначения	Стадия	Лист	Листов
							П	9	11
Размещение объектов городской информации (начало)							ООО «Архитектурная мастерская «ГОРОД», г.Пермь		

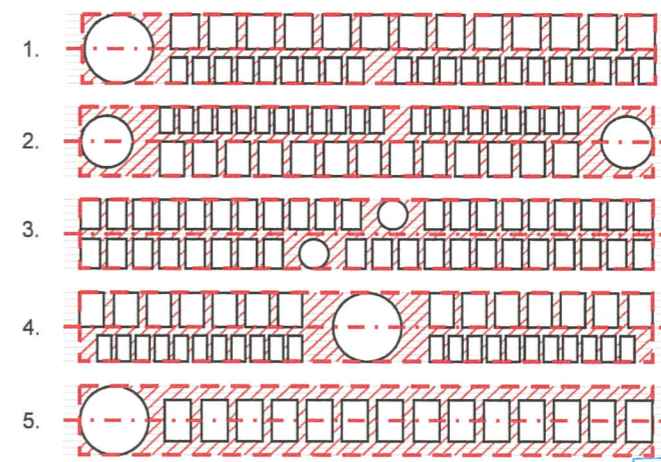
Фрагмент 2 главного фасада



Пример группировки модульных табличек-режимников поз.5



Примеры компоновки объемных букв и/или логотипов, знаков (поз.1) относительно поля места допустимого размещения объектов и оси размещения объектов



ПРИМЕЧАНИЕ:

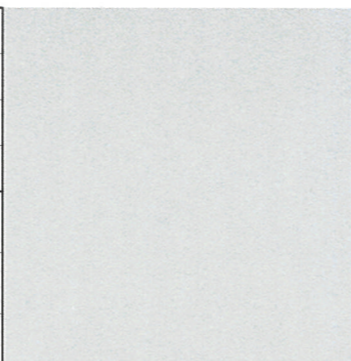
- Фасады приводятся только для нежилой части здания с 1-го по 2-й этажи и в развёртке;
- Единая горизонтальная ось - это условная прямая линия, относительно которой располагаются информационные конструкции. Месторасположение оси на фасаде определяется как половина расстояния между верхним и нижним архитектурным элементом (окна, наличники, карниз, фриз и др.), выделяющимся (западающим, выступающим) из плоскости стены;
- Размещение вывесок и рекламных конструкций должно осуществляться в границах места допустимого размещения объектов, установленных данным колерным паспортом;
- Размещение вывесок по отношению к друг к другу, их конфигурация и наполненность информацией должны соответствовать Стандартным требованиям к вывескам, их размещению и эксплуатации, установленным и утвержденным Постановлением администрации города Перми от 25.10.2016 № 958;
- В случае, если планируемые к размещению вывески не соответствуют стандартам, установленным Постановлением, администрации города Перми от 25.10.2016 № 958, потребуется внесение изменений в настоящий колерный паспорт;
- Размещение рекламных конструкций производится на основании отдельного разрешения в соответствии с требованиями Решения Пермской городской Думы от 27.01.2009 № 11 «Об утверждении Положения о порядке установки и эксплуатации рекламных конструкций на территории города Перми»;
- Габариты одиночных табличек-режимников (500x700мм или 500x1150мм) и их уровень установки на фасаде должны быть одинаковыми у каждой входной группы;
- Вывески обозначенные знаком \* указаны и согласованы в ранее выполненных колерных паспортах (вывески - Матрасы Морфей, Про-Сервис, ПАО Сбербанк России);
- Узлы крепления конструкций к фасаду разрабатываются отдельным рабочим проектом;
- Вид вывесок в ночное время (проект подсветки) разрабатывается отдельно;
- Ведомость размещения объектов городской информации см. лист 9.

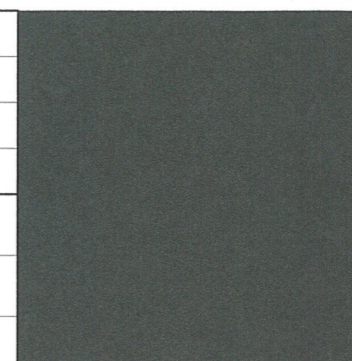
Условные обозначения

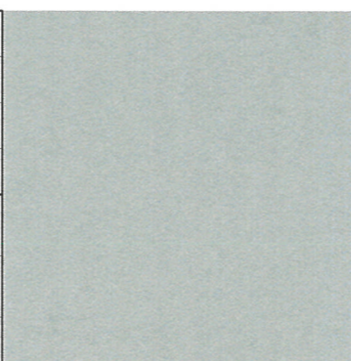
- выравнивание объектов относительно элементов фасада
- единая горизонтальная ось размещения объектов
- место допустимого размещения объектов
- выноска и номер позиции согласно Ведомости размещения объектов городской информации

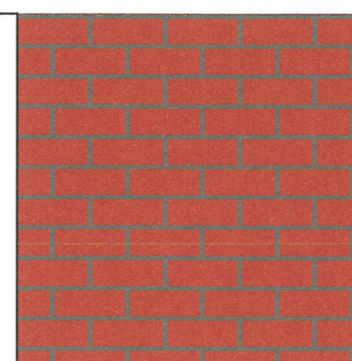
Управление архитектуры и городского дизайна  
ДГА администрации г.Перми  
СООТВЕТСТВУЕТ АРХИТЕКТУРНОМУ  
ОБЛИКУ ГОРОДА ПЕРМИ  
«25» 10/18  
Подпись: Сафеев С.А.

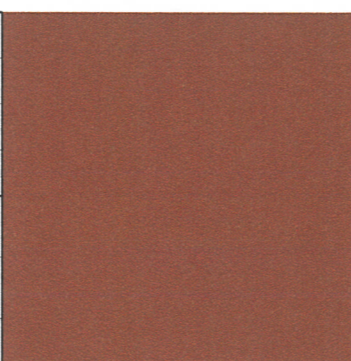
						078-2018-ОФ			
						Колерный паспорт здания по ул.Мира,11 в Индустриальном районе г.Перми			
Изм.	Кол.уч	Лист	№док.	Подпись	Дата	Многоквартирный жилой дом со встроенными помещениями общественного назначения	Стадия	Лист	Листов
Разраб.			Хозяинова	10.18			П	10	11
						Размещение объектов городской информации (окончание)	ООО «Архитектурная мастерская «ГОРОД», г.Пермь		

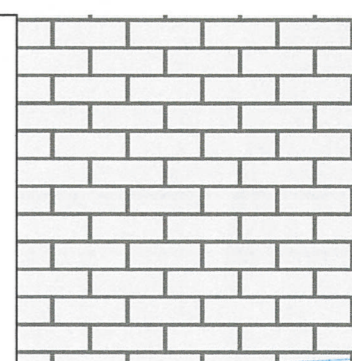
Позиция согласно ведомости отделки фасадов	Координаты цвета (RAL 9047)	C:	0	
		M:	0	
		Y:	0	
		K:	10	
		R:	207	
		G:	208	
1		B:	207	

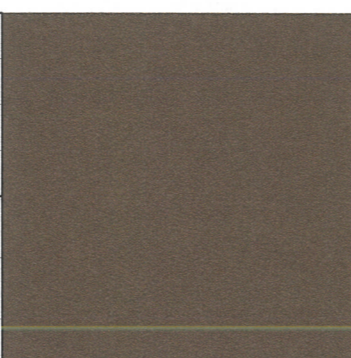
Позиция согласно ведомости отделки фасадов	Координаты цвета (RAL 9011)	C:	90	
		M:	100	
		Y:	97	
		K:	75	
		R:	41	
		G:	44	
9		B:	47	

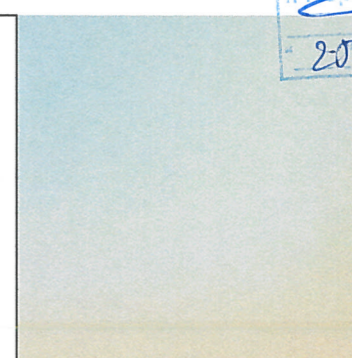
Позиция согласно ведомости отделки фасадов	Координаты цвета (RAL 9006)	C:	0	
		M:	0	
		Y:	0	
		K:	20	
		R:	165	
		G:	168	
8		B:	166	

Позиция согласно ведомости отделки фасадов	Керамический кирпич	
	Красный	
3		

Позиция согласно ведомости отделки фасадов	Координаты цвета (RAL 3009)	C:	20	
		M:	110	
		Y:	90	
		K:	30	
		R:	112	
		G:	55	
10		B:	49	

Позиция согласно ведомости отделки фасадов	Силикатный кирпич	
	Белый	
2		

Позиция согласно ведомости отделки фасадов	Координаты цвета (RAL 8017)	C:	50	
		M:	100	
		Y:	90	
		K:	60	
		R:	68	
		G:	50	
11		B:	45	

Позиция согласно ведомости отделки фасадов	Архитектурная тонирующая пленка	
	Белая	
15		

СОГЛАСОВАНО  
 18 заместителем начальника ДП  
 г. Пермь 25.10.18  
 П.Ю. Палкин

						078-2018-ОФ			
						Колерный паспорт здания по ул.Мира,11 в Индустриальном районе г.Перми			
Изм.	Кол.уч	Лист	Недок.	Подпись	Дата	Многоквартирный жилой дом со встроенными помещениями общественного назначения	Стадия	Лист	Листов
Разраб.		Хозяинова		<i>Хозяинова</i>	10.18		П	11	11
						Эталоны колеров	ООО «Архитектурная мастерская «ГОРОД», г.Пермь		