



ДЕПАРТАМЕНТ ГРАДОСТРОИТЕЛЬСТВА И АРХИТЕКТУРЫ
АДМИНИСТРАЦИИ ГОРОДА ПЕРМИ

ООО «ИЗДАТЕЛЬСКИЙ ДОМ «ИНОМАРКА»

№ СЗД-059-22-01-26-948 от 15.08.2018.

КОЛЕРНЫЙ ПАСПОРТ

АДРЕС ОБЪЕКТА: г. Пермь, Новые Ляды, улица Мира, здание № 16

№ 3851 - 07 - 2018 - АР

г. Пермь 2018 г.

Ведомость чертежей комплекта марки АР

Лист	НАИМЕНОВАНИЕ	ПРИМЕЧАНИЕ
1	Общие данные, ведомость отделки фасадов	
2	Ситуационный план, пояснительная записка	
3	Существующие фото фасадов	
4	Главный фасад (существующее положение)	
5	Дворовой фасад (существующее положение)	
6	Боковой фасад (существующее положение)	
7	Размещение объектов городской информации на главном фасаде	
8	Размещение объектов городской информации на боковом фасаде	
9	Эталоны колеров	

Ведомость отделки фасадов

ПОЗ.	ЭЛЕМЕНТ ФАСАДА	ЭТАЛОН ЦВЕТА Lab, NCS,RAL	ОБОЗНАЧ.	ВИД ОТДЕЛКИ	ПРИМ.
1	Основное поле стены (главный фасад)			Композитная панель, профлист	
2	Основное поле стены (дворовой, боковой фасады)			Композитная панель, профлист	
3	Цоколь			Штукатурка, композитная панелень	
4	Вентиляционные трубы			Нержавеющая сталь	
5	Дверные полотна			Металлопластик / Металл с покраской атмосферной краской	
6	Ограждения, металлические элементы,			Металл с покраской атмосферной краской	
7	Кровля здания			Профнастил	
8	Оконные переплеты			Металлопластик (стеклопакет), дерево	
9	Водостоки			Оцинкованная сталь, металл с покраской атмосферной краской	
10	Входная группа			Деревянные панели	

ИНСТРУКЦИЯ

о порядке производства работ, связанных с окраской фасадов и всех наружных частей зданий, сооружений, строений, расположенных на территории города Перми

1. Окраска фасадов и всех наружных частей зданий, сооружений, строений, ограждений, заборов, павильонов, киосков, ларьков и прочих объектов, расположенных на территории города Перми, может производиться лишь на основании колерного паспорта фасадов на ремонт и окраску, выдаваемых Департаментом градостроительства и архитектуры Администрации города Перми.

2. До начала процесса окраски здания или какого-либо сооружения должны быть произведены работы по капитальному ремонту всех без исключения наружных частей его, подлежащих окраске.

3. До начала ремонта зданий, имеющих газосветовую рекламу, сообщить рекламораспространителю о предстоящих работах на фасаде здания с целью сохранения вывесок либо их демонтажу.

4. Полуразрушенные и разрушенные архитектурные художественно-скульптурные детали здания, карниза, колонны, пилястры, капители, фризы, тяги, лепные украшения, барельефы, мозаика, художественная роспись подлежат обязательному восстановлению в своем первоначальном виде.

Категорически запрещается производить окраску зданий без предварительного восстановления указанных деталей.

5. Металлические поверхности отдельных частей здания, чугунные решетки, перила балконов и лестниц, кронштейны, дверные и оконные приборы, архитектурно-художественные детали перед окраской очищают от грязи, ржавчины, старой краски и по покрываются вновь лишь масляной краской.

6. В соответствии с выданными образцами цвета (колерами) на окраску здания организация, производит ремонт здания, составляет пробные образцы цвета, которые наносятся на видное место стены.

Проверку и согласование пробного образца цвета (колера), а также готовности поверхности стены и отдельных наружных частей здания к окраске производит уполномоченный представитель Департамента градостроительства и архитектуры Администрации города Перми. Без указанной проверки и согласования производить окраску фасада категорически воспрещается.

7. Домоуправления, организации и учреждения, производящие окраску и связанный с ней ремонт здания, несут полную ответственность за точное выполнение настоящей инструкции и привлекаются к ответственности за нарушение ее.

8. Цветовая гамма рекламодателя должна гармонировать с основным колористическим решением фасадов здания.

9. По всем вопросам, связанным с производством работ по окраске зданий, необходимо обращаться в Департамент градостроительства и архитектуры Администрации г. Перми (ул. Сибирская. 15, к. 314)



						№ 3851 - 07 - 2018 - АР			
						Колерный паспорт объекта капитального строительства Новые Ляды, ул. Мира, 16, г. Перми.			
Изм.	Кол.уч	Лист	№ док.	Подпись	Дата	Заказчик: АО «Тандер»	Стадия	Лист	Листов
Разраб.		Ложкин В.В.			08.18		п	1	9
						Общие данные	ООО «Издательский дом «Иномарка», г.Пермь		
Н.контроль		Ложкин В.В.			08.18				

Ситуационный план-схема



Пояснительная записка

Цель разработки колерного паспорта здания - приведение цветового решения и оформления здания к единому архитектурному внешнему виду с применением современных конструкций и материалов. Определение возможных мест размещения объектов монументального искусства (мемориальных досок, памятных знаков), других объектов городского дизайна, наружной рекламы и визуальной информации, а также дополнительного оборудования.

Объект - отдельностоящее здание, назначение: нежилое, расположено по Новые Ляды, ул. Мира, 16, город Пермь. Здание 2-этажное, прямоугольное в плане.

Проектом предусмотрено устройство новых вывесок компаний, упорядочивание размеров и места размещения рекламных конструкций.

Технология работ - выполнить работы по ремонту всех его элементов, подлежащих окраске; все металлические элементы должны быть очищены от грязи, ржавчины и старой краски.

Антикоррозийные работы следует выполнять в соответствии с требованиями СП 71.13330.2016 «Защита строительных конструкций и сооружений от коррозии».

Работы по отделке фасада необходимо выполнять в соответствии с требованиями СП 71.13330.2017 «Изоляционные и отделочные покрытия», ТР 79-98

«Технические рекомендации по подготовке поверхности наружных ограждающих конструкций жилых и общественных зданий под отделку при их реконструкции и ремонте», ТР 85-89 «Технические рекомендации по входному контролю качества материалов, применяемых для отделки фасадов».

Используемые при отделочных работах материалы должны иметь сертификаты соответствия.

Ведомость ссылочных и прилагаемых документов

ОБОЗНАЧЕНИЕ	НАИМЕНОВАНИЕ	ПРИМЕЧАНИЕ
№ 958	Постановление об утверждении Стандартных требований к вывескам, их размещению и эксплуатации	от 25.10.2016
№ 130	Постановление об утверждении формы колерного паспорта, требований к его содержанию, порядка и критериев его согласования	от 22.02.2017

						№ 3851 - 07 - 2018 - АР			
						Колерный паспорт объекта капитального строительства Новые Ляды, ул. Мира, 16, г. Пермь.			
Изм.	Кол.уч	Лист	Недок.	Подпись	Дата	Заказчик: АО «Тандер»	Стадия	Лист	Листов
Разраб.		Ложкин В.В.			08.18			П	2
						Ситуационный план			
Н.контроль		Ложкин В.В.			08.18				
							ООО «Издательский дом «Иномарка», г.Пермь		

Существующие фото фасадов

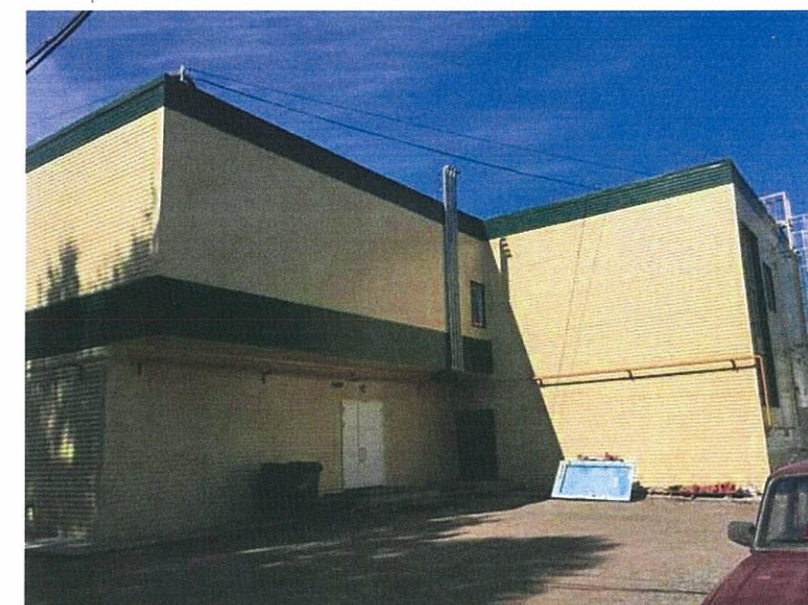
Главный фасад



Дворовой фасад



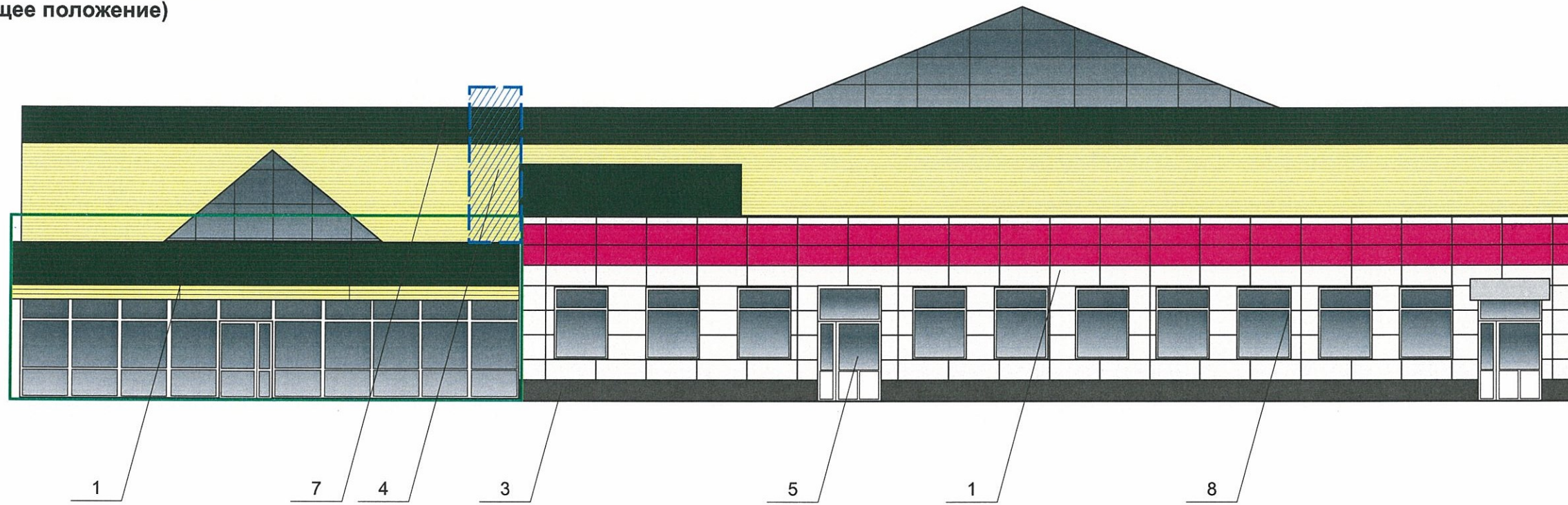
Боковые фасады



						№ 3851 - 07 - 2018 - АР			
						Коперный паспорт объекта капитального строительства Новые Ляды, ул. Мира, 16, г. Пермь.			
Изм.	Коп.уч	Лист	Недок.	Подпись	Дата	Заказчик: АО «Тандер»	Стадия	Лист	Листов
Разраб.		Ложкин В.В.			08.18		П	3	9
						Существующие фото фасадов	ООО «Издательский дом «Иномарка», г.Пермь		
Н.контроль		Ложкин В.В.			08.18				

Главный фасад

**Вид со стороны ул. Островского
(существующее положение)**



ПРИМЕЧАНИЕ:

В случае устройства или переустройства (перепланировки, ремонта, реконструкции) помещений общественного назначения, их входных групп в обязательном порядке предусмотреть мероприятия по обеспечению доступности данных помещений для маломобильных групп населения, включая инвалидов, использующих кресла-коляски и собак-проводников (далее-МГН) в соответствии с требованиями СП 59.13330.2016. Свод правил. Доступность зданий и сооружений для маломобильных групп населения. Актуализированная редакция "СНиП 35-01-2001" (далее -Свод правил).

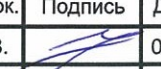

В соответствии со Сводом правил лестницы должны дублироваться пандусами или подъемными устройствами. Длина непрерывного марша пандуса не должна превышать 9,0 м, а уклон - не круче 1:20 (5%). Параметры пандуса следует принимать в соответствии со Сводом правил. Поручни должны соответствовать техническим требованиям к опорным стационарным устройствам по ГОСТ Р 51261.

В соответствии с Градостроительным кодексом Российской Федерации и Постановлением администрации города Перми от 22.02.2017 № 130 «Об утверждении Порядка и критериев согласования колерного паспорта, требований к содержанию колерного паспорта, формы колерного паспорта» согласованные департаментом градостроительства и архитектуры администрации города Перми проекты колерных паспортов либо проекты изменений в колерные паспорта не являются разрешительной документацией на строительство, реконструкцию объекта капитального строительства; не являются правовым основанием на устройство пристроек, навесов, козырьков.

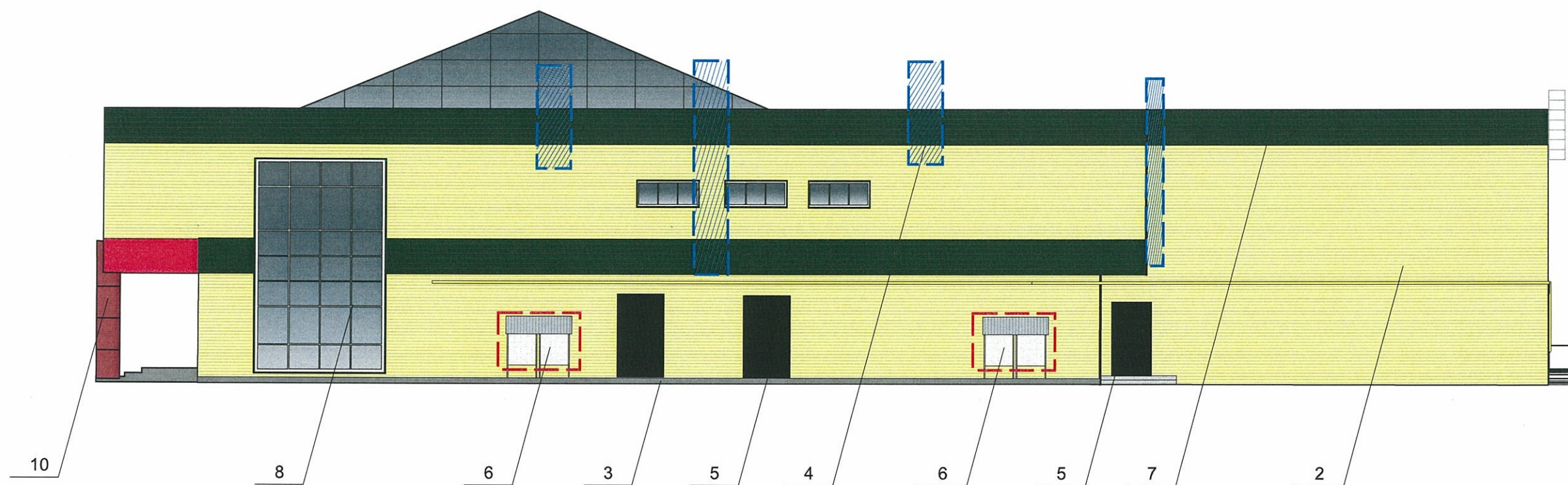
 Места размещения дополнительного оборудования фасадов

ПРИМЕЧАНИЕ 2: Ведомость отделки фасадов см. лист 1



						№ 3851 - 07 - 2018 - АР			
						Колерный паспорт объекта капитального строительства Новые Ляды, ул. Мира, 16, г. Перми.			
Изм.	Кол.уч	Лист	№док.	Подпись	Дата	Заказчик: АО «Тандер»	Стадия	Лист	Листов
Разраб.					08.18		П	4	9
						Главный фасад со стороны ул. Вильямса	ООО «Издательский дом «Иномарка», г.Пермь		
Н.контроль					08.18				

Дворовой фасад



ПРИМЕЧАНИЕ:

1. В случае, если наружные лестницы при дополнительно устроенных входах в общественные помещения здания выходят за границы предоставленного земельного участка и красные линии квартала, то устройство дополнительных или переустройство существующих входных групп требует получения разрешения в установленном порядке;

2. В случае устройства или переустройства (перепланировки, ремонта, реконструкции) помещений общественного назначения, их входных групп в обязательном порядке должны быть предусмотрены мероприятия по обеспечению доступности данных помещений для маломобильных групп населения, включая инвалидов, использующих кресла-коляски и собак-проводников (далее-МГН) в соответствии с требованиями СП 59.13330.2016 Свод правил. Доступность зданий и сооружений для маломобильных групп населения. Данный свод правил касается функционально-планировочных элементов зданий и сооружений, их участков или отдельных помещений, доступных для МГН (входные узлы, коммуникации, пути эвакуации, помещения и зоны обслуживания, а также их информационное и инженерное обустройство). В частности, лестницы при входах в общественные помещения должны дублироваться пандусами с уклоном не более 1:20 (5%) или иными средствами подъема (подъемные платформы, лифты и т.д.). Согласно вышеуказанному Своду правил наружные лестницы и пандусы должны иметь поручни с учетом технических требований к опорным стационарным устройствам по ГОСТ Р 51261; размеры входной площадки при открывании дверей наружу должны быть не менее 1,4 x 2,0 или 1,5 x 1,85; размеры входной площадки с пандусом не менее 2,2 x 2,2 м.

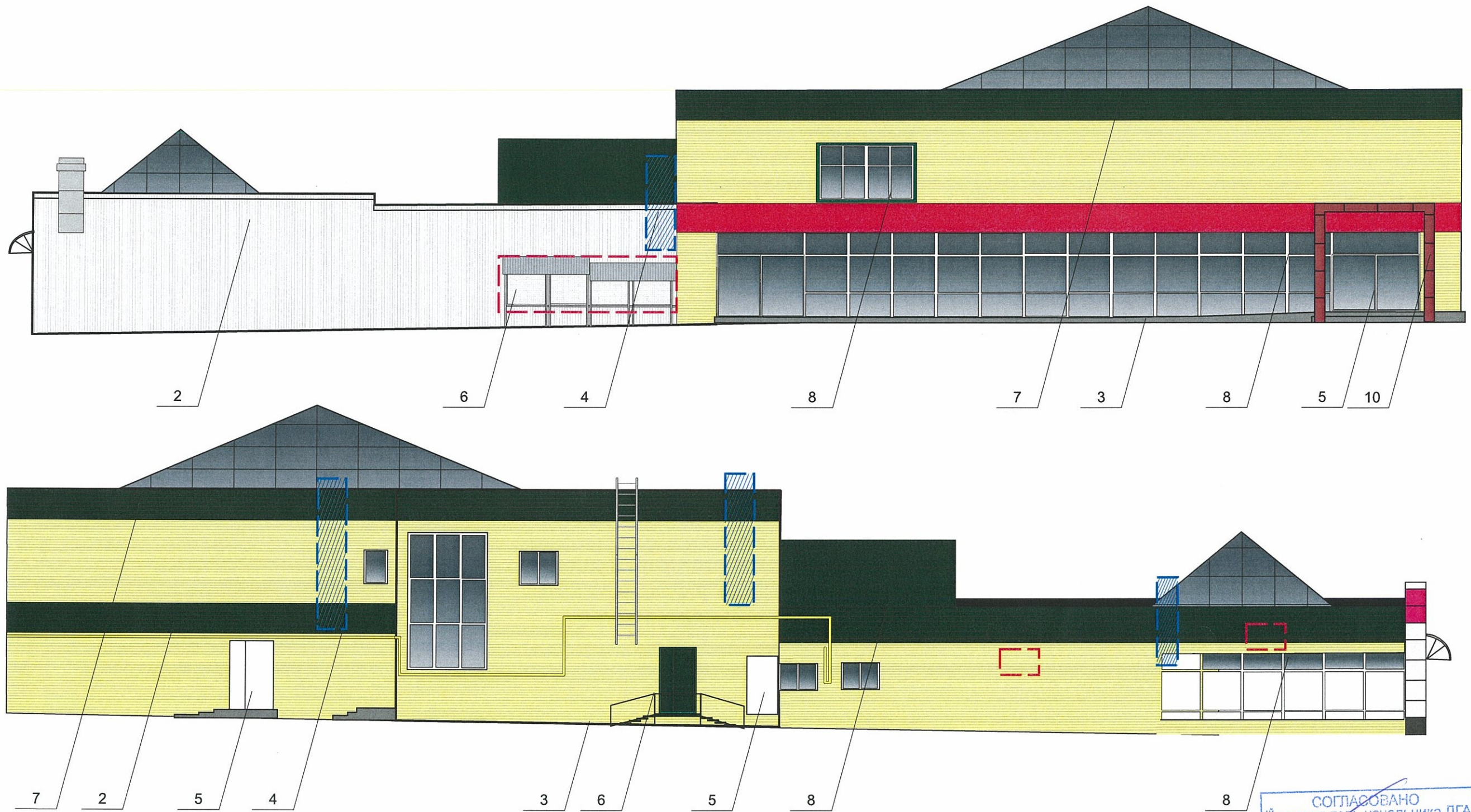
 Места размещения дополнительного оборудования фасадов

ПРИМЕЧАНИЕ: Ведомость отделки фасадов см. лист 1



						№ 3851 - 07 - 2018 - АР			
						Колерный паспорт объекта капитального строительства Новые Ляды, ул. Мира, 16, г. Пермь.			
Изм.	Кол.уч	Лист	Недок.	Подпись	Дата	Заказчик: АО «Тандер»	Стадия	Лист	Листов
Разраб.		Ложкин В.В.			08.18		п	5	9
						Дворовой фасад	ООО «Издательский дом «Иномарка», г.Пермь		
Н.контроль		Ложкин В.В.			08.18				

Боковые фасады



СОГЛАСОВАНО
 1^й заместитель начальника ДГА
 г.Перми - главный архитектор
 Д.Ю. Лапшин
 10 августа 2018 г.

Места размещения дополнительного оборудования фасадов

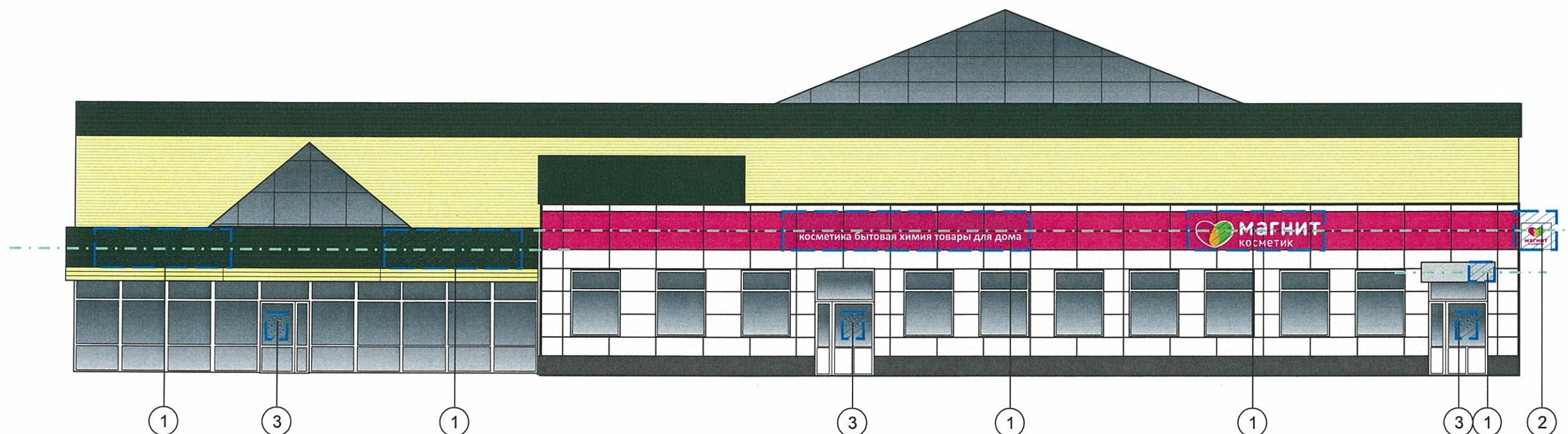
ПРИМЕЧАНИЕ: Ведомость отделки фасадов см. лист 1

№ 3851 - 07 - 2018 - АР

Колерный паспорт объекта капитального строительства
 Новые Ляды, ул. Мира, 16, г. Пермь.

Изм.	Кол.уч	Лист	Недок.	Подпись	Дата	Заказчик: АО «Тандер»	Стадия	Лист	Листов
Разраб.		Ложкин В.В.		<i>[Signature]</i>	08.18		Боковой фасад	П	6
Н.контроль		Ложкин В.В.		<i>[Signature]</i>	08.18	ООО «Издательский дом «Иномарка», г.Пермь			

Размещение объектов городской информации (главный фасад)



Место допустимого расположения (вывесок, рекламных конструкций)



Ось размещения объектов городской информации (вывесок, рекламных конструкций)

Ведомость размещения объектов городской информации

№	НАЗВАНИЕ, ТИП РЕКЛАМЫ	ЦВЕТОВАЯ ГАММА	НАЛИЧИЕ, ТИП ПОДСВЕТКИ
1	Объемные буквы или логотип на металлических направляющих в цвет фасада. Выполнена из оргстекла, пластика, металла, виниловой пленки.	Фирменные цвета	внутренняя подсветка/ контурная подсветка/ без подсветки
2	Панель-кронштейн. Оргстекло, пластик, металл	Фирменные цвета	внутренняя подсветка/ контурная подсветка/ без подсветки
3	Режим работы. Выполнен из оргстекла, пластика, металла, виниловой пленки	Фирменные цвета	без подсветки
4	Рекламная конструкция - банер. Информация не более 50% от фона поля. Требуется получения дополнительного разрешения.	Белый	без подсветки
5	Объемные буквы или логотип на фризе (подложке) Выполнена из оргстекла, пластика, металла, виниловой пленки.	Фирменные цвета	внутренняя подсветка/ контурная подсветка/ без подсветки
6	Фриз (подложка). Композитный материал, металл.	Фирменные цвета	

Управление архитектуры и городского дизайна
ДГА администрации г.Перми
СООТВЕТСТВУЕТ АРХИТЕКТУРНОМУ
ОБЛИКУ ГОРОДА ПЕРМИ
«16» августа 2018 г.
Подпись: *[Signature]*



ПРИМЕЧАНИЕ:

1. Размещение вывесок и рекламных конструкций должно осуществляться в границах места допустимого размещения объектов, установленных данным колерным паспортом;
2. Размещение вывесок по отношению к друг к другу, их конфигурация и наполненность информацией должны соответствовать Стандартным требованиям к вывескам, их размещению и эксплуатации, установленным и утвержденным Постановлением администрации города Перми от 25.10.2016 № 958;
3. В случае, если планируемые к размещению вывески не соответствуют Постановлению администрации города Перми от 25.10.2016 № 958, потребуется внесение изменений в настоящий колерный паспорт;
4. Размещение рекламных конструкций производится на основании отдельного разрешения в соответствии с требованиями Решения Пермской городской Думы от 27.01.2009 № 11 «Об утверждении Положения о порядке установки и эксплуатации рекламных конструкций на территории города Перми»;
5. Единая горизонтальная ось – это условная прямая линия, относительно которой располагаются информационные конструкции. Определяется как половина расстояния между верхним и нижним архитектурным элементом (окна, наличники, карниз, фриз и др.), выделяющимся (западающим, выступающим) из плоскости стены.
6. Размеры одиночных табличек-режимников должны быть одинаковыми.
7. Материал, габариты и цвет подложки фриза должны быть одинаковыми по всей длине занимаемого помещения. Высота фризов должна быть одинаковой по всей длине фасада

						№ 3851 - 07 - 2018 - АР			
						Колерный паспорт объекта капитального строительства Новые Ляды, ул. Мира, 16, г. Перми.			
Изм.	Кол.уч	Лист	№ док.	Подпись	Дата	Заказчик: АО «Тандер»	Стадия	Лист	Листов
Разраб.		Ложкин В.В.		<i>[Signature]</i>	08.18		п	7	9
						Размещение объектов городской информации	ООО «Издательский дом «Иномарка», г.Пермь		
Н.контроль		Ложкин В.В.		<i>[Signature]</i>	08.18				

Размещение объектов городской информации (Боковой фасады)

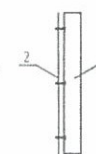


ПРИМЕЧАНИЕ:

- Допускается размещение вывесок (далее вывески) в границах помещения заинтересованного лица в виде:
- а) отдельно расположенных букв, логотипов (в том числе световых, объемных, пластиковых, металлических) с использованием неона, выполненных по инновационным технологиям (в том числе с использованием краеосвещенных систем, вывесок со светодинамикой) на фризе (подложке);
 - б) то же – на козырьках входных групп, в том числе с использованием «выклейки»;
 - в) панель-кронштейн.
2. Вывески должны быть привязаны к композиционным осям фасадов объектов капитального строительства и соответствовать архитектурному решению фасадов.
3. Размещение вывесок, табличек на фасадах объектов капитального строительства с несколькими входными группами (входами) должно осуществляться упорядочено и комплексно, с учетом:
- а) сохранения общего архитектурно-художественного, композиционного решения фасадов;
 - б) единой горизонтальной оси размещения на всем протяжении фасадов;
 - в) единой высоты, толщины вывесок, табличек;
 - г) соблюдения требований Федерального закона от 01.06.2005 № 53-ФЗ «О государственном языке Российской Федерации».
4. На объекте капитального строительства, оборудованном одной входной группой (входом), предназначенной для более чем двух заинтересованных лиц, вывески заменяются общей табличкой (режимником).
5. Допускается выполнение вывески в виде крышной установки, которая размещается на кровле, расположенной над верхним этажом объекта капитального строительства.
6. Таблички (режимники) могут быть заменены надписями на стекле витрины, входной двери, выполненными в технике аппликации.
7. Допускается размещение арт-объектов, выполненных из разных материалов художниками-монументалистами.
8. Размещение вывесок, перекрывающих оконные проемы, а так же, расположенных на балконах зданий и сооружений, должно быть согласовано с собственниками помещений, к которым относятся балкон и данный оконный проем.

Узел крепления объектов городской информации

Крепление металлоконструкций к фасаду производится болтами в зависимости от несущей поверхности, кирпич или металлическая рама входной группы.



- 1 Объемная буква
- 2 Несущая поверхность, кирпич или металлическая рама

Управление архитектуры и городского дизайна
ДГА администрации г.Перми
**СООТВЕТСТВУЕТ АРХИТЕКТУРНОМУ
ОБЛИКУ ГОРОДА ПЕРМИ**
«16» августа 2018г.
Подпись: *[Signature]*

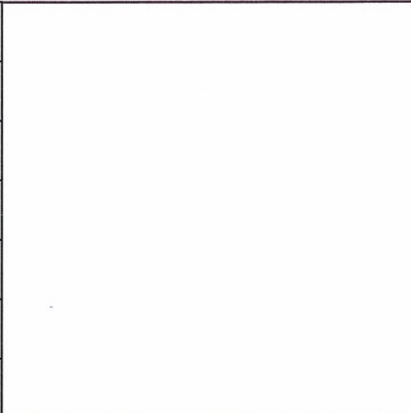


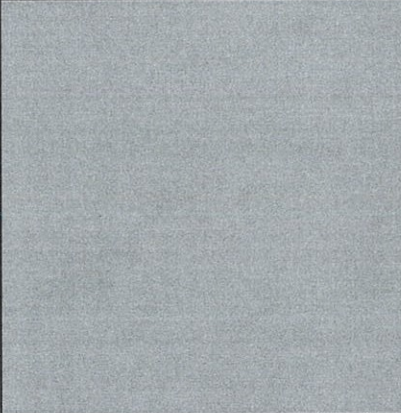
Место допустимого расположения (вывесок, рекламных конструкций)

Ось размещения объектов городской информации (вывесок, рекламных конструкций)

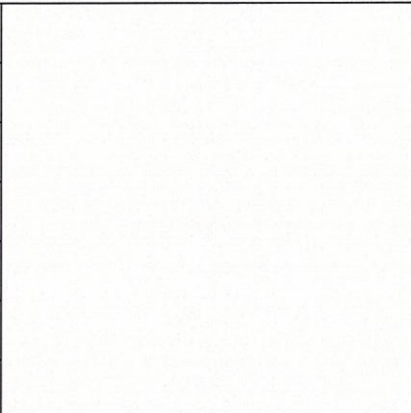
						№ 3851 - 07 - 2018 - АР			
						Колерный паспорт объекта капитального строительства Новые Ляды, ул. Мира, 16, г. Перми.			
Изм.	Кол.уч	Лист	Недок.	Подпись	Дата	Заказчик: АО «Тандер»	Стадия	Лист	Листов
Разраб.		Ложкин В.В.		<i>[Signature]</i>	08.18		п	8	9
						Размещение объектов городской информации	ООО «Издательский дом «Иномарка», г.Пермь		
Н.контроль		Ложкин В.В.		<i>[Signature]</i>	08.18				

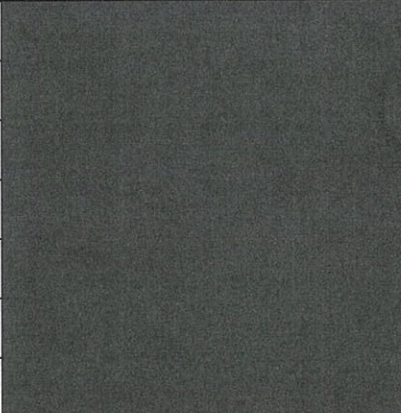
Эталоны колеров

Позиция ведомости отделки фасадов 2, 5, 8	Координаты цвета RAL 9003	C: 0	
		M: 0	
		Y: 0	
		K: 0	
		R: 244	
		G: 248	
		B: 244	

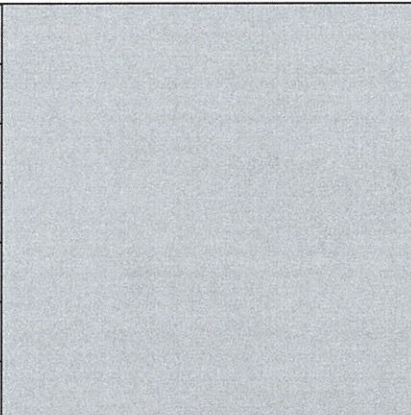
Позиция ведомости отделки фасадов 3	Координаты цвета RAL 9022	C: 21	
		M: 14	
		Y: 14	
		K: 31	
		R: 156	
		G: 156	
		B: 156	

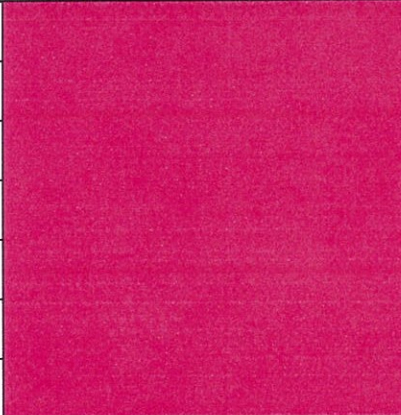
Позиция ведомости отделки фасадов 2	Координаты цвета RAL 3028	C: 5	
		M: 100	
		Y: 100	
		K: 0	
		R: 203	
		G: 51	
		B: 52	

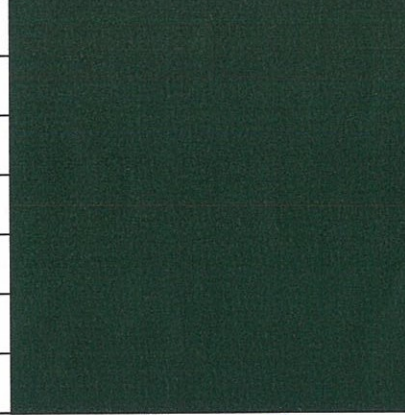
Позиция ведомости отделки фасадов 1	Координаты цвета RAL 9002	C: 0	
		M: 0	
		Y: 10	
		K: 10	
		R: 221	
		G: 222	
		B: 212	

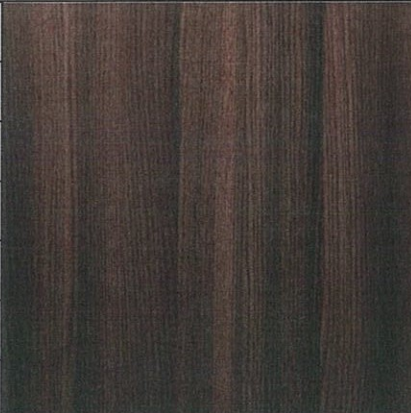
Позиция ведомости отделки фасадов 3,7	Координаты цвета RAL 9011	C: 100	
		M: 100	
		Y: 100	
		K: 80	
		R: 41	
		G: 44	
		B: 47	

Позиция ведомости отделки фасадов 1,2	Координаты цвета RAL 1014	C: 0	
		M: 10	
		Y: 10	
		K: 30	
		R: 222	
		G: 208	
		B: 159	


Позиция ведомости отделки фасадов 4,6,9	Координаты цвета RAL 9006	C: 0	
		M: 0	
		Y: 0	
		K: 40	
		R: 165	
		G: 168	
		B: 166	

Позиция ведомости отделки фасадов 1	Координаты цвета RAL 4010	C: 0	
		M: 100	
		Y: 0	
		K: 0	
		R: 198	
		G: 54	
		B: 120	

Позиция ведомости отделки фасадов 1,2,5,6	Координаты цвета RAL 6035	C: 90	
		M: 10	
		Y: 100	
		K: 30	
		R: 27	
		G: 84	
		B: 44	

Позиция ведомости отделки фасадов 10	Координаты цвета RAL	C:	
		M:	
		Y:	
		K:	
		R:	
		G:	
		B:	

СОГЛАСОВАНО
1й заместитель начальника ДГА
г. Пермь - Главный архитектор
Д.Ю. Лопшин
"16" августа 2018 г.

						№ 3851 - 07 - 2018 - AP			
						Колерный паспорт объекта капитального строительства Новые Ляды, ул. Мира, 16, г. Пермь.			
Изм.	Кол.уч	Лист	Недок.	Подпись	Дата	Заказчик: АО «Тандер»	Стадия	Лист	Листов
Разраб.		Ложкин В.В.			08.18		п	9	9
						Эталоны колеров	ООО «Издательский дом «Иномарка», г.Пермь		
Н.контроль		Ложкин В.В.			08.18				