



ДЕПАРТАМЕНТ ГРАДОСТРОИТЕЛЬСТВА И АРХИТЕКТУРЫ
АДМИНИСТРАЦИИ ГОРОДА ПЕРМИ

ООО «АРХИТЕКТУРНАЯ МАСТЕРСКАЯ «ГОРОД»

Заказчик: ПАО «Сбербанк России»

28.09.2018 №89-22-01-40-3028
КОЛЕРНЫЙ ПАСПОРТ

АДРЕС ОБЪЕКТА: г.Пермь, поселок Новые Ляды, улица Мира, (строение) № 2,

АДМИНИСТРАТИВНЫЙ РАЙОН: Свердловский



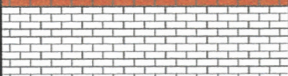
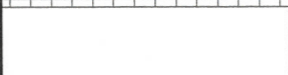


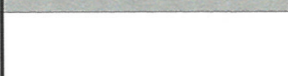




шифр: 052-2018-ОФ

ПЕРМЬ, 2018 г.

Ведомость чертежей комплекта марки ОФ

ЛИСТ	НАИМЕНОВАНИЕ	ПРИМЕЧАНИЯ
1	Общие данные. Ведомость отделки фасадов.	
2	Ситуационная схема. Инструкция о порядке производства работ	
3	Существующее состояние фасадов (фотофиксация)	
4	Главный фасад по ул.Мира в осях 1-2	
5	Дворовой фасад в осях 2-1	
6	Торцевые фасады в осях А-Б и Б-А	
7	Размещение объектов городской информации (главный фасад)	
8	Размещение объектов городской информации (торцевые фасады)	
9	Эталоны колеров	

Ведомость отделки фасадов

ПОЗ.	ЭЛЕМЕНТ ФАСАДА	ЭТАЛОН ЦВЕТА	ОБОЗНАЧ.	ВИД ОТДЕЛКИ	ПРИМ.
1	Цоколь здания		RAL 7004	Штукатурка с окраской силикатной краской	
2	Основное поле стен		RAL DESIGN 040 40 40	Кирпич с окраской силикатной краской	
3	Поле стен - вставки		RAL 9016 Белый	Кирпич с окраской силикатной краской	
4	Оконные блоки. Дверные блоки, тип 1. Остекление балконов и витражей		RAL 9016 Белый	Металлопластик (стеклопакеты)	
5	Дверные блоки, тип 2		PANTONE 349 C	Металл с покраской атмосферостойкой краской	
6	Дверные блоки, тип 3		RAL 7004	Металл с покраской атмосферостойкой краской	
7	Карниз. Перемычки. Балконные плиты. Козырьки. Откосы		RAL 9016 Белый	Штукатурка с окраской силикатной краской	
8	Ограждение балконов		RAL 9016 Белый	Композит	
9	Кровля. Слуховые окна. Водостоки. Кровля козырьков и навесов. Облицовка вентшахт			Оцинкованная сталь	
10	Металлические элементы входных групп. Перила		PANTONE 349 U	Металл с покраской атмосферостойкой краской	
11	Покрытие ступеней и входных площадок			Керамогранит	

Краткая пояснительная записка

Объект - трехэтажный 2-подъездный многоквартирный жилой дом со встроенными помещениями общественного назначения на 1-м этаже.

Год постройки и ввода в эксплуатацию: 1962 год.

Здание построено по типовому модифицированному проекту, и относится к периоду массового серийного строительства эпохи Н.К.Хрущева (так называемая «хрущевка»). Стиль – «функционализм». Здание не является частью ансамбля.

Ранее разработанные колерные паспорта: нет.

Настоящим проектом:

- сохраняются ранее установленные типы отделки и цветовое решение фасадов,
- предлагаются решения и отделочные материалы для оформления входных групп для организаций, размещенных на 1-м этаже,
- предусматривается размещение вывески для ПАО Сбербанк России,
- уточняются виды и места размещения объектов городской информации для организаций, размещенных на 1-м этаже.

Настоящий проект разработан в соответствии с требованиями Постановления администрации г.Перми от 22.02.2017 № 130 «Об утверждении порядка и критериев согласования колерного паспорта, требования к содержанию колерного паспорта».

В соответствии с Градостроительным кодексом Российской Федерации и Постановлением администрации города Перми от 22.02.2017 № 130 «Об утверждении Порядка и критериев согласования колерного паспорта, требований к содержанию колерного паспорта, формы колерного паспорта» согласованные департаментом градостроительства и архитектуры администрации города Перми проекты колерных паспортов либо проекты изменений в колерные паспорта не являются разрешительной документацией на строительство, реконструкцию объекта капитального строительства; не являются правовым основанием на устройство пристроек, навесов, козырьков.

Предметом согласования данного колерного паспорта являются: принятые цветовые решения элементов фасада, применяемые материалы существующего объекта недвижимости, а также определение возможных видов и типов размещения объектов городской информации на нем. Вывески, не соответствующие виду, типу и местам возможного размещения объектов городской информации, установленным настоящим колерным паспортом, подлежат демонтажу.

Ведомость ссылочных и прилагаемых документов

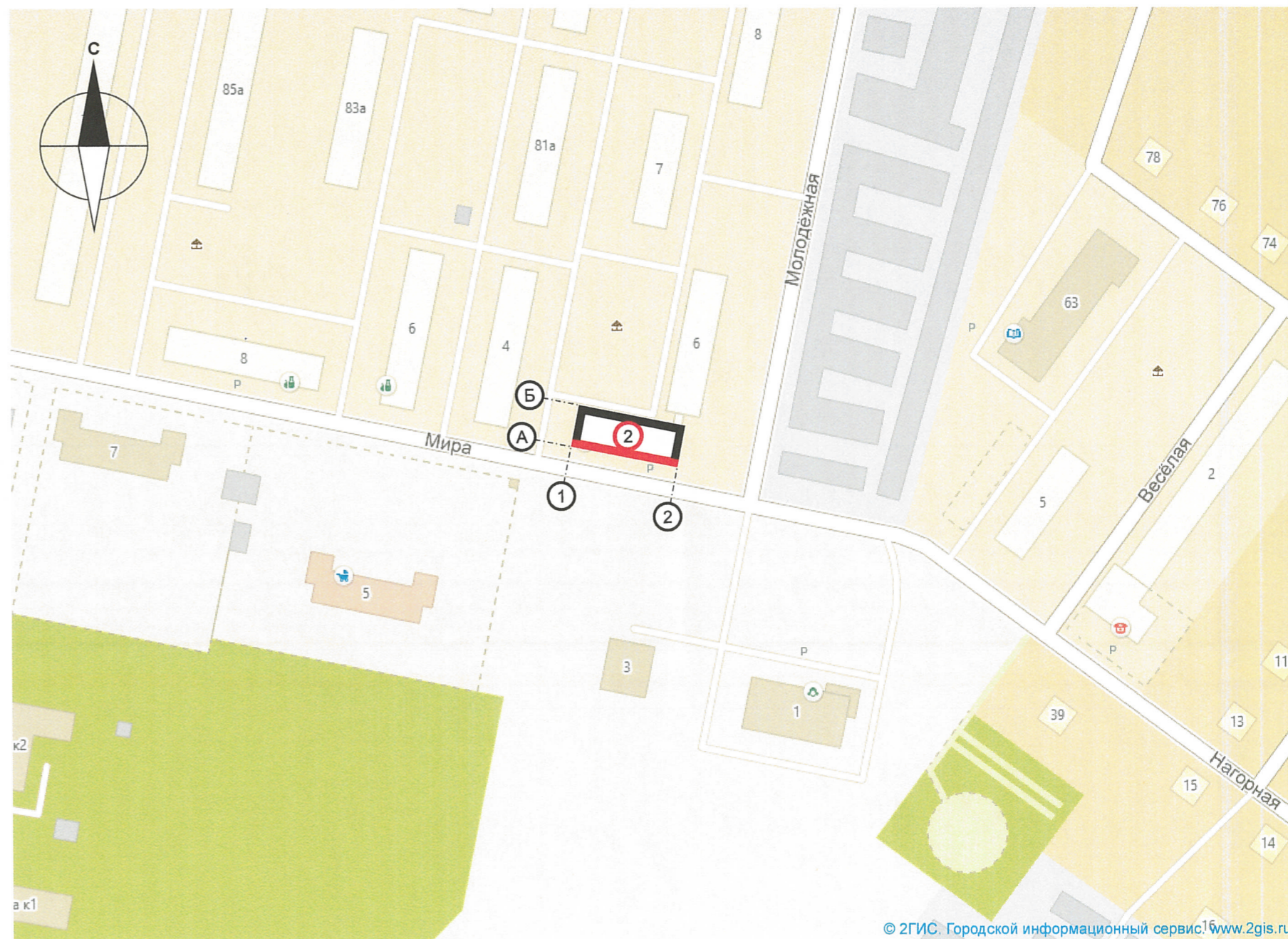
ОБОЗНАЧЕНИЕ	НАИМЕНОВАНИЕ	ПРИМЕЧАНИЕ
	<u>Ссылочные документы</u>	
Постановление администрации г.Перми от 22.02.2017 № 130	«Порядок и критерии согласования колерного паспорта, требования к содержанию колерного паспорта»	
Постановление администрации г.Перми от 25.10.2016 № 958	«Об утверждении стандартных требований к вывескам, их размещению и эксплуатации»	
Решение Пермской городской Думы от 27.09.2009 № 11	«Об утверждении Положения о порядке установки и эксплуатации рекламных конструкций на территории города Перми»	
052-2018-Оф		
Колерный паспорт здания по ул.Мира, 2 в поселке Новые Ляды Свердловского района г. Перми		
Изм.	Кол.уч	Лист
Разраб.	Хозяинова	Дата
		09.18
Многоквартирный жилой дом со встроенными помещениями общественного назначения		Стадия
		Лист
		Листов
		П
		1
		9
Общие данные. Ведомость отделки фасадов		ООО «Архитектурная мастерская «ГОРОД», г.Пермь

СОГЛАСОВАНО
Решением Пермской городской Думы от 27.09.2009 № 11
г.Перми, гл. архитектор Д.Ю. Лапшин
09.2018

ИНСТРУКЦИЯ
о порядке производства работ, связанных
с окраской фасадов и всех наружных частей зданий,
сооружений, строений, расположенных на территории города Перми

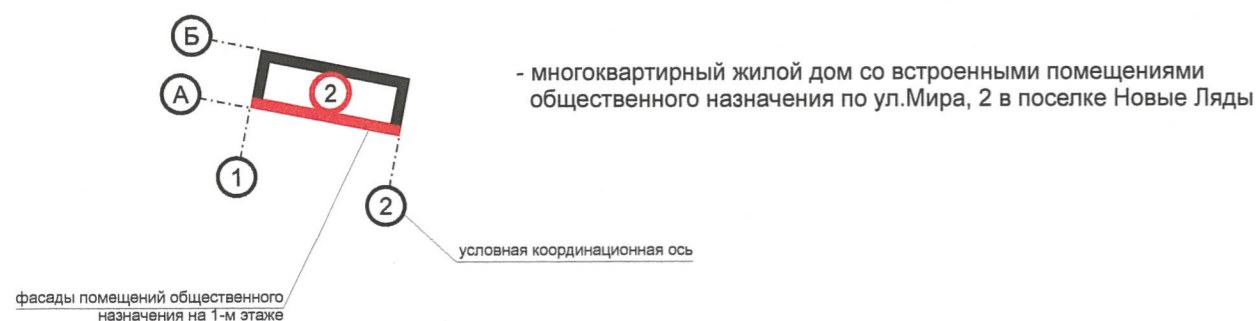
1. Окраска (отделка) фасадов и всех наружных частей зданий, сооружений, строений, ограждений, заборов, павильонов, киосков, ларьков и прочих объектов, расположенных на территории города Перми, может производиться лишь на основании колерного паспорта фасадов на ремонт и окраску, согласованного ДГА г.Перми.
2. До начала процесса окраски (отделки) здания или какого-либо сооружения должны быть произведены работы по капитальному ремонту всех без исключения наружных частей его, подлежащих окраске.
3. До начала ремонта зданий, имеющих газосветовую рекламу, сообщить рекламораспространителю о предстоящих работах на фасаде здания с целью сохранения вывесок либо их демонтажу.
4. Полуразрушенные и разрушенные архитектурные художественно-скульптурные детали здания, карнизы, колонны, пилястры, капители, фризы, тяги, лепные украшения, барельефы, мозаика, художественная роспись подлежат обязательному восстановлению в своем первоначальном виде. Категорически запрещается производить окраску здания без предварительного восстановления указанных деталей.
5. Металлические поверхности отдельных частей здания, чугунные решетки, перила балконов и лестниц, кронштейны, дверные и оконные приборы, архитектурно-художественные детали перед окраской очищаются от грязи, ржавчины, старой краски и покрываются вновь лишь масляной краской.
6. В соответствии с выданными образцами цвета (колерами) на окраску (отделку) здания организация, производящая ремонт здания, составляет пробные образцы цвета, которые наносятся на видное место стены.
7. Проверку и согласование пробного образца цвета (колера), а также готовности поверхности стены и отдельных наружных частей здания к окраске производит уполномоченный представитель ДГА г.Перми. Без указанной проверки и согласования производить окраску (отделку) фасада категорически воспрещается.
8. Домоуправления, организации и учреждения, производящие окраску (отделку) и связанный с нею ремонт здания, несут полную ответственность за точное выполнение настоящей инструкции и привлекаются к ответственности за нарушение ее.
9. Цветовая гамма рекламоносителей должна гармонировать с основным колористическим решением фасадов здания.
10. По всем вопросам, связанным с производством работ, необходимо обращаться в ДГА г.Перми (ул.Сибирская, 15, каб.316, тел.212-76-98).

Ситуационная схема



© 2ГИС. Городской информационный сервис | www.2gis.ru

Условные обозначения:



ПРИМЕЧАНИЕ:

1. Координационные оси расставлены условно

						052-2018-Оф			
						Колерный паспорт здания по ул.Мира, 2 в поселке Новые Ляды Свердловского района г. Перми			
Изм.	Кол.уч	Лист	№ док.	Подпись	Дата	Многоквартирный жилой дом со встроенными помещениями общественного назначения	Стадия	Лист	Листов
Разраб.		Хозяинова		<i>Хозяинова</i>	09.18		П	2	9
						Ситуационная схема. Инструкция о порядке производства работ	ООО «Архитектурная мастерская «ГОРОД», г.Пермь		



Главный фасад



Главный фасад



Торцевой фасад



Дворовой фасад



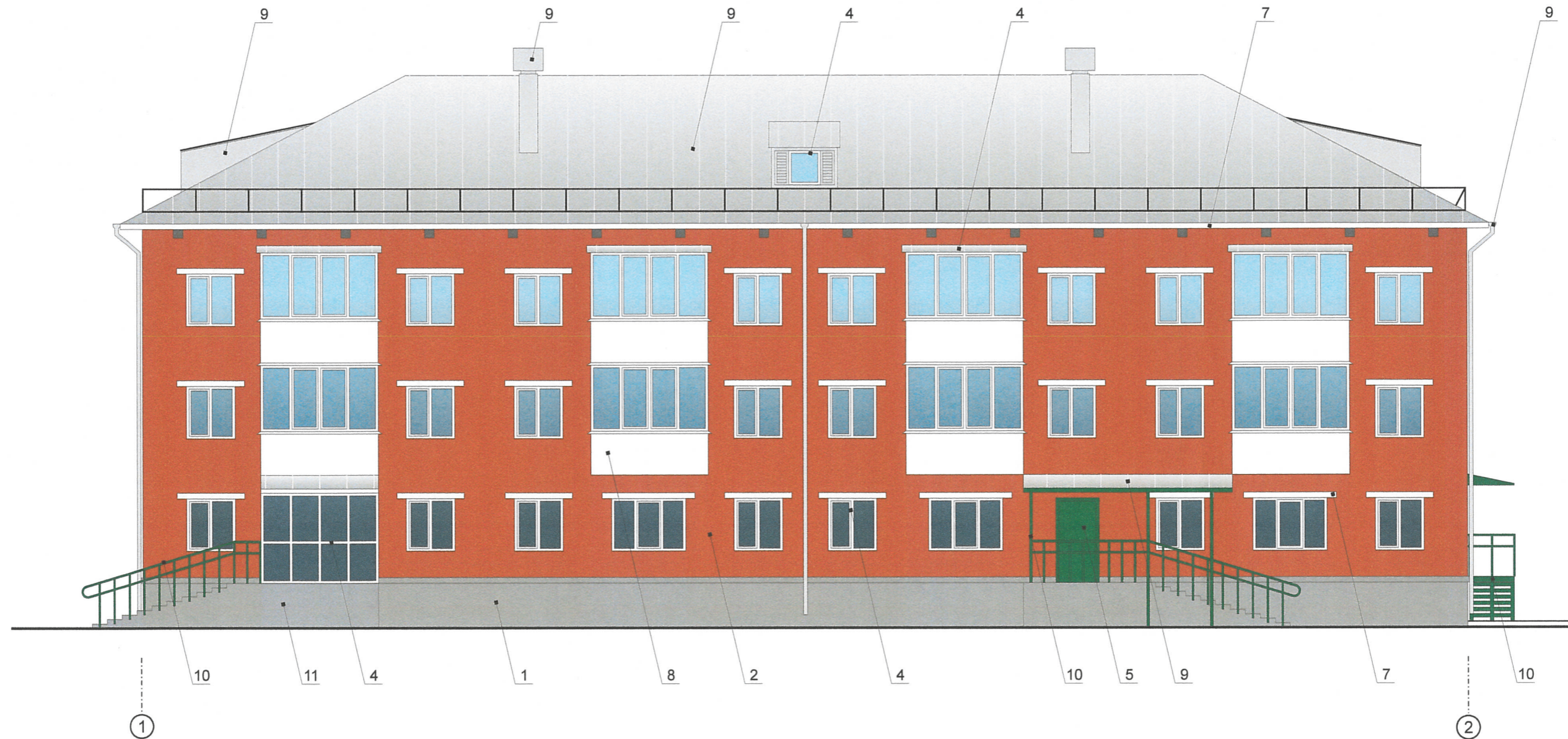
Дворовой фасад



Торцевой фасад

						052-2018-Оф			
						Колерный паспорт здания по ул.Мира, 2 в поселке Новые Ляды Свердловского района г. Перми			
Изм.	Кол.уч	Лист	№док.	Подпись	Дата	Многоквартирный жилой дом со встроенными помещениями общественного назначения	Стадия	Лист	Листов
Разраб.		Хозяинова		<i>Хозяинова</i>	09.18		П	3	9
						Существующее состояние фасадов (фотофиксация)	ООО «Архитектурная мастерская «ГОРОД», г.Пермь		

Главный фасад по ул.Мира в осях 1-2



Условные обозначения

- 1 - выноска и номер позиции согласно Ведомости отделки фасадов на листе 1
- 2 - условная координационная ось

ПРИМЕЧАНИЕ:

1. В случае, если наружные лестницы при дополнительно устроенных входах в общественные помещения здания выходят за границы предоставленного земельного участка и красные линии квартала, то устройство дополнительных или переустройство существующих входных групп требует получения разрешения в установленном порядке;
2. В случае устройства или переустройства (перепланировки, ремонта, реконструкции) помещений общественного назначения, их входных групп в обязательном порядке должны быть предусмотрены мероприятия по обеспечению доступности данных помещений для маломобильных групп населения, включая инвалидов, использующих кресла-коляски и собак-проводников (далее-МГН) в соответствии с требованиями СП 59.13330.2016 Свод правил. Доступность зданий и сооружений для маломобильных групп населения. Данный свод правил касается функционально-планировочных элементов зданий и сооружений, их участков или отдельных помещений, доступных для МГН (входные узлы, коммуникации, пути эвакуации, помещения и зоны обслуживания, а также их информационное и инженерное обустройство). В частности, лестницы при входах в общественные помещения должны дублироваться пандусами с уклоном не более 1:20 (5%) или иными средствами подъема (подъемные платформы, лифты и т.д.). Согласно вышеуказанному Своду правил наружные лестницы и пандусы должны иметь поручни с учетом технических требований к опорным стационарным устройствам по ГОСТ Р 51261; размеры входной площадки при открывании дверей наружу должны быть не менее 1,4 x 2,0 или 1,5 x 1,85; размеры входной площадки с пандусом не менее 2,2 x 2,2 м.




СОГЛАСОВАНО
1^й заместитель начальника ДГА
г. Перми
главный архитектор
Д.Ю. Лапшин
"28" 09 2018 г.

						052-2018-ОФ			
						Колерный паспорт здания по ул.Мира, 2 в поселке Новые Ляды Свердловского района г. Перми			
Изм.	Кол.уч	Лист	№док.	Подпись	Дата	Многоквартирный жилой дом со встроенными помещениями общественного назначения	Стадия	Лист	Листов
Разраб.		Хозяинова		<i>Лапшин</i>	09.18		П	4	9
						Главный фасад в осях 1-2	ООО «Архитектурная мастерская «ГОРОД», г.Пермь		

Дворовой фасад в осях 2-1



Условные обозначения

-  - выноска и номер позиции согласно Ведомости отделки фасадов на листе 1
-  - условная координационная ось
-  - место допустимого размещения дополнительного оборудования

ПРИМЕЧАНИЕ:

1. К дополнительному оборудованию относятся: наружные блоки систем вентиляции и кондиционирования, вентиляционные и водосточные трубы; антенны; видеорекамеры наружного наблюдения; почтовые ящики; кабельные линии, пристенные электрощиты; флажки и так далее;

2. Размещение дополнительного оборудования, дополнительных элементов и устройств на фасадах объектов капитального строительства допускается при соблюдении следующих условий:

-соответствие размещения дополнительного оборудования архитектурному решению фасадов, предусмотренному проектной документацией, в соответствии с которой осуществлено строительство (реконструкция) Объекта, с привязкой к единой (вертикальной, горизонтальной) системе осей фасадов;

-единая горизонтальная ось - условная прямая линия. Определяется как половина расстояния между верхним и нижним архитектурным элементом (окна, наличники, карниз, фриз и другие), выделяющимся (западающим, выступающим) из плоскости стены;

-единая вертикальная ось - условная прямая линия. Определяется как половина расстояния между границами одного архитектурного элемента (окна, двери, колонны) либо между двумя архитектурными элементами (окна, двери, колонны);

-комплексное решение размещения оборудования - единое архитектурное и цветовое решение (в том числе размер, форма, материал);

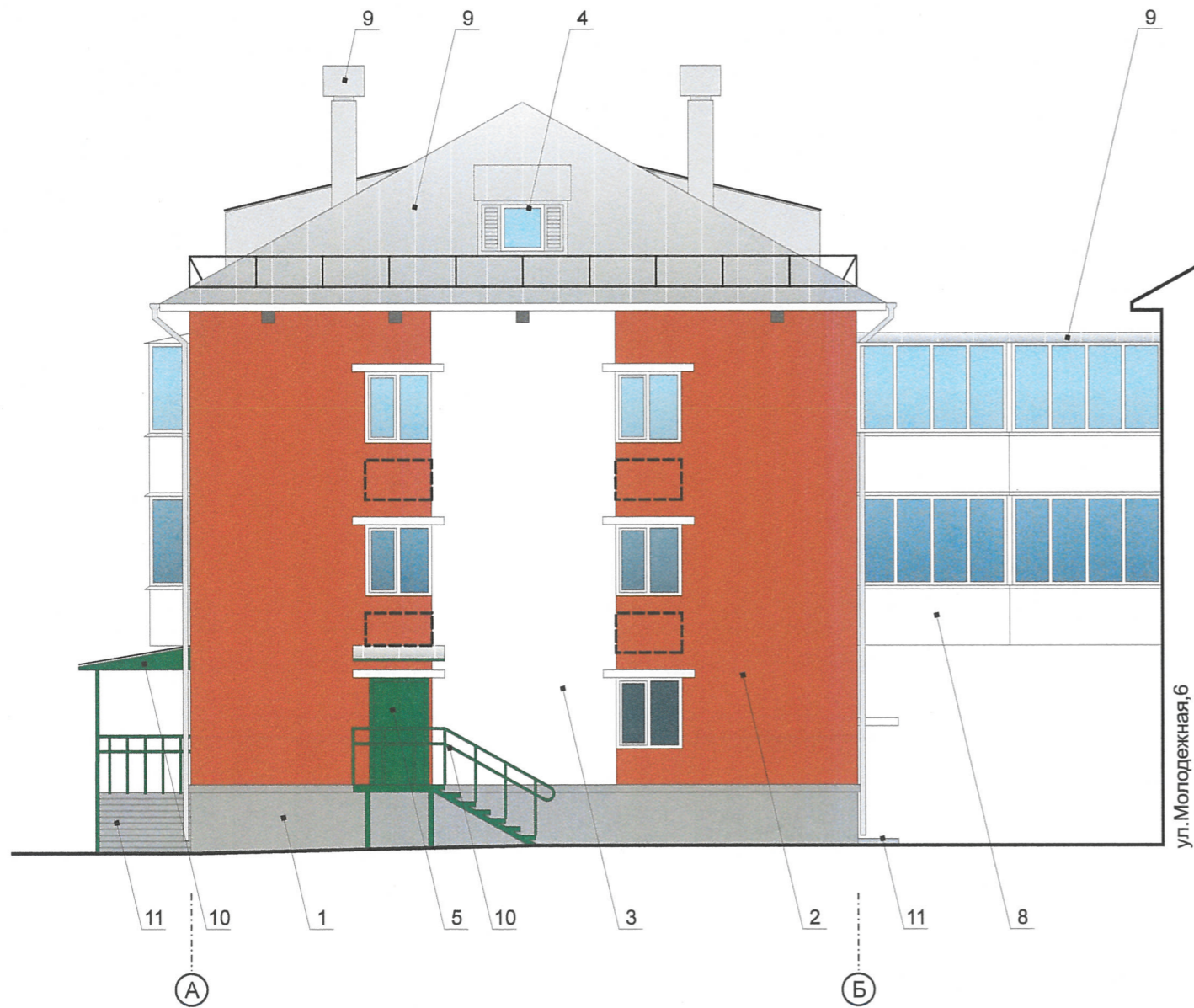
-размещение дополнительного оборудования на архитектурных деталях, элементах декора, поверхностях с ценной архитектурной отделкой, а также крепление, ведущее к повреждению архитектурных поверхностей, не допускаются;

3. Размещение флагдержателей на фасадах должно соответствовать требованиям п.1.9.7 Постановления администрации г.Перми от 22.02.2017 № 130;

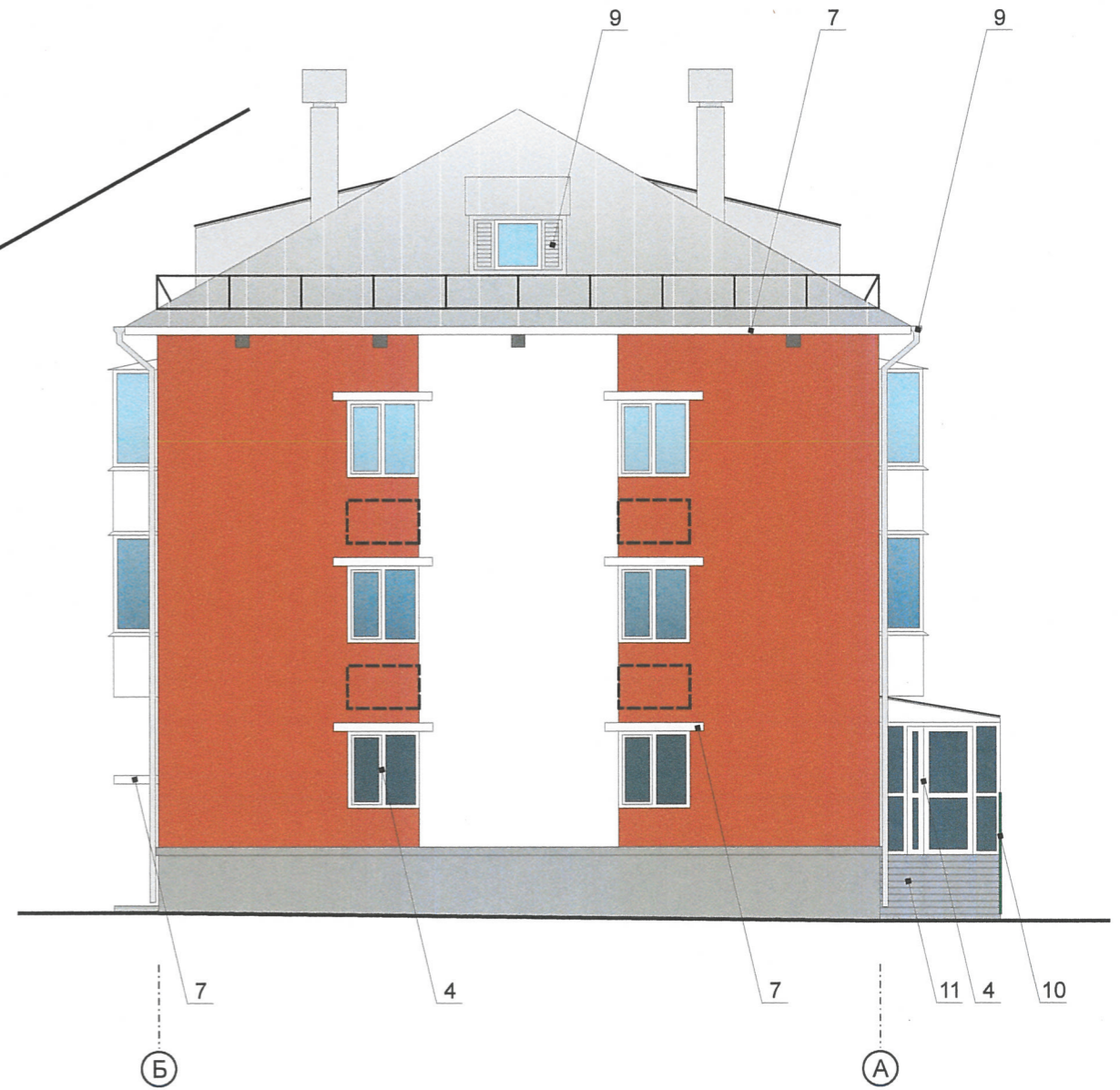
СОГЛАСОВАНО
заместитель начальника ДГА
г. Перми главный архитектор
Д.Ю. Лапшин
28.09.2018г

						052-2018-Оф			
						Колерный паспорт здания по ул.Мира, 2 в поселке Новые Ляды Свердловского района г. Перми			
Изм.	Кол.уч	Лист	№док.	Подпись	Дата	Многоквартирный жилой дом со встроенными помещениями общественного назначения	Стадия	Лист	Листов
Разраб.			Хозяинова	<i>Лапшин</i>	09.18		П	5	9
						Дворовой фасад в осях 2-1	ООО «Архитектурная мастерская «ГОРОД», г.Пермь		

Торцевой фасад в осях А-Б






Торцевой фасад в осях Б-А



ул. Молодежная, 6

Условные обозначения

-  - выноска и номер позиции согласно Ведомости отделки фасадов на листе 1
-  - условная координационная ось
-  - место допустимого размещения дополнительного оборудования

ПРИМЕЧАНИЕ:

1. Условия устройства дополнительных входных групп см. лист 4;
2. Условия размещения дополнительного оборудования на фасадах см. лист 5

СОГЛАСОВАНО
1^й заместитель начальника ДГА
г. Перми - главный архитектор
Д.Ю. Лапшин
28.09.2018

						052-2018-ОФ			
						Колерный паспорт здания по ул.Мира, 2 в поселке Новые Ляды Свердловского района г. Перми			
Изм.	Кол.уч.	Лист	№док.	Подпись	Дата	Многоквартирный жилой дом со встроенными помещениями общественного назначения	Стадия	Лист	Листов
Разраб.		Хозяинова		<i>Лапшин</i>	09.18		П	6	9
						Торцевые фасады в осях А-Б и Б-А	ООО «Архитектурная мастерская «ГОРОД», г.Пермь		

Главный фасад по ул.Мира в осях 1-2



Условные обозначения

- выравнивание объектов относительно элементов фасада
- единая горизонтальная ось размещения объектов
- место допустимого размещения объектов
- выноска и номер позиции согласно Ведомости размещения объектов городской информации

Ведомость размещения объектов городской информации

Поз.	Название, тип рекламы	Эталон цвета	Наличие, тип подсветки
1	Вывеска объемные (инкрустированные) буквы и логотипы, размещенные на фризе. Металл, пластик, пленки	Фон - белый. Информация (не более 50 % от фона) - фирменные цвета	Внутренняя подсветка
2	Вывеска - объемные буквы и логотипы, размещенные на направляющих, выкрашенных в цвет фасада (см. пример на листе 8). Металл, пластик, пленки	Фирменные цвета	Внутренняя подсветка
3	Вывеска - пленочная аппликация на стекле или панно, размещенное в оконном проеме за стеклом (площадь выклейки или панно - не более 50% от площади остекления). Металл, пластик или самоклеющиеся пленки	Фирменные цвета	
4	Информация - пленочная однотонная аппликация на стекле. Площадь выклейки - не более 30% от площади остекления. Самоклеющиеся пленки	Однотонная	
5	Панель-кронштейн, максимальная высота - 0,65 м. Металл, пластик, пленки	Фирменные цвета	
6	Табличка-режимник одиночная (см. примечание 7 на листе 8). Металл, пластик, пленки	Фирменные цвета	
7	Знак адресации. Металл, пластик, пленки	Стандартный: синий, белый	

Табличка-режимник ПАО Сбербанк
Общий вид



Вывеска ПАО Сбербанк
Общий вид



Управление архитектуры и городского дизайна
ДГА администрации г.Перми
СООТВЕТСТВУЕТ АРХИТЕКТУРНОМУ
ОБЛИКУ ГОРОДА ПЕРМИ
«28» 09/2018
Карасев Р.А. Подпись

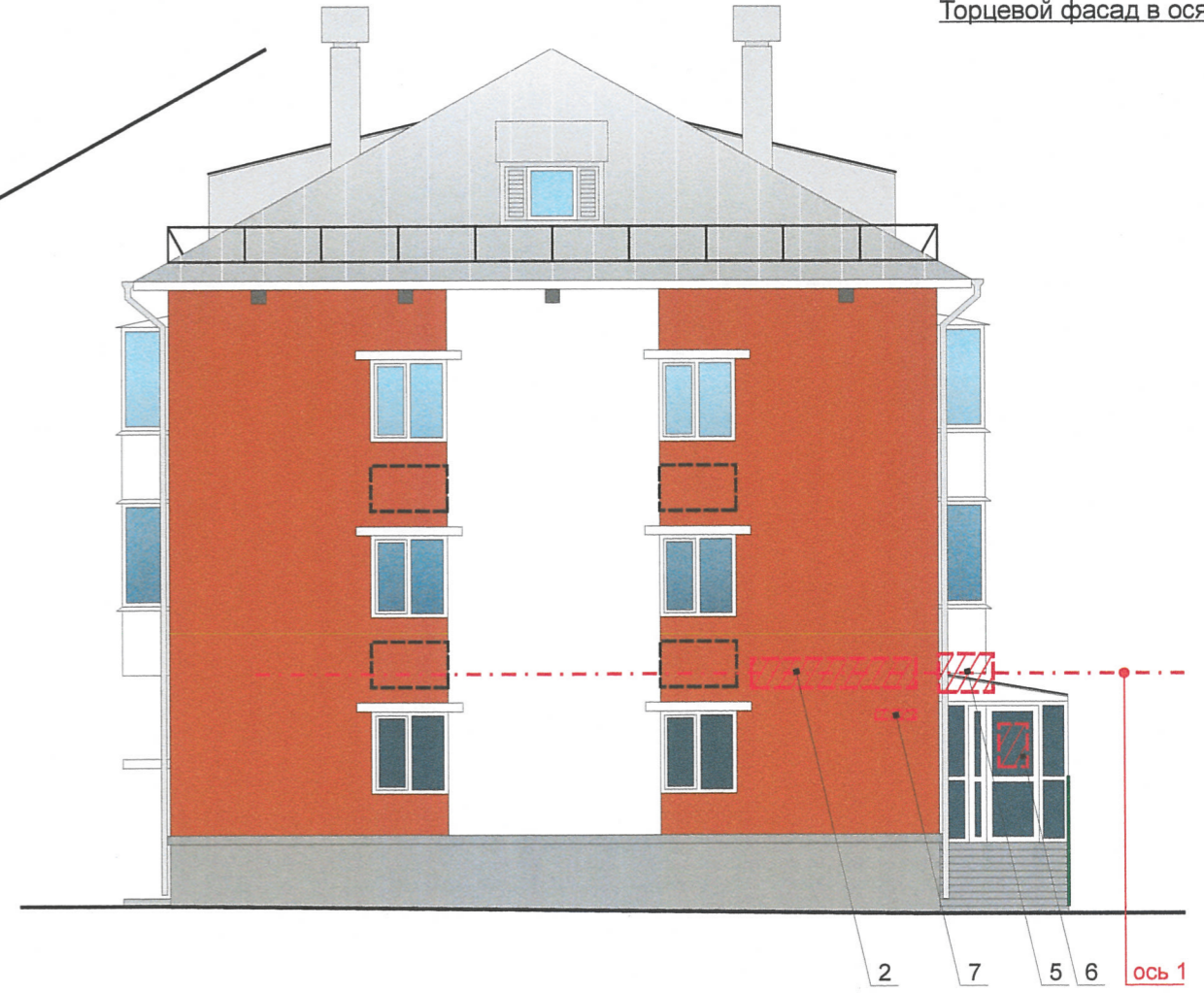
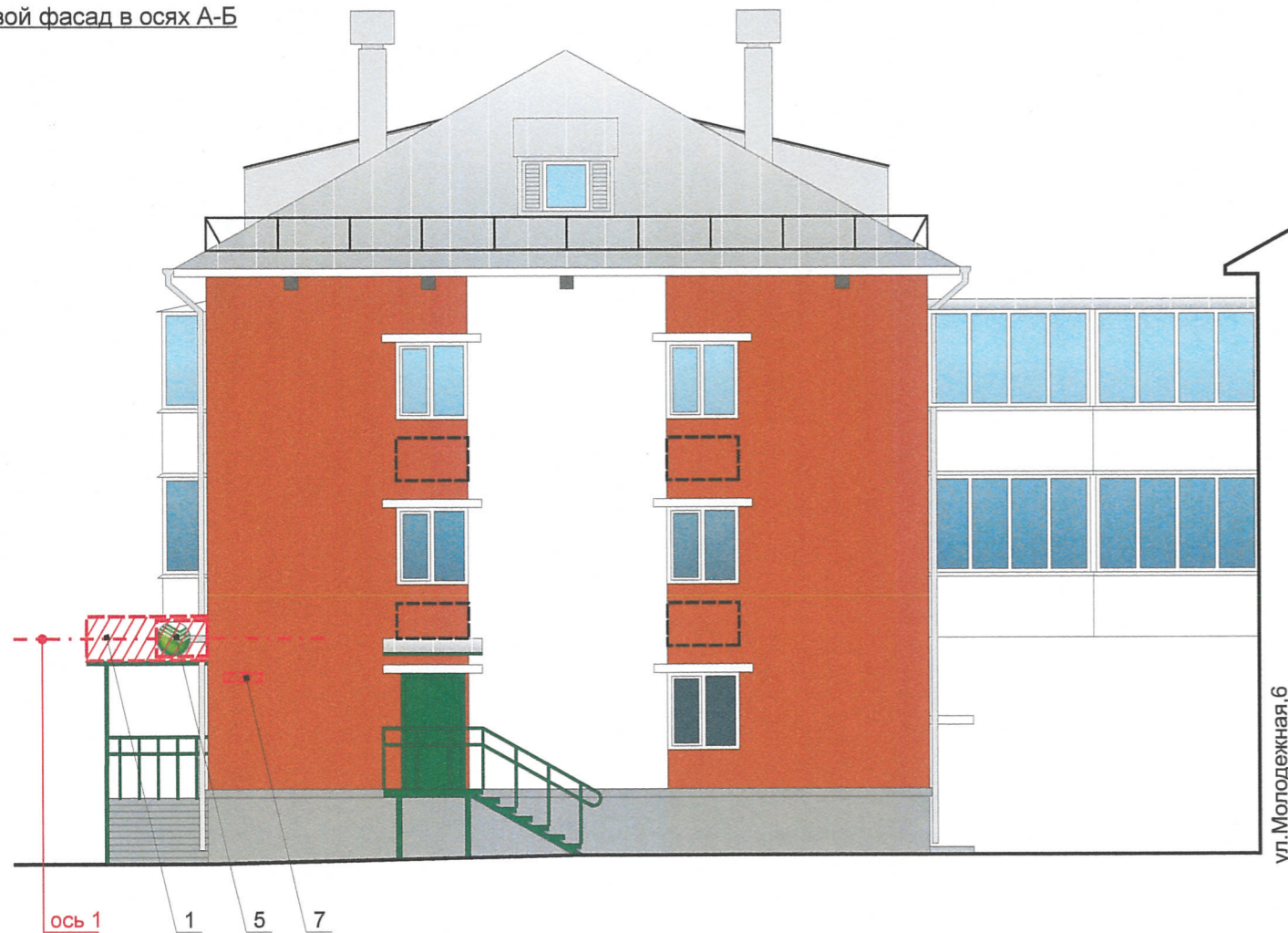
ПРИМЕЧАНИЕ:

1. Указания к изображению см. лист 8.

Изм.	Кол.уч	Лист	№док.	Подпись	Дата				
Разраб.		Хозяинова		<i>Хозяинова</i>	09.18				
						052-2018-ОФ			
						Колерный паспорт здания по ул.Мира, 2 в поселке Новые Ляды Свердловского района г. Перми			
						Стадия	Лист	Листов	
						П	7	9	
						Размещение объектов городской информации (главный фасад)		ООО «Архитектурная мастерская «ГОРОД», г.Пермь	

Торцевой фасад в осях А-Б

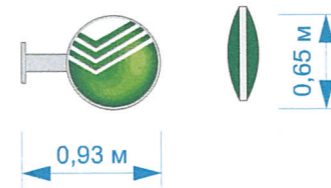
Торцевой фасад в осях Б-А



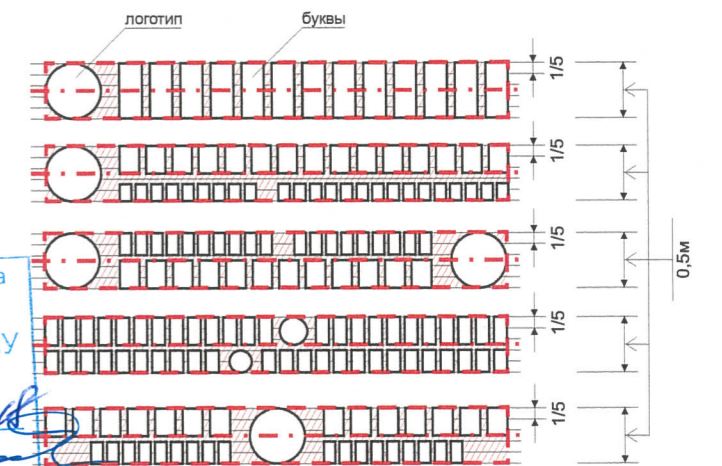
Условные обозначения

- выравнивание объектов относительно элементов фасада
- единая горизонтальная ось размещения объектов
- место допустимого размещения объектов
- выноска и номер позиции согласно Ведомости размещения объектов городской информации

Панель-кронштейн ПАО Сбербанк
Общий вид



Схемы компоновки объемных букв и/или логотипов, знаков относительно оси и места допустимого размещения объектов городской информации (поз. 1)





Управление архитектуры и городского дизайна
ДГА администрации г.Перми
**СООТВЕТСТВУЕТ АРХИТЕКТУРНОМУ
ОБЛИКУ ГОРОДА ПЕРМИ**
28.09.2018
Корсаев С.А. Подпись

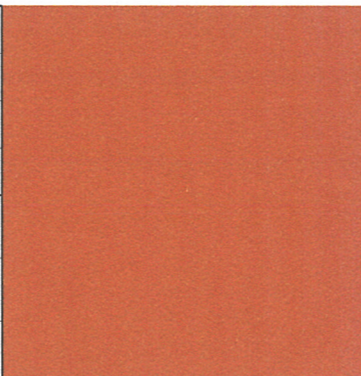
ПРИМЕЧАНИЕ:


1. Ведомость размещения объектов городской информации см. лист 7;
2. Единая горизонтальная ось - это условная прямая линия, относительно которой располагаются информационные конструкции. Месторасположение оси на фасаде определяется как половина расстояния между верхним и нижним архитектурным элементом (окна, наличники, карниз, фриз и др.), выделяющимся (западающим, выступающим) из плоскости стены;
3. Размещение вывесок и рекламных конструкций должно осуществляться в границах места допустимого размещения объектов, установленных данным колерным паспортом;
4. Размещение вывесок по отношению к друг к другу, их конфигурация и наполненность информацией должны соответствовать Стандартным требованиям к вывескам, их размещению и эксплуатации, установленным и утвержденным Постановлением администрации города Перми от 25.10.2016 № 958;
5. В случае, если планируемые к размещению вывески не соответствуют стандартам, установленным Постановлением администрации города Перми от 25.10.2016 № 958, потребуются внесение изменений в настоящий колерный паспорт;
6. Размещение рекламных конструкций производится на основании отдельного разрешения в соответствии с требованиями Решения Пермской городской Думы от 27.01.2009 № 11 «Об утверждении Положения о порядке установки и эксплуатации рекламных конструкций на территории города Перми»;
7. Габариты одиночных табличек и их уровень установки должны быть одинаковыми у каждой входной группы;
8. Вид вывесок в ночное время (проект подсветки) разрабатывается отдельно;
9. Узлы крепления конструкций к фасаду разрабатываются отдельным рабочим проектом.
10. Размещение вывесок, перекрывающих оконные проемы, а также вывесок, расположенных на балконах зданий и сооружений, должно быть согласовано с собственниками помещений, к которым относится такие балкон и/или оконный проем.

						052-2018-ОФ			
						Колерный паспорт здания по ул.Мира, 2 в поселке Новые Ляды Свердловского района г. Перми			
Изм.	Кол.уч	Лист	№док.	Подпись	Дата	Многоквартирный жилой дом со встроенными помещениями общественного назначения	Стадия	Лист	Листов
Разраб.		Хозяинова		<i>Хозяинова</i>	09.18		П	8	9
						Размещение объектов городской информации (торцевые фасады)	ООО «Архитектурная мастерская «ГОРОД», г.Пермь		

Позиция согласно ведомости отделки фасадов	Координаты цвета RAL 7004	C:	38	
		M:	29	
		Y:	29	
		K:	12	
		R:	158	
		G:	160	
1, 6		B:	161	

Позиция согласно ведомости отделки фасадов	Керамогранит	

Позиция согласно ведомости отделки фасадов	Координаты цвета RAL DESIGN 040 40 40	C:	18	
		M:	70	
		Y:	72	
		K:	23	
		R:	173	
		G:	89	
2		B:	68	

Позиция согласно ведомости отделки фасадов	Координаты цвета PANTONE 349 C	C:	87	
		M:	15	
		Y:	86	
		K:	36	
		R:	6	
		G:	113	
5, 10		B:	67	

СОГЛАСОВАНО
 1^й заместитель начальника ДГА
 г. Перми главный архитектор
 Д.Ю. Лапшин
 20/09/18

						052-2018-Оф			
						Колерный паспорт здания по ул.Мира, 2 в поселке Новые Ляды Свердловского района г. Перми			
Изм.	Кол.уч	Лист	№док.	Подпись	Дата	Многоквартирный жилой дом со встроенными помещениями общественного назначения	Стадия	Лист	Листов
Разраб.		Хозяинова		<i>Хозяинова</i>	09.18		П	9	9
						Эталоны колеров	ООО «Архитектурная мастерская «ГОРОД», г.Пермь		