



ДЕПАРТАМЕНТ ГРАДОСТРОИТЕЛЬСТВА И АРХИТЕКТУРЫ  
АДМИНИСТРАЦИИ ГОРОДА ПЕРМИ

ООО «Комета»

*27.07.2018 N СЭД - 059-22-01-26-848*  
**КОЛЕРНЫЙ ПАСПОРТ**

**АДРЕС ОБЪЕКТА: г. Пермь, административный район Индустриальный  
улица Мира, здание (строение) № 49**

**№ 187/49**

**ПЕРМЬ, 2018г.**



**Ведомость чертежей комплекта марки АР**

ЛИСТ	НАИМЕНОВАНИЕ	ПРИМЕЧАНИЯ
1	Общие данные	
2	Ситуационный план	
3	Существующее состояние фасадов	
4	Главный фасад	
5	Дворовой фасад	
6	Боковые фасады	
7	Размещение объектов городской информации	
8	Эталоны колеров	

**Ведомость отделки фасадов**

ПОЗ.	ЭЛЕМЕНТ ФАСАДА	ЭТАЛОН ЦВЕТА	ОБОЗНАЧ.	ВИД ОТДЕЛКИ	ПРИМ.
1	цоколь			природный камень	
2	поле стен 1-го этажа			фасадная штукатурка	
3	поле стен 2-го этажа и выше			кирпичная кладка	
4	переплеты окон, витражей	белый		металлопласт. блоки со стеклопакетом	
5	дверные полотна			металлопласт. блоки со стеклопакетом эмаль по металлу	
6	ограждения балконов			профнастил	
7	металлические детали (перила, пожарная лестница)			эмаль по металлу	
8	площадки и ступени			ж/б плита	
9	козырьки			профнастил	
10	водосточные трубы			оцинкованная сталь	
11	слуховые окна			фасадная краска	
12	кровля			оцинкованный профилированный лист	

**Историческая справка**

Пятиэтажный многоквартирный жилой дом со встроенными помещениями общественного назначения на 1-ом этаже.  
 Год постройки и ввода в эксплуатацию - 1962 год.

**Инструкция**

о порядке производства работ, связанных с окраской фасадов и всехнаружных частей зданий, сооружений, строений, расположенных на территории города Перми

- Окраска фасадов и всех наружных частей зданий, сооружений, строений, ограждений, заборов, павильонов, киосков, ларьков и прочих объектов, расположенных на территории города Перми, может производиться лишь на основании колерного паспорта фасадов на ремонт и окраску, выдаваемых Департаментом градостроительства и архитектуры Администрации г. Перми.
- До начала процесса окраски здания или какого-либо сооружения должны быть произведены работы по капитальному ремонту всех без исключения наружных частей его, подлежащих окраске.
- До начала ремонта зданий, имеющих газосветную рекламу, сообщить рекламораспространителю о предстоящих работах на фасаде здания с целью сохранения вывесок либо их демонтажу.
- Полуразрушенные и разрушенные архитектурные художественно-скульптурные детали здания, карнизы, колонны, пилястры, капители, фризы, тяги, лепные украшения, барельефы, мозаика, художественная роспись подлежат обязательному восстановлению в своем первоначальном виде.  
**Категорически запрещается производить окраску здания без предварительного восстановления указанных деталей.**
- Металлические поверхности отдельных частей здания, чугунные решетки, перила балконов и лестниц, кронштейны, дверные и оконные приборы, архитектурно-художественные детали перед окраской очищаются от грязи, ржавчины, старой краски и и покрываются вновь лишь масляной краской.
- В соответствии с выданными образцами цвета (колерами) на окраску здания организация, проводящая ремонт здания, составляет пробные образцы цвета, которые наносятся на видное место стены.  
**Проверку и согласование пробного образца цвета (колера), а также готовности поверхности стены и отдельных наружных частей здания к окраске производит уполномоченный представитель Департамента градостроительства и архитектуры Администрации г. Перми. Без указанной проверки и согласования производить окраску фасада категорически воспрещается.**
- Домоуправления, организации или учреждения, производящие окраску и связанный с нею ремонт здания, несут полную ответственность за точное выполнение настоящей инструкции и привлекаются к ответственности за нарушение ее.
- Цветовая гамма рекламносителей должна гармонировать с основным колористическим решением фасадов здания.
- По всем вопросам, связанным с производством работ по покраске зданий, необходимо обращаться в Департамент градостроительства и архитектуры Администрации г. Перми. (ул. Сибирская, 15, к. 314)**

**Пояснительная записка**

Материалы и технология проведения работ


Для обеспечения долговечности декоративно-защитных фасадных покрытий и увеличения срока межремонтных работ в первую очередь необходимо производить работы по ремонту системы водоотвода (металлические открытые контура здания и выступающих элементов, сливы водостоки, гидроизоляция) для полного отвода воды от фасада.

\* Работы производить в соответствии со СНиП 3.04.01-87 «Изоляционные и отделочные покрытия», ТР 79-98 «Технические-рекомендации по-подготовке поверхностей наружных и ограждающих конструкций жилых и общественных зданий под отделку при их реконструкции и ремонте», ТР 85-89 «Технические рекомендации по входному контролю качества материалов, применяемых для отделки фасадов».

Для производства ремонта фасад необходимо очистить от грязи водой аппаратом высокого давления, или вручную, с использованием при надобности специальных химических препаратов.

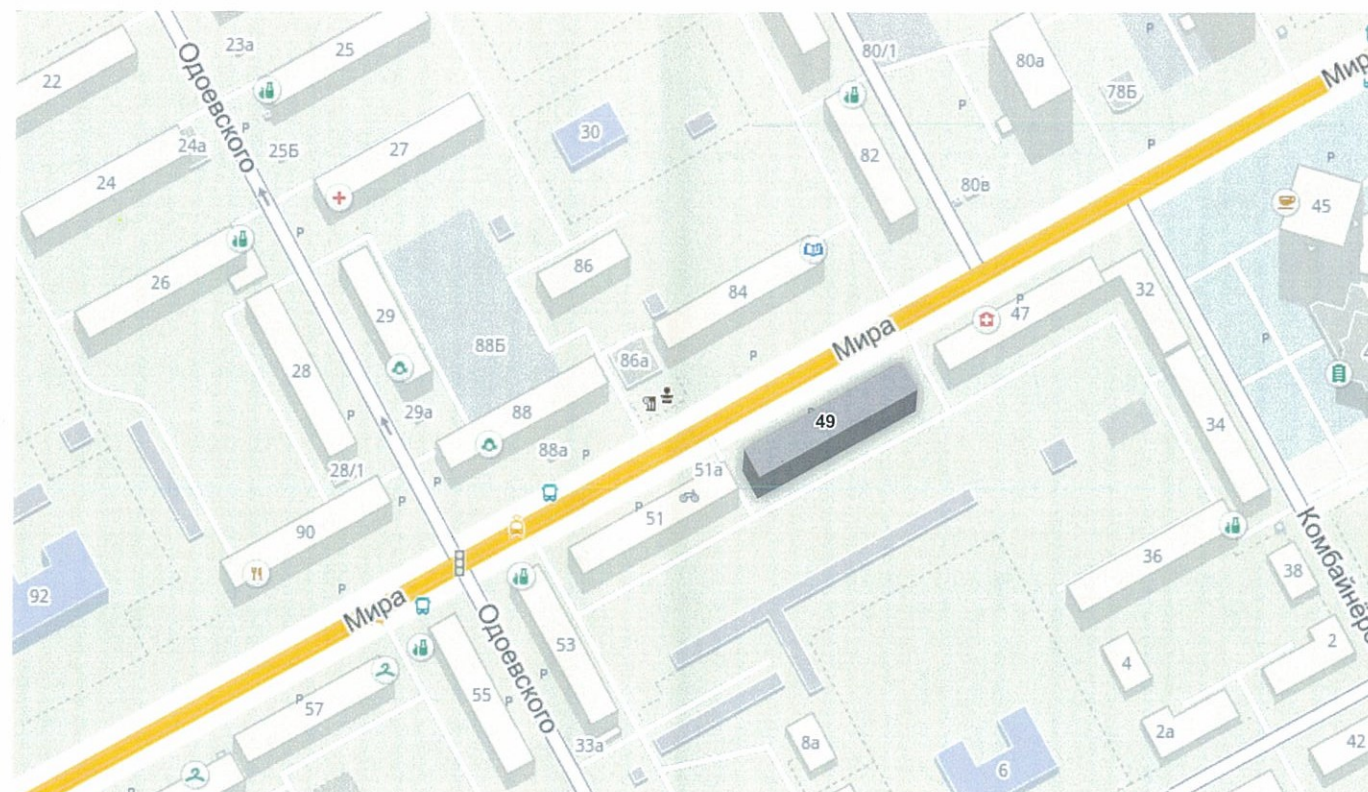
- Установка и разборка наружных лесов с защитной сеткой.
- При наличии трещин в кладке их необходимо заделать специальным раствором.
- Очистить швы от старого раствора, заполнить клеевым раствором.
- При раскошивании кирпича произвести его полную замену.
- Покрыть восстановленную поверхность фасадов грунтовкой для повышения адгезии.
- Произвести окраску за 2 раза фасадной краской.

СОГЛАСОВАНО  
 1<sup>й</sup> заместитель начальника ДГА  
 г. Перми - главный архитектор  
 Д.Ю. Лапшин  
 30.07.2018г.

						187/49		
						Колерный паспорт объекта капитального строительства по ул. Мира, № 49, Индустриального района г. Перми.		
Изм.	Кол.уч	Лист	№док	Подпись	Дата	Стадия	Лист	Листов
					07/18	ОФ	1	8
Разраб.	Масленникова Е.В.							
Н.контр.						Общие данные		ООО «Комета»



Ситуационный план-схема здания



Ведомость ссылочных и прилагаемых документов

ОБОЗНАЧЕНИЕ	НАИМЕНОВАНИЕ	ПРИМЕЧАНИЕ

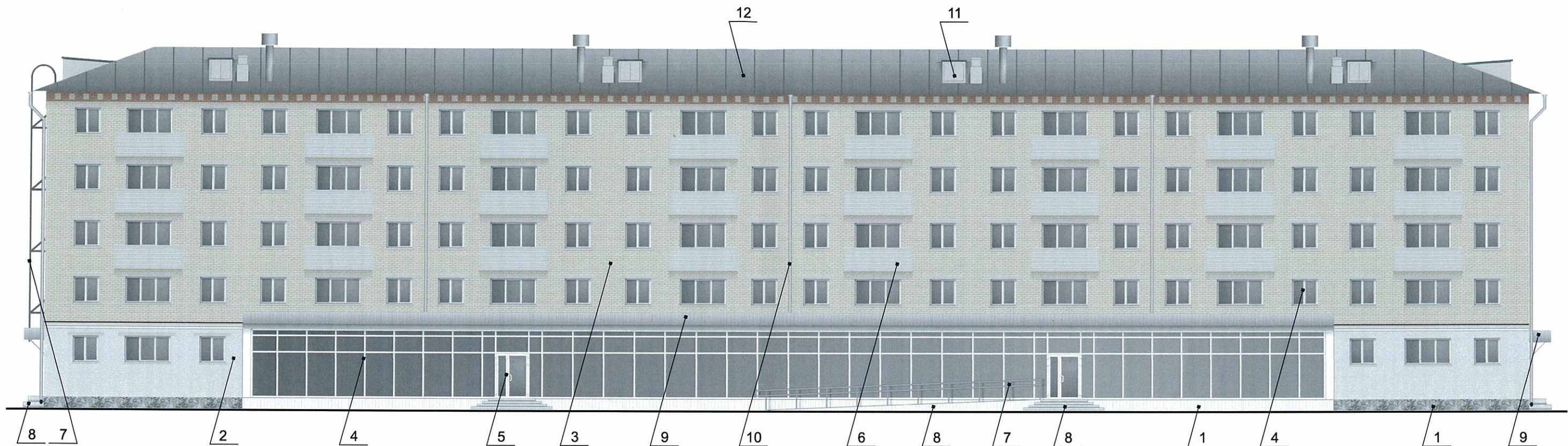
						187/49		
						Колерный паспорт объекта капитального строительства по ул. Мира, № 49, Индустриального района г. Перми.		
Изм.	Кол.уч	Лист	№док	Подпись	Дата	Стадия	Лист	Листов
Разраб.		Масленникова Е.В.			07/18	ОФ	2	8
Н.контр.						Ситуационный план-схема		ООО «Комета»





						187/49		
						Колерный паспорт объекта капитального строительства по ул. Мира, № 49, Индустриального района г. Перми.		
Изм.	Кол.уч	Лист	№док	Подпись	Дата	Стадия	Лист	Листов
	Разраб.		Масленникова Е.В.	<i>Е.В. Масленникова</i>	07/18	ОФ	3	8
	Н.контр.					Существующее состояние фасадов		ООО «Комета»





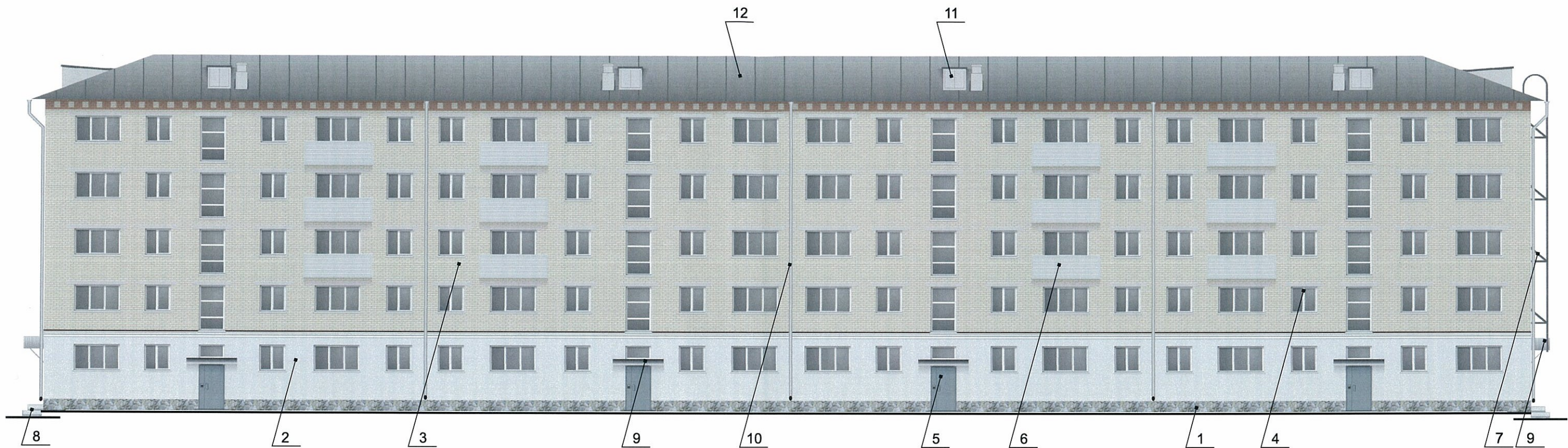
**ПРИМЕЧАНИЕ**

1. В случае, если наружные лестницы при дополнительно устроенных входах в общественные помещения здания выходят за границы предоставленного земельного участка и красные линии квартала, то устройство дополнительных или переустройство существующих входных групп требует получения разрешения в установленном порядке;
2. В случае устройства или переустройства (перепланировки, ремонта, реконструкции) помещений общественного назначения, их входных групп в обязательном порядке должны быть предусмотрены мероприятия по обеспечению доступности данных помещений для маломобильных групп населения, включая инвалидов, использующих кресла-коляски и собак-проводников (далее-МГН) в соответствии с требованиями СП 59.13330.2016 Свод правил. Доступность зданий и сооружений для маломобильных групп населения. Данный свод правил касается функционально-планировочных элементов зданий и сооружений, их участков или отдельных помещений, доступных для МГН (входные узлы, коммуникации, пути эвакуации, помещения и зоны обслуживания, а также их информационное и инженерное обустройство). В частности, лестницы при входах в общественные помещения должны дублироваться пандусами с уклоном не более 1:20 (5%) или иными средствами подъема (подъемные платформы, лифты и т.д.). Согласно вышеуказанному Своду правил наружные лестницы и пандусы должны иметь поручни с учетом технических требований к опорным стационарным устройствам по ГОСТ Р 51261; размеры входной площадки при открывании дверей наружу должны быть не менее 1,4 x 2,0 или 1,5 x 1,85; размеры входной площадки с пандусом не менее 2,2 x 2,2 м.

СОГЛАСОВАНО  
 1<sup>й</sup> заместитель начальника ДГА  
 г. Перми - главный архитектор  
 Д.О. Давыдов  
 30 04

						187/49		
						Колерный паспорт объекта капитального строительства по ул. Мира, № 49, Индустриального района г. Перми.		
Изм.	Кол.уч	Лист	№док	Подпись	Дата	Стадия	Лист	Листов
						ОФ	4	8
Разраб.		Масленникова Е.В.			07/18			
Н.контр.						Главный фасад		ООО «Комета»





**ПРИМЕЧАНИЕ**

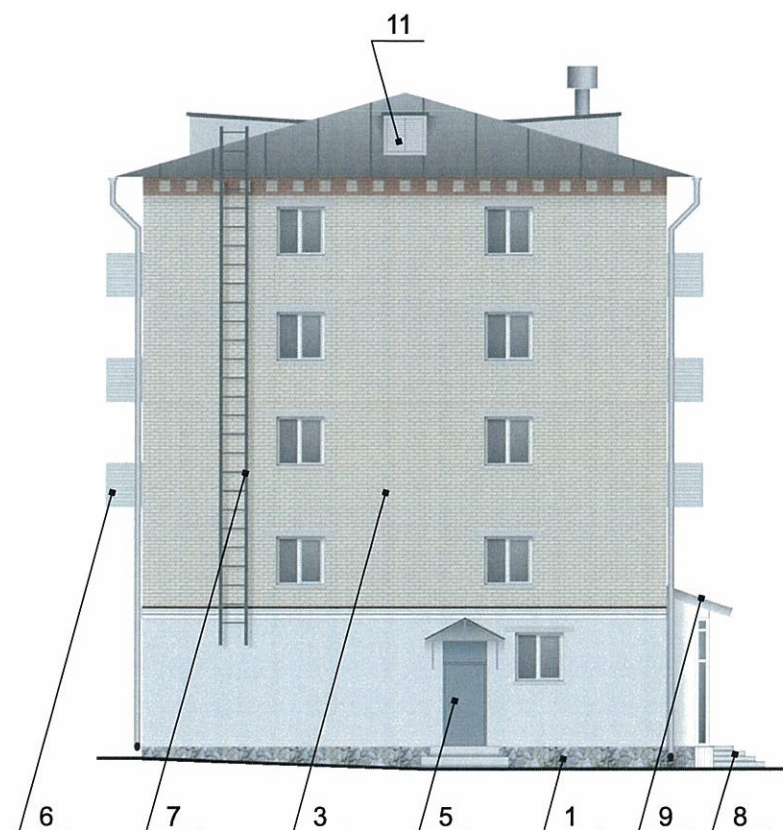
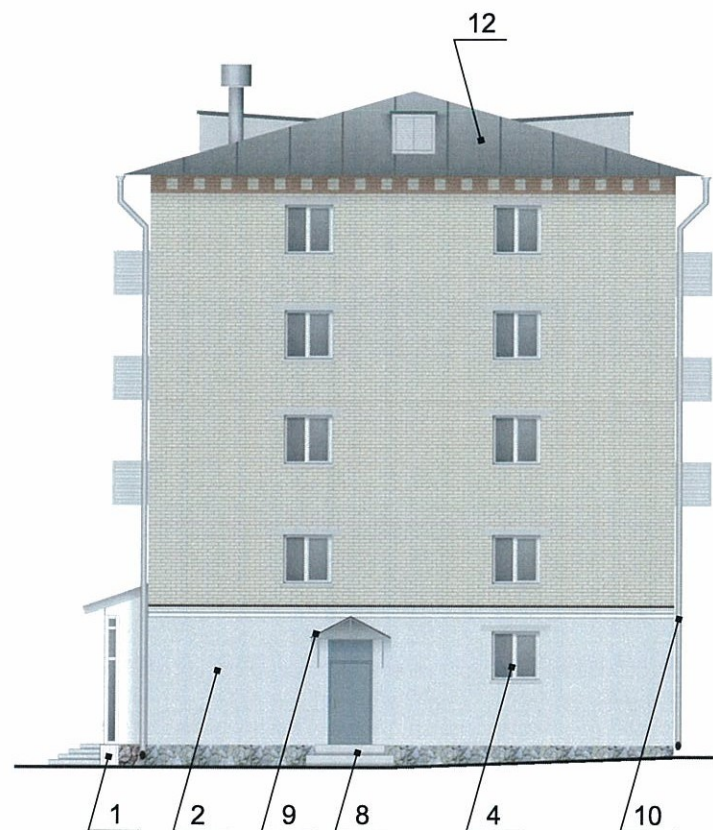
1. В случае, если наружные лестницы при дополнительно устроенных входах в общественные помещения здания выходят за границы предоставленного земельного участка и красные линии квартала, то устройство дополнительных или переустройство существующих входных групп требует получения разрешения в установленном порядке;

2. В случае устройства или переустройства (перепланировки, ремонта, реконструкции) помещений общественного назначения, их входных групп в обязательном порядке должны быть предусмотрены мероприятия по обеспечению доступности данных помещений для маломобильных групп населения, включая инвалидов, использующих кресла-коляски и собак-проводников (далее-МГН) в соответствии с требованиями СП 59.13330.2016 Свод правил. Доступность зданий и сооружений для маломобильных групп населения. Данный свод правил касается функционально-планировочных элементов зданий и сооружений, их участков или отдельных помещений, доступных для МГН (входные узлы, коммуникации, пути эвакуации, помещения и зоны обслуживания, а также их информационное и инженерное обустройство). В частности, лестницы при входах в общественные помещения должны дублироваться пандусами с уклоном не более 1:20 (5%) или иными средствами подъема (подъемные платформы, лифты и т.д.). Согласно вышеуказанному Своду правил наружные лестницы и пандусы должны иметь поручни с учетом технических требований к опорным стационарным устройствам по ГОСТ Р 51261; размеры входной площадки при открывании дверей наружу должны быть не менее 1,4 x 2,0 или 1,5 x 1,85; размеры входной площадки с пандусом не менее 2,2 x 2,2 м.

СОГЛАСОВАНО  
 зам. директора начальника ДГА  
 г. Пермь - главный архитектор  
 Д.Ю. Папшин  
 30 08 18

						187/49		
						Колерный паспорт объекта капитального строительства по ул. Мира, № 49, Индустриального района г. Перми.		
Изм.	Кол.уч	Лист	№док	Подпись	Дата	Стадия	Лист	Листов
Разраб.		Масленникова Е.В.		<i>Е.В. Масленникова</i>	07/18	ОФ	5	8
Н.контр.						Дворовой фасад		ООО «Комета»





**ПРИМЕЧАНИЕ**

1. В случае, если наружные лестницы при дополнительно устроенных входах в общественные помещения здания выходят за границы предоставленного земельного участка и красные линии квартала, то устройство дополнительных или переустройство существующих входных групп требует получения разрешения в установленном порядке;
2. В случае устройства или переустройства (перепланировки, ремонта, реконструкции) помещений общественного назначения, их входных групп в обязательном порядке должны быть предусмотрены мероприятия по обеспечению доступности данных помещений для маломобильных групп населения, включая инвалидов, использующих кресла-коляски и собак-проводников (далее-МГН) в соответствии с требованиями СП 59.13330.2016 Свод правил. Доступность зданий и сооружений для маломобильных групп населения. Данный свод правил касается функционально-планировочных элементов зданий и сооружений, их участков или отдельных помещений, доступных для МГН (входные узлы, коммуникации, пути эвакуации, помещения и зоны обслуживания, а также их информационное и инженерное обустройство). В частности, лестницы при входах в общественные помещения должны дублироваться пандусами с уклоном не более 1:20 (5%) или иными средствами подъема (подъемные платформы, лифты и т.д.). Согласно вышеуказанному Своду правил наружные лестницы и пандусы должны иметь поручни с учетом технических требований к опорным стационарным устройствам по ГОСТ Р 51261; размеры входной площадки при открывании дверей наружу должны быть не менее 1,4 x 2,0 или 1,5 x 1,85; размеры входной площадки с пандусом не менее 2,2 x 2,2 м.

СОГЛАСОВАНО  
 1<sup>й</sup> заместитель начальника ДГА  
 г. Пермь — главный архитектор  
 Д.Ю. Гапшин  
 30 07 2018

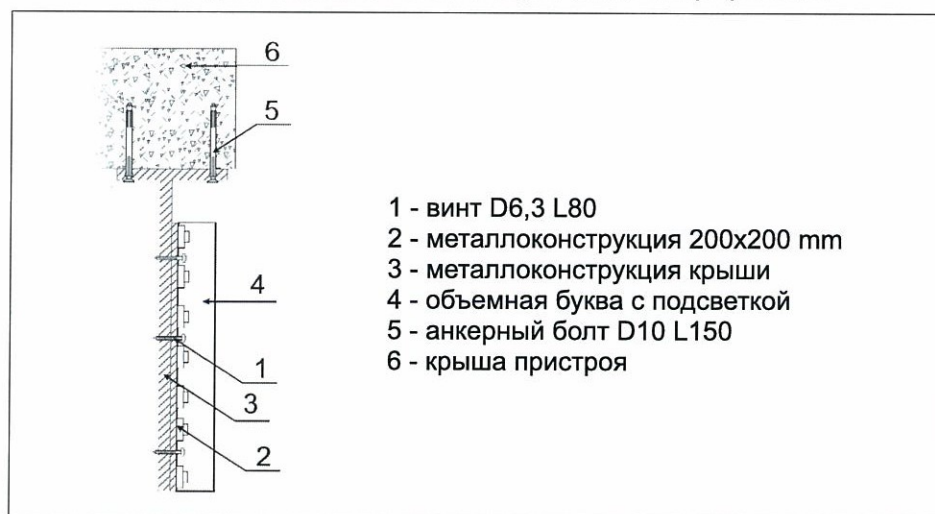
						187/49		
						Колерный паспорт объекта капитального строительства по ул. Мира, № 49, Индустриального района г. Перми.		
Изм.	Кол.уч	Лист	Недок	Подпись	Дата	Стадия	Лист	Листов
Разраб.		Масленникова Е.В.			07/18	ОФ	6	8
Н.контр.						Боковой фасад		ООО «Комета»





Управление архитектуры и городского дизайна  
ДГА администрации г.Перми  
СООТВЕТСТВУЕТ АРХИТЕКТУРНОМУ  
ОБЛИКУ ГОРОДА ПЕРМИ  
«30.07.2018»

Узел крепления объекта городской информации



**ПРИМЕЧАНИЕ**

1. Размещение вывесок и рекламных конструкций должно осуществляться в границах места допустимого размещения объектов, установленных данным колерным паспортом;
2. Размещение вывесок по отношению друг к другу, их конфигурация и наполненность информацией должны соответствовать Стандартным требованиям к вывескам, их размещению и эксплуатации, установленным и утвержденным Постановлением администрации города Перми от 25.10.2016 № 958;
3. В случае, если планируемые к размещению вывески не соответствуют Постановлению администрации города Перми от 25.10.2016 № 958, потребуется внесение изменений в настоящий колерный паспорт;
4. Размещение рекламных конструкций производится на основании отдельного разрешения в соответствии с требованиями Решения Пермской городской Думы от 27.01.2009 № 11 «Об утверждении Положения о порядке установки и эксплуатации рекламных конструкций на территории города Перми»;
5. Единая горизонтальная ось – это условная прямая линия, относительно которой располагаются информационные конструкции. Определяется как половина расстояния между верхним и нижним архитектурным элементом (окна, наличники, карниз, фриз и др.), выделяющимся (западающим, выступающим) из плоскости стены.
6. Размеры одиночных табличек-режимников должны быть одинаковыми.

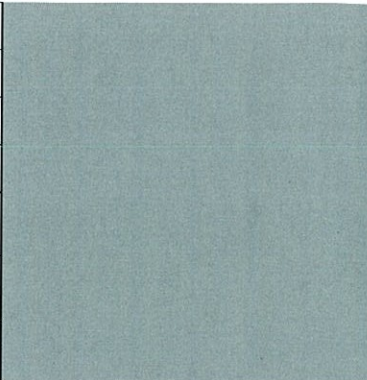
Ведомость размещения объектов городской информации

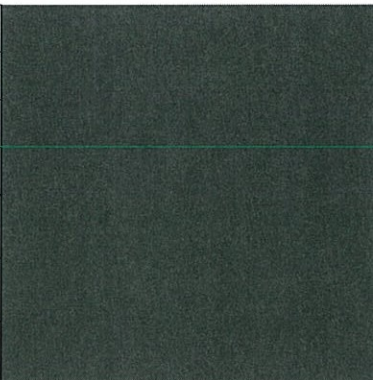
№	материал, способы крепления тип объекта городской информации,	цвет (с указанием RAL)	наличие подсветки
1.	Объемные буквы «АЗБУКА», смонтированы на металлоконструкции к крыше пристроя. Выполнены из оргстекла, пластика, металла.	Красный (Ral 3020) Белый (Ral 9003)	Внутренняя подсветка.
2.	«Бегающая строка». Выполнена из оргстекла, пластика, металла. Требуется получения разрешения в установленном порядке.		
3.	«Режим работы». Выполнен из оргстекла, пластика, металла, пленки ПВХ.	Фирменные цвета	Внутренняя подсветка/ без подсветки
4.	Выклейка ПВХ пленкой, не более 30% от выделенного поля витража.	Фирменные цвета	Без подсветки.
5.	Знак адресации. Выполнен из металла.	Синий (Ral 5002) Белый (Ral 9003)	Без подсветки.


- ось размещения объектов городской информации
- место допустимого размещения объектов городской информации (вывески, рекламные конструкции)
- место размещения выклейки ПВХ-пленкой

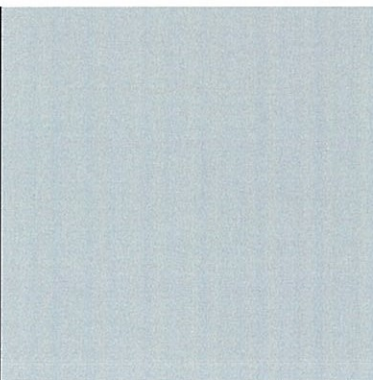
						187/49		
						Колерный паспорт объекта капитального строительства по ул. Мира, № 49, Индустриального района г. Перми.		
Изм.	Кол.уч.	Лист	№ док.	Подпись	Дата	Стадия	Лист	Листов
					07/18	ОФ	7	8
Н.контр.						Размещение объектов городской информации		ООО «Комета»



позиция ведомости отделки фасадов  5	координаты цвета RAL 7040	C:	20	
		M:	5	
		Y:	10	
		K:	40	
		R:	157	
		G:	163	
		B:	166	

позиция ведомости отделки фасадов  7	координаты цвета RAL DESIGN 000 35 00	C:	60	
		M:	48	
		Y:	47	
		K:	42	
		R:	86	
		G:	87	
		B:	88	

позиция ведомости отделки фасадов  7	координаты цвета RAL 7036	C:	10	
		M:	10	
		Y:	10	
		K:	40	
		R:	154	
		G:	150	
		B:	151	

позиция ведомости отделки фасадов  11	координаты цвета RAL DESIGN 040 80 05	C:	18	
		M:	20	
		Y:	20	
		K:	2	
		R:	212	
		G:	200	
		B:	196	

СОГЛАСОВАНО  
1<sup>й</sup> заместитель начальника ДГА  
г. Перми - главный архитектор  
Д.Ю. Лапшин  
20 04 2018

						187/49		
						Колерный паспорт объекта капитального строительства по ул. Мира, № 49, Индустриального района г. Перми.		
Изм.	Кол.уч	Лист	№ док	Подпись	Дата	Стадия	Лист	Листов
Разраб.				Масленникова Е.В.	07/18	ОФ	8	8
Н.контр.						Эталоны колеров		ООО «Комета»