



ДЕПАРТАМЕНТ ГРАДОСТРОИТЕЛЬСТВА И АРХИТЕКТУРЫ
АДМИНИСТРАЦИИ ГОРОДА ПЕРМИ

ООО «Комета»

17.04.18 № СЭД-059-22-01-26-436

КОЛЕРНЫЙ ПАСПОРТ

АДРЕС ОБЪЕКТА: г. Пермь, административный район Индустриальный
улица Мира, здание (строение) № 66

№ 184/66

ПЕРМЬ, 2018г.

Ведомость чертежей комплекта марки АР

ЛИСТ	НАИМЕНОВАНИЕ	ПРИМЕЧАНИЯ
1	Общие данные	
2	Ситуационный план	
3	Существующее состояние фасадов	
4	Главный фасад	
5	Дворовой фасад	
6	Боковые фасады	
7	Размещение объектов городской информации	
8	Эталоны колеров	

Ведомость отделки фасадов

ПОЗ.	ЭЛЕМЕНТ ФАСАДА	ЭТАЛОН ЦВЕТА	ОБОЗНАЧ.	ВИД ОТДЕЛКИ	ПРИМ.
1	цоколь			штукатурка, фасадная краска	
2	поле стен 1-го этажа			штукатурка, фасадная краска	
3	основное поле стен			штукатурка, фасадная краска	
4	переплеты окон, витражей, рольставни	Белый		металлопласт. профиль со стеклопакетом	
5	дверные полотна	Белый		металлопласт. профиль со стеклопакетом эмаль по металлу	
6	ограждения балконов			профнастил	
7	ограждение лестниц, опоры козырьков			эмаль по металлу	
8	козырьки			профнастил	
9	ступени, площадки			ж/б плита, эмаль по металлу	
10	слуховые окна			фасадная краска, эмаль по металлу	
11	водосточные, вентиляционные трубы			оцинкованная сталь	
12	кровля			профилированная оцинкованная сталь	

Историческая справка

5-и этажный панельный многоквартирный жилой дом с пристроенными помещениями общественного назначения на 1-ом этаже.
Построено и введено в эксплуатацию в 1964 году.

Инструкция

о порядке производства работ, связанных с окраской фасадов и всецеларужных частей зданий, сооружений, строений, расположенных на территории города Перми

- Окраска фасадов и всех наружных частей зданий, сооружений, строений, ограждений, заборов, павильонов, киосков, ларьков и прочих объектов, расположенных на территории города Перми, может производиться лишь на основании колерного паспорта фасадов на ремонт и окраску, выдаваемых Департаментом градостроительства и архитектуры Администрации г. Перми.
- До начала процесса окраски здания или какого-либо сооружения должны быть произведены работы по капитальному ремонту всех без исключения наружных частей его, подлежащих окраске.
- До начала ремонта зданий, имеющих газосветную рекламу, сообщить рекламораспространителю о предстоящих работах на фасаде здания с целью сохранения вывесок либо их демонтажу.
- Полуразрушенные и разрушенные архитектурные художественно-скульптурные детали здания, карнизы, колонны, пилястры, капители, фризьы, тяги, лепные украшения, барельефы, мозаика, художественная роспись подлежат обязательному восстановлению в своем первоначальном виде.
- Категорически запрещается производить окраску здания без предварительного восстановления указанных деталей.**
- Металлические поверхности отдельных частей здания, чугунные решетки, перила балконов и лестниц, кронштейны, дверные и оконные приборы, архитектурно-художественные детали перед окраской очищаются от грязи, ржавчины, старой краски и и покрываются вновь лишь масляной краской.
- В соответствии с выданными образцами цвета (колерами) на окраску здания организация, проводящая ремонт здания, составляет пробные образцы цвета, которые наносятся на видное место стены.
- Проверку и согласование пробного образца цвета (колера), а также готовности поверхности стены и отдельных наружных частей здания к окраске производит уполномоченный представитель Департамента градостроительства и архитектуры Администрации г. Перми. Без указанной проверки и согласования производить окраску фасада категорически воспрещается.**
- Домоуправления, организации или учреждения, производящие окраску и связанный с нею ремонт здания, несут полную ответственность за точное выполнение настоящей инструкции и привлекаются к ответственности за нарушение ее.
- Цветовая гамма рекламносителей должна гармонировать с основным колористическим решением фасадов здания.
- По всем вопросам, связанным с производством работ по покраске зданий, необходимо обращаться в Департамент градостроительства и архитектуры Администрации г. Перми. (ул. Сибирская, 15, к. 314)**

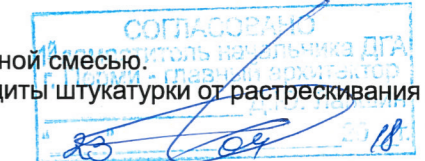
Пояснительная записка

Материалы и технология проведения работ

Для обеспечения долговечности декоративно-защитных фасадных покрытий и увеличения срока межремонтных работ в первую очередь необходимо производить работы по ремонту системы водоотвода (металлические открытые контура здания и выступающих элементов, сливы водостоки, гидроизоляция) для полного отвода воды от фасада.

* Работы производить в соответствии со СНиП 3.04.01-87 «Изоляционные и отделочные покрытия», ТР 79-98 «Технические рекомендации по-подготовке поверхностей наружных и ограждающих конструкций жилых и общественных зданий под отделку при их реконструкции и ремонте», ТР 85-89 «Технические рекомендации по входному контролю качества материалов, применяемых для отделки фасадов».

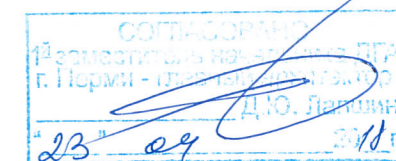
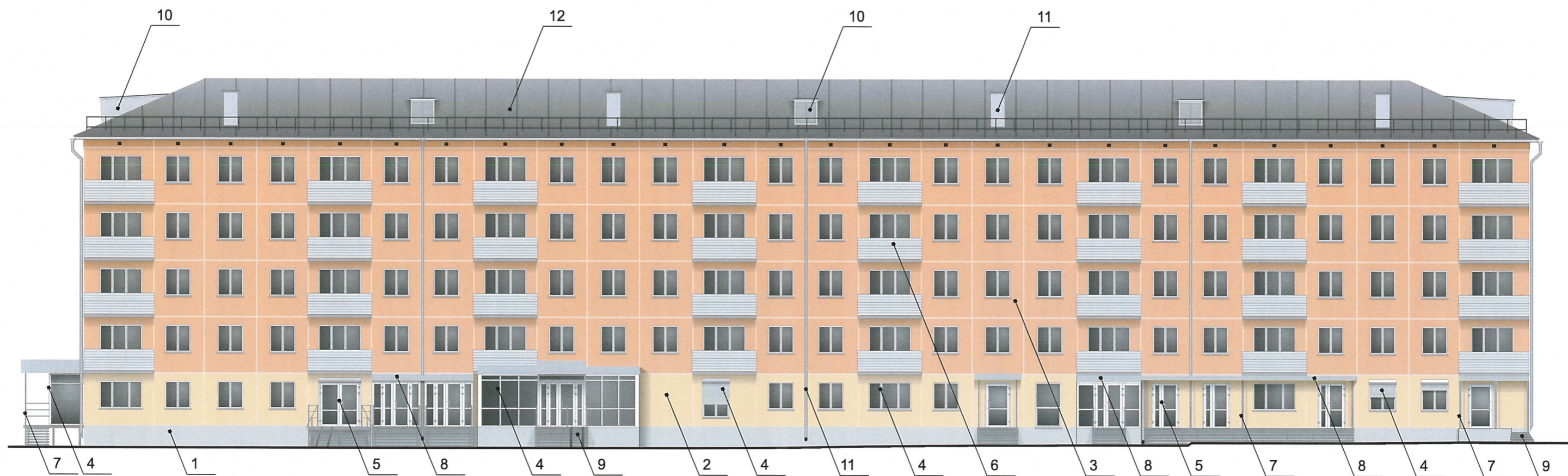
- Отделка части фасадов в жилой части части выполнена покрытием фасадной краской.
- Для производства ремонта фасад необходимо очистить от грязи водой аппаратом высокого давления, или вручную, с использованием при надобности специальных химических препаратов.
- Установка и разборка наружных лесов с защитной сеткой.
- Произвести отбивку старой штукатурки с поверхности стен и очистить фасадную плитку от грязи.
- Покреть очищенную поверхность стены перед нанесением штукатурки грунтовкой.
- Перед нанесением штукатурки выполнить устройство ПВХ сетки, на ровных участках стен площадью от 5 м2.
- Оштукатурить стены цементно-известковым раствором.
- После оштукатуривания выполнить грунтовку фасадов.
- Произвести выравнивание поверхности штукатурки шпатлевочной смесью.
- Покреть выравненную поверхность фасадов грунтовкой для защиты штукатурки от растрескивания при воздействии транспортных вибраций.
- Произвести окраску за 2 раза фасадной краской.



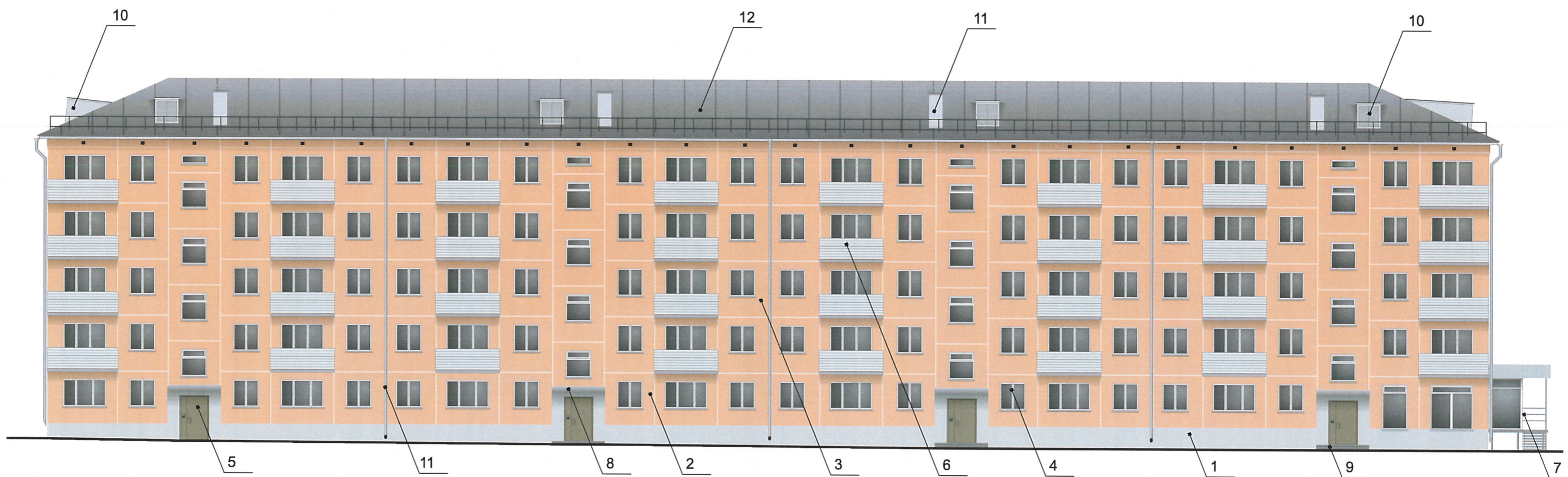
						184/66		
						Колерный паспорт объекта капитального строительства по ул. Мира, № 66, Индустриального района г. Перми		
Изм.	Кол.уч.	Лист	Недок	Подпись	Дата			
Разраб.		Масленникова Е.В.			04/18	Стадия	Лист	Листов
						ОФ	1	8
Н.контр.						Общие данные		ООО «Комета»



						184/66			
						Коперный паспорт объекта капитального строительства по ул. Мира, № 66, Индустриального района г. Перми			
Изм.	Кол.уч	Лист	Недок	Подпись	Дата		Стадия	Лист	Листов
Разраб.		Масленникова Е.В.			04/18		ОФ	3	8
Н.контр.						Существующее состояние фасадов	ООО «Комета»		

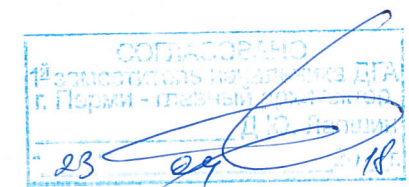
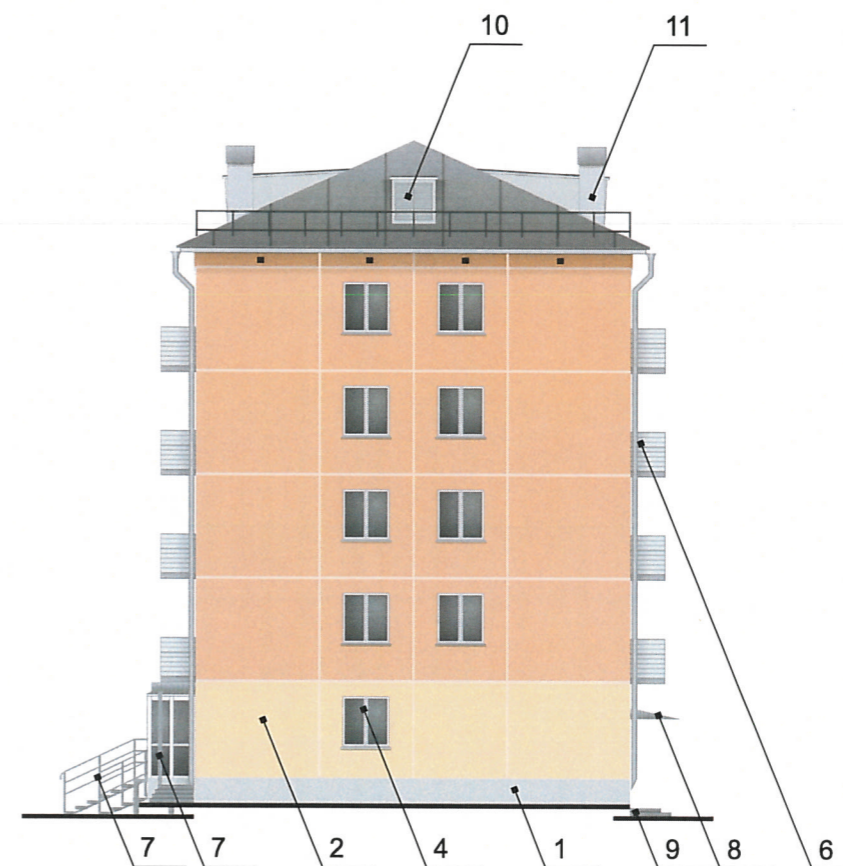
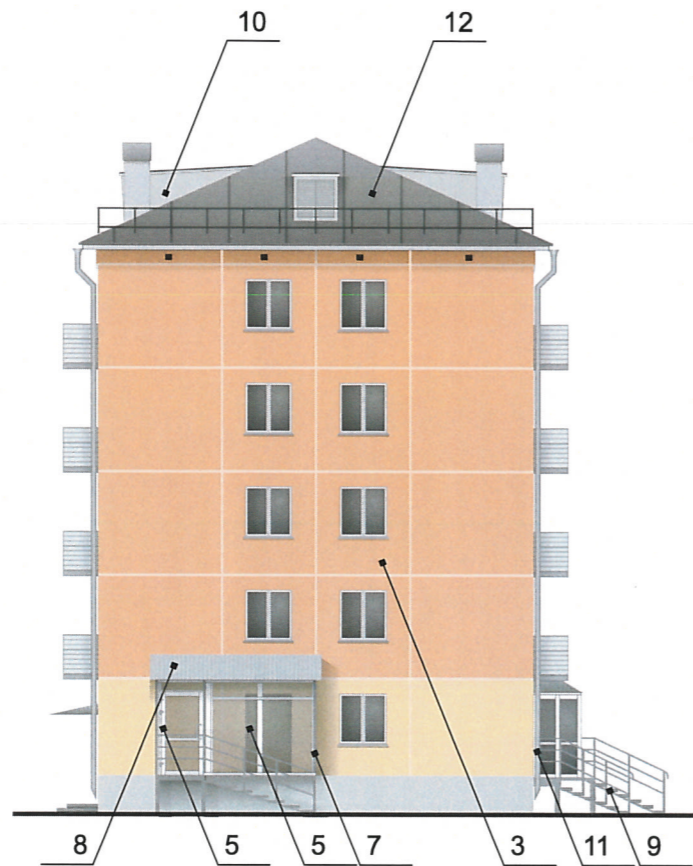


						184/66			
						Колерный паспорт объекта капитального строительства по ул. Мира, № 66, Индустриального района г. Перми			
Изм.	Кол.уч.	Лист	Недок.	Подпись	Дата	Стадия	Лист	Листов	
Разраб.		Масленикова Е.В.			04/18				ОФ
Н.контр.						Главный фасад		ООО «Комета»	

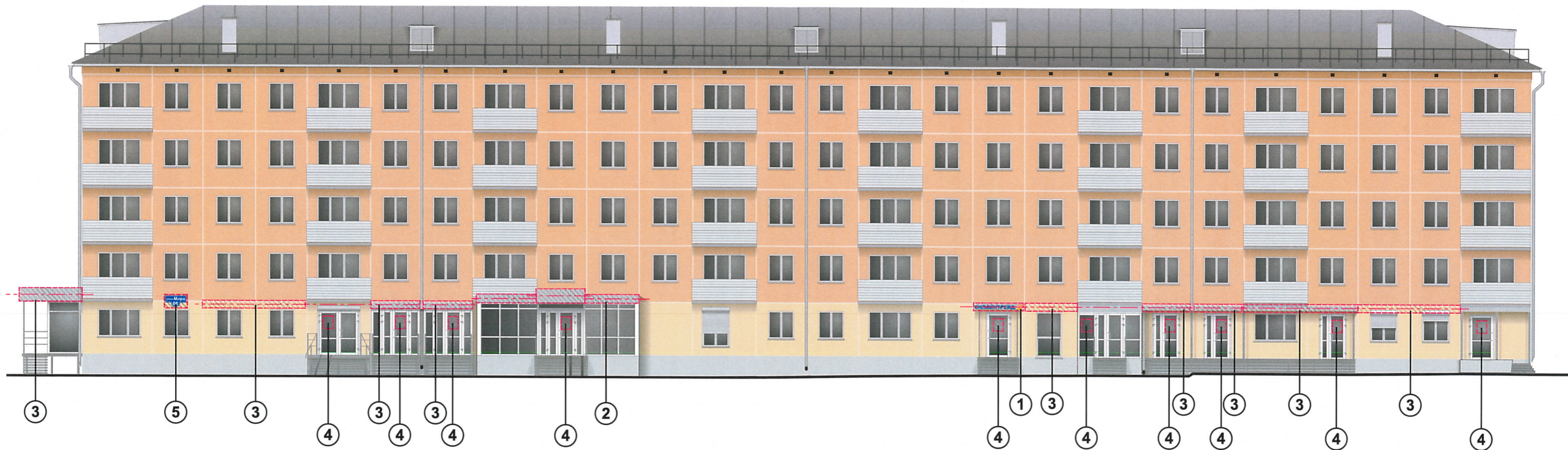


СОГЛАСОВАНО
 19.04.2018
 г. Пермь - главный архитектор
 Д.Ю. Степанов
 25.04.18

						184/66		
						Колерный паспорт объекта капитального строительства по ул. Мира, № 66, Индустриального района г. Перми		
Изм.	Кол.уч.	Лист	Недок.	Подпись	Дата			Стадия
Разраб.		Масленникова Е.В.			04/18			ОФ
								Лист
								Листов
								5
								8
						Дворовой фасад		ООО «Комета»
Н.контр.								



						184/66			
						Колерный паспорт объекта капитального строительства по ул. Мира, № 66, Индустриального района г. Перми			
Изм.	Кол.уч.	Лист	№ док.	Подпись	Дата		Стадия	Лист	Листов
Разраб.				Масленикова Е.В.	04/18		ОФ	6	8
Н.контр.						Боковой фасад		ООО «Комета»	

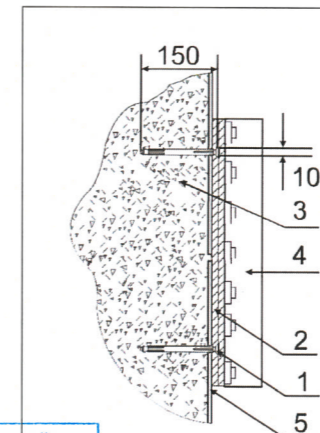


Пример козырька входной группы



- 1 - сварная металлоконструкция 500x500 mm
- 2 - опора козырька
- 3 - обшивка (композитный материал)

Узел крепления объекта городской информации



Крепление металлоконструкции к фасаду производится на закладные детали - анкерными болтами в сборе с дюбелями. Конструктивную часть дополнительно разработать конструктором.

- 1 - анкерный болт D10 L150
- 2 - металлоконструкция 200x200 mm
- 3 - стена здания
- 4 - объемная буква с подсветкой
- 5 - композитный материал

Ведомость размещения объектов городской информации

№	тип объекта городской информации, материал, способы крепления	цвет (с указанием RAL)	наличие подсветки
1.	Объемные буквы «ОНЛАЙНТРЕЙД» на металлоконструкции козырька. Выполнены из оргстекла, пластика, металла.	Фирменные цвета	Внутренняя подсветка.
2.	Вывеска рамочная по периметру витрины. Выполнена из оргстекла, пластика, металла.	Фирменные цвета	Внутренняя подсветка.
3.	Объемные буквы и/или логотип на металл. направляющих в цвет фасада/козырька. Выполнены из оргстекла, пластика, металла.	Фирменные цвета	Внутренняя подсветка.
4.	Режим работы. Выполнен из оргстекла, пластика, металла, пленка ПВХ.	Фирменные цвета	Внутренняя подсветка/ без подсветки
5.	Знак адресации. Выполнен из металла.	Белый (Ral 9003) Синий (Ral 5002)	Без подсветки.

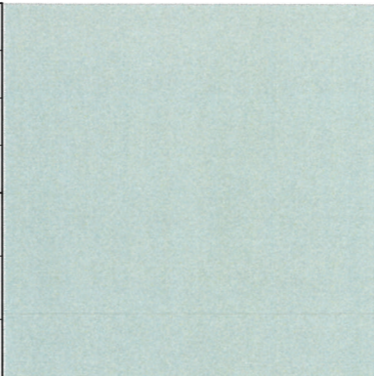
Управление архитектуры и городского дизайна
ДГА администрации г.Перми

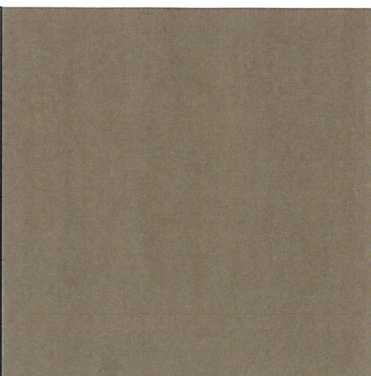
СООТВЕТСТВУЕТ АРХИТЕКТУРНОМУ
ОБЛИКУ ГОРОДА ПЕРМИ

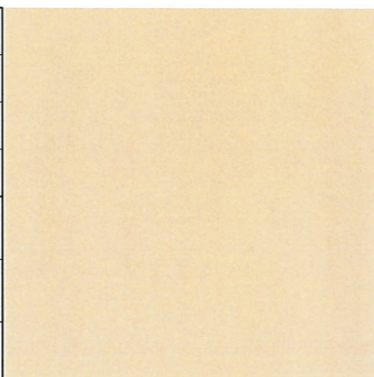
«28» 09 / 18
Карасев С.А. Подпись

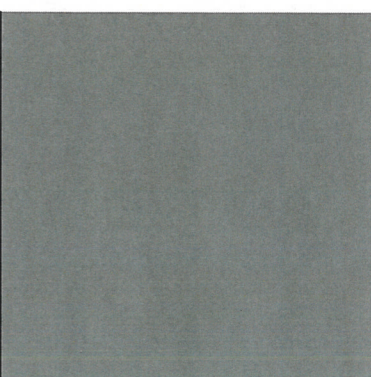
						184/66			
						Колерный паспорт объекта капитального строительства по ул. Мира, № 66, Индустриального района г. Перми			
Изм.	Кол.уч	Лист	№док	Подпись	Дата	Стадия	Лист	Листов	
Разраб.		Масленикова Е.В.			04/18				ОФ
Н.контр.						Размещение объектов городской информации		ООО «Комета»	


--- ось размещения объектов городской информации
 место допустимого размещения объектов городской информации (вывески, рекламные конструкции)

позиция ведомости отделки фасадов 1	координаты цвета RAL 7035	C:	5	
		M:	0	
		Y:	5	
		K:	20	
		R:	203	
		G:	208	
		B:	204	

позиция ведомости отделки фасадов 5	координаты цвета RAL 7006	C:	0	
		M:	10	
		Y:	30	
		K:	60	
		R:	117	
		G:	111	
		B:	97	

позиция ведомости отделки фасадов 2	координаты цвета RAL DESIGN 060 80 40	C:	2	
		M:	27	
		Y:	50	
		K:	0	
		R:	238	
		G:	230	
		B:	218	

позиция ведомости отделки фасадов 7, 9	координаты цвета RAL 9023	C:	8	
		M:	6	
		Y:	6	
		K:	57	
		R:	126	
		G:	129	
		B:	130	

позиция ведомости отделки фасадов 2, 3	координаты цвета RAL DESIGN 050 70 40	C:	5	
		M:	41	
		Y:	52	
		K:	0	
		R:	249	
		G:	190	
		B:	131	

СОГЛАСОВАНО
1^й заместитель начальника ДГА
г. Пермь - главный архитектор
[Signature]

						184/66			
						Колерный паспорт объекта капитального строительства по ул. Мира, № 66, Индустриального района г. Перми			
Изм.	Кол.уч	Лист	№ док.	Подпись	Дата	Этапоны колеров	Стадия	Лист	Листов
Разраб.				Масленикова Е.В.	04/18		ОФ	8	8
Н.контр.						Этапоны колеров		ООО «Комета»	