



ДЕПАРТАМЕНТ СТРОИТЕЛЬСТВА И АРХИТЕКТУРЫ  
АДМИНИСТРАЦИИ ГОРОДА ПЕРМИ

Общество с ограниченной ответственностью "Кадастр"

*САД - 059-22-01-26-476 от 13.04.2018*

ПАСПОРТ ВНЕШНЕГО ОБЛИКА ОБЪЕКТА КАПИТАЛЬНОГО СТРОИТЕЛЬСТВА  
**КОЛЕРНЫЙ ПАСПОРТ**

**АДРЕС ОБЪЕКТА:** г. Пермь, улица Монастырская, здание(строение) №41

**АДМИНИСТРАТИВНЫЙ РАЙОН:** Ленинский

ШИФР: 31-05-2010-ОФ

ПЕРМЬ, 2018 г.

Ведомость чертежей комплекта марки ОФ

Лист	Наименование	Примечание
1	Общие данные (начало)	
2	Общие данные (окончание)	
3	Существующее состояние фасадов - фотофиксация	
4	Фасад в осях 1-2 (вдоль ул. Монастырская)	
5	Фасады в осях А-Б, Б-А	
6	Фасад в осях 2-1	
7	Размещение объектов городской информации. Фасад в осях 1-2 (вдоль ул. Монастырская)	
8	Размещение объектов городской информации. Фасады в осях А-Б, Б-А	
9	Эталоны колеров	

Краткая пояснительная записка

Объект - многоквартирный 8-этажный жилой дом со встроенными торгово-офисными помещениями.

Настоящим проектом предлагается: сохранение установленных ранее типа отделки для фасадов, цветового решения и оформления входных групп; определение основных мест размещения объектов городской информации; определение мест размещения дополнительного оборудования.

Настоящий проект разработан в соответствии с требованиями Постановления администрации г. Перми от 22.02.2017 №130 "Об утверждении порядка и критериев согласования колерного паспорта, требования к содержанию колерного паспорта".

Ведомость ссылочных и прилагаемых документов

ОБОЗНАЧЕНИЕ	НАИМЕНОВАНИЕ	ПРИМЕЧАНИЕ
	<u>Ссылочные документы</u>	
Решение Пермской городской думы от 27.01.2009 №11	Положение о порядке установки и эксплуатации рекламных конструкций на территории города Перми	
Постановление администрации г. Перми от 22.02.2017 №130	Порядок и критерии согласования колерного паспорта, требования к содержанию колерного паспорта.	
Постановление администрации г. Перми от 25.10.2016 №958	"Об утверждении стандартных требований к вывескам, их размещению и эксплуатации"	
СЭД-059-22-01-26-274	Колерный паспорт, по адресу: ул. Монастырская 41., согласованный 16.03.2018 г.	ООО «Риц-Медиа»

Ведомость отделки фасадов

ПОЗ.	ЭЛЕМЕНТ ФАСАДА	ЭТАЛОН ЦВЕТА	ОБОЗНАЧ.	ВИД ОТДЕЛКИ	ПРИМ.
1	Основное поле стен			Кирпич облицовочный	
2	Основное поле стен			Керамогранит плитка	
3	Основное поле стен			Силикатная краска	
4	Цоколь			Штукатурная краска для фасадов	
5	Оконные блоки. Остекление лоджий и балконов, витрин. Дверные полотна.			Металлопластик. Краска по металлическим поверхностям.	
6	Дверные переплеты			Краска по металлическим поверхностям.	
7	Кровля			Оцинкованная сталь	
8	Кровля			Оцинкованная сталь	
9	Перила, ограждение			Краска по металлическим поверхностям	

СОГЛАСОВАНО  
1<sup>й</sup> заместитель начальника ДГА  
г. Перми - главный архитектор  
Д.Ю. Лапшин  
"25" 03/18

31-05-2010-0Ф									
Колерный паспорт объекта капитального строительства по ул. Монастырская, №41 в Ленинском районе г. Перми									
Изм.	Код. уч.	Лист	N. док.	Погн.	Дата	Многоквартирный жилой дом со встроенными помещениями общественного назначения	Стация	Лист	Листов
Разраб.	Стаценко				03.18		П	1	9
Общие данные (начало)							ООО "Кадастр"		

Инв.№ подл. Подпись и дата. Взам.инв. №

## ИНСТРУКЦИЯ

**о порядке производства работ, связанных с окраской фасадов и всех наружных частей зданий, сооружений, строений, расположенных на территории города Перми**

1. Окраска фасадов и всех наружных частей зданий, сооружений, строений, ограждений, заборов, павильонов, киосков, ларьков и прочих объектов, расположенных на территории города Перми, может производиться лишь на основании колерного паспорта фасадов на ремонт и окраску, выдаваемых ДПиР г. Перми.
2. До начала процесса окраски здания или какого-либо сооружения должны быть произведены работы по капитальному ремонту всех без исключения наружных частей его, подлежащих окраске.
3. До начала ремонта зданий, имеющих газосветовую рекламу, сообщить рекламораспространителю о предстоящих работах на фасаде здания с целью сохранения вывесок либо их демонтажу.
4. Полуразрушенные и разрушенные архитектурные художественно-скульптурные детали здания, карнизы, колонны, пилястры, капители, фризы, тяги, лепные украшения, барельефы, мозаика, художественная роспись подлежат обязательному восстановлению в своем первоначальном виде.

**Категорически запрещается производить окраску здания без предварительного восстановления указанных деталей.**

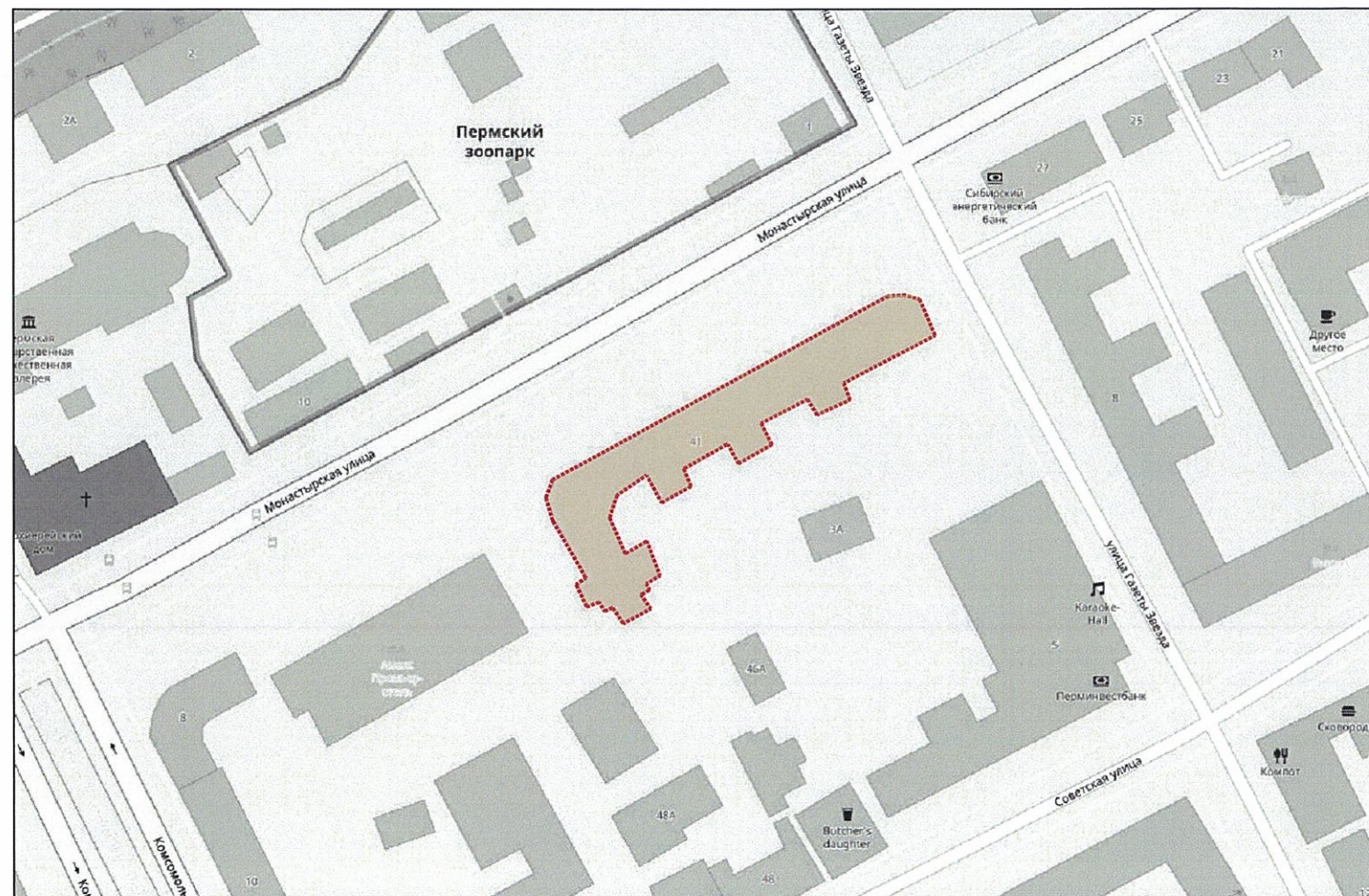
5. Металлические поверхности отдельных частей здания, чугунные решетки, перила балконов и лестниц, кронштейны, дверные и оконные приборы, архитектурно-художественные детали перед окраской очищаются от грязи, ржавчины, старой краски и покрываются вновь лишь масляной краской.
6. В соответствии с выданными образцами цвета (колерами) на окраску здания организация, производящая ремонт здания, составляет пробные образцы цвета, которые наносят на видное место стены.

**Проверку и согласование пробного образца цвета (колера), а также готовности поверхности стены и отдельных наружных частей здания к окраске производит уполномоченный представитель ДПиР г. Перми. Без указанной проверки и согласования производить окраску фасада категорически воспрещается.**

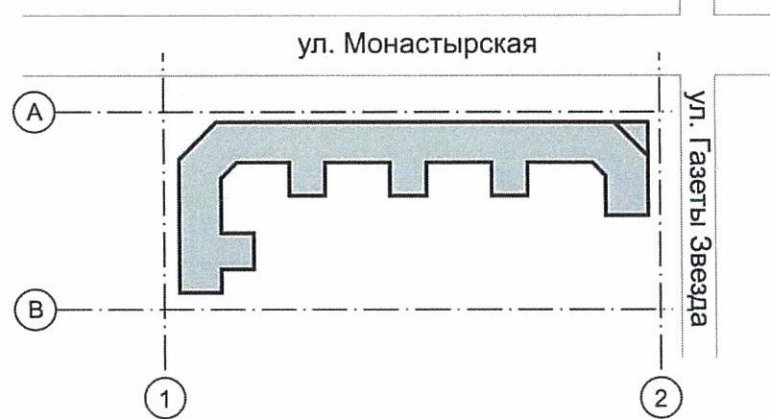
7. Домууправления, организации и учреждения, производящие окраску и связанный с нею ремонт здания, несут полную ответственность за нарушение ее.
8. Цветовая гамма рекламносителей должна гармонировать с основным колористическим решением фасадов здания.

### УСЛОВНЫЕ ОБОЗНАЧЕНИЯ

..... - многоквартирный жилой дом со встроенными помещениями общественного назначения по ул. Монастырская, 41



**План осей**



31-05-2010-0Ф										
Колерный паспорт объекта капитального строительства по ул. Монастырская, №41 в Ленинском районе г. Перми										
Изм.	Код	ул	Лист	N. док.	Подп.	Дата	Многоквартирный жилой дом со встроенными помещениями общественного назначения	Стация	Лист	Листов
Разраб.				Стаценко	<i>TP</i>	03.18		П	2	9
Общие данные (окончание)							000 "Кадастр"			

Взам.инв. N	
Подпись и дата	
Инв. N подл.	



Инв.№ подл. Подпись и дата. Взам.инв. №

					31-05-2010-0Ф				
					Колерный паспорт объекта капитального строительства по ул. Монастырская, №41 в Ленинском районе г. Перми				
Изм.	Кол. уч.	Лист	№ док.	Подп.	Дата	Многоквартирный жилой дом со встроенными помещениями общественного назначения	Стадия	Лист	Листов
Разраб.		Стаценко		<i>А</i>	03.18		П	3	9
					Существующее состояние фасадов - фотофиксация		000 "Кадастр"		

ГЛАВНЫЙ ФАСАД ПО УЛ. МОНАСТЫРСКАЯ



ПРИМЕЧАНИЕ:

В случае устройства или переустройства (перепланировки, ремонта, реконструкции) помещений общественного назначения, их входных групп в обязательном порядке предусмотреть мероприятия по обеспечению доступности данных помещений для маломобильных групп населения, включая инвалидов, использующих кресла-качалки и собак-проводников (далее МГН) в соответствии с требованиями СП 59.13130.2016 Свод правил. Доступность зданий и сооружений для маломобильных групп населения, актуализированная редакция СНиП 35-01-2001. Данный свод правил касается функционально-планировочных элементов зданий и сооружений, их участков или отдельных помещений, доступных для МГН (входные узлы, коммуникации, пути эвакуации, помещения и зоны обслуживания, а также их информационное и инженерное обустройство), в частности, лестницы при входах в общественные помещения должны дублироваться пандусами с уклоном не более 1:20 (5%) или иными средствами подъема (подъемные платформы, лифты, и т.д.). Согласно пунктам 5.1.2, 5.1.3 вышеуказанного свода правил наружные лестницы и пандусы должны иметь поручни с учетом технических требований к опорным стационарным устройствам по ГОСТ Р 51261; размеры входной площадки при открывании дверей наружу должны быть не менее 1.4\*2 или 1.5\*1.85; размеры входной площадки с пандусом не менее 2.2\*2.2 м.

СОГЛАСОВАНО  
1<sup>й</sup> заместитель начальника ДГА  
г. Перми - главный архитектор  
Д.Ю. Лайкин  
25.03.18

						31-05-2010-0Ф		
						Колерный паспорт объекта капитального строительства по ул. Монастырская, №41 в Ленинском районе г. Перми		
Изм.	Кол. уч.	Лист N. док.	Подп.	Дата	Многоквартирный жилой дом со встроенными помещениями общественного назначения	Стадия	Лист	Листов
Разраб.		Стаценко	<i>PS</i>	03.18		П	4	9
						Фасад в осях 1-2 (вдоль ул. Монастырская)		000 "Кадастр"

Инв. N подл.	
Подпись и дата	
Взам. инв. N	

БОКОВОЙ ФАСАД



БОКОВОЙ ФАСАД



Инв.№ подл.
Подпись и дата
Взам.инв. №

**ПРИМЕЧАНИЕ:**

В случае устройства или переустройства (перепланировки, ремонта, реконструкции) помещений общественного назначения, их входных групп в обязательном порядке предусмотреть мероприятия по обеспечению доступности данных помещений для маломобильных групп населения, включая инвалидов, использующих кресла-качалки и собак-проводников (далее МГН) в соответствии с требованиями СП 59.13130.2016 Свод правил. Доступность зданий и сооружений для маломобильных групп населения, актуализированная редакция СНиП 35-01-2001. Данный свод правил касается функционально-планировочных элементов зданий и сооружений, их участков или отдельных помещений, доступных для МГН (входные узлы, коммуникации, пути эвакуации, помещения и зоны обслуживания, а также их информационное и инженерное обустройство), в частности, лестницы при входах в общественные помещения должны дублироваться пандусами с уклоном не более 1:20 (5%) или иными средствами подъема (подъемные платформы, лифты, и т.д.). Согласно пунктам 5.1.2, 5.1.3 вышеуказанного свода правил наружные лестницы и пандусы должны иметь поручни с учетом технических требований к опорным стационарным устройствам по ГОСТ Р 51261; размеры входной площадки при открывании дверей наружу должны быть не менее 1.4\*2 или 1.5\*1.85; размеры входной площадки с пандусом не менее 2.2\*2.2 м.

СОГЛАСОВАНО  
 1<sup>й</sup> заместитель начальника ДГА  
 г. Перми - главный архитектор  
 Д.Ю. Лапшин  
 20/08/18

31-05-2010-0Ф									
Колерный паспорт объекта капитального строительства по ул. Монастырская, №41 в Ленинском районе г. Перми									
Изм.	Кол. уч.	Лист	№ док.	Подп.	Дата	Многоквартирный жилой дом со встроенными помещениями общественного назначения	Стадия	Лист	Листов
Разраб.		Стаценко			03.18		П	5	9
Фасады в осях А-Б, Б-А							000 "Кадастр"		

ДВОРОВОЙ ФАСАД



СОГЛАСОВАНО  
 1<sup>й</sup> заместитель начальника ДГА  
 г. Перми - главный архитектор  
 Д.Ю. Рапшин  
 23.04.2018г.

ПРИМЕЧАНИЕ:

В случае устройства или переустройства (перепланировки, ремонта, реконструкции) помещений общественного назначения, их входных групп в обязательном порядке предусмотреть мероприятия по обеспечению доступности данных помещений для маломобильных групп населения, включая инвалидов, использующих кресла-качалки и собак-проводников (далее МГН) в соответствии с требованиями СП 59.13130.2016 Свод правил. Доступность зданий и сооружений для маломобильных групп населения, актуализированная редакция СНиП 35-01-2001. Данный свод правил касается функционально-планировочных элементов зданий и сооружений, их участков или отдельных помещений, доступных для МГН (входные узлы, коммуникации, пути эвакуации, помещения и зоны обслуживания, а также их информационное и инженерное обустройство), в частности, лестницы при входах в общественные помещения должны дублироваться пандусами с уклоном не более 1:20 (5%) или иными средствами подъема (подъемные платформы, лифты, и т.д.). Согласно пунктам 5.1.2, 5.1.3 вышеуказанного свода правил наружные лестницы и пандусы должны иметь поручни с учетом технических требований к опорным стационарным устройствам по ГОСТ Р 51261; размеры входной площадки при открывании дверей наружу должны быть не менее 1.4\*2 или 1.5\*1.85; размеры входной площадки с пандусом не менее 2.2\*2.2 м.

31-05-2010-0Ф

Колерный паспорт объекта капитального строительства  
 по ул. Монастырская, №41 в Ленинском районе г. Перми

Изм.	Кол. уч.	Лист	№ док.	Подп.	Дата	Многоквартирный жилой дом со встроенными помещениями общественного назначения	Стадия	Лист	Листов
Разраб.		Стаценко		7	03.18	Фасад в осях 2-1	П	6	9
							ООО "Кадастр"		

Инв.№ подл.	
Подпись и дата	
Взам. инв. №	

СЭ/12/00000000/00000000/00000000

ГЛАВНЫЙ ФАСАД ПО УЛ. МОНАСТЫРСКАЯ



Управление архитектуры и городского дизайна  
ДГА администрации г.Перми  
СООТВЕТСТВУЕТ АРХИТЕКТУРНОМУ  
ОБЛИКУ ГОРОДА ПЕРМИ  
«25» 04 2018  
Карасев С.В. Подпись

Ведомость размещения объектов городской информации

№	тип объекта городской информации, материал, способы крепления	цвет	наличие подсветки
1.	объемные световые буквы и/или логотипы на металлических направляющих в цвет фасада. Выполнены из металла, пластика, органического стекла.	Белый, красный, черный, желтый	Внутренняя или контурная, светодиодная
2.	Режимник. Пленочная аппликация на стекле. Металл, пластик, оргстекло.	Белый, прозрачный	
3.	Знак адресации. Металл, пластик, оргстекло.	Белый, синий	
4.	Логотип. Объемный на консольной конструкции. Металл, пластик, оргстекло.	Красный, белый	Внутренняя, светодиодами
5.	Фриз. Композитный материал.	Белый	

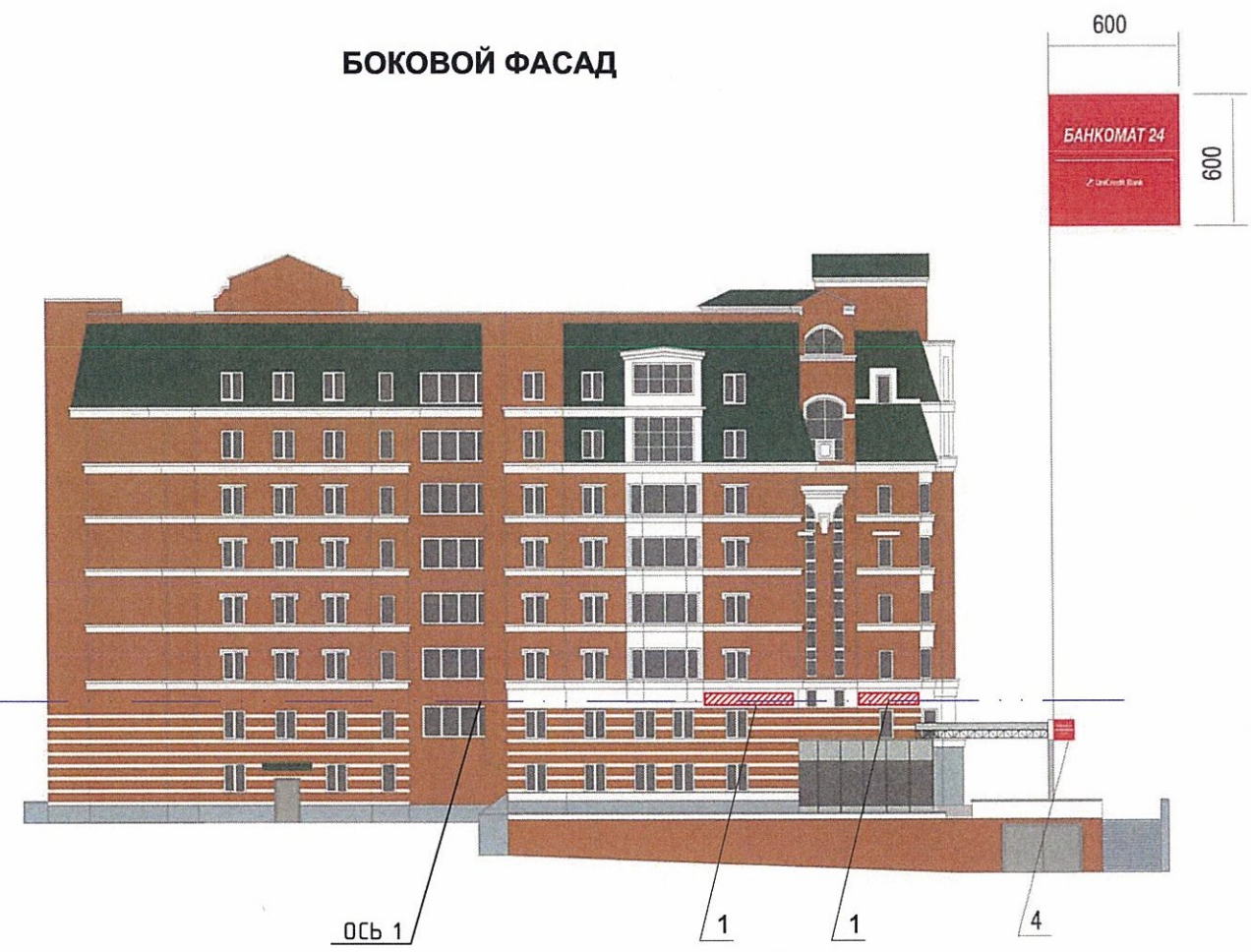
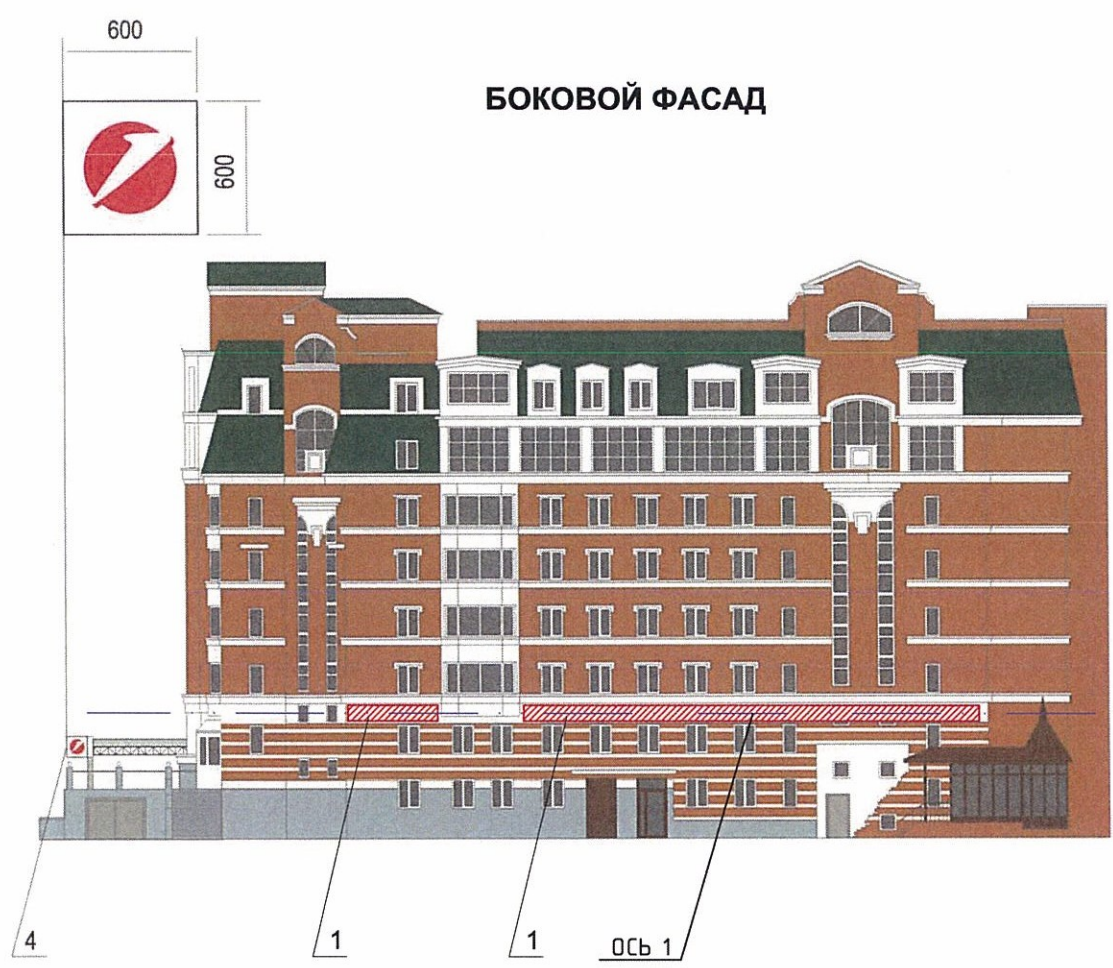
31-05-2010-0Ф					
Колерный паспорт объекта капитального строительства по ул. Монастырская, №41 в Ленинском районе г. Перми					
Изм.	Кол. уч.	Лист	№ док.	Подп.	Дата
Разраб.		Стаценко			03.18
Многоквартирный жилой дом со встроенными помещениями общественного назначения				Стадия	Лист
Размещение объектов городской информации. Фасад в осях 1-2 (вдоль ул. Монастырская)				П	7
				Листов	9
				000 "Кадастр"	

Инв.№ подл.

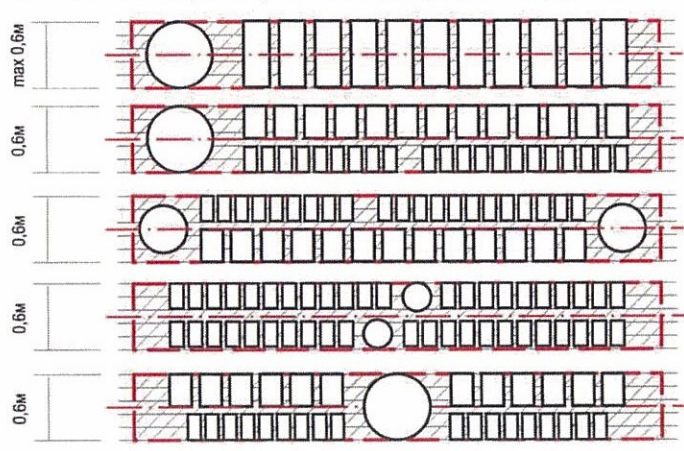
Подпись и дата

Взам.инв. №





Схемы компоновки объемных букв и/или логотипов, знаков относительно оси размещения объектов городской информации



Пример группировки табличек

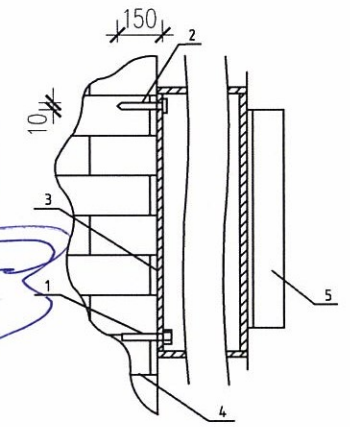


Сменные модули

Управление архитектуры и городского дизайна  
ДГА администрации г.Перми  
СООТВЕТСТВУЕТ АРХИТЕКТУРНОМУ  
ОБЛИКУ ГОРОДА ПЕРМИ  
«15» 04 / 2018  
Карасев С.А. Подпись

УСЛОВНЫЕ ОБОЗНАЧЕНИЯ

- место допустимого размещения объектов вывесок и рекламных конструкций
- ось размещения вывесок и рекламных конструкций



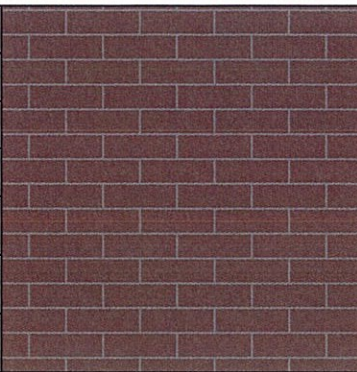
Крепление металлоконструкций к фасаду производится на закладные детали-анкерными болтами в сборе с дюбелями. Конструктивную часть дополнительно разработать с конструктором.  
1 - анкерный болт D10 L150  
2 - дюбель D12  
3 - металлоконструкция  
4 - кирпичная кладка  
5 - объемная буква с подсветкой

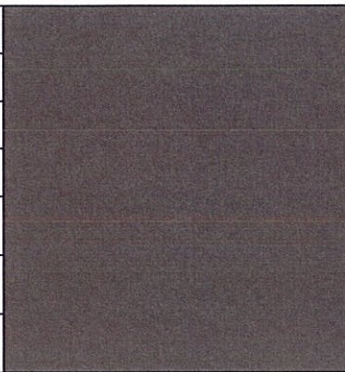
ПРИМЕЧАНИЕ

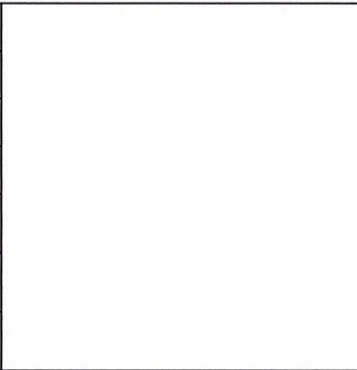
1. Размещение вывесок и рекламных конструкций должно осуществляться в границах места допустимого размещения объектов, установленных данным колерным паспортом.
2. Размещение вывесок по отношению к друг другу, их конфигурация и наполненность информацией должны соответствовать Стандартным требованиям к вывескам, их размещению и эксплуатации, установленным и утвержденным Постановлением администрации города Перми от 25.01.2016 №958.
3. В случае, если планируемые к размещению вывески не соответствуют требованиям к стандартным вывескам, установленным Постановлением администрации города Перми от 25.01.2016 №958, потребуется внесение изменений в настоящий колерный паспорт.
4. Размещение рекламных конструкций производится на основании отдельного разрешения в соответствии с требованиями Решения Пермской городской думы от 27.01.2009 №11 "Об утверждении Положения о порядке установки и эксплуатации рекламных конструкций на территории города Перми.

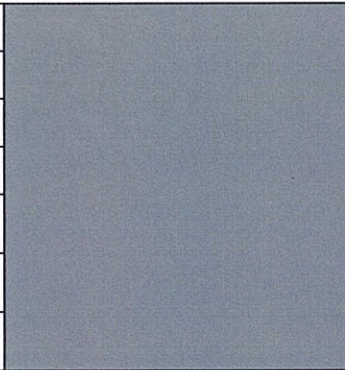
						31-05-2010-0Ф			
						Колерный паспорт объекта капитального строительства по ул. Монастырская, №41 в Ленинском районе г. Перми			
Изм.	Кол. уч.	Лист	№ док.	Подп.	Дата	Многоквартирный жилой дом со встроенными помещениями общественного назначения	Стадия	Лист	Листов
Разраб.		Стаценко			03.18		П	8	9
						Размещение объектов городской информации. Фасады в осях А-Б, Б-А		000 "Кадастр"	


Инв.№ подл.	
Подпись и дата	
Взам.инв. №	

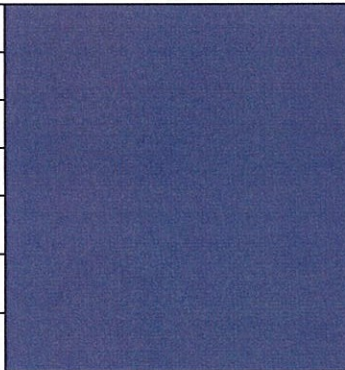
Позиция согласно ведомости отделки фасадов	Красный керамический кирпич	C:	5	
		M:	100	
		Y:	100	
		K:	80	
		R:	123	
		G:	77	
		B:	64	
1				

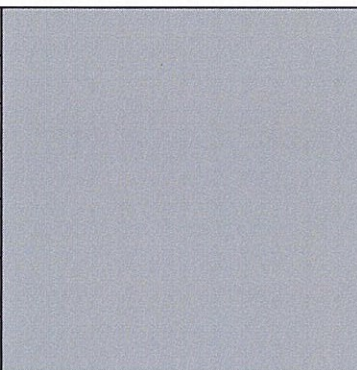
Позиция согласно ведомости отделки фасадов	Координаты цвета	C:	60	
		M:	78	
		Y:	84	
		K:	11	
		R:	123	
		G:	77	
		B:	64	
2				

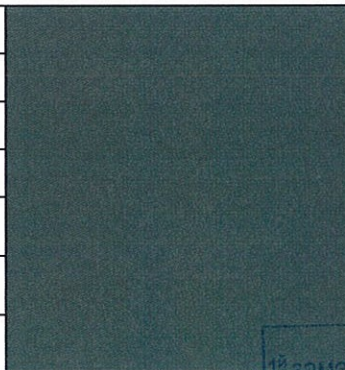
Позиция согласно ведомости отделки фасадов	Координаты цвета	C:	0	
		M:	0	
		Y:	0	
		K:	0	
		R:	255	
		G:	255	
		B:	255	
3				

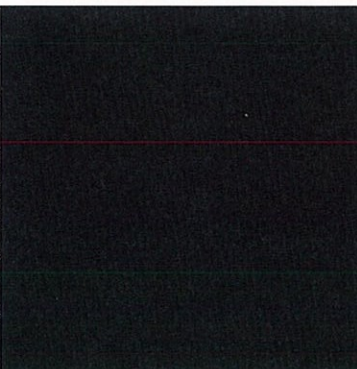
Позиция согласно ведомости отделки фасадов	Координаты цвета	C:	39	
		M:	22	
		Y:	23	
		K:	8	
		R:	125	
		G:	154	
		B:	166	
4				

Позиция согласно ведомости отделки фасадов	Координаты цвета	C:	20	
		M:	5	
		Y:	10	
		K:	40	
		R:	157	
		G:	163	
		B:	166	
5				

Позиция согласно ведомости отделки фасадов	Координаты цвета	C:	96	
		M:	71	
		Y:	1	
		K:	4	
		R:	16	
		G:	86	
		B:	137	
6				

Позиция согласно ведомости отделки фасадов	Координаты цвета	C:	0	
		M:	0	
		Y:	0	
		K:	40	
		R:	178	
		G:	179	
		B:	179	
7				

Позиция согласно ведомости отделки фасадов	Координаты цвета	C:	0	
		M:	0	
		Y:	5	
		K:	0	
		R:	247	
		G:	249	
		B:	239	
8				

Позиция согласно ведомости отделки фасадов	Координаты цвета	C:	0	
		M:	0	
		Y:	0	
		K:	100	
		R:	1	
		G:	1	
		B:	1	
9				

СОГЛАСОВАНО  
 1<sup>й</sup> заместитель начальника ДГА  
 г. Перми - главный архитектор  
 Д.Ю. Рапшин  
 "25" 04 2018г.

Цели, задачи			
Взам.инв. N			
Подпись и дата			
Инв. N подл.			

31-05-2010-0Ф					
Колерный паспорт объекта капитального строительства по ул. Монастырская, №41 в Ленинском районе г. Перми					
Изм.	Кол. уч.	Лист	N. док.	Подп.	Дата
Разраб.		Стаценко			03.18
Многоквартирный жилой дом со встроенными помещениями общественного назначения				Стадия	Лист
Эталоны колеров				П	9
				Листов	9
				000 "Кадастр"	