



ДЕПАРТАМЕНТ ГРАДОСТРОИТЕЛЬСТВА И АРХИТЕКТУРЫ
АДМИНИСТРАЦИИ ГОРОДА ПЕРМИ

ООО «ИЗДАТЕЛЬСКИЙ ДОМ «ИНОМАРКА»

Заказчик: АО «Тандер»

№ 059-22-01-40-3795 от 30.10.2018

КОЛЕРНЫЙ ПАСПОРТ

АДРЕС ОБЪЕКТА: г. Пермь, административный район Свердловский,
ул. Народовольческая, здание № 30 (Пристрой многоквартирного
жилого дома с помещениями общественного назначения)

№ 30Н - 10 - 2018 - АР

г. Пермь 2018 г.

Ведомость чертежей комплекта марки АР

Лист	НАИМЕНОВАНИЕ	ПРИМЕЧАНИЕ
1	Общие данные, ведомость отделки фасадов	
2	Ситуационный план, пояснительная записка	
3	Существующие фото фасадов	
4	Главный фасад	
5	Дворовой фасад	
6	Боковой фасад	
7,8	Размещение объектов городской информации	
9	Эталоны колеров	

Ведомость отделки фасадов

ПОЗ.	ЭЛЕМЕНТ ФАСАДА	ЭТАЛОН ЦВЕТА Lab, NCS,RAL	ОБОЗНАЧ.	ВИД ОТДЕЛКИ	ПРИМ.
1	Основное поле стены			Композитные панели, кирпичная кладка, профлисты	
2	Цоколь			Композитные панели, кирпичная кладка	
3	Оконные переплеты			Металлопластик	
4	Дверные полотна			Металлопластик, металл с покраской атмосферной краской, профлист	
5	Кровля здания, козырьки			Рулонно битумное полимерное покрытие, профлист	
6	Перила, ограждения, металлические элементы			Металл с покраской атмосферной краской	
7	Лестницы, пандусы			Бетон	
8	Кондиционеры. Экран с перфорацией в цвет фасада			Металл с покраской атмосферной краской	
9	Вентиляционные каналы			Нержавеющая сталь	
10	Входной портал			Композит Alkotec	

ИНСТРУКЦИЯ

о порядке производства работ, связанных с окраской фасадов и всех наружных частей зданий, сооружений, строений, расположенных на территории города Перми

1. Окраска фасадов и всех наружных частей зданий, сооружений, строений, ограждений, заборов, павильонов, киосков, ларьков и прочих объектов, расположенных на территории города Перми, может производиться лишь на основании колерного паспорта фасадов на ремонт и окраску, выдаваемых Департаментом градостроительства и архитектуры Администрации города Перми.

2. До начала процесса окраски здания или какого-либо сооружения должны быть произведены работы по капитальному ремонту всех без исключения наружных частей его, подлежащих окраске.

3. До начала ремонта зданий, имеющих газосветовую рекламу, сообщить рекламораспространителю о предстоящих работах на фасаде здания с целью сохранения вывесок либо их демонтажу.

4. Полуразрушенные и разрушенные архитектурные художественно-скульптурные детали здания, карниза, колонны, пилястры, капители, фриз, тяги, лепные украшения, барельефы, мозаика, художественная роспись подлежат обязательному восстановлению в своем первоначальном виде.

Категорически запрещается производить окраску зданий без предварительного восстановления указанных деталей.

5. Металлические поверхности отдельных частей здания, чугунные решетки, перила балконов и лестниц, кронштейны, дверные и оконные приборы, архитектурно-художественные детали перед окраской очищают от грязи, ржавчины, старой краски и покрываются вновь лишь масляной краской.

6. В соответствии с выданными образцами цвета колерами) на окраску здания организация, производит ремонт здания, составляет пробные образцы цвета, которые наносятся на видное место стены.

Проверку и согласование пробного образца цвета (колера), а также готовности поверхности стены и отдельных наружных частей здания к окраске производит уполномоченный представитель Департамента градостроительства и архитектуры Администрации города Перми. Без указанной проверки и согласования производить окраску фасада категорически воспрещается.

7. Домоуправления, организации и учреждения, производящие окраску и связанный с нею ремонт здания, несут полную ответственность за точное выполнение настоящей инструкции и привлекаются к ответственности за нарушение ее.

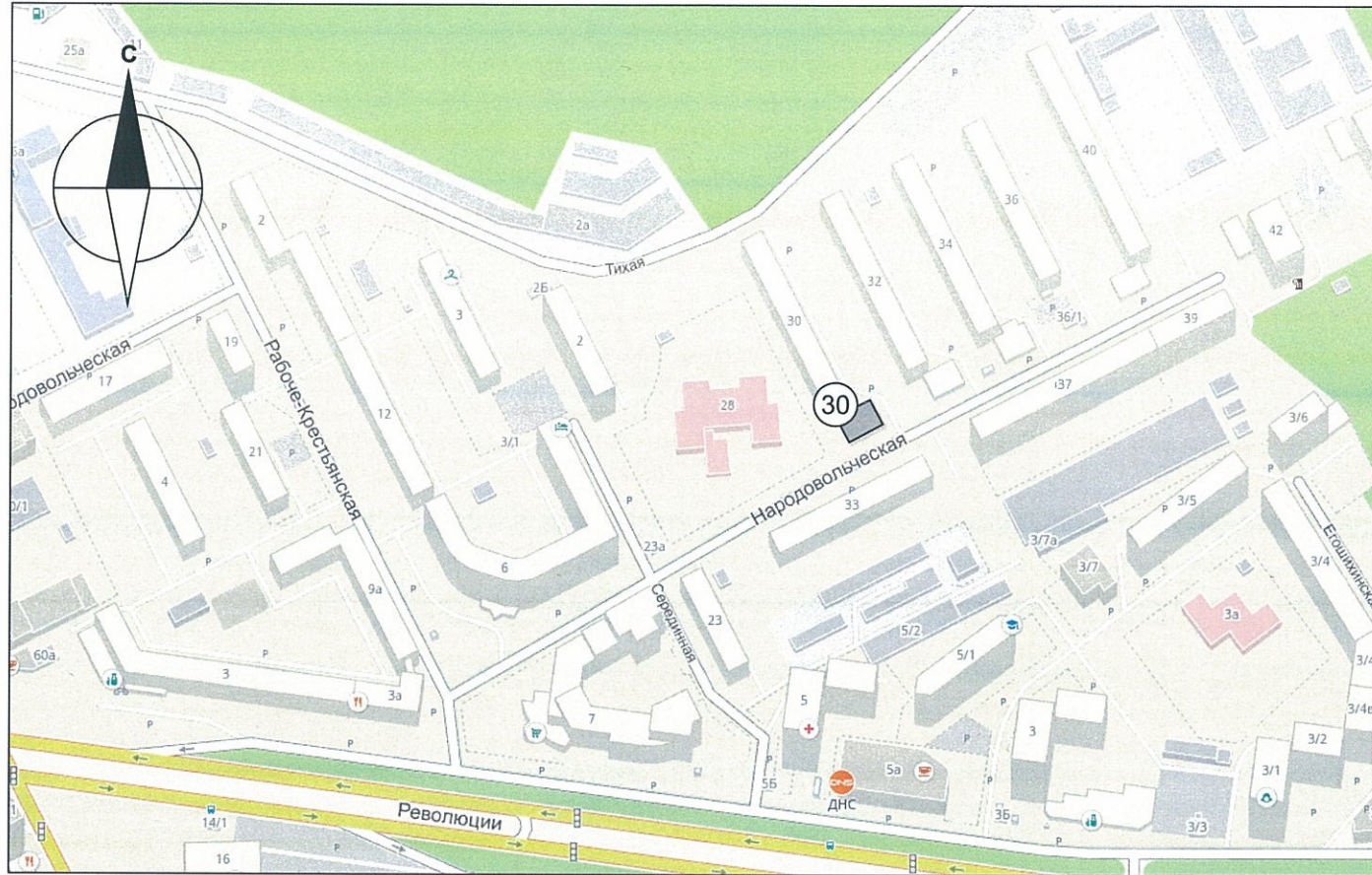
8. Цветовая гамма рекламодателя должна гармонировать с основным колористическим решением фасадов здания.

9. По всем вопросам, связанным с производством работ по окраске зданий, необходимо обращаться в Департамент градостроительства и архитектуры Администрации г. Перми (ул. Сибирская. 15, к. 314)

СОГЛАСОВАНО
1^й заместитель начальника ДГА
г. Перми - главный архитектор
Д.Ю. Лапшин
20 18

						№ 30Н - 10 - 2018 - АР			
						Колерный паспорт объекта капитального строительства по ул. Народовольческая, 30, Свердловского района г. Перми.			
Изм.	Кол.уч	Лист	№ док.	Подпись	Дата	Пристрой многоквартирного жилого дома с помещениями общественного назначения	Стадия	Лист	Листов
Разраб.			Патракеева Т.Ю.		10.18		П	1	9
						Общие данные	ООО «Издательский дом «Иномарка», г.Пермь		
Н.контроль			Ложкин В.В.		10.18				

Ситуационный план-схема



Пояснительная записка

Цель разработки колерного паспорта здания - приведение цветового решения и оформления здания к единому архитектурному внешнему виду с применением современных конструкций и материалов. Определение возможных мест размещения объектов монументального искусства (мемориальных досок, памятных знаков), других объектов городского дизайна, наружной рекламы и визуальной информации, а также дополнительного оборудования.

Объект - пристрой к многоквартирному жилому дому, со встроенными помещениями общественного и торгового назначения. Расположено по ул. Народовольческая, 30, город Пермь.

Проектом предусмотрено устройство новых вывесок компаний, упорядочивание размеров и места размещения рекламных конструкций.

Технология работ - выполнить работы по ремонту всех его элементов, подлежащих окраске; все металлические элементы должны быть очищены от грязи, ржавчины и старой краски.

Антикоррозийные работы следует выполнять в соответствии с требованиями СП 71.13330.2016 «Защита строительных конструкций и сооружений от коррозии».

Работы по отделке фасада необходимо выполнить в соответствии с требованиями СП 71.13330.2017 «Изоляционные и отделочные покрытия», ТР 79-98

«Технические рекомендации по подготовке поверхности наружных ограждающих конструкций жилых и общественных зданий под отделку при их реконструкции и ремонте», ТР 85-89 «Технические рекомендации по входному контролю качества материалов, применяемых для отделки фасадов».

Используемые при отделочных работах материалы должны иметь сертификаты соответствия.

Ведомость ссылочных и прилагаемых документов

ОБОЗНАЧЕНИЕ	НАИМЕНОВАНИЕ	ПРИМЕЧАНИЕ
№ 958	Постановление об утверждении Стандартных требований к вывескам, их размещению и эксплуатации	от 25.10.2016
№ 130	Постановление об утверждении формы колерного паспорта, требований к его содержанию, порядка и критериев его согласования	от 22.02.2017

В соответствии с Градостроительным кодексом Российской Федерации и Постановлением администрации города Перми от 22.02.2017 № 130 «Об утверждении Порядка и критериев согласования колерного паспорта, требований к содержанию колерного паспорта, формы колерного паспорта» согласованные департаментом градостроительства и архитектуры администрации города Перми проекты колерных паспортов либо проекты изменений в колерные паспорта не являются разрешительной документацией на строительство, реконструкцию объекта капитального строительства; не являются правовым основанием на устройство пристроек, навесов, козырьков.

№ 30Н - 10 - 2018 - АР					
Колерный паспорт объекта капитального строительства по ул. Народовольческая, 30, Свердловского района г. Перми.					
Изм.	Кол.уч	Лист	Недок.	Подпись	Дата
Разраб.		Патракеева Т.Ю.			10.18
				Стадия	Лист
				П	2
				Листов	9
				Ситуационный план	
				ООО «Издательский дом «Иномарка», г.Пермь	
Н.контроль		Ложкин В.В.			10.18

Существующие фото фасадов

Главный фасад



Боковые фасады

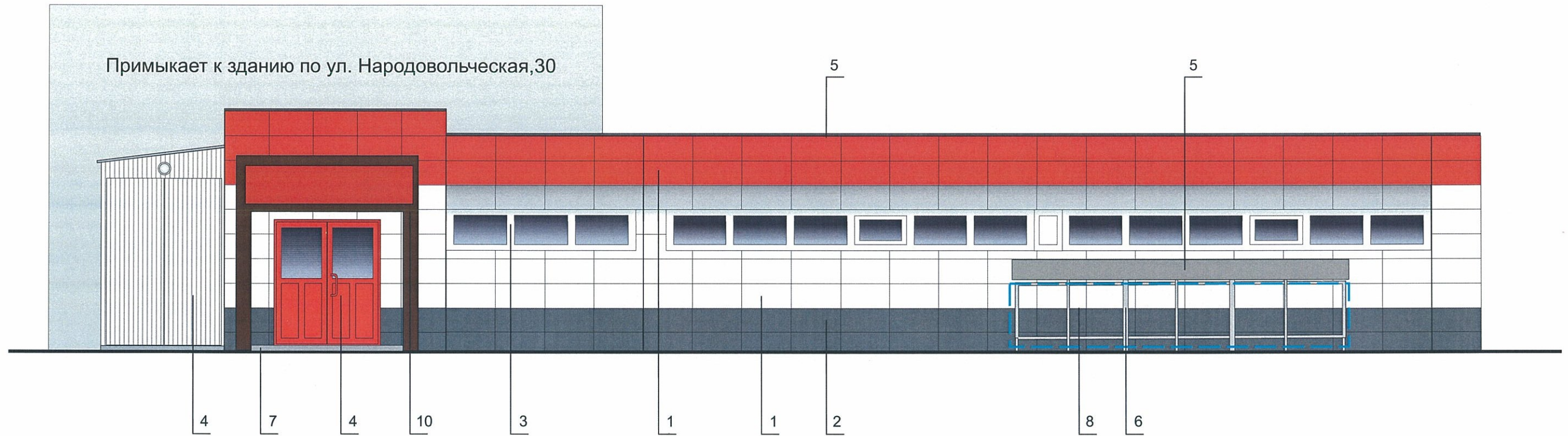


Дворовой фасад



						№ 30Н - 10 - 2018 - АР			
						Колерный паспорт объекта капитального строительства по ул. Народовольческая, 30, Свердловского района г. Перми.			
Изм.	Кол.уч	Лист	№док.	Подпись	Дата	Пристрой многоквартирного жилого дома с помещениями общественного назначения	Стадия	Лист	Листов
Разраб.				Патракеева Т.Ю.	10.18		п	3	9
						Существующие фото фасадов	ООО «Издательский дом «Иномарка», г.Пермь		
Н.контроль				Ложкин В.В.	10.18				

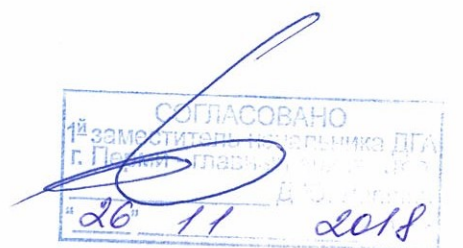
Главный фасад



ПРИМЕЧАНИЕ 1:

1. В случае, если наружные лестницы при дополнительно устроенных входах в общественные помещения здания выходят за границы предоставленного земельного участка и красные линии квартала, то устройство дополнительных или переустройство существующих входных групп требует получения разрешения в установленном порядке;

2. В случае устройства или переустройства (перепланировки, ремонта, реконструкции) помещений общественного назначения, их входных групп в обязательном порядке должны быть предусмотрены мероприятия по обеспечению доступности данных помещений для маломобильных групп населения, включая инвалидов, использующих кресла-коляски и собак-проводников (далее-МГН) в соответствии с требованиями СП 59.13330.2016 Свод правил. Доступность зданий и сооружений для маломобильных групп населения. Данный свод правил касается функционально-планировочных элементов зданий и сооружений, их участков или отдельных помещений, доступных для МГН (входные узлы, коммуникации, пути эвакуации, помещения и зоны обслуживания, а также их информационное и инженерное обустройство). В частности, лестницы при входах в общественные помещения должны дублироваться пандусами с уклоном не более 1:20 (5%) или иными средствами подъема (подъемные платформы, лифты и т.д.). Согласно вышеуказанному Своду правил наружные лестницы и пандусы должны иметь поручни с учетом технических требований к опорным стационарным устройствам по ГОСТ Р 51261; размеры входной площадки при открывании дверей наружу должны быть не менее 1,4 x 2,0 или 1,5 x 1,85; размеры входной площадки с пандусом не менее 2,2 x 2,2 м.

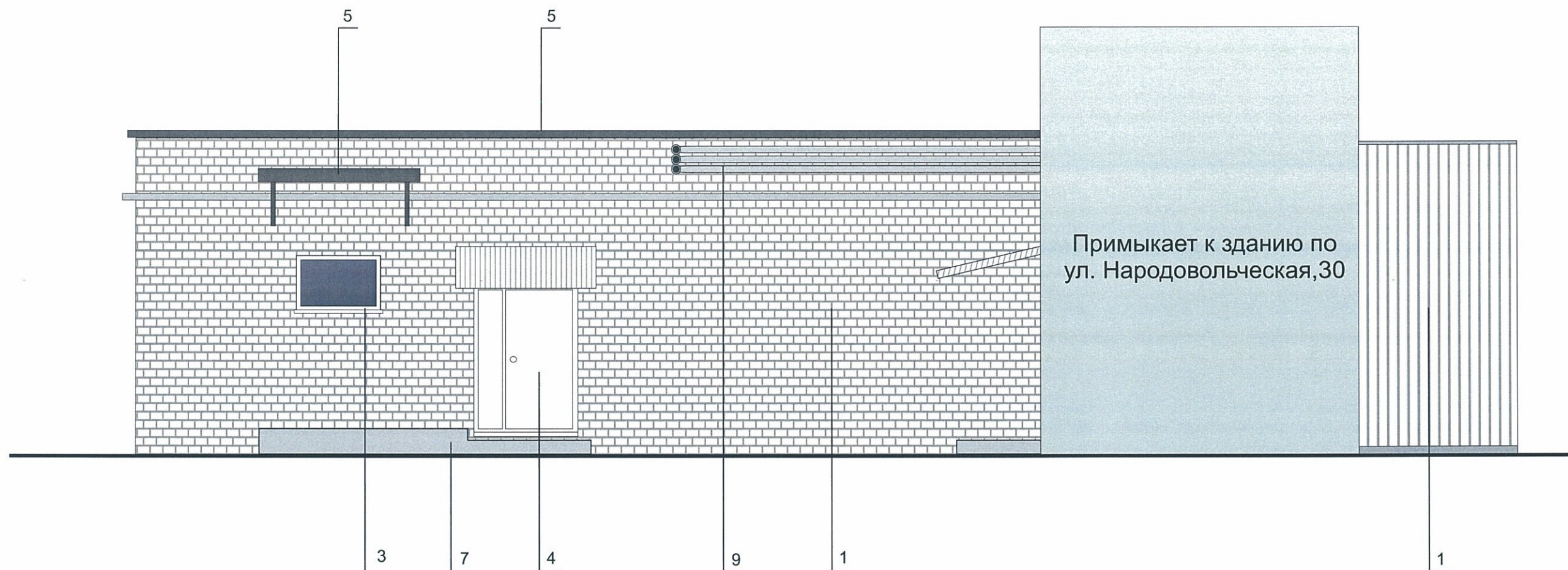


Места возможного размещения дополнительного оборудования фасадов

ПРИМЕЧАНИЕ 2: Ведомость отделки фасадов см. лист 1

						№ 30Н - 10 - 2018 - АР			
						Колерный паспорт объекта капитального строительства по ул. Народовольческая, 30, Свердловского района г. Перми.			
Изм.	Кол.уч	Лист	Недок.	Подпись	Дата	Пристрой многоквартирного жилого дома с помещениями общественного назначения	Стадия	Лист	Листов
Разраб.				Патракеева Т.Ю.	10.18		п	4	9
						Главный фасад		ООО «Издательский дом «Иномарка», г.Пермь	
Н.контроль				Ложкин В.В.	10.18				

Дворовой фасад



СОГЛАСОВАНО
 1й заместитель начальника Д.ГА
 г. Пермь - главный архитектор
 Д.Ю. Ладский
 2018



ПРИМЕЧАНИЕ 1:

В случае устройства или переустройства (перепланировки, ремонта, реконструкции) помещений общественного назначения, их входных групп в обязательном порядке предусмотреть мероприятия по обеспечению доступности данных помещений для маломобильных групп населения, включая инвалидов, использующих кресла-коляски и собак-проводников (далее-МГН) в соответствии с требованиями СП 59.13330.2016. Свод правил. Доступность зданий и сооружений для маломобильных групп населения. Актуализированная редакция "СНиП 35-01-2001" (далее -Свод правил).

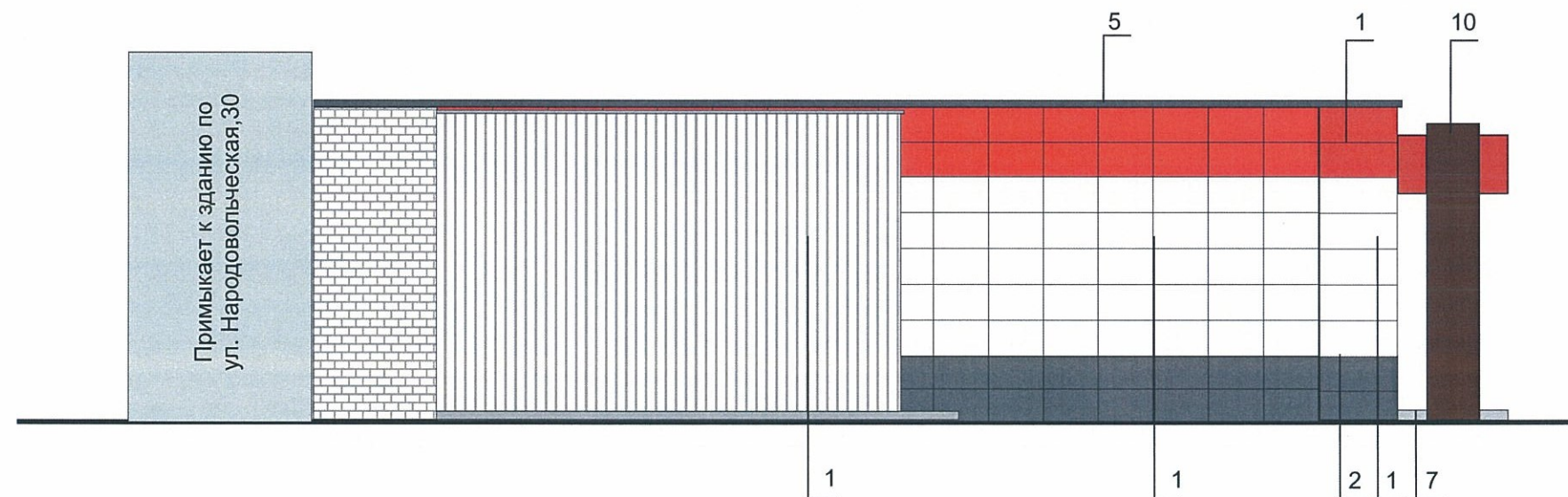
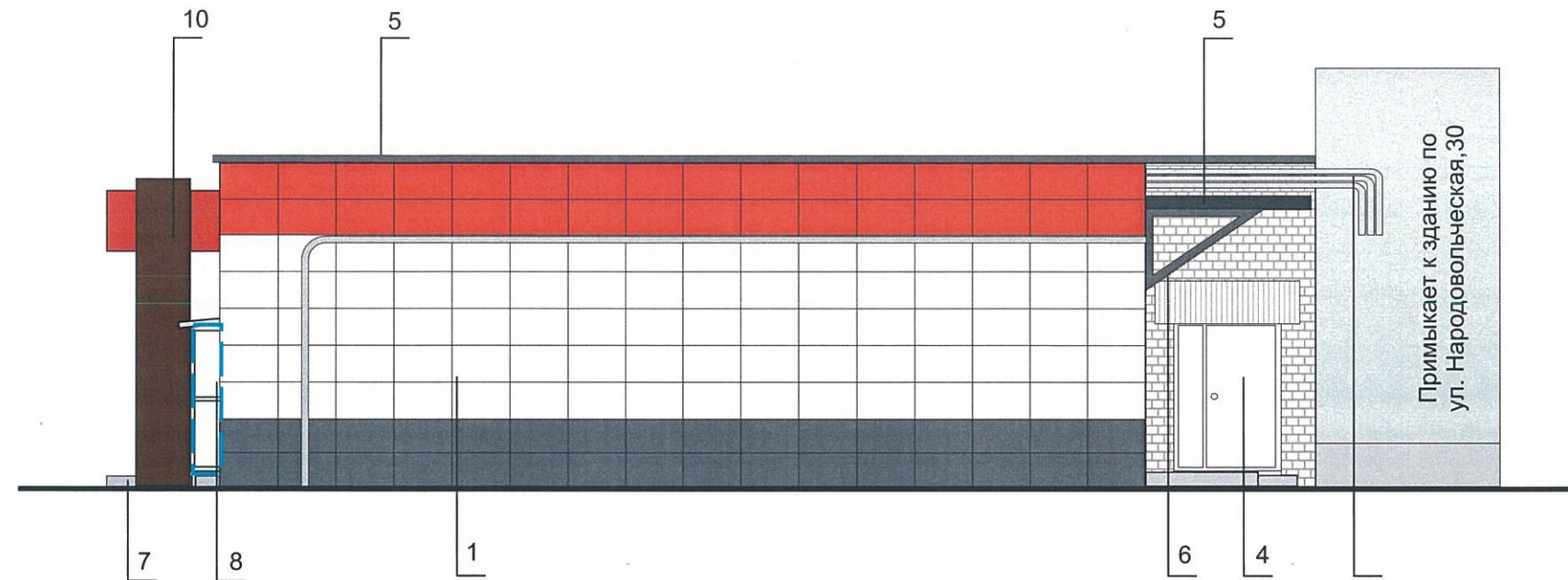
В соответствии со Сводом правил лестницы должны дублироваться пандусами или подъемными устройствами. Длина непрерывного марша пандуса не должна превышать 9,0 м, а уклон - не круче 1:20 (5%). Параметры пандуса следует принимать в соответствии со Сводом правил. Поручни должны соответствовать техническим требованиям к опорным стационарным устройствам по ГОСТ Р 51261.

 Места возможного размещения дополнительного оборудования фасадов

ПРИМЕЧАНИЕ 2: Ведомость отделки фасадов см. лист 1

						№ 30Н - 10 - 2018 - АР			
						Колерный паспорт объекта капитального строительства по ул. Народовольческая, 30, Свердловского района г. Пермь.			
Изм.	Кол.уч	Лист	Недок.	Подпись	Дата	Пристрой многоквартирного жилого дома с помещениями общественного назначения	Стадия	Лист	Листов
Разраб.		Патракеева Т.Ю.			10.18		п	5	9
						Дворовой фасад	ООО «Издательский дом «Иномарка», г.Пермь		
Н.контроль		Ложкин В.В.			10.18				

Боковые фасады



СОГЛАСОВАНО
1^й заместитель начальника ДИ
г. Пермь - главный архитектор
Д.Ю. Лапкин
26.11.2018

ПРИМЕЧАНИЕ:

- К дополнительному оборудованию относятся: наружные блоки систем вентиляции и кондиционирования, вентиляционные и водосточные трубы; антенны; видеокамеры наружного наблюдения; почтовые ящики; кабельные линии, пристенные электрощиты; флагштоки и так далее;
- Размещение дополнительного оборудования, дополнительных элементов и устройств на фасадах объектов капитального строительства допускается при соблюдении следующих условий:
 - соответствие размещения дополнительного оборудования архитектурному решению фасадов, предусмотренному проектной документацией, в соответствии с которой осуществлено строительство (реконструкция) Объекта, с привязкой к единой (вертикальной, горизонтальной) системе осей фасадов;
 - единая горизонтальная ось - условная прямая линия. Определяется как половина расстояния между верхним и нижним архитектурным элементом (окна, наличники, карниз, фриз и другие), выделяющимся (западающим, выступающим) из плоскости стены;
 - единая вертикальная ось - условная прямая линия. Определяется как половина расстояния между границами одного архитектурного элемента (окна, двери, колонны) либо между двумя архитектурными элементами (окна, двери, колонны);
 - комплексное решение размещения оборудования - единое архитектурное и цветовое решение (в том числе размер, форма, материал);
 - размещение дополнительного оборудования на архитектурных деталях, элементах декора, поверхностях с ценной архитектурной отделкой, а также крепление, ведущее к повреждению архитектурных поверхностей, не допускаются.
 - на главном фасаде необходимо установка экранов с перфорацией на кондиционерах

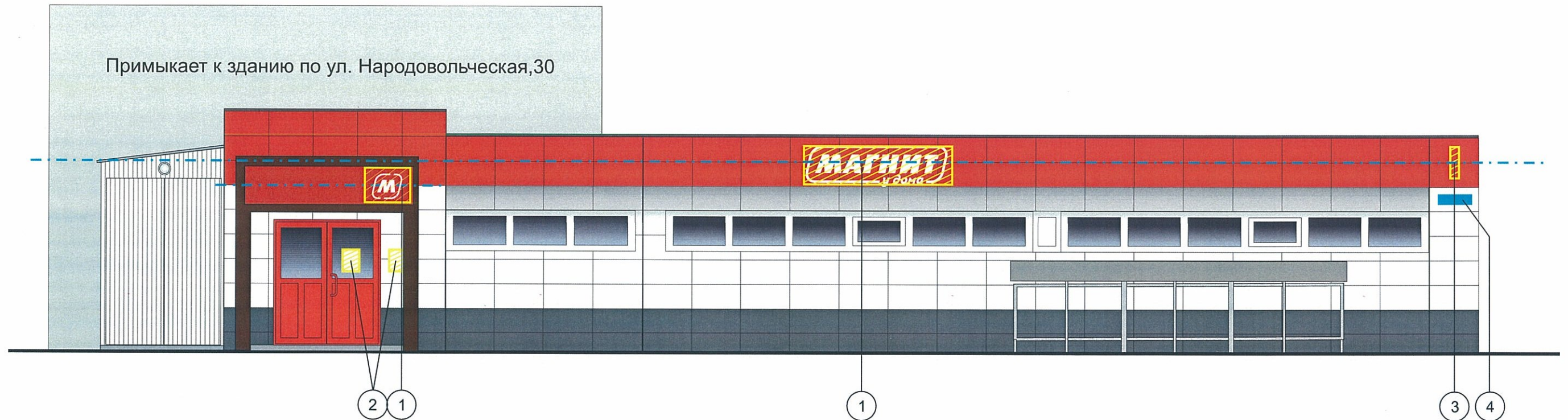


Места возможного размещения дополнительного оборудования фасадов

ПРИМЕЧАНИЕ: Ведомость отделки фасадов см. лист 1

						№ 30Н - 10 - 2018 - АР			
						Колерный паспорт объекта капитального строительства по ул. Народовольческая, 30, Свердловского района г. Пермь.			
Изм.	Кол.уч	Лист	Недок.	Подпись	Дата	Пристрой многоквартирного жилого дома с помещениями общественного назначения	Стадия	Лист	Листов
Разраб.		Патракеева Т.Ю.		<i>[Signature]</i>	10.18		П	6	9
						Боковые фасады	ООО «Издательский дом «Иномарка», г.Пермь		
Н.контроль		Ложкин В.В.		<i>[Signature]</i>	10.18				

Размещение объектов городской информации (главный фасад)



Управление архитектуры и городского дизайна
ДГА администрации г.Перми
СООТВЕТСТВУЕТ АРХИТЕКТУРНОМУ
ОБЛИКУ ГОРОДА ПЕРМИ
«26» 11 2018
Бресано С.В. Подпись: *Бресано С.В.*

Ведомость размещения объектов городской информации

№	НАЗВАНИЕ, ТИП РЕКЛАМЫ	ЦВЕТОВАЯ ГАММА	НАЛИЧИЕ, ТИП ПОДСВЕТКИ
1	Объемные буквы и/или логотип на металлических направляющих в цвет фасада. Контражур, винил, оргстекло, металл, пластик.	Фирменные цвета	Внутренняя подсветка/ Контурная подсветка/ без подсветки
2	Режим работы. Выполнен из оргстекла, пластика, металла, виниловой пленки	Фирменные цвета	без подсветки
3	Панель- кронштейн. Выполнена из оргстекла, пластика, металла, виниловой пленки	Фирменные цвета	Внутренняя подсветка/ Контурная подсветка/ без подсветки
4	Знак адресации. Выполнен из оргстекла, пластика, металла	синий/белый	без подсветки

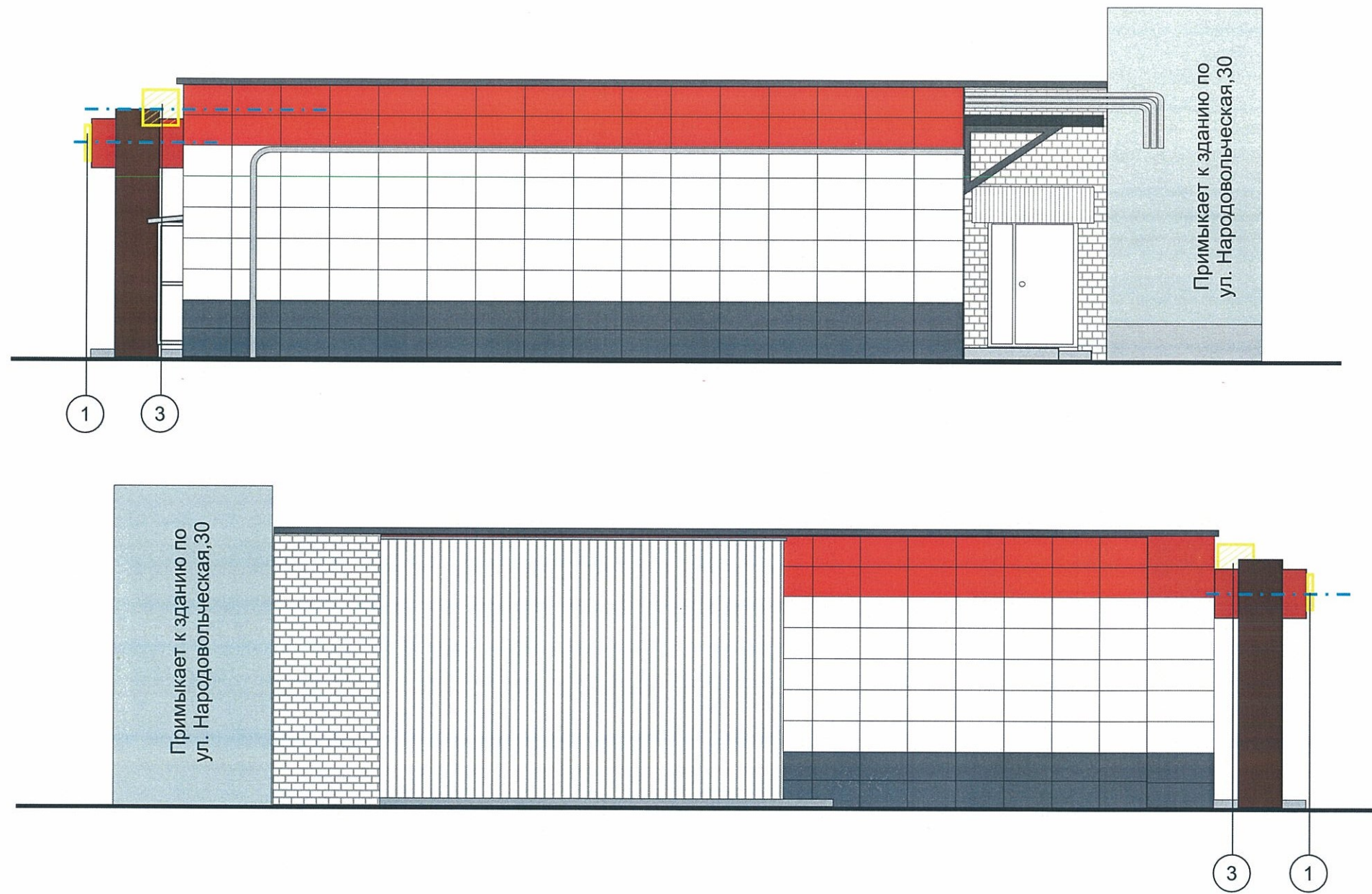
Место допустимого расположения (вывесок, рекламных конструкций)
 Ось размещения объектов городской информации (вывесок, рекламных конструкций)

ПРИМЕЧАНИЕ:

1. Размещение вывесок и рекламных конструкций должно осуществляться в границах места допустимого размещения объектов, установленных данным колерным паспортом;
2. Размещение вывесок по отношению к друг к другу, их конфигурация и наполненность информацией должны соответствовать Стандартным требованиям к вывескам, их размещению и эксплуатации, установленным и утвержденным Постановлением администрации города Перми от 25.10.2016 № 958;
3. В случае, если планируемые к размещению вывески не соответствуют Постановлению администрации города Перми от 25.10.2016 № 958, потребуется внесение изменений в настоящий колерный паспорт;
4. Размещение рекламных конструкций производится на основании отдельного разрешения в соответствии с требованиями Решения Пермской городской Думы от 27.01.2009 № 11 «Об утверждении Положения о порядке установки и эксплуатации рекламных конструкций на территории города Перми»;
5. Единая горизонтальная ось – это условная прямая линия, относительно которой располагаются информационные конструкции. Определяется как половина расстояния между верхним и нижним архитектурным элементом (окна, наличники, карниз, фриз и др.), выделяющимся (западающим, выступающим) из плоскости стены.
6. Размеры одиночных табличек-режимников должны быть одинаковыми.
7. Материал, габариты и цвет подложки фриза должны быть одинаковыми по всей длине занимаемого помещения. Высота фризов должна быть одинаковой по всей длине фасада
8. Допускается размещение арт-объектов, выполненных из разных материалов художниками-монументалистами.
9. Размещение вывесок, перекрывающие оконные проемы, а так же расположенные на балконах зданий и сооружений должны быть согласованы с собственниками помещений, к которым относится балкон и данный оконный проем.

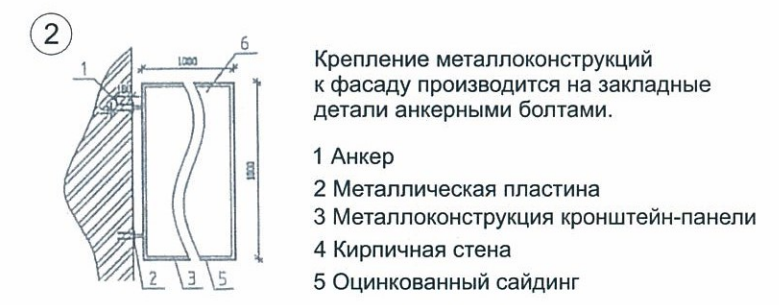
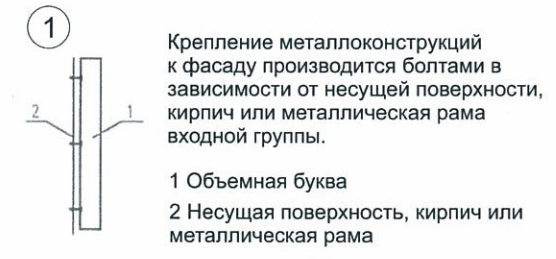
						№ 30Н - 10 - 2018 - АР			
						Колерный паспорт объекта капитального строительства по ул. Народовольческая, 30, Свердловского района г. Перми.			
Изм.	Кол.уч	Лист	№ док.	Подпись	Дата	Пристрой многоквартирного жилого дома с помещениями общественного назначения	Стадия	Лист	Листов
Разраб.				<i>Патракеева Т.Ю.</i>	10.18		П	7	9
						Размещение объектов городской информации	ООО «Издательский дом «Иномарка», г.Пермь		
Н.контроль				<i>Ложкин В.В.</i>	10.18				

Размещение объектов городской информации (боковой фасад)



Управление архитектуры и городского дизайна
ДГА администрации г.Перми
СООТВЕТСТВУЕТ АРХИТЕКТУРНОМУ
ОБЛИКУ ГОРОДА ПЕРМИ
«26.11.2018»
Бресано С.В. Подпись: *Бресано С.В.*

Узлы крепления объектов городской информации

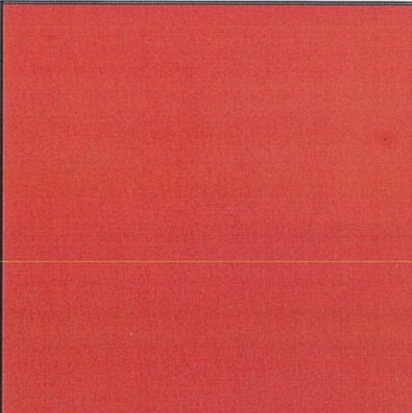


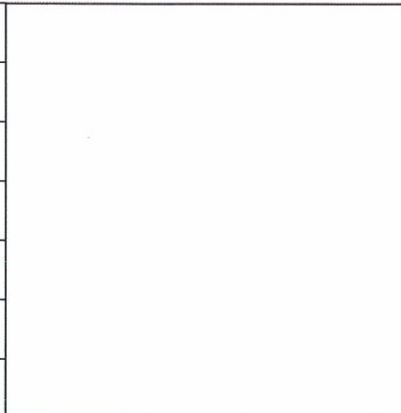
ПРИМЕЧАНИЕ 2: Ведомость размещения объектов городской информации см. лист 7

- Место допустимого расположения (вывесок, рекламных конструкций)
- Ось размещения объектов городской информации (вывесок, рекламных конструкций)

						№ 30Н - 10 - 2018 - АР			
						Коперный паспорт объекта капитального строительства по ул. Народовольческая, 30, Свердловского района г. Перми.			
Изм.	Кол.уч	Лист	№ док.	Подпись	Дата	Пристрой многоквартирного жилого дома с помещениями общественного назначения	Стадия	Лист	Листов
Разраб.				<i>Патракеева Т.Ю.</i>	10.18		п	8	9
						Размещение объектов городской информации	ООО «Издательский дом «Иномарка», г.Пермь		
Н.контроль				<i>Ложкин В.В.</i>	10.18				


Эталоны колеров


Позиция ведомости отделки фасадов 1,4	Координаты цвета RAL 3020	C: 0	
		M: 100	
		Y: 100	
		K: 10	
		R: 193	
		G: 18	
		B: 28	

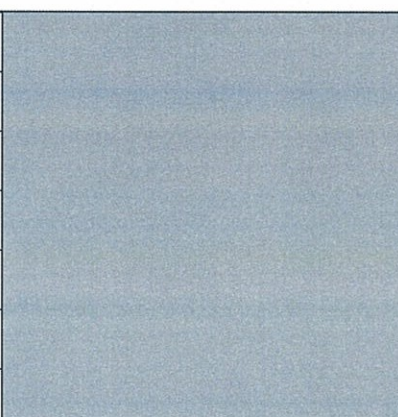
Позиция ведомости отделки фасадов 1,3,4,5,8	Координаты цвета RAL 9003	C: 0	
		M: 0	
		Y: 0	
		K: 0	
		R: 244	
		G: 248	
		B: 244	

Позиция ведомости отделки фасадов 1,2	Координаты цвета	C:	
		M:	
		Y:	
		K:	
		R:	
		G:	
		B:	


Кирпичная кладка



Позиция ведомости отделки фасадов 2	Координаты цвета RAL 7016	C: 60	
		M: 30	
		Y: 30	
		K: 80	
		R: 55	
		G: 63	
		B: 67	

Позиция ведомости отделки фасадов 5	Координаты цвета	C:	
		M:	
		Y:	
		K:	
		R:	
		G:	
		B:	

Позиция ведомости отделки фасадов 6,7	Координаты цвета RAL 7046	C: 30	
		M: 10	
		Y: 10	
		K: 40	
		R: 130	
		G: 137	
		B: 142	

СОГЛАСОВАНО
1^й заместитель начальника ДГ
г. Пермь - главный архитектор
Д.Ю. Ложкин
26.11.2018

Позиция ведомости отделки фасадов 10	Координаты цвета RAL 8017	C: 60	
		M: 80	
		Y: 80	
		K: 80	
		R: 68	
		G: 50	
B: 45			

						№ 30Н - 10 - 2018 - АР			
						Колерный паспорт объекта капитального строительства по ул. Народовольческая, 30, Свердловского района г. Перми.			
Изм.	Кол.уч	Лист	Недок.	Подпись	Дата	Пристрой многоквартирного жилого дома с помещениями общественного назначения	Стадия	Лист	Листов
Разраб.		Патракеева Т.Ю.			10.18		п	9	9
						Эталоны колеров	ООО «Издательский дом «Иномарка», г.Пермь		
Н.контроль		Ложкин В.В.			10.18				