



ДЕПАРТАМЕНТ ГРАДОСТРОИТЕЛЬСТВА И АРХИТЕКТУРЫ  
АДМИНИСТРАЦИИ ГОРОДА ПЕРМИ

ООО «АРХИТЕКТУРНАЯ МАСТЕРСКАЯ «ГОРОД»

*САД-059-22-01-26-140 от 13.02.2018*

ПАСПОРТ ВНЕШНЕГО ОБЛИКА ОБЪЕКТА КАПИТАЛЬНОГО СТРОИТЕЛЬСТВА  
**КОЛЕРНЫЙ ПАСПОРТ**

**АДРЕС ОБЪЕКТА:** г.Пермь, улица Николая Островского, здание (строение) № 72

**АДМИНИСТРАТИВНЫЙ РАЙОН:** Свердловский

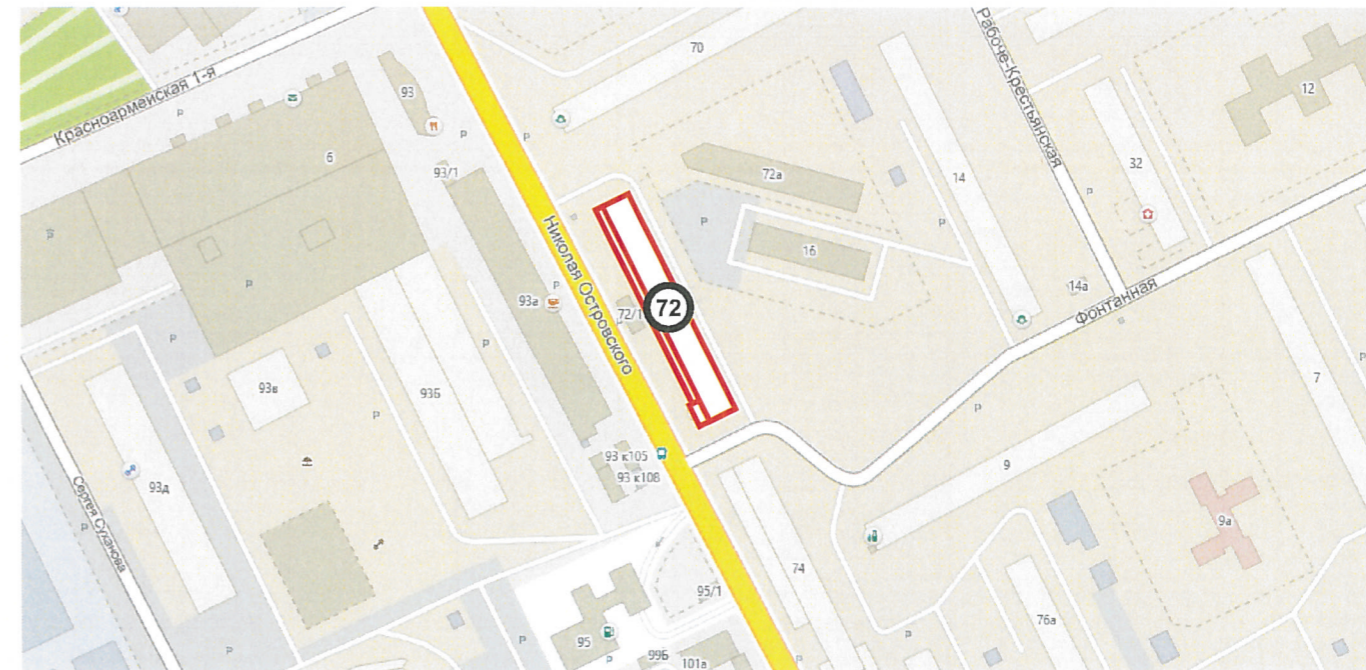
**шифр: 200-2018-ОФ**

ПЕРМЬ, 2018 г.

**Ведомость чертежей комплекта марки ОФ**

ЛИСТ	НАИМЕНОВАНИЕ	ПРИМЕЧАНИЯ
1	Общие данные. Ведомость отделки фасадов	
2	Существующее состояние фасадов (фотофиксация)	
3	Главный фасад по ул.Николая Островского. Дворовой фасад	
4	Торцевые фасады	
5	Размещение объектов городской информации	
6	Эталоны колеров	

**Пояснительная записка**



**Краткая пояснительная записка**

Объект – многоквартирный жилой дом со встроенно-пристроенными помещениями общественного назначения, расположенный по адресу: г.Пермь, Свердловский район, ул.Николая Островского,72.

Год постройки и ввода в эксплуатацию – 1971 г.

Ранее разработанные колерные паспорта отсутствуют.

Настоящим проектом предлагается: установление типа отделки для фасадов, цветового решения и оформление входных групп; определение мест размещения объектов наружной рекламы и объектов городской информации; фиксирование основных мест размещения дополнительного оборудования.

Настоящий проект разработан в соответствии с требованиями Постановления администрации г.Перми от 22.02.2017 № 130 «Об утверждении порядка и критериев согласования колерного паспорта, требования к содержанию колерного паспорта».

**Ведомость ссылочных и прилагаемых документов**

ОБОЗНАЧЕНИЕ	НАИМЕНОВАНИЕ	ПРИМЕЧАНИЕ
	<u>Ссылочные документы</u>	
Постановление адм-ции г.Перми от 22.02.2017 № 130	Порядок и критерии согласования колерного паспорта, требования к содержанию колерного паспорта	
Постановление адм-ции г.Перми от 25.10.2016 № 958	«Об утверждении стандартных требований к вывескам, их размещению и эксплуатации»	
Решения Пермской городской Думы от 27.01.2009 № 11	«Об утверждении Положения о порядке установки и эксплуатации рекламных конструкций на территории города Перми»	
200-2018-ОФ		
Колерный паспорт объекта капитального строительства по ул.Николая Островского, №72 в Свердловском районе г.Перми		
Изм.	Кол.уч	Лист
Разраб.	Хозяинова	02.18
Многоквартирный жилой дом со встроенно-пристроенными помещениями общественного назначения		Стадия
		Лист
		Листов
		П
		1
		6
Общие данные. Ведомость отделки фасадов		ООО «Архитектурная мастерская «ГОРОД», г.Пермь
Н.контроль	Хозяинова	02.18

**Ведомость отделки фасадов**

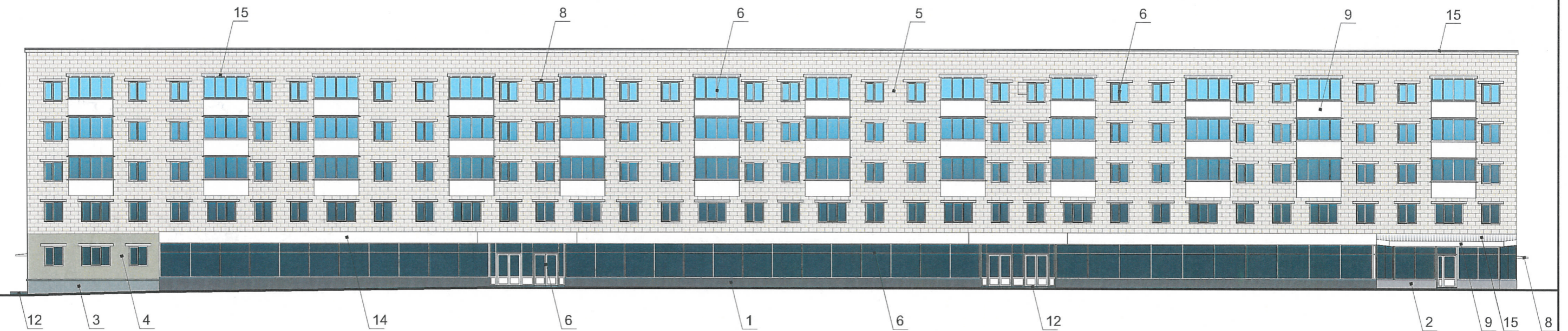
ПОЗ.	ЭЛЕМЕНТ ФАСАДА	ЭТАЛОН ЦВЕТА	ОБОЗНАЧ.	ВИД ОТДЕЛКИ	ПРИМ.
1	Цоколь, тип 1			Природный камень - сланец	
2	Цоколь, тип 2		RAL 7024	Клинкерная плитка. Силикатная краска	
3	Цоколь, тип 3		RAL 7040	Штукатурка. Силикатная краска	
4	Поле стен 1-го этажа		RAL 7044	Штукатурка. Силикатная краска	
5	Основное поле стен			Кладка из силикатного белого кирпича с расшивкой швов	
6	Оконные блоки, тип 1. Дверные блоки, тип 1. Остекление балконов. Витражное остекление		RAL 9010 Белый	Металлопластик (стеклопакеты)	
7	Дверные блоки, тип 2		RAL 7046	Металл с покраской атмосферостойкой краской	
8	Карниз. Козырьки. Перемычки. Вентшахты. Оконные откосы		RAL 9010 Белый	Штукатурка. Силикатная краска	
9	Ограждение балконов. Отливы. Вентиляц.решетки		RAL 9010 Белый	Оцинкованная сталь с полимерным покрытием	
10	Кровля, тип 1			Наплавляемая кровля битумная	
11	Стойки, перила входных групп дворового фасада		RAL 6027	Металл с покраской атмосферостойкой краской	
12	Входные площадки, тип 1			Керамогранит с противоскользящей поверхностью	
13	Входные площадки, тип 2			Бетон без отделки	
14	Фриз			Материал отделки фриза определяется в разделе «Размещение объектов городской информации»	
15	Кровля, тип 2. Парапетная планка			Оцинкованная сталь с полимерным покрытием	

СОГЛАСОВАНО  
1й заместитель начальника ДГА  
г.Перми - главный архитектор  
Д.К. Палишин  
2018

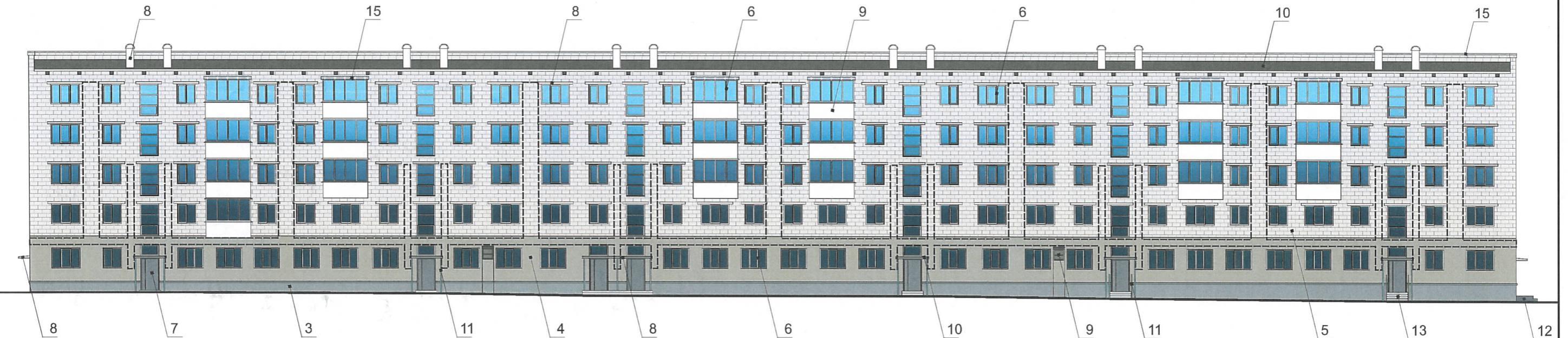


						200-2018-Оф			
						Колерный паспорт объекта капитального строительства по ул.Николая Островского, №72 в Свердловском районе г.Перми			
Изм.	Кол.уч	Лист	№док.	Подпись	Дата	Многоквартирный жилой дом со встроенно-пристроенными помещениями общественного назначения	Стадия	Лист	Листов
Разраб.		Хозяинова		<i>Хозяинова</i>	02.18		П	2	6
Н.контроль		Хозяинова		<i>Хозяинова</i>	02.18	Фотофиксация	ООО «Архитектурная мастерская «ГОРОД», г.Пермь		

Главный фасад по ул.Николая Островского

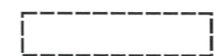


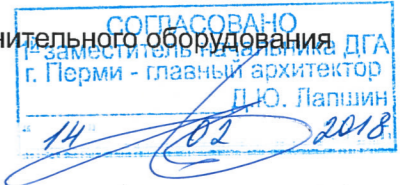
Дворовой фасад



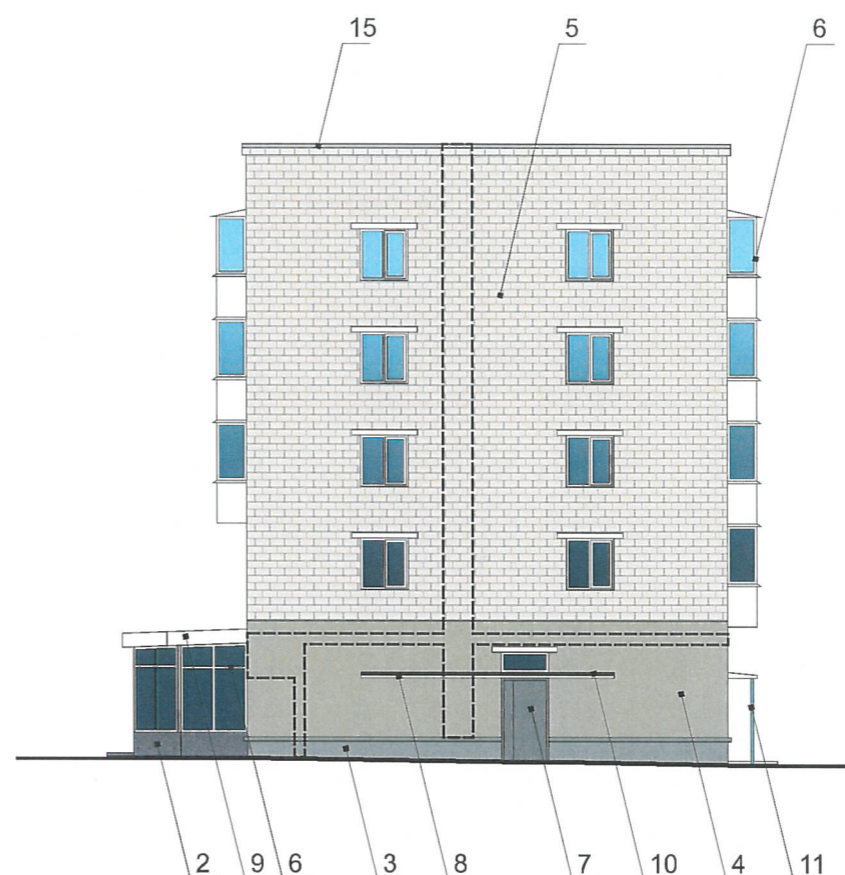
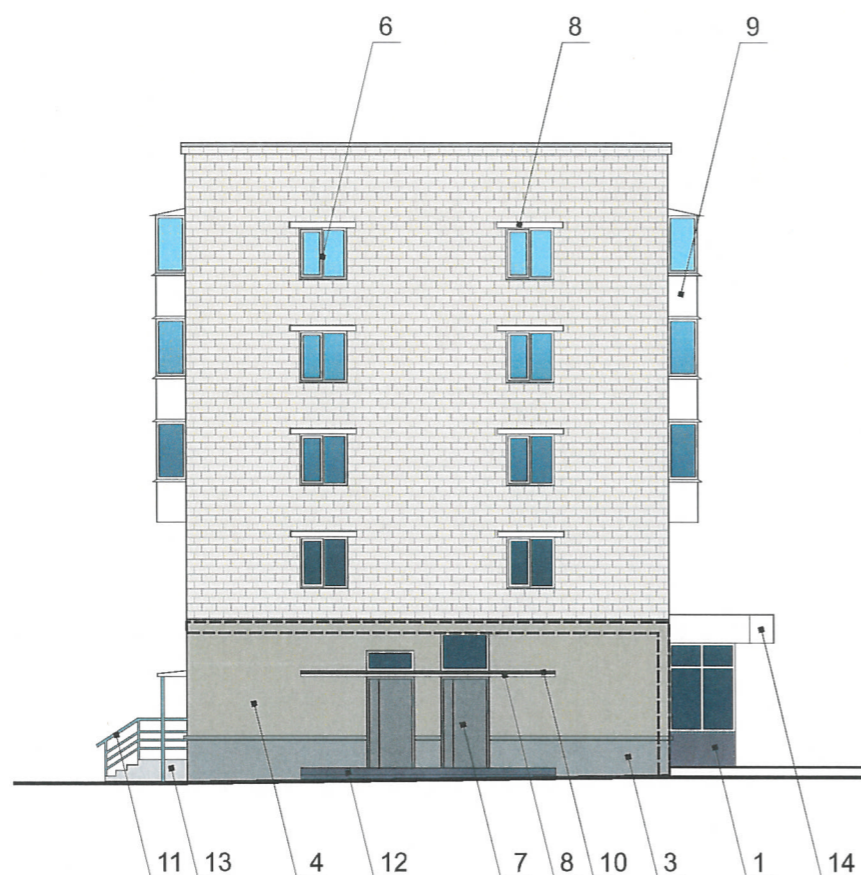
**ПРИМЕЧАНИЕ:**

1. В случае, если наружные лестницы при дополнительно устроенных входах в общественные помещения здания выходят за границы предоставленного земельного участка и красные линии квартала, то устройство дополнительных или переустройство существующих входных групп требует получения разрешения в установленном порядке;
2. В случае устройства или переустройства (перепланировки, ремонта, реконструкции) помещений общественного назначения, их входных групп в обязательном порядке должны быть предусмотрены мероприятия по обеспечению доступности данных помещений для маломобильных групп населения, включая инвалидов, использующих кресла-коляски и собак-проводников (далее-МГН) в соответствии с требованиями СП 59.13330.2016 Свод правил. Доступность зданий и сооружений для маломобильных групп населения. Данный свод правил касается функционально-планировочных элементов зданий и сооружений, их участков или отдельных помещений, доступных для МГН (входные узлы, коммуникации, пути эвакуации, помещения и зоны обслуживания, а также их информационное и инженерное обустройство). В частности, лестницы при входах в общественные помещения должны дублироваться пандусами с уклоном не более 1:20 (5%) или иными средствами подъема (подъемные платформы, лифты и т.д.). Согласно вышеуказанному Своду правил наружные лестницы и пандусы должны иметь поручни с учетом технических требований к опорным стационарным устройствам по ГОСТ Р 51261; размеры входной площадки при открывании дверей наружу должны быть не менее 1,4 x 2,0 или 1,5 x 1,85; размеры входной площадки с пандусом не менее 2,2 x 2,2 м.

 - место допустимого размещения дополнительного оборудования



						200-2018-ОФ			
						Колерный паспорт объекта капитального строительства по ул.Николая Островского, №72 в Свердловском районе г.Перми			
Изм.	Кол.уч	Лист	№док.	Подпись	Дата	Многоквартирный жилой дом со встроенно-пристроенными помещениями общественного назначения	Стадия	Лист	Листов
Разраб.		Хозяинова		<i>Хозяинова</i>	02.18		П	3	6
Н.контроль						Главный фасад по ул.Николая Островского. Дворовой фасад		ООО «Архитектурная мастерская «ГОРОД», г.Пермь	



**ПРИМЕЧАНИЕ:**

1. К дополнительному оборудованию относятся: наружные блоки систем вентиляции и кондиционирования, вентиляционные и водосточные трубы; антенны; видеокамеры наружного наблюдения; почтовые ящики; кабельные линии, пристенные электрощиты; флагштоки и так далее.

2. Размещение дополнительного оборудования, дополнительных элементов и устройств на фасадах объектов капитального строительства допускается при соблюдении следующих условий:

соответствие размещения дополнительного оборудования архитектурному решению фасадов, предусмотренному проектной документацией, в соответствии с которой осуществлено строительство (реконструкция) Объекта, с привязкой к единой (вертикальной, горизонтальной) системе осей фасадов;

единая горизонтальная ось - условная прямая линия. Определяется как половина расстояния между верхним и нижним архитектурным элементом (окна, наличники, карниз, фриз и другие), выделяющимся (западающим, выступающим) из плоскости стены;

единая вертикальная ось - условная прямая линия. Определяется как половина расстояния между границами одного архитектурного элемента (окна, двери, колонны) либо между двумя архитектурными элементами (окна, двери, колонны);

комплексное решение размещения оборудования - единое архитектурное и цветовое решение (в том числе размер, форма, материал);

размещение дополнительного оборудования на архитектурных деталях, элементах декора, поверхностях с ценной архитектурной отделкой, а также крепление, ведущее к повреждению архитектурных поверхностей, не допускается.

3. Размещение наружных блоков систем кондиционирования и вентиляции должно соответствовать требованиям п.п.1.9.5-1.9.6 Постановления администрации г.Перми от 22.02.2017 № 130;

4. Размещение флагодержателей на фасадах должно соответствовать требованиям п.1.9.7 Постановления администрации г.Перми от 22.02.2017 № 130;

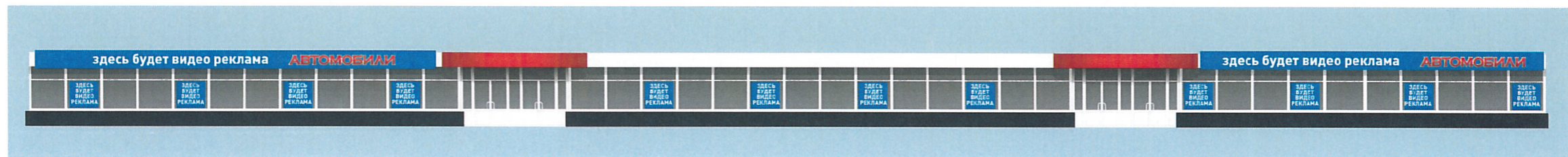
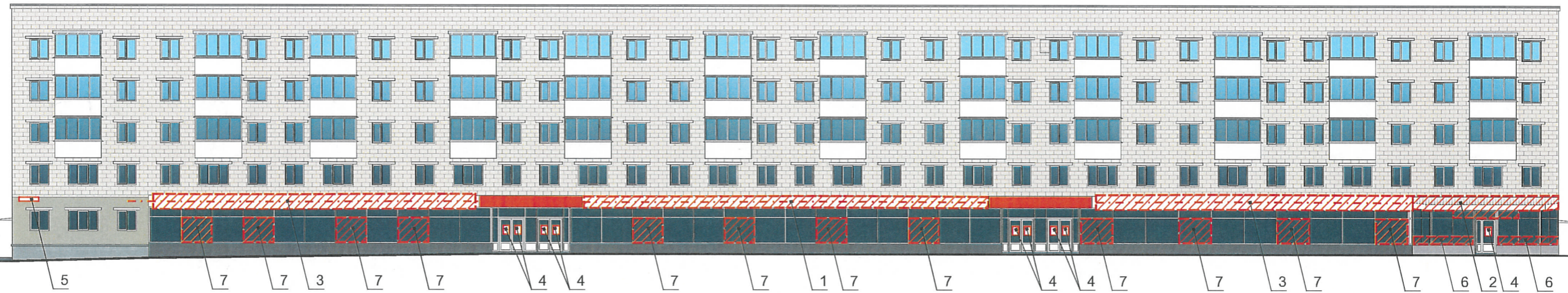
5. Размещение антенн на фасадах должно соответствовать требованиям п.п.1.9.8-1.9.10 Постановления администрации г.Перми от 22.02.2017 № 130.

 - место допустимого размещения дополнительного оборудования

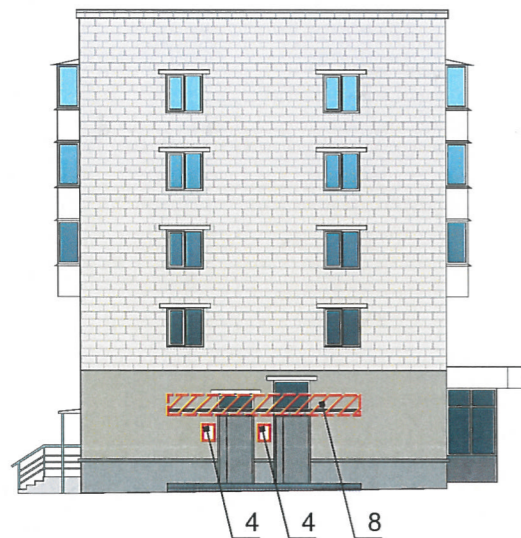
СОГЛАСОВАНО  
1<sup>й</sup> заместитель начальника ДГА  
г. Перми - главный архитектор  
Д.Ю. Папшин  
2018г.

						200-2018-ОФ			
						Колерный паспорт объекта капитального строительства по ул.Николая Островского, №72 в Свердловском районе г.Перми			
Изм.	Кол.уч	Лист	№док.	Подпись	Дата	Многоквартирный жилой дом со встроенно-пристроенными помещениями общественного назначения	Стадия	Лист	Листов
Разраб.		Хозяинова		<i>Хозяинова</i>	02.18		П	4	6
						Торцевые фасады	ООО «Архитектурная мастерская «ГОРОД», г.Пермь		
Н.контроль		Хозяинова		<i>Хозяинова</i>	02.18				

Главный фасад по ул.Николая Островского



Торцевой фасад



- ось размещения вывесок и рекламных конструкций
- место допустимого размещения объектов вывесок и рекламных конструкций

Управление архитектуры и городского дизайна  
ДГА администрации г.Перми  
**СООТВЕТСТВУЕТ АРХИТЕКТУРНОМУ  
ОБЛИКУ ГОРОДА ПЕРМИ**  
«14» 02 2018  
Бресано С.К. Подпись *Бресано С.К.*

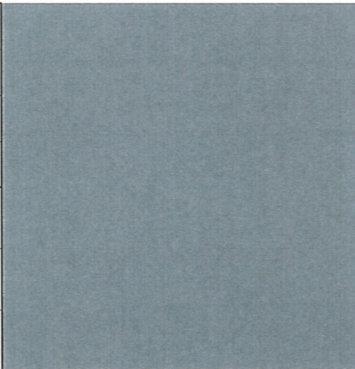
Ведомость размещения рекламоносителей и городской информации


Поз.	Название, тип рекламы	Эталон цвета	Наличие, тип подсветки
1	Вывеска - объёмные буквы и/или логотипы на фризе (см.примечание 2). Высота букв - не более двух третей высоты фриза. Оргстекло, металл, пластик	Фирменные цвета	Внутренняя или контурная подсветка
2	Вывеска - объёмные буквы и/или логотипы на направляющих в цвет фасада (см.примечание 2). Оргстекло, металл, пластик	Фирменные цвета	Внутренняя или контурная подсветка
3	Медиа-фасад - светодиодный экран		
4	Режимник. Оргстекло, металл, пластик	Фирменные цвета	
5	Знак адресации. Оргстекло, металл, пластик	Синий, белый	
6	Пленочная аппликация на стекле площадью не более 30% площади остекления. Самоклеющиеся пленки	Фирменные цвета	Внутренняя или контурная подсветка
7	Светодиодный экран, размещенный в витрине за стеклом		
8	Вывеска - световой короб. Оргстекло, металл, пластик	Фирменные цвета	Внутренняя или контурная подсветка

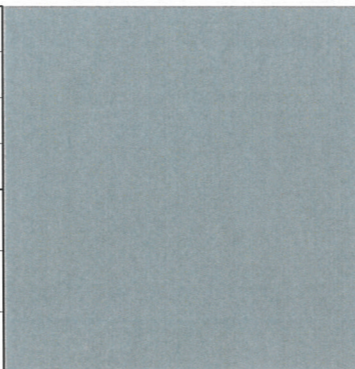
ПРИМЕЧАНИЕ:

1. Размещение вывесок и рекламных конструкций должно осуществляться в границах места допустимого размещения объектов, установленных данным колерным паспортом;
2. Размещение вывесок по отношению к друг к другу, их конфигурация и наполненность информацией должны соответствовать Стандартным требованиям к вывескам, их размещению и эксплуатации, установленным и утвержденным Постановлением администрации города Перми от 25.10.2016 № 958;
3. В случае, если планируемые к размещению вывески не соответствуют Постановлению администрации города Перми от 25.10.2016 № 958, потребуются внесение изменений в настоящий колерный паспорт;
4. Размещение рекламных конструкций производится на основании отдельного разрешения в соответствии с требованиями Решения Пермской городской Думы от 27.01.2009 № 11 «Об утверждении Положения о порядке установки и эксплуатации рекламных конструкций на территории города Перми».

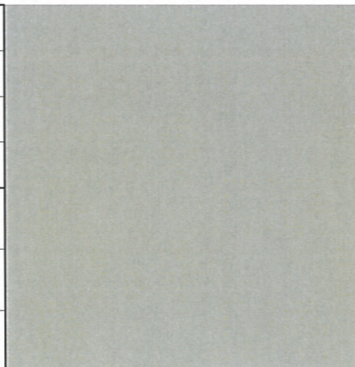
						200-2018-ОФ			
						Колерный паспорт объекта капитального строительства по ул.Николая Островского, №72 в Свердловском районе г.Перми			
Изм.	Кол.уч	Лист	№ док.	Подпись	Дата	Многоквартирный жилой дом со встроенно-пристроенными помещениями общественного назначения	Стадия	Лист	Листов
Разраб.		Хозяинова		<i>Хозяинова</i>	02.18		П	5	6
						Размещение объектов городской информации (главный фасад)	ООО «Архитектурная мастерская «ГОРОД», г.Пермь		
Н.контроль		Хозяинова		<i>Хозяинова</i>	02.18				

Позиция согласно ведомости отделки фасадов	Координаты цвета в RAL (7046)	C:	49	
		M:	35	
		Y:	33	
		K:	19	
		R:	130	
		G:	137	
		B:	142	
7				

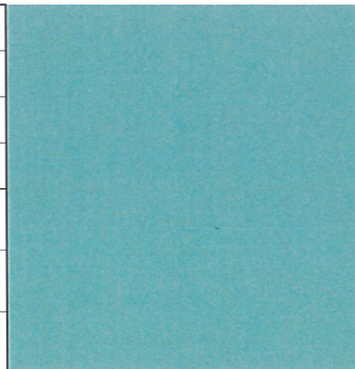
Позиция согласно ведомости отделки фасадов	Природный камень - сланец	
1		

Позиция согласно ведомости отделки фасадов	Координаты цвета в RAL (7040)	C:	40	
		M:	27	
		Y:	27	
		K:	11	
		R:	157	
		G:	163	
		B:	166	
3				

Позиция согласно ведомости отделки фасадов	Клинкерная плитка, окрашенная (RAL 7024)	
2		

Позиция согласно ведомости отделки фасадов	Координаты цвета в RAL (7044)	C:	27	
		M:	19	
		Y:	28	
		K:	5	
		R:	189	
		G:	189	
		B:	178	
4				

Позиция согласно ведомости отделки фасадов	Керамогранит шероховатый	
12		

Позиция согласно ведомости отделки фасадов	Координаты цвета в RAL (6027)	C:	53	
		M:	5	
		Y:	30	
		K:	0	
		R:	129	
		G:	192	
		B:	187	
11				

СОГЛАСОВАНО  
1<sup>й</sup> заместитель начальника ДГА  
г. Перми - главный архитектор  
И.А. Папшин

						200-2018-ОФ			
						Колерный паспорт объекта капитального строительства по ул.Николая Островского, №72 в Свердловском районе г.Перми			
Изм.	Кол.уч	Лист	№док.	Подпись	Дата	Многоквартирный жилой дом со встроенно-пристроенными помещениями общественного назначения	Стадия	Лист	Листов
Разраб.			Хозяинова	<i>Хозяинова</i>	02.18		П	6	6
						Эталоны колеров	ООО «Архитектурная мастерская «ГОРОД», г.Пермь		
Н.контроль			Хозяинова	<i>Хозяинова</i>	02.18				