



ДЕПАРТАМЕНТ ГРАДОСТРОИТЕЛЬСТВА И АРХИТЕКТУРЫ  
АДМИНИСТРАЦИЯ ГОРОДА ПЕРМИ

№ \_\_\_\_\_

ООО «ЭЛИН»  
СРО № П-0061-04-2009-0076 от 06.09.2016 г.

*СЭД-059-22-01-26-727 от 29.06.2018*

## КОЛЕРНЫЙ ПАСПОРТ ФАСАДОВ

АДРЕВ ОБЪЕКТА: г.Пермь, административный район Свердловский,  
улица Новосибирская, здание (строение) № 8

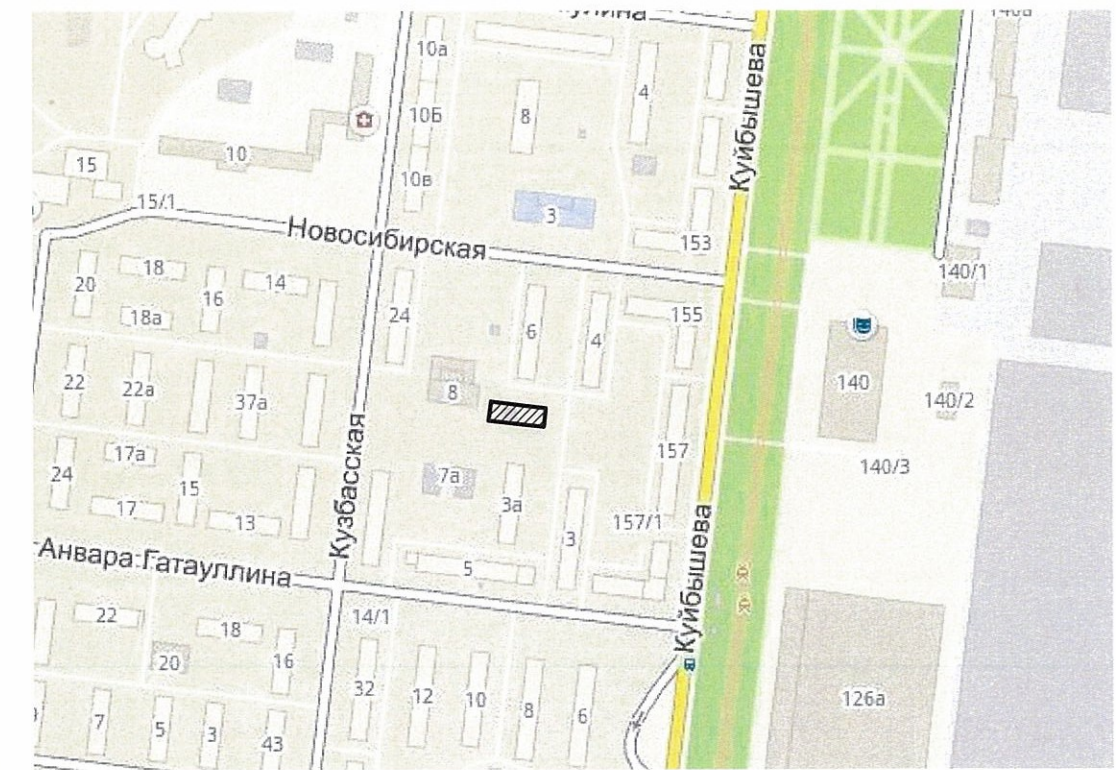
1186-2017-ОФ

ПЕРМЬ 2018г.

ВЕДОМОСТЬ ЧЕРТЕЖЕЙ

Лист	Наименование	Примечание
1	Общие данные	
2	Фотофиксация существующего положения. Схема расположения существующего и вновь строящегося зданий.	
3	Проектируемое здание в увязке с существующими постройками (компьютерная визуализация).	
4	Главный фасад	
5	Дворовый фасад	
6	Боковые фасады	
7	Размещение объектов городской информации	
8	Архитектурно-художественная подсветка	
9	Эталоны колеров	
10	Наружное ограждение. Цветовое решение.	

Ситуационный план



ВЕДОМОСТЬ ОТДЕЛКИ ФАСАДОВ

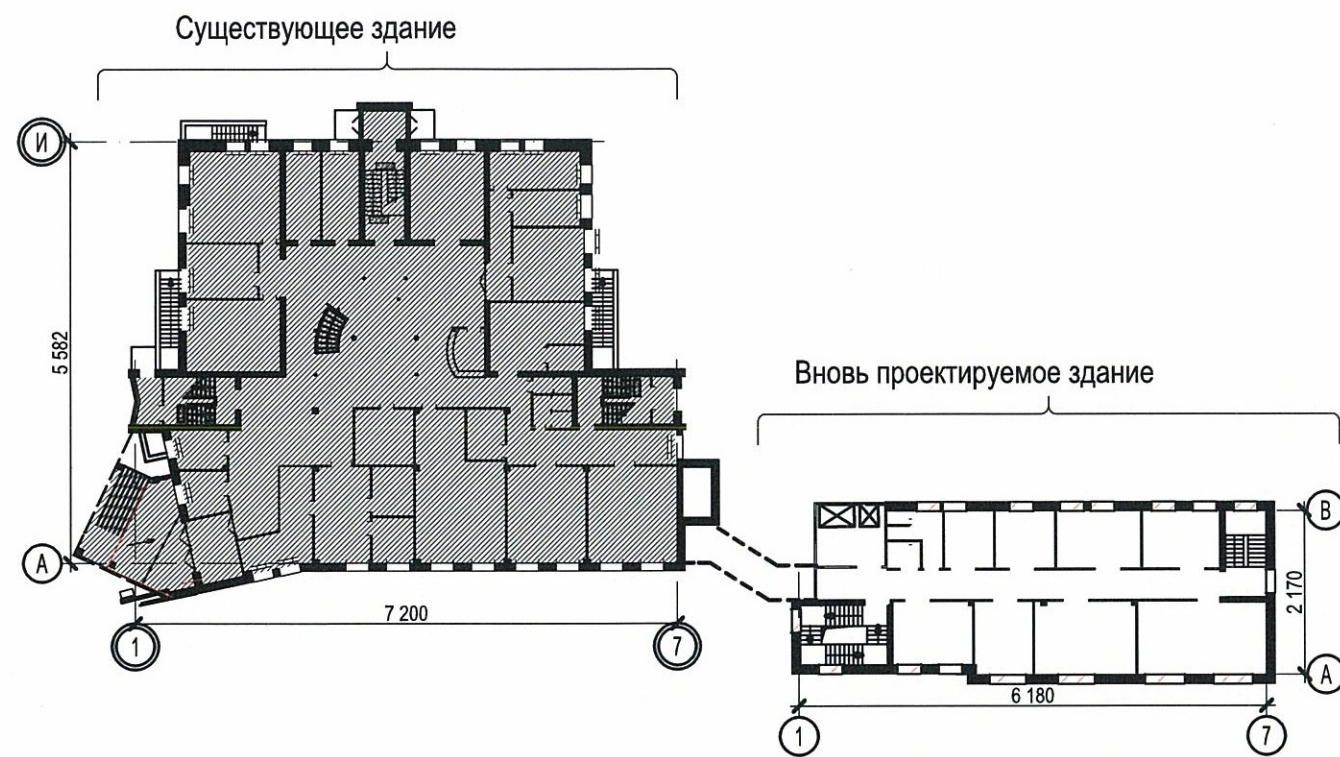
ПОЗ.	ЭЛЕМЕНТ ФАСАДА	ЭТАЛОН ЦВЕТА	ОБОЗНАЧЕНИЕ	ВИД ОТДЕЛКИ	ПРИМ
1	Основное поле стены		UF 008 (синий)	Керамогранит	
2	Цокольная часть стен Участки парапета		UF 002 (темно-серый)	Керамогранит	
3	Участки стен Участки парапета		UF 010 (светло-серый)	Керамогранит	
4	Локальные участки наружных стен. Стены надземной галереи		MC 624 (сложно-желтый)	Керамогранит	
5	Витражи		Двухкамерный стеклопакет. Импосты металлические.	Бесцветное стекло Белый цвет	
6	Окна		Двухкамерный стеклопакет. Перелеты ПВХ	Бесцветное стекло Белый цвет	
7	Наружные двери		Металлические глухие. Утепленные. Наличники	RAL № 4897 Белый цвет	
8	Наружные двери		Металлические стеклянные. Наличники	Бесцветное стекло Белый цвет	
9	Ограждение парапета		Металлическое изделие	Белый цвет	
10	Парапетная планка		Оцинкованный крашенный лист	Белый цвет	

Пояснительная записка

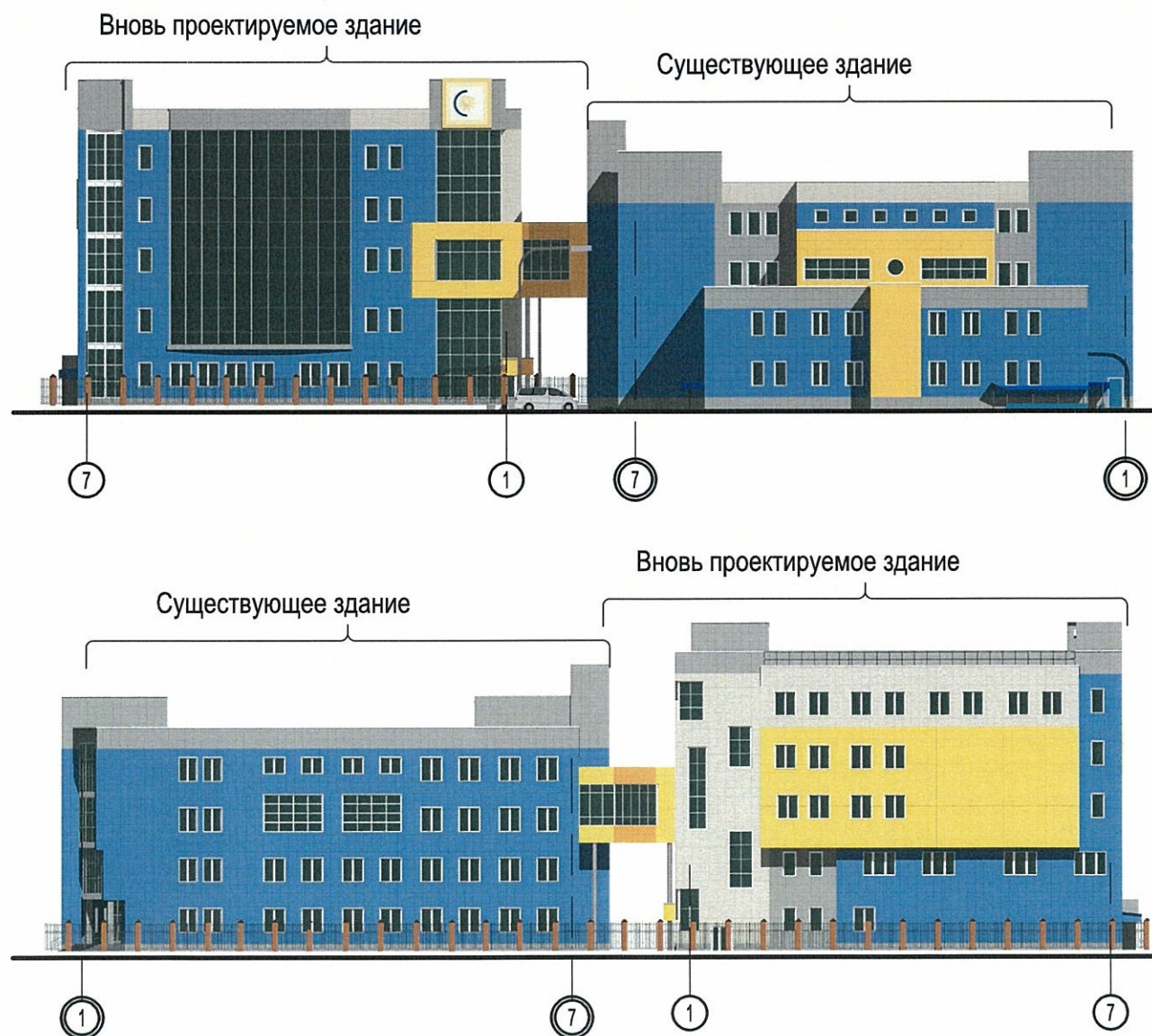
Функциональное назначение здания - административное здание.  
Здание вновь строящееся.  
Здание располагается с рядом существующим зданием филиала АО «СО ЕЭС» Пермское РДУ и функционально соединяется с ним при помощи наземного перехода, устраиваемого в районе 3-го этажа.  
Цветовые решения наружной отделки вновь строящегося Диспетчерского пункта приняты в соответствии с цветовым решением наружной отделки рядом расположенного существующего здания Филиала АО «СО ЕЭС» Пермское регионально диспетчерское управление энергосистемами Пермского края, Удмуртской республики и Кировской области»  
Фасады запроектированы по системе вентилируемых навесных фасадов.  
Наружные стены самонесущие - керамзитобетонных блоков толщиной 300 мм с устройством фасадной системы с вентилируемым воздушным зазором с облицовкой керамогранитом.  
Витражи на металлокаркасе с двойным стеклопакетом.

СОГЛАСОВАНО  
1<sup>й</sup> заместитель начальника ДГА  
г. Перми - главный архитектор  
Д.Ю. Павлов  
"12" июля 2018г.

1186-2017-ОФ								
Колерный паспорт объекта капитального строительства по адресу ул. Новосибирская, д. 8 в Свердловском районе города Перми								
Изм.	Кол.уч.	Лист	№ док.	Подп.	Дата			
ГАП		Вертеев			12.17			
Разраб.		Вертеев			12.17			
Новое строительство здания диспетчерского пункта						Стадия	Лист	Листов
						П	1	10
Общие данные						ООО "ЭЛИН"		



**Развертки фасадов**

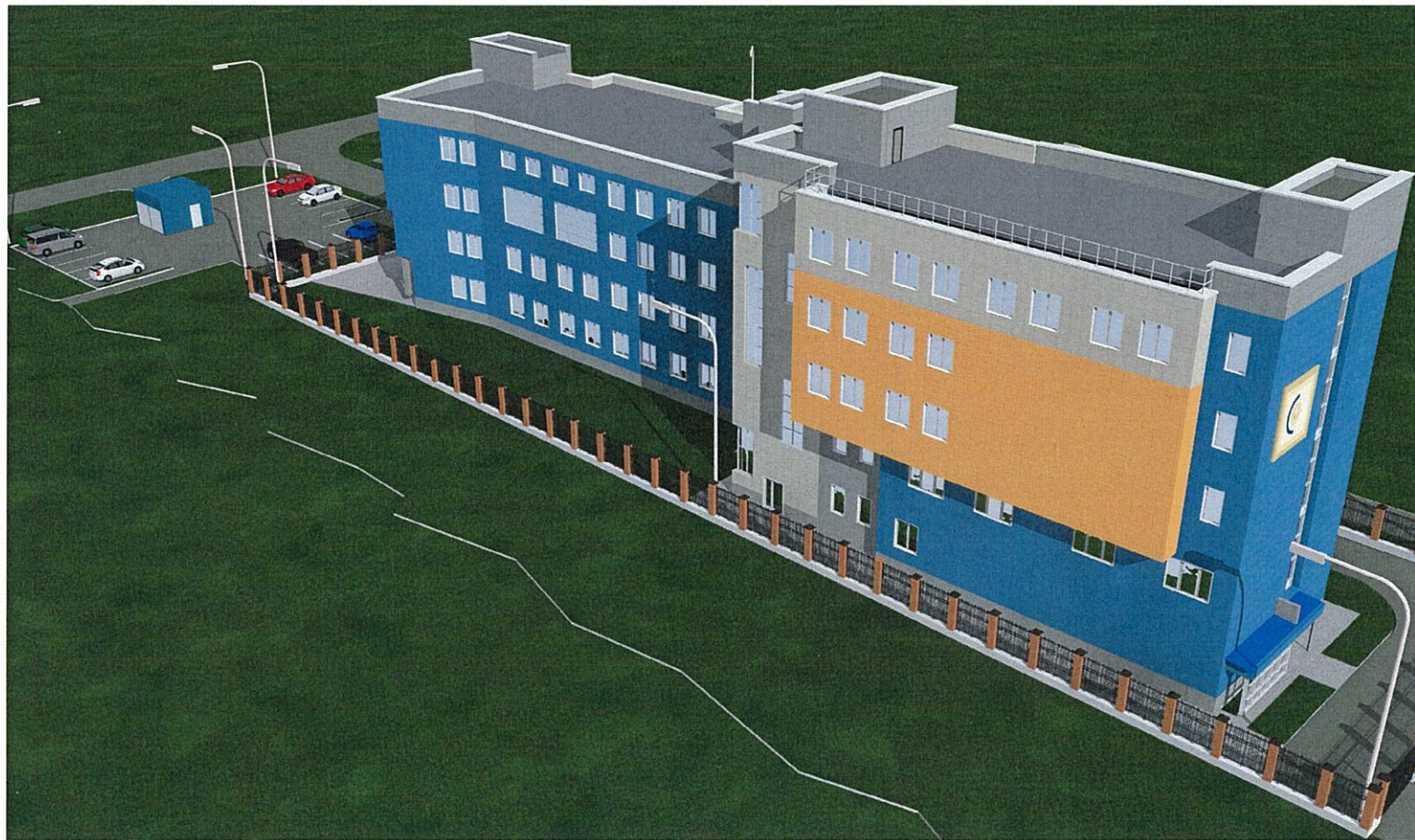


**Существующее состояние фасадов (фотофиксация)**

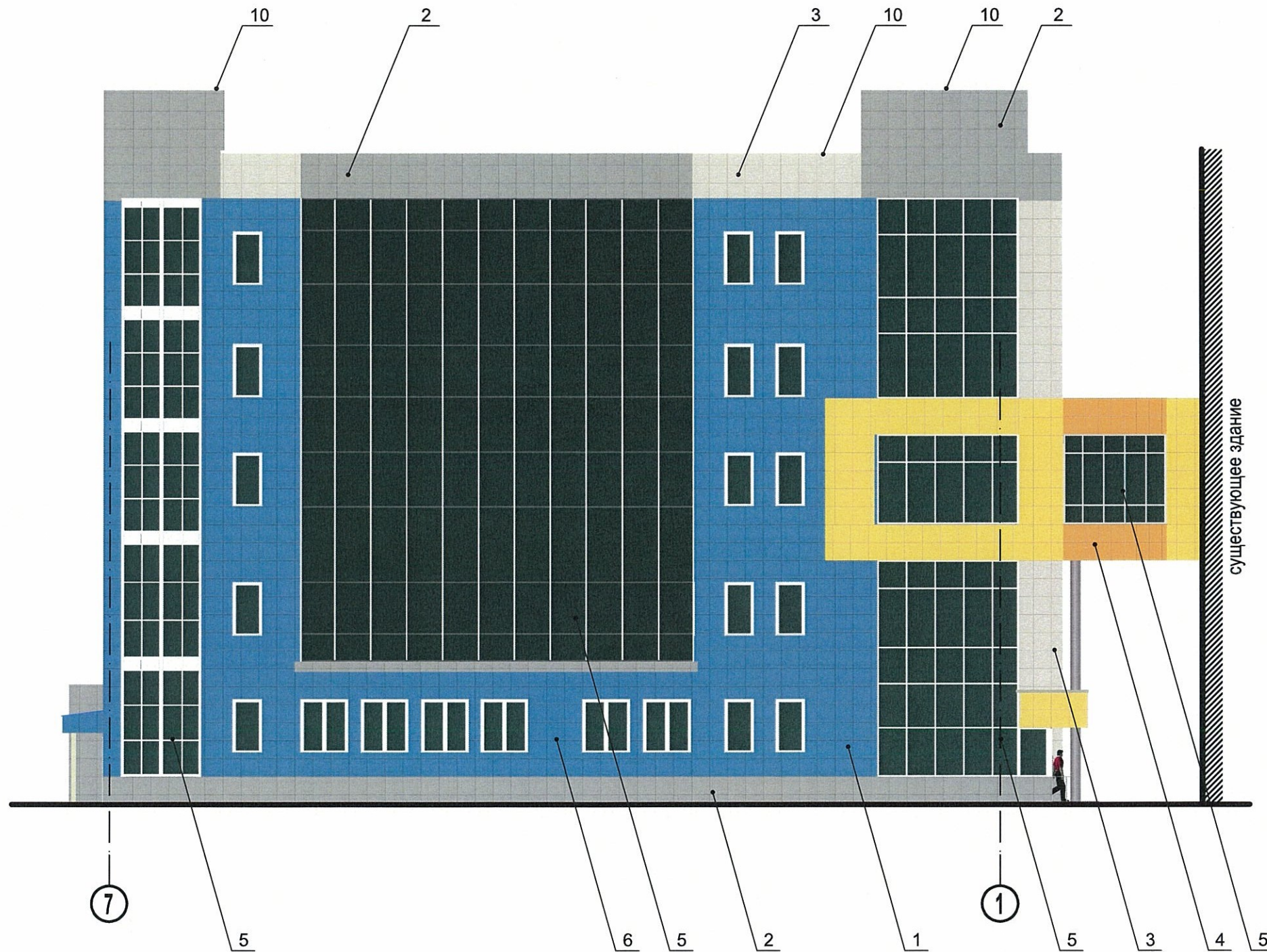


						1186-2017-ОФ			
						Колерный паспорт объекта капитального строительства по адресу ул. Новосибирская, д. 8 в Свердловском районе города Перми			
Изм.	Кол.уч.	Лист	№ док.	Подп.	Дата	<b>Новое строительство здания диспетчерского пункта</b>	Стадия	Лист	Листов
ГАП		Вертеев			12.17		П	2	10
Разраб.		Вертеев			12.17	Фотофиксация существующего положения. Схема расположения существующего и вновь строящегося здания.	ООО "ЭЛИН"		

Проектируемое здание в увязке с существующими постройками (компьютерная визуализация)

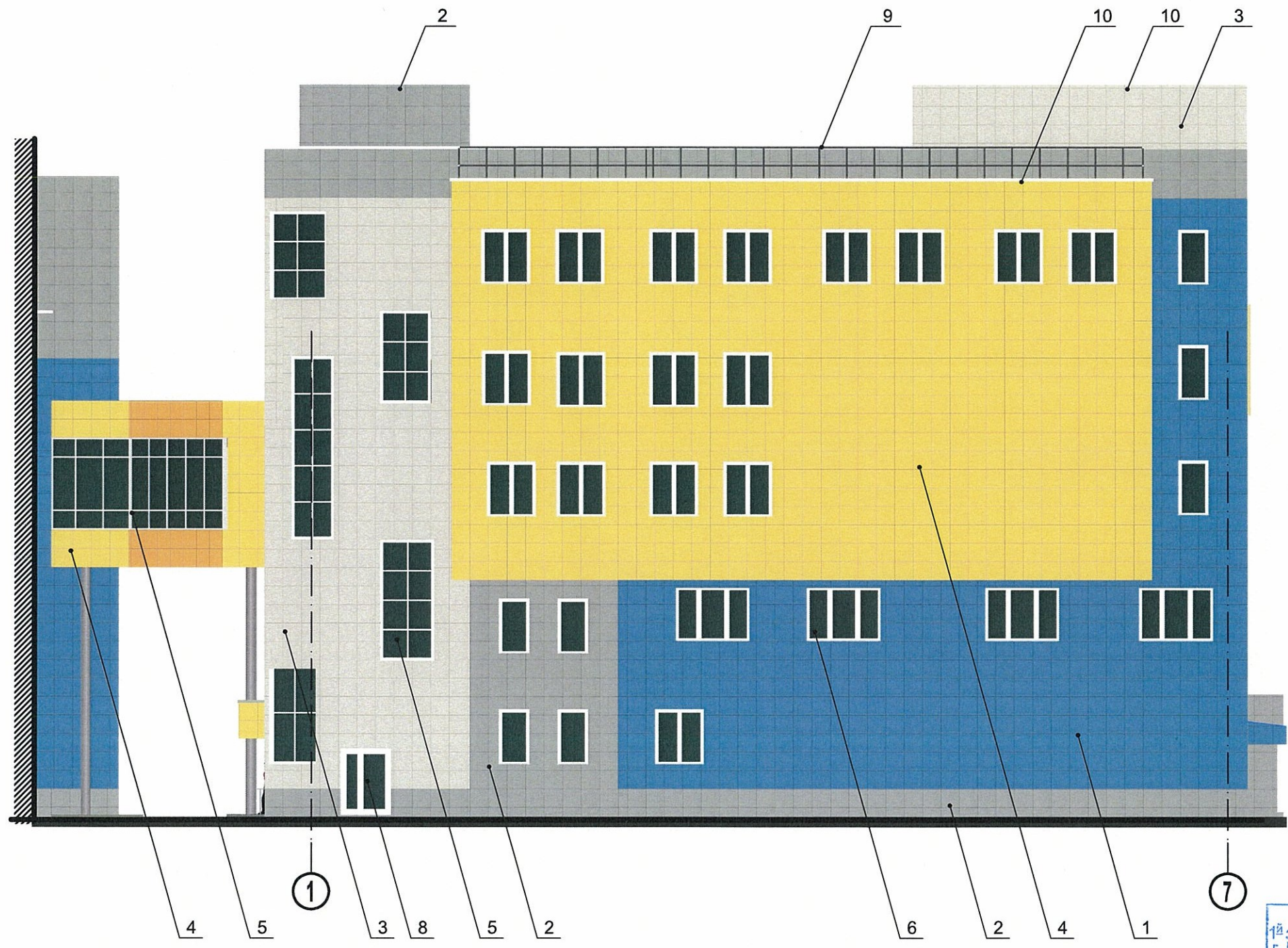


						1186-2017-ОФ			
						Колерный паспорт объекта капитального строительства по адресу ул. Новосибирская, д. 8 в Свердловском районе города Перми			
Изм.	Кол.уч.	Лист	№ док.	Подп.	Дата	<b>Новое строительство здания диспетчерского пункта</b>	Стадия	Лист	Листов
ГАП		Вертеев			12.17		П	3	10
Разраб.		Вертеев			12.17	Проектируемое здание в увязке с существующими постройками (компьютерная визуализация).	ООО "ЭЛИН"		



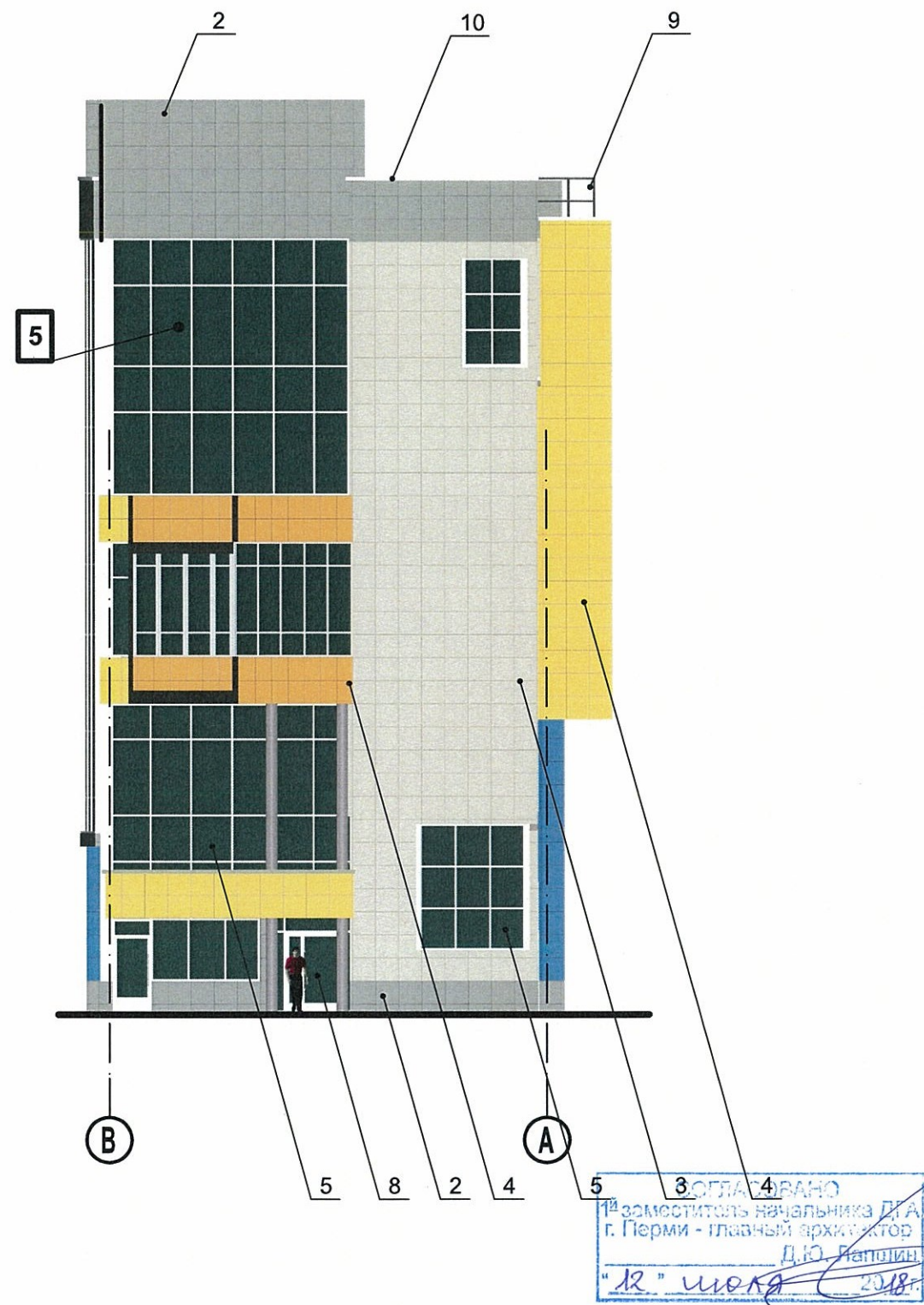
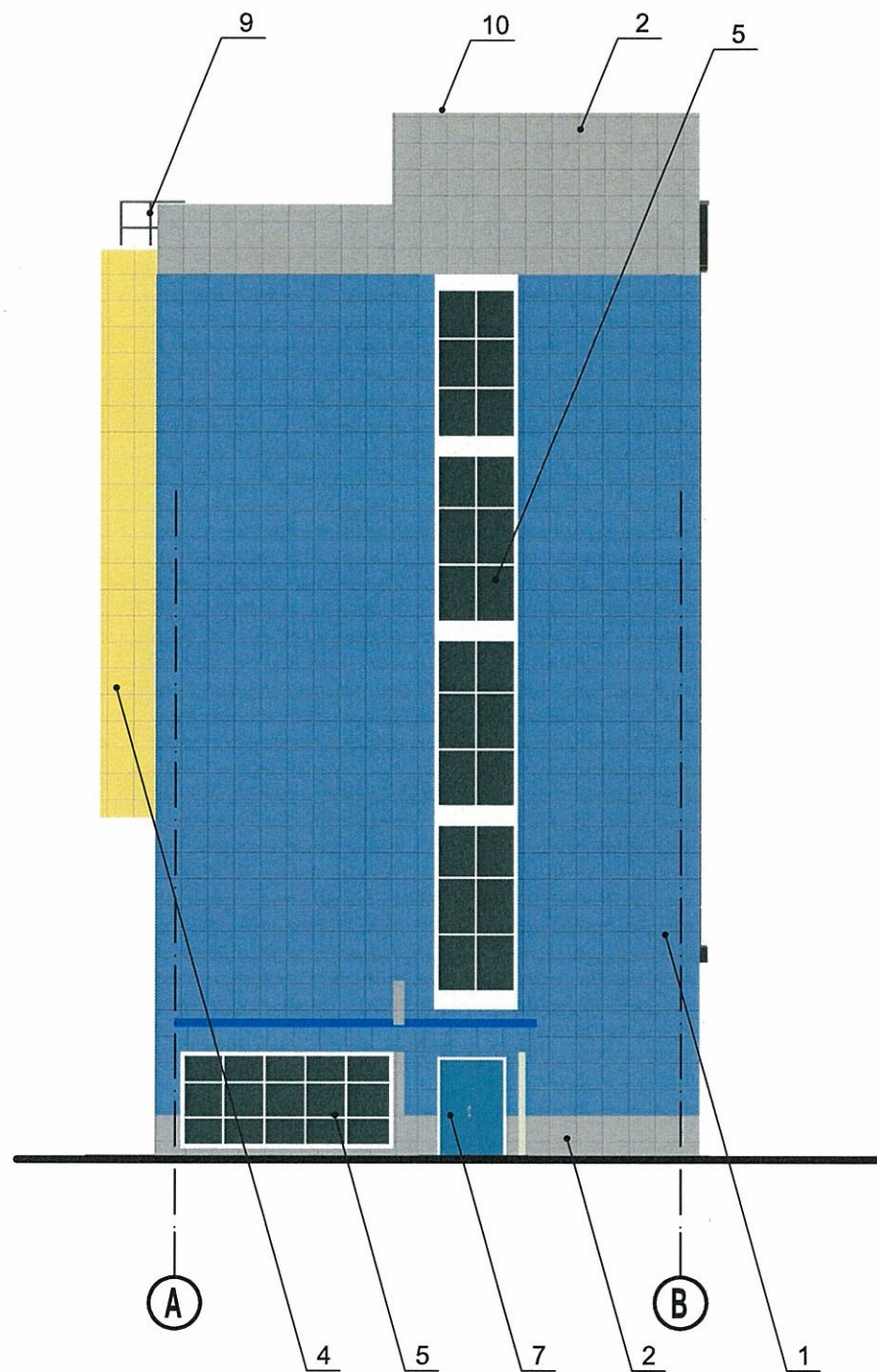
СОГЛАСОВАНО  
 1<sup>й</sup> заместитель начальника ДГА  
 г. Перми - главный архитектор  
 Д.Ю. Бондарин  
 "12" июля 2018

						1186-2017-ОФ			
						Колерный паспорт объекта капитального строительства по адресу ул. Новосибирская, д. 8 в Свердловском районе города Перми			
Изм.	Кол.уч.	Лист	№ док.	Подп.	Дата	<b>Новое строительство здания диспетчерского пункта</b>	Стадия	Лист	Листов
							П	4	10
Разраб.		Вертеев			12.17	Главный фасад.	ООО "ЭЛИН"		



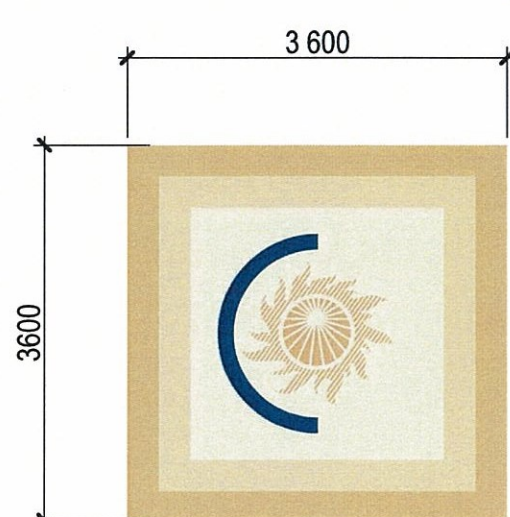
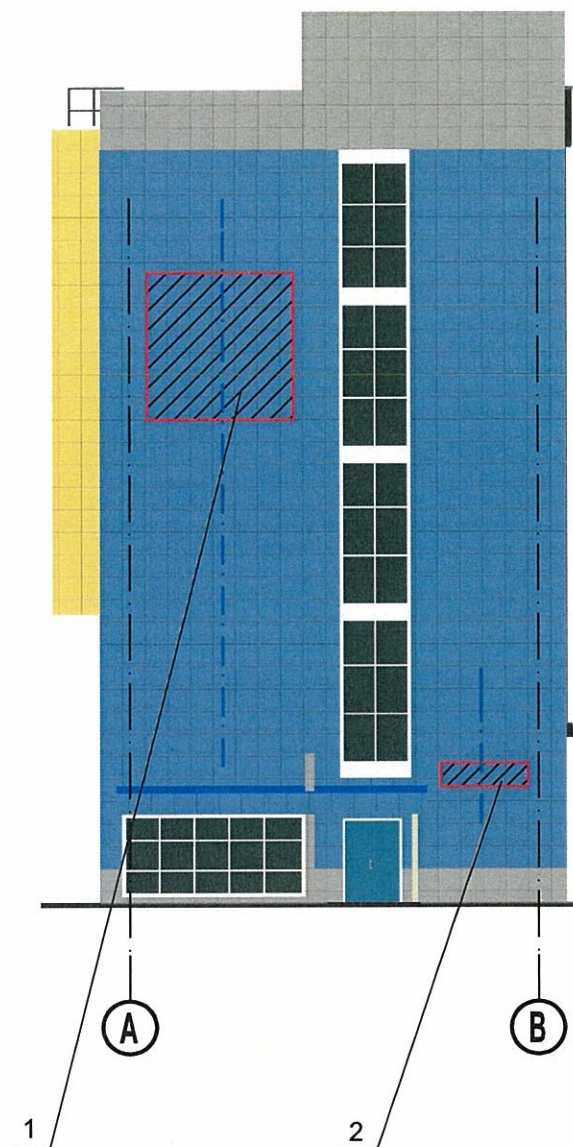
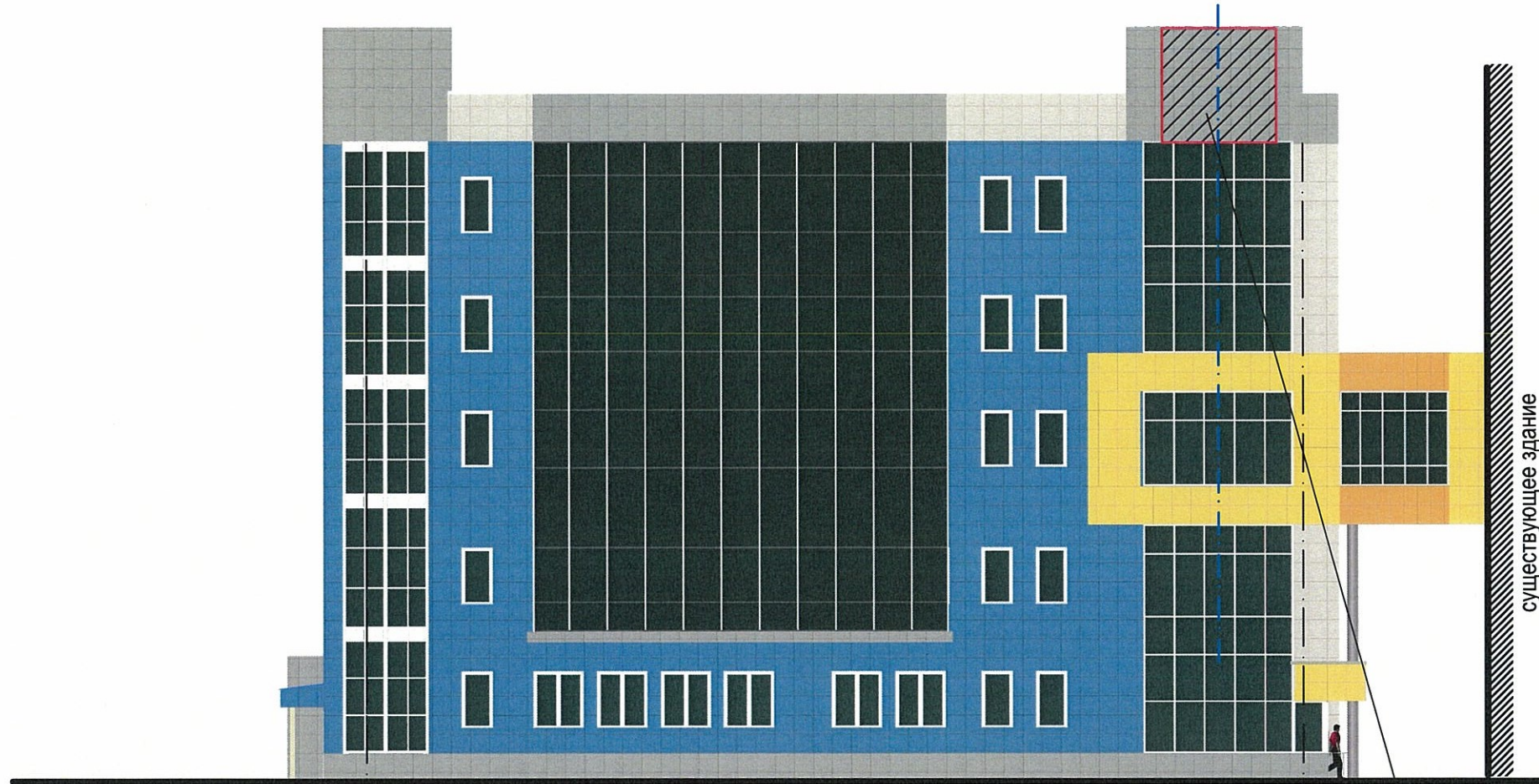
СОГЛАСОВАНО  
 1<sup>й</sup> заместитель начальника ДГА  
 г. Перми - главный архитектор  
 Д.Ю. Ладина  
 "12" июля 2018г.

						1186-2017-ОФ					
						Колерный паспорт объекта капитального строительства по адресу ул. Новосибирская, д. 8 в Свердловском районе города Перми					
Изм.	Кол.уч.	Лист	№ док.	Подп.	Дата	<b>Новое строительство здания диспетчерского пункта</b>	Стадия	Лист	Листов		
ГАП		Вертеев			12.17		П	5	10		
Разраб.		Вертеев			12.17		ООО "ЭЛИН"				

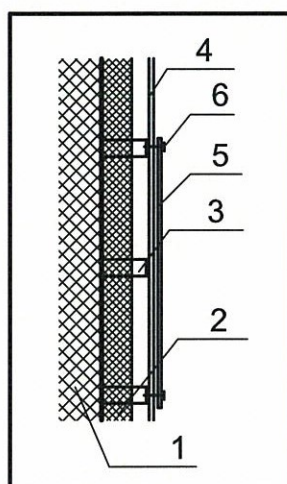


3 СПЛА 4 ВАНО  
 № заместителя начальника Д.А.  
 г. Перми - главный архитектор  
 Д.Ю. Рапошин  
 "12" июля 2018г.

						1186-2017-ОФ			
						Колерный паспорт объекта капитального строительства по адресу ул. Новосибирская, д. 8 в Свердловском районе города Перми			
Изм.	Кол.уч.	Лист	№ док.	Подп.	Дата	<b>Новое строительство здания диспетчерского пункта</b>	Стадия	Лист	Листов
ГАП		Вертеев			12.17		П	6	10
Разраб.		Вертеев			12.17	Боковые фасады	ООО "ЭЛИН"		



Узел крепления объекта городской информации



Управление архитектуры и городского дизайна  
ДГА администрации г.Перми  
СООТВЕТСТВУЕТ АРХИТЕКТУРНОМУ  
ОБЛИКУ ГОРОДА ПЕРМИ  
«12» 07 / 2018  
Корсаев С.В. Подпись

1. Наружная стена здания (кирпич).
2. Утеплитель.
3. Несущая конструкция вентилируемого фасада.
4. Облицовка керамогранитом.
5. Металлический оцинкованный лист.
6. Клепочное крепление (крепится к несущей конструкции вент. фасада).

1. Размещение вывесок и рекламных конструкций должно осуществляться в границах места допустимого размещения объекта, установленных данным колерным паспортом.
2. Размещение вывесок по отношению к друг другу, их конфигурация и наполненность информацией должны соответствовать Стандартным требованиям к вывескам, их размещению и эксплуатации, установленным и утвержденным Постановлением администрации города Перми от 25.10.2016 № 958.
3. Единая вертикальная ось - это условная вертикальная линия относительно которой располагаются номерной знак и под ним адресная табличка. Для фасада А-В определяется как середина простенка. Для фасада 7-1 определяется как середина витража.

Ведомость размещения объектов городской информации

№	Тип объекта городской информации, материал, способы крепления	Цвет с указанием RALL	Наличие подсветки
1	Металлический лист с нанесенным полимерным покрытием.	Фирменные цвета	Внешняя подсветка
2	Знак адресации выполнен из металла.	Белый (RAL 9003) Синий (RAL 5002)	Без подсветки

— ось простенка, единая вертикальная ось для знаков адресации  
 — Места допустимого размещения объекто городской информации (вывески, рекламные конструкции)

						1186-2017-ОФ			
						Колерный паспорт объекта капитального строительства по адресу ул. Новосибирская, д. 8 в Свердловском районе города Перми			
Изм.	Кол.уч.	Лист	№ док.	Подп.	Дата				
ГАП		Вертеев			12.17	Новое строительство здания диспетчерского пункта	Стадия	Лист	Листов
							П	7	10
Разраб.		Вертеев			12.17	Размещение объектов городской информации	ООО "ЭЛИН"		



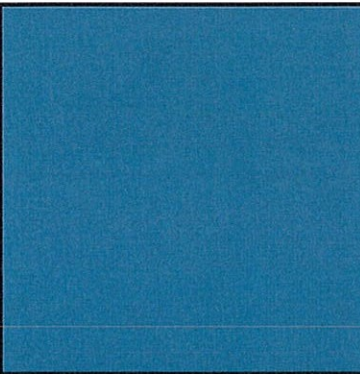
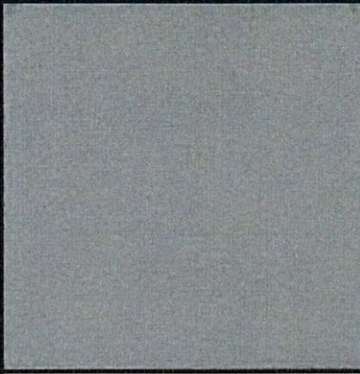
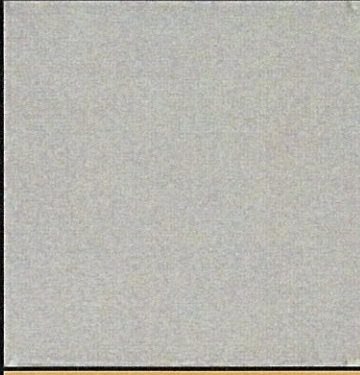
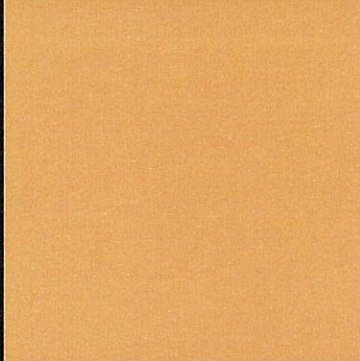


КП - контурная подсветка



КП

КП — Для подсветки силуэта здания применена контурная подсветка из световодных трбб монохромного свечения (цвет свечения белый)

						1186-2017-ОФ			
						Колерный паспорт объекта капитального строительства по адресу ул. Новосибирская, д. 8 в Свердловском районе города Перми			
Изм.	Кол.уч.	Лист	№ док.	Подп.	Дата	<b>Новое строительство здания диспетчерского пункта</b>	Стадия	Лист	Листов
ГАП		Вертеев			12.17		П	8	10
Разраб.		Вертеев			12.17	Архитектурно-художественная подсветка	ООО "ЭЛИН"		

1	UF 008 (синий)	C:	68	
		M:	36	
		Y:	22	
		K:	1	
		R:	91	
		G:	140	
2	UF 002 (темно-серый)	C:	45	
		M:	37	
		Y:	39	
		K:	2	
		R:	146	
		G:	146	
3	UF 010 (светло-серый)	C:	25	
		M:	20	
		Y:	30	
		K:	0	
		R:	193	
		G:	190	
4	MC 624 (сложно-желтый)	C:	4	
		M:	38	
		Y:	76	
		K:	0	
		R:	239	
		G:	167	
		B:	85	

СОГЛАСОВАНО  
1<sup>й</sup> заместитель начальника ДГА  
г. Перми - главный архитектор  
Д.Ю. Мещеряков  
"12" июля 2017 г.

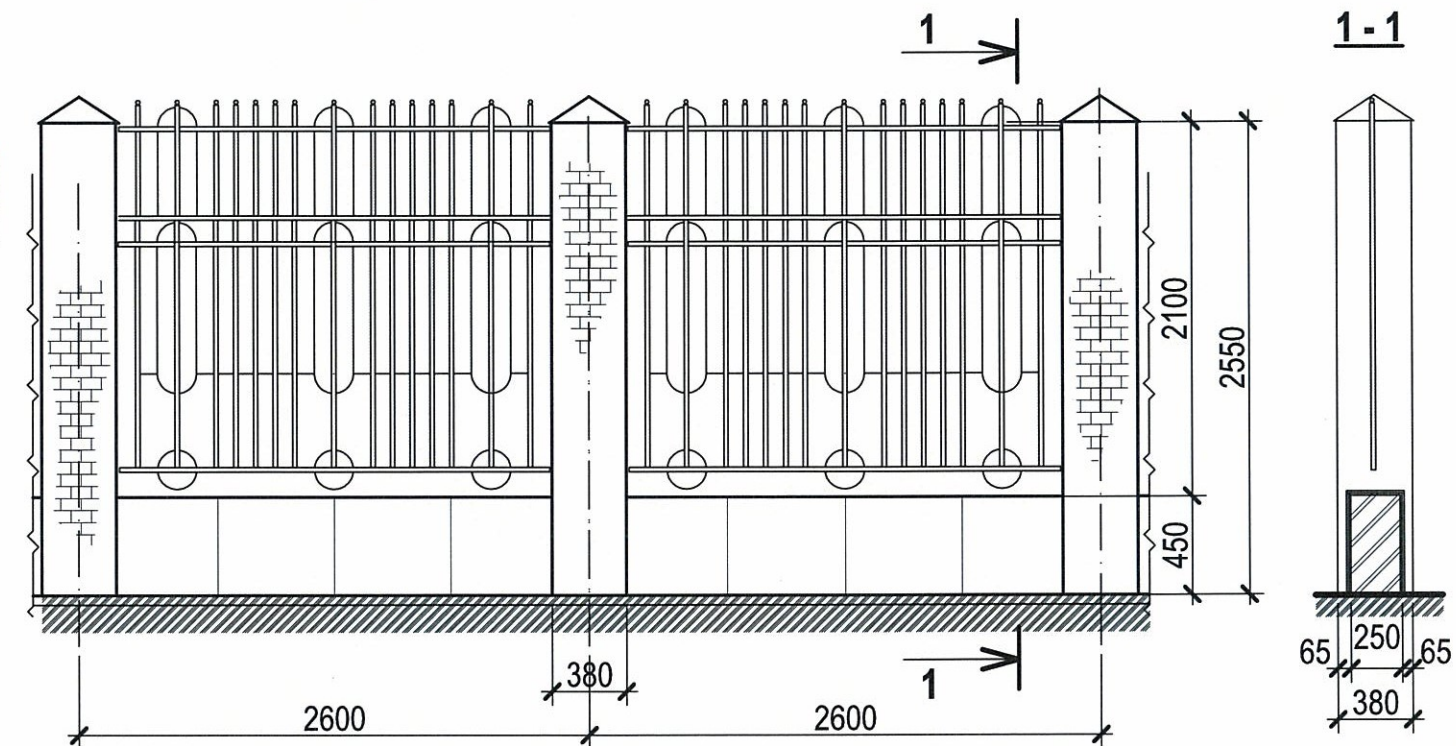
						1186-2017-ОФ			
						Колерный паспорт объекта капитального строительства по адресу ул. Новосибирская, д. 8 в Свердловском районе города Перми			
Изм.	Кол.уч.	Лист	№ док.	Подп.	Дата				
						Новое строительство здания диспетчерского пункта	Стадия	Лист	Листов
ГАП		Вертеев			12.17		П	9	10
Разраб.		Вертеев			12.17	Эталоны колеров	ООО "ЭЛИН"		



### Материалы наружной отделки

Цоколь - керамогранит серого цвета. UF 002 (под цвет существующего цоколя здания)  
 Покрытие цоколя - металл. крашенный, коричневого цвета, лист с разуклонкой.  
 Столбы - облицовка бетон. камнем "рваный камень" - dakota 103  
 Колпаки столбов - металлические цвет коричневый (существующие)  
 Металлическая ограда - цвет черный (сущ)

### Рядовые секции. Вид по существующему положению



### Существующее ограждение



### Существующая отделка

Цоколь - керамогранит светлого цвета.  
 Покрытие цоколя - керамогранит светлого цвета.  
 Столбы - Кирпич керамический h=88 мм.  
 Колпаки столбов - металлические коричневого цвета.  
 Металлическая ограда - цвет черный.

						1186-2017-ОФ			
						Колерный паспорт объекта капитального строительства по адресу ул. Новосибирская, д. 8 в Свердловском районе города Перми			
Изм.	Кол.уч.	Лист	№ док.	Подп.	Дата	<b>Новое строительство здания диспетчерского пункта</b>	Стадия	Лист	Листов
ГАП		Вертеев			12.17		П	10	10
Разраб.		Вертеев			12.17	Наружное ограждение. Цветовое решение.	ООО "ЭЛИН"		