



ДЕПАРТАМЕНТ ГРАДОСТРОИТЕЛЬСТВА И АРХИТЕКТУРЫ
АДМИНИСТРАЦИИ ГОРОДА ПЕРМИ

ООО «Студия Дизайна»

№059-22-01-40-3416 от 17.10.2018

КОЛЕРНЫЙ ПАСПОРТ

АДРЕС ОБЪЕКТА: г. Пермь **АДМИНИСТРАТИВНЫЙ РАЙОН:** Индустриальный

УЛИЦА: Одоевского **ЗДАНИЕ (строение):** №28

028-И-2018

ПЕРМЬ, 2018 г.

Ведомость чертежей комплекта марки ОФ

ЛИСТ	НАИМЕНОВАНИЕ	ПРИМЕЧАНИЯ
1	Общие данные	
2	Ситуационный план-схема с размещением объекта	
3	Существующее состояние фасадов (фотофиксация)	
4	Главный фасад	
5	Торцевые фасады	
6	Дворовой фасад	
7	Размещение объектов городской информации	
8	Размещение объектов городской информации	
9	Эталоны колеров	

Ведомость отделки фасадов

ПОЗ.	ЭЛЕМЕНТ ФАСАДА	ЭТАЛОН ЦВЕТА	ОБОЗНАЧ.	ВИД ОТДЕЛКИ	ПРИМ.
1	Цоколь;			Штукатурка, силикатная краска	
2	Основное поле стены 1-ого этажа			Штукатурка, силикатная краска	
3	Архитектурные элементы			Силикатная краска	
4	Козырёк			Металл с покраской	
5	Поле стены			Силикатный кирпич	
6	Двери			Металл с покраской атмосферостойкой краской	
7	Оконный переплет			Металлопластик (стеклопакеты)	
8	Крыша			Оцинкованная сталь	
9	Ограждения			Металл	
10	Двери			Металлопластик (стеклопакеты)	

Ведомость ссылочных и прилагаемых документов

Обозначение	Наименование	Примечание
№ 059-22-01-40-2390 от 22.08.2018	Колерный паспорт по ул.Одоевского,28	согл. 28.09.2018

Пояснительная записка.

Многоквартирный жилой дом со встроенными помещениями общественного назначения. 5 этажей. 4 подъезда.

В соответствии с Градостроительным кодексом Российской Федерации и Постановлением администрации города Перми от 22.02.2017 №130 «Об утверждении Порядка и критериев согласования колерного паспорта, требований к содержанию колерного паспорта, формы колерного паспорта» согласованные департаментом градостроительства и архитектуры администрации города Перми проекты колерных паспортов либо проекты изменений в реконструкцию объекта капитального строительства; не являются правовым основанием на устройство пристроек, навесов, козырьков.

Предметом согласования данного колерного паспорта являются: принятые цветовые решения элементов фасада, применяемые материалы существующего объекта недвижимости, а также определение возможных видов и типов размещения объектов городской информации на нем. Вывески, не соответствующие стандартным требованиям (утверждены Постановлением администрации города Перми от 25.10.2016 №958), и не зафиксированные в колерном паспорте, подлежат демонтажу.

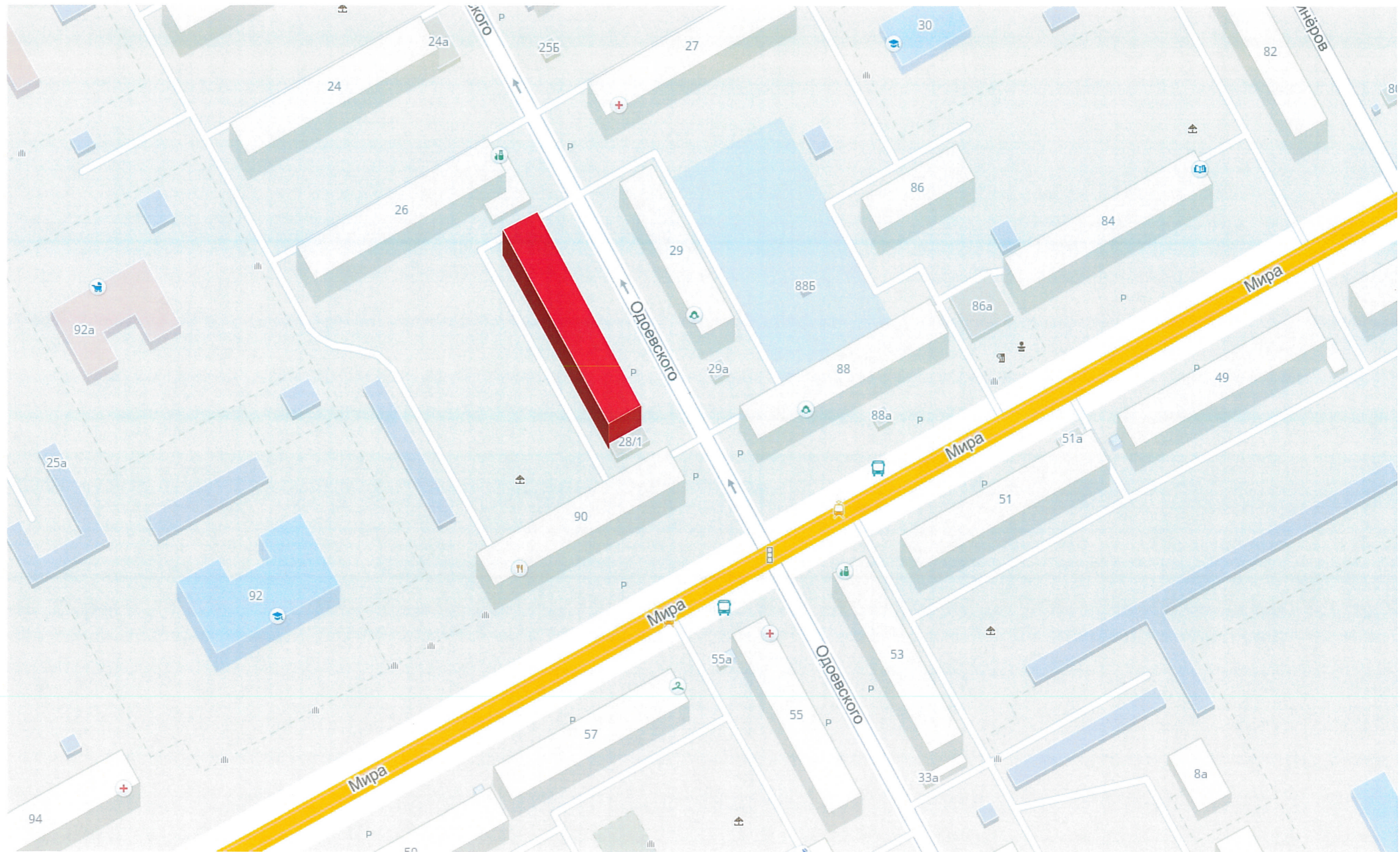
ИНСТРУКЦИЯ

о порядке производства работ, связанных с изменением фасадов и всех наружных частей здания (сооружения), расположенного на территории города Перми

- Окраска фасадов и всех наружных частей зданий, сооружений, строений, ограждений, заборов, павильонов, киосков, ларьков и прочих объектов, расположенных на территории города Перми, может производиться лишь на основании колерного паспорта фасадов на ремонт и окраску, согласованного ДГА г.Перми.
- До начала процесса окраски здания или какого-либо сооружения должны быть произведены работы по капитальному ремонту всех без исключения наружных частей его, подлежащих окраске.
- До начала ремонта зданий, имеющих газосветовую рекламу, сообщить рекламораспространителю о предстоящих работах на фасаде здания с целью сохранения вывесок либо их демонтажу.
- Полуразрушенные и разрушенные архитектурные художественно-скульптурные детали здания, карнизы, колонны, пилястры, капители, фризы, тяги, лепные украшения, барельефы, мозаика, художественная роспись подлежат обязательному восстановлению в своем первоначальном виде. Категорически запрещается производить окраску здания без предварительного восстановления указанных деталей.
- Металлические поверхности отдельных частей здания, чугунные решетки, перила балконов и лестниц, кронштейны, дверные и оконные приборы, архитектурно-художественные детали перед окраской очищаются от грязи, ржавчины, старой краски и покрываются вновь лишь масляной краской.
- В соответствии с выданными образцами цвета (колерами) на окраску здания организация, производящая ремонт здания, составляет пробные образцы цвета, которые наносятся на видное место стены. Проверку и согласование пробного образца цвета (колера), а также готовности поверхности стены и отдельных наружных частей здания к окраске производит уполномоченный представитель ДГА г. Перми. Без указанной проверки и согласования производить окраску фасада категорически воспрещается.
- Домоуправления, организации и учреждения, производящие окраску и связанный с нею ремонт здания, несут полную ответственность за точное выполнение настоящей инструкции и привлекаются к ответственности за нарушение ее.
- Цветовая гамма рекламносителей должна гармонировать с основным колористическим решением фасадов здания.
- По всем вопросам, связанным с производством работ, необходимо обращаться в ДГА г. Перми. (ул. Сибирская, 15, каб. 316, тел. 212-76-98).

СОГЛАСОВАНО
1^й заместитель начальника ДГА
г.Перми - архитектор
И.О. Лапшин
22 10 2018

						О28-И-2018		
						Колерный паспорт здания по ул. Одоевского, 28 в Индустриальном районе города Перми		
Изм.	Кол.уч.	Лист	Недок	Подпись	Дата	Стадия	Лист	Листов
						П	1	9
Выполнил	Мухлынина В.М.					Общие данные		ООО «Студия Дизайна»



						028-И-2018			
						Колерный паспорт здания по ул. Одоевского, 28 в Индустриальном районе города Перми			
Изм.	Кол.уч	Лист	Недок	Подпись	Дата		Стадия	Лист	Листов
							П	2	9
Выполнил	Мухлынина В.М.					Ситуационный план-схема с размещением Объекта		ООО «Студия Дизайна»	

Фасад с улицы Одоевского
(существующее положение)



Дворовый фасад
(существующее положение)



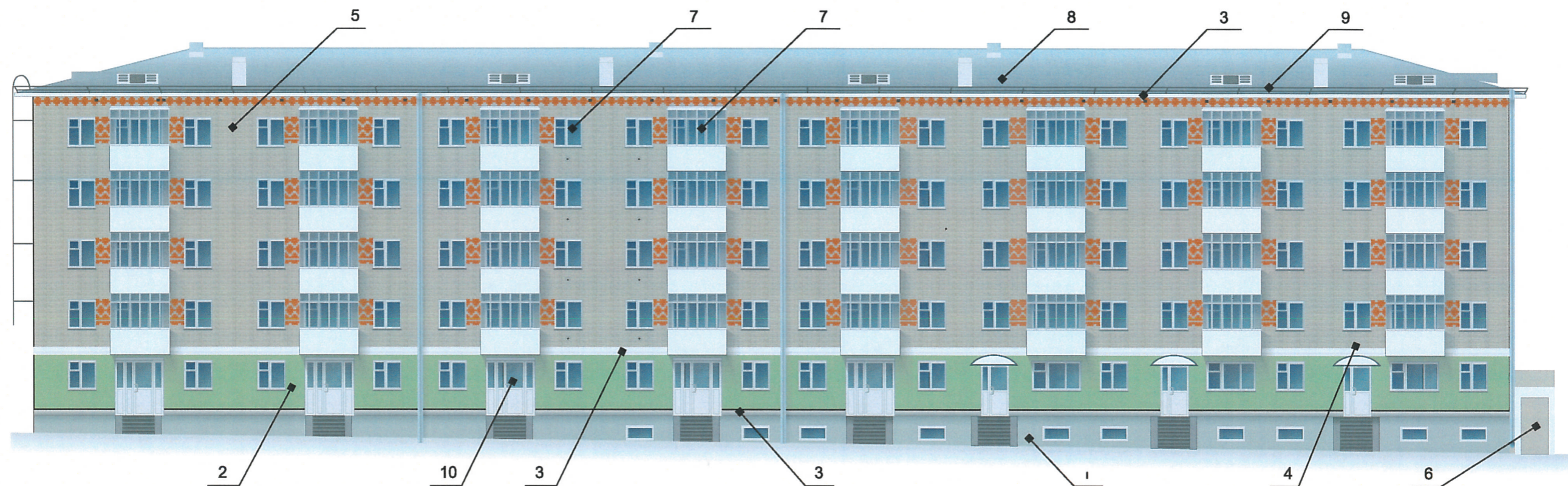
Боковой фасад
(существующее положение)



Боковой фасад
(существующее положение)



						028-И-2018			
						Колерный паспорт здания по ул. Одоевского, 28 в Индустриальном районе города Перми			
Изм.	Кол.уч	Лист	Надок	Подпись	Дата		Стадия	Лист	Листов
							П	3	9
Выполнил	Мухлынина В.М.		<i>Мух</i>			Фотофиксация фасадов		ООО «Студия Дизайна»	

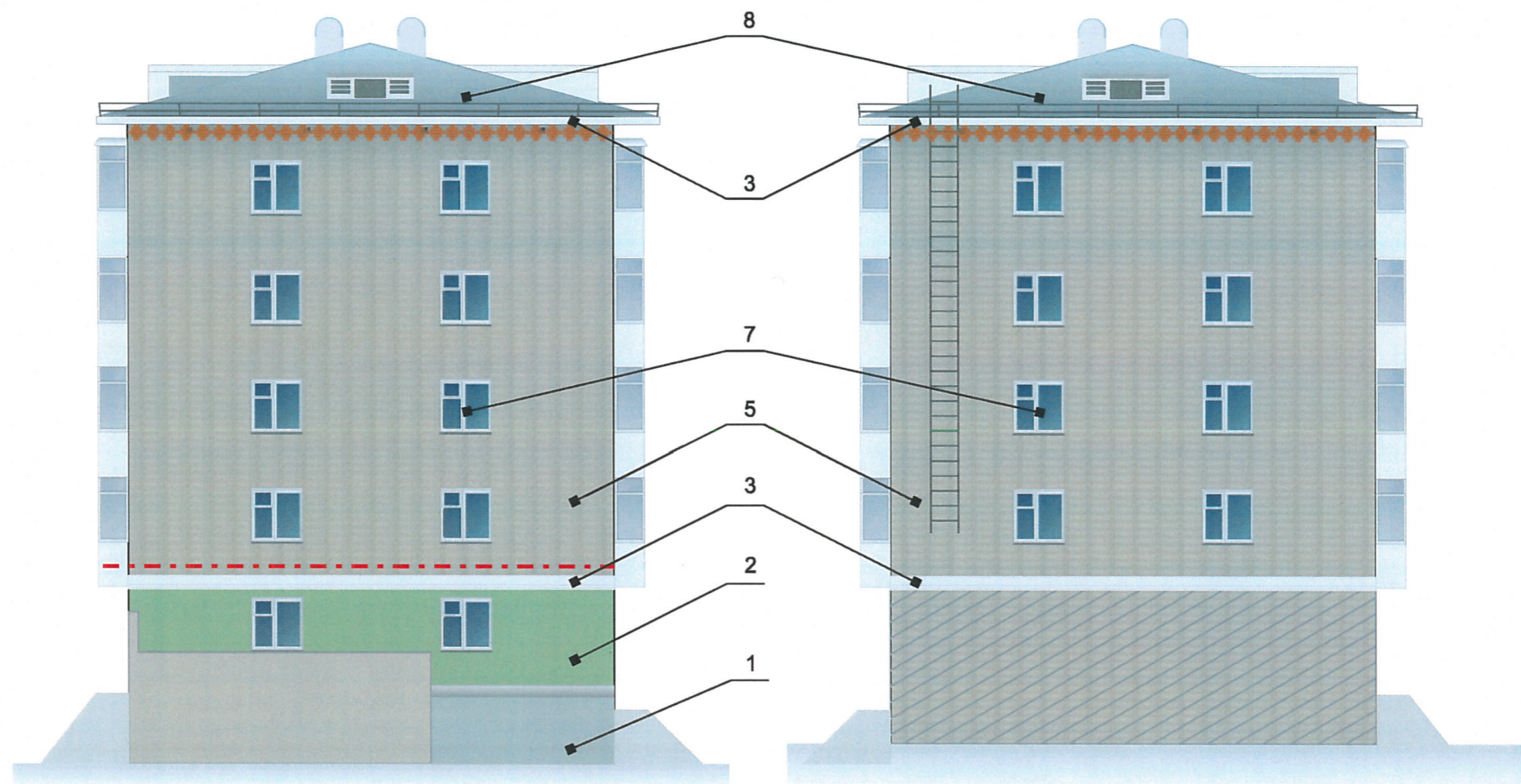


ПРИМЕЧАНИЕ:

В случае устройства или переустройства (перепланировки, ремонта, реконструкции) помещений общественного назначения, их входных групп в обязательном порядке предусмотреть мероприятия по обеспечению доступности данных помещений для маломобильных групп населения, включая инвалидов, использующих кресла-коляски и собак-проводников (далее - МГН) в соответствии с требованиями СП 59.13330.2016 Свод правил. Доступность зданий и сооружений для маломобильных групп населения. актуализированная редакция СНиП 35-01-2001. Данный свод правил касается функционально-планировочных элементов зданий и сооружений, их участков или отдельных помещений, доступных для МГН (входные узлы, коммуникации, пути эвакуации, помещения и зоны обслуживания, а так же их информационное и инженерное обустройство). В частности, лестницы при входах в общественные помещения должны дублироваться пандусами с уклоном не более 1:20 (5%) или иными средствами подъема (подъемные платформы, лифты и т.д.). Согласно пунктам 5.1.2, 5.1.3 вышеуказанного свода правил, наружные лестницы и пандусы должны иметь поручни с учетом технических требований к опорным стационарным устройствам по ГОСТ Р 51261; размеры входной площадки при открывании дверей наружу должны быть не менее 1,4x2,0 или 1,5 x 1,85; размеры входной площадки с пандусом не менее 2,2 x 2,2 м.

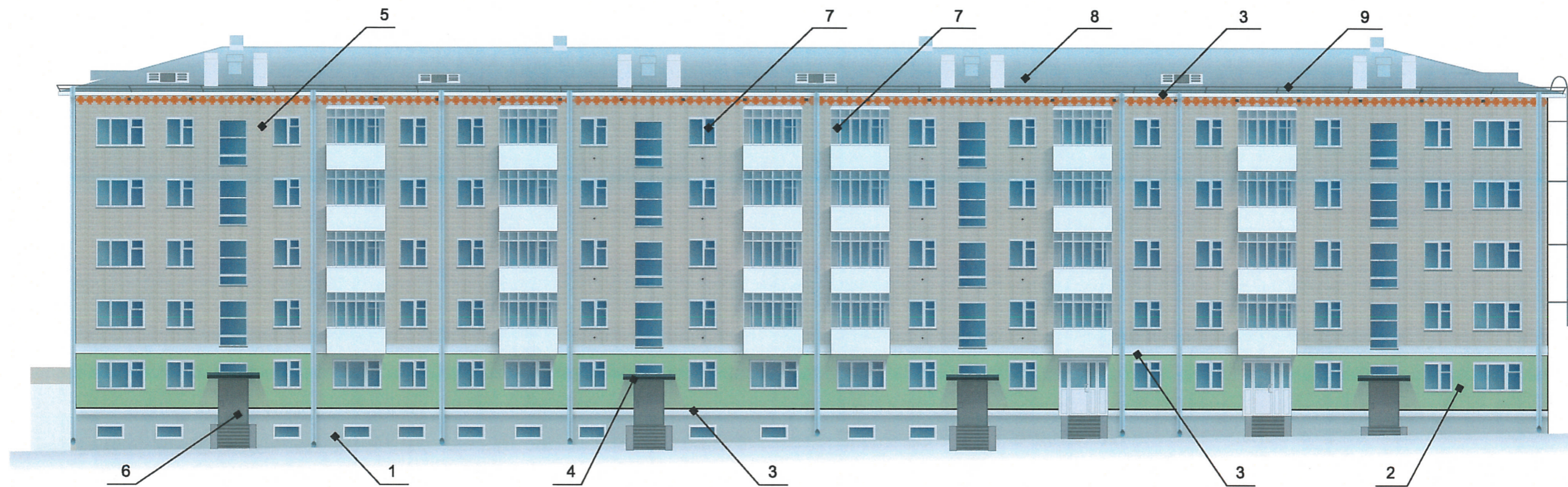
СОГЛАСОВАНО
 1^й заместитель начальника ДГА
 г. Перми - главный архитектор
 Д.Ю. Лапшин
 22.10.2018 г.

						028-И-2018		
						Колерный паспорт здания по ул. Одоевского, 28 в Индустриальном районе города Перми		
Изм.	Кол.уч.	Лист	Недок	Подпись	Дата	Стадия	Лист	Листов
						П	4	9
Выполнил	Мухлынина В.М.			<i>Muhy</i>		Главный фасад		ООО «Студия Дизайна»



СОГЛАСОВАНО
 1й заместитель начальника ДГА
 г. Перми - главный архитектор
 Д.Ю. Лапшин
 25/08 2018

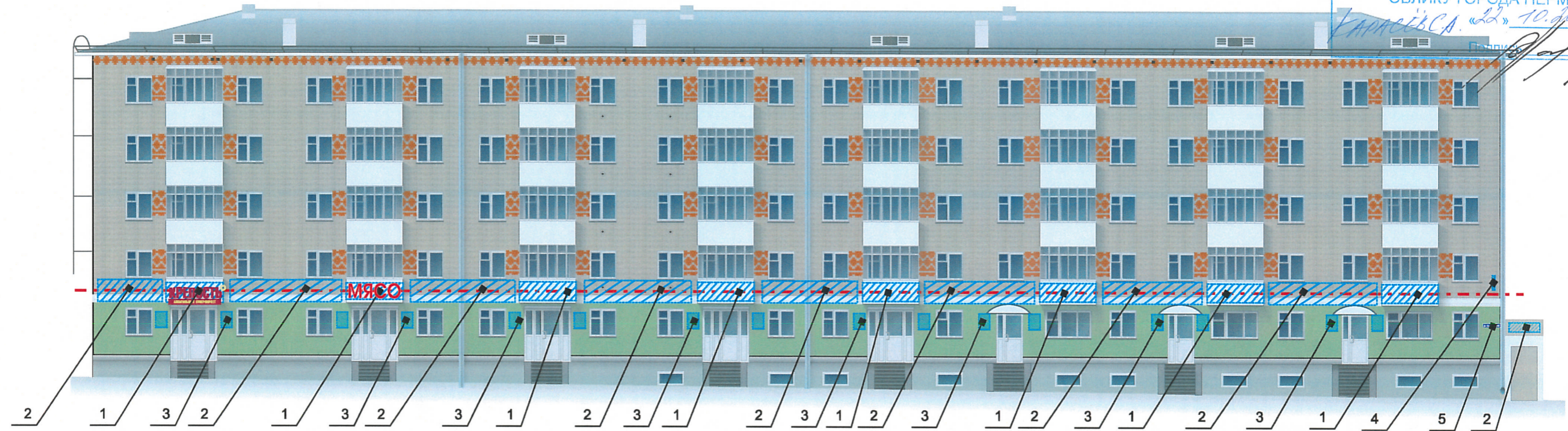
						028-И-2018			
						Колерный паспорт здания по ул. Одоевского, 28 в Индустриальном районе города Перми			
Изм.	Кол.уч.	Лист	Надок	Подпись	Дата		Стадия	Лист	Листов
							П	5	9
Выполнил	Мухлынина В.М.					Торцевые фасады		ООО «Студия Дизайна»	



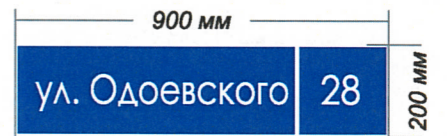
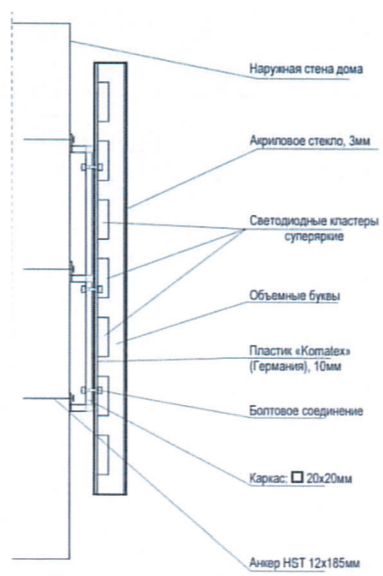
СОГЛАСОВАНО
 1^й заместитель начальника ДГА
 г. Перми главный архитектор
 Д.Ю. Лапшин
 20 10 2018 г.

						028-И-2018		
						Колерный паспорт здания по ул. Одоевского, 28 в Индустриальном районе города Перми		
Изм.	Кол.уч.	Лист	Недок	Подпись	Дата	Стадия	Лист	Листов
						п	6	9
Выполнил	Мухлынина В.М.					Дворовой фасад		ООО «Студия Дизайна»

КАРАСЬЕВА «22» 10.2018



Узел крепления объекта городской информации



ПРИМЕЧАНИЕ:

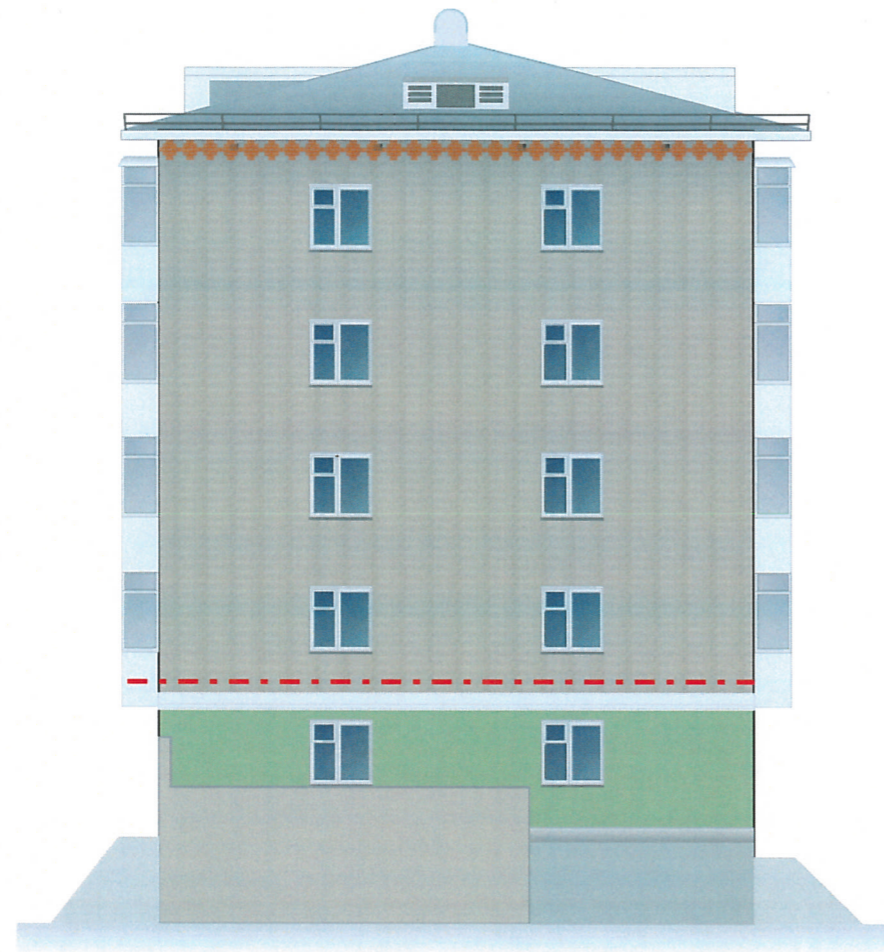
1. Ведомость размещения объектов городской информации см. лист 7;
2. Единая горизонтальная ось - это условная прямая линия, относительно которой располагаются информационные конструкции. Месторасположение оси на фасаде определяется как половина расстояния между верхним и нижним архитектурным элементом (окна, наличники, карниз, фриз и др.), выделяющимся (западающим, выступающим) из плоскости стены;
3. Размещение вывесок и рекламных конструкций должно осуществляться в границах места допустимого размещения объектов, установленных данным колерным паспортом;
4. Размещение вывесок по отношению к друг к другу, их конфигурация и наполненность информацией должны соответствовать Стандартным требованиям к вывескам, их размещению и эксплуатации, установленным и утвержденным Постановлением администрации города Перми от 25.10.2016№958;
5. В случае, если планируемые к размещению вывески не соответствуют стандартам, установленным Постановлением, администрации города Перми от 25.10.2016№958, потребуется внесение изменений в настоящий колерный паспорт;
6. Размещение рекламных конструкций производится на основании отдельного размещения в соответствии с требованиями Решения Пермской городской Думы от 27.21.2009 №11 «Об утверждении Положения о порядке установки и эксплуатации рекламных конструкций на территории города Перми»;
7. Габариты отдельных табличек (400x600 или 500x700мм), их уровень установки должен быть одинаковым для каждой входной группы;
8. Высота и цвет конструкции фриза должны быть едиными по всей длине пристроя, витрины, выступающего элемента. В цветовом решении фриза допускается использовать фирменные цвета не более 10% от площади всего фона;
9. Вид вывесок в ночное время (проект подсветки) разрабатывается отдельно;
10. Узлы крепления конструкций к фасаду разрабатываются отдельным рабочим проектом;
11. Размещение вывесок, перекрывающих оконные проемы, а также расположенных на балконах зданий и сооружений должно быть согласовано с собственниками помещений, к которым относится балкон и данный оконный проем.

- Место размещения рекламы
 - ось размещения объектов городской информации (вывесок и рекламных конструкций)

Ведомость размещения рекламоносителей и городской информации

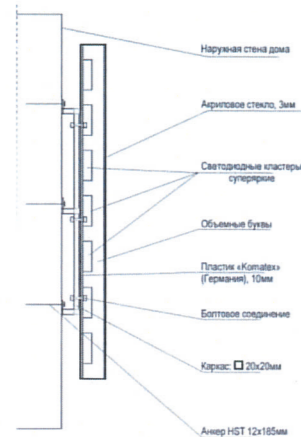
Поз.	Название, тип рекламы	Эталон цвета	Наличие, тип подсветки
1	Объемные буквы и/или логотипы На балконе белого цвета (см. п.11 примечания)	Белый цвет, фирменные цвета	Внутренняя, наружная или контурная подсветка
2	Объемные буквы и/или логотипы. На металлических направляющих в цвет фасада. Оргстекло, металл, пластик	Фирменные цвета	Внутренняя, наружная или контурная подсветка
3	Табличка-режимник модульных размеров. Оргстекло, металл, пластик	Белый, прозрачный	Внутренняя (при необходимости)
4	Панель-кронштейн. Оргстекло, металл, пластик. Изображение (не более 50 % от цвета основного поля)	Основное поле	Внутренняя (при необходимости)
5	Знак адресации	Фирменные цвета	Внутренняя (при необходимости)

						028-И-2018			
						Колерный паспорт здания по ул. Одоевского, 28 в Индустриальном районе города Перми			
Изм.	Кол.уч.	Лист	Надок	Подпись	Дата		Стадия	Лист	Листов
							п	7	9
Выполнил	Мухлынина В.М.					Размещение объектов городской информации		ООО «Студия Дизайна»	

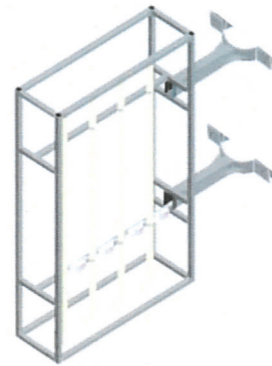



Управление архитектуры и городского дизайна
ДГА администрации г.Перми
СООТВЕТСТВУЕТ АРХИТЕКТУРНОМУ
ОБЛИКУ ГОРОДА ПЕРМИ
22.10.2018
КАРАСЁВ С.А. Подпись: *[Signature]*

Схема крепления конструкций
см.позицию 1



Пример панель-кροштейна
см.позицию 4





----- - ось размещения объектов городской информации (вывесок и рекламных конструкций)
 - место допустимого размещения объектов городской информации (вывески и рекламные конструкции)

Схемы компоновки объемных букв и/или логотипов, знаков
относительно оси размещения объектов городской информации




Пример группировки табличек
см.позицию 2

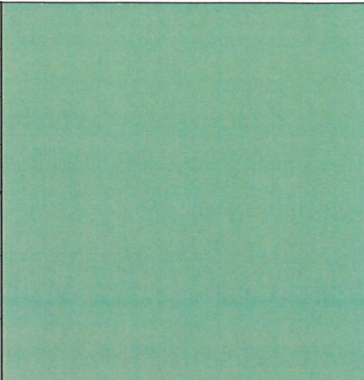
Сменный модуль	цокольный этаж		САЛОН ОПТИКИ
	цокольный этаж		ОРГАНИЗАЦИЯ
	1 этаж	k	ЗООМАГАЗИН
	2 этаж ОФИС 14		ОРГАНИЗАЦИЯ

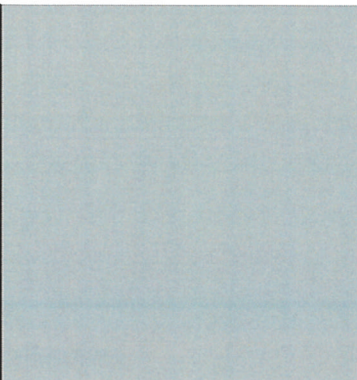
ПРИМЕЧАНИЕ:

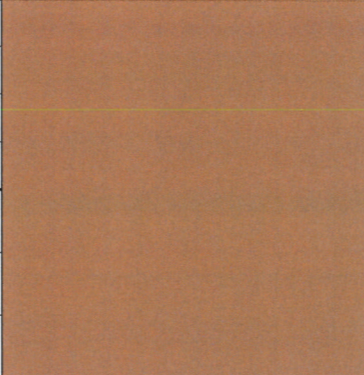
Рекомендуется вывески размещать согласно Постановлению Администрации города Перми от 25 октября 2016 г. N 958 "Об утверждении Стандартных требований к вывескам, их размещению и эксплуатации"

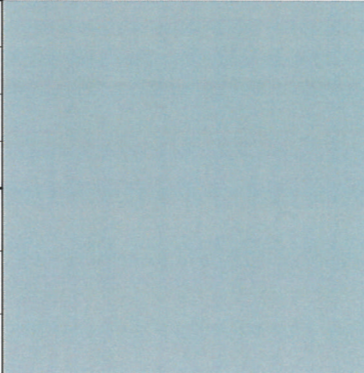
----- - ось размещения объектов городской информации (вывесок и рекламных конструкций)
 - место допустимого размещения объектов городской информации (вывески и рекламные конструкции)

						O28-И-2018		
						Колерный паспорт здания по ул. Одоевского, 28 в Индустриальном районе города Перми		
Изм.	Кол.уч.	Лист	Недок	Подпись	Дата	Стадия	Лист	Листов
				<i>[Signature]</i>		П	8	9
Выполнил	Мухлынина В.М.					Размещение объектов городской информации		ООО «Студия Дизайна»

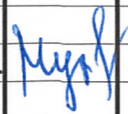
2.	RAL 6021	C:	46	
		M:	16	
		Y:	53	
		K:	10	
		R:	138	
		G:	168	
B:	132			

5	RAL 1019	C:	27	
		M:	24	
		Y:	31	
		K:	7	
		R:	187	
		G:	179	
B:	167			

1.	RAL 8002	C:	14	
		M:	55	
		Y:	63	
		K:	32	
		R:	168	
		G:	107	
B:	80			

1.	RAL 7042	C:	37	
		M:	23	
		Y:	27	
		K:	9	
		R:	164	
		G:	173	
B:	172			

СОГЛАСОВАНО
 № заместитель начальника ДГА
 г. Пермь главный архитектор
 Д.Ю. Лапшин
 10 2018

						028-И-2018		
						Колерный паспорт здания по ул. Одоевского, 28 в Индустриальном районе города Перми		
Изм.	Кол.уч	Лист	№док	Подпись	Дата	Стадия	Лист	Листов
						п	9	9
Выполнил	Мухлынина В.М.					Эталоны колеров		ООО «Студия Дизайна»