



ДЕПАРТАМЕНТ ГРАДОСТРОИТЕЛЬСТВА И АРХИТЕКТУРЫ
АДМИНИСТРАЦИИ ГОРОДА ПЕРМИ

ИП Хействер М.Д., г.Пермь

30.11.2018 №059-22-01-40-4424

КОЛЕРНЫЙ ПАСПОРТ
здания-пристроя общественного (торгового) назначения
к многоквартирному жилому дому

АДРЕС ОБЪЕКТА: г. Пермь, улица Одоевского, здание (строение) № 26

АДМИНИСТРАТИВНЫЙ РАЙОН: Индустриальный


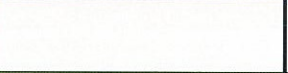







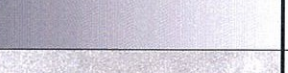
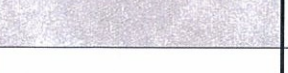
шифр: 083-2018-ОФ

ПЕРМЬ, 2018 г.

Ведомость чертежей комплекта марки ОФ

ЛИСТ	НАИМЕНОВАНИЕ	ПРИМЕЧАНИЯ
1	Общие данные. Ведомость отделки фасадов	
2	Ситуационная схема. Инструкция о порядке производства работ	
3	Существующее состояние фасадов (фотофиксация)	
4	Главный фасад по ул.Одоевского в осях 1-2. Торцевой фасад в осях А-Б	
5	Торцевой фасад в осях Б-А. Дворовой фасад в осях 2-1	
6	Размещение объектов городской информации (начало)	
7	Эталоны колеров	

Ведомость отделки фасадов

ПОЗ.	ЭЛЕМЕНТ ФАСАДА	ЭТАЛОН ЦВЕТА	ОБОЗНАЧ.	ВИД ОТДЕЛКИ	ПРИМ.
1	Поле стен, тип 1		RAL 2004	Вентилируемый фасад-композитная панель	
2	Поле стен, тип 2		RAL 9010 Белый	Вентилируемый фасад-композитная панель	
3	Поле стен, тип 3		RAL 6018	Вентилируемый фасад-композитная панель	
4	Поле стен, тип 4		RAL 9010 Белый	Оцинкованная сталь с полимерным покрытием - профнастил	
5	Оконные блоки. Дверные блоки, тип 1		RAL 2004 RAL 9010	Алюминиевые профильные системы	
6	Дверные блоки, тип 2		RAL 9006	Металл с покраской атмосферостойкой краской	
7	Металлические элементы входных групп (стойки, перила, ступени, площадки)		RAL 2004 RAL 9006 RAL 9010	Металл с покраской атмосферостойкой краской	
8	Кровля навеса главной входной группы		RAL 3003	Оцинкованная сталь с полимерным покрытием - профнастил	
9	Откосы. Отливы. Подшив навесов и козырьков		RAL 9010	Оцинкованная сталь с полимерным покрытием	
10	Элементы кровли здания. Водостоки. Кровля навесов			Оцинкованная сталь	
11	Ступени, площадки, отмостка			Бетон без отделки, бетонная плитка	

Краткая пояснительная записка

Объект: 1-этажное здание - пристрой общественного (торгового) назначения к многоквартирному жилому дому по ул.Одоевского,26.

Тип постройки, серия: кирпичный, индивидуальный проект.

Ранее разработанные колерные паспорта: нет.

Настоящим проектом:

- предлагаются решения по типам отделки и цветовому решению фасадов;
- предусматривается размещение вывески для магазина торговой сети «Монетка»;
- устанавливаются виды и места размещения прочих объектов городской информации;
- фиксируются основные места размещения дополнительного оборудования.

Настоящий проект разработан в соответствии с требованиями Постановления администрации г.Перми от 22.02.2017 № 130 «Об утверждении порядка и критериев согласования колерного паспорта, требования к содержанию колерного паспорта».

Цветовое решение фасадов и применяемые материалы обеспечивают комплексное решение всех элементов фасада, единство архитектурного облика здания.

Предусмотренные настоящим проектом объекты городской информации не нарушают архитектурный облик здания.

В соответствии с Градостроительным кодексом Российской Федерации и Постановлением администрации города Перми от 22.02.2017 № 130 «Об утверждении Порядка и критериев согласования колерного паспорта, требований к содержанию колерного паспорта, формы колерного паспорта» согласованные департаментом градостроительства и архитектуры администрации города Перми проекты колерных паспортов, либо проекты изменений в колерные паспорта, не являются разрешительной документацией на строительство или реконструкцию объекта капитального строительства; не являются правовым основанием на устройство пристроек, навесов, козырьков.

Ведомость ссылочных и прилагаемых документов

ОБОЗНАЧЕНИЕ	НАИМЕНОВАНИЕ	ПРИМЕЧАНИЕ
	<u>Ссылочные документы</u>	
Постановление администрации г.Перми от 22.02.2017 № 130	«Порядок и критерии согласования колерного паспорта, требования к содержанию колерного паспорта»	
Постановление администрации г.Перми от 25.10.2016 № 958	«Об утверждении стандартных требований к вывескам, их размещению и эксплуатации»	
Решения Пермской городской Думы от 27.01.2009 № 11	«Об утверждении Положения о порядке установки и эксплуатации рекламных конструкций на территории города Перми»	



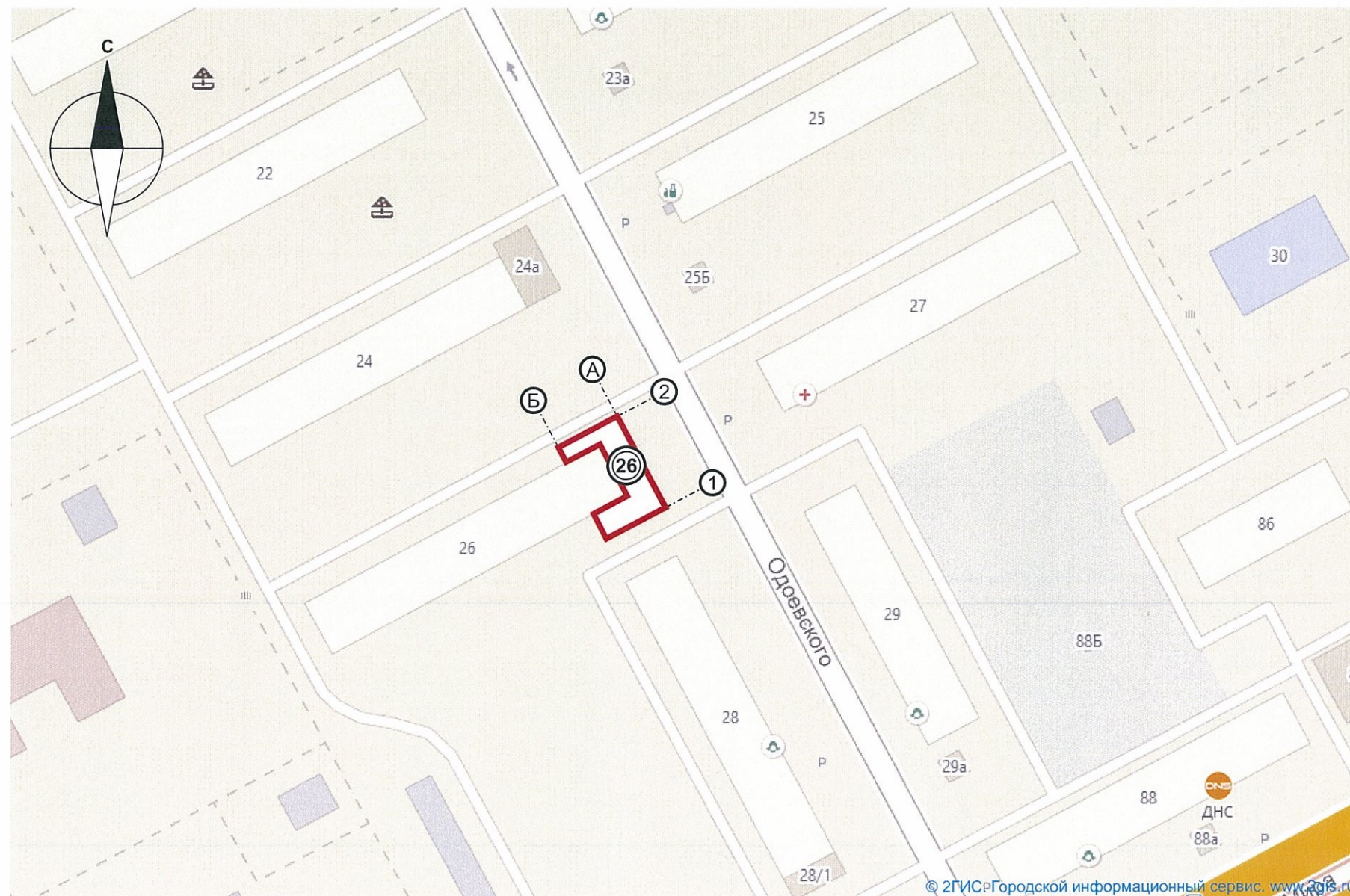
Карасев С.А.

						083-2018-ОФ			
						Колерный паспорт здания по ул.Одоевского,26 в Индустриальном районе г.Перми			
Изм.	Кол.уч	Лист	№док.	Подпись	Дата	Здание-пристрой общественного (торгового) назначения к многоквартирному жилому дому	Стадия	Лист	Листов
Разраб.			Хозяинова	<i>Хозяинова</i>	11.18		П	1	7
						Общие данные. Ведомость отделки фасадов		ИП Хейтсвер М.Д., г.Пермь	

ИНСТРУКЦИЯ
о порядке производства работ, связанных
с окраской фасадов и всех наружных частей зданий,
сооружений, строений, расположенных на территории города Перми

1. Окраска (отделка) фасадов и всех наружных частей зданий, сооружений, строений, ограждений, заборов, павильонов, киосков, ларьков и прочих объектов, расположенных на территории города Перми, может производиться лишь на основании колерного паспорта фасадов на ремонт и окраску, согласованного ДГА г.Перми.
2. До начала процесса окраски (отделки) здания или какого-либо сооружения должны быть произведены работы по капитальному ремонту всех без исключения наружных частей его, подлежащих окраске.
3. До начала ремонта зданий, имеющих газосветовую рекламу, сообщить рекламораспространителю о предстоящих работах на фасаде здания с целью сохранения вывесок либо их демонтажу.
4. Полуразрушенные и разрушенные архитектурные художественно-скульптурные детали здания, карнизы, колонны, пилястры, капители, фриззы, тяги, лепные украшения, барельефы, мозаика, художественная роспись подлежат обязательному восстановлению в своем первоначальном виде. Категорически запрещается производить окраску здания без предварительного восстановления указанных деталей.
5. Металлические поверхности отдельных частей здания, чугунные решетки, перила балконов и лестниц, кронштейны, дверные и оконные приборы, архитектурно-художественные детали перед окраской очищаются от грязи, ржавчины, старой краски и покрываются вновь лишь масляной краской.
6. В соответствии с выданными образцами цвета (колерами) на окраску (отделку) здания организация, производящая ремонт здания, составляет пробные образцы цвета, которые наносятся на видное место стены.
7. Проверку и согласование пробного образца цвета (колера), а также готовности поверхности стены и отдельных наружных частей здания к окраске производит уполномоченный представитель ДГА г.Перми. Без указанной проверки и согласования производить окраску (отделку) фасада категорически воспрещается.
8. Домоуправления, организации и учреждения, производящие окраску (отделку) и связанный с нею ремонт здания, несут полную ответственность за точное выполнение настоящей инструкции и привлекаются к ответственности за нарушение ее.
9. Цветовая гамма рекламносителей должна гармонировать с основным колористическим решением фасадов здания.
10. По всем вопросам, связанным с производством работ, необходимо обращаться в ДГА г.Перми (ул.Сибирская, 15, каб.316, тел.212-76-98).

Ситуационная схема



Условные обозначения:



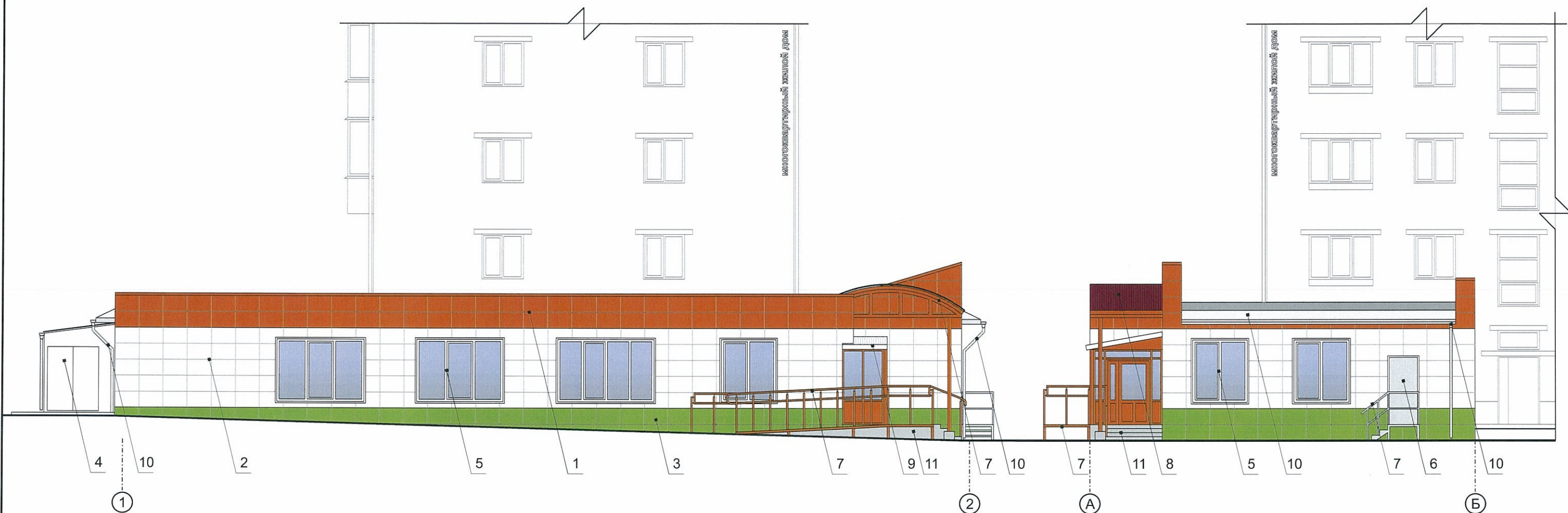
ПРИМЕЧАНИЕ:

1. Координационные оси расставлены условно

						083-2018-ОФ			
						Колерный паспорт здания по ул.Одоевского,26 в Индустриальном районе г.Перми			
Изм.	Кол.уч	Лист	Недок.	Подпись	Дата	Здание-пристрой общественного (торгового) назначения к многоквартирному жилому дому	Стадия	Лист	Листов
Разраб.		Хозяинова		<i>Хозяинова</i>	11.18		П	2	7
						Ситуационная схема. Инструкция о порядке производства работ		ИП Хейтсвер М.Д., г.Пермь	



						083-2018-ОФ			
						Колерный паспорт здания по ул.Одоевского,26 в Индустриальном районе г.Перми			
Изм.	Кол.уч	Лист	Недок.	Подпись	Дата	Здание-пристрой общественного (торгового) назначения к многоквартирному жилому дому	Стадия	Лист	Листов
Разраб.		Хозяинова		<i>Хозяинова</i>	11.18		п	3	7
						Существующее состояние фасадов (фотофиксация)	ИП Хействер М.Д., г.Пермь		



Условные обозначения

- 1 - выноска и номер позиции согласно Ведомости отделки фасадов на листе 1
- 2 - условная координационная ось

4.0
 СОГЛАСОВАНО
 14 заместитель начальника ДГА
 г. Пермь - главный архитектор
 О. Лапушкин
 2018 г.
 Карасев СВ

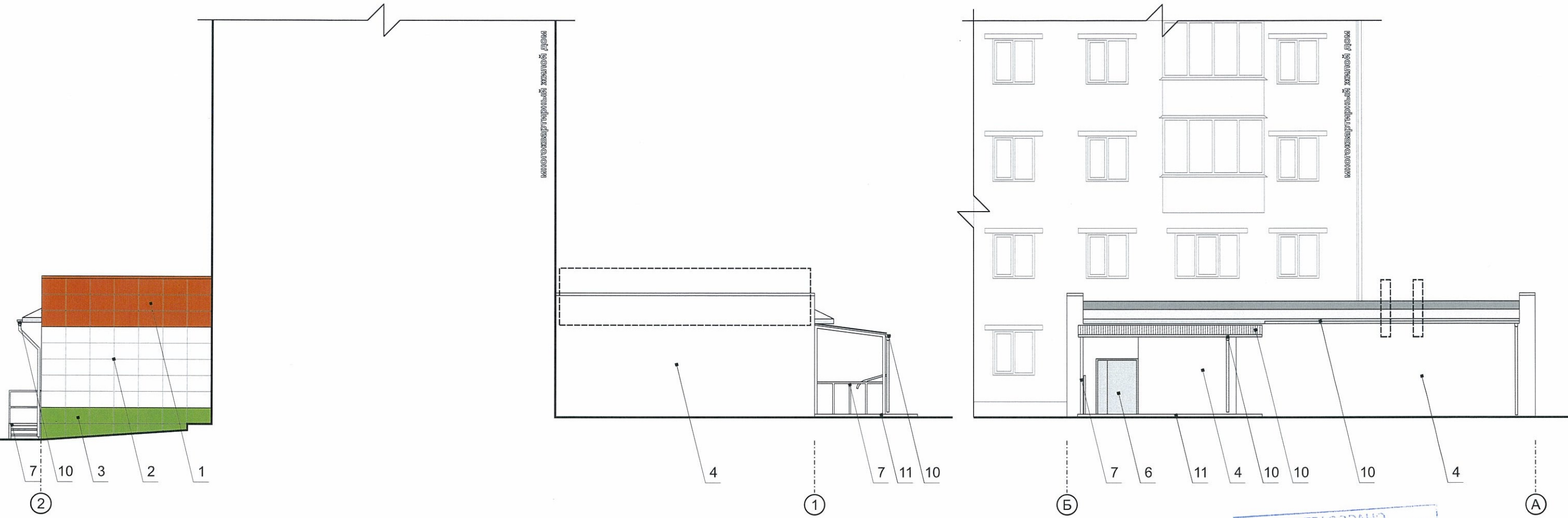
ПРИМЕЧАНИЕ:

1. В случае, если наружные лестницы при дополнительно устроенных входах в общественные помещения здания выходят за границы предоставленного земельного участка и красные линии квартала, то устройство дополнительных или переустройство существующих входных групп требует получения разрешения в установленном порядке;
2. В случае устройства или переустройства (перепланировки, ремонта, реконструкции) помещений общественного назначения, их входных групп в обязательном порядке должны быть предусмотрены мероприятия по обеспечению доступности данных помещений для маломобильных групп населения, включая инвалидов, использующих кресла-коляски и собак-проводников (далее-МГН) в соответствии с требованиями СП 59.13330.2016 Свод правил. Доступность зданий и сооружений для маломобильных групп населения. Данный свод правил касается функционально-планировочных элементов зданий и сооружений, их участков или отдельных помещений, доступных для МГН (входные узлы, коммуникации, пути эвакуации, помещения и зоны обслуживания, а также их информационное и инженерное обустройство). В частности, лестницы при входах в общественные помещения должны дублироваться пандусами с уклоном не более 1:20 (5%) или иными средствами подъема (подъемные платформы, лифты и т.д.). Согласно вышеуказанному Своду правил наружные лестницы и пандусы должны иметь поручни с учетом технических требований к опорным стационарным устройствам по ГОСТ Р 51261; размеры входной площадки при открывании дверей наружу должны быть не менее 1,4 x 2,0 или 1,5 x 1,85; размеры входной площадки с пандусом не менее 2,2 x 2,2 м;
3. Условия размещения на фасадах дополнительного оборудования см. лист 5.

						083-2018-ОФ			
						Колерный паспорт здания по ул.Одоевского,26 в Индустриальном районе г.Перми			
Изм.	Кол.уч	Лист	Недок.	Подпись	Дата	Здание-пристрой общественного (торгового) назначения к многоквартирному жилому дому	Стадия	Лист	Листов
Разраб.		Хозяинова		<i>Хозяинова</i>	11.18		П	4	7
						Главный фасад по ул.Одоевского в осях 1-2. Торцевой фасад в осях А-Б	ИП Хействер М.Д., г.Пермь		




Дворовой фасад в осях 2-1

Торцевой фасад в осях Б-А



21.0
 СОГЛАСОВАНО
 1й заместитель начальника ДГА
 г.Перми - Плавский Александр
 Д.О. Лалешкин
 15
 Кафеев. С.А.

Условные обозначения

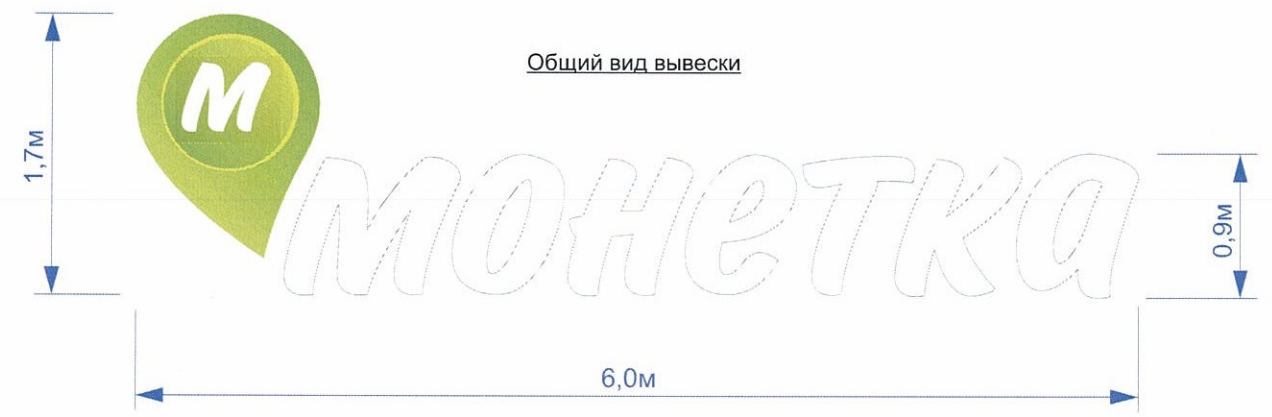
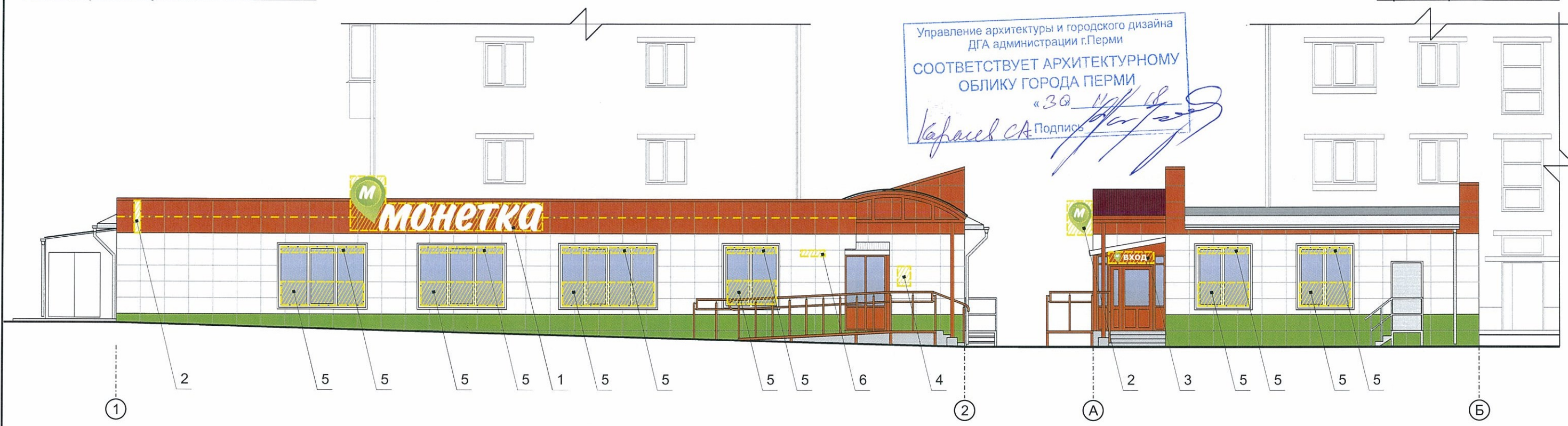
-  - место возможного размещения дополнительного оборудования
-  - выноска и номер позиции согласно Ведомости отделки фасадов на листе 1
-  - условная координационная ось

ПРИМЕЧАНИЕ:

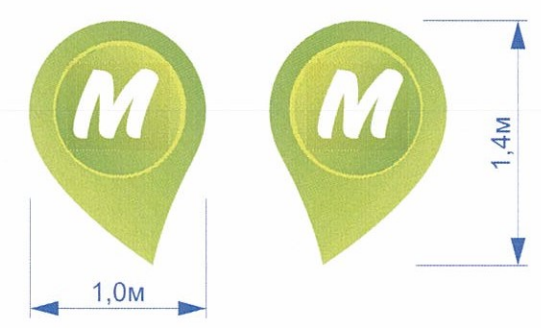
1. К дополнительному оборудованию относятся: наружные блоки систем вентиляции и кондиционирования, вентиляционные и водосточные трубы; антенны; видеокамеры наружного наблюдения; почтовые ящики; кабельные линии, пристенные электрощиты; флагштоки и так далее;
2. Размещение дополнительного оборудования, дополнительных элементов и устройств на фасадах объектов капитального строительства допускается при соблюдении следующих условий:
 - соответствие размещения дополнительного оборудования архитектурному решению фасадов, предусмотренному проектной документацией, в соответствии с которой осуществлено строительство (реконструкция) Объекта, с привязкой к единой (вертикальной, горизонтальной) системе осей фасадов;
 - единая горизонтальная ось - условная прямая линия. Определяется как половина расстояния между верхним и нижним архитектурным элементом (окна, наличники, карниз, фриз и другие), выделяющимся (западающим, выступающим) из плоскости стены;
 - единая вертикальная ось - условная прямая линия. Определяется как половина расстояния между границами одного архитектурного элемента (окна, двери, колонны) либо между двумя архитектурными элементами (окна, двери, колонны);
 - комплексное решение размещения оборудования - единое архитектурное и цветовое решение (в том числе размер, форма, материал);
 - размещение дополнительного оборудования на архитектурных деталях, элементах декора, поверхностях с ценной архитектурной отделкой, а также крепление, ведущее к повреждению архитектурных поверхностей, не допускаются;
3. Размещение флагодержателей на фасадах должно соответствовать требованиям п.1.9.7 Постановления администрации г.Перми от 22.02.2017 № 130;
4. Размещение антенн на фасадах должно соответствовать требованиям п.п.1.9.8-1.9.10 Постановления администрации г.Перми от 22.02.2017 № 130.

						083-2018-ОФ			
						Колерный паспорт здания по ул.Одоевского,26 в Индустриальном районе г.Перми			
Изм.	Кол.уч	Лист	Недок.	Подпись	Дата	Здание-пристрой общественного (торгового) назначения к многоквартирному жилому дому	Стадия	Лист	Листов
Разраб.		Хозяинова		<i>Хозяинова</i>	11.18		П	5	7
						Дворовой фасад в осях 2-1. Торцевой фасад в осях Б-А	ИП Хействер М.Д., г.Пермь		

Управление архитектуры и городского дизайна
ДГА администрации г.Перми
**СООТВЕТСТВУЕТ АРХИТЕКТУРНОМУ
ОБЛИКУ ГОРОДА ПЕРМИ**
«30.11.18»
Кафеев С.А. Подпись



Общий вид панель-кронштейна в виде логотипа



Общий вид навигационной конструкции «ВХОД»



Условные обозначения

- единая горизонтальная ось размещения объектов городской информации
- место допустимого размещения объектов городской информации
- выноска и номер позиции согласно Ведомости размещения объектов городской информации

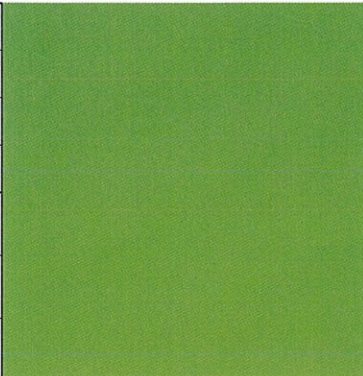
Ведомость размещения объектов городской информации

Поз.	Название, тип рекламы	Эталон цвета	Наличие, тип подсветки
1	Вывеска - объёмные буквы и/или логотипы, размещенные на направляющих, выкрашенных в цвет фасада. Оргстекло, металл, пластик, пленки	Фирменные цвета	Внутренняя подсветка
2	Вывеска - панель-кронштейн в виде логотипа. Оргстекло, металл, пластик, пленки	Фирменные цвета	Внутренняя подсветка
3	Навигационная конструкция с надписью «ВХОД» и логотипом - световой короб. Оргстекло, металл, пластик, пленки	Фирменные цвета	Внутренняя подсветка
4	Табличка-режимник одиночная. Оргстекло, металл, пластик, пленки	Фирменные цвета	
5	Пленочная аппликация на стекле площадью не более 30% площади остекления. Самоклеющиеся пленки, полноцветная печать	Фирменные цвета	
6	Знак адресации. Оргстекло, металл, пластик, пленки	Стандартный: синий, белый	

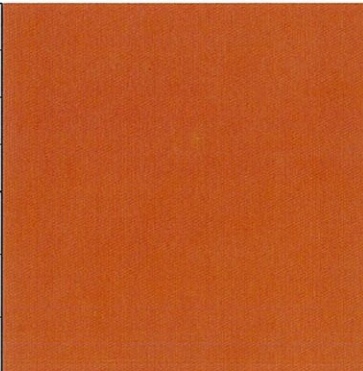
ПРИМЕЧАНИЕ:

1. Единая горизонтальная ось - это условная прямая линия, относительно которой располагаются информационные конструкции. Месторасположение оси на фасаде определяется как половина расстояния между верхним и нижним архитектурным элементом (окна, наличники, карниз, фриз и др.), выделяющимся (западающим, выступающим) из плоскости стены;
2. Размещение вывесок и рекламных конструкций должно осуществляться в границах места допустимого размещения объектов, установленных данным колерным паспортом;
3. Размещение рекламных конструкций производится на основании отдельного разрешения в соответствии с требованиями Решения Пермской городской Думы от 27.01.2009 № 11 «Об утверждении Положения о порядке установки и эксплуатации рекламных конструкций на территории города Перми»;
4. Для выклеек должно быть разработано единое художественное решение для всего фасада;
5. Узлы крепления конструкций к фасаду разрабатываются отдельным рабочим проектом;
6. Вид вывесок в ночное время (проект подсветки) разрабатывается отдельно.

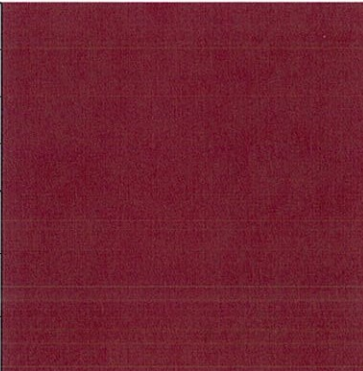
						083-2018-ОФ			
						Колерный паспорт здания по ул.Одоевского,26 в Индустриальном районе г.Перми			
Изм.	Кол.уч	Лист	Недок.	Подпись	Дата	Здание-пристрой общественного (торгового) назначения к многоквартирному жилому дому	Стадия	Лист	Листов
Разраб.		Хозяинова		<i>Хозяинова</i>	11.18		П	6	7
Размещение объектов городской информации							ИП Хействер М.Д., г.Пермь		

Позиция согласно ведомости отделки фасадов	Координаты цвета RAL 6018	C:	60	
		M:	0	
		Y:	100	
		K:	0	
		R:	72	
		G:	164	
		B:	63	
2				

Позиция согласно ведомости отделки фасадов	Координаты цвета RAL 9010	C:	0	
		M:	0	
		Y:	7	
		K:	0	
		R:	247	
		G:	249	
		B:	239	
2, 4, 5, 7, 9				

Позиция согласно ведомости отделки фасадов	Координаты цвета RAL 2004	C:	0	
		M:	70	
		Y:	100	
		K:	0	
		R:	231	
		G:	91	
		B:	18	
1, 5, 7				

Позиция согласно ведомости отделки фасадов	Координаты цвета RAL 9006	C:	0	
		M:	0	
		Y:	0	
		K:	20	
		R:	217	
		G:	218	
		B:	218	
6, 7				

Позиция согласно ведомости отделки фасадов	Координаты цвета RAL 3003	C:	0	
		M:	100	
		Y:	90	
		K:	15	
		R:	141	
		G:	29	
		B:	44	
8				

9.0

Лапшин Д.О.

						083-2018-ОФ			
						Колерный паспорт здания по ул.Одоевского,26 в Индустриальном районе г.Перми			
Изм.	Кол.уч	Лист	Недок.	Подпись	Дата	Здание-пристрой общественного (торгового) назначения к многоквартирному жилому дому	Стадия	Лист	Листов
Разраб.		Хозяинова		<i>Хозяинова</i>	11.18		п	7	7
						Эталоны колеров	ИП Хейтсвер М.Д., г.Пермь		