



ДЕПАРТАМЕНТ ГРАДОСТРОИТЕЛЬСТВА И АРХИТЕКТУРЫ
АДМИНИСТРАЦИИ ГОРОДА ПЕРМИ

ООО "СИ"

СЭД-059-22-01-26-675 от 18.06.2018

КОЛЕРНЫЙ ПАСПОРТ

АДРЕС ОБЪЕКТА: г. Пермь, административный район Ленинский,
улица Окулова, здание (строение) № 6

04-06-18-ОФ

Пермь, 2018 г.

Ведомость чертежей основного комплекта

ЛИСТ	НАИМЕНОВАНИЕ	ПРИМЕЧАНИЯ
1	Общие данные (начало)	
2	Общие данные (окончание)	
3	Существующее состояние фасадов (фотофиксация)	
4	Главный фасад по ул. Окулова	
5	Дворовой фасад, боковой фасад	
6	Размещение объектов городской информации	
7	Эталоны колеров	

Ведомость отделки фасадов

ПОЗ.	ЭЛЕМЕНТ ФАСАДА	ЭТАЛОН ЦВЕТА	ОБОЗНАЧ.	ВИД ОТДЕЛКИ	ПРИМ.
1	Основное поле стены			Штукатурка, силикатная фасадная краска	
2	Цоколь			Штукатурка, силикатная фасадная краска	
3	Карниз		RAL 9003	Штукатурка, силикатная фасадная краска	
4	Окна и витражи		RAL 9003	Металлопластик	
5	Балконные ограждения		RAL 8007	Металл с покраской атмосферной краской	
6	Кровля			Металлопрофильный лист	
7	М/К пандуса, козырька			Металл, хромированная поверхность	
8	Водосточные трубы		RAL 7010	Металл оцинкованный с покраской атмосфер. краской	
9	Покрытие козырька			Поликарбонат	
10	Двери		RAL 7010	Металл с покраской атмосферной краской	
11	Крыльцо, пандус			Облицовка плиткой	
12	Венткамеры		RAL 9003	Штукатурка, силикатная краска	
13	Архитектурные элементы		RAL 9003	Штукатурка, силикатная фасадная краска	
14	Ограждение кровли		RAL 7010	Металл с покраской атмосферной краской	

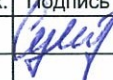
ИНСТРУКЦИЯ

о порядке производства работ, связанных с окраской фасадов и всех наружных частей зданий, сооружений, строений, расположенных на территории города Перми

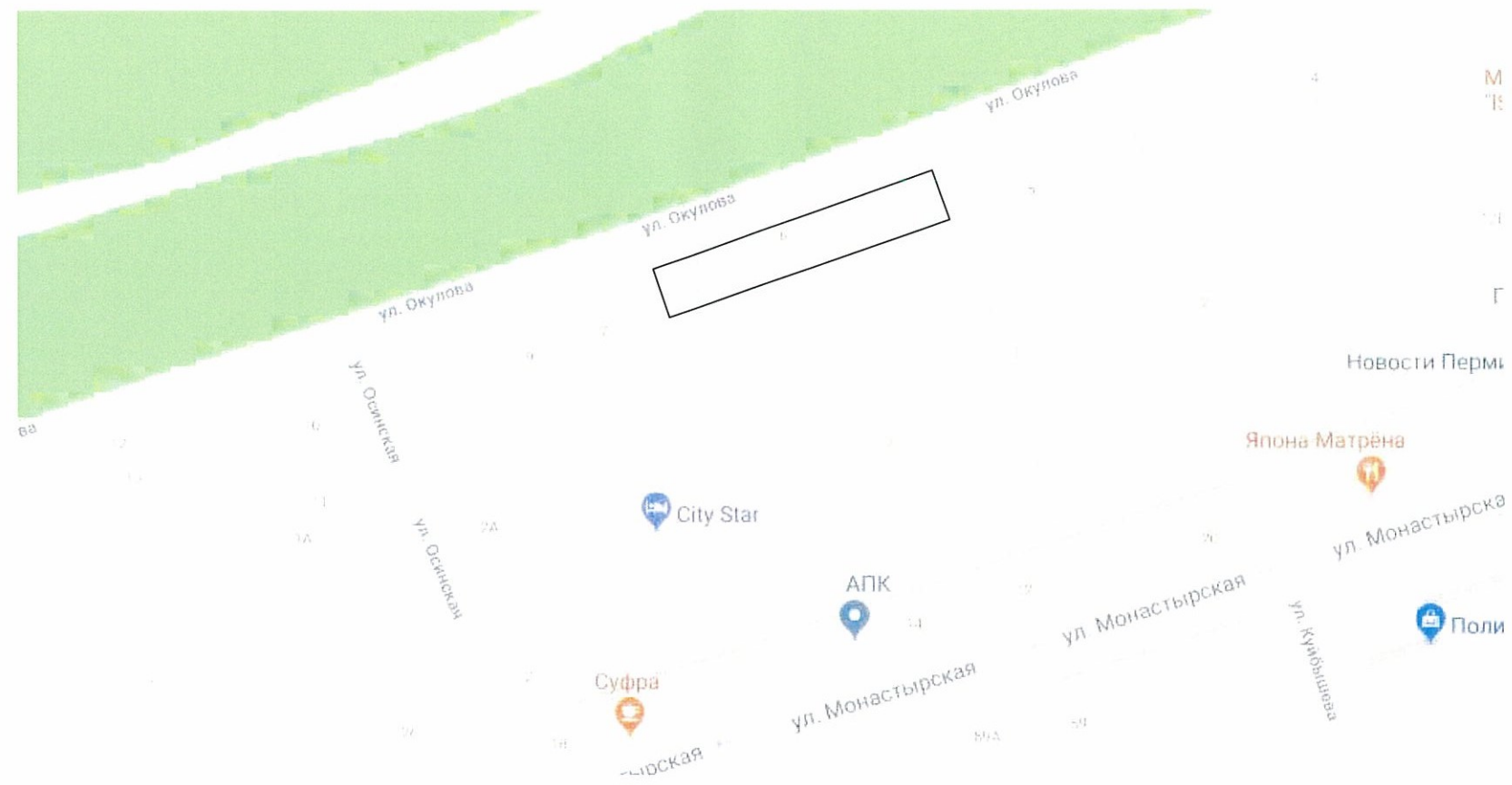
- Окраска фасадов и всех наружных частей зданий, сооружений, строений, ограждений, заборов, павильонов, киосков, ларьков и прочих объектов, расположенных на территории города Перми, может производиться лишь на основании колерного паспорта фасадов на ремонт и окраску, согласованного ДГА г.Перми.
- До начала процесса окраски здания или какого-либо сооружения быть произведены работы по капитальному ремонту всех без исключения наружных частей его, подлежащих окраске.
- До начала ремонта зданий, имеющих газосветовую рекламу, сообщить рекламораспространителю о предстоящих работах на фасаде здания с целью сохранения вывесок либо их демонтажу.
- Полуразрушенные и разрушенные архитектурные художественно-скульптурные детали здания, карнизы, колонны, пилястры, капители, фризы, тяги, лепные украшения, барельефы, мозаика, художественная роспись подлежат обязательному восстановлению в своем первоначальном виде. Категорически запрещается производить окраску здания без предварительного восстановления указанных деталей.
- Металлические поверхности отдельных частей здания, чугунные решетки, перила балконов и лестниц, кронштейны дверные и оконные приборы, архитектурно-художественные детали перед окраской очищаются от грязи, ржавчины, старой краски и покрываются вновь льня масляной краской.
- В соответствии с выданными образцами цвета (колерами) на окраску здания организация, производящая ремонт здания, составляет пробные образцы цвета, которые на видное место стены.
- Проверку и согласование пробного образца цвета (колера), а также готовности поверхности стены и отдельных наружных частей здания к окраске производит уполномоченный представитель ДГА г. Без указанной проверки и согласования производить окраску фасада категорически воспрещается.
- Домоуправления, организации и учреждения, производящие окраску и связанный с нею ремонт здания, несут полную ответственность за точное выполнение настоящей инструкции и привлекаются к ответственности за нарушение ее.
- Цветовая гамма рекламоносителей должна гармонировать с основным колористическим решением фасадов здания.
- По всем вопросам, связанным с производством работ, необходимо обращаться в ДГА г.Перми (ул.Сибирская 15, каб.316, тел.212-76-98).

СОГЛАСОВАНО
 1 заместитель начальника ДГА
 г. Перми - главный архитектор
 Д.Ю. Ващенко
 16 июля 2018г.

Входную группу обустроить согласно СП 59.13330.2012 "Доступность зданий и сооружений для маломобильных групп населения"

						04-06-18-ОФ		
						Колерный паспорт объекта капитального строительства по ул. Окулова, № 6, Ленинского района, г Перми		
Изм.	Кол.уч.	Лист	№ док.	Подпись	Дата	Стадия	Лист	Листов
Разраб.		Сушков						
						Общие данные (начало)		ООО "СИ"

Ситуационный план-схема



Пояснительная записка

Целью разработки архитектурных решений фасадов является возвращение зданиям их первоначального внешнего вида, с применением современных конструкций и материалов.

Проектом предполагается привести цветовое решение и оформление фасадов к единому архитектурному внешнему виду, с определением возможных мест размещения объектов монументального искусства (мемориальных досок, памятных знаков), объектов городского дизайна, наружной рекламы и визуальной информации, дополнительного оборудования на фасадах зданий. Определение цветовых решений и требований к фасадам зданий, в дальнейшем позволит улучшить внешний облик центральных улиц города Перми.

Объект - 4-этажное здание по адресу: ул. Окулова, 6, является многоквартирным жилым домом.

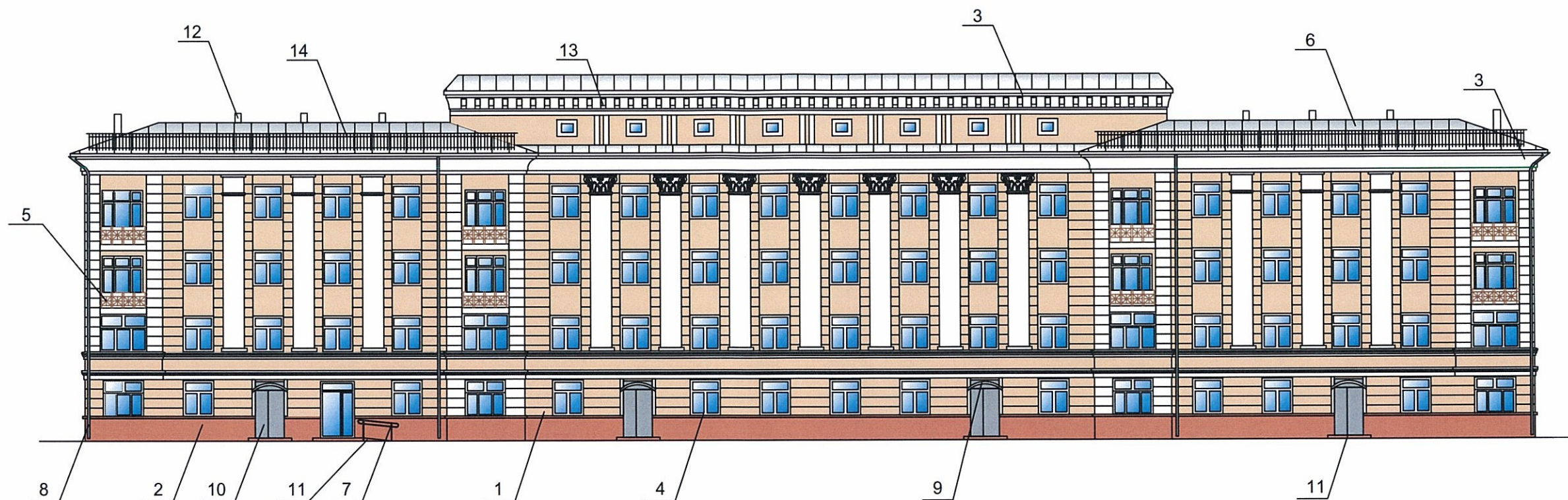
Год постройки - 1936,

Площадь здания - 2715.50 м. кв.

						04-06-18-ОФ			
						Колерный паспорт объекта капитального строительства по ул. Окулова, № 6, Ленинского района, г Перми			
Изм.	Кол.уч.	Лист	№ док.	Подпись	Дата		Стадия	Лист	Листов
Разраб.		Сушков					Р	2	
						Общие данные (окончание)	ООО "СИ"		



						04-06-18-ОФ		
						Колерный паспорт объекта капитального строительства по ул. Окулова, № 6, Ленинского района, г Перми		
Изм.	Кол.уч.	Лист	№ док.	Подпись	Дата	Стадия	Лист	Листов
Разраб.			Сушков	<i>Сушков</i>				
						Существующее состояние фасадов (фотофиксация)		ООО "СИ"



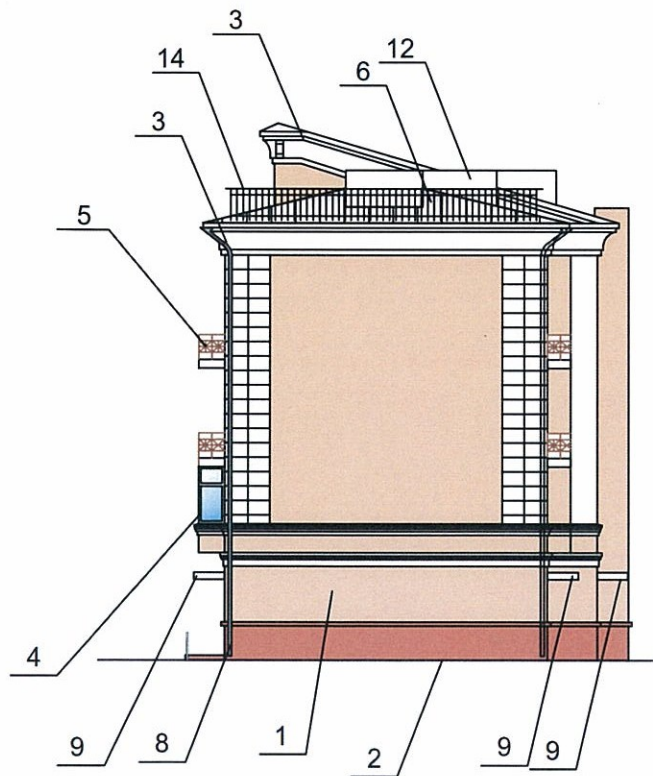
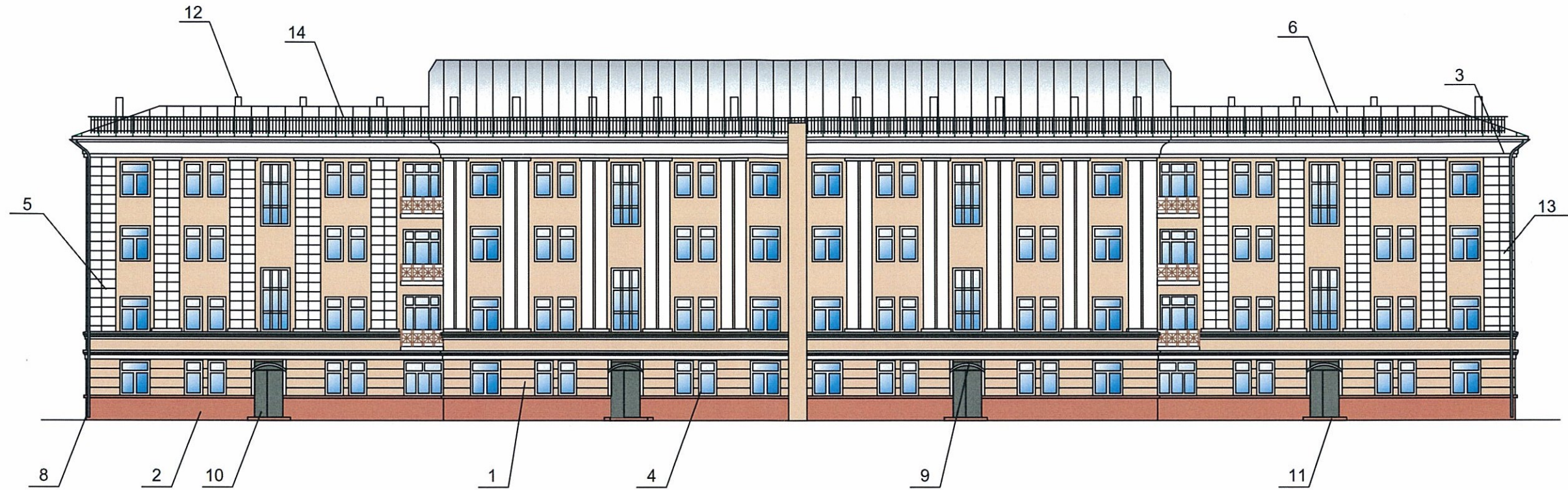
ПРИМЕЧАНИЕ:

1. В случае, если наружные лестницы при дополнительно установленных входах в общественные помещения здания выходят за границы предоставленного земельного участка и красные линии квадрата, то устройство дополнительных или переустройство существующих входных групп требует получения разрешения в установленном порядке;

2. В случае устройства или переустройства (перепланировки, ремонта, реконструкции) помещений общественного назначения, их входные группы в обязательном порядке должны быть предусмотрены мероприятия по обеспечению доступности данных помещений для маломобильных групп населения, включая инвалидов, использующих кресла-коляски и собак-проводников (далее - МГН) в соответствии с требованиями СП 59.13330.2016 Свод правил. Доступность зданий и сооружений для маломобильных групп населения. Данный свод правил касается функционально-планировочных элементов зданий и сооружений, их участков или отдельных помещений, доступных для МГН (входные узлы, коммуникации, пути эвакуации, помещения и зоны обслуживания, а также их информационное и инженерное обустройство). В частности, лестница при входах в общественные помещения должны дублироваться пандусами с уклоном не более 1:20 (5%) или иными средствами подъема (подъемные платформы, лифты и т. д.). Согласно вышеуказанному своду правил наружные лестницы и пандусы должны иметь поручни с учетом технических требований к опорным стационарным устройствам по ГОСТ Р 51261; размеры входной площадки при открывании дверей наружу должны быть не менее 1,4x2,0 или 1,5x1,85; размеры входной площадки с пандусом не менее 2,2x2,2 м.

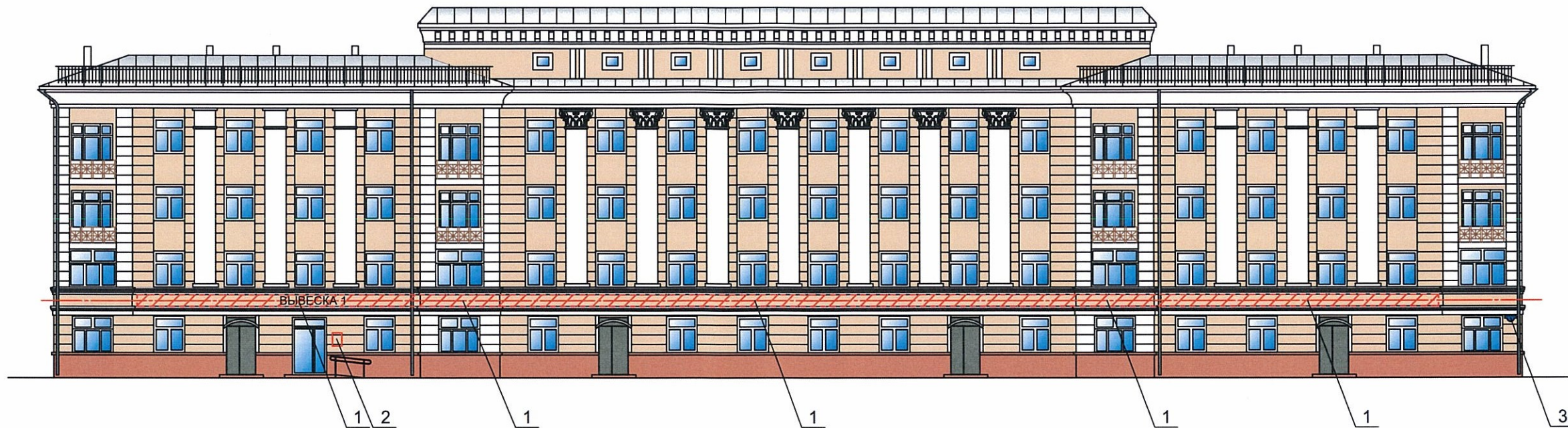
СОГЛАСОВАНО
 1^й заместитель начальника ДГА
 г. Перми - главный архитектор
 Д.Ю. Паршин
 16 июля 2018г.

						04-06-18-ОФ		
						Колерный паспорт объекта капитального строительства по ул. Окулова, № 6, Ленинского района, г Перми		
Изм.	Кол.уч.	Лист	№ док.	Подпись	Дата	Стадия	Лист	Листов
Разраб.		Сушков		<i>[Signature]</i>		Р	4	
						Главный фасад		ООО "СИ"



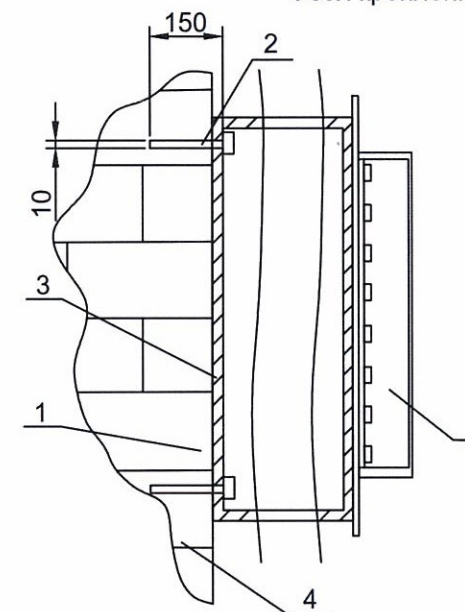
СОГЛАСОВАНО
 1^й заместитель начальника ДГА
 г. Перми - главный архитектор
 Д.Ю. Валишин
 16 июля 2018 г.

						04-06-18-ОФ		
						Колерный паспорт объекта капитального строительства по ул. Окулова, № 6, Ленинского района, г Перми		
Изм.	Кол.уч.	Лист	№ док.	Подпись	Дата	Стадия	Лист	Листов
Разраб.			Сушков	<i>Сушков</i>				
						Дворовой фасад, боковой фасад		ООО "СИ"



Управление архитектуры и городского дизайна
ДГА администрации г.Перми
СООТВЕТСТВУЕТ АРХИТЕКТУРНОМУ
ОБЛИКУ ГОРОДА ПЕРМИ
«16» июля 2018
Корсаев С.А. Подпись

Узел крепления конструкции к фасаду



Крепление металлоконструкции к фасаду производится на закладные детали - анкерными болтами в сборе с дюпелями. Конструктивную часть необходимо дополнительно разработать конструктором.

- 1 - анкерный болт D10 L150
- 2 - дюпель D12
- 3 - металлоконструкция 200x200 мм козырька
- 4 - кирпичная кладка
- 5 - объемная буква с подсветкой

Ведомость размещения объектов городской информации

№	Название, тип рекламы	Эталон цвета	Наличие, тип подсветки
1	Объемные буквы и/или логотип на металлических направляющих в цвет фасада. Оргстекло, металл, пластик, выклейка пленкой	Фирменные цвета	Внутренняя подсветка
2	Табличка-режимник одиночного габарита Оргстекло, металл, пластик	Фирменные цвета	
3	Знак адресации Металл, пластик	Синий RAL 5013 Белый RAL 9010	



- Таблички-режимники



- Место допустимого размещения объектов городской информации

- Ось размещения городской инфраструктуры

ПРИМЕЧАНИЕ:


1. Размещение вывесок или рекламных конструкций должно осуществляться в границах места допустимого размещения объектов городской информации, установленных данным колерным паспортом;
2. Размещение рекламных конструкций производится на основании отдельного разрешения в соответствии с требованиями Решения Пермской городской Думы 27.01.2009 № 11 "Об утверждении Положения о порядке установки и эксплуатации рекламных конструкций на территории города Перми."
3. Единая горизонтальная ось - это условная прямая линия, относительно которой располагаются информационные конструкции. Определяется как половина расстояния между верхним и нижним архитектурным элементом (окна, наличники, карниз, фриз и др.), выделяющимся (западающим, выступающим) из плоскости стены;
4. Размеры одиночных табличек-режимников должны быть одинаковыми.

04-06-18-ОФ


Колерный паспорт объекта капитального строительства по ул. Окулова, № 6, Ленинского района, г Перми

Изм.	Кол.уч.	Лист	№ док.	Подпись	Дата	Стадия	Лист	Листов
Разраб.		Сушков		<i>Сушков</i>		Р	6	
Размещение объектов городской информации							ООО "СИ"	

Позиция согласно ведомости отделки фасадов	Координаты цвета в RAL	C: 17	
		M: 33	
		Y: 45	
		K: 0	
		R: 211	
		G: 172	
		B: 141	
1	RAL 3012		


Позиция согласно ведомости отделки фасадов	Координаты цвета в RAL	C: 0	
		M: 0	
		Y: 0	
		K: 0	
		R: 255	
		G: 255	
		B: 255	
3, 4, 12, 13	RAL 9003		

Позиция согласно ведомости отделки фасадов	Координаты цвета в RAL	C: 28	
		M: 64	
		Y: 76	
		K: 14	
		R: 165	
		G: 100	
		B: 70	
2,11	RAL 8004		

Позиция согласно ведомости отделки фасадов	Координаты цвета в RAL	C: 63	
		M: 52	
		Y: 58	
		K: 29	
		R: 88	
		G: 92	
		B: 86	
1	RAL 7010		

Позиция согласно ведомости отделки фасадов	Координаты цвета в RAL	C: 41	
		M: 64	
		Y: 82	
		K: 38	
		R: 111	
		G: 74	
		B: 47	
5	RAL 8007		

СОГЛАСОВАНО
 1^й заместитель начальника ДГА
 г. Перми - главный архитектор
 Д.Ю. Пилипкин
 16 мая 2018г.

						04-06-18-ОФ		
						Колерный паспорт объекта капитального строительства по ул. Окулова, № 6, Ленинского района, г Перми		
Изм.	Кол.уч.	Лист	№ док.	Подпись	Дата	Стадия	Лист	Листов
Разраб.		Сушков						
						Эталоны колеров		ООО "СИ"