



АДМИНИСТРАЦИЯ ГОРОДА ПЕРМИ
ДЕПАРТАМЕНТ ГРАДОСТРОИТЕЛЬСТВА И АРХИТЕКТУРЫ
ГОРОДА ПЕРМИ

03.09.2018 № 059-22-01-40-2575

Заказчик: Лазуков К. В.

КОЛЕРНЫЙ ПАСПОРТ

АДРЕС ОБЪЕКТА: г. Пермь, ул. Николая Островского, здание № 101

АДМИНИСТРАТИВНЫЙ РАЙОН: Свердловский

шифр: 101 - С - 2018 - ОФ

ПЕРМЬ, 2018 г.

Ведомость чертежей комплекта марки ОФ

ЛИСТ	НАИМЕНОВАНИЕ	ПРИМЕЧАНИЯ
1	Общие данные. Ведомость отделки фасадов. Пояснительная записка. Инструкция	
2	Ситуационная схема. Инструкция о порядке производства работ	
3	Фотофиксация фасадов	
4	Главный фасад по ул. Островского	
5, 6	Торцевые фасады	
7	Дворовой фасад	
8	Размещение объектов городской информации (главный фасад)	
9	Размещение объектов городской информации (торцевой фасад)	
10	Эталоны колеров	

Пояснительная записка

Объект: 1-этажное нежилое здание, расположенное на земельном участке с кадастровым номером 59:01:4410267:3, имеет металлические стены.

Год постройки и ввода в эксплуатацию - 2015

Ранее разработанные колерные паспорта: нет.

Настоящим проектом:

- сохраняются ранее установленные типы отделки фасада;

- уточняются виды и места размещения объектов городской информации по всему фасаду для прочих организаций, размещенных на 1-м этаже в здании.

Настоящий проект разработан в соответствии с требованиями Постановления администрации г. Перми от 22.02.2017 № 130 «Об утверждении порядка и критериев согласования колерного паспорта, требования к содержанию колерного паспорта».

В соответствии с Градостроительным кодексом Российской Федерации и Постановлением администрации города Перми от 22.02.2017 № 130 «Об утверждении Порядка и критериев согласования колерного паспорта, требований к содержанию колерного паспорта, формы колерного паспорта» согласованные департаментом градостроительства и архитектуры администрации города Перми проекты колерных паспортов либо проекты изменений в колерные паспорта не являются разрешительной документацией на строительство, реконструкцию объекта капитального строительства; не являются правовым основанием на устройство пристроек, навесов, козырьков.

Предметом согласования данного колерного паспорта являются: принятые цветовые решения элементов фасада, применяемые материалы существующего объекта недвижимости, а также определение возможных видов и типов размещения объектов городской информации на нем. Вывески, не соответствующие стандартным требованиям (утверждены Постановлением администрации города Перми от 25.10.2016 № 958), и не зафиксированные в колерном паспорте, подлежат демонтажу.

4.0.  *Кафасев С.А.*

Ведомость ссылочных и прилагаемых документов

ОБОЗНАЧЕНИЕ	НАИМЕНОВАНИЕ	ПРИМЕЧАНИЕ							
	<u>Ссылочные документы</u>								
Постановление адм-ции г.Перми от 22.02.2017 № 130	«Порядок и критерии согласования колерного паспорта, требований к содержанию колерного паспорта, формы колерного паспорта»								
Постановление адм-ции г.Перми от 25.10.2016 № 958	«Об утверждении стандартных требований к вывескам, их размещению и эксплуатации»								
	<u>Прилагаемые документы</u>								
Правоустанавливающие документы	Свидетельство о гос.регистрации права от 29.12.2015 № АА319763; кадастровый паспорт от 29.12.2015 № 5900/2011/15-1189395								
	101-С-2018-ОФ								
	Колерный паспорт здания по ул. Николая Островского, 101 в Свердловском районе города Перми								
Изм.	Кол.уч	Лист	№док	Подпись	Дата	Стадия	Лист	Листов	
	Разраб.	Лазуков		<i>Ладуков</i>	09.18	Нежилое 1-этажное здание	П	1	10
						Общие данные. Ведомость отделки фасадов. Пояснительная записка.			Лазуков Константин Валерьевич

Ведомость отделки фасадов

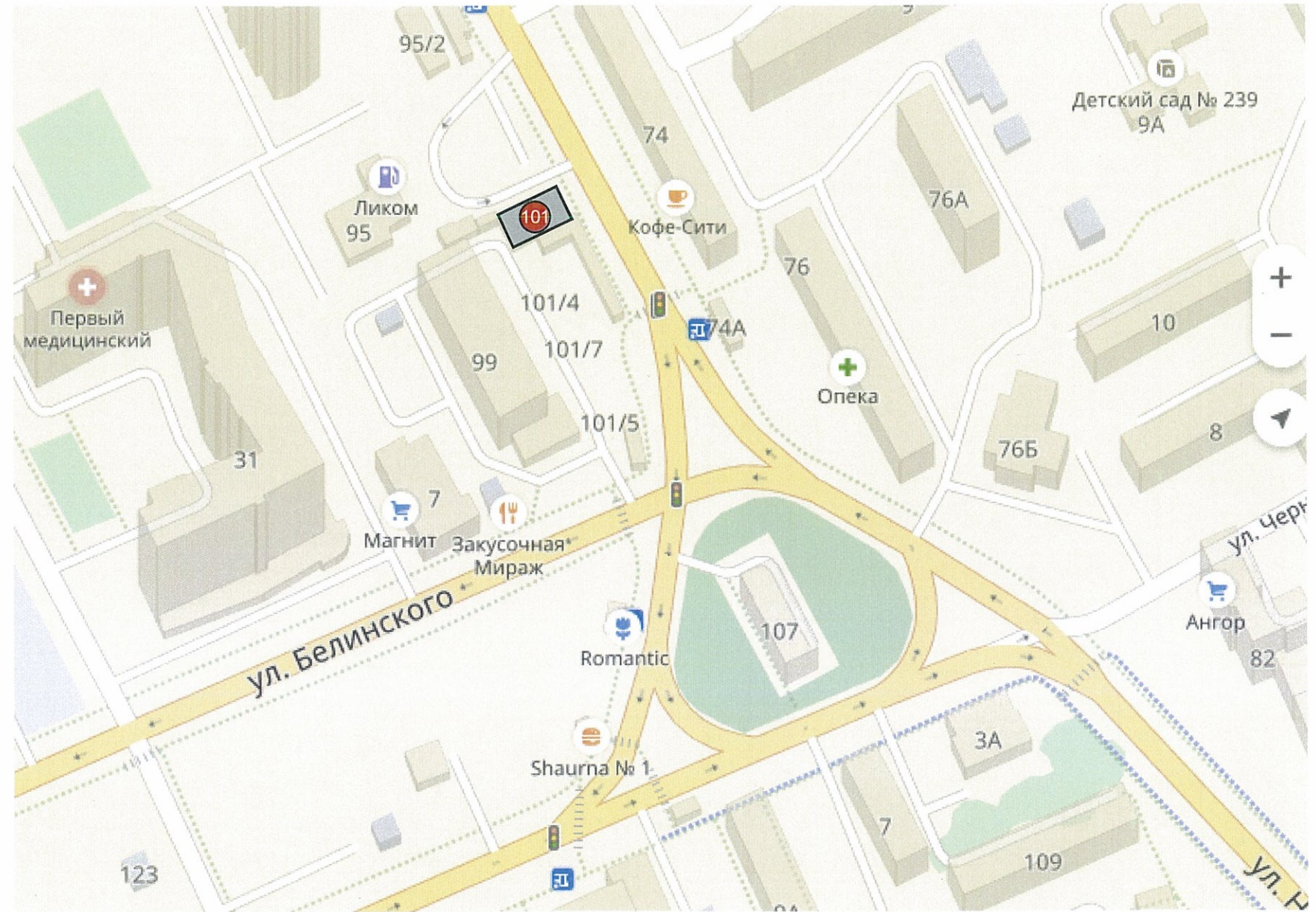
ПОЗ.	ЭЛЕМЕНТ ФАСАДА	ЭТАЛОН ЦВЕТА	ОБОЗНАЧ.	ВИД ОТДЕЛКИ	ПРИМ.
1	Основное поле стен	RAL 8014		Композитный материал	
2	Перекрытия окон, витрин	RAL 7040		Металлопластик. Стеклопакеты.	
3	Входные группы	RAL 7040		Металлопластик. Стеклопакеты.	
4	Дверные полотна	RAL 7040		Атмосферостойкая краска/металлопластик	
5	Кровля, элементы кровли, фасадные перекрытия	RAL 8014		Металл с покраской атмосферостойкой краской	
6	Ворота автоматические	белый RAL 9010		Металлочерепица	
7	Ступени	белый RAL 1001		Керамогранит	

Взам. инв. №
Подпись и дата
Инв. № подл.

ИНСТРУКЦИЯ
о порядке производства работ, связанных
с окраской фасадов и всех наружных частей зданий,
сооружений, строений, расположенных на территории города Перми

- Окраска (отделка) фасадов и всех наружных частей зданий, сооружений, строений, ограждений, заборов, павильонов, киосков, ларьков и прочих объектов, расположенных на территории города Перми, может производиться лишь на основании колерного паспорта фасадов на ремонт и окраску, согласованного ДГА г.Перми.
- До начала процесса окраски (отделки) здания или какого-либо сооружения должны быть произведены работы по капитальному ремонту всех без исключения наружных частей его, подлежащих окраске.
- До начала ремонта зданий, имеющих газосветовую рекламу, сообщить рекламораспространителю о предстоящих работах на фасаде здания с целью сохранения вывесок либо их демонтажу.
- Полуразрушенные и разрушенные архитектурные художественно-скульптурные детали здания, карнизы, колонны, пилястры, капители, фризы, тяги, лепные украшения, барельефы, мозаика, художественная роспись подлежат обязательному восстановлению в своем первоначальном виде. Категорически запрещается производить окраску здания без предварительного восстановления указанных деталей.
- Металлические поверхности отдельных частей здания, чугунные решетки, перила балконов и лестниц, кронштейны, дверные и оконные приборы, архитектурно-художественные детали перед окраской очищаются от грязи, ржавчины, старой краски и покрываются вновь лишь масляной краской.
- В соответствии с выданными образцами цвета (колерами) на окраску (отделку) здания организация, производящая ремонт здания, составляет пробные образцы цвета, которые наносятся на видное место стены.
- Проверку и согласование пробного образца цвета (колера), а также готовности поверхности стены и отдельных наружных частей здания к окраске производит уполномоченный представитель ДГА г.Перми. Без указанной проверки и согласования производить окраску (отделку) фасада категорически воспрещается.
- Домоуправления, организации и учреждения, производящие окраску (отделку) и связанный с нею ремонт здания, несут полную ответственность за точное выполнение настоящей инструкции и привлекаются к ответственности за нарушение ее.
- Цветовая гамма рекламносителей должна гармонировать с основным колористическим решением фасадов здания.
- По всем вопросам, связанным с производством работ, необходимо обращаться в ДГА г.Перми (ул.Сибирская,15, каб.316, тел.212-76-98).

Ситуационная схема



Условные обозначения:



- 1-этажное нежилое здание по адресу: г. Пермь, ул. Островского, 101

Взам. инв. №
Подпись и дата
Иное № подл.

						101-С-2018-ОФ			
						Колерный паспорт здания по ул. Николая Островского, 101 в Свердловском районе города Перми			
Изм.	Кол.уч.	Лист	№док	Подпись	Дата	Нежилое 1-этажное здание	Стадия	Лист	Листов
	Разраб.		Лазуков	<i>Ладуков</i>	09.18		П	2	
						Ситуационная схема. Инструкция о порядке производства работ	Лазуков Константин Валерьевич		

Главный фасад по ул. Островского



Торцевой фасад



Дворовой фасад

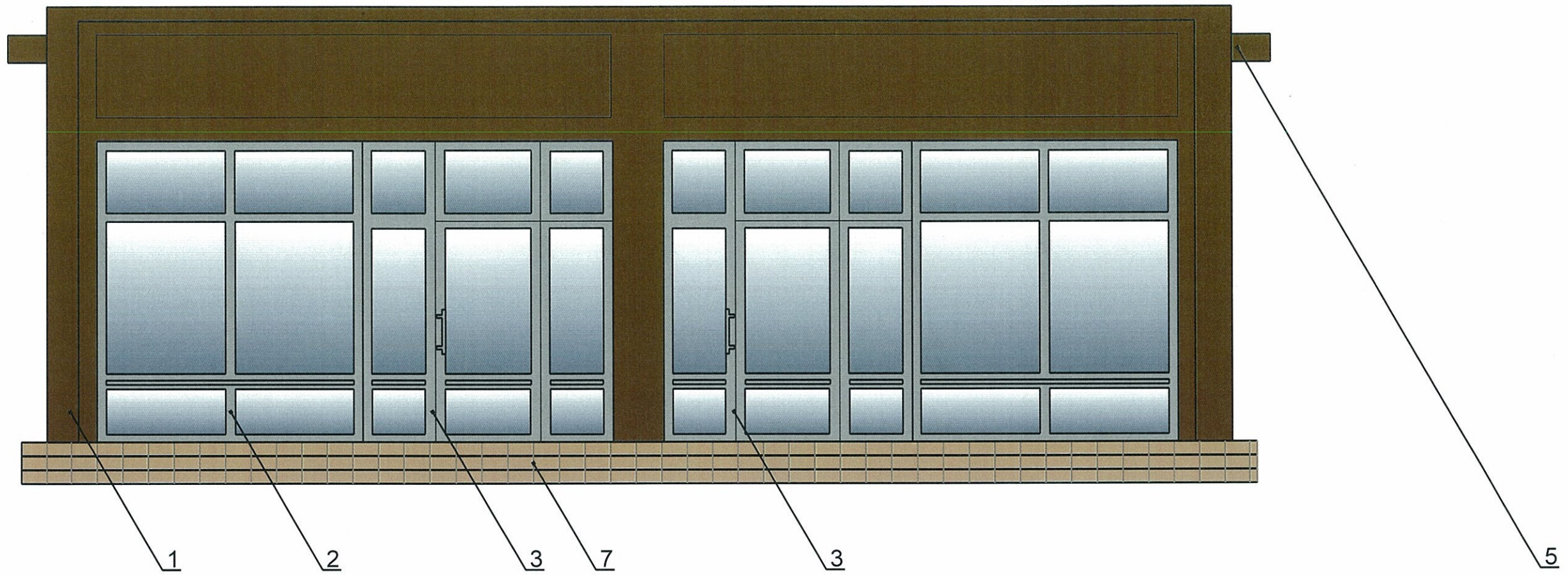


Торцевой фасад



Взам. инв. №
Подпись и дата
Инв. № подл.

						101-С-2018-ОФ			
						Колерный паспорт здания по ул. Николая Островского, 101 в Свердловском районе города Перми			
Изм.	Кол.уч	Лист	№док	Подпись	Дата	Нежилое 1-этажное здание	Стадия	Лист	Листов
Разраб.		Лазуков		<i>Ладуков</i>	09.18		П	3	
						Фотофиксация фасадов	Лазуков Константин Валерьевич		



и.о. **СОГЛАСОВАНО**
 18 заместителем начальника ДГА
 Пермь - главный архитектор
 Д.Ю. Палшин
 03 09 18
 Кафасёв С.А.

ПРИМЕЧАНИЕ:

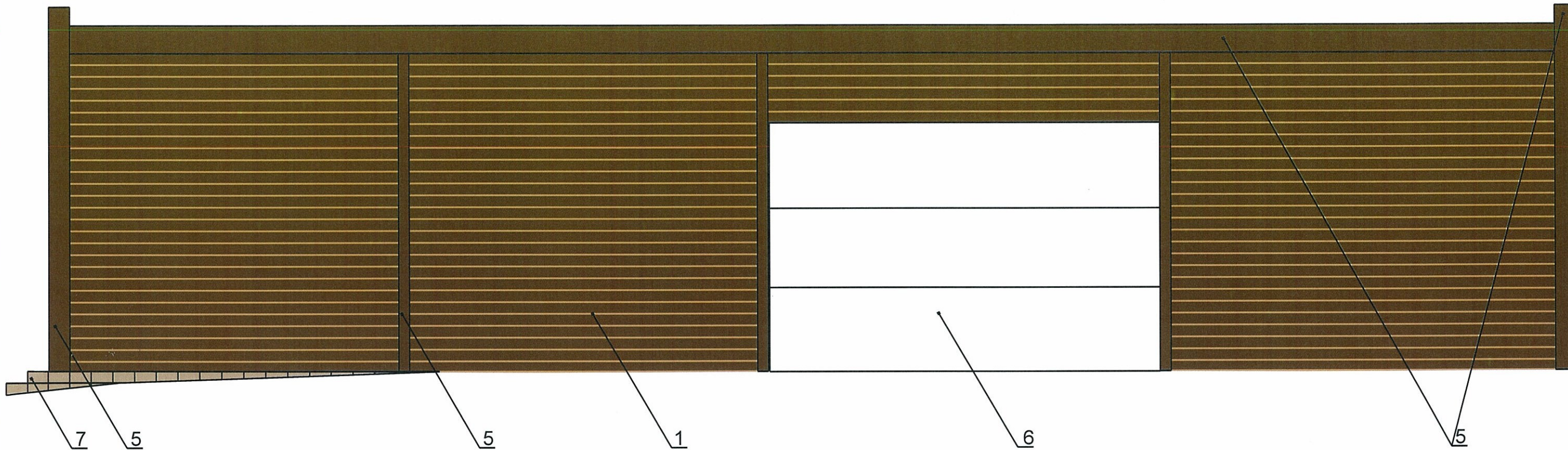
1. В случае, если наружные лестницы при дополнительно устроенных входах в общественные помещения здания выходят за границы предоставленного земельного участка и красные линии квартала, то устройство дополнительных или переустройство существующих входных групп требует получения разрешения в установленном порядке;
2. В случае устройства или переустройства (перепланировки, ремонта, реконструкции) помещений общественного назначения, их входных групп в обязательном порядке должны быть предусмотрены мероприятия по обеспечению доступности данных помещений для маломобильных групп населения, включая инвалидов, использующих кресла-коляски и собак-проводников (далее-МГН) в соответствии с требованиями СП 59.13330.2016 Свод правил. Доступность зданий и сооружений для маломобильных групп населения. Данный свод правил касается функционально-планировочных элементов зданий и сооружений, их участков или отдельных помещений, доступных для МГН (входные узлы, коммуникации, пути эвакуации, помещения и зоны обслуживания, а также их информационное и инженерное обустройство). В частности, лестницы при входах в общественные помещения должны дублироваться пандусами с уклоном не более 1:20 (5%) или иными средствами подъема (подъемные платформы, лифты и т.д.). Согласно вышеуказанному Своду правил наружные лестницы и пандусы должны иметь поручни с учетом технических требований к опорным стационарным устройствам по ГОСТ Р 51261; размеры входной площадки при открывании дверей наружу должны быть не менее 1,4 x 2,0 или 1,5 x 1,85; размеры входной площадки с пандусом не менее 2,2 x 2,2 м.

Условные обозначения

1 - выноска и номер позиции согласно Ведомости отделки фасадов на листе 1

Взам.инв.№
 Подпись и дата
 Инв.№ подл.

						101-С-2018-ОФ			
						Колерный паспорт здания по ул. Николая Островского, 101 в Свердловском районе города Перми			
Изм.	Кол.уч.	Лист	№док	Подпись	Дата	Нежилое 1-этажное здание	Стадия	Лист	Листов
Разраб.		Лазуков		<i>Лазуков</i>	09.18		П	4	
						Главный фасад по ул. Островского	Лазуков Константин Валерьевич		



ПРИМЕЧАНИЕ:

- К дополнительному оборудованию относятся: наружные блоки систем вентиляции и кондиционирования, вентиляционные и водосточные трубы; антенны; видеокамеры наружного наблюдения; почтовые ящики; кабельные линии, пристенные электрощиты; флагштоки и так далее;
- Размещение дополнительного оборудования, дополнительных элементов и устройств на фасадах объектов капитального строительства допускается при соблюдении следующих условий:
 - соответствие размещения дополнительного оборудования архитектурному решению фасадов, предусмотренному проектной документацией, в соответствии с которой осуществлено строительство (реконструкция) Объекта, с привязкой к единой (вертикальной, горизонтальной) системе осей фасадов;
 - единая горизонтальная ось - условная прямая линия. Определяется как половина расстояния между верхним и нижним архитектурным элементом (окна, наличники, карниз, фриз и другие), выделяющимся (западающим, выступающим) из плоскости стены;
 - единая вертикальная ось - условная прямая линия. Определяется как половина расстояния между границами одного архитектурного элемента (окна, двери, колонны) либо между двумя архитектурными элементами (окна, двери, колонны);
 - комплексное решение размещения оборудования - единое архитектурное и цветовое решение (в том числе размер, форма, материал);
 - размещение дополнительного оборудования на архитектурных деталях, элементах декора, поверхностях с ценной архитектурной отделкой, а также крепление, ведущее к повреждению архитектурных поверхностей, не допускаются;
- Размещение флагодержателей на фасадах должно соответствовать требованиям п.1.9.7 Постановления администрации г.Перми от 22.02.2017 № 130;
- Размещение антенн на фасадах должно соответствовать требованиям п.п.1.9.8-1.9.10 Постановления администрации г.Перми от 22.02.2017 № 130.

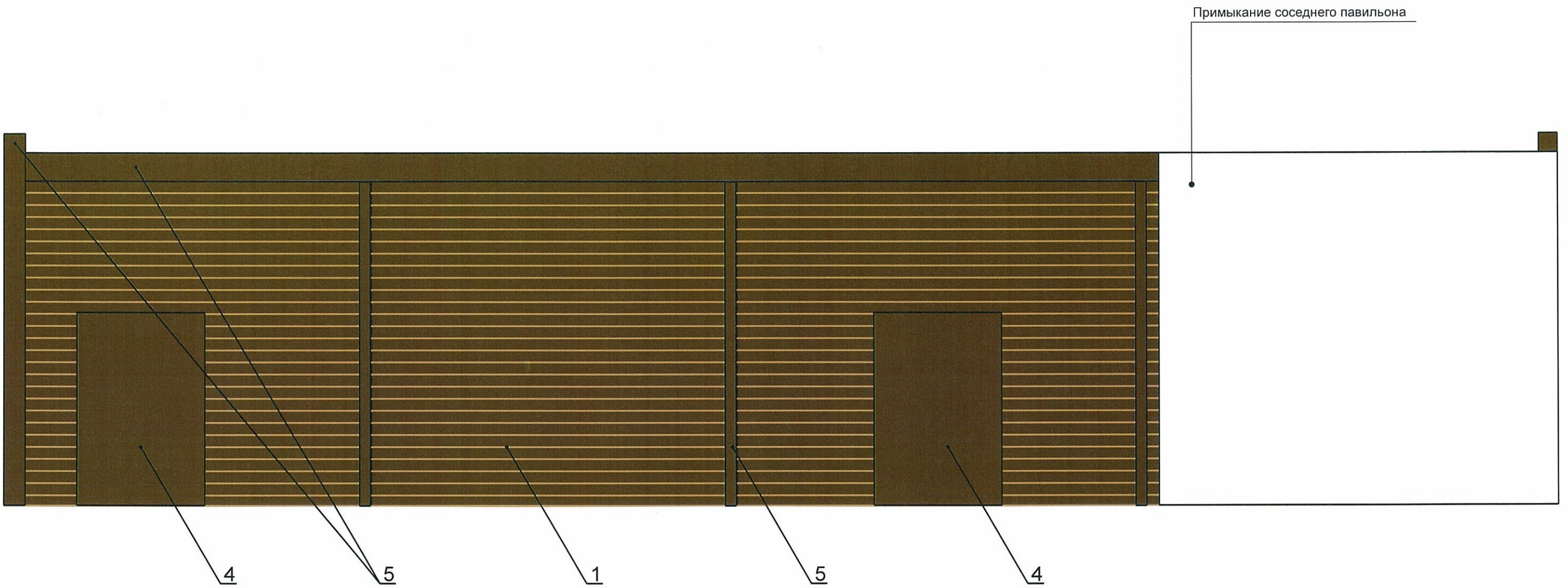
Условные обозначения

1 - выноска и номер позиции согласно Ведомости отделки фасадов на листе 1

4.0
 СОГЛАСОВАНО
 1й заместитель начальника ДГА
 г.Пермь, главный архитектор
 Д.Ю. Валиев
 03.09.18
 Кафасёв С.А.

Взам.инв.№	
Подпись и дата	
Инов.№ подл.	

						101-С-2018-ОФ			
						Колерный паспорт здания по ул. Николая Островского, 101 в Свердловском районе города Перми			
Изм.	Кол.уч.	Лист	№док	Подпись	Дата	Нежилое 1-этажное здание	Стадия	Лист	Листов
Разраб.		Лазуков		<i>Ладуков</i>	09.18		п	5	
						Торцевой фасад	Лазуков Константин Валерьевич		



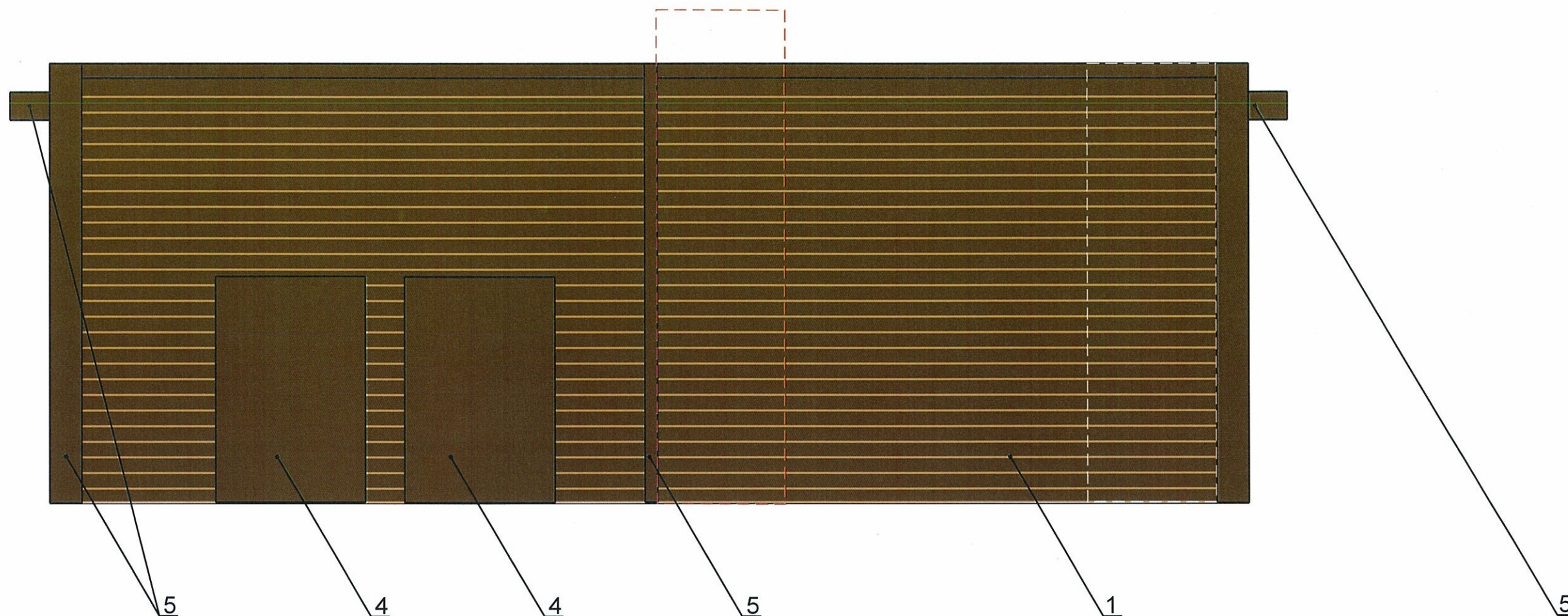
и.о. **СОГЛАСОВАНО**
 1^й заместитель начальника ДГА
 г. Пермь, Д.Ю. Палшин
 архитектор
 09.09.18 г.
Кафеев С.А.

Условные обозначения

1 - выноска и номер позиции согласно Ведомости отделки фасадов на листе 1



Взам. инв. №
Подпись и дата
Инв. № подл.

						101А-С-2018-ОФ			
						Колерный паспорт здания по ул. Николая Островского, 101 в Свердловском районе города Перми			
Изм.	Кол.уч.	Лист	№ док.	Подпись	Дата	Нежилое 1-этажное здание	Стадия	Лист	Листов
Разраб.		Лазуков		<i>Ладуков</i>	09.18		П	6	
						Торцевой фасад	Лазуков Константин Валерьевич		




4.0
 СОГЛАСОВАНО
 1^й заместитель начальника ДП
 г.Перми - главный архитектор
 И.С. Лазуков
 19
 Касяев С.А.

Условные обозначения

-  - выноска и номер позиции согласно Ведомости отделки фасадов на листе 1
-  - место допустимого размещения дополнительного оборудования

ПРИМЕЧАНИЕ:

1. К дополнительному оборудованию относятся: наружные блоки систем вентиляции и кондиционирования, вентиляционные и водосточные трубы; антенны; видеокamеры наружного наблюдения; почтовые ящики; кабельные линии, пристенные электрощиты; флагштоки и так далее;
2. Размещение дополнительного оборудования, дополнительных элементов и устройств на фасадах объектов капитального строительства допускается при соблюдении следующих условий:
 - соответствие размещения дополнительного оборудования архитектурному решению фасадов, предусмотренному проектной документацией, в соответствии с которой осуществлено строительство (реконструкция) Объекта, с привязкой к единой (вертикальной, горизонтальной) системе осей фасадов;
 - единая горизонтальная ось - условная прямая линия. Определяется как половина расстояния между верхним и нижним архитектурным элементом (окна, наличники, карниз, фриз и другие), выделяющимся (западающим, выступающим) из плоскости стены;
 - единая вертикальная ось - условная прямая линия. Определяется как половина расстояния между границами одного архитектурного элемента (окна, двери, колонны) либо между двумя архитектурными элементами (окна, двери, колонны);
 - комплексное решение размещения оборудования - единое архитектурное и цветовое решение (в том числе размер, форма, материал);
 - размещение дополнительного оборудования на архитектурных деталях, элементах декора, поверхностях с ценной архитектурной отделкой, а также крепление, ведущее к повреждению архитектурных поверхностей, не допускаются;
3. Размещение флагдержателей на фасадах должно соответствовать требованиям п.1.9.7 Постановления администрации г.Перми от 22.02.2017 № 130;

						101-С-2018-ОФ			
						Колерный паспорт здания по ул. Николая Островского, 101 в Свердловском районе города Перми			
Изм.	Кол.уч.	Лист	№док	Подпись	Дата	Нежилое 1-этажное здание	Стадия	Лист	Листов
Разраб.		Лазуков			09.18		п	7	
						Дворовой фасад	Лазуков Константин Валерьевич		

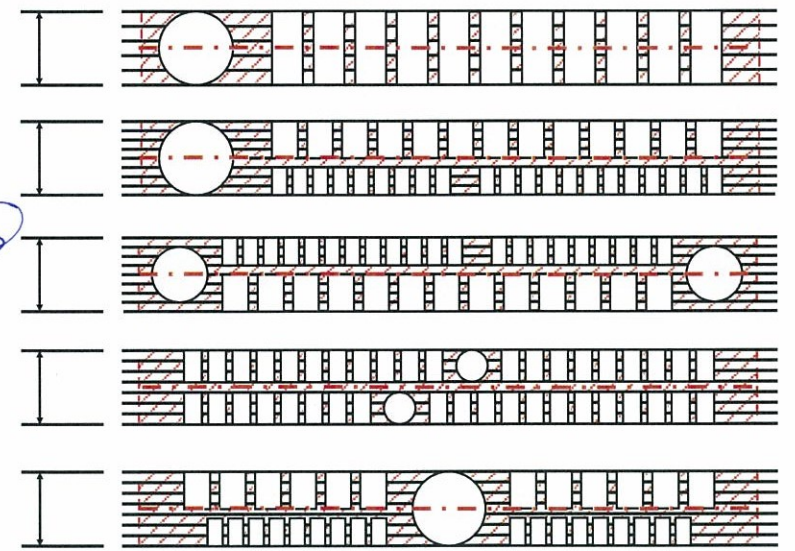
Взам.инв.№
 Подпись и дата
 Инв.№ подл.



Условные обозначения

- единая горизонтальная ось размещения вывесок, логотипов, панель-кронштейнов
- место допустимого размещения объектов городской информации (вывески и рекламные конструкции)
- место допустимого размещения объектов городской информации (вывески и рекламные конструкции)

Схемы компоновки объемных букв и/или логотипов, знаков относительно оси размещения объектов городской информации



Управление архитектуры и городского дизайна
ДГА администрации г.Перми
**СООТВЕТСТВУЕТ АРХИТЕКТУРНОМУ
ОБЛИКУ ГОРОДА ПЕРМИ**
«03» 09 2018
Кафеев С.А. Подпись

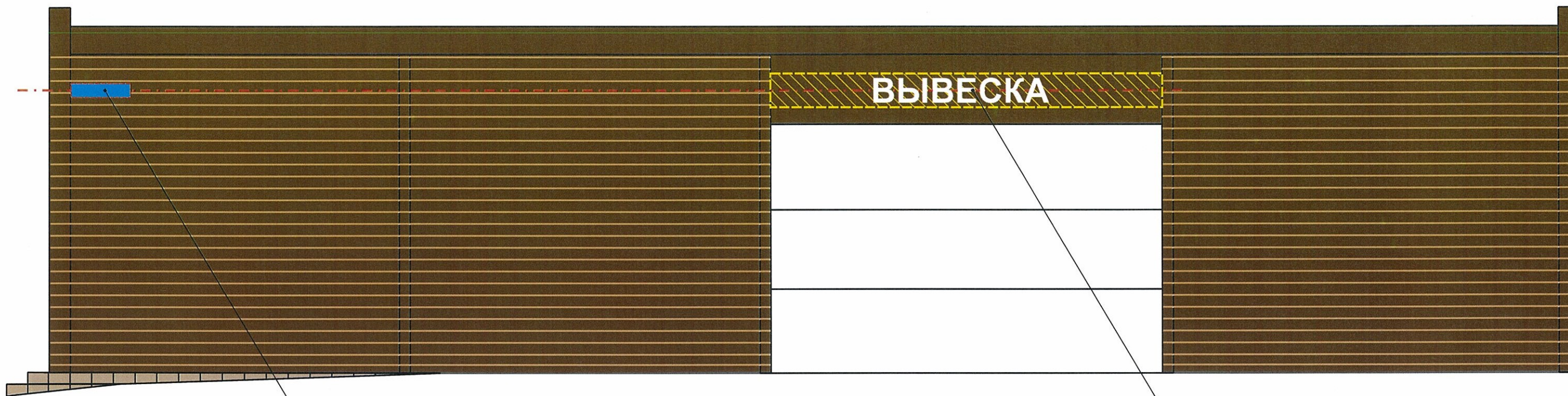
Ведомость размещения объектов городской информации

Поз.	Название, тип рекламы	Эталон цвета	Наличие, тип подсветки
1	Буквы и/или логотипы, панель-кронштейны размещенные на фризе в цвет основного поля фасада. Металл, пластик, пленки (см. примечание 8 на листе 9)	фон - RAL 8015, информация (не более 50 % от фона) - фирменные цвета	Внутренняя или контурная подсветка
2	Буквы и/или логотипы, панель-кронштейны размещенные на фризе фирменного цвета Металл, пластик, пленки (см. примечание 8 на листе 9)	фон - RAL 6028, информация (не более 50 % от фона) - фирменные цвета	Внутренняя или контурная подсветка
3	Пленочная аппликация на стекле или панно, размещенное в оконном проеме за стеклом (площадь выклейки или панно - не более 50% от площади остекления). Металл, пластик или самоклеющиеся пленки	Фирменные цвета	
4	Табличка-режимник одиночная 40x60 см (см. примечание 7 на листе 8). Металл, пластик, пленки		
5	Объемные буквы и/или логотипы, размещенные на серых направляющих на крыше, кровле. Металл, пластик, пленка	Фирменные цвета	Внутренняя или контурная подсветка
6	Знак адресации. Металл, пластик, пленки	Стандартный: синий, белый	

ПРИМЕЧАНИЕ:
1. Указание к изображению (примечание) см. лист 9

						101-С-2018-ОФ		
						Колерный паспорт здания по ул. Николая Островского, 101 в Свердловском районе города Перми		
Изм.	Кол.уч	Лист	№док	Подпись	Дата			
Разраб.	Лауков			<i>Лауков</i>	09.18			
						Стадия	Лист	Листов
						П	8	
						Размещение объектов городской информации (главный фасад).		Лауков Константин Валерьевич

Взам.инв.№
Подпись и дата
Инв.№ подл.



Управление архитектуры и городского дизайна
 ДГА администрации г.Перми
 СООТВЕТСТВУЕТ АРХИТЕКТУРНОМУ
 ОБЛИКУ ГОРОДА ПЕРМИ
 «03» 09 2018
 Карасев С.А. Подпись: *[Signature]*

Условные обозначения

- - - - - единая горизонтальная ось размещения вывесок, логотипов, панель-кронштейнов
- место допустимого размещения объектов городской информации (вывески и рекламные конструкции)
-

ПРИМЕЧАНИЕ:

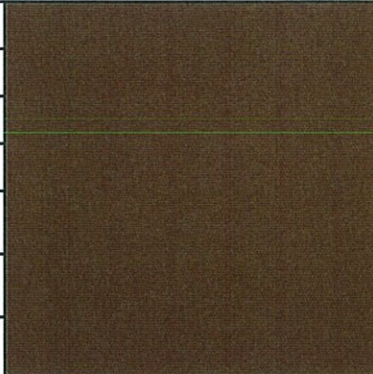
1. Ведомость размещения объектов городской информации см. лист 8;
2. Единая горизонтальная ось - это условная прямая линия, относительно которой располагаются информационные конструкции. Месторасположение оси на фасаде определяется как половина расстояния между верхним и нижним архитектурным элементом (окна, наличники, карниз, фриз и др.), выделяющимся (западающим, выступающим) из плоскости стены;
3. Размещение вывесок и рекламных конструкций должно осуществляться в границах места допустимого размещения объектов, установленных данным колерным паспортом;
4. Размещение вывесок по отношению друг к другу, их конфигурация и наполненность информацией должны соответствовать Стандартным требованиям к вывескам, их размещению и эксплуатации, установленным и утвержденным Постановлением администрации города Перми от 25.10.2016 № 958;
5. В случае, если планируемые к размещению вывески не соответствуют стандартам, установленным Постановлением администрации города Перми от 25.10.2016 № 958, потребуется внесение изменений в настоящий колерный паспорт;
6. Размещение рекламных конструкций производится на основании отдельного разрешения в соответствии с требованиями Решения Пермской городской Думы от 27.01.2009 № 11 «Об утверждении Положения о порядке установки и эксплуатации рекламных конструкций на территории города Перми»;
7. Габариты одиночных табличек (400x600 или 500x1150мм), их уровень установки должен быть одинаковым у каждой входной группы;
8. Высота, толщина конструкций соседних фризов должна быть единой по всей длине фасада, пристроя, витрины, выступающего элемента.
9. Вид вывесок в ночное время (проект подсветки) разрабатывается отдельно;
10. Узлы крепления конструкций к фасаду разрабатываются отдельным рабочим проектом.

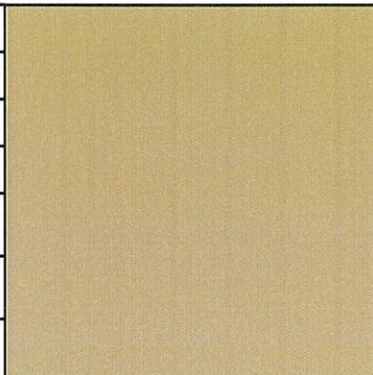
						101-С-2018-ОФ		
						Колерный паспорт здания по ул. Николая Островского, 101 в Свердловском районе города Перми		
Изм.	Кол.уч	Лист	№ док	Подпись	Дата			
Разраб.		Лазуков		<i>[Signature]</i>	09.18			
						Стадия	Лист	Листов
						П	9	
						Размещение объектов городской информации (торцевой фасад).		Лазуков Константин Валерьевич

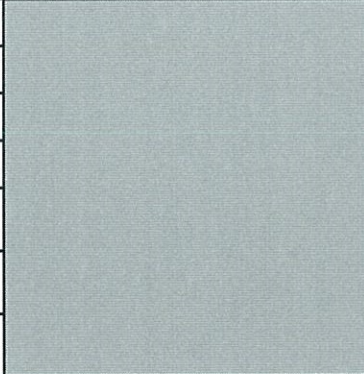
Взам. инв. №


Подпись и дата

Инв. № подл.

Позиция согласно ведомости отделки фасадов	Координаты цвета в RAL	C:	30	
		M:	60	
		Y:	100	
		K:	80	
		R:	73	
		G:	57	
		B:	45	
1,4,5				

Позиция согласно ведомости отделки фасадов	Координаты цвета в RAL	C:	0	
		M:	20	
		Y:	50	
		K:	20	
		R:	209	
		G:	188	
		B:	138	
7				

Позиция согласно ведомости отделки фасадов	Координаты цвета в RAL	C:	20	
		M:	5	
		Y:	10	
		K:	40	
		R:	157	
		G:	163	
		B:	166	
2,3				

И.О.  **СОГЛАСОВАНО**
 1й заместитель начальника ДГА
 Пермского края архитектор
 Ю. Палишин
 03 09 18 г.
 Кафанов С.А.

Взам. инв. №
 Подпись и дата
 Инв. № подл.

						101-С-2018-ОФ		
						Колерный паспорт здания по ул. Николая Островского, 101 в Свердловском районе города Перми		
Изм.	Кол.уч	Лист	№ док	Подпись	Дата			
Разраб.		Лазуков			09.18	Стадия	Лист	Листов
						П	10	10
						Эталоны колеров		Лазуков Константин Валерьевич