



ДЕПАРТАМЕНТ ГРАДОСТРОИТЕЛЬСТВА И АРХИТЕКТУРЫ
АДМИНИСТРАЦИИ ГОРОДА ПЕРМИ

ООО «ПК «Северная корона»

№ 059-22-01-40-2418 от 23.08.2018

КОЛЕРНЫЙ ПАСПОРТ

АДРЕС ОБЪЕКТА: г.Пермь, административный район Дзержинский,
улица пр-т Парковый, здание (строение) № 33

ПЕРМЬ 2018 г.

Ведомость чертежей комплекта марки ОФ

ЛИСТ	НАИМЕНОВАНИЕ	ПРИМЕЧАНИЯ
1	Общие данные, инструкции, ведомость отделки фасадов	
2	Ситуационный план	
3	Фотофиксация фасадов	
4	Главный фасад	
5	Дворовой фасад	
6	Боковой фасад	
7	Размещение объектов городской информации	
8	Размещение объектов городской информации	
9	Размещение объектов городской информации	
10	Эталоны колеров	

Ведомость отделки фасадов

ПОЗ.	ЭЛЕМЕНТ ФАСАДА	ЭТАЛОН ЦВЕТА	ОБОЗНАЧ.	ВИД ОТДЕЛКИ	ПРИМ.
1/1	Цоколь			Фасадная штукатурка	
1	Цоколь пристроенного помещения			Фасадная штукатурка/ Кирпич керамический	
2	Основное поле стен			Крупноразмерная фасадная плитка	
3	Ограждения лоджий			Крупноразмерная фасадная плитка	
4	Водостоки	скрытые		Оцинкованная сталь	
5	Дверные полотна			Металлопластик Металл с покраской атмосферной краской	
6	Перила, ограждения, металлические элементы	белый		Металл с покраской атмосферной краской	
7	Покрытие козырька	белый		Поликарбонат	
8	Кровля жилого дома			Рулонное битумно-полимерное покрытие	
9	Оконные переплеты	белый		Металлопластик (стеклопакеты)	
10	Лестницы			Бетон/Металл с покраской атмосферной краской	

Инструкция

О порядке производства работ, связанных с окраской фасадов и всех наружных частей зданий, сооружений, строений, расположенных на территории города Перми

- Окраска (отделка) фасадов и всех наружных частей зданий, сооружений, строений, ограждений, заборов, павильонов, киосков, ларьков и прочих объектов, расположенных на территории города Перми, может производиться лишь на основании колерного паспорта фасадов на ремонт и окраску, согласованного ДГА г. Перми
- До начала процесса окраски (отделки) здания или какого-либо сооружения должны быть произведены работы по капитальному ремонту всех без исключения наружных частей его, подлежащих окраске.
- До начала ремонта зданий, имеющих газосветовую рекламу, сообщить рекламораспространителю о предстоящих работах на фасаде здания с целью сохранения вывесок либо их демонтажу.
- Полуразрушенные и разрушенные архитектурные художественно-скульптурные детали здания, карнизы, колонны, пилястры, капители, фризы, тяги, лепные украшения, барельефы, мозаика, художественная роспись подлежат обязательному восстановлению в своем первоначальном виде. Категорически запрещается производить окраску здания без предварительного восстановления указанных деталей.
- Металлические поверхности отдельных частей здания, чугунные решетки, перила балконов и лестниц, кронштейны, дверные и оконные приборы, архитектурно-художественные детали перед окраской очищаются от грязи, ржавчины, старой краски и покрываются вновь лишь масляной краской.
- В соответствии с выданными образцами цвета (колерами) на окраску (отделку) здания, организация, производящая ремонт здания, составляет пробные образцы цвета, которые наносятся на видное место стены.
- Проверку и согласование пробного образца цвета (колера), а также готовности поверхности стены и отдельных наружных частей здания к окраске производит уполномоченным представителем ДГА г. Перми. Без указанной проверки и согласования производить окраску (отделку) фасада категорически воспрещается.
- Домоуправления, организации и учреждения, производящие окраску (отделку) и связанный с нею ремонт здания, несут полную ответственность за точное выполнение настоящей инструкции и привлекаются к административной ответственности за нарушение её.
- Цветовая гамма рекламодателей должна гармонизировать с основным колористическим решением фасадов здания.
- По всем вопросам, связанным с производством работ, необходимо обращаться в ДГА г. Перми (ул. Сибирская, 15, каб. 316, тел. 212-76-98)

В соответствии с Градостроительным кодексом Российской Федерации и Постановлением администрации города Перми от 22.02.2017 № 130 «Об утверждении Порядка и критериев согласования колерного паспорта, требований к содержанию колерного паспорта, формы колерного паспорта» согласованные департаментом градостроительства и архитектуры администрации города Перми проекты колерных паспортов либо проекты изменений в колерные паспорта не являются разрешительной документацией на строительство, реконструкцию объекта капитального строительства; не являются правовым основанием на устройство пристроек, навесов, козырьков.

Взам. инв. №
Подпись и дата
Инв. № подл.

СОГЛАСОВАНО
и.о. заместителя начальника ДГА г. Перми, главный архитектор Д.Ю. Лапшин
28 августа 2016г.

Изм.	Кол.уч	Лист	№док	Подпись	Дата	Колерный паспорт объекта капитального строительства по ул. пр-т Парковый, № 33, Дзержинский района г.Перми.		
Разраб.	Олина А. Г.				8.18	Стадия	Лист	Листов
						П	1	10
Общие данные						ООО «ПК«Северная корона»		

Ситуационный план



Пояснительная записка.

Десятиэтажный жилой дом со встроенными помещениями общественного назначения.
 Год постройки и ввода в эксплуатацию - 1992 г.
 Серия 1-464д-83.
 Тип фундамента - свайный.
 Тип перекрытия - железобетонные.
 Материал несущих стен - каменные, кирпичные.
 Тип фасада - облицовочная плитка.
 Тип крыши - плоская с внутренним водостоком .

Проектом предполагается определение типа отделки и цветового решения фасадов, определение мест размещения наружной рекламы и визуальной информации, дополнительного оборудования.
 Проект разработан в соответствии с требованиями Постановления администрации г. Перми от 22.02.2017 г. № 130.

Ведомость ссылочных и прилагаемых документов

Обозначение	Наименование	Примечание
10-08-2008-ОФ	Колерный паспорт фасадов здания по адресу: г. Пермь, проспект Парковый, 33, в Дзержинском районе.	согласовано 03.08.2009 г.
5/12-8-ОФ	Колерный паспорт фасадов здания по адресу: г. Пермь, проспект Парковый, 33, в Дзержинском районе.	согласовано 17.09.2012 г.
С7Д-059-22-01-26-8	Внесение изменений в раздел размещения рекламоносителей	согласовано 13.01.2017 г.
С7Д-059-22-01-26-702	Колерный паспорт фасадов здания по адресу: г. Пермь, проспект Парковый, 33, в Дзержинском районе.	согласовано 25.06.2018

Изм.	Кол.уч	Лист	№док	Подпись	Дата	Колерный паспорт объекта капитального строительства по ул. пр-т Парковый, № 33, Дзержинский района г.Перми.		
Разраб.		Олина А. Г.		<i>Олина А. Г.</i>	8.18	Стадия	Лист	Листов
						П	2	10
Ситуационный план						ООО «ПК«Северная корона»		

Взам.инв.№	
Подпись и дата	
Инв.№ подл.	

Существующее состояние фасадов (фотофиксация)



Существующее состояние фасадов (фотофиксация)



Существующее состояние фасадов (фотофиксация)



Существующее состояние фасадов (фотофиксация)



Существующее состояние фасадов (фотофиксация)



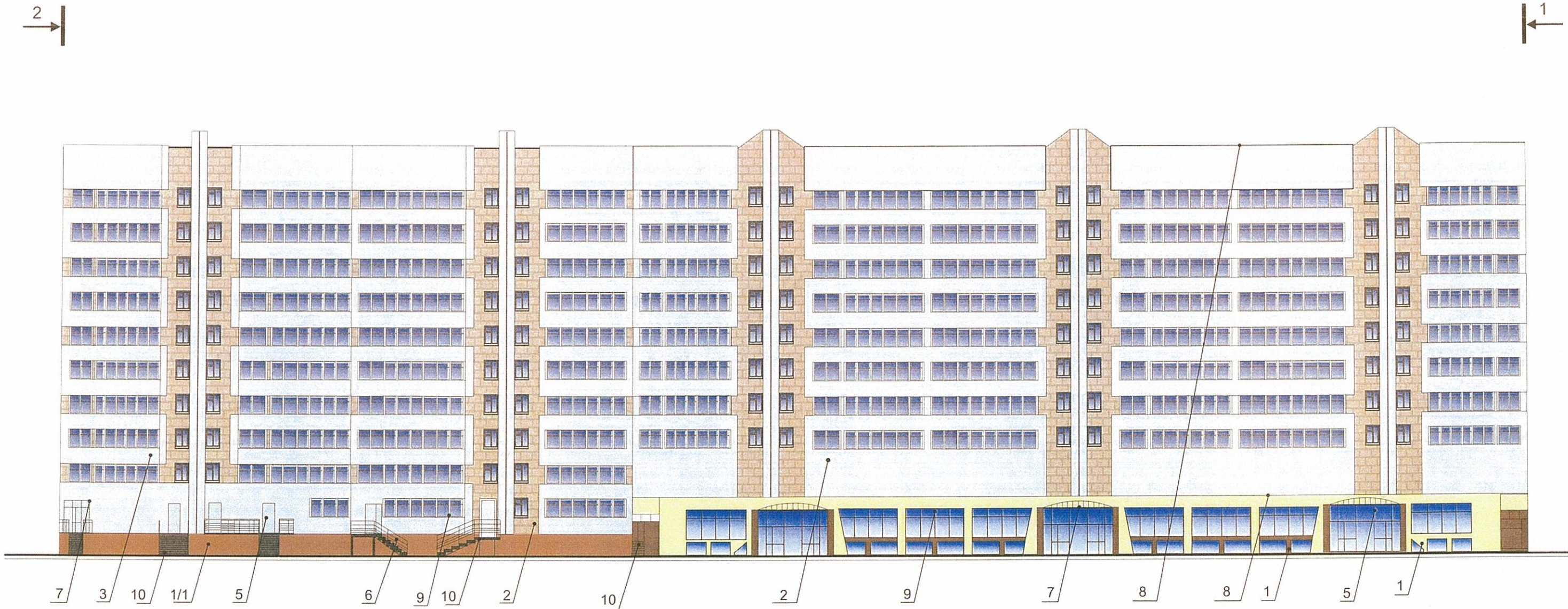
Существующее состояние фасадов (фотофиксация)



Взам. инв. №
Подпись и дата
Инв. № подл.

						Колерный паспорт объекта капитального строительства по ул. пр-т Парковый, № 33, Дзержинский района г.Перми.			
Изм.	Кол.уч	Лист	№док	Подпись	Дата		Стадия	Лист	Листов
	Разраб.		Олина А. Г.	<i>Олина</i>	8.18		П	3	10
						Существующее состояние фасадов (фотофиксация)	ООО «ПК«Северная корона»		

Главный фасад со стороны проспекта Паркового
(существующее положение)



ПРИМЕЧАНИЕ:

В случае устройства или переустройства (перепланировки, ремонта, реконструкции) помещений общественного назначения, их входных групп в обязательном порядке предусмотреть мероприятия по обеспечению доступности данных помещений для маломобильных групп населения, включая инвалидов, использующих кресла-коляски и собак-проводников (далее – МГН) в соответствии с требованиями «СП 59.13330.2016. Свод правил. Доступность зданий и сооружений для маломобильных групп населения. Актуализированная редакция СНиП 35-01-2001» (далее – Свод правил). Требования свода правил распространяются на функционально-планировочные элементы зданий и сооружений, отведенные для них земельные участки, включая подходы к зданиям и сооружениям, входные узлы, внутренние коммуникации, пути эвакуации, помещения проживания и для предоставления услуг (обслуживания) и места приложения труда. Требования распространяются также на информационное и инженерное обустройство зданий, сооружений и земельных участков.

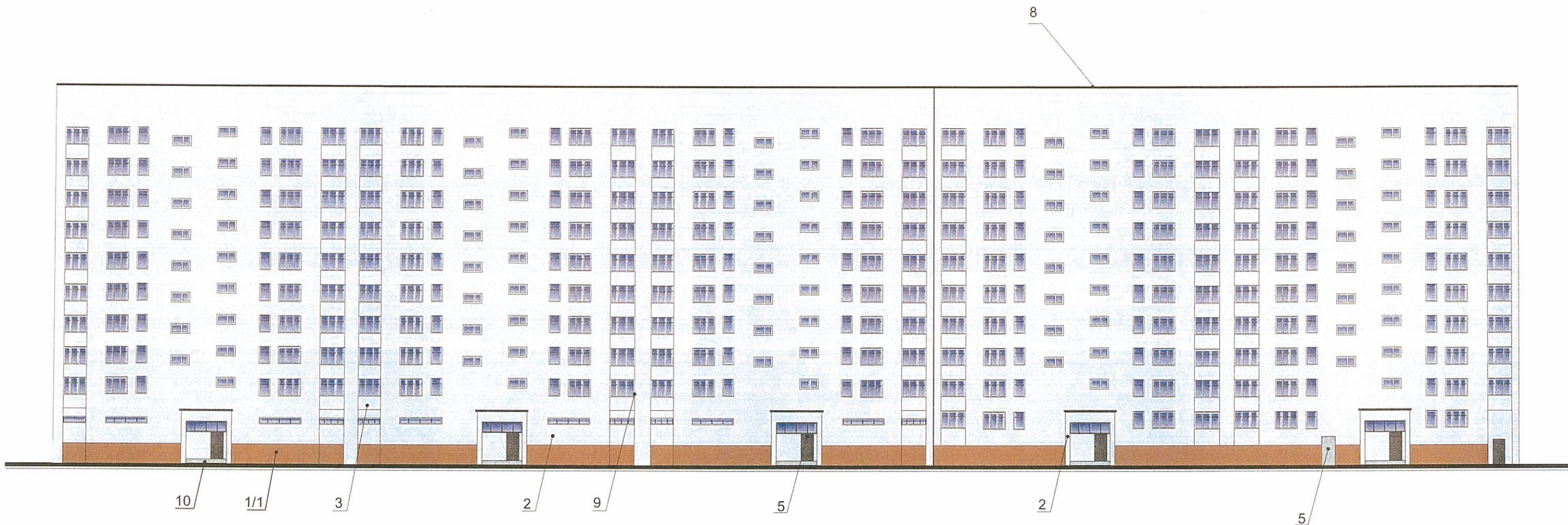
В соответствии со Сводом правил лестницы должны дублироваться пандусами или подъемными устройствами. Длина непрерывного марша пандуса не должна превышать 9,0 м, а уклон не круче 1:20 (5%). При ограниченном участке застройки или наличии подземных коммуникаций перед входом допускается проектировать пандус с уклоном не круче 1:12 (8%) при длине марша не более 6,0 м. Параметры пандуса следует принимать в соответствии со Сводом правил. Поручни должны соответствовать техническим требованиям к опорным стационарным устройствам по ГОСТ Р 51261. Размеры входной площадки с пандусом не менее 2,2 x 2,2 м. Применение для инвалидов вместо пандусов аппарелей не допускается на объекте.

4.0 СОГЛАСОВАНО
заместитель начальника ДГА
Перми главный архитектор
Д.Ю. Гапшин
28 августа 2018 г.
Карасев С.А.

Взам. инв. №
Подпись и дата
Инв. № подл.

Изм.	Кол.уч.	Лист	№ док.	Подпись	Дата			
Разраб.		Олина А. Г.		<i>Олина</i>	8.18			
Колерный паспорт объекта капитального строительства по ул. пр-т Парковый, № 33, Дзержинский район г.Перми.						Стадия	Лист	Листов
						П	4	10
Главный фасад						ООО «ПК«Северная корона»		

Дворовой фасад



ПРИМЕЧАНИЕ:

1. Размещение дополнительного оборудования, дополнительных элементов и устройств на фасадах объектов капитального строительства допускается при соблюдении следующих условий:
 - а) единое архитектурное и цветовое решение фасадов (в том числе размер, форма, цвет, материал);
 - б) соответствие архитектурному решению фасадов, предусмотренному проектной документацией, с привязкой к основным композиционным осям фасадов (системе горизонтальных и вертикальных осей);
 - в) соответствие ГОСТам, техническим регламентам, установленным законодательством Российской Федерации в области обеспечения санитарно-эпидемиологического благополучия населения, пожарной безопасности;
2. Размещение наружных блоков систем кондиционирования и вентиляции допускается:
 - а) на кровле объектов капитального строительства;
 - б) на оконных и дверных проемах в единой (вертикальной, горизонтальной) системе осей фасадов, в окнах подвального этажа, в плоскости остекления без выхода за плоскость фасадов с использованием маскирующих ограждений (решеток, жалюзи).
3. Размещение наружных блоков систем кондиционирования и вентиляции на поверхности главных фасадов, в оконных и дверных проемах за плоскостью фасадов не допускается:
 - а) над пешеходными тротуарами;
 - б) на высоте менее 3,0 м от поверхности земли.
4. Антенны должны размещаться:
 - а) на кровле объектов капитального строительства - компактными упорядоченными группами, с использованием единой несущей основы, в том числе с устройством ограждения, а также с учетом требований действующего законодательства;
 - б) на дворовых фасадах, глухих стенах, не просматривающихся с улицы;
 - в) на дворовых фасадах - в простенках

И.О. СОГЛАСОВАНО
 1-й заместитель начальника ДГА
 г.Перми - главный архитектор
 Д.Ю. Лапшин
 28 августа 2018 г.
Корсаев С.А.

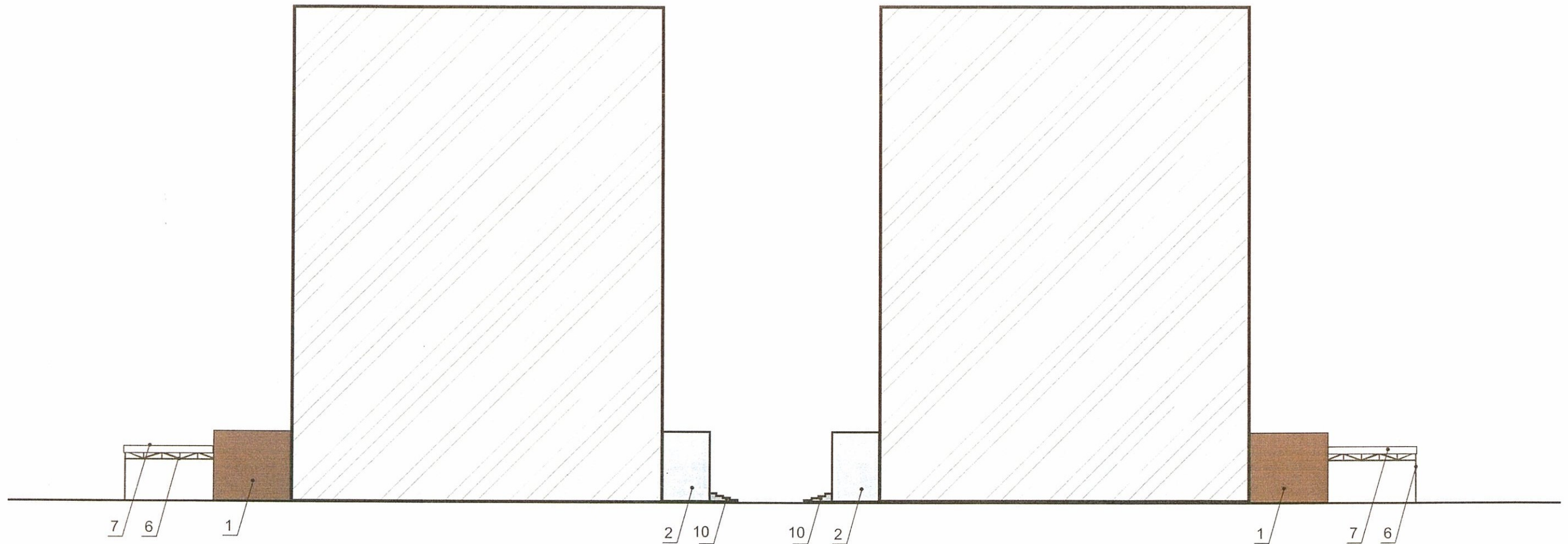
Взам.инв.№
Подпись и дата
Инв.№ подл.

Изм.	Кол.уч	Лист	№ док	Подпись	Дата	Колерный паспорт объекта капитального строительства по ул. пр-т Парковый, № 33, Дзержинский района г.Перми.		
Разраб.		Олина А. Г.		<i>Олина</i>	8.18	Стадия	Лист	Листов
						П	5	10
Дворовой фасад						ООО «ПК«Северная корона»		

Боковой фасад

Разрез 1 - 1

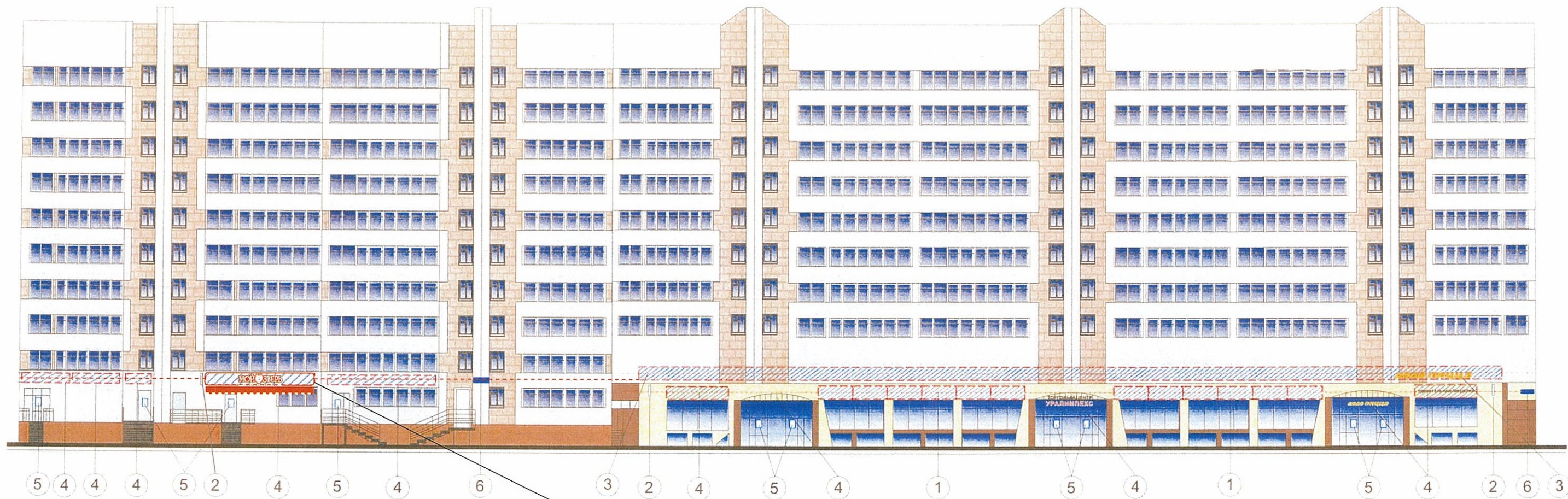
Разрез 2 - 2



И.О. СОГЛАСОВАНО
 1^й заместитель начальника ДГА
 г.Перми - главный архитектор
 Д.Ю. Лапшин
 18 августа 2018г.
Карасев С.А.

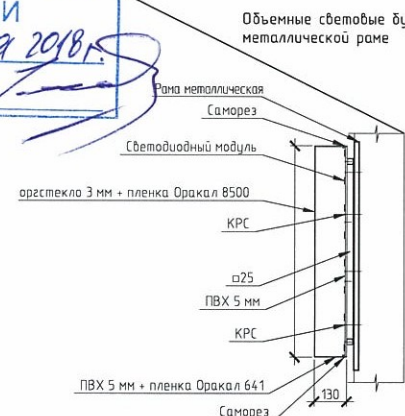
Взам. инв. №
Подпись и дата
Инв. № подл.

Колерный паспорт объекта капитального строительства по ул. пр-т Парковый, № 33, Дзержинский района г.Перми.					
Изм.	Кол.уч.	Лист	№ док.	Подпись	Дата
	Разраб.	Олина А. Г.		<i>Олина</i>	8.18
Боковой фасад					
			Стадия	Лист	Листов
			П	6	10
			ООО «ПК«Северная корона»		



- - - - - ось размещения объектов городской информации, вывесок
- ▨▨▨▨▨ место допустимого размещения объектов городской информации конструкций

Управление архитектуры и городского дизайна
ДГА администрации г.Перми
СООТВЕТСТВУЕТ АРХИТЕКТУРНОМУ ОБЛИКУ ГОРОДА ПЕРМИ
«28 августа 2018г.»
Подпись: _____



Узлы крепления объектов городской информации



- Крепление металлоконструкций к фасаду производится анкерными болтами.
- 1 Анкерный болт
 - 2 Металлоконструкция вывески
 - 3 Кирпичная стена
 - 4 Оцинкованный сайдинг
 - 5 Световой короб
 - 6 Объемная буква
- Крепление металлоконструкций к парапету производится анкерными болтами.
- 1 Анкерный болт
 - 2 Металлоконструкция крышной установки
 - 3 Кирпичный парапет
 - 4 Объемная буква с подсветкой

- Крепление металлоконструкций к фасаду производится на закладные детали анкерными болтами.
- 1 Анкер
 - 2 Металлическая пластина
 - 3 Металлоконструкция кронштейн-панели
 - 4 Кирпичная стена
 - 5 Оцинкованный сайдинг
- Крепление металлоконструкций к фасаду производится болтами в зависимости от несущей поверхности, кирпич или металлическая рама входной группы.
- 1 Объемная буква
 - 2 Несущая поверхность, кирпич или металлическая рама

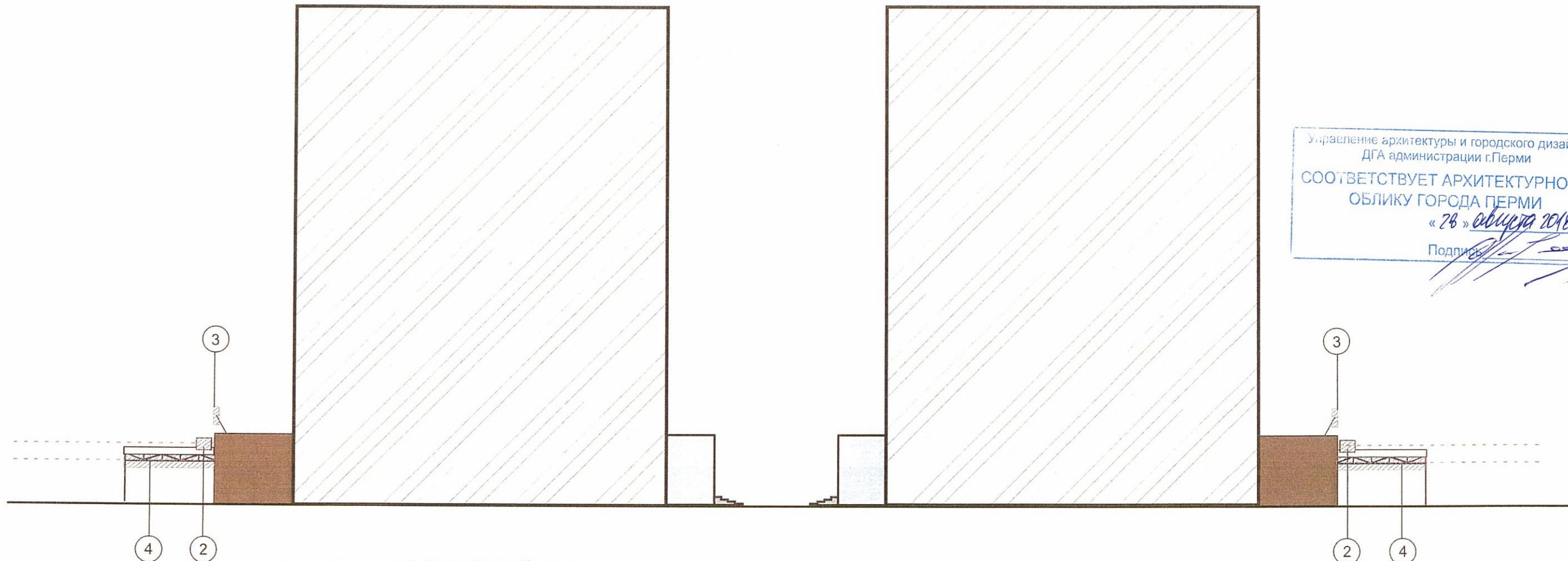
№	Название, тип объектов городской информации	Цвет	Тип подсветки
1	Световой короб	Фон белый. Информации не более 50% от фона	Внешняя или внутренняя, светодиодами
2	Панель-кронштейн. Выполнен из оргстекла, пластика, металла.	Фирменные цвета	Внутренняя подсветка, контурная подсветка, без подсветки
3	Крышная установка в виде объемных букв.	Фирменные цвета	Внутренняя подсветка, контурная подсветка, без подсветки
4	Объемные буквы или логотип на металлических направляющих в цвет фасада. Выполнена из оргстекла, пластика, металла. Требуется согласование собственника	Фирменные цвета	Внутренняя подсветка, контурная подсветка, без подсветки
5	«Режим работы». Выполнен в технике аппликации из ПВХ пленки.	Фирменные цвета	без подсветки
6	Знак адресации. Выполнен из оргстекла, пластика, металла.	синий/белый	без подсветки

Колерный паспорт объекта капитального строительства по ул. пр-т Парковый, № 33, Дзержинский района г.Перми.							
Изм.	Кол.уч	Лист	№ док	Подпись	Дата		
	Разраб.	Олина А. Г.		<i>Олина</i>	8.18		
					Стадия	Лист	Листов
					П	7	10
Размещение объектов городской информации					ООО «ПК«Северная корона»		

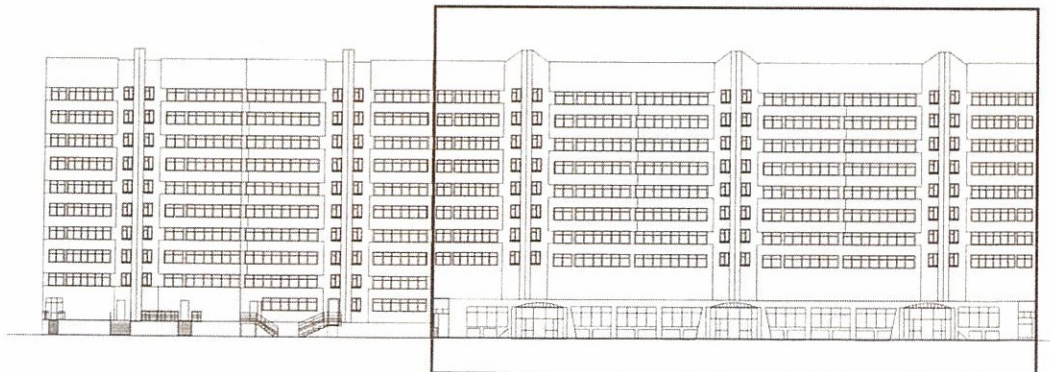
Взам. инв. №
Подпись и дата
Инв. № подл.

Разрез 1 - 1

Разрез 2 - 2



----- - ось размещения объектов городской информации, вывесок
 - место допустимого размещения объектов городской информации конструкций



Управление архитектуры и городского дизайна
 ДГА администрации г.Перми
**СООТВЕТСТВУЕТ АРХИТЕКТУРНОМУ
 ОБЛИКУ ГОРОДА ПЕРМИ**
 « 28 » августа 2018 г.
 Подпись:

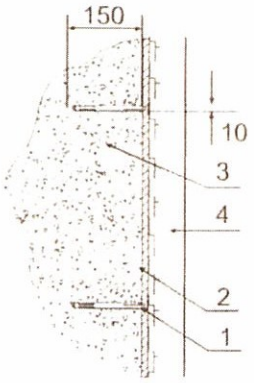
Допускается размещение настенных вывесок(далее-вывески) в границах помещения заинтересованного лица в виде:
 отдельно расположенных букв без использования «подложки» (в том числе световых, объемных, пластиковых, металлических) с использованием неона, выполненных по инновационным технологиям (в том числе с использованием краеосвещенных систем, вывесок со светодинамикой).
 Вывески должны быть привязаны к композиционным осям фасадов объектов капитального строительства и соответствовать архитектурному решению фасадов.
 Размещение вывесок, табличек на фасадах объектов капитального строительства с несколькими входными группами (входами) должно осуществляться упорядоченно и комплексно, с учётом: сохранения общего архитектурно-художественного, композиционного решения фасадов; единой высоты, толщины вывесок, табличек; единой горизонтальной оси размещения на всем протяжении фасадов; соблюдения требований Федерального закон от 01.06.2005 №53-ФЗ « О государственном языке Российской Федерации»
 На объекте капитального строительства, оборудованном одной входной группой (входом), предназначенной для более чем двух заинтересованных лиц, вывески заменяются общей табличкой (режимник).
 Таблички (режимник) могут быть заменены надписями на стекле витрины, входной двери, выполненными в технике аппликации.
 Размещение вывесок, перекрывающих оконные проемы, а также расположенных на балконах зданий и сооружений должно быть согласовано с собственниками помещений, к которым относится балкон и данный оконный проем.

Взам. инв. №
 Подпись и дата
 Инв. № подл.

№	Название, тип объектов городской информации	Цвет	Тип подсветки
1	Световой короб	Фон белый. Информации не более 50% от фона	Внешняя или внутренняя, светодиодами
2	Панель-кронштейн. Выполнен из оргстекла, пластика, металла.	Фирменные цвета	Внутренняя подсветка, контурная подсветка, без подсветки
3	Крышная установка в виде объемных букв.	Фирменные цвета	Внутренняя подсветка, контурная подсветка, без подсветки
4	Объемные буквы или логотип на металлических направляющих в цвет фасада. Выполнена из оргстекла, пластика, металла. Требуется согласование собственника	Фирменные цвета	Внутренняя подсветка, контурная подсветка, без подсветки
5	«Режим работы». Выполнен в технике аппликации из ПВХ пленки.	Фирменные цвета	без подсветки
6	Знак адресации. Выполнен из оргстекла, пластика, металла.	синий/белый	без подсветки

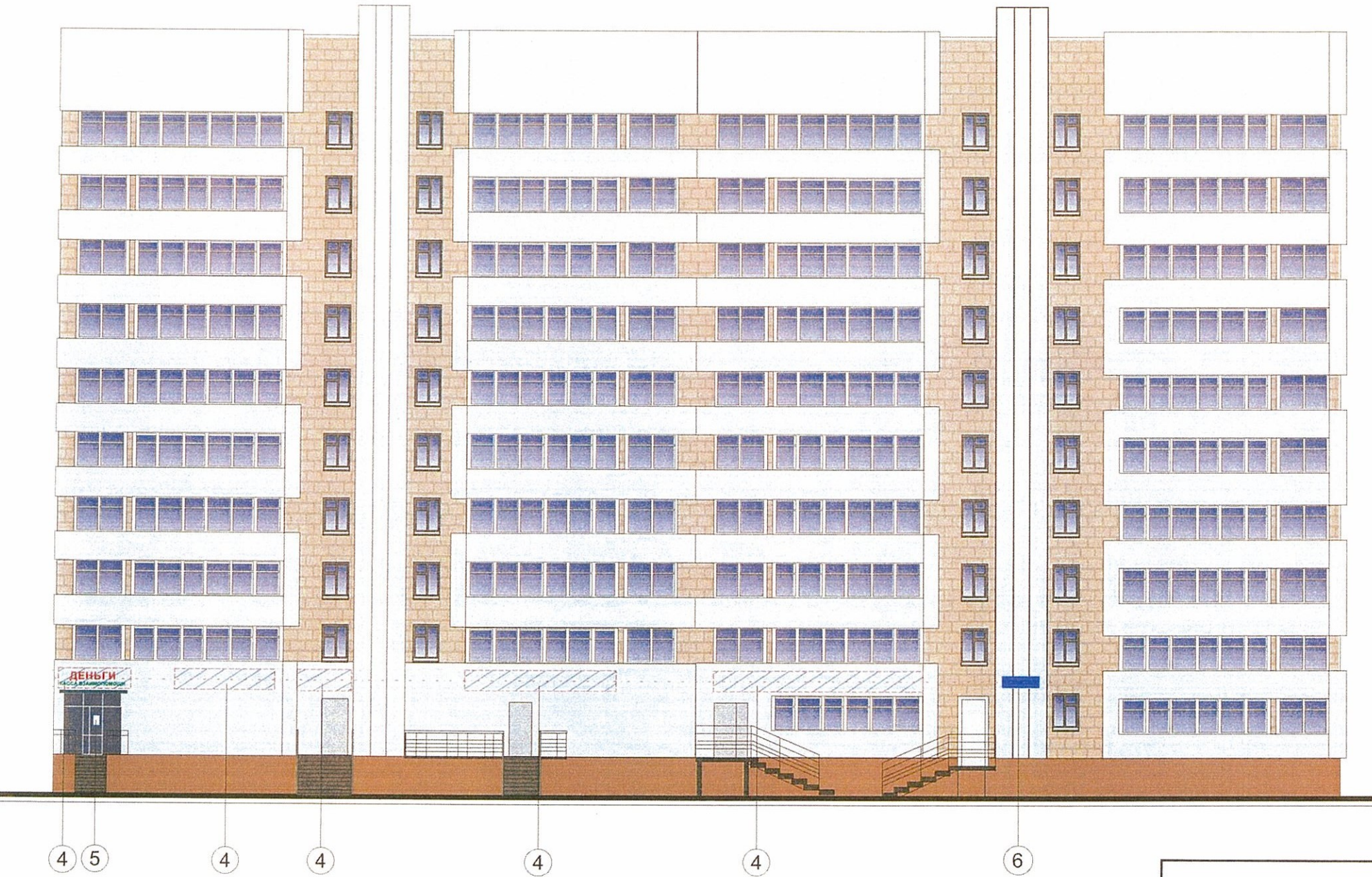
Изм.	Кол.уч	Лист	№док	Подпись	Дата
Разраб.		Олина А. Г.			8.18
Колерный паспорт объекта капитального строительства по ул. пр-т Парковый, № 33, Дзержинский района г.Перми.					
Размещение объектов городской информации					
			Стадия	Лист	Листов
			П	8	10
			ООО «ПК«Северная корона»		

Узел крепления объекта городской информации



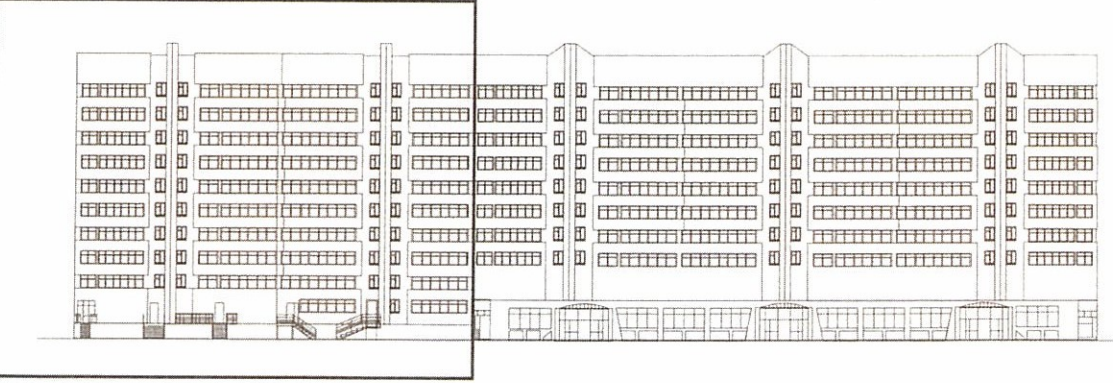
- 1 - анкерный болт D10 L150
- 2 - металлоконструкция 200x200 mm
- 3 - стена здания
- 4 - объемная буква подсветкой

ПРИМЕЧАНИЕ:
 1. Размещение вывесок и рекламных конструкций должно осуществляться в границах места допустимого размещения объектов городской информации, установленных данным колерным паспортом;
 2. Размещение рекламных конструкций производится на основании отдельного разрешения в соответствии с требованиями Решения Пермской городской Думы от 27.01.2009 № 11 «Об утверждении Положения о порядке установки и эксплуатации рекламных конструкций на территории города Перми»;
 3. Единая горизонтальная ось - это условная прямая линия, относительно которой располагаются информационные конструкции. Определяется как половина расстояния между верхним и нижним архитектурным элементом (окна, наличники, карниз, фриз и др.), выделяющимися (западающим, выступающим) из плоскости стены.
 4. Размеры одиночных табличек-режимников должны быть одинаковыми.
 5. Размещение вывесок, перекрывающих оконные проемы, а также расположенных на балконах зданий и сооружений должно быть согласовано с собственниками помещений, к которым относится балкон и данный оконный проем.



--- - ось размещения объектов городской информации, вывесок
 - место допустимого размещения объектов городской информации конструкций

Управление архитектуры и городского дизайна
 ДГА администрации г.Перми
**СООТВЕТСТВУЕТ АРХИТЕКТУРНОМУ
 ОБЛИКУ ГОРОДА ПЕРМИ**
 «28» августа 2018г.
 Подпись *[Signature]*



Взам. инв. №
Подпись и дата
Инв. № подл.

№	Название, тип объектов городской информации	Цвет	Тип подсветки
1	Световой короб	Фон белый. Информации не более 50% от фона	Внешняя или внутренняя, светодиодами
2	Панель-кронштейн. Выполнен из оргстекла, пластика, металла.	Фирменные цвета	Внутренняя подсветка, контурная подсветка, без подсветки
3	Крышная установка в виде объемных букв.	Фирменные цвета	Внутренняя подсветка, контурная подсветка, без подсветки
4	Объемные буквы или логотип на металлических направляющих в цвет фасада. Выполнена из оргстекла, пластика, металла. Требуется согласование собственника	Фирменные цвета	Внутренняя подсветка, контурная подсветка, без подсветки
5	«Режим работы». Выполнен в технике аппликации из ПВХ пленки.	Фирменные цвета	без подсветки
6	Знак адресации. Выполнен из оргстекла, пластика, металла.	синий/белый	без подсветки

Изм.	Кол.уч.	Лист	№ док.	Подпись	Дата
	Разраб.		Олина А. Г.	<i>[Signature]</i>	8.18

Колерный паспорт объекта капитального строительства по ул. пр-т Парковый, № 33, Дзержинский района г.Перми.			Стадия	Лист	Листов
			П	9	10
Размещение объектов городской информации			ООО «ПК«Северная корона»		

Позиция согласно ведомости отделки фасадов	Координаты цвета в CorelDraw	C	31	
		M	62	
		Y	61	
		K	32	
		R	145	
		G	93	
		B	80	
1	Координаты цвета в CorelDraw	C	10	
		M	5	
		Y	6	
		K	0	
		R	233	
		G	237	
		B	238	
Позиция согласно ведомости отделки фасадов	Координаты цвета в CorelDraw	C	9	
		M	10	
		Y	29	
		K	0	
		R	236	
		G	225	
		B	159	
1	Координаты цвета в CorelDraw	C	16	
		M	40	
		Y	38	
		K	7	
		R	206	
		G	160	
		B	146	
Позиция согласно ведомости отделки фасадов	Координаты цвета в CorelDraw	C	17	
		M	62	
		Y	61	
		K	16	
		R	187	
		G	109	
		B	89	
1/1	Координаты цвета в CorelDraw	C	17	
		M	62	
		Y	61	
		K	16	
		R	187	
		G	109	
		B	89	

И.О. СОГЛАСОВАНО
 1^й заместитель начальника ДГА
 Пермь - главный архитектор
 И.Ю. Липшин
 28 августа 2018г.
 Кошкин С.А.

Взам. инв. №	
Подпись и дата	
Инв. № подл.	

						Колерный паспорт объекта капитального строительства по ул. пр-т Парковый, № 33, Дзержинский района г.Перми.		
Изм.	Кол.уч	Лист	Недок	Подпись	Дата	Стадия	Лист	Листов
	Разраб.	Олина А. Г.		<i>Олина</i>	8.18	П	10	10
Эталоны колеров						ООО «ПК«Северная корона»		