



ДЕПАРТАМЕНТ ГРАДОСТРОИТЕЛЬСТВА И АРХИТЕКТУРЫ
АДМИНИСТРАЦИИ ГОРОДА ПЕРМИ

ООО «АРХИТЕКТУРНАЯ МАСТЕРСКАЯ «ГОРОД»

Заказчик: ПАО «Сбербанк России»

08.08.2018 N СЭД-059-22-01-26-915
КОЛЕРНЫЙ ПАСПОРТ

АДРЕС ОБЪЕКТА: г.Пермь, проспект Парковый, здание (строение) № 36

АДМИНИСТРАТИВНЫЙ РАЙОН: Дзержинский

шифр: 039-2018-ОФ

ПЕРМЬ, 2018 г.

Ведомость чертежей комплекта марки ОФ

ЛИСТ	НАИМЕНОВАНИЕ	ПРИМЕЧАНИЯ
1	Общие данные. Ведомость отделки фасадов.	
2	Пояснительная записка. Инструкция о порядке производства работ	
3	Существующее состояние фасадов (фотофиксация)	
4	Главный фасад по проспекту Парковый	
5	Дворовой фасад	
6	Боковые фасады	
7	Размещение объектов городской информации (главный фасад по пр.Парковый)	
8	Эталоны колеров	

Ведомость отделки фасадов

ПОЗ.	ЭЛЕМЕНТ ФАСАДА	ЭТАЛОН ЦВЕТА	ОБОЗНАЧ.	ВИД ОТДЕЛКИ	ПРИМ.
1	Цоколь жилого дома		RAL 7040	Фасадная штукатурка	
2	Основное поле стен			Фасадная бетонная плитка	
3	Цоколь пристроя		RAL 8011	Керамогранит	
4	Основное поле стен пристроя		RAL 9003 RAL 1014	Фасадная штукатурка. Керамогранит	
5	Перекрытия окон		RAL 9010 Белый	Металлопластик (стеклопакеты)	
6	Дверные блоки		RAL 7040 RAL 9010	Металл с покраской атмосферостойкой краской. Металлопластик	
7	Покрытие ступеней и входных площадок			Керамогранит с шероховатой поверхностью	
8	Ограждения входных групп, водосточные трубы		RAL 7045	Металл с покраской атмосферостойкой краской, хромированная сталь	
9	Лоджии, балконы			Фасадная бетонная плитка	
10	Козырьки		RAL 7040	Бетонная плита	
11	Фриз		RAL 9003	Композитный материал	

Краткая пояснительная записка

Объект - 12-этажный многоквартирный жилой дом со встроенно-пристроенными помещениями общественного назначения на 1-м этаже.

Год постройки и ввода в эксплуатацию: 1977 год.

Управление: ТСЖ.

Здание построено по типовому проекту. Стены панельные, облицованы бетонной плиткой.

Ранее разработанные колерные паспорта: нет.

Настоящим проектом:

- сохраняются ранее установленные типы отделки и цветовое решение фасадов,
- предлагаются решения и отделочные материалы для оформления входных групп организаций, размещенных на 1-м этаже в здании,
- предусматривается размещение вывески для ПАО Сбербанк России,
- уточняются виды и места размещения объектов городской информации по всему фасаду для прочих организаций, размещенных на 1-м этаже в здании.

Настоящий проект разработан в соответствии с требованиями Постановления администрации г.Перми от 22.02.2017 № 130 «Об утверждении порядка и критериев согласования колерного паспорта, требования к содержанию колерного паспорта».

Ведомость ссылочных и прилагаемых документов

ОБОЗНАЧЕНИЕ	НАИМЕНОВАНИЕ	ПРИМЕЧАНИЕ
	<u>Ссылочные документы</u>	
Постановление администрации г.Перми от 22.02.2017 № 130	«Порядок и критерии согласования колерного паспорта, требования к содержанию колерного паспорта»	
Постановление администрации г.Перми от 25.10.2016 № 958	«Об утверждении стандартных требований к вывескам, их размещению и эксплуатации»	
Решения Пермской городской Думы от 27.01.2009 № 11	«Об утверждении Положения о порядке установки и эксплуатации рекламных конструкций на территории города Перми»	

210 18
Красев С.А.

Изм.	Кол.уч	Лист	№док.	Подпись	Дата	039-2018-ОФ			
						Колерный паспорт здания по проспекту Парковый, 36 в Дзержинском районе г.Перми			
Разраб.		Анашкина		<i>Анашкина</i>	08.18	Многоквартирный жилой дом со встроенными помещениями общественного назначения	Стадия	Лист	Листов
							П	1	8
						Общие данные. Ведомость отделки фасадов	ООО «Архитектурная мастерская «ГОРОД», г.Пермь		

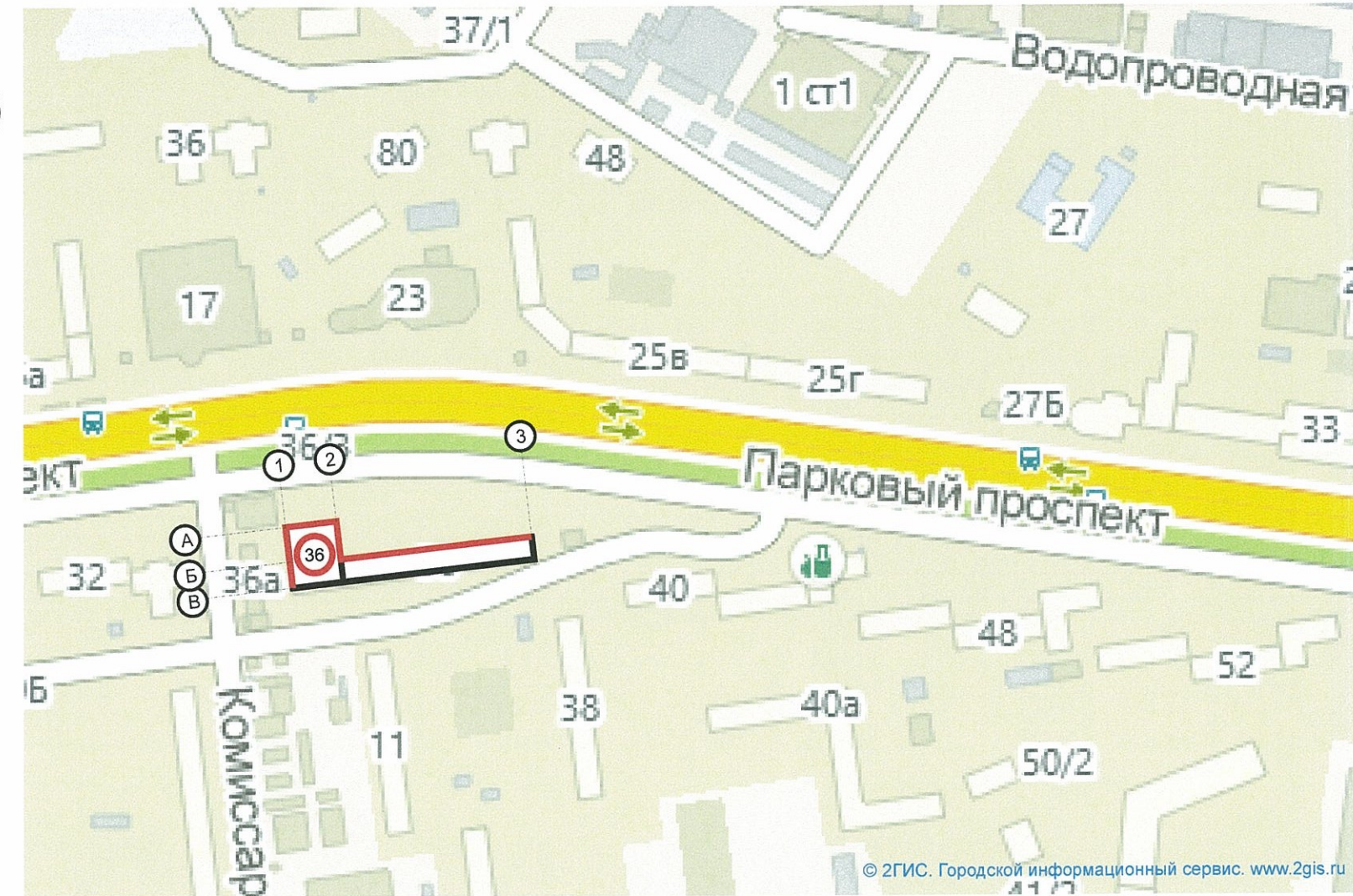
ИНСТРУКЦИЯ

о порядке производства работ, связанных с окраской фасадов и всех наружных частей зданий, сооружений, строений, расположенных на территории города Перми

1. Окраска (отделка) фасадов и всех наружных частей зданий, сооружений, строений, ограждений, заборов, павильонов, киосков, ларьков и прочих объектов, расположенных на территории города Перми, может производиться лишь на основании колерного паспорта фасадов на ремонт и окраску, согласованного ДГА г.Перми.
2. До начала процесса окраски (отделки) здания или какого-либо сооружения должны быть произведены работы по капитальному ремонту всех без исключения наружных частей его, подлежащих окраске.
3. До начала ремонта зданий, имеющих газосветовую рекламу, сообщить рекламораспространителю о предстоящих работах на фасаде здания с целью сохранения вывесок либо их демонтажу.
4. Полуразрушенные и разрушенные архитектурные художественно-скульптурные детали здания, карнизы, колонны, пилястры, капители, фризы, тяги, лепные украшения, барельефы, мозаика, художественная роспись подлежат обязательному восстановлению в своем первоначальном виде. Категорически запрещается производить окраску здания без предварительного восстановления указанных деталей.
5. Металлические поверхности отдельных частей здания, чугунные решетки, перила балконов и лестниц, кронштейны, дверные и оконные приборы, архитектурно-художественные детали перед окраской очищаются от грязи, ржавчины, старой краски и покрываются вновь лишь масляной краской.
6. В соответствии с выданными образцами цвета (колерами) на окраску (отделку) здания организация, производящая ремонт здания, составляет пробные образцы цвета, которые наносятся на видное место стены.
7. Проверку и согласование пробного образца цвета (колера), а также готовности поверхности стены и отдельных наружных частей здания к окраске производит уполномоченный представитель ДГА г.Перми. Без указанной проверки и согласования производить окраску (отделку) фасада категорически воспрещается.
8. Домоуправления, организации и учреждения, производящие окраску (отделку) и связанный с нею ремонт здания, несут полную ответственность за точное выполнение настоящей инструкции и привлекаются к ответственности за нарушение ее.
9. Цветовая гамма рекламоносителей должна гармонировать с основным колористическим решением фасадов здания.
10. По всем вопросам, связанным с производством работ, необходимо обращаться в ДГА г.Перми (ул.Сибирская, 15, каб.316, тел.212-76-98).



Ситуационная схема



© 2ГИС. Городской информационный сервис. www.2gis.ru

Условные обозначения:



ПРИМЕЧАНИЕ:

1. Координационные оси расставлены условно

039-2018-ОФ					
Колерный паспорт здания по проспекту Парковый, 36 в Дзержинском районе г.Перми					
Изм.	Кол.уч	Лист	Недок.	Подпись	Дата
Разраб.		Анашкина		<i>Анашкина</i>	08.18
				Многоквартирный жилой дом со встроенными помещениями общественного назначения	Стадия П
				Ситуационный план. Инструкция о порядке производства работ	Лист 2
				Листов 8	
				ООО «Архитектурная мастерская «ГОРОД», г.Пермь	



Главный фасад



Боковой фасад



Пристрой



Пристрой



Пристрой



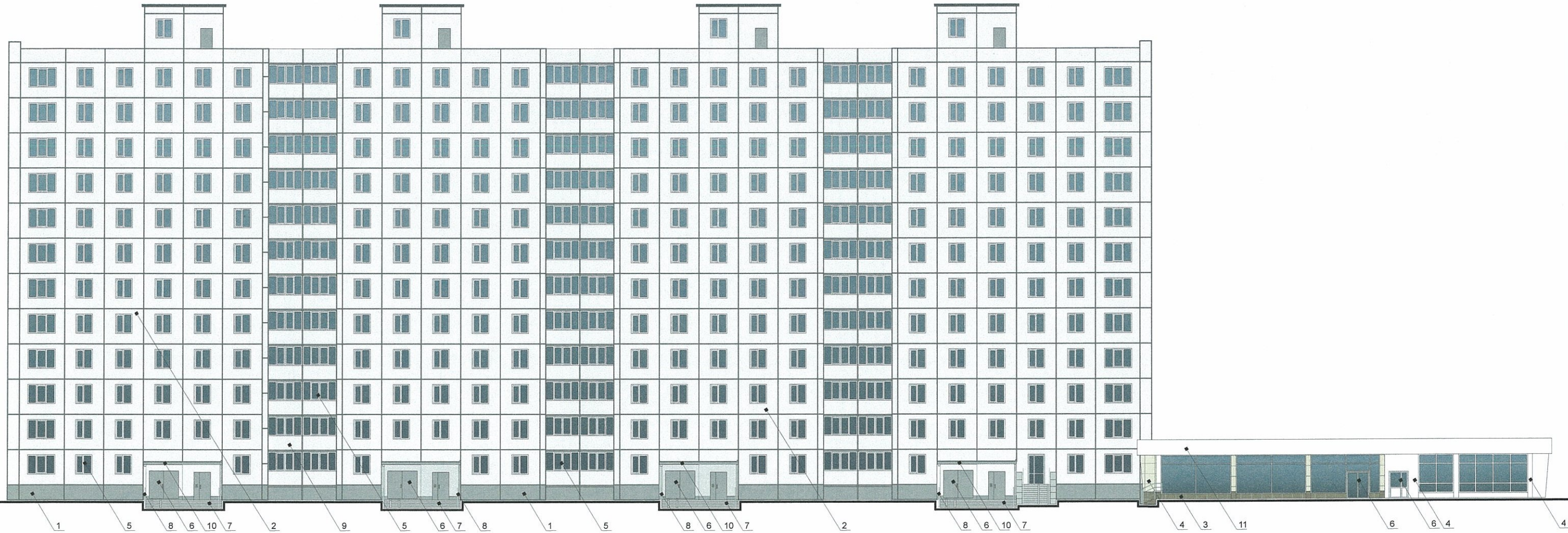
Боковой фасад с ул.Комиссара Пожарского и дворовой фасад



Главный фасад

						039-2018-Оф			
						Колерный паспорт здания по проспекту Парковый,36 в Дзержинском районе г.Перми			
Изм.	Кол.уч	Лист	Недок.	Подпись	Дата	Многоквартирный жилой дом со встроенными помещениями общественного назначения	Стадия	Лист	Листов
Разраб.		Анашкина		<i>Анашкина</i>	08.18		П	3	8
						Существующее состояние фасадов (фотофиксация)	ООО «Архитектурная мастерская «ГОРОД», г.Пермь		

Главный фасад по проспекту Парковый



СОГЛАСОВАНО
 14 заместитель начальника ДГА
 г. Перми - главный архитектор
 Д.Ю. Лапшин
 Кареев С.А.

Условные обозначения

- 1 - выноска и номер позиции согласно Ведомости отделки фасадов на листе 1
- 2 - условная координационная ось

ПРИМЕЧАНИЕ:

1. В случае, если наружные лестницы при дополнительно устроенных входах в общественные помещения здания выходят за границы предоставленного земельного участка и красные линии квартала, то устройство дополнительных или переустройство существующих входных групп требует получения разрешения в установленном порядке;
2. В случае устройства или переустройства (перепланировки, ремонта, реконструкции) помещений общественного назначения, их входных групп в обязательном порядке должны быть предусмотрены мероприятия по обеспечению доступности данных помещений для маломобильных групп населения, включая инвалидов, использующих кресла-коляски и собак-проводников (далее-МГН) в соответствии с требованиями СП 59.13330.2016 Свод правил. Доступность зданий и сооружений для маломобильных групп населения. Данный свод правил касается функционально-планировочных элементов зданий и сооружений, их участков или отдельных помещений, доступных для МГН (входные узлы, коммуникации, пути эвакуации, помещения и зоны обслуживания, а также их информационное и инженерное обустройство). В частности, лестницы при входах в общественные помещения должны дублироваться пандусами с уклоном не более 1:20 (5%) или иными средствами подъема (подъемные платформы, лифты и т.д.). Согласно вышеуказанному Своду правил наружные лестницы и пандусы должны иметь поручни с учетом технических требований к опорным стационарным устройствам по ГОСТ Р 51261; размеры входной площадки при открывании дверей наружу должны быть не менее 1,4 x 2,0 или 1,5 x 1,85; размеры входной площадки с пандусом не менее 2,2 x 2,2 м.

						039-2018-ОФ			
						Колерный паспорт здания по проспекту Парковый, 36 в Дзержинском районе г.Перми			
Изм.	Кол.уч	Лист	Недок.	Подпись	Дата	Многоквартирный жилой дом со встроенными помещениями общественного назначения	Стадия	Лист	Листов
Разраб.		Анашкина		С.Анашкина	08.18		П	4	8
						Главный фасад по проспекту Парковый	ООО «Архитектурная мастерская «ГОРОД», г.Пермь		

Дворовой фасад



СОГЛАСОВАНО
 20 1^й заместитель начальника ДГА
 г. Пермь, главный архитектор
 Д.Ю. Лапшин
 Карасев С.А.
 09.08.18

Условные обозначения

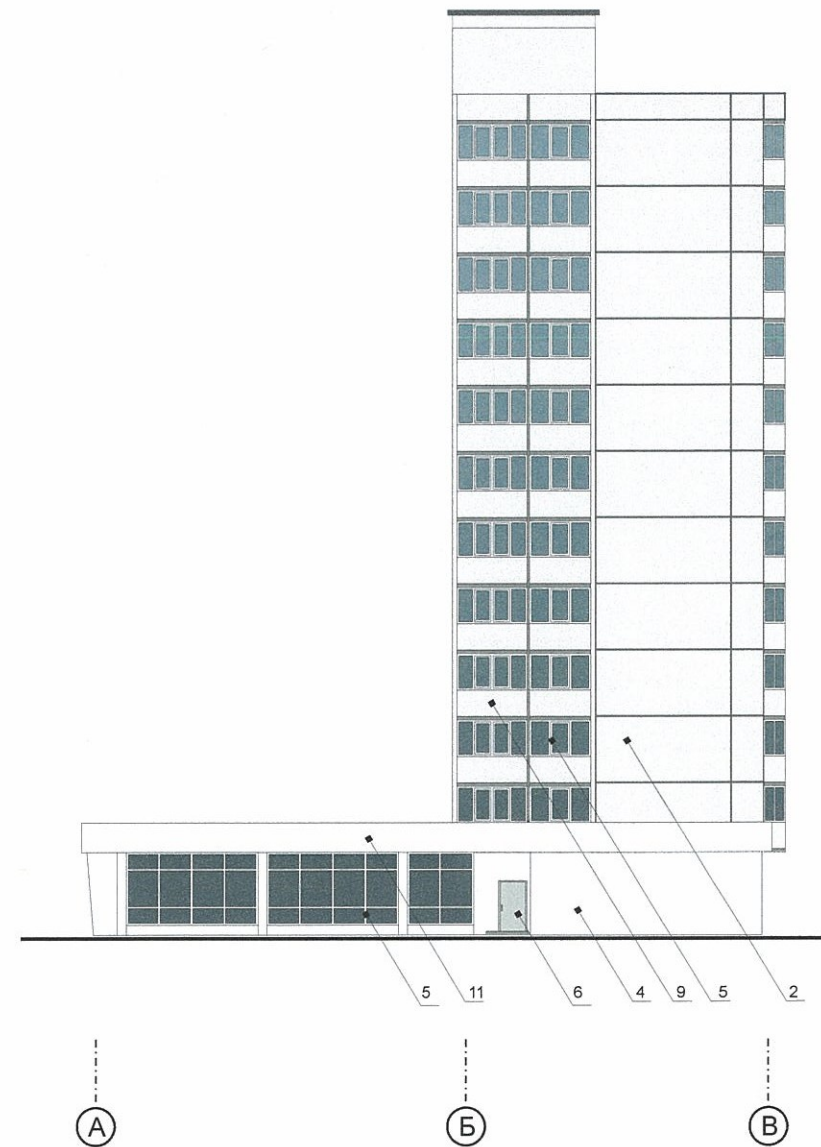
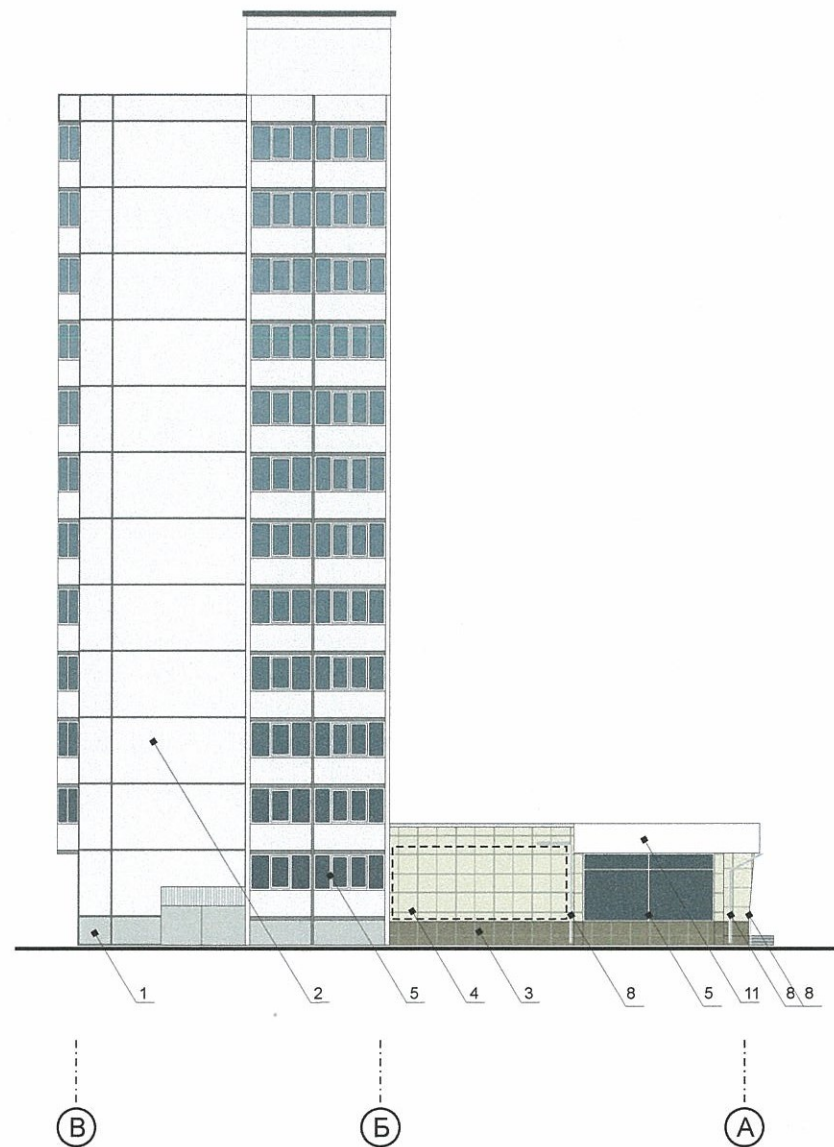
- 1 - выноска и номер позиции согласно Ведомости отделки фасадов на листе 1
- 2 - условная координационная ось

ПРИМЕЧАНИЕ:

1. В случае, если наружные лестницы при дополнительно устроенных входах в общественные помещения здания выходят за границы предоставленного земельного участка и красные линии квартала, то устройство дополнительных или переустройство существующих входных групп требует получения разрешения в установленном порядке;
2. В случае устройства или переустройства (перепланировки, ремонта, реконструкции) помещений общественного назначения, их входных групп в обязательном порядке должны быть предусмотрены мероприятия по обеспечению доступности данных помещений для маломобильных групп населения, включая инвалидов, использующих кресла-коляски и собак-проводников (далее-МГН) в соответствии с требованиями СП 59.13330.2016 Свод правил. Доступность зданий и сооружений для маломобильных групп населения. Данный свод правил касается функционально-планировочных элементов зданий и сооружений, их участков или отдельных помещений, доступных для МГН (входные узлы, коммуникации, пути эвакуации, помещения и зоны обслуживания, а также их информационное и инженерное обустройство). В частности, лестницы при входах в общественные помещения должны дублироваться пандусами с уклоном не более 1:20 (5%) или иными средствами подъема (подъемные платформы, лифты и т.д.). Согласно вышеуказанному Своду правил наружные лестницы и пандусы должны иметь поручни с учетом технических требований к опорным стационарным устройствам по ГОСТ Р 51261; размеры входной площадки при открывании дверей наружу должны быть не менее 1,4 x 2,0 или 1,5 x 1,85; размеры входной площадки с пандусом не менее 2,2 x 2,2 м.




						039-2018-ОФ			
						Колерный паспорт здания по проспекту Парковый, 36 в Дзержинском районе г.Перми			
Изм.	Кол.уч	Лист	№ док.	Подпись	Дата	Многоквартирный жилой дом со встроенными помещениями общественного назначения	Стадия	Лист	Листов
Разраб.		Анашкина		<i>Анашкина</i>	08.18		П	5	8
						Дворовой фасад	ООО «Архитектурная мастерская «ГОРОД», г.Пермь		

Боковые фасады



СОГЛАСОВАНО
 20 1^й заместитель начальника ДГА
 г.Перми главный архитектор
 Д.Ю. Пашин
Карасев А.

Условные обозначения

-  - выноска и номер позиции согласно Ведомости отделки фасадов на листе 1
-  - условная координационная ось
-  - место допустимого размещения дополнительного оборудования

ПРИМЕЧАНИЕ:

1. К дополнительному оборудованию относятся: наружные блоки систем вентиляции и кондиционирования, вентиляционные и водосточные трубы; антенны; видеокамеры наружного наблюдения; почтовые ящики; кабельные линии, пристенные электрощиты; флагштоки и так далее;
2. Размещение дополнительного оборудования, дополнительных элементов и устройств на фасадах объектов капитального строительства допускается при соблюдении следующих условий:

-соответствие размещения дополнительного оборудования архитектурному решению фасадов, предусмотренному проектной документацией, в соответствии с которой осуществлено строительство (реконструкция) Объекта, с привязкой к единой (вертикальной, горизонтальной) системе осей фасадов;

-единая горизонтальная ось - условная прямая линия. Определяется как половина расстояния между верхним и нижним архитектурным элементом (окна, наличники, карниз, фриз и другие), выделяющимся (западающим, выступающим) из плоскости стены;

-единая вертикальная ось - условная прямая линия. Определяется как половина расстояния между границами одного архитектурного элемента (окна, двери, колонны) либо между двумя архитектурными элементами (окна, двери, колонны);

-комплексное решение размещения оборудования - единое архитектурное и цветное решение (в том числе размер, форма, материал);

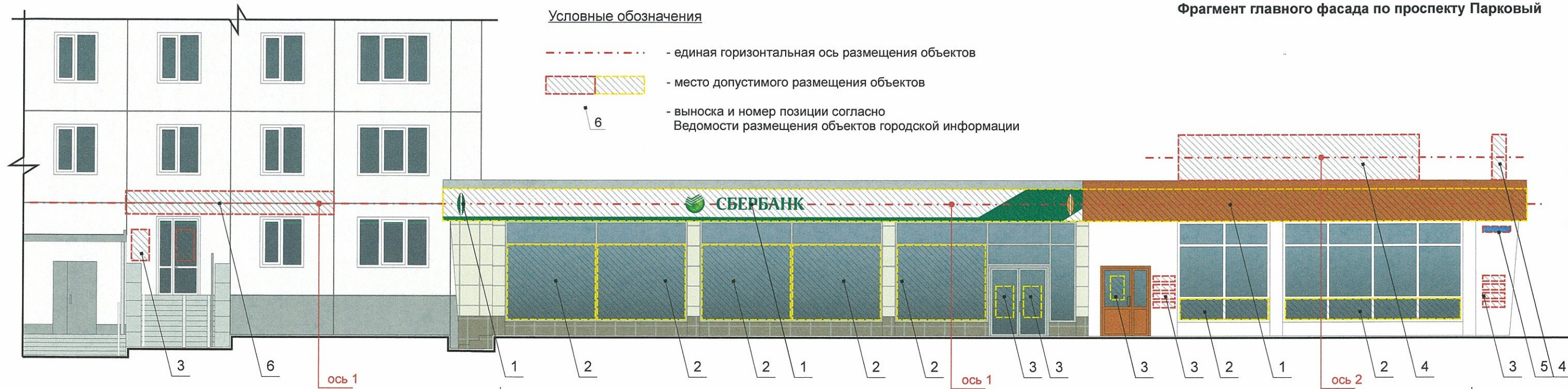
-размещение дополнительного оборудования на архитектурных деталях, элементах декора, поверхностях с ценной архитектурной отделкой, а также крепление, ведущее к повреждению архитектурных поверхностей, не допускаются;

3. Размещение флагодержателей на фасадах должно соответствовать требованиям п.1.9.7 Постановления администрации г.Перми от 22.02.2017 № 130;
4. Размещение антенн на фасадах должно соответствовать требованиям п.п.1.9.8-1.9.10 Постановления администрации г.Перми от 22.02.2017 № 130.

						039-2018-ОФ			
						Колерный паспорт здания по проспекту Парковый,36 в Дзержинском районе г.Перми			
Изм.	Кол.уч	Лист	№док.	Подпись	Дата	Многоквартирный жилой дом со встроенными помещениями общественного назначения	Стадия	Лист	Листов
Разраб.			Анашкина	<i>Анашкина</i>	08.18		П	6	8
						Боковые фасады	ООО «Архитектурная мастерская «ГОРОД», г.Пермь		

Условные обозначения

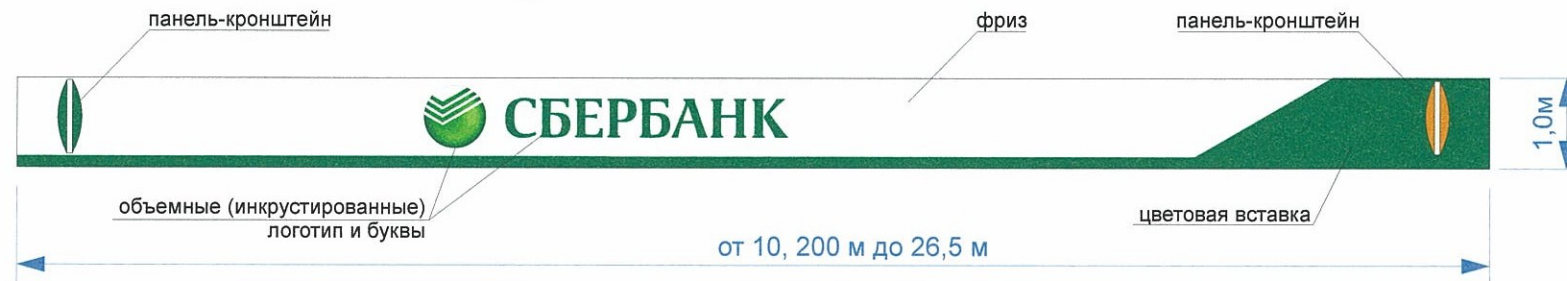
- единая горизонтальная ось размещения объектов
- место допустимого размещения объектов
- выноска и номер позиции согласно Ведомости размещения объектов городской информации



Панель-кронштейн ПАО Сбербанк
Общий вид



Вывеска ПАО Сбербанк



Пример группировки модульных табличек-режимников поз.3



ПРИМЕЧАНИЕ:

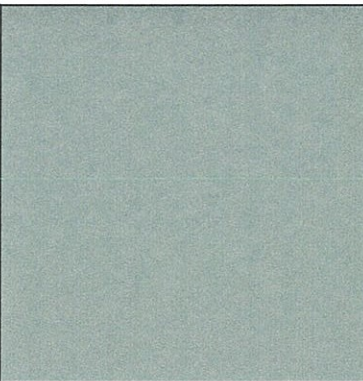
- Единая горизонтальная ось - это условная прямая линия, относительно которой располагаются информационные конструкции. Месторасположение оси на фасаде определяется как половина расстояния между верхним и нижним архитектурным элементом (окна, наличники, карниз, фриз и др.), выделяющимся (западающим, выступающим) из плоскости стены;
- Размещение вывесок и рекламных конструкций должно осуществляться в границах места допустимого размещения объектов, установленных данным колерным паспортом;
- Размещение вывесок по отношению к друг к другу, их конфигурация и наполненность информацией должны соответствовать Стандартным требованиям к вывескам, их размещению и эксплуатации, установленным и утвержденным Постановлением администрации города Перми от 25.10.2016 № 958;
- В случае, если планируемые к размещению вывески не соответствуют стандартам, установленным Постановлением, администрации города Перми от 25.10.2016 № 958, потребуется внесение изменений в настоящий колерный паспорт;
- Размещение рекламных конструкций производится на основании отдельного разрешения в соответствии с требованиями Решения Пермской городской Думы от 27.01.2009 № 11 «Об утверждении Положения о порядке установки и эксплуатации рекламных конструкций на территории города Перми»;
- Вид вывесок в ночное время (проект подсветки) разрабатывается отдельно;
- Узлы крепления конструкций к фасаду разрабатываются отдельным рабочим проектом;
- Материал исполнения, высота и толщина, цвет фриза должны быть одинаковыми по длине фасада в пределах занимаемого помещения. Высота и толщина всех фризов должны быть одинаковыми по всей длине фасада

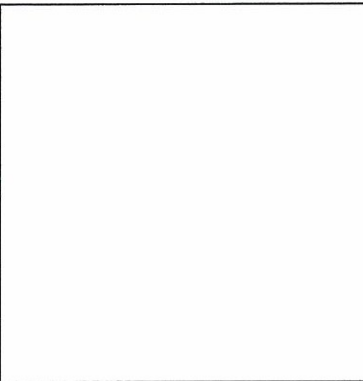
Ведомость размещения объектов городской информации

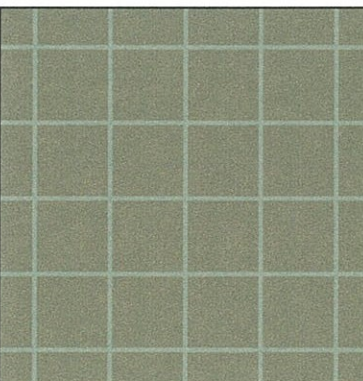
Поз.	Название, тип рекламы	Эталон цвета	Наличие, тип подсветки
1	Объемные буквы и/или логотипы, панель-кронштейны размещенные на фризе. Металл, пластик, пленки (см. примечание 7 и 8).	Информации не более 50 % от фона фриза	Внутренняя или контурная подсветка
2	Пленочная аппликация на стекле или панно, размещенное в оконном проеме за стеклом (площадь выклейки или панно - не более 50% от площади остекления). Металл, пластик или самоклеющиеся пленки	Фирменные цвета	
3	Табличка-режимник одиночная, модульная. Металл, пластик, выклейки на стекле	Фирменные цвета	
4	Объемные буквы и/или логотипы, размещенные на кровле. Металл, пластик (см. примечание 7).	Фирменные цвета	Внутренняя или контурная подсветка
5	Знак адресации. Металл, пластик, пленки	Стандартный: синий, белый	
6	Объемные буквы и/или логотипы, панель-кронштейны размещенные на направляющих, окрашенных в цвет фасада. Металл, пластик, пленки	Фирменные цвета	Внутренняя или контурная подсветка


Управление архитектуры и городского дизайна
г.Перми
СООТВЕТСТВУЕТ АРХИТЕКТУРНОМУ
ОБЛИКУ ГОРОДА ПЕРМИ
«08.08.2018»
Карасева Подпись

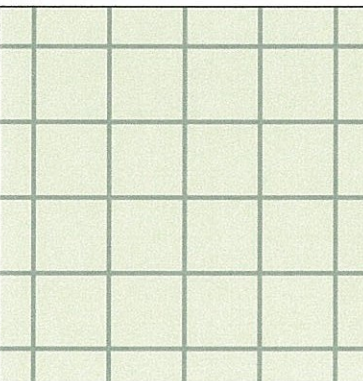
039-2018-Оф					
Колерный паспорт здания по проспекту Парковый, 36 в Дзержинском районе г.Перми					
Изм.	Кол.уч	Лист	№ док.	Подпись	Дата
Разраб.		Анашкина		<i>Сидорова</i>	08.18
Многоквартирный жилой дом со встроенными помещениями общественного назначения				Стадия	Лист
				П	7
Размещение объектов городской информации (фрагмент главного фасада по проспекту Парковый)				Листов	8
				ООО «Архитектурная мастерская «ГОРОД», г.Пермь	

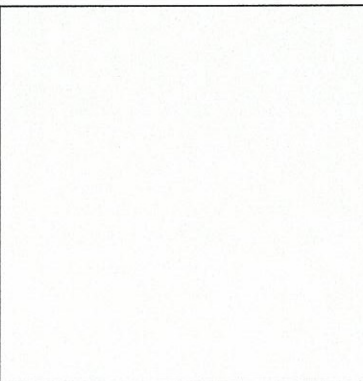
Позиция согласно ведомости отделки фасадов	Координаты цвета в RAL	C:	0	
		M:	0	
		Y:	0	
		K:	50	
		R:	157	
		G:	158	
1, 10		B:	158	

Позиция согласно ведомости отделки фасадов	Координаты цвета в RAL	C:	0	
		M:	0	
		Y:	0	
		K:	0	
		R:	254	
		G:	254	
5, 6, 11		B:	254	

Позиция согласно ведомости отделки фасадов	Керамогранит	
3		

Позиция согласно ведомости отделки фасадов	Керамогранит	
7		

Позиция согласно ведомости отделки фасадов	Керамогранит	
4		

Позиция согласно ведомости отделки фасадов	Бетонная плитка	
2, 9		

20
СОГЛАСОВАНО
 заместитель начальника ДГА
 г. Пермь, главный архитектор
 Д.Ю. Палшин
Карасев С.А.

						039-2018-ОФ			
						Колерный паспорт здания по проспекту Парковый, 36 в Дзержинском районе г.Перми			
Изм.	Кол.уч	Лист	Недок.	Подпись	Дата	Многоквартирный жилой дом со встроенными помещениями общественного назначения	Стадия	Лист	Листов
Разраб.		Анашкина		<i>Анашкина</i>	08.18		П	8	8
						Эталоны колеров	ООО «Архитектурная мастерская «ГОРОД», г.Пермь		