



ДЕПАРТАМЕНТ ГРАДОСТРОИТЕЛЬСТВА И АРХИТЕКТУРЫ
АДМИНИСТРАЦИИ ГОРОДА ПЕРМИ

Документацию подготовил: ООО "АУДИТПРОЕКТСТРОЙ"

04.04.2018 № СЭД-059-22-01-26-366

КОЛЕРНЫЙ ПАСПОРТ

АДРЕС ОБЪЕКТА: г.Пермь, административный район Дзержинский,
Проспект Парковый , здание (строение) № 3б

шифр 5906-18-011-КПФ

ПЕРМЬ, 2018



ДЕПАРТАМЕНТ ГРАДОСТРОИТЕЛЬСТВА И АРХИТЕКТУРЫ
АДМИНИСТРАЦИИ ГОРОДА ПЕРМИ

Документацию подготовил: ООО "АУДИТПРОЕКТСТРОЙ"

КОЛЕРНЫЙ ПАСПОРТ

АДРЕС ОБЪЕКТА: г.Пермь, административный район Дзержинский,
Проспект Парковый , здание (строение) № 3б

шифр 5906-18-011-КПФ

Директор

Главный инженер проекта

Волик М.Д.

"29" марта 2018 г.

Валетов Р.Р.

"29" марта 2018 г.



ПЕРМЬ, 2018

Ведомость чертежей комплекта марки КПФ

ЛИСТ	НАИМЕНОВАНИЕ	ПРИМЕЧАНИЯ
1-2	Общие данные	
3	Существующее состояние фасадов (фотофиксация)	
4	Главный фасад	
5	Боковой фасад	
6	Боковой фасад	
7	Дворовой фасад	
8	Размещение объектов городской информации (главный фасад)	
9	Размещение объектов городской информации (боковой фасад)	
10	Размещение объектов городской информации (боковой фасад)	
11	Размещение объектов городской информации (дворовой фасад)	
12	Эталоны колеров	

ПОЯСНИТЕЛЬНАЯ ЗАПИСКА

Цель разработки колерного паспорта нежилого здания - приведение цветового решения и оформления здания к единому архитектурному внешнему виду с применением современных конструкций и материалов. Определение возможных мест размещения объектов монументального искусства (мемориальных досок, памятных знаков), других объектов городского дизайна, наружной рекламы и визуальной информации, а также дополнительного оборудования.

Объект - здание с нежилыми помещениями расположено по адресу: проспект Парковый, 36, в Дзержинском районе г.Пермь. Здание 2-х этажное, прямоугольной формы. Конструктивная схема здания: каркасного типа. Основные вертикальные несущие элементы здания - несущие колонны. Основными горизонтальными несущими элементами являются плиты перекрытия, образующие горизонтальный диск жесткости. Наружные стены - сэндвич -панели. Внутренние капитальные стены (в лестничных клетках) - кирпич. Перегородки - кирпич, пеноблок.

Проектом предусмотрено устройство новой вывески с логотипом компании; частичная обшивка фасада композитными фасадными панелями; упорядочивание оформления входной группы; упорядочивание размеров и места размещения режимников и рекламных конструкций

Технология работ - выполнить работы по ремонту всех его элементов, подлежащих окраске; все металлические элементы должны быть очищены от грязи, ржавчины и старой краски.

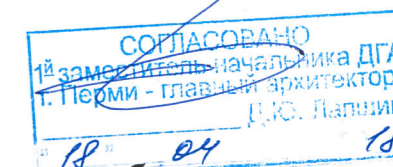
Антикоррозионные работы следует выполнить в соответствии с требованиями СП 72.13330.2016 Защита строительных конструкций и сооружений от коррозии. Актуализированная редакция СНиП 3.04.03-85.

Работы по отделке фасада необходимо выполнять в соответствии с требованиями СП 71.13330.2017 Изоляционные и отделочные покрытия. Актуализированная редакция СНиП 3.04.01.87, ТР 79-98 "Технические рекомендации по подготовке поверхностей наружных ограждающих конструкций жилых и общественных зданий под отделку при их реконструкции и ремонте", ТР 85-98 "Технические рекомендации по входному контролю качества материалов, применяемых для отделки фасадов".

Используемые при отделочных работах материалы должны иметь сертификаты соответствия.

Ведомость отделки фасадов

ПОЗ.	ЭЛЕМЕНТ ФАСАДА	ЭТАЛОН КОЛЕРА	ОБОЗНАЧ.	ВИД ОТДЕЛКИ	ПРИМ.
1	Цоколь здания	RAL 7032		Фасадная плитка	
2	Основное поле стен	RAL 7035 RAL 3024		Композит. Фасадные панели.	
3	Переплеты окон, витражей	RAL 9016		Металлопластик (стеклопакеты)	
4	Дверные блоки	RAL 9016 RAL9003		Металлопластик (стеклопакеты). Металл с покраской атмосферостойкой краской	
5	Пожарная лестница	RAL 8022		Металл с покрытием атмосферостойкой краской	
6	Покрытие ступеней и входных площадок			Керамогранит с шероховатой поверхностью	
7	Входная группа	RAL 9016		Металлопластик (стеклопакеты)	
8	Металлическая конструкция	RAL 7035		Металл с покраской атмосферостойкой краской	
9	Ограждение крылец, пандуса для МГН	RAL 7035		Нержавеющая сталь	
10	Мукулатура	RAL 7035		Металлические оцинкованные листы с полимерным покрытием	
11	Водосточная труба	RAL 3024		Металл с покраской атмосферостойкой краской	



Цветовое решение фасада воспроизведено электронным способом, возможны отличия от натурального цвета.

5906-18-011-КПФ					
Колерный паспорт объекта капитального строительства по адресу: г.Пермь, Дзержинский район, пр-т Парковый, 36					
Изм.	Кол.уч.	Лист	№ док.	Подп.	Дата
Разраб.		Валетова		СА	03.18
Магазин товаров повседневного спроса				Стадия	Лист
				П	1
				Листов	12
Н.контр.	Валетов			ВА	03.18
Общие данные				ООО "АУДИТПРОЕКТСТРОЙ"	

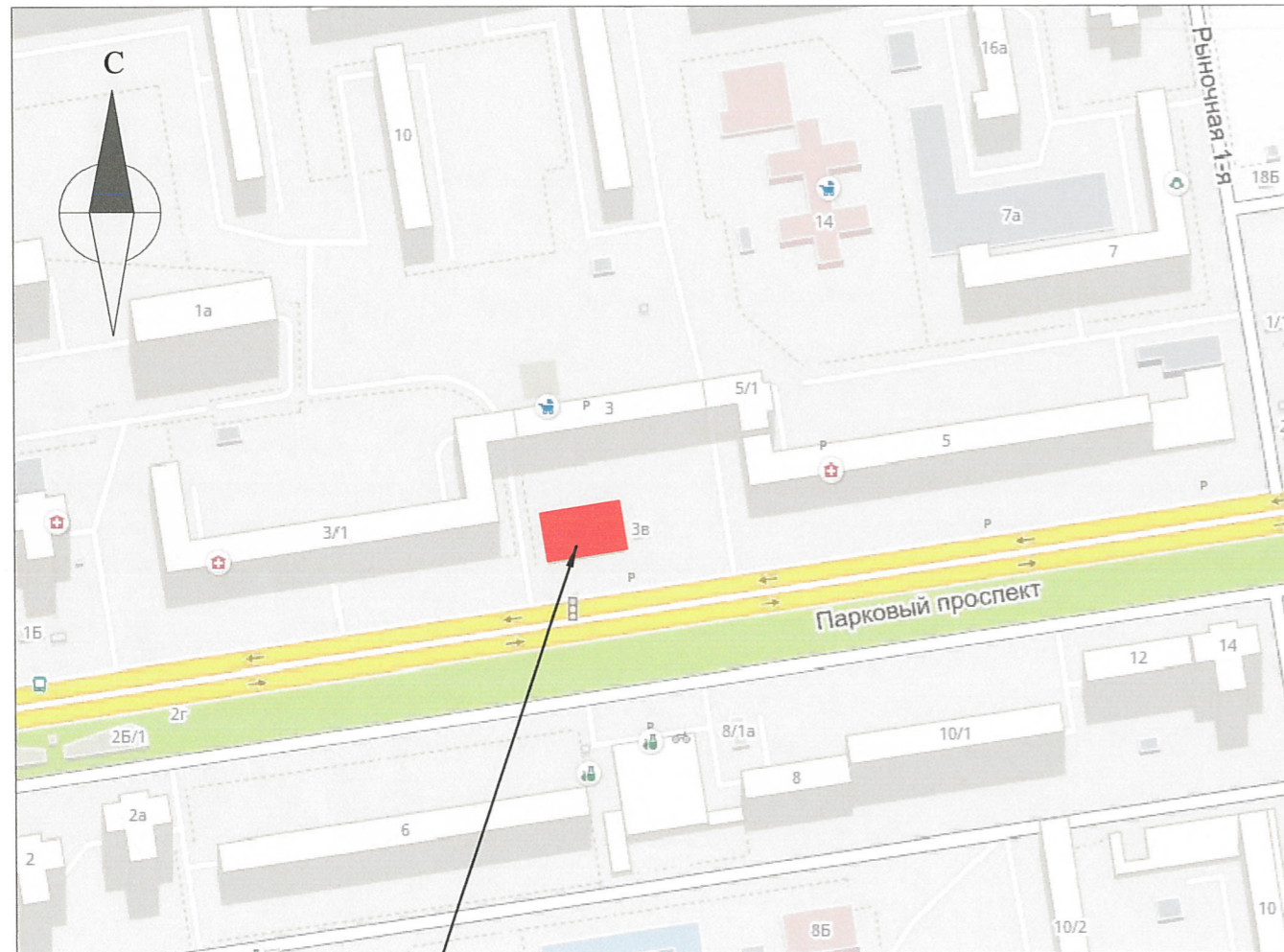
Взам. инв. №.

Подп. и дата

Инв. № подл.

ИНСТРУКЦИЯ
о порядке производства работ, связанных
с окраской фасадов и всех наружных частей зданий,
сооружений, строений, расположенных на территории города Перми.

Ситуационная схема



пр-т Парковый, 36

1. Окраска фасадов и всех наружных частей зданий, сооружений, строений, ограждений, заборов, павильонов, ларьков и прочих объектов, расположенных на территории города Перми, может производиться лишь на основании колерного паспорта фасадов на ремонт и окраску, согласованного ДГА г. Перми.

2. До начала процесса окраски здания или какого-либо сооружения должны быть произведены работы по капитальному ремонту всех без исключения наружных частей его, подлежащих окраске.

3. До начала ремонта зданий, имеющих газосветовую рекламу, сообщить рекламораспространителю о предстоящих работах на фасаде здания с целью сохранения вывесок либо их демонтажу.

4. Полуразрушенные и разрушенные архитектурные художественно-скульптурные детали здания, карнизы, колонны, пилястры, капители, фризy, тяги, лепные украшения, барельефы, мозаика, художественная роспись подлежат обязательному восстановлению своем первоначальном виде.

Категорически запрещается производить окраску здания без предварительного восстановления указанных деталей.

5. Металлические поверхности отдельных частей здания, чугунные решетки, перила балконов и лестниц, кронштейны, дверные и оконные приборы, архитектурно-художественные детали перед окраской очищаются от грязи, ржавчины, старой краски и покрываются вновь лишь масляной краской.

6. В соответствии с выданным образцами цвета (колерами) на окраску здания организация, производящая ремонт здания, составляет пробные образцы цвета, которые наносятся на видное место стены.

7. Проверку и согласование пробного образца цвета (колера), а также готовности поверхности стены и отдельных наружных частей здания к окраске производит уполномоченный представитель ДГА г. Перми. Без указанной проверки и согласования производить окраску фасада категорически воспрещается.

8. Домоуправления, организации и учреждения, производящие окраску и связанный с нею ремонт здания, несут полную ответственность за точное выполнение настоящей инструкции и привлекаются к ответственности за нарушение ее.

9. Цветовая гамма рекламносителей должна гармонировать с основным фасадом колористическим решением фасадов здания.

10. По всем вопросам, связанным с производством работ, необходимо обращаться а ДГА г.Перми (ул. Сибирская, 15, каб. 315, тел. 212-76-98)

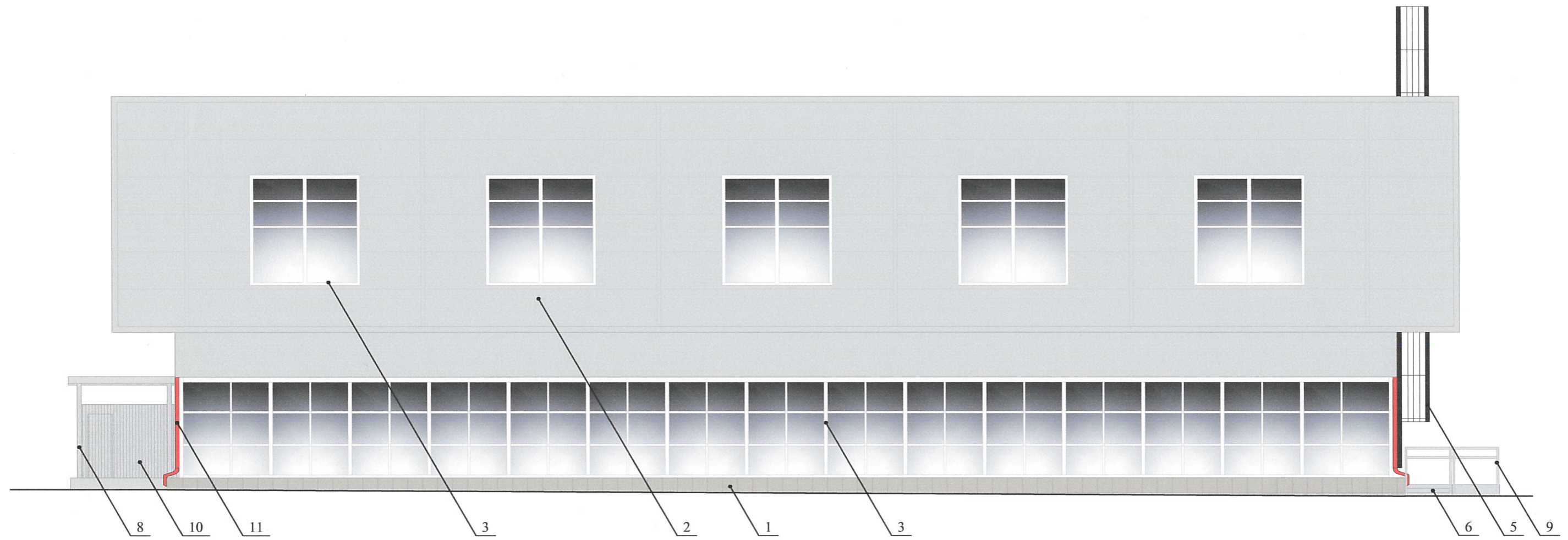
						5906-18-011-КПФ			
						Колерный паспорт объекта капитального строительства по адресу: г.Пермь, Дзержинский район, пр-т Парковый, 36			
Изм.	Кол.уч.	Лист	№ док.	Подп.	Дата		Стадия	Лист	Листов
Разраб.		Валетова		<i>СВ</i>	03.18	Магазин товаров повседневного спроса	П	2	
Н.контр.		Валетов		<i>ВВ</i>	03.18		Общие данные	ООО "АУДИТПРОЕКТСТРОЙ"	

Изм. № подл.	Подп. и дата	Взам. инв. №



Изн. № подл. Подп. и дата Взам. инв. №

						5906-18-011-КПФ			
						Колерный паспорт объекта капитального строительства по адресу: г.Пермь, Дзержинский район, пр-т Парковый, 36			
Изм.	Кол. уч.	Лист	№ док.	Подп.	Дата	Магазин товаров повседневного спроса	Стадия	Лист	Листов
Разраб.		Валетова		<i>СВ</i>	03.18		П	3	
Н.контр.		Валетов		<i>ВМ</i>	03.18	Существующее состояние фасадов (фотофиксация)	ООО "АУДИТПРОЕКТСТРОЙ"		



Примечание:

В случае устройства или переустройства (перепланировки, ремонта, реконструкции) помещений общественного назначения, их входных групп в обязательном порядке предусмотреть мероприятия по обеспечению доступности данных помещений для маломобильных групп населения, включая инвалидов, использующих кресла-коляски и собак-проводников (далее - МГН) в соответствии с требованиями "СП 59.13330.2016 Свод правил. Доступность зданий и сооружений для маломобильных групп населения, актуализированная редакция СНиП 35-01-2001" (далее - Свод правил). Требования свода правил распространяются на функционально-планировочные элементы зданий и сооружений, отведенные для них земельные участки, включая подходы к зданиям и сооружениям, входные узлы, внутренние коммуникации, пути эвакуации, помещения для проживания и для предоставления услуг (обслуживания) и места приложения труда. Требования распространяются также на информационное и инженерное обустройство зданий, сооружений и земельных участков.

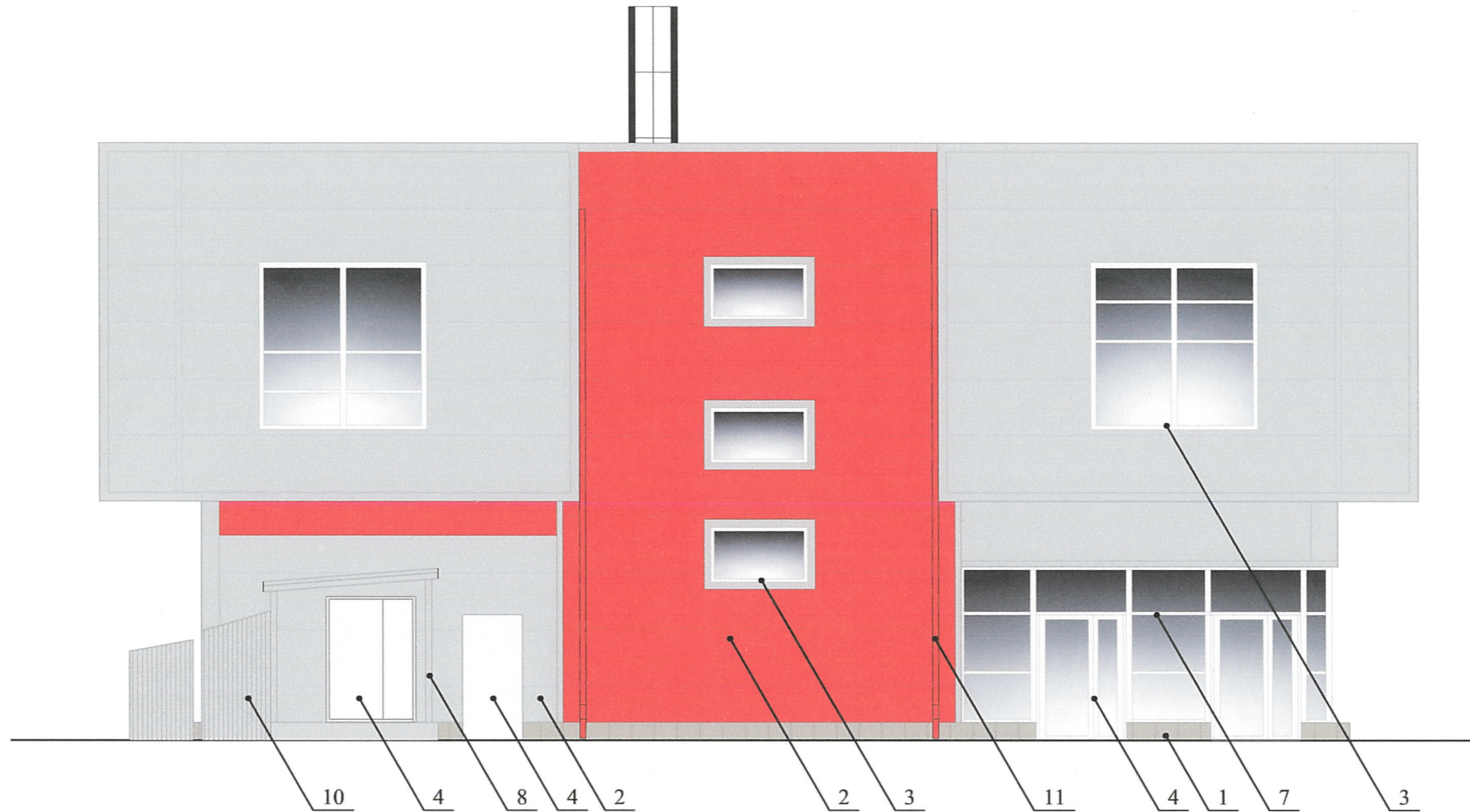
В соответствии со Сводом правил лестницы должны дублироваться пандусами или подъемными устройствами. Длина непрерывного марша пандуса не должна превышать 9,0 м, а уклон не круче 1:20 (5%). При ограниченном участке застройки или наличии подземных коммуникаций перед ходом допускается проектировать пандус с уклоном не круче 1:12 (8%) при длине марша не более 6,0 м. Параметры пандусов следует принимать в соответствии со Сводом правил. Поручни должны соответствовать техническим требованиям к опорным стационарным устройствам по ГОСТ Р 51261. Размеры входной площадки с пандусами не менее 2,2 x 2,2 м. Применение для инвалидов вместо пандусов аппарелей не допускается на объекте.

Входные группы выходят за красную линию и границы земельного участка, требуется получение разрешения в соответствии с утвержденным порядком.

СОГЛАСОВАНО
1й заместитель начальника ДГА
г. Пермь - главный архитектор
Д.Ю. Лапшин
18.04.18

						5906-18-011-КПФ		
						Колерный паспорт объекта капитального строительства по адресу: г.Пермь, Дзержинский район, пр-т Парковый, 36		
Изм.	Кол.уч.	Лист	№ док.	Подп.	Дата			
Разраб.		Валетова		<i>СВ</i>	03.18	Магазин товаров повседневного спроса		
						Стадия	Лист	Листов
						П	4	
Н.контр.		Валетов		<i>ВВ</i>	03.18	Главный фасад		
						ООО "АУДИТПРОЕКТСТРОЙ"		

Изм. инв. №
Подп. и дата
Изм. инв. №



1. Размещение дополнительного оборудования, дополнительных элементов и устройств на фасадах объектов капитального строительства допускается при соблюдении следующих условий :

- а) единое архитектурное и цветовое решение фасадов (в том числе размер, форм, цвет, материал);
- б) соответствие архитектурному решению фасадов, предусмотренному проектной документацией, с привязкой к основным композиционным осям фасадов (системе горизонтальных и вертикальных осей);
- в) соответствие ГОСТам, техническим регламентам, установленным законодательством Российской Федерации в обеспечения санитарно-эпидемиологического благополучия населения, пожарной безопасности;

2. Размещение наружных блоков систем кондиционирования и вентиляции допускается :

- а) на кровле объектов капитального строительства :
- б) на оконных и дверных проемах в единой (вертикальной, горизонтальной) системе осей фасадов, в окнах подвального этажа, в плоскости остекления без выхода за плоскость фасадов с использованием маскирующих ограждений (решеток, жалюзи).

3. Размещение наружных блоков систем кондиционирования и вентиляции на поверхности главных фасадов, в оконных и дверных проемах за плоскостью фасадов не допускается :

- а) над пешеходным тротуарами;
- б) на высоте менее 3,0 м от поверхности земли.

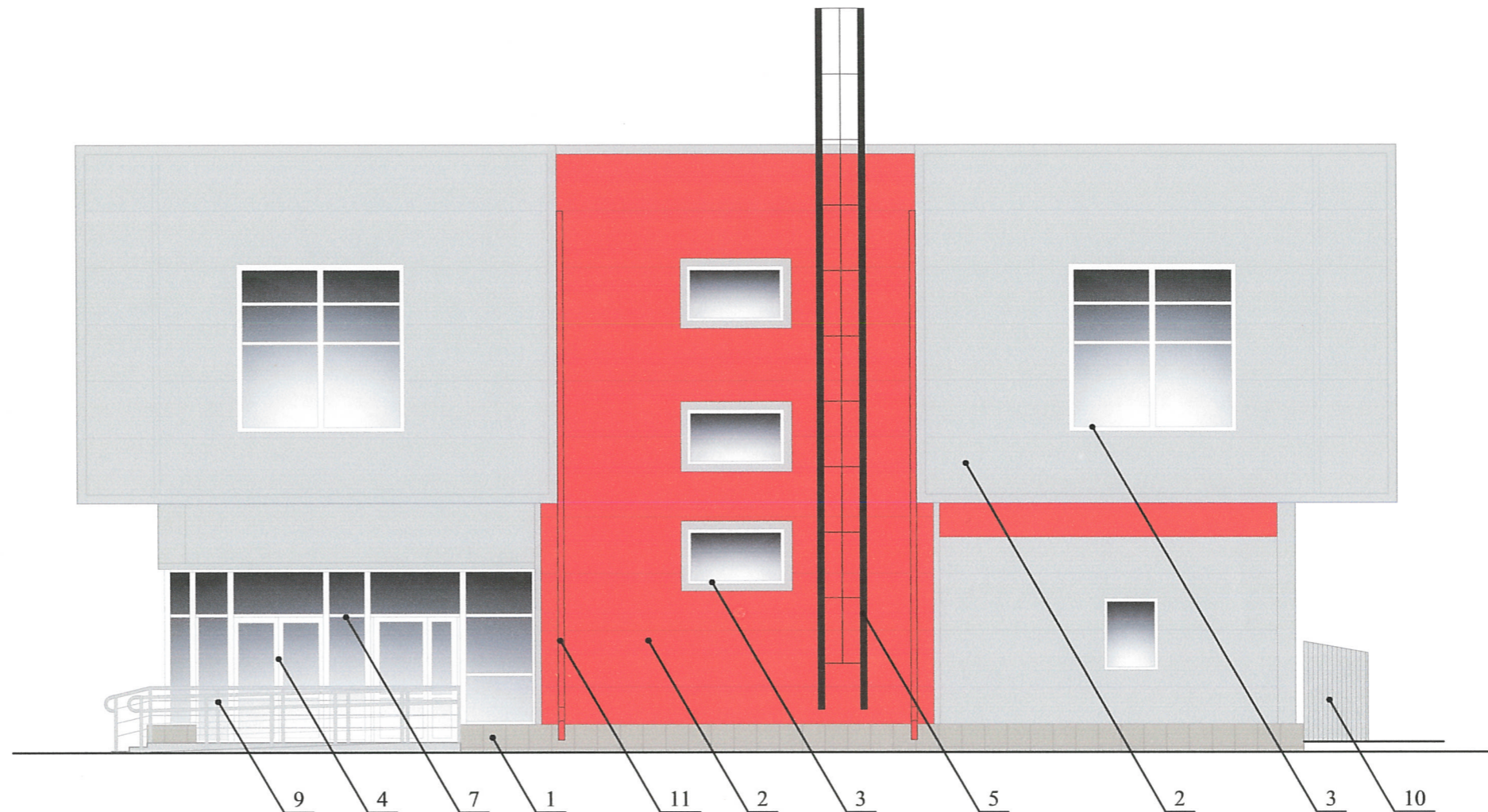
3. Антенны должны размещаться :

- а) На кровле объектов капитального строительства - компактными упорядоченными группами, с использованием единой несущей основы, в том числе с устройством ограждения, а также с учетом требований действующего законодательства;
- б) на дворовых фасадах, глухих стенах, не просматривающихся с улицы;
- в) на дворовых - в простенках между окнами на пересечении вертикальной оси простенка и оси, соответствующей верхней границе проема.

СОГЛАСОВАНО
1^й заместитель начальника ДГА
г. Пермь - главный архитектор
Д.Ю. Папшин
18 04 18

						5906-18-011-КПФ			
						Колерный паспорт объекта капитального строительства по адресу: г.Пермь, Дзержинский район, пр-т Парковый, 36			
Изм.	Кол. уч.	Лист	№ док.	Подп.	Дата	Магазин товаров повседневного спроса	Стадия	Лист	Листов
Разраб.		Валетова		<i>СН</i>	03.18		П	5	
Н.контр.		Валетов		<i>ВМ</i>	03.18	Боковой фасад	ООО "АУДИТПРОЕКТСТРОЙ"		

Изм. инв. №	Взам. инв. №
Подп. и дата	
Инв. № подл.	

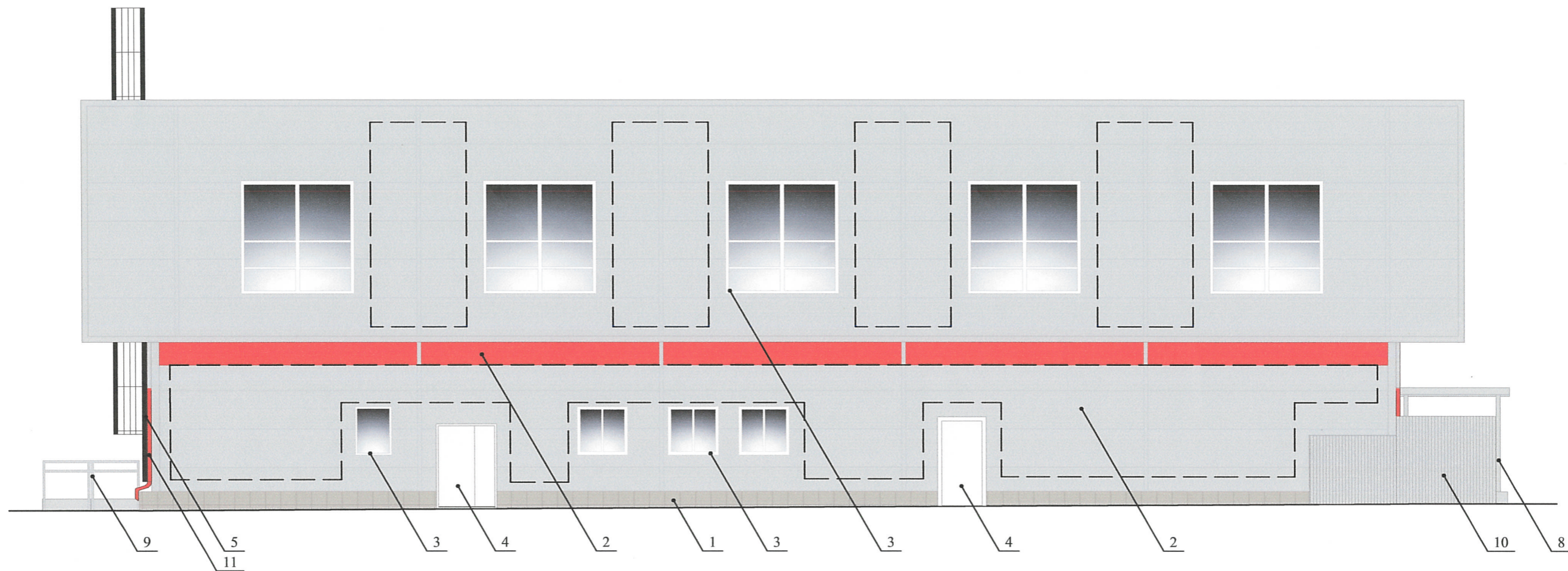


1. Размещение дополнительного оборудования, дополнительных элементов и устройств на фасадах объектов капитального строительства допускается при соблюдении следующих условий :
 - а) единое архитектурное и цветовое решение фасадов (в том числе размер, форм, цвет, материал);
 - б) соответствие архитектурному решению фасадов, предусмотренному проектной документацией, с привязкой к основным композиционным осям фасадов (системе горизонтальных и вертикальных осей);
 - в) соответствие ГОСТам, техническим регламентам, установленным законодательством Российской Федерации в обеспечения санитарно-эпидемиологического благополучия населения, пожарной безопасности;
2. Размещение наружных блоков систем кондиционирования и вентиляции допускается :
 - а) на кровле объектов капитального строительства ;
 - б) на оконных и дверных проемах в единой (вертикальной, горизонтальной) системе осей фасадов, в окнах подвального этажа, в плоскости остекления без выхода за плоскость фасадов с использованием маскирующих ограждений (решеток, жалюзи).
3. Размещение наружных блоков систем кондиционирования и вентиляции на поверхности главных фасадов, в оконных и дверных проемах за плоскостью фасадов не допускается :
 - а) над пешеходным тротуарами;
 - б) на высоте менее 3,0 м от поверхности земли.
3. Антенны должны размещаться:
 - а) на кровле объектов капитального строительства - компактным упорядоченными группами, с использованием единой несущей основы, в том числе с устройством ограждения, а также с учетом требований действующего законодательства;
 - б) на дворовых фасадах, глухих стенах, не просматривающихся с улицы;
 - в) на дворовых - в простенках между окнами на пересечении вертикальной оси простенка и оси, соответствующей верхней границе проема.

СОГЛАСОВАНО
 1^й заместитель начальника ДГА
 г. Пермь, главный архитектор
 Д.Ю. Лапшин
 18 09 18

5906-18-011-КПФ					
Колерный паспорт объекта капитального строительства по адресу: г.Пермь, Дзержинский район, пр-т Парковый, 36					
Изм.	Кол. уч.	Лист	№ док.	Подп.	Дата
Разраб.		Валетова		<i>СВ</i>	03.18
Магазин товаров повседневного спроса					
				Стадия	Лист
				П	6
				Листов	
Н.контр.	Валетов			<i>ВВ</i>	03.18
				Боковой фасад	ООО "АУДИТПРОЕКТСТРОЙ"

Изм. № подл. Подп. и дата Взам. инв. №

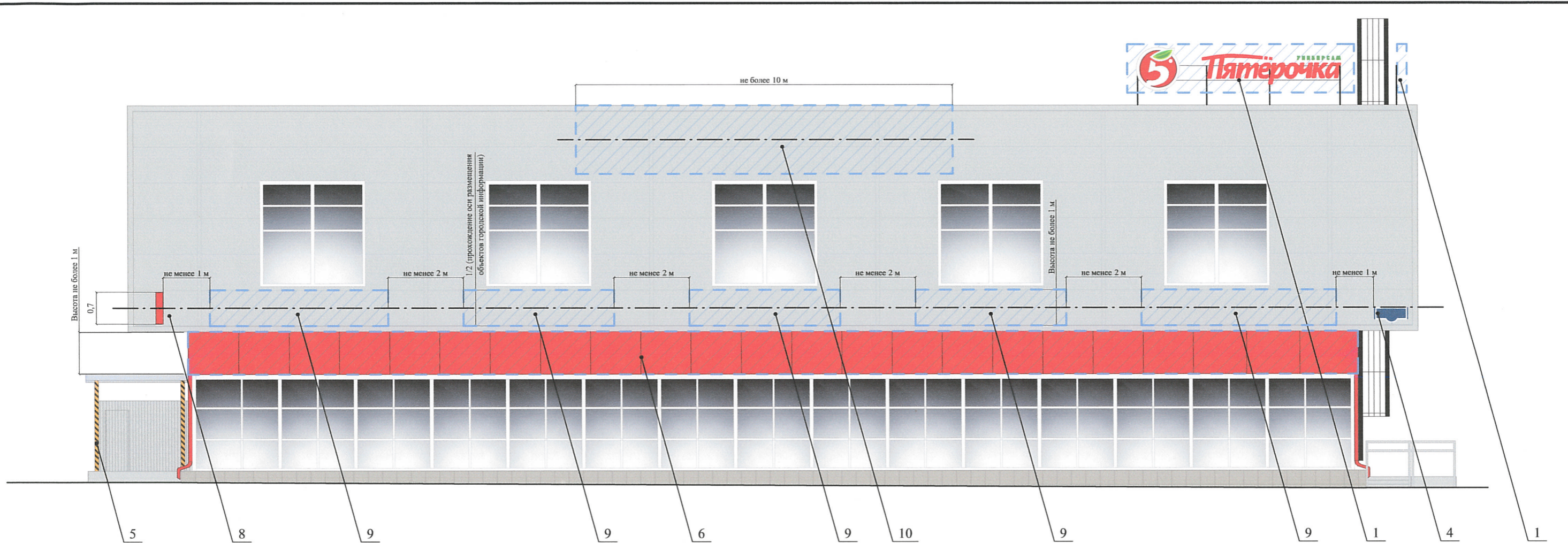


СОГЛАСОВАНО
 1^й заместитель начальника ДГА
 г. Перми - главный архитектор
 Д.Ю. Пашкин
 18.04 18

 - место допустимого размещения дополнительного оборудования

Инв. № подл.	Подп. и дата	Взам. инв. №

5906-18-011-КПФ					
Колерный паспорт объекта капитального строительства по адресу: г.Пермь, Дзержинский район, пр-т Парковый, 36					
Изм.	Кол. уч.	Лист	№ док.	Подп.	Дата
Разраб.		Валетова		<i>ВВ</i>	03.18
Магазин товаров повседневного спроса					
				Стадия	Лист
				П	7
				Листов	
Н.контр.		Валетов		<i>ВВ</i>	03.18
Дворовой фасад					
ООО "АУДИТПРОЕКТСТРОЙ"					



Размещение вывесок и рекламных конструкций должно осуществляться в границах места допустимого размещения объектов установленных данным колерным паспортом ;

Размещение вывесок по отношению к друг другу, их конфигурация и наполненность информацией должны соответствовать Стандартным требованиям к вывескам, их размещению и эксплуатации, установленным и утвержденным Постановлением администрации города Перми от 25.10.2016 N958;

В случае, если планируемые к размещению вывески не соответствуют Постановлению администрации города Перми от 25.10.2016 N958, потребуется внесение изменений в настоящий колерный паспорт;

Размещение рекламных конструкций производится на основании отдельного разрешения в соответствии с требованиями Решения Пермской городской Думы от 27.01.2009 N11 "Об утверждении Положения о порядке установки и эксплуатации рекламных конструкций на территории города Перми ";

Единая горизонтальная ось - это условная прямая линия, относительно которой располагаются информационные конструкции. Определяется как половина расстояния между верхним и нижним архитектурным элементом (окна, наличники, карниз, фриз и др.), выделяющимся (западающим, выступающим) из плоскости стены.

Размеры одиночных табличек-режимников должны быть одинаковыми.

Материал, габариты и цвет подложки фриза должны быть одинаковыми по всей длине занимаемого помещения. Высота фризов должна быть одинаковой по всей длине фасада.

На объекте капитального строительства, оборудованном одной входной группой (входом), предназначенной для более чем двух заинтересованных лиц, вывески заменяются общей табличкой (режимник).

Допускается выполнение вывески в виде крышной установки, которая размещается на кровле, расположенной над верхним этажом объекта капитального строительства.

Таблички (режимник) могут быть заменены надписями на стекле витрины, входной двери, выполненными в технике аппликации.

Допускается размещение арт-объектов, выполненных из разных материалов художниками-монументалистами.

Размещение вывесок должно быть привязано к композиционным осям фасадов объектов капитального строительства и соответствовать архитектурному решению фасадов.

Управление архитектуры и городского дизайна
ДГА администрации г.Перми
СООТВЕТСТВУЕТ АРХИТЕКТУРНОМУ
ОБЛИКУ ГОРОДА ПЕРМИ
« 18 » 04 2018
Бресано С.В. Подпись [подпись]

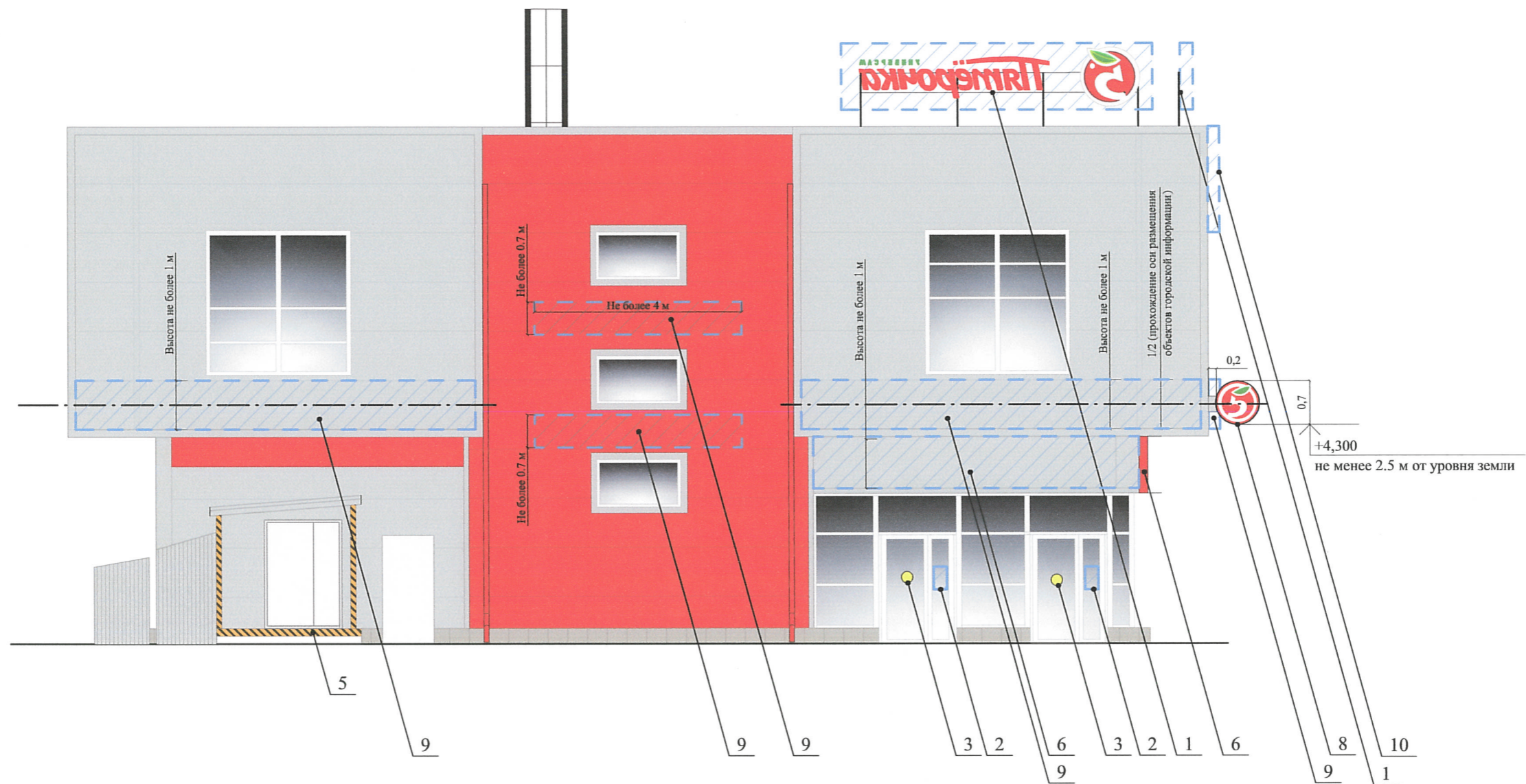
Данный лист смотреть с листами 9,10,11.

— — — — — ось размещения объектов городской информации, вывесок

▨▨▨▨▨ место допустимого размещения объектов городской информации и конструкций

						5906-18-011-КПФ			
						Колерный паспорт объекта капитального строительства по адресу: г.Пермь, Дзержинский район, пр-т Парковый, 36			
Изм.	Кол. уч.	Лист	№ док.	Подп.	Дата		Стадия	Лист	Листов
Разраб.		Валетова		[подпись]	03.18		П	8	
						Магазин товаров повседневного спроса			
Н.контр.		Валетов		[подпись]	03.18	Размещение объектов городской информации	ООО "АУДИТПРОЕКТСТРОЙ"		
						Главный фасад			

Ивл. № подл. Подп. и дата Взам. инв. №



Ведомость размещения объектов городской информации

№	Тип объекта городской информации, материал, способы крепления	Цвет (с указанием RAL)	Наличие, тип подсветки
1	Крышная установка - вывеска, конструкция в виде объемных букв и/или логотипов. Оргстекло, металл, пластик.	Красный (RAL 3020), белый (RAL 9016), зеленый (RAL 6018)	Внутренняя
2	Режимник. Пленка на клеевой основе.	Фирменные цвета	
3	Контрастная маркировка двери для слобовидящих людей. Пленка на клеевой основе	Желтый (RAL 1026)	
4	Знак адресации. Металл.	Синий (RAL 5017), белый (RAL 9016)	
5	Желто-черная сигнальная разметка. Пленка на клеевой основе.	Желтый (RAL 1033), черный (RAL 9005)	
6	Фриз	Красный (RAL 3020)	
7	Входная группа	Зеленый (RAL 6018)	
8	Логотип объемный на консольной конструкции	Красный (RAL 3020), белый (RAL 9016), зеленый (RAL 6018)	Внутренняя
9	Объемные буквы и/или логотипы на металлических направляющих в цвет фасада. Металл, пластик, оргстекло	Фирменные цвета	Внутренняя или контурная, светодиодами
10	Вывеска (наименование торгового центра). Объемные буквы и/или логотипы на металлических направляющих в цвет фасада	Фирменные цвета	Внутренняя или контурная, светодиодами

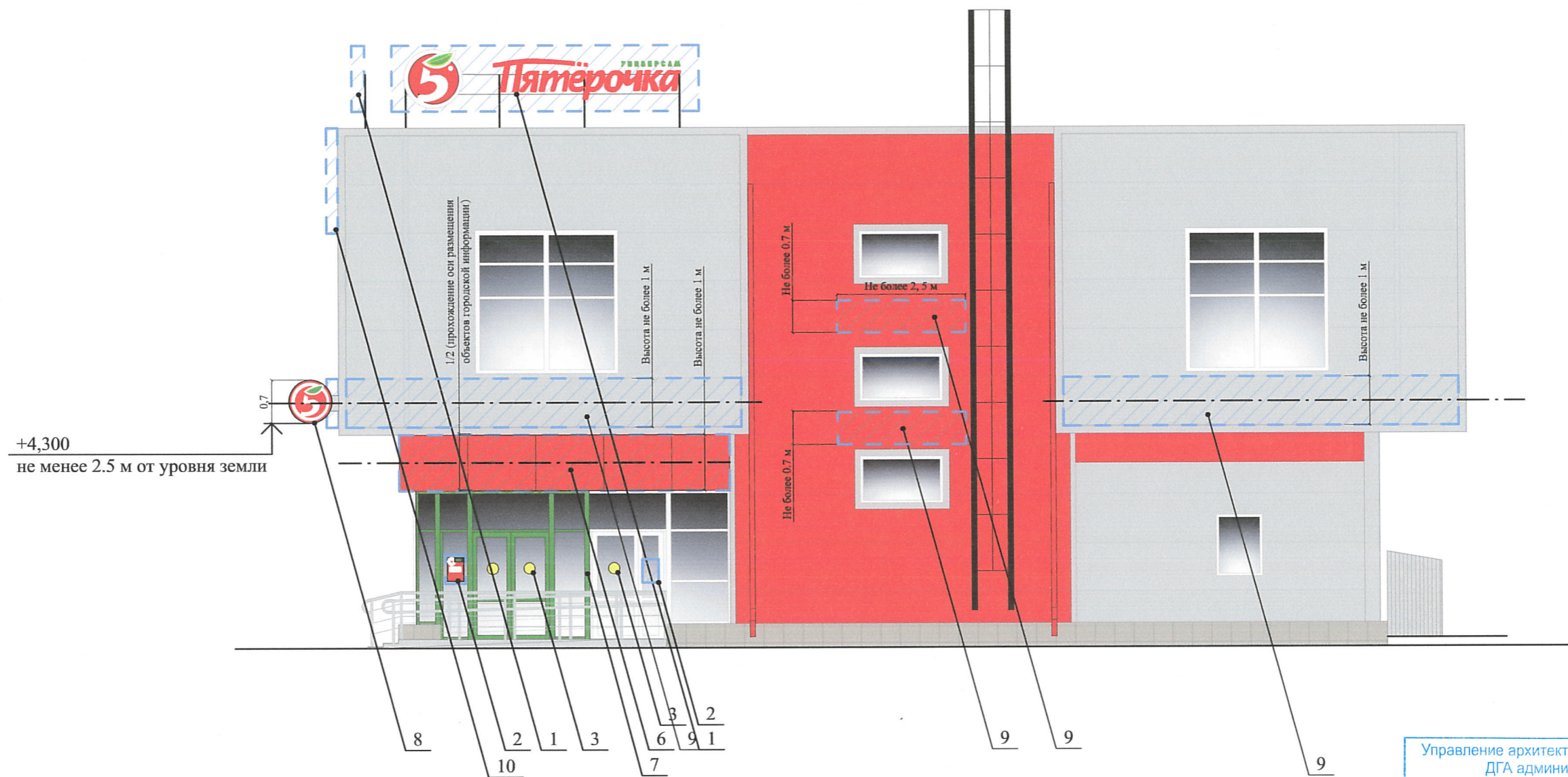
Управление архитектуры и городского дизайна
ДГА администрации г.Перми
СООТВЕТСТВУЕТ АРХИТЕКТУРНОМУ
ОБЛИКУ ГОРОДА ПЕРМИ
«18» 04 2018
Бресано С.В. Подпись

Данный лист смотреть с листами 8,10,11.

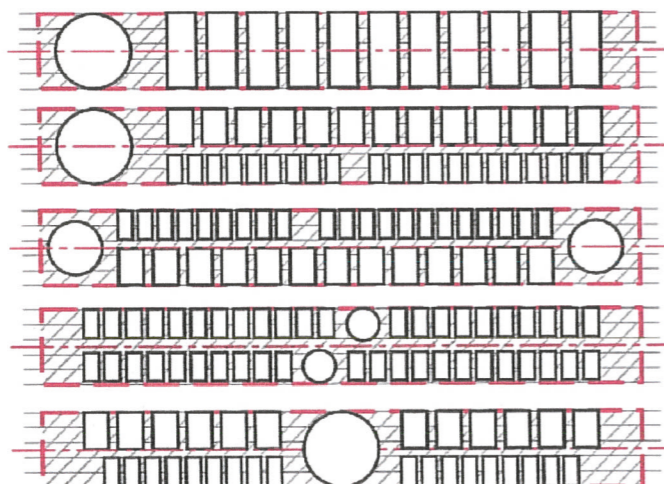
— — — — — ось размещения объектов городской информации, вывесок

▤▤▤▤ место допустимого размещения объектов городской информации и конструкций

5906-18-011-КПФ					
Колерный паспорт объекта капитального строительства по адресу: г.Пермь, Дзержинский район, пр-т Парковый, 36					
Изм.	Кол. уч.	Лист	№ док.	Подп.	Дата
Разраб.		Валетова		СВ	03.18
Магазин товаров повседневного спроса					
				Стадия	Лист
				П	9
Размещение объектов городской информации Боковой фасад					
Н.контр.		Валетов		СВ	03.18
ООО "АУДИТПРОЕКТСТРОЙ"					



Схемы компоновки объемных букв и/или логотипов, знаков относительно оси размещения объектов городской информации



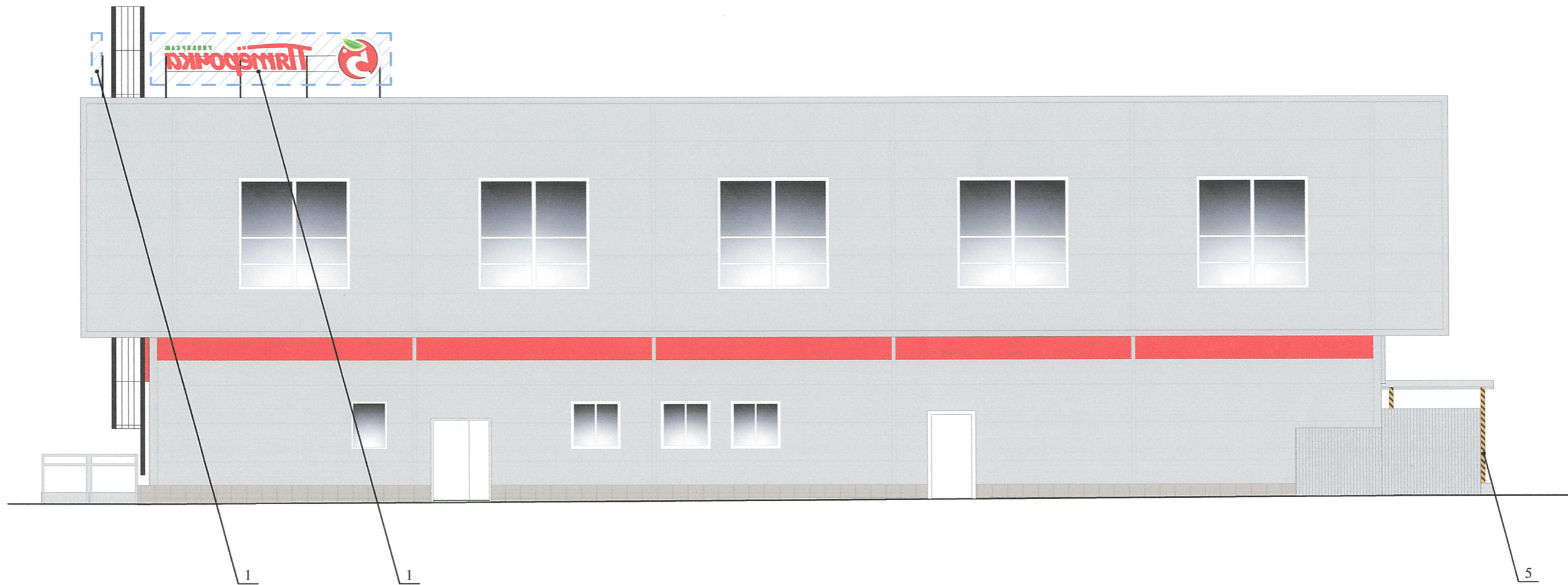
Управление архитектуры и городского дизайна
ДГА администрации г.Перми
СООТВЕТСТВУЕТ АРХИТЕКТУРНОМУ
ОБЛИКУ ГОРОДА ПЕРМИ
« 18 04 2018
Бресано С.К. Подпись *[Signature]*

Данный лист смотреть с листами 8,9,11.

- — — — — ось размещения объектов городской информации, вывесок
- ▨▨▨▨ место допустимого размещения объектов городской информации и конструкций

						5906-18-011-КПФ			
						Колерный паспорт объекта капитального строительства по адресу: г.Пермь, Дзержинский район, пр-т Парковый, 36			
Изм.	Кол. уч.	Лист	№ док.	Подп.	Дата	Магазин товаров повседневного спроса	Стадия	Лист	Листов
Разраб.		Валетова		<i>[Signature]</i>	03.18		П	10	
Н.контр.		Валетов		<i>[Signature]</i>	03.18	Размещение объектов городской информации Боковой фасад	ООО "АУДИТПРОЕКТСТРОЙ"		

Интв. № подл.	Подп. и дата	Взам. инв. №



Управление архитектуры и городского дизайна
 ДГА администрации г.Перми
 СООТВЕТСТВУЕТ АРХИТЕКТУРНОМУ
 ОБЛИКУ ГОРОДА ПЕРМИ
 «18» 03 2018
 Бресано С.С. Подпись *Бресано С.С.*

Данный лист смотреть с листами 8,9,10.

 - место допустимого размещения объектов городской информации и конструкций

Ив. № подл.	Подп. и дата	Взам. инв. №

5906-18-011-КПФ					
Колерный паспорт объекта капитального строительства по адресу: г.Пермь, Дзержинский район, пр-т Парковый, 36					
Изм.	Кол. уч.	Лист	№ док.	Подп.	Дата
Разраб.		Валетова		<i>СВ</i>	03.18
Магазин товаров повседневного спроса					
Размещение объектов городской информации					
Н.контр.		Валетов		<i>ВВ</i>	03.18
Львововой фасад					
Стадия	Лист	Листов			
П	11				
ООО "АУДИТПРОЕКТСТРОЙ"					

Позиция согласно ведомости отделки фасадов	Координаты цвета в CorelDraw	C	0	RAL 3024
		M	90	
		Y	100	
		K	0	
		R	255	
		G	45	
		B	33	
2, 11				

Позиция согласно ведомости отделки фасадов	Координаты цвета в CorelDraw	C	20	RAL 7035
		M	10	
		Y	15	
		K	5	
		R	197	
		G	199	
		B	196	
2,8,9,10				

Позиция согласно ведомости отделки фасадов	Координаты цвета в CorelDraw	C	0	RAL 9003
		M	0	
		Y	0	
		K	0	
		R	236	
		G	236	
		B	231	
4				

Позиция согласно ведомости отделки фасадов	Координаты цвета в CorelDraw	C	0	RAL 9016
		M	0	
		Y	5	
		K	0	
		R	241	
		G	240	
		B	234	
3,4,7				

Позиция согласно ведомости отделки фасадов	Координаты цвета в CorelDraw	C	100	RAL 8022
		M	50	
		Y	30	
		K	100	
		R	26	
		G	23	
		B	24	
5				

Позиция согласно ведомости отделки фасадов	Керамогранит GRASARO QUARTZITE серый или аналогичный по цвету материал			RAL 7032
6				

Позиция согласно ведомости отделки фасадов	Координаты цвета в CorelDraw	C	15	RAL 7032
		M	10	
		Y	25	
		K	20	
		R	181	
		G	176	
		B	161	
1				

Координаты цветов в RAL даны с сайта www.rgb.to

СОГЛАСОВАНО
1^й заместитель начальника ДГА
г. Пермь - главный архитектор
Д.Ю. Лапшин
18.04.18

						5906-18-011-КПФ			
						Колерный паспорт объекта капитального строительства по адресу: г.Пермь, Дзержинский район, пр-т Парковый, 36			
Изм.	Кол.уч.	Лист	№ док.	Подп.	Дата		Стадия	Лист	Листов
Разраб.		Валетова		<i>СВ</i>	03.18		П	12	
						Магазин товаров повседневного спроса			
						Эталонные колеры			
Н.контр.		Валетов		<i>ВВ</i>	03.18	ООО "АУДИТПРОЕКТСТРОЙ"			

Инв. № подл.	Подп. и дата	Взам. инв. №