



АДМИНИСТРАЦИЯ ГОРОДА ПЕРМИ
ДЕПАРТАМЕНТ ГРАДОСТРОИТЕЛЬСТВА И АРХИТЕКТУРЫ
ГОРОДА ПЕРМИ

30.03.2018

№ С20-059-22-01-26-344

КОЛЕРНЫЙ ПАСПОРТ

АДРЕС ОБЪЕКТА: г.Пермь, проспект Парковый, пристрой к зданию № 52

АДМИНИСТРАТИВНЫЙ РАЙОН: Дзержинский

52П-Д - 2018 - ОФ

ПЕРМЬ, 2018 г.

Ведомость чертежей комплекта марки ОФ

ЛИСТ	НАИМЕНОВАНИЕ	ПРИМЕЧАНИЯ
1	Общие данные. Ведомость отделки фасадов. Пояснительная записка. Инструкция	
2	Фотофиксация фасадов	
3	Главный фасад	
4	Торцевой фасад	
5	Дворовой фасад	
6	Размещение объектов городской информации	
7	Эталоны колеров	

Ведомость отделки фасадов

ПОЗ.	ЭЛЕМЕНТ ФАСАДА	ЭТАЛОН ЦВЕТА	ОБОЗНАЧ.	ВИД ОТДЕЛКИ	ПРИМ.
1	Цоколь;	белый		Атмосферостойкая краска по металлу, природный камень	
2	Поле стен главного фасада			Композитный материал. Атмосферостойкая краска по металлу, штукатурке	
3	Поле стен дворового, торцевого фасада	белый		Атмосферостойкая краска по металлу, бетону.	
4	Переплеты окон, витражи	белый		Металлопластик. Стеклопакеты. Атмосферостойкая краска.	
5	Двери	белый		Металлопластик. Стеклопакеты. Атмосферостойкая краска.	
6	Дворовая входная группа			Атмосферостойкая краска по металлу	
7	Кровля, козырьки			Атмосферостойкая краска по металлу	
8	Лестницы, ступени			Керамогранит с шероховатой поверхностью	
9	Декоративный элемент, лепнина	белый		Атмосферостойкая краска по штукатурке	

Ведомость ссылочных и прилагаемых документов

ОБОЗНАЧЕНИЕ	НАИМЕНОВАНИЕ	ПРИМЕЧАНИЯ

Пояснительная записка

Целью разработки архитектурных решений фасадов является возвращение зданиям их первоначального облика, но с применением современных конструкций и материалов.

Проектом предполагается демонтировать существующие диссонирующие рекламные конструкции и вывески, входные группы, дополнительное оборудование.

Предлагается привести цветовое решение и оформление фасада к единому архитектурному внешнему виду, с определением возможных мест размещения объектов монументального искусства (мемориальных досок, памятных знаков), объектов городского дизайна, наружной рекламы и визуальной информации, дополнительного оборудования на фасадах зданий.

Определение цветовых решений и требований к фасадам зданий, в дальнейшем, позволит улучшить внешний облик центральных улиц города Перми.

Ситуационная схема



**ИНСТРУКЦИЯ
о порядке производства работ, связанных с окраской фасадов и всех наружных частей зданий, сооружений, строений, расположенных**

1. Окраска фасадов и всех наружных частей зданий, сооружений, строений, ограждений, заборов, павильонов, киосков, ларьков и прочих объектов, расположенных на территории города Перми, может производиться лишь на основании колерного паспорта фасадов на ремонт и окраску, согласованного ДГА г.Перми.

2. До начала процесса окраски здания или какого-либо сооружения должны быть произведены работы по капитальному ремонту всех без исключения наружных частей его, подлежащих окраске.

3. До начала ремонта зданий, имеющих газосветовую рекламу, сообщить рекламораспространителю о предстоящих работах на фасаде здания с целью сохранения вывесок либо их демонтажу.

4. Полуразрушенные и разрушенные архитектурные художественно-скульптурные детали здания, карнизы, колонны, пилястры, капители, фризы, тяги, лепные украшения, барельефы, мозаика, художественная роспись подлежат обязательному восстановлению в своем первоначальном виде.

Категорически запрещается производить окраску здания без предварительного восстановления указанных деталей.

5. Металлические поверхности отдельных частей здания, чугунные решетки, перила балконов и лестниц, кронштейны, дверные и оконные приборы, архитектурно-художественные детали перед окраской очищаются от грязи, ржавчины, старой краски и покрываются вновь лишь масляной краской.

6. В соответствии с выданными образцами цвета (колерами) на окраску здания организация, производящая ремонт здания, составляет пробные образцы цвета, которые наносятся на видное место стены.

Проверку и согласование пробного образца цвета (колера), а также готовности поверхности стены и отдельных наружных частей здания к окраске производит уполномоченный представитель ДГА г. Перми. Без указанной проверки и согласования производить окраску фасада категорически воспрещается.

7. Домоуправления, организации и учреждения, производящие окраску и связанный с ней ремонт здания, несут полную ответственность за точное выполнение настоящей инструкции и привлекаются к ответственности за её нарушение.

8. Цветовая гамма рекламоносителей должна гармонировать с основным колористическим решением фасадов здания.

9. По всем вопросам, связанным с производством работ, необходимо обращаться в ДГА г. Перми, ул. Сибирская, 15, каб. 316, тел. 212-76-98).

СОГЛАСОВАНО
1^й заместитель начальника ДГА
Перми, ул. Сибирская, 15
Д.Ю. Папшин
27.01.18

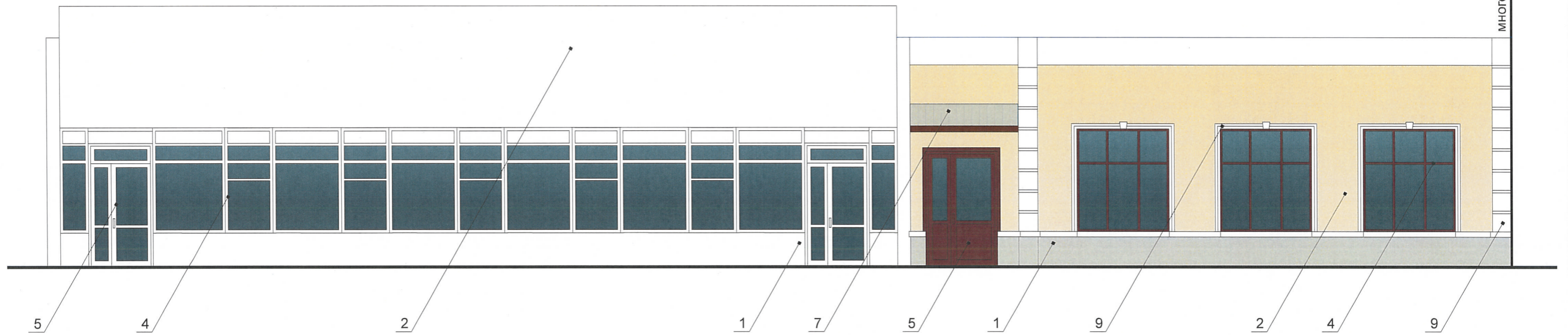
Взаим. инв. №
Подпись и дата
Инв. № подл.

						52П-Д - 2018 - ОФ		
						Колерный паспорт пристроя к зданию по проспекту Парковый, 52 в Дзержинском районе города Перми		
Изм.	Кол.уч	Лист	№док.	Подпись	Дата	Стадия	Лист	Листов
				Анашкина	03.18	П	1	7
						Общие данные. Ведомость отделки фасадов. Пояснительная записка. Инструкция		
						ООО «Архитектурная мастерская «Город», г.Пермь		



						52П-Д - 2018 - ОФ			
						Колерный паспорт пристроя к зданию по проспекту Парковый, 52 в Дзержинском районе города Перми			
Изм.	Кол.уч	Лист	№ док.	Подпись	Дата		Стадия	Лист	Листов
Разраб.		Анашкина		<i>Анашкина</i>	03.18		П	2	7
						Фотофиксация фасадов			
						ООО «Архитектурная мастерская «Город», г.Пермь			

Инв.№ подл. Подпись и дата Взам.инв.№



ПРИМЕЧАНИЕ:

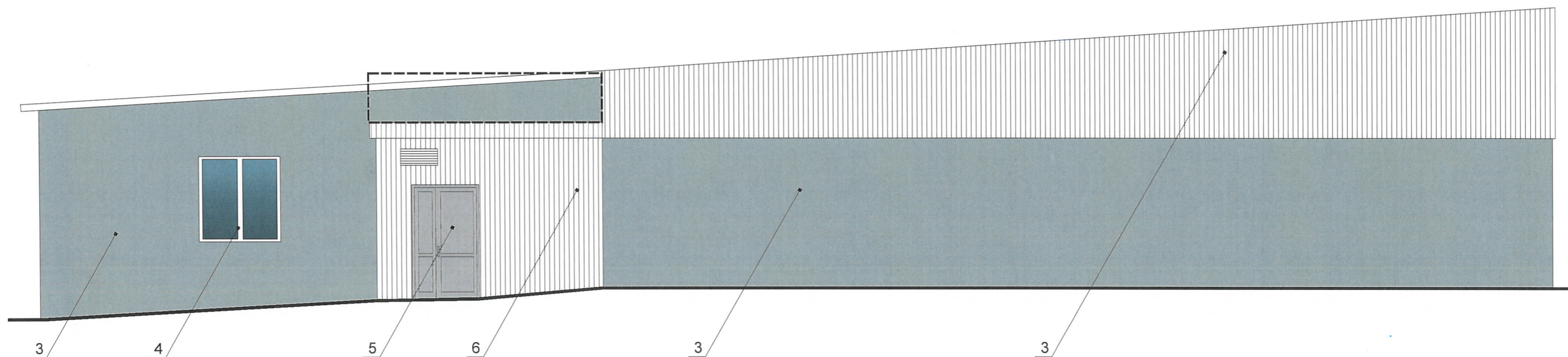
1. В случае, если наружные лестницы при дополнительно устроенных входах в общественные помещения здания выходят за границы предоставленного земельного участка и красные линии квартала, то устройство дополнительных или переустройство существующих входных групп требует получения разрешения в установленном порядке;

2. В случае устройства или переустройства (перепланировки, ремонта, реконструкции) помещений общественного назначения, их входных групп в обязательном порядке должны быть предусмотрены мероприятия по обеспечению доступности данных помещений для маломобильных групп населения, включая инвалидов, использующих кресла-коляски и собак-проводников (далее-МГН) в соответствии с требованиями СП 59.13330.2016 Свод правил. Доступность зданий и сооружений для маломобильных групп населения. Данный свод правил касается функционально-планировочных элементов зданий и сооружений, их участков или отдельных помещений, доступных для МГН (входные узлы, коммуникации, пути эвакуации, помещения и зоны обслуживания, а также их информационное и инженерное обустройство). В частности, лестницы при входах в общественные помещения должны дублироваться пандусами с уклоном не более 1:20 (5%) или иными средствами подъема (подъемные платформы, лифты и т.д.). Согласно вышеуказанному Своду правил наружные лестницы и пандусы должны иметь поручни с учетом технических требований к опорным стационарным устройствам по ГОСТ Р 51261; размеры входной площадки при открывании дверей наружу должны быть не менее 1,4 x 2,0 или 1,5 x 1,85; размеры входной площадки с пандусом не менее 2,2 x 2,2 м.

СОГЛАСОВАНО
 1^й заместитель начальника ДГА
 г. Перми - главный архитектор
 Д.Ю. Папшин
 "02" 09 2018 г.

Взам. инв. №
Подпись и дата
Инв. № подл.

52П-Д - 2018 - ОФ					
Колерный паспорт пристроя к зданию по проспекту Парковый, 52 в Дзержинском районе города Перми					
Изм.	Кол.уч	Лист	№ док.	Подпись	Дата
Разраб.		Анашкина		<i>Анашкина</i>	03.18
Главный фасад					
			Стадия	Лист	Листов
			П	3	7
ООО «Архитектурная мастерская «Город», г.Пермь					



ПРИМЕЧАНИЕ:

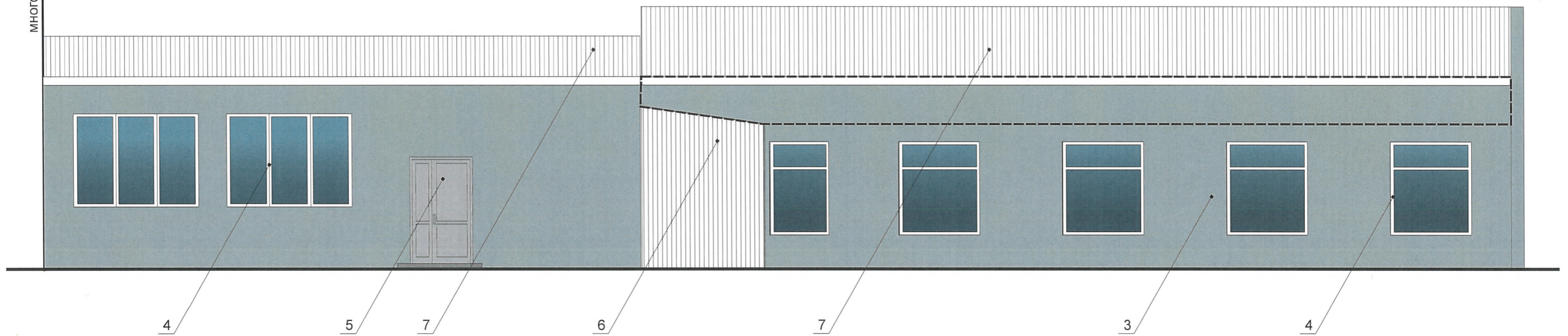
1. В случае, если наружные лестницы при дополнительно устроенных входах в общественные помещения здания выходят за границы предоставленного земельного участка и красные линии квартала, то устройство дополнительных или переустройство существующих входных групп требует получения разрешения в установленном порядке;

2. В случае устройства или переустройства (перепланировки, ремонта, реконструкции) помещений общественного назначения, их входных групп в обязательном порядке должны быть предусмотрены мероприятия по обеспечению доступности данных помещений для маломобильных групп населения, включая инвалидов, использующих кресла-коляски и собак-проводников (далее-МГН) в соответствии с требованиями СП 59.13330.2016 Свод правил. Доступность зданий и сооружений для маломобильных групп населения. Данный свод правил касается функционально-планировочных элементов зданий и сооружений, их участков или отдельных помещений, доступных для МГН (входные узлы, коммуникации, пути эвакуации, помещения и зоны обслуживания, а также их информационное и инженерное обустройство). В частности, лестницы при входах в общественные помещения должны дублироваться пандусами с уклоном не более 1:20 (5%) или иными средствами подъема (подъемные платформы, лифты и т.д.). Согласно вышеуказанному Своду правил наружные лестницы и пандусы должны иметь поручни с учетом технических требований к опорным стационарным устройствам по ГОСТ Р 51261; размеры входной площадки при открывании дверей наружу должны быть не менее 1,4 x 2,0 или 1,5 x 1,85; размеры входной площадки с пандусом не менее 2,2 x 2,2 м.

СОГЛАСОВАНО
 1^й заместитель начальника ДГА
 г. Пермь - главный архитектор
 Д.Ю. Гапшин
 "02" 04 2018

						52П-Д - 2018 - ОФ		
						Колерный паспорт пристроя к зданию по проспекту Парковый, 52 в Дзержинском районе города Перми		
Изм.	Кол.уч	Лист	№док.	Подпись	Дата	Стадия	Лист	Листов
Разраб.		Анашкина		<i>Анашкина</i>	03.18	П	4	7
						Боковой фасад		ООО «Архитектурная мастерская «Город», г.Пермь

многоквартирный жилой дом



СОГЛАСОВАНО
1^й заместитель начальника ДГА
г. Перми - главный архитектор
Д.Ю. Лапшин

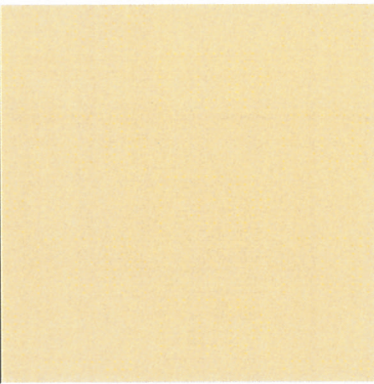
- Размещение дополнительного оборудования, дополнительных элементов и устройств на фасадах объектов капитального строительства допускается при соблюдении следующих условий:
 - единое архитектурное и цветовое решение фасадов (в том числе размер, форма, цвет, материал);
 - соответствие архитектурному решению фасадов, предусмотренному проектной документацией, с привязкой к основным композиционным осям фасадов (системе горизонтальных и вертикальных осей);
 - соответствие ГОСТам, техническим регламентам, установленным законодательством Российской Федерации в области обеспечения санитарно-эпидемиологического благополучия населения, пожарной безопасности;
- Размещение наружных блоков систем кондиционирования и вентиляции допускается:
 - на кровле объектов капитального строительства;
 - на оконных и дверных проемах в единой (вертикальной, горизонтальной) системе осей фасадов, в окнах подвального этажа, в плоскости остекления без выхода за плоскость фасадов с использованием маскирующих ограждений (решеток, жалюзи).
- Размещение наружных блоков систем кондиционирования и вентиляции на поверхности главных фасадов, в оконных и дверных проемах за плоскостью фасадов не допускается:
 - над пешеходными тротуарами;
 - на высоте менее 3,0 м от поверхности земли.
- Антенны должны размещаться:
 - на кровле объектов капитального строительства - компактными упорядоченными группами, с использованием единой несущей основы, в том числе с устройством ограждения, а также с учетом требований действующего законодательства;
 - на дворовых фасадах, глухих стенах, не просматривающихся с улицы;
 - на дворовых фасадах - в простенках между окнами на пересечении вертикальной оси простенка и оси, соответствующей верхней границе проема.

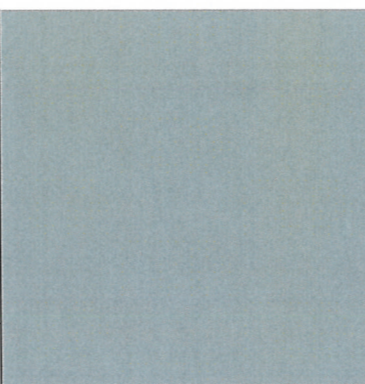
 - место допустимого размещения дополнительного оборудования


						52П-Д - 2018 - ОФ		
						Колерный паспорт пристроя к зданию по проспекту Парковый, 52 в Дзержинском районе города Перми		
Изм.	Кол.уч	Лист	Недок.	Подпись	Дата	Стадия	Лист	Листов
Разраб.		Анашкина		<i>Лапшин</i>	03.18	П	5	7
						Дворовой фасад		ООО «Архитектурная мастерская «Город», г.Пермь

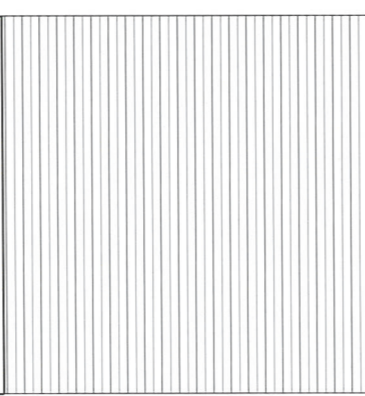
Взам. инв. №
Подпись и дата
Инв. № подл.

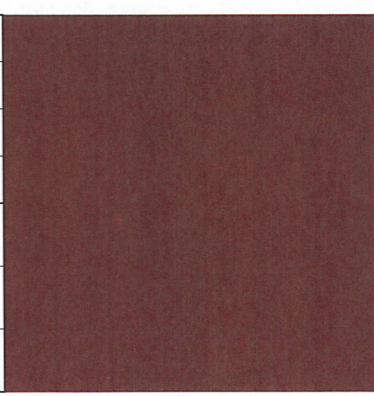
Позиция согласно ведомости отделки фасадов	Координаты цвета	C:	0
		M:	0
		Y:	0
		K:	0
		R:	254
		G:	254
		B:	254
1,2,3,4,5,6,7,9			

Позиция согласно ведомости отделки фасадов	Координаты цвета	C:	5
		M:	11
		Y:	33
		K:	0
		R:	244
		G:	225
		B:	185
2			

Позиция согласно ведомости отделки фасадов	Координаты цвета	C:	39
		M:	22
		Y:	29
		K:	9
		R:	161
		G:	173
		B:	169
3			

Позиция согласно ведомости отделки фасадов	Керамогранит		
8			

Позиция согласно ведомости отделки фасадов	Металлический профиль		
3,6,7			

Позиция согласно ведомости отделки фасадов	Координаты цвета	C:	36
		M:	84
		Y:	67
		K:	57
		R:	102
		G:	51
		B:	51
4,5,7			

СОГЛАСОВАНО
 1^й заместитель начальника ДГА
 г. Пермь - главный архитектор
 Д.Ю. Лапшин
 2018

Взам. инв. №
 Подпись и дата
 Инв. № подл.

						52П-Д - 2018 - ОФ		
						Коперный паспорт пристроя к зданию по проспекту Парковый, 52 в Дзержинском районе города Перми		
Изм.	Кол.уч	Лист	№ док.	Подпись	Дата	Стадия	Лист	Листов
Разраб.		Анашкина		<i>Анашкина</i>	03.18			
						Эталоны колеров		ООО «Архитектурная мастерская «Город», г.Пермь