



ДЕПАРТАМЕНТ ГРАДОСТРОИТЕЛЬСТВА И АРХИТЕКТУРЫ  
АДМИНИСТРАЦИИ ГОРОДА ПЕРМИ

ООО НПТИ "ОРТЭКС"  
Член Союза СРО "АПО" СРО-П-063-26112009 с 10.12.2009 г.

Государственное казенное учреждение  
Пермского края "Управление капитального  
строительства Пермского края"

*от 19.12.2018 № 059-22-08-40-4023*

## КОЛЕРНЫЙ ПАСПОРТ

АДРЕС ОБЪЕКТА: г. Пермь, административный район Дзержинский,  
улица Пермская, здание (строение) № 226а

01-319-18-АР

ПЕРМЬ 2018 г.

## Ведомость чертежей комплекта марки АР

## Пояснительная записка

ЛИСТ	НАИМЕНОВАНИЕ	ПРИМЕЧАНИЯ
1	Общие данные	
2	Общие данные	
3	Существующее состояние площадки строительства спортивного зала	
4	Главный фасад	
5	Дворовой фасад	
6	Боковой фасад в оях В-А	
7	Боковой фасад в осях А-В	
8	Размещение объектов городской информации	
9	Эталоны колеров	

Проект выполнен с учетом Технического задания и Технико-педагогического задания КГАПОУ "Краевой колледж предпринимательства".

Проектируемое здание физкультурного комплекса одноэтажное, с техподпольем, в котором размещаются технические помещения. Габариты здания в строительных осях 24х21 м.

Здание физкультурного комплекса возводится на участке колледжа, на месте сносимого подземного гаража по адресу ул. Пермская, 226/1.

Наружные стены - из стеновых сэндвич-панелей с минераловатным утеплителем, раскладка стеновых панелей горизонтальная. Кровля скатная, из кровельных сэндвич-панелей с минераловатным утеплителем.

Окна с переплетами из алюминиевых и ПВХ-профилей, с заполнением двухкамерными стеклопакетами.

Двери наружные - из ПВХ-профилей и металлические (в техподполье).

Водосток с кровли - наружный организованный, по металлической водосточной системе.

В соответствии с технико-педагогическим заданием на первом этаже размещаются: физкультурный зал, снарядная, вестибюль, тамбур, гардеробная верхней одежды, ПУИ, тренерская с душевой, санузел, помещение охраны, раздевалы с с/у и душевыми.

В соответствии с СП 59.13330.2012 при входе в здание устраивается пандус. Физкультурный зал имеет высоту не менее 6 м. Высота вспомогательных помещений 3 м.

Наружная отделка выполнена в единой колористической гамме с основным зданием Краевого колледжа предпринимательства и гармонично вписывается в окружающую застройку.

## Ведомость отделки фасадов

ПОЗ.	ЭЛЕМЕНТ ФАСАДА	ЭТАЛОН ЦВЕТА	ОБОЗНАЧ.	ВИД ОТДЕЛКИ	ПРИМ.
1	Верхний фриз		RAL9003	Алюм. композитные панели Г1	
2	Основное поле стен		RAL1013	Стеновые сэндвич-панели	
3	Основное поле стен		RAL1001	Стеновые сэндвич-панели	
4	Нижний фриз		RAL1013	Алюм. композитные панели Г1	
5	Цоколь		—	Плитка облицовочная цокольная	
6	Ограждения крылец, поручни		RAL9006	Окраска порошковой краской	
7	Стойки навеса над крыльцом		RAL7006	Окраска ПФ-170 в 2 слоя по грунтовке	
8	Переплеты окон и дверей		RAL9003	Профиль ПВХ и алюминиевый	Стекло прозрач.
9	Водосточная система		RAL9006	Оцинкованная сталь с полимерным покрытием	
10	Объемные буквы		RAL3016	Алюм. композитные панели Г1	
11	Стенки прямиков, боковые поверхности крылец и пандуса		RAL1011	Штукатурка, окраска фасадными красками	
12	Кровля		RAL7006	Кровельные сэндвич-панели	
13	Отливы окон		RAL9003	Оцинкованная сталь с полимерным покрытием	

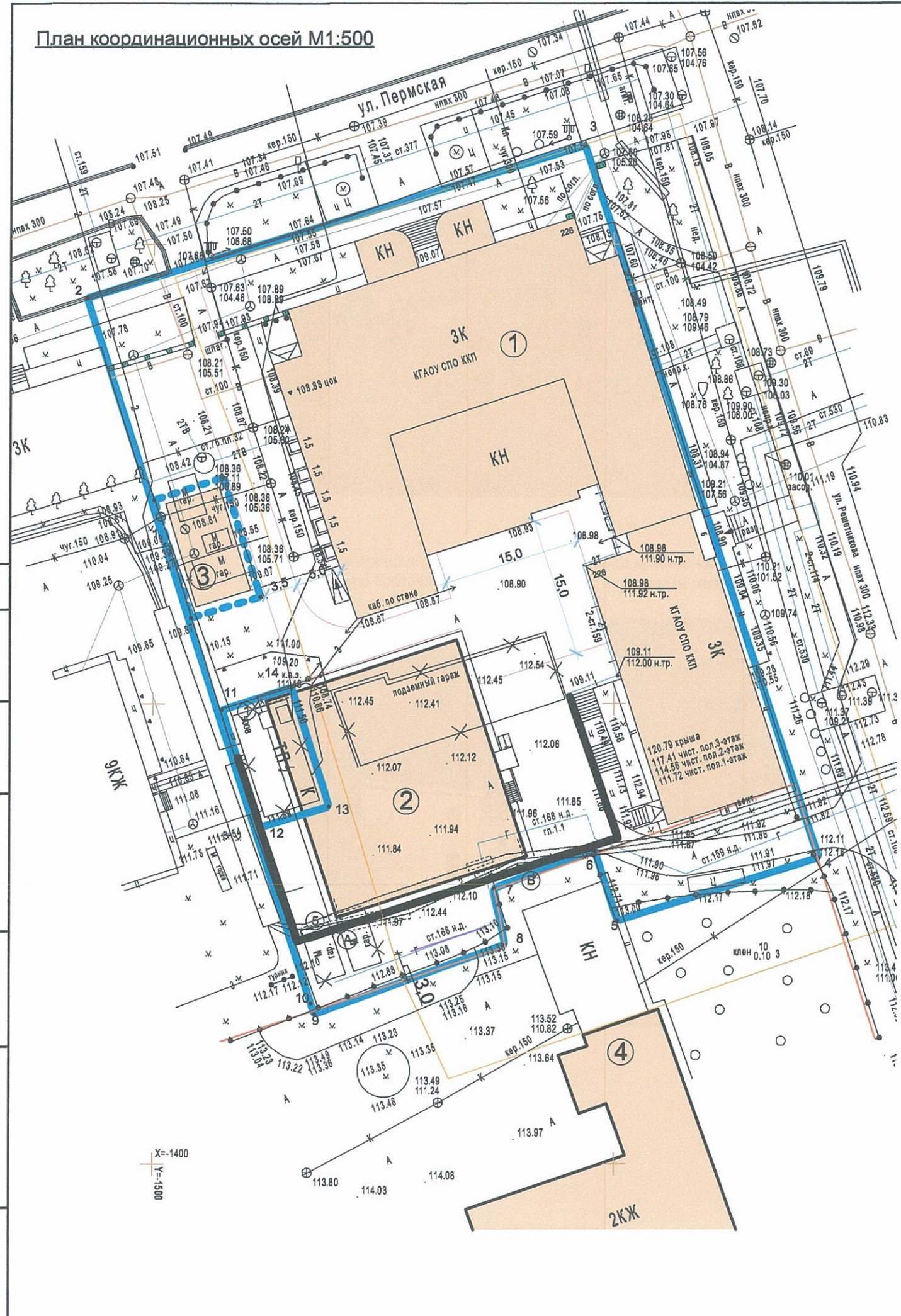
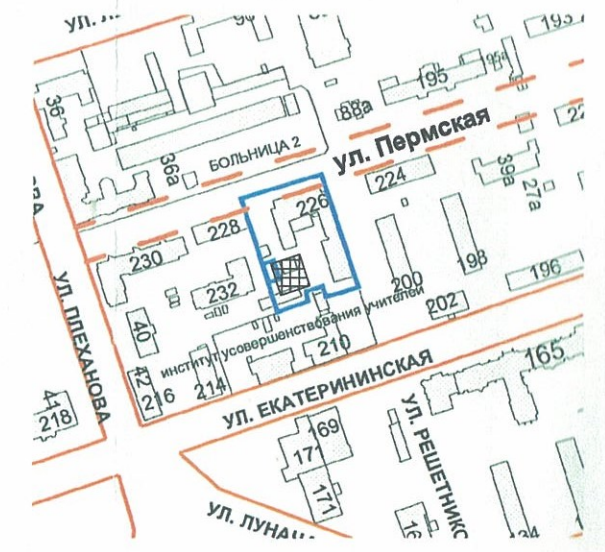


						01-319-18-АР			
						Колерный паспорт объекта капитального строительства по ул. Пермская, № 226/1, Дзержинского района г. Пермь			
Изм.	Кол.уч.	Лист	№ док.	Подпись	Дата	Строительство спортивного зала КГАПОУ "Краевой колледж предпринимательства", (г. Пермь), 144 чел./смена	Стадия	Лист	Листов
Разраб.		Зеленина Л.В.		<i>Зеленина</i>	11.18		П	1	9
Н. контр.		Ваулин П.А.		<i>Ваулин</i>	11.18	Общие данные			
							ООО "НПТИ "ОРТЭК" г. Пермь		

Ситуационный план-схема с размещением Объекта М1:5000

План координационных осей М1:500

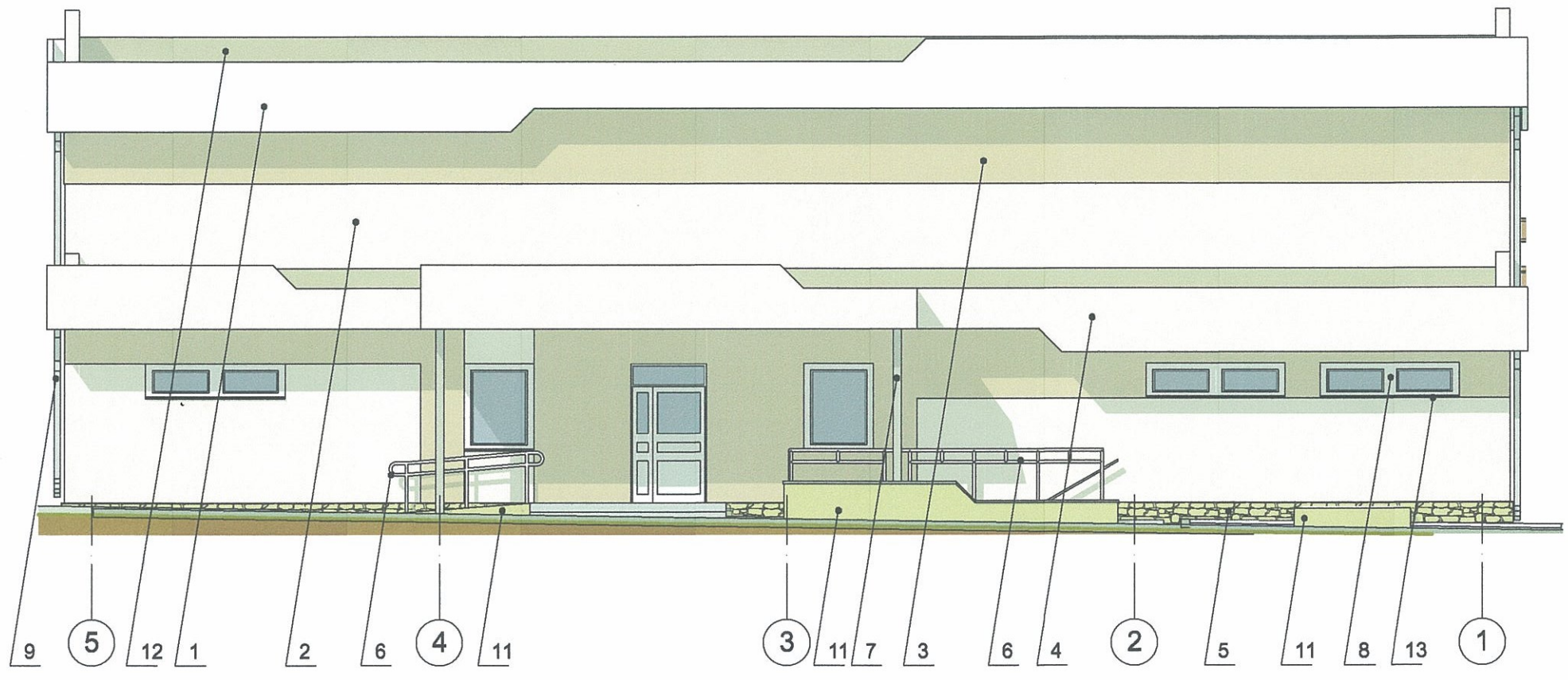
- Условные обозначения
- ① существующее здание колледжа
  - ② проектируемый спортивный зал
  - ③ проектируемая ТП
  - ④ объект культурного наследия
  - подпорная стена
  - существующие границы участка
  - возможные границы участка проектируемой ТП



Ведомость ссылочных и прилагаемых документов

Обозначение	Наименование	Примечание
Постановление Администрации г. Перми №130 от 22.02.2017	Об утверждении Порядка и критериев согласования колерного паспорта, требований к содержанию колерного паспорта, формы колерного пспорта	
Постановление Администрации г. Перми №958 от 25.10.2016	Об утверждении Стандартных требований к вывескам, их размещению и эксплуатации	
Постановление Правительства Пермского края №269-п от 04.05.2016	Об утверждении границ зон охраны объекта культурного наследия - достопримечательного места "Проспект им. Ленина" и границ зон охраны объектов культурного наследия, расположенных на прилегающих территориях, а также режимов использования земель и требований к градостроительным регламентам в границах данных зон <b>2.4. Режим использования земель и требования к градостроительным регламентам зоны регулирования застройки ЗРЗ-10Г объекта культурного наследия "Усадьба братьев Тупицыных (2 дома с воротами между ними)".</b>	

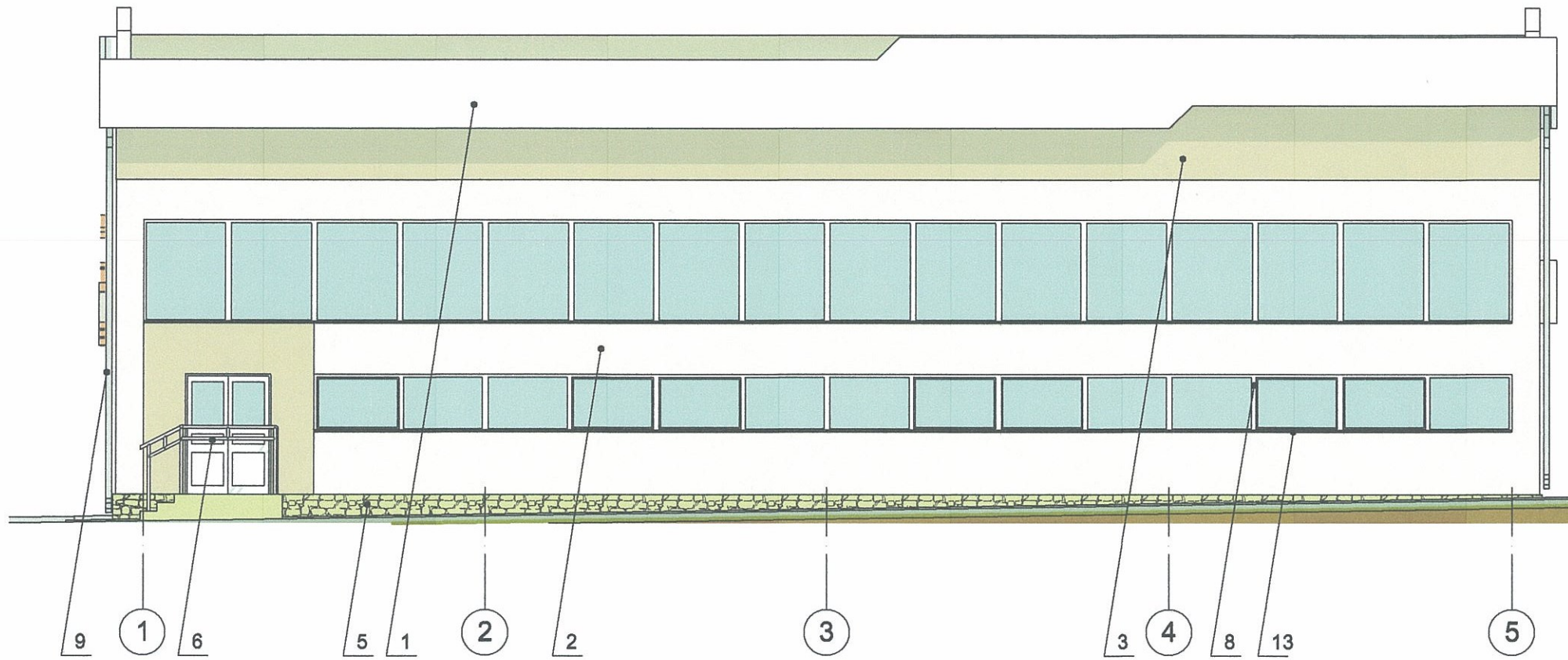
					01-319-18-АР				
					Колерный паспорт объекта капитального строительства по ул. Пермская, № 226.3 Дзержинского района г. Перми				
Изм.	Кол.уч	Лист	№ док.	Подпись	Дата	Строительство спортивного зала КГАПОУ "Краевой колледж предпринимательства", (г. Пермь), 144 чел./смена	Стадия	Лист	Листов
Разраб.		Зеленина Л.В.		<i>Зеленина</i>	11.18		П	2	
Н. контр.		Ваулин П.А.		<i>Ваулин</i>	11.18	Общие данные			
							ООО "НПТИ "ОРТЭКС" г. Пермь		



СОГЛАСОВАНО  
 1<sup>й</sup> заместитель начальника ДГА  
 г. Пермь - главный архитектор  
 Д.Ю. Лапшин  
 20 декабря 2018

Изм. № 1  
 Подпись и дата  
 Имя, № подл.

						01-319-18-AP			
						Колерный паспорт объекта капитального строительства по ул. Пермская, № 226а, Дзержинского района г. Перми			
Изм.	Кол.уч.	Лист	№ док.	Подпись	Дата	Строительство спортивного зала КГАПОУ "Краевой колледж предпринимательства", (г. Пермь), 144 чел./смена	Стадия	Лист	Листов
Разраб.		Зеленина Л.В.		<i>Зеленина</i>	11.18		П	4	
Н. контр.		Ваулин П.А.		<i>Ваулин</i>	11.18	Главный фасад	ООО "НПТИ "ОРТЭКС" г. Пермь		



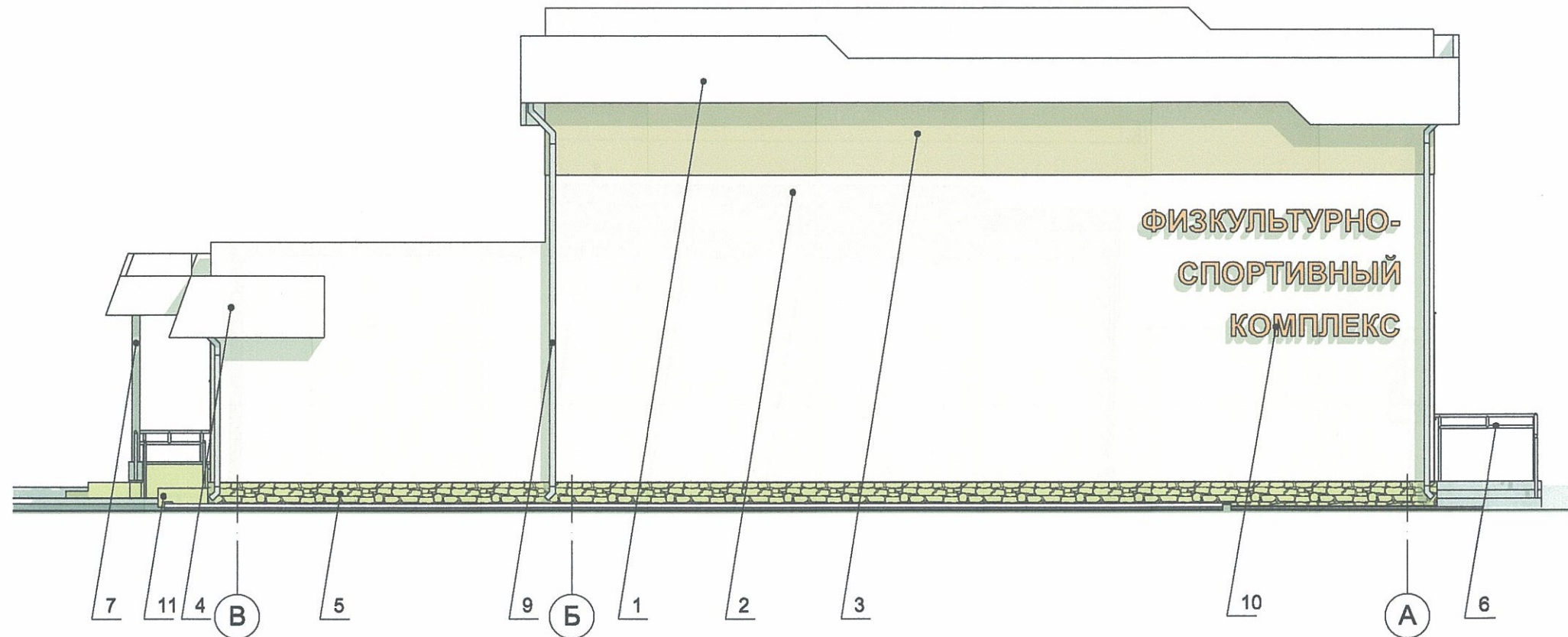
СОГЛАСОВАНО  
1<sup>й</sup> заместитель начальника ДГА  
г. Пермь, главный архитектор  
Д.С. Машков  
20 декабря 2018

01-319-18-AP						
Колерный паспорт объекта капитального строительства по ул. Пермская, № 226А, Дзержинского района г. Перми						
Изм.	Кол.уч.	Лист	№ док.	Подпись	Дата	
Разраб.		Зеленина Л.В.		<i>Зеленина</i>	11.18	Строительство спортивного зала КГАПОУ "Краевой колледж предпринимательства", (г. Пермь), 144 чел./смена
Н. контр.		Ваулин П.А.		<i>Ваулин</i>	11.18	Дворовой фасад
					Стадия	Лист
					П	5
					ООО "НПТИ "ОРТЭК" г. Пермь	

Добавлен инт. IV

1 подписан и дата

инт. IV инт.



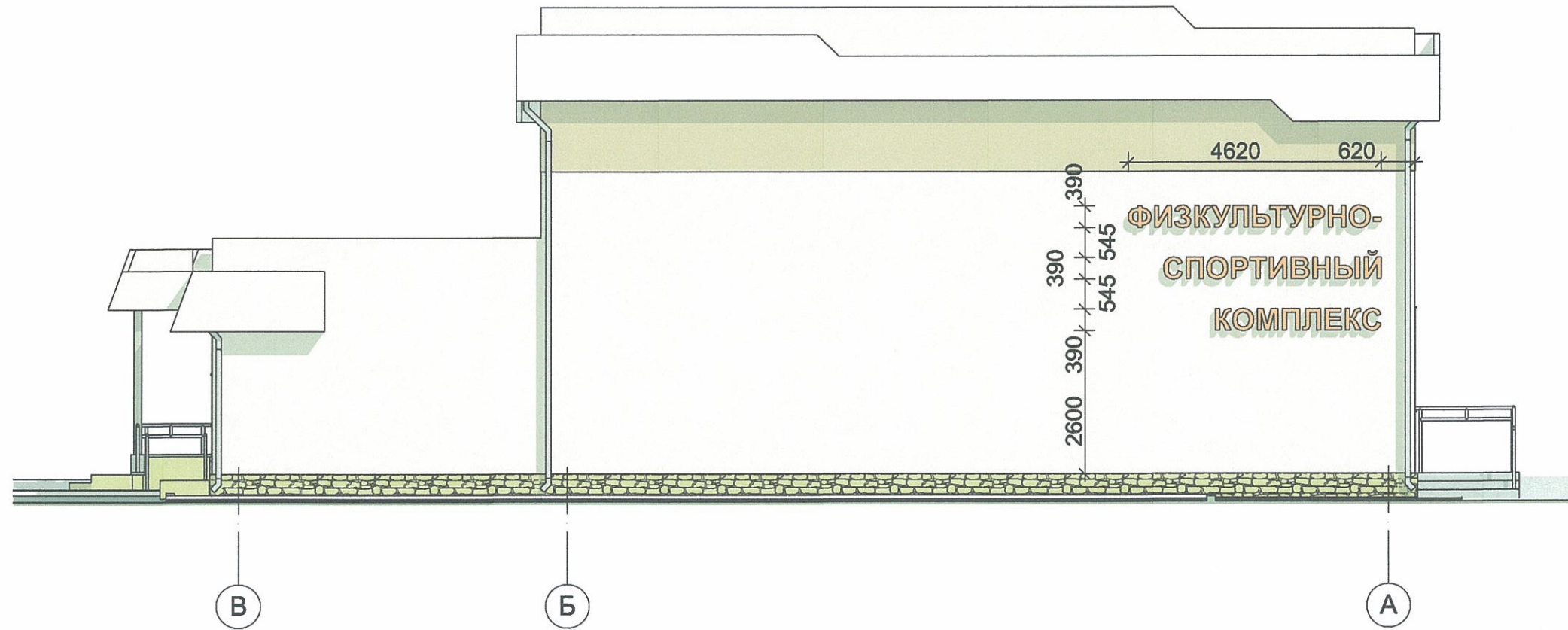
ФИЗКУЛЬТУРНО-  
СПОРТИВНЫЙ  
КОМПЛЕКС

СОГЛАСОВАНО  
1<sup>й</sup> заместитель начальника ДГА  
г. Перми, главный архитектор  
В.Ю. Лапшин  
"20" декабря 2018

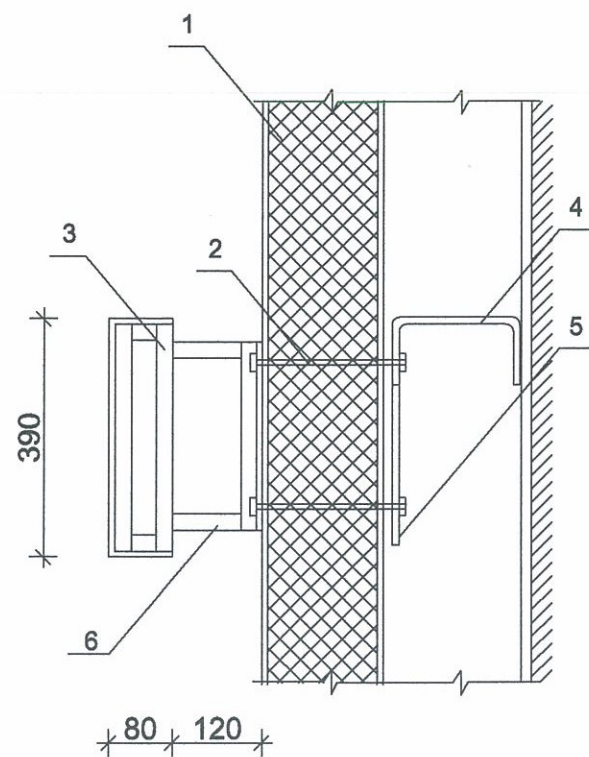
						01-319-18-AP			
						Колерный паспорт объекта капитального строительства по ул. Пермская, № 226а, Дзержинского района г. Перми			
Изм.	Кол.уч.	Лист	№ док.	Подпись	Дата	Строительство спортивного зала КГАПОУ "Краевой колледж предпринимательства", (г. Пермь), 144 чел./смена	Стадия	Лист	Листов
Разраб.		Зеленина Л.В.		<i>Зеленина</i>	11.18		П	6	
Н. контр.		Ваулин П.А.		<i>Ваулин</i>	11.18	Боковой фасад в оях В-А	ООО "НПТИ "ОРТЭКС" г. Пермь		

Имя, № докум.  
 Инициалы и дата  
 Подпись и инв. №

Фасад в осях В-А



Узел крепления вывески к стене здания



- 1 Сэндвич-панель
- 2 Самонарезающий винт
- 3 Каркас буквы. Труба квадратная 20\*20\*2 ГОСТ 8639-83
- 4 Прогон профиля
- 5 Монтажная пластина
- 6 Несущая рама вывески. Труба квадрат. 20\*20\*2 ГОСТ 8639-83

Управление архитектуры и городского дизайна  
ДГА администрации г.Перми  
СООТВЕТСТВУЕТ АРХИТЕКТУРНОМУ  
ОБЛИКУ ГОРОДА ПЕРМИ  
«20» декабря 2018  
Подпись: *[Signature]*

						01-319-18-AP			
						Колерный паспорт объекта капитального строительства по ул. Пермская, № 226А, Дзержинского района г. Перми			
Изм.	Кол.уч.	Лист	№ док.	Подпись	Дата	Строительство спортивного зала КГАПОУ "Краевой колледж предпринимательства", (г. Пермь), 144 чел./смена	Стадия	Лист	Листов
Разраб.		Зеленина Л.В.		<i>[Signature]</i>	11.18		П	8	
Н. контр.		Ваулин П.А.		<i>[Signature]</i>	11.18	Размещение объектов городской информации	ООО "НПТИ "ОРТЭКС" г. Пермь		

Позиция согласно ведомости отделки фасадов	RAL9003	C	0	
		M	0	
		Y	0	
		K	0	
1, 8, 13	RAL9003	R	236	
		G	236	
		B	231	

Позиция согласно ведомости отделки фасадов	RAL7006	C	0	
		M	5	
		Y	17	
		K	54	
7, 12	RAL7006	R	117	
		G	111	
		B	97	

Позиция согласно ведомости отделки фасадов	RAL1013	C	0	
		M	2	
		Y	12	
		K	9	
2, 4	RAL1013	R	233	
		G	229	
		B	206	

Позиция согласно ведомости отделки фасадов	RAL3016	C	0	
		M	63	
		Y	70	
		K	33	
10	RAL3016	R	172	
		G	64	
		B	52	

Позиция согласно ведомости отделки фасадов	RAL1001	C	0	
		M	10	
		Y	34	
		K	18	
3	RAL1001	R	209	
		G	188	
		B	138	

Позиция согласно ведомости отделки фасадов	RAL1011	C	0	
		M	21	
		Y	52	
		K	31	
11	RAL1011	R	175	
		G	138	
		B	84	

Позиция согласно ведомости отделки фасадов	RAL9006	C	2	
		M	0	
		Y	1	
		K	34	
6, 9	RAL9006	R	165	
		G	168	
		B	166	

СОГЛАСОВАНО  
1<sup>й</sup> заместитель начальника ДГА  
г. Пермь - главный архитектор  
Д.Ю. Палшин  
20 декабря 2018

						01-319-18-AP		
						Колерный паспорт объекта капитального строительства по ул. Пермская, № 226а, Дзержинского района г. Перми		
Изм.	Кол.уч.	Лист	N док.	Подпись	Дата			
Разраб.				Зеленина Л.В.	11.18	Строительство спортивного зала КГАПОУ "Краевой колледж предпринимательства", (г. Пермь), 144 чел./смена		
						Стадия	Лист	Листов
						П	9	
						ООО "НПТИ "ОРТЭК" г. Пермь		
Н. контр.				Ваулин П.А.	11.18	Эталоны колеров		