



ДЕПАРТАМЕНТ ГРАДОСТРОИТЕЛЬСТВА И АРХИТЕКТУРЫ
АДМИНИСТРАЦИИ ГОРОДА ПЕРМИ

ООО «АРХИТЕКТУРНАЯ МАСТЕРСКАЯ «ГОРОД»

19.10.18 № 055-22-01-40-3483
КОЛЕРНЫЙ ПАСПОРТ

АДРЕС ОБЪЕКТА: г.Пермь, Пермская, здание (строение) № 7

АДМИНИСТРАТИВНЫЙ РАЙОН: Ленинский

шифр: 077-2018-ОФ

ПЕРМЬ, 2018 г.

Ведомость чертежей комплекта марки ОФ

ЛИСТ	НАИМЕНОВАНИЕ	ПРИМЕЧАНИЯ
1	Общие данные. Ведомость отделки фасадов	
2	Ситуационная схема. Инструкция о порядке производства работ	
3	Существующее состояние фасадов (фотофиксация)	
4	Главный фасад по ул.Ленина в осях В-А	
5	Фасад по ул.Клименко в осях 1-3	
6	Фасад по ул.Пермской в осях А-В	
7	Фасад по в осях 3-1	
8	Размещение объектов городской информации (фасад по ул.Ленина в осях В-А)	
9	Размещение объектов городской информации (фасад в осях 3-1)	
10	Размещение объектов городской информации (фасад по ул.Клименко в осях 1-3, фасад по ул.Пермской в осях А-В)	
11	Эталоны колеров	

Ведомость отделки фасадов

ПОЗ.	ЭЛЕМЕНТ ФАСАДА	ЭТАЛОН ЦВЕТА	ОБОЗНАЧ.	ВИД ОТДЕЛКИ	ПРИМ.
1	Поле стен, тип 1		Молочный	Керамогранит 60x60	
2	Поле стен, тип 2		Пастельно-жёлтый	Керамогранит 60x60	
3	Оконные блоки, тип 1. Дверные блоки, тип 1. Витражи		RAL 9006	Алюминиевые профильные системы	
4	Дверные блоки, тип 2. Ограждение крыши, тип 1. Пожарные лестницы		RAL 9006	Металл с покраской атмосферостойкой краской	
5	Откосы. Парапетная планка. Водостоки. Ворота. Жалюзийные решетки		RAL 9006	Сталь с полимерным покрытием	
6	Перила. Ограждение крыши, тип 2			Хромированная сталь	
7	Ступени и площадки. Отмостка			Бетон без отделки. Бетонная плитка	

Краткая пояснительная записка

Объект – 4-этажное здание административно-торгового назначения - Торговый центр «Разгуляй», расположенное по адресу: г.Пермь, Ленинский район, ул.Пермская, 7.

Застройщик: ООО Компания «Пивоопторг».

Тип постройки, серия: монолитно-каркасное, индивидуальный проект.

Год постройки и ввода в эксплуатацию: 2011 г.

Ранее разработанные колерные паспорта: нет.

Настоящим проектом:

- сохраняются существующие типы отделки и цветовое решение фасадов и входных групп,
- устанавливаются виды и места размещения объектов городской информации;
- фиксируются основные места размещения дополнительного оборудования.

Настоящий проект разработан в соответствии с требованиями Постановления администрации г.Перми от 22.02.2017 № 130 «Об утверждении порядка и критериев согласования колерного паспорта, требования к содержанию колерного паспорта».

В соответствии с Градостроительным кодексом Российской Федерации и Постановлением администрации города Перми от 22.02.2017 № 130 «Об утверждении Порядка и критериев согласования колерного паспорта, требований к содержанию колерного паспорта, формы колерного паспорта» согласованные департаментом градостроительства и архитектуры администрации города Перми проекты колерных паспортов, либо проекты изменений в колерные паспорта, не являются разрешительной документацией на строительство или реконструкцию объекта капитального строительства; не являются правовым основанием на устройство пристроек, навесов, козырьков.

Ведомость ссылочных и прилагаемых документов

ОБОЗНАЧЕНИЕ	НАИМЕНОВАНИЕ	ПРИМЕЧАНИЕ
	<u>Ссылочные документы</u>	
Постановление администрации г.Перми от 22.02.2017 № 130	«Порядок и критерии согласования колерного паспорта, требования к содержанию колерного паспорта»	
Постановление администрации г.Перми от 25.10.2016 № 958	«Об утверждении стандартных требований к вывескам, их размещению и эксплуатации»	
Решения Пермской городской Думы от 27.01.2009 № 11	«Об утверждении Положения о порядке установки и эксплуатации рекламных конструкций на территории города Перми»	

СОГЛАСОВАНО
1^й заместитель начальника ДГА
г. Пермь - главный архитектор
Д.Ю. Лапшин
26 10 18

077-2018-ОФ

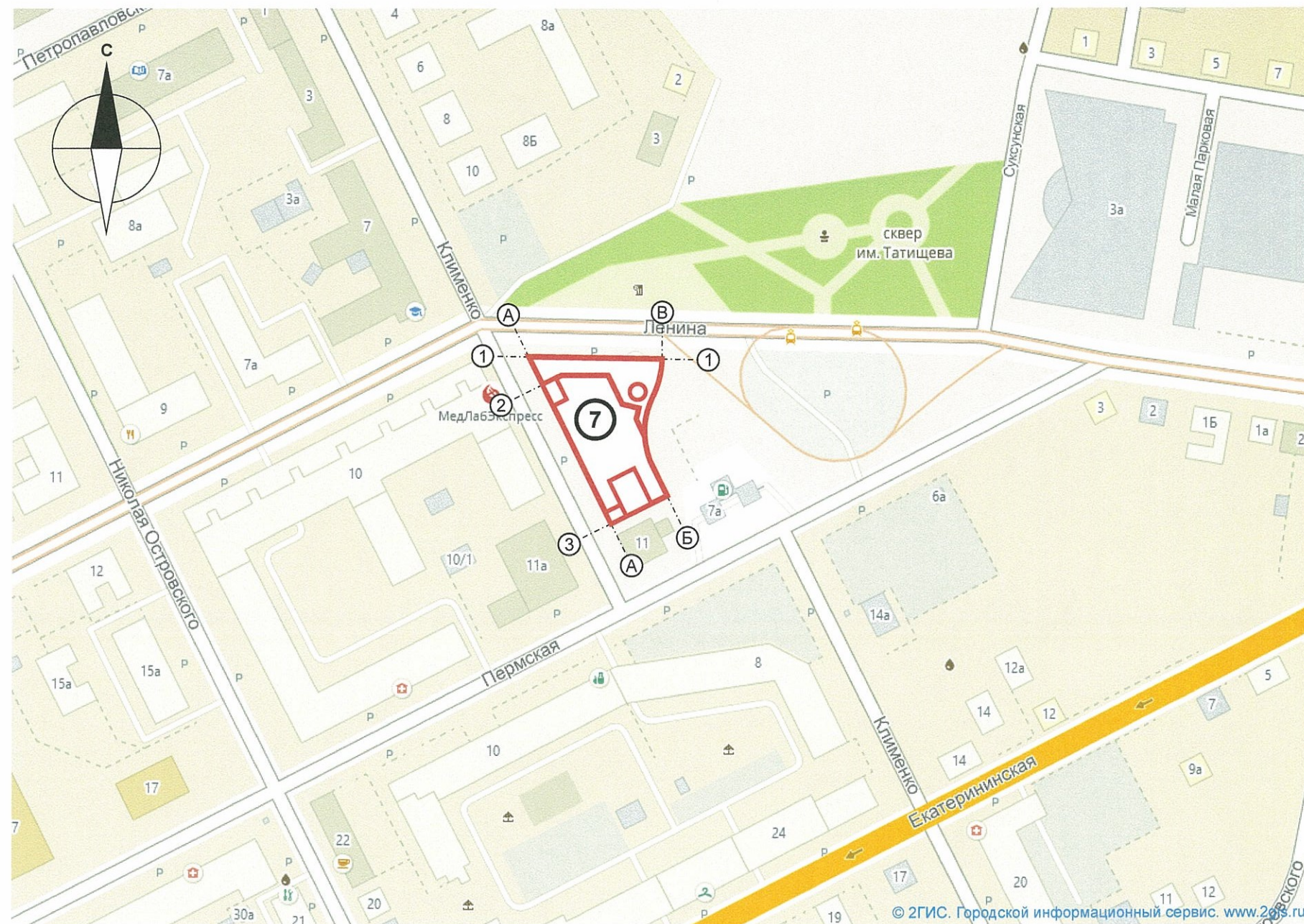
Колерный паспорт здания
по ул.Пермская,7 в Ленинском районе г.Перми

Изм.	Кол.уч	Лист	Недок.	Подпись	Дата	Торговый центр «Разгуляй»	Стадия	Лист	Листов
Разраб.		Хозяинова		<i>Хозяинова</i>	10.18			П	1
Общие данные. Ведомость отделки фасадов							ООО «Архитектурная мастерская «ГОРОД», г.Пермь		

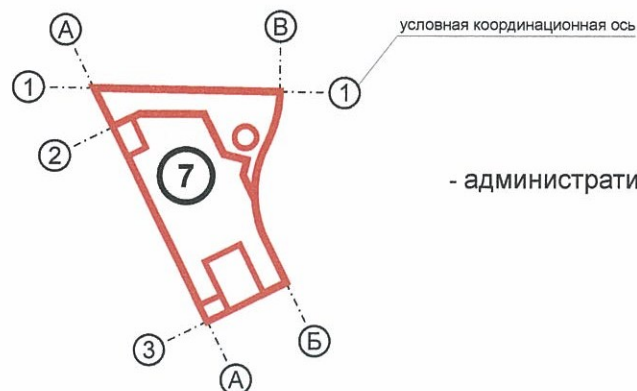
ИНСТРУКЦИЯ
о порядке производства работ, связанных
с окраской фасадов и всех наружных частей зданий,
сооружений, строений, расположенных на территории города Перми

1. Окраска (отделка) фасадов и всех наружных частей зданий, сооружений, строений, ограждений, заборов, павильонов, киосков, ларьков и прочих объектов, расположенных на территории города Перми, может производиться лишь на основании колерного паспорта фасадов на ремонт и окраску, согласованного ДГА г.Перми.
2. До начала процесса окраски (отделки) здания или какого-либо сооружения должны быть произведены работы по капитальному ремонту всех без исключения наружных частей его, подлежащих окраске.
3. До начала ремонта зданий, имеющих газосветовую рекламу, сообщить рекламораспространителю о предстоящих работах на фасаде здания с целью сохранения вывесок либо их демонтажу.
4. Полуразрушенные и разрушенные архитектурные художественно-скульптурные детали здания, карнизы, колонны, пилястры, капители, фризсы, тяги, лепные украшения, барельефы, мозаика, художественная роспись подлежат обязательному восстановлению в своем первоначальном виде. Категорически запрещается производить окраску здания без предварительного восстановления указанных деталей.
5. Металлические поверхности отдельных частей здания, чугунные решетки, перила балконов и лестниц, кронштейны, дверные и оконные приборы, архитектурно-художественные детали перед окраской очищаются от грязи, ржавчины, старой краски и покрываются вновь лишь масляной краской.
6. В соответствии с выданными образцами цвета (колерами) на окраску (отделку) здания организация, производящая ремонт здания, составляет пробные образцы цвета, которые наносятся на видное место стены.
7. Проверку и согласование пробного образца цвета (колера), а также готовности поверхности стены и отдельных наружных частей здания к окраске производит уполномоченный представитель ДГА г.Перми. Без указанной проверки и согласования производить окраску (отделку) фасада категорически воспрещается.
8. Домоуправления, организации и учреждения, производящие окраску (отделку) и связанный с ней ремонт здания, несут полную ответственность за точное выполнение настоящей инструкции и привлекаются к ответственности за нарушение ее.
9. Цветовая гамма рекламоносителей должна гармонировать с основным колористическим решением фасадов здания.
10. По всем вопросам, связанным с производством работ, необходимо обращаться в ДГА г.Перми (ул.Сибирская, 15, каб.316, тел.212-76-98).

Ситуационная схема



Условные обозначения:



- административно-торговое здание - торговый центр «Разгуляй»

ПРИМЕЧАНИЕ:

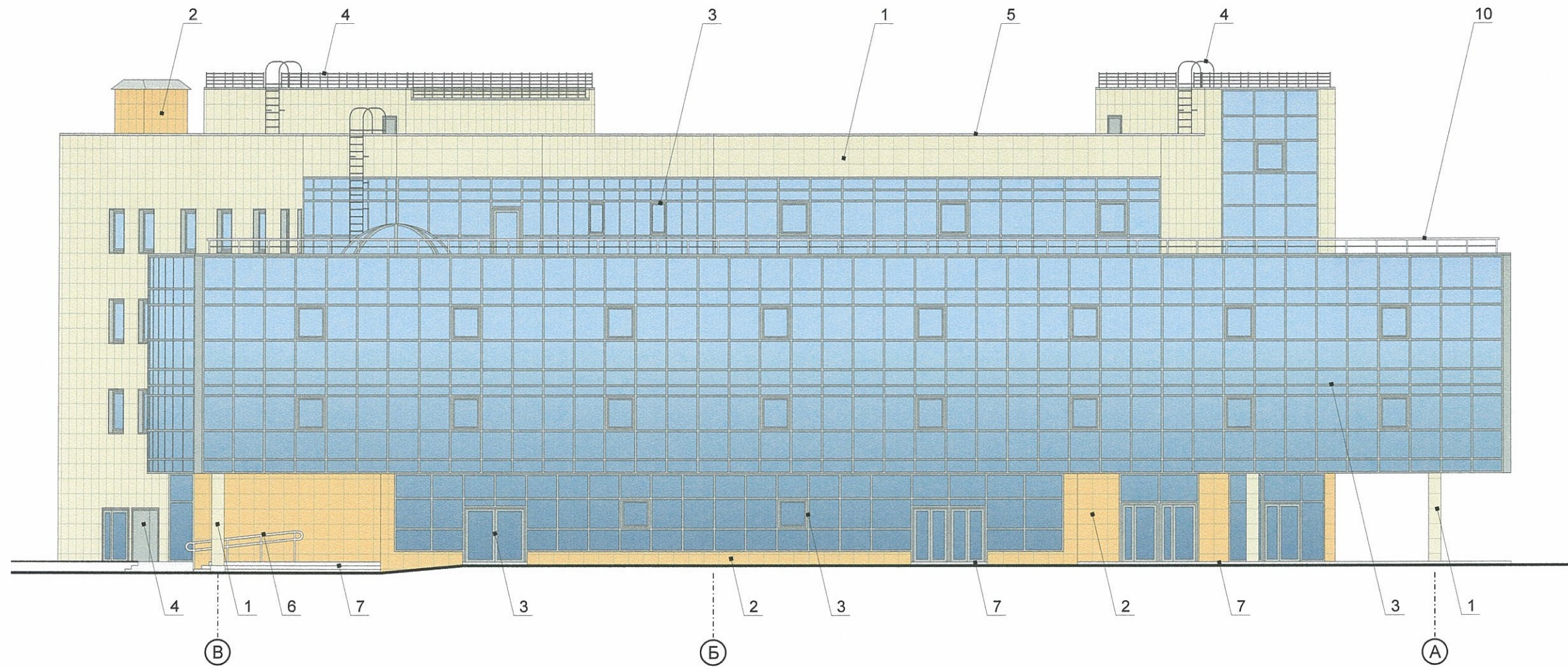
1. Координатные оси расставлены условно

						077-2018-ОФ			
						Колерный паспорт здания по ул.Пермская,7 в Ленинском районе г.Перми			
Изм.	Кол.уч	Лист	№док.	Подпись	Дата	Торговый центр «Разгуляй»	Стадия	Лист	Листов
Разраб.				<i>Джунькина</i>	10.18		П	2	11
						Ситуационная схема. Инструкция о порядке производства работ	ООО «Архитектурная мастерская «ГОРОД», г.Пермь		



						077-2018-ОФ			
						Колерный паспорт здания по ул.Пермская,7 в Ленинском районе г.Перми			
Изм.	Кол.уч	Лист	№док.	Подпись	Дата	Торговый центр «Разгуляй»	Стадия	Лист	Листов
Разраб.		Хозяинова		<i>Хозяинова</i>	10.18		П	3	11
						Существующее состояние фасадов (фотофиксация)	ООО «Архитектурная мастерская «ГОРОД», г.Пермь		

Главный фасад по ул.Ленина в осях В-А



Условные обозначения

- 1 - выноска и номер позиции согласно Ведомости отделки фасадов на листе 1
- ⓑ - условная координационная ось

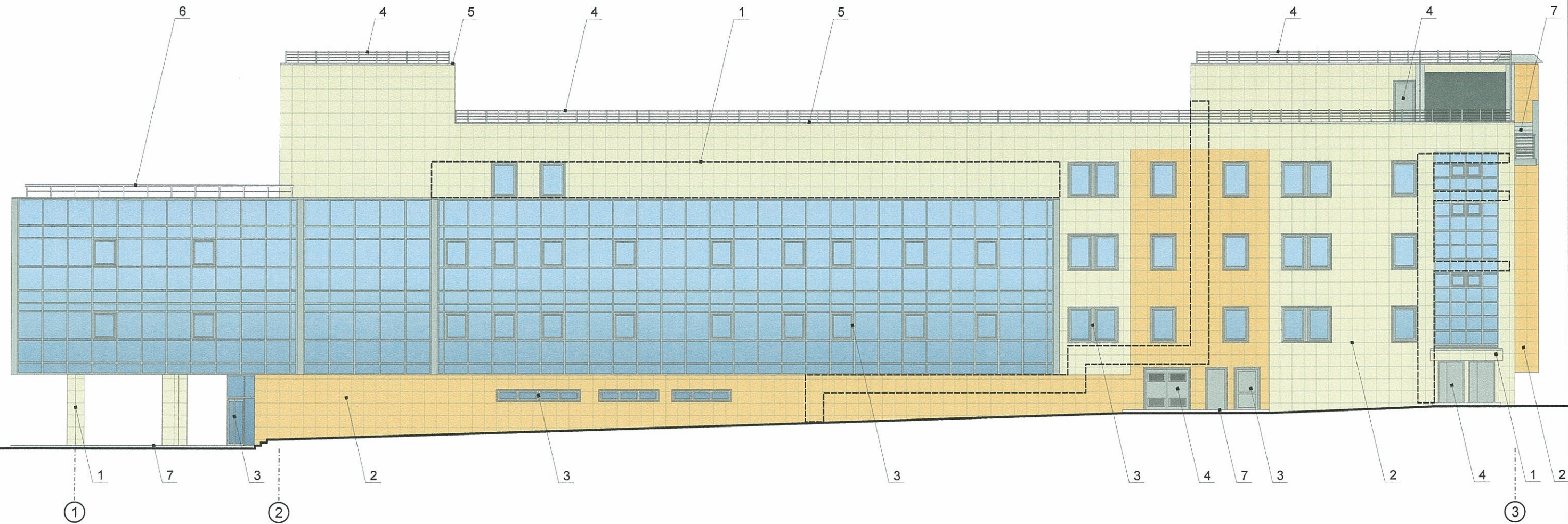
ПРИМЕЧАНИЕ:

1. В случае, если наружные лестницы при дополнительно устроенных входах в общественные помещения здания выходят за границы предоставленного земельного участка и красные линии квартала, то устройство дополнительных или переустройство существующих входных групп требует получения разрешения в установленном порядке;
2. В случае устройства или переустройства (перепланировки, ремонта, реконструкции) помещений общественного назначения, их входных групп в обязательном порядке должны быть предусмотрены мероприятия по обеспечению доступности данных помещений для маломобильных групп населения, включая инвалидов, использующих кресла-коляски и собак-проводников (далее-МГН) в соответствии с требованиями СП 59.13330.2016 Свод правил. Доступность зданий и сооружений для маломобильных групп населения. Данный свод правил касается функционально-планировочных элементов зданий и сооружений, их участков или отдельных помещений, доступных для МГН (входные узлы, коммуникации, пути эвакуации, помещения и зоны обслуживания, а также их информационное и инженерное обустройство). В частности, лестницы при входах в общественные помещения должны дублироваться пандусами с уклоном не более 1:20 (5%) или иными средствами подъема (подъемные платформы, лифты и т.д.). Согласно вышеуказанному Своду правил наружные лестницы и пандусы должны иметь поручни с учетом технических требований к опорным стационарным устройствам по ГОСТ Р 51261; размеры входной площадки при открывании дверей наружу должны быть не менее 1,4 x 2,0 или 1,5 x 1,85; размеры входной площадки с пандусом не менее 2,2 x 2,2 м.

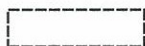


СОГЛАСОВАНО
 1^й заместитель начальника ДГА
 г. Перми, главный архитектор
 Д.Ю. Лопухин
 26.10.18

						077-2018-ОФ			
						Колерный паспорт здания по ул.Пермская,7 в Ленинском районе г.Перми			
Изм.	Кол.уч	Лист	№ док.	Подпись	Дата	Торговый центр «Разгуляй»	Стадия	Лист	Листов
Разраб.		Хозяинова		<i>Хозяинова</i>	10.18		П	4	11
						Главный фасад по ул.Ленина в осях В-А	ООО «Архитектурная мастерская «ГОРОД», г.Пермь		

Фасад по ул.Клименко в осях 1-3



Условные обозначения

-  - место возможного размещения дополнительного оборудования
-  - выноска и номер позиции согласно Ведомости отделки фасадов на листе 1
-  - условная координационная ось

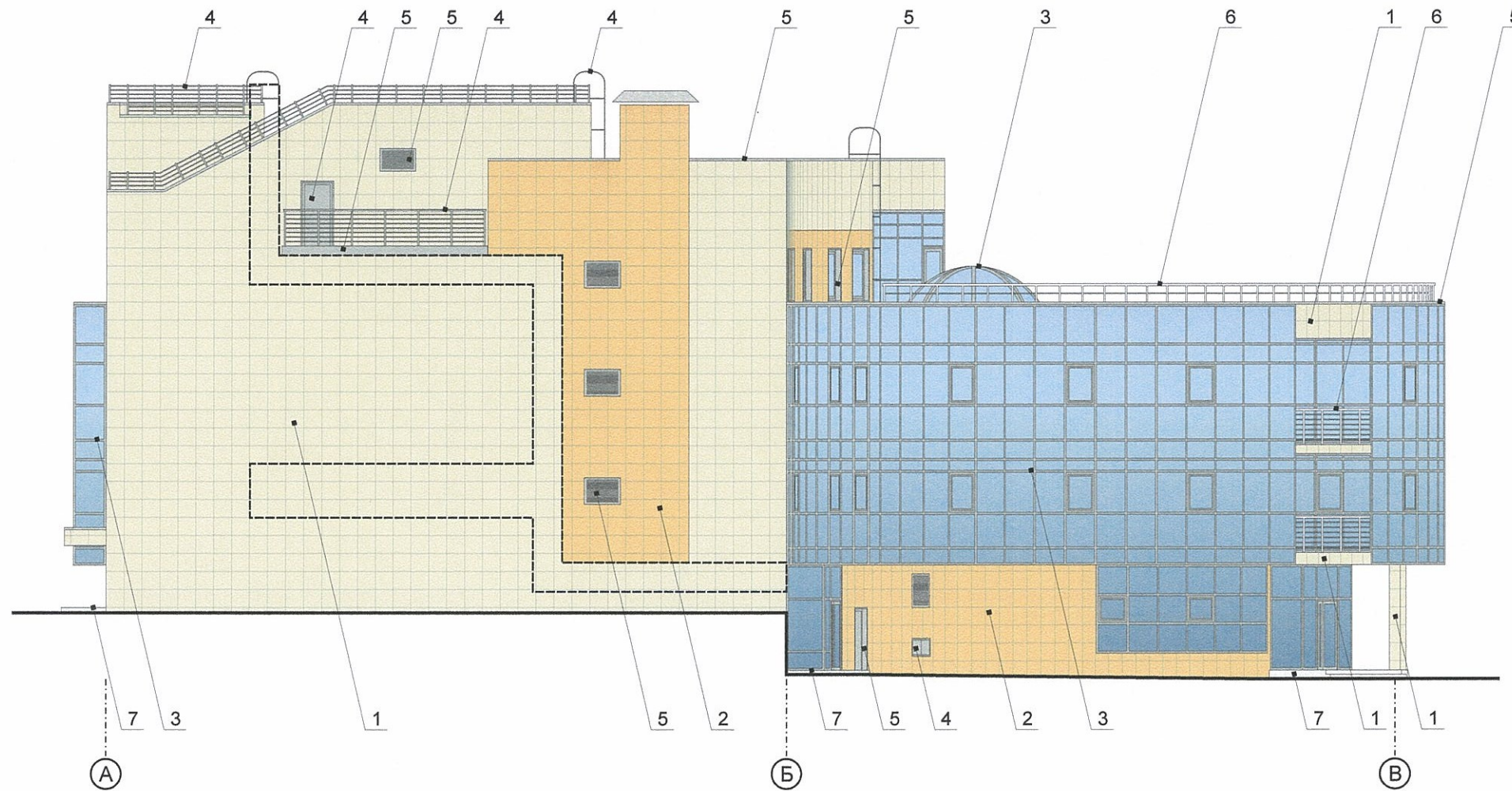
ПРИМЕЧАНИЕ:

1. К дополнительному оборудованию относятся: наружные блоки систем вентиляции и кондиционирования, вентиляционные и водосточные трубы; антенны; видеокамеры наружного наблюдения; почтовые ящики; кабельные линии, пристенные электрощиты; флагштоки и так далее;
2. Размещение дополнительного оборудования, дополнительных элементов и устройств на фасадах объектов капитального строительства допускается при соблюдении следующих условий:
 - соответствие размещения дополнительного оборудования архитектурному решению фасадов, предусмотренному проектной документацией, в соответствии с которой осуществлено строительство (реконструкция) Объекта, с привязкой к единой (вертикальной, горизонтальной) системе осей фасадов;
 - единая горизонтальная ось - условная прямая линия. Определяется как половина расстояния между верхним и нижним архитектурным элементом (окна, наличники, карниз, фриз и другие), выделяющимся (западающим, выступающим) из плоскости стены;
 - единая вертикальная ось - условная прямая линия. Определяется как половина расстояния между границами одного архитектурного элемента (окна, двери, колонны) либо между двумя архитектурными элементами (окна, двери, колонны);
 - комплексное решение размещения оборудования - единое архитектурное и цветовое решение (в том числе размер, форма, материал);
 - размещение дополнительного оборудования на архитектурных деталях, элементах декора, поверхностях с ценной архитектурной отделкой, а также крепление, ведущее к повреждению архитектурных поверхностей, не допускаются;
3. Размещение флагодержателей на фасадах должно соответствовать требованиям п.1.9.7 Постановления администрации г.Перми от 22.02.2017 № 130;
4. Размещение антенн на фасадах должно соответствовать требованиям п.п.1.9.8-1.9.10 Постановления администрации г.Перми от 22.02.2017 № 130.

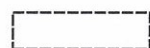
СОГЛАСОВАНО
1^й заместитель начальника ДУ
г.Пермь
Д.Ю. Лапшин

						077-2018-ОФ			
						Колерный паспорт здания по ул.Пермская,7 в Ленинском районе г.Перми			
Изм.	Кол.уч	Лист	№док.	Подпись	Дата	Торговый центр «Разгуляй»	Стадия	Лист	Листов
Разраб.		Хозяинова		<i>Хозяинова</i>	10.18		П	5	11
						Фасад по ул.Клименко в осях 1-3	ООО «Архитектурная мастерская «ГОРОД», г.Пермь		

Фасад по ул.Пермской в осях А-В



Условные обозначения



- место возможного размещения дополнительного оборудования



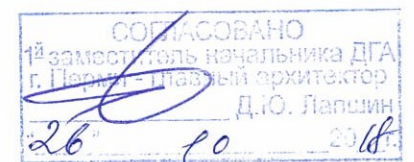
- выноска и номер позиции согласно Ведомости отделки фасадов на листе 1



- условная координационная ось

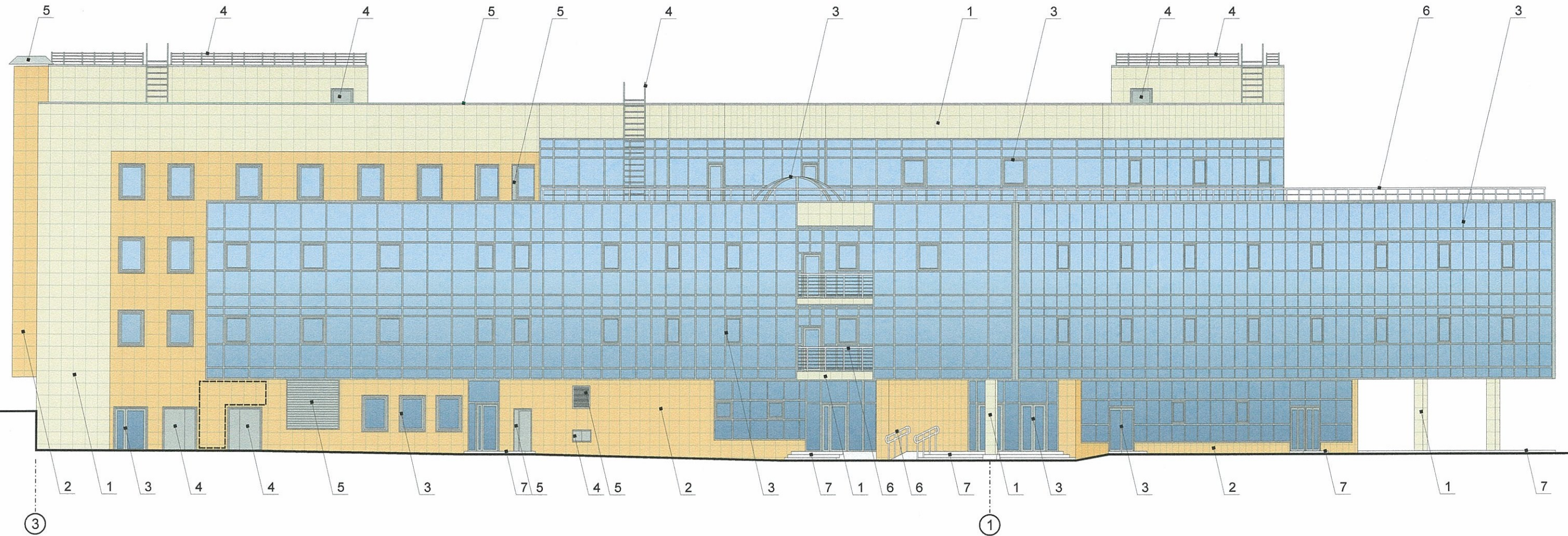
ПРИМЕЧАНИЕ:

1. Условия размещения дополнительного оборудования на фасадах см. лист 5

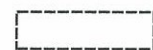


						077-2018-ОФ			
						Колерный паспорт здания по ул.Пермская,7 в Ленинском районе г.Перми			
Изм.	Кол.уч	Лист	Недок.	Подпись	Дата	Торговый центр «Разгуляй»	Стадия	Лист	Листов
Разраб.				Хозяинова	10.18		П	6	11
						Фасад по ул.Пермской в осях А-В	ООО «Архитектурная мастерская «ГОРОД», г.Пермь		

Фасад в осях 3-1



Условные обозначения



- место возможного размещения дополнительного оборудования



- выноска и номер позиции согласно Ведомости отделки фасадов на листе 1



- условная координационная ось

ПРИМЕЧАНИЕ:

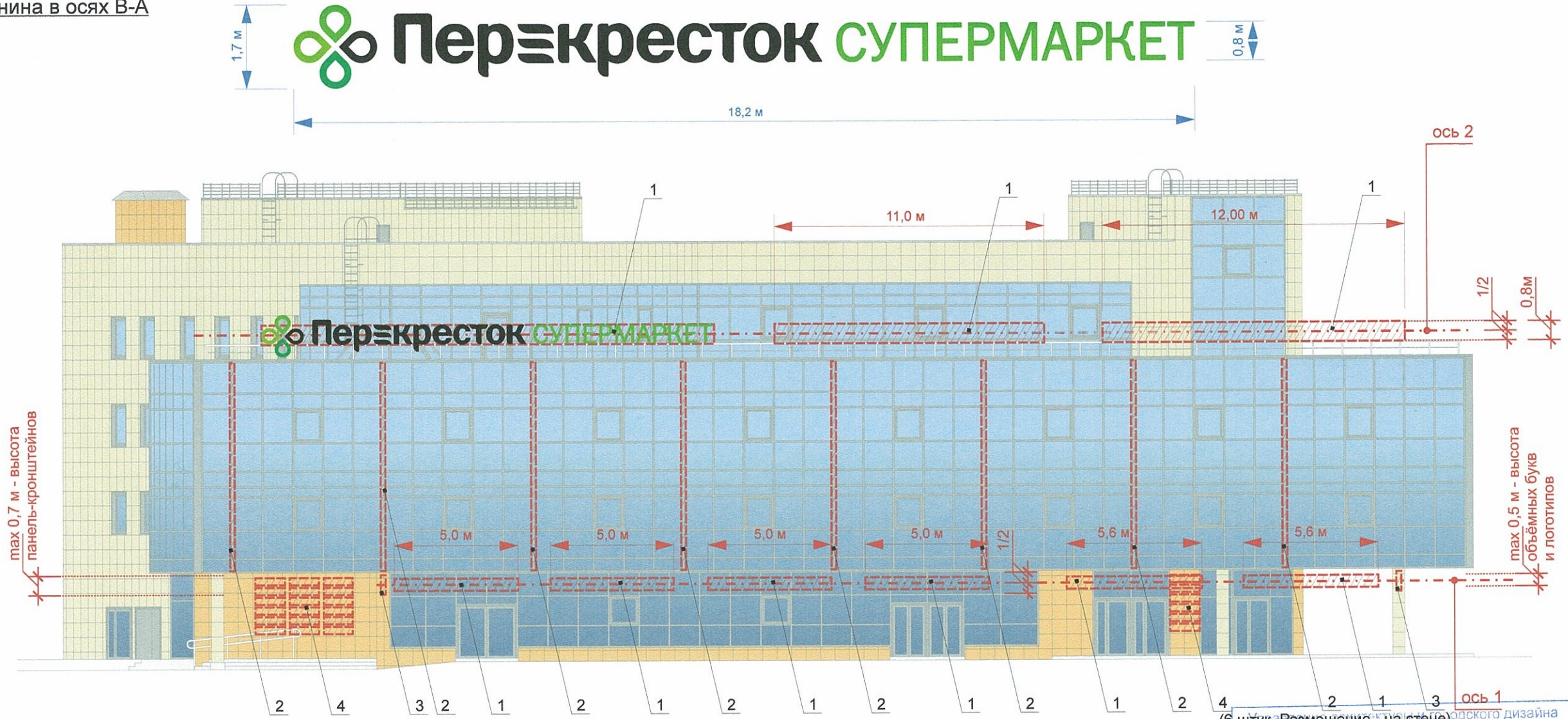
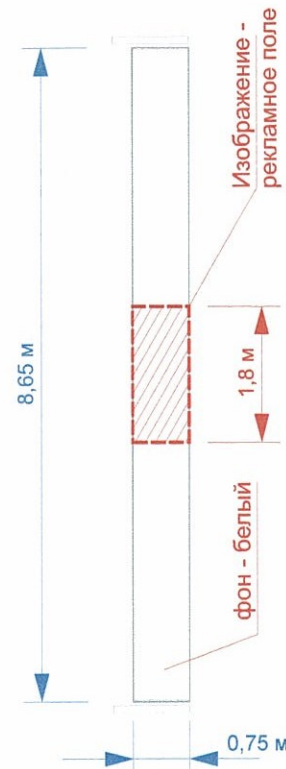
1. Условия устройства и переустройства входных групп см. лист 4;

Условия размещения дополнительного оборудования на фасадах см. лист 5.

СОГЛАСОВАНО
14.10.18
Д.Ю. Лавочкин - главный архитектор
20 10 18

						077-2018-ОФ			
						Колерный паспорт здания по ул.Пермская,7 в Ленинском районе г.Перми			
Изм.	Кол.уч	Лист	№ док.	Подпись	Дата	Торговый центр «Разгуляй»	Стадия	Лист	Листов
Разраб.			Хозяинова	<i>Хозяинова</i>	10.18		П	7	11
						Фасад в осях 3-1	ООО «Архитектурная мастерская «ГОРОД», г.Пермь		

Баннеры поз.2



Условные обозначения

- выравнивание объектов относительно элементов фасада и друг и друга
- единая горизонтальная ось размещения объектов
- место допустимого размещения объектов
- выноска и номер позиции согласно Ведомости размещения объектов городской информации

6 штук. Размещение на стене
 (6 штук. Размещение на стене)
 ДГА администрации г.Перми
 СООТВЕТСТВУЕТ АРХИТЕКТУРНОМУ
 ОБЛИКУ ГОРОДА ПЕРМИ
Дьяченко СВ «26» 10/18

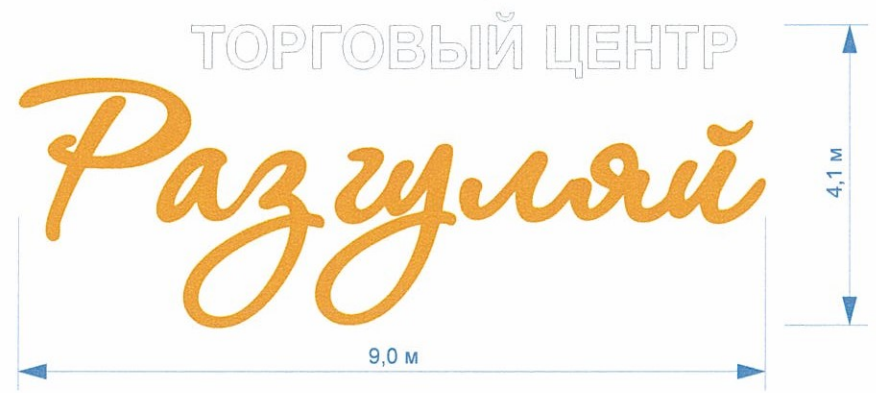
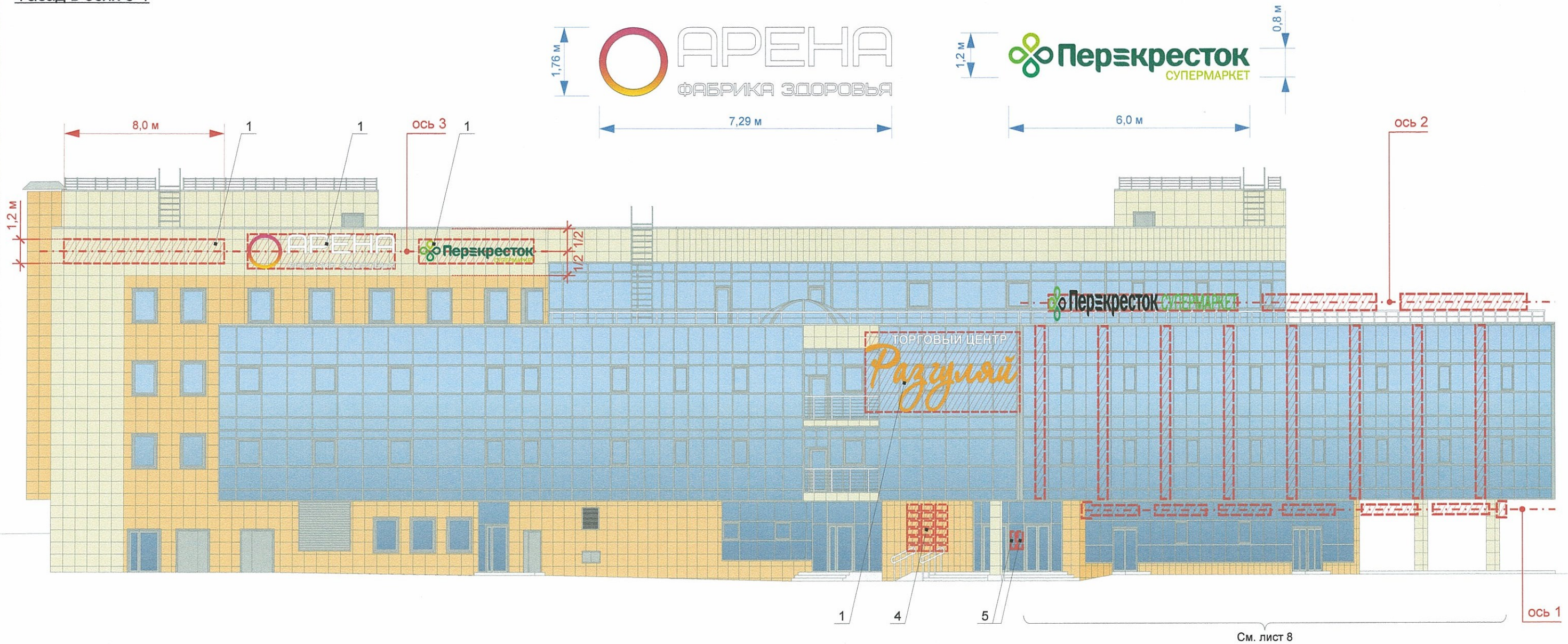
ПРИМЕЧАНИЕ:

1. Размещение вывесок и рекламных конструкций должно осуществляться в границах места допустимого размещения объектов, установленных данным колерным паспортом;
2. Размещение вывесок по отношению к друг к другу, их конфигурация и наполненность информацией должны с соответствовать Стандартным требованиям к вывескам, их размещению и эксплуатации, установленным и утвержденным Постановлением администрации города Перми от 25.10.2016 № 958;
3. В случае, если планируемые к размещению вывески не соответствуют стандартам, установленным Постановлением, администрации города Перми от 25.10.2016 № 958, потребуется внесение изменений в настоящий колерный паспорт;
4. Размещение рекламных конструкций производится на основании отдельного разрешения в соответствии с требованиями Решения Пермской городской Думы от 27.01.2009 № 11 «Об утверждении Положения о порядке установки и эксплуатации рекламных конструкций на территории города Перми»;
5. Габариты одиночных табличек и уровень их установки на фасаде должны быть одинаковыми для каждой входной группы;
6. Вид вывесок в ночное время (проект подсветки) разрабатывается отдельно;
7. Узлы крепления конструкций к фасаду разрабатываются отдельным рабочим проектом.

Ведомость размещения объектов городской информации

Поз.	Название, тип рекламы	Эталон цвета	Наличие, тип подсветки
1	Вывеска - объемные буквы и/или логотипы, размещенные на направляющих в цвет фасада (см. пример на листе 10). Оргстекло, металл, пластик	Фирменные цвета	Внутренняя или контурная подсветка
2	Рекламная конструкция - брендмауэр. Размер рекламного поля - 1,8 м x 0,75 м (см. пример). Баннерная ткань, полноцветная печать	Фон - белый. Изображение - фирменные цвета	
3	Панель-кронштейн в виде логотипа. Металл, пластик, пленки	Фирменные цвета	Внутренняя или контурная подсветка
4	Навигация - таблички-режимники модульные. Размер таблички - 0,35 м x 1,05 м. Оргстекло, металл, пластик, пленки	Фон - прозрачный. Изображение - фирменные цвета (не более 50% от поля фона)	Возможна внутренняя или контурная подсветка
5	Табличка-режимник одиночная (см. примечание 5). Оргстекло, металл, пластик, пленки по стеклу	Фирменные цвета	
6	Знак адресации. Оргстекло, металл, пластик, пленки	Стандартный: синий, белый	

						077-2018-ОФ		
						Колерный паспорт здания по ул.Пермская,7 в Ленинском районе г.Перми		
Изм.	Кол.уч	Лист	Недок.	Подпись	Дата			
Разраб.		Хозяинова		<i>Хозяинова</i>	10.18	Торговый центр «Разгуляй»		
						Стадия	Лист	Листов
						П	8	11
						Размещение объектов городской информации (фасад по ул.Ленина в осях В-А)		
						ООО «Архитектурная мастерская «ГОРОД», г.Пермь		



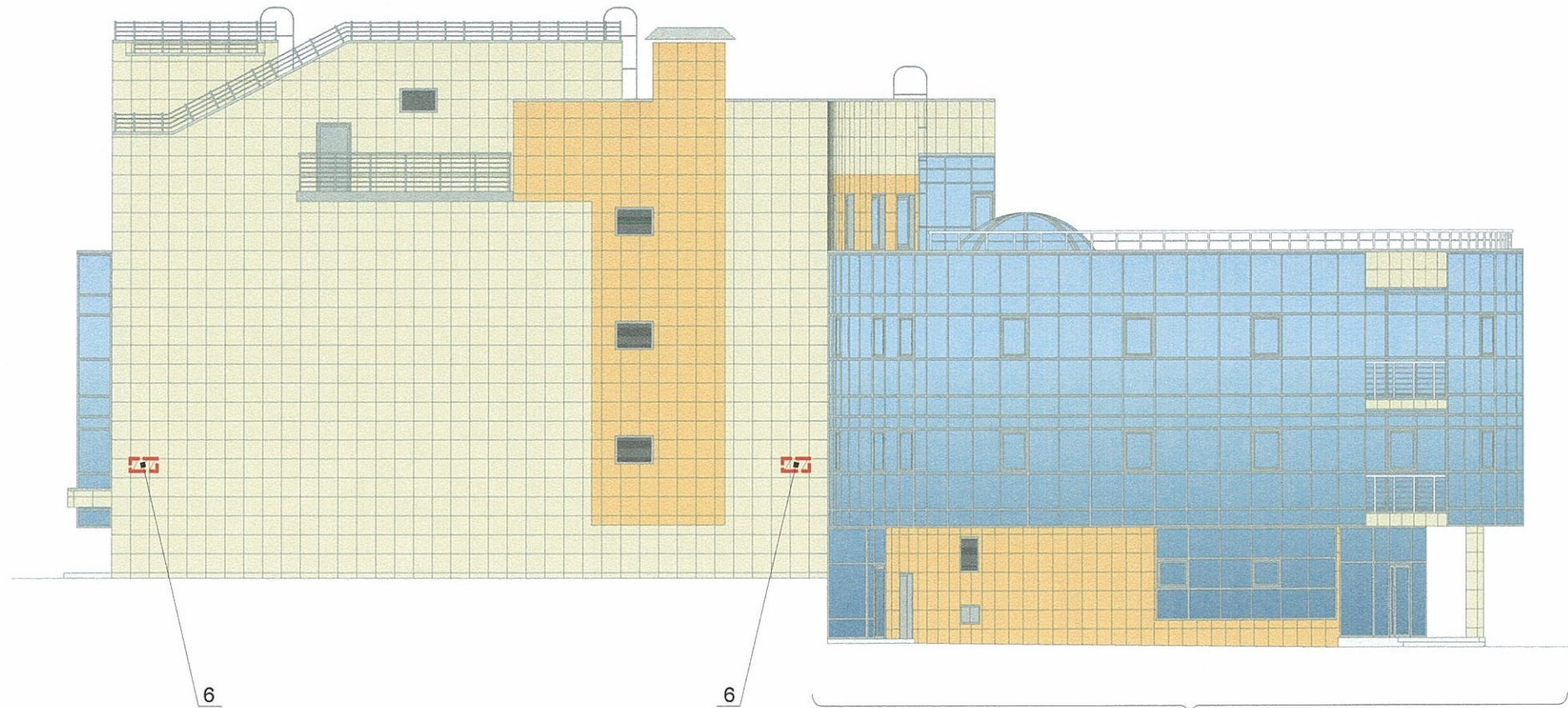
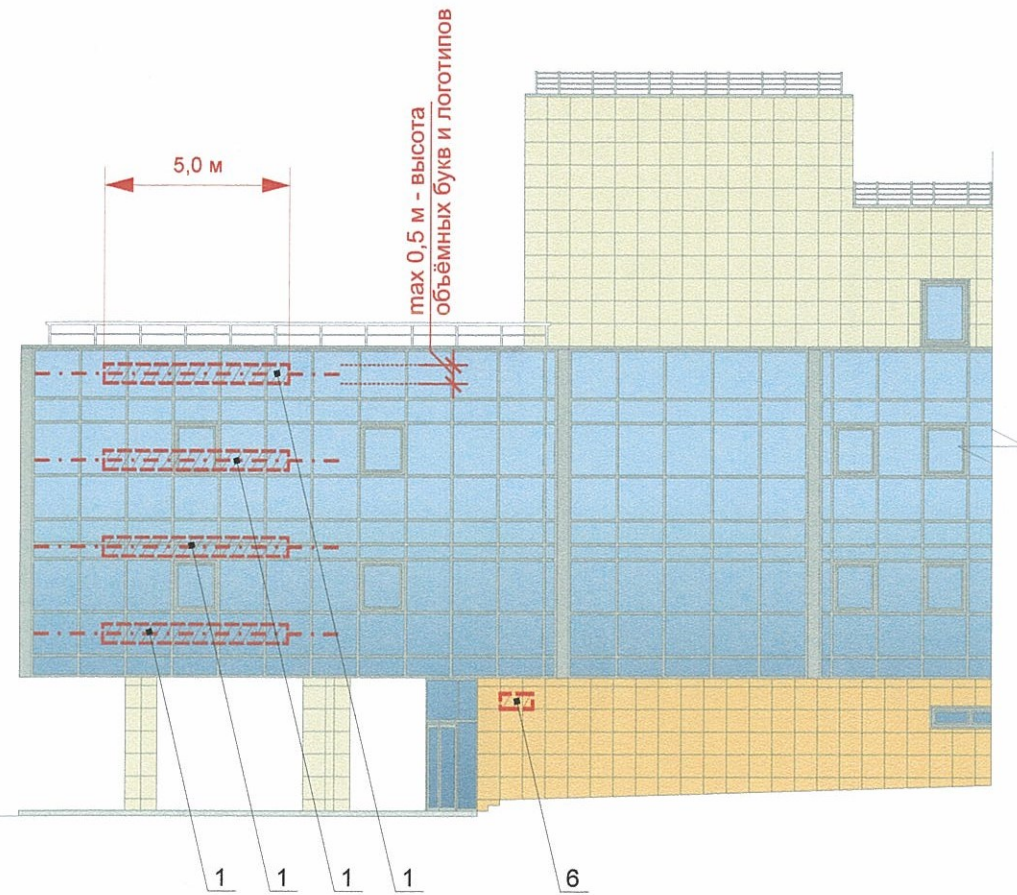
Управление архитектуры и городского дизайна
 ДГА администрации г.Перми
 СООТВЕТСТВУЕТ АРХИТЕКТУРНОМУ
 ОБЛИКУ ГОРОДА ПЕРМИ
 «26» 10 18
 Бресано С.В. Подпись *Бресано С.В.*

- ПРИМЕЧАНИЕ:
1. Ведомость размещения объектов городской информации см. лист 8;
 2. Указания к изображению (примечание) см. лист 8.

Условные обозначения

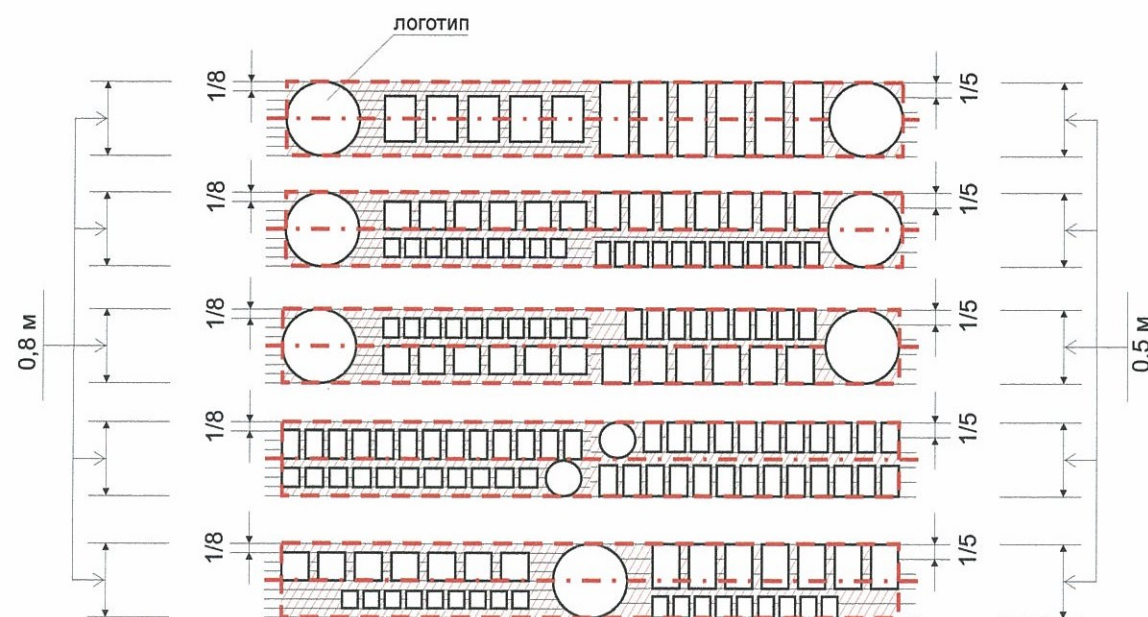
- выравнивание объектов относительно элементов фасада и друг и друга
- единая горизонтальная ось размещения объектов
- место допустимого размещения объектов
- выноска и номер позиции согласно Ведомости размещения объектов городской информации

						077-2018-ОФ			
						Колерный паспорт здания по ул.Пермская,7 в Ленинском районе г.Перми			
Изм.	Кол.уч	Лист	Недок.	Подпись	Дата	Торговый центр «Разгуляй»	Стадия	Лист	Листов
Разраб.		Хозяинова		<i>Хозяинова</i>	10.18		П	9	11
						Размещение объектов городской информации (фасад в осях 3-1)	ООО «Архитектурная мастерская «ГОРОД», г.Пермь		



См. лист 8

Схемы компоновки объемных букв и/или логотипов, знаков относительно оси и места допустимого размещения объектов городской информации (поз.1)



Условные обозначения


- выравнивание объектов относительно элементов фасада и друг и друга
- единая горизонтальная ось размещения объектов
- место допустимого размещения объектов
- выноска и номер позиции согласно Ведомости размещения объектов городской информации

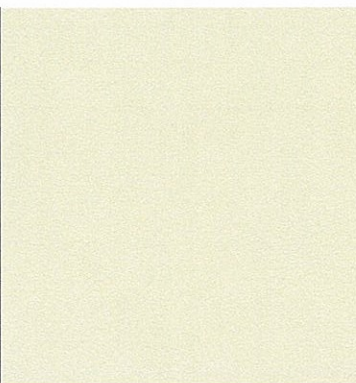
ПРИМЕЧАНИЕ:

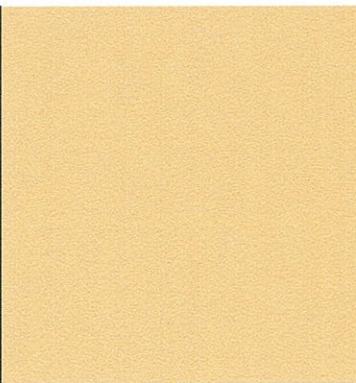
1. Ведомость размещения объектов городской информации см. лист 8;
2. Указания к изображению (примечание) см. лист 8.

Управление архитектуры и городского дизайна
ДГА администрации г.Перми
СООТВЕТСТВУЕТ АРХИТЕКТУРНОМУ
ОБЛИКУ ГОРОДА ПЕРМИ
26» 10.18
077-2018-0Ф

						Колерный паспорт здания по ул.Пермская,7 в Ленинском районе г.Перми			
Изм.	Кол.уч	Лист	Недок.	Подпись	Дата	Торговый центр «Разгуляй»	Стадия	Лист	Листов
Разраб.		Хозяинова		<i>Хозяинова</i>	10.18		п	10	11
						Размещение объектов городской информации (фасад по ул.Клименко в осях 1-3 (фрагмент), фасад по ул.Пермской в осях А-В)	ООО «Архитектурная мастерская «ГОРОД», г.Пермь		

Позиция согласно ведомости отделки фасадов	Координаты цвета RAL 9006	C:	0	
		M:	0	
		Y:	0	
		K:	20	
		R:	204	
		G:	204	
3, 4, 5		B:	204	

Позиция согласно ведомости отделки фасадов	Керамогранит 60x60 глянцевый Молочный	
1		

Позиция согласно ведомости отделки фасадов	Керамогранит 60x60 глянцевый Пастельно-жёлтый	
2		

СОГЛАСОВАНО
 1^й заместитель начальника ДГА
 г. Пермь Главный архитектор
 Д.Ю. Лепшин
 26 10 18

						077-2018-ОФ			
						Колерный паспорт здания по ул.Пермская,7 в Ленинском районе г.Перми			
Изм.	Кол.уч	Лист	Недок.	Подпись	Дата	Торговый центр «Разгуляй»	Стадия	Лист	Листов
Разраб.		Хозяинова		<i>Хозяинова</i>	10.18		П	11	11
						Эталоны колеров	ООО «Архитектурная мастерская «ГОРОД», г.Пермь		