



ДЕПАРТАМЕНТ ГРАДОСТРОИТЕЛЬСТВА И АРХИТЕКТУРЫ
АДМИНИСТРАЦИИ ГОРОДА ПЕРМИ

ООО «ПК «Северная корона»

02.08.2018 № СЭД-059-22-01-26-875
КОЛЕРНЫЙ ПАСПОРТ

АДРЕС ОБЪЕКТА: г.Пермь, административный район Орджоникидзевский,
улица Первомайская, здание (строение) № 6

ПЕРМЬ 2018 г.

Пояснительная записка.

Ведомость чертежей комплекта марки ОФ

ЛИСТ	НАИМЕНОВАНИЕ	ПРИМЕЧАНИЯ
1	Общие данные, инструкции, ведомость отделки фасадов	
2	Ситуационный план	
3	Фотофиксация фасадов	
4	Главный фасад	
5	Боковой фасад	
6	Дворовой фасад	
7	Размещение объектов городской информации	
8	Эталоны колеров	
9		
10		

Ведомость отделки фасадов

ПОЗ.	ЭЛЕМЕНТ ФАСАДА	ЭТАЛОН ЦВЕТА	ОБОЗНАЧ.	ВИД ОТДЕЛКИ	ПРИМ.
1	Основное поле стен			Кирпичная кладка	
2	Окна	белый		Металлопластик	
3	Двери	белый		Металлопластик	
4	Кровля			Профлист, металлический	
5	Водостоки			Эмаль по металлу	
6	Лестница			Эмаль по металлу	
7	Ворота	белый		Металлический щит	
8	Трубы под балкон, козырек			Эмаль по металлу	
9	Рекламоноситель	фирменные цвета		Объемные буквы, оргстекло и т.п.	

Объект – нежилое капитальное строение общего назначения.
 Год постройки _____ 2015 _____
 Проектом предполагается определение типа отделки и цветового решения фасадов, определение мест размещения наружной рекламы и визуальной информации, дополнительного оборудования
 Проект разработан в соответствии с требованиями Постановления администрации г. Перми от 22.02.2017 г. № 130

Инструкция

О порядке производства работ, связанных с окраской фасадов и всех наружных частей зданий, сооружений, строений, расположенных на территории города Перми

1. Окраска (отделка) фасадов и всех наружных частей зданий, сооружений, строений, ограждений, заборов, павильонов, киосков, ларьков и прочих объектов, расположенных на территории города Перми, может производиться лишь на основании колерного паспорта фасадов на ремонт и окраску, согласованного ДГА г. Перми
2. До начала процесса окраски (отделки) здания или какого-либо сооружения должны быть произведены работы по капитальному ремонту всех без исключения наружных частей его, подлежащих окраске.
3. До начала ремонта зданий, имеющих газосветовую рекламу, сообщить рекламораспространителю о предстоящих работах на фасаде здания с целью сохранения вывесок либо их демонтажу.
4. Полуразрушенные и разрушенные архитектурные художественно-скульптурные детали здания, карнизы, колонны, пилястры, капители, фризы, тяги, лепные украшения, барельефы, мозаика, художественная роспись подлежат обязательному восстановлению в своем первоначальном виде. Категорически запрещается производить окраску здания без предварительного восстановления указанных деталей.
5. Металлические поверхности отдельных частей здания, чугунные решетки, перила балконов и лестниц, кронштейны, дверные и оконные приборы, архитектурно-художественные детали перед окраской очищаются от грязи, ржавчины, старой краски и покрываются вновь лишь масляной краской.
6. В соответствии с выданными образцами цвета (колерами) на окраску (отделку) здания, организация, производящая ремонт здания, составляет пробные образцы цвета, которые наносятся на видное место стены.
7. Проверку и согласование пробного образца цвета (колера), а также готовности поверхности стены и отдельных наружных частей здания к окраске производит уполномоченным представителем ДГА г. Перми. Без указанной проверки и согласования производить окраску (отделку) фасада категорически воспрещается.
8. Домоуправления, организации и учреждения, производящие окраску (отделку) и связанный с нею ремонт здания, несут полную ответственность за точное выполнение настоящей инструкции и привлекаются к административной ответственности за нарушение её.
9. Цветовая гамма рекламоносителей должна гармонировать с основным колористическим решением фасадов здания.
- 10 По всем вопросам, связанным с производством работ, необходимо обращаться в ДГА г. Перми (ул. Сибирская, 15, каб. 316, тел. 212-76-98)

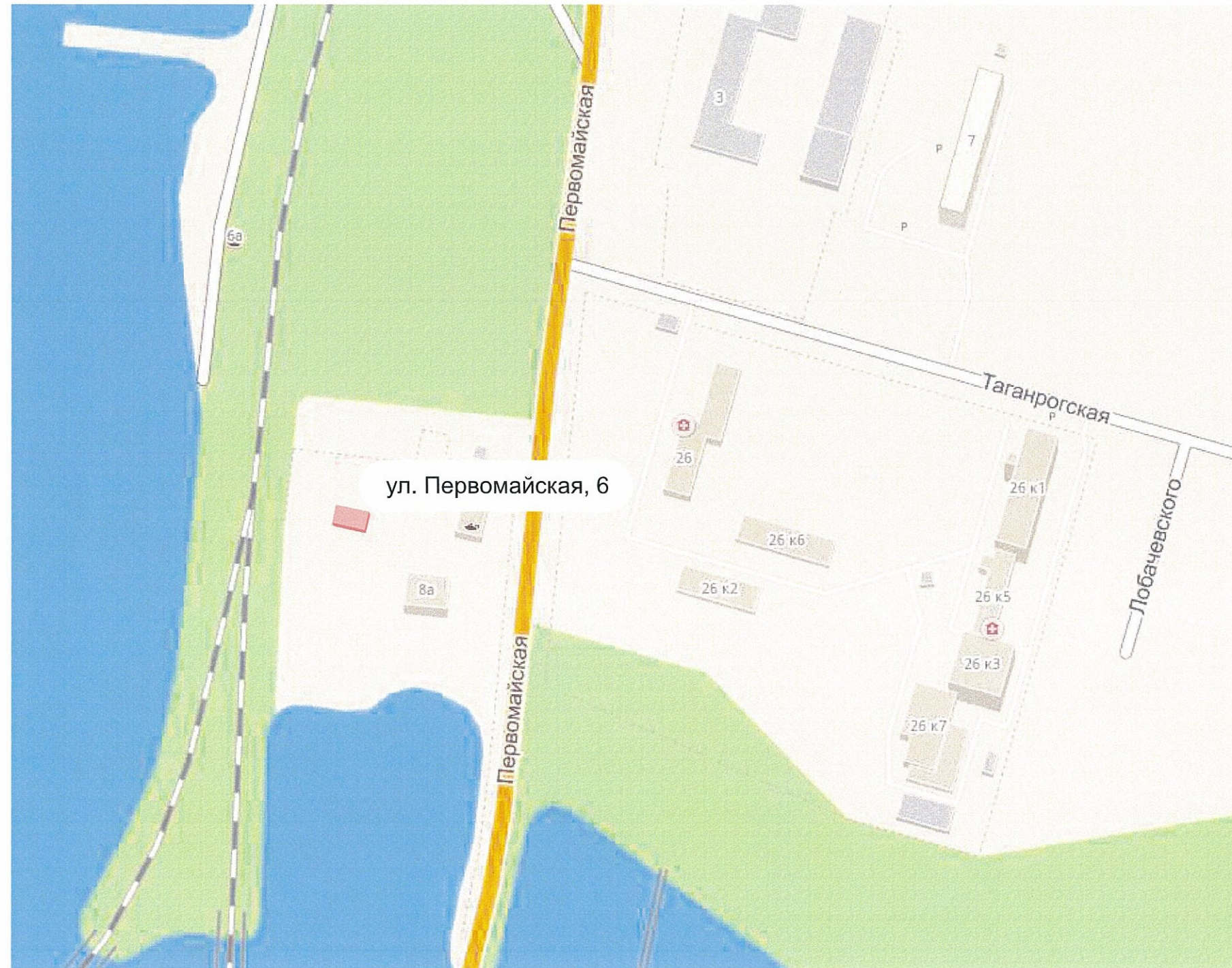
СОГЛАСОВАНО
 1^й заместитель начальника ДГА
 г. Перми - главный архитектор
 Д.Ю. Лапшин
 06.08.2018г.

Взам.инв.№
 Подпись и дата
 Инв.№ подл.

Изм.	Кол.уч.	Лист	Недок.	Подпись	Дата	Стадия	Лист	Листов
Разраб.		Олина А. Г.		<i>Аи</i>	7.18	П	1	8
Общие данные							ООО «ПК«Северная корона»	

Колерный паспорт объекта капитального строительства
 по ул. Первомайская, № 6,
 Орджоникидзевского района г.Перми.

Ситуационная схема



Инов.№ подл.	
Подпись и дата	
Взам. инв.№	

						Коперный паспорт объекта капитального строительства по ул. Первомайская, № <u>6</u> , <u>Орджоникидзевского</u> района г.Перми.		
Изм.	Кол.уч	Лист	№док	Подпись	Дата	Стадия	Лист	Листов
	Разраб.		Олина А. Г.	<i>Олина</i>	7.18	П	2	8
						Ситуационная схема		
						ООО «ПК«Северная корона»		

Существующее состояние фасадов (фотофиксация)



Существующее состояние фасадов (фотофиксация)



Существующее состояние фасадов (фотофиксация)



Существующее состояние фасадов (фотофиксация)



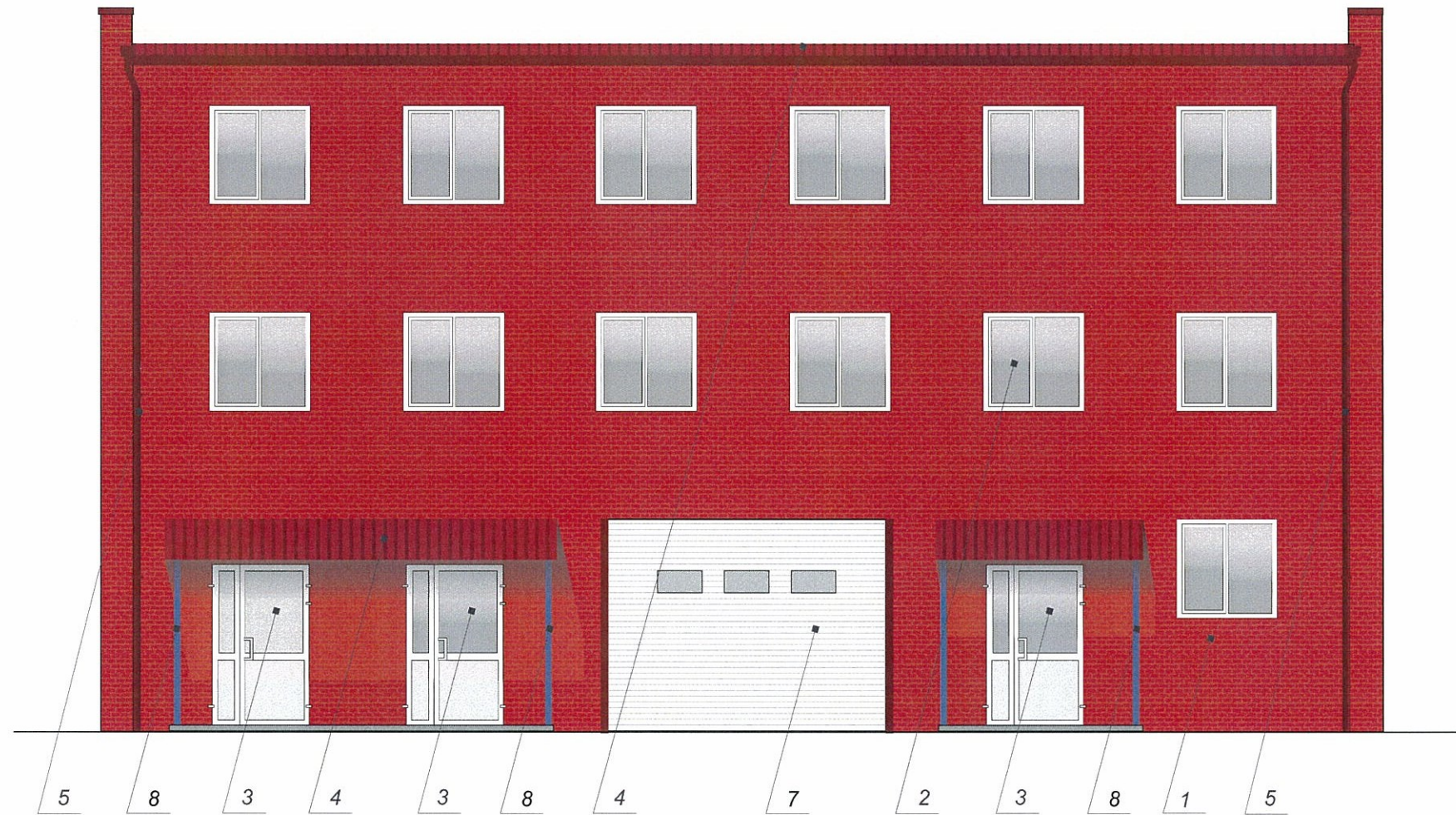
Существующее состояние фасадов (фотофиксация)



Инв. № подл. Подпись и дата Взам. инв. №

						Колерный паспорт объекта капитального строительства по ул. Первомайская, № 6, _____ Орджоникидзевского района г.Перми.			
Изм.	Кол.уч	Лист	Недок	Подпись	Дата		Стадия	Лист	Листов
	Разраб.		Олина А. Г.	<i>Олин</i>	7.18		П	3	8
						Существующее состояние фасадов (фотофиксация)	ООО «ПК«Северная корона»		

Главный фасад



ПРИМЕЧАНИЕ:

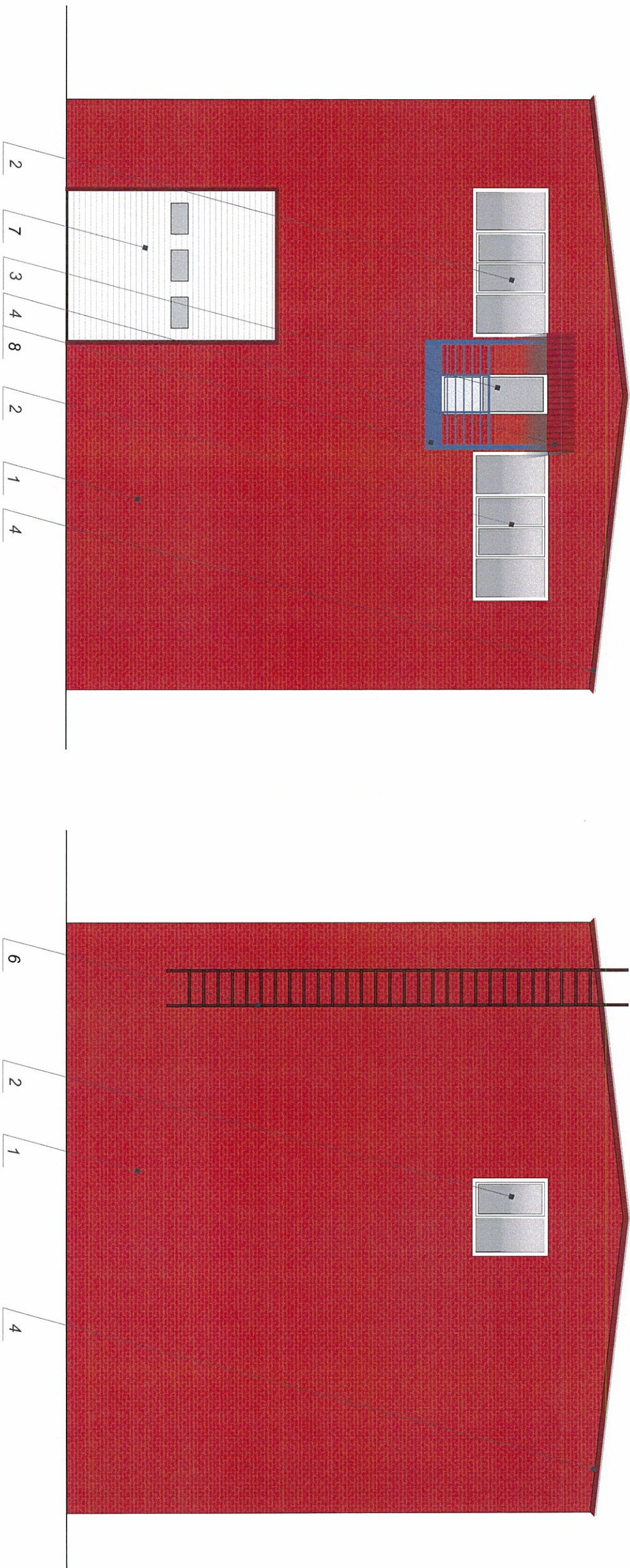
1. Размещение дополнительного оборудования, дополнительных элементов и устройств на фасадах объектов капитального строительства допускается при соблюдении следующих условий:
 - а) единое архитектурное и цветовое решение фасадов (в том числе размер, форма, цвет, материал);
 - б) соответствие архитектурному решению фасадов, предусмотренному проектной документацией, с привязкой к основным композиционным осям фасадов (системе горизонтальных и вертикальных осей);
 - в) соответствие ГОСТам, техническим регламентам, установленным законодательством Российской Федерации в области обеспечения санитарно-эпидемиологического благополучия населения, пожарной безопасности;
2. Размещение наружных блоков систем кондиционирования и вентиляции допускается:
 - а) на кровле объектов капитального строительства;
 - б) на оконных и дверных проемах в единой (вертикальной, горизонтальной) системе осей фасадов, в окнах подвального этажа, в плоскости остекления без выхода за плоскость фасадов с использованием маскирующих ограждений (решеток, жалюзи).
3. Размещение наружных блоков систем кондиционирования и вентиляции на поверхности главных фасадов, в оконных и дверных проемах за плоскостью фасадов не допускается:
 - а) над пешеходными тротуарами;
 - б) на высоте менее 3,0 м от поверхности земли.
4. Антенны должны размещаться:
 - а) на кровле объектов капитального строительства - компактными упорядоченными группами, с использованием единой несущей основы, в том числе с устройством ограждения, а также с учетом требований действующего законодательства;
 - б) на дворовых фасадах, глухих стенах, не просматривающихся с улицы;
 - в) на дворовых фасадах - в простенках

СОГЛАСОВАНО
1-й заместитель начальника ДГА
г. Пермь - главный архитектор
Д.Ю. Папшин
2018 г.

Взам. инв. №
Подпись и дата
Инв. № подл.

						Колерный паспорт объекта капитального строительства по ул. Первомайская, № 6, Орджоникидзевского района г.Перми.		
Изм.	Кол.уч.	Лист	№док	Подпись	Дата	Стадия	Лист	Листов
	Разраб.	Олина А. Г.		<i>Олина А. Г.</i>	7.18	П	4	8
Главный фасад						ООО «ПК«Северная корона»		

Боковой фасад



СОГЛАСОВАНО
 ЗАМОСТИТЕЛЬ НАЧАЛЬНИКА ПИТА
 Г. ПЕРМИ, ПЛАТОНОВ С.С. НАПРАВЛЯЮЩИЙ

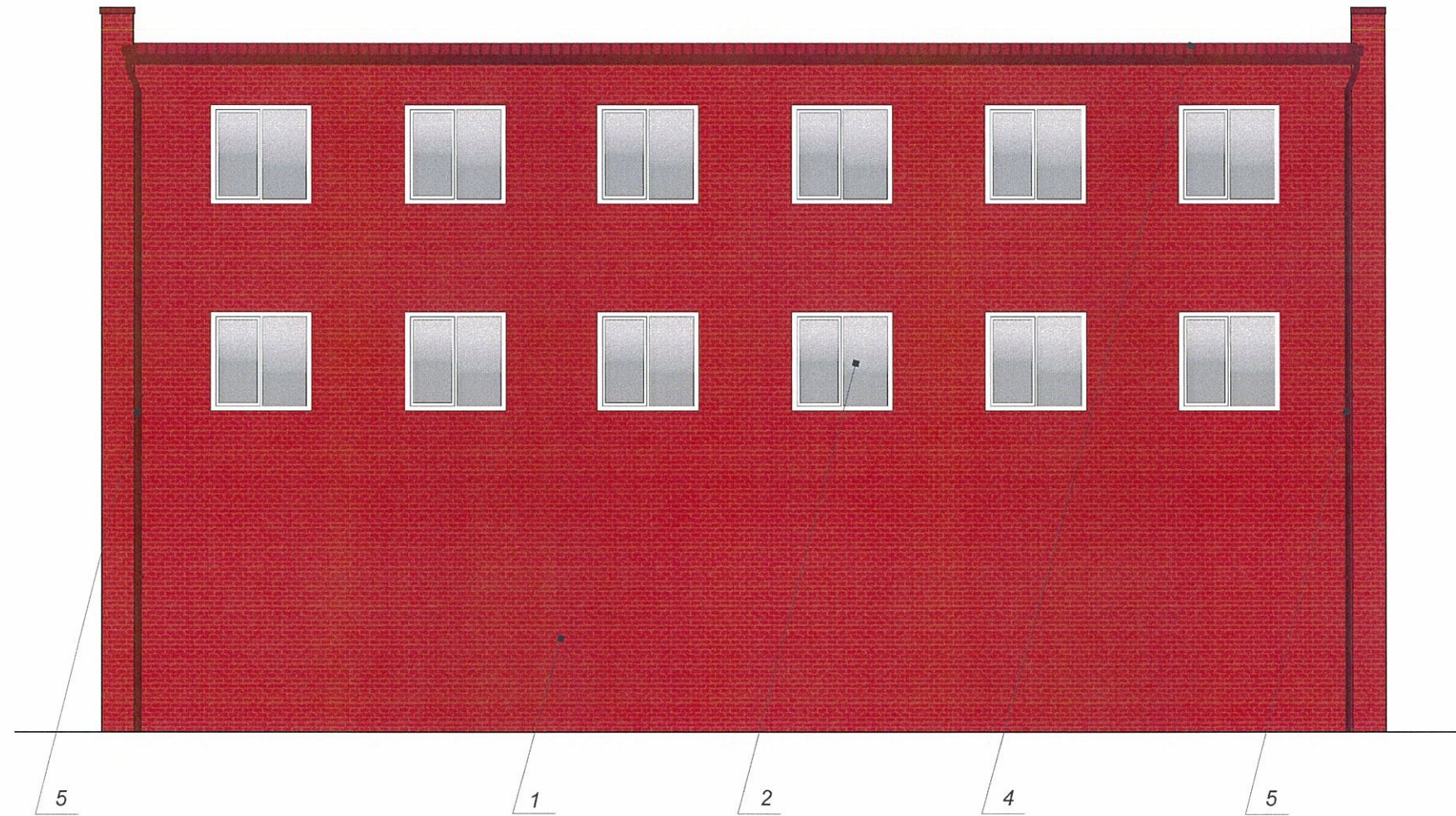
ПРИМЕЧАНИЕ:

1. В случае, если наружные лестницы при дополнительно устроенных входах в общественные помещения здания выходят за границы предоставленного земельного участка и красные линии квартала, то устройство дополнительных или переустройство существующих входных групп требует получения разрешения в установленном порядке;
2. В случае устройства или переустройства (перепланировки, ремонта, реконструкции) помещений общественного назначения, их входных групп в обязательном порядке должны быть предусмотрены мероприятия по обеспечению доступности данных помещений для маломобильных групп населения, включая инвалидов, использующих кресла-коляски и собак-проводников (далее-МГН) в соответствии с требованиями СП 59.13330.2016 Свод правил. Доступность зданий и сооружений для маломобильных групп населения. Данный свод правил касается функционально-планировочных элементов зданий и сооружений, их участков или отдельных помещений, доступных для МГН (входные узлы, коммуникации, пути эвакуации, помещения и зоны обслуживания, а также их информационное и инженерное оборудование). В частности, лестницы при входах в общественные помещения должны дублироваться пандусами с уклоном не более 1:20 (5%) или иными средствами подъема (подъемные платформы, лифты и т.д.). Согласно вышеуказанному Своду правил наружные лестницы и пандусы должны иметь поручни с учетом технических требований к опорным стационарным устройствам по ГОСТ Р 51261; размеры входной площадки при открывании дверей наружу должны быть не менее 1,4 x 2,0 или 1,5 x 1,85; размеры входной площадки с пандусом не менее 2,2 x 2,2 м.

Инва.№ подп.	Подпись и дата	Взам.инв.№

Изм.	Кол.уч.	Лист	Нерок	Подпись	Дата	Коперный паспорт объекта капитального строительства по ул. Первомайская, № 6, район г.Перми. Орджоникидзевского		
Разраб.	Олина А. Г.				7.18			
Боковой фасад						Стация	Лист	Листов
						П	5	8
						ООО «ПК«Северная корона»		

Дворовой фасад



СОГЛАСОВАНО
1^й заместитель начальника ДГА
г. Перми - главный архитектор
Е.О. Лапшин
2016г.

ПРИМЕЧАНИЕ:

1. В случае, если наружные лестницы при дополнительно устроенных входах в общественные помещения здания выходят за границы предоставленного земельного участка и красные линии квартала, то устройство дополнительных или переустройство существующих входных групп требует получения разрешения в установленном порядке;
2. В случае устройства или переустройства (перепланировки, ремонта, реконструкции) помещений общественного назначения, их входных групп в обязательном порядке должны быть предусмотрены мероприятия по обеспечению доступности данных помещений для маломобильных групп населения, включая инвалидов, использующих кресла-коляски и собак-проводников (далее-МГН) в соответствии с требованиями СП 59.13330.2016 Свод правил. Доступность зданий и сооружений для маломобильных групп населения. Данный свод правил касается функционально-планировочных элементов зданий и сооружений, их участков или отдельных помещений, доступных для МГН (входные узлы, коммуникации, пути эвакуации, помещения и зоны обслуживания, а также их информационное и инженерное обустройство). В частности, лестницы при входах в общественные помещения должны дублироваться пандусами с уклоном не более 1:20 (5%) или иными средствами подъема (подъемные платформы, лифты и т.д.). Согласно вышеуказанному Своду правил наружные лестницы и пандусы должны иметь поручни с учетом технических требований к опорным стационарным устройствам по ГОСТ Р 51261; размеры входной площадки при открывании дверей наружу должны быть не менее 1,4 x 2,0 или 1,5 x 1,85; размеры входной площадки с пандусом не менее 2,2 x 2,2 м.

Изм.	Кол.уч	Лист	Недок	Подпись	Дата			
Разраб.		Олина А. Г.		<i>Олина</i>	7.18			
						Стадия	Лист	Листов
						П	6	8
						Дворовой фасад		ООО «ПК«Северная корона»

Взам. инв. №	
Подпись и дата	
Инв. № подл.	



ПРИМЕЧАНИЕ:

1. Размещение вывесок и рекламных конструкций должно осуществляться в границах места допустимого размещения объектов городской информации, установленных данным колерным паспортом;
2. Размещение рекламных конструкций производится на основании отдельного разрешения в соответствии с требованиями Решения Пермской городской Думы от 27.01.2009 № 11 «Об утверждении Положения о порядке установки и эксплуатации рекламных конструкций на территории города Перми»;
3. Единая горизонтальная ось - это условная прямая линия, относительно которой располагаются информационные конструкции. Определяется как половина расстояния между верхним и нижним архитектурным элементом (окна, наличники, карниз, фриз и др.), выделяющимися (западающим, выступающим) из плоскости стены.
4. Размеры одиночных табличек-режимников должны быть одинаковыми.

Объемные световые буквы

- Белое оргстекло 3 мм
- Кровельный саморез
- Модуль светодиодный
- Рама труба проф. 20x20
- ПВХ 5 мм
- Кровельный саморез
- ПВХ 5 мм + пленка Оракал 641-010 М

Профиль фасадный

- - - ось размещения объектов городской информации, вывесок
- ▨ место допустимого размещения объектов городской информации конструкций
- - - место допустимого размещения объектов монументального искусства, других объектов городского дизайна

Управление архитектуры и городского дизайна
ДГА администрации г.Перми
**СООТВЕТСТВУЕТ АРХИТЕКТУРНОМУ
ОБЛИКУ ГОРОДА ПЕРМИ**

«06» 08 / 2018
Карасел СА Подпись

№	Название, тип объектов городской информации	Цвет	Тип подсветки
1	Объемные буквы и/или логотипы на металлических направляющих в цвет фасада. Выполнены из металла, пластика, органического стекла.	Фирменные цвета	Внешняя или внутренняя, светодиодами
2	Табличка-режимник. Выполнен в технике аппликации из ПВХ пленки.	Фирменные цвета	Без подсветки
3	Знак адресации. Выполнен из металла.	Синий (Ral 5002) Белый (Ral 9003)	Без подсветки
4			
5			
6			

Изм.	Кол.уч	Лист	Недок	Подпись	Дата	Колерный паспорт объекта капитального строительства по ул. Первомайская, № 6, Орджоникидзевского района г.Перми.		
Разраб.		Олина А. Г.		<i>Олина</i>	7.18	Стадия	Лист	Листов
						П	7	8
Размещение объектов городской информации						ООО «ПК«Северная корона»		

Взам.инв.№
Подпись и дата
Инв.№ подп.

Позиция согласно ведомости отделки фасадов	Координаты цвета в CorelDraw	C	0	
		M	100	
		Y	100	
		K	40	
		R	157	
		G	35	
		B	31	
1	Координаты цвета в CorelDraw	C	0	
		M	0	
		Y	0	
		K	0	
		R	254	
		G	254	
		B	254	
Позиция согласно ведомости отделки фасадов	Координаты цвета в CorelDraw	C	0	
		M	0	
		Y	0	
		K	0	
		R	254	
		G	254	
		B	254	
2	Координаты цвета в CorelDraw	C	0	
		M	0	
		Y	0	
		K	0	
		R	254	
		G	254	
		B	254	
Позиция согласно ведомости отделки фасадов	Координаты цвета в CorelDraw	C	12	
		M	100	
		Y	100	
		K	55	
		R	122	
		G	36	
		B	29	
4	Координаты цвета в CorelDraw	C	22	
		M	100	
		Y	96	
		K	76	
		R	81	
		G	33	
		B	27	
Позиция согласно ведомости отделки фасадов	Координаты цвета в CorelDraw	C	0	
		M	0	
		Y	0	
		K	0	
		R	254	
		G	254	
		B	254	
3	Координаты цвета в CorelDraw	C	0	
		M	0	
		Y	0	
		K	0	
		R	254	
		G	254	
		B	254	
Позиция согласно ведомости отделки фасадов	Координаты цвета в CorelDraw	C	0	
		M	0	
		Y	0	
		K	0	
		R	254	
		G	254	
		B	254	
5	Координаты цвета в CorelDraw	C	0	
		M	0	
		Y	0	
		K	0	
		R	254	
		G	254	
		B	254	

Позиция согласно ведомости отделки фасадов	Координаты цвета в CorelDraw	C	15	
		M	99	
		Y	100	
		K	64	
		R	105	
		G	36	
		B	28	
6	Координаты цвета в CorelDraw	C	0	
		M	0	
		Y	0	
		K	0	
		R	254	
		G	254	
		B	254	
Позиция согласно ведомости отделки фасадов	Координаты цвета в CorelDraw	C	97	
		M	77	
		Y	9	
		K	34	
		R	41	
		G	61	
		B	112	
8	Координаты цвета в CorelDraw	C	0	
		M	0	
		Y	0	
		K	0	
		R	254	
		G	254	
		B	254	

СОГЛАСОВАНО
 1^й заместитель начальника ДГА
 г.Перми - главный архитектор
 Д.Ю. Лапшин
 06.08.2018

Изм. № подл.
 Подпись и дата
 Взам.инв.№

						Колерный паспорт объекта капитального строительства по ул. Первомайская, № 6, Орджоникидзевского района г.Перми.		
Изм.	Кол.уч	Лист	№док	Подпись	Дата	Стадия	Лист	Листов
	Разраб.		Олина А. Г.		7.18	П	8	8
Эталоны колеров						ООО «ПК«Северная корона»		