



ДЕПАРТАМЕНТ ГРАДОСТРОИТЕЛЬСТВА И АРХИТЕКТУРЫ
АДМИНИСТРАЦИИ ГОРОДА ПЕРМИ

ООО «Два-Д»»

28.09.2018 № 059-22-01-40-2978
КОЛЕРНЫЙ ПАСПОРТ

АДРЕС ОБЪЕКТА: г. Пермь, административный район Ленинский,
ул. Петропавловская, дом №61

Шифр: 2ДКП-059-09.20.18.01

ПЕРМЬ, 2018 г.

Ведомость чертежей комплекта марки АР

ЛИСТ	НАИМЕНОВАНИЕ	ПРИМЕЧАНИЯ
1	Общие данные, ведомость отделки фасадов	
1	Ситуационный план	
2	Фасад (существующее положение)	
3	Фасад. Колористическое предложения	
4	Фасад боковые. Колористическое предложения	
5	Фасад дворовой. Колористическое предложения	
6	Размещение объектов городской информации	
7	Эталоны колеров	

Пояснительная записка

Цель разработки колерного паспорта здания - приведение цветового решения и оформления здания к единому архитектурному внешнему виду с применением современных конструкций и материалов, Определение возможных мест размещения объектов визуальной информации (вывесок, рекламных конструкций), а также дополнительного оборудования.

Одноэтажное здание.
Год постройки и ввода в эксплуатацию – 1917 год.

В соответствии с Градостроительным кодексом Российской Федерации и Постановлением администрации города Перми от 22.02.2017 № 130 «Об утверждении Порядка и критериев согласования колерного паспорта, требований к содержанию колерного паспорта, формы колерного паспорта» согласованные-департаментом градостроительства и архитектуры администрации города Перми проекты колерных паспортов либо проекты изменений в колерные паспорта не являются разрешительной документацией на строительство, реконструкцию объекта капитального строительства; не являются правовым основанием на устройство пристроек, навесов, козырьков.
Здание является памятником градостроительства и архитектуры. Зона регулирования застройки и хозяйственной деятельности ЗРЗ-43Г устанавливается в границах кадастрового квартала 59:01:4410047

3.2. Ограничения использования фасадов, расположенных вдоль исторических линий застройки, а так же боковых фасадов, примыкающих к историческим линиям;

3.3. Ограничения рекламных конструкций и вывесок;

Ситуационный план



ИНСТРУКЦИЯ
о порядке производства работ, связанных с окраской фасадов и всех наружных частей зданий, сооружений, строений, расположенных на территории города Перми

1. Окраска фасадов и всех наружных частей зданий, сооружений, строений, ограждений, заборов, павильонов, киосков, ларьков и прочих объектов, расположенных на территории города Перми, может производиться лишь на основании колерного паспорта фасадов на ремонт и окраску, выдаваемых Департаментом градостроительства и архитектуры Администрации г. Перми.

2. До начала процесса окраски здания или какого-либо сооружения должны быть произведены работы по капитальному ремонту всех без исключения наружных частей его, подлежащих окраске.

3. До начала ремонта зданий, имеющих газосветную рекламу, сообщить рекламораспространителю о предстоящих работах на фасаде здания с целью сохранения вывесок либо их демонтажу.

4. Полуразрушенные и разрушенные архитектурные художественно-скульптурные детали здания, карнизы, колонны, пилястры, капители, фриз, тяги, лепные украшения, барельефы, мозаика, художественная роспись подлежат обязательному восстановлению в своем первоначальном виде.

Категорически запрещается производить окраску здания без предварительного восстановления указанных деталей.

5. Металлические поверхности отдельных частей здания, чугунные решетки, перила балконов и лестниц, кронштейны, дверные и оконные приборы, архитектурно-художественные детали перед окраской очищаются от грязи, ржавчины, старой краски и и покрываются вновь лишь масляной краской.

6. В соответствии с выданными образцами цвета (колерами) на окраску здания организация, проводящая ремонт здания, составляет пробные образцы цвета, которые наносятся на видное место стены.

Проверку и согласование пробного образца цвета (колера), а также готовности поверхности стены и отдельных наружных частей здания к окраске производит уполномоченный представитель Департамента градостроительства и архитектуры Администрации г. Перми. Без указанной проверки и согласования производить окраску фасада категорически воспрещается.

7. Домоуправления, организации или учреждения, производящие окраску и связанный с ней ремонт здания, несут полную ответственность за точное выполнение настоящей инструкции и привлекаются к ответственности за нарушение ее.

8. Цветовая гамма рекламносителей должна гармонировать с основным колористическим решением фасадов здания.

9. По всем вопросам, связанным с производством работ по покраске зданий, необходимо обращаться в Департамент градостроительства и архитектуры Администрации г. Перми. (ул. Сибирская, 15, каб. 314)

Ведомость отделки фасадов

СОГЛАСОВАНО
1^й заместитель начальника ДГА
г. Перми - главный архитектор
Д.Ю. Лапшин
2018

ПОЗ.	ЭЛЕМЕНТ ФАСАДА	ЭТАЛОН ЦВЕТА	ОБОЗНАЧ.	ВИД ОТДЕЛКИ	ПРИМ.
1	Цоколь		Ral 360-40-15	Штукатурка; Силикатная фасадная краска;	
2	Поле стены 1-го этажа		Ral 360-60-20	Штукатурка; Силикатная фасадная краска;	
3	Перекрытия окон	белый		Металлопластик, Стеклопакеты	
4	Дверные полотна	белый		Металлопластик, Стеклопакеты	
5	Водосточные трубы			Оцинкованная сталь; Металлические с полимерным покрытием;	
6	Декоративные элементы	белый		Штукатурка; Силикатная фасадная краска;	

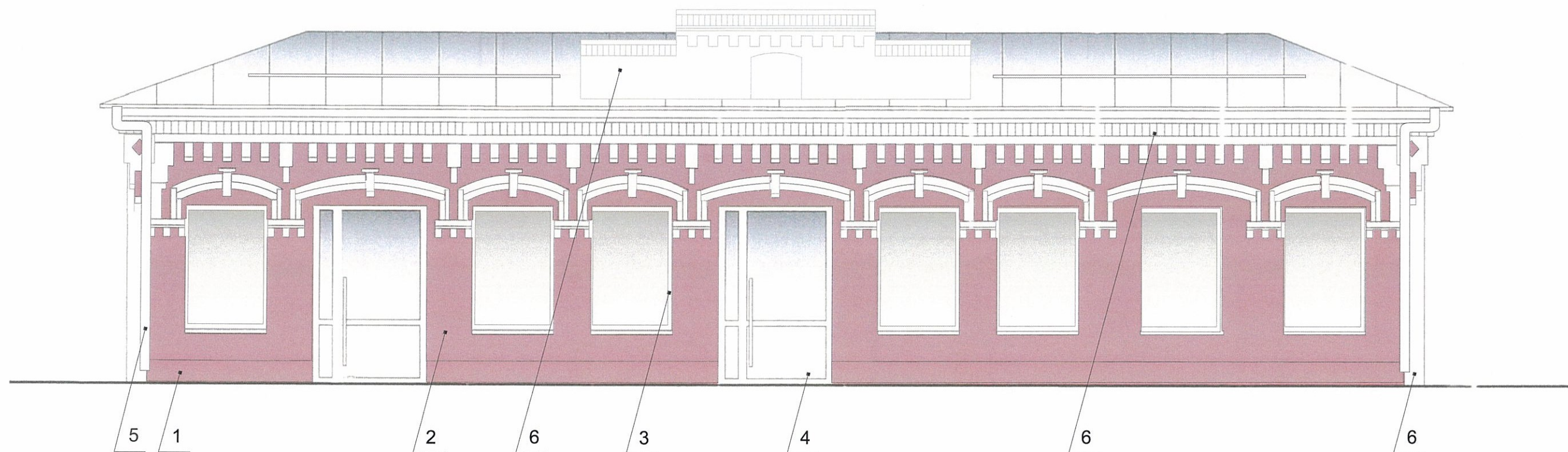
Ведомость ссылочных и прилагаемых документов

Обозначение	Наименование	Примечание
СЭД-22-01-05-13 от 02.04.2013	Колерный паспорт здания по ул. Петропавловская, 61	согл. 29.11.2018

035 - 09 2013- ОФ							
Колерный паспорт здания по адресу: ул. Петропавловская, дом №61, в Ленинском районе Перми							
Изм.	Кол.уч	Лист	№док	Подпись	Дата		
Разраб.	Шибанов				10.2018		
Торгово-офисный центр					Стадия	Лист	Листов
					П	1	8
Н.контр.					Шибанов		
					10.2018	Общие данные	
					ООО «Два-Д»		



						035 - 09 2013- ОФ			
						Колерный паспорт здания по адресу: ул. Петропавловская, дом №61, в Ленинском районе Перми			
Изм.	Кол.уч	Лист	Недок	Подпись	Дата	Кафе	Стадия	Лист	Листов
	Разраб.	Шибанов			10.2018		П	2	7
	Н.контр.	Шибанов			10.2018	Существующие состояние фасадов (фотофиксация)	ООО «Два-Д»		

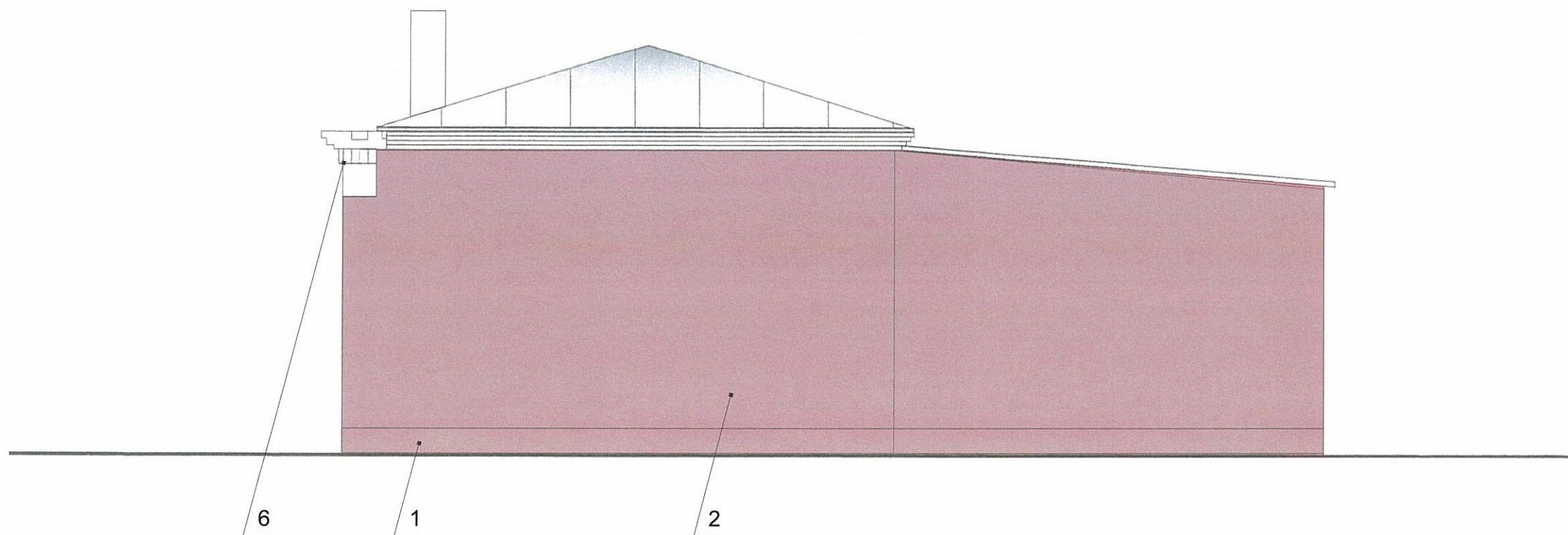


СОГЛАСОВАНО
 № 01 заместитель начальника ДГА
 Пермь, главный архитектор
 Д.Ю. Лапшин
 2018
 Карасев СА

ПРИМЕЧАНИЕ:

В случае устройства или переустройства (перепланировки, ремонта, реконструкции) помещений общественного назначения, их входных групп в обязательном порядке предусмотреть мероприятия по обеспечению доступности данных помещений для маломобильных групп населения, включая инвалидов, использующих кресла-коляски и собак-проводников (далее-МГН) в соответствии с требованиями СП 59.13330.2012 Свод правил. Доступность зданий и сооружений для маломобильных групп населения. актуализированная редакция СНиП 35-01-2001. Данный свод правил касается функционально-планировочных элементов зданий и сооружений, их участков или отдельных помещений, доступных для МГН (входные узлы, коммуникации, пути эвакуации, помещения и зоны обслуживания, а также их информационное и инженерное обустройство). В частности, лестницы при входах в общественные помещения должны дублироваться пандусами с уклоном не более 1:20 (5%) или иными средствами Подъема (подъемные платформы, лифты и т.д.). Согласно пунктам 5.1.2, 5.1.3 вышеуказанного свода правил наружные лестницы и пандусы должны иметь поручни с учетом технических требований к опорным стационарным устройствам по ГОСТ Р 51261; размеры входной площадки при открывании дверей наружу должны быть не менее 1,4x2,0 или 1,5x1,85; размеры входной площадки с пандусом не менее 2,2x2,2 м.

						035 - 09 2013- ОФ			
						Колерный паспорт здания по адресу: ул. Петропавловская, дом №61, в Ленинском районе Перми			
Изм.	Кол.уч	Лист	№ док	Подпись	Дата	Кафе	Стадия	Лист	Листов
	Разраб.	Шибанов			10.2018		П	3	7
	Н.контр.	Шибанов			10.2018	Главный фасад	ООО «Два-Д»		

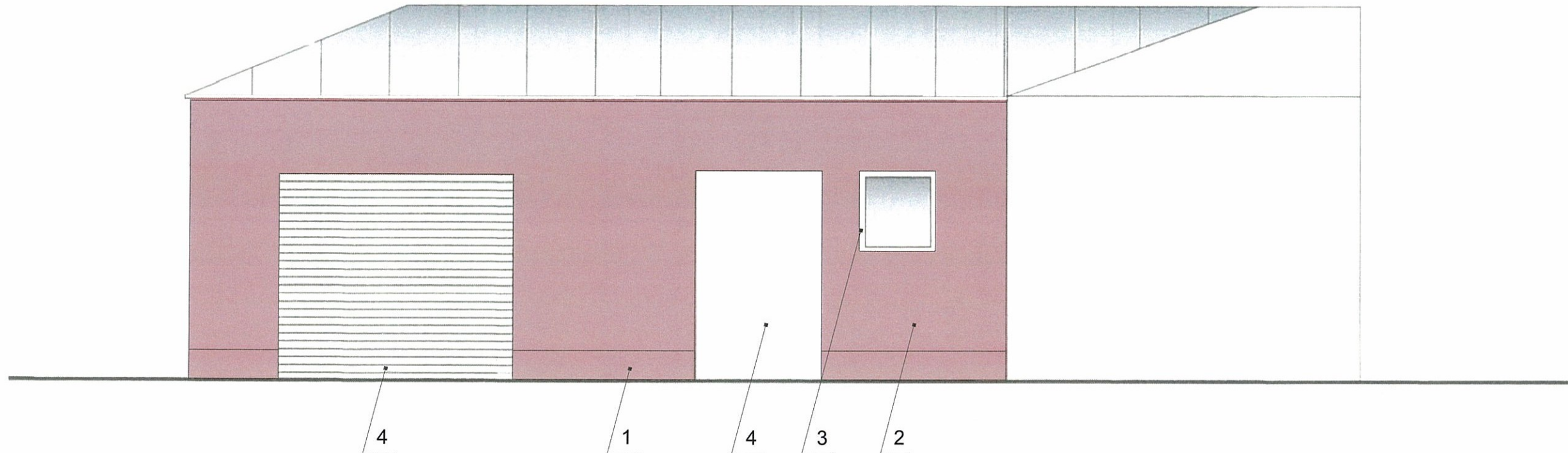


2.0
 СОГЛАСОВАНО
 1-й заместитель начальника ДГА
 Д.Ю. Лапшин
 12 2018
 Карасев С.А.

ПРИМЕЧАНИЕ:

В случае устройства или переустройства (перепланировки, ремонта, реконструкции) помещений общественного назначения, их входных групп в обязательном порядке предусмотреть мероприятия по обеспечению доступности данных помещений для маломобильных групп населения, включая инвалидов, использующих кресла-коляски и собак-проводников (далее-МГН) в соответствии с требованиями СП 59.13330.2012 Свод правил. Доступность зданий и сооружений для маломобильных групп населения. актуализированная редакция СНиП 35-01-2001. Данный свод правил касается функционально-планировочных элементов зданий и сооружений, их участков или отдельных помещений, доступных для МГН (входные узлы, коммуникации, пути эвакуации, помещения и зоны обслуживания, а также их информационное и инженерное обустройство). В частности, лестницы при входах в общественные помещения должны дублироваться пандусами с уклоном не более 1:20 (5%) или иными средствами Подъема (подъемные платформы, лифты и т.д.). Согласно пунктам 5.1.2, 5.1.3 вышеуказанного свода правил наружные лестницы и пандусы должны иметь поручни с учетом технических требований к опорным стационарным устройствам по ГОСТ Р 51261; размеры входной площадки при открывании дверей наружу должны быть не менее 1,4x2,0 или 1,5x1,85; размеры входной площадки с пандусом не менее 2,2x2,2 м.

						035 - 09 2013- ОФ			
						Колерный паспорт здания по адресу: ул. Петропавловская, дом №61, в Ленинском районе Перми			
Изм.	Кол.уч	Лист	№док	Подпись	Дата	Кафе	Стадия	Лист	Листов
	Разраб.	Шибанов			10.2018		П	4	7
	Н.контр.	Шибанов			10.2018	Боковой фасад	ООО «Два-Д»		



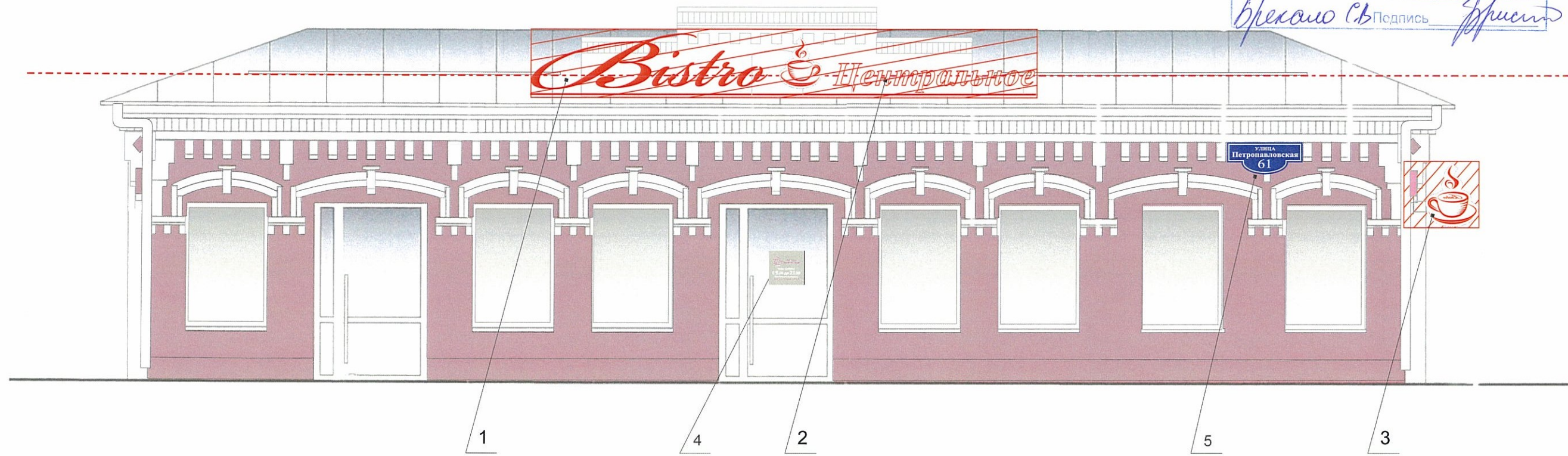
СОГЛАСОВАНО
 1-й заместитель начальника ДГА
 г. Пермь - главный архитектор
 Ю. Лапшин
 08.12.18
 Карасев СР

ПРИМЕЧАНИЕ:

1. Размещение дополнительного оборудования, дополнительных элементов и устройств на фасадах объектов капитального строительства допускается при соблюдении следующих условий:
 - а) единое архитектурное и цветовое решение фасадов (в том числе размер, форма, цвет, материал);
 - б) соответствие архитектурному решению фасадов, предусмотренному проектной документацией, с привязкой к основным композиционным осям фасадов (системе горизонтальных и вертикальных осей);
 - в) соответствие ГОСТам, техническим регламентам, установленным законодательством Российской Федерации в области обеспечения санитарно-эпидемиологического благополучия населения, пожарной безопасности;
2. Размещение наружных блоков систем кондиционирования и вентиляции допускается:
 - а) на кровле объектов капитального строительства;
 - б) на оконных и дверных проемах в единой (вертикальной, горизонтальной системе осей фасадов, в окнах подвального этажа, в плоскости остекления без выхода за плоскость фасадов с использованием маскирующих ограждений (решеток, жалюзи).
3. Размещение наружных блоков систем кондиционирования и вентиляции на поверхности главных фасадов, в оконных и дверных проемах за плоскостью фасадов не допускается:
 - а) над пешеходными тротуарами;
 - б) на высоте менее 3,0 м от поверхности земли.
4. Антенны должны размещаться:
 - а) на кровле объектов капитального строительства - Компактными упорядоченными группами, с использованием единой несущей основы, в том числе с устройством ограждения, а также с учетом требований действующего законодательства;
 - б) на дворовых фасадах, глухих стенах, не просматривающихся с улицы; в) на дворовых фасадах - в простенках между окнами на пересечении вертикальной оси простенка и оси, соответствующей верхней границе проема.

						035 - 09 2013- ОФ			
						Колерный паспорт здания по адресу: ул. Петропавловская, дом №61, в Ленинском районе Перми			
Изм.	Кол.уч	Лист	№док	Подпись	Дата	Кафе	Стадия	Лист	Листов
Разраб.		Шибанов			10.2018		П	5	7
Н.контр.		Шибанов			10.2018	Дворовой фасад	ООО «Два-Д»		

Управление архитектуры и городского дизайна
 ДГА администрации г.Перми
 СООТВЕТСТВУЕТ АРХИТЕКТУРНОМУ
 ОБЛИКУ ГОРОДА ПЕРМИ
 «05.12.18»
 Брекано С.В. Подпись



- - ось размещения общей городской информации
- ▨ - место дополнительного размещения общей городской информации


Ведомость размещения объектов городской информации

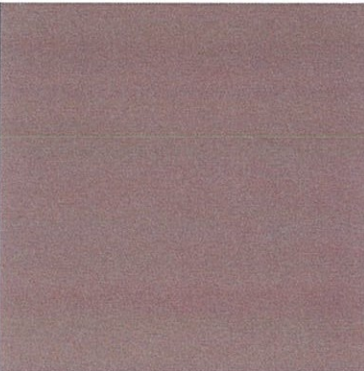
№	Название тип рекламы	Эталон цвета	Наличие, тип подсветки
1	Объемные световые буквы на металлической направляющей в цвет фасада. Высотой 940мм и 480мм. Выполнены из оргстекла и пластика.	красный	Внутренняя подсветка.
2	Объемные световые буквы на металлической направляющей в цвет фасада. Высотой 480мм. Выполнены из оргстекла и пластика.	белый, красный	Внутренняя подсветка.
3	Панель-кронштейн двухсторонний. Выполнен из оргстекла, пластика.	белый, красный	Внутренняя подсветка.
4	Информационная табличка «режим работы».	белый, красный	отсутствует
5	Знак адресации	синий, белый	Внутренняя подсветка.

- ПРИМЕЧАНИЯ:**
- Единая горизонтальная ось - это условная прямая линия, относительно которой располагаются информационные конструкции. Месторасположение оси на фасаде определяется как половина расстояния между верхним и нижним архитектурным элементом (окна, наличники, карниз, фриз и др.), выделяющимся (западающим, выступающим) из плоскости стены;
 - Размещение вывесок и рекламных конструкций должно осуществляться в границах места допустимого размещения объектов, установленных данным колерным паспортом;
 - Размещение вывесок по отношению к друг к другу, их конфигурация и наполненность информацией должны соответствовать Стандартным требованиям к вывескам, их размещению и эксплуатации, установленным и утвержденным Постановлением администрации города Перми от 25.10.2016 № 958;
 - В случае, если планируемые к размещению вывески не соответствуют стандартам, установленным Постановлением администрации города Перми от 25.10.2016 № 958, потребуется внесение изменений в настоящий колерный паспорт;
 - Размещение рекламных конструкций производится на основании отдельного разрешения в соответствии с требованиями Решения Пермской городской Думы от 27.01.2009 № 11 «Об утверждении Положения о порядке установки и эксплуатации рекламных конструкций на территории города Перми»;
 - Габариты одиночных табличек (400x600 или 500x720мм), их уровень установки должен быть одинаковым у каждой входной группы;
 - Вид вывесок в ночное время (проект подсветки) разрабатывается отдельно;
 - Узлы крепления конструкций к фасаду разрабатываются отдельным рабочим проектом.
 - Размещение вывесок, перекрывающих оконные проемы, а также расположенных на балконах зданий и сооружений должно быть согласовано с собственниками помещений, к которым относится балкон и данный оконный проем.

						035 - 09 2013- ОФ			
						Колерный паспорт здания по адресу: ул. Петропавловская, дом №61, в Ленинском районе Перми			
Изм.	Кол.уч	Лист	№док	Подпись	Дата	Кафе	Стадия	Лист	Листов
Разраб.		Шибанов			10.2018		П	6	7
Н.контр.		Шибанов			10.2018	Размещение объектов городской информации	ООО «Два-Д»		

позиция ведомости отделки фасадов	координаты цвета RAL	C:	24	
		M:	48	
		Y:	25	
		K:	11	
		R:	181	
		G:	138	
2		B:	151	

позиция ведомости отделки фасадов	координаты цвета RAL	C:	0	
		M:	0	
		Y:	0	
		K:	60	
		R:	114	
		G:	112	
4, 5		B:	111	

позиция ведомости отделки фасадов	координаты цвета RAL	C:	44	
		M:	59	
		Y:	40	
		K:	32	
		R:	126	
		G:	95	
1		B:	104	

позиция ведомости отделки фасадов	координаты цвета RAL	C:	0	
		M:	0	
		Y:	0	
		K:	20	
		R:	255	
		G:	255	
3, 4		B:	255	

910
СОГЛАСОВАНО
заместитель начальника ДГА
Перми главный архитектор
Д.Ю. Лапшин
12 2018 г.
Кафеев СВ

						035 - 09 2013- ОФ			
						Колерный паспорт здания по адресу: ул. Петропавловская, дом №61, в Ленинском районе Перми			
Изм.	Кол.уч	Лист	№док	Подпись	Дата	Кафе	Стадия	Лист	Листов
					10.2018		П	7	7
						Эталоны колеров	ООО «Два-Д»		
Н.контр.		Шибанов			10.2018				