



ДЕПАРТАМЕНТ ГРАДОСТРОИТЕЛЬСТВА И АРХИТЕКТУРЫ  
АДМИНИСТРАЦИИ ГОРОДА ПЕРМИ

ООО «АРХИТЕКТУРНАЯ МАСТЕРСКАЯ «ГОРОД»

*18.10.2018 №59-22-01-40-3473*  
**КОЛЕРНЫЙ ПАСПОРТ**

**АДРЕС ОБЪЕКТА:** г.Пермь, ул.Петропавловская, здание (строение) № 63

**АДМИНИСТРАТИВНЫЙ РАЙОН:** Ленинский

**шифр:** 063-2018-ОФ

ПЕРМЬ, 2018 г.

**Ведомость чертежей комплекта марки ОФ**

ЛИСТ	НАИМЕНОВАНИЕ	ПРИМЕЧАНИЯ
1	Общие данные. Ведомость отделки фасадов	
2	Ситуационная схема. Инструкция о порядке производства работ	
3	Существующее состояние фасадов (фотофиксация)	
4	Фасад по ул.Петропавловской	
5	Фасад по ул.Осинской. Фасад со стороны сквера «Уральских добровольцев»	
6	Дворовой фасад	
7	Размещение объектов городской информации (фрагмент фасада по ул.Петропавловская)	
8	Размещение объектов городской информации (фрагмент фасада по ул.Осинской)	
9	Эталоны колеров	

**Ведомость отделки фасадов**

ПОЗ.	ЭЛЕМЕНТ ФАСАДА	ЭТАЛОН ЦВЕТА	ОБОЗНАЧ.	ВИД ОТДЕЛКИ	ПРИМ.
1	Цоколь			Штукатурка с покраской атмосферостойкой краской	
2	Основное поле стен на уровне 1 и 2 этажей			Штукатурка с покраской атмосферостойкой краской	
3	Основное поле стен выше 2 этажа			Штукатурка с покраской атмосферостойкой краской	
4	Перекрытия окон	RAL 9010 Белый		Металлопластик, дерево	
5	Дверные блоки	RAL 9010 Белый		Металлопластик, дерево	
6	Покрытие ступеней и входных площадок			Керамогранит с шероховатой поверхностью	
7	Ограждения			Металл с покраской атмосферостойкой краской. Хромированная сталь	
8	Козырьки			Металл с покраской атмосферостойкой краской. Хромированная сталь	
9	Пояски, наличники, карнизы, архитектурные детали			Штукатурка с покраской атмосферостойкой краской	
10	Водосточные трубы			Металл с покраской атмосферостойкой краской. Хромированная сталь	
11	Кровля			Металл с покраской атмосферостойкой краской. Хромированная сталь	

**Краткая пояснительная записка**

Объект – 2-9-этажное административное здание с магазинами по адресу: г.Пермь, Ленинский район, ул.Петропавловская,63 / ул.Осинская,16. Этот угловой комплекс проектировался в 2004-2006 годах по проекту архитектора С.А.Шамарина как «условно» старинная застройка из трех элементов. Фоном для старого элемента со стеклянной крышей, первый такого рода эксперимент, в котором с трудом угадывается нововед, служит большой квадратный элемент. Представляет интерес еще один элемент - яркая по цвету стеклянная рамка, надетая на большую форму с некоторым сдвигом.

Тип постройки, серия: кирпичный/каркасный, индивидуальный проект.

Застройщик: ОАО «Трест «Уралоргтрансстрой»

Год постройки и ввода в эксплуатацию: 2008 г.

Здание расположено в границах зоны регулирования застройки ЗРЗ - 43Г «Памятник «Корпус торговый Черного рынка». Границы, режимы использования и градостроительные регламенты утверждены Постановлением Правительства Пермского края от 08.10.2014 № 1139-П «Об утверждении зон охраны объектов культурного наследия, расположенных на территории Ленинского района г. Перми, центр («Эспланада и Черный рынок»).

Ранее разработанные колерные паспорта: см.Ведомость ссылочных и прилагаемых документов.

Настоящим проектом:

- сохраняются ранее установленные решения по типам отделки и цветовому решению фасадов;
- сохраняются решения по типам отделки и цветовому решению входных групп;
- предусматривается размещение вывески для магазина «ГУТ!»;
- уточняются виды и места размещения объектов городской информации для прочих организаций, размещенных в здании..

Настоящий проект разработан в соответствии с требованиями Постановления администрации г.Перми от 22.02.2017 № 130 «Об утверждении порядка и критериев согласования колерного паспорта, требования к содержанию колерного паспорта».

В соответствии с Градостроительным кодексом Российской Федерации и Постановлением администрации города Перми от 22.02.2017 № 130 «Об утверждении Порядка и критериев согласования колерного паспорта, требований к содержанию колерного паспорта, формы колерного паспорта» согласованные департаментом градостроительства и архитектуры администрации города Перми проекты колерных паспортов, либо проекты изменений в колерные паспорта, не являются разрешительной документацией на строительство или реконструкцию объекта капитального строительства; не являются

**Ведомость ссылочных и прилагаемых документов**

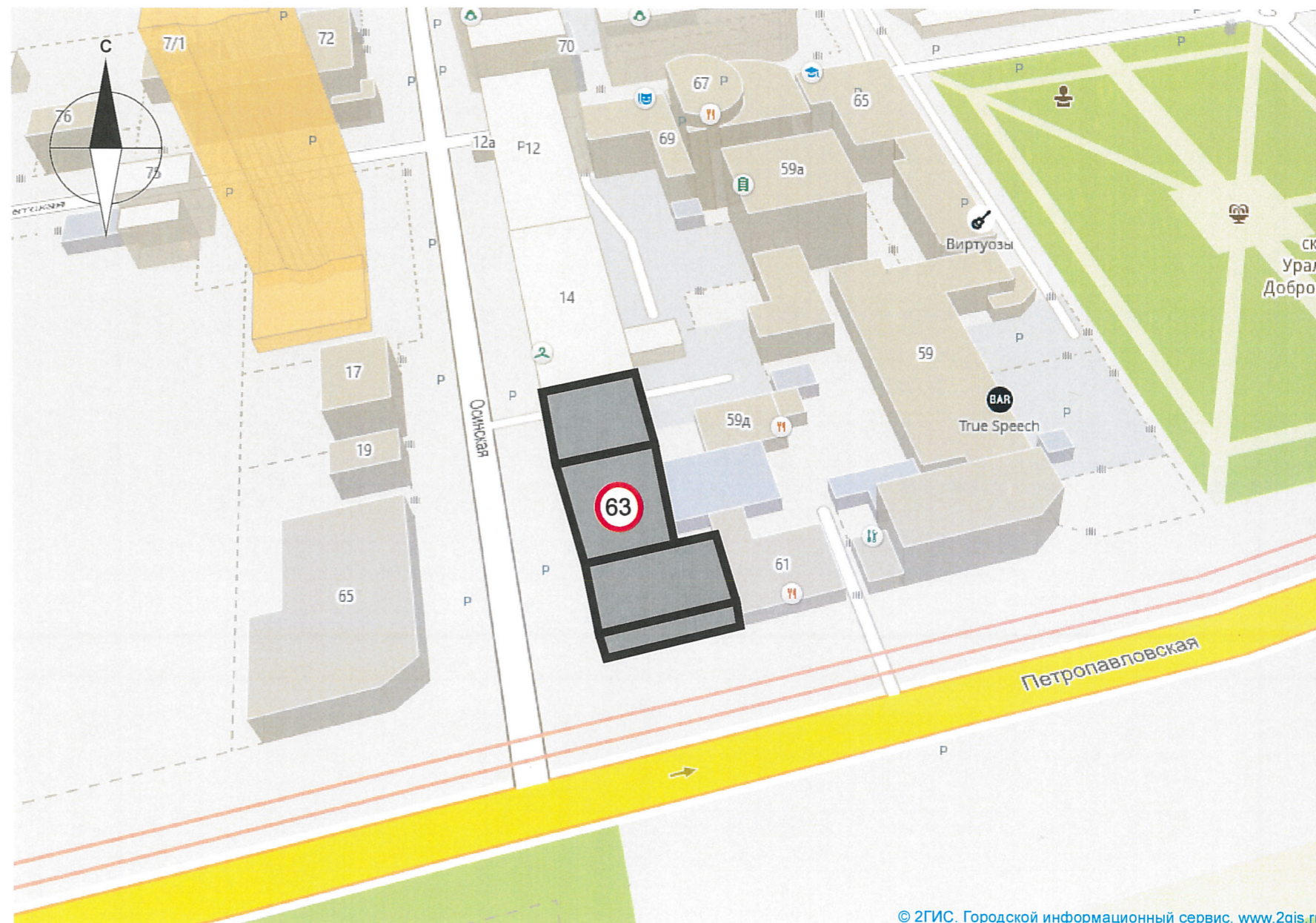
ОБОЗНАЧЕНИЕ	НАИМЕНОВАНИЕ	ПРИМЕЧАНИЕ
	<u>Ссылочные документы</u>	
Постановление администрации г.Перми от 22.02.2017 № 130	«Порядок и критерии согласования колерного паспорта, требования к содержанию колерного паспорта»	
Постановление администрации г.Перми от 25.10.2016 № 958	«Об утверждении стандартных требований к вывескам, их размещению и эксплуатации»	
Постановление Правительства Пермского края от 08.10.2014 № 1139-П	«Об утверждении зон охраны объектов культурного наследия, расположенных на территории Ленинского района г. Перми, центр («Эспланада и Черный рынок»)	
	Колерный паспорт здания по адресу: по ул.Петропавловская, 63 в Ленинском районе г.Перми	согласован 02.04.2013
СЭД-22-01-05-13 от 02.04.2013	Внесение изменений в колерный паспорт здания по адресу: по ул.Петропавловская, 63 в Ленинском районе г.Перми	согласован 19.12.2016
063-2018-ОФ	Колерный паспорт здания по ул.Петропавловская, 63 в Ленинском районе г.Перми	согласован 03.10.2018

063-2018-Оф											
Колерный паспорт здания по ул.Петропавловская, 63 в Ленинском районе г.Перми											
Изм.	Кол.уч	Лист	№док.	Подпись	Дата						
Разраб.		Анашкина			09.18						
				Административное здание с магазинами	<table border="1"> <tr> <th>Стадия</th> <th>Лист</th> <th>Листов</th> </tr> <tr> <td align="center">П</td> <td align="center">1</td> <td align="center">9</td> </tr> </table>	Стадия	Лист	Листов	П	1	9
Стадия	Лист	Листов									
П	1	9									
				Общие данные. Ведомость отделки фасадов	ООО «Архитектурная мастерская «ГОРОД», г.Пермь						

**ИНСТРУКЦИЯ**  
о порядке производства работ, связанных  
с окраской фасадов и всех наружных частей зданий,  
сооружений, строений, расположенных на территории города Перми

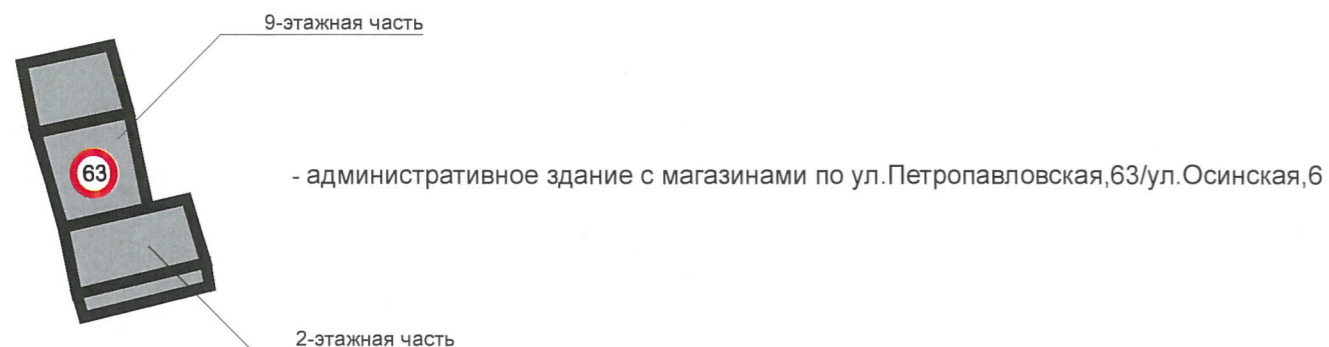
- Окраска (отделка) фасадов и всех наружных частей зданий, сооружений, строений, ограждений, заборов, павильонов, киосков, ларьков и прочих объектов, расположенных на территории города Перми, может производиться лишь на основании колерного паспорта фасадов на ремонт и окраску, согласованного ДГА г.Перми.
- До начала процесса окраски (отделки) здания или какого-либо сооружения должны быть произведены работы по капитальному ремонту всех без исключения наружных частей его, подлежащих окраске.
- До начала ремонта зданий, имеющих газосветовую рекламу, сообщить рекламораспространителю о предстоящих работах на фасаде здания с целью сохранения вывесок либо их демонтажу.
- Полуразрушенные и разрушенные архитектурные художественно-скульптурные детали здания, карнизы, колонны, пилястры, капители, фриззы, тяги, лепные украшения, барельефы, мозаика, художественная роспись подлежат обязательному восстановлению в своем первоначальном виде. Категорически запрещается производить окраску здания без предварительного восстановления указанных деталей.
- Металлические поверхности отдельных частей здания, чугунные решетки, перила балконов и лестниц, кронштейны, дверные и оконные приборы, архитектурно-художественные детали перед окраской очищаются от грязи, ржавчины, старой краски и покрываются вновь лишь масляной краской.
- В соответствии с выданными образцами цвета (колерами) на окраску (отделку) здания организация, производящая ремонт здания, составляет пробные образцы цвета, которые наносятся на видное место стены.
- Проверку и согласование пробного образца цвета (колера), а также готовности поверхности стены и отдельных наружных частей здания к окраске производит уполномоченный представитель ДГА г.Перми. Без указанной проверки и согласования производить окраску (отделку) фасада категорически воспрещается.
- Домоуправления, организации и учреждения, производящие окраску (отделку) и связанный с ней ремонт здания, несут полную ответственность за точное выполнение настоящей инструкции и привлекаются к ответственности за нарушение ее.
- Цветовая гамма рекламносителей должна гармонировать с основным колористическим решением фасадов здания.
- По всем вопросам, связанным с производством работ, необходимо обращаться в ДГА г.Перми (ул.Сибирская, 15, каб.316, тел.212-76-98).

**Ситуационная схема**



© 2ГИС. Городской информационный сервис. [www.2gis.ru](http://www.2gis.ru)

**Условные обозначения:**

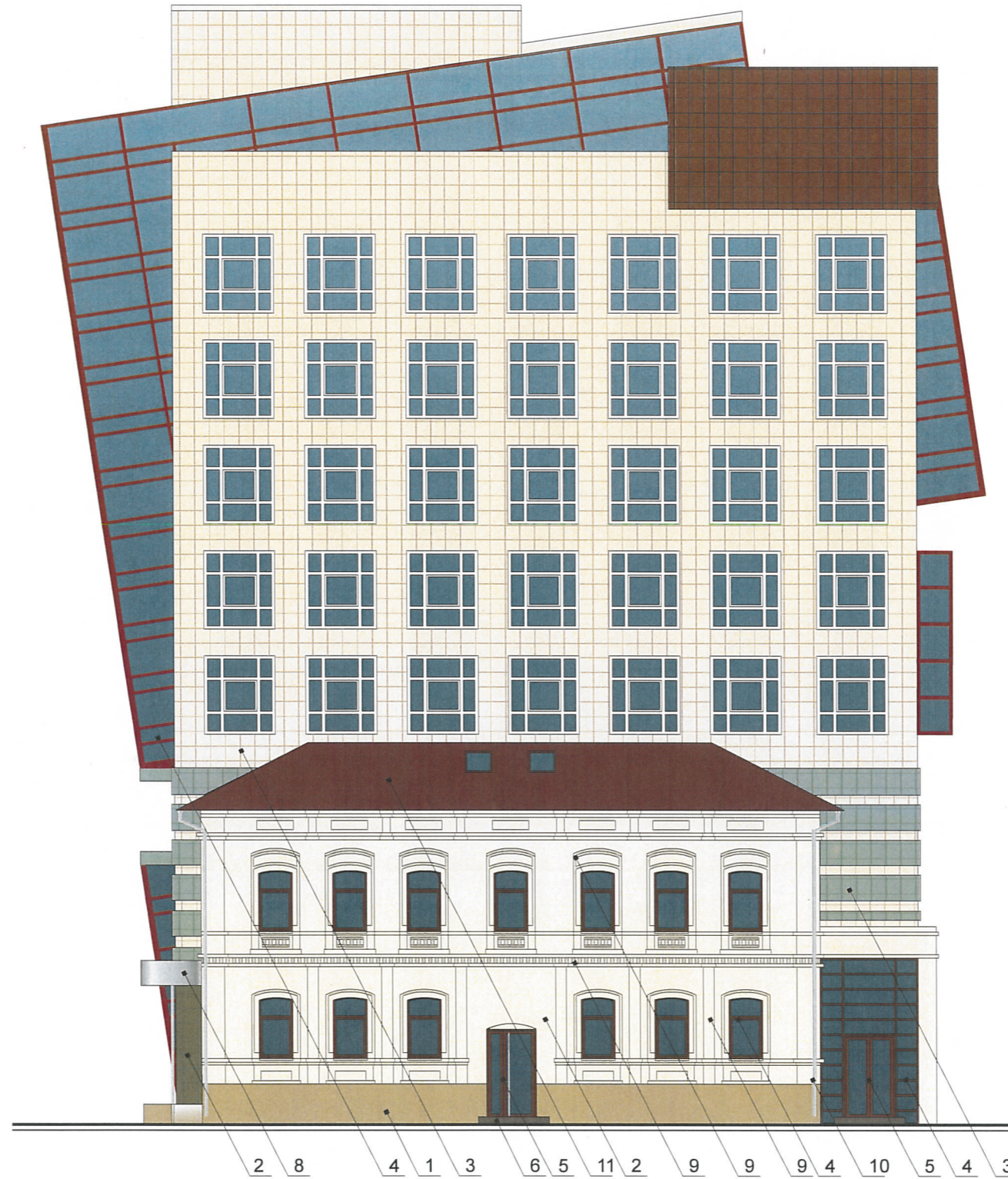


						063-2018-Оф			
						Колерный паспорт здания по ул.Петропавловская, 63 в Ленинском районе г.Перми			
Изм.	Кол.уч	Лист	№ док.	Подпись	Дата	Административное здание с магазинами	Стадия	Лист	Листов
Разраб.		Анашкина		<i>Анашкина</i>	09.18		П	2	9
						Ситуационная схема. Инструкция о порядке производства работ	ООО «Архитектурная мастерская «ГОРОД», г.Пермь		



						063-2018-Оф			
						Колерный паспорт здания по ул.Петропавловская, 63 в Ленинском районе г.Перми			
Изм.	Кол.уч	Лист	Недок.	Подпись	Дата	Административное здание с магазинами	Стадия	Лист	Листов
Разраб.		Анашкина		<i>Анашкина</i>	09.18		П	3	9
						Существующее состояние фасадов (фотофиксация)	ООО «Архитектурная мастерская «ГОРОД», г.Пермь		

Главный фасад по ул.Петропавловская



СОГЛАСОВАНО  
 18 заместитель начальника ДГА  
 г. Пермь главный архитектор  
 Д.Ю. Лапшин  
 18 10 18

ПРИМЕЧАНИЕ:

1. В случае, если наружные лестницы при дополнительно устроенных входах в общественные помещения здания выходят за границы предоставленного земельного участка и красные линии квартала, то устройство дополнительных или переустройство существующих входных групп требует получения разрешения в установленном порядке;
2. В случае устройства или переустройства (перепланировки, ремонта, реконструкции) помещений общественного назначения, их входных групп в обязательном порядке должны быть предусмотрены мероприятия по обеспечению доступности данных помещений для маломобильных групп населения, включая инвалидов, использующих кресла-коляски и собак-проводников (далее-МГН) в соответствии с требованиями СП 59.13330.2016 Свод правил. Доступность зданий и сооружений для маломобильных групп населения. Данный свод правил касается функционально-планировочных элементов зданий и сооружений, их участков или отдельных помещений, доступных для МГН (входные узлы, коммуникации, пути эвакуации, помещения и зоны обслуживания, а также их информационное и инженерное обустройство). В частности, лестницы при входах в общественные помещения должны дублироваться пандусами с уклоном не более 1:20 (5%) или иными средствами подъема (подъемные платформы, лифты и т.д.). Согласно вышеуказанному Своду правил наружные лестницы и пандусы должны иметь поручни с учетом технических требований к опорным стационарным устройствам по ГОСТ Р 51261; размеры входной площадки при открывании дверей наружу должны быть не менее 1,4 x 2,0 или 1,5 x 1,85; размеры входной площадки с пандусом не менее 2,2 x 2,2 м.

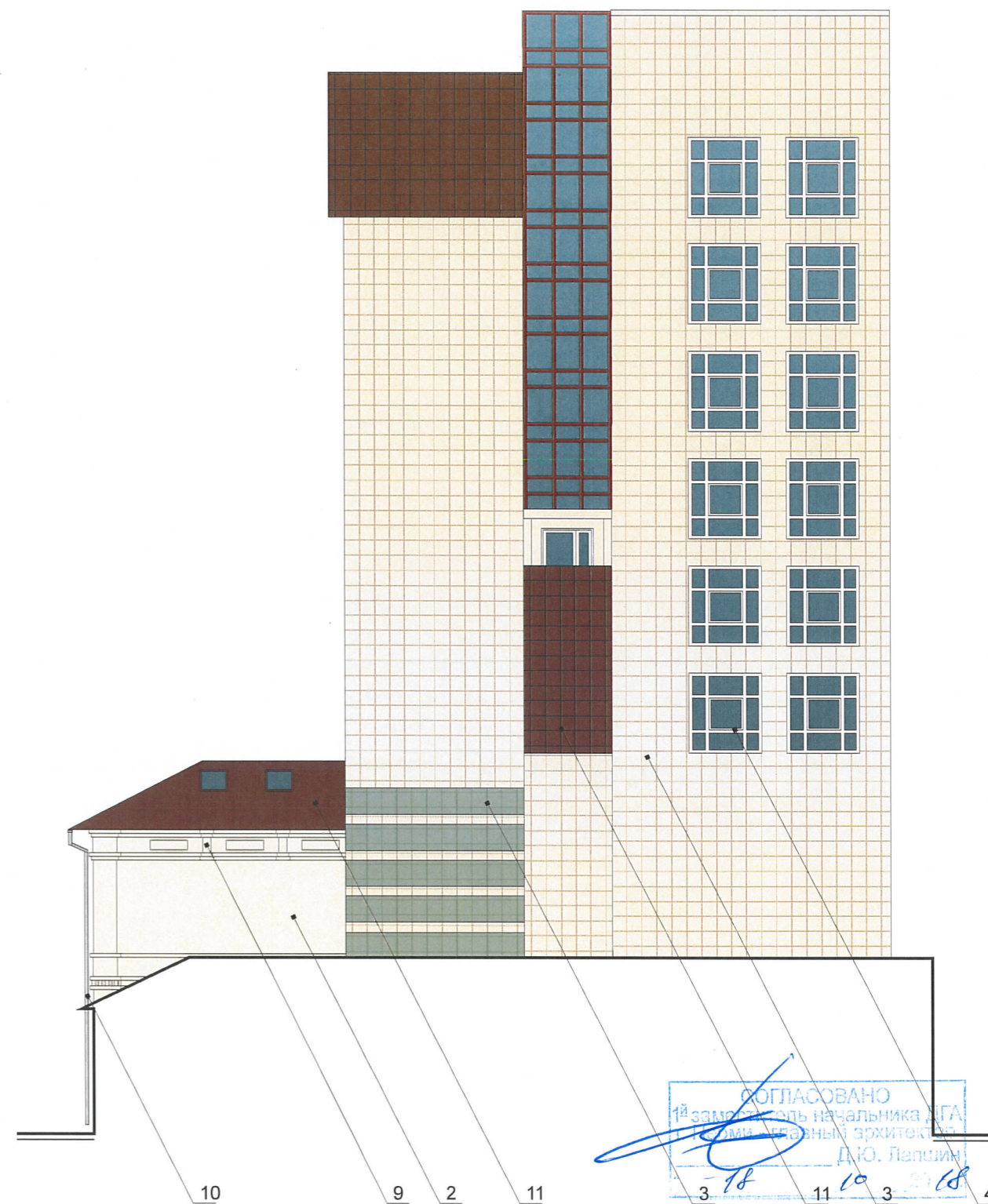
Условные обозначения

1 - выноска и номер позиции согласно Ведомости отделки фасадов на листе 1

						063-2018-ОФ			
						Колерный паспорт здания по ул.Петропавловская, 63 в Ленинском районе г.Перми			
Изм.	Кол.уч	Лист	Недок.	Подпись	Дата	Административное здание с магазинами	Стадия	Лист	Листов
Разраб.		Анашкина		<i>Лапшин</i>	09.18		П	4	9
						Главный фасад по ул.Петропавловская	ООО «Архитектурная мастерская «ГОРОД», г.Пермь		

Фасад по ул.Осинская

Фасад со стороны сквера «Уральских добровольцев»



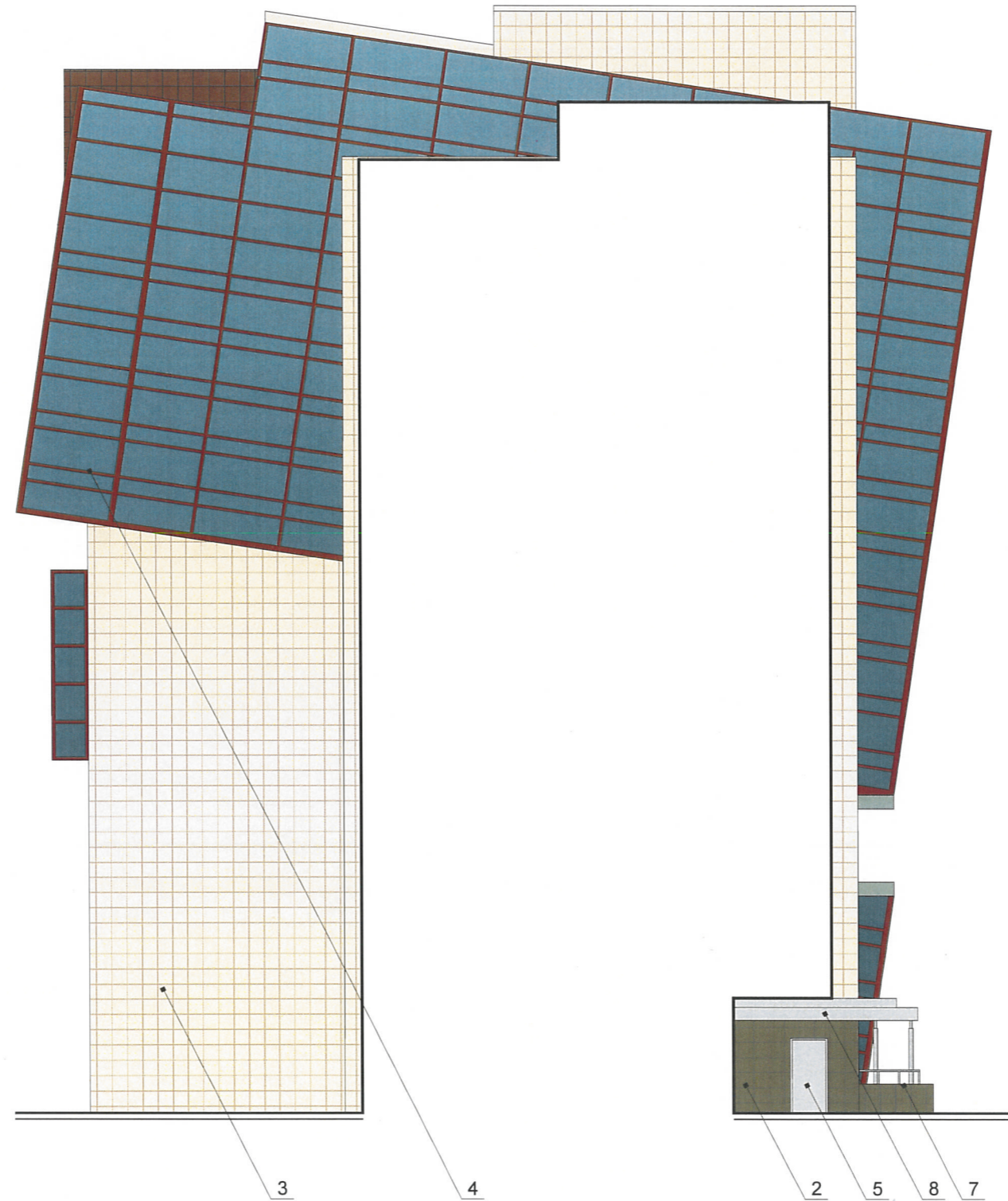
СОГЛАСОВАНО  
1<sup>й</sup> заместитель начальника ДГА  
И.И. Иванов  
Д.Ю. Лепилин  
3 18 11 10 3 18 4

Условные обозначения

1 - выноска и номер позиции согласно Ведомости отделки фасадов на листе 1

						063-2018-ОФ			
						Колерный паспорт здания по ул.Петропавловская, 63 в Ленинском районе г.Перми			
Изм.	Кол.уч	Лист	Недок.	Подпись	Дата	Административное здание с магазинами	Стадия	Лист	Листов
Разраб.		Анашкина		<i>Анашкина</i>	09.18		П	5	9
						Фасад по ул.Осинская. Фасад со стороны сквера «Уральских добровольцев»	ООО «Архитектурная мастерская «ГОРОД», г.Пермь		

Дворовой фасад



СОГЛАСОВАНО  
 1<sup>й</sup> заместитель начальника ДГА  
 Г. Павлов - главный архитектор  
 Д.Ю. Палшин  
 18 10 18

ПРИМЕЧАНИЕ:

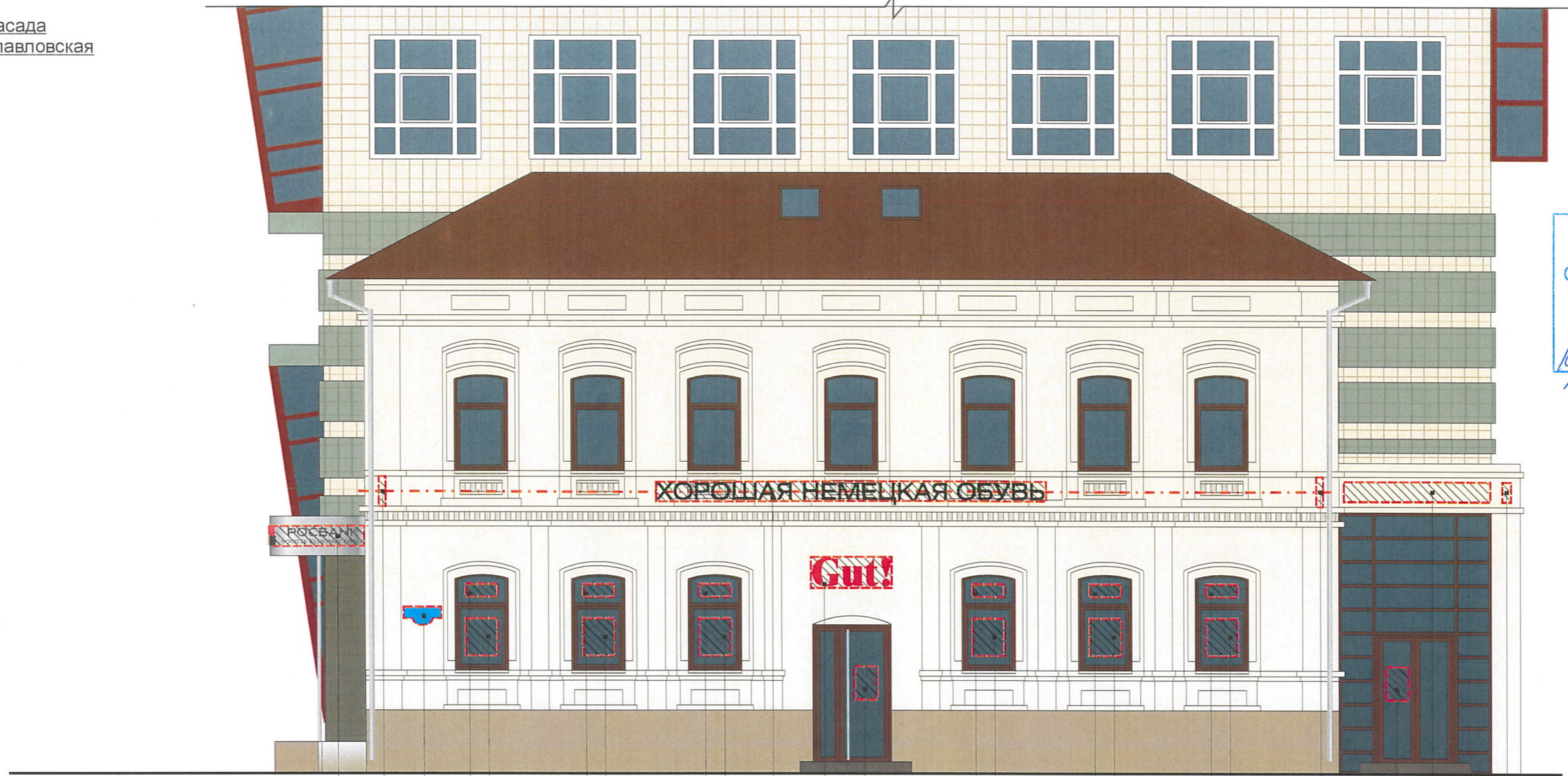
- К дополнительному оборудованию относятся: наружные блоки систем вентиляции и кондиционирования, вентиляционные и водосточные трубы; антенны; видеокамеры наружного наблюдения; почтовые ящики; кабельные линии, пристенные электрощиты; флажтоки и так далее;
- Размещение дополнительного оборудования, дополнительных элементов и устройств на фасадах объектов капитального строительства допускается при соблюдении следующих условий:
  - соответствие размещения дополнительного оборудования архитектурному решению фасадов, предусмотренному проектной документацией, в соответствии с которой осуществлено строительство (реконструкция) Объекта, с привязкой к единой (вертикальной, горизонтальной) системе осей фасадов;
  - единая горизонтальная ось - условная прямая линия. Определяется как половина расстояния между верхним и нижним архитектурным элементом (окна, наличники, карниз, фриз и другие), выделяющимся (западающим, выступающим) из плоскости стены;
  - единая вертикальная ось - условная прямая линия. Определяется как половина расстояния между границами одного архитектурного элемента (окна, двери, колонны) либо между двумя архитектурными элементами (окна, двери, колонны);
  - комплексное решение размещения оборудования - единое архитектурное и цветовое решение (в том числе размер, форма, материал);
  - размещение дополнительного оборудования на архитектурных деталях, элементах декора, поверхностях с ценной архитектурной отделкой, а также крепление, ведущее к повреждению архитектурных поверхностей, не допускаются;
- Размещение флагодержателей на фасадах должно соответствовать требованиям п.1.9.7 Постановления администрации г.Перми от 22.02.2017 № 130;
- Размещение антенн на фасадах должно соответствовать требованиям п.п.1.9.8-1.9.10 Постановления администрации г.Перми от 22.02.2017 № 130.

Условные обозначения

1 - выноска и номер позиции согласно Ведомости отделки фасадов на листе 1

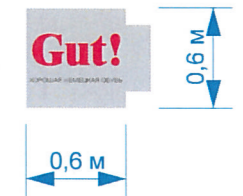
						063-2018-Оф			
						Колерный паспорт здания по ул.Петропавловская, 63 в Ленинском районе г.Перми			
Изм.	Кол.уч	Лист	Недок.	Подпись	Дата	Административное здание с магазинами	Стадия	Лист	Листов
Разраб.		Анашкина		<i>Анашкина</i>	09.18		П	6	9
						Дворовой фасад	ООО «Архитектурная мастерская «ГОРОД», г.Пермь		

Фрагмент фасада  
по ул.Петропавловская



Управление архитектуры и городского дизайна  
ДГА администрации г.Перми  
СООТВЕТСТВУЕТ АРХИТЕКТУРНОМУ  
ОБЛИКУ ГОРОДА ПЕРМИ  
«18» 10 18  
Красев С.А. Подпись

Панель-кронштейн.  
Общий вид



Условные обозначения

- - - - - единая горизонтальная ось размещения объектов
- место допустимого размещения объектов
- выноска и номер позиции согласно Ведомости размещения объектов городской информации

Ведомость размещения объектов городской информации

Поз.	Название, тип рекламы	Эталон цвета	Наличие, тип подсветки
1	Вывеска - объемные буквы и логотипы, панель-кронштейны, размещенные на направляющих, выкрашенных в цвет фасада (см.пример на листе 8). Оргстекло, металл, пластик	Фирменные цвета	Внутренняя подсветка
2	Информация - пленочная однотонная аппликация на стекле. Площадь выклейки - не более 30% от площади остекления. Самоклеющиеся пленки	Однотонная	
3	Вывеска - пленочная аппликация на стекле или панно, размещенное в оконном проеме за стеклом. Площадь выклейки или панно - не более 50% от площади остекления (см. примечание 8 на листе 8) Металл, пластик или самоклеющиеся пленки	Фирменные цвета	
4	Табличка-режимник одиночная (см. примечание 7 на листе 8). Металл, пластик, пленки	Фирменные цвета	
5	Знак адресации. Металл, пластик, пленки	Стандартный: синий, белый	

ХОРОШАЯ НЕМЕЦКАЯ ОБУВЬ



						063-2018-ОФ			
						Колерный паспорт здания по ул.Петропавловская, 63 в Ленинском районе г.Перми			
Изм.	Кол.уч	Лист	№док.	Подпись	Дата	Административное здание с магазинами	Стадия	Лист	Листов
Разраб.		Анашкина		<i>Анашкина</i>	09.18		П	7	9
						Размещение объектов городской информации (фрагмент фасада по ул.Петропавловская)	ООО «Архитектурная мастерская «ГОРОД», г.Пермь		

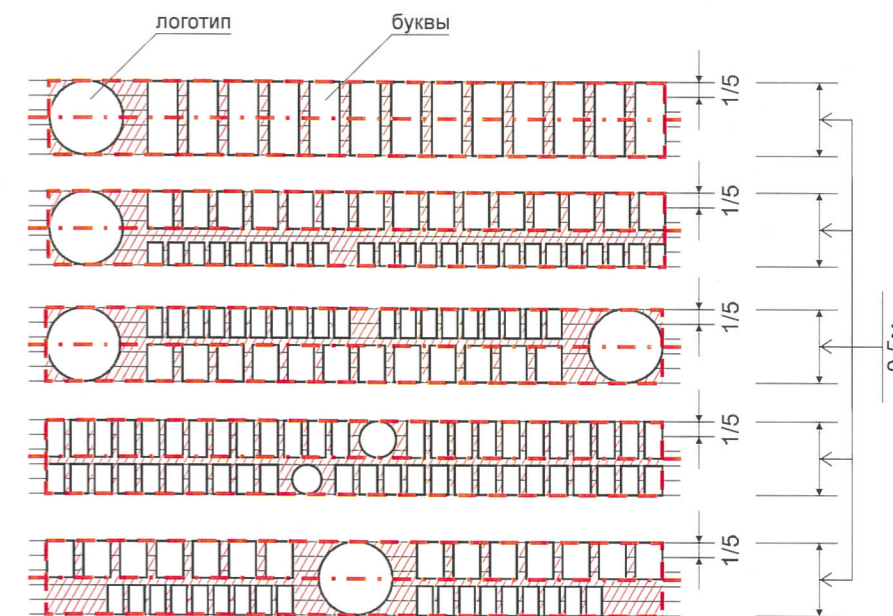
ПРИМЕЧАНИЕ:

1. Указания к изображению (примечание) см. лист 8.





Схемы компоновки объемных букв и/или логотипов, знаков относительно оси и места допустимого размещения объектов городской информации (поз.1)



Пример группировки модульных табличек-режимников поз.4



Управление архитектуры и городского дизайна  
ДГА администрации г.Перми  
**СООТВЕТСТВУЕТ АРХИТЕКТУРНОМУ  
ОБЛИКУ ГОРОДА ПЕРМИ**

« 18.10.18 »  
Карасев С.А. Подпись

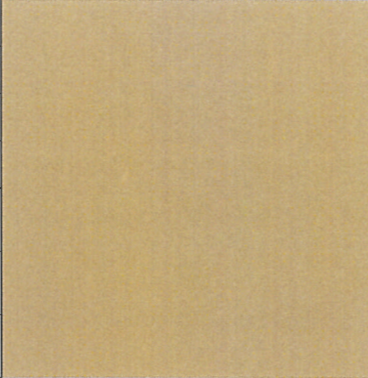
условные обозначения

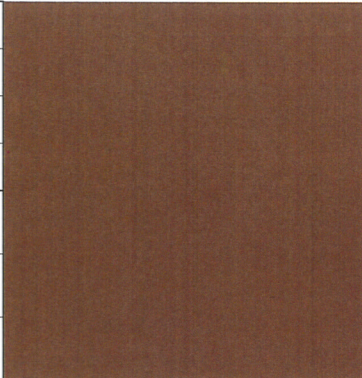
- место допустимого размещения объектов
- выноска и номер позиции согласно Ведомости размещения объектов городской информации


ПРИМЕЧАНИЕ:

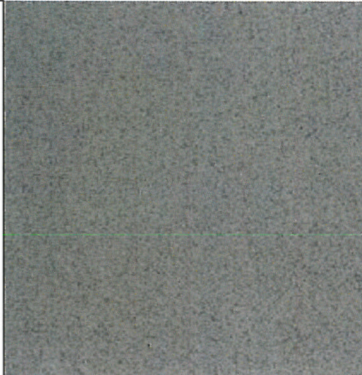
1. Ведомость объектов городской информации см. лист 7;
2. Единая горизонтальная ось - это условная прямая линия, относительно которой располагаются информационные конструкции. Месторасположение оси на фасаде определяется как половина расстояния между верхним и нижним архитектурным элементом (окна, наличники, карниз, фриз и др.), выделяющимся (западающим, выступающим) из плоскости стены;
3. Размещение вывесок и рекламных конструкций должно осуществляться в границах места допустимого размещения объектов, установленных данным колерным паспортом;
4. Размещение вывесок по отношению друг к другу, их конфигурация и наполненность информацией должны соответствовать Стандартным требованиям к вывескам, их размещению и эксплуатации, установленным и утвержденным Постановлением администрации города Перми от 25.10.2016 № 958;
5. В случае, если планируемые к размещению вывески не соответствуют стандартам, установленным Постановлением администрации города Перми от 25.10.2016 № 958, потребуется внесение изменений в настоящий колерный паспорт;
6. Размещение рекламных конструкций производится на основании отдельного разрешения в соответствии с требованиями Решения Пермской городской Думы от 27.01.2009 № 11 «Об утверждении Положения о порядке установки и эксплуатации рекламных конструкций на территории города Перми»;
7. Габариты и высота размещения одиночных табличек-режимников должны быть одинаковыми для каждой входной группы;
8. Габариты панно должны быть одинаковыми на протяжении всего фасада. Каждое панно должно быть отцентровано относительно своего поля остекления. Для выклеек - должно быть разработано единое художественное решение либо для всего фасада, либо отдельно для остекления в границах занимаемого организацией помещения;
9. Вид вывесок в ночное время (проект подсветки) разрабатывается отдельно;
10. Узлы крепления конструкций к фасаду разрабатываются отдельным рабочим проектом.

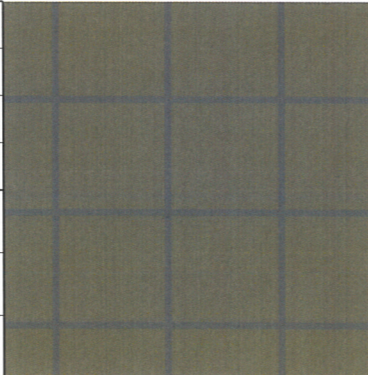
						063-2018-ОФ			
						Колерный паспорт здания по ул.Петропавловская, 63 в Ленинском районе г.Перми			
Изм.	Кол.уч	Лист	№док.	Подпись	Дата	Административное здание с магазинами	Стадия	Лист	Листов
Разраб.		Анашкина		<i>Анашкина</i>	09.18		П	8	9
						Размещение объектов городской информации (фрагмент фасада по ул.Осинской)	ООО «Архитектурная мастерская «ГОРОД», г.Пермь		

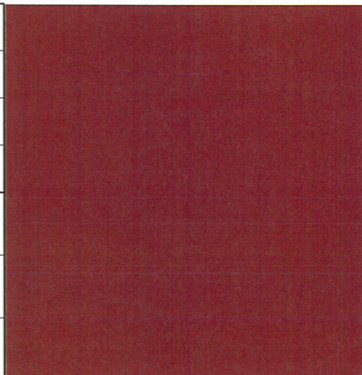
Позиция согласно ведомости отделки фасадов	Координаты цвета в RAL	C:	26	
		M:	30	
		Y:	49	
		K:	14	
		R:	180	
		G:	161	
		B:	129	
1				

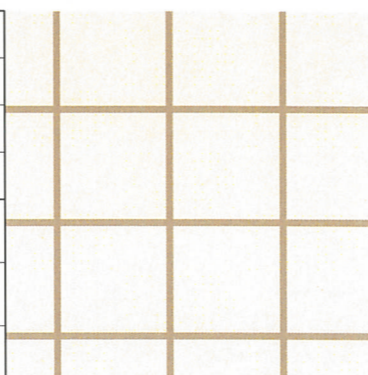
Позиция согласно ведомости отделки фасадов	Координаты цвета в RAL	C:	40	
		M:	74	
		Y:	74	
		K:	56	
		R:	100	
		G:	60	
		B:	50	
4,5,7,9				

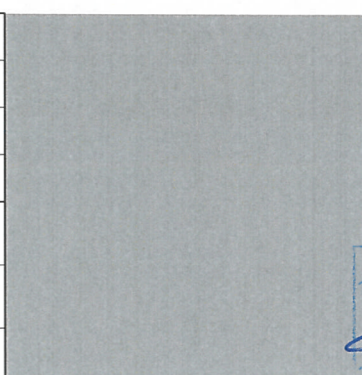
Позиция согласно ведомости отделки фасадов	Координаты цвета в RAL	C:	1	
		M:	2	
		Y:	18	
		K:	0	
		R:	252	
		G:	246	
		B:	220	
2				

Позиция согласно ведомости отделки фасадов	Керамогранит			

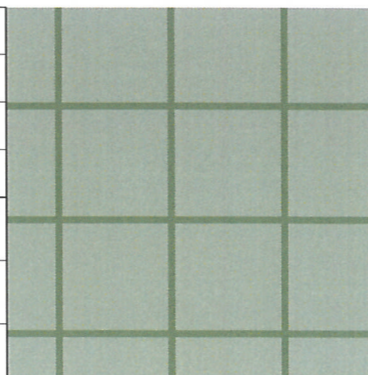
Позиция согласно ведомости отделки фасадов	Координаты цвета в RAL	C:	51	
		M:	42	
		Y:	58	
		K:	36	
		R:	110	
		G:	108	
		B:	90	
3				

Позиция согласно ведомости отделки фасадов	Координаты цвета в RAL	C:	16	
		M:	98	
		Y:	82	
		K:	58	
		R:	116	
		G:	37	
		B:	37	
8,10				

Позиция согласно ведомости отделки фасадов	Координаты цвета в RAL	C:	1	
		M:	2	
		Y:	18	
		K:	0	
		R:	252	
		G:	246	
		B:	220	
8,10				

Позиция согласно ведомости отделки фасадов	Координаты цвета в RAL	C:	0	
		M:	0	
		Y:	0	
		K:	50	
		R:	157	
		G:	158	
		B:	158	
4,5,6				

СОГЛАСОВАНО  
 1<sup>й</sup> заместитель начальника ДГ  
 г. Пермь главный архитектор  
 Д.Ю. Паликин  
 18 10 18

Позиция согласно ведомости отделки фасадов	Координаты цвета в RAL	C:	40	
		M:	122	
		Y:	37	
		K:	10	
		R:	157	
		G:	168	
		B:	154	
3				

						063-2018-ОФ			
						Колерный паспорт здания по ул.Петропавловская, 63 в Ленинском районе г.Перми			
Изм.	Кол.уч	Лист	№док.	Подпись	Дата	Административное здание с магазинами	Стадия	Лист	Листов
Разраб.		Анашкина		<i>Анашкина</i>	09.18		П	9	9
						Эталоны колеров	ООО «Архитектурная мастерская «ГОРОД», г.Пермь		