



ДЕПАРТАМЕНТ ГРАДОСТРОИТЕЛЬСТВА И АРХИТЕКТУРЫ
АДМИНИСТРАЦИИ ГОРОДА ПЕРМИ

ООО «Комета»

01.06.2018 №СЭД-059-22-01-20-632

КОЛЕРНЫЙ ПАСПОРТ

АДРЕС ОБЪЕКТА: г. Пермь, административный район Ленинский
улица Петропавловская, здание (строение) № 40






№ 185/40

ПЕРМЬ, 2018г.

Ведомость чертежей комплекта марки АР

ЛИСТ	НАИМЕНОВАНИЕ	ПРИМЕЧАНИЯ
1	Общие данные	
2	Ситуационный план	
3	Существующее состояние фасадов	
4	Главный фасад	
5	Дворовой фасад	
6	Боковые фасады	
7	Размещение объектов городской информации	
8	Эталоны колеров	

Ведомость отделки фасадов

ПОЗ.	ЭЛЕМЕНТ ФАСАДА	ЭТАЛОН ЦВЕТА	ОБОЗНАЧ.	ВИД ОТДЕЛКИ	ПРИМ.
1	цоколь			керамогранит	
2	поле стен 1-3го этажей			керамогранитная плитка	
3	поле стен 4-8го этажей			облицовочный кирпич	
4	переплеты окон, балконов	Белый		металлопласт. блоки со стеклопакетом	
5	дверные полотна	Белый		металлопласт. блоки со стеклопакетом	
6	металлические детали			эмаль по металлу	
7	водостоки	скрытые		оцинкованная сталь	
8	кровля			рулонное битумно-полимерное покрытие профилированная сталь	

Историческая справка

8-и этажный многоквартирный жилой дом индивидуальной планировки с помещениями социального назначения на 1-ом этаже.
Построено и введено в эксплуатацию в 2005 году.



Инструкция

о порядке производства работ, связанных с окраской фасадов и всехнаружных частей зданий, сооружений, строений, расположенных на территории города Перми

- Окраска фасадов и всех наружных частей зданий, сооружений, строений, ограждений, заборов, павильонов, киосков, ларьков и прочих объектов, расположенных на территории города Перми, может производиться лишь на основании колерного паспорта фасадов на ремонт и окраску, выдаваемых Департаментом градостроительства и архитектуры Администрации г. Перми.
 - До начала процесса окраски здания или какого-либо сооружения должны быть произведены работы по капитальному ремонту всех без исключения наружных частей его, подлежащих окраске.
 - До начала ремонта зданий, имеющих газосветную рекламу, сообщить рекламораспространителю о предстоящих работах на фасаде здания с целью сохранения вывесок либо их демонтажу.
 - Полуразрушенные и разрушенные архитектурные художественно-скульптурные детали здания, карнизы, колонны, пилястры, капители, фризы, тяги, лепные украшения, барельефы, мозаика, художественная роспись подлежат обязательному восстановлению в своем первоначальном виде.
- Категорически запрещается производить окраску здания без предварительного восстановления указанных деталей.**
- Металлические поверхности отдельных частей здания, чугунные решетки, перила балконов и лестниц, кронштейны, дверные и оконные приборы, архитектурно-художественные детали перед окраской очищаются от грязи, ржавчины, старой краски и и покрываются вновь лишь масляной краской.
 - В соответствии с выданными образцами цвета (колерами) на окраску здания организация, проводящая ремонт здания, составляет пробные образцы цвета, которые наносятся на видное место стены.
- Проверку и согласование пробного образца цвета (колера), а также готовности поверхности стены и отдельных наружных частей здания к окраске производит уполномоченный представитель Департамента градостроительства и архитектуры Администрации г. Перми. Без указанной проверки и согласования производить окраску фасада категорически воспрещается.**
- Домоуправления, организации или учреждения, производящие окраску и связанный с нею ремонт здания, несут полную ответственность за точное выполнение настоящей инструкции и привлекаются к ответственности за нарушение ее.
 - Цветовая гамма рекламоносителей должна гармонировать с основным колористическим решением фасадов здания.
- 9. По всем вопросам, связанным с производством работ по покраске зданий, необходимо обращаться в Департамент градостроительства и архитектуры Администрации г. Перми. (ул. Сибирская, 15, к. 314)**

Пояснительная записка

Материалы и технология проведения работ

Для обеспечения долговечности декоративно-защитных фасадных покрытий и увеличения срока межремонтных работ в первую очередь необходимо производить работы по ремонту системы водоотвода (металлические открытые контура здания и выступающих элементов, сливы водостоки, гидроизоляция) для полного отвода воды от фасада.

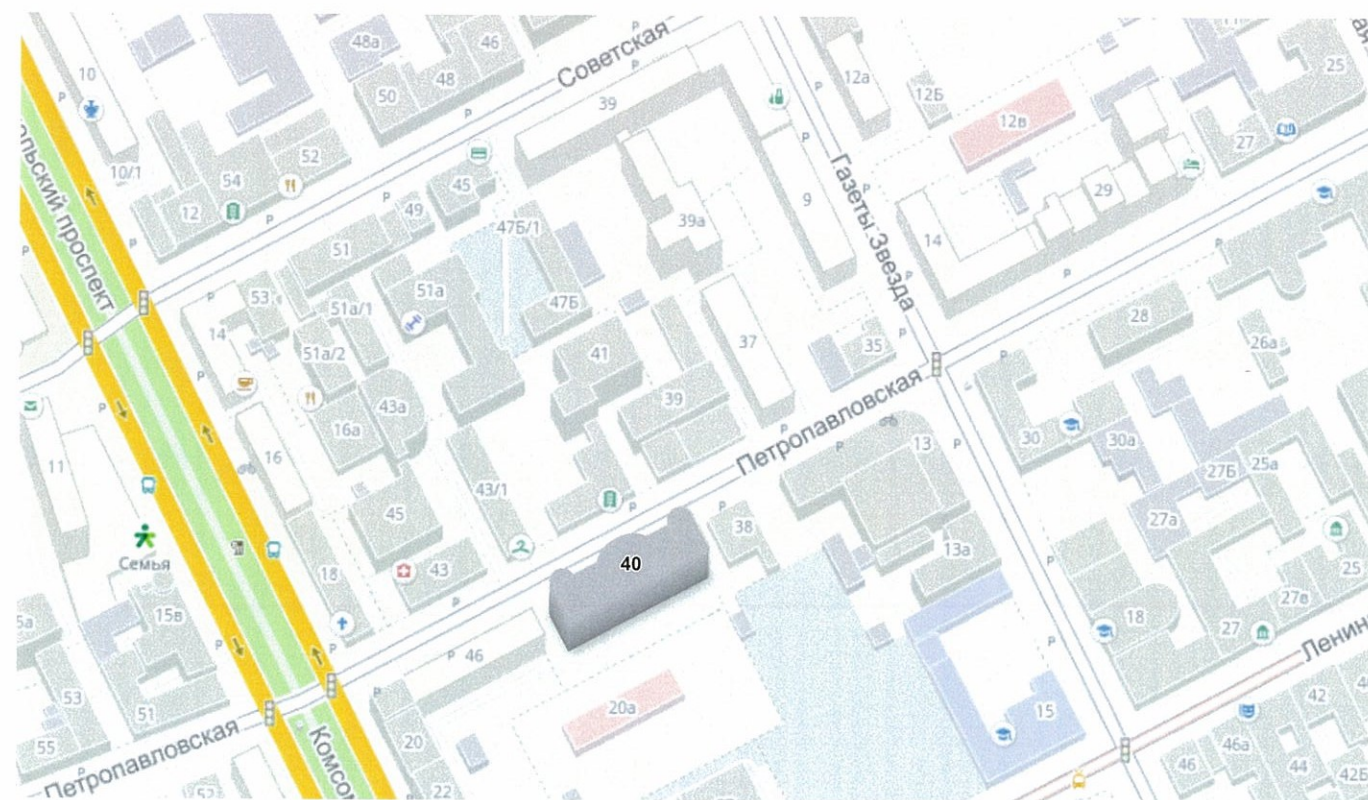
* Работы производить в соответствии со СНиП 3.04.01-87 «Изоляционные и отделочные покрытия», ТР 79-98 «Технические-рекомендации по-подготовке поверхностей наружных и ограждающих конструкций жилых и общественных зданий под отделку при их реконструкции и ремонте», ТР 85-89 «Технические рекомендации по входному контролю качества материалов, применяемых для отделки фасадов».

Для производства ремонта фасад необходимо очистить от грязи водой аппаратом высокого давления, или вручную, с использованием при надобности специальных химических препаратов.

- Установка и разборка наружных лесов с защитной сеткой.
- Отделка части фасадов выполнена из керамогранитной фасадной плитки.
Для производства ремонта фасада плитку необходимо очистить от грязи, заменить сколотую плитку, заделать трещины.
- Отделка части фасадов выполнена кладкой из облицовочного кирпича.
- При наличии трещин в кладке их необходимо заделать специальным раствором.
- При раскрошивании кирпича произвести его полную замену.
- Покрывать восстановленную поверхность фасадов специальным составом с водоотталкивающими свойствами.

						185/40		
						Колерный паспорт объекта капитального строительства по ул. Петропавловская, № 40, Ленинского района г. Перми		
Изм.	Кол.уч	Лист	№док	Подпись	Дата	Стадия	Лист	Листов
Разраб.				Масленникова Е.В.	05/18	ОФ	1	8
Н.контр.						Общие данные		ООО «Комета»

Ситуационный план-схема здания



Ведомость ссылочных и прилагаемых документов

ОБОЗНАЧЕНИЕ	НАИМЕНОВАНИЕ	ПРИМЕЧАНИЕ
СЭД-22-01-05-12 от 08.04.2013г.	Колерный паспорт здания по ул. Петропавловская, 40 в Ленинском р-не г. Перми	Согласован 27.08.2014г.
СЭД-22-01-32-25 от 07.02.2012г.	Колерный паспорт здания по ул. Петропавловская, 40 в Ленинском р-не г. Перми	Согласован 28.02.2012г.
	Согласование вывески «Студия танца Danger Electro» по ул. Петропавловская, 40 в Ленинском р-не г. Перми	Согласовано

						185/40			
						Колерный паспорт объекта капитального строительства по ул. Петропавловская, № 40, Ленинского района г. Перми			
Изм.	Кол.уч	Лист	Недок	Подпись	Дата	Стадия	Лист	Листов	
Разраб.				Масленникова Е.В.	05/18				ОФ
Н.контр.						Ситуационный план-схема		ООО «Комета»	

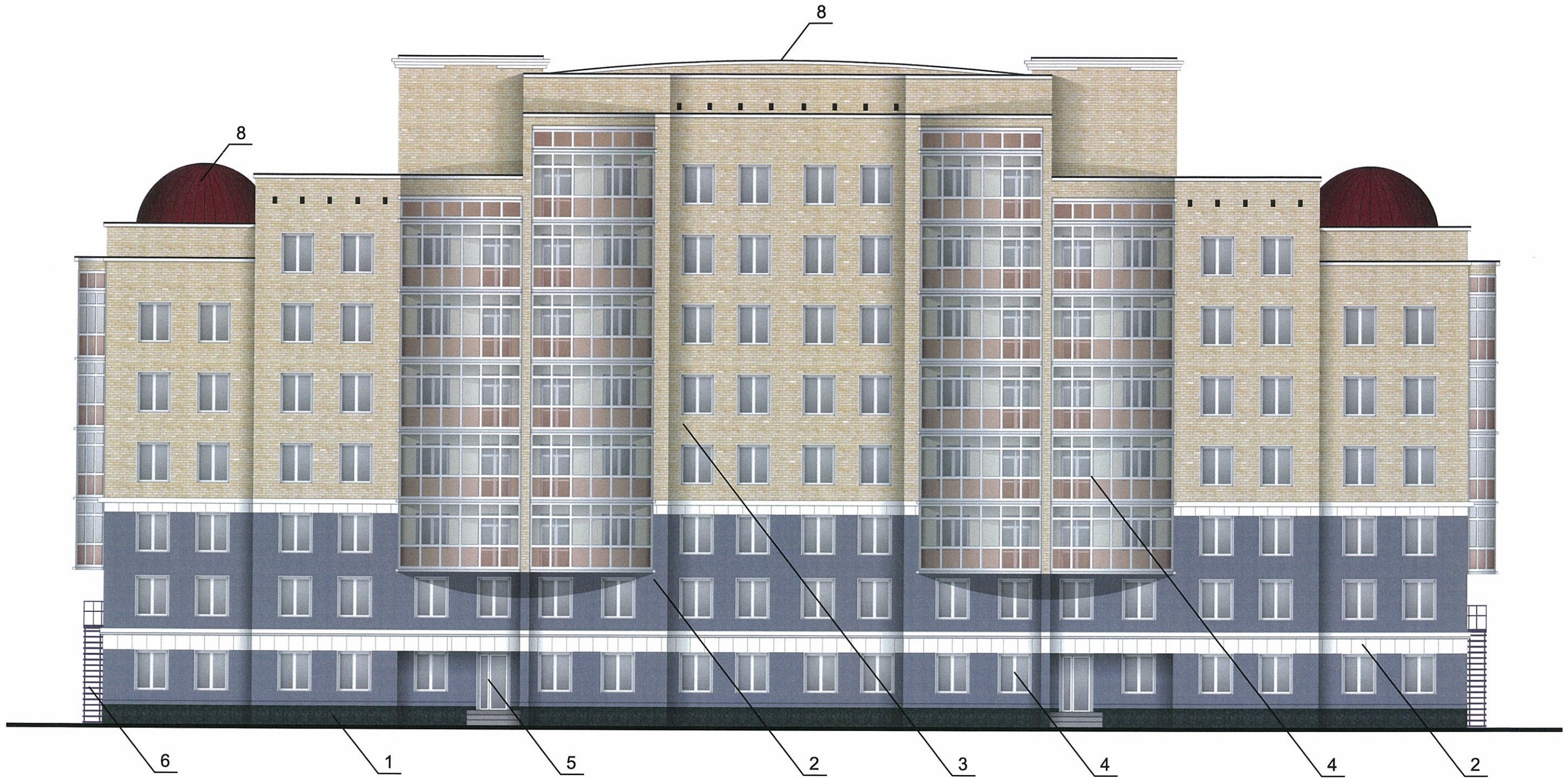


						185/40			
						Колерный паспорт объекта капитального строительства по ул. Петропавловская, № 40, Ленинского района г. Перми			
Изм.	Кол.уч	Лист	№док	Подпись	Дата		Стадия	Лист	Листов
Разраб.			Масленникова Е.В.		05/18		ОФ	3	8
Н.контр.						Существующее состояние фасадов	ООО «Комета»		



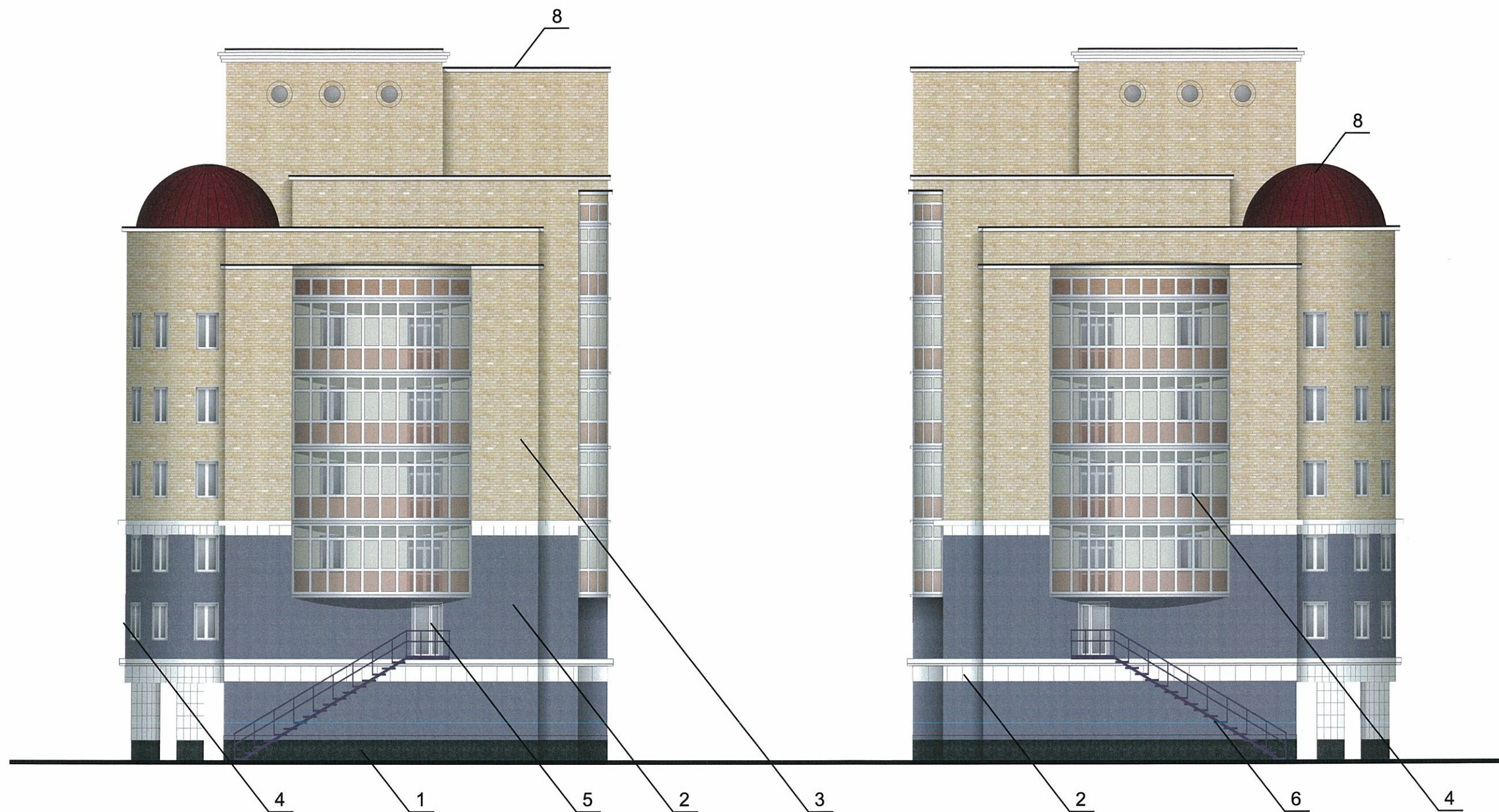
СОГЛАСОВАНО
 № 06
 14 заместитель начальника ДГА
 г. Перми - главный инженер
 В.Ю. Лапшин
 Кривош С.А.

						185/40			
						Колерный паспорт объекта капитального строительства по ул. Петропавловская, № 40, Ленинского района г. Перми			
Изм.	Кол.уч	Лист	Недок	Подпись	Дата		Стадия	Лист	Листов
Разраб.				Масленникова Е.В.	05/18		ОФ	4	8
Н.контр.						Главный фасад	ООО «Комета»		



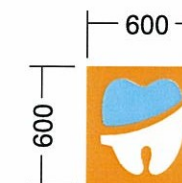
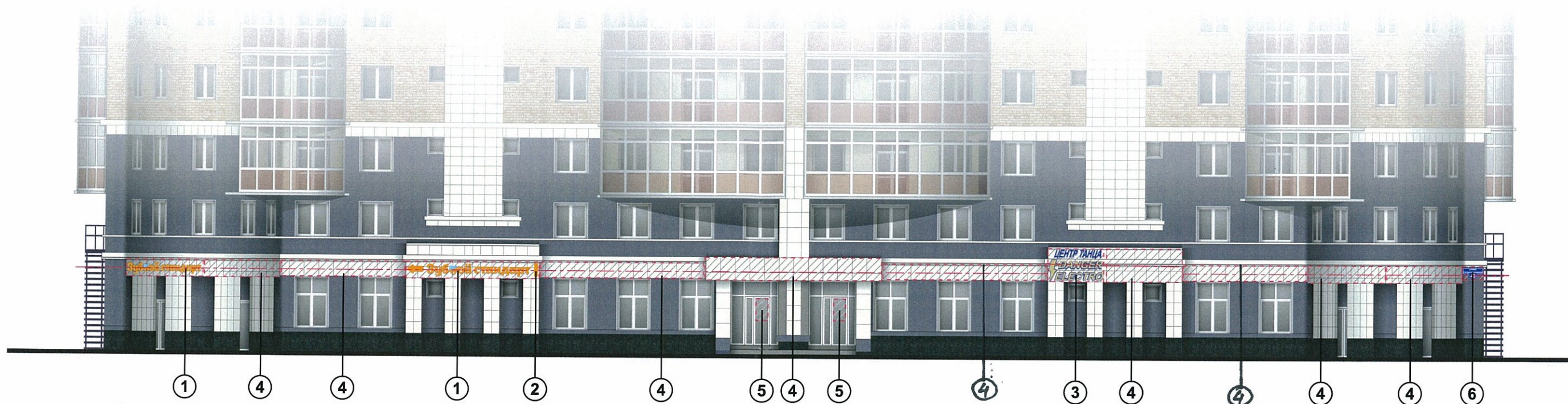
21.0
 СОГЛАСОВАНО
 Начальник ДГА
 Д.Ю. Лапшин
 05/18 г.
 Коралл СА.

						185/40			
						Колерный паспорт объекта капитального строительства по ул. Петропавловская, № 40, Ленинского района г. Перми			
Изм.	Кол.уч	Лист	№док	Подпись	Дата		Стадия	Лист	Листов
Разраб.				Масленникова Е.В.	05/18		ОФ	5	8
Н.контр.						Дворовый фасад		ООО «Комета»	



СОГЛАСОВАНО
 14 заместителем начальника ДГА
 г. Перми - главный архитектор
 Ю. Палыгин
 Карасел ГА.

						185/40			
						Колерный паспорт объекта капитального строительства по ул. Петропавловская, № 40, Ленинского района г. Перми			
Изм.	Кол.уч	Лист	№док	Подпись	Дата		Стадия	Лист	Листов
Разраб.				Масленникова Е.В.	05/18		ОФ	6	8
Н.контр.						Боковые фасады	ООО «Комета»		



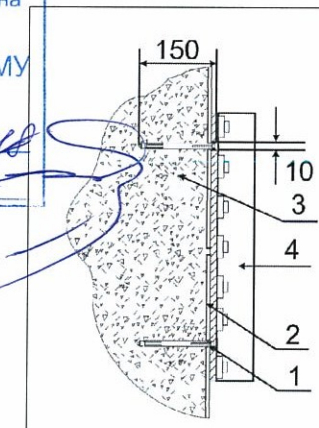
Ведомость размещения объектов городской информации

№	тип объекта городской информации, материал, способы крепления	цвет (с указанием RAL)	наличие подсветки
1.	Объемные буквы и логотип «Зубной стандарт» на металлических направляющих в цвет фасада. Выполнены из оргстекла, пластика, металла.	Фирменные цвета	Внутренняя подсветка.
2.	Панель-кронштейн. Выполнен из оргстекла, пластика, металла.	Фирменные цвета	Внутренняя подсветка.
3.	Объемные буквы и логотип «Центр танца» на металлических направляющих в цвет фриза. Выполнены из оргстекла, пластика, металла.	Фирменные цвета	Внутренняя подсветка.
4.	Объемные буквы и/или логотип на металлических направляющих в цвет фриза. Выполнены из оргстекла, пластика, металла.	Фирменные цвета	Внутренняя подсветка.
5.	Режим работы. Выполнен из оргстекла, пластика, металла, пленка ПВХ.	Фирменные цвета	Внутренняя подсветка/ без подсветки
6.	Знак адресации. Выполнен из металла.	Белый (Ral 9003) Синий (Ral 5002)	Без подсветки.

--- ось размещения объектов городской информации
 место допустимого размещения объектов городской информации (вывески, рекламные конструкции)


Узел крепления объекта городской информации

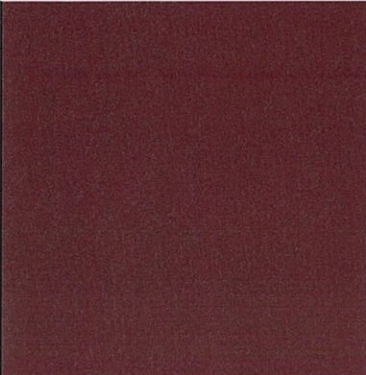
Управление архитектуры и городского дизайна
 ДГА администрации г.Перми
**СООТВЕТСТВУЕТ АРХИТЕКТУРНОМУ
 ОБЛИКУ ГОРОДА ПЕРМИ**
 «08» 06 2018
 Корсаев С.А. Подпись




- 1 - анкерный болт D10 L150
- 2 - металлоконструкция 200x200 mm
- 3 - стена здания
- 4 - объемная буква с подсветкой
- 5 - композитный материал

						185/40		
						Колерный паспорт объекта капитального строительства по ул. Петропавловская, № 40, Ленинского района г. Перми		
Изм.	Кол.уч	Лист	№док	Подпись	Дата	ОФ	7	Листов 8
Разраб.			Масленникова Е.В.		05/18			
Н.контр.						Размещение объектов городской информации		ООО «Комета»

позиция ведомости отделки фасадов 6	координаты цвета RAL 7011	C:	40	
		M:	10	
		Y:	20	
		K:	80	
		R:	85	
		G:	93	
		B:	97	

позиция ведомости отделки фасадов 8	координаты цвета RAL 3009	C:	5	
		M:	90	
		Y:	100	
		K:	80	
		R:	112	
		G:	55	
		B:	49	

21.0
СОГЛАСОВАНО
Исполнительный директор ДГА
г. Пермь
Ю. Лапшин
2018
Кариев. С.А.

						185/40		
						Колерный паспорт объекта капитального строительства по ул. Петропавловская, № 40, Ленинского района г. Перми		
Изм.	Кол.уч	Лист	№док	Подпись	Дата	Стадия	Лист	Листов
Разраб.			Масленникова Е.В.		05/18	ОФ	8	8
Н.контр.						Эталоны колеров		ООО «Комета»