



ДЕПАРТАМЕНТ ГРАДОСТРОИТЕЛЬСТВА И АРХИТЕКТУРЫ
АДМИНИСТРАЦИИ ГОРОДА ПЕРМИ

Общество с ограниченной ответственностью "Майолика"

от 07.06.2018 № СЭД-059-22-01-26-645

КОЛЕРНЫЙ ПАСПОРТ

АДРЕС ОБЪЕКТА: г. Пермь, административный район Свердловский,
улица Пионерская, здание №6, кадастровый номер
земельного участка 59:01:4410569:10.

Шифр: 962-2018-ОФ

ПЕРМЬ 2018 г.

Ведомость чертежей комплекта марки ОФ

Лист	Наименование	Примечание
1	Общие данные	
2	Общие данные. Ведомость отделки фасадов	
3	Общие данные. Ситуационный план-схема размещения объекта М1:5000.	
	План-схема размещения координатных осей М1:500	
4	Главный фасад. Дворовой фасад. Колористическое решение	
5	Боковой фасад 1. Боковой фасад 2. Боковой фасад 3.	
	Боковой фасад 4. Колористическое решение	
6	Размещение объектов городской информации	
7	Узел крепления вывески	
8	Эталоны колеров	
9	Визуализация. Общий вид 1	
10	Визуализация. Общий вид 2	
11	Визуализация. Общий вид 3	
12	Визуализация. Общий вид 4	

Пояснительная записка

Функциональное назначение проектируемого здания – осуществление производственного обучения учащихся по соответствующим профессиям.

Проектной документацией предусмотрено строительство объекта «Учебно-производственные мастерские по строительным специальностям КГАПОУ «Пермский строительный колледж».

Здание – каркасное. Колонны каркаса здания монолитные железобетонные сечением 300х300 мм. Ригели каркаса монолитные железобетонные. Стены выполнены из сэндвич-панелей и газобетонных блоков, облицованных металлическими кассетами.

Габаритные размеры здания в осях 1-11/А-Е – 60,00 х 25,35 м. За отм. 0,000 принят уровень чистого пола первого этажа. Высота здания до парапета (от отм. 0,000) – 9,8 м.

Архитектурная выразительность здания достигается сочетанием объемно-пространственного и архитектурно-художественного решения. Архитектурный облик здания и цветовое решение фасадов заданы с учетом функциональности здания, окружающего фона (существующей застройки), цветовых характеристик выбранных материалов.

Основной композиционный прием в принятом архитектурном решении – ритмично сформированный плоский фасад с выступающими частями, симметрично ориентированными к существующему зданию строительного колледжа.

Инв. № подл.	
Подпись и дата	
Взам. инв. №	

						962-2018-ОФ			
						Колерный паспорт объекта капитального строительства по адресу г. Пермь, административный район Свердловский, улица Пионерская, здание №6, кадастровый номер земельного участка 59:01:44:10569:10.			
Изм	№уч	Лист	№докум	Подпись	Дата	Учебно-производственные мастерские по строительным специальностям КГАПОУ «Пермский строительный колледж»	Стадия	Лист	Листов
Разраб.		Костарева		<i>Костарева</i>	05.18		П	1	12
Проверил		Пикалова		<i>Пикалова</i>	05.18				
ГИП		Петров		<i>Петров</i>	05.18				
						Общие данные			
						ООО «Майолика», г. Пермь			
Н.контр.		Юркина		<i>Юркина</i>	05.18				

Ведомость отделки фасадов

Поз. отдел ки	Наименование	Эталон цвета	Цвет	Материал и тип отделки	Примечание
1	Стена		Охра коричневая RAL 8001	Фасадные кассеты PUZZLETON	Производитель - "Компания Металл Профиль"
2	Стена		Сигнальный белый RAL 9003	Сэндвич-панели Airpanel, вид облицовки - Накатка (Н)	Производитель - "Компания Металл Профиль"
3	Стена		Сигнальный серый RAL 7004	Сэндвич-панели Airpanel, вид облицовки - Накатка (Н)	Производитель - "Компания Металл Профиль"
4	Цоколь		Пыльно-серый RAL 7037	Бетон	
5	Окно		Пыльно-серый RAL 7037/Сигнальный серый RAL 7004	Металлопластик/тонированное стекло	
6	Витраж (тип 1)		Пыльно-серый RAL 7037/Сигнальный серый RAL 7004	Металлопластик/тонированное стекло	
7	Витраж (тип 2)		Пыльно-серый RAL 7037/Сигнальный серый RAL 7004	Алюминиевый профиль/тонированное стекло	
8	Двери глухие		Пыльно-серый RAL 7037	Металл	
9	Двери остекленные		Пыльно-серый RAL 7037/Сигнальный серый RAL 7004	Металлопластик /тонированное стекло	
10	Ворота		Пыльно-серый RAL 7037	Металл	
11	Откосы окон и витражей		Пыльно-серый RAL 7037	Металл оцинкованный	
12	Откосы дверей и ворот		Пыльно-серый RAL 7037	Металл оцинкованный	
13	Отливы окон		Пыльно-серый RAL 7037	Металл оцинкованный	
14	Козырек входной группы		Охра коричневая RAL 8001	Фасадные кассеты PUZZLETON	Производитель - "Компания Металл Профиль"
15	Парапет, угловая планка		Охра коричневая RAL 8001, Сигнальный белый RAL 9003, Сигнальный серый RAL 7004	Металл оцинкованный	
16	Покрытие крылец		Пыльно-серый RAL 7037	Резиновая плитка	1000x500 мм

ИНСТРУКЦИЯ

о порядке производства работ, связанных с окраской фасадов и всех наружных частей зданий, сооружений, строений расположенных на территории города Перми.

1. Окраска фасадов и всех наружных частей зданий, сооружений, строений, ограждений, заборов, павильонов, киосков, ларьков и прочих объектов, расположенных на территории города Перми, может производиться лишь на основании колерного паспорта фасадов на ремонт и окраску, выдаваемых ДГУА г.Перми.

2. До начала процесса окраски зданий или какого-либо сооружения должны быть произведены работы по капитальному ремонту всех без исключения наружных частей его, подлежащих окраске.

3. До начала ремонта зданий, имеющих газосветную рекламу, сообщить рекламораспространителю о предстоящих работах на фасаде здания с целью их сохранения либо их демонтажа.

4. Полуразрушенные или разрушенные архитектурные художественно-скульптурные детали здания, карнизы, колонны, пилястры, капители, фризы, тяги, лепные украшения, барельефы, мозаика, художественная роспись подлежат обязательному восстановлению в своем первоначальном виде.

Категорически запрещается производить окраску зданий без предварительного восстановления указанных деталей.

5. Металлические поверхности отдельных частей здания, чугунные решетки, перила балконов и лестниц, кронштейны, дверные и оконные приборы, архитектурно-художественные детали перед окраской очищаются от грязи, ржавчины, старой краски, и покрываются вновь лишь масляной краской.

6. В соответствии с выданными образцами цвета (колерами) на окраску здания организация, проводящая ремонт здания, составляет пробные образцы цвета, которые наносят на видное место стены.

Проверку и согласование пробного образца цвета (колера), а также готовности поверхности стены и отдельных частей здания к окраске производит уполномоченный представитель ДГУА г.Перми.

Без указанной проверки и согласования производить окраску фасада категорически воспрещается.

7. Домоуправления, организации или учреждения, производящие окраску и связанный с нею ремонт здания несут полную ответственность за точное исполнение настоящей инструкции и привлекаются к ответственности за нарушение ее.

8. Цветовая гамма рекламносителей должна гармонировать с основным колористическим решением фасадов здания.

СОГЛАСОВАНО
1^й заместитель начальника ДГА
г. Перми - главный архитектор
Д.Ю. Лапшин
"22" июля 2018 г.

962-2018-0Ф

Колерный паспорт объекта капитального строительства по адресу г. Пермь, административный район Свердловский, улица Пионерская, здание №6, кадастровый номер земельного участка 59:01:44:10569:10.

Изм	№уч	Лист	№док	Подпись	Дата	Стадия	Лист	Листов
Разраб.	Костарева			<i>Костарева</i>	05.18	Учебно-производственные мастерские по строительным специальностям КГАПОУ "Пермский строительный колледж"	П	2
Проверил	Пикалова			<i>Пикалова</i>	05.18			
ГИП	Петров			<i>Петров</i>	05.18			
Н.контр.	Юркина			<i>Юркина</i>	05.18	Общие данные. Ведомость отделки фасадов	000 "Маюлика", г. Пермь	

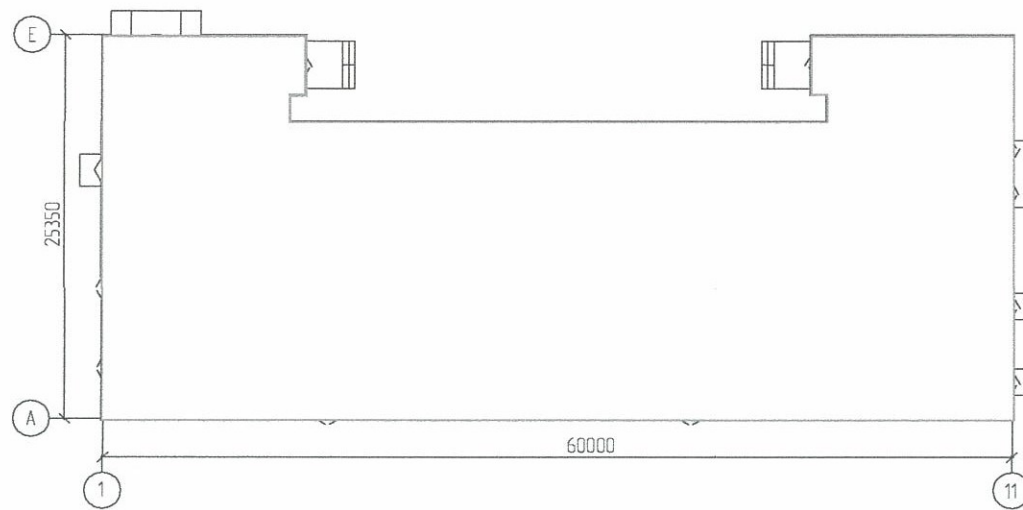
Взам. инв. №
Подпись и дата
Инв. № подл.

Ситуационный план-схема размещения объекта М1:5000



— граница земельного участка

План-схема координационных осей М1:500



Мероприятия по обеспечению доступа инвалидов

Используемые нормативные документы:

- СП 118.13330.2012 "Общественные здания и сооружения";
- СП 59.13330.2016 "Доступность зданий и сооружений для маломобильных групп населения";
- СП 35-101-2001 "Проектирование зданий и сооружений с учетом доступности для маломобильных групп населения. Общие положения";
- ГОСТ Р 12.4.026 "Цвета сигнальные, знаки безопасности и разметка сигнальная" (далее ГОСТ Р 12.4.026);
- ГОСТ Р 52875-2007 "Указатели тактильные наземные для инвалидов по зрению" (далее ГОСТ Р 52875)

Организация доступности для МГН выполнена по варианту "А" (универсальный проект), который включает в себя доступность для инвалидов любого места в здании, а именно общих путей движения и мест обслуживания – не менее 5% общего числа таких мест, предназначенных для обслуживания. Доступ обеспечен для инвалидов всех категорий.

Общезитие является объектом социального обеспечения и входит в перечень объектов, подлежащих обеспечению доступа инвалидов, согласно пункту 10 части 12 статьи 48 Градостроительного кодекса Российской Федерации.

В проектной документации предусмотрено беспрепятственное, безопасное и удобное передвижение всех категорий МГН по участку к доступному входу в здание.

Планировочная организация территории перед зданием решена с учетом потребностей МГН:

- на путях движения МГН не применяются непрозрачные калитки на навесных петлях двустороннего действия, калитки с вращающимися полотнами, турникеты и другие устройства, создающие преграду для МГН;
- ширина пешеходного пути с учетом встречного движения инвалидов на креслах-колясках составляет 2,0 м;
- продольный уклон путей движения не превышает нормативного и составляет не более 5 %;
- поперечный уклон не превышает 2%;
- высота бордюров по краям пешеходных путей принята не менее 0,05 м;
- для покрытия тротуаров и пешеходных дорожек используется асфальтобетонное покрытие. Данное покрытие ровное, шероховатое, без зазоров, не создает вибрацию при движении, а также предотвращает скольжение, т.е. сохраняет крепкое сцепление подошвы обуви, опор вспомогательных средств хождения и колес кресла-коляски при сырости и снеге;
- тактильные средства, выполняющие предупредительную функцию на покрытии тротуара, размещены не менее чем за 0,8 м до объекта информации. Ширина тактильной полосы составляет 0,5 – 0,6 м.

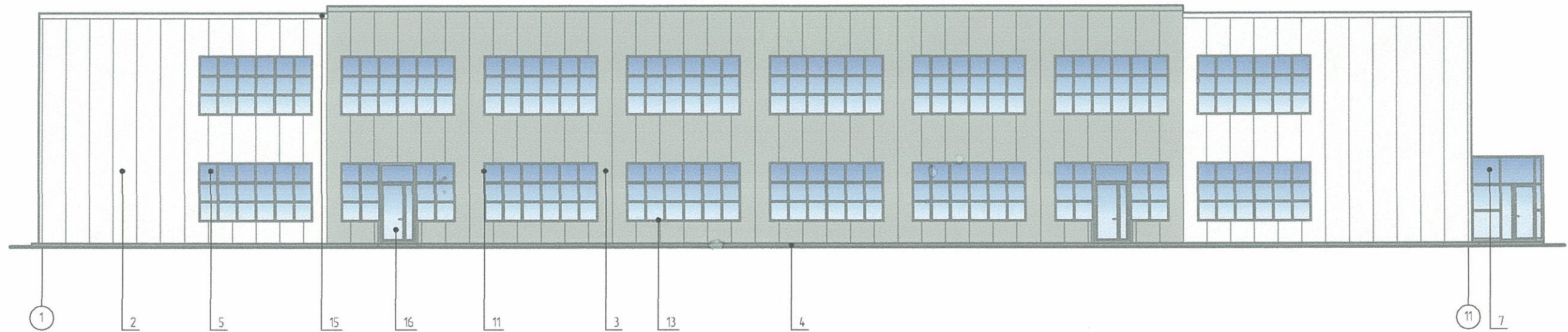
962-2018-0Ф

Колерный паспорт объекта капитального строительства по адресу г. Пермь, административный район Свердловский, улица Пионерская, здание №6, кадастровый номер земельного участка 59:01:44:10569:10.

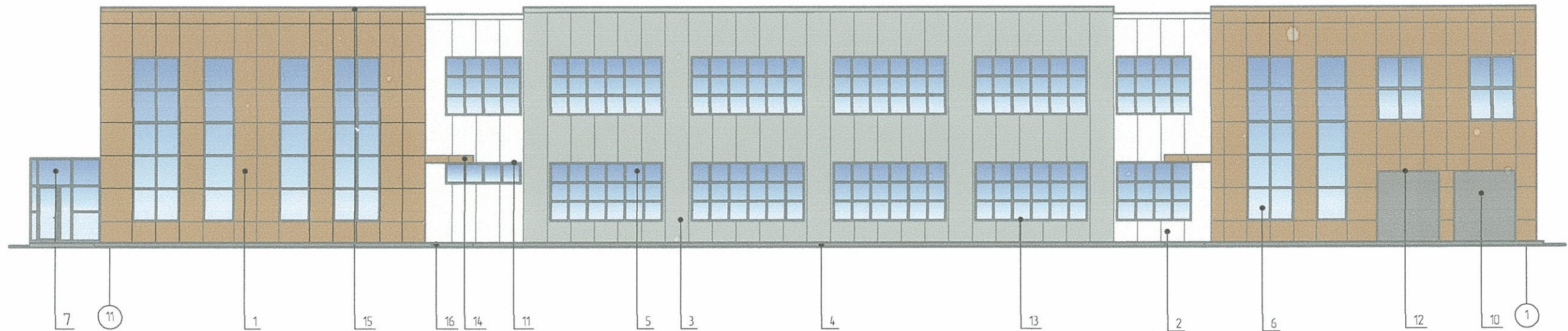
Изм	№уч	Лист	№док	Подпись	Дата	Учебно-производственные мастерские по строительным специальностям КГАПОУ "Пермский строительный колледж"	Стадия	Лист	Листов
Разраб.		Костарева		<i>Костарева</i>	05.18		П	3	
Проверил		Ликалова		<i>Ликалова</i>	05.18				
ГИП		Петров		<i>Петров</i>	05.18				
Н.контр.		Юркина		<i>Юркина</i>	05.18	Общие данные. Ситуационный план-схема размещения объекта М1:5000. План-схема размещения координационных осей М1:500		ООО "Маюлика", г. Пермь	

Инд. № подл.	
Подпись и дата	
Взам. инв. №	

Главный фасад. Колористическое решение



Дворовой фасад. Колористическое решение



СОГЛАСОВАНО
1^й заместитель начальника ДГА
г. Перми - *И.И. Шонин* архитектор
Д.Ю. Лапшин
И.И. Шонин 18.05.18

962-2018-0Ф

Колерный паспорт объекта капитального строительства по адресу г. Пермь, административный район Свердловский, улица Пионерская, здание №6, кадастровый номер земельного участка 59:01:44:10569:10.

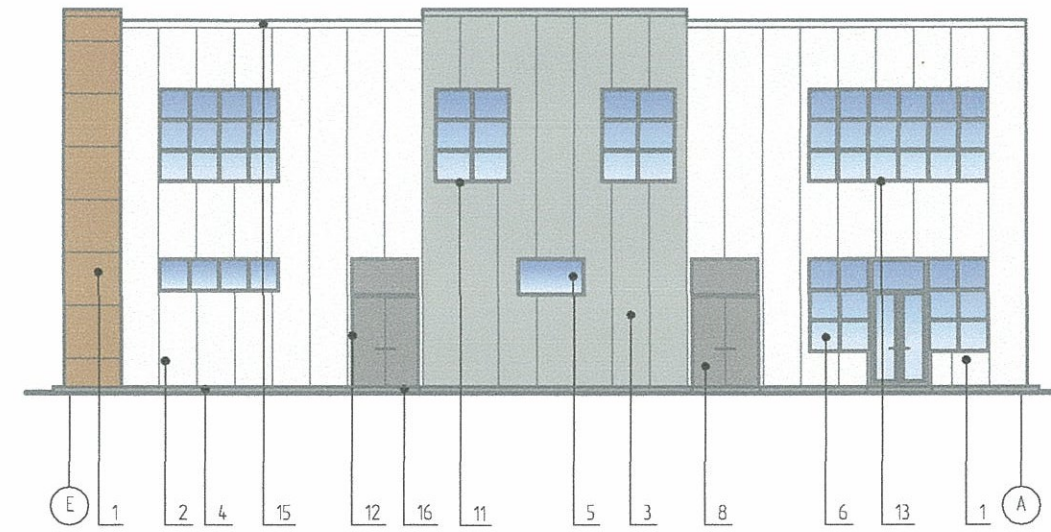
Изм	№уч	Лист	№док	Подпись	Дата	Учебно-производственные мастерские по строительным специальностям КГАПОУ "Пермский строительный колледж"	Стадия	Лист	Листов
Разраб.		Костарева		<i>Костарева</i>	05.18			П	4
Проверил		Пикалова		<i>Пикалова</i>	05.18				
ГИП		Петров		<i>Петров</i>	05.18				
Н.контр.		Юркина		<i>Юркина</i>	05.18	Главный фасад. Дворовой фасад. Колористическое решение	ООО "Майолика", г. Пермь		

Инд. № подл.	
Подпись и дата	
Взам. инв. №	

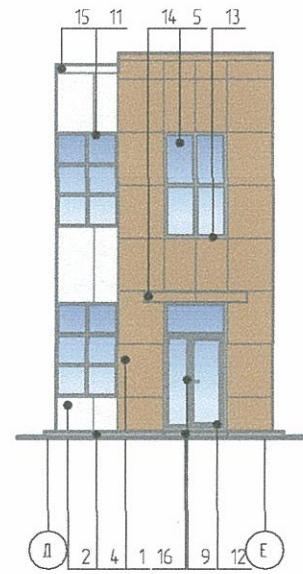
Боковой фасад 1. Колористическое решение



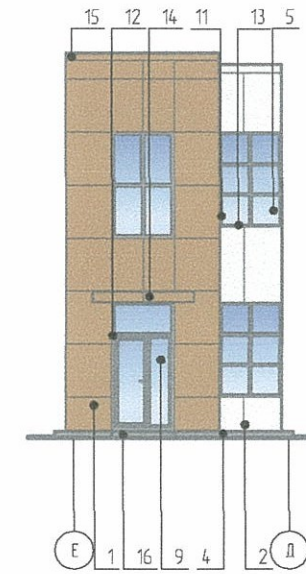
Боковой фасад 2. Колористическое решение



Боковой фасад 3. Колористическое решение



Боковой фасад 4. Колористическое решение



СОГЛАСОВАНО
1^й заместитель начальника ДГА
г. Пермь - главный архитектор
Д.Ю. Лапшин
22.05.18

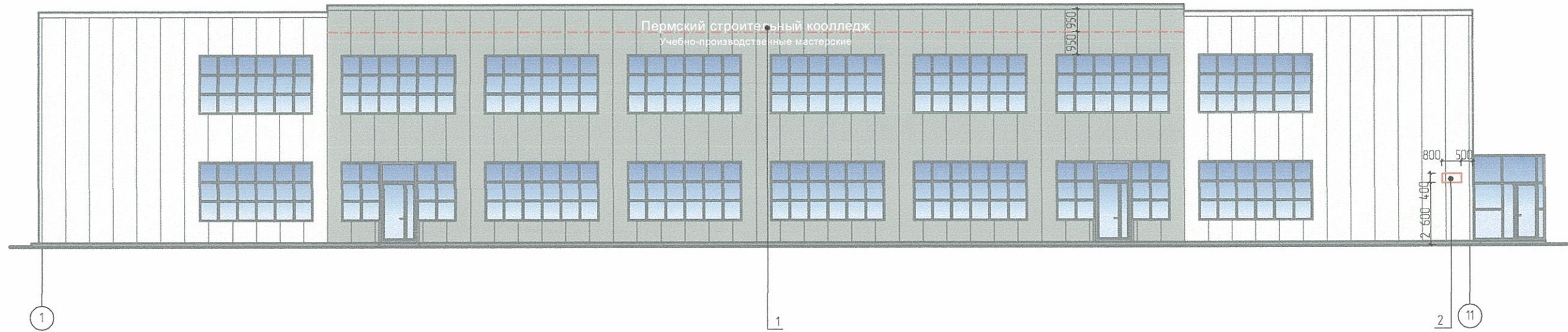
962-2018-0Ф

Колерный паспорт объекта капитального строительства по адресу г. Пермь, административный район Свердловский, улица Пионерская, здание №6, кадастровый номер земельного участка 59:01:44:10569:10.

Изм	№уч	Лист	№док	Подпись	Дата	Учебно-производственные мастерские по строительным специальностям КГАПОУ "Пермский строительный колледж"	Стадия	Лист	Листов
Разраб.		Костарева		<i>Костарева</i>	05.18			П	5
Проверил		Ликалова		<i>Ликалова</i>	05.18				
ГИП		Петров		<i>Петров</i>	05.18				
Н.контр.		Юркина		<i>Юркина</i>	05.18	Боковой фасад 1. Боковой фасад 2. Боковой фасад 3. Боковой фасад 4. Колористическое решение	ООО "Майолика", г. Пермь		

Взам. инв. №	
Подпись и дата	
Инв. № подл.	

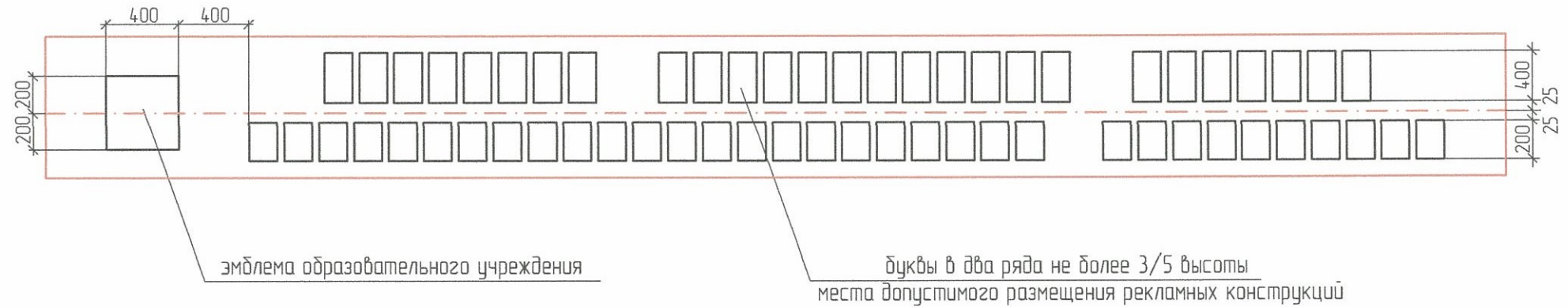
Размещение объектов городской информации



Условные обозначения:

- ось размещения объектов городской информации
- информационное поле
- табличка адресации

Схема компоновки объемных букв относительно оси размещения городской информации



Управление архитектуры и городского дизайна
ДГА администрации г.Перми
**СООТВЕТСТВУЕТ АРХИТЕКТУРНОМУ
ОБЛИКУ ГОРОДА ПЕРМИ**
«22» *Июль* 2018
Подпись *[Signature]*

Ведомость размещения объектов городской информации:

№	Тип объекта городской информации, материал, способы крепления	Цвет	Наличие подсветки, тип подсветки
1	Буквы. Металл, пластик	Белый	Без подсветки
2	Табличка адресации. Металл, пластик	Серый	Внутренняя подсветка

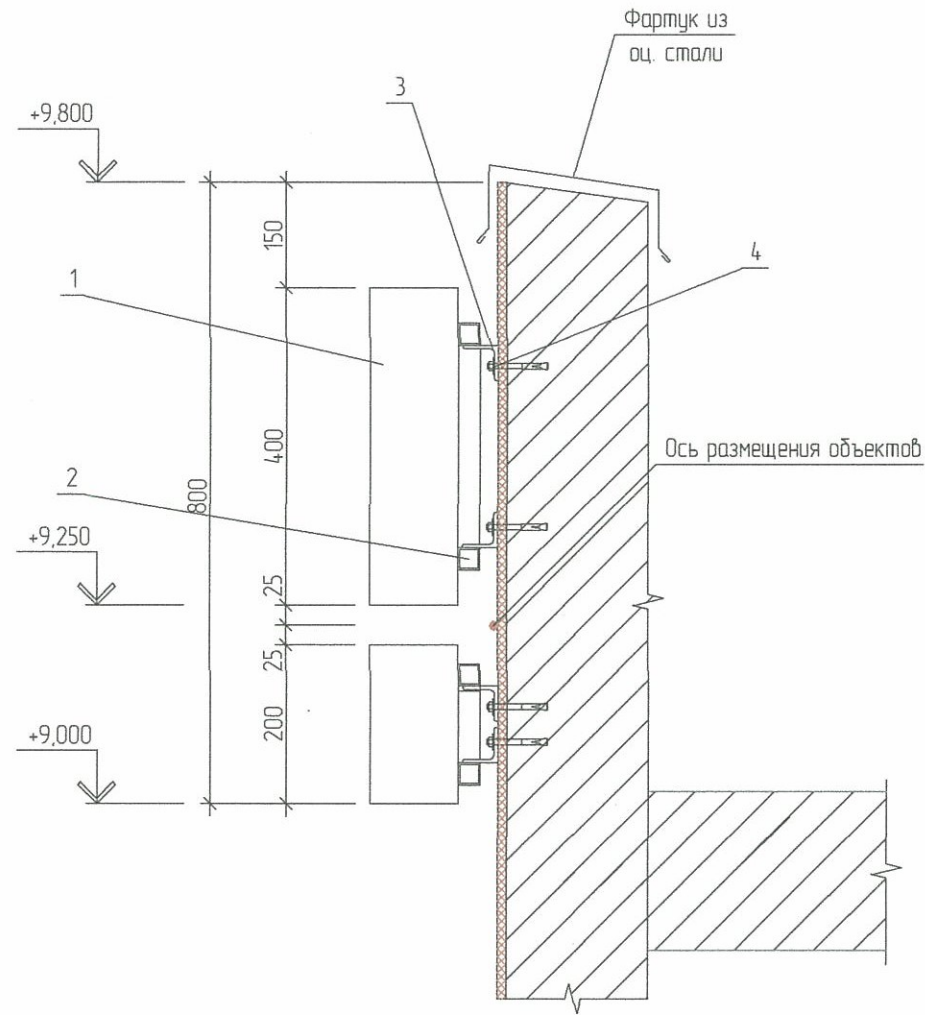
Примечание:

- Данный лист смотреть совместно с листом 8 марки ОФ

						962-2018-ОФ			
						Колерный паспорт объекта капитального строительства по адресу г. Пермь, административный район Свердловский, улица Пионерская, здание №6, кадастровый номер земельного участка 59:01:44:10569:10.			
Изм.	№уч	Лист	№док	Подпись	Дата	Учебно-производственные мастерские по строительным специальностям КГАПОУ "Пермский строительный колледж"	Стадия	Лист	Листов
Разраб.	Костарева	<i>[Signature]</i>	05.18				П	6	
Проверил	Пикалова	<i>[Signature]</i>	05.18						
ГИП	Петров	<i>[Signature]</i>	05.18						
						Размещение объектов городской информации		ООО "Майолика", г. Пермь	
Н.контр.	Юркина	<i>[Signature]</i>	05.18						

Изн. № подл.	
Подпись и дата	
Взам. инв. №	

Узел крепления вывески



Пояснительная записка Размещение объектов городской информации

1. Допускается размещение настенных вывесок в границах помещения заинтересованного лица, в виде отдельно расположенных букв без использования "подложки" (в том числе световых, объемных, пластиковых, металлических) с использованием неона (в том числе с использованием краеосвещенных систем).
2. Вывески должны быть привязаны к композиционным осям фасадов объектов капитального строительства и соответствовать архитектурному решению фасадов.
3. Вывески не должны перекрывать архитектурные детали.
4. Размещение вывесок, табличек на фасадах объектов капитального строительства с несколькими входными группами должно осуществляться упорядоченно, комплексно с учетом сохранения общего архитектурно-художественного, композиционного решения фасадов, вывесок и табличек с соблюдением требований Федерального закона от 01.06.2005 №53-ФЗ "О государственном языке РФ".
5. Таблички могут быть заменены надписями на стекле витрины, входной двери или световыми панелями за плоскостью стекла (витринное оформление).
6. Здания с административными помещениями должны быть оборудованы табличками с режимом работы.
7. Табличка с адресом объекта должна располагаться на доковом фасаде.
8. Все вывески должны быть выполнены в едином стилистическом решении (цвет, шрифт, соразмерность вывесок, графическое оформление)
9. Основные параметры вывески:
 - высота вывески не должна превышать 0,5 м
 - логотип может быть больше высоты основного текста на 20%
 - длина вывески вывески не должна превышать 10 м и занимать более 70% фасада
 - вывеска не должна отстоять от стены более чем на 0,2 м и не должна превышать 0,3 м в толщину

Примечание:

1. Данный лист смотреть совместно с листом 7 марки ОФ
2. Ведомость размещения объектов городской информации смотри лист 7 марки ОФ

						962-2018-0Ф			
						Колерный паспорт объекта капитального строительства по адресу г. Пермь, административный район Свердловский, улица Пионерская, здание №6, кадастровый номер земельного участка 59:01:44:10569:10.			
Изм	№уч	Лист	№докум	Подпись	Дата	Учебно-производственные мастерские по строительным специальностям КГАПОУ "Пермский строительный колледж"	Стадия	Лист	Листов
Разраб.		Костарева		<i>Костарева</i>	05.18		П	7	
Проверил		Лукалова		<i>Лукалова</i>	05.18				
ГИП		Петров		<i>Петров</i>	05.18				
						Узел крепления вывески			
Н.контр.		Юркина		<i>Юркина</i>	05.18	ООО "Майолика", г. Пермь			

Инд. № подл.	
Подпись и дата	
Взам. инб. №	

Эталоны колеров

Позиция ведомости отделки фасадов 2, 15	Координаты цвета RAL	C:	0	RAL 9003 Сигнальный белый
		M:	0	
		Y:	0	
		K:	0	
		R:	244	
		G:	246	
		B:	244	
Позиция ведомости отделки фасадов 1, 14, 15	Координаты цвета RAL	C:	40	RAL 8001 Охра коричневая
		M:	60	
		Y:	90	
		K:	10	
		R:	156	
		G:	107	
		B:	48	
Позиция ведомости отделки фасадов 3, 5, 6, 7, 9, 15	Координаты цвета RAL	C:	0	RAL 7004 Сигнальный серый
		M:	0	
		Y:	0	
		K:	45	
		R:	158	
		G:	160	
		B:	161	
Позиция ведомости отделки фасадов 4, 5, 6, 7, 8, 9, 10, 11, 12, 13, 16	Координаты цвета RAL	C:	30	RAL 7037 Пыльно-серый
		M:	20	
		Y:	20	
		K:	40	
		R:	124	
		G:	127	
		B:	126	

Инв. № подл.	
Подпись и дата	
Взам. инв. №	

СОГЛАСОВАНО
 1^й заместитель начальника ДГА
 г. Пермь, главный архитектор
 Д.Ю. Лапшин
 22 июля 2018

962-2018-0Ф					
Колерный паспорт объекта капитального строительства по адресу г. Пермь, административный район Свердловский, улица Пионерская, здание №6, кадастровый номер земельного участка 59-01-44-10569-10.					
Изм	№уч	Лист	№докум	Подпись	Дата
Разраб.	Костарева			<i>Костарева</i>	05.18
Проверил	Пикалова			<i>Пикалова</i>	05.18
ГИП	Петров			<i>Петров</i>	05.18
Эталоны колеров					000 "Майолика", г. Пермь
Н.контр.	Юркина			<i>Юркина</i>	05.18

Учебно-производственные мастерские по строительным специальностям КГАПОУ "Пермский строительный колледж"	Стадия	Лист	Листов
	П	8	

Визуализация. Общий вид 1



Инд. № подл.	Подпись и дата	Взам. инб. №

						962-2018-0Ф					
						Колерный паспорт объекта капитального строительства по адресу г. Пермь, административный район Свердловский, улица Пионерская, здание №6, кадастровый номер земельного участка 59:01:44:10569:10.					
Изм	№уч	Лист	№док	Подпись	Дата	Учебно-производственные мастерские по строительным специальностям КГАПОУ "Пермский строительный колледж"	Стадия	Лист	Листов		
Разраб.		Костарева		<i>Kostareva</i>	05.18		П	9			
Проверил		Ликалова		<i>Likalova</i>	05.18						
ГИП		Петров		<i>Petrov</i>	05.18						
Н.контр.		Юркина		<i>Yurkina</i>	05.18	Визуализация. Общий вид 1		ООО "Майолика", г. Пермь			

Визуализация. Общий вид 2



Инд. № подл.	Подпись и дата	Взам. инб. №

						962-2018-0Ф					
						Колерный паспорт объекта капитального строительства по адресу г. Пермь, административный район Свердловский, улица Пионерская, здание №6, кадастровый номер земельного участка 59:01:44:10569:10.					
Изм	№уч	Лист	№доку	Подпись	Дата	Учебно-производственные мастерские по строительным специальностям КГАПОУ "Пермский строительный колледж"	Стадия	Лист	Листов		
Разраб.		Костарева		<i>Kostareva</i>	05.18		П	10			
Проверил		Пикалова		<i>Pikalova</i>	05.18						
ГИП		Петров		<i>Petrov</i>	05.18						
						Визуализация. Общий вид 2	ООО "Майолика", г. Пермь				
Н.контр.		Юркина		<i>Jurkina</i>	05.18						

Визуализация. Общий вид 3



Инв. № подл.	
Подпись и дата	
Взам. инв. №	

						962-2018-0Ф				
						Колерный паспорт объекта капитального строительства по адресу г. Пермь, административный район Свердловский, улица Пионерская, здание №6, кадастровый номер земельного участка 59:01:4410569:10.				
Изм	№уч	Лист	№докум	Подпись	Дата	Учебно-производственные мастерские по строительным специальностям КГАПОУ "Пермский строительный колледж"	Стадия	Лист	Листов	
Разраб.		Костарева		<i>Костарева</i>	05.18		П	11		
Проверил		Пикалова		<i>Пикалова</i>	05.18					
ГИП		Петров		<i>Петров</i>	05.18					
						Визуализация. Общий вид 3				
Н.контр.						Юркина	<i>Юркина</i>	05.18	ООО "Майолика", г. Пермь	

Визуализация. Общий вид 4



Инв. № подл.	
Подпись и дата	
Взам. инв. №	

						962-2018-0Ф			
						Колерный паспорт объекта капитального строительства по адресу г. Пермь, административный район Свердловский, улица Пионерская, здание №6, кадастровый номер земельного участка 59:01:44:10569:10.			
Изм	№уч	Лист	№док	Подпись	Дата	Учебно-производственные мастерские по строительным специальностям КГАПОУ "Пермский строительный колледж"	Стадия	Лист	Листов
Разраб.		Костарева		<i>Костарева</i>	05.18		П	12	12
Проверил		Пикалова		<i>Пикалова</i>	05.18				
ГИП		Петров		<i>Петров</i>	05.18				
						Визуализация. Общий вид 4			
						ООО "Майолика", г. Пермь			
Н.контр.		Юркина		<i>Юркина</i>	05.18				