



ДЕПАРТАМЕНТ ГРАДОСТРОИТЕЛЬСТВА И АРХИТЕКТУРЫ  
АДМИНИСТРАЦИИ ГОРОДА ПЕРМИ

ООО «АРХИТЕКТУРНАЯ МАСТЕРСКАЯ «ГОРОД»

**Заказчик:** ПАО «Сбербанк России»

*09.10.18 №089-22-01-40-3191*  
**КОЛЕРНЫЙ ПАСПОРТ**

**АДРЕС ОБЪЕКТА:** г.Пермь, улица Плеханова, (строение) № 57

**АДМИНИСТРАТИВНЫЙ РАЙОН:** Дзержинский




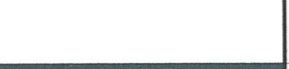

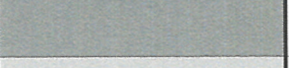


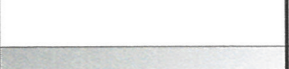






**шифр:** 072-2018-ОФ

ПЕРМЬ, 2018 г.

**Ведомость чертежей комплекта марки ОФ**

ЛИСТ	НАИМЕНОВАНИЕ	ПРИМЕЧАНИЯ
1	Общие данные. Ведомость отделки фасадов.	
2	Ситуационная схема. Инструкция о порядке производства работ	
3	Существующее состояние фасадов (фотофиксация)	
4	Главный фасад по ул.Плеханова в осях 1-3	
5	Дворовой фасад в осях 3-1	
6	Торцевые фасады в осях А-В и В-А	
7	Размещение объектов городской информации (начало)	
8	Размещение объектов городской информации (окончание)	
9	Эталоны колеров	

**Ведомость отделки фасадов**

ПОЗ.	ЭЛЕМЕНТ ФАСАДА	ЭТАЛОН ЦВЕТА	ОБОЗНАЧ.	ВИД ОТДЕЛКИ	ПРИМ.
1	Цоколь, тип 1		RAL 9006	Штукатурка. Силикатная краска	
2	Основное поле стен		Белый	Кладка из силикатного кирпича с расшивкой швов	
3	Поле стен 1-этажного пристроя. Цоколь, тип 2		Желтый	Кладка из силикатного кирпича с расшивкой швов	
4	Оконные блоки. Остекление балконов		RAL 9010 Белый	Металлопластик (стеклопакеты)	
5	Дверные блоки, тип 1. Витражи		RAL 6004	Алюминиевые профильные системы	
6	Дверные блоки, тип 2		RAL 7046	Металл с покраской атмосферостойкой краской	
7	Дверные блоки, тип 3. Металлические элементы навесов, площадок и ступеней		RAL 9006	Металл с покраской атмосферостойкой краской	
8	Карниз. Козырьки. Перемычки. Вентшахты. Слуховые окна. Площадки цветочных кашпо		RAL 9010 Белый	Бетон, дерево, металл с окраской атмосферостойкой краской	
9	Ограждение балконов		RAL 9010 Белый	Оцинкованная сталь с полимерным покрытием	
10	Кровля. Водостоки. Дефлекторы. Парапетная планка			Оцинкованная сталь	
11	Ограждение кровли. Пожарная лестница. Металлические элементы цветочных кашпо		RAL 9005 Черный	Металл с покраской атмосферостойкой краской	
12	Покрытие ступеней и площадок. Отмостка		RAL 1034 Без отделки	Бетонная плитка, окрашенная. Бетон	
13	Перила			Хромированная сталь	
14	Фриз		RAL 6004	Оцинкованная сталь с полимерным покрытием	
15	Кровля навесов		RAL 6004	Сотовый поликарбонат	

**Краткая пояснительная записка**

Объект - 5-этажный 4-подъездный многоквартирный жилой дом со встроенно-пристроенными помещениями общественного назначения на 1-м этаже.

Год постройки и ввода в эксплуатацию: 1968 год (жилой дом), 2006 год (реконструкция - пристройка помещений общественного назначения).

Тип постройки, серия: кирпичный, серия 1-447 (жилой дом), индивидуальный проект (пристроенные помещения).

Ранее разработанные колерные паспорта: нет.

Настоящим проектом:

- сохраняются ранее установленные типы отделки и цветовое решение фасадов и входных групп,
- предусматривается размещение вывески для ПАО Сбербанк России,
- устанавливаются виды и места размещения прочих объектов городской информации,
- устанавливаются основные места размещения дополнительного оборудования.


Настоящий проект разработан в соответствии с требованиями Постановления администрации г.Перми от 22.02.2017 № 130 «Об утверждении порядка и критериев согласования колерного паспорта, требования к содержанию колерного паспорта».

В соответствии с Градостроительным кодексом Российской Федерации и Постановлением администрации города Перми от 22.02.2017 № 130 «Об утверждении Порядка и критериев согласования колерного паспорта, требований к содержанию колерного паспорта, формы колерного паспорта» согласованные департаментом градостроительства и архитектуры администрации города Перми проекты колерных паспортов либо проекты изменений в колерные паспорта не являются разрешительной документацией на строительство, реконструкцию объекта капитального строительства; не являются правовым основанием на устройство пристроек, навесов, козырьков.

**Ведомость ссылочных и прилагаемых документов**

ОБОЗНАЧЕНИЕ	НАИМЕНОВАНИЕ	ПРИМЕЧАНИЕ
	<u>Ссылочные документы</u>	
Постановление администрации г.Перми от 22.02.2017 № 130	«Порядок и критерии согласования колерного паспорта, требования к содержанию колерного паспорта»	
Постановление администрации г.Перми от 25.10.2016 № 958	«Об утверждении стандартных требований к вывескам, их размещению и эксплуатации»	
Решения Пермской городской Думы от 27.01.2009 № 11	«Об утверждении Положения о порядке установки и эксплуатации рекламных конструкций на территории города Перми»	

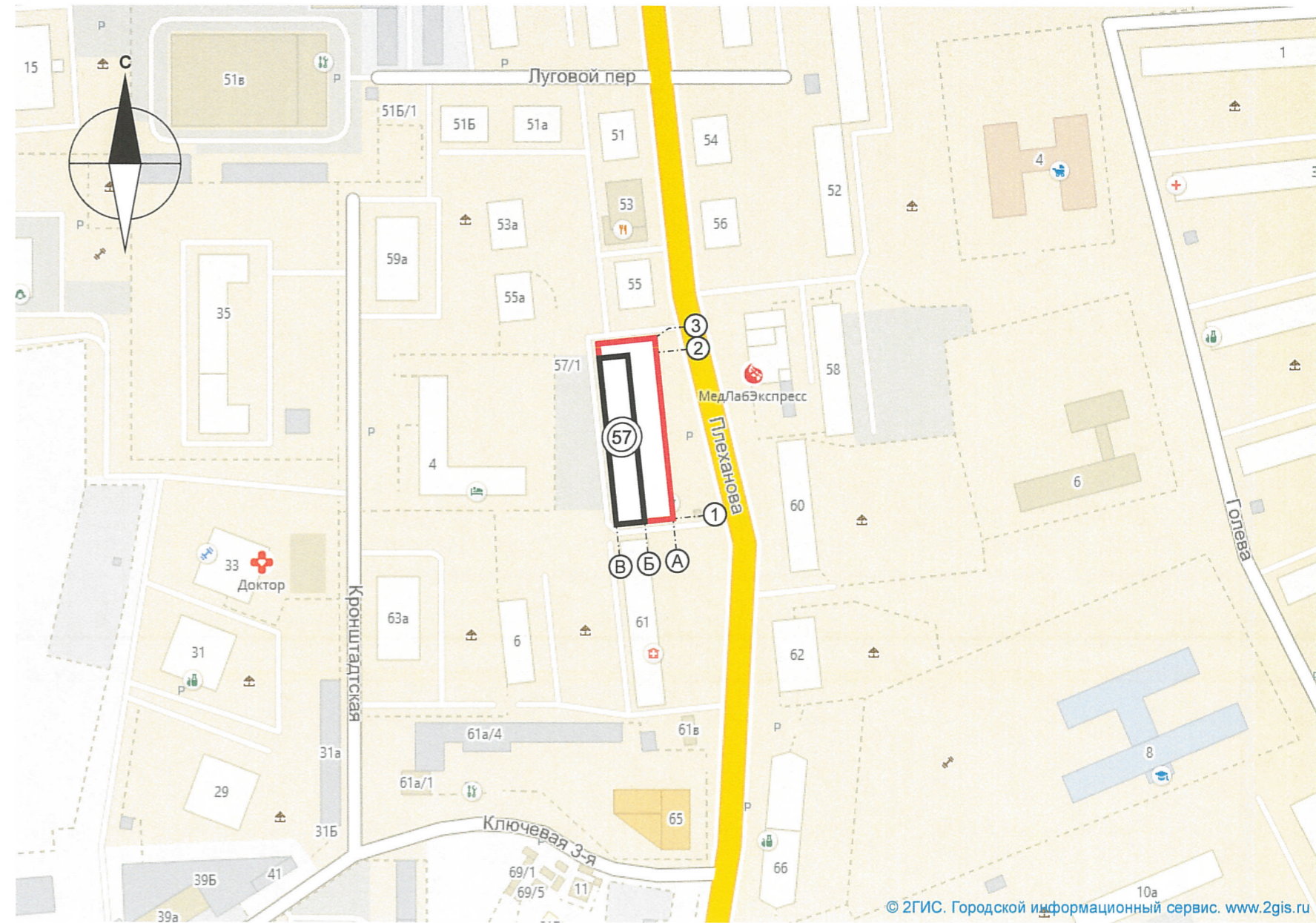


						072-2018-Оф			
						Колерный паспорт здания по ул.Плеханова,57 в Дзержинском районе г.Перми			
Изм.	Кол.уч	Лист	№ док.	Подпись	Дата	Многоквартирный жилой дом со встроенно-пристроенными помещениями общественного назначения	Стадия	Лист	Листов
Разраб.	Хозяинова				10.18		П	1	9
						Общие данные. Ведомость отделки фасадов	ООО «Архитектурная мастерская «ГОРОД», г.Пермь		

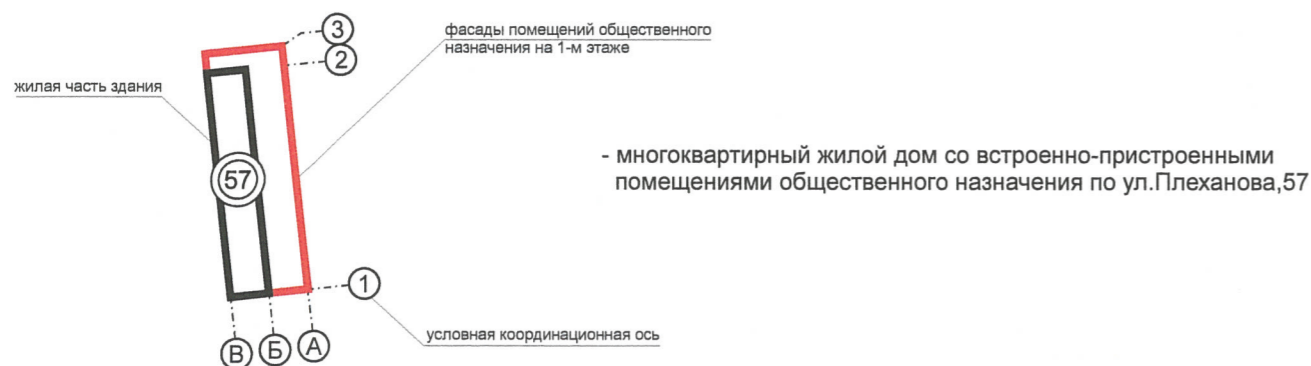
**ИНСТРУКЦИЯ**  
о порядке производства работ, связанных  
с окраской фасадов и всех наружных частей зданий,  
сооружений, строений, расположенных на территории города Перми

1. Окраска (отделка) фасадов и всех наружных частей зданий, сооружений, строений, ограждений, заборов, павильонов, киосков, ларьков и прочих объектов, расположенных на территории города Перми, может производиться лишь на основании колерного паспорта фасадов на ремонт и окраску, согласованного ДГА г.Перми.
2. До начала процесса окраски (отделки) здания или какого-либо сооружения должны быть произведены работы по капитальному ремонту всех без исключения наружных частей его, подлежащих окраске.
3. До начала ремонта зданий, имеющих газосветовую рекламу, сообщить рекламораспространителю о предстоящих работах на фасаде здания с целью сохранения вывесок либо их демонтажу.
4. Полуразрушенные и разрушенные архитектурные художественно-скульптурные детали здания, карнизы, колонны, пилястры, капители, фризы, тяги, лепные украшения, барельефы, мозаика, художественная роспись подлежат обязательному восстановлению в своем первоначальном виде. Категорически запрещается производить окраску здания без предварительного восстановления указанных деталей.
5. Металлические поверхности отдельных частей здания, чугунные решетки, перила балконов и лестниц, кронштейны, дверные и оконные приборы, архитектурно-художественные детали перед окраской очищаются от грязи, ржавчины, старой краски и покрываются вновь лишь масляной краской.
6. В соответствии с выданными образцами цвета (колерами) на окраску (отделку) здания организация, производящая ремонт здания, составляет пробные образцы цвета, которые наносятся на видное место стены.
7. Проверку и согласование пробного образца цвета (колера), а также готовности поверхности стены и отдельных наружных частей здания к окраске производит уполномоченный представитель ДГА г.Перми. Без указанной проверки и согласования производить окраску (отделку) фасада категорически воспрещается.
8. Домоуправления, организации и учреждения, производящие окраску (отделку) и связанный с нею ремонт здания, несут полную ответственность за точное выполнение настоящей инструкции и привлекаются к ответственности за нарушение ее.
9. Цветовая гамма рекламносителей должна гармонировать с основным колористическим решением фасадов здания.
10. По всем вопросам, связанным с производством работ, необходимо обращаться в ДГА г.Перми (ул.Сибирская, 15, каб.316, тел.212-76-98).

**Ситуационная схема**



**Условные обозначения:**



**ПРИМЕЧАНИЕ:**

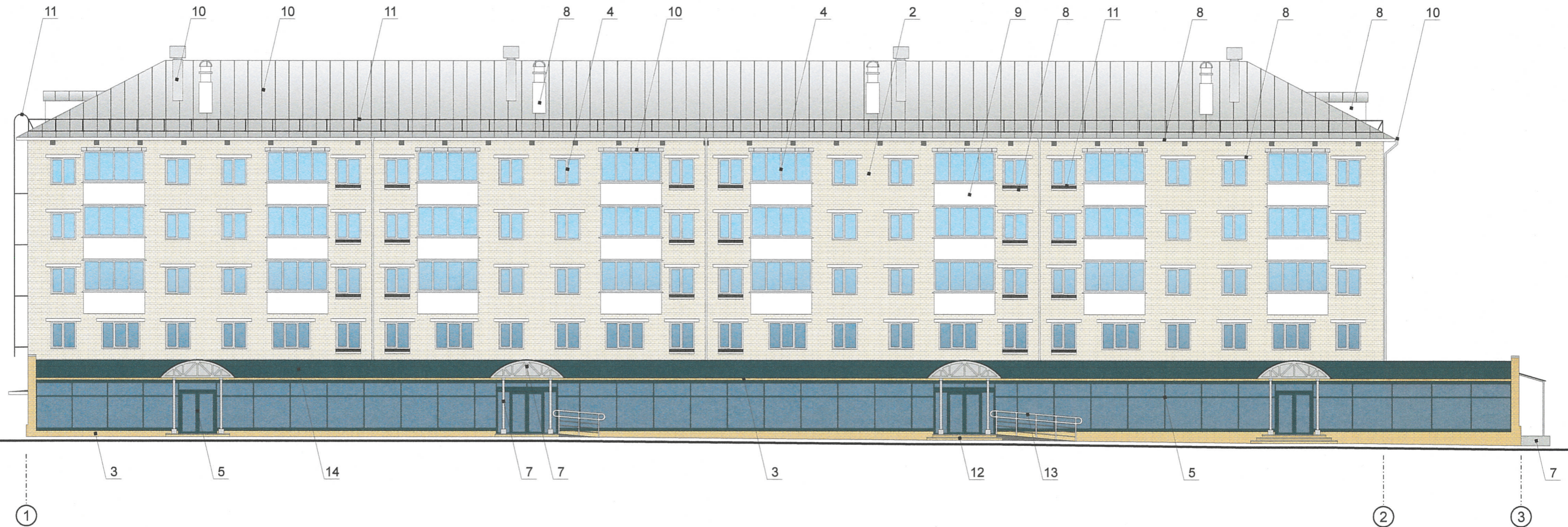
1. Координационные оси расставлены условно

						072-2018-ОФ			
						Колерный паспорт здания по ул.Плеханова,57 в Дзержинском районе г.Перми			
Изм.	Кол.уч	Лист	Недок.	Подпись	Дата	Многоквартирный жилой дом со встроенно-пристроенными помещениями общественного назначения	Стадия	Лист	Листов
Разраб.		Хозяинова		<i>Хозяинова</i>	10.18		П	2	9
						Ситуационная схема. Инструкция о порядке производства работ	ООО «Архитектурная мастерская «ГОРОД», г.Пермь		



						072-2018-ОФ			
						Колерный паспорт здания по ул.Плеханова,57 в Дзержинском районе г.Перми			
Изм.	Кол.уч	Лист	Недок.	Подпись	Дата	Многоквартирный жилой дом со встроенно-пристроенными помещениями общественного назначения	Стадия	Лист	Листов
Разраб.		Хозяинова		<i>Хозяинова</i>	10.18		П	3	9
						Существующее состояние фасадов (фотофиксация)	ООО «Архитектурная мастерская «ГОРОД», г.Пермь		

Главный фасад по ул.Плеханова в осях 1-3



Условные обозначения

- 1 - выноска и номер позиции согласно Ведомости отделки фасадов на листе 1
- 2 - условная координационная ось

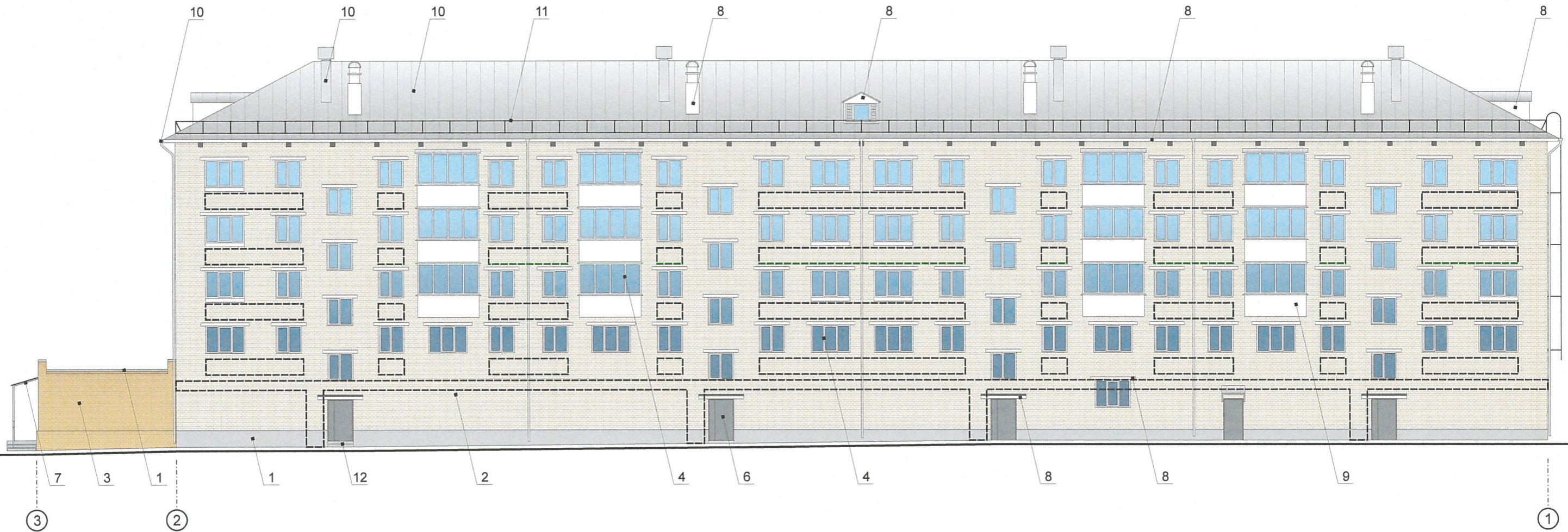
ПРИМЕЧАНИЕ:

1. В случае, если наружные лестницы при дополнительно устроенных входах в общественные помещения здания выходят за границы предоставленного земельного участка и красные линии квартала, то устройство дополнительных или переустройство существующих входных групп требует получения разрешения в установленном порядке;
2. В случае устройства или переустройства (перепланировки, ремонта, реконструкции) помещений общественного назначения, их входных групп в обязательном порядке должны быть предусмотрены мероприятия по обеспечению доступности данных помещений для маломобильных групп населения, включая инвалидов, использующих кресла-коляски и собак-проводников (далее-МГН) в соответствии с требованиями СП 59.13330.2016 Свод правил. Доступность зданий и сооружений для маломобильных групп населения. Данный свод правил касается функционально-планировочных элементов зданий и сооружений, их участков или отдельных помещений, доступных для МГН (входные узлы, коммуникации, пути эвакуации, помещения и зоны обслуживания, а также их информационное и инженерное обустройство). В частности, лестницы при входах в общественные помещения должны дублироваться пандусами с уклоном не более 1:20 (5%) или иными средствами подъема (подъемные платформы, лифты и т.д.). Согласно вышеуказанному Своду правил наружные лестницы и пандусы должны иметь поручни с учетом технических требований к опорным стационарным устройствам по ГОСТ Р 51261; размеры входной площадки при открывании дверей наружу должны быть не менее 1,4 x 2,0 или 1,5 x 1,85; размеры входной площадки с пандусом не менее 2,2 x 2,2 м.

СОБЛЮДАЮ  
 Д.Ю. Папкин  
 18 10 18

						072-2018-ОФ			
						Колерный паспорт здания по ул.Плеханова,57 в Дзержинском районе г.Перми			
Изм.	Кол.уч	Лист	Недок.	Подпись	Дата	Многоквартирный жилой дом со встроенно-пристроенными помещениями общественного назначения	Стадия	Лист	Листов
Разраб.				Хозяинова	10.18		П	4	9
						Главный фасад по ул.Плеханова в осях 1-3		ООО «Архитектурная мастерская «ГОРОД», г.Пермь	

Дворовой фасад в осях 3-1



Условные обозначения

- выноска и номер позиции согласно Ведомости отделки фасадов на листе 1
- условная координационная ось
- место допустимого размещения дополнительного оборудования

ПРИМЕЧАНИЕ:

1. К дополнительному оборудованию относятся: наружные блоки систем вентиляции и кондиционирования, вентиляционные и водосточные трубы; антенны; видеокамеры наружного наблюдения; почтовые ящики; кабельные линии, пристенные электрощиты; флашголки и так далее;

2. Размещение дополнительного оборудования, дополнительных элементов и устройств на фасадах объектов капитального строительства допускается при соблюдении следующих условий:

-соответствие размещения дополнительного оборудования архитектурному решению фасадов, предусмотренному проектной документацией, в соответствии с которой осуществлено строительство (реконструкция) Объекта, с привязкой к единой (вертикальной, горизонтальной) системе осей фасадов;

-единая горизонтальная ось - условная прямая линия. Определяется как половина расстояния между верхним и нижним архитектурным элементом (окна, наличники, карниз, фриз и другие), выделяющимся (западающим, выступающим) из плоскости стены;

-единая вертикальная ось - условная прямая линия. Определяется как половина расстояния между границами одного архитектурного элемента (окна, двери, колонны) либо между двумя архитектурными элементами (окна, двери, колонны);

-комплексное решение размещения оборудования - единое архитектурное и цветовое решение (в том числе размер, форма, материал);

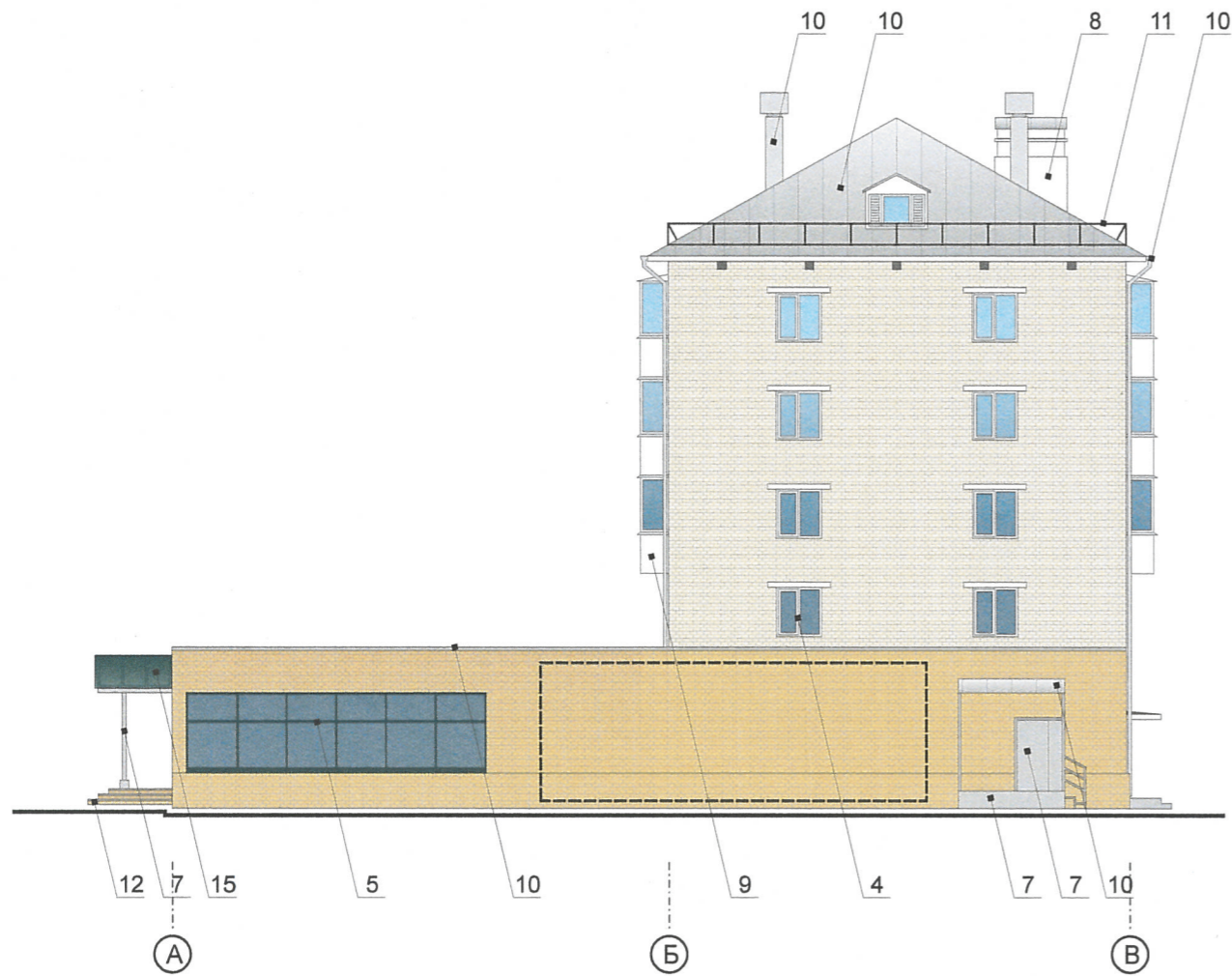
-размещение дополнительного оборудования на архитектурных деталях, элементах декора, поверхностях с ценной архитектурной отделкой, а также крепление, ведущее к повреждению архитектурных поверхностей, не допускаются;

3. Размещение флагодержателей на фасадах должно соответствовать требованиям п.1.9.7 Постановления администрации г.Перми от 22.02.2017 № 130;

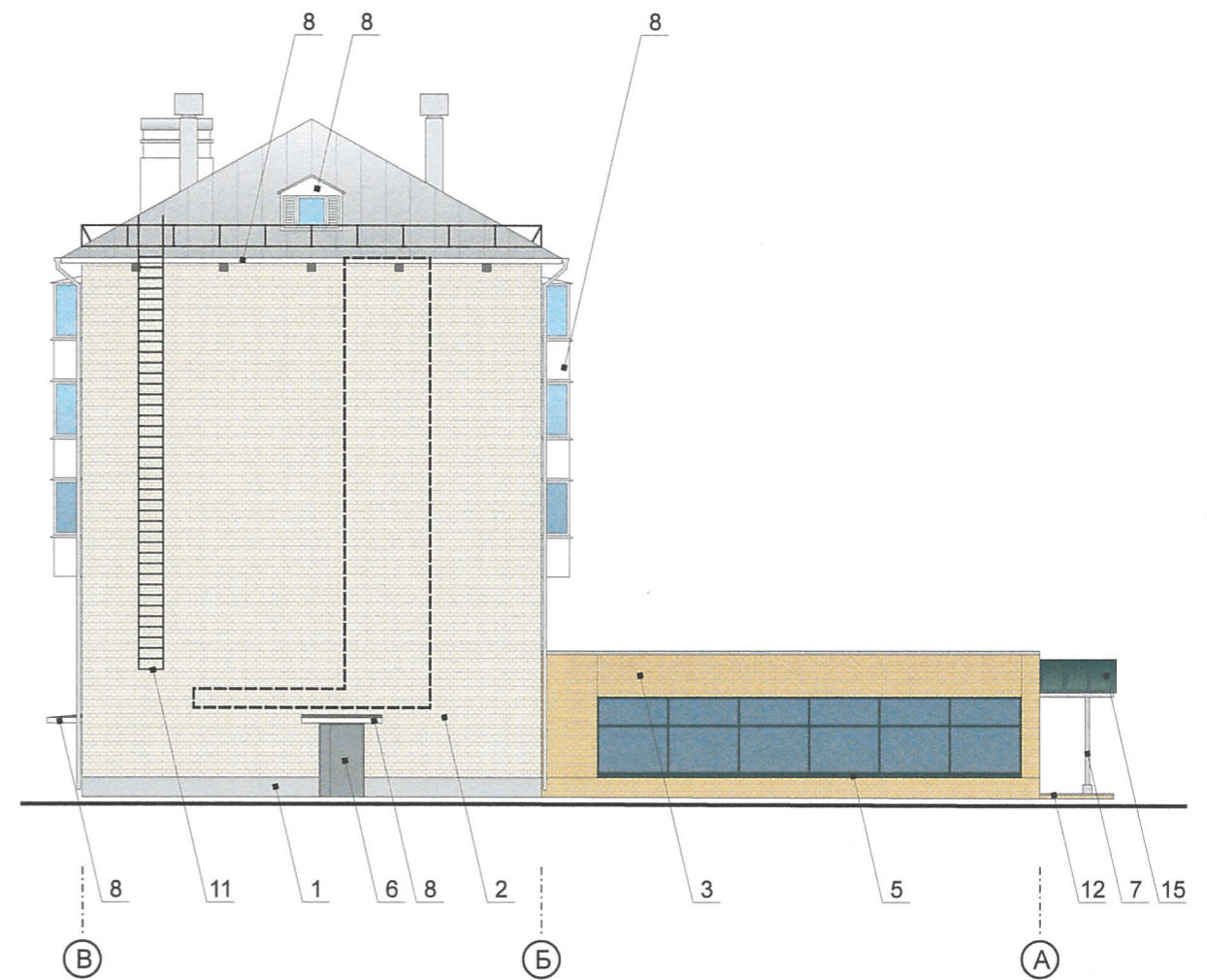
Синий штамп и подпись архитектора: Д.Ю. Лавров, 18.10.18

						072-2018-ОФ			
						Колерный паспорт здания по ул.Плеханова,57 в Дзержинском районе г.Перми			
Изм.	Кол.уч	Лист	Недок.	Подпись	Дата	Многоквартирный жилой дом со встроенно-пристроенными помещениями общественного назначения	Стадия	Лист	Листов
Разраб.				Хозяинова	10.18		П	5	9
						Дворовой фасад в осях 3-1	ООО «Архитектурная мастерская «ГОРОД», г.Пермь		




Торцевой фасад в осях А-В



Торцевой фасад в осях В-А



Условные обозначения

-  - выноска и номер позиции согласно Ведомости отделки фасадов на листе 1
-  - условная координационная ось
-  - место допустимого размещения дополнительного оборудования

ПРИМЕЧАНИЕ:

1. Условия устройства дополнительных входных групп см. лист 4;
2. Условия размещения дополнительного оборудования на фасадах см. лист 5

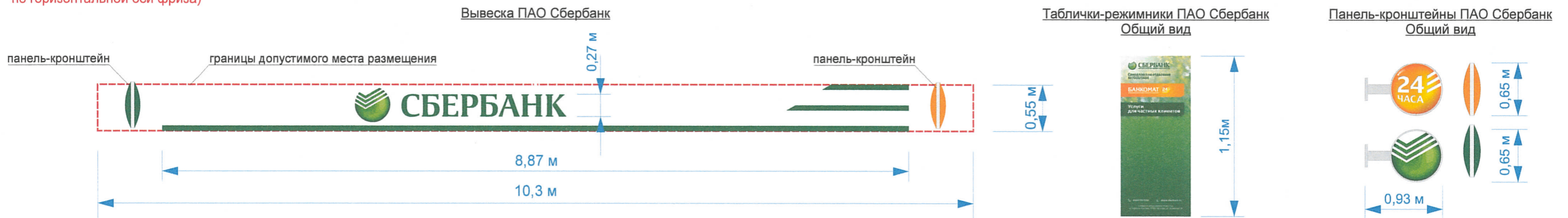
ОСВЕДОБЛЕНО  
18.08.2018  
Д.Ю. Лаликин  
10 30 18

						072-2018-ОФ			
						Колерный паспорт здания по ул.Плеханова,57 в Дзержинском районе г.Перми			
Изм.	Кол.уч	Лист	Недок.	Подпись	Дата	Многоквартирный жилой дом со встроенно-пристроенными помещениями общественного назначения	Стадия	Лист	Листов
Разраб.		Хозяинова		<i>Хозяинова</i>	10.18		П	6	9
						Торцевые фасады в осях А-В и В-А	ООО «Архитектурная мастерская «ГОРОД», г.Пермь		

Главный фасад по ул.Плеханова в осях 1-3



ось 1  
(проходит по горизонтальной оси фриза)



Ведомость размещения объектов городской информации

Поз.	Название, тип рекламы	Эталон цвета	Наличие, тип подсветки
1	Вывеска - объёмные буквы, логотипы и панель-кронштейны, размещенные на направляющих, покрашенных в цвет фасада (см. пример на листе 8). Оргстекло, металл, пластик	Фирменные цвета	Внутренняя подсветка
2	Информация - пленочная однотонная аппликация на стекле. Площадь выклейки - не более 30% от площади остекления. Самоклеющиеся пленки или Вывеска - пленочная аппликация на стекле или панно, размещенное в оконном проеме за стеклом. Площадь выклейки или панно - не более 50% от площади остекления (см. примечание 8 на листе 8) Металл, пластик или самоклеющиеся пленки	Фирменные цвета	Возможна внутренняя подсветка для панно
3	Табличка-режимник одиночная (см. примечание 7 на листе 8). Металл, пластик, пленки	Фирменные цвета	Возможна внутренняя подсветка
4	Табличка-режимник модульная (см. пример на листе 8). Оргстекло, металл, пластик, пленки	Фон - одинаковый для всех табличек. Изобр. - фирменные цвета	Возможна внутренняя подсветка
5	Знак адресации. Металл, пластик, пленки	Стандартный: синий, белый	Возможна внутренняя подсветка

Условные обозначения

- - единая горизонтальная ось размещения объектов
- - место допустимого размещения объектов
- 6 - выноска и номер позиции согласно Ведомости размещения объектов городской информации

Управление архитектуры и городского дизайна  
ДГА администрации г.Перми

СООТВЕТСТВУЕТ АРХИТЕКТУРНОМУ  
ОБЛИКУ ГОРОДА ПЕРМИ

«18» 10/18  
Карпов С.А.

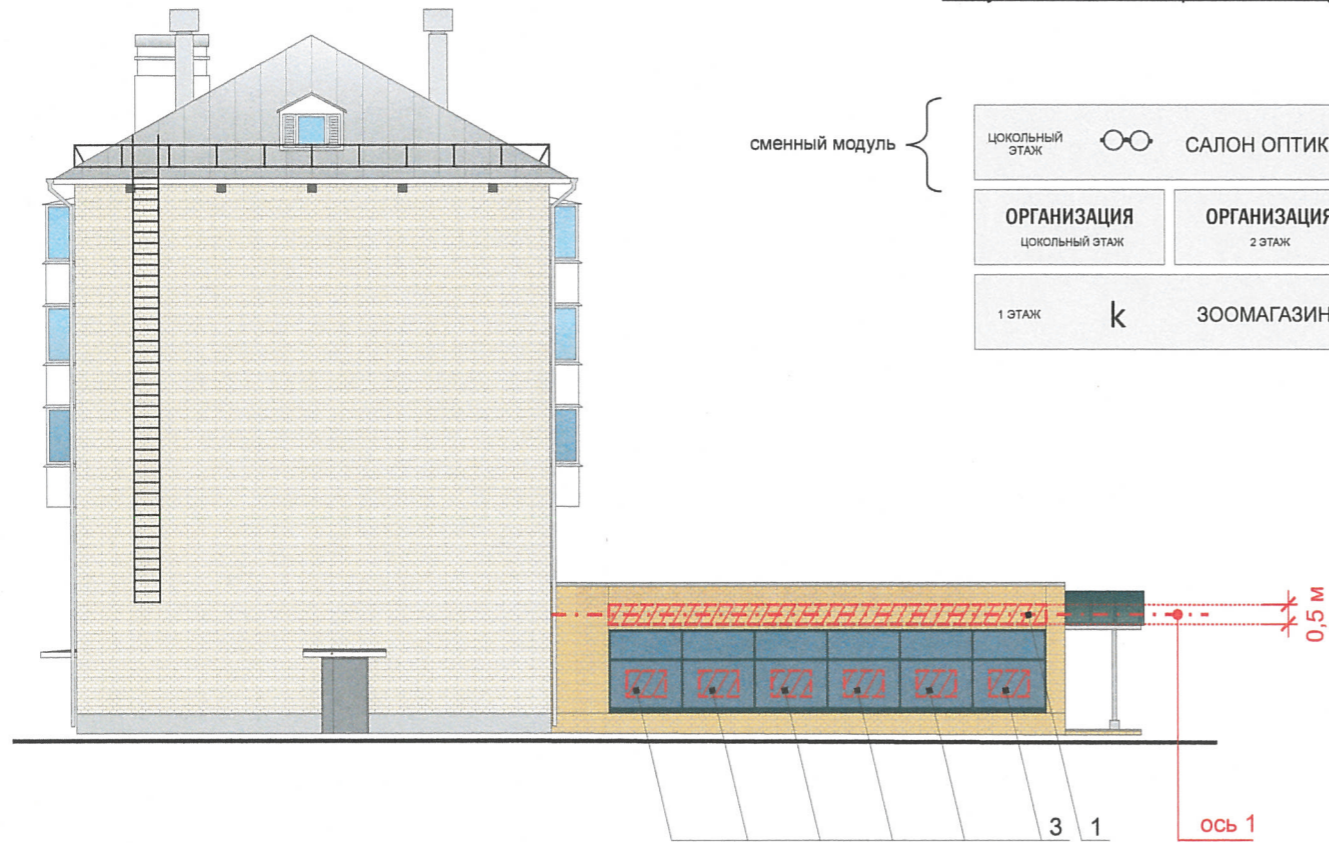
ПРИМЕЧАНИЕ:

1. Указания к изображению см. лист 8

						072-2018-ОФ			
						Колерный паспорт здания по ул.Плеханова,57 в Дзержинском районе г.Перми			
Изм.	Кол.уч	Лист	Недок.	Подпись	Дата	Многоквартирный жилой дом со встроенно-пристроенными помещениями общественного назначения	Стадия	Лист	Листов
Разраб.			Хозяинова	<i>[Signature]</i>	10.18		П	7	9
						Размещение объектов городской информации (начало)	ООО «Архитектурная мастерская «ГОРОД», г.Пермь		



Торцевой фасад в осях В-А



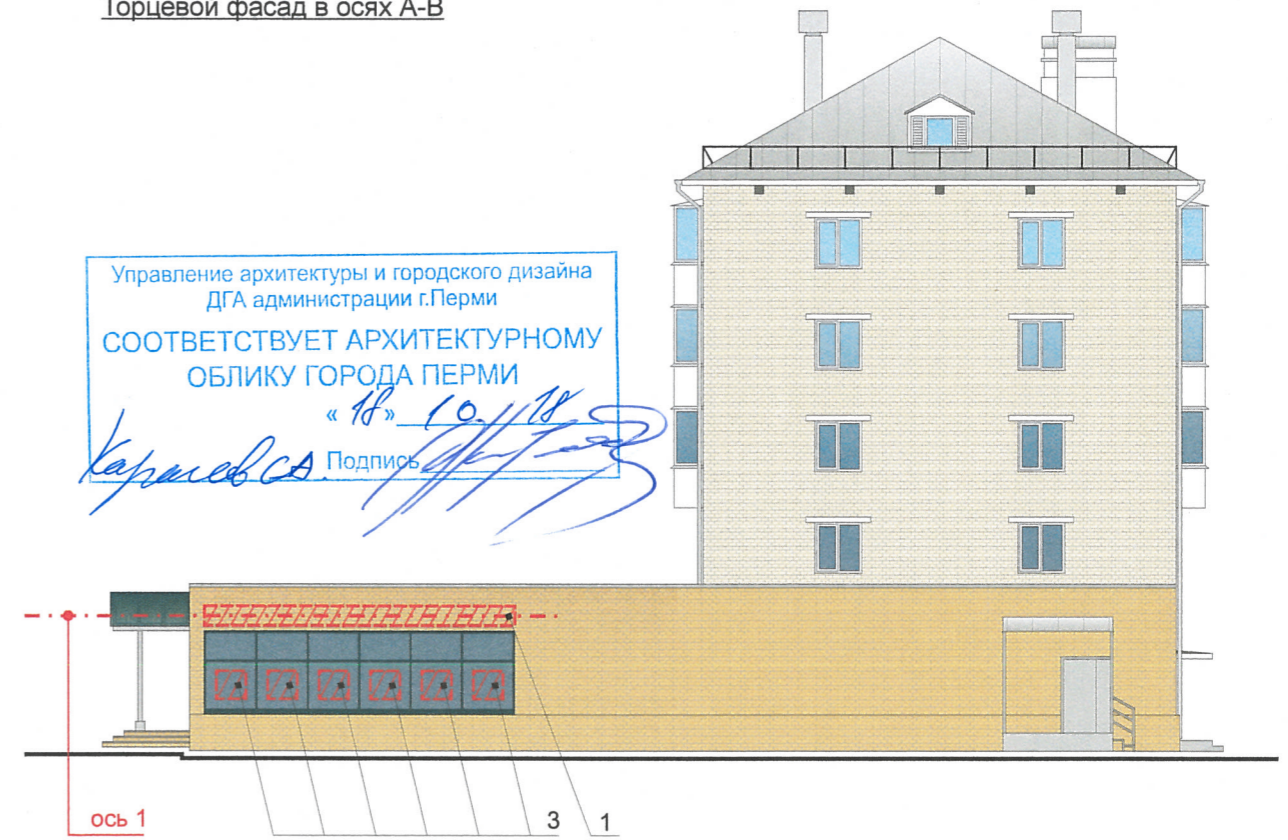
Условные обозначения

- - - - - единая горизонтальная ось размещения объектов
- ▨ место допустимого размещения объектов
- 6 - выноска и номер позиции согласно Ведомости размещения объектов городской информации

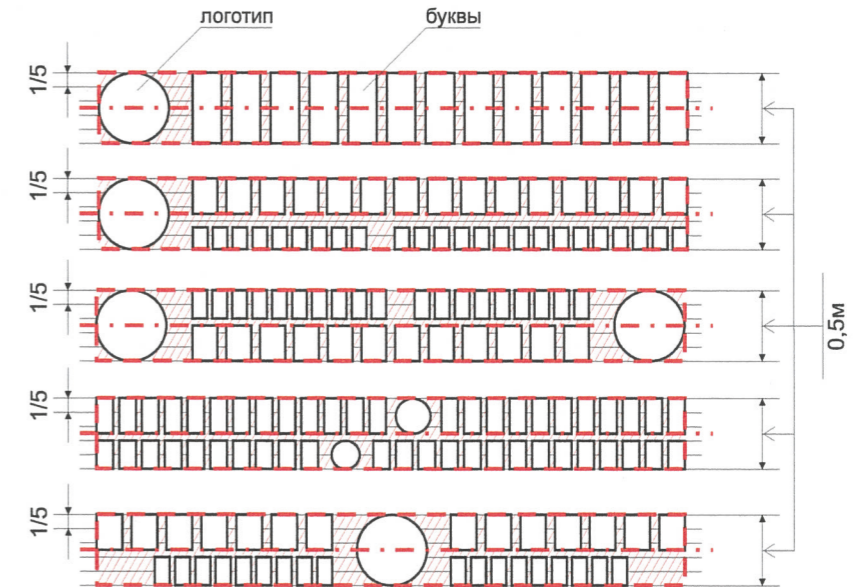
ПРИМЕЧАНИЕ:

1. Ведомость размещения объектов городской информации см. лист 7;
2. Единая горизонтальная ось - это условная прямая линия, относительно которой располагаются информационные конструкции. Месторасположение оси на фасаде определяется как половина расстояния между верхним и нижним архитектурным элементом (окна, наличники, карниз, фриз и др.), выделяющимся (западающим, выступающим) из плоскости стены;
3. Размещение вывесок и рекламных конструкций должно осуществляться в границах места допустимого размещения объектов, установленных данным колерным паспортом;
4. Размещение вывесок по отношению к друг к другу, их конфигурация и наполненность информацией должны соответствовать Стандартным требованиям к вывескам, их размещению и эксплуатации, установленным и утвержденным Постановлением администрации города Перми от 25.10.2016 № 958;
5. В случае, если планируемые к размещению вывески не соответствуют стандартам, установленным Постановлением администрации города Перми от 25.10.2016 № 958, потребуются внесение изменений в настоящий колерный паспорт;
6. Размещение рекламных конструкций производится на основании отдельного разрешения в соответствии с требованиями Решения Пермской городской Думы от 27.01.2009 № 11 «Об утверждении Положения о порядке установки и эксплуатации рекламных конструкций на территории города Перми»;
7. Габариты одиночных табличек и их уровень установки должен быть одинаковым у каждой входной группы;
8. Габариты панно должны быть одинаковыми на протяжении фасада помещения, занимаемого организацией. Каждое панно должно быть отцентровано относительно своего поля остекления. Для выклеек - должно быть разработано единое художественное решение для остекления в границах занимаемого организацией помещения;
9. Вид вывесок в ночное время (проект подсветки) разрабатывается отдельно;
10. Узлы крепления конструкций к фасаду разрабатываются отдельным рабочим проектом.

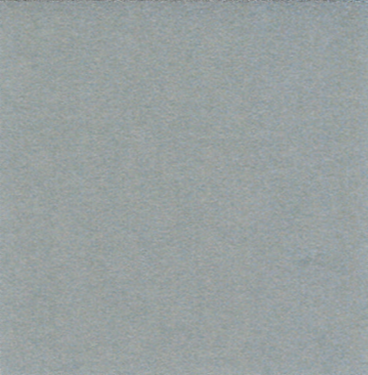
Торцевой фасад в осях А-В




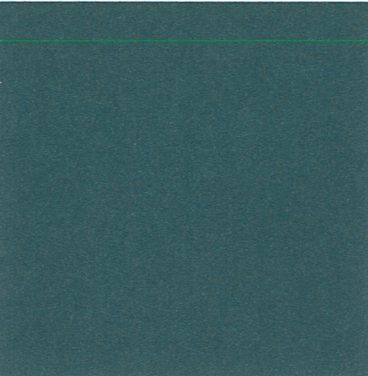
Схемы компоновки объемных букв и/или логотипов, знаков относительно оси и места допустимого размещения объектов городской информации (поз.1)




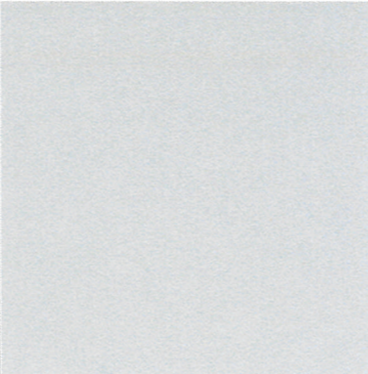
						072-2018-ОФ			
						Колерный паспорт здания по ул.Плеханова,57 в Дзержинском районе г.Перми			
Изм.	Кол.уч	Лист	№док.	Подпись	Дата	Многоквартирный жилой дом со встроенно-пристроенными помещениями общественного назначения	Стация	Лист	Листов
Разраб.			Хозяинова	Кармелова	10.18		П	8	9
						Размещение объектов городской информации (окончание)	ООО «Архитектурная мастерская «ГОРОД», г.Пермь		


Позиция согласно ведомости отделки фасадов	Координаты цвета <b>RAL 7046</b>	C:	31	
		M:	18	
		Y:	14	
		K:	25	
		R:	130	
		G:	137	
6		B:	142	

Позиция согласно ведомости отделки фасадов	Силикатный облицовочный кирпич <b>Желтый</b>	

Позиция согласно ведомости отделки фасадов	Координаты цвета <b>RAL 6004</b>	C:	100	
		M:	30	
		Y:	50	
		K:	40	
		R:	14	
		G:	66	
5. 14. 15		B:	67	

Позиция согласно ведомости отделки фасадов	Силикатный облицовочный кирпич <b>Белый</b>	

Позиция согласно ведомости отделки фасадов	Координаты цвета <b>RAL 9006</b>	C:	0	
		M:	0	
		Y:	0	
		K:	20	
		R:	204	
		G:	204	
1, 7		B:	204	

Позиция согласно ведомости отделки фасадов	Координаты цвета <b>RAL 1034</b>	C:	0	
		M:	30	
		Y:	60	
		K:	0	
		R:	237	
		G:	171	
12		B:	86	

ОБЪЕДИНЕНО  
Индивидуальный архитектор  
Д.Ю. Лопшин  
18.10.18

						072-2018-ОФ			
						Колерный паспорт здания по ул.Плеханова,57 в Дзержинском районе г.Перми			
Изм.	Кол.уч	Лист	Недок.	Подпись	Дата	Многоквартирный жилой дом со встроенно-пристроенными помещениями общественного назначения	Стадия	Лист	Листов
Разраб.				Хозяинова	10.18		П	9	9
						Эталоны колеров	ООО «Архитектурная мастерская «ГОРОД», г.Пермь		