



ДЕПАРТАМЕНТ ГРАДОСТРОИТЕЛЬСТВА И АРХИТЕКТУРЫ
АДМИНИСТРАЦИЯ ГОРОДА ПЕРМИ

ООО "ПрИнС"

от 25.12.2018 № 059-22-01-40-5057

КОЛЕРНЫЙ ПАСПОРТ

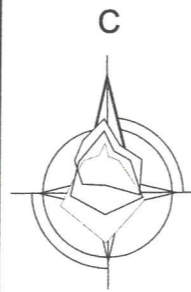
АДРЕС ОБЪЕКТА: г. Пермь, административный район Дзержинский,
улица Плеханова, здание № 69.

47-08-18-АР

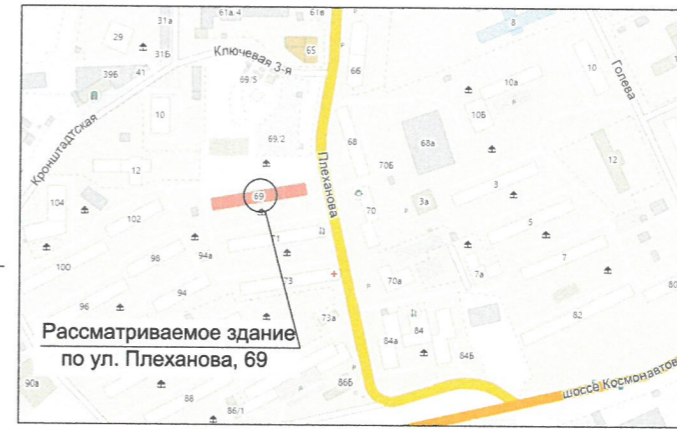
ПЕРМЬ 2018 г.

Ведомость чертежей комплекта марки АР

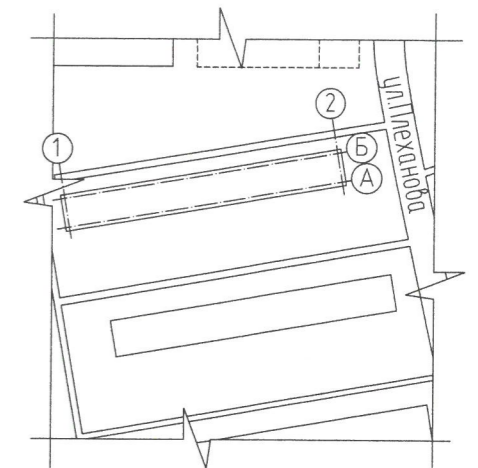
Лист	Наименование	Примечание
1	Общие данные. Инструкция. Ведомость отделки фасадов. Ситуационный план. План с координационными осями. Пояснительная записка.	
2	Существующее состояние фасадов (фотофиксация).	
3	Фасад в осях 1-2. Фасад в осях А-Б.	
4	Фасад в осях 2-1. Фасад в осях Б-А.	
5	Размещение объектов городской информации. Главный фасад.	
6	Эталоны колеров	



Ситуационный план



План с координационными осями

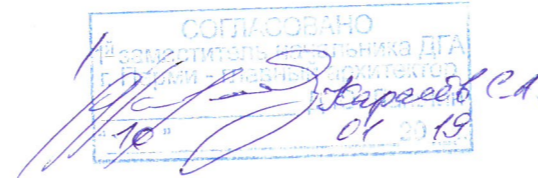


Инструкция

о порядке производства работ, связанных с окраской фасадов и всех наружных частей зданий, сооружений, строений, расположенных на территории г.Перми

- Окраска фасадов и всех наружных частей зданий, сооружений, строений, ограждений, расположенных на территории г.Перми, может производиться лишь на основании колерного паспорта фасадов на ремонт и окраску, выдаваемому департаментом градостроительства и архитектуры г.Перми.
- До начала работ по покраске здания должны быть произведены работы по капитальному ремонту всех без исключения наружных частей его, подлежащих окраске.
- До начала ремонта зданий, имеющих газосветную рекламу, сообщить рекламораспространителям о предстоящих работах на фасаде здания с целью сохранения вывесок либо их демонтажу.
- Полуразрушенные и разрушенные архитектурные художественно-скульптурные детали здания, карнизы, колонны, пилястры, капители, фризы, тяги, липные украшения, барельефы, мозаика, художественная роспись подлежат обязательному восстановлению в своем первоначальном виде. Категорически запрещается производить окраску здания без предварительного восстановления указанных деталей.
- Металлические поверхности отдельных частей здания, перила балконов лестниц, дверные и оконные приборы, архитектурно-художественные детали, перед окраской очищаются от грязи, ржавчины, краски.
- В соответствии с выданными образцами цвета (колерами) на окраску здания организация, производящая ремонт здания, составляет пробные образцы цвета, которые наносятся на видное место стены. Проверку и согласование пробного образца цвета (колера), а также готовности поверхности стен и отдельных наружных частей здания к окраске производит уполномоченный представитель департамента градостроительства и архитектуры г.Перми. Без указанной проверки и согласования производить окраску фасада категорически воспрещается.
- Домоуправления, организации или учреждения, производящие окраску и связанный с нею ремонт здания, несут полную ответственность за точное выполнение настоящей инструкции и привлекаются к ответственности за нарушение ее.
- Цветовая гамма рекламоносителей должна гармонировать с основным колористическим решением фасадов здания.
- По всем вопросам, связанным с производством работ по покраске здания необходимо обращаться в ДГА г.Перми (ул.Сибирская, 15 каб.315).

Ведомость отделки фасадов



Поз.	Наименование	Эталон цвета	Обознач.	Вид отделки	Примечание
1	Основное поле стен			Декоративная штукатурка под шубу	Сущ.
2	Цоколь дома			Штукатурка. Окраска фасадной краской.	Сущ.
3	Окна	Белый		Металлопластик	
4	М/К крыльца, козырька			Металл. Окраска эмалью алкидной ПФ-115С	
5	Двери			Металл. Окраска эмалью алкидной ПФ-115С	
6	Обшивка опорных элементов крыльца			Композитные панели	В цвет сущ. цоколя
7	Кровля			Наплавляемый рулонный материал	
8	Покрытие козырька			Гибкая черепица по влагостойкой фанере	
9	Вентшахты			Штукатурка. Окраска фасадной краской.	
10	Ограждение балконов			Профлист с полимерным покрытием	

Пояснительная записка

Пятиэтажный жилой дом .
 Год постройки и ввода в эксплуатацию - 1968 год.
 Дом построен по типовой массовой серии "Брежневка"
 Стены здания выполнены из керамзитобетонных панелей .
 Кровля - двускатная с покрытием из рулонных материалов.

						47-08-18-АР			
						Колерный паспорт объекта капитального строительства по ул. Плеханова, 69 Дзержинского района г. Перми			
ИЗМ.	КОЛ.	УЧ.	ЛИСТ	Н ДОК.	ПОДПИСЬ	ДАТА	СТАДИЯ	ЛИСТ	ЛИСТОВ
							П	1	6
						Пятиэтажный жилой дом			
ГИП	Малахов								
Разраб.	Жуков				12.18				
						Общие данные. Инструкция. Ведомость отделки фасадов. Ситуационный план. План с координационными осями. Пояснительная записка.			
						ООО "ПрИнС"			

Существующие состояние фасадов (фотофиксация)

Фасад 1-2



Фасад А-Б



Фасад 2-1

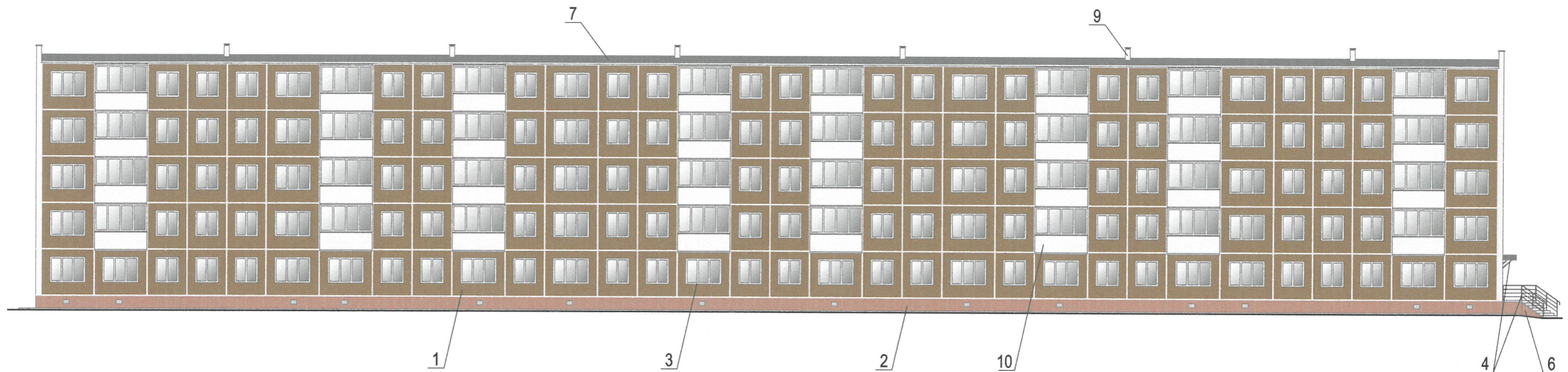


Фасад Б-А

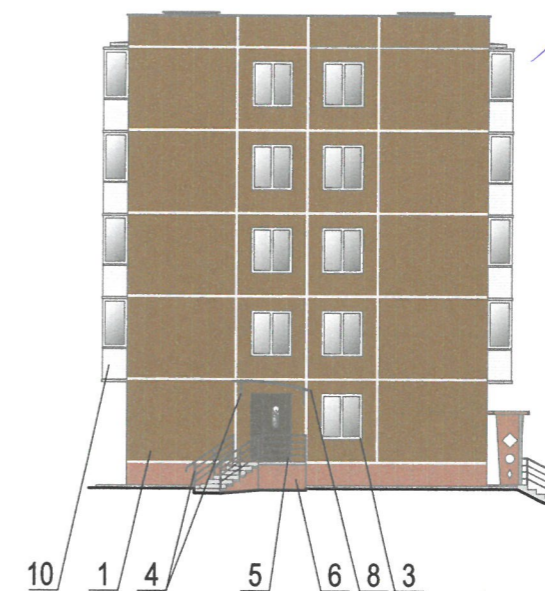


						47-08-18-AP			
						Колерный паспорт объекта капитального строительства по ул. Плеханова, 69 Дзержинского района г. Перми			
ИЗМ.	КОЛ.	УЧ.	ЛИСТ	И ДОК.	ПОДПИСЬ	ДАТА	СТАДИЯ	ЛИСТ	ЛИСТОВ
					ГИП	Малахов	Пятиэтажный жилой дом	П	2
					Разраб.	Жуков			
						12.18	Существующее состояние фасадов (фотофиксация)	ООО "Принс"	

Фасад в осях 1-2.



Фасад в осях А-Б.



СОГЛАСОВАНО
 14.01.19
 Карасев С.А.
 01.19

Примечание:

"В соответствии с Градостроительным кодексом Российской Федерации и Постановлением администрации города Перми от 22.02.2017 № 130 «Об утверждении Порядка и критериев согласования колерного паспорта, требований к содержанию колерного паспорта, формы колерного паспорта» согласованные департаментом градостроительства и архитектуры администрации города Перми проекты колерных паспортов либо проекты изменений в колерные паспорта не являются разрешительной документацией на строительство, реконструкцию объекта капитального строительства; не являются правовым основанием на устройство пристроек, навесов, козырьков." В случае, если наружные лестницы при дополнительно устроенных входах в общественные помещения здания выходят за границы предоставленного земельного участка и красные линии квартала, то устройство дополнительных или переустройство существующих входных групп требует получения разрешения в установленном порядке.

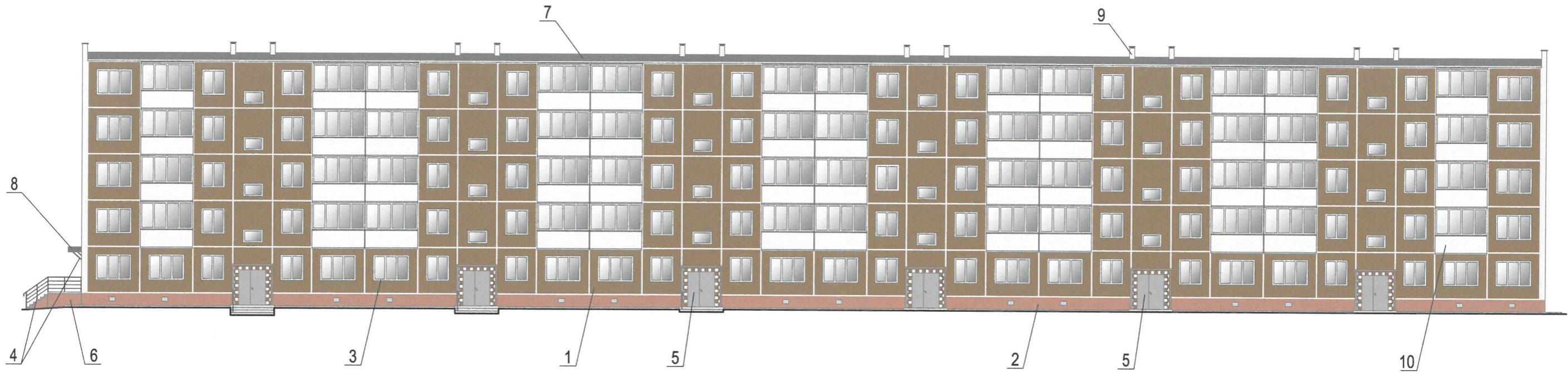
В случае устройства или переустройства (перепланировки, ремонта, реконструкции) помещений общественного назначения, их входных групп в обязательном порядке предусмотреть мероприятия по обеспечению доступности данных помещений для маломобильных групп населения, включая инвалидов, использующих кресла-коляски и собак-проводников (далее – МГН) в соответствии с требованиями «СП 59.13330.2016. Свод правил. Доступность зданий и сооружений для маломобильных групп населения. Актуализированная редакция СНиП 35-01-2001» (далее – Свод правил).

В соответствии со Сводом правил лестницы должны дублироваться пандусами или подъемными устройствами.

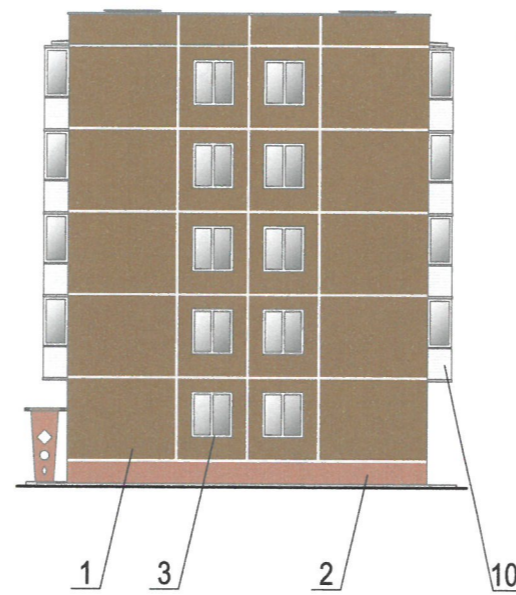
При ограниченном участке застройки или наличии подземных коммуникаций перед входом допускается проектировать пандус с уклоном не круче 1:12 (8%) при длине марша не более 6,0 м. Параметры пандуса следует принимать в соответствии со Сводом правил. Поручни должны соответствовать техническим требованиям к опорным стационарным устройствам по ГОСТ Р 51261. Размеры входной площадки с пандусом не менее 2,2 x 2,2 м. Применение для инвалидов вместо пандусов аппарелей не допускается на объекте.

						47-08-18-AP			
						Колерный паспорт объекта капитального строительства по ул. Плеханова, 69 Дзержинского района г. Перми			
ИЗМ.	КОЛ.	УЧ.	ЛИСТ	№ ДОК.	ПОДПИСЬ	ДАТА	СТАДИЯ	ЛИСТ	ЛИСТОВ
					Малахов	12.18	П	3	
ГИП						Малахов		Пятиэтажный жилой дом	
Разраб.						Жуков		Фасад в осях 1-2. Фасад в осях А-Б.	
								ООО "Принс"	

Фасад в осях 2-1.



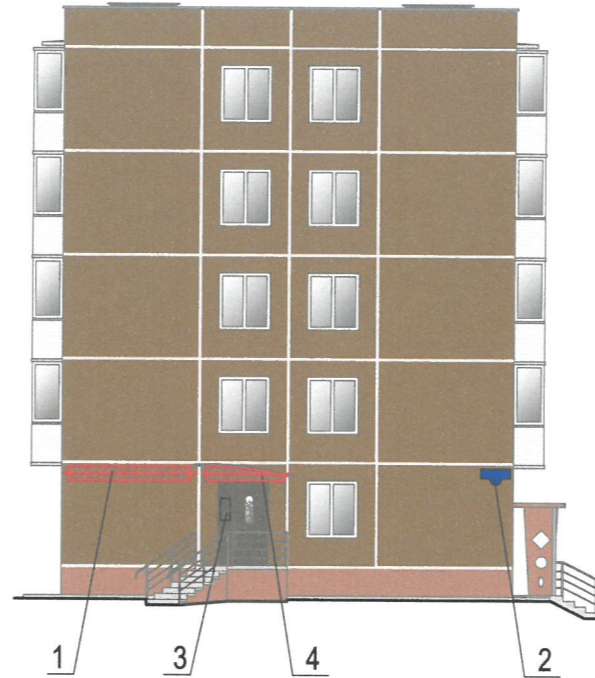
Фасад в осях Б-А.



СОГЛАСОВАНО
 зам. руководителя ДГА
 Г. Пермь, ул. Дзержинского, 69
 01.18

						47-08-18-AP			
						Колерный паспорт объекта капитального строительства по ул. Плеханова, 69 Дзержинского района г. Перми			
ИЗМ.	КОЛ.	УЧ.	ЛИСТ	№ ДОК.	ПОДПИСЬ	ДАТА	СТАДИЯ	ЛИСТ	ЛИСТОВ
							Пятиэтажный жилой дом	П	4
ГИП				Малахов					
Разраб.				Жуков		12.18	Фасад в осях 2-1. Фасад в осях Б-А.	ООО "Принс"	

Размещение объектов городской информации. Фасад в осях А-Б.



Управление архитектуры и городского дизайна
ДГА администрации г.Перми
**СООТВЕТСТВУЕТ АРХИТЕКТУРНОМУ
ОБЛИКУ ГОРОДА ПЕРМИ**
«10» 01.2019 г.
Подпись: _____

Ведомость размещения объектов городской информации

Поз.	Наименование, тип объектов городской информации	Цвет	Наличие подсветки
1	Объемные буквы, логотипы на металлический направляющих в цвет фасада, без подложки. Оргстекло, металл, пластик.	Фирменные цвета	Внутренняя или контурная подсветка
2	Знак адресации. Оргстекло, металл, пластик.	Синий, белый	
3	Табличка-режимник модульных размеров Оргстекло, металл, пластик.	Прозрачный, белый	
4	Объемные буквы, логотипы на металлический направляющих в цвет фасада под козырьком Оргстекло, металл, пластик.	Фирменные цвета	Внутренняя или контурная подсветка

Пояснительная записка

Допускается размещение настенных вывесок (далее-вывески) в границах помещения заинтересованного лица, в виде: отдельно расположенных букв, без использования "подложки" (в том числе световых, объемных, пластиковых, металлических), с использованием неона, выполненных по инновационным технологиям (в том числе с использованием краеосвещенных систем, вывесок со светодинамикой).

Вывески должны быть привязаны к композиционным осям фасадов объектов капитального строительства и соответствовать архитектурному решению фасадов. Непосредственно на остекление допустимо однотонное написание информации, состоящей только из букв, занимающей собой не более 30% площади остекления. Размещение вывесок, табличек на фасадах объектов капитального строительства с несколькими входными группами (входами) должно осуществляться упорядоченно и комплексно, с учетом:

- сохранения общего архитектурно-художественного, композиционного решения фасадов;
 - единой высоты, толщины вывесок, табличек;
 - единой горизонтальной оси размещения на всем протяжении фасадов;
 - соблюдение требований Федерального закона от 01.06.2005 N53-ФЗ "О государственном языке Российской Федерации".
- На объекте капитального строительства, оборудованном одной входной группой (входом), предназначенной для более чем двух заинтересованных лиц, вывески заменяются общей табличкой (режимник).

Таблички (режимник) могут быть заменены надписями на стекле витрины, входной двери, выполненной в технике аппликации.

Условные обозначения



- место допустимого размещения объектов городской информации




- ось допустимого размещения объектов городской информации


Примечание:

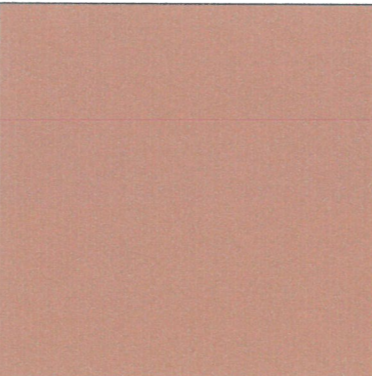
1. Ведомость размещения объектов городской информации см. данный лист;
2. Единая горизонтальная ось - это условная прямая линия, относительно которой располагаются информационные конструкции. Месторасположение оси на фасаде определяется как половина расстояния между верхним и нижним архитектурным элементом (окна, наличники, карниз, фриз и др.), выделяющимся (западающим, выступающим) из плоскости стены;
3. Размещение вывесок и рекламных конструкций должно осуществляться в границах места допустимого размещения объектов, установленных данным колерным паспортом;
4. Размещение вывесок по отношению к друг к другу, их конфигурация и наполненность информацией должны с соответствовать Стандартным требованиям к вывескам, их размещению и эксплуатации, установленным и утвержденным Постановлением администрации города Перми от 25.10.2016 № 958;
5. В случае, если планируемые к размещению вывески не соответствуют стандартам, установленным Постановлением администрации города Перми от 25.10.2016 № 958, потребуется внесение изменений в настоящий колерный паспорт;
6. Размещение рекламных конструкций производится на основании отдельного разрешения в соответствии с требованиями Решения Пермской городской Думы от 27.01.2009 № 11 «Об утверждении Положения о порядке установки и эксплуатации рекламных конструкций на территории города Перми»;
7. Габариты одиночных табличек (400x600 или 500x720мм), их уровень установки должен быть одинаковым у каждой входной группы;
8. Вид вывесок в ночное время (проект подсветки) разрабатывается отдельно;
9. Узлы крепления конструкций к фасаду разрабатываются отдельным рабочим проектом.
10. Размещение вывесок, перекрывающих оконные проемы, а также расположенных на балконах зданий и сооружений должно быть согласовано с собственниками помещений, к которым относится балкон и данный оконный проем.


						47-08-18-AP			
						Колерный паспорт объекта капитального строительства по ул. Плеханова, 69 Дзержинского района г. Перми			
ИЗМ.	КОЛ.УЧ.	ЛИСТ	Н ДОК.	ПОДПИСЬ	ДАТА	Пятиэтажный жилой дом			
ГИП	Малахов					П	5	ЛИСТОВ	
Разраб.	Жуков				12.18				
						Размещение объектов городской информации. Фасад в осях А-Б.		ООО "ПрИнС"	

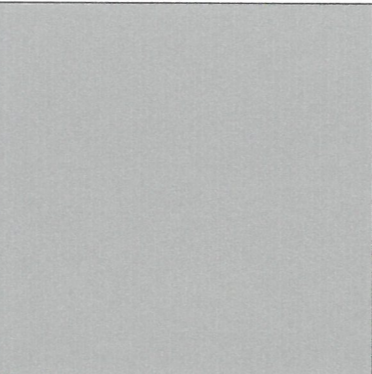
Эталоны колеров


Позиция ведомости отделки фасадов 1	C:	27	
	M:	63	
	Y:	88	
	K:	12	
	R:	148	
	G:	103	
	B:	74	

Позиция ведомости отделки фасадов 3,10	C:	0	
	M:	0	
	Y:	0	
	K:	0	
	R:	255	
	G:	255	
	B:	255	

Позиция ведомости отделки фасадов 2,6	C:	18	
	M:	59	
	Y:	62	
	K:	1	
	R:	187	
	G:	124	
	B:	106	

Позиция ведомости отделки фасадов 5,8	C:	43	
	M:	54	
	Y:	66	
	K:	30	
	R:	100	
	G:	87	
	B:	77	

Позиция ведомости отделки фасадов 4,5,7	C:	36	
	M:	29	
	Y:	31	
	K:	0	
	R:	163	
	G:	163	
	B:	163	

Позиция ведомости отделки фасадов 9	C:	8	
	M:	7	
	Y:	9	
	K:	0	
	R:	230	
	G:	228	
	B:	224	

СОГЛАСОВАНО
19 архитектор, начальник ДГА
Перми 11.12.18 архитектор
Карсеев С.А.
10 01 2019

						47-08-18-AP				
						Колерный паспорт объекта капитального строительства по ул. Плеханова, 69 Дзержинского района г. Перми				
ИЗМ.	КОЛ.	УЧ.	ЛИСТ	№ ДОК.	ПОДПИСЬ	ДАТА	Пятиэтажный жилой дом	СТАДИЯ	ЛИСТ	ЛИСТОВ
					<i>[Signature]</i>			П	6	
ГИП	Малахов				<i>[Signature]</i>		Эталоны колеров	ООО "ПрИнС"		
Разраб.	Жуков				<i>[Signature]</i>	12.18				