



АДМИНИСТРАЦИЯ ГОРОДА ПЕРМИ
ДЕПАРТАМЕНТ ГРАДОСТРОИТЕЛЬСТВА И АРХИТЕКТУРЫ
ГОРОДА ПЕРМИ

С20 - 059 - 22 - 01 - 26 - 143 от 14.02.18

КОЛЕРНЫЙ ПАСПОРТ

АДРЕС ОБЪЕКТА: г.Пермь, ул.Полины Осипенко, здание (строение) № 51

АДМИНИСТРАТИВНЫЙ РАЙОН: Свердловский

51 - С - 2018 - ОФ

Пермь 2018

Ведомость чертежей комплекта марки ОФ

ЛИСТ	НАИМЕНОВАНИЕ	ПРИМЕЧАНИЯ
1	Общие данные, инструкции, ведомость отделки фасадов	
2	Фотофиксация фасадов	
3	Главный фасад	
4	Дворовой фасад	
5	Боковые фасады	
6	Размещение объектов городской информации	
7	Эталоны колеров	

Ведомость отделки фасадов

ПОЗ.	ЭЛЕМЕНТ ФАСАДА	ЭТАЛОН ЦВЕТА	ОБОЗНАЧ.	ВИД ОТДЕЛКИ	ПРИМ.
1	Цоколь здания, пристроя			Природный камень, штукатурка покраска атмосферостойкой краской	
2	Основное поле стен здания			Штукатурка покраска атмосферостойкой краской плитка	
3	Основное поле стен первого этажа			Композитный материал	
4	Переплеты окон	RAL 9010 Белый		Металлопластик.	
5	Балконы			Металл с покраской атмосферостойкой краской	
6	Дверные блоки	RAL 9010		Металлопластик, металл с покраской атмосферостойкой краской	
7	Кровля дома. Кровля козырьков			Рулонные материалы, Металл с покраской атмосферостойкой краской	
8	Перила. Металлические элементы ограждений, козырьков.			Металл с покраской атмосферостойкой краской	
9	Покрытие ступеней и входных площадок			Керамогранит с шероховатой поверхностью	
10	Фриз			Композитный материал	
11	Входные группы главного фасада			Штукатурка покраска атмосферостойкой краской плитка	

Ведомость ссылочных и прилагаемых документов

ОБОЗНАЧЕНИЕ	НАИМЕНОВАНИЕ	ПРИМЕЧАНИЯ
0156300214150004-018670-01	Колерный паспорт здания по ул.П.Осипенко,51 в Свердловском районе г.Перми, согласован 03.11.2015	ООО «ЦЭС»

Пояснительная записка

Цель разработки колерного паспорта здания - приведение цветового решения и оформления здания к единому архитектурному внешнему виду с применением современных конструкций и материалов. Определение возможных мест размещения объектов визуальной информации (вывесок, рекламных конструкций), а также дополнительного оборудования.

Пяти этажный многоквартирный жилой дом с пристроенными помещениями общественного назначения на 1-м этаже.

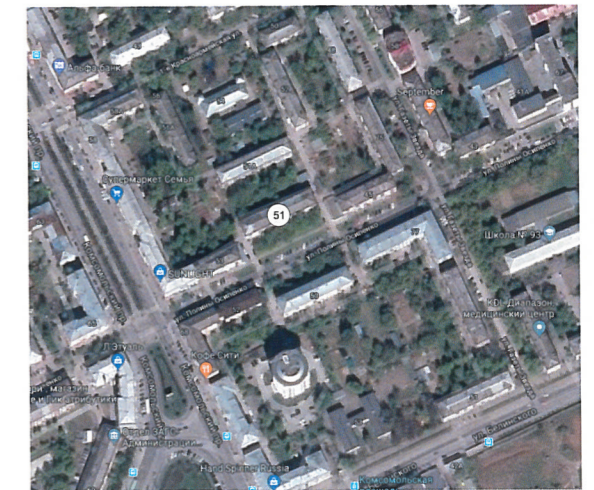
Год постройки и ввода в эксплуатацию – 1959год.

Тип дома Кирпичный

Этажность 5

Количество подъездов 4

Управляющая организация ООО "УК "ЭксКом»



ИНСТРУКЦИЯ

о порядке производства работ, связанных с окраской фасадов и всех наружных частей зданий, сооружений, строений, расположенных на территории города Перми

1. Окраска фасадов и всех наружных частей зданий, сооружений, строений, ограждений, заборов, павильонов, киосков, ларьков и прочих объектов, расположенных на территории города Перми, может производиться лишь на основании колерного паспорта фасадов на ремонт и окраску, согласованного ДГА г.Перми.

2. До начала процесса окраски здания или какого-либо сооружения должны быть произведены работы по капитальному ремонту всех без исключения наружных частей его, подлежащих окраске.

3. До начала ремонта зданий, имеющих газосветовую рекламу, сообщить рекламораспространителю о предстоящих работах на фасаде здания с целью сохранения вывесок либо их демонтажу.

4. Полуразрушенные и разрушенные архитектурные художественно-скульптурные детали здания, карнизы, колонны, пилястры, капители, фризы, тяги, лепные украшения, барельефы, мозаика, художественная роспись подлежат обязательному восстановлению в своем первоначальном виде.

Категорически запрещается производить окраску здания без предварительного восстановления указанных деталей.

5. Металлические поверхности отдельных частей здания, чугунные решетки, перила балконов и лестниц, кронштейны, дверные и оконные приборы, архитектурно-художественные детали перед окраской очищаются от грязи, ржавчины, старой краски и покрываются вновь лишь масляной краской.

6. В соответствии с выданными образцами цвета (колерами) на окраску здания организация, производящая ремонт здания, составляет пробные образцы цвета, которые наносятся на видное место стены.

Проверку и согласование пробного образца цвета (колера), а также готовности поверхности стены и отдельных наружных частей здания к окраске производит уполномоченный представитель ДГА г. Перми. Без указанной проверки и согласования производить окраску фасада категорически воспрещается.

7. Домоуправления, организации и учреждения, производящие окраску и связанный с нею ремонт здания, несут полную ответственность за точное выполнение настоящей инструкции и привлекаются к ответственности за нарушение ее.

8. Цветовая гамма рекламоносителей должна гармонировать с основным колористическим решением фасадов здания.

9. По всем вопросам, связанным с производством работ, необходимо обращаться в ДГА г. Перми (ул. Сибирская, 15, каб. 316, тел. 212-76-98).

СОГЛАСОВАНО
заместитель начальника ДГА
г. Перми - главный архитектор
Д.Ю. Малинин

51-С-2018-ОФ 2018

Изм.	Кол.уч	Лист	№док.	Подпись	Дата	Стадия	Лист	Листов
						П	1	7
Выполнил	Берсенов				02.18	Общие данные, инструкция ведомость отделки фасадов, ситуационный план		
						ООО «Прайм»		

Колерный паспорт здания по ул.Полины Осипенко,51
в Свердловском районе города Перми

ООО «Прайм»

Взам. инв. №

Подпись и Дата

Инв. № подл.

Боковой фасад со стороны Комсомольского проспекта (существующее положение)



Боковой фасад по ул.Газеты Звезда (существующее положение)



Главный фасад по ул.Полины Осипенко (существующее положение)



Дворовой фасад (существующее положение)



Взам.инв.№
Подпись и дата
Инв.№ подл.

						51 - С - 2018 - ОФ		
						Колерный паспорт здания по ул.Полины Осипенко,51 в Свердловском районе города Перми		
Изм.	Кол.уч	Лист	Недок.	Подпись	Дата	Стадия	Лист	Листов
						п	2	
Выполнил	Берсенева				02.18	Фотофиксация фасадов		ООО «Прайм»



СОГЛАСОВАНО
 1^й заместитель начальника ДГА
 г. Перми - главный архитектор
 Д.Ю. Лалшин
 16.02.18

Взам. инв. №
 Подпись и дата
 Инв. № подл.

						51 - С - 2018 - ОФ		
						Колерный паспорт здания по ул.Полины Осипенко,51 в Свердловском районе города Перми		
Изм.	Кол.уч	Лист	№док.	Подпись	Дата	Стадия	Лист	Листов
						П	3	
Выполнил	Берсенева				02.18	Главный фасад		ООО «Прайм»



ПРИМЕЧАНИЕ:

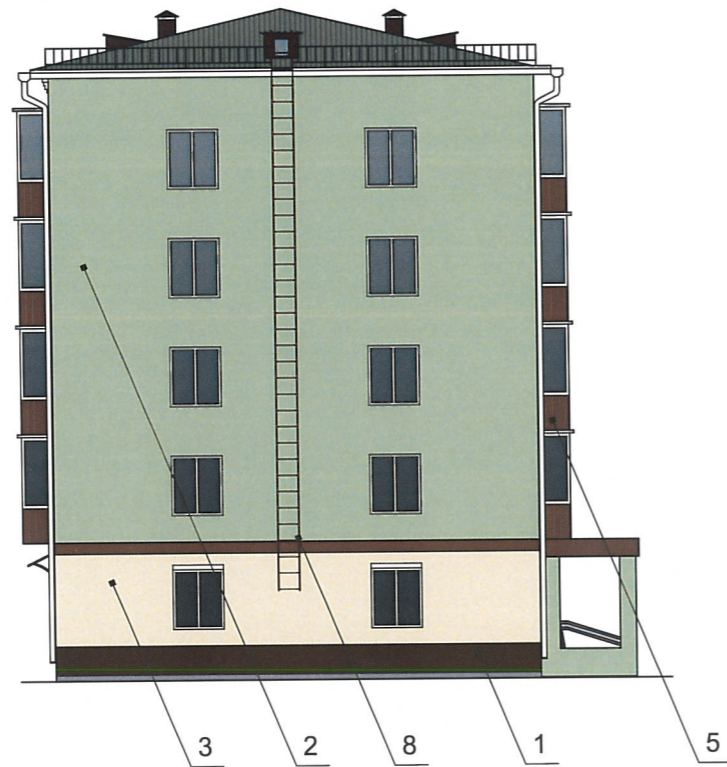
1. Размещение дополнительного оборудования, дополнительных элементов и устройств на фасадах объектов капитального строительства допускается при соблюдении следующих условий:
 - а) единое архитектурное и цветовое решение фасадов (в том числе размер, форма, цвет, материал);
 - б) соответствие архитектурному решению фасадов, предусмотренному проектной документацией, с привязкой к основным композиционным осям фасадов (системе горизонтальных и вертикальных осей);
 - в) соответствие ГОСТам, техническим регламентам, установленным законодательством Российской Федерации в области обеспечения санитарно-эпидемиологического благополучия населения, пожарной безопасности;
2. Размещение наружных блоков систем кондиционирования и вентиляции допускается:
 - а) на кровле объектов капитального строительства;
 - б) на оконных и дверных проемах в единой (вертикальной, горизонтальной) системе осей фасадов, в окнах подвального этажа, в плоскости остекления без выхода за плоскость фасадов с использованием маскирующих ограждений (решеток, жалюзи).
3. Размещение наружных блоков систем кондиционирования и вентиляции на поверхности главных фасадов, в оконных и дверных проемах за плоскостью фасадов не допускается:
 - а) над пешеходными тротуарами;
 - б) на высоте менее 3,0 м от поверхности земли.
4. Антенны должны размещаться:
 - а) на кровле объектов капитального строительства - компактными упорядоченными группами, с использованием единой несущей основы, в том числе с устройством ограждения, а также с учетом требований действующего законодательства;
 - б) на дворовых фасадах, глухих стенах, не просматривающихся с улицы;
 - в) на дворовых фасадах - в простенках между окнами на пересечении вертикальной оси простенка и оси, соответствующей верхней границе проема.

 - место допустимого размещения дополнительного оборудования

СОБЛАСОИ.НО
 г. Пермь - главный архитектор
 Д.Ю. Папшин
 16.02.18

Взаим. инв. №
 Подпись и дата
 Инв. № подл.

						51 - С - 2018 - ОФ			
						Колерный паспорт здания по ул.Полины Осипенко,51 в Свердловском районе города Перми			
Изм.	Кол.уч	Лист	Недок.	Подпись	Дата		Стадия	Лист	Листов
							П	4	
Выполнил						Берснев			
						02.18			
						Дворовой фасад	ООО «Прайм»		



ПРИМЕЧАНИЕ:

1. В случае, если наружные лестницы при дополнительно устроенных входах в общественные помещения здания выходят за границы предоставленного земельного участка и красные линии квартала, то устройство дополнительных или переустройство существующих входных групп требует получения разрешения в установленном порядке;
2. В случае устройства или переустройства (перепланировки, ремонта, реконструкции) помещений общественного назначения, их входных групп в обязательном порядке должны быть предусмотрены мероприятия по обеспечению доступности данных помещений для маломобильных групп населения, включая инвалидов, использующих кресла-коляски и собак-проводников (далее-МГН) в соответствии с требованиями СП 59.13330.2016 Свод правил. Доступность зданий и сооружений для маломобильных групп населения. Данный свод правил касается функционально-планировочных элементов зданий и сооружений, их участков или отдельных помещений, доступных для МГН (входные узлы, коммуникации, пути эвакуации, помещения и зоны обслуживания, а также их информационное и инженерное обустройство). В частности, лестницы при входах в общественные помещения должны дублироваться пандусами с уклоном не более 1:20 (5%) или иными средствами подъема (подъемные платформы, лифты и т.д.). Согласно вышеуказанному Своду правил наружные лестницы и пандусы должны иметь поручни с учетом технических требований к опорным стационарным устройствам по ГОСТ Р 51261; размеры входной площадки при открывании дверей наружу должны быть не менее 1,4 x 2,0 или 1,5 x 1,85; размеры входной площадки с пандусом не менее 2,2 x 2,2 м.



- место допустимого размещения дополнительного оборудования



51 - С - 2018 - ОФ

Колерный паспорт здания по ул.Полины Осипенко,51
в Свердловском районе города Перми

Изм.	Кол.уч	Лист	№док.	Подпись	Дата	Стадия	Лист	Листов
						П	5	
Выполнил	Берснев				02.18	Боковой фасад		ООО «Прайм»

Взам.инв.№
Подпись и дата
Инв.№ подл.

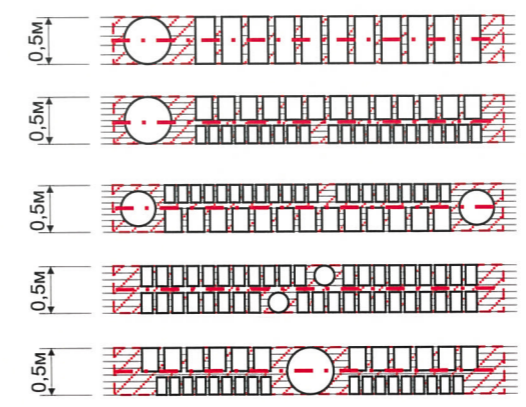
Управление архитектуры и городского дизайна
ДГА администрации г.Перми
СООТВЕТСТВУЕТ АРХИТЕКТУРНОМУ
ОБЛИКУ ГОРОДА ПЕРМИ

Берсенов С.В. Подпись



- - - - - единая горизонтальная ось
- место допустимого размещения объектов городской информации (вывески и рекламные конструкции)

Схемы компоновки объемных букв и/или логотипов, знаков относительно оси размещения объектов городской информации



ПРИМЕЧАНИЕ:

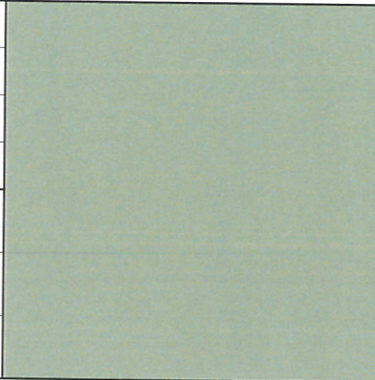
1. Размещение вывесок и рекламных конструкций должно осуществляться в границах места допустимого размещения объектов, установленных данным колерным паспортом;
2. Размещение вывесок по отношению к друг к другу, их конфигурация и наполненность информацией должны соответствовать Стандартным требованиям к вывескам, их размещению и эксплуатации, установленным и утвержденным Постановлением администрации города Перми от 25.10.2016 № 958;
3. В случае, если планируемые к размещению вывески не соответствуют Постановлению администрации города Перми от 25.10.2016 № 958, потребуется внесение изменений в настоящий колерный паспорт;
4. Размещение рекламных конструкций производится на основании отдельного разрешения в соответствии с требованиями Решения Пермской городской Думы от 27.01.2009 № 11 «Об утверждении Положения о порядке установки и эксплуатации рекламных конструкций на территории города Перми»;
5. Единая горизонтальная ось – это условная прямая линия, относительно которой располагаются информационные конструкции. Определяется как половина расстояния между верхним и нижним архитектурным элементом (окна, наличники, карниз, фриз и др.), выделяющимся (западающим, выступающим) из плоскости стены.
6. Размеры одиночных табличек-режимников должны быть одинаковыми.
7. Материал, габариты и цвет подложки фриза должны быть одинаковыми по всей длине занимаемого помещения.

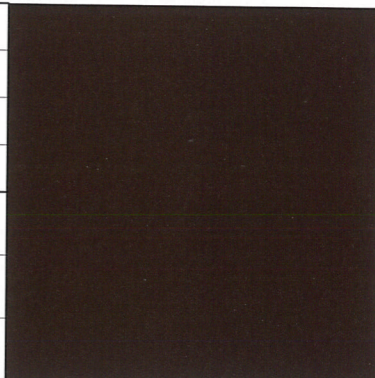
Ведомость размещения рекламоносителей и городской информации

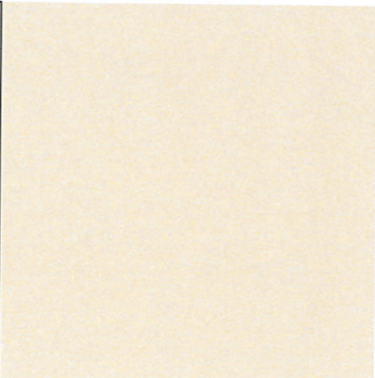
Поз.	Название, тип рекламы	Эталон цвета	Наличие, тип подсветки
1	Объемные буквы и/или логотипы на металлических направляющих. Оргстекло, металл, пластик	Фирменные цвета	Внутренняя или контурная подсветка
2	Табличка-режимник одиночная или модульных габаритов (см. примечание 7). Оргстекло, металл, пластик или самоклеющиеся пленки по стеклу	Фирменные цвета	
3	Знак адресации. Оргстекло, металл, пластик	Синий, белый	
4	Панель-кронштейн. Оргстекло, металл, пластик (возможно размещение между первым и вторым этажом через определенное расстояние)	Фирменные цвета	Внутренняя или контурная подсветка
5	Фриз, короб. Оргстекло, металл, пластик. Информации не более 50%.	Фон- фирменные цвета, изображение не более 50 % от фона	Внутренняя или контурная подсветка
6	Пленочная аппликация на стекле площадью не более 30% площади остекления в виде текста однотонного цвета или вывеска-панно, размещенная в оконном проеме и размером не превышающая по высоте половину высоты витрины, а по ширине - половину ширины витрины. Самоклеющиеся пленки, полноцветная печать	Фирменные цвета	Согласно проектному решению автора объекта


Взаим. инв. №
Подпись и дата
Инв. № подл.


						51 - С - 2018 - ОФ			
						Колерный паспорт здания по ул.Полины Осипенко, 51 в Свердловском районе города Перми			
Изм.	Кол.уч	Лист	Недок.	Подпись	Дата		Стадия	Лист	Листов
							П	6	
Выполнил	Берсенов				02.18	Размещение объектов городской информации		ООО «Прайм»	

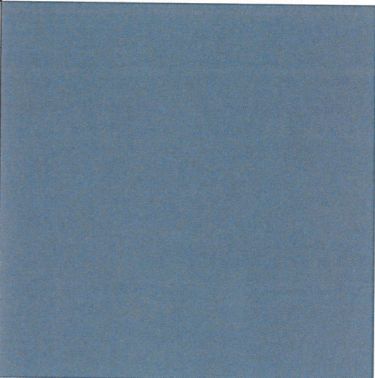
Позиция согласно ведомости отделки фасадов	Координаты цвета	C:	39	
		M:	11	
		Y:	42	
		K:	4	
		R:	168	
		G:	192	
2,11		B:	160	

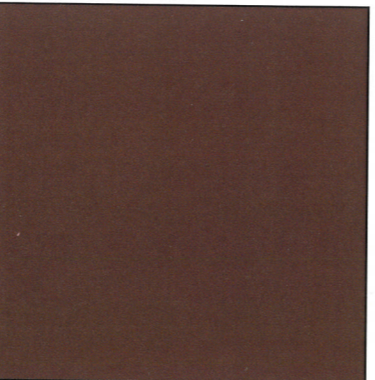
Позиция согласно ведомости отделки фасадов	Координаты цвета	C:	47	
		M:	70	
		Y:	89	
		K:	79	
		R:	64	
		G:	46	
1		B:	33	

Позиция согласно ведомости отделки фасадов	Координаты цвета	C:	4	
		M:	7	
		Y:	25	
		K:	0	
		R:	247	
		G:	234	
3		B:	202	


Позиция согласно ведомости отделки фасадов	Керамогранит	9	

Позиция согласно ведомости отделки фасадов	Хромированный металл	8	

Позиция согласно ведомости отделки фасадов	Координаты цвета	C:	55	
		M:	35	
		Y:	29	
		K:	20	
		R:	115	
		G:	133	
6		B:	145	

Позиция согласно ведомости отделки фасадов	Координаты цвета	C:	45	
		M:	62	
		Y:	69	
		K:	51	
		R:	102	
		G:	74	
5,10		B:	61	

СОГЛАСОВАНО
1^й заместитель начальника ДГА
г. Перми - главный архитектор
Д.Ю. Лапшин
16.02.2018

						51 - С - 2018 - ОФ		
						Колерный паспорт здания по ул.Полины Осипенко,51 в Свердловском районе города Перми		
Изм.	Кол.уч	Лист	Недок.	Подпись	Дата	Стадия	Лист	Листов
						П	7	7
Выполнил	Берсенева				02.18	Эталоны колеров		ООО «Прайм»

Взам. инв. №
Подпись и дата
Инв. № подл.