



ДЕПАРТАМЕНТ ГРАДОСТРОИТЕЛЬСТВА И АРХИТЕКТУРЫ
АДМИНИСТРАЦИИ ГОРОДА ПЕРМИ

ООО «ИЗДАТЕЛЬСКИЙ ДОМ «ИНОМАРКА»

Заказчик: АО «Тандер»

30.10.2018 № 59-22-01-УО-3796
КОЛЕРНЫЙ ПАСПОРТ

АДРЕС ОБЪЕКТА: г. Пермь, административный район Дзержинский,
ул. Полевая, здание № 7

№ 7П - 10 - 2018 - АР

г. Пермь 2018 г.

Ведомость чертежей комплекта марки АР

Лист	НАИМЕНОВАНИЕ	ПРИМЕЧАНИЕ
1	Общие данные, ведомость отделки фасадов	
2	Ситуационный план, пояснительная записка	
3	Существующие фото фасадов	
4	Главный фасад	
5	Дворовой фасад	
6	Боковой фасад	
7,8	Размещение объектов городской информации	
9	Эталоны колеров	

Ведомость отделки фасадов

ПОЗ.	ЭЛЕМЕНТ ФАСАДА	ЭТАЛОН ЦВЕТА Lab, NCS,RAL	ОБОЗНАЧ.	ВИД ОТДЕЛКИ	ПРИМ.
1	Основное поле стены			Композитные панели, штукатурка окрашенная атмосферной краской	
2	Поле стены 1 этажа			Штукатурка окрашенная атмосферной краской	
3	Цоколь			Композитные панели, штукатурка окрашенная атмосферной краской	
4	Оконные переплеты			Металлопластик	
5	Дверные полотна			Металлопластик, металл покрашенный атмосферной краской	
6	Кровля здания, козырьки			Рулонно битумное полимерное покрытие, металл с покраской атмосферной краской профлист	
7	Перила, ограждения, металлические элементы			Металл, покрашенный атмосферной краской	
8	Лестницы, пандусы			Бетон, металл окрашенный атмосферной краской	
9	Балконы. Участки остекления витражей			Цветная пленка R Bluу	
10					

ИНСТРУКЦИЯ

о порядке производства работ, связанных с окраской фасадов и всех наружных частей зданий, сооружений, строений, расположенных на территории города Перми

1. Окраска фасадов и всех наружных частей зданий, сооружений, строений, ограждений, заборов, павильонов, киосков, ларьков и прочих объектов, расположенных на территории города Перми, может производиться лишь на основании колерного паспорта фасадов на ремонт и окраску, выдаваемых Департаментом градостроительства и архитектуры Администрации города Перми.

2. До начала процесса окраски здания или какого-либо сооружения должны быть произведены работы по капитальному ремонту всех без исключения наружных частей его, подлежащих окраске.

3. До начала ремонта зданий, имеющих газосветовую рекламу, сообщить рекламораспространителю о предстоящих работах на фасаде здания с целью сохранения вывесок либо их демонтажу.

4. Полуразрушенные и разрушенные архитектурные художественно-скульптурные детали здания, карниза, колонны, пилястры, капители, фризы, тяги, лепные украшения, барельефы, мозаика, художественная роспись подлежат обязательному восстановлению в своем первоначальном виде.

Категорически запрещается производить окраску зданий без предварительного восстановления указанных деталей.

5. Металлические поверхности отдельных частей здания, чугунные решетки, перила балконов и лестниц, кронштейны, дверные и оконные приборы, архитектурно-художественные детали перед окраской очищают от грязи, ржавчины, старой краски и покрываются вновь лишь масляной краской.

6. В соответствии с выданными образцами цвета колерами) на окраску здания организация, производит ремонт здания, составляет пробные образцы цвета, которые наносятся на видное место стены.

Проверку и согласование пробного образца цвета (колера), а также готовности поверхности стены и отдельных наружных частей здания к окраске производит уполномоченный представитель Департамента градостроительства и архитектуры Администрации города Перми. Без указанной проверки и согласования производить окраску фасада категорически воспрещается.

7. Домоуправления, организации и учреждения, производящие окраску и связанный с нею ремонт здания, несут полную ответственность за точное выполнение настоящей инструкции и привлекаются к ответственности за нарушение ее.

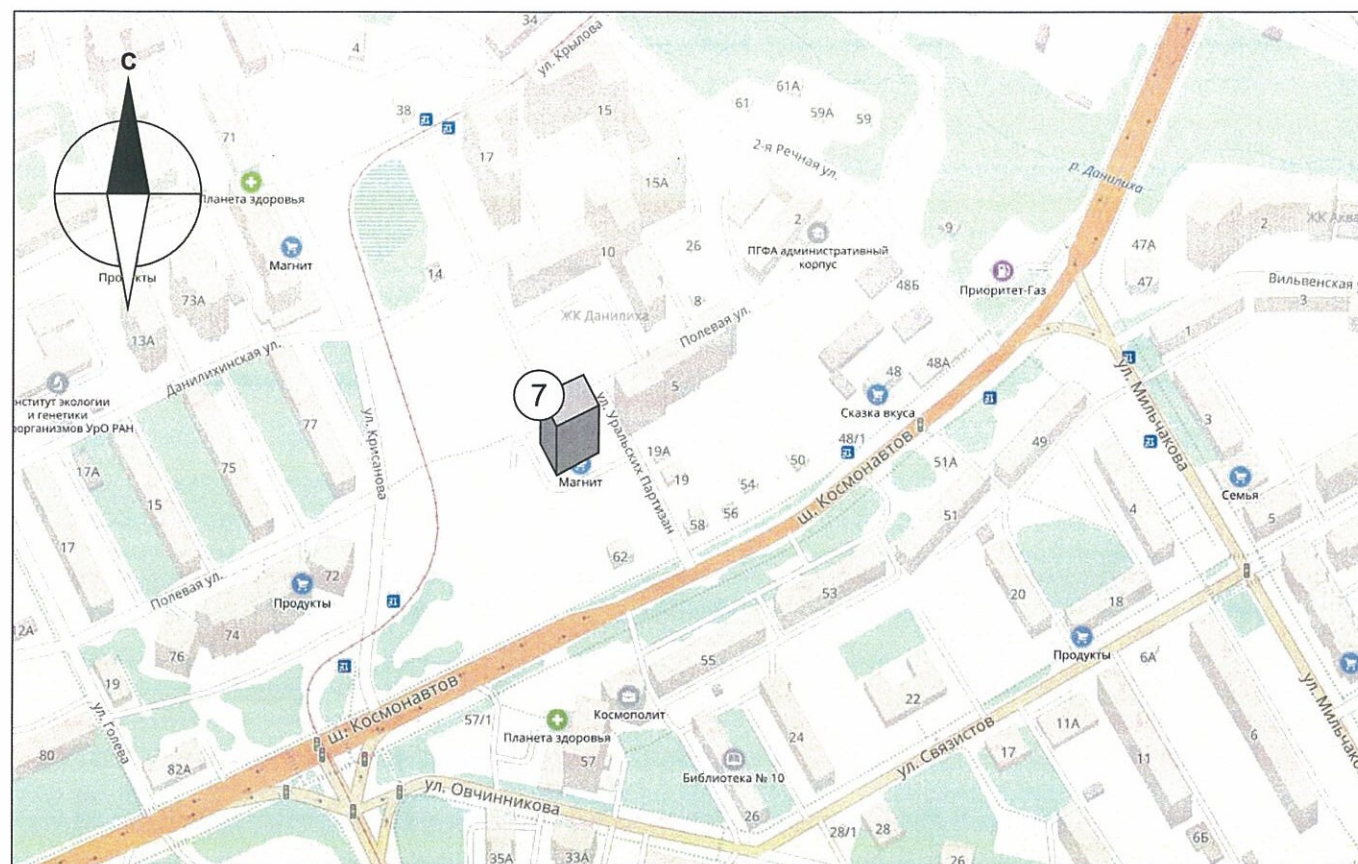
8. Цветовая гамма рекламодателя должна гармонировать с основным колористическим решением фасадов здания.

9. По всем вопросам, связанным с производством работ по окраске зданий, необходимо обращаться в Департамент градостроительства и архитектуры Администрации г. Перми (ул. Сибирская. 15, к. 314)

СОГЛАСОВАНО
заместитель начальника ДУ
г. Пермь
27 11 2018

						№ 7П - 10 - 2018 - АР			
						Колерный паспорт объекта капитального строительства по ул. Полевая, 7, Держинского района г.Перми			
Изм.	Кол.уч	Лист	№док.	Подпись	Дата	Жилой дом со встроенными помещениями общественного и торгового назначения	Стадия	Лист	Листов
Разраб.		Патракеева Т.Ю.			10.18		п	1	9
						Общие данные	ООО «Издательский дом «Иномарка», г.Пермь		
Н.контроль		Ложкин В.В.			10.18				

Ситуационный план-схема



Пояснительная записка

Цель разработки колерного паспорта здания - приведение цветового решения и оформления здания к единому архитектурному внешнему виду с применением современных конструкций и материалов. Определение возможных мест размещения объектов монументального искусства (мемориальных досок, памятных знаков), других объектов городского дизайна, наружной рекламы и визуальной информации, а также дополнительного оборудования.

Объект - здание, назначение: жилое, со встроенными помещениями общественного, торгового назначения. Расположено по ул. Полевая, 7, город Пермь. Этажность - 22. Материал стен-монолитно-каркасный. Год постройки 2016.

Проектом предусмотрено устройство новых вывесок компаний, упорядочивание размеров и места размещения рекламных конструкций.

Технология работ - выполнить работы по ремонту всех его элементов, подлежащих окраске; все металлические элементы должны быть очищены от грязи, ржавчины и старой краски.

Антикоррозийные работы следует выполнять в соответствии с требованиями СП 71.13330.2016 «Защита строительных конструкций и сооружений от коррозии».

Работы по отделке фасада необходимо выполнить в соответствии с требованиями СП 71.13330.2017 «Изоляционные и отделочные покрытия», ТР 79-98

«Технические рекомендации по подготовке поверхности наружных ограждающих конструкций жилых и общественных зданий под отделку при их реконструкции и ремонте», ТР 85-89 «Технические рекомендации по входному контролю качества материалов, применяемых для отделки фасадов».

Ведомость ссылочных и прилагаемых документов

ОБОЗНАЧЕНИЕ	НАИМЕНОВАНИЕ	ПРИМЕЧАНИЕ
№ 958	Постановление об утверждении Стандартных требований к вывескам, их размещению и эксплуатации	от 25.10.2016
№ 130	Постановление об утверждении формы колерного паспорта, требований к его содержанию, порядка и критериев его согласования	от 22.02.2017

В соответствии с Градостроительным кодексом Российской Федерации и Постановлением администрации города Перми от 22.02.2017 № 130 «Об утверждении Порядка и критериев согласования колерного паспорта, требований к содержанию колерного паспорта, формы колерного паспорта» согласованные департаментом градостроительства и архитектуры администрации города Перми проекты колерных паспортов либо проекты изменений в колерные паспорта не являются разрешительной документацией на строительство, реконструкцию объекта капитального строительства; не являются правовым основанием на устройство пристроек, навесов, козырьков.

№ 7П - 10 - 2018 - АР							
Колерный паспорт объекта капитального строительства по ул. Полевая, 7, Держинского района г.Перми							
Изм.	Кол.уч	Лист	Недок.	Подпись	Дата		
Разраб.		Патракеева Т.Ю.		<i>Патракеева Т.Ю.</i>	10.18		
				Жилой дом со встроенными помещениями общественного и торгового назначения	Стадия	Лист	Листов
					п	2	9
				Ситуационный план	ООО «Издательский дом «Иномарка», г.Пермь		
Н.контроль		Ложкин В.В.		<i>Ложкин В.В.</i>	10.18		

Существующие фото фасадов

Главный фасад



Дворовой фасад

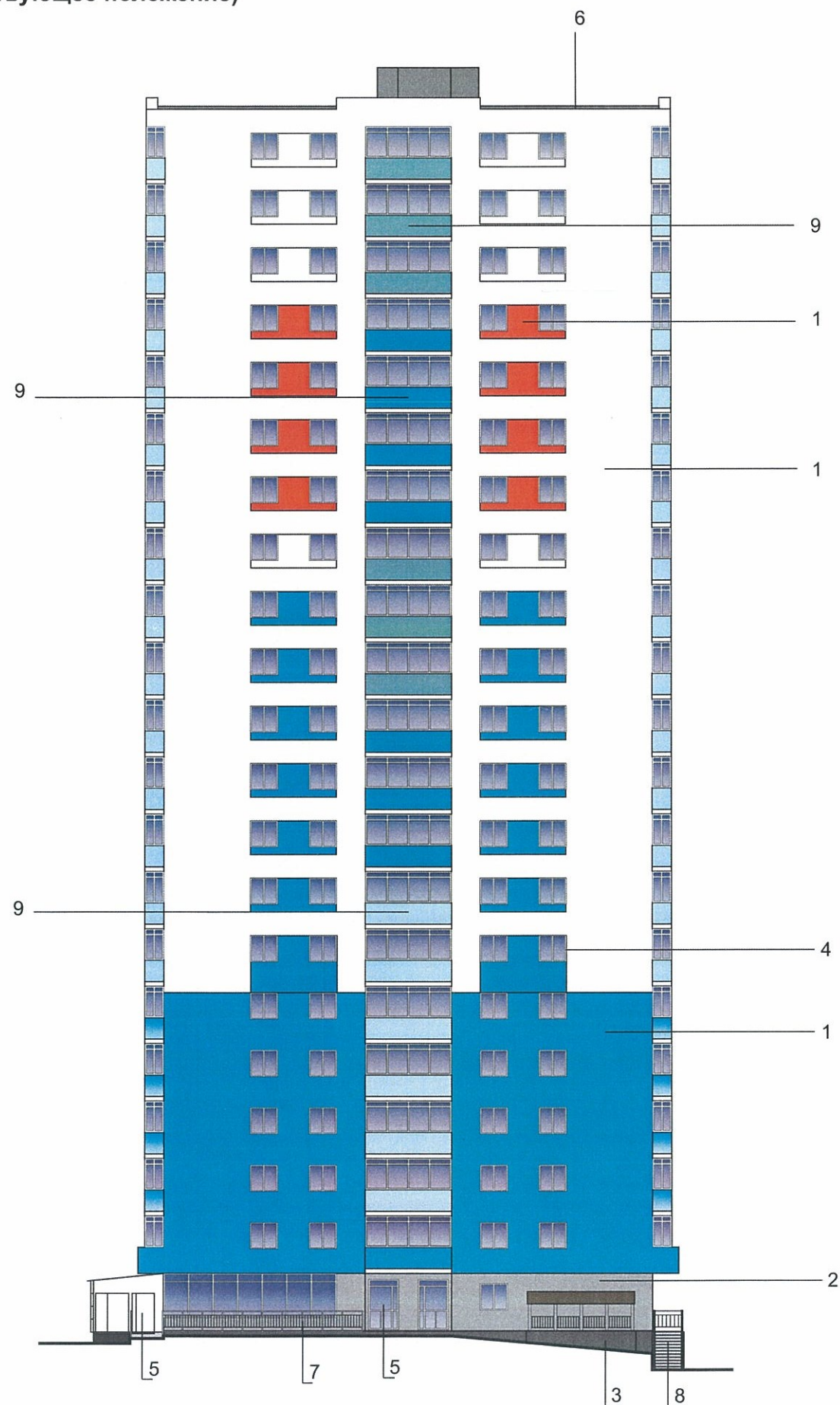


Боковые фасады



						№ 7П - 10 - 2018 - АР			
						Колерный паспорт объекта капитального строительства по ул. Полевая, 7, Держинского района г.Перми			
Изм.	Кол.уч	Лист	Недок.	Подпись	Дата	Жилой дом со встроенными помещениями общественного и торгового назначения	Стадия	Лист	Листов
Разраб.		Патракеева Т.Ю.		<i>[Signature]</i>	10.18		п	3	9
						Существующие фото фасадов	ООО «Издательский дом «Иномарка», г.Пермь		
Н.контроль		Ложкин В.В.		<i>[Signature]</i>	10.18				

Главный фасад
(существующее положение)



ПРИМЕЧАНИЕ:

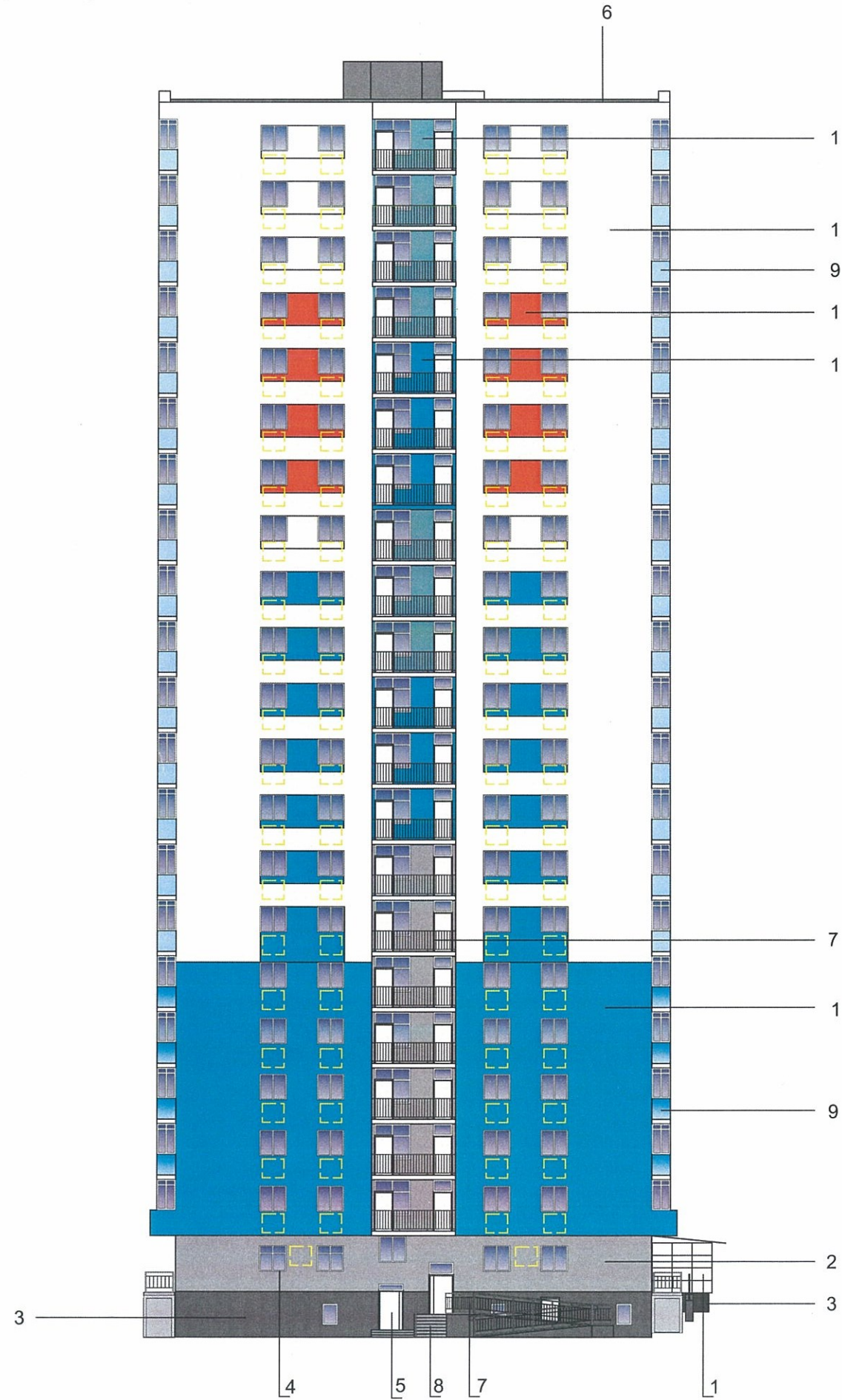
1. В случае, если наружные лестницы при дополнительно устроенных входах в общественные помещения здания выходят за границы предоставленного земельного участка и красные линии квартала, то устройство дополнительных или переустройство существующих входных групп требует получения разрешения в установленном порядке;
2. В случае устройства или переустройства (перепланировки, ремонта, реконструкции) помещений общественного назначения, их входных групп в обязательном порядке должны быть предусмотрены мероприятия по обеспечению доступности данных помещений для маломобильных групп населения, включая инвалидов, использующих кресла-коляски и собак-проводников (далее-МГН) в соответствии с требованиями СП 59.13330.2016 Свод правил. Доступность зданий и сооружений для маломобильных групп населения. Данный свод правил касается функционально-планировочных элементов зданий и сооружений, их участков или отдельных помещений, доступных для МГН (входные узлы, коммуникации, пути эвакуации, помещения и зоны обслуживания, а также их информационное и инженерное обустройство). В частности, лестницы при входах в общественные помещения должны дублироваться пандусами с уклоном не более 1:20 (5%) или иными средствами подъема (подъемные платформы, лифты и т.д.). Согласно вышеуказанному Своду правил наружные лестницы и пандусы должны иметь поручни с учетом технических требований к опорным стационарным устройствам по ГОСТ Р 51261; размеры входной площадки при открывании дверей наружу должны быть не менее 1,4 x 2,0 или 1,5 x 1,85; размеры входной площадки с пандусом не менее 2,2 x 2,2 м.

СОГЛАСОВАНО
1^й заместитель начальника ДГА
г. Пермь - главный архитектор
Д.Ю. Ложкин
27.11.2018

ПРИМЕЧАНИЕ 2: Ведомость отделки фасадов см. лист 1

						№ 7П - 10 - 2018 - АР			
						Колерный паспорт объекта капитального строительства по ул. Полевая, 7, Джержинского района г.Перми			
Изм.	Кол.уч	Лист	№док.	Подпись	Дата	Стадия	Лист	Листов	
Разраб.		Патракеева Т.Ю.		<i>Т.Ю. Патракеева</i>	10.18	Жилой дом со встроенными помещениями общественного и торгового назначения	п	4	9
						Главный фасад	ООО «Издательский дом «Иномарка», г.Пермь		
Н.контроль		Ложкин В.В.		<i>В.В. Ложкин</i>	10.18				

Дворовой фасад

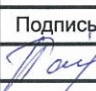



ПРИМЕЧАНИЕ:

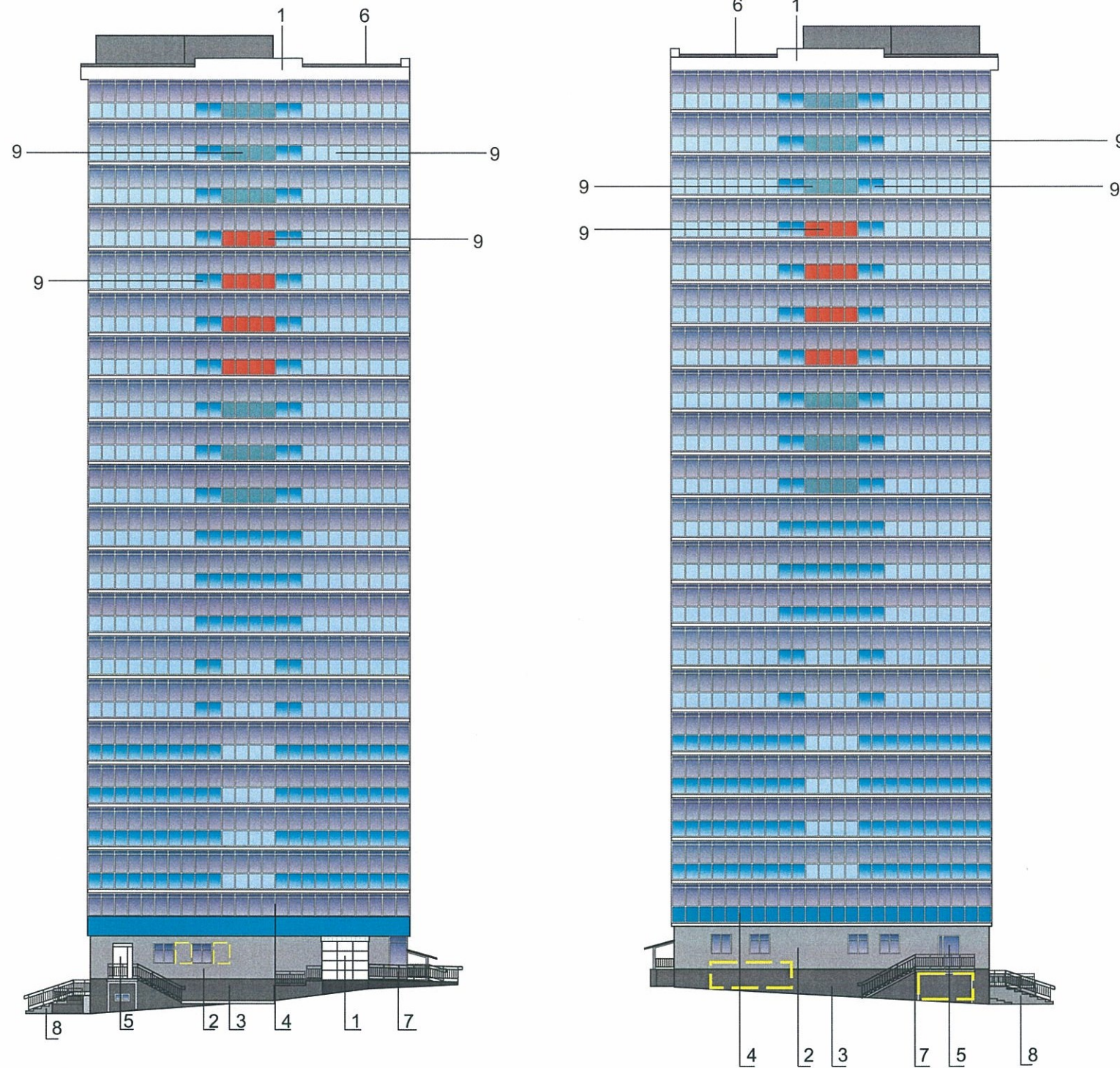
В случае устройства или переустройства (перепланировки, ремонта, реконструкции) помещений общественного назначения, их входных групп в обязательном порядке предусмотреть мероприятия по обеспечению доступности данных помещений для маломобильных групп населения, включая инвалидов, использующих кресла-коляски и собак-проводников (далее-МГН) в соответствии с требованиями СП 59.13330.2016. Свод правил. Доступность зданий и сооружений для маломобильных групп населения. Актуализированная редакция "СНиП 35-01-2001" (далее -Свод правил).
 В соответствии со Сводом правил лестницы должны дублироваться пандусами или подъемными устройствами. Длина непрерывного марша пандуса не должна превышать 9,0 м, а уклон - не круче 1:20 (5%). Параметры пандуса следует принимать в соответствии со Сводом правил. Поручни должны соответствовать техническим требованиям к опорным стационарным устройствам по ГОСТ Р 51261.

 Места возможного размещения дополнительного оборудования фасадов

ПРИМЕЧАНИЕ 2: Ведомость отделки фасадов см. лист 1

						№ 7П - 10 - 2018 - АР			
						Колерный паспорт объекта капитального строительства по ул. Полевая, 7, Дзержинского района г.Перми			
Изм.	Кол.уч	Лист	№док.	Подпись	Дата	Стадия	Лист	Листов	
Разраб.		Патракеева Т.Ю.			10.18	Жилой дом со встроенными помещениями общественного и торгового назначения	п	5	9
						Дворовой фасад	ООО «Издательский дом «Иномарка», г.Пермь		
Н.контроль		Ложкин В.В.			10.18				

Боковые фасады





СОГЛАСОВАНО
1^й заместитель начальника ДГ
г. Пермь, главный архитектор
Д.Ю. Ларкин
27.11.2018

ПРИМЕЧАНИЕ:

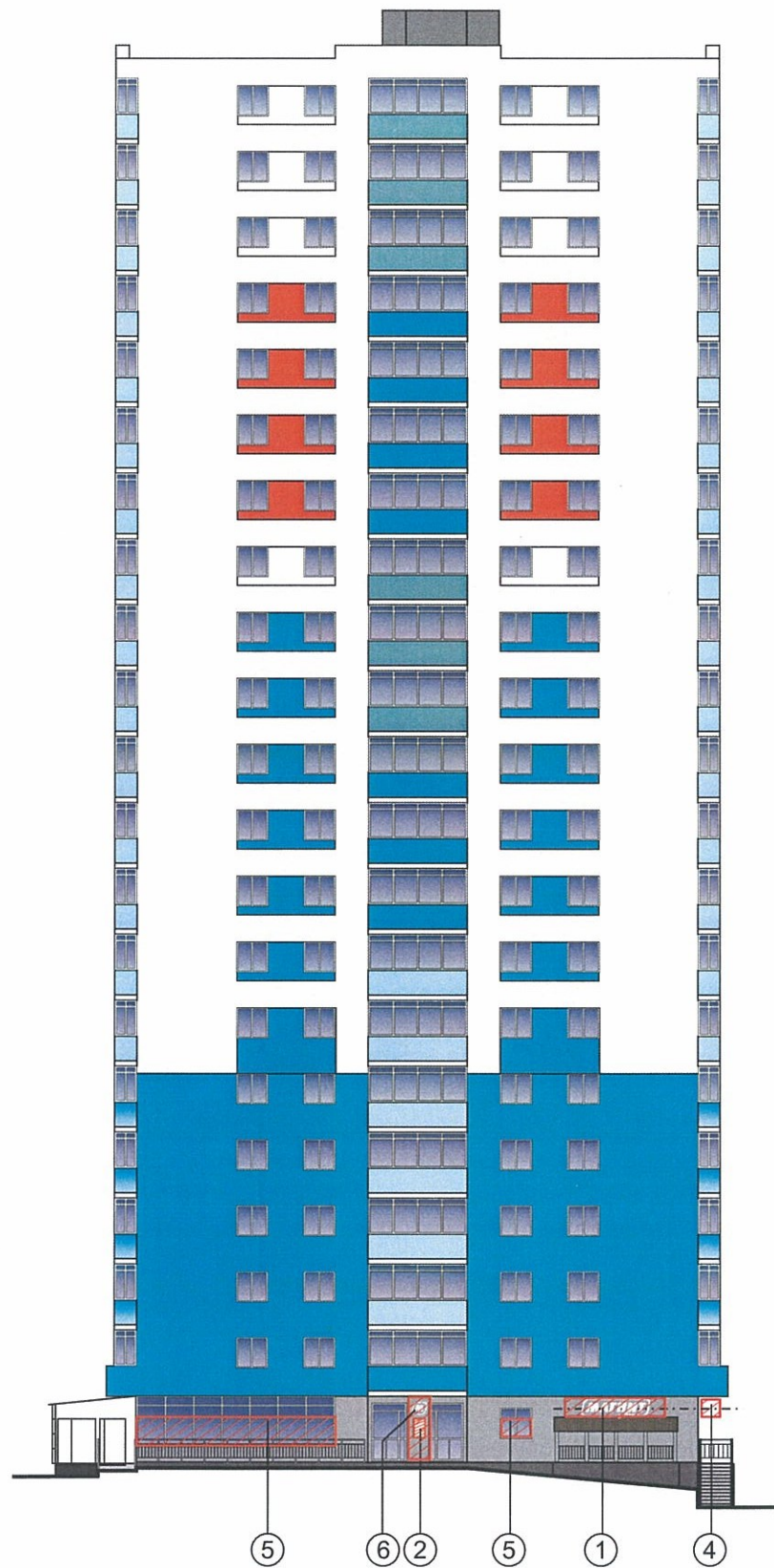
- К дополнительному оборудованию относятся: наружные блоки систем вентиляции и кондиционирования, вентиляционные и водосточные трубы; антенны; видеокамеры наружного наблюдения; почтовые ящики; кабельные линии, пристенные электрощиты; флагштоки и так далее;
 - Размещение дополнительного оборудования, дополнительных элементов и устройств на фасадах объектов капитального строительства допускается при соблюдении следующих условий:
 - соответствие размещения дополнительного оборудования архитектурному решению фасадов, предусмотренному проектной документацией, в соответствии с которой осуществлено строительство (реконструкция) Объекта, с привязкой к единой (вертикальной, горизонтальной) системе осей фасадов;
 - единая горизонтальная ось - условная прямая линия. Определяется как половина расстояния между верхним и нижним архитектурным элементом (окна, наличники, карниз, фриз и другие), выделяющимся (западающим, выступающим) из плоскости стены;
 - единая вертикальная ось - условная прямая линия. Определяется как половина расстояния между границами одного архитектурного элемента (окна, двери, колонны) либо между двумя архитектурными элементами (окна, двери, колонны);
 - комплексное решение размещения оборудования - единое архитектурное и цветовое решение (в том числе размер, форма, материал);
 - размещение дополнительного оборудования на архитектурных деталях, элементах декора, поверхностях с ценной архитектурной отделкой, а также крепление, ведущее к повреждению архитектурных поверхностей, не допускаются.
- на главном фасаде необходимо установка экранов с перфорацией на кондиционерах

 Места возможного размещения дополнительного оборудования фасадов

ПРИМЕЧАНИЕ: Ведомость отделки фасадов см. лист 1

						№ 7П - 10 - 2018 - АР			
						Коперный паспорт объекта капитального строительства по ул. Полевая, 7, Держинского района г.Перми			
Изм.	Кол.уч	Лист	№док.	Подпись	Дата	Жилой дом со встроенными помещениями общественного и торгового назначения	Стадия	Лист	Листов
Разраб.			Патракеева Т.Ю.		10.18		п	6	9
						Боковые фасады	ООО «Издательский дом «Иномарка», г.Пермь		
Н.контроль			Ложкин В.В.		10.18				

Размещение объектов городской информации (главный фасад)



Место допустимого расположения (вывесок, рекламных конструкций)



Ось размещения объектов городской информации (вывесок, рекламных конструкций)

Ведомость размещения объектов городской информации

№	НАЗВАНИЕ, ТИП РЕКЛАМЫ	ЦВЕТОВАЯ ГАММА	НАЛИЧИЕ, ТИП ПОДСВЕТКИ
1	Объемные буквы и/или логотип на металлических направляющих в цвет фасада. Контражур, винил, оргстекло, металл, пластик	Фирменные цвета	Внутренняя подсветка/ Контурная подсветка/ без подсветки
2	Режим работы. Выполнен из оргстекла, пластика, металла, виниловой пленки	Фирменные цвета	без подсветки
3	Знак адресации. Выполнен из оргстекла, пластика, металла	синий/белый	без подсветки
4	Панель- кронштейн. Выполнена из оргстекла, пластика, металла, виниловой пленки	Фирменные цвета	Внутренняя подсветка/ Контурная подсветка/ без подсветки
5	Выклейка виниловой пленкой до 30% от площади остекления и/или вывеска световая двусторонняя панель (панно), размещенная в оконном проеме за стеклом (площадь панно - не более 50% от площади остекления). Металл, пластик, пленки.	Фирменные цвета	Внутренняя подсветка/ Контурная подсветка/ без подсветки
6	Вывеска (панно) на входной группе. Выполнена из металла, композитного материала, пластика, оргстекла, виниловой пленки	Фирменные цвета	внутренняя подсветка/ контурная подсветка/ без подсветки

Управление архитектуры и городского дизайна
ДГА администрации г.Перми

СООТВЕТСТВУЕТ АРХИТЕКТУРНОМУ
ОБЛИКУ ГОРОДА ПЕРМИ

27.11.2018
Корасев С.А. Подпись

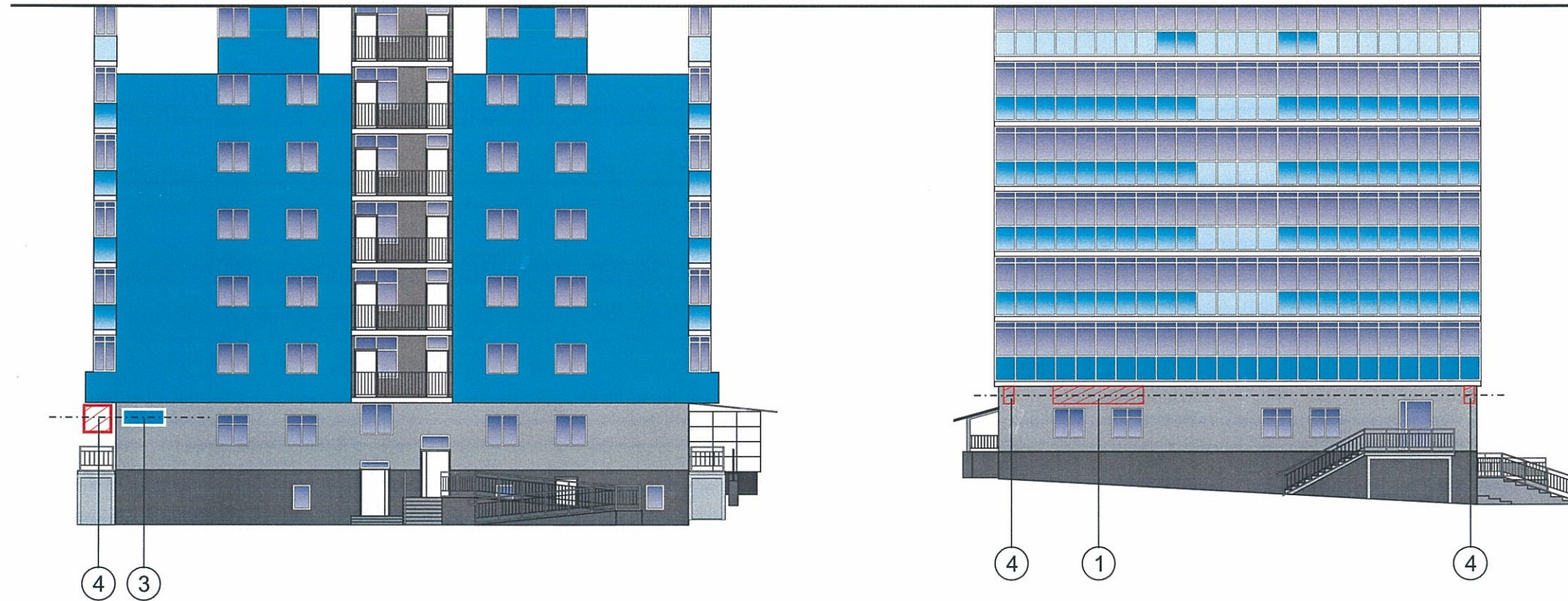
ПРИМЕЧАНИЕ:

1. Размещение вывесок и рекламных конструкций должно осуществляться в границах места допустимого размещения объектов, установленных данным колерным паспортом;
2. Размещение вывесок по отношению к друг к другу, их конфигурация и наполненность информацией должны соответствовать Стандартным требованиям к вывескам, их размещению и эксплуатации, установленным и утвержденным Постановлением администрации города Перми от 25.10.2016 № 958;
3. В случае, если планируемые к размещению вывески не соответствуют Постановлению администрации города Перми от 25.10.2016 № 958, потребуется внесение изменений в настоящий колерный паспорт;
4. Размещение рекламных конструкций производится на основании отдельного разрешения в соответствии с требованиями Решения Пермской городской Думы от 27.01.2009 № 11 «Об утверждении Положения о порядке установки и эксплуатации рекламных конструкций на территории города Перми»;
5. Единая горизонтальная ось – это условная прямая линия, относительно которой располагаются информационные конструкции. Определяется как половина расстояния между верхним и нижним архитектурным элементом (окна, наличники, карниз, фриз и др.), выделяющимся (западающим, выступающим) из плоскости стены.
6. Размеры одиночных табличек-режимников должны быть одинаковыми.
7. Материал, габариты и цвет подложки фриза должны быть одинаковыми по всей длине занимаемого помещения. Высота фризов должна быть одинаковой по всей длине фасада
8. Допускается размещение арт-объектов, выполненных из разных материалов художниками- монументалистами.
9. Размещение вывесок, перекрывающие оконные проемы, а так же расположенные на балконах зданий и сооружений должны быть согласованы с собственниками помещений, к которым относится балкон и данный оконный проем.

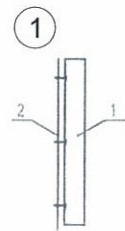
						№ 7П - 10 - 2018 - АР			
						Колерный паспорт объекта капитального строительства по ул. Полевая, 7, Держинского района г.Перми			
Изм.	Кол.уч	Лист	№ док.	Подпись	Дата	Жилой дом со встроенными помещениями общественного и торгового назначения	Стадия	Лист	Листов
Разраб.			Патракеева Т.Ю.	<i>Т.Ю. Патракеева</i>	10.18		П	7	9
						Размещение объектов городской информации	ООО «Издательский дом «Иномарка», г.Пермь		
Н.контроль			Ложкин В.В.	<i>В.В. Ложкин</i>	10.18				

Размещение объектов городской информации (главный фасад)

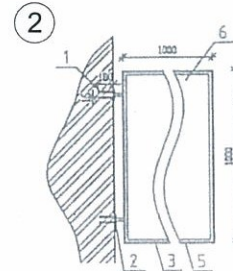
Управление архитектуры и городского дизайна
ДГА администрации г.Перми
СООТВЕТСТВУЕТ АРХИТЕКТУРНОМУ
ОБЛИКУ ГОРОДА ПЕРМИ
«27.11.2018»
КАРАСЕВ С.А. Подпись



Узлы крепления объектов городской информации



Крепление металлоконструкций к фасаду производится болтами в зависимости от несущей поверхности, кирпич или металлическая рама входной группы.
1 Объемная буква
2 Несущая поверхность, кирпич или металлическая рама



Крепление металлоконструкций к фасаду производится на закладные детали анкерными болтами.
1 Анкер
2 Металлическая пластина
3 Металлоконструкция кронштейн-панели
4 Кирпичная стена
5 Оцинкованный сайдинг



Место допустимого расположения (вывесок, рекламных конструкций)

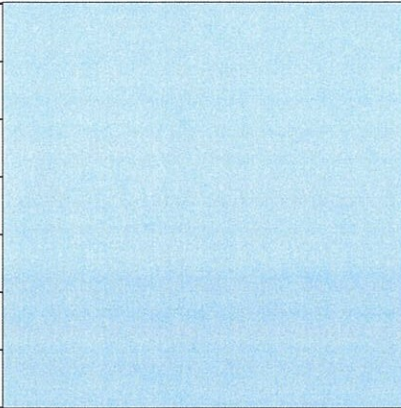


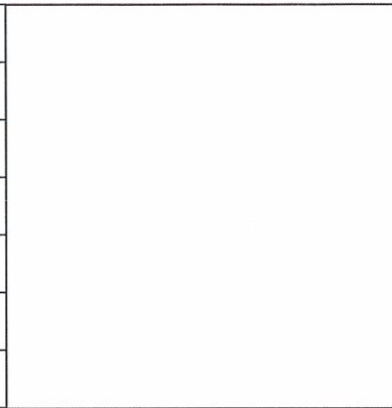
Ось размещения объектов городской информации (вывесок, рекламных конструкций)

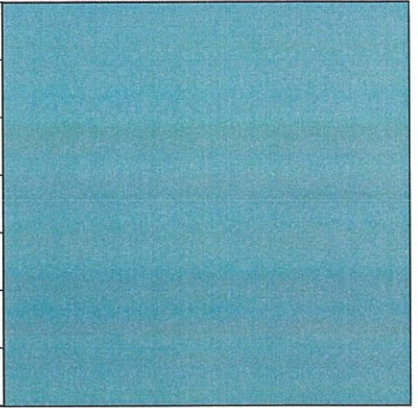
ПРИМЕЧАНИЕ 2: Ведомость размещения объектов городской информации см. лист 7

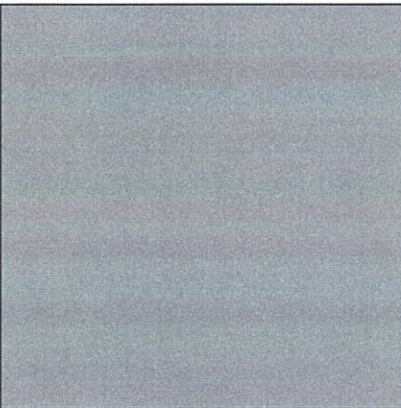
						№ 7П - 10 - 2018 - АР			
						Колерный паспорт объекта капитального строительства по ул. Полевая, 7, Дзержинского района г.Перми			
Изм.	Кол.уч	Лист	Недок.	Подпись	Дата	Жилой дом со встроенными помещениями общественного и торгового назначения	Стадия	Лист	Листов
Разраб.		Патракеева Т.Ю.		<i>[Signature]</i>	10.18		п	8	9
						Размещение объектов городской информации	ООО «Издательский дом «Иномарка», г.Пермь		
Н.контроль		Ложкин В.В.		<i>[Signature]</i>	10.18				

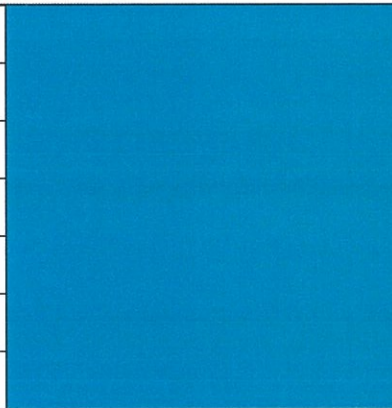
Эталоны колеров

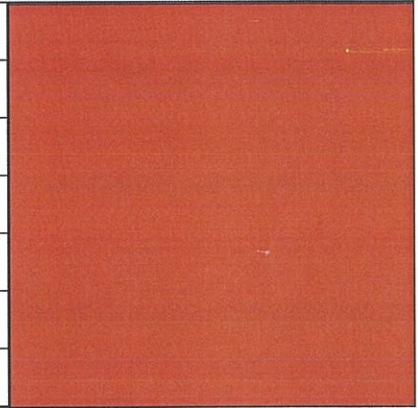
Позиция ведомости отделки фасадов 9	Координаты цвета RAL 5012	C: 90	
		M: 30	
		Y: 10	
		K: 10	
		R: 52	
		G: 129	
B: 184			


Позиция ведомости отделки фасадов 1,4,5	Координаты цвета RAL 9010	C: 0	
		M: 0	
		Y: 5	
		K: 0	
		R: 247	
		G: 249	
B: 239			

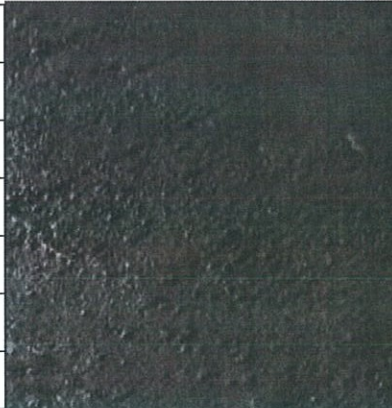
Позиция ведомости отделки фасадов 1,9	Координаты цвета RAL 6033	C: 80	
		M: 20	
		Y: 50	
		K: 0	
		R: 71	
		G: 138	
B: 132			

Позиция ведомости отделки фасадов 2,5,6,7,8	Координаты цвета RAL 9023	C: 8	
		M: 6	
		Y: 6	
		K: 57	
		R: 126	
		G: 129	
B: 130			

Позиция ведомости отделки фасадов 1,9	Координаты цвета RAL 5015	C: 100	
		M: 30	
		Y: 0	
		K: 10	
		R: 40	
		G: 185	
B: 198			

Позиция ведомости отделки фасадов 1,9	Координаты цвета RAL 3020	C: 0	
		M: 100	
		Y: 100	
		K: 10	
		R: 193	
		G: 18	
B: 28			

Позиция ведомости отделки фасадов 3	Координаты цвета RAL 7016	C: 60	
		M: 30	
		Y: 30	
		K: 80	
		R: 55	
		G: 63	
B: 67			

Позиция ведомости отделки фасадов 8	Координаты цвета	C:	
		M:	
		Y:	
		K:	
		R:	
		G:	
B:			

СОГЛАСОВАНО
1^й заместитель начальника ДС
г. Пермь
27.11.2018

						№ 7П - 10 - 2018 - АР			
						Колерный паспорт объекта капитального строительства по ул. Полевая, 7, Держинского района г.Перми			
Изм.	Кол.уч	Лист	Недок.	Подпись	Дата	Жилой дом со встроенными помещениями общественного и торгового назначения	Стадия	Лист	Листов
Разраб.				Патракеева Т.Ю.	10.18		п	9	9
						Эталоны колеров	ООО «Издательский дом «Иномарка», г.Пермь		
Н.контроль				Ложкин В.В.	10.18				