



АДМИНИСТРАЦИЯ ГОРОДА ПЕРМИ
ДЕПАРТАМЕНТ ГРАДОСТРОИТЕЛЬСТВА И АРХИТЕКТУРЫ
ГОРОДА ПЕРМИ

05.09.18

№ 059-22-01-40-2654

КОЛЕРНЫЙ ПАСПОРТ

АДРЕС ОБЪЕКТА: г.Пермь, ул.Попова, дом № 16

АДМИНИСТРАТИВНЫЙ РАЙОН: Ленинский

16-Л - 2018 - ОФ

ПЕРМЬ, 2018 г.

Ведомость чертежей комплекта марки ОФ

ЛИСТ	НАИМЕНОВАНИЕ	ПРИМЕЧАНИЯ
1	Общие данные. Ведомость отделки фасадов	
2	Ситуационный план. Инструкция о порядке производства работ	
3	Фотофиксация фасадов	
4	Главный фасад	
5	Боковые фасады	
6	Дворовой фасад	
7,8,9	Размещение объектов городской информации	
10	Эталоны колеров	

Ведомость отделки фасадов

ПОЗ.	ЭЛЕМЕНТ ФАСАДА	ЭТАЛОН ЦВЕТА	ОБОЗНАЧ.	ВИД ОТДЕЛКИ	ПРИМ.
1	Цоколь;			Атмосферостойкая краска по металлу, природный камень	
2	Поле стен	белый		Композитный материал. Атмосферостойкая краска по металлу, штукатурке	
3	Архитектурные элементы	белый		Композитный материал. Атмосферостойкая краска по металлу, штукатурке	
4	Перекрытия окон, витражей	белый		Металлопластик. Стеклопакеты. Атмосферостойкая краска.	
5	Двери	белый		Металлопластик. Стеклопакеты. Атмосферостойкая краска.	
6	Лестницы, ступени			Керамогранит с шероховатой поверхностью	
7	Витражи			Зеркальное тонированное стекло	
8	Ограждение лестниц			Чугунное литье, оцинкованная сталь	
9	Козырек входной группы			Композитные панели	

Пояснительная записка

4-этажный торговый центр с цокольным этажом. Год ввода в эксплуатацию - 2008г.

В соответствии с Градостроительным кодексом Российской Федерации и Постановлением администрации города Перми от 22.02.2017 № 130 «Об утверждении Порядка и критериев согласования колерного паспорта, требований к содержанию колерного паспорта, формы колерного паспорта» согласованные департаментом градостроительства и архитектуры администрации города Перми проекты колерных паспортов либо проекты изменений в колерные паспорта не являются разрешительной документацией на строительство, реконструкцию объекта капитального строительства; не являются правовым основанием на устройство пристроек, навесов, козырьков.

Предметом согласования данного колерного паспорта являются: принятые цветовые решения элементов фасада, применяемые материалы существующего объекта недвижимости, а также определение возможных видов и типов размещения объектов городской информации на нем. Вывески, не соответствующие стандартным требованиям (утверждены Постановлением администрации города Перми от 25.10.2016 № 958), и не зафиксированные в колерном паспорте, подлежат демонтажу, рекламные конструкции не получившие разрешение в соответствии с действующим законодательством подлежат демонтажу.

Ведомость ссылочных и прилагаемых документов

ОБОЗНАЧЕНИЕ	НАИМЕНОВАНИЕ	ПРИМЕЧАНИЯ
СЭД-22-01-32-84 от 22.03.2013	Проект размещения рекламных конструкций и вывесок на фасаде ТЦ «Айсберг» по адресу г.Пермь, ул.Попова,16	Килунин С.А.
СЭД-22-01-05-12 от 02.04.2013	Колерный паспорт здания по адресу г.Пермь, ул.Попова,16, согласованный 10.2013	ООО «Промстройпроект»
шифр: 16-Л - 2018 - ОФ	Колерный паспорт здания по адресу г.Пермь, ул.Попова,16, согласованный 18.04.2018	ООО "Центр защиты прав потребителей"

40
СОГЛАСОВАНО
18.04.2018
Исполнитель: Д.Ю. Лапшин
Караев С.А.

Взам. инв. №
Подпись и дата
Инв. № подл.

Изм.	Кол.уч	Лист	№док.	Подпись	Дата	16 - Л - 2018 - ОФ		
Подготовил	Бандрин В.Ю.				09.18	Колерный паспорт здания по улице Попова, 16 в Ленинском районе города Перми		
						Стадия	Лист	Листов
						П	1	10
						Общие данные. Ведомость отделки фасадов		Бандрин В.Ю.

ИНСТРУКЦИЯ
о порядке производства работ, связанных
с окраской фасадов и всех наружных частей зданий,
сооружений, строений, расположенных
на территории города Перми

1. Окраска фасадов и всех наружных частей зданий, сооружений, строений, ограждений, заборов, павильонов, киосков, ларьков и прочих объектов, расположенных на территории города Перми, может производиться лишь на основании колерного паспорта фасадов на ремонт и окраску, согласованного ДГА г.Перми.

2. До начала процесса окраски здания или какого-либо сооружения должны быть произведены работы по капитальному ремонту всех без исключения наружных частей его, подлежащих окраске.

3. До начала ремонта зданий, имеющих газосветовую рекламу, сообщить рекламораспространителю о предстоящих работах на фасаде здания с целью сохранения вывесок либо их демонтажу.

4. Полуразрушенные и разрушенные архитектурные художественно-скульптурные детали здания, карнизы, колонны, пилястры, капители, фризy, тяги, лепные украшения, барельефы, мозаика, художественная роспись подлежат обязательному восстановлению в своем первоначальном виде.

Категорически запрещается производить окраску здания без предварительного восстановления указанных деталей.

5. Металлические поверхности отдельных частей здания, чугунные решетки, перила балконов и лестниц, кронштейны, дверные и оконные приборы, архитектурно-художественные детали перед окраской очищаются от грязи, ржавчины, старой краски и покрываются вновь лишь масляной краской.

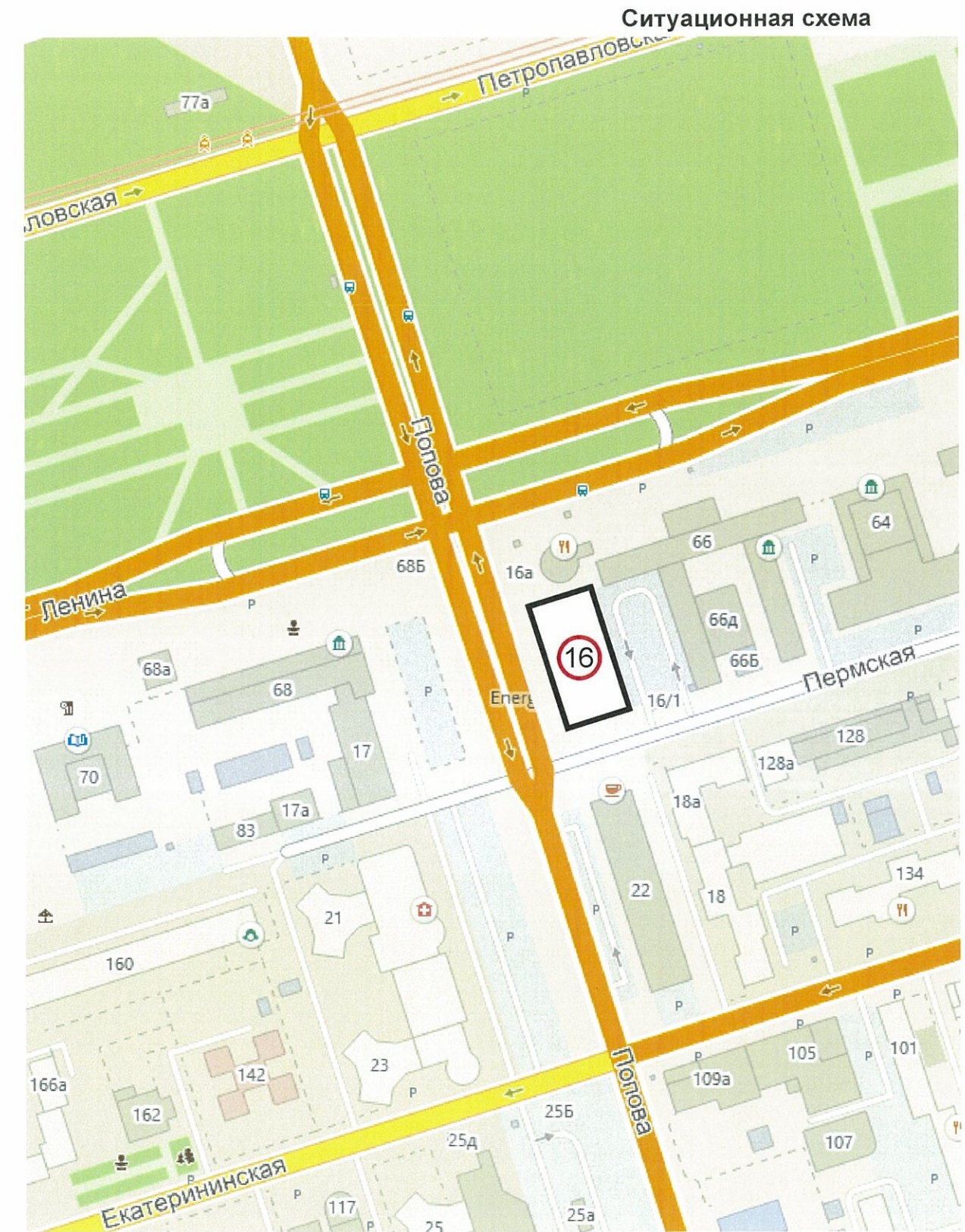
6. В соответствии с выданными образцами цвета (колерами) на окраску здания организация, производящая ремонт здания, составляет пробные образцы цвета, которые наносятся на видное место стены.

Проверку и согласование пробного образца цвета (колера), а также готовности поверхности стены и отдельных наружных частей здания к окраске производит уполномоченный представитель ДГА г. Перми. Без указанной проверки и согласования производить окраску фасада категорически воспрещается.

7. Домууправления, организации и учреждения, производящие окраску и связанный с ней ремонт здания, несут полную ответственность за точное выполнение настоящей инструкции и привлекаются к ответственности за её нарушение.

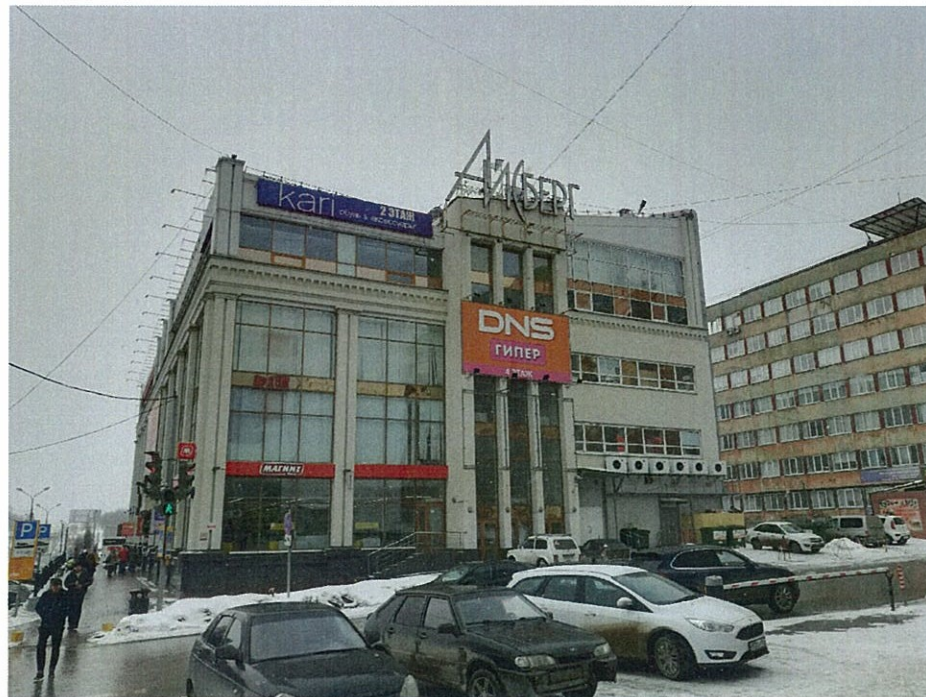
8. Цветовая гамма рекламоносителей должна гармонировать с основным колористическим решением фасадов здания.

9. По всем вопросам, связанным с производством работ, необходимо обращаться в ДГА г. Перми. (ул. Сибирская, 15, каб. 316, тел. 212-76-98).



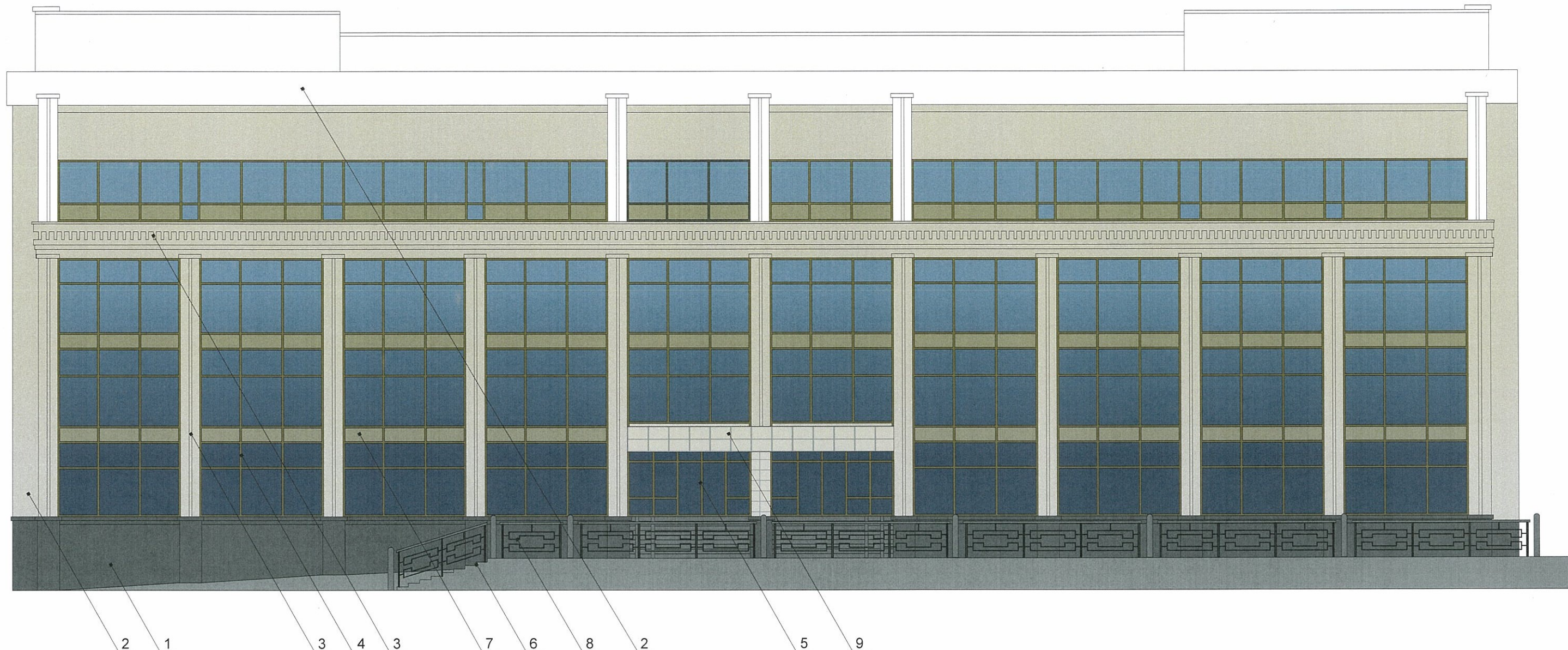
Взам. инв. №
Подпись и дата
Инв. № подл.

						16 - Л - 2018 - ОФ			
						Колерный паспорт здания по улице Попова, 16 в Ленинском районе города Перми			
Изм.	Кол.уч	Лист	№док.	Подпись	Дата		Стадия	Лист	Листов
							П	2	10
						Ситуационный план. Инструкция о порядке производства работ		Бандрин В.Ю.	



Взам. инв. №
Подпись и дата
Инв. № подл.

						16 - Л - 2018 - ОФ		
						Коперный паспорт здания по улице Попова, 16 в Ленинском районе города Перми		
Изм.	Кол.уч	Лист	№док.	Подпись	Дата	Стадия	Лист	Листов
Подготовил	Бандрин В.Ю.				09.18			
						Фотофиксация фасадов		Бандрин В.Ю.



20
 СОГЛАСОВАНО
 18 заместитель начальника ДГА
 г. Перми - главный архитектор
 И.Ю. Лапшин
 09 2018
 Карасев С.А.

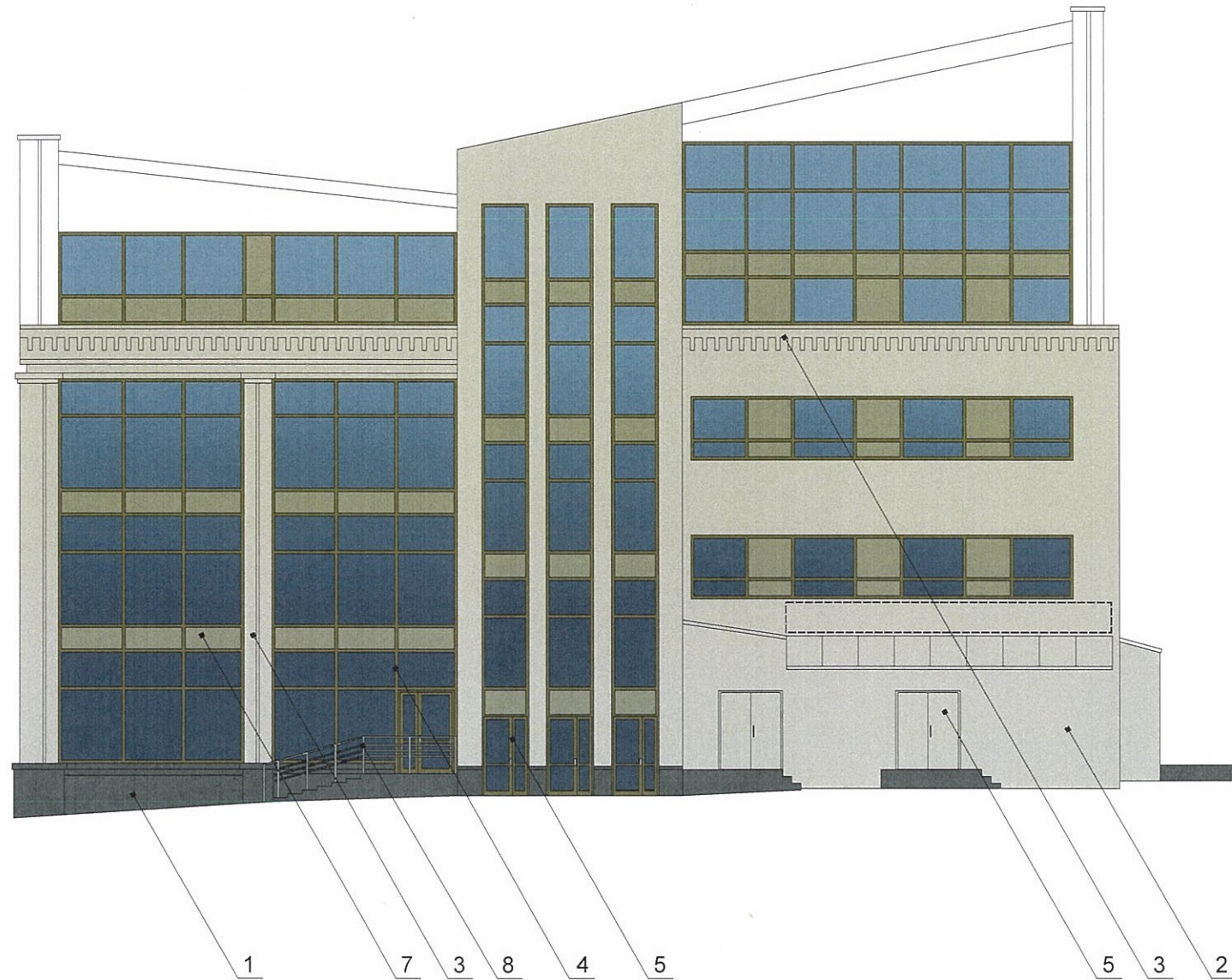
ПРИМЕЧАНИЕ:

1. В случае, если наружные лестницы при дополнительно устроенных входах в общественные помещения здания выходят за границы предоставленного земельного участка и красные линии квартала, то устройство дополнительных или переустройство существующих входных групп требует получения разрешения в установленном порядке;

2. В случае устройства или переустройства (перепланировки, ремонта, реконструкции) помещений общественного назначения, их входных групп в обязательном порядке должны быть предусмотрены мероприятия по обеспечению доступности данных помещений для маломобильных групп населения, включая инвалидов, использующих кресла-коляски и собак-проводников (далее-МГН) в соответствии с требованиями СП 59.13330.2016 Свод правил. Доступность зданий и сооружений для маломобильных групп населения. Данный свод правил касается функционально-планировочных элементов зданий и сооружений, их участков или отдельных помещений, доступных для МГН (входные узлы, коммуникации, пути эвакуации, помещения и зоны обслуживания, а также их информационное и инженерное обустройство). В частности, лестницы при входах в общественные помещения должны дублироваться пандусами с уклоном не более 1:20 (5%) или иными средствами подъема (подъемные платформы, лифты и т.д.). Согласно вышеуказанному Своду правил наружные лестницы и пандусы должны иметь поручни с учетом технических требований к опорным стационарным устройствам по ГОСТ Р 51261; размеры входной площадки при открывании дверей наружу должны быть не менее 1,4 x 2,0 или 1,5 x 1,85; размеры входной площадки с пандусом не менее 2,2 x 2,2 м.

						16 - Л - 2018 - ОФ		
						Коперный паспорт здания по улице Попова, 16 в Ленинском районе города Перми		
Изм.	Кол.уч	Лист	№ док.	Подпись	Дата	Стадия	Лист	Листов
						П	4	10
Подготовил	Бандрин В.Ю.				09.18			
						Главный фасад		Бандрин В.Ю.

Взам. инв. №	
Подпись и дата	
Инв. № подл.	



40
 СОГЛАСОВАНО
 14 заместителем начальника ДГА
 Пермь, главный архитектор
 Д.Ю. Палшин
 07 09 2018
 Кафанов С.А.

1. Размещение дополнительного оборудования, дополнительных элементов и устройств на фасадах объектов капитального строительства допускается при соблюдении следующих условий:

- а) единое архитектурное и цветковое решение фасадов (в том числе размер, форма, цвет, материал);
- б) соответствие архитектурному решению фасадов, предусмотренному проектной документацией, с привязкой к основным композиционным осям фасадов (системе горизонтальных и вертикальных осей);
- в) соответствие ГОСТам, техническим регламентам, установленным законодательством Российской Федерации в области обеспечения санитарно-эпидемиологического благополучия населения, пожарной безопасности;

2. Размещение наружных блоков систем кондиционирования и вентиляции допускается:

- а) на кровле объектов капитального строительства;
- б) на оконных и дверных проемах в единой (вертикальной, горизонтальной) системе осей фасадов, в окнах подвального этажа, в плоскости остекления без выхода за плоскость фасадов с использованием маскирующих ограждений (решеток, жалюзи).

3. Размещение наружных блоков систем кондиционирования и вентиляции на поверхности главных фасадов, в оконных и дверных проемах за плоскостью фасадов не допускается:

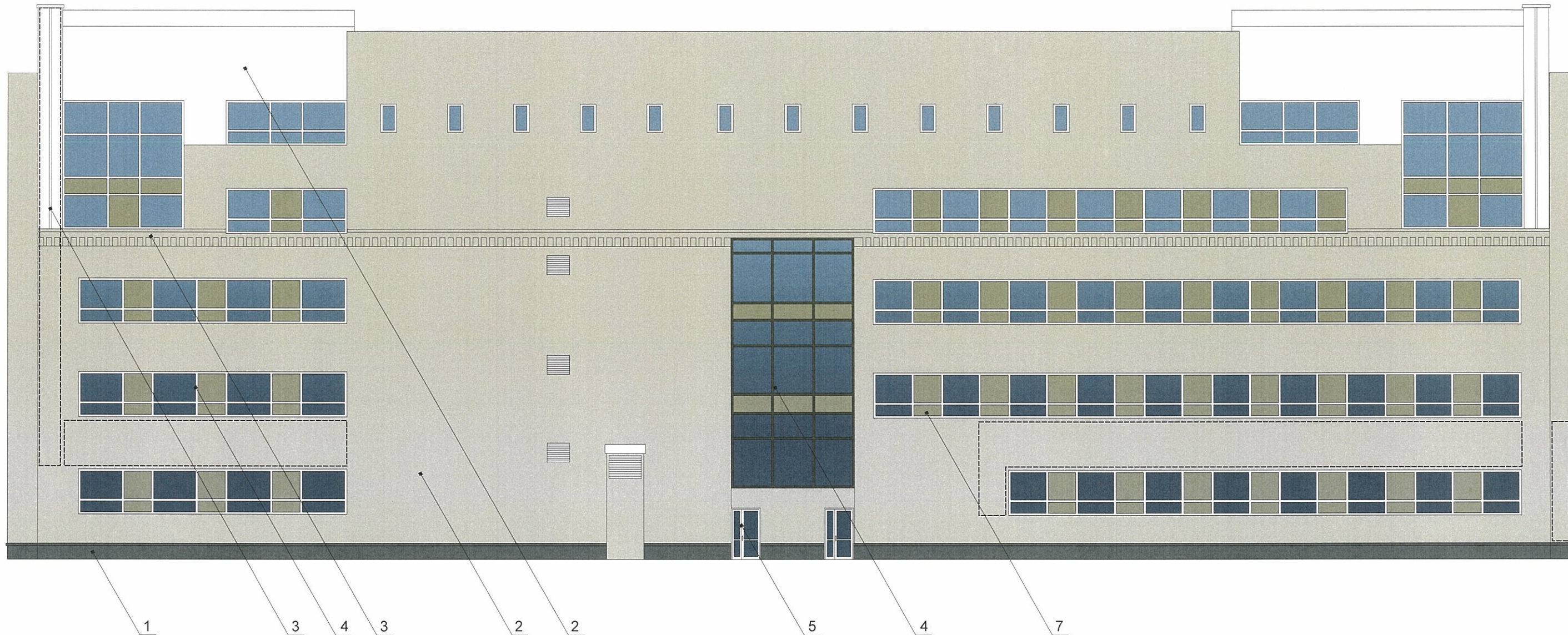
- а) над пешеходными тротуарами;
- б) на высоте менее 3,0 м от поверхности земли.

4. Антенны должны размещаться:

- а) на кровле объектов капитального строительства - компактными упорядоченными группами, с использованием единой несущей основы, в том числе с устройством ограждения, а также с учетом требований действующего законодательства;

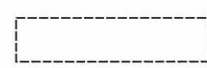
 - место допустимого размещения дополнительного оборудования

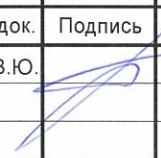
						16 - Л - 2018 - ОФ			
						Колерный паспорт здания по улице Попова, 16 в Ленинском районе города Перми			
Изм.	Кол.уч	Лист	№ док.	Подпись	Дата		Стадия	Лист	Листов
Подготовил	Бандрин В.Ю.				09.18		П	5	10
						Дворовой фасад, боковой фасад		Бандрин В.Ю.	

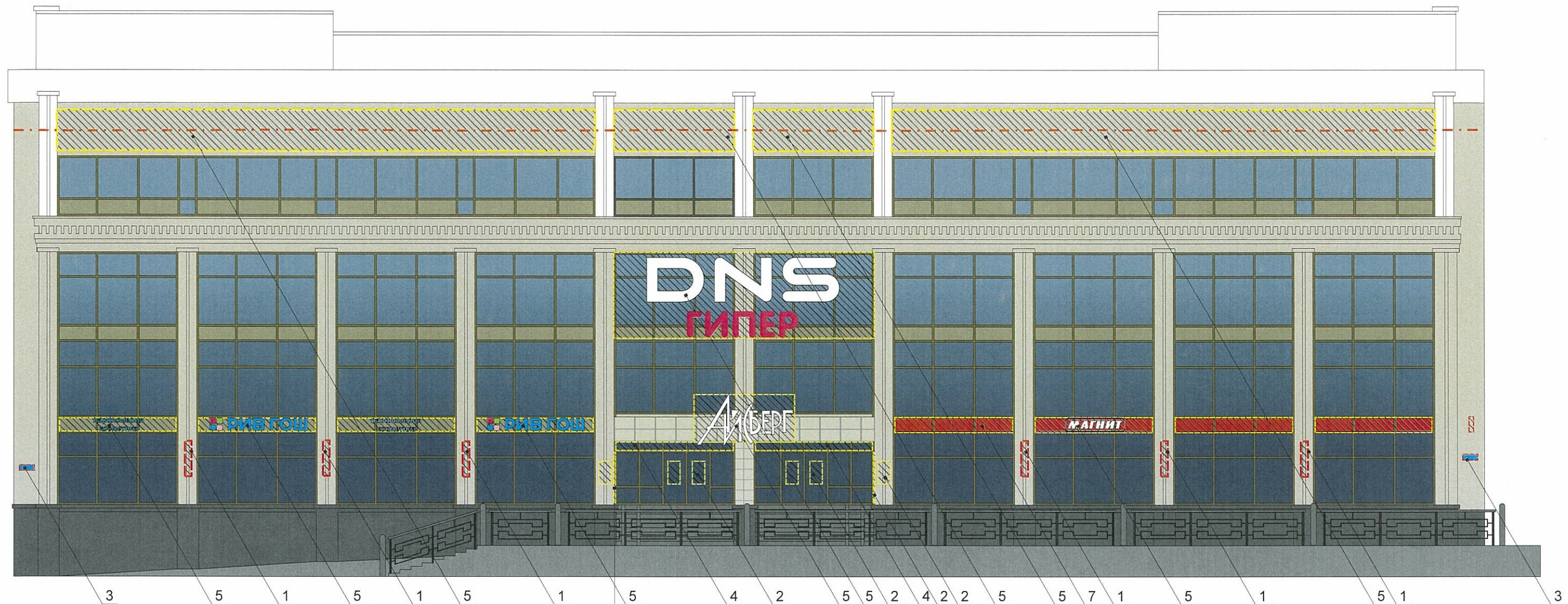


201
 СОГЛАСОВАНО
 1^й заместитель Начальника ДГА
 Г.Фирма - архитектор
 Д.О. Лапшин
 09.18
 Карась СВ

1. Размещение дополнительного оборудования, дополнительных элементов и устройств на фасадах объектов капитального строительства допускается при соблюдении следующих условий:
 - а) единое архитектурное и цветовое решение фасадов (в том числе размер, форма, цвет, материал);
 - б) соответствие архитектурному решению фасадов, предусмотренному проектной документацией, с привязкой к основным композиционным осям фасадов (системе горизонтальных и вертикальных осей);
 - в) соответствие ГОСТам, техническим регламентам, установленным законодательством Российской Федерации в области обеспечения санитарно-эпидемиологического благополучия населения, пожарной безопасности;
2. Размещение наружных блоков систем кондиционирования и вентиляции допускается:
 - а) на кровле объектов капитального строительства;
 - б) на оконных и дверных проемах в единой (вертикальной, горизонтальной) системе осей фасадов, в окнах подвального этажа, в плоскости остекления без выхода за плоскость фасадов с использованием маскирующих ограждений (решеток, жалюзи).
3. Размещение наружных блоков систем кондиционирования и вентиляции на поверхности главных фасадов, в оконных и дверных проемах за плоскостью фасадов не допускается:
 - а) над пешеходными тротуарами;
 - б) на высоте менее 3,0 м от поверхности земли.
4. Антенны должны размещаться:
 - а) на кровле объектов капитального строительства - компактными упорядоченными группами, с использованием единой несущей основы, в том числе с устройством ограждения, а также с учетом требований действующего законодательства;
 - б) на дворовых фасадах, глухих стенах, не просматривающихся с улицы;
 - в) на дворовых фасадах - в простенках между окнами на пересечении вертикальной оси простенка и оси, соответствующей верхней границе проема.

 - место допустимого размещения дополнительного оборудования

						16 - Л - 2018 - ОФ		
						Колерный паспорт здания по улице Попова, 16 в Ленинском районе города Перми		
Изм.	Кол.уч	Лист	№ док.	Подпись	Дата	Стадия	Лист	Листов
Подготовил	Бандрин В.Ю.				09.18	П	6	10
						Дворовой фасад		Бандрин В.Ю.



Ведомость размещения рекламоносителей и городской информации

Поз.	Название, тип рекламы	Эталон цвета	Наличие, тип подсветки
1	Панель-кронштейн. Оргстекло, металл, пластик. Информации не более 50%. Фон - белый.	Фирменные цвета	Внутренняя или контурная подсветка
2	Табличка-режимник одиночная или модульных габаритов. Оргстекло, металл, пластик или самоклеющиеся пленки по стеклу	Фирменные цвета Модульная табличка - фон -серый	
3	Знак адресации. Оргстекло, металл, пластик	Синий, белый	
4	Пленочная аппликация на стекле площадью не более 30% площади остекления в виде текста. Самоклеющиеся пленки, полноцветная печать	Фирменные цвета	
5	Логотипы, объемные буквы на металлических направляющих в цвет фасада (без подложки). Оргстекло, дерево, металл, пластик.	Фирменные цвета	Внутренняя или контурная подсветка
6	Рекламная конструкция - медеафасад, требует получение разрешения.		
7	Фриз. Металл, пластик.	Фирменные цвета	

16 - Л - 2018 - ОФ					
Колерный паспорт здания по улице Попова, 16 в Ленинском районе города Перми					
Изм.	Кол.уч	Лист	№док.	Подпись	Дата
Подготовил	Бандрин В.Ю.				09.18
				Стадия	Лист
				П	7
				Листов	10
				Бандрин В.Ю.	

Условные обозначения

- единая горизонтальная ось
- место допустимого размещения объектов городской информации (вывески и рекламные конструкции)
- динамическая ночная подсветка (обязательная к исполнению).

Пример группировки табличек

цокольный этаж		фон серый		
зоомагазин				
3 этаж, офис 14		фон серый		
САЛОН ОПТИКИ				

DNS

ГИПЕР

4000

6000

Управление архитектуры и городского дизайна
ДГА администрации г.Перми

**СООТВЕТСТВУЕТ АРХИТЕКТУРНОМУ
ОБЛИКУ ГОРОДА ПЕРМИ**

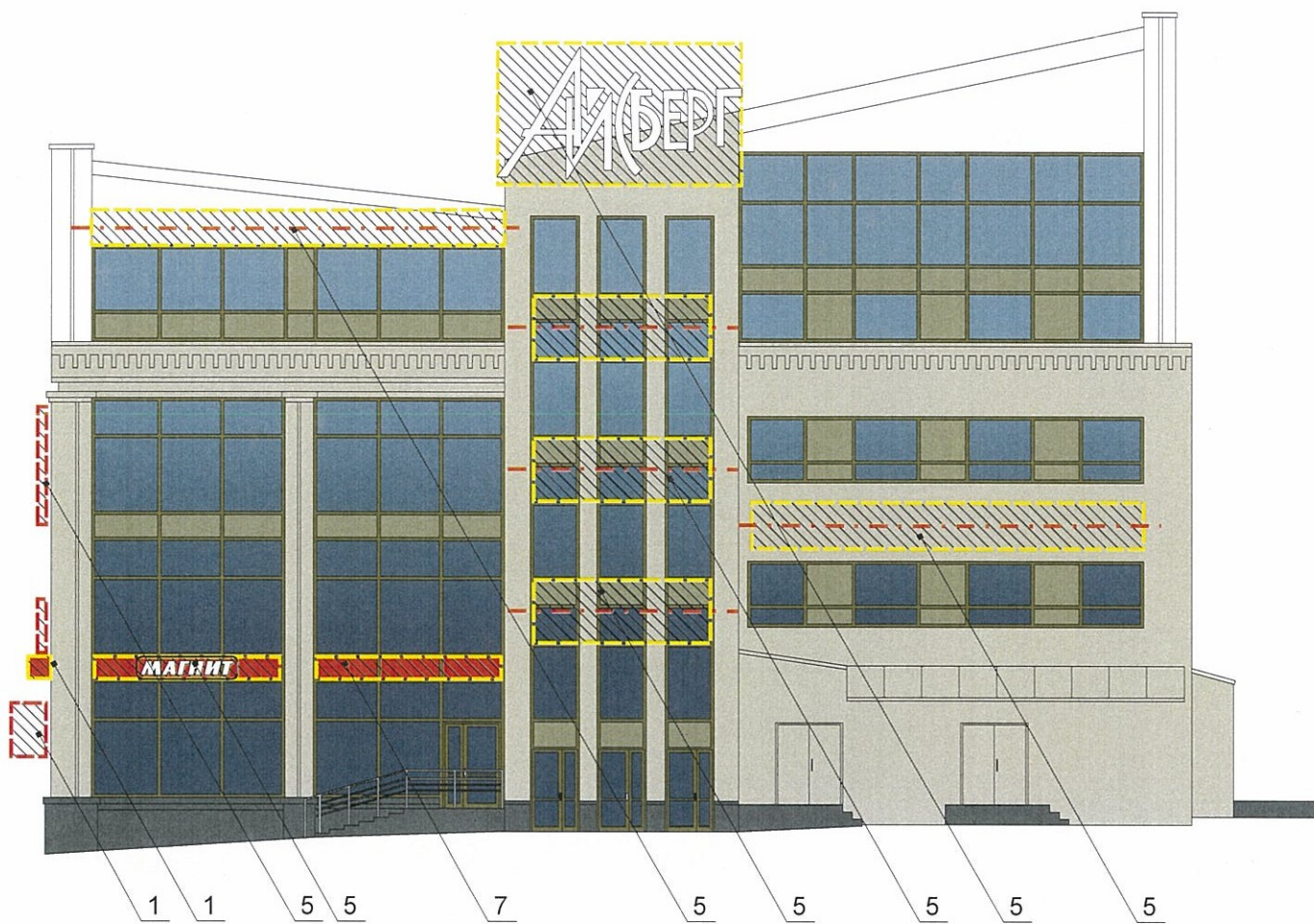
« 04 » 09 18

Бресано С.В. Подпись *Бандрин В.Ю.*

Взам. инв. №

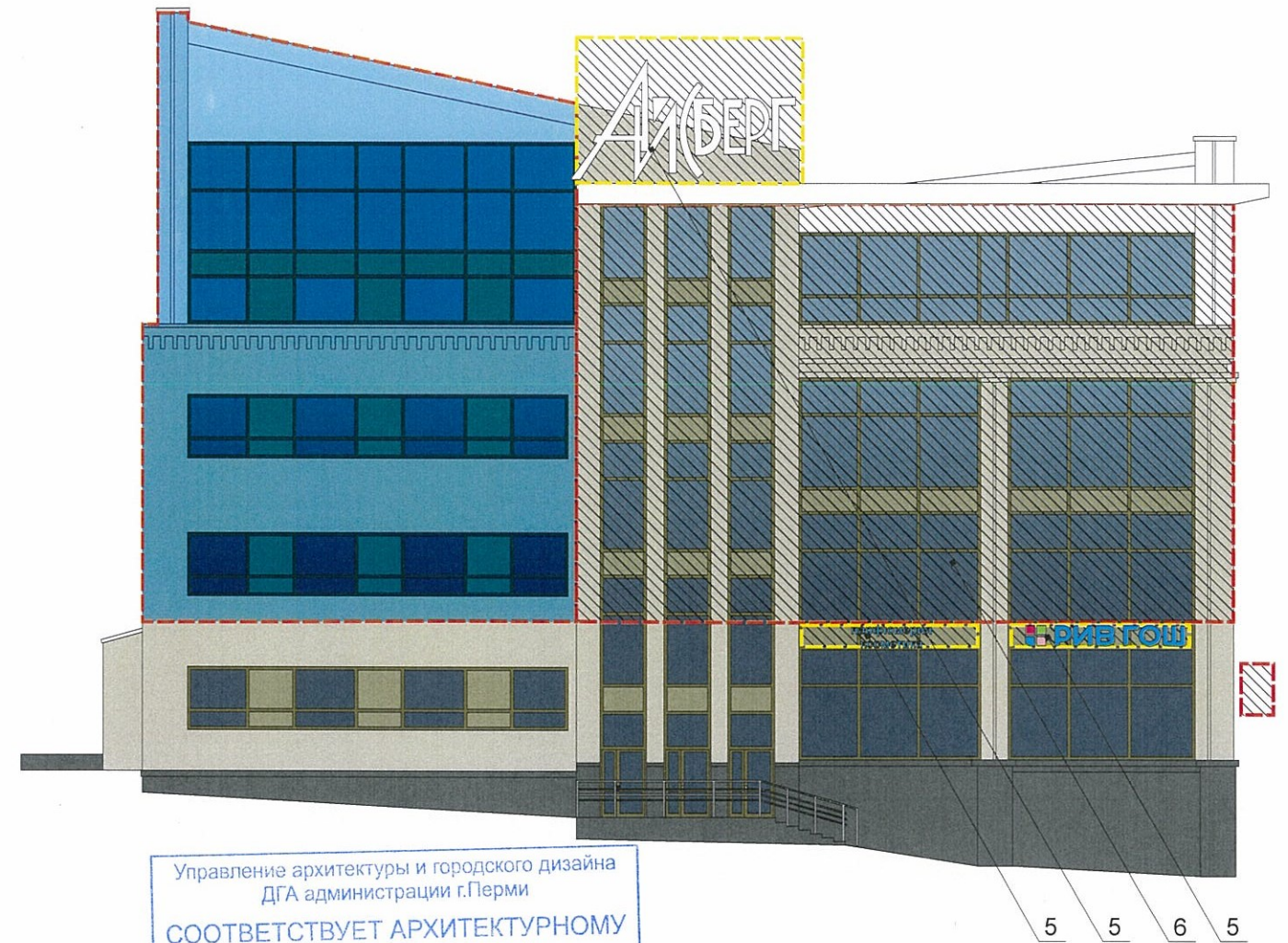
Подпись и дата

Инв. № подл.

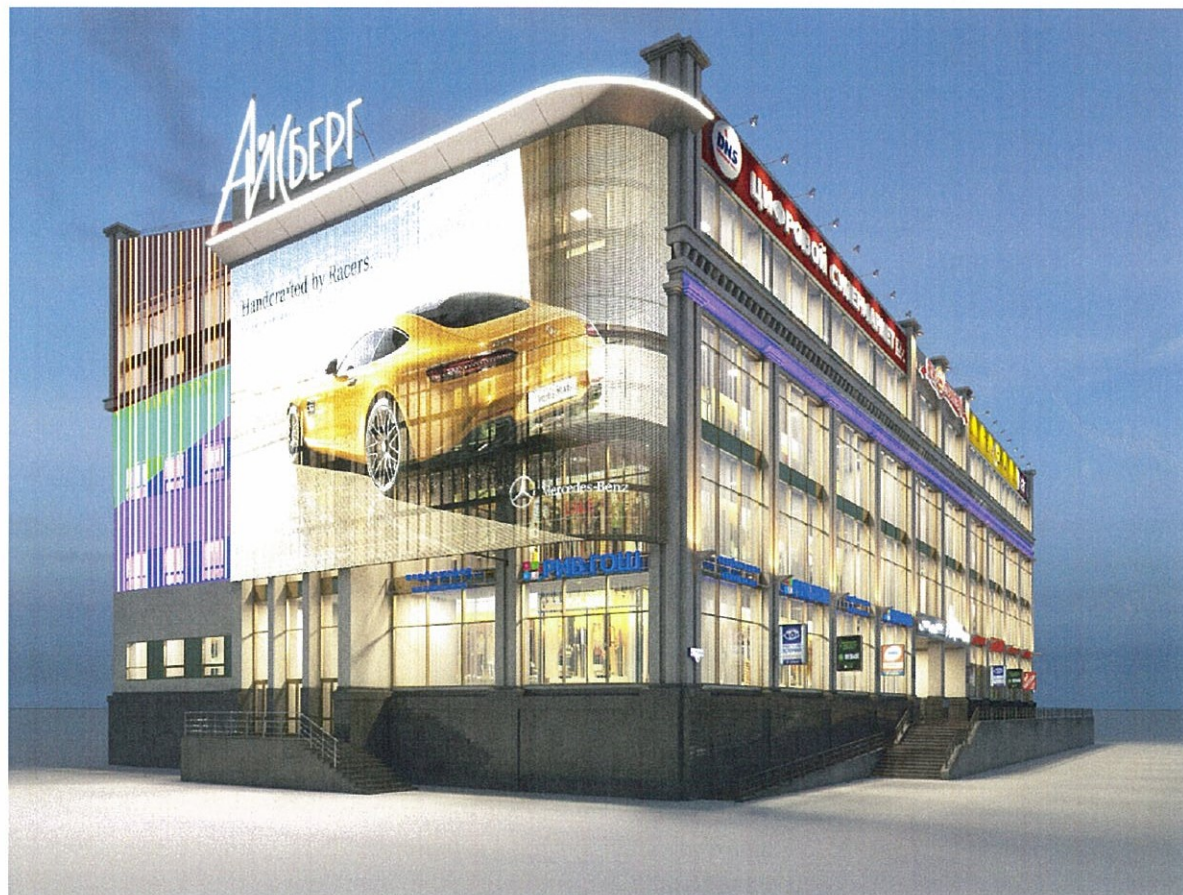


Условные обозначения

- - - - - единая горизонтальная ось
- место допустимого размещения объектов городской информации (вывески и рекламные конструкции)
- динамическая ночная подсветка (обязательная к исполнению).



Управление архитектуры и городского дизайна
ДГА администрации г.Перми
СООТВЕТСТВУЕТ АРХИТЕКТУРНОМУ
ОБЛИКУ ГОРОДА ПЕРМИ
« 07 09 18 »
Ведомость размещения рекламоносителей и городской информации



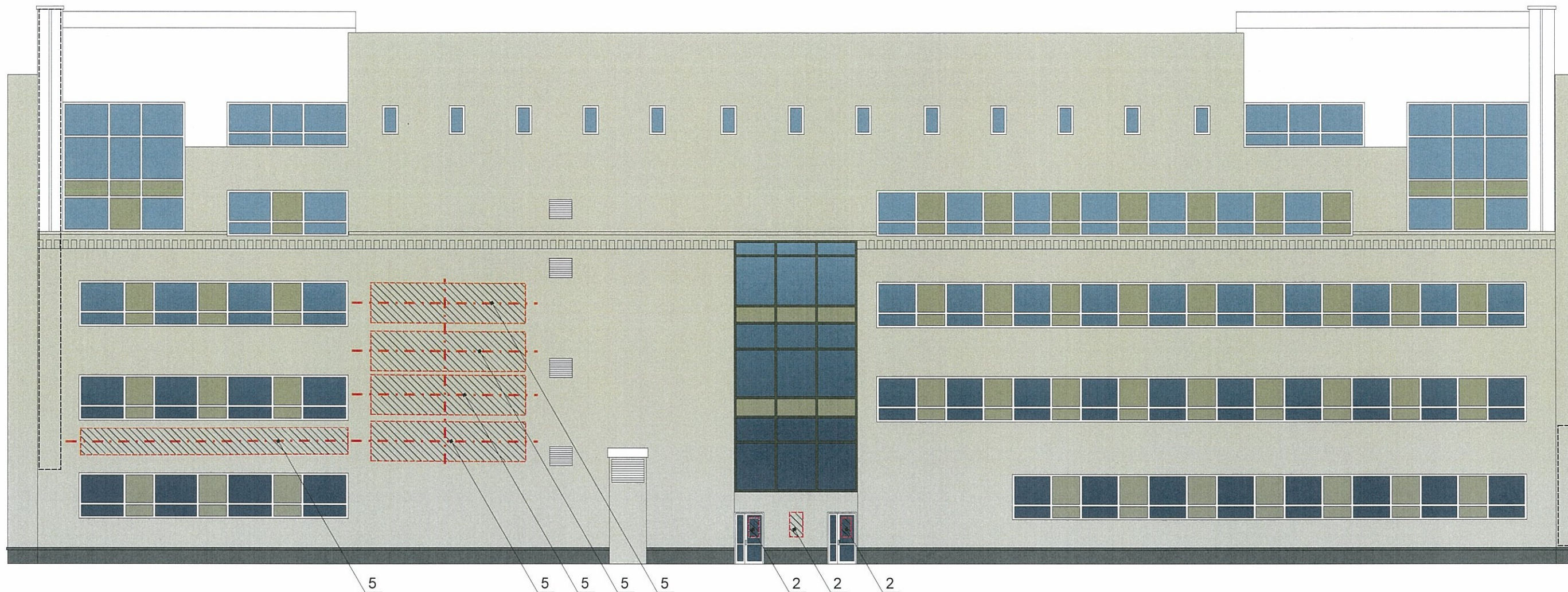
Поз.	Название, тип рекламы	Эталон цвета	Наличие, тип подсветки
1	Панель-кронштейн. Оргстекло, металл, пластик. Информации не более 50%. Фон - белый.	Фирменные цвета	Внутренняя или контурная подсветка
2	Табличка-режимник одиночная или модульных габаритов. Оргстекло, металл, пластик или самоклеющиеся пленки по стеклу	Фирменные цвета Модульная табличка - фон -серый	
3	Знак адресации. Оргстекло, металл, пластик	Синий, белый	
4	Пленочная аппликация на стекле площадью не более 30% площади остекления в виде текста. Самоклеющиеся пленки, полноцветная печать	Фирменные цвета	
5	Логотипы, объемные буквы на металлических направляющих в цвет фасада. Оргстекло, дерево, металл, пластик.	Фирменные цвета	Внутренняя или контурная подсветка
6	Рекламная конструкция - медеафасад, требует получение разрешения.		
7	Фриз. Металл, пластик.	Фирменные цвета	

16 - Л - 2018 - ОФ

Колерный паспорт здания по улице Попова, 16
в Ленинском районе города Перми

Изм.	Кол.уч	Лист	№док.	Подпись	Дата	Стадия	Лист	Листов
Подготовил	Бандрин В.Ю.				09.18	П	8	10
Размещение объектов городской информации (визуализация)							Бандрин В.Ю.	

Взам. инв. №
Подпись и дата
Инв. № подл.



Условные обозначения

- - - - - единая горизонтальная ось
- место допустимого размещения объектов городской информации (вывески и рекламные конструкции)
- динамическая ночная подсветка (обязательная к исполнению).

ПРИМЕЧАНИЕ:


1. Размещение вывесок и рекламных конструкций должно осуществляться в границах места допустимого размещения объектов, установленных данным колерным паспортом;
2. Размещение вывесок по отношению к друг к другу, их конфигурация и наполненность информацией должны соответствовать Стандартным требованиям к вывескам, их размещению и эксплуатации, установленным и утвержденным Постановлением администрации города Перми от 25.10.2016 № 958;
3. В случае, если планируемые к размещению вывески не соответствуют Постановлению администрации города Перми от 25.10.2016 № 958, потребуется внесение изменений в настоящий колерный паспорт;
4. Размещение рекламных конструкций производится на основании отдельного разрешения в соответствии с требованиями Решения Пермской городской Думы от 27.01.2009 № 11 «Об утверждении Положения о порядке установки и эксплуатации рекламных конструкций на территории города Перми»;
5. Единая горизонтальная ось – это условная прямая линия, относительно которой располагаются информационные конструкции. Определяется как половина расстояния между верхним и нижним архитектурным элементом (окна, наличники, карниз, фриз и др.), выделяющимся (западающим, выступающим) из плоскости стены.
6. Размеры одиночных табличек-режимников должны быть одинаковыми.
7. Материал, габариты и цвет подложки фриза должны быть одинаковыми по всей длине занимаемого помещения. Соседние фризы должны быть оцентрированы друг от друга.
8. Вывески должны быть оцентрированы относительно витражей и архитектурных элементов.

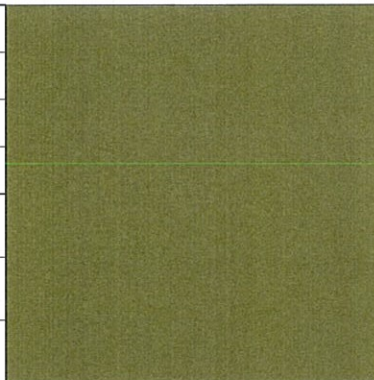
Управление архитектуры и городского дизайна
ДГА администрации г.Перми
**СООТВЕТСТВУЕТ АРХИТЕКТУРНОМУ
ОБЛИКУ ГОРОДА ПЕРМИ**
«07» 09 18
Бресано С.С. Подпись *[Подпись]*

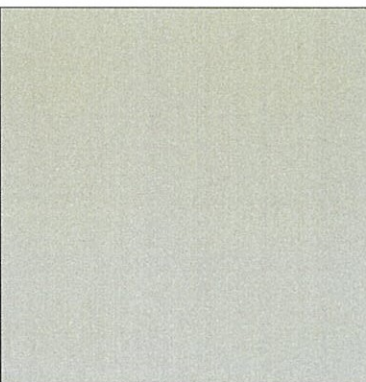
Ведомость размещения рекламоносителей и городской информации


Поз.	Название, тип рекламы	Эталон цвета	Наличие, тип подсветки						
1	Панель-кронштейн. Оргстекло, металл, пластик. Информации не более 50%. Фон - белый.	Фирменные цвета	Внутренняя или контурная подсветка						
2	Табличка-режимник одиночная или модульных габаритов. Оргстекло, металл, пластик или самоклеющиеся пленки по стеклу	Фирменные цвета Модульная табличка - фон -серый							
3	Знак адресации. Оргстекло, металл, пластик	Синий, белый							
4	Пленочная аппликация на стекле площадью не более 30% площади остекления в виде текста. Самоклеющиеся пленки, полноцветная печать	Фирменные цвета							
5	Логотипы, объемные буквы на металлических направляющих в цвет фасада. Оргстекло, дерево, металл, пластик.	Фирменные цвета	Внутренняя или контурная подсветка						
6	Рекламная конструкция - медеафасад, требует получение разрешения.								
7	Фриз. Металл, пластик.	Фирменные цвета							
16 - Л - 2018 - ОФ									
Колерный паспорт здания по улице Попова, 16 в Ленинском районе города Перми									
Изм.	Кол.уч	Лист	№ док.	Подпись	Дата				
Подготовил	Бандрин В.Ю.			<i>[Подпись]</i>	09.18	Стадия	Лист	Листов	
						П	9	10	
Размещение объектов городской информации							Бандрин В.Ю.		

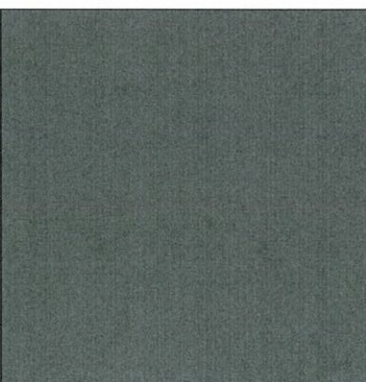
Взам. инв. №
Подпись и дата
Инв. № подл.

Позиция согласно ведомости отделки фасадов	Координаты цвета	C:	0	
		M:	0	
		Y:	0	
		K:	0	
		R:	254	
		G:	254	
		B:	254	
2,3,4				

Позиция согласно ведомости отделки фасадов	Координаты цвета	C:	44	
		M:	30	
		Y:	86	
		K:	52	
		R:	102	
		G:	102	
		B:	51	
4,5				

Позиция согласно ведомости отделки фасадов	Координаты цвета	C:	15	
		M:	15	
		Y:	24	
		K:	2	
		R:	218	
		G:	209	
		B:	194	
2,5				

Позиция согласно ведомости отделки фасадов	Керамогранит			

Позиция согласно ведомости отделки фасадов	Координаты цвета	C:	0	
		M:	0	
		Y:	0	
		K:	80	
		R:	91	
		G:	91	
		B:	91	
1				

СОГЛАСОВАНО
 1^й заместитель начальника ДГА
 г. Пермь - главный инженер
 09.09.18
 Кафасов С.А.

Взам. инв. №
 Подпись и дата
 Инв. № подл.

						16 - Л - 2018 - ОФ			
						Колерный паспорт здания по улице Попова, 16 в Ленинском районе города Перми			
Изм.	Кол.уч	Лист	№док.	Подпись	Дата	Эталоны колеров	Стадия	Лист	Листов
							П	10	10
						Эталоны колеров		Бандрин В.Ю.	