



АДМИНИСТРАЦИЯ ГОРОДА ПЕРМИ
ДЕПАРТАМЕНТ ГРАДОСТРОИТЕЛЬСТВА И АРХИТЕКТУРЫ ГОРОДА ПЕРМИ

ООО РА «Студия СВ»

от 28.12.2018

№ 059-22-01-40-5143

Заказчик: ИП Куликова

КОЛЕРНЫЙ ПАСПОРТ

АДРЕС ОБЪЕКТА: г. Пермь, улица Пушкина, здание (строение) № 66

АДМИНИСТРАТИВНЫЙ РАЙОН: Свердловский

шифр: С-П66-2018-ОФ

ПЕРМЬ, 2018 г.

Ведомость чертежей комплекта марки ОФ

ЛИСТ	НАИМЕНОВАНИЕ	ПРИМЕЧАНИЯ
1	Общие данные. Ведомость отделки фасадов.	
2	Пояснительная записка. Инструкция о порядке производства работ	
3	Существующее состояние фасадов (фотофиксация)	
4	Главный фасад по ул. Пушкина	
5	Дворовой фасад	
6	Торцевые фасады	
7	Размещение объектов городской информации (главный фасад по ул. Пушкина)	
8	Размещение объектов городской информации (торцевой фасад)	
9	Эталоны колеров	

Краткая пояснительная записка

Объект - 6-этажный 4-подъездный многоквартирный жилой дом со встроенными помещениями общественного назначения на 1-м этаже.

Год постройки и ввода в эксплуатацию: 1967 год.

Здание построено по модифицированному проекту 1-447С-5 (5-этажный 4-секционный дом на 78 квартир + 1 помещение нежилого назначения; размер в осях: 67,2×12,0 метра) общесоюзной типовой серии 1-447, разработанной ГИПРОГОР, и относится к периоду массового серийного строительства эпохи Н.К.Хрущева (так называемая «хрущевка»). Стиль – «функционализм».

Ранее разработанные колерные паспорта:

от 10.04.2013 № СЭД-22-01-32-134;

от 10.02.2014 № 17-2

Настоящим проектом:

- сохраняются ранее установленные типы отделки и цветовое решение фасадов;

- предлагаются решения и отделочные материалы для оформления входных групп организаций, размещенных на 1-м этаже в здании;



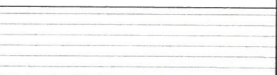
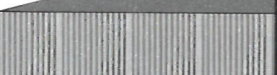
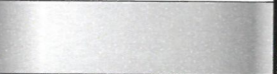


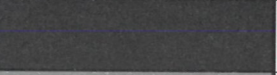

- предусматривается размещение вывески Sorrento;

- уточняются виды и места размещения объектов городской информации по всему фасаду для прочих организаций, размещенных на 1-м этаже в здании.

Настоящий проект разработан в соответствии с требованиями Постановления администрации г. Перми от 22.02.2017 № 130 «Об утверждении порядка и критериев согласования колерного паспорта, требования к содержанию колерного паспорта».

В соответствии с Градостроительным кодексом Российской Федерации и Постановлением администрации города Перми от 22.02.2017 № 130 «Об утверждении Порядка и критериев согласования колерного паспорта, требований к содержанию колерного паспорта, формы колерного паспорта» согласованные департаментом градостроительства и архитектуры администрации города Перми проекты колерных паспортов либо проекты изменений в колерные паспорта не являются разрешительной документацией на строительство, реконструкцию объекта капитального строительства; не являются правовым основанием на устройство пристроек, навесов, козырьков.

Ведомость отделки фасадов

ПОЗ.	ЭЛЕМЕНТ ФАСАДА	ЭТАЛОН ЦВЕТА	ОБОЗНАЧ.	ВИД ОТДЕЛКИ	ПРИМ.
1	Основное поле стен 1, 2 этажа		RAL 1014	Штукатурка «Шуба»	
2	Основное поле стен выше уровня 2 этажа			Силикатный кирпич. Красный кирпич	
3	Переплеты окон	Белый	RAL 9010	Металлопластик (стеклопакеты)	
4	Балконы		RAL 9016	Композитный материал	
5	Дверные блоки	Белый	RAL 9016	Металлопластик.	
6	Кровля дома, козырьков балконов и входных групп		RAL 7024	Металл с покраской атмосферостойкой краской	
7	Карнизы. Балконные плиты	Белый	RAL 9016	Металлический профлист с покраской атмосферостойкой краской	
8	Карнизы. Балконные плиты	Белый	RAL 9016	Штукатурка. Силикатная краска	
9	Перила. Металлические элементы ограждений			Металл с покраской атмосферостойкой краской, хромированная сталь	
10	Покрытие ступеней и входных площадок			Керамогранит с шероховатой поверхностью	
11	Покрытие ступеней и входных площадок		RAL 9011	Металл с противоскользящей ребристой поверхностью	
12	Перила, ограждения входных групп		RAL 9011	Чугуннаяковка	
13	Ограждения примыков, основания колонн			Бетон	

Ведомость ссылочных и прилагаемых документов

ОБОЗНАЧЕНИЕ	НАИМЕНОВАНИЕ	ПРИМЕЧАНИЕ
	<u>Ссылочные документы</u>	
Постановление администрации г. Перми от 22.02.2017 № 130	«Порядок и критерии согласования колерного паспорта, требования к содержанию колерного паспорта»	
Постановление администрации г. Перми от 25.10.2016 № 958	«Об утверждении стандартных требований к вывескам, их размещению и эксплуатации»	
от 10.04.2013 № СЭД-22-01-32-134	Колерный паспорт здания по ул. Пушкина, 66 в Свердловском районе г. Перми	Согласован 11.04.2013
от 10.02.2014 № 17-2	Колерный паспорт фасадов по ул. Пушкина, 66 в Свердловском районе города Перми	Согласован 28.03.2014
С-П66-2018-ОФ		
Колерный паспорт здания по ул. Пушкина, 66 в Свердловском районе г. Перми		
Изм.	Кол.уч	Лист
Разраб.	Соколкина	12.18
Лист	№ док.	Подпись
П	1	18
Лист	Листов	
П	1	9
Общие данные. Ведомость отделки фасадов		ООО ПА «Студия СВ»

Взам. инв. №
Подпись и дата
Инв. № подл.

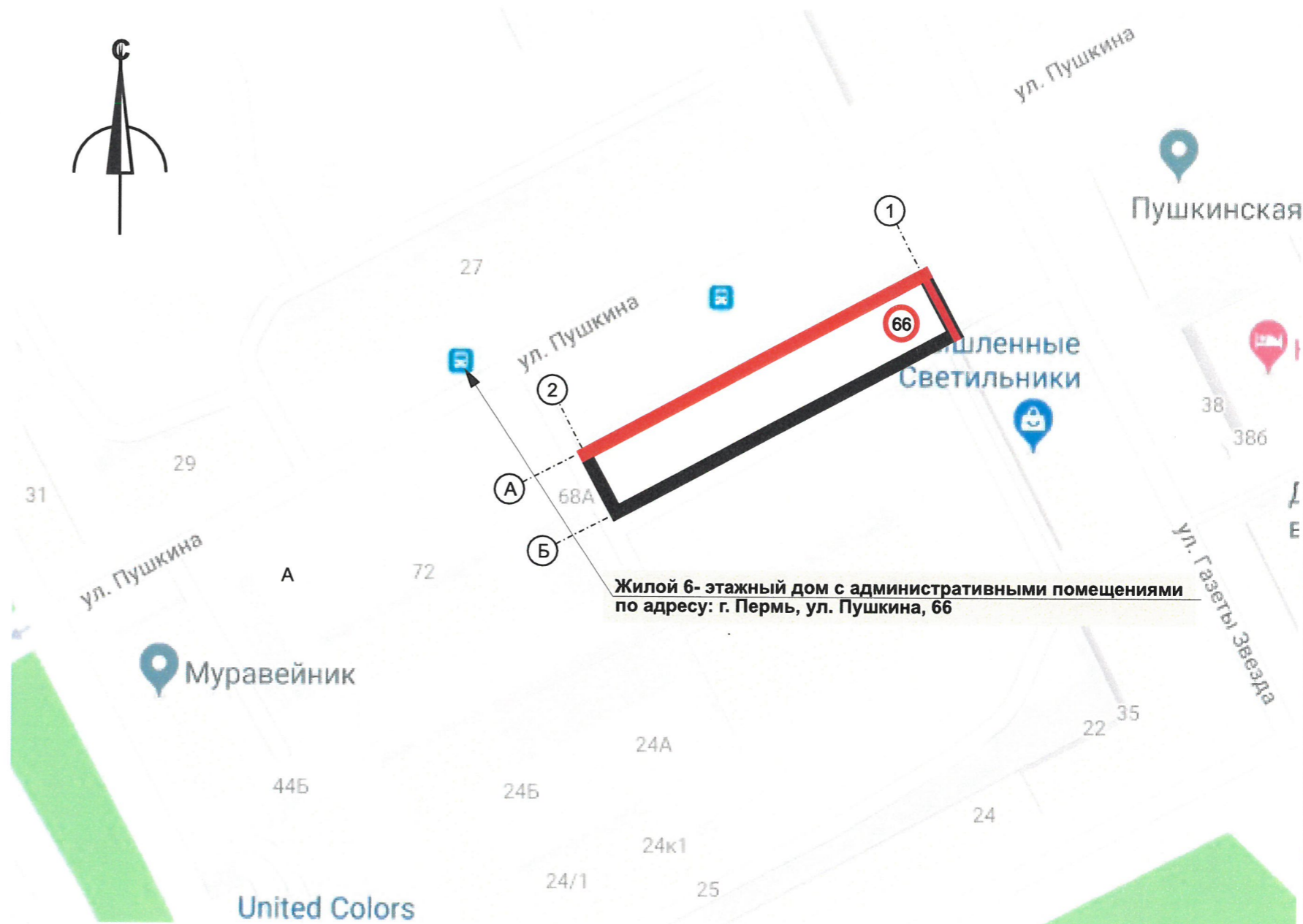
СОГЛАСОВАНО
18.03.2018
Д.Ю. Лазаркин

ИНСТРУКЦИЯ

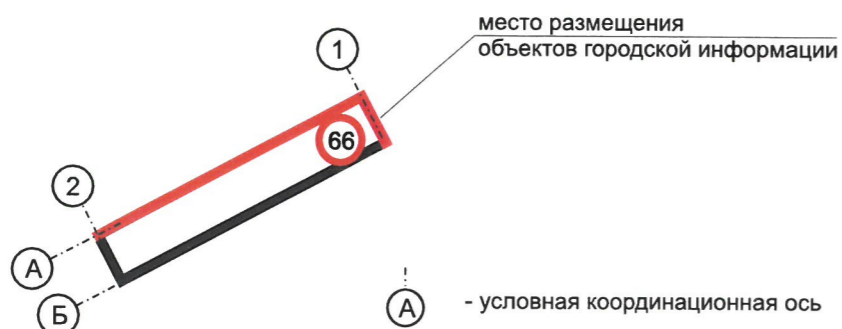
о порядке производства работ, связанных с окраской фасадов и всех наружных частей зданий, сооружений, строений, расположенных на территории города Перми

1. Окраска (отделка) фасадов и всех наружных частей зданий, сооружений, строений, ограждений, заборов, павильонов, киосков, ларьков и прочих объектов, расположенных на территории города Перми, может производиться лишь на основании колерного паспорта фасадов на ремонт и окраску, согласованного ДГА г.Перми.
2. До начала процесса окраски (отделки) здания или какого-либо сооружения должны быть произведены работы по капитальному ремонту всех без исключения наружных частей его, подлежащих окраске.
3. До начала ремонта зданий, имеющих газосветовую рекламу, сообщить рекламораспространителю о предстоящих работах на фасаде здания с целью сохранения вывесок либо их демонтажу.
4. Полуразрушенные и разрушенные архитектурные художественно-скульптурные детали здания, карнизы, колонны, пилястры, капители, фриззы, тяги, лепные украшения, барельефы, мозаика, художественная роспись подлежат обязательному восстановлению в своем первоначальном виде. Категорически запрещается производить окраску здания без предварительного восстановления указанных деталей.
5. Металлические поверхности отдельных частей здания, чугунные решетки, перила балконов и лестниц, кронштейны, дверные и оконные приборы, архитектурно-художественные детали перед окраской очищаются от грязи, ржавчины, старой краски и покрываются вновь лишь масляной краской.
6. В соответствии с выданными образцами цвета (колерами) на окраску (отделку) здания организация, производящая ремонт здания, составляет пробные образцы цвета, которые наносятся на видное место стены.
7. Проверку и согласование пробного образца цвета (колера), а также готовности поверхности стены и отдельных наружных частей здания к окраске производит уполномоченный представитель ДГА г.Перми. Без указанной проверки и согласования производить окраску (отделку) фасада категорически воспрещается.
8. Домоуправления, организации и учреждения, производящие окраску (отделку) и связанный с нею ремонт здания, несут полную ответственность за точное выполнение настоящей инструкции и привлекаются к ответственности за нарушение ее.
9. Цветовая гамма рекламносителей должна гармонировать с основным колористическим решением фасадов здания.
10. По всем вопросам, связанным с производством работ, необходимо обращаться в ДГА г.Перми (ул.Сибирская,15, каб.316, тел.212-76-98).

СИТУАЦИОННАЯ СХЕМА



Условные обозначения:



ПРИМЕЧАНИЕ:

1. Координационные оси расставлены условно

						С-П66-2018-ОФ			
						Колерный паспорт здания по ул. Пушкина, 66 в Свердловском районе г. Перми			
Изм.	Кол.уч	Лист	№ док.	Подпись	Дата	Многоквартирный жилой дом со встроенными помещениями общественного назначения	Стадия	Лист	Листов
Разраб.		Соколкина		<i>М. Соколкина</i>	12.18		П	2	9
						Пояснительная записка. Инструкция о порядке производства работ	ООО РА «Студия СВ»		

Взам. инв. №

Подпись и дата

Инв. № подл.



Главный фасад



Главный фасад



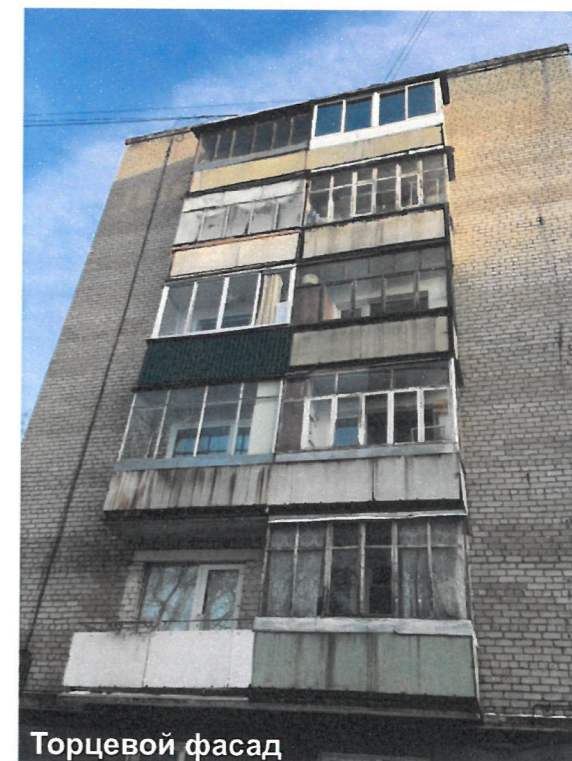
Дворовой фасад



Дворовой фасад



Торцевой фасад



Торцевой фасад



Взам. инв. №
Подпись и дата
Инв. № подл.

						С-П66-2018-ОФ			
						Колерный паспорт здания по ул. Пушкина, 66 в Свердловском районе г. Перми			
Изм.	Кол.уч	Лист	№ док.	Подпись	Дата	Многоквартирный жилой дом со встроенными помещениями общественного назначения	Стадия	Лист	Листов
Разраб.			Соколкина	<i>Соколкина</i>	12.18		П	3	9
						Существующее состояние фасадов (фотофиксация)	ООО РА «Студия СВ»		

Главный фасад по ул. Пушкина

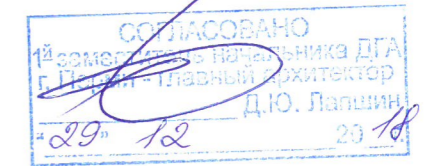



Условные обозначения

-  - выноска и номер позиции согласно Ведомости отделки фасадов на листе 1
-  - условная координационная ось

ПРИМЕЧАНИЕ:

1. В случае, если наружные лестницы при дополнительно устроенных входах в общественные помещения здания выходят за границы предоставленного земельного участка и красные линии квартала, то устройство дополнительных или переустройство существующих входных групп требует получения разрешения в установленном порядке;
2. В случае устройства или переустройства (перепланировки, ремонта, реконструкции) помещений общественного назначения, их входных групп в обязательном порядке должны быть предусмотрены мероприятия по обеспечению доступности данных помещений для маломобильных групп населения, включая инвалидов, использующих кресла-коляски и собак-проводников (далее-МГН) в соответствии с требованиями СП 59.13330.2016 Свод правил. Доступность зданий и сооружений для маломобильных групп населения. Данный свод правил касается функционально-планировочных элементов зданий и сооружений, их участков или отдельных помещений, доступных для МГН (входные узлы, коммуникации, пути эвакуации, помещения и зоны обслуживания, а также их информационное и инженерное обустройство). В частности, лестницы при входах в общественные помещения должны дублироваться пандусами с уклоном не более 1:20 (5%) или иными средствами подъема (подъемные платформы, лифты и т.д.). Согласно вышеуказанному Своду правил наружные лестницы и пандусы должны иметь поручни с учетом технических требований к опорным стационарным устройствам по ГОСТ Р 51261; размеры входной площадки при открывании дверей наружу должны быть не менее 1,4 x 2,0 или 1,5 x 1,85; размеры входной площадки с пандусом не менее 2,2 x 2,2 м.



Взам. инв. №	Подпись и дата	Инв. № подл.	С-П66-2018-ОФ									
			Колерный паспорт здания по ул. Пушкина, 66 в Свердловском районе г. Перми									
			Изм.	Кол.уч	Лист	№ док.	Подпись	Дата	Многоквартирный жилой дом со встроенными помещениями общественного назначения	Стадия	Лист	Листов
			Разраб.		Соколкина			12.18		П	4	9
			Главный фасад по ул. Пушкина						ООО ПА «Студия СВ»			

Дворовой фасад



СОГЛАСОВАНО
1^й заместитель начальника ДГА
г.Перми - главный архитектор
Д.Ю. Лалшин
29 12 2018

Условные обозначения

- выноска и номер позиции согласно Ведомости отделки фасадов на листе 1
- условная координационная ось
- место допустимого размещения дополнительного оборудования

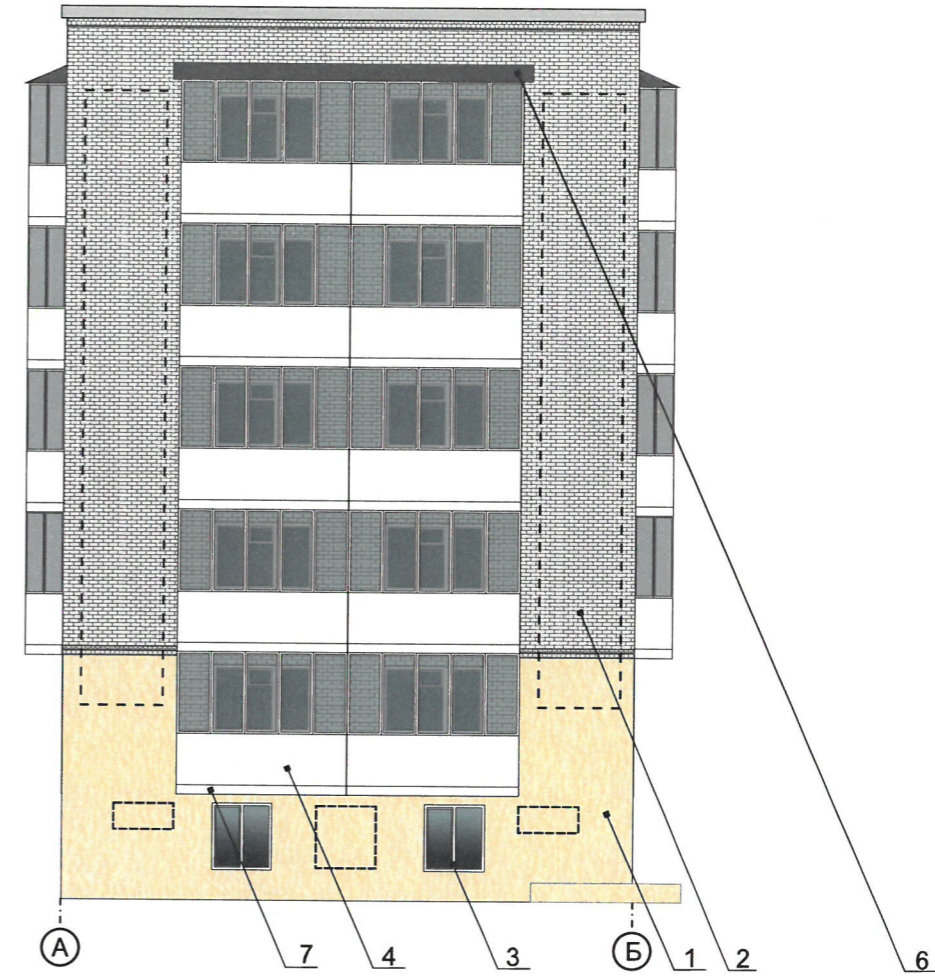
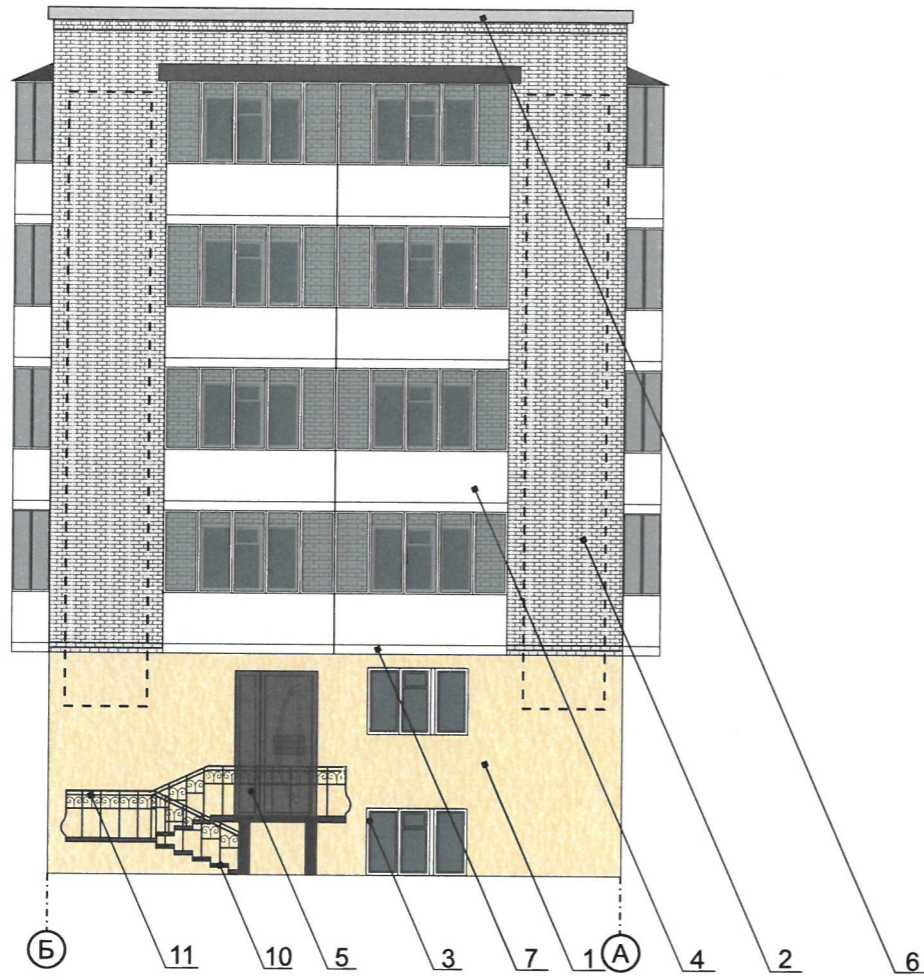
ПРИМЕЧАНИЕ:

1. К дополнительному оборудованию относятся: наружные блоки систем вентиляции и кондиционирования, вентиляционные и водосточные трубы; антенны; видеорекамеры наружного наблюдения; почтовые ящики; кабельные линии, пристенные электрощиты; флажки и так далее;
2. Размещение дополнительного оборудования, дополнительных элементов и устройств на фасадах объектов капитального строительства допускается при соблюдении следующих условий:
 - соответствие размещения дополнительного оборудования архитектурному решению фасадов, предусмотренному проектной документацией, в соответствии с которой осуществлено строительство (реконструкция) Объекта, с привязкой к единой (вертикальной, горизонтальной) системе осей фасадов;
 - единая горизонтальная ось - условная прямая линия. Определяется как половина расстояния между верхним и нижним архитектурным элементом (окна, наличники, карниз, фриз и другие), выделяющимся (западающим, выступающим) из плоскости стены;
 - единая вертикальная ось - условная прямая линия. Определяется как половина расстояния между границами одного архитектурного элемента (окна, двери, колонны) либо между двумя архитектурными элементами (окна, двери, колонны);
 - комплексное решение размещения оборудования - единое архитектурное и цветовое решение (в том числе размер, форма, материал);
 - размещение дополнительного оборудования на архитектурных деталях, элементах декора, поверхностях с ценной архитектурной отделкой, а также крепление, ведущее к повреждению архитектурных поверхностей, не допускаются;
3. Размещение флагодержателей на фасадах должно соответствовать требованиям п.1.9.7 Постановления администрации г.Перми от 22.02.2017 № 130;


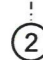

						С-П66-2018-ОФ			
						Колерный паспорт здания по ул. Пушкина, 66 в Свердловском районе г. Перми			
Изм.	Кол.уч	Лист	№док.	Подпись	Дата	Многоквартирный жилой дом со встроенными помещениями общественного назначения	Стадия	Лист	Листов
Разраб.		Соколкина		<i>Лалшин</i>	12.18		П	5	9
						Дворовой фасад	ООО ПА «Студия СВ»		

Взам.инв.№
Подпись и дата
Инв.№ подл.

Торцевые фасады

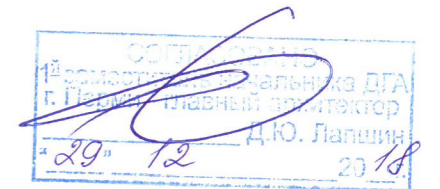


Условные обозначения

-  - выноска и номер позиции согласно Ведомости отделки фасадов на листе 1
-  - условная координационная ось
-  - место допустимого размещения дополнительного оборудования

ПРИМЕЧАНИЕ:

1. Условия устройства дополнительных входных групп см. лист 4;
2. Условия размещения дополнительного оборудования на фасадах см. лист 5

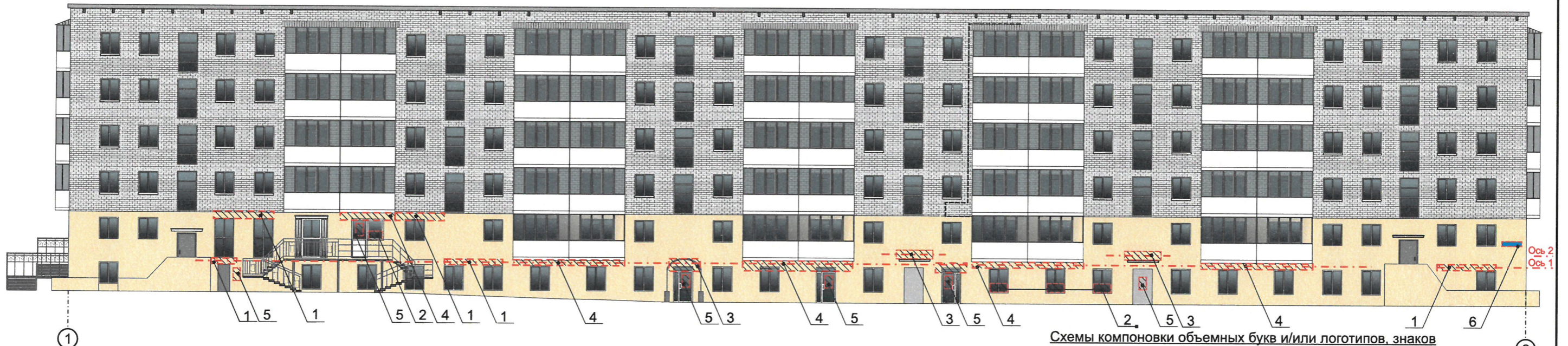


Взам. инв. №
Подпись и дата
Инв. № подл.

						С-П66-2018-ОФ			
						Колерный паспорт здания по ул. Пушкина, 66 в Свердловском районе г. Перми			
Изм.	Кол.уч	Лист	Недок.	Подпись	Дата	Многоквартирный жилой дом со встроенными помещениями общественного назначения	Стадия	Лист	Листов
Разраб.		Соколкина		<i>Лапшин</i>	12.18		П	6	9
						Торцевые фасады	ООО ПА «Студия СВ»		

**Размещение объектов городской информации
(главный фасад по ул. Пушкина)**

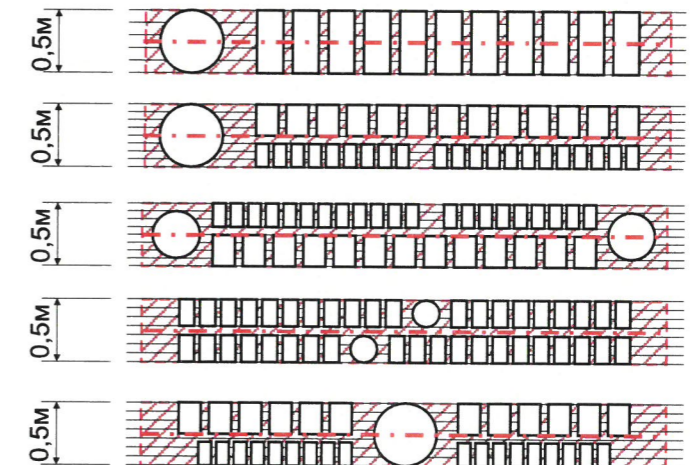
Управление архитектуры и городского дизайна
ДГА администрации г.Перми
СООТВЕТСТВУЕТ АРХИТЕКТУРНОМУ
ОБЛИКУ ГОРОДА ПЕРМИ
«29» 12 2018
Карасёв С.А. Подпись



Ведомость размещения объектов городской информации

Схемы компоновки объемных букв и/или логотипов, знаков относительно оси размещения объектов городской информации

Поз.	Название, тип рекламы	Эталон цвета	Наличие, тип подсветки
1	Отдельно стоящие объемные/плоские буквы и/или логотипы, панель-кронштейны, размещенные на фасаде без подложки. Металл, пластик, пленка	Фирменные цвета	Внутренняя или контурная подсветка по усмотрению владельца
2	Контурное изображение или буквенное написание информации, размещенное на остеклении витрины или дверных полотен (не более 30% площади одной витрины). Металл, пластик или самоклеющиеся пленки	белый/фирменный	
3	Отдельно стоящие объемные/плоские буквы и/или логотипы, панель-кронштейны, размещенные на козырьке без подложки. Металл, пластик, пленка	Фирменные цвета	Внутренняя или контурная подсветка по усмотрению владельца
4	Отдельно стоящие объемные/плоские буквы и/или логотипы, панель-кронштейны, размещенные под балконом без подложки. Металл, пластик, пленка	Фирменные цвета	Внутренняя или контурная подсветка по усмотрению владельца
5	Табличка-режимник одиночная (см. примечание 7 на листе 8). Металл, пластик, пленки		
6	Знак адресации. Металл, пластик, пленки	Стандартный: синий, белый	



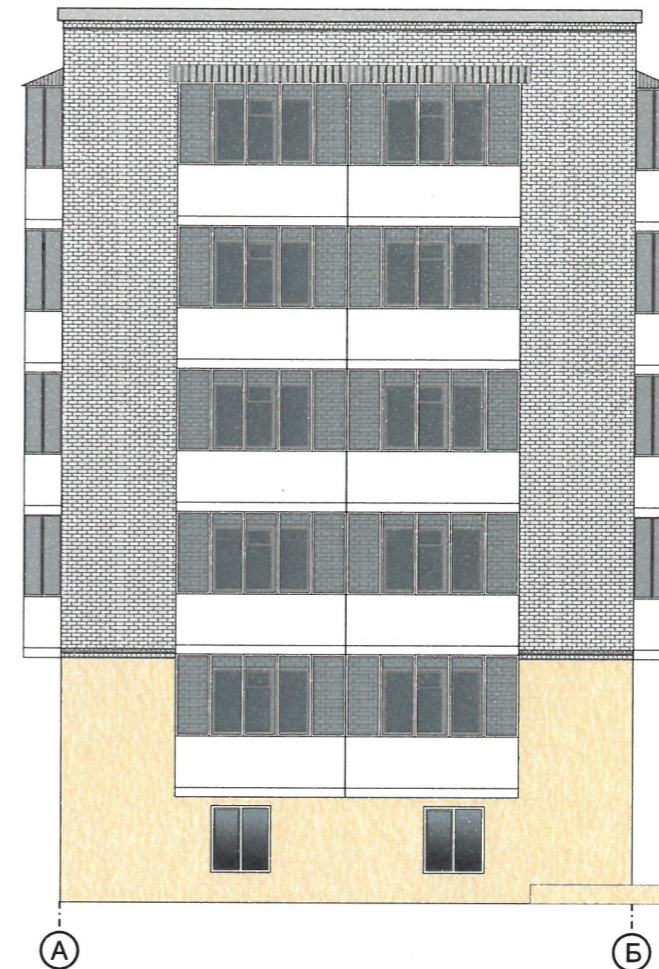
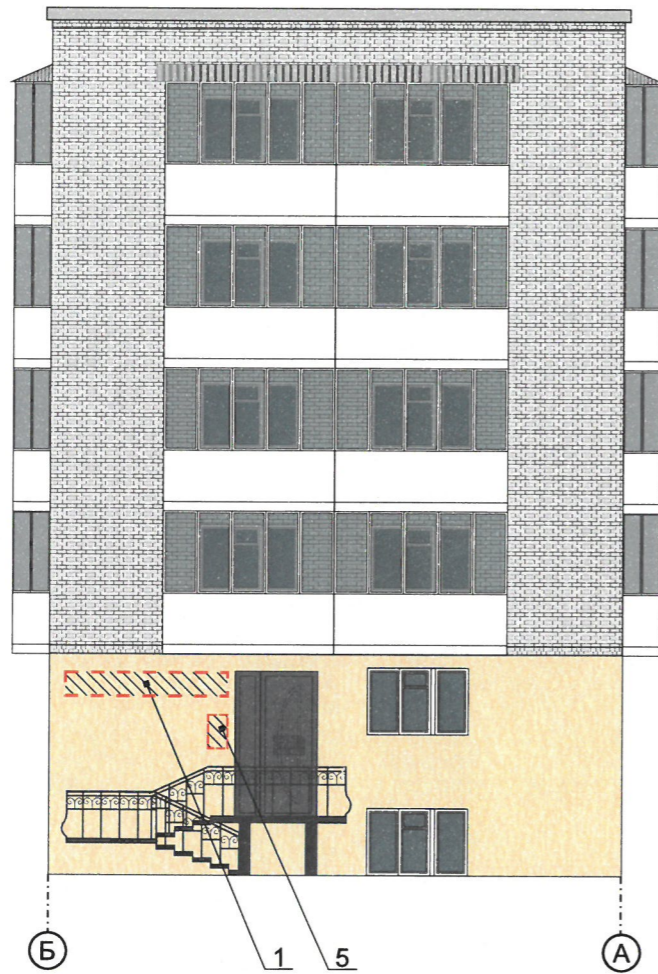
Условные обозначения

- выравнивание объектов относительно элементов фасада
- единая горизонтальная ось размещения объектов
- место допустимого размещения объектов
- выноска и номер позиции согласно Ведомости размещения объектов городской информации

						С-П66-2018-ОФ			
						Колерный паспорт здания по ул. Пушкина, 66 в Свердловском районе г. Перми			
Изм.	Кол.уч	Лист	№ док.	Подпись	Дата	Многоквартирный жилой дом со встроенными помещениями общественного назначения	Стадия	Лист	Листов
Разраб.		Соколкина			12.18		П	7	9
						Размещение объектов городской информации (главный фасад)	ООО ПА «Студия СВ»		

Взам. инв. №
Подпись и дата
Инв. № подл.

**Размещение объектов городской информации
(торцевые фасады)**



Управление архитектуры и городского дизайна
ДГА администрации г.Перми
**СООТВЕТСТВУЕТ АРХИТЕКТУРНОМУ
ОБЛИКУ ГОРОДА ПЕРМИ**
«29» 12 2018
Каресев С. А. Подпись

ПРИМЕЧАНИЕ:


1. Ведомость размещения объектов городской информации см. лист 7;
2. Единая горизонтальная ось - это условная прямая линия, относительно которой располагаются информационные конструкции. Месторасположение оси на фасаде определяется как половина расстояния между верхним и нижним архитектурным элементом (окна, наличники, карниз, фриз и др.), выделяющимся (западающим, выступающим) из плоскости стены;
3. Размещение вывесок и рекламных конструкций должно осуществляться в границах места допустимого размещения объектов, установленных данным колерным паспортом;
4. Размещение вывесок по отношению к друг к другу, их конфигурация и наполненность информацией должны соответствовать Стандартным требованиям к вывескам, их размещению и эксплуатации, утвержденным Постановлением администрации города Перми от 25.10.2016 № 958;
5. В случае, если планируемые к размещению вывески не соответствуют стандартным требованиям к вывескам, установленным Постановлением администрации города Перми от 25.10.2016 № 958, и не учтены в настоящем колерном паспорте, потребуется внесение изменений в него;
6. Габариты одиночных табличек (400x600 или 500x1150мм), их уровень установки должен быть одинаковым у каждой входной группы;
7. Вид вывесок в ночное время (проект подсветки) разрабатывается отдельно;
8. Узлы крепления конструкций к фасаду разрабатываются отдельным рабочим проектом.


УСЛОВНЫЕ ОБОЗНАЧЕНИЯ:

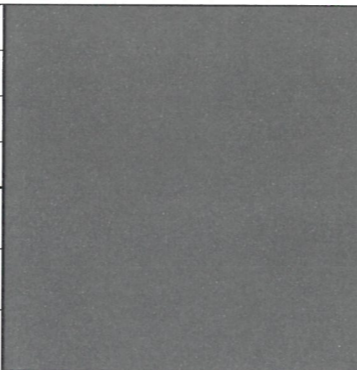
- выноска и номер позиции согласно Ведомости размещения объектов городской информации на листе 7
- Место допустимого расположения (вывесок, рекламных конструкций)
- Ось размещения объектов городской информации (вывесок, рекламных конструкций)


Взам. инв. №	
Подпись и дата	
Инв. № подл.	

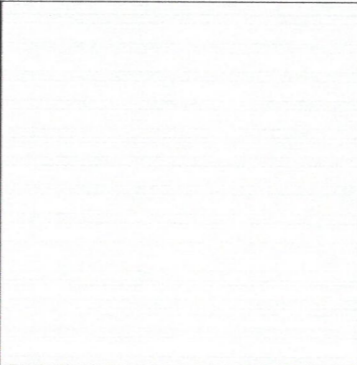
						С-П66-2018-ОФ			
						Колерный паспорт здания по ул. Пушкина, 66 в Свердловском районе г. Перми			
Изм.	Кол.уч	Лист	№ док.	Подпись	Дата	Многоквартирный жилой дом со встроенными помещениями общественного назначения	Стадия	Лист	Листов
Разраб.		Соколкина			12.18		П	8	9
						Размещение объектов городской информации (торцевые фасады)	ООО ПА «Студия СВ»		

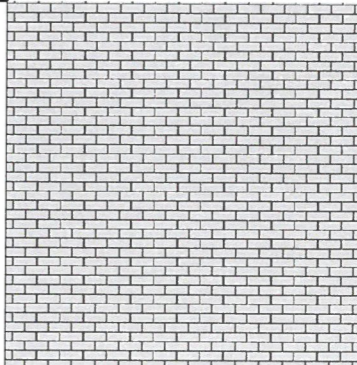
Позиция согласно ведомости отделки фасадов	Координаты цвета в RAL	C:	9	
		M:	22	
		Y:	50	
		K:	30	
		R:	181	
		G:	150	
1		B:	104	

Позиция согласно ведомости отделки фасадов	Металл с покраской атмосферостойкой краской	
7		

Позиция согласно ведомости отделки фасадов	Координаты цвета в RAL	C:	80	
		M:	60	
		Y:	50	
		K:	40	
		R:	71	
		G:	74	
7		B:	80	


Позиция согласно ведомости отделки фасадов	Керамогранит ESTIMA ST 011 или аналогичный по цвету материал	
9		

Позиция согласно ведомости отделки фасадов	Композитный материал	
4		

Позиция согласно ведомости отделки фасадов	Кирпичная кладка	
2		

СОГЛАСОВАНО
 14 заместителем начальника ДГА
 г. Пермь - главный архитектор
 Д.Ю. Лапшин
 29 12 2018

Взам. инв. №
Подпись и дата
Инв. № подл.

						С-П66-2018-ОФ			
						Колерный паспорт здания по ул. Пушкина, 66 в Свердловском районе г. Перми			
Изм.	Кол.уч	Лист	№ док.	Подпись	Дата	Многоквартирный жилой дом со встроенными помещениями общественного назначения	Стадия	Лист	Листов
Разраб.			Соколкина		12.18		П	9	9
						Эталоны колеров	ООО ПА «Студия СВ»		